

速度取締り指針

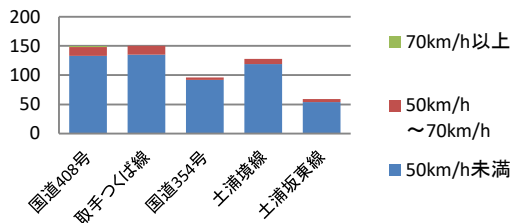
つくば警察署の速度取締り重点

| 重点路線 | 重点時間帯 | 区域 | 規制速度 |
|--------|---------------------------|--------------|------------------|
| 国道408号 | 6:00～12:00 13:00～20:00 | 田中地区 藤本地区 | 60km/h (法定速度) |

★ 重点以外の場所、時間帯であっても、取締りを実施することがあります。

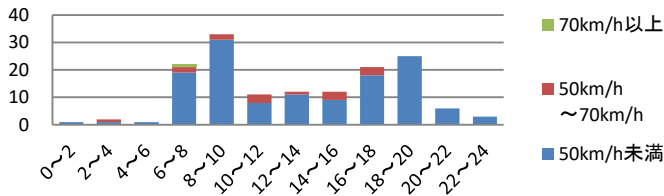
つくば警察署管内における交通事故実態

主な路線別・危険認知速度別
人身事故発生状況(過去3年間)



- ▼ 主な幹線路線道路別に過去3年間の事故発生状況を比較すると、国道408号が最も多く発生しています。
 - ▼ 危険認知速度別に見ると、国道408号は比較的高速度での事故が多く発生しています。
- ※危険認知速度とは、自動車又は原動機付自転車の運転者が、相手車両、人、駐車車両又は物件を認め、危険を認知した時点の速度を言います。

国道408号における時間帯別・危険認知速度別
重傷事故及び死亡事故の発生状況(過去3年間)



- ▼ 過去3年間の国道408号での速度超過による事故は時間帯別・危険認知速度別発生状況から6時～10時、14時～18時に多く発生しています。

～令和6年5月31日現在～

- つくば警察署管内では死亡事故が、国道354号、県道土浦境線、県道妻木赤塚線、市道において1件ずつの計4件発生しています。
- 死亡事故は、午前2時頃1件、午前5時頃2件、午前9時頃1件、発生しています。

その他の交通指導取締り要点

通学路や生活道路において、可搬式速度違反自動取締装置による速度違反取締りを実施します。管内では、飲酒運転、横断歩行者等妨害等の取締りを強化します。