

# 速度取締り指針

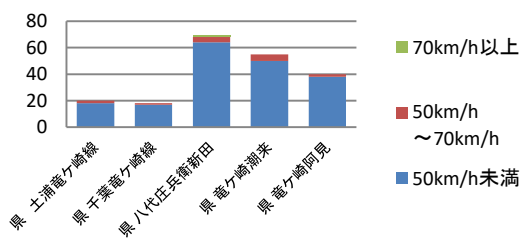
## 竜ヶ崎警察署の速度取締り重点

重点路線	重点時間帯	区域	規制速度
県道 八代庄兵衛新田線	14:00～16:00	若柴町地区	60km/h (法定速度)

★ 重点以外の場所、時間帯であっても、取締りを実施することがあります。

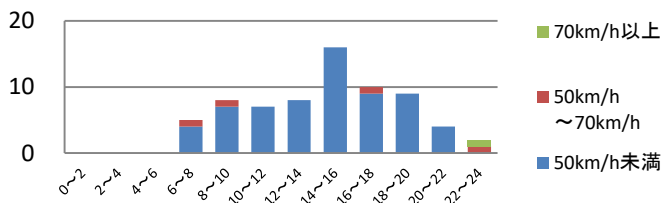
## 竜ヶ崎警察署管内における交通事故実態

主な路線別・危険認知速度別  
人身事故発生状況(過去3年)



▼主な幹線道路別に過去3年間の人身事故発生状況を比較すると、市道に次いで県道での発生が多く見られます。  
▼県道八代庄兵衛新田線は、危険認知速度70km/h以上の人身交通事故も発生しています。

県道八代庄兵衛新田線における時間帯別・危険認知速度別の人身事故発生状況(過去3年)



▼過去3年間の県道八代庄兵衛新田線における時間帯別・危険認知速度別の人身交通事故発生状況を比較すると、14時～16時の時間帯に事故の発生が多く、また高速度での事故が22時～24時に多く発生しています。

～令和6年5月31日現在～

- 過去3年間の死亡事故10件は、市町村道、県道長沖藤代線、県道美浦栄線、県道龍ヶ崎市停車場線、県道取手東線、国道6号で発生し、午前0時から午前6時の時間帯に多く発生しています。
- 人身事故は、市町村道、県道八代庄兵衛新田線、県道竜ヶ崎潮来線の順に多く発生しています。

## その他の交通指導取締り要点

管内では、速度取締り以外にも飲酒運転横断歩行者等妨害等の取締りを強化します。また、管内の路線において、可搬式速度違反自動取締装置を用いた速度取締りを実施しています。