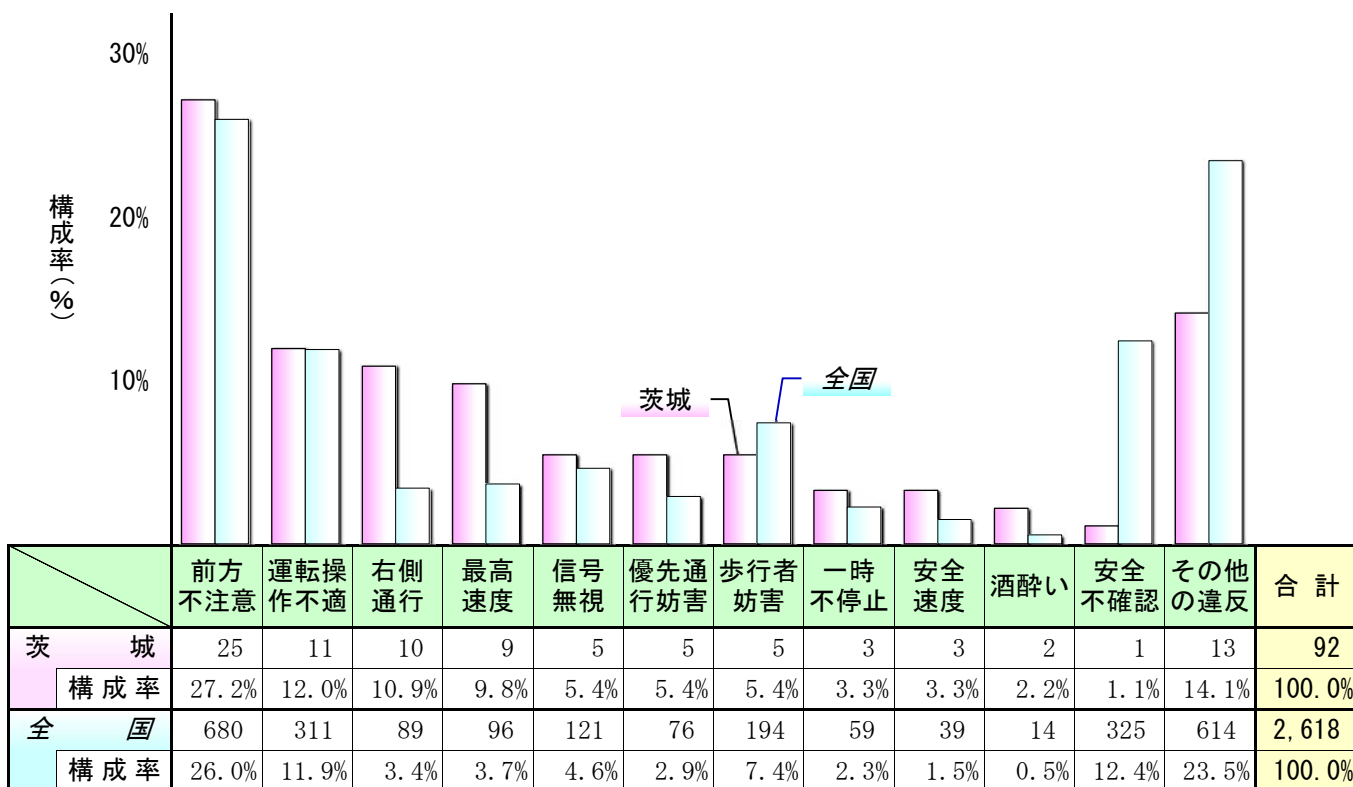


2 死亡事故・全国との比較

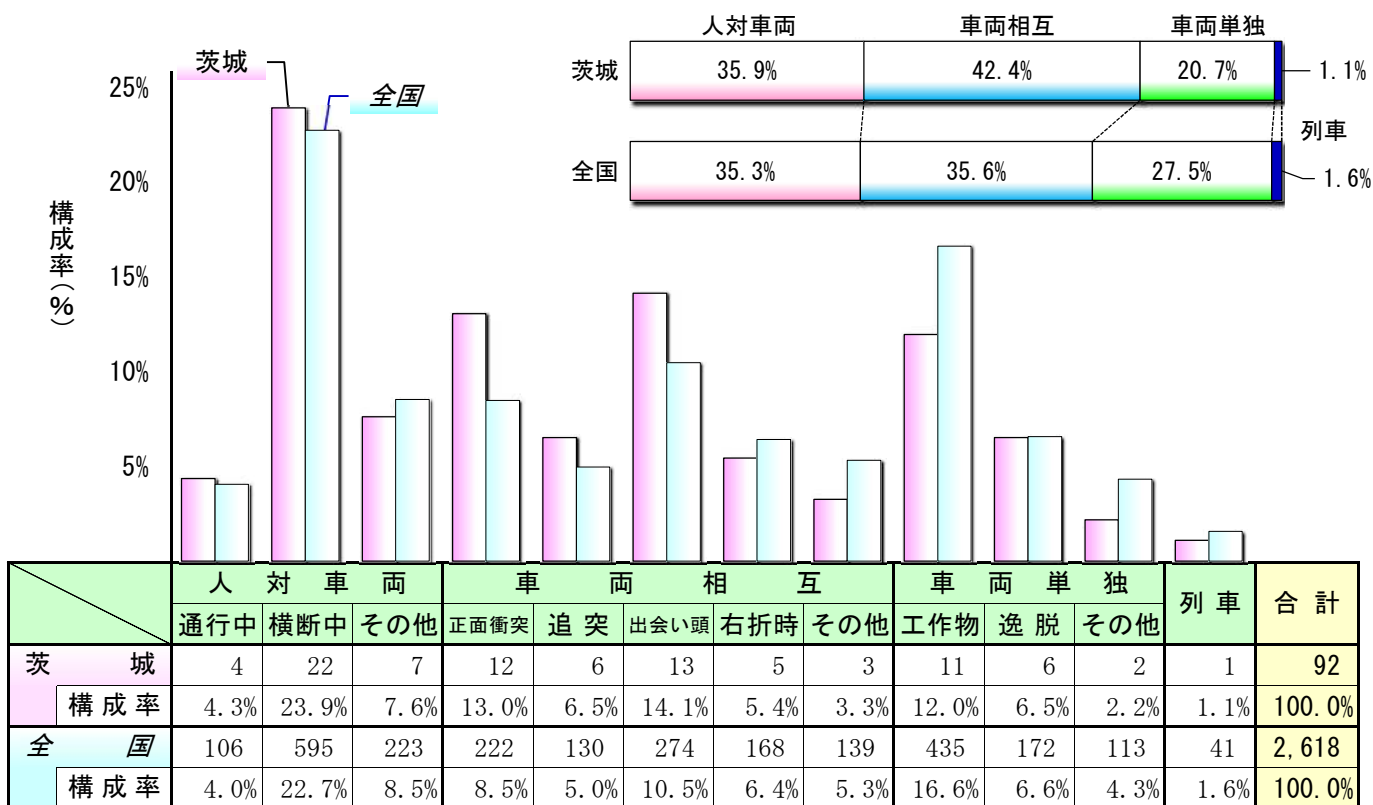
(1) 第1当事者の原因別件数

全国構成率に比べ、特に「右側通行」(+7.5ポイント)、「最高速度」(+6.1ポイント)が高くなっています。



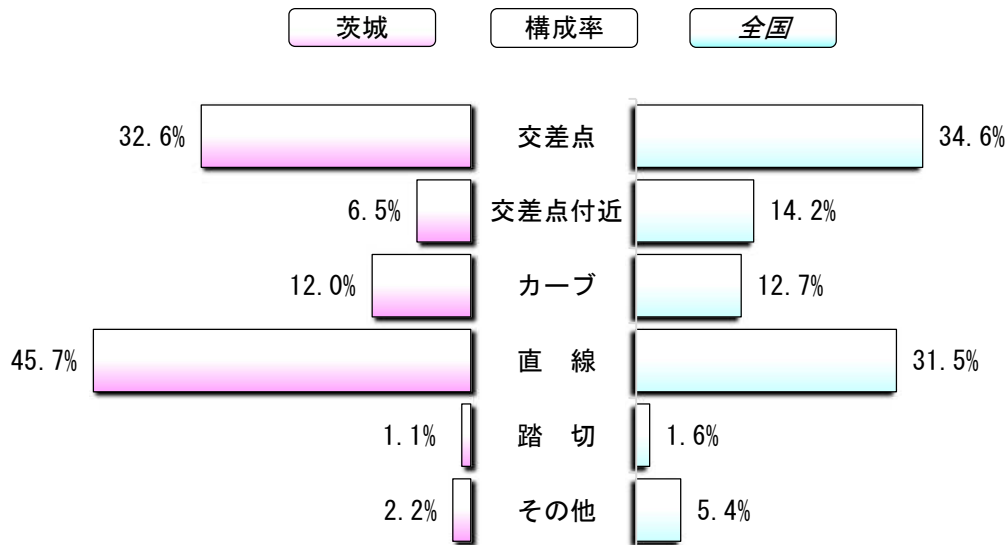
(2) 事故類型別件数

全国構成率に比べ「車両相互」(+6.8ポイント)が高く、「車両単独」(-6.8ポイント)は低くなっています。小類型では特に「正面衝突」(+4.5ポイント)が高く、「工作物」(-4.6ポイント)は低くなっています。



(3) 道路形状別件数

全国構成率に比べ、特に「直線」(+14.2ポイント)が高く、「交差点付近」(-7.7ポイント)は低くなっています。

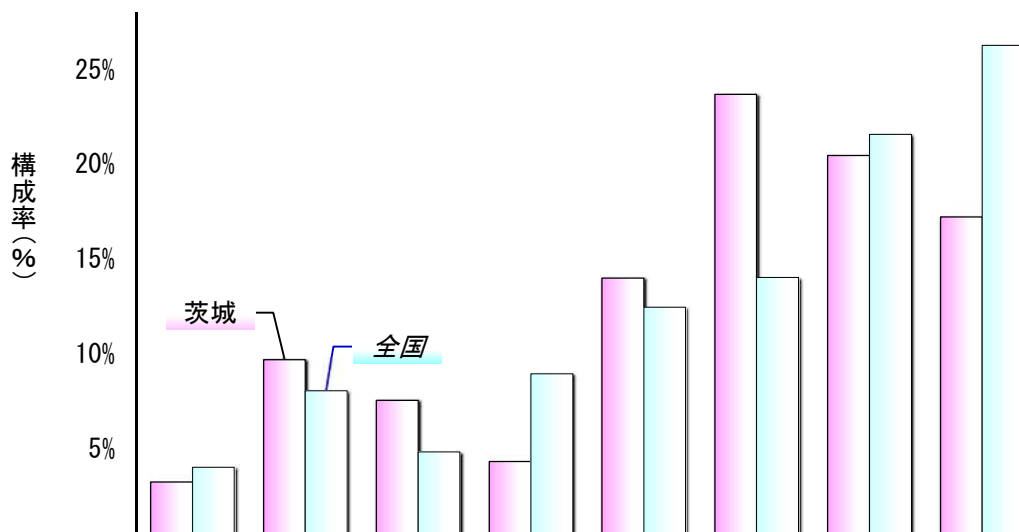


	交 差 点	交 差 点 付 近	カ ー ブ	直 線	踏 切	そ の 他	合 計
茨 城	30	6	11	42	1	2	92
構成率	32.6%	6.5%	12.0%	45.7%	1.1%	2.2%	100.0%
全 国	907	372	332	824	42	141	2,618
構成率	34.6%	14.2%	12.7%	31.5%	1.6%	5.4%	100.0%

※「交差点付近」とは、交差点の側端から30m以内の道路の部分を用いる。

(4) 年齢層別死者数

全国構成率に比べ、特に「60歳代」(+9.7ポイント)が高く、「80歳以上」(-9.1ポイント)は低くなっています。

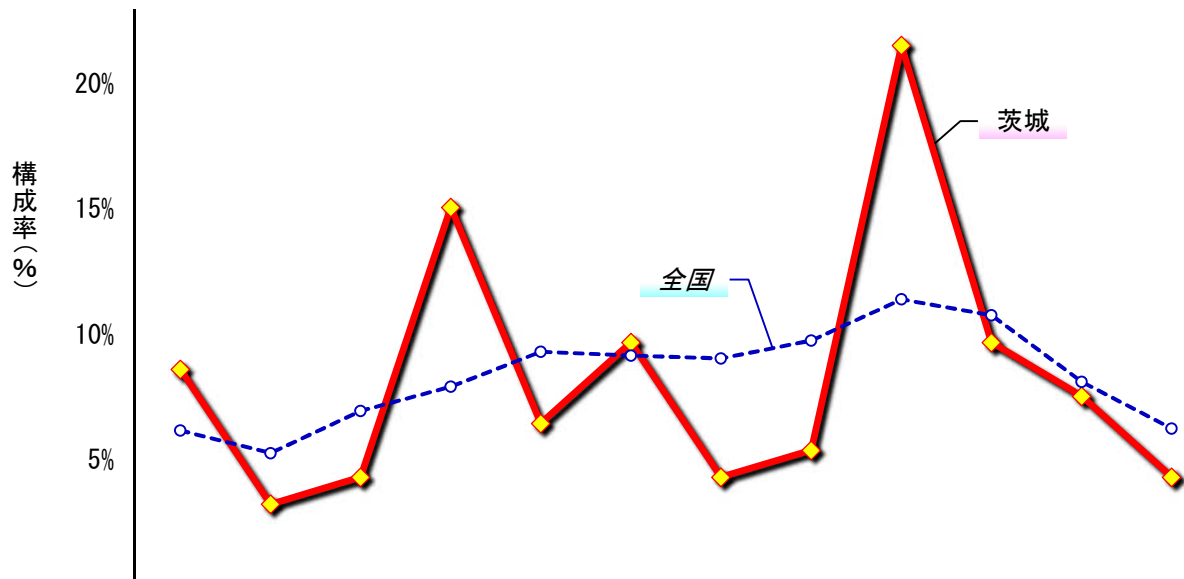


	20歳未満	20歳代	30歳代	40歳代	50歳代	60歳代	70歳代	80歳以上	合 計	うち 高齢者
茨 城	3	9	7	4	13	22	19	16	93	47
構成率	3.2%	9.7%	7.5%	4.3%	14.0%	23.7%	20.4%	17.2%	100.0%	50.5%
全 国	107	215	129	239	333	375	577	703	2,678	1,466
構成率	4.0%	8.0%	4.8%	8.9%	12.4%	14.0%	21.5%	26.3%	100.0%	54.7%

※「高齢者」は65歳以上で内数である。

(5) 時間別死者数

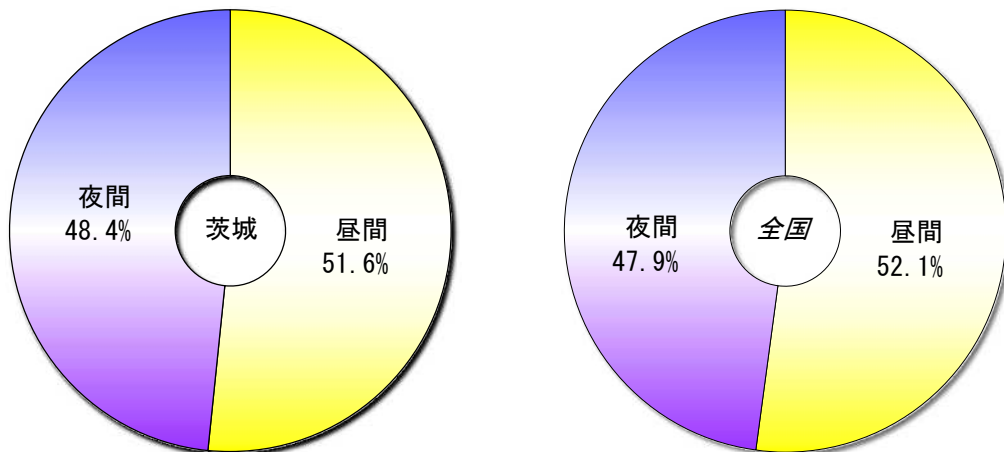
全国構成率に比べ、特に「16～18時」(+10.1ポイント)が高く、「12～14時」(-4.7ポイント)は低くなっています。



	0～2	2～4	4～6	6～8	8～10	10～12	12～14	14～16	16～18	18～20	20～22	22～24	合計
茨城	8	3	4	14	6	9	4	5	20	9	7	4	93
構成率	8.6%	3.2%	4.3%	15.1%	6.5%	9.7%	4.3%	5.4%	21.5%	9.7%	7.5%	4.3%	100.0%
全国	165	141	186	212	249	245	242	261	305	288	217	167	2,678
構成率	6.2%	5.3%	6.9%	7.9%	9.3%	9.1%	9.0%	9.7%	11.4%	10.8%	8.1%	6.2%	100.0%

(6) 昼夜別死者数

全国構成率に比べ「夜間」(+0.5ポイント)が高く、「昼間」(-0.5ポイント)は低くなっています。



	昼間	夜間	合計
茨城	48	45	93
構成率	51.6%	48.4%	100.0%
全国	1,396	1,282	2,678
構成率	52.1%	47.9%	100.0%

※ 昼夜の区分は、日の出、日没を基準とした。