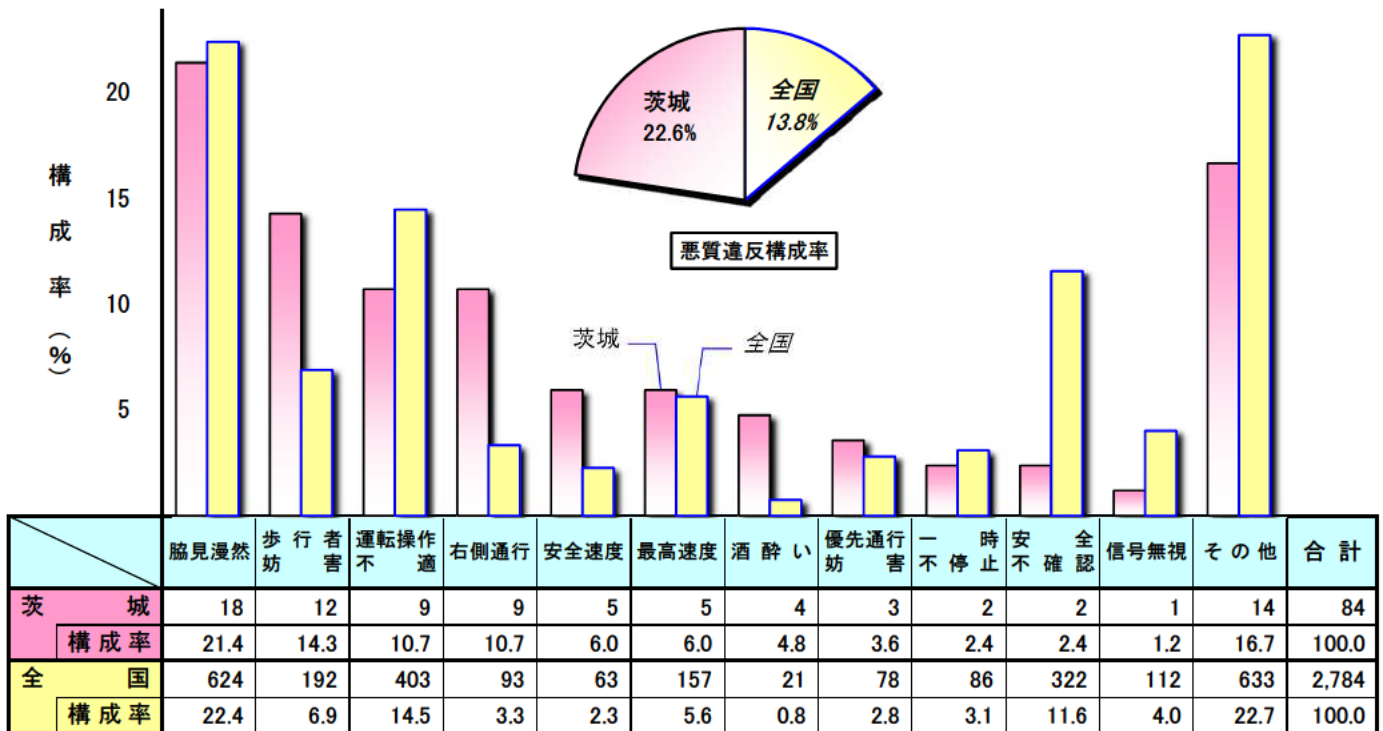


## 2 死亡事故・全国との比較

### (1) 第1当事者の原因別件数

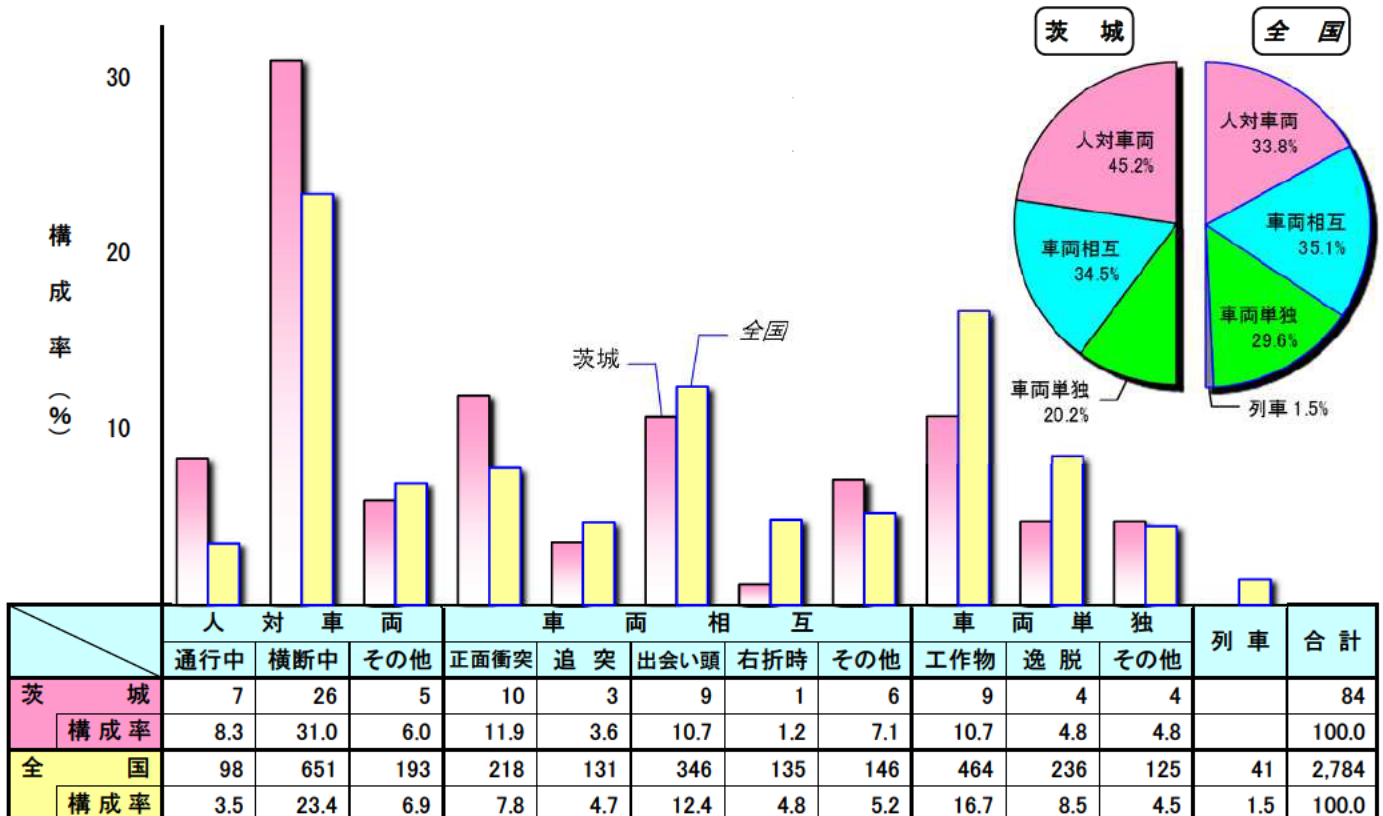
全国構成率に比べ、特に「歩行者妨害」・「右側通行」(各+7.4ポイント)が高くなっています。  
「悪質違反」の合計は22.6%で、全国(13.8%)より8.8ポイント高くなっています。



※「悪質違反」とは、最高速度、右側通行、酒酔い及び信号無視の合計をいう。

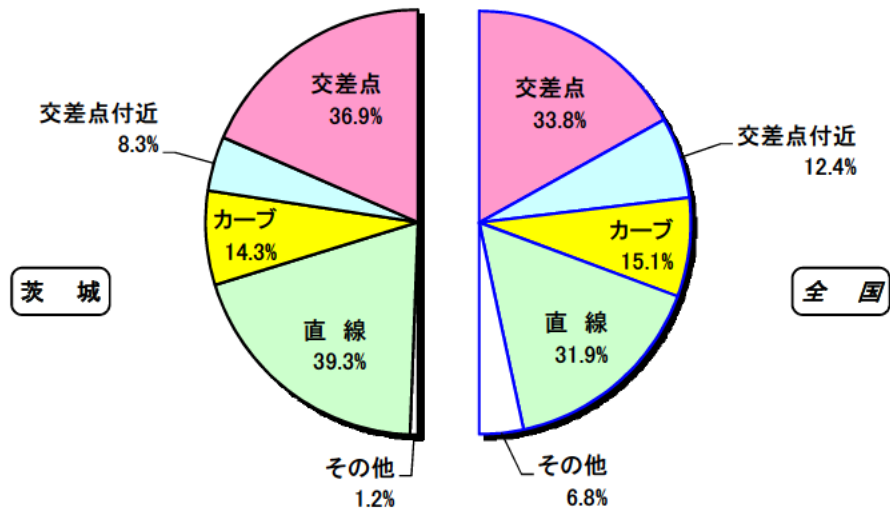
### (2) 事故類型別件数

全国構成率に比べ「人対車両」が高く、「車両相互」、「車両単独」は低くなっています。  
小類型では、特に「人対車両-横断中」(+7.6ポイント)が高くなっています。



### (3) 道路形状別件数

全国構成率に比べ特に「直線」(+7.4ポイント)や「交差点」(+3.1ポイント)が高く、「交差点付近」(-4.1ポイント)は低くなっています。

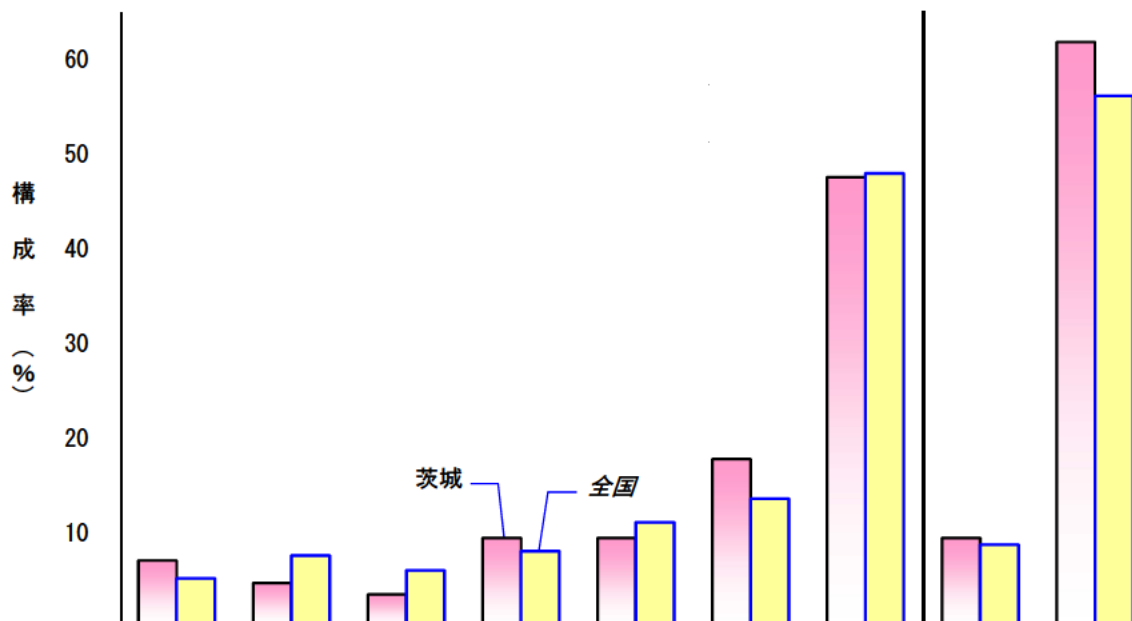


	交 差 点	交 差 点 付 近	カ ー ブ	直 線	そ の 他	合 計
茨 城	31	7	12	33	1	84
構成率	36.9	8.3	14.3	39.3	1.2	100.0
全 国	942	345	420	889	188	2,784
構成率	33.8	12.4	15.1	31.9	6.8	100.0

※ 「交差点付近」とは、交差点の側端から30m以内の道路の部分をいう。

### (4) 年齢層別死者数

全国構成率に比べ、特に「60歳代」(+4.2ポイント)が高く、「20歳代」(-2.9ポイント)は低くなっています。内数の「青少年」(+0.7ポイント)、「高齢者」(+5.7ポイント)は高くなっています。

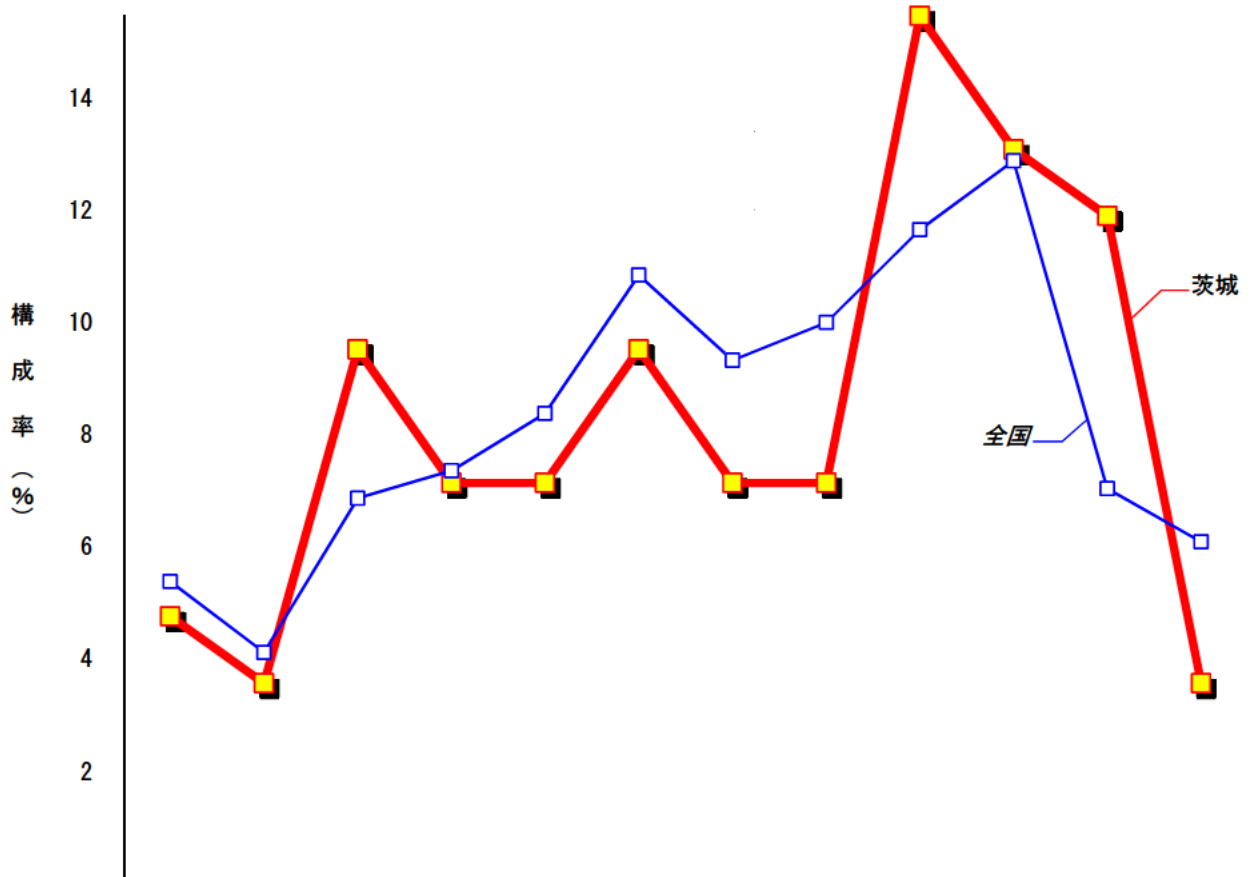


	20歳未満	20歳代	30歳代	40歳代	50歳代	60歳代	70歳以上	青少年	高齢者	合 計
茨 城	6	4	3	8	8	15	40	8	52	84
構成率	7.1	4.8	3.6	9.5	9.5	17.9	47.6	9.5	61.9	100.0
全 国	149	218	173	231	317	388	1,363	250	1,596	2,839
構成率	5.2	7.7	6.1	8.1	11.2	13.7	48.0	8.8	56.2	100.0

※ 「青少年」は16～24歳、「高齢者」は65歳以上で、内数である。

(5) 時間・昼夜別死者数

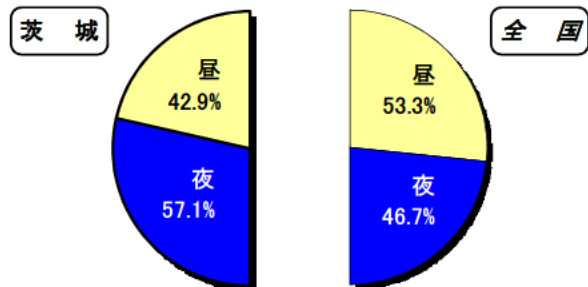
全国構成率に比べ、特に「20～22時」(+4.9ポイント)、「16～18時」(+3.8ポイント)が高く、「14～16時」(-2.9ポイント)が低くなっています。



	0～2	2～4	4～6	6～8	8～10	10～12	12～14	14～16	16～18	18～20	20～22	22～24	合計
茨城	4	3	8	6	6	8	6	6	13	11	10	3	84
構成率	4.8	3.6	9.5	7.1	7.1	9.5	7.1	7.1	15.5	13.1	11.9	3.6	100.0
全国	153	117	195	209	238	308	265	284	331	366	200	173	2,839
構成率	5.4	4.1	6.9	7.4	8.4	10.8	9.3	10.0	11.7	12.9	7.0	6.1	100.0

全国構成率に比べ「夜」(+10.4ポイント)が高く、「昼」(-10.4ポイント)が低くなっています。

	昼	夜	合計
茨城	36	48	84
構成率	42.9	57.1	100.0
全国	1,512	1,327	2,839
構成率	53.3	46.7	100.0



※ 昼夜の区分は、日の出、日没時刻を基準とした。