

高齢者の関係した交通事故発生状況（令和8年3月末）

1 概況

	令和8年	令和7年	増減数		全事故に占める割合	
				率	令和8年	令和7年
発生件数	626	591	+35	+5.9	41.3%	40.3%
死者数	19	12	+7	+58.3	65.5%	60.0%
負傷者数	296	281	+15	+5.3	16.0%	15.4%

※1 発生件数は高齢者が当事者(同乗者等を含む)となった事故件数。

※2 死者数、負傷者数は高齢者本人の被害。以下同じ。

2. 高齢者の死傷者数

(1) 状態別

	死傷者数 合計						うち死者数 合計					
	65～74歳	75歳以上		構成率		65～74歳	75歳以上		構成率		構成率	
四輪	運転	101	59	160	50.8%	64.8%	3	6	9	47.4%	47.4%	
	同乗	20	24	44	14.0%					0%		
二輪	運転	11	1	12	3.8%	3.8%		1	1	5.3%	5.3%	
	同乗				0%					0%		
自転車	運転	9	16	25	7.9%	7.9%		3	3	15.8%	15.8%	
	同乗				0%					0%		
歩行者	横断	16	33	49	15.6%	23.5%	3	3	6	31.6%	31.6%	
	その他	6	19	25	7.9%					0%		
その他												
合計	163	152	315	100.0%		6	13	19	100.0%			
構成率	51.7%	48.3%	100.0%			31.6%	68.4%	100.0%				

※ 死者数は内数。以下同じ。

(2) 時間・昼夜・状態別

	死傷者数 合計						うち死者数 合計						
	四輪	二輪	自転車	歩行者	その他	構成率	四輪	二輪	自転車	歩行者	その他	構成率	
0～	6		1	1		8	2.5%	2				2	10.5%
6～	10	1	1	5		17	5.4%	1				1	5.3%
8～	33		5	7		45	14.3%	1		1		2	10.5%
10～	38	3	8	13		62	19.7%						
12～	33	1	5	6		45	14.3%			2		2	10.5%
14～	32	1	3	13		49	15.6%	2	1		1	4	21.1%
16～	32	4		20		56	17.8%	3			1	4	21.1%
18～	19	1	1	8		29	9.2%				4	4	21.1%
20～	1	1	1	1		4	1.3%						
合計	204	12	25	74		315	100.0%	9	1	3	6	19	100.0%
昼間	163	7	22	48		240	76.2%	6	1	3	1	11	57.9%
夜間	41	5	3	26		75	23.8%	3			5	8	42.1%

(3) 道路形状・状態別

	死傷者数 合計						うち死者数 合計						
	四輪	二輪	自転車	歩行者	その他	構成率	四輪	二輪	自転車	歩行者	その他	構成率	
交差点	70	7	17	40		134	42.5%	1		1	5	7	36.8%
直線	66	3	4	15		88	27.9%	3	1		1	5	26.3%
カーブ	16	1	3	1		21	6.7%	3		1		4	21.1%
その他	52	1	1	18		72	22.9%	2		1		3	15.8%
合計	204	12	25	74		315	100.0%	9	1	3	6	19	100.0%

(4) 事故類型・状態別

		死 傷 者 数					合 計		う ち 死 者 数					合 計	
		四 輪	二 輪	自 転 車	歩 行 者	其 他	構成率	四 輪	二 輪	自 転 車	歩 行 者	其 他	構成率		
対 人	横断中		1		49		50	15.9%				6		6	31.6%
	その他				24		24	7.6%							0%
相 互	正面衝突	22					22	7.0%	3					3	15.8%
	追突	94	4	3			101	32.1%		1	2			3	15.8%
	出会い頭	53	5	10			68	21.6%	1					1	5.3%
	右左折	14	1	8			23	7.3%			1			1	5.3%
	その他	15	1	3			19	6.0%							0%
単 独	工作物	5		1			6	1.9%	4					4	21.1%
	その他				1		1	0.3%							0%
列 車		1					1	0.3%	1					1	5.3%
合 計		204	12	25	74		315	100.0%	9	1	3	6		19	100.0%

(5) 原因・状態別

○ 車両の原因

	死 傷 者 数					合 計		う ち 死 者 数					合 計	
	四 輪	二 輪	自 転 車	歩 行 者	其 他	構成率	四 輪	二 輪	自 転 車	歩 行 者	其 他	構成率		
安全不確認	2		1			3	1.2%					0%		
運転操作不適	4		1			5	2.1%	3				23.1%		
前方不注意	2					2	0.8%					0%		
一時不停止	4	1				5	2.1%					0%		
信号無視	5					5	2.1%	1				7.7%		
優先通行妨害	2					2	0.8%					0%		
徐行違反	2		1			3	1.2%					0%		
交差点安全進行	2		3			5	2.1%					0%		
動静不注視							0%					0%		
右側通行	5		1			6	2.5%	3				23.1%		
右左折違反							0%					0%		
その他の違反	5	1				6	2.5%	2				15.4%		
違反なし等	171	10	18			199	82.6%		1	3		30.8%		
合 計	204	12	25			241	100.0%	9	1	3	13	100.0%		

○ 歩行者の原因

	死 傷 者 数		う ち 死 者 数	
	構成率		構成率	
信号無視	2	2.7%	1	16.7%
通行区分		0%		0%
横断歩道外	4	5.4%		0%
斜め横断		0%		0%
駐停車直前後		0%		0%
走行車直前後	7	9.5%	1	16.7%
横断禁止場所		0%		0%
酩酊・徘徊	1	1.4%		0%
路上作業		0%		0%
飛び出し		0%		0%
その他の違反		0%		0%
違反なし等	60	81.1%	4	66.7%
合 計	74	100.0%	6	100.0%

3. 高齢者死者数多発都道府県

順位	都道府県	高 齢 者		全死者
		死者数	構成率	
1位	愛 知	22	57.9%	38
2位	神奈川	20	50.0%	40
3位	茨 城	19	65.5%	29
4位	兵 庫	17	53.1%	32
5位	千 葉	16	53.3%	30
5位	東 京	16	50.0%	32
7位	大 阪	15	48.4%	31
8位	静 岡	14	63.6%	22
9位	広 島	11	78.6%	14
9位	熊 本	11	68.8%	16

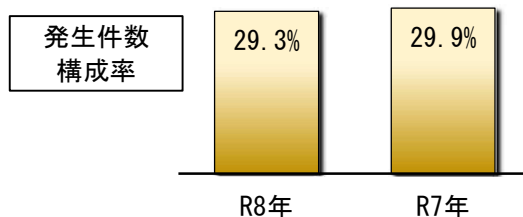
※ 構成率は全死者に占める割合。

数値は日報値である。

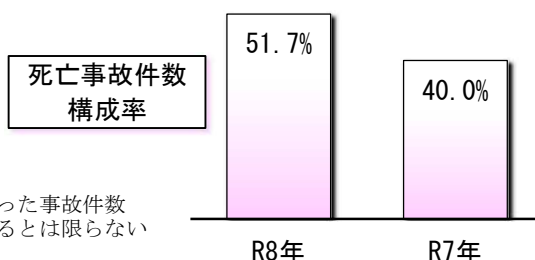
高齢運転者の交通事故発生状況(令和8年3月末)

1 発生状況

	高 齢 運 転 者			構 成 率	
	R8年	R7年	増減数	R8年	R7年
発生件数	445	439	+ 6	29.3%	29.9%
うち死亡	15	8	+ 7	51.7%	40.0%
死者数	15	8	+ 7	51.7%	40.0%
負傷者数	549	533	+16	29.6%	29.2%



	う ち 75 歳 以 上			構 成 率	
	R8年	R7年	増減数	R8年	R7年
発生件数	223	237	-14	14.7%	16.2%
うち死亡	9	4	+ 5	31.0%	20.0%
死者数	9	4	+ 5	31.0%	20.0%
負傷者数	281	287	- 6	15.1%	15.7%



- ※1 発生件数は、原付以上の車両運転中の65歳以上の者が第1当事者となった事故件数
死者数、負傷者数はその事故による全被害で、高齢運転者が死傷しているとは限らない
- 2 「うち死亡」は死亡事故件数で、発生件数の内数
- 3 構成率は、全交通事故に占める割合

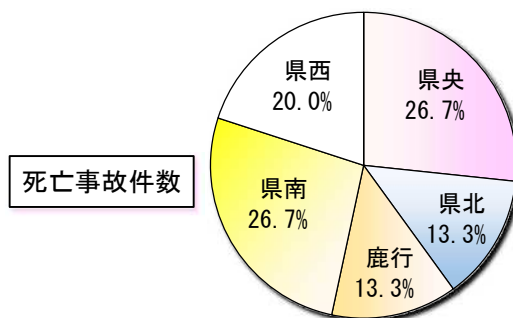
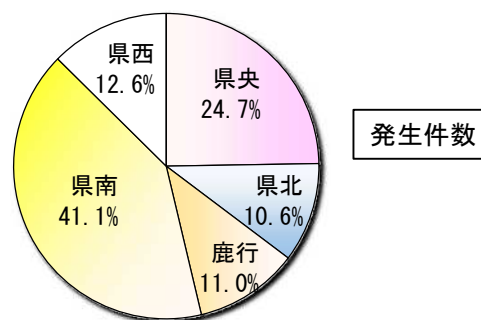
2 警察署・地域別発生件数

		発 生 件 数			10 20 30 40 50				
		75歳以上	うち死亡						
県央	水戸	53	27	1	[Bar chart]				
	笠間	14	9	1	[Bar chart]				
	ひたちなか	34	17	2	[Bar chart]				
	那珂	9	5	-	[Bar chart]				
県北	大宮	2	1	-	[Bar chart]				
	太田	10	5	1	[Bar chart]				
	大子	1	1	1	[Bar chart]				
	日立	28	14	-	[Bar chart]				
鹿行	高萩	6	5	-	[Bar chart]				
	鉾田	13	7	-	[Bar chart]				
	鹿嶋	11	6	1	[Bar chart]				
	神栖	18	8	1	[Bar chart]				
県南	行方	7	4	-	[Bar chart]				
	竜ヶ崎	16	7	1	[Bar chart]				
	牛久	24	12	-	[Bar chart]				
	稲敷	6	3	-	[Bar chart]				
	土浦	47	19	1	[Bar chart]				
	石岡	26	13	-	[Bar chart]				
	つくば	27	12	-	[Bar chart]				
取手	37	20	2	[Bar chart]					
県西	筑西	12	6	-	[Bar chart]				
	下妻	7	4	-	[Bar chart]				
	桜川	2	1	-	[Bar chart]				
	結城	2	2	-	[Bar chart]				
	常総	10	5	1	[Bar chart]				
	古河	17	8	2	[Bar chart]				
境	6	2	-	[Bar chart]					
高速道等	-	-	-	[Bar chart]					
合計	445	223	15	[Bar chart]					

○ 地域別発生件数

	発 生 件 数		
	75歳以上	うち死亡	
県央	110	58	4
県北	47	26	2
鹿行	49	25	2
県南	183	86	4
県西	56	28	3
高速道等	-	-	-
合計	445	223	15

※「高速道等」には指定自動車専用道路を含む

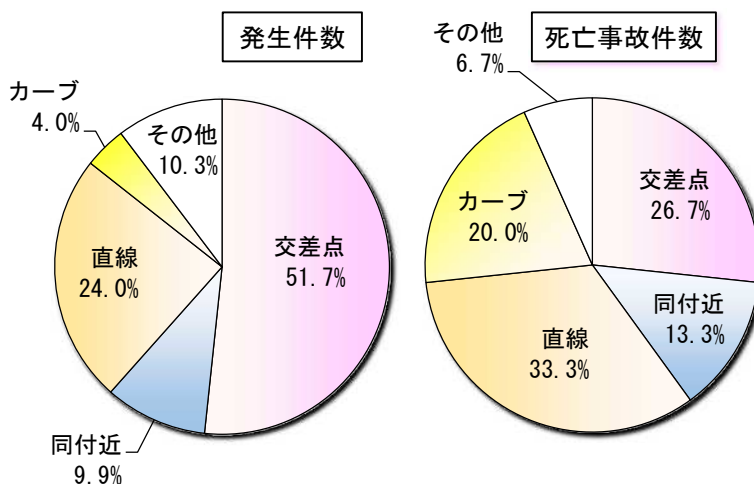


※「75歳以上」「うち死亡」は、発生件数の内数

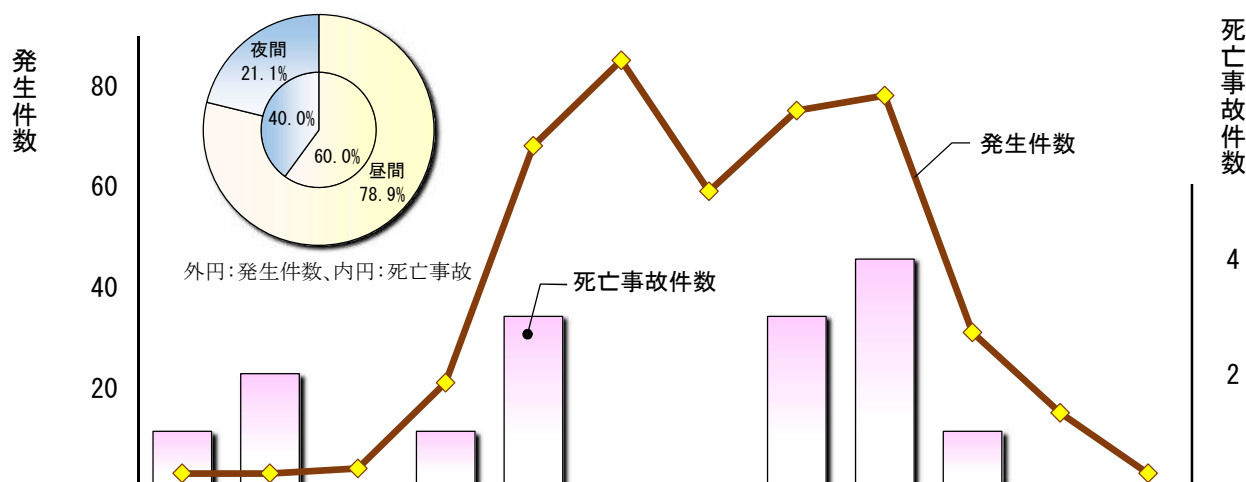
3 道路形状別発生件数

	発生件数		
	発生件数	75歳以上	うち死亡
交差点	230	107	4
同付近	44	25	2
直線	107	56	5
カーブ	18	10	3
その他	46	25	1
合計	445	223	15

※「75歳以上」「うち死亡」は、発生件数の内数



4 時間・昼夜別発生件数

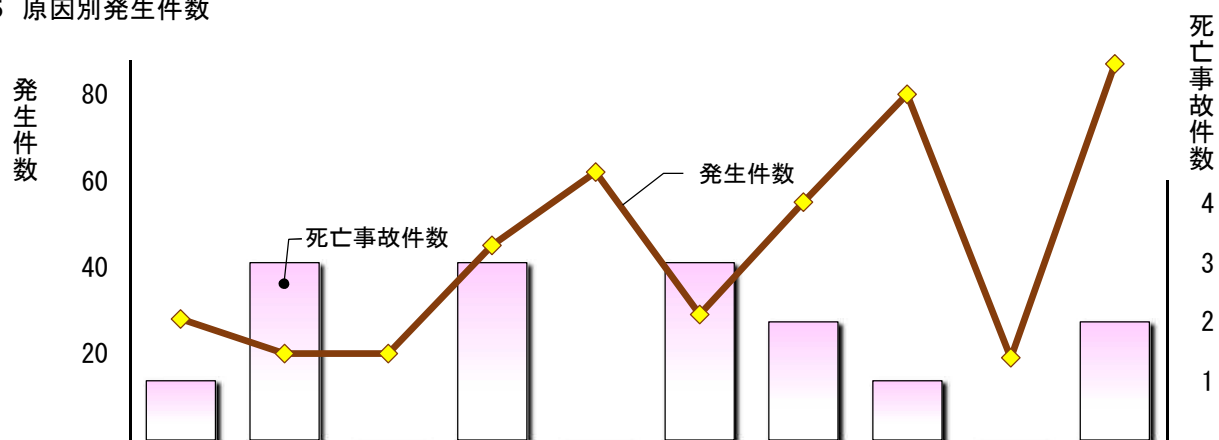


	0~	2~	4~	6~	8~	10~	12~	14~	16~	18~	20~	22~	合計
発生件数	3	3	4	21	68	85	59	75	78	31	15	3	445
75歳以上	1	1	1	9	31	49	33	44	39	9	6	-	223
うち死亡	1	2	-	1	3	-	-	3	4	1	-	-	15

※「75歳以上」「うち死亡」は、発生件数の内数

	昼間	夜間	合計
発生件数	351	94	445
75歳以上	186	37	223
うち死亡	9	6	15

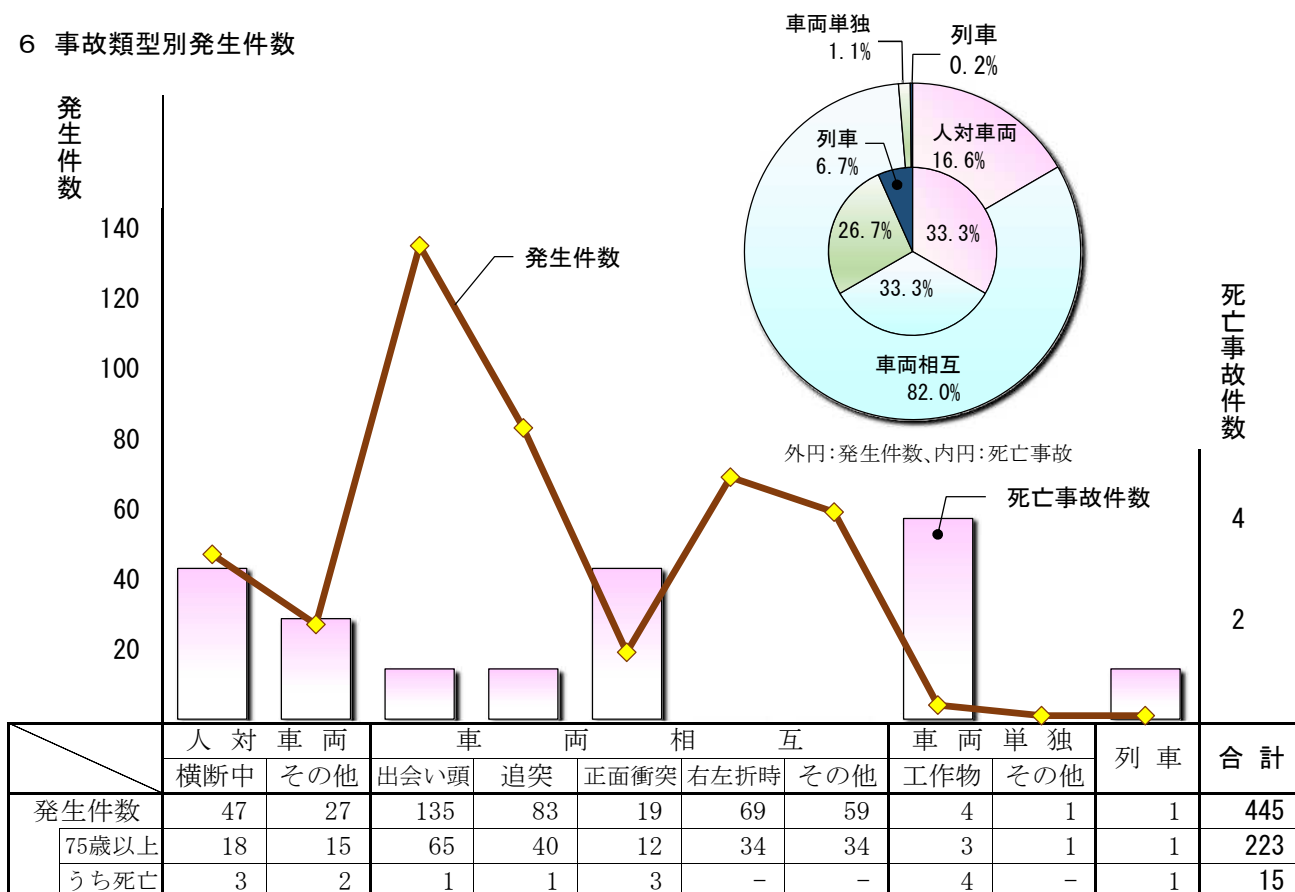
5 原因別発生件数



	信号無視	右側通行	優先通行妨害	歩行者妨害	一時不停止	運転操作不適	前方不注意	安全不確認	動静不注意	その他	合計
発生件数	28	20	20	45	62	29	55	80	19	87	445
75歳以上	11	12	8	18	34	20	26	36	9	49	223
うち死亡	1	3	-	3	-	3	2	1	-	2	15

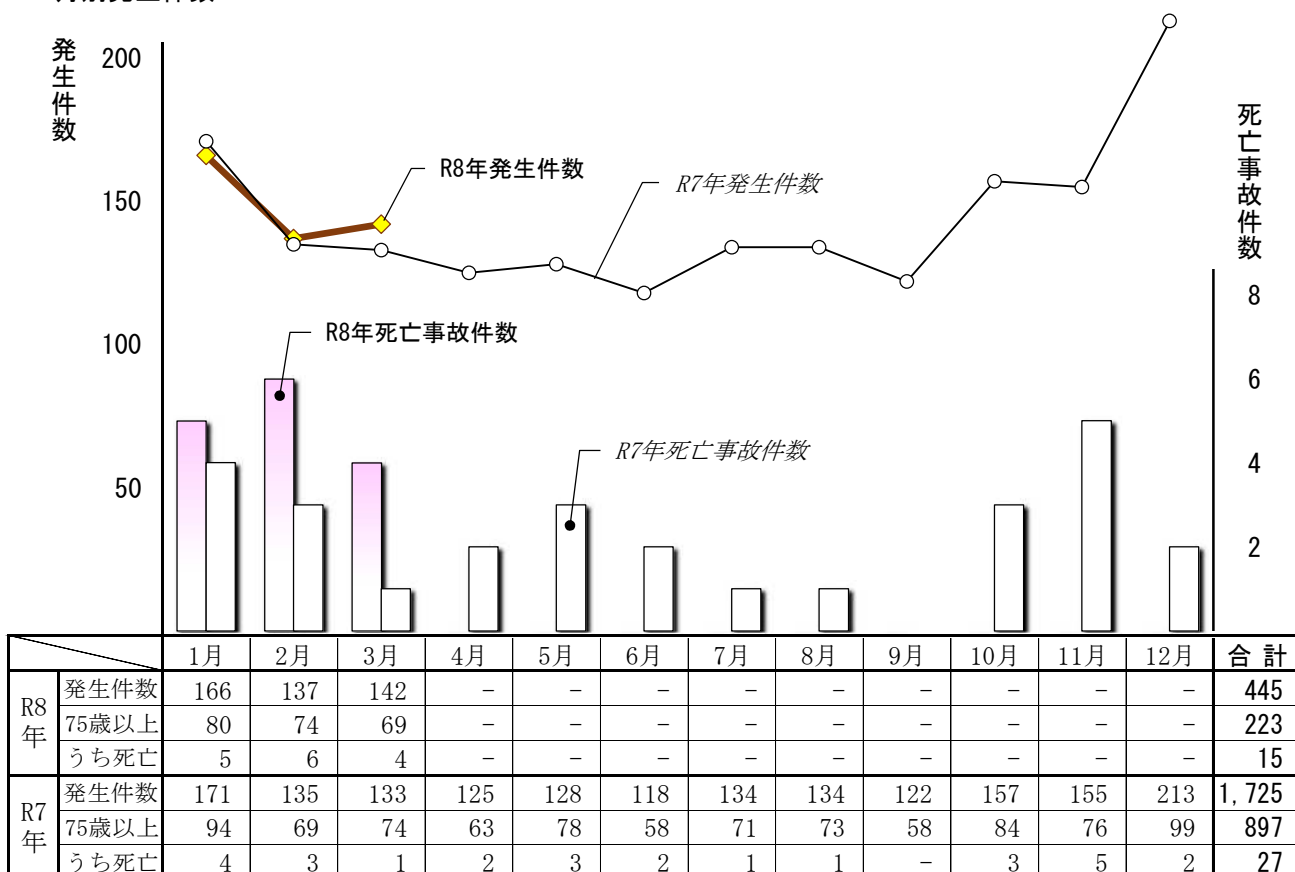
※「75歳以上」「うち死亡」は、発生件数の内数

6 事故類型別発生件数



※「75歳以上」「うち死亡」は、発生件数の内数

7 月別発生件数



※「75歳以上」「うち死亡」は、発生件数の内数