

高齢者の関係した交通事故発生状況（令和6年9月末）

1 概況

	令和6年	令和5年	増減数		全事故に占める割合	
				率	令和6年	令和5年
発生件数	1,664	1,838	-174	-9.5	38.2%	39.0%
死者数	34	33	+1	+3.0	52.3%	47.8%
負傷者数	841	874	-33	-3.8	15.4%	15.2%

※1 発生件数は高齢者が当事者（同乗者等を含む）となった事故件数。

2 死者数、負傷者数は高齢者本人の被害。以下同じ。

2. 高齢者の死傷者数

(1) 状態別

	死傷者数			合計		うち死者数			合計	
	65～74歳	75歳以上		構成率		65～74歳	75歳以上		構成率	
四輪	運転	284	149	433	49.5%	68.5%	4	6	10	29.4%
	同乗	84	82	166	19.0%		1	5	6	17.6%
二輪	運転	18	12	30	3.4%	3.4%	1	2	3	8.8%
	同乗				0%					0%
自転車	運転	36	56	92	10.5%	10.5%	1	5	6	17.6%
	同乗				0%					0%
歩行者	横断	39	46	85	9.7%	17.5%	2	7	9	26.5%
	その他	32	36	68	7.8%					0%
その他		1	1		0.1%					
合計	493	382	875	100.0%		9	25	34	100.0%	
構成率	56.3%	43.7%	100.0%			26.5%	73.5%	100.0%		

※ 死者数は内数。以下同じ。

(2) 時間・昼夜・状態別

	死傷者数					合計		うち死者数					合計	
	四輪	二輪	自転車	歩行者	その他	構成率		四輪	二輪	自転車	歩行者	その他	構成率	
0～	14	2	7	8		31	3.5%	2	1	1			4	11.8%
6～	40	3	2	8		53	6.1%	1			2		3	8.8%
8～	92	6	15	30		143	16.3%			1	4		5	14.7%
10～	120	6	23	32	1	182	20.8%	1	2		1		4	11.8%
12～	96	3	11	11		121	13.8%	2		2			4	11.8%
14～	91	5	12	16		124	14.2%	3					3	8.8%
16～	85	2	12	23		122	13.9%	4			1		5	14.7%
18～	42	3	4	13		62	7.1%	1			1		2	5.9%
20～	19		6	12		37	4.2%	2		2			4	11.8%
合計	599	30	92	153	1	875	100.0%	16	3	6	9		34	100.0%
昼間	527	26	75	113	1	742	84.8%	11	2	3	7		23	67.6%
夜間	72	4	17	40		133	15.2%	5	1	3	2		11	32.4%

(3) 道路形状・状態別

	死傷者数					合計		うち死者数					合計	
	四輪	二輪	自転車	歩行者	その他	構成率		四輪	二輪	自転車	歩行者	その他	構成率	
交差点	211	16	59	66		352	40.2%	3	1	1	5		10	29.4%
直線	222	11	25	39		297	33.9%	7	1	3	3		14	41.2%
カーブ	34	1	1	4		40	4.6%	5	1				6	17.6%
その他	132	2	7	44	1	186	21.3%	1		2	1		4	11.8%
合計	599	30	92	153	1	875	100.0%	16	3	6	9		34	100.0%

(4) 事故類型・状態別

		死 傷 者 数					合 計		う ち 死 者 数					合 計	
		四 輪	二 輪	自 転 車	歩 行 者	そ の 他	構成率	四 輪	二 輪	自 転 車	歩 行 者	そ の 他	構成率		
対 人	横断中				85		85	9.7%				9		9	26.5%
	その他				66		66	7.5%							0%
相 互	正面衝突	70	2	2			74	8.5%	4	1				5	14.7%
	追突	269	2	7			278	31.8%	1		1			2	5.9%
	出会い頭	169	11	45			225	25.7%	1		2			3	8.8%
	右左折	35	9	31			75	8.6%		1				1	2.9%
	その他	30	5	4			39	4.5%			1			1	2.9%
単 独	工作物	20	1	1			22	2.5%	8	1				9	26.5%
	その他	6		1	2	1	10	1.1%	2		1			3	8.8%
列 車				1			1	0.1%			1			1	2.9%
合 計		599	30	92	153	1	875	100.0%	16	3	6	9		34	100.0%

(5) 原因・状態別

○ 車両の原因

	死 傷 者 数					合 計		う ち 死 者 数			合 計	
	四 輪	二 輪	自 転 車	構成率	四 輪	二 輪	自 転 車	構成率				
安全不確認	6	2	7	15	2.1%		2	2	8.0%			
運転操作不適	10	2	2	14	1.9%	5	1	1	7	28.0%		
前方不注意	7			7	1.0%					0%		
一時不停止	5		5	10	1.4%					0%		
信号無視	11	1	1	13	1.8%					0%		
優先通行妨害	2		3	5	0.7%					0%		
徐行違反	1	1	2	4	0.6%					0%		
交差点安全進行	5		2	7	1.0%					0%		
動静不注視	2	1	3	6	0.8%					0%		
右側通行	5	1	3	9	1.2%	2	1	1	4	16.0%		
右左折違反					0%					0%		
その他の違反	5	3	1	9	1.2%	2	1	1	4	16.0%		
違反なし等	540	19	63	622	86.3%	7		1	8	32.0%		
合 計	599	30	92	721	100.0%	16	3	6	25	100.0%		

○ 歩行者の原因

	死 傷 者 数		う ち 死 者 数	
	構成率	構成率		
信号無視	4	2.6%	1	11.1%
通行区分	2	1.3%		0%
横断歩道外	14	9.2%	2	22.2%
斜め横断	4	2.6%		0%
駐停車直前後	1	0.7%		0%
走行車直前後	9	5.9%	4	44.4%
横断禁止場所		0%		0%
酩酊・徘徊		0%		0%
路上作業	2	1.3%		0%
飛び出し	1	0.7%		0%
その他の違反	2	1.3%		0%
違反なし等	114	74.5%	2	22.2%
合 計	153	100.0%	9	100.0%

3. 高齢者死者数多発都道府県

順位	都道府県	高 齢 者		全死者
		死者数	構成率	
1位	愛 知	57	56.4%	101
2位	千 葉	50	51.0%	98
3位	北 海 道	45	55.6%	81
4位	大 阪	43	48.9%	88
5位	兵 庫	41	55.4%	74
6位	福 岡	40	57.1%	70
7位	東 京	39	37.9%	103
8位	静 岡	34	60.7%	56
8位	茨 城	34	52.3%	65
10位	広 島	31	57.4%	54

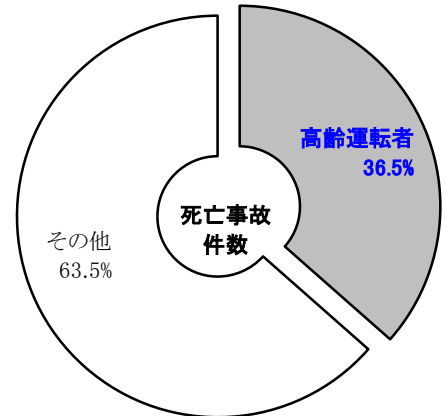
※ 構成率は全死者に占める割合。

高齢運転者の交通事故発生状況（令和6年9月末）

1 高齢運転者による交通事故 ～ 交通事故を起こした者 ～

(1) 概況

	6年	5年	増減	構成率
発生件数	1,136 (530)	1,264 (556)	-128 (-26)	26.1% (12.2%)
死亡事故件数	23 (12)	14 (8)	+9 (+4)	36.5% (19.0%)
死者数	23 (12)	14 (8)	+9 (+4)	35.4% (18.5%)
負傷者数	1,423 (654)	1,533 (675)	-110 (-21)	26.1% (12.0%)



- ※1 発生件数は原付以上を運転の65歳以上が起こした事故件数。()内は原付以上を運転の75歳以上が起こした事故件数で65歳以上が起こした事故件数の内数
 2 死者数、負傷者数はその事故による全被害であり、高齢運転者が死傷しているとは限らない。
 3 死亡件数は発生件数の内数。
 4 構成率は、全事故に占める割合。

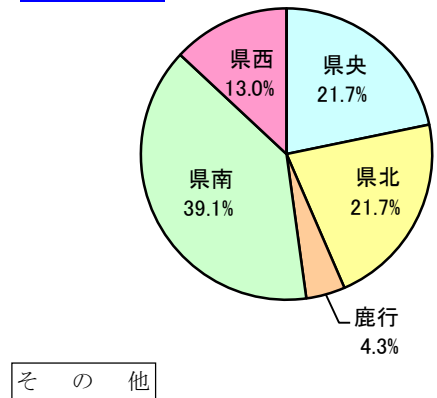
(2) 警察署別死亡事故件数

	死亡事故件数								
	高齢運転者		その他	2	4	6	8	10	
	うち75歳以上								
県央	水戸	2	1	8					
	笠間	2	1	1					
	ひたちなか	1	1						
	那珂			1					
県北	大宮			1					
	太田	1		1					
	日立	2	1	1					
	高萩	2	1	1					
鹿行	鉾田			2					
	鹿嶋	1	1						
	神栖方			1					
県南	竜ヶ崎	1							
	牛久	2	1	1					
	稲敷	1	1						
	土浦	1	1	3					
	石岡			2					
	つくば	3	1	4					
県西	取手	1	1						
	筑西	2	1	1					
	下妻			1					
	桜川			1					
	結城			2					
常総			2						
古河	1		4						
境			2						
高速道路			2						
合計	23	12	40						

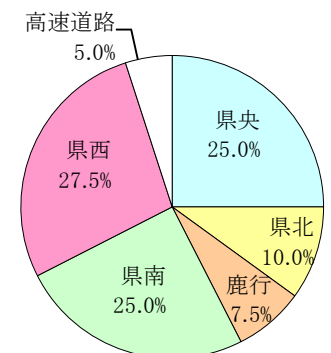
(3) 地域別死亡事故件数

	死亡事故件数		
	高齢運転者		その他
	うち75歳以上		
県央	5	3	10
県北	5	2	4
鹿行	1	1	3
県南	9	5	10
県西	3	1	11
高速道路			2
合計	23	12	40

高齢運転者

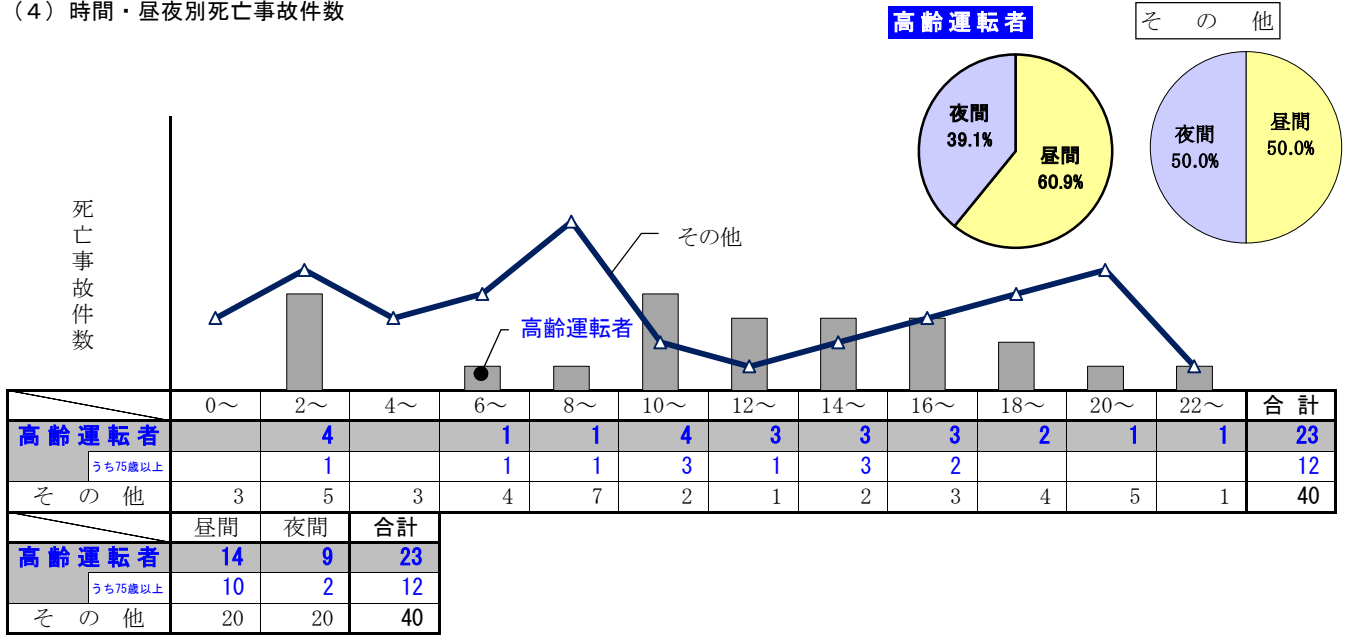


その他



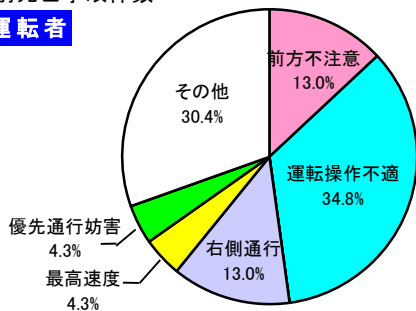
- ※1 「75歳以上」は高齢運転者による死亡事故件数の内数、以下同じ。
 2 「高速道路」には指定自動車専用道(東水戸道路、常陸那珂港南線、圏央道)を含む。

(4) 時間・昼夜別死亡事故件数

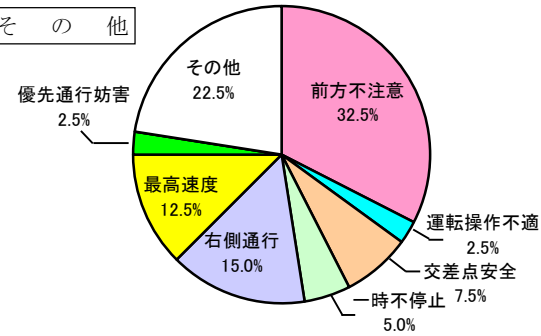


(5) 原因別死亡事故件数

高齢運転者



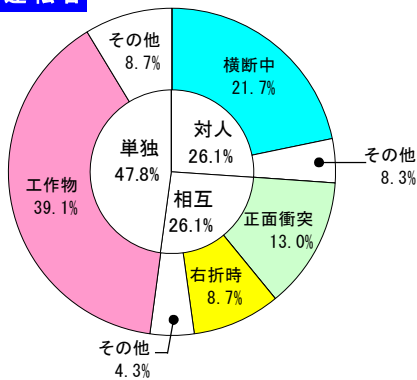
その他



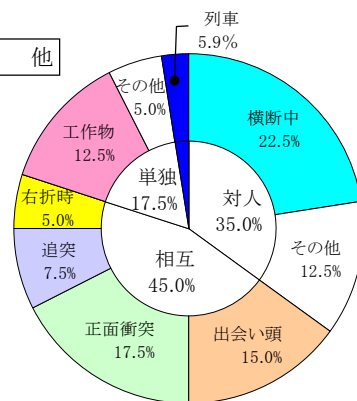
	前方不注意	運転操作不適	交差点安全	一時不停止	右側通行	最高速度	優先通行妨害	信号無視	その他	合計
高齢運転者	3	8			3	1	1		7	23
うち75歳以上	1	4			3				4	12
その他	13	1	3	2	6	5	1		9	40

(6) 事故類型別死亡事故件数

高齢運転者



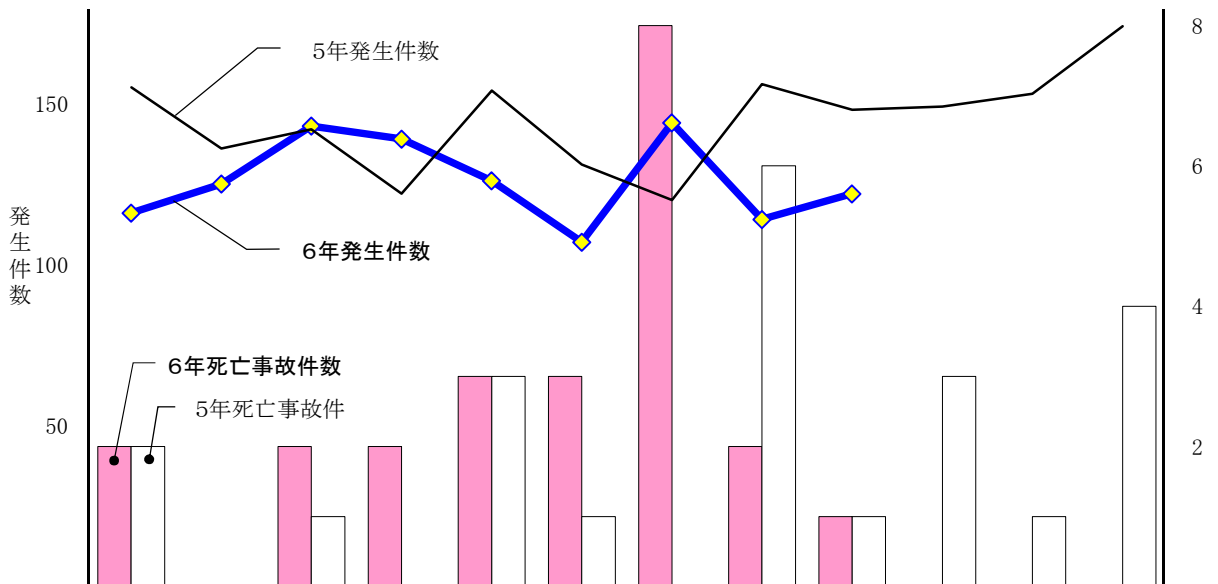
その他



	対人		車 両 相 互					単 独		列 車	合 計
	横断中	その他	出会い頭	正面衝突	追突	右折時	その他	工作物	その他		
高齢運転者	5	1		3		2	1	9	2		23
うち75歳以上	3	1		3		1		3	1		12
その他	9	5	6	7	3	2		5	2	1	40

(7) 月別発生状況

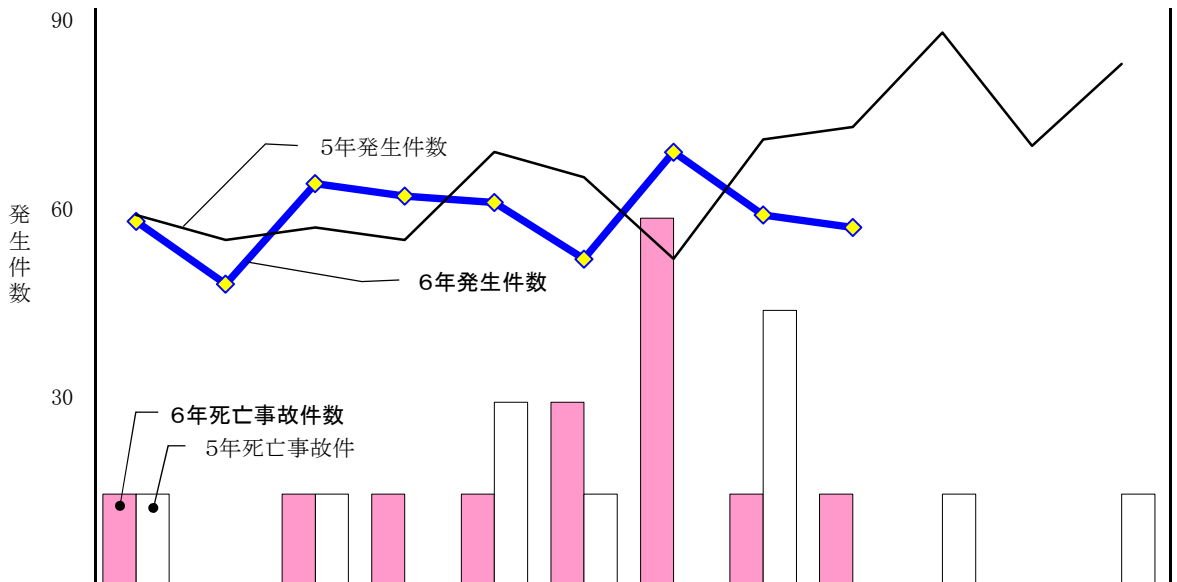
高齢運転者



		1月	2月	3月	4月	5月	6月	7月	8月	9月	10月	11月	12月	合計
6年	発生件数	116	125	143	139	126	107	144	114	122				1,136
	うち死亡	2		2	2	3	3	8	2	1				23
5年	発生件数	155	136	142	122	154	131	120	156	148	149	153	174	1,740
	うち死亡	2		1		3	1		6	1	3	1	4	22

※ 「死亡」は死亡事故件数の略で、発生件数の内数、以下同じ。

75歳以上の高齢運転者



		1月	2月	3月	4月	5月	6月	7月	8月	9月	10月	11月	12月	合計
6年	発生件数	58	48	64	62	61	52	69	59	57				530
	うち死亡	1		1	1	1	2	4	1	1				12
5年	発生件数	59	55	57	55	69	65	52	71	73	88	70	83	797
	うち死亡	1		1		2	1		3		1		1	10