

# 交通死亡事故発生状況について(令和6年10月末現在)

## 1 概況

(1) 県内の人身交通事故発生状況

	令和6年	令和5年	増減数		1日平均の発生	
			数	率	6年	5年
発生件数	4,890	5,322	-432	-8.1%	16.03	17.51
死亡事故件数	74	78	-4	-5.1%	0.24	0.26
<b>死者数</b>	<b>76</b>	79	-3	-3.8%	0.25	0.26
負傷者数	6,084	6,481	-397	-6.1%	19.95	21.32
※1 本年の発生件数、負傷者数は概数。2 本年閏年。	通算日数		305日	304日		

(2) 死亡事故多発都道府県

順位	都道府県	死者数	前年比	順位	都道府県	死者数	前年比
1位	東京	116人	+13人	6位	兵庫	86人	+8人
2位	愛知	115人	-8人	7位	北海道	85人	-19人
3位	千葉	108人	+12人	8位	埼玉	84人	-8人
4位	大阪	97人	-20人	<b>9位</b>	<b>茨城</b>	<b>76人</b>	<b>-3人</b>
5位	神奈川	89人	-7人	10位	福岡	75人	-5人

全国の死者数 2,128人 +4人 +0.2%

(3) 人口10万人当たり死者数

順位	都道府県	死者数
1位	徳島	3.74
2位	青森	3.29
3位	愛媛	3.25
<b>11位</b>	<b>茨城</b>	<b>2.69</b>
全国平均		1.71

※1 人口はR5/10/1,自動車台数はR5/12/31現在を基に算出。  
2 順位は小数点2桁以下まで参照。

(4) 自動車1万台当たり死者数

順位	都道府県	死者数
1位	徳島	0.42
2位	愛媛	0.41
3位	青森	0.39
<b>18位</b>	<b>茨城</b>	<b>0.29</b>
全国平均		0.26

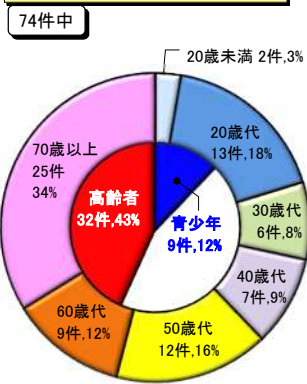
## 2 県内の交通死亡事故

(1) 警察署別死者数

警察署	死者数		構成率	
	6年	5年	死者	人口
水戸	13	4	28%	23%
笠間	4	4		
ひたちなか	3	3		
那珂	1	3		
大宮	1	2		
太田	1	1	13%	12%
大子	1	1		
日立	4	1		
高萩	3	1		
鉾田	3	2		
鹿嶋	2	2	7%	9%
神栖	2	3		
行方	2	2		
竜ヶ崎	3	1		
牛久	3	3		
稲敷	7	1		
土浦	6	1	30%	36%
石岡	3	7		
つくば	7	8		
取手	2	4		
筑西	1	3		
下妻	3	1		
桜川	1	3		
結城	1	1	20%	20%
常総	2	2		
古河	5	2		
境	2	6		
2	2	2		
15	2	2		
高速道(隊)	2	2	3%	-

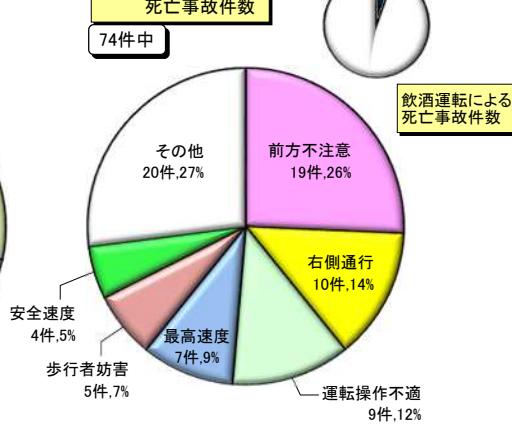
※ 県内人口構成率はR5/10/1現在。

(2) 1当の年齢層別死亡事故件数

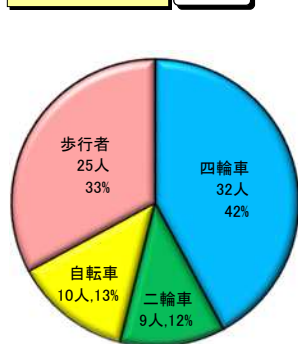


※「青少年」は16～24歳、「高齢者」は65歳以上。以下同じ。

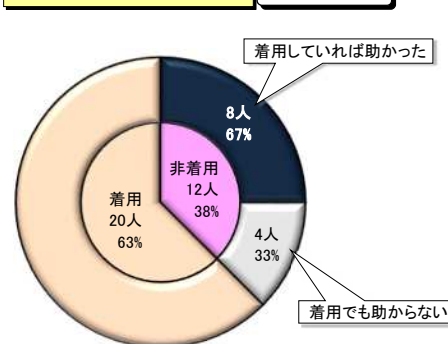
(3) 1当の違反別死亡事故件数



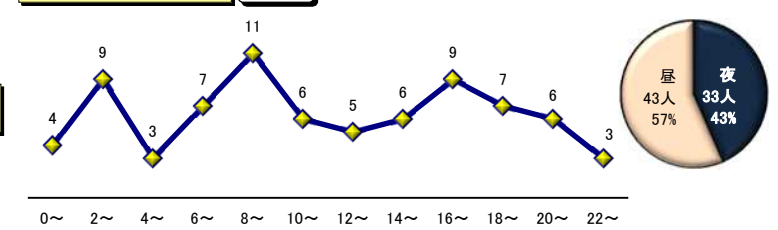
(4) 状態別死者数



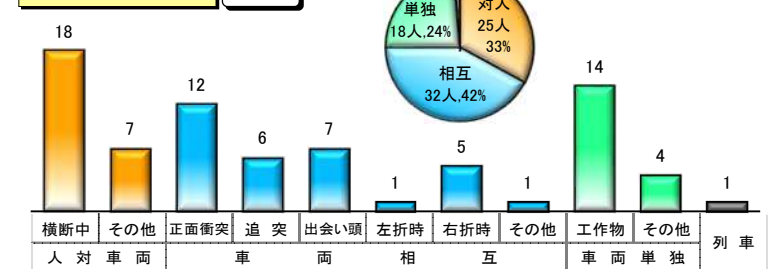
(5) シートベルト着用別死者数



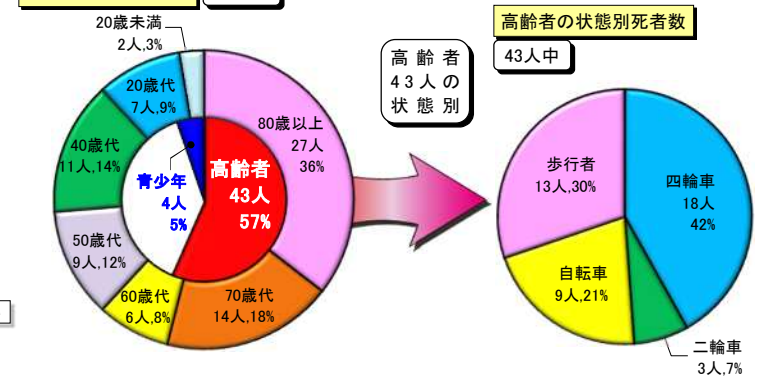
(6) 時間・昼夜別死者数



(7) 事故類型別死者数



(8) 年齢層別死者数



# 交通死亡事故発生状況について(令和6年10月末現在)

茨城県警察本部交通総務課  
令和6年11月1日作成

## 1 概況

### ★ 県内の人身交通事故発生状況

	令和6年		令和5年		増減数		1日平均の発生	
	件数	率	件数	率	6年	5年	6年	5年
発生件数	4,890		5,322		-432		16.03	17.51
死亡事故件数	74		78		-4		0.24	0.26
死者数	76		79		-3		0.25	0.26
負傷者数	6,084		6,481		-397		19.95	21.32
※1 本年の発生件数、負傷者数は概数。2 本年閏年。	通算日数		305日		304日			

### ★ 死亡事故多発都道府県

順位	都道府県	死者数	前年比
1位	東京	116人	+13人
2位	愛知	115人	-8人
3位	千葉	108人	+12人
4位	大阪	97人	-20人
5位	神奈川	89人	-7人

全国の死者数 2,128人 +4人 +0.2%

順位	都道府県	死者数	前年比
6位	兵庫	86人	+8人
7位	北海道	85人	-19人
8位	埼玉	84人	-8人
9位	茨城	76人	-3人
10位	福岡	75人	-5人

### ★ 人口10万人当たり死者数

順位	都道府県	死者数
1位	徳島	3.74
2位	青森	3.29
3位	愛媛	3.25
11位	茨城	2.69
全国平均		1.71

### ★ 自動車1万台当たり死者数

順位	都道府県	死者数
1位	徳島	0.42
2位	愛媛	0.41
3位	青森	0.39
18位	茨城	0.29
全国平均		0.26

### ★ 道路1000km当たり死者数

順位	都道府県	死者数
1位	大阪	4.87
2位	東京	4.75
3位	沖縄	4.73
31位	茨城	1.37
全国平均		1.73

※1 人口はR5/10/1, 自動車台数はR5/12/31, 道路距離はR4/4/1現在を基に算出。  
2 順位は小数点2桁以下まで参照。

## 2 県内の交通死亡事故

### (1) 警察署・地域別死者数

	6年		5年		増減
	件数	率	件数	率	
中央	水戸	13	4	4	+9
	笠間	4	4	4	-
	ひたちなか	3	3	3	-
	那珂	1	1	1	+1
北	大宮	1	2	1	-1
	太田	1	1	1	-
	大子	1	1	1	+1
	日立	4	1	3	+3
	高萩	3	3	3	+3
鹿行	鉾田	2	3	1	-1
	鹿嶋	1	2	1	-1
	神栖	2	3	1	-1
	行方		2	2	-2
南	竜ヶ崎	1	3	2	-2
	牛久	3	7	4	-4
	稲敷	1	2	1	-1
	土浦	6	7	1	-1
	石岡	3	4	1	-1
	つくば	7	8	1	-1
	取手	2	4	2	-2
西	筑西	1	3	2	-2
	下妻	3	1	2	+2
	桜川	1	1	1	-
	結城	1	2	1	-1
	常総	2	2	2	-
	古河	5	6	1	-1
	境	2	2	2	-
高速隊	2	2	2	2	-
合計	76	79	-3		
構成率					
県央	21	11	+10	27.6%	22.9%
県北	10	4	+6	13.2%	11.7%
鹿行	5	10	-5	6.6%	9.2%
県南	23	35	-12	30.3%	35.8%
県西	15	17	-2	19.7%	20.4%
高速道	2	2	-	2.6%	
合計	76	79	-3	100.0%	100.0%

※ 県内人口構成率はR5/10/1現在。

### (2) 第1当事者の年齢層別死亡事故件数

	死亡事故件数		増減数		構成率	
	6年	5年	率	茨城	全国	
20歳未満	2	1	+1	+100.0%	2.7%	2.5%
20歳代	13	14	-1	-7.1%	17.6%	13.0%
30歳代	6	10	-4	-40.0%	8.1%	9.2%
40歳代	7	14	-7	-50.0%	9.5%	14.9%
50歳代	12	17	-5	-29.4%	16.2%	17.0%
60歳代	9	10	-1	-10.0%	12.2%	16.0%
70歳以上	25	12	+13	+108.3%	33.8%	27.2%
不明					0.2%	
合計	74	78	-4	-5.1%	100.0%	100.0%
青少年	9	8	+1	+12.5%	12.2%	9.1%
高齢者	32	18	+14	+77.8%	43.2%	35.4%

※「青少年」は16～24歳、「高齢者」は65歳以上。以下同じ。

### (6) 道路別死者数

	死者数		増減数		構成率	
	6年	5年	率	死者	道路	
国道	17	20	-3	-15.0%	22.4%	2.1%
主要地方道	15	17	-2	-11.8%	19.7%	3.0%
一般県道	13	7	+6	+85.7%	17.1%	3.1%
小計	28	24	+4	+16.7%	36.8%	6.0%
市町村道	28	33	-5	-15.2%	36.8%	91.5%
高速道	2	2	-	-	2.6%	0.4%
その他	1	1	0	0.0%	1.3%	
合計	76	79	-3	-3.8%	100.0%	100.0%

※ 構成率の道路は、県内の道路総延長距離(R4/4/1現在)に対する割合。

### (3) 第1当事者の違反別死亡事故件数

	死亡事故件数		増減数		構成率	
	6年	5年	率	茨城	全国	
前方不注意	19	22	-3	-13.6%	25.7%	25.9%
右側通行	10	10	0	0.0%	13.5%	3.4%
運転操作不適	9	7	+2	+28.6%	12.2%	11.9%
最高速度	7	8	-1	-12.5%	9.5%	3.7%
歩行者妨害	5	4	+1	+25.0%	6.8%	7.4%
安全速度	4	1	+3	+300.0%	5.4%	1.5%
酒酔い	3	1	+2	+200.0%	4.1%	0.5%
一時不停止	3	3	0	0.0%	4.1%	2.3%
優先通行妨害	2	5	-3	-60.0%	2.7%	2.9%
安全不確認	1	1	0	0.0%	1.3%	12.4%
信号無視	4	4	0	0.0%	5.3%	4.6%
その他の違反	12	12	0	0.0%	16.2%	23.5%
合計	74	78	-4	-5.1%	100.0%	100.0%
飲酒運転	4	4	0	0.0%	5.4%	4.3%

※ 飲酒運転は原付以上。

### (7) 道路形状別死者数

	死者数		増減数		構成率	
	6年	5年	率	茨城	全国	
交差点	24	28	-4	-14.3%	31.6%	34.4%
交差点付近	6	5	+1	+20.0%	7.9%	14.1%
カーブ	11	8	+3	+37.5%	14.5%	13.1%
直線	31	34	-3	-8.8%	40.8%	31.2%
路切	1	2	-1	-50.0%	1.3%	1.6%
その他	3	2	+1	+50.0%	3.9%	5.5%
合計	76	79	-3	-3.8%	100.0%	100.0%

### (9) シートベルト着用別死者数

	死者数						増減数	構成率		
	6年		5年		率	茨城		全国		
	運転	同乗	運転	同乗						
着用	13	7	20	8	4	12	+8	62.5%	54.5%	55.6%
非着用	12	12	12	6	4	10	+2	37.5%	45.5%	38.6%
助かった可能性あり	8	8	8	5	4	9	-1			
不明										5.9%
合計	25	7	32	14	8	22	+10	100.0%	100.0%	100.0%
構成率	78.1%	21.9%	100.0%	63.6%	36.4%	100.0%				
全国構成率	78.4%	21.6%	100.0%							

※1「同乗」には、座席以外の乗車を含む。2「助かった可能性あり」の構成率は、非着用死者に占める割合。

### (4) 時間・昼夜別死者数

	死者数		増減数		構成率	
	6年	5年	率	茨城	全国	
0～2	4	8	-4	-50.0%	5.3%	6.2%
2～4	9	3	+6	+200.0%	11.8%	5.3%
4～6	3	4	-1	-25.0%	3.9%	6.9%
6～8	7	11	-4	-36.4%	9.2%	7.9%
8～10	11	5	+6	+120.0%	14.5%	9.3%
10～12	6	6	0	0.0%	7.9%	9.1%
12～14	5	4	+1	+25.0%	6.6%	9.0%
14～16	6	5	+1	+20.0%	7.9%	9.7%
16～18	9	17	-8	-47.1%	11.8%	11.4%
18～20	7	8	-1	-12.5%	9.2%	10.8%
20～22	6	5	+1	+20.0%	7.9%	8.1%
22～24	3	3	0	0.0%	3.9%	6.2%
合計	76	79	-3	-3.8%	100.0%	100.0%
昼間	43	42	+1	+2.4%	56.6%	52.1%
夜間	33	37	-4	-10.8%	43.4%	47.9%

### (5) 事故類型別死者数

	死者数		増減数		構成率		
	6年	5年	率	茨城	全国		
対人	横断中	18	19	-1	-5.3%	23.7%	22.3%
	その他	7	10	-3	-30.0%	9.2%	12.4%
小計	25	29	-4	-13.8%	32.9%	34.7%	
相互	正面衝突	12	11	+1	+9.1%	15.8%	9.0%
	追突	6	3	+3	+100.0%	7.9%	5.0%
	出会い頭	7	12	-5	-41.7%	9.2%	10.5%
	左折時	1	1	0	0.0%	1.3%	1.3%
	右折時	5	5	0	0.0%	6.6%	6.5%
	その他	1	1	0	0.0%	1.3%	4.0%
小計	32	33	-1	-3.0%	42.1%	36.2%	
単独	工作物	14	10	+4	+40.0%	18.4%	16.6%
	その他	4	5	-1	-20.0%	5.3%	10.9%
小計	18	15	+3	+20.0%	23.7%	27.6%	
列車	1	2	-1	-50.0%	1.3%	1.6%	
合計	76	79	-3	-3.8%	100.0%	100.0%	

### (8) 年齢層・状態別死者数

	四輪車		自動二輪		原付		自転車		歩行者		その他		合計	5年	増減数	構成率		
	率	茨城	率	茨城	率	茨城	率	茨城	率	茨城	率	茨城						
20歳未満			1						1				2	3	-1	-33.3%	2.6%	4.0%
20歳代	3	4											7	9	-2	-22.2%	9.2%	8.0%
30歳代													7	7	0	0.0%		4.8%
40歳代	5						1	1	4	5			11	4	+7	+175.0%	14.5%	