

交通死亡事故発生状況について(令和6年8月末現在)

1 概況

(1) 県内の人身交通事故発生状況

	令和6年	令和5年	増減数		1日平均の発生	
			数	率	6年	5年
発生件数	3,902	4,191	-289	-6.9%	15.99	17.25
死亡事故件数	60	63	-3	-4.8%	0.25	0.26
死者数	62	64	-2	-3.1%	0.25	0.26
負傷者数	4,861	5,122	-261	-5.1%	19.92	21.08
※1 本年の発生件数、負傷者数は確定数。2 本年間年。	通算日数	244日	243日			

(2) 死亡事故多発都道府県

順位	都道府県	死者数	前年比	順位	都道府県	死者数	前年比
1位	愛知	91人	-2人	6位	埼玉	68人	-
2位	千葉	90人	+16人	6位	北海道	68人	-12人
3位	東京	89人	+7人	8位	神奈川	65人	-6人
4位	大阪	77人	-24人	9位	茨城	62人	-2人
5位	兵庫	70人	+10人	10位	福岡	61人	-2人
				11位	静岡	51人	+8人

全国の死者数 1,655人 -2人 -0.1%

(3) 人口10万人当たり死者数

順位	都道府県	死者数
1位	徳島	2.73
2位	高知	2.40
3位	和歌山	2.36
8位	茨城	2.19
	全国平均	1.33

(4) 自動車1万台当たり死者数

順位	都道府県	死者数
1位	徳島	0.30
2位	高知	0.28
3位	愛媛	0.28
15位	茨城	0.23
	全国平均	0.20

※1 人口はR5/10/1,自動車台数はR5/12/31現在を基に算出。
2 順位は小数点2桁以下まで参照。

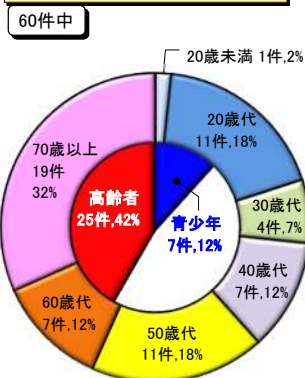
2 県内の交通死亡事故

(1) 警察署別死者数

警察署	死者数		構成率	
	6年	5年	死者	人口
水戸	4	11	26%	23%
笠間	3	4		
ひたちなか	1	3		
那珂	1	1		
大宮	2			
太田	1		13%	12%
大子	1			
日立	3	3		
高萩	3	3		
鉾田	3			
鹿嶋	1		6%	9%
神栖	1	2		
行方	1			
竜ヶ崎	3			
牛久	2	6		
稲敷	2	5	29%	36%
土浦	2	5		
石岡	2	4		
つくば	6	6		
取手	1	4		
筑西	1			
下妻	3			
桜川	1		23%	20%
結城	1	2		
常総	2	2		
古河	4	5		
境	2	4		
高速道(隊)	2		3%	-

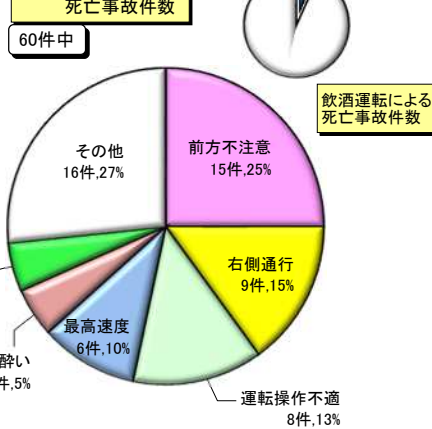
※ 県内人口構成率はR5/10/1現在。

(2) 1当の年齢層別死亡事故件数



※「青少年」は16～24歳、「高齢者」は65歳以上。以下同じ。

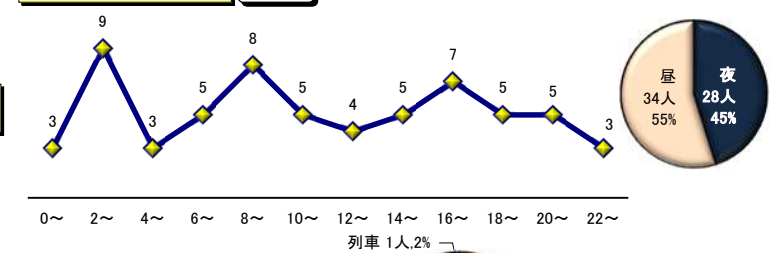
(3) 1当の違反別死亡事故件数



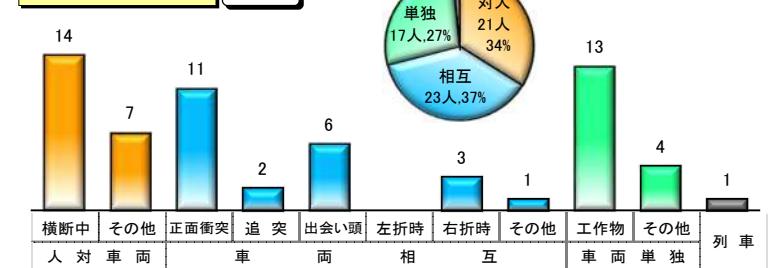
飲酒運転による死亡事故件数

飲酒運転 4件, 7%

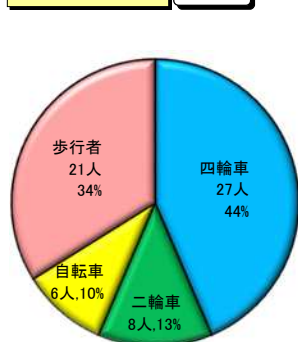
(6) 時間・昼夜別死者数



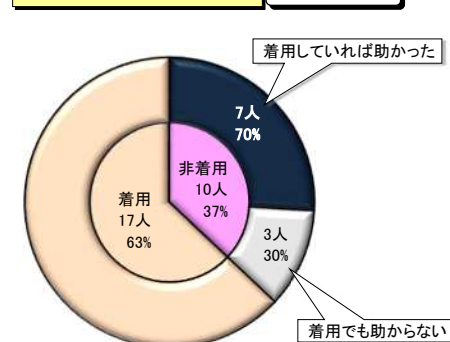
(7) 事故類型別死者数



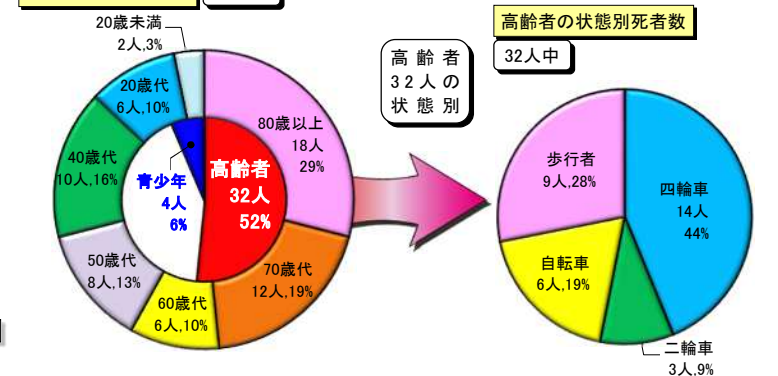
(4) 状態別死者数



(5) シートベルト着用別死者数



(8) 年齢層別死者数



交通死亡事故発生状況について(令和6年8月末現在)

茨城県警察本部交通総務課
令和6年9月17日作成

1 概況

★ 県内の人身交通死亡事故発生状況

	令和6年		令和5年		増減数		1日平均の発生率	
	6年	5年	6年	5年	6年	5年	6年	5年
発生件数	3,902	4,191	-289	-6.9%	15.99	17.25		
死亡事故件数	60	63	-3	-4.8%	0.25	0.26		
死者数	62	64	-2	-3.1%	0.25	0.26		
負傷者数	4,861	5,122	-261	-5.1%	19.92	21.08		
※1 本年の発生件数、負傷者数は確定数。2 本年閏年。	通算日数		244日	243日				

★ 死亡事故多発都道府県

順位	都道府県	死者数	前年比
1位	愛知	91人	-2人
2位	千葉	90人	+16人
3位	東京	89人	+7人
4位	大阪	77人	-24人
5位	兵庫	70人	+10人

順位	都道府県	死者数	前年比
6位	埼玉	68人	-
6位	北海道	68人	-12人
8位	神奈川	65人	-6人
9位	茨城	62人	-2人
10位	福岡	61人	-2人
11位	静岡	51人	+8人

全国の死者数 1,655人 -2人 -0.1%

★ 人口10万人当たり死者数

順位	都道府県	死者数
1位	徳島	2.73
2位	高知	2.40
3位	和歌山	2.36
8位	茨城	2.19
全国平均		1.33

★ 自動車1万台当たり死者数

順位	都道府県	死者数
1位	徳島	0.30
2位	高知	0.28
3位	愛媛	0.28
15位	茨城	0.23
全国平均		0.20

★ 道路1000m当たり死者数

順位	都道府県	死者数
1位	大阪	3.87
2位	東京	3.64
3位	沖縄	3.39
28位	茨城	1.11
全国平均		1.35

※1 人口はR5/10/1, 自動車台数はR5/12/31, 道路距離はR4/4/1現在を基に算出。
2 順位は小数点2桁以下まで参照。

2 県内の交通死亡事故

(1) 警察署・地域別死者数

警察署・地域	6年		5年		増減
	6年	5年	6年	5年	
中央	11	4	4	7	
水戸	3	4	-1		
笠間	1	3	-2		
ひたちなか	1		+1		
那珂	1		-1		
北	1	2	-1		
大宮	1		+1		
太田	1		-1		
大子	3	1	+2		
日立	3		+3		
鹿行	2	3	-1		
鉾田	1		-1		
鹿嶋	1		-1		
神栖	1		-1		
行方	1		-1		
南	1	3	-2		
竜ヶ崎	2	6	-4		
牛久	1	2	-1		
稲敷	5	5	-		
土浦	2	4	-2		
石岡	6	6	-		
つくば	1	4	-3		
取手	1	1	-		
西	3		+3		
筑西	1	1	-		
下妻	3		+3		
桜川	1	1	-		
結城	2	2	-		
常総	5	4	+1		
古河	2	1	+1		
境	2	1	+1		
高速隊	2	1	+1		
合計	62	64	-2		
構成率					
県央	16	11	+5	25.8%	22.9%
県北	8	4	+4	12.9%	11.7%
鹿行	4	7	-3	6.5%	9.2%
県南	18	30	-12	29.0%	35.8%
県西	14	11	+3	22.6%	20.4%
高速道	2	1	+1	3.2%	
合計	62	64	-2	100.0%	100.0%

※ 県内人口構成率はR5/10/1現在。

(2) 第1当事者の年齢層別死亡事故件数

	死亡事故件数		増減数		構成率	
	6年	5年	率	茨城	全国	
20歳未満	1	1	-	1.7%	2.5%	
20歳代	11	11	-	18.3%	13.0%	
30歳代	4	9	-5	-55.6%	6.7%	
40歳代	7	12	-5	-41.7%	11.7%	
50歳代	11	13	-2	-15.4%	18.3%	
60歳代	7	7	-	11.7%	16.0%	
70歳以上	19	10	+9	+90.0%	31.7%	
不明					0.2%	
合計	60	63	-3	-4.8%	100.0%	
青少年	7	6	+1	+16.7%	11.7%	
高齢者	25	14	+11	+78.6%	41.7%	

※ 「青少年」は16~24歳、「高齢者」は65歳以上。以下同じ。

(6) 道路別死者数

道路	死者数		増減数		構成率	
	6年	5年	率	死者	道路	
国道	14	18	-4	-22.2%	22.6%	
主要地方道	11	14	-3	-21.4%	17.7%	
一般県道	10	5	+5	+100.0%	16.1%	
小計	21	19	+2	+10.5%	33.9%	
市町村道	24	26	-2	-7.7%	38.7%	
高速道	2	1	+1	+100.0%	3.2%	
その他	1		+1	-	1.6%	
合計	62	64	-2	-3.1%	100.0%	

※ 構成率の道路は、県内の道路総延長距離(R4/4/1現在)に対する割合。

(3) 第1当事者の違反別死亡事故件数

	死亡事故件数		増減数		構成率	
	6年	5年	率	茨城	全国	
前方不注意	15	16	-1	-6.3%	25.0%	
右側通行	9	8	+1	+12.5%	15.0%	
運転操作不適	8	7	+1	+14.3%	13.3%	
最高速度	6	8	-2	-25.0%	10.0%	
酒酔い	3		+3	-	5.0%	
安全速度	3	1	+2	+200.0%	5.0%	
歩行者妨害	3	2	+1	+50.0%	5.0%	
一時不停止	2	3	-1	-33.3%	3.3%	
優先通行妨害	1	3	-2	-66.7%	1.7%	
安全不確認	1		-1	-100.0%	12.4%	
信号無視	3		+3	-	4.6%	
その他の違反	10	11	-1	-9.1%	16.7%	
合計	60	63	-3	-4.8%	100.0%	
飲酒運転	4	2	+2	+100.0%	6.7%	

※ 飲酒運転は原付以上。

(7) 道路形状別死者数

	死者数		増減数		構成率	
	6年	5年	率	茨城	全国	
交差点	18	22	-4	-18.2%	29.0%	
交差点付近	5	3	+2	+66.7%	8.1%	
カーブ	11	8	+3	+37.5%	17.7%	
直線	24	28	-4	-14.3%	38.7%	
路地	1	2	-1	-50.0%	1.6%	
その他	3	1	+2	+200.0%	4.8%	
合計	62	64	-2	-3.1%	100.0%	

(9) シートベルト着用別死者数

	死者数						増減数	構成率		
	6年		5年		率	茨城		全国		
	運転	同乗	運転	同乗						
着用	11	6	17	7	+4	+6	63.0%	57.9%	55.6%	
非着用	10	10	4	4	+8	+2	37.0%	42.1%	38.6%	
助かった可能性あり	7		7	3	4	7				
不明									5.9%	
合計	21	6	27	11	8	19	+8	100.0%	100.0%	
構成率	77.8%	22.2%	100.0%	57.9%	42.1%	100.0%				
全国構成率	78.4%	21.6%	100.0%							

※1 「同乗」には、座席以外の乗車を含む。2 「助かった可能性あり」の構成率は、非着用死者に占める割合。

(4) 時間・昼夜別死者数

	死者数		増減数		構成率	
	6年	5年	率	茨城	全国	
0~2	3	7	-4	-57.1%	4.8%	
2~4	9	3	+6	+200.0%	14.5%	
4~6	3	3	-	-	6.9%	
6~8	5	8	-3	-37.5%	8.1%	
8~10	8	5	+3	+60.0%	12.9%	
10~12	5	6	-1	-16.7%	8.1%	
12~14	4	2	+2	+100.0%	6.5%	
14~16	5	4	+1	+25.0%	8.1%	
16~18	7	12	-5	-41.7%	11.3%	
18~20	5	7	-2	-28.6%	8.1%	
20~22	5	5	-	-	8.1%	
22~24	3	2	+1	+50.0%	4.8%	
合計	62	64	-2	-3.1%	100.0%	
昼間	34	35	-1	-2.9%	54.8%	
夜間	28	29	-1	-3.4%	45.2%	

(5) 事故類型別死者数

対人	死者数		増減数		構成率	
	6年	5年	率	茨城	全国	
横断中	14	13	+1	+7.7%	22.6%	
追突	7	9	-2	-22.2%	11.3%	
小計	21	22	-1	-4.5%	33.9%	
正面衝突	11	9	+2	+22.2%	17.7%	
出会い頭	2	1	+1	+100.0%	3.2%	
左折時	6	11	-5	-45.5%	9.7%	
右折時	1	1	-	-	1.6%	
その他	3	4	-1	-25.0%	4.8%	
小計	23	27	-4	-14.8%	37.1%	
単独	13	9	+4	+44.4%	21.0%	
工作物	4	4	-	-	6.5%	
小計	17	13	+4	+30.8%	27.4%	
列車	1	2	-1	-50.0%	1.6%	
合計	62	64	-2	-3.1%	100.0%	

(8) 年齢層・状態別死者数

	四輪車		自動二輪		原付		自転車		歩行者		その他		合計	5年	増減数	構成率
	横断中	その他	小計	その他	小計	その他	小計	その他								
20歳未満			1						1				2	3	-1	-33.3%
20歳代			3		3								6	8	-2	-25.0%
30歳代													7	7	-	-
40歳代							1	4					10	3	+7	+233.3%
50歳代			5	1			1	1	2				8	9	-1	-11.1%
60歳代			2				2	2	4				6	12	-6	-50.0%
70歳代			6	1	1	2	2		2				12	9	+3	+33.3%
80歳以上			6	1		4	7		7				18	13	+5	+38.5%
合計	27	7	1	6	14	7	21		62	64	-2	-3.1%	100.0%	100.0%		
5年	19	8	4	10	13	9	22	1	62							
増減数	+8	-1	-3	-4	+1	-2	-1	-1	-2							
構成率	43.5%	11.3%	1.6%	9.7%	22.6%	11.3%	33.9%		100.0%	5年						
茨城	31.3%	14.6%	4.4%	12.9%	22.3%	14.1%	36.3%	0.5%	100.0%	率						
全国										率						
青少年		1	3							4	5	-1	-20.0%	6.5%	7.7%	
高齢者		14	2	1	6	9				32	31	+1	+3.2%	51.6%	54.7%	
幼児																0.6%
小学生					1					1	2	-1	-50.0%	1.6%	0.3%	
中学生																0.1%
高校生			1							1	1	-	-	1.6%	1.0%	

※ 各表の全国構成率は、令和5年12月末の数値である。