

1 概況

(1) 県内の人身交通事故発生状況

	令和6年	令和5年	増減数		1日平均の発生	
			率	6年	5年	
発生件数	2,917	3,171	-254	-8.0%	16.03	17.52
死亡事故件数	42	44	-2	-4.5%	0.23	0.24
死者数	44	45	-1	-2.2%	0.24	0.25
負傷者数	3,625	3,887	-262	-6.7%	19.92	21.48
※1 本年の発生件数、負傷者数は確定数。2 本年閏年。	通算日数	182日	181日			

(2) 死亡事故多発都道府県

順位	都道府県	死者数	前年比	順位	都道府県	死者数	前年比
1位	千葉	72人	+15人	6位	神奈川	51人	-7人
2位	東京	69人	+17人	7位	福岡	47人	+3人
3位	愛知	65人	-7人	8位	茨城	44人	-1人
4位	兵庫	54人	+14人	8位	埼玉	44人	-4人
4位	大阪	54人	-26人	10位	北海道	41人	-2人

全国の死者数 1,182人 +1人 +0.1%

(3) 人口10万人当たり死者数

順位	都道府県	死者数
1位	徳島	2.01
2位	青森	1.86
3位	高知	1.80
7位	茨城	1.56
全国平均		0.95

※1 人口はR5/10/1,自動車台数はR5/12/31現在を基に算出。
2 順位は小数点2桁以下まで参照。

(4) 自動車1万台当たり死者数

順位	都道府県	死者数
1位	徳島	0.22
2位	青森	0.22
3位	高知	0.21
13位	茨城	0.17
全国平均		0.14

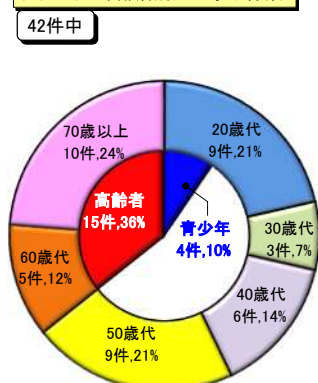
2 県内の交通死亡事故

(1) 警察署別死者数

警察署	構成率	
	死者	人口
水戸	8	23%
笠間	3	23%
ひたちなか	4	23%
那珂	1	23%
大宮	2	11%
太田	1	12%
大子	2	9%
日立	2	9%
高萩	2	9%
鉾田	3	9%
鹿嶋	1	9%
神栖	1	9%
行方	1	9%
竜ヶ崎	2	23%
牛久	3	36%
稲敷	1	23%
土浦	2	36%
石岡	3	23%
つくば	4	36%
取手	2	23%
筑西	1	20%
下妻	2	20%
桜川	1	20%
結城	2	20%
常総	2	20%
古河	5	20%
境	3	20%
高速道(隊)	2	5%

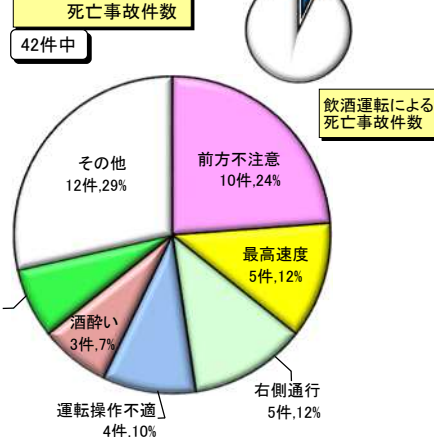
※ 県内人口構成率はR5/10/1現在。

(2) 1当の年齢層別死亡事故件数

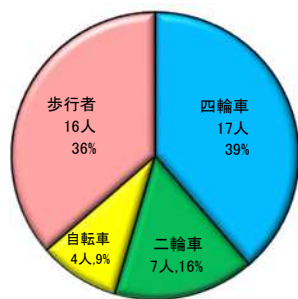


※「青少年」は16～24歳、「高齢者」は65歳以上。以下同じ。

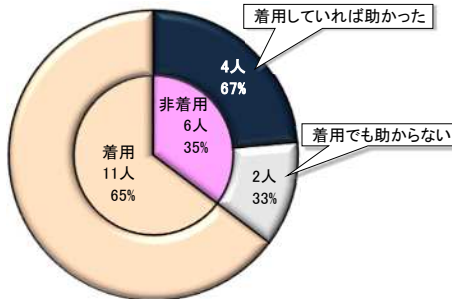
(3) 1当の違反別死亡事故件数



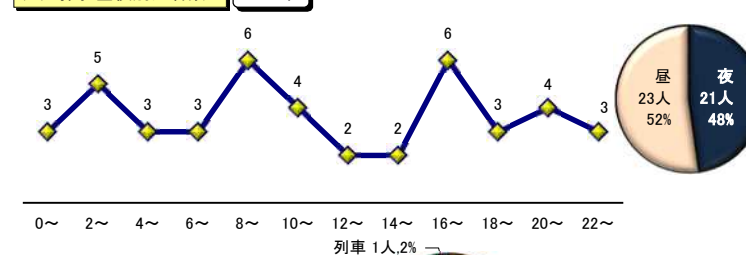
(4) 状態別死者数



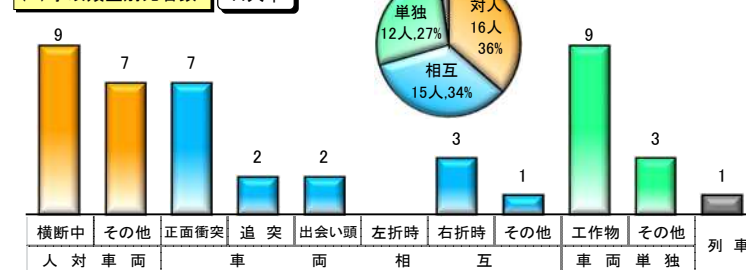
(5) シートベルト着用別死者数



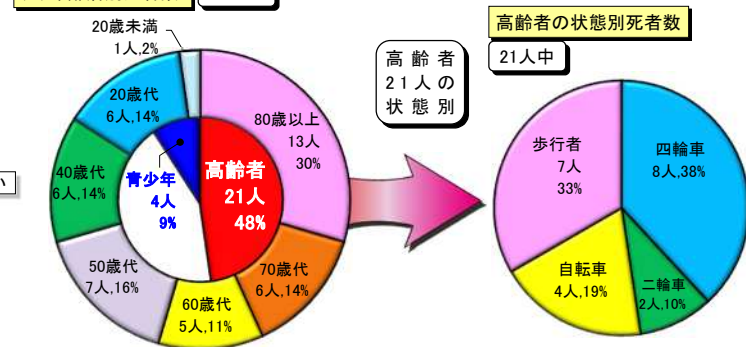
(6) 時間・昼夜別死者数



(7) 事故類型別死者数



(8) 年齢層別死者数



交通死亡事故発生状況について(令和6年6月末現在)

茨城県警察本部交通総務課
令和6年7月16日作成

1 概況

★ 県内の人身交通死亡事故発生状況

	令和6年		令和5年		増減数		1日平均の発生	
	件数	率	件数	率	6年	5年	6年	5年
発生件数	2,917		3,171		-254		16.03	17.52
死亡事故件数	42		44		-2		0.23	0.24
死者数	44		45		-1		0.24	0.25
負傷者数	3,625		3,887		-262		19.92	21.48
	※1 本年の発生件数、負傷者数は確定数。2 本年閏年。		通算日数		182日	181日		

★ 死亡事故多発都道府県

順位	都道府県	死者数	前年比
1位	千葉	72人	+15人
2位	東京	69人	+17人
3位	愛知	65人	-7人
4位	兵庫	54人	+14人
4位	大阪	54人	-26人
全国の死者数 1,182人 +1人 +0.1%			

順位	都道府県	死者数	前年比
6位	神奈川	51人	-7人
7位	福岡	47人	+3人
8位	茨城	44人	-1人
8位	埼玉	44人	-4人
10位	北海道	41人	-2人

★ 人口10万人当たり死者数

順位	都道府県	死者数
1位	徳島	2.01
2位	青森	1.86
3位	高知	1.80
7位	茨城	1.66
全国平均		0.95

★ 自動車1万台当たり死者数

順位	都道府県	死者数
1位	徳島	0.22
2位	青森	0.22
3位	高知	0.21
13位	茨城	0.17
全国平均		0.14

★ 道路1000km当たり死者数

順位	都道府県	死者数
1位	東京	2.82
2位	大阪	2.71
3位	沖縄	2.67
31位	茨城	0.79
全国平均		0.96

2 県内の交通死亡事故

(1) 警察署・地域別死者数

	6年		5年		増減	
	件数	率	件数	率	件数	率
中央	水戸	8	3	+5		
	笠間	3	4	-1		
	ひたちなか	1	3	-2		
	那珂	1		+1		
北	大宮	1	2	-1		
	太田		1	-1		
	大子			-		
	日立	2	1	+1		
	高萩	2		+2		
鹿行	鉾田	2	3	-1		
	鹿嶋	1		+1		
	神栖	1	1	-		
	行方		1	-1		
南	竜ヶ崎		2	-2		
	牛久	1	3	-2		
	稲敷	1	2	-1		
	土浦	3	3	-		
	石岡	1	1	-		
	つくば	4	4	-		
	取手		2	-2		
西	筑西	1	1	-		
	下妻	2		+2		
	桜川		1	-1		
	結城		2	-2		
	常総	1	2	-1		
	古河	5	3	+2		
	境	1		+1		
	高速隊	2		+2		
地	合計	44	45	-1		
域	比率					
	県央	13	10	+3	29.5%	22.9%
	県北	5	4	+1	11.4%	11.7%
	鹿行	4	5	-1	9.1%	9.2%
	県南	10	17	-7	22.7%	35.8%
	県西	10	9	+1	22.7%	20.4%
	高速道	2		+2	4.5%	
	合計	44	45	-1	100.0%	100.0%

※ 県内人口構成率はR5/10/1現在。

(2) 第1当事者の年齢層別死亡事故件数

	死亡事故件数		増減数		構成率	
	6年	5年	件数	率	茨城	全国
20歳未満	1	-1	-100.0%		2.5%	
20歳代	9	7	+2	+28.6%	21.4%	13.0%
30歳代	3	7	-4	-57.1%	7.1%	9.2%
40歳代	6	8	-2	-25.0%	14.3%	14.9%
50歳代	9	10	-1	-10.0%	21.4%	17.0%
60歳代	5	6	-1	-16.7%	11.9%	16.0%
70歳以上	10	5	+5	+100.0%	23.8%	27.2%
不明					0.2%	
合計	42	44	-2	-4.5%	100.0%	100.0%
青少年	4	3	+1	+33.3%	9.5%	9.1%
高齢者	15	8	+7	+87.5%	35.7%	35.4%

※ 「青少年」は16～24歳、「高齢者」は65歳以上。以下同じ。

(6) 道路別死者数

	死者数		増減数		構成率	
	6年	5年	件数	率	死者	道路
国道	10	14	-4	-28.6%	22.7%	2.1%
主要地方道	7	10	-3	-30.0%	15.9%	3.0%
一般県道	8	4	+4	+100.0%	18.2%	3.1%
小計	15	14	+1	+7.1%	34.1%	6.0%
市町村道	16	17	-1	-5.9%	36.4%	91.5%
高速道	2		+2	-	4.5%	0.4%
その他	1		+1	-	2.3%	
合計	44	45	-1	-2.2%	100.0%	100.0%

※ 構成率の道路は、県内の道路総延長距離(R4/4/1現在)に対する割合。

(3) 第1当事者の違反別死亡事故件数

	死亡事故件数		増減数		構成率	
	6年	5年	件数	率	茨城	全国
前方不注意	10	9	+1	+11.1%	23.8%	25.9%
最高速度	5	5	-	-	11.9%	3.7%
右側通行	5	6	-1	-16.7%	11.9%	3.4%
運転操作不適	4	4	-	-	9.5%	11.9%
酒酔い	3		+3	-	7.1%	0.5%
安全速度	3	1	+2	+200.0%	7.1%	1.5%
歩行者妨害	3	2	+1	+50.0%	7.1%	7.4%
優先通行妨害	1	1	-	-	2.4%	2.9%
安全不確認					-	12.4%
信号無視	3	3	-	-100.0%		4.6%
一時不停止	3	3	-	-100.0%		2.3%
その他の違反	8	10	-2	-20.0%	19.0%	23.5%
合計	42	44	-2	-4.5%	100.0%	100.0%
飲酒運転	3	2	+1	+50.0%	7.1%	4.3%

※ 飲酒運転は原付以上。

(7) 道路形状別死者数

	死者数		増減数		構成率	
	6年	5年	件数	率	茨城	全国
交差点	14	18	-4	-22.2%	31.8%	34.4%
同付近	5	1	+4	+400.0%	11.4%	14.1%
カーブ	7	6	+1	+16.7%	15.9%	13.1%
直線	15	17	-2	-11.8%	34.1%	31.2%
路切	1	2	-1	-50.0%	2.3%	1.6%
その他	2	1	+1	+100.0%	4.5%	5.5%
合計	44	45	-1	-2.2%	100.0%	100.0%

(9) シートベルト着用別死者数

	死者数				増減数	構成率				
	6年		5年			6年	5年	全国		
着用	6	5	11	6	3	9	+2	64.7%	60.0%	55.6%
非着用	6		6	2	4	6	-	35.3%	40.0%	38.6%
助かった可能性あり	4		4	2	4	6	-2			
不明										5.9%
合計	12	5	17	8	7	15	+2	100.0%	100.0%	100.0%
構成率	70.6%	29.4%	100.0%	53.3%	46.7%	100.0%				
全国構成率	78.4%	21.6%	100.0%							

※1 「同乗」には、座席以外の乗車を含む。2 「助かった可能性あり」の構成率は、非着用死者に占める割合。

(4) 時間・昼夜別死者数

	死者数		増減数		構成率	
	6年	5年	件数	率	茨城	全国
0～2	3	6	-3	-50.0%	6.8%	6.2%
2～4	5	2	+3	+150.0%	11.4%	5.3%
4～6	3	2	+1	+50.0%	6.8%	6.9%
6～8	3	6	-3	-50.0%	6.8%	7.9%
8～10	6	3	+3	+100.0%	13.6%	9.3%
10～12	4	3	+1	+33.3%	9.1%	9.1%
12～14	2	1	+1	+100.0%	4.5%	9.0%
14～16	2	3	-1	-33.3%	4.5%	9.7%
16～18	6	8	-2	-25.0%	13.6%	11.4%
18～20	3	6	-3	-50.0%	6.8%	10.8%
20～22	4	3	+1	+33.3%	9.1%	8.1%
22～24	3	2	+1	+50.0%	6.8%	6.2%
合計	44	45	-1	-2.2%	100.0%	100.0%
昼間	23	22	+1	+4.5%	52.3%	52.1%
夜間	21	23	-2	-8.7%	47.7%	47.9%

(5) 事故類型別死者数

	死者数		増減数		構成率		
	6年	5年	件数	率	茨城	全国	
対人	横断中	9	7	+2	+28.6%	20.5%	22.3%
	追突	7	6	+1	+16.7%	15.9%	12.4%
	小計	16	13	+3	+23.1%	36.4%	34.7%
相互	正面衝突	7	7	-	-	15.9%	9.0%
	追突	2	1	+1	+100.0%	4.5%	5.0%
	出会い頭	2	8	-6	-75.0%	4.5%	10.5%
	左折時		1	-1	-100.0%		1.3%
	右折時	3	3	-	-	6.8%	6.5%
	その他	1	1	-	-	2.3%	4.0%
	小計	15	21	-6	-28.6%	34.1%	36.2%
単独	工作物	9	5	+4	+80.0%	20.5%	16.6%
	その他	3	4	-1	-25.0%	6.8%	10.9%
	小計	12	9	+3	+33.3%	27.3%	27.6%
	列車	1	2	-1	-50.0%	2.3%	1.6%
	合計	44	45	-1	-2.2%	100.0%	100.0%

(8) 年齢層・状態別死者数

	四輪車		自動二輪		原付		自転車		歩行者		その他		合計	5年	増減数	構成率		
	6年	5年	6年	5年	6年	5年	6年	5年	6年	5年	6年	5年						
20歳未満			1										1	3	-2	-66.7%	2.3%	4.0%
20歳代			3	3									6	6	-	-	13.6%	8.0%
30歳代													5	5	-	-100.0%		4.8%
40歳代										4	4		6	2	+4	+200.0%	13.6%	8.9%
50歳代									1	1	2		7	7	-	-	15.9%	12.4%
60歳代									1	2	3		5	7	-2	-28.6%	11.4%	14.0%
70歳代									2	1		1	6	7	-1	-14.3%	13.6%	21.5%
80歳以上									2	6		6	13	8	+5	+62.5%	29.5%	26.3%
合計	17	7	4	9	7	16	44	45	-1	-2.2%	100.0%	100.0%						
5年	15	5	2	9	7	6	13	1				45						
増減数	+2	+2	-2	-5	+2	+1	+3	-1	-1									
構成率	茨城	38.6%	15.9%		9.1%	20.5%	15.9%	36.4%		100.0%	5年		増減数		構成率			
	全国	31.3%	14.6%	4.4%	12.9%	22.3%	14.1%	36.3%	0.5%	100.0%			率	茨城	全国			
青少年		1	3								4	3	+1	+33.3%	9.1%	7.7%		
高齢者		8	2		4	7					7	21	19	+2	+10.5%	47.7%	54.7%	
幼・園児														-	-		0.6%	
小学生													2	-2	-100.0%		0.3%	
中学生														-	-		0.1%	
高校生			1									1	1	-	-	2.3%	1.0%	

※ 各表の全国構成率は、令和5年12月末の数値である。