

1 概 況

(1) 県内の人身交通事故発生状況

	令和5年	令和4年	増 減 数		1日平均の発生	
			率	5年	4年	
発生件数	2,095	1,923	+172	+ 8.9%	17.46	16.03
死亡事故件数	29	22	+ 7	+31.8%	0.24	0.18
死者数	30	22	+ 8	+36.4%	0.25	0.18
負傷者数	2,595	2,356	+239	+10.1%	21.63	19.63
※ 本年の発生件数、負傷者数は概数。	通算日数		120日	120日		

(2) 死亡事故多発都道府県

順位	都道府県	死者数	前年比	順位	都道府県	死者数	前年比
1位	大阪	58人	+13人	6位	神奈川	35人	+ 3人
2位	愛知	48人	+ 5人	7位	兵庫	33人	- 1人
3位	千葉	39人	-	8位	茨城	30人	+ 8人
4位	東京	37人	- 1人	9位	埼玉	28人	- 9人
5位	福岡	36人	+18人	10位	北海道	24人	- 3人

全国の死者数 798人 +45人 +6.0%

(3) 人口10万人当たり死者数

順位	都道府県	死者数
1位	島根	1.52
2位	香川	1.39
3位	三重	1.32
9位	茨城	1.06
全国平均		0.64

※1 人口はR4/10/1,自動車台数はR4/12/31現在を基に算出。
2 順位は小数点2桁以下まで参照。

(4) 自動車1万台当たり死者数

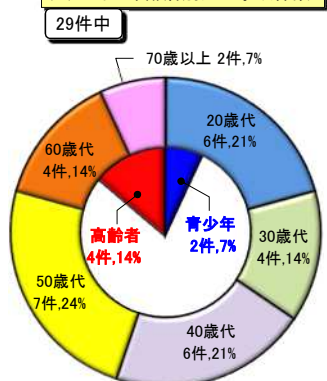
順位	都道府県	死者数
1位	島根	0.18
2位	香川	0.16
3位	大阪	0.15
17位	茨城	0.11
全国平均		0.10

2 県内の交通死亡事故

(1) 警察署別死者数

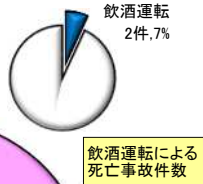
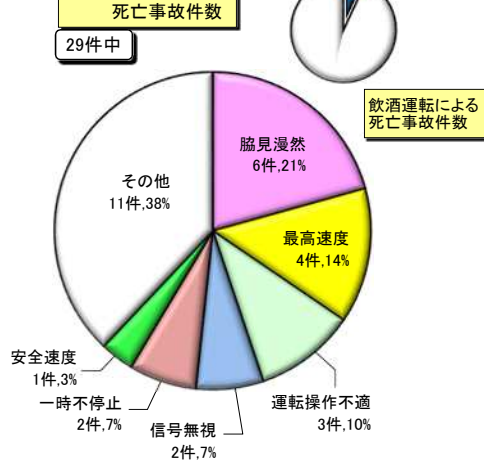
警察署	■5年 □4年		構成率	
	死者	人口	死者	人口
中央	2	27%	23%	
北	2	10%	12%	
南	3	43%	36%	
西	1	13%	20%	
高速道(隊)	-	-	-	-

(2) 1当の年齢層別死亡事故件数

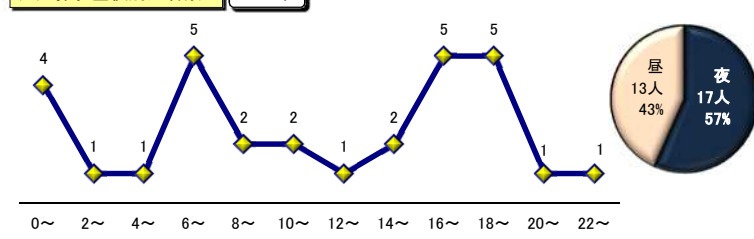


※「青少年」は16～24歳、「高齢者」は65歳以上。以下同じ。

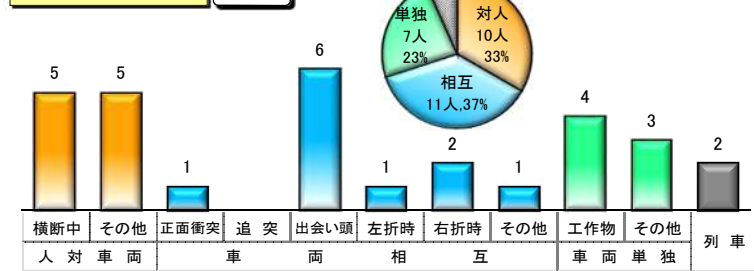
(3) 1当の違反別死亡事故件数



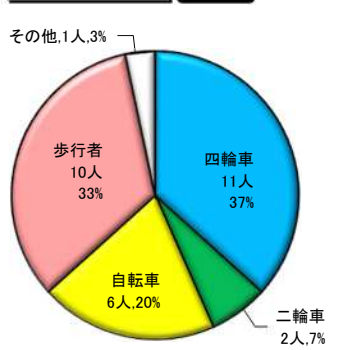
(6) 時間・昼夜別死者数



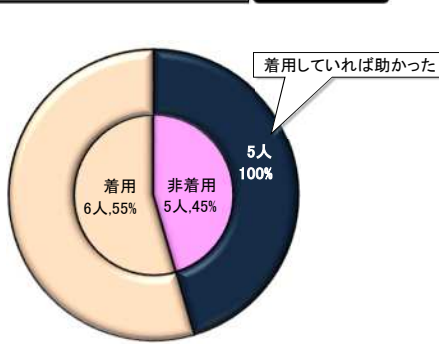
(7) 事故類型別死者数



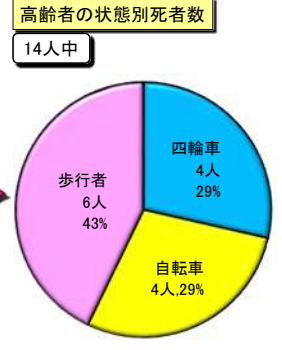
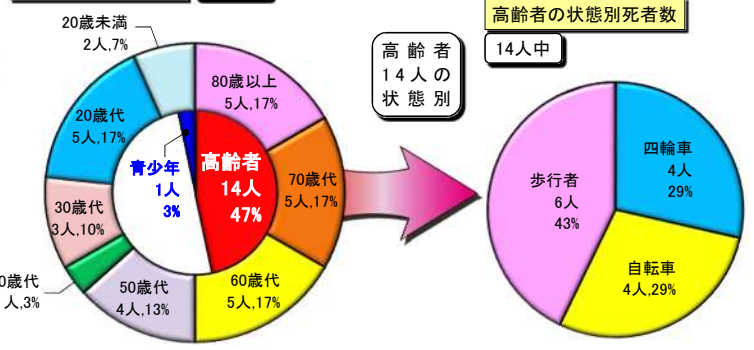
(4) 状態別死者数



(5) シートベルト着用別死者数



(8) 年齢層別死者数



※ 県内人口構成率はR4/10/1現在。

交通死亡事故発生状況について(令和5年4月末現在)

1 概況

★ 県内の人身交通事故発生状況

	令和5年		令和4年		増減数		1日平均の発生	
	件数	率	件数	率	5年	4年	5年	4年
発生件数	2,095		1,923		+172		17.46	16.03
死亡事故件数	29		22		+7		0.24	0.18
死者数	30		22		+8		0.25	0.18
負傷者数	2,595		2,356		+239		21.63	19.63
	通算日数		120日		120日			

※ 本年の発生件数、負傷者数は概数。

★ 死亡事故多発都道府県

順位	都道府県	死者数	前年比
1位	大阪	58人	+13人
2位	愛知	48人	+5人
3位	千葉	39人	-
4位	東京	37人	-1人
5位	福岡	36人	+18人

全国の死者数 798人 +45人 +6.0%

順位	都道府県	死者数	前年比
6位	神奈川	35人	+3人
7位	兵庫	33人	-1人
8位	茨城	30人	+8人
9位	埼玉	28人	-9人
10位	北海道	24人	-3人

★ 人口10万人当たり死者数

順位	都道府県	死者数
1位	島根	1.52
2位	香川	1.39
3位	三重	1.32
9位	茨城	1.06
全国平均		0.64

★ 自動車1万台当たり死者数

順位	都道府県	死者数
1位	島根	0.18
2位	香川	0.16
3位	大阪	0.15
17位	茨城	0.11
全国平均		0.10

★ 道路1000km当たり死者数

順位	都道府県	死者数
1位	大阪	2.93
2位	沖縄	1.71
3位	東京	1.52
26位	茨城	0.54
全国平均		0.65

※1 人口はR4/10/1, 自動車台数はR4/12/31, 道路距離はR2/4/1現在を基に算出。
2 順位は小数点2桁以下まで参照。

2 県内の交通死亡事故

(1) 警察署・地域別死者数

警察署	死者数	増減	
		5年	4年
水戸	2	1	+1
笠間	3		+3
ひたちなか	3	1	+2
那珂			-
大宮	2		+2
太田	1		+1
大子			-
日立		2	-2
高萩			-
鉾田	1		+1
鹿嶋			-
神栖	1		+1
行方		2	-2
竜ヶ崎	1	1	-
牛久	2		+2
稲敷	2		+2
土浦	3	2	+1
石岡		3	-3
つくば	3	1	+2
取手	2	2	-
筑西	1	2	-1
下妻			-
桜川	1	1	-
結城	1	1	-
常総			-
古河	1	1	-
境		2	-2
高速隊			-
合計	30	22	+8

※ 県内人口構成率はR4/10/1現在。

(2) 第1当事者の年齢層別死亡事故件数

	死亡事故件数		増減数		構成率	
	5年	4年	率	茨城	全国	
20歳未満			-	-	3.3%	
20歳代	6	2	+4	+200.0%	20.7%	
30歳代	4	4	-	-	13.8%	
40歳代	6	5	+1	+20.0%	20.7%	
50歳代	7	4	+3	+75.0%	24.1%	
60歳代	4	4	-	-	13.8%	
70歳以上	2	3	-1	-33.3%	6.9%	
不明			-	-	0.0%	
合計	29	22	+7	+31.8%	100.0%	
青少年	2	1	+1	+100.0%	6.9%	
高齢者	4	5	-1	-20.0%	13.8%	

※ 「青少年」は16～24歳、「高齢者」は65歳以上。以下同じ。

(6) 道路別死者数

道路	死者数		増減数		構成率	
	5年	4年	率	死者	道路	
国道	8	8	-	-	26.7%	
主要地方道	4	4	-	-	13.3%	
一般県道	3	4	-1	-25.0%	10.0%	
小計	7	8	-1	-12.5%	23.3%	
市町村道	15	6	+9	+150.0%	50.0%	
高速道			-	-	0.4%	
その他			-	-		
合計	30	22	+8	+36.4%	100.0%	

※ 構成率の道路は、県内の道路総延長距離 (R2/4/1現在)に対する割合。

(3) 第1当事者の違反別死亡事故件数

	死亡事故件数		増減数		構成率	
	5年	4年	率	茨城	全国	
脇見漫然	6	10	-4	-40.0%	20.7%	
最高速度	4	1	+3	+300.0%	13.8%	
運転操作不適	3	2	+1	+50.0%	10.3%	
信号無視	2		+2	-	6.9%	
一時不停止	2		+2	-	6.9%	
安全速度	1		+1	-	3.4%	
優先通行妨害	1		+1	-	3.4%	
歩行者妨害	1	2	-1	-50.0%	3.4%	
右側通行	1	5	-4	-80.0%	3.4%	
安全不確認			-	-	10.1%	
酒酔い	1		-1	-100.0%	0.5%	
その他の違反	8	1	+7	+700.0%	27.6%	
合計	29	22	+7	+31.8%	100.0%	
飲酒運転	2	2	-	-	6.9%	

※ 飲酒運転は原付以上。

(7) 道路形状別死者数

	死者数		増減数		構成率	
	5年	4年	率	茨城	全国	
交差点	14	2	+12	+600.0%	46.7%	
同付近	1	1	-	-	3.3%	
カーブ	2	2	-	-	6.7%	
直線	11	17	-6	-35.3%	36.7%	
路切	2		+2	-	6.7%	
その他			-	-	6.9%	
合計	30	22	+8	+36.4%	100.0%	

(9) シートベルト着用別死者数

	死者数						増減数	構成率		
	5年		4年		小計	5年		4年	全国	
	運転	同乗	運転	同乗						
着用	4	2	6	3	1	4	+2	54.5%	36.4%	56.6%
非着用	1	4	5	7	7	7	-2	45.5%	63.6%	38.9%
助かった可能性あり	1	4	5	7	7	7	-2			
不明							-			4.6%
合計	5	6	11	10	1	11	-	100.0%	100.0%	100.0%
構成率	45.5%	54.5%	100.0%	90.9%	9.1%	100.0%				
全国構成率	78.4%	21.6%	100.0%							

※1 「同乗」には、座席以外の乗車を含む。2 「助かった可能性あり」の構成率は、非着用死者に占める割合。

(4) 時間・昼夜別死者数

	死者数		増減数		構成率	
	5年	4年	率	茨城	全国	
0～2	4	4	-	-	13.3%	
2～4	1		+1	-	3.3%	
4～6	1	1	-	-	3.3%	
6～8	5	3	+2	+66.7%	16.7%	
8～10	2	1	+1	+100.0%	6.7%	
10～12	2	1	+1	+100.0%	6.7%	
12～14	1	3	-2	-66.7%	3.3%	
14～16	2	1	+1	+100.0%	6.7%	
16～18	5	1	+4	+400.0%	16.7%	
18～20	5	3	+2	+66.7%	16.7%	
20～22	1	2	-1	-50.0%	3.3%	
22～24	1	2	-1	-50.0%	3.3%	
合計	30	22	+8	+36.4%	100.0%	
昼間	13	8	+5	+62.5%	43.3%	
夜間	17	14	+3	+21.4%	56.7%	

(5) 事故類型別死者数

対人	死者数		増減数		構成率	
	5年	4年	率	茨城	全国	
横断中	5	6	-1	-16.7%	16.7%	
追突	5	2	+3	+150.0%	16.7%	
小計	10	8	+2	+25.0%	33.3%	
正面衝突	1	6	-5	-83.3%	3.3%	
出会い頭		2	-2	-100.0%	5.7%	
右折時	6	1	+5	+500.0%	20.0%	
左折時	1		+1	-	3.3%	
右折時	2		+2	-	6.7%	
その他	1		+1	-	3.3%	
小計	11	9	+2	+22.2%	36.7%	
単独	4	2	+2	+100.0%	13.3%	
その他	3	3	-	-	10.0%	
小計	7	5	+2	+40.0%	23.3%	
列車	2		+2	-	6.7%	
合計	30	22	+8	+36.4%	100.0%	

(8) 年齢層・状態別死者数

	四輪車		自動二輪		原付		自転車		歩行者		その他		合計	4年	増減数	構成率	
	率	茨城	率	茨城	率	茨城	率	茨城	率	茨城	率	茨城					
20歳未満	2												2		+2	-	6.7%
20歳代	2	1				1				1	1		5	1	+4	+400.0%	16.7%
30歳代	1	1											3	4	-1	-25.0%	10.0%
40歳代										1	1		1	3	-2	-66.7%	3.3%
50歳代	1					1	1	1	1	2			4	2	+2	+100.0%	13.3%
60歳代	3					1	1			1			5	2	+3	+150.0%	16.7%
70歳代	2					1	1	1	2				5	5	-	-	16.7%
80歳以上						2	2	1	3				5	5	-	-	16.7%
合計	11	2				6	5	5	10	1	3		30	22	+8	+36.4%	100.0%
4年	11	3				6	2	8	22								
増減数	-	-1	-			+6	-1	+3	+2	+1	+8						
構成率	36.7%	6.7%				20.0%	16.7%	16.7%	33.3%	3.3%	100.0%		4年		増減数	構成率	
茨城	36.7%	6.7%				3.5%	13.0%	23.6%	33.3%	0.4%	100.0%				率	茨城	全国
全国	33.3%	13.1%				3.5%	13.0%	23.6%	33.3%	0.4%	100.0%						
青少年						1							1		+1	-	3.3%
高齢者	4					4	4	2	6				14	11	+3	+27.3%	46.7%
幼・園児															-	-	0.6%
小学生													2		+2	-	6.7%