

交通死亡事故発生状況について(令和 5年 2月末現在)

1 概況

(1) 県内の人身交通事故発生状況

	令和5年	令和4年	増減数	1日平均の発生		
				率	5年	4年
発生件数	1,069	948	+121	+12.8%	18.12	16.07
死亡事故件数	18	11	+7	+63.6%	0.31	0.19
死者数	19	11	+8	+72.7%	0.32	0.19
負傷者数	1,321	1,162	+159	+13.7%	22.39	19.69
※ 本年の発生件数、負傷者数は確定数。			通算日数	59日	59日	

(2) 死亡事故多発都道府県

順位	都道府県	死者数	前年比	順位	都道府県	死者数	前年比
1位	大阪	26人	+13人	5位	埼玉	17人	-
2位	千葉	24人	+7人	7位	北海道	16人	+1人
3位	茨城	19人	+8人	7位	東京	16人	-4人
4位	神奈川	18人	-3人	7位	愛知	16人	-5人
5位	福岡	17人	+7人	10位	兵庫	15人	+4人

全国の死者数 388人 +29人 +8.1%

(3) 人口10万人当たり死者数

順位	都道府県	死者数
1位	島根	0.76
2位	山梨	0.75
3位	三重	0.69
4位	茨城	0.67
全国平均		0.31

※1 人口はR4/10/1,自動車台数はR3/12/31現在を基に算出。
2 順位は小数点2桁以下まで参照。

(4) 自動車1万台当たり死者数

順位	都道府県	死者数
1位	京都	0.10
2位	島根	0.09
3位	三重	0.08
8位	茨城	0.07
全国平均		0.05

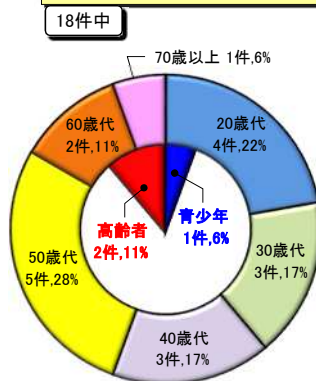
2 県内の交通死亡事故

(1) 警察署別死者数

警察署	■5年 □4年		構成率	
	死者	人口	死者	人口
県央	水戸 1 笠間 2 ひたちなか 3	32%	23%	
6	那珂			
県北	大宮 1 太田 1 大子 1 日立 2	11%	12%	
2	高萩			
鹿行	鉢田 1 鹿嶋 1 神栖 1 行方 1	5%	9%	
1	竜ヶ崎 1 牛久 1 稲敷 1			
県南	土浦 2 石岡 1 つくば 3	37%	36%	
7	取手			
県西	筑西 1 下妻 1 桜川 1 結城 1 常総 1 古河 1	16%	20%	
3	境			
	高速道(隊)	-	-	

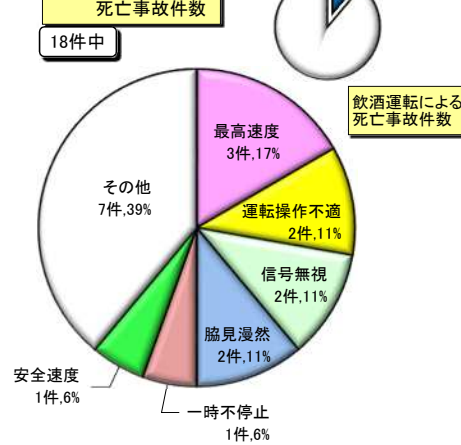
※ 県内人口構成率はR4/10/1現在。

(2) 1当の年齢層別死亡事故件数

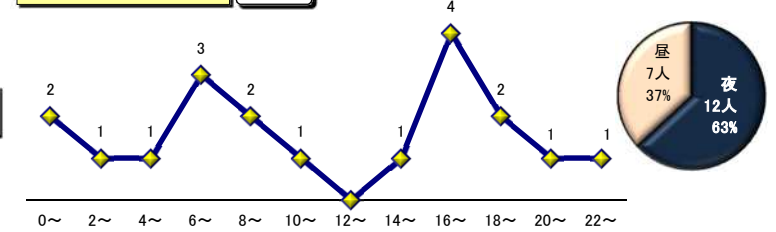


※「青少年」は16～24歳、「高齢者」は65歳以上。以下同じ。

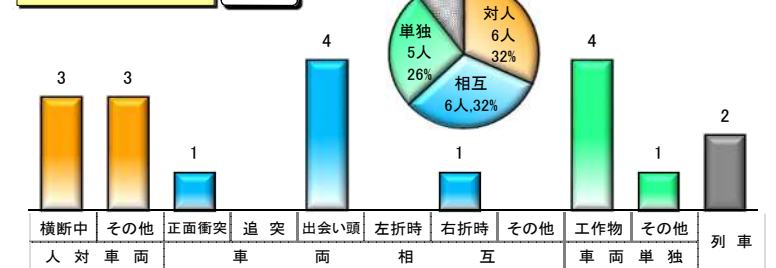
(3) 1当の違反別死亡事故件数



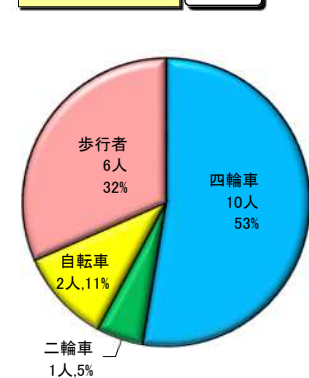
(6) 時間・昼夜別死者数



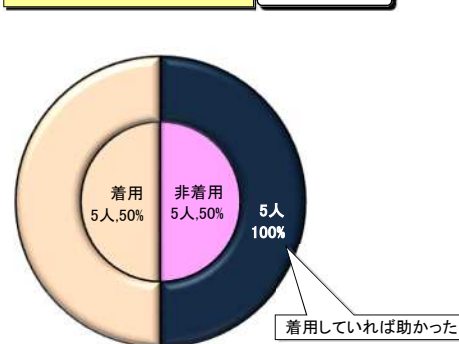
(7) 事故類型別死者数



(4) 状態別死者数



(5) シートベルト着用別死者数



(8) 年齢層別死者数

