

交通死亡事故発生状況について(令和 5年 1月末現在)

1 概況

(1) 県内の人身交通事故発生状況

	令和5年	令和4年	増減数		1日平均の発生	
			率	5年	4年	
発生件数	540	487	+53	+10.9%	17.42	15.71
死亡事故件数	11	7	+4	+57.1%	0.35	0.23
死者数	12	7	+5	+71.4%	0.39	0.23
負傷者数	674	597	+77	+12.9%	21.74	19.26
※ 本年の発生件数、負傷者数は確定数。			通算日数	31日	31日	

(2) 死亡事故多発都道府県

順位	都道府県	死者数	前年比	順位	都道府県	死者数	前年比
1位	千葉	15人	+6人	6位	福岡	9人	+5人
2位	大阪	14人	+9人	6位	埼玉	9人	+2人
3位	北海道	13人	+6人	6位	三重	9人	+2人
4位	茨城	12人	+5人	6位	兵庫	9人	+2人
5位	神奈川	11人	-2人	6位	東京	9人	-1人

全国の死者数 217人 +34人 +18.6%

(3) 人口10万人当たり死者数

順位	都道府県	死者数
1位	三重	0.52
2位	島根	0.46
3位	茨城	0.42
4位	福島	0.39
全国平均		0.17

※1 人口はR4/10/1,自動車台数はR3/12/31現在を基に算出。
2 順位は小数点2桁以下まで参照。

(4) 自動車1万台当たり死者数

順位	都道府県	死者数
1位	京都	0.06
2位	三重	0.06
3位	島根	0.05
5位	茨城	0.05
全国平均		0.03

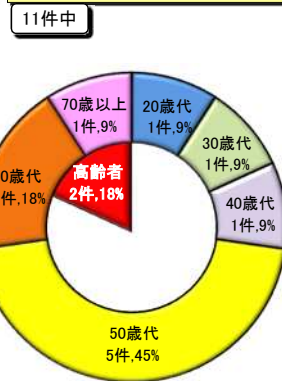
2 県内の交通死亡事故

(1) 警察署別死者数

警察署	■5年 □4年		構成率	
	死者	人口	死者	人口
県央	水戸 1 笠間 2 ひたちなか 3	50%	23%	
6	那珂			
県北	大宮 1 太田 大子 日立 高萩	8%	12%	
1	鹿行			
鹿行	鉢田 1 鹿嶋 神栖	8%	9%	
1	竜ヶ崎			
県南	牛久 1 稲敷 1 土浦 1 石岡 1 つくば	33%	36%	
4	取手			
県西	筑西 2 下妻 桜川 結城 常総 古河	-	20%	
0	境			
	高速道(隊)	-	-	

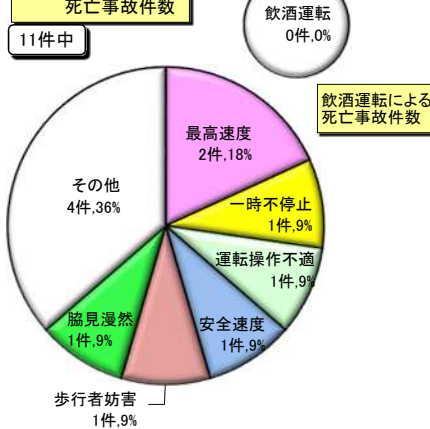
※ 県内人口構成率はR4/10/1現在。

(2) 1当の年齢層別死亡事故件数

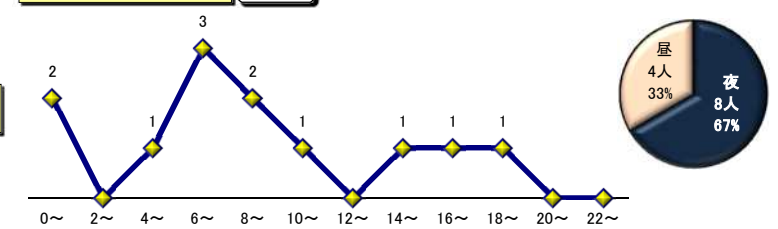


※「青少年」は16～24歳、「高齢者」は65歳以上。以下同じ。

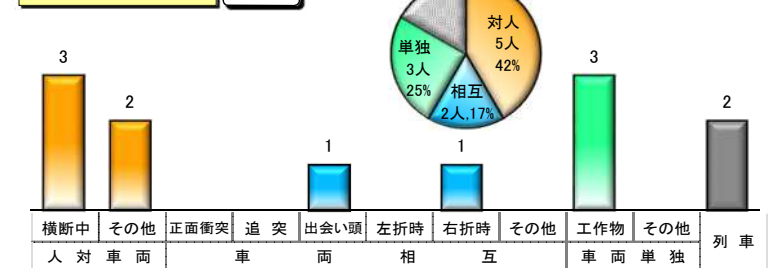
(3) 1当の違反別死亡事故件数



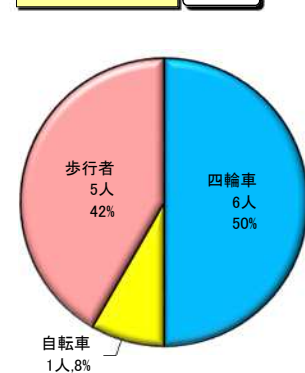
(6) 時間・昼夜別死者数



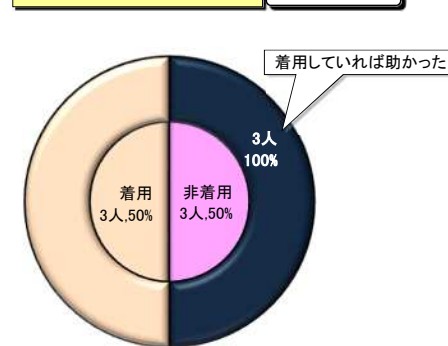
(7) 事故類型別死者数



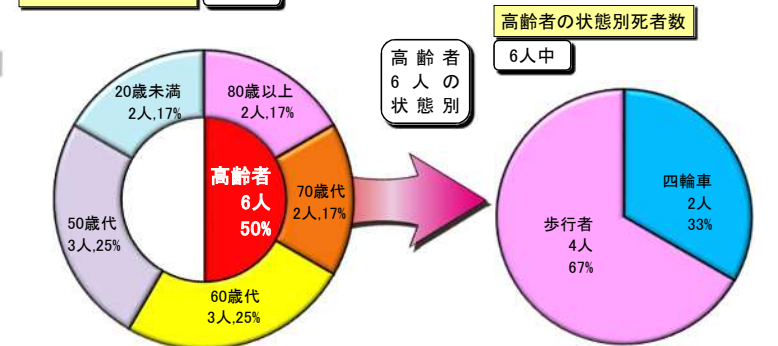
(4) 状態別死者数



(5) シートベルト着用別死者数



(8) 年齢層別死者数



交通死亡事故発生状況について(令和5年1月末現在)

茨城県警察本部交通総務課
令和5年2月16日作成

1 概況

★ 県内の人身交通事故発生状況

	令和5年		令和4年		増減数		1日平均の発生	
	件数	率	件数	率	5年	4年	5年	4年
発生件数	540		487		+53	+10.9%	17.42	15.71
死亡事故件数	11		7		+4	+57.1%	0.35	0.23
死者数	12		7		+5	+71.4%	0.39	0.23
負傷者数	674		597		+77	+12.9%	21.74	19.26
※ 本年の発生件数、負傷者数は確定数。	通算日数		31日		31日		31日	

★ 死亡事故多発都道府県

順位	都道府県	死者数	前年比
1位	千葉	15人	+6人
2位	大阪	14人	+9人
3位	北海道	13人	+6人
4位	茨城	12人	+5人
5位	神奈川	11人	-2人

全国の死者数 217人 +34人 +18.6%

順位	都道府県	死者数	前年比
6位	福岡	9人	+5人
6位	埼玉	9人	+2人
6位	三重	9人	+2人
6位	兵庫	9人	+2人
6位	東京	9人	-1人

★ 人口10万人当たり死者数

順位	都道府県	死者数
1位	三重	0.52
2位	島根	0.46
3位	茨城	0.42
4位	福島	0.39
全国平均		0.17

★ 自動車1万台当たり死者数

順位	都道府県	死者数
1位	京都	0.06
2位	三重	0.06
3位	島根	0.05
5位	茨城	0.05
全国平均		0.03

★ 道路1000km当たり死者数

順位	都道府県	死者数
1位	大阪	0.71
2位	京都	0.51
3位	神縄	0.49
16位	茨城	0.22
全国平均		0.18

※1 人口はR4/10/1, 自動車台数はR3/12/31, 道路距離はR2/4/1現在を基に算出。
2 順位は小数点2桁以下まで参照。

2 県内の交通死亡事故

(1) 警察署・地域別死者数

警察署	5年	4年	増減
笠間	2	+2	
ひたちなか	3	+3	
那珂		-	
大宮	1	+1	
太田		-	
大子		-	
日立		2	
高萩		-	
鹿行		-	
鉾田		-	
鹿嶋		-	
神栖	1	+1	
行方		-	
竜ヶ崎	1	+1	
牛久		-	
稲敷	1	+1	
土浦	1	1	
石岡		-	
つくば	1	+1	
取手		-	
筑西		2	
下妻		-	
桜川		-	
結城		-	
常総		-	
古河		-	
境		2	
高速隊		-	
合計	12	7	+5

(2) 第1当事者の年齢層別死亡事故件数

	死亡事故件数		増減数		構成率	
	5年	4年	率	茨城	全国	
20歳未満			-	-	3.3%	
20歳代	1	+1	-	9.1%	12.1%	
30歳代	1	1	-	9.1%	9.5%	
40歳代	1	2	-1	-50.0%	9.1%	
50歳代	5	1	+4	+400.0%	45.5%	
60歳代	2	2	-	-	18.2%	
70歳以上	1	1	-	-	9.1%	
不明			-	-	0.0%	
合計	11	7	+4	+57.1%	100.0%	
青少年			-	-	9.7%	
高齢者	2	2	-	-	18.2%	

※「青少年」は16~24歳、「高齢者」は65歳以上。以下同じ。

(3) 第1当事者の違反別死亡事故件数

	死亡事故件数		増減数		構成率	
	5年	4年	率	茨城	全国	
最高速度	2	1	+1	+100.0%	18.2%	
一時不停止	1	+1	-	9.1%	3.1%	
運転操作不適	1	+1	-	9.1%	14.2%	
安全速度	1	+1	-	9.1%	1.4%	
歩行者妨害	1	1	-	9.1%	9.5%	
脇見漫然	1	2	-1	-50.0%	9.1%	
信号無視			-	-	4.5%	
優先通行妨害			-	-	3.2%	
安全不確認			-	-	10.1%	
酒酔い	1	-1	-100.0%	0.5%		
右側通行	2	-2	-100.0%	3.8%		
その他の違反	4	+4	-	36.4%	23.5%	
合計	11	7	+4	+57.1%	100.0%	
飲酒運転	2	-2	-100.0%	4.5%		

※飲酒運転は原付以上。

悪質違反 2 4 -2 -50.0% 18.2% 12.7%

(4) 時間・昼夜別死者数

	死者数		増減数		構成率	
	5年	4年	率	茨城	全国	
0~2	2	2	-	-	16.7%	
2~4			-	-	4.9%	
4~6	1	+1	-	8.3%	7.4%	
6~8	3	1	+2	+200.0%	25.0%	
8~10	2	+2	-	16.7%	8.8%	
10~12	1	1	-	8.3%	10.2%	
12~14	1	-1	-100.0%	8.5%		
14~16	1	+1	-	8.3%	10.4%	
16~18	1	+1	-	8.3%	10.6%	
18~20	1	1	-	8.3%	11.5%	
20~22			-	-	7.7%	
22~24	1	-1	-100.0%	6.1%		
合計	12	7	+5	+71.4%	100.0%	
昼間	4	2	+2	+100.0%	33.3%	
夜間	8	5	+3	+60.0%	66.7%	

(5) 事故類型別死者数

	死者数		増減数		構成率	
	5年	4年	率	茨城	全国	
対人	3	1	+2	+200.0%	25.0%	
横断中	3	1	+2	+200.0%	25.0%	
その他	2	+1	+100.0%	16.7%	11.1%	
小計	5	2	+3	+150.0%	41.7%	
相互	3	-3	-100.0%	8.9%		
正面衝突	3	-3	-100.0%	8.9%		
追突	1	-1	-100.0%	5.7%		
出会い頭	1	+1	-	8.3%	10.9%	
左折時			-	-	1.2%	
右折時	1	+1	-	8.3%	5.2%	
その他			-	-	3.6%	
小計	2	4	-2	-50.0%	16.7%	
単独	3	+3	-	25.0%	16.2%	
工作物	3	+3	-	25.0%	16.2%	
その他	1	-1	-100.0%	12.1%		
小計	3	1	+2	+200.0%	25.0%	
列車	2	+2	-	16.7%	1.5%	
合計	12	7	+5	+71.4%	100.0%	

(6) 道路別死者数

	死者数		増減数		構成率	
	5年	4年	率	死者	道路	
国道	2	4	-2	-50.0%	16.7%	
主要地方道	2	+2	-	16.7%	3.0%	
一般県道	1	1	-	8.3%	3.2%	
小計	3	1	+2	+200.0%	25.0%	
市町村道	7	2	+5	+250.0%	58.3%	
高速道			-	-	0.4%	
その他			-	-		
合計	12	7	+5	+71.4%	100.0%	

※構成率の道路は、県内の道路総延長距離 (R2/4/1現在)に対する割合。

(7) 道路形状別死者数

	死者数		増減数		構成率	
	5年	4年	率	茨城	全国	
交差点	6	+6	-	50.0%	35.1%	
同付近	1	+1	-	8.3%	11.3%	
カーブ	1	1	-	8.3%	13.8%	
直線	2	6	-4	-66.7%	16.7%	
路切	2	+2	-	16.7%	1.6%	
その他			-	-	6.9%	
合計	12	7	+5	+71.4%	100.0%	

(9) シートベルト着用別死者数

	死者数						増減数	構成率		
	5年		4年		率	茨城		全国		
	運転	同乗	運転	同乗						
着用	2	1	3	1	+2	50.0%	25.0%	56.6%		
非着用	1	2	3	3	3	-	50.0%	75.0%		
助かった可能性あり	1	2	3	3	3	-				
不明						-		4.6%		
合計	3	3	6	4	4	+2	100.0%	100.0%		
着用率	50.0%	50.0%	100.0%	100.0%	100.0%					
全国着用率	78.4%	21.6%	100.0%							

※1「同乗」には、座席以外の乗車を含む。2「助かった可能性あり」の構成率は、非着用死者に占める割合。

(8) 年齢層・状態別死者数

	四輪車		自動二輪		原付		自転車		歩行者		その他		合計	4年	増減数	構成率
	横断中	その他	小計	その他	小計	その他										
20歳未満	2												2	+2	-	16.7%
20歳代														-	-	7.9%
30歳代													1	-1	-100.0%	5.9%
40歳代													2	-2	-100.0%	8.6%
50歳代	1				1	1						3	2	+1	+50.0%	25.0%
60歳代	2								1	1		3	1	+2	+200.0%	25.0%
70歳代	1								1	1		2		+2	-	16.7%
80歳以上									1	1	2	2	1	+1	+100.0%	16.7%
合計	6				1	3	2	5	12	7	+5	+71.4%	100.0%	100.0%		
4年	4	1							1	1	2	7				
増減数	+2	-1	-	-	+1	+2	+1	+3	-	+5						
構成率	茨城	50.0%				8.3%	25.0%	16.7%	41.7%	100.0%			4年	増減数	構成率	
全国	33.3%	13.1%	3.5%	13.0%	23.6%	13.0%	36.6%	0.4%	100.0%				率	茨城	全国	
青少年														-	-	8.1%
高齢者	2								2	2	4	6	2	+4	+200.0%	50.0%
幼・園児														-	-	0.6%
小学生												2		+2	-	16.7%
中学生														-	-	0.1%
高校生														-	-	1.0%

※各表の全国構成率は、令和4年12月末の数値である。