

1 概況

(1) 県内の人身交通事故発生状況

	令和4年	令和3年	増減数		1日平均の発生	
			率	4年	3年	
発生件数	5,540	5,280	+260	+ 4.9%	16.59	15.81
死亡事故件数	74	66	+ 8	+12.1%	0.22	0.20
<b>死者数</b>	<b>77</b>	67	+10	+14.9%	0.23	0.20
負傷者数	6,841	6,440	+401	+ 6.2%	20.48	19.28
※ 本年の発生件数、負傷者数は確定数。	通算日数		334日	334日		

(2) 死亡事故多発都道府県

順位	都道府県	死者数	前年比	順位	都道府県	死者数	前年比
1位	大阪	128人	+ 4人	5位	北海道	109人	- 1人
2位	愛知	124人	+18人	7位	神奈川	101人	-25人
3位	東京	116人	+ 4人	8位	埼玉	95人	-10人
4位	千葉	112人	+ 5人	<b>9位</b>	<b>茨城</b>	<b>77人</b>	<b>+10人</b>
5位	兵庫	109人	+10人	10位	静岡	73人	-11人

全国の死者数 2,330人 -22人 -0.9%

(3) 人口10万人当たり死者数

順位	都道府県	死者数
1位	高知	3.70
2位	岡山	3.49
3位	福井	3.45
<b>12位</b>	<b>茨城</b>	<b>2.71</b>
全国平均		1.86

(4) 自動車1万台当たり死者数

順位	都道府県	死者数
1位	高知	0.44
2位	岡山	0.42
3位	岐阜	0.40
<b>24位</b>	<b>茨城</b>	<b>0.29</b>
全国平均		0.28

※1 人口はR4/10/1,自動車台数はR3/12/31,道路距離はR2/4/1現在を基に算出。  
2 順位は小数点2桁以下まで参照。

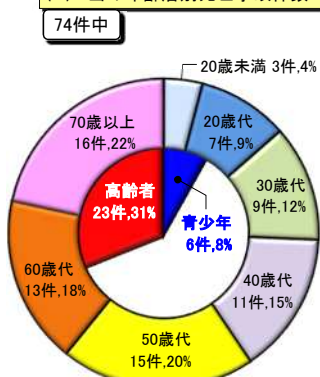
2 県内の交通死亡事故

(1) 警察署別死者数

警察署	死者数		構成率	
	4年	3年	死者	人口
中央	6	4	14%	23%
北	12	12	12%	12%
鹿行	14	9	14%	9%
南	34	36	34%	36%
西	22	20	22%	20%
高速道(隊)	4	-	4%	-

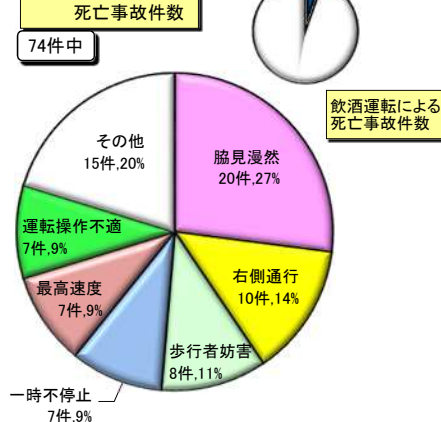
※ 県内人口構成率はR4/10/1現在。

(2) 1当の年齢層別死亡事故件数

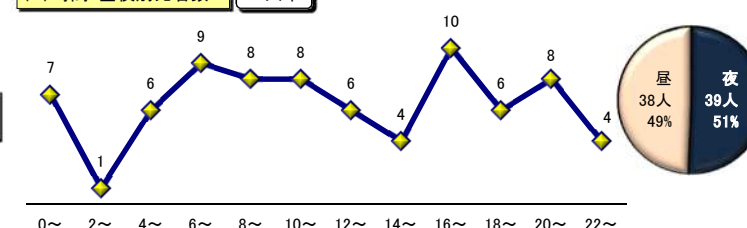


※「青少年」は16～24歳、「高齢者」は65歳以上。以下同じ。

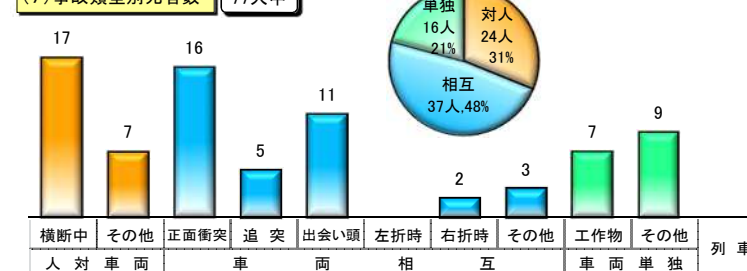
(3) 1当の違反別死亡事故件数



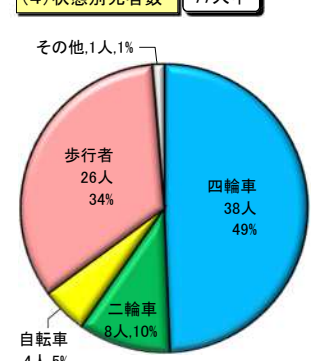
(6) 時間・昼夜別死者数



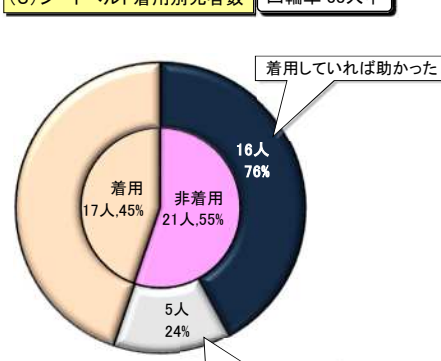
(7) 事故類型別死者数



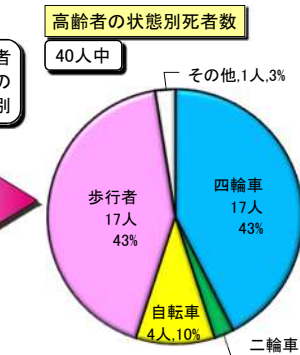
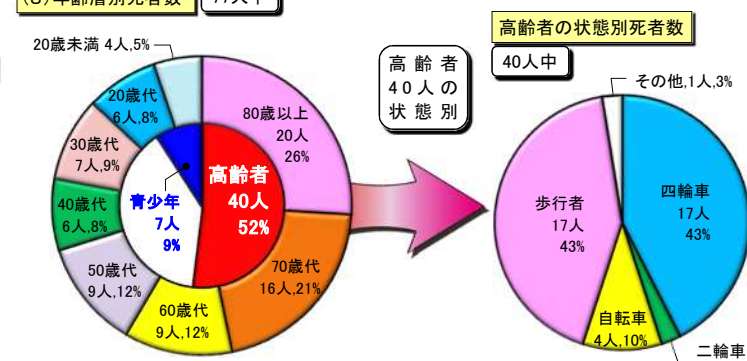
(4) 状態別死者数



(5) シートベルト着用別死者数



(8) 年齢層別死者数



# 交通死亡事故発生状況について(令和4年11月末現在)

茨城県警察本部交通総務課  
令和4年12月19日作成

## 1 概況

### ★ 県内の人身交通事故発生状況

	令和4年		令和3年		増減数		1日平均の発生率	
	件数	率	件数	率	4年	3年	4年	3年
発生件数	5,540		5,280		+260		+4.9%	16.59
死亡事故件数	74		66		+8		+12.1%	0.22
死者数	77		67		+10		+14.9%	0.23
負傷者数	6,841		6,440		+401		+6.2%	20.48
								15.81
								0.20
								0.20
								19.28
								334日
								334日

※ 本年の発生件数、負傷者数は確定数。

### ★ 死亡事故多発都道府県

順位	都道府県	死者数	前年比
1位	大阪	128人	+4人
2位	愛知	124人	+18人
3位	東京	116人	+4人
4位	千葉	112人	+5人
5位	兵庫	109人	+10人

全国の死者数 2,330人 -22人 -0.9%

### ★ 人口10万人当たり死者数

順位	都道府県	死者数
1位	高知	3.70
2位	岡山	3.49
3位	福井	3.45
9位	茨城	2.71
10位	静岡	2.71
	全国平均	1.86

※1 人口はR4/10/1, 自動車台数はR3/12/31, 道路距離はR2/4/1現在を基に算出。

### ★ 自動車1万台当たり死者数

順位	都道府県	死者数
1位	高知	0.44
2位	岡山	0.42
3位	岐阜	0.40
24位	茨城	0.29
	全国平均	0.28

2 順位は小数点2桁以下まで参照。

### ★ 道路1000km当たり死者数

順位	都道府県	死者数
1位	大阪	6.46
2位	東京	4.75
3位	神奈川	3.92
36位	茨城	1.38
	全国平均	1.90

## 2 県内の交通死亡事故

### (1) 警察署・地域別死者数

	4年		3年		増減	
	件数	率	件数	率		
中央	水戸	6	2	+	4	
	笠間	1	3	-	2	
	ひたちなか	3	4	-	1	
	那珂	1	1	-	0	
北	大宮				-	
	太田	2	4	-	2	
	大子		2	-	2	
	日立	5	2	+	3	
鹿行	高萩	2	1	+	1	
	鉾田	1	2	-	1	
	鹿嶋	5	1	+	4	
	神栖	2	6	-	4	
南	行方	3	1	+	2	
	竜ヶ崎	4	2	+	2	
	牛久	1	1	-	0	
	稲敷	1	3	-	2	
	土浦	4	3	+	1	
	石岡	7	4	+	3	
	つくば	5	5	-	0	
	取手	4	4	-	0	
	西	筑西	4	3	+	1
		下妻	1	1	-	0
桜川		2	1	+	1	
結城		2		+	2	
常総		1	2	-	1	
古河		3	8	-	5	
境	境	4	1	+	3	
	高速隊	3		+	3	
合計	77	67	+10			
構成率						
県央	11	10	+	14.3%	22.9%	
県北	9	9	-	11.7%	11.8%	
鹿行	11	10	+	14.3%	9.3%	
県南	26	22	+	33.8%	35.5%	
県西	17	16	+	22.1%	20.5%	
高速道	3		+	3.9%		
合計	77	67	+10	100.0%	100.0%	

※ 県内人口構成率はR4/10/1現在。

### (2) 第1当事者の年齢層別死亡事故件数

	死亡事故件数		増減数		構成率	
	4年	3年	率	茨城	全国	
20歳未満	3	2	+1	+50.0%	4.1%	3.7%
20歳代	7	15	-8	-53.3%	9.5%	12.2%
30歳代	9	8	+1	+12.5%	12.2%	9.9%
40歳代	11	9	+2	+22.2%	14.9%	14.9%
50歳代	15	13	+2	+15.4%	20.3%	17.0%
60歳代	13	4	+9	+225.0%	17.6%	14.7%
70歳以上	16	15	+1	+6.7%	21.6%	27.5%
不明						0.1%
合計	74	66	+8	+12.1%	100.0%	100.0%
青少年	6	8	-2	-25.0%	8.1%	10.2%
高齢者	23	17	+6	+35.3%	31.1%	34.5%

※ 「青少年」は16~24歳、「高齢者」は65歳以上。以下同じ。

### (6) 道路別死者数

	死者数		増減数		構成率	
	4年	3年	率	死者	道路	
国道	23	13	+10	+76.9%	29.9%	2.1%
主要地方道	14	12	+2	+16.7%	18.2%	3.0%
一般県道	16	11	+5	+45.5%	20.8%	3.2%
小計	30	23	+7	+30.4%	39.0%	6.1%
市町村道	21	26	-5	-19.2%	27.3%	91.4%
高速道	3		+3		3.9%	0.4%
その他		5	-5	-100.0%		
合計	77	67	+10	+14.9%	100.0%	100.0%

※ 構成率の道路は、県内の道路総延長距離(R2/4/1現在)に対する割合。

### (3) 第1当事者の違反別死亡事故件数

	死亡事故件数		増減数		構成率	
	4年	3年	率	茨城	全国	
脇見漫然	20	16	+4	+25.0%	27.0%	23.6%
右側通行	10	3	+7	+233.3%	13.5%	3.7%
歩行者妨害	8	4	+4	+100.0%	10.8%	8.4%
一時不停止	7	6	+1	+16.7%	9.5%	3.3%
最高速度	7	7	-	-	9.5%	4.8%
運転操作不適	7	9	-2	-22.2%	9.5%	12.9%
信号無視	3	2	+1	+50.0%	4.1%	4.3%
優先通行妨害	2	3	-1	-33.3%	2.7%	3.3%
酒酔い	1	2	-1	-50.0%	1.4%	1.0%
安全不確認						11.5%
安全速度		7	-7	-100.0%		2.0%
その他の違反	9	7	+2	+28.6%	12.2%	21.3%
合計	74	66	+8	+12.1%	100.0%	100.0%
飲酒運転	4	7	-3	-42.9%	5.4%	5.9%
悪質違反	21	14	+7	+50.0%	28.4%	13.7%

※ 飲酒運転は原付以上。

### (7) 道路形状別死者数

	死者数		増減数		構成率	
	4年	3年	率	茨城	全国	
交差点	23	19	+4	+21.1%	29.9%	34.4%
同付近	3	7	-4	-57.1%	3.9%	11.8%
カーブ	10	13	-3	-23.1%	13.0%	14.5%
直線	39	24	+15	+62.5%	50.6%	31.8%
その他						1.6%
路切	2	4	-2	-50.0%	2.6%	5.8%
合計	77	67	+10	+14.9%	100.0%	100.0%

### (4) 時間・昼夜別死者数

	死者数		増減数		構成率	
	4年	3年	率	茨城	全国	
0~2	7	1	+6	+600.0%	9.1%	4.3%
2~4	1	2	-1	-50.0%	1.3%	3.8%
4~6	6	6	-	-	7.8%	6.6%
6~8	9	5	+4	+80.0%	11.7%	8.6%
8~10	8	7	+1	+14.3%	10.4%	9.1%
10~12	8	5	+3	+60.0%	10.4%	11.1%
12~14	6	7	-1	-14.3%	7.8%	9.8%
14~16	4	7	-3	-42.9%	5.2%	9.3%
16~18	10	8	+2	+25.0%	13.0%	11.4%
18~20	6	11	-5	-45.5%	7.8%	13.3%
20~22	8	6	+2	+33.3%	10.4%	6.8%
22~24	4	2	+2	+100.0%	5.2%	5.8%
合計	77	67	+10	+14.9%	100.0%	100.0%
昼間	38	37	+1	+2.7%	49.4%	54.4%
夜間	39	30	+9	+30.0%	50.6%	45.6%

### (5) 事故類型別死者数

	死者数		増減数		構成率		
	4年	3年	率	茨城	全国		
対人	横断中	17	15	+2	+13.3%	22.1%	23.3%
	その他	7	13	-6	-46.2%	9.1%	10.6%
	小計	24	28	-4	-14.3%	31.2%	33.9%
相互	正面衝突	16	6	+10	+166.7%	20.8%	8.8%
	追突	5	4	+1	+25.0%	6.5%	5.2%
	出会い頭	11	13	-2	-15.4%	14.3%	12.6%
	左折時						1.1%
	右折時	2	1	+1	+100.0%	2.6%	5.4%
	その他	3		+3		3.9%	4.3%
小計	37	24	+13	+54.2%	48.1%	37.4%	
単独	工作物	7	9	-2	-22.2%	9.1%	15.8%
	その他	9	6	+3	+50.0%	11.7%	11.3%
	小計	16	15	+1	+6.7%	20.8%	27.0%
列車						1.6%	
合計	77	67	+10	+14.9%	100.0%	100.0%	

### (8) 年齢層・状態別死者数

	四輪車		自動二輪		原付		自転車		歩行者		その他		合計	3年	増減数	構成率		
	4年	3年	率	茨城	全国	横断中	その他	小計	率	茨城	全国							
20歳未満	3			1									4	3	+1	+33.3%	5.2%	4.7%
20歳代	3								3	3			6	7	-1	-14.3%	7.8%	7.4%
30歳代	4	3											7	2	+5	+250.0%	9.1%	4.9%
40歳代	4	1							1				6	4	+2	+50.0%	7.8%	8.1%
50歳代	4	2							3				9	8	+1	+12.5%	11.7%	11.5%
60歳代	6								1	1	1	2	9	5	+4	+80.0%	11.7%	12.5%
70歳代	7								6	2	8	1	16	14	+2	+14.3%	20.8%	23.3%
80歳以上	7								3	3	9		20	24	-4	-16.7%	26.0%	27.7%
合計	38	6	2	4	17	9	26	1	77	67	+10	+14.9%	100.0%	100.0%				
3年	26	4	2	7	15	13	28		67									
増減数	+12	+2	-	-3	+2	-4	-2	+1	+10									
構成率	茨城	49.4%																