

# 交通死亡事故発生状況について(令和4年9月末現在)

## 1 概況

(1) 県内の人身交通事故発生状況

	令和4年	令和3年	増減数		1日平均の発生	
			増減	率	4年	3年
発生件数	4,388	4,204	+184	+4.4%	16.07	15.40
死亡事故件数	55	55	-	-	0.20	0.20
<b>死者数</b>	<b>57</b>	56	+1	+1.8%	0.21	0.21
負傷者数	5,412	5,123	+289	+5.6%	19.82	18.77
※ 本年の発生件数、負傷者数は概数。	通算日数		273日	273日		

(2) 死亡事故多発都道府県

順位	都道府県	死者数	前年比	順位	都道府県	死者数	前年比
1位	大阪	104人	+2人	6位	北海道	83人	-
2位	愛知	94人	+18人	7位	埼玉	79人	-5人
3位	兵庫	91人	+14人	8位	神奈川	76人	-20人
4位	東京	90人	-1人	<b>9位</b>	<b>茨城</b>	<b>57人</b>	<b>+1人</b>
5位	千葉	86人	+3人	10位	岡山	56人	+20人

全国の死者数 1,817人 -11人 -0.6%

(3) 人口10万人当たり死者数

順位	都道府県	死者数
1位	福井	3.02
2位	岡山	2.98
3位	高知	2.78
<b>14位</b>	<b>茨城</b>	<b>2.01</b>
全国平均		1.45

(4) 自動車1万台当たり死者数

順位	都道府県	死者数
1位	岡山	0.36
2位	福井	0.34
3位	高知	0.33
<b>28位</b>	<b>茨城</b>	<b>0.22</b>
全国平均		0.22

※1 人口はR3/10/1,自動車台数はR3/12/31,道路距離はR2/4/1現在を基に算出。  
2 順位は小数点2桁以下まで参照。

## 2 県内の交通死亡事故

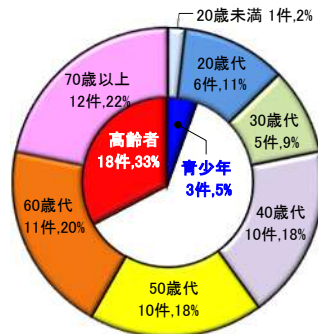
(1) 警察署別死者数

警察署	死者数		構成率	
	4年	3年	死者	人口
水戸笠間ひたちなか	4	2	12%	23%
那珂	1	3		
大宮	4	1		
太田	4	1	11%	12%
大子	2	2		
日立	3	2		
高萩	2	2		
鉾田	1	1		
鹿嶋	5	1	18%	9%
神栖	5	2		
行方	2	2		
竜ヶ崎	2	1		
牛久	1	1		
稲敷	1	2		
土浦	2	3	35%	35%
石岡	3	3		
つくば	4	4		
取手	3	4		
筑西	2	3		
下妻	1	1		
桜川	2	1	23%	20%
結城	1	1		
常総	1	2		
古河	3	6		
境	3	1		
13 高速道(隊)	1		2%	-

※ 県内人口構成率はR3/10/1現在。

(2) 1当の年齢層別死亡事故件数

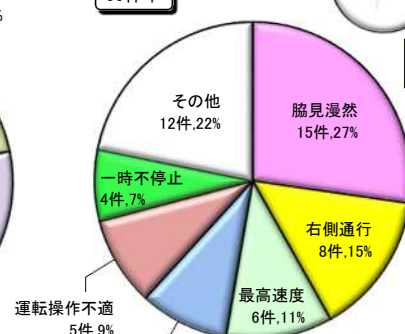
55件中



※「青少年」は16～24歳、「高齢者」は65歳以上。以下同じ。

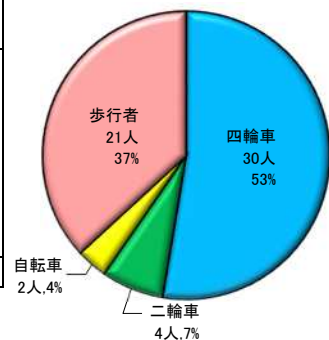
(3) 1当の違反別死亡事故件数

55件中



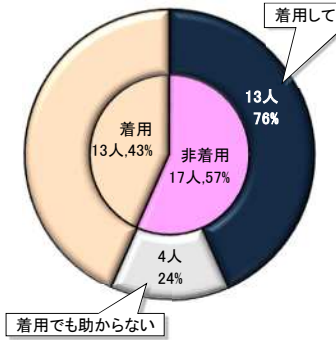
(4) 状態別死者数

57人中



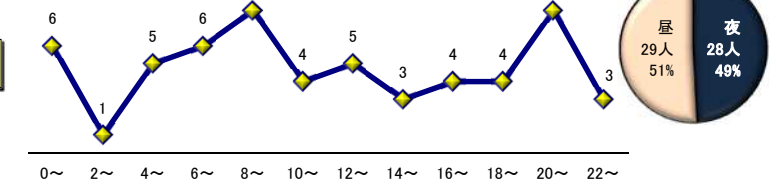
(5) シートベルト着用別死者数

四輪車 30人中



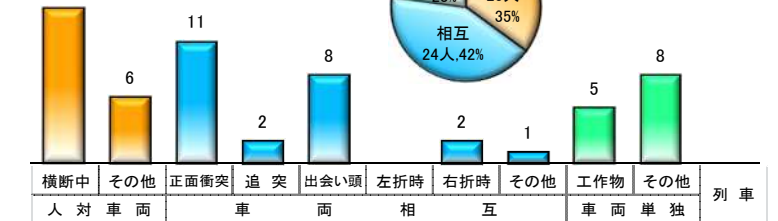
(6) 時間・昼夜別死者数

57人中



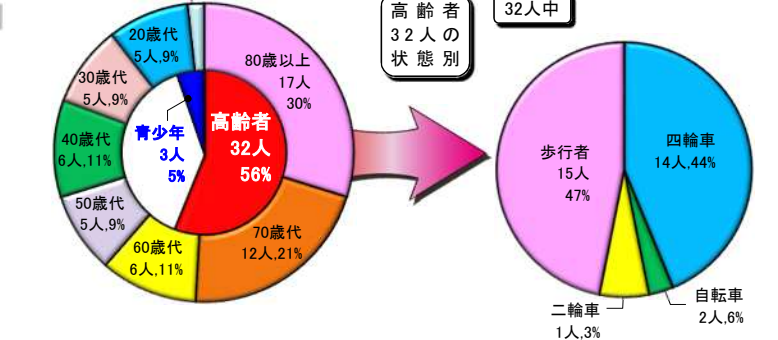
(7) 事故類型別死者数

57人中



(8) 年齢層別死者数

57人中



# 交通死亡事故発生状況について(令和4年9月末現在)

## 1 概況

### ★ 県内の人身交通死亡事故発生状況

	令和4年		令和3年		増減数		1日平均の発生	
	件数	率	件数	率	4年	3年	4年	3年
発生件数	4,388		4,204		+184		16.07	15.40
死亡事故件数	55		55		-		0.20	0.20
死者数	57		56		+1		0.21	0.21
負傷者数	5,412		5,123		+289		19.82	18.77
通算日数	273日		273日					

※ 本年の発生件数、負傷者数は概数。

### ★ 死亡事故多発都道府県

順位	都道府県	死者数	前年比
1位	大阪	104人	+2人
2位	愛知	94人	+18人
3位	兵庫	91人	+14人
4位	東京	90人	-1人
5位	千葉	86人	+3人

順位	都道府県	死者数	前年比
6位	北海道	83人	-
7位	埼玉	79人	-5人
8位	神奈川	76人	-20人
9位	茨城	57人	+1人
10位	岡山	56人	+20人

全国の死者数 1,817人 -11人 -0.6%

### ★ 人口10万人当たり死者数

順位	都道府県	死者数
1位	福井	3.02
2位	岡山	2.98
3位	高知	2.78
4位	茨城	2.01
全国平均		1.45

### ★ 自動車1万台当たり死者数

順位	都道府県	死者数
1位	岡山	0.36
2位	福井	0.34
3位	神縄	0.33
4位	茨城	0.22
全国平均		0.22

### ★ 道路1000km当たり死者数

順位	都道府県	死者数
1位	大阪	5.25
2位	東京	3.69
3位	神縄	3.29
4位	茨城	1.02
全国平均		1.48

※1 人口はR3/10/1, 自動車台数はR3/12/31, 道路距離はR2/4/1現在を基に算出。  
2 順位は小数点2桁以下まで参照。

## 2 県内の交通死亡事故

### (1) 警察署・地域別死者数

	4年		3年		増減	
	件数	率	件数	率	増減	率
中央	4		2		+2	
水戸			3		-3	
笠間	2		3		-1	
ひたちなか	1				+1	
那珂						
大宮	1		4		-3	
北	1		2		-2	
太田	3		2		+1	
大子	2				+2	
日立	1		1			
高萩	5		1		+4	
鹿行	2		5		-3	
鉾田	2		1		+1	
竜ヶ崎	1		2		-1	
牛久	1		2		-1	
稲敷	2		3		-1	
土浦	7		3		+4	
石岡	4		4			
つくば	3		4		-1	
取手	3		2		+1	
筑西	3		2		+1	
下妻	2		1		+1	
桜川	1		2		-1	
結城	1		2		-1	
常総	3		6		-3	
古河	3		1		+2	
境	1				+1	
高速隊	57		56		+1	
合計	57		56		+1	

※ 県内人口構成率はR3/10/1現在。

### (2) 第1当事者の年齢層別死亡事故件数

	死亡事故件数		増減数		構成率	
	4年	3年	増減	率	茨城	全国
20歳未満	1	2	-1	-50.0%	1.8%	3.7%
20歳代	6	12	-6	-50.0%	10.9%	12.2%
30歳代	5	6	-1	-16.7%	9.1%	9.9%
40歳代	10	7	+3	+42.9%	18.2%	14.9%
50歳代	10	11	-1	-9.1%	18.2%	17.0%
60歳代	11	2	+9	+450.0%	20.0%	14.7%
70歳以上	12	15	-3	-20.0%	21.8%	27.5%
不明						0.1%
合計	55	55	-		100.0%	100.0%
青少年	3	8	-5	-62.5%	5.5%	10.2%
高齢者	18	17	+1	+5.9%	32.7%	34.5%

※「青少年」は16～24歳、「高齢者」は65歳以上。以下同じ。

### (6) 道路別死者数

	死者数		増減数		構成率	
	4年	3年	増減	率	死者	道路
国道	21	9	+12	+133.3%	36.8%	2.1%
主要地方道	11	10	+1	+10.0%	19.3%	3.0%
一般県道	11	9	+2	+22.2%	19.3%	3.2%
小計	22	19	+3	+15.8%	38.6%	6.1%
市町村道	13	24	-11	-45.8%	22.8%	91.4%
高速道	1		+1		1.8%	0.4%
その他	4	4	-	-100.0%		
合計	57	56	+1	+1.8%	100.0%	100.0%

※ 構成率の道路は、県内の道路総延長距離(R2/4/1現在)に対する割合。

### (3) 第1当事者の違反別死亡事故件数

	死亡事故件数		増減数		構成率	
	4年	3年	増減	率	茨城	全国
脇見漫然	15	13	+2	+15.4%	27.3%	23.6%
右側通行	8	3	+5	+166.7%	14.5%	3.7%
最高速度	6	6	-	-	10.9%	4.8%
歩行者妨害	5	3	+2	+66.7%	9.1%	8.4%
運転操作不適	5	8	-3	-37.5%	9.1%	12.9%
一時不停止	4	5	-1	-20.0%	7.3%	3.3%
信号無視	3	1	+2	+200.0%	5.5%	4.3%
優先通行妨害	2	3	-1	-33.3%	3.6%	3.3%
酒酔い	1	2	-1	-50.0%	1.8%	1.0%
安全不確認						11.5%
安全速度	5	5	-	-100.0%		2.0%
その他の違反	6	6	-	-	10.9%	21.3%
合計	55	55	-		100.0%	100.0%
飲酒運転	4	6	-2	-33.3%	7.3%	5.9%
悪質違反	18	12	+6	+50.0%	32.7%	13.7%

※ 飲酒運転は原付以上。

### (7) 道路形状別死者数

	死者数		増減数		構成率	
	4年	3年	増減	率	茨城	全国
交差点	16	14	+2	+14.3%	28.1%	34.4%
同付近	3	6	-3	-50.0%	5.3%	11.8%
カーブ	7	13	-6	-46.2%	12.3%	14.5%
直線	31	20	+11	+55.0%	54.4%	31.8%
路切						1.6%
その他	3	3	-	-100.0%		5.8%
合計	57	56	+1	+1.8%	100.0%	100.0%

### (9) シートベルト着用別死者数

	死者数						構成率			
	4年		3年		増減数	率		4年	3年	全国
	運転	同乗	運転	同乗		4年	3年			
着用	10	3	13	11	+2	43.3%	50.0%	52.6%		
非着用	14	3	17	8	+9	56.7%	50.0%	43.3%		
助かった可能性あり	10	3	13	6	+7					
不明										4.2%
合計	24	6	30	19	+11	100.0%	100.0%	100.0%		
構成率	80.0%	20.0%	100.0%	86.4%	13.6%	100.0%				
全国構成率	79.5%	20.5%	100.0%							

※1「同乗」には、座席以外の乗車を含む。2「助かった可能性あり」の構成率は、非着用死者に占める割合。

### (4) 時間・昼夜別死者数

	死者数		増減数		構成率	
	4年	3年	増減	率	茨城	全国
0～2	6	1	+5	+500.0%	10.5%	4.3%
2～4	1	1	-	-	1.8%	3.8%
4～6	5	5	-	-	8.8%	6.6%
6～8	6	3	+3	+100.0%	10.5%	8.6%
8～10	8	6	+2	+33.3%	14.0%	9.1%
10～12	4	5	-1	-20.0%	7.0%	11.1%
12～14	5	6	-1	-16.7%	8.8%	9.8%
14～16	3	7	-4	-57.1%	5.3%	9.3%
16～18	4	6	-2	-33.3%	7.0%	11.4%
18～20	4	9	-5	-55.6%	7.0%	13.3%
20～22	8	5	+3	+60.0%	14.0%	6.8%
22～24	3	2	+1	+50.0%	5.3%	5.8%
合計	57	56	+1	+1.8%	100.0%	100.0%
昼間	29	33	-4	-12.1%	50.9%	54.4%
夜間	28	23	+5	+21.7%	49.1%	45.6%

### (5) 事故類型別死者数

	死者数		増減数		構成率	
	4年	3年	増減	率	茨城	全国
横断中	14	12	+2	+16.7%	24.6%	23.3%
追突	6	12	-6	-50.0%	10.5%	10.6%
小計	20	24	-4	-16.7%	35.1%	33.9%
正面衝突	11	6	+5	+83.3%	19.3%	8.8%
追突	2	2	-	-	3.5%	5.2%
出会い頭	8	10	-2	-20.0%	14.0%	12.6%
左折時						1.1%
右折時	2	1	+1	+100.0%	3.5%	5.4%
その他	1	1	-	-	1.8%	4.3%
小計	24	19	+5	+26.3%	42.1%	37.4%
工作物	5	7	-2	-28.6%	8.8%	15.8%
その他	8	6	+2	+33.3%	14.0%	11.3%
小計	13	13	-		22.8%	27.0%
列車						1.6%
合計	57	56	+1	+1.8%	100.0%	100.0%

### (8) 年齢層・状態別死者数

	四輪車		自動二輪		原付		自転車		歩行者		その他		合計	3年	増減数	構成率		
	4年	3年	4年	3年	4年	3年	4年	3年	横断中	その他	小計	その人						
20歳未満	1												1	3	-2	-66.7%	1.8%	4.7%
20歳代	3									2	2		5	5	-	-	8.8%	7.4%
30歳代	3	2											5	2	+3	+150.0%	8.8%	4.9%
40歳代	4	1							1			1	6	3	+3	+100.0%	10.5%	8.1%
50歳代	3								2			2	5	8	-3	-37.5%	8.8%	11.5%
60歳代	5								1			1	6	2	+4	+200.0%	10.5%	12.5%
70歳代	6								4	2	6	12	10	+2	+20.0%	21.1%	23.3%	
80歳以上	5				1	2	6	3	9			17	23	-6	-26.1%	29.8%	27.7%	
合計	30	3	1	2	14	7	21	7	21			57	56	+1	+1.8%	100.0%	100.0%	
3年	22	3	2	5	12	12	24		24			56						
増減数	+8	-	-1	-3	+2	-5	-3		-3			+1						
構成率	茨城	52.6%	5.3%	1.8%	3.5%	24.6%	12.3%	36.8%	36.8%			100.0%	3年					
構成率	全国	32.6%	12.6%	5.0%	13.7%	23.4%	12.3%	35.7%	35.7%	0.4%	100.0%							
青少年	3											3	7	-4	-57.1%	5.3%	7.7%	
高齢者	14				1	2	10	5	15			32	33	-1	-3.0%	56.1%	57.7%	
幼・園児													1	-1	-100.0%		0.6%	
小学生																		0.6%
中学生																		0.4%
高校生													1	-1	-100.0%		1.3%	