

交通死亡事故発生状況について(令和4年7月末現在)

1 概況

(1) 県内の人身交通事故発生状況

	令和4年	令和3年	増減数		1日平均の発生	
			件数	率	4年	3年
発生件数	3,351	3,311	+40	+1.2%	15.81	15.62
死亡事故件数	37	36	+1	+2.8%	0.17	0.17
死者数	38	37	+1	+2.7%	0.18	0.17
負傷者数	4,118	4,010	+108	+2.7%	19.42	18.92
※ 本年の発生件数、負傷者数は確定数。			通算日数		212日	212日

(2) 死亡事故多発都道府県

順位	都道府県	死者数	前年比	順位	都道府県	死者数	前年比
1位	愛知	80人	+16人	6位	神奈川県	64人	-6人
1位	大阪	80人	-4人	7位	埼玉県	61人	-9人
3位	兵庫	72人	+11人	8位	北海道	56人	-10人
4位	東京	69人	+1人	9位	岡山	42人	+15人
5位	千葉	68人	-	10位	岐阜	38人	+2人
			全国の死者数 1,365人 -63人 -4.4%	10位	茨城	38人	+1人

(3) 人口10万人当たり死者数

順位	都道府県	死者数
1位	高知	2.34
2位	岡山	2.24
3位	福井	2.23
21位	茨城	1.34
	全国平均	1.09

(4) 自動車1万台当たり死者数

順位	都道府県	死者数
1位	高知	0.28
2位	岡山	0.27
3位	福井	0.25
37位	茨城	0.14
	全国平均	0.17

※1 人口はR3/10/1, 自動車台数はR3/12/31, 道路距離はR2/4/1現在を基に算出。
2 順位は小数点2桁以下まで参照。

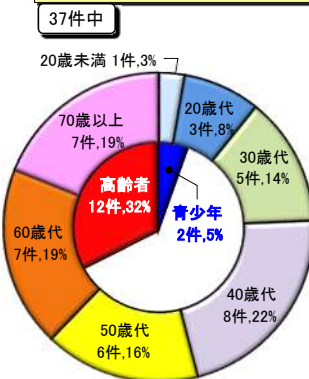
2 県内の交通死亡事故

(1) 警察署別死者数

警察署	死者数		構成率	
	4年	3年	死者	人口
水戸笠間ひたちなか	4	2	18%	23%
那珂	1	1		
大宮	4	2	5%	12%
太田	2	2		
日立	2	2		
高萩	1	1		
鉾田	3	1	16%	9%
鹿嶋	1	1		
神栖	2	2		
行方	1	1		
竜ヶ崎	2	1		
牛久	1	1		
稲敷	1	1		
土浦	2	1	37%	35%
石岡	3	3		
つくば	3	3		
取手	2	2		
筑西	3	2		
下妻	1	1		
桜川	1	1		
結城	1	1	24%	20%
常総	2	1		
古河	4	1		
境	3	1		
高速道(隊)	-	-	-	-

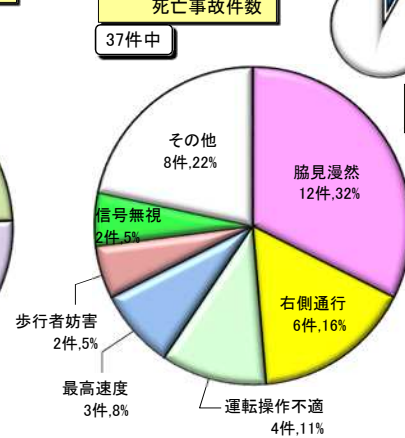
※ 県内人口構成率はR3/10/1現在。

(2) 1当の年齢層別死亡事故件数

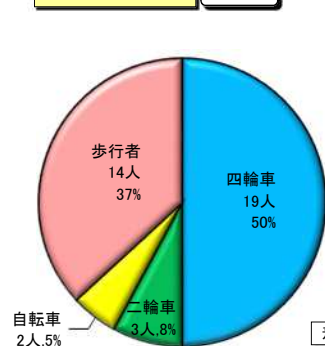


※「青少年」は16～24歳、「高齢者」は65歳以上。以下同じ。

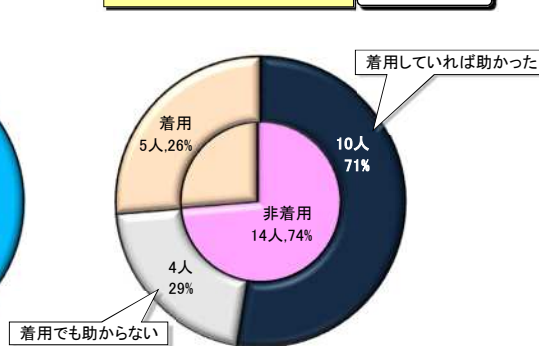
(3) 1当の違反別死亡事故件数



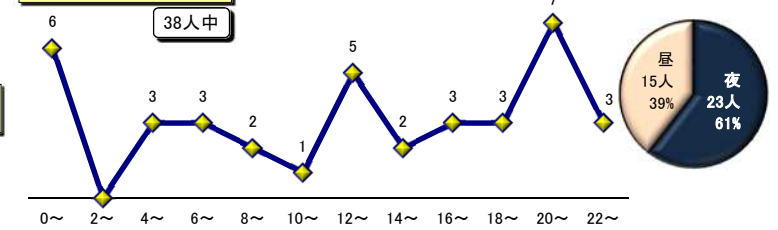
(4) 状態別死者数



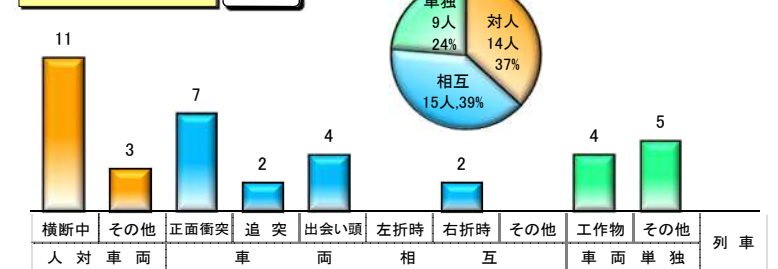
(5) シートベルト着用別死者数



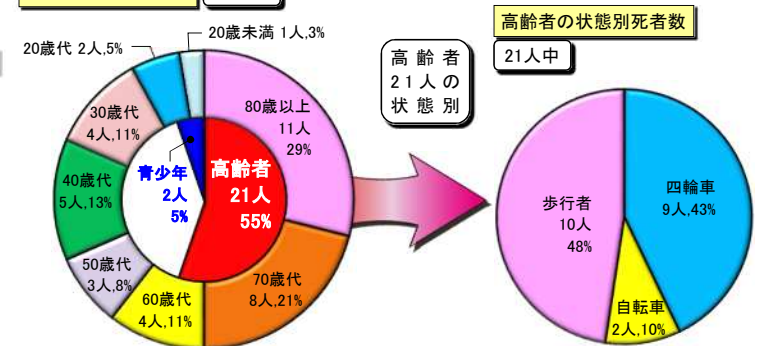
(6) 時間・昼夜別死者数



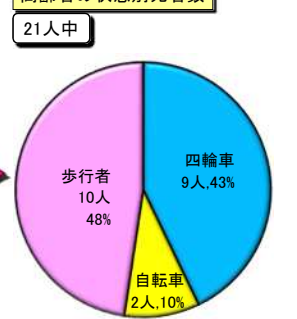
(7) 事故類型別死者数



(8) 年齢層別死者数



高齢者の状態別死者数



交通死亡事故発生状況について(令和4年7月末現在)

茨城県警察本部交通総務課
令和4年8月16日作成

1 概況

★ 県内の人身交通事故発生状況

	令和4年		令和3年		増減数		1日平均の発生率	
	件数	率	件数	率	4年	3年	4年	3年
発生件数	3,351		3,311		+40	+1.2%	15.81	15.62
死亡事故数	37		36		+1	+2.8%	0.17	0.17
死者数	38		37		+1	+2.7%	0.18	0.17
負傷者数	4,118		4,010		+108	+2.7%	19.42	18.92
通算日数		212日		212日				

※ 本年の発生件数、負傷者数は確定数。

★ 死亡事故多発都道府県

順位	都道府県	死者数	前年比
1位	愛知	80人	+16人
1位	大阪	80人	-4人
3位	兵庫	72人	+11人
4位	東京	69人	+1人
5位	千葉	68人	-

順位	都道府県	死者数	前年比
6位	神奈川	64人	-6人
7位	埼玉	61人	-9人
8位	北海道	56人	-10人
9位	岡山	42人	+15人
10位	岐阜	38人	+2人

全国の死者数 1,365人 -63人 -4.4%

★ 人口10万人当たり死者数

順位	都道府県	死者数
1位	高知	2.34
2位	岡山	2.24
3位	福井	2.23
21位	茨城	1.34
全国平均		1.09

★ 自動車1万台当たり死者数

順位	都道府県	死者数
1位	高知	0.28
2位	岡山	0.27
3位	福井	0.25
37位	茨城	0.14
全国平均		0.17

★ 道路1000km当たり死者数

順位	都道府県	死者数
1位	大阪	4.04
2位	東京	2.83
3位	沖縄	2.68
39位	茨城	0.68
全国平均		1.11

※1 人口はR3/10/1, 自動車台数はR3/12/31, 道路距離はR2/4/1現在を基に算出。

2 順位は小数点2桁以下まで参照。

2 県内の交通死亡事故

(1) 警察署・地域別死者数

		4年			増減	
		4年	3年	率		
県央	水戸	4		+4		
	笠間	2	2	-2		
	ひたちなか	2	1	+1		
県北	那珂	1		+1		
	大宮			-		
	太田	4	4	-4		
	大子	2	2	-2		
	日立	2	2	-		
	高萩			-		
鹿行	鉦田	1	1	-1		
	鹿嶋	3		+3		
県南	神栖	1	3	-2		
	行方	2	1	+1		
	竜ヶ崎	1	2	-1		
	牛久	1		+1		
	稲敷		1	-1		
	土浦	2		+2		
	石岡	5	3	+2		
	つくば	3	3	-		
	取手	2	2	-		
県西	筑西	3	2	+1		
	下妻	1	1	-1		
	桜川	1		+1		
	結城	1		+1		
	常総	2	2	-2		
高速隊	古河	1	4	-3		
	境	3	1	+2		
	合計	38	37	+1		
	構成率					
地域別	県央	7	3	+4	18.4%	22.9%
	県北	2	8	-6	5.3%	12.0%
	鹿行	6	5	+1	15.8%	9.4%
	県南	14	11	+3	36.8%	35.3%
	県西	9	10	-1	23.7%	20.4%
	合計	38	37	+1	100.0%	100.0%

※ 県内人口構成率はR3/10/1現在。

(2) 第1当事者の年齢層別死亡事故件数

	死亡事故数		増減数		構成率	
	4年	3年	率	率	茨城	全国
20歳未満	1	2	-1	-50.0%	2.7%	3.7%
20歳代	3	9	-6	-66.7%	8.1%	12.2%
30歳代	5	4	+1	+25.0%	13.5%	9.9%
40歳代	8	3	+5	+166.7%	21.6%	14.9%
50歳代	6	6	-	-	16.2%	17.0%
60歳代	7	2	+5	+250.0%	18.9%	14.7%
70歳以上	7	10	-3	-30.0%	18.9%	27.5%
不明					0.1%	
合計	37	36	+1	+2.8%	100.0%	100.0%
青少年	2	6	-4	-66.7%	5.4%	10.2%
高齢者	12	12	-	-	32.4%	34.5%

※ 「青少年」は16〜24歳、「高齢者」は65歳以上。以下同じ。

(6) 道路別死者数

	死者数		増減数		構成率	
	4年	3年	率	率	死者	道路
国道	16	6	+10	+166.7%	42.1%	2.1%
主要地方道	8	9	-1	-11.1%	21.1%	3.0%
一般県道	7	5	+2	+40.0%	18.4%	3.1%
小計	15	14	+1	+7.1%	39.5%	6.1%
市町村道	7	16	-9	-56.3%	18.4%	91.4%
高速道					0.4%	
その他		1	-1	-100.0%		
合計	38	37	+1	+2.7%	100.0%	100.0%

※ 構成率の道路は、県内の道路総延長距離(R2/4/1現在)に対する割合。

(3) 第1当事者の違反別死亡事故件数

	死亡事故数		増減数		構成率	
	4年	3年	率	率	茨城	全国
脇見漫然	12	10	+2	+20.0%	32.4%	23.6%
右側通行	6	1	+5	+500.0%	16.2%	3.7%
運転操作不適	4	3	+1	+33.3%	10.8%	12.9%
最高速度	3	6	-3	-50.0%	8.1%	4.8%
歩行者妨害	2	1	+1	+100.0%	5.4%	8.4%
信号無視	2	1	+1	+100.0%	5.4%	4.3%
優先通行妨害	2	2	-	-	5.4%	3.3%
酒酔い	1	2	-1	-50.0%	2.7%	1.0%
一時不停止	1	4	-3	-75.0%	2.7%	3.3%
安全不確認					11.5%	
安全速度		3	-3	-100.0%	2.0%	
その他の違反	4	3	+1	+33.3%	10.8%	21.3%
合計	37	36	+1	+2.8%	100.0%	100.0%
飲酒運転	3	4	-1	-25.0%	8.1%	5.9%
悪質違反	12	10	+2	+20.0%	32.4%	13.7%

※ 飲酒運転は原付以上。

(7) 道路形状別死者数

	死者数		増減数		構成率	
	4年	3年	率	率	茨城	全国
交差点	10	11	-1	-9.1%	26.3%	34.4%
同付近	2	2	-	-	5.3%	11.8%
カーブ	2	8	-6	-75.0%	5.3%	14.5%
直線	24	15	+9	+60.0%	63.2%	31.8%
その他					1.6%	
路切	1	1	-	-	2.6%	5.8%
合計	38	37	+1	+2.7%	100.0%	100.0%

(4) 時間・昼夜別死者数

	死者数		増減数		構成率	
	4年	3年	率	率	茨城	全国
0〜2	6		+6	-	15.8%	4.3%
2〜4					3.8%	
4〜6	3	3	-	-	7.9%	6.6%
6〜8	3	2	+1	+50.0%	7.9%	8.6%
8〜10	2	2	-	-	5.3%	9.1%
10〜12	1	3	-2	-66.7%	2.6%	11.1%
12〜14	5	5	-	-	13.2%	9.8%
14〜16	2	6	-4	-66.7%	5.3%	9.3%
16〜18	3	4	-1	-25.0%	7.9%	11.4%
18〜20	3	6	-3	-50.0%	7.9%	13.3%
20〜22	7	5	+2	+40.0%	18.4%	6.8%
22〜24	3	1	+2	+200.0%	7.9%	5.8%
合計	38	37	+1	+2.7%	100.0%	100.0%
昼間	15	22	-7	-31.8%	39.5%	54.4%
夜間	23	15	+8	+53.3%	60.5%	45.6%

(5) 事故類型別死者数

	死者数		増減数		構成率		
	4年	3年	率	率	茨城	全国	
対人	横断中	11	8	+3	+37.5%	28.9%	23.3%
	追突	3	6	-3	-50.0%	7.9%	10.6%
相対	小計	14	14	-	-	36.8%	33.9%
相互	正面衝突	7	4	+3	+75.0%	18.4%	8.8%
	追突	2	2	-	-	5.3%	5.2%
	出会い頭	4	9	-5	-55.6%	10.5%	12.6%
	左折時					-	1.1%
	右折時	2		+2	-	5.3%	5.4%
	その他					-	4.3%
単独	小計	15	15	-	-	39.5%	37.4%
列車	工作物	4	5	-1	-20.0%	10.5%	15.8%
	その他	5	3	+2	+66.7%	13.2%	11.3%
	小計	9	8	+1	+12.5%	23.7%	27.0%
合計	38	37	+1	+2.7%	100.0%	100.0%	

(8) 年齢層・状態別死者数

	四輪車		自動車		原付		自転車		歩行者		その他		合計	3年	増減数	構成率		
	4年	3年	率	率	率	率	率	率	率	率	率							
20歳未満	1												1	2	-1	-50.0%	2.6%	4.7%
20歳代	2												2	2	-	-	5.3%	7.4%
30歳代	2	2											4	2	+2	+100.0%	10.5%	4.9%
40歳代	3	1							1				5	2	+3	+150.0%	13.2%	8.1%
50歳代	1							2					3	5	-2	-40.0%	7.9%	11.5%
60歳代	3								1				4	2	+2	+100.0%	10.5%	12.5%
70歳代	3								4	1			8	7	+1	+14.3%	21.1%	23.3%
80歳以上	4								3	2			11	15	-4	-26.7%	28.9%	27.7%
合計	19	3						2	11	3			38	37	+1	+2.7%	100.0%	100.0%
3年	16	1			1			5	8	6			37					
増減数	+3	+2			-1			-3	+3	-3								+1
構成率	茨城	50.0%	7.9%					5.3%	28.9%	7.9%			36.8%	100.0%				
構成率	全国	32.6%	12.6%					5.0%	13.7%	23.4%			35.7%	100.0%				
青少年	2												2	4	-2	-50.0%	5.3%	7.7%
高齢者	9																	