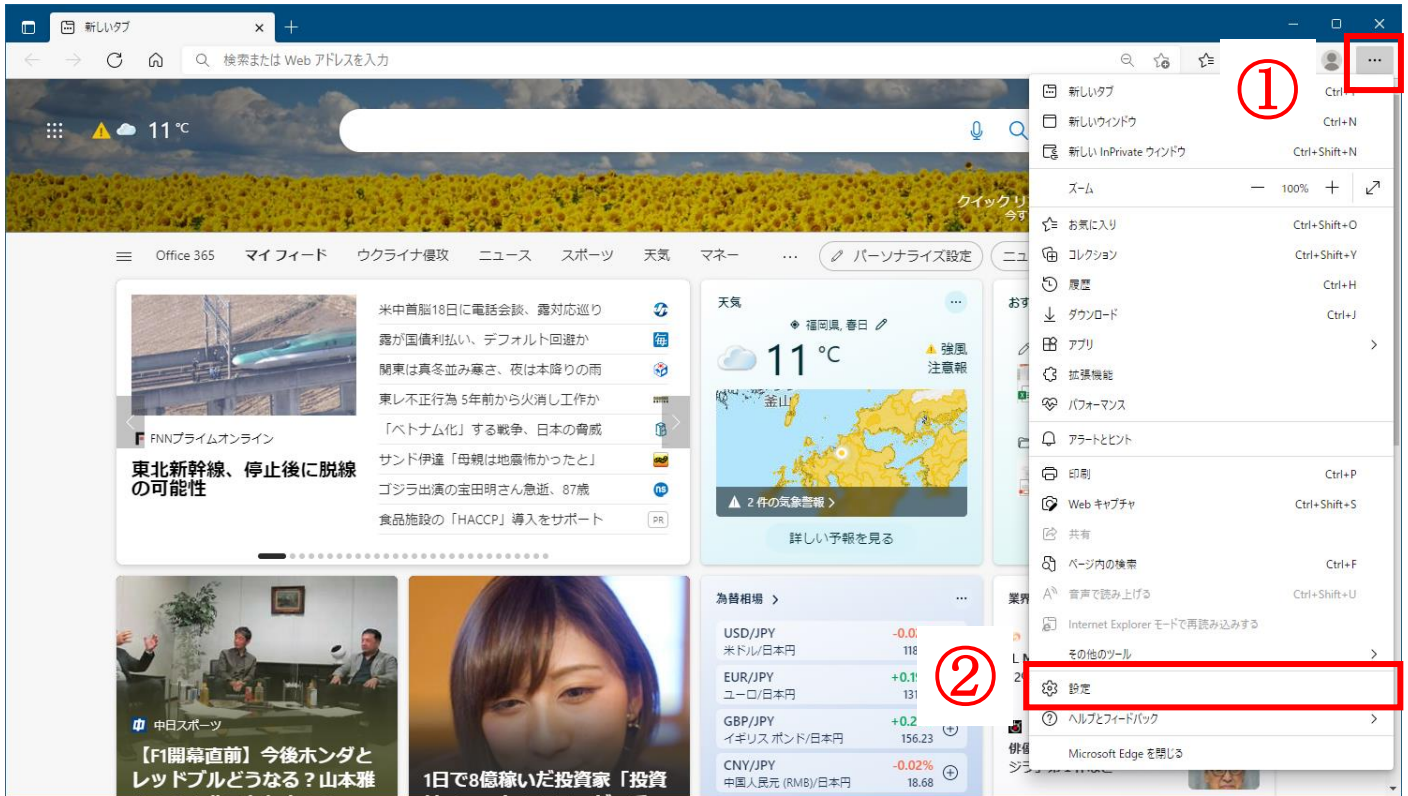


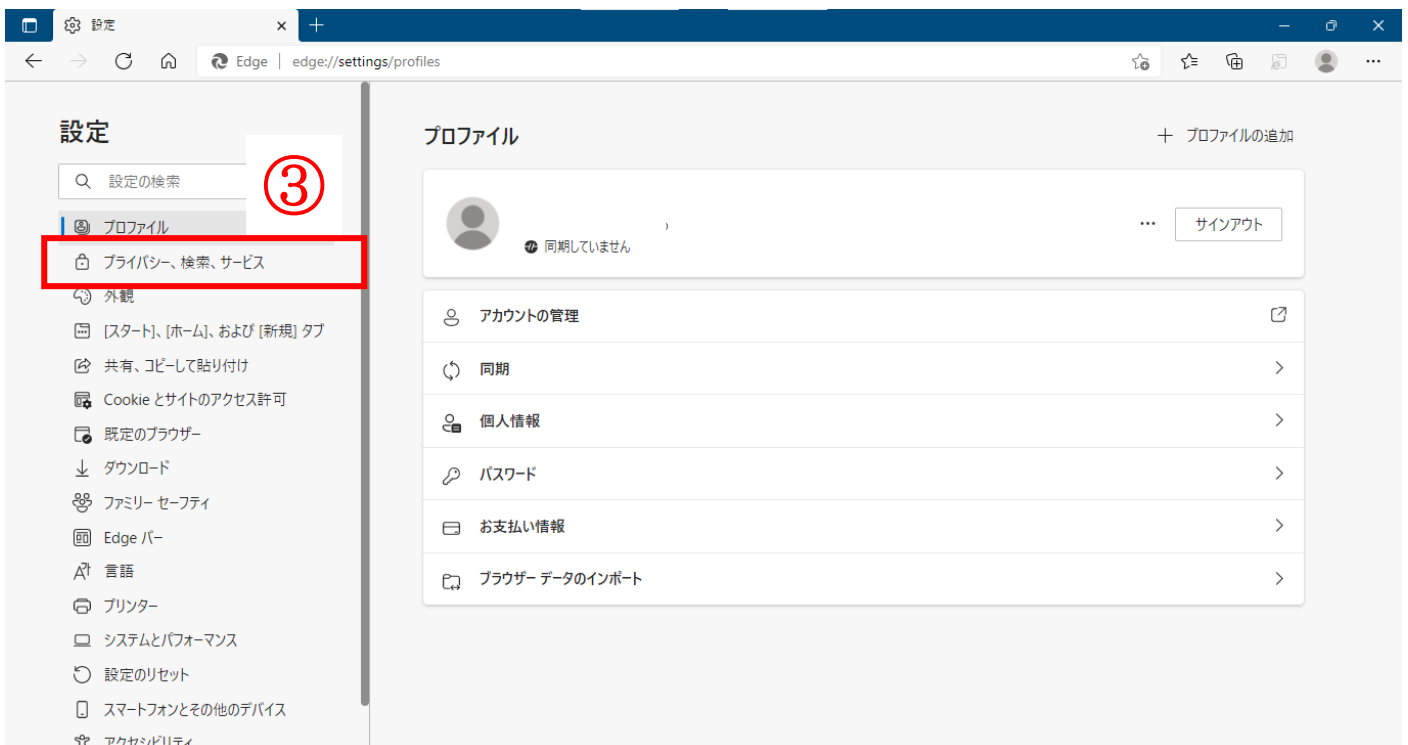
# Microsoft Edge キャッシュ削除

※ キャッシュ削除終了後、Microsoft Edge ブラウザをすべて終了し、再度 Microsoft Edge を起動してシステムをご利用ください。

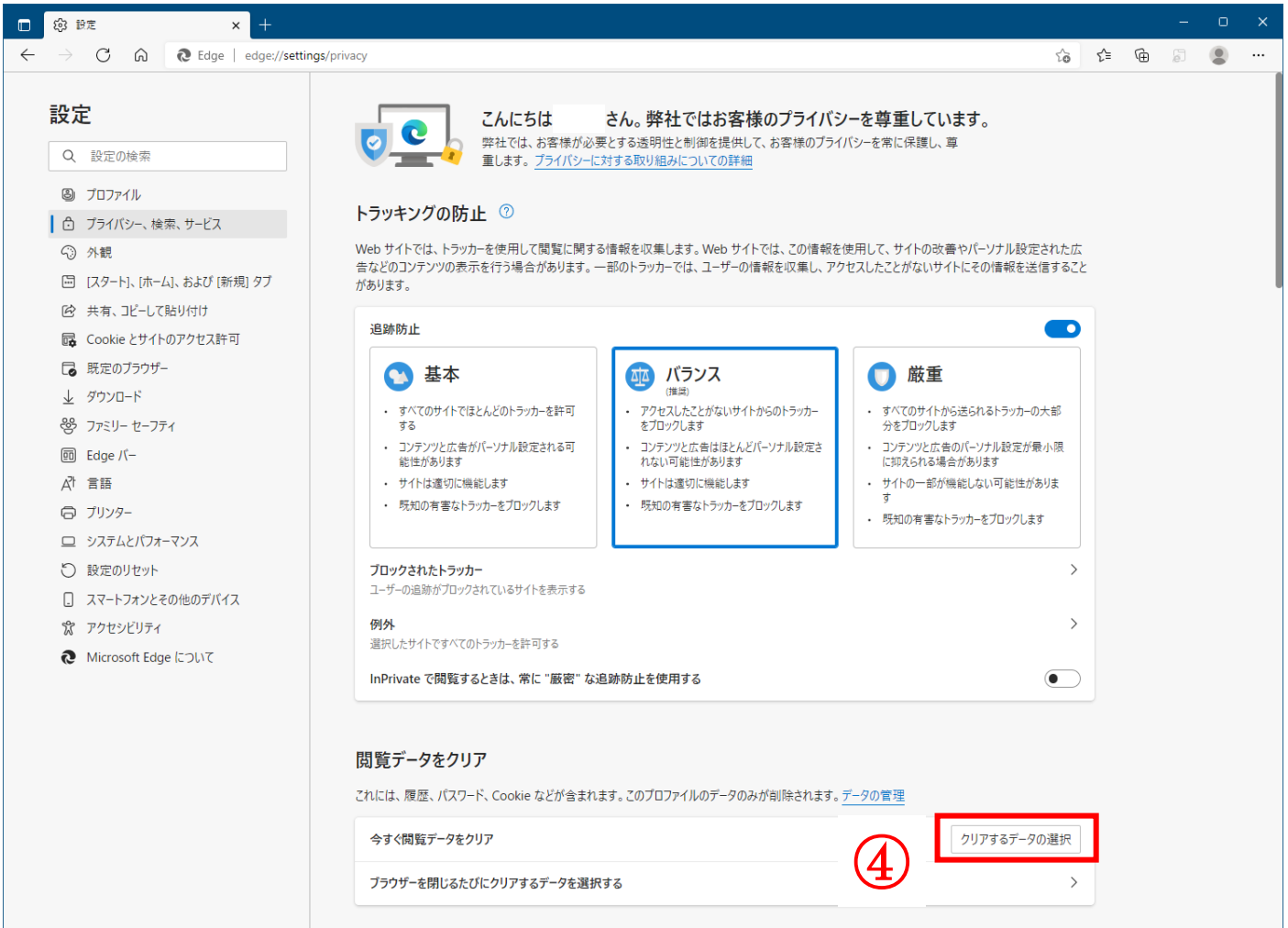
(1) Microsoft Edge を起動し、「設定」をクリックする。



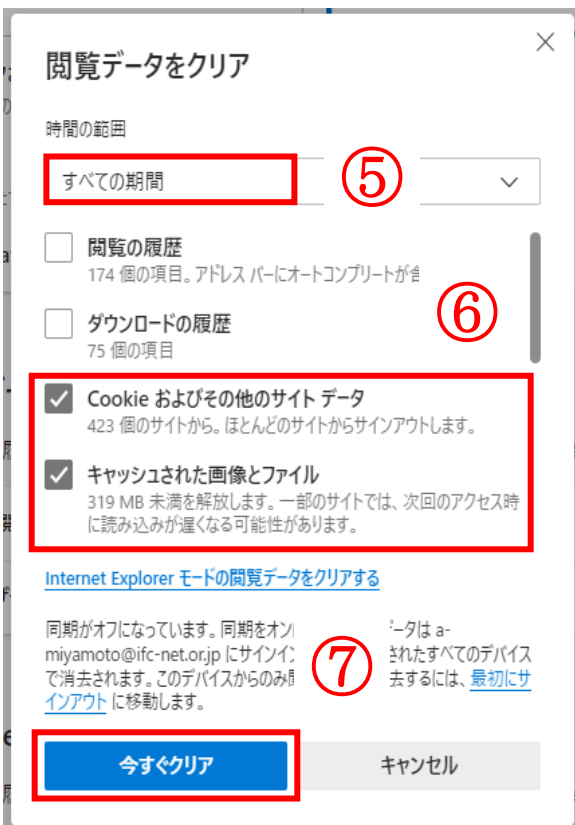
(2) 「プライバシー、検索、サービス」をクリックする。



(3) 閲覧データをクリア欄の「クリアするデータの選択」をクリックする。



(4) 時間の範囲の項目の「すべての期間」を選択し、「Cookie およびその他のサイトデータ」「キャッシュされた画像とファイル」にチェックを入れて、「今すぐクリア」をクリックする。



# 動作確認 ID/パスワード利用者用

(1) システムの入口の「電子調達システム」をクリックする。

システムの入口 (電子調達システム・入札情報サービス) / 茨城県 (pref.ibaraki.jp)

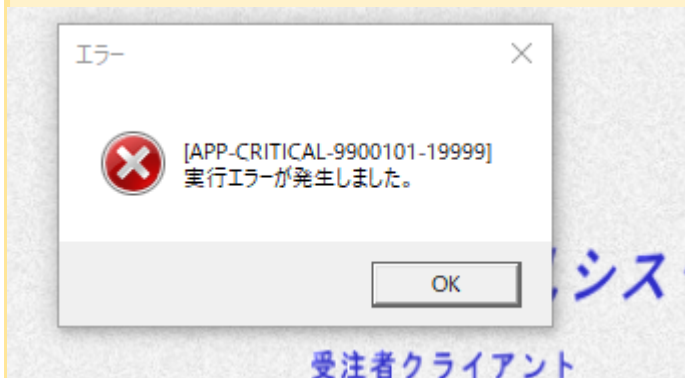


(2) 「調達機関：茨城県」を確認し、「物品・役務」をクリックする。

※ 物品・役務ログインするには IC カードが必要です。



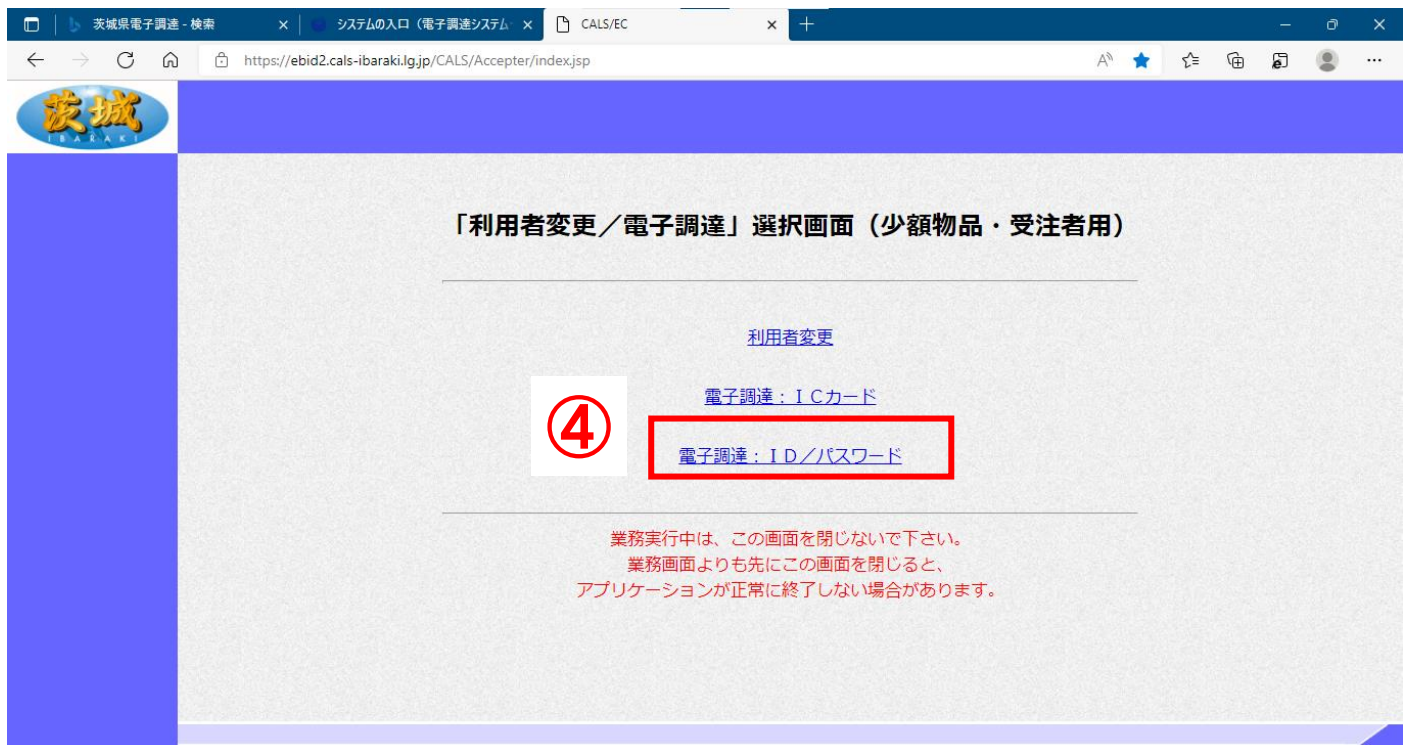
## Q 実行エラーが発生しました。



## Q 予期しない例外

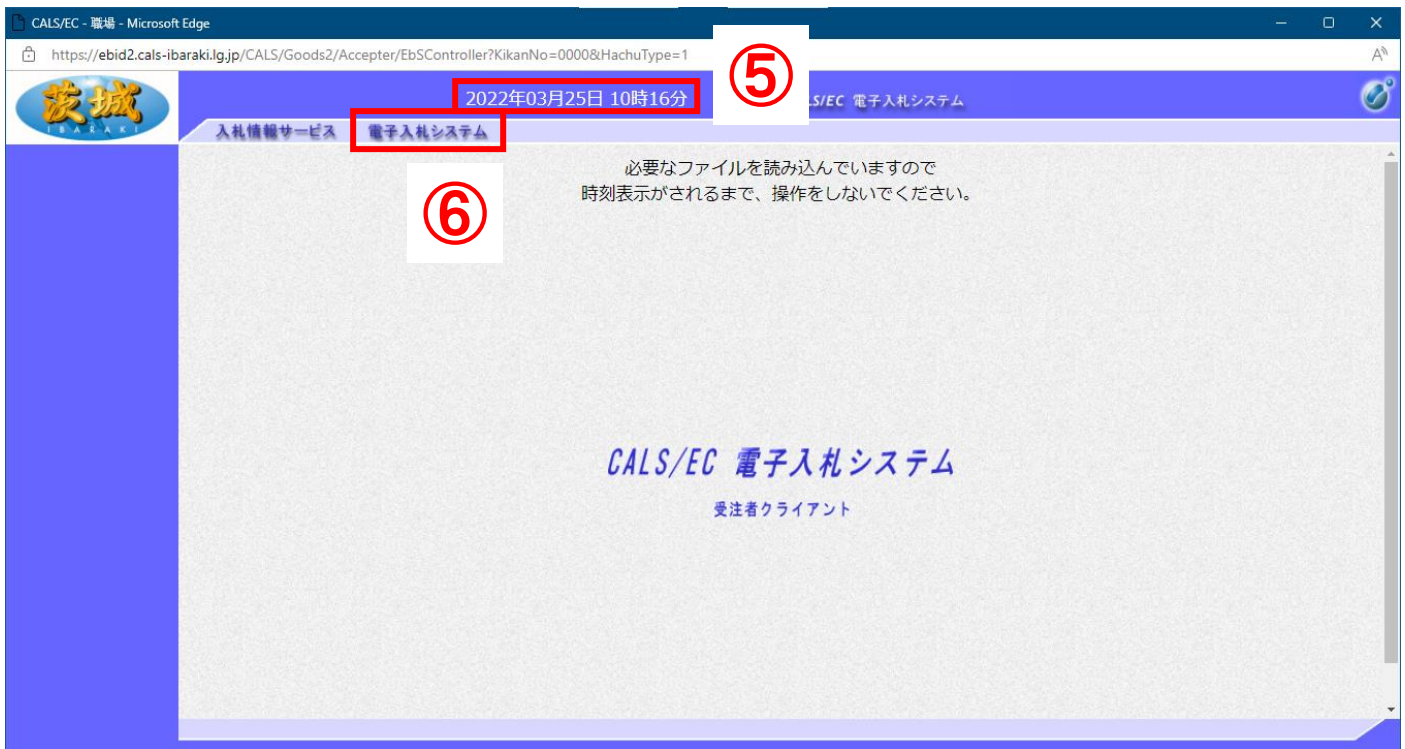
A 物品役務にログインしようとする、「実行エラー」または「予期しない例外」が発生します。少額物品からログインして下さい。

(3) 「電子調達：ID/パスワード」をクリックする。

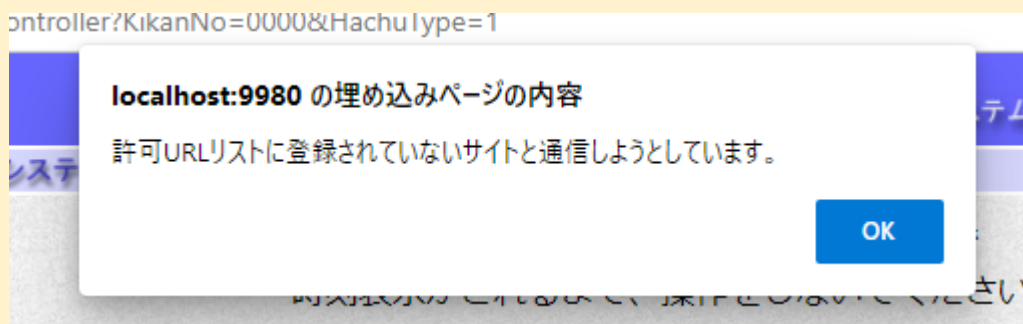




(4) 日付と時間が表示されたことを確認し「電子入札システム」をクリックする。

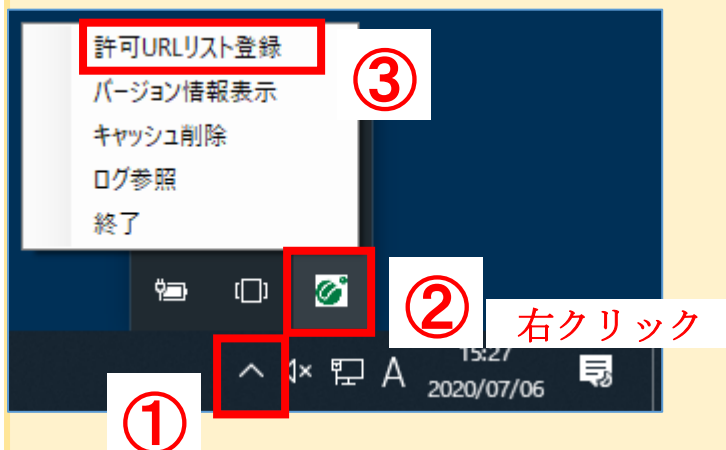


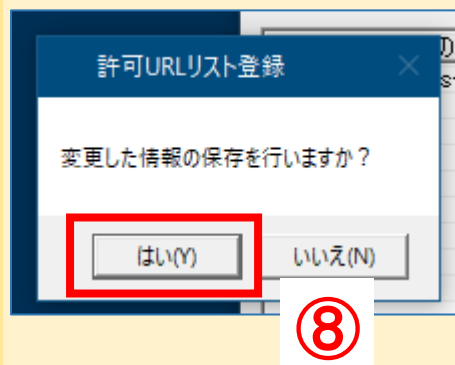
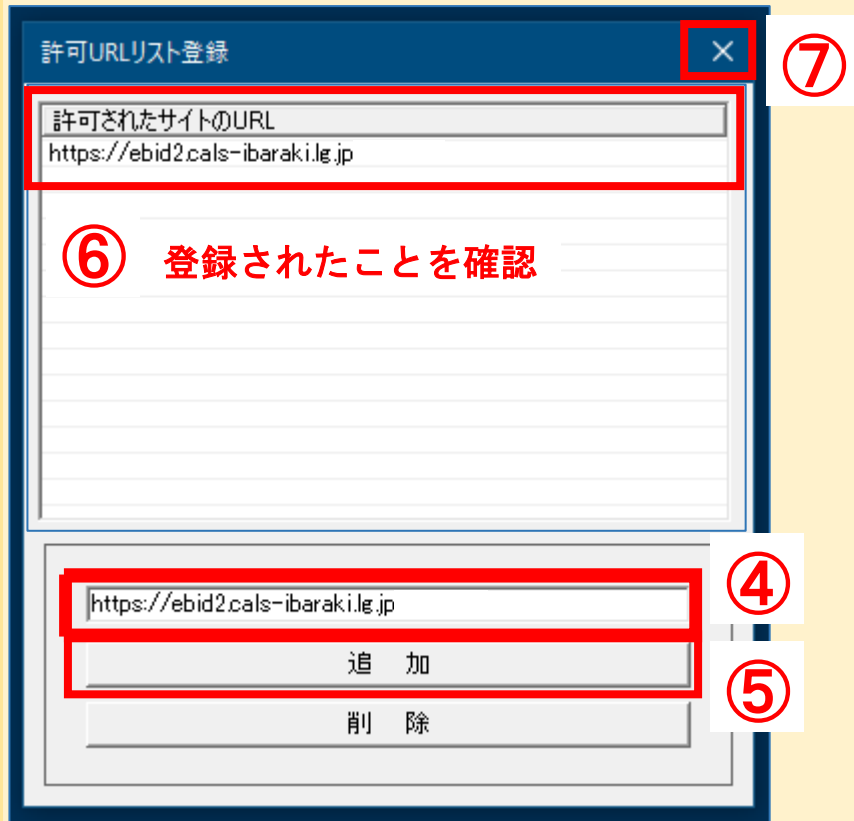
Q 許可 URL リストに登録されていないサイトと通信しようとしています



A 許可 URL リスト登録の URL の見直しを行ってください。

画面右下から電子入札補助アプリのアイコンを右クリックし、「許可 URL リスト」を開きます。

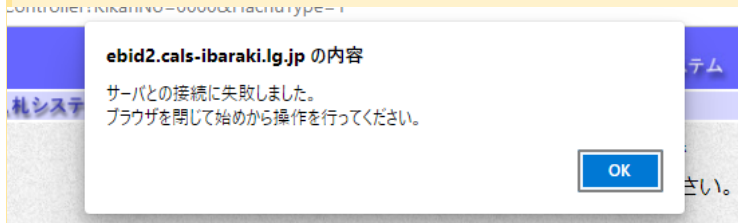




## Q 時計が表示されない

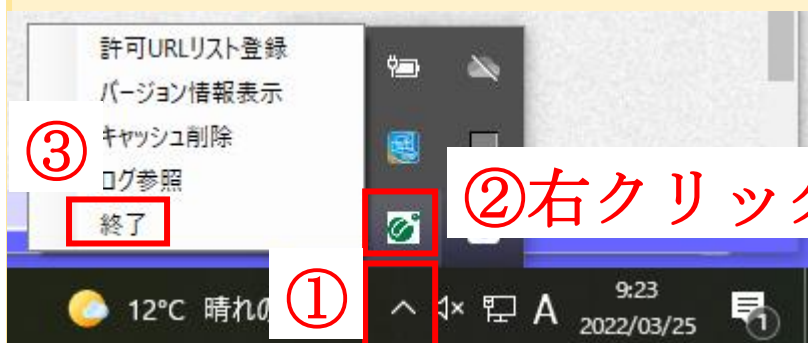


## Q サーバとの接続に失敗しました。ブラウザを閉じて初めから操作を行ってください。

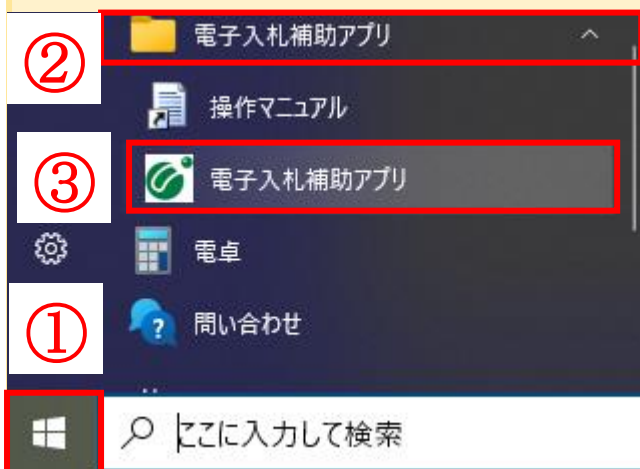


## A 電子入札補助アプリが正常に動作していない可能性があります。下記操作をお試しください。

(1)パソコンの画面右下の「隠れているインジケータ」を開き、電子入札補助アプリが表示されているか確認してください。入っていない場合はそのまま次へ、入っている場合はアプリの上で右クリックして「終了」してから次へ進んでください。



(2)スタート画面を表示し、電子入札補助アプリをクリックしてください。上記隠れているインジケータに表示されたことを確認し、Edge を開くところからお試しください。



(5) ユーザ ID・パスワード・登録番号を入力し、「入力内容確認」をクリックする。

※ 茨城県会計管理課より発行される、審査結果通知書に同封された書類に記載されています。  
パスワードを失念した場合は、会計管理課にてリセットを行いますのでお問合せください。

初期状態の場合

ユーザ ID : ID0000000123 (アルファベット大文字の ID+登録番号)

パスワード : ABCDE12345 (アルファベット大文字 5 文字+数字 5 桁)

登録番号 : 0000000123 (0+数字 3 桁か 4 桁、あわせて 10 桁)

CALS/EC - 職場 - Microsoft Edge  
https://ebid2.cals-ibaraki.lg.jp/CALS/Goods2/Acceptor/EbSController?KikanNo=0000&HachuType=1  
2022年03月25日 10時16分 CALS/EC 電子入札システム  
入札情報サービス 電子入札システム  
ID/パスワード入力  
⑦  
ユーザID :  (※) (半角英数字6文字以上256以内)  
パスワード :  (※) (半角英数字6文字以上256以内)  
登録番号 :  (※) (半角数字10文字)  
⑧  
入力内容確認

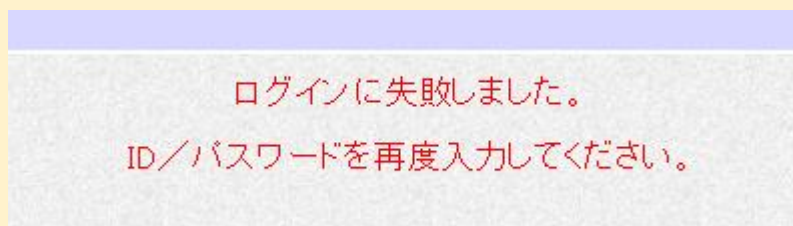
CALS/EC - 職場 - Microsoft Edge  
https://ebid2.cals-ibaraki.lg.jp/CALS/Goods2/Acceptor/EbSController?KikanNo=0000&HachuType=1  
2022年03月25日 10時17分 CALS/EC 電子入札システム  
入札情報サービス 電子入札システム  
ID/パスワードログイン  
ユーザーID :   
パスワード :   
登録番号 :   
⑨  
ログイン



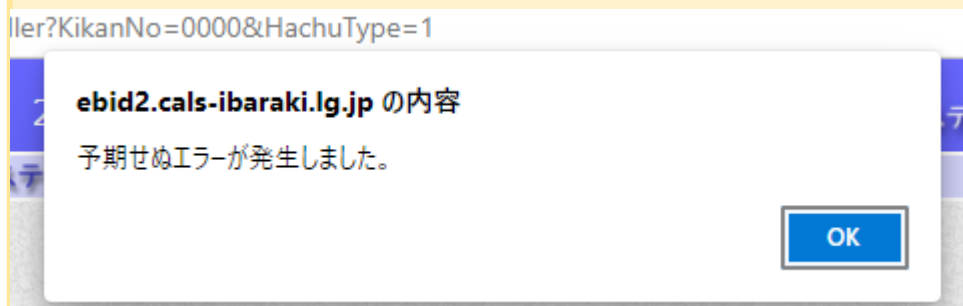
Q ログインに失敗しました。ID/パスワードを再度入力してください。

A 大文字・小文字・半角・全角を確認し再度入力してお試しください。

パスワードを失念した場合は、会計管理課にてリセットを行いますのでお問合せください。



Q 予期せぬエラーが発生しました



A ポップアップブロックの見直しをしてください。

(1)Microsoft Edge を起動し、「設定」をクリックする。

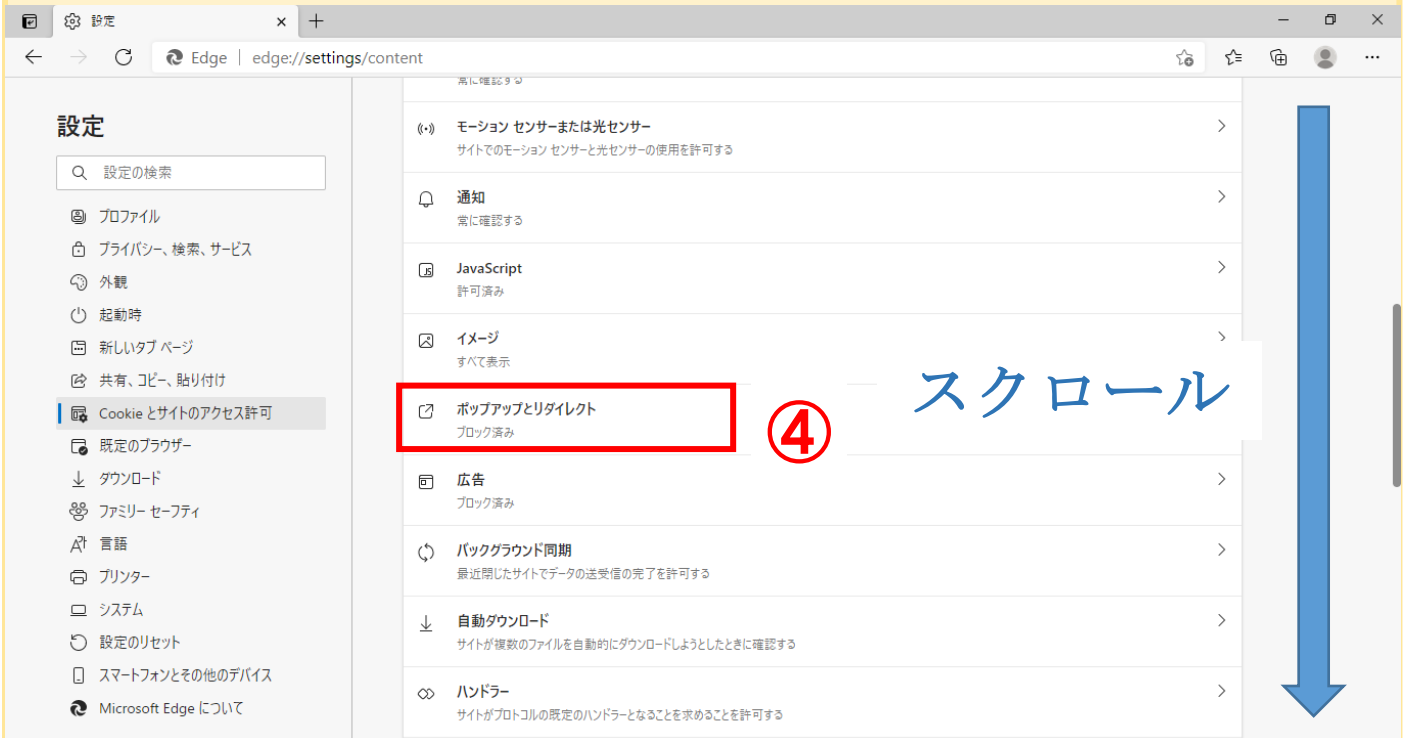


## (2)「Cookie とサイトのアクセス許可」をクリックする。



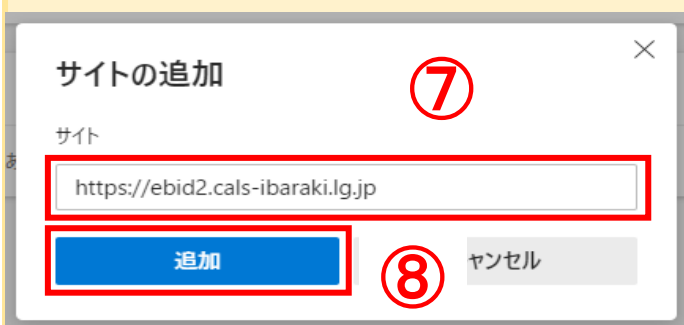
The screenshot shows the Microsoft Edge settings page at the URL `edge://settings/profiles`. The left sidebar contains a search bar and a list of settings categories. The 'Cookie and site access permissions' option is highlighted with a red box and a circled number '3'. The main content area shows the 'Profile 1' settings, including a 'Sign in' button and a list of options like 'Sync', 'Personal information', 'Passwords', etc.

## (3)画面を下にスクロールし、「ポップアップとリダイレクト」をクリックする。



The screenshot shows the Microsoft Edge settings page at the URL `edge://settings/content`. The left sidebar is visible, and the 'Cookie and site access permissions' option is selected. The main content area shows a list of content settings. The 'Pop-ups and redirects' option is highlighted with a red box and a circled number '4'. A large blue arrow points downwards on the right side of the screen, indicating the scroll direction. The text 'スクロール' (Scroll) is written in blue next to the arrow.

(4)ブロック(推奨)をオン(青色の状態)の場合、許可の「追加」をクリックし、URLを2つ登録する。



⑥⑦⑧は URL を変えて繰り返す

※ ブロック(推奨)がオフ(白色の状態)の場合、そのままご利用いただけますが、セキュリティ観点上オンにすることが推奨されております。

オンにすることによって、他県をご利用の場合、使用できなくなる可能性がありますのでご注意ください。

(5)許可欄に入力したアドレスが表示されていることを確認し、×で閉じる。



(7) 調達案件一覧が表示されたことを確認する。設定は終了です。お疲れ様でした。

CALS/EC - 職場 - Microsoft Edge  
https://ebid2.cals-ibaraki.lg.jp/CALS/Goods2/Acceptor/EbSController?KikanNo=0000&HachuType=1

茨城  
IBARAKI

2022年03月25日 10時17分 CALS/EC 電子入札システム

入札情報サービス 電子入札システム

### 調達案件一覧

調達案件検索

案件番号	<input type="text"/>	調達案件名称	<input type="text"/>
	<input type="checkbox"/> 案件番号のみの場合はチェックしてください		
入札方式	全て	進捗状況	全て
部局	知事直轄 (廃止)		
入札受領期限	<input type="text"/>	~	<input type="text"/>
開札日時	<input type="text"/>	~	<input type="text"/>
表示件数	10		
案件表示順序	公告日/公示日等	<input type="radio"/> 昇順	<input checked="" type="radio"/> 降順

検索