



# 茨城県職員 ガイダンス

茨城県人事委員会事務局

県公認Vtuber  
茨ひより



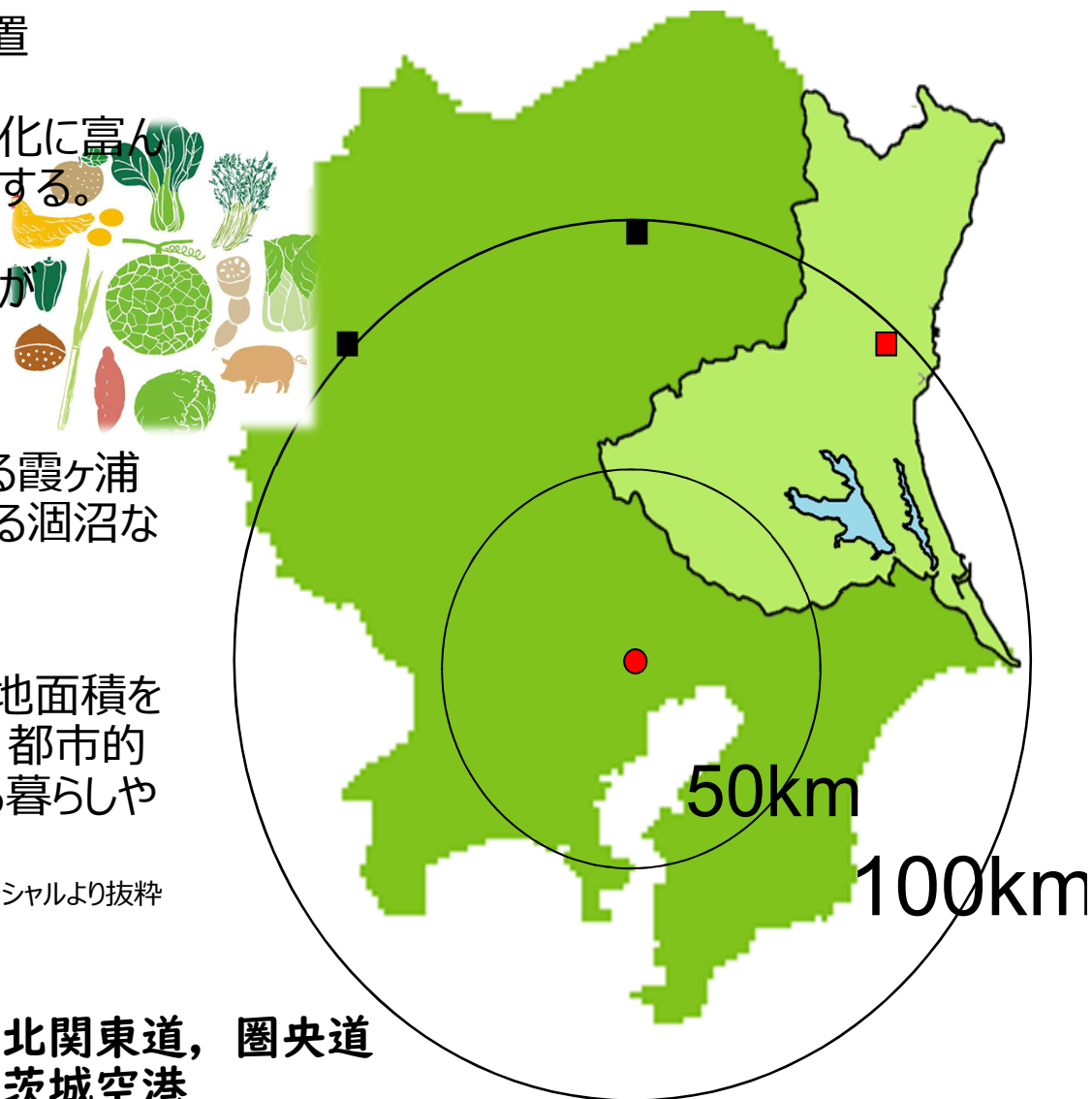
# 茨城県の特徴

- 首都東京から35～160km圏に位置
- 県北地域は阿武隈・八溝山系や変化に富んだ海岸線など優れた自然景観を有する。
- 県央から県南西地域は肥沃な平野が広がる豊かな穀倉地帯
- 筑波山や全国第2位の面積を有する霞ヶ浦，ラムサール条約登録湿地帯である涸沼など，水と緑に恵まれた多彩な県土
- 気候も温和で，全国第4位の可住地面積を有し，ゆとりある居住環境を備え，都市的な生活と自然の豊かさを享受できる暮らしやすい環境

「茨城県総合計画～『新しい茨城』への挑戦～」茨城のポテンシャルより抜粋

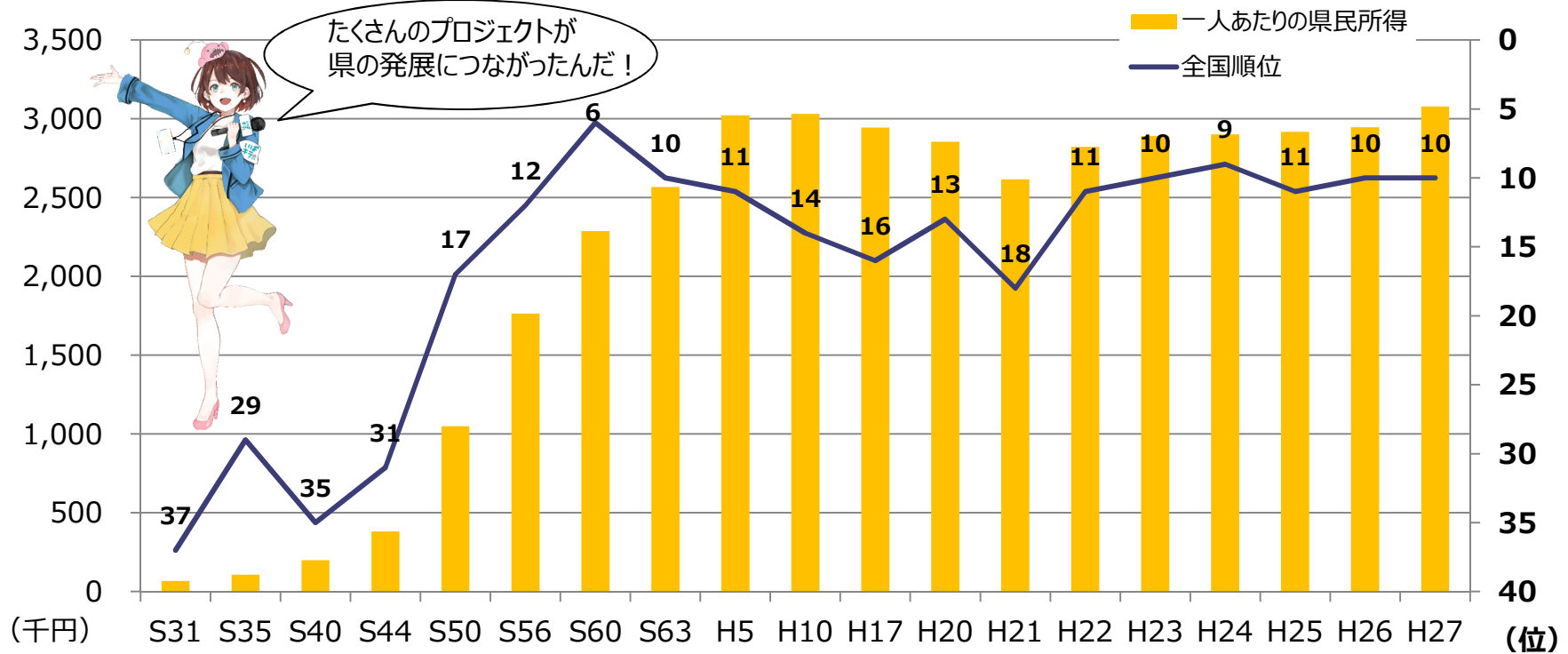
## ● 交通ネットワーク

⇒陸：常磐線，TX，常磐道，北関東道，圏央道  
海：茨城港，鹿島港 空：茨城空港



# 茨城県のあゆみ

## ◆開発プロジェクトと県民所得（県民一人あたり）の推移（カッコは全国順位）



日立港供用

鹿島開発計画

筑波研究学園都市起工  
鹿島港開港

常磐道（柏〜谷田部）  
開通

国際博覧会つくば85開催  
大洗鹿島線開通  
常磐道（〜いわき中央）  
開通

常陸那珂港区開港

TX開業

茨城空港開港

東日本大震災  
北関東道 全線開通

H29圏央道  
県内区間  
全線開通



鹿島臨海工業地帯



つくばエクスプレス



茨城空港

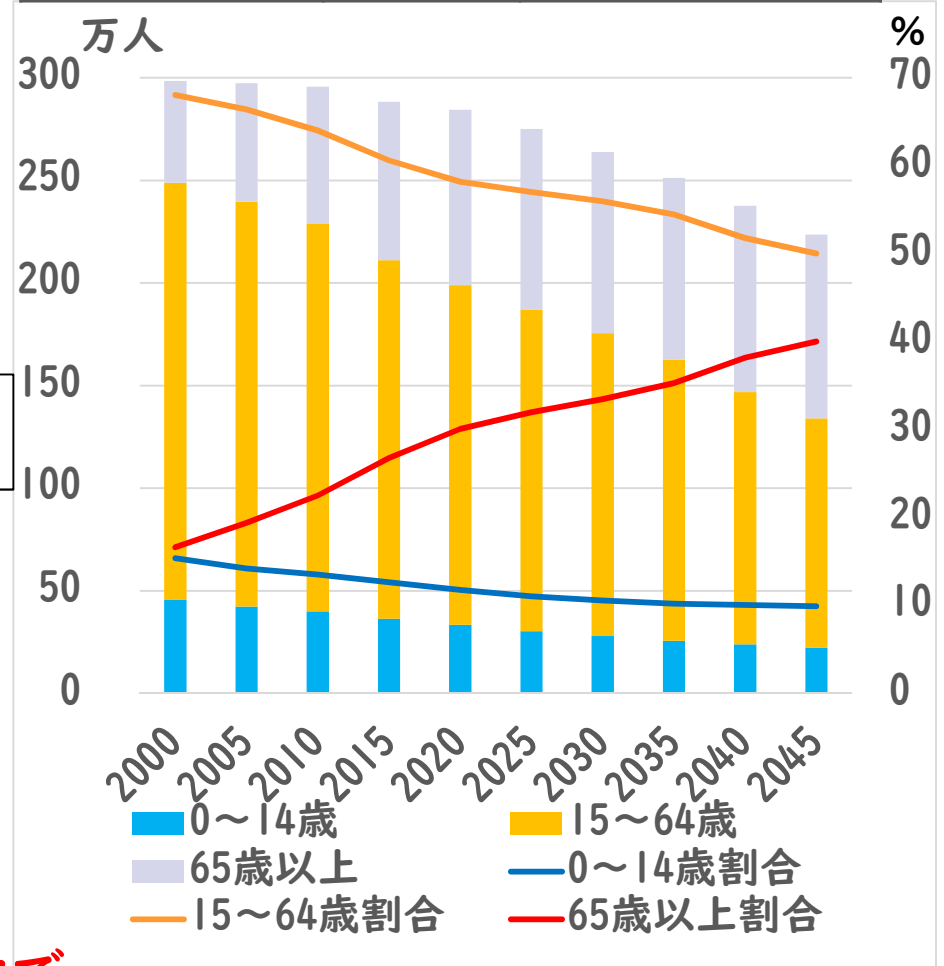
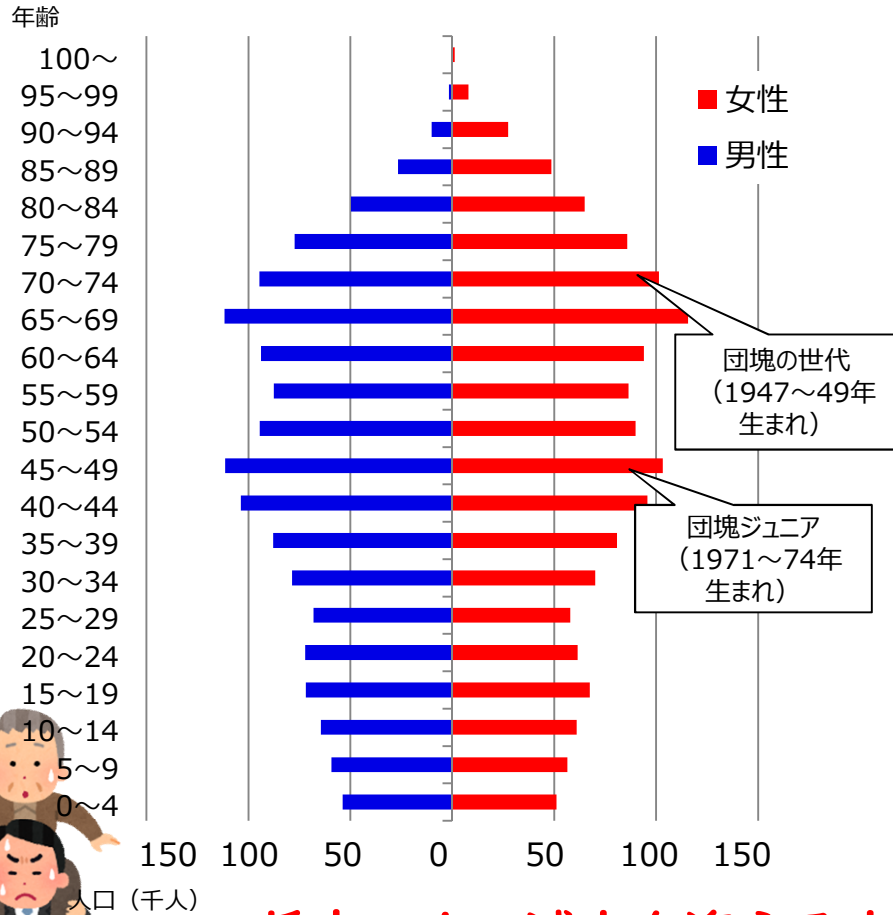


# データ見る茨城 でも、このままだと将来は…

総人口	2,877千人	全国第11位 (H30.10.1)
-----	---------	-------------------

平均寿命(男)	80.28歳	全国第34位 (H27)
平均寿命(女)	86.33歳	全国第45位 (H27)

＜年齢別男女比 (H31.1.1現在) ＞



将来の人口減少を迎える中で、  
「茨城に住みたい、住み続けたい人」が増えるように

# 本県の課題とは・・・

## 全国上位の項目が多い、恵まれた県

人口	2,877千人	全国 第11位(H30.10.1)
可住地面積	3,975.12km <sup>2</sup>	全国 第4位(H29.10.1)
1人当たりの県民所得	3,079千円	全国 第10位(H27年度)
工場立地面積	1,139ha	全国 第1位 (10年間 累計[H21~H30年])
製造品出荷額等	12兆2795億円	全国 第7位(H29)
農業産出額	4,967億円	全国 第3位(H29)
海面の漁獲量	225,313t	全国 第3位(H27年)
つくばの研究者数	20,758人	うち博士号保持者7,995人(H29.6.20)
耕地面積割合	27.2%	全国 第1位(H30.7.15)
住宅敷地面積(1住宅当たり)	424.79m <sup>2</sup>	全国 第1位(H25.10.1)
道路実延長	55,815km	全国 第2位(H29.4.1)
高齢者近住率*	73.9%	全国 第3位(H28)

\*子どもが同居、同一家屋、同一敷地及び近隣地域に住んでいる65歳以上人口の割合

## 視点を変えてみると

例えば、  
【人口】

住みやすいと言われているが…  
⇒若年層の流出が続いている

【工場立地面積】

全国 1位 (過去10年間合計) だが…  
⇒これまでの製造業などの企業誘致に加え、  
成長分野の研究施設・本社機能等の誘致にも  
取り組むべき

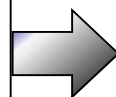
【農業】

全国 3位の産出額であるが…  
⇒農家 1戸当たりの所得は11位  
⇒後継者不足、耕作放棄地問題が発生

など

## 本県の大きな課題

- 何でもあるけど発信力がない。  
(尖ってない。ブランド力がない。活かせてない。)
- ある程度豊かなことにより、現状で満足。



- ☞このままではこれからの時代の  
大きな変化に対応できない。
- ☞もっと稼げる高付加価値体質  
への転換が必要。

- ◆人口減少， 少子高齢化， 第4次産業革命， グローバル化など， 日本を取り巻く環境は， **急激に変化**
- ◆この時代の大きな変化に的確に対応し， さらなる発展をとげるためには， **これまでの延長線では不可**

本県の生き残りをかけて

## 茨城県総合計画～「新しい茨城」への挑戦～ 基本理念

**『活力があり， 県民が日本一幸せな県』**



第1部	将来構想
第2部	計画推進の基本姿勢
第3部	基本計画
第4部	地域づくりの基本方向
第5部	「挑戦する県庁」への変革



# [県職員に求められるもの]

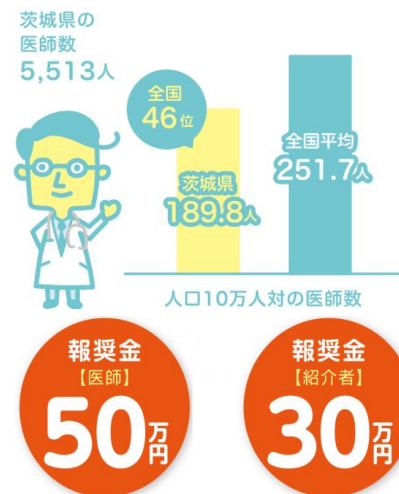
「挑戦する県庁」への変革  
(県総合計画第5部参照)

- 「県民のため」という目的意識と強い使命感
- 前例にとらわれず，失敗を恐れないチャレンジ精神
- 目的を見据えた選択と集中の徹底

# チャレンジの事例

## ● 医師不足緊急対策行動宣言

- ・人口当たり医師数全国ワースト2位の脱出に向けて常識に囚われない新たなアプローチを展開  
(ドクタープール, 県民総参加による医師紹介制度)



## ● 「儲かる農業」への取組

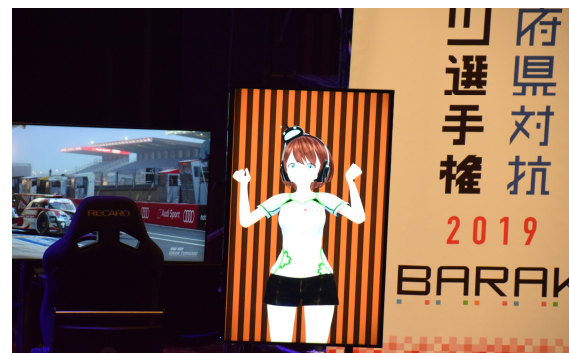
- ・オイシックスやポケットマルシェ等のネット販売, 宅配等を展開する食品企業との連携  
→ マッチングによる新たな販売ルートの開拓



▲ 食品企業と生産者のマッチング

## ● 新たなプロモーション展開

- ・全国初となる自治体公認Vチューバー「茨ひより」をいばキラTVで起用  
⇒ チャンネル登録者数約4.1万人増加  
(「茨ひより」起用(H30.8)以降, R1.9末現在(11.7万人)まで)



▲「茨ひより」が全国都道府県対抗eスポーツ選手権で総合MCを担当



# 県職員採用試験の概要

試験区分		大学卒業程度	高校卒業程度
受験資格 (採用時年齢)		22～29歳 (薬剤師, 獣医師: 24～34歳)	18～21歳
職種	事務職	事務 (知事部局等), 事務 (警察本部)	事務 (知事部局等), 事務 (警察本部), 小中学校事務
	技術職	電気, 機械, 土木, 建築, 化学, 薬剤師, 管理栄養士, 農業, 農業土木, 畜産, 林業, 水産, 獣医師, 福祉, 心理	電気, 土木, 農業

- ※ 一部の職種を除き, 大学等を卒業していなくても受験可能です。
- ※ 一部の職種では, 資格・免許の取得 (見込を含む。) を必要とします。
- ※ 年度によって募集しない職種もあります。
- ※ 社会人経験者を対象とした選考や障害者を対象とした選考も実施しています。

# [試験の方法]

項目		大卒程度	高卒程度	内容
第1次試験	教養試験	択一式(2時間)		【大卒】50問出題40問選択解答 【高卒】50問出題全問解答
	専門試験	択一式(2時間) ※高卒は技術のみ		【事務】50問出題40問選択解答 【事務以外】40問出題全問解答
第2次試験	論文・ 作文試験 (第1次試験日に実施)	600～ 1,000字 (80分)	500～ 800字 (1時間)	【RI大卒】「活力があり、県民が日本一幸せな県」の実現のためにあなたが必要だと考える施策 【RI高卒】あなたが考える公務員の仕事の魅力とやりがい
	口述試験	集団討論 個別面接 (2回)	個別面接 (1回)	【RI大卒集団討論】外国人労働者の受入拡大について
	適性検査	2種類		

※ 問題例をホームページに掲載しています。

<http://www.pref.ibaraki.jp/jinjiiin/saiyojyoho.html>



# [例えばこんな問題]

## 【例題—大卒教養6】

ある店で、赤ワイン4本と白ワイン5本のセットを1万円で、赤ワイン2本と白ワイン3本のセットを6千円で販売した。2種類のセットの売上は合計50万円で、売れた赤ワインの本数は合計180本であった。売れたセットの数は合計いくつか。

1. 55セット
2. 60セット
3. 65セット
4. 70セット
5. 75セット

# [採用試験スケジュール] 令和元年度)

	試験案内 HP掲載	申込受付	第1次試験	第2次試験	最終合格 発表
大学 卒業 程度	4月25日	4月25日～ 5月17日	6月23日 〔教養試験〕 〔専門試験〕 〔論文試験〕	7月17日 ～8月23日 ※うち2日 〔適性検査〕 〔集団討論〕 〔個別面接2回〕	9月3日
高校 卒業 程度		8月7日～ 8月23日	9月29日 〔教養試験〕 〔専門試験〕 (技術職のみ) 〔作文試験〕	10月16日 ～10月31日 ※うち2日 〔適性検査〕 〔個別面接1回〕	11月12日

※ 申込はインターネットのみ (PC又はスマホから)

【RI試験実施状況】 職種	採用予定 人員 名程度	応募者 人	第1次試験		第2次試験		競争率 倍	
			受験者 人	合格者 人	受験者 人	合格者 人		
			大学卒業程度	事務(知事部局等)	64	659		487
	事務(警察本部)	6	68	48	18	14	8	6.0
	電気	1	12	7	5	4	2	3.5
	機械	2	16	12	7	7	3	4.0
	土木	13	61	46	32	25	16	2.9
	建築	4	15	11	10	7	6	1.8
	化学	1	20	12	5	5	2	6.0
	薬剤師	4	19	14	14	11	6	2.3
	管理栄養士	1	20	16	5	5	1	16.0
	農業	9	50	36	24	23	11	3.3
	農業土木	1	12	8	5	5	2	4.0
	畜産	5	11	9	9	9	6	1.5
	林業	2	11	8	7	7	3	2.7
	水産	3	12	9	7	7	3	3.0
	獣医師	4	8	4	4	3	3	1.3
	福祉	9	33	30	20	19	10	3.0
	心理	6	24	19	10	9	4	4.8
高校卒業程度	事務(知事部局等)	22	224	206	76	66	28	7.4
	事務(警察本部)	5	50	41	22	21	9	4.6
	電気	1	4	4	3	3	2	6.7
	土木	1	7	5	3	3	3	1.7
	農業	1	6	6	3	3	1	6.0
	小中学校事務	23	146	134	72	66	28	4.8

## 【参考】R I 社会人経験者採用選考

区分		大学卒業程度
受験資格 (採用時年齢)		30～59歳
職種	事務職	事務（知事部局等），事務（警察本部）
	技術職	土木，林業，水産，福祉
選考内容		【第1次】教養考査（事務職），専門考査（技術職） 【第2次】論文考査，個別面接2回，適性検査
日程	受付	7月3日～8月20日
	第1次考査	9月22日
	第2次考査	10月19・20日（個別面接1回目）
		11月2・3日（個別面接2回目）
最終合格発表		11月12日

※ あくまでR Iに実施した内容であり，次年度以降も同様の内容で実施するとは限りません。

※ 区分は試験の程度を示したものであり，大卒を要件とはしていません。

## 【参考】給与（初任給）（R2.4.1時点）

区分	学歴	給料月額
大学卒業程度	大学卒	200,022円
高校卒業程度	高校卒	164,194円

- 大学院卒や職歴がある場合には一定額を加算
- 6%の地域手当を含んだ額
- このほか、「扶養手当」「住居手当」「通勤手当」「期末・勤勉手当（いわゆるボーナス、年2回、6月・12月、「時間外勤務手当」等
- 勤務成績に応じて、原則、年1回昇給有り
- 人事委員会の勧告により給与の改定有り

## [興味を持った方は…]

### ● 人事委員会の採用試験等情報HP

茨城県 採用 で検索

- 新パンフレット作成中
- 過去の試験状況や試験問題例を公開

### ● Twitterフォロー



アカウント名 @ibaraki\_saiyou

- 試験情報などをにつぶやいています



### ● インターンシップ体験

- 詳しくは茨城県人事課HPより  
昨年は5月頃に申し込み受付

### ● 月1トークキング

- 今後の開催予定：1/30（受付終了），2/27，3/25



ご清聴ありがとうございました  
みなさんの力で  
「新しい茨城」を  
作っていきましょう！

