

(様式例第11)



茨厚連発第299号
令和4年9月28日

茨城県知事 大井川 和彦 殿

住所 茨城県水戸市梅香1丁目1番4号
申請者
氏名 茨城県厚生農業協同組合連合会
代表理事理事長 酒井 義法
(茨城西南医療センター病院)

茨城西南医療センター病院の地域医療支援病院の業務報告について

標記について、医療法第12条の2の規定に基づき、令和3年度の業務に関して報告します。

記

1 開設者の住所及び氏名

| | |
|----|---------------------------------|
| 住所 | 〒310-0022 茨城県水戸市梅香1丁目1番4号 |
| 氏名 | 茨城県厚生農業協同組合連合会 代表理事理事長 酒井 義法 |

(注) 開設者が法人である場合は、「住所」欄には法人の主たる事務所の所在地を、「氏名」欄には法人の名称を記入すること。

2 名称

| |
|--------------|
| 茨城西南医療センター病院 |
|--------------|

3 所在の場所

| | |
|---------------------------|-------------------|
| 〒306-0433 茨城県猿島郡境町2190 | 電話 (0280) 87-8111 |
|---------------------------|-------------------|

4 病床数

| 精神病床 | 感染症病床 | 結核病床 | 療養病床 | 一般病床 | 合計 |
|------|-------|------|------|------|------|
| 0床 | 2床 | 0床 | 0床 | 356床 | 358床 |



| | | |
|-----------------|----------------------|----------------------|
| 取扱課 医療政策課長 殿 | 経由機関名 (茨城県古河保健所扱) | 経由第122号 令和4年9月30日 |
|-----------------|----------------------|----------------------|

5 施設の構造設備

| 施設名 | 設備概要 |
|---------------|--|
| 集中治療室 | (主な設備) セントラルモニター、血液ガス分析装置、超音波診断装置 病床数 32床 |
| 化学療法室 | (主な設備) 安全キャビネット、ナースコール |
| 細菌検査室 | (主な設備) 細菌検査支援システム、微生物感受性分析装置 |
| 病理検査室 | (主な設備) 病理検査支援システム、密閉式固定包埋装置 |
| 病理解剖室 | (主な設備) 臓器標本写真撮影装置、L型電動昇降機解剖台 |
| 研究室 | (主な設備) |
| 講義室 (講堂) | (主な設備) プロジェクター、放送設備 室数 2室 収容定員 120人 |
| 図書室 | 室数 1室 蔵所数 400冊程度 |
| 救急用又は患者搬送用自動車 | (主な設備) 心電図・血圧・Spo2モニター、除細動器 保有台数 1台 |
| 医薬品情報管理室 | [専用室の場合] 床面積 57.5㎡ [共用室の場合] 事務室と共用 |

(注) 主な設備は、主たる医療機器、研究用機器、教育用機器等を記入すること。

(様式例第12) 他の病院又は診療所から紹介された患者に対し医療を提供する体制が整備されていることを証する書類及び救急医療の提供実績

1. 地域医療支援病院紹介率及び地域医療支援病院逆紹介率

| | | | |
|--------------|-------------|------|-----------------------|
| 地域医療支援病院紹介率 | 64.2% | 算定期間 | 令和3年 4月 1日～令和4年 3月31日 |
| 地域医療支援病院逆紹介率 | 66.3% | | |
| 算出根拠 | A : 紹介患者の数 | | 6,535人 |
| | B : 初診患者の数 | | 10,171人 |
| | C : 逆紹介患者の数 | | 6,748人 |

(注) 1 「地域医療支援病院紹介率」欄は、AをBで除した数に100を乗じて、小数点以下第1位まで記入すること。

(注) 2 「地域医療支援病院逆紹介率」欄は、CをBで除した数に100を乗じて、小数点以下第1位まで記入すること。

(注) 3 それぞれの患者数については、前年度の延数を記入すること。

(様式例第13) 救急医療を提供する能力を有することを証する書類

1 重症救急患者の受入れに対応できる医療従事者の確保状況

| No. | 職種 | 氏名 | 勤務の態様 | | 勤務時間 | 備考 |
|-----|----|--------|-----------|-----------|----------------|---------------|
| 1 | 医師 | 武田 多一 | 常勤 非常勤 | 専従 非専従 | 8:30~ 17:00 | 救急科 当直業務あり |
| 2 | 医師 | 藤原 明 | 常勤 非常勤 | 専従 非専従 | 8:30~ 17:00 | 救急科 当直業務あり |
| 3 | 医師 | 中村 倫太郎 | 常勤 非常勤 | 専従 非専従 | 8:30~ 17:00 | 救急科 当直業務あり |
| 4 | 医師 | 鎌田 太郎 | 常勤 非常勤 | 専従 非専従 | 8:30~ 17:00 | 救急科 当直業務あり |
| 5 | 医師 | 鈴木 宏昌 | 常勤 非常勤 | 専従 非専従 | 8:30~ 17:00 | 救急科 当直業務あり |
| 6 | 医師 | 鎌形 知弘 | 常勤 非常勤 | 専従 非専従 | 8:30~ 17:00 | 救急科 当直業務あり |
| 7 | 医師 | 野村 智久 | 常勤 非常勤 | 専従 非専従 | 8:30~ 17:00 | 救急科 当直業務あり |
| 8 | 医師 | 宮崎 誠司 | 常勤 非常勤 | 専従 非専従 | 8:30~ 17:00 | 救急科 当直業務あり |
| 9 | 医師 | 西岡 龍太郎 | 常勤 非常勤 | 専従 非専従 | 8:30~ 17:00 | 救急科 当直業務あり |
| 10 | 医師 | 羽鳥 光晴 | 常勤 非常勤 | 専従 非専従 | 8:30~ 17:00 | 内科 当直業務あり |
| 11 | 医師 | 酒井 俊介 | 常勤 非常勤 | 専従 非専従 | 8:30~ 17:00 | 内科 当直業務あり |
| 12 | 医師 | 大谷 暢史 | 常勤 非常勤 | 専従 非専従 | 8:30~ 17:00 | 内科 当直業務あり |
| 13 | 医師 | 林 孝典 | 常勤 非常勤 | 専従 非専従 | 8:30~ 17:00 | 内科 当直業務あり |
| 14 | 医師 | 荒川 洋 | 常勤 非常勤 | 専従 非専従 | 8:30~ 17:00 | 内科 当直業務あり |
| 15 | 医師 | 西田 嶺美 | 常勤 非常勤 | 専従 非専従 | 8:30~ 17:00 | 内科 当直業務あり |
| 16 | 医師 | 中島 修平 | 常勤 非常勤 | 専従 非専従 | 8:30~ 17:00 | 内科 当直業務あり |
| 17 | 医師 | 松村 壮 | 常勤 非常勤 | 専従 非専従 | 8:30~ 17:00 | 内科 当直業務あり |
| 18 | 医師 | 林 士元 | 常勤 非常勤 | 専従 非専従 | 8:30~ 17:00 | 内科 当直業務あり |

| | | | | | | |
|----|----|--------|-----------|-----------|----------------|---------------|
| 19 | 医師 | 櫻井 啓文 | 常勤 非常勤 | 専従 非専従 | 8:30~ 17:00 | 内科 当直業務あり |
| 20 | 医師 | 渡邊 峻 | 常勤 非常勤 | 専従 非専従 | 8:30~ 17:00 | 内科 当直業務あり |
| 21 | 医師 | 岡部 裕一 | 常勤 非常勤 | 専従 非専従 | 8:30~ 17:00 | 内科 当直業務あり |
| 22 | 医師 | 江辺 広志 | 常勤 非常勤 | 専従 非専従 | 8:30~ 17:00 | 内科 当直業務あり |
| 23 | 医師 | 森中 哲 | 常勤 非常勤 | 専従 非専従 | 8:30~ 17:00 | 内科 当直業務あり |
| 24 | 医師 | 渡邊 めぐみ | 常勤 非常勤 | 専従 非専従 | 8:30~ 17:00 | 内科 当直業務あり |
| 25 | 医師 | 長塩 憲治 | 常勤 非常勤 | 専従 非専従 | 8:30~ 17:00 | 内科 当直業務あり |
| 26 | 医師 | 新坂 真広 | 常勤 非常勤 | 専従 非専従 | 8:30~ 17:00 | 内科 当直業務あり |
| 27 | 医師 | 砂辺 浩弥 | 常勤 非常勤 | 専従 非専従 | 8:30~ 17:00 | 内科 当直業務あり |
| 28 | 医師 | 長谷川 誠 | 常勤 非常勤 | 専従 非専従 | 8:30~ 17:00 | 小児科 当直業務あり |
| 29 | 医師 | 小嶋 靖子 | 常勤 非常勤 | 専従 非専従 | 8:30~ 17:00 | 小児科 当直業務あり |
| 30 | 医師 | 篠原 宏行 | 常勤 非常勤 | 専従 非専従 | 8:30~ 17:00 | 小児科 当直業務あり |
| 31 | 医師 | 石川 伸行 | 常勤 非常勤 | 専従 非専従 | 8:30~ 17:00 | 小児科 当直業務あり |
| 32 | 医師 | 嶽下 洋平 | 常勤 非常勤 | 専従 非専従 | 8:30~ 17:00 | 小児科 当直業務あり |
| 33 | 医師 | 畑野 舞子 | 常勤 非常勤 | 専従 非専従 | 8:30~ 17:00 | 小児科 当直業務あり |
| 34 | 医師 | 松本 貴吏 | 常勤 非常勤 | 専従 非専従 | 8:30~ 17:00 | 小児科 当直業務あり |
| 35 | 医師 | 藤田 節 | 常勤 非常勤 | 専従 非専従 | 8:30~ 17:00 | 小児科 当直業務あり |
| 36 | 医師 | 油原 祐華 | 常勤 非常勤 | 専従 非専従 | 8:30~ 17:00 | 小児科 当直業務あり |
| 37 | 医師 | 野本 瑠奈 | 常勤 非常勤 | 専従 非専従 | 8:30~ 17:00 | 小児科 当直業務あり |
| 38 | 医師 | 福澤 淳也 | 常勤 非常勤 | 専従 非専従 | 8:30~ 17:00 | 外科 当直業務あり |

| | | | | | | |
|----|----|--------|-----------|-----------|----------------|-----------------|
| 39 | 医師 | 野崎 礼史 | 常勤 非常勤 | 専従 非専従 | 8:30~ 17:00 | 外科 当直業務あり |
| 40 | 医師 | 太 拓也 | 常勤 非常勤 | 専従 非専従 | 8:30~ 17:00 | 外科 当直業務あり |
| 41 | 医師 | 立澤 麻衣子 | 常勤 非常勤 | 専従 非専従 | 8:30~ 17:00 | 外科 当直業務あり |
| 42 | 医師 | 中橋 宏充 | 常勤 非常勤 | 専従 非専従 | 8:30~ 17:00 | 外科 当直業務あり |
| 43 | 医師 | 知久 明義 | 常勤 非常勤 | 専従 非専従 | 8:30~ 17:00 | 形成外科 当直業務あり |
| 44 | 医師 | 藤田 桂史 | 常勤 非常勤 | 専従 非専従 | 8:30~ 17:00 | 脳神経外科 当直業務あり |
| 45 | 医師 | 津田 恭治 | 常勤 非常勤 | 専従 非専従 | 8:30~ 17:00 | 脳神経外科 当直業務あり |
| 46 | 医師 | 平田 浩二 | 常勤 非常勤 | 専従 非専従 | 8:30~ 17:00 | 脳神経外科 当直業務あり |
| 47 | 医師 | 刈田 弘樹 | 常勤 非常勤 | 専従 非専従 | 8:30~ 17:00 | 脳神経外科 当直業務あり |
| 48 | 医師 | 原 慶 | 常勤 非常勤 | 専従 非専従 | 8:30~ 17:00 | 脳神経外科 当直業務あり |
| 49 | 医師 | 上杉 雅文 | 常勤 非常勤 | 専従 非専従 | 8:30~ 17:00 | 整形外科 当直業務あり |
| 50 | 医師 | 市村 晴充 | 常勤 非常勤 | 専従 非専従 | 8:30~ 17:00 | 整形外科 当直業務あり |
| 51 | 医師 | 田中 ハルカ | 常勤 非常勤 | 専従 非専従 | 8:30~ 17:00 | 整形外科 当直業務あり |
| 52 | 医師 | 島崎 紘史郎 | 常勤 非常勤 | 専従 非専従 | 8:30~ 17:00 | 整形外科 当直業務あり |
| 53 | 医師 | 工藤 孝将 | 常勤 非常勤 | 専従 非専従 | 8:30~ 17:00 | 整形外科 当直業務あり |
| 54 | 医師 | 米田 夏雄 | 常勤 非常勤 | 専従 非専従 | 8:30~ 17:00 | 整形外科 当直業務あり |
| 55 | 医師 | 小滝 智美 | 常勤 非常勤 | 専従 非専従 | 8:30~ 17:00 | 整形外科 当直業務あり |
| 56 | 医師 | 末富 崇弘 | 常勤 非常勤 | 専従 非専従 | 8:30~ 17:00 | 泌尿器科 当直業務あり |
| 57 | 医師 | 市岡 大士 | 常勤 非常勤 | 専従 非専従 | 8:30~ 17:00 | 泌尿器科 当直業務あり |
| 58 | 医師 | 飯村 翼 | 常勤 非常勤 | 専従 非専従 | 8:30~ 17:00 | 泌尿器科 当直業務あり |

| | | | | | | |
|----|-----|--------|-----------|-----------|----------------|----------------------|
| 59 | 医師 | 染谷 勝巳 | 常勤 非常勤 | 専従 非専従 | 8:30~ 17:00 | 産婦人科 当直業務あり |
| 60 | 医師 | 野口 里枝 | 常勤 非常勤 | 専従 非専従 | 8:30~ 17:00 | 産婦人科 当直業務あり |
| 61 | 医師 | 小島 祐基 | 常勤 非常勤 | 専従 非専従 | 8:30~ 17:00 | 産婦人科 当直業務あり |
| 62 | 医師 | 宮代 夢子 | 常勤 非常勤 | 専従 非専従 | 8:30~ 17:00 | 産婦人科 当直業務あり |
| 63 | 医師 | 須藤 れいな | 常勤 非常勤 | 専従 非専従 | 8:30~ 17:00 | 産婦人科 当直業務あり |
| 64 | 医師 | 小菅 悠希 | 常勤 非常勤 | 専従 非専従 | 8:30~ 17:00 | 産婦人科 当直業務あり |
| 65 | 医師 | 周藤 真 | 常勤 非常勤 | 専従 非専従 | 8:30~ 17:00 | 眼科 当直業務あり |
| 66 | 医師 | 井上 友輔 | 常勤 非常勤 | 専従 非専従 | 8:30~ 17:00 | 眼科 当直業務あり |
| 67 | 医師 | 上前泊 功 | 常勤 非常勤 | 専従 非専従 | 8:30~ 17:00 | 耳鼻咽喉科 当直業務あり |
| 68 | 医師 | 柳園 昴太 | 常勤 非常勤 | 専従 非専従 | 8:30~ 17:00 | 耳鼻咽喉科 当直業務あり |
| 69 | 医師 | 上野 友之 | 常勤 非常勤 | 専従 非専従 | 8:30~ 17:00 | リハビリテーション科 当直業務あり |
| 70 | 看護師 | ■■■■■ | 常勤 非常勤 | 専従 非専従 | 8:30~ 17:00 | ICU |
| 71 | 看護師 | ■■■■■ | 常勤 非常勤 | 専従 非専従 | 8:30~ 17:00 | ICU |
| 72 | 看護師 | ■■■■■ | 常勤 非常勤 | 専従 非専従 | 8:30~ 17:00 | ICU |
| 73 | 看護師 | ■■■■■ | 常勤 非常勤 | 専従 非専従 | 8:30~ 17:00 | ICU |
| 74 | 看護師 | ■■■■■ | 常勤 非常勤 | 専従 非専従 | 8:30~ 17:00 | ICU |
| 75 | 看護師 | ■■■■■ | 常勤 非常勤 | 専従 非専従 | 8:30~ 17:00 | ICU |
| 76 | 看護師 | ■■■■■ | 常勤 非常勤 | 専従 非専従 | 8:30~ 17:00 | ICU |
| 77 | 看護師 | ■■■■■ | 常勤 非常勤 | 専従 非専従 | 8:30~ 17:00 | ICU |
| 78 | 看護師 | ■■■■■ | 常勤 非常勤 | 専従 非専従 | 8:30~ 17:00 | ICU |

| | | | | | | |
|----|-----|--|-----------|-----------|----------------|-----|
| 79 | 看護師 | | 常勤 非常勤 | 専従 非専従 | 8:30~ 17:00 | ICU |
| 80 | 看護師 | | 常勤 非常勤 | 専従 非専従 | 8:30~ 17:00 | ICU |
| 81 | 看護師 | | 常勤 非常勤 | 専従 非専従 | 8:30~ 17:00 | ICU |
| 82 | 看護師 | | 常勤 非常勤 | 専従 非専従 | 8:30~ 17:00 | ICU |
| 83 | 看護師 | | 常勤 非常勤 | 専従 非専従 | 8:30~ 17:00 | ICU |
| 84 | 看護師 | | 常勤 非常勤 | 専従 非専従 | 8:30~ 17:00 | ICU |
| 85 | 看護師 | | 常勤 非常勤 | 専従 非専従 | 8:30~ 17:00 | ICU |
| 86 | 看護師 | | 常勤 非常勤 | 専従 非専従 | 8:30~ 17:00 | ICU |
| 87 | 看護師 | | 常勤 非常勤 | 専従 非専従 | 8:30~ 17:00 | ICU |
| 88 | 看護師 | | 常勤 非常勤 | 専従 非専従 | 8:30~ 17:00 | ICU |
| 89 | 看護師 | | 常勤 非常勤 | 専従 非専従 | 8:30~ 17:00 | ICU |
| 90 | 看護師 | | 常勤 非常勤 | 専従 非専従 | 8:30~ 17:00 | ICU |
| 91 | 看護師 | | 常勤 非常勤 | 専従 非専従 | 8:30~ 17:00 | ICU |
| 92 | 看護師 | | 常勤 非常勤 | 専従 非専従 | 8:30~ 17:00 | ICU |
| 93 | 看護師 | | 常勤 非常勤 | 専従 非専従 | 8:30~ 17:00 | ICU |
| 94 | 看護師 | | 常勤 非常勤 | 専従 非専従 | 8:30~ 17:00 | ICU |
| 95 | 看護師 | | 常勤 非常勤 | 専従 非専従 | 8:30~ 17:00 | ICU |
| 96 | 看護師 | | 常勤 非常勤 | 専従 非専従 | 8:30~ 17:00 | E3 |
| 97 | 看護師 | | 常勤 非常勤 | 専従 非専従 | 8:30~ 17:00 | E3 |
| 98 | 看護師 | | 常勤 非常勤 | 専従 非専従 | 8:30~ 17:00 | E3 |

| | | | | | | |
|-----|-----|--|-----------|-----------|----------------|------|
| 99 | 看護師 | | 常勤 非常勤 | 専従 非専従 | 8:30~ 17:00 | E3 |
| 100 | 看護師 | | 常勤 非常勤 | 専従 非専従 | 8:30~ 17:00 | E3 |
| 101 | 看護師 | | 常勤 非常勤 | 専従 非専従 | 8:30~ 17:00 | E3 |
| 102 | 看護師 | | 常勤 非常勤 | 専従 非専従 | 8:30~ 17:00 | E3 |
| 103 | 看護師 | | 常勤 非常勤 | 専従 非専従 | 8:30~ 17:00 | E3 |
| 104 | 保健師 | | 常勤 非常勤 | 専従 非専従 | 8:30~ 17:00 | E3 |
| 105 | 看護師 | | 常勤 非常勤 | 専従 非専従 | 8:30~ 17:00 | E3 |
| 106 | 看護師 | | 常勤 非常勤 | 専従 非専従 | 8:30~ 17:00 | E3 |
| 107 | 看護師 | | 常勤 非常勤 | 専従 非専従 | 8:30~ 17:00 | E3 |
| 108 | 看護師 | | 常勤 非常勤 | 専従 非専従 | 8:30~ 17:00 | E3 |
| 109 | 看護師 | | 常勤 非常勤 | 専従 非専従 | 8:30~ 17:00 | E3 |
| 110 | 看護師 | | 常勤 非常勤 | 専従 非専従 | 8:30~ 17:00 | E3 |
| 111 | 看護師 | | 常勤 非常勤 | 専従 非専従 | 8:30~ 17:00 | E3 |
| 112 | 看護師 | | 常勤 非常勤 | 専従 非専従 | 8:30~ 17:00 | E3 |
| 113 | 看護師 | | 常勤 非常勤 | 専従 非専従 | 8:30~ 17:00 | E3 |
| 114 | 看護師 | | 常勤 非常勤 | 専従 非専従 | 8:30~ 17:00 | E3 |
| 115 | 看護師 | | 常勤 非常勤 | 専従 非専従 | 8:30~ 17:00 | E3 |
| 116 | 看護師 | | 常勤 非常勤 | 専従 非専従 | 8:30~ 17:00 | E3 |
| 117 | 看護師 | | 常勤 非常勤 | 専従 非専従 | 8:30~ 17:00 | E3 |
| 118 | 助産師 | | 常勤 非常勤 | 専従 非専従 | 8:30~ 17:00 | NICU |

| | | | | | | |
|-----|-----|--|-----------|-----------|----------------|------|
| 119 | 看護師 | | 常勤 非常勤 | 専従 非専従 | 8:30~ 17:00 | NICU |
| 120 | 助産師 | | 常勤 非常勤 | 専従 非専従 | 8:30~ 17:00 | NICU |
| 121 | 助産師 | | 常勤 非常勤 | 専従 非専従 | 8:30~ 17:00 | NICU |
| 122 | 看護師 | | 常勤 非常勤 | 専従 非専従 | 8:30~ 17:00 | NICU |
| 123 | 看護師 | | 常勤 非常勤 | 専従 非専従 | 8:30~ 17:00 | NICU |
| 124 | 看護師 | | 常勤 非常勤 | 専従 非専従 | 8:30~ 17:00 | NICU |
| 125 | 看護師 | | 常勤 非常勤 | 専従 非専従 | 8:30~ 17:00 | NICU |
| 126 | 看護師 | | 常勤 非常勤 | 専従 非専従 | 8:30~ 17:00 | NICU |
| 127 | 看護師 | | 常勤 非常勤 | 専従 非専従 | 8:30~ 17:00 | NICU |
| 128 | 助産師 | | 常勤 非常勤 | 専従 非専従 | 8:30~ 17:00 | NICU |
| 129 | 看護師 | | 常勤 非常勤 | 専従 非専従 | 8:30~ 17:00 | NICU |
| 130 | 看護師 | | 常勤 非常勤 | 専従 非専従 | 8:30~ 17:00 | NICU |
| 131 | 助産師 | | 常勤 非常勤 | 専従 非専従 | 8:30~ 17:00 | NICU |
| 132 | 看護師 | | 常勤 非常勤 | 専従 非専従 | 8:30~ 17:00 | NICU |
| 133 | 保健師 | | 常勤 非常勤 | 専従 非専従 | 8:30~ 17:00 | NICU |
| 134 | 看護師 | | 常勤 非常勤 | 専従 非専従 | 8:30~ 17:00 | C1 |
| 135 | 看護師 | | 常勤 非常勤 | 専従 非専従 | 8:30~ 17:00 | C2 |
| 136 | 看護師 | | 常勤 非常勤 | 専従 非専従 | 8:30~ 17:00 | C3 |
| 137 | 看護師 | | 常勤 非常勤 | 専従 非専従 | 8:30~ 17:00 | E4 |
| 138 | 看護師 | | 常勤 非常勤 | 専従 非専従 | 8:30~ 17:00 | E5 |

| | | | | | | |
|-----|------|--|-----------|-----------|----------------|-----|
| 139 | 看護師 | | 常勤 非常勤 | 専従 非専従 | 8:30~ 17:00 | G3 |
| 140 | 助産師 | | 常勤 非常勤 | 専従 非専従 | 8:30~ 17:00 | G2 |
| 141 | 看護師 | | 常勤 非常勤 | 専従 非専従 | 8:30~ 17:00 | 手術室 |
| 142 | 看護師 | | 常勤 非常勤 | 専従 非専従 | 8:30~ 17:00 | 手術室 |
| 143 | 看護師 | | 常勤 非常勤 | 専従 非専従 | 8:30~ 17:00 | 手術室 |
| 144 | 看護師 | | 常勤 非常勤 | 専従 非専従 | 8:30~ 17:00 | 手術室 |
| 145 | 看護師 | | 常勤 非常勤 | 専従 非専従 | 8:30~ 17:00 | 手術室 |
| 146 | 看護師 | | 常勤 非常勤 | 専従 非専従 | 8:30~ 17:00 | 手術室 |
| 147 | 看護師 | | 常勤 非常勤 | 専従 非専従 | 8:30~ 17:00 | 手術室 |
| 148 | 看護師 | | 常勤 非常勤 | 専従 非専従 | 8:30~ 17:00 | 外来 |
| 149 | 看護師 | | 常勤 非常勤 | 専従 非専従 | 8:30~ 17:00 | 外来 |
| 150 | 看護師 | | 常勤 非常勤 | 専従 非専従 | 8:30~ 17:00 | 外来 |
| 151 | 看護師 | | 常勤 非常勤 | 専従 非専従 | 8:30~ 17:00 | 外来 |
| 152 | 看護師 | | 常勤 非常勤 | 専従 非専従 | 8:30~ 17:00 | 外来 |
| 153 | 看護師 | | 常勤 非常勤 | 専従 非専従 | 8:30~ 17:00 | 外来 |
| 154 | 看護師 | | 常勤 非常勤 | 専従 非専従 | 8:30~ 17:00 | 外来 |
| 155 | 准看護師 | | 常勤 非常勤 | 専従 非専従 | 8:30~ 17:00 | 外来 |
| 156 | 准看護師 | | 常勤 非常勤 | 専従 非専従 | 8:30~ 17:00 | 外来 |
| 157 | 准看護師 | | 常勤 非常勤 | 専従 非専従 | 8:30~ 17:00 | 外来 |
| 158 | 准看護師 | | 常勤 非常勤 | 専従 非専従 | 8:30~ 17:00 | 外来 |

| | | | | | | |
|-----|-------------|--|-----------|-----------|----------------|----|
| 159 | 准看護師 | | 常勤 非常勤 | 専従 非専従 | 8:30~ 17:00 | 外来 |
| 160 | 准看護師 | | 常勤 非常勤 | 専従 非専従 | 8:30~ 17:00 | 外来 |
| 161 | 准看護師 | | 常勤 非常勤 | 専従 非専従 | 8:30~ 17:00 | 外来 |
| 162 | 准看護師 | | 常勤 非常勤 | 専従 非専従 | 8:30~ 17:00 | 外来 |
| 163 | 看護師 | | 常勤 非常勤 | 専従 非専従 | 8:30~ 17:00 | 外来 |
| 164 | 准看護師 | | 常勤 非常勤 | 専従 非専従 | 8:30~ 17:00 | 外来 |
| 165 | 保健師 | | 常勤 非常勤 | 専従 非専従 | 8:30~ 17:00 | 外来 |
| 166 | 看護師 | | 常勤 非常勤 | 専従 非専従 | 8:30~ 17:00 | 外来 |
| 167 | 看護師 | | 常勤 非常勤 | 専従 非専従 | 8:30~ 17:00 | 外来 |
| 168 | 診療放射線 技師 | | 常勤 非常勤 | 専従 非専従 | 8:30~ 17:00 | |
| 169 | 診療放射線 技師 | | 常勤 非常勤 | 専従 非専従 | 8:30~ 17:00 | |
| 170 | 診療放射線 技師 | | 常勤 非常勤 | 専従 非専従 | 8:30~ 17:00 | |
| 171 | 診療放射線 技師 | | 常勤 非常勤 | 専従 非専従 | 8:30~ 17:00 | |
| 172 | 診療放射線 技師 | | 常勤 非常勤 | 専従 非専従 | 8:30~ 17:00 | |
| 173 | 診療放射線 技師 | | 常勤 非常勤 | 専従 非専従 | 8:30~ 17:00 | |
| 174 | 診療放射線 技師 | | 常勤 非常勤 | 専従 非専従 | 8:30~ 17:00 | |
| 175 | 診療放射線 技師 | | 常勤 非常勤 | 専従 非専従 | 8:30~ 17:00 | |
| 176 | 診療放射線 技師 | | 常勤 非常勤 | 専従 非専従 | 8:30~ 17:00 | |
| 177 | 診療放射線 技師 | | 常勤 非常勤 | 専従 非専従 | 8:30~ 17:00 | |
| 178 | 診療放射線 技師 | | 常勤 非常勤 | 専従 非専従 | 8:30~ 17:00 | |

| | | | | | | |
|-----|---------|--|-----------|-----------|----------------|--|
| 179 | 診療放射線技師 | | 常勤 非常勤 | 専従 非専従 | 8:30~ 17:00 | |
| 180 | 診療放射線技師 | | 常勤 非常勤 | 専従 非専従 | 8:30~ 17:00 | |
| 181 | 診療放射線技師 | | 常勤 非常勤 | 専従 非専従 | 8:30~ 17:00 | |
| 182 | 診療放射線技師 | | 常勤 非常勤 | 専従 非専従 | 8:30~ 17:00 | |
| 183 | 診療放射線技師 | | 常勤 非常勤 | 専従 非専従 | 8:30~ 17:00 | |
| 184 | 臨床検査技師 | | 常勤 非常勤 | 専従 非専従 | 8:30~ 17:00 | |
| 185 | 臨床検査技師 | | 常勤 非常勤 | 専従 非専従 | 8:30~ 17:00 | |
| 186 | 臨床検査技師 | | 常勤 非常勤 | 専従 非専従 | 8:30~ 17:00 | |
| 187 | 臨床検査技師 | | 常勤 非常勤 | 専従 非専従 | 8:30~ 17:00 | |
| 188 | 臨床検査技師 | | 常勤 非常勤 | 専従 非専従 | 8:30~ 17:00 | |
| 189 | 臨床検査技師 | | 常勤 非常勤 | 専従 非専従 | 8:30~ 17:00 | |
| 190 | 臨床検査技師 | | 常勤 非常勤 | 専従 非専従 | 8:30~ 17:00 | |
| 191 | 臨床検査技師 | | 常勤 非常勤 | 専従 非専従 | 8:30~ 17:00 | |
| 192 | 臨床検査技師 | | 常勤 非常勤 | 専従 非専従 | 8:30~ 17:00 | |
| 193 | 臨床検査技師 | | 常勤 非常勤 | 専従 非専従 | 8:30~ 17:00 | |
| 194 | 臨床検査技師 | | 常勤 非常勤 | 専従 非専従 | 8:30~ 17:00 | |
| 195 | 臨床検査技師 | | 常勤 非常勤 | 専従 非専従 | 8:30~ 17:00 | |
| 196 | 臨床検査技師 | | 常勤 非常勤 | 専従 非専従 | 8:30~ 17:00 | |
| 197 | 臨床検査技師 | | 常勤 非常勤 | 専従 非専従 | 8:30~ 17:00 | |
| 198 | 臨床検査技師 | | 常勤 非常勤 | 専従 非専従 | 8:30~ 17:00 | |

| | | | | | | |
|-----|--------|----------|-----------|-----------|----------------|--|
| 199 | 臨床検査技師 | ████████ | 常勤 非常勤 | 専従 非専従 | 8:30~ 17:00 | |
| 200 | 臨床検査技師 | ████████ | 常勤 非常勤 | 専従 非専従 | 8:30~ 17:00 | |
| 201 | 臨床検査技師 | ████████ | 常勤 非常勤 | 専従 非専従 | 8:30~ 17:00 | |
| 202 | 臨床検査技師 | ████████ | 常勤 非常勤 | 専従 非専従 | 8:30~ 17:00 | |

2 重症救急患者のための病床の確保状況

| | |
|-------------|-----|
| 優先的に使用できる病床 | 32床 |
| 専用病床 | 32床 |

(注) 一般病床以外の病床を含む場合は、病床区分ごとに記載すること。

3 重症救急患者に必要な検査、治療を行うために必要な診療施設の概要

| 施設名 | 床面積 | 設備概要 | 24時間使用の可否 |
|---------------|---------|--|-----------|
| ICU (10床) | 155㎡ | (主な設備) セントラルモニター、ベッドサイドモニター、高低体温維持装置、除細動器、連続心拍出量モニター、ICPモニター、人工呼吸器、血液浄化装置 | 可 |
| E3 (22床) | 253.1㎡ | (主な設備) セントラルモニター、ベッドサイドモニター、無線式テレメータ、除細動器、連続心拍出量モニター | 可 |
| NICU (9床) | 127.52㎡ | (主な設備) セントラルモニター、ベッドサイドモニター、閉鎖式保育器、新生児用人工呼吸器、経皮的血ガスモニター | 可 |
| MFICU (6床) | 104.89㎡ | (主な設備) ベッドサイドモニター、開放式保育器 | 可 |
| 救急診察室 (3室) | 28.35㎡ | (主な設備) ベッドサイドモニター、酸素・吸引 | 可 |
| 救急処置室 | 154.39㎡ | (主な設備) ベッドサイドモニター、酸素・吸引、除細動器 | 可 |
| 救急外来手術室 | 41.4㎡ | (主な設備) ベッドサイドモニター、酸素・吸引 | 可 |

4 備考

救急告示病院（初回認定：昭和59年 2月 9日 再認定：平成27年 3月13日）

第3次救急医療体制施設 救命救急センター（平成12年 4月 1日）

(注) 特定の診療科において、重症救急患者の受入体制を確保する場合には、その旨を記載すること。

既に、救急病院等を定める省令（昭和39年厚生省令第8号）に基づき都道府県知事の救急病院の認定を受けている病院、救急医療対策の設備事業について（昭和52年 7月 6日付け医発第692号厚生省医務局長通知）に基づき救急医療を実施している病院にあっては、その旨を記載すること。

5 救急医療の提供の実績

| | |
|---------------------------|---------------------|
| 救急用又は患者輸送自動車により搬入した救急患者の数 | 3,474人 (1,883人) |
| 上記以外の救急患者の数 | 8,676人 (930人) |
| 合計 | 12,150人 (2,813人) |

(注) それぞれの患者数については、前年度の延べ数を記入すること。

括弧内には、それぞれの患者数のうち入院を要した患者数を記載すること。

6 救急用又は患者輸送用自動車

| | |
|---------------|----|
| 救急用又は患者輸送用自動車 | 1台 |
|---------------|----|

(様式例第 14) 地域医療従事者による診療、研究又は研修のための利用 (共同利用) のための体制が整備されていることを証する書類

1 共同利用の実績

| |
|---|
| (1) 機器の共同利用 |
| ① 令和3年度に機器の共同利用を行った医療機関の延べ数 147件 (CT:105件 MRI:38件 CT:0件 骨密度測定:3件 マンモグラフィ:1件) |
| ② ①のうち開設者と直接関係のない医療機関の延べ数 116件 |
| (2) 共同診療 (開放型病床 2床) |
| ① 述べ患者数 0人 |
| ② 病床利用率 0% |

(注) 前年度において共同利用を行った実績がある場合において、当該前年度の共同利用を行った医療機関の延べ数、これらの医療機関のうち開設者と直接関係のない医療機関の延べ数、共同利用に係る病床の病床利用率を明記すること。

2 共同利用の範囲等

| |
|---|
| (1) 建物: E 5 階病棟、講堂、図書室、地域連携室 |
| (2) 検査機器: 磁気共鳴コンピュータ断層装置 (MRI) コンピュータ断層撮影装置 (CT) 超音波診断装置 (US) 骨密度測定装置 (DEXA) |

(注) 当該病院の建物の全部若しくは一部、設備、器械又は器具のうち、共同利用の対象とする予定のものを明記すること。

3 共同利用の体制

- ア 共同利用に関する規定の有無 有 無
イ 利用医師等登録制度の担当者 氏名: XXXXXXXXXX
職種: 事務員

(注) 共同利用に関する規定が有る場合には、当該規定の写しを添付すること。

4 登録医療機関の名簿

※ 別紙「登録医療機関の名簿」参照

| 医療機関名 | 開設者名 | 住所 | 主たる診療科名 | 地域医療支援病院開設者との経営上の関係 |
|-------|------|----|---------|---------------------|
| | | | | |

注 当該病院と同一の 2 次医療圏に所在する医療機関のみ記入すること。

| | |
|--------------|----|
| 常時共同利用可能な病床数 | 2床 |
|--------------|----|

(様式例第15) 地域医療従事者の資質の向上を図るための研修を行わせる能力を有することの証明

1 研修の内容

※ 別紙「令和3年度 研修会の実績」のとおり

2 研修の実績

| | |
|--------------------|------------------------|
| (1) 地域の医療従事者への実施回数 | 16回 |
| (2) (1) の合計研修者数 | web開催につき人数の把握ができておりません |

(注) 1 研修には、当該病院以外の地域の医療従事者が含まれるものを記入すること。

(注) 2 (2) には、前年度の研修生の実数を記入すること。

3 研修の体制

- ア 研修プログラムの有無 有・無
イ 研修委員会設置の有無 有・無
ウ 研修指導者

| 研修指導者氏名 | 職 種 | 診療科 | 役 職 等 | 臨床経験数 | 特 記 事 項 |
|---------|-----|-------|---------|-------|---------|
| 野村 明広 | 医師 | 内科 | 院長 | 37年 | 教育責任者 |
| 前田 裕史 | 医師 | 内科 | 副院長 | 36年 | |
| 上杉 雅文 | 医師 | 整形外科 | 副院長 | 29年 | |
| 武田 多一 | 医師 | 救急科 | 教育センター長 | 35年 | |
| 亀崎 高夫 | 医師 | 脳神経外科 | 統括センター長 | 40年 | |
| 飯塚 正 | 医師 | 内科 | 部長 | 36年 | |
| 長谷川 誠 | 医師 | 小児科 | 部長 | 26年 | |
| 小島 靖子 | 医師 | 小児科 | 科長 | 25年 | |

| | | | | | |
|-------|----|-------|------------|-----|--|
| 石川 伸行 | 医師 | 小児科 | 医師 | 17年 | |
| 福沢 淳也 | 医師 | 消化器外科 | 部長 | 23年 | |
| 藤原 明 | 医師 | 救急科 | 救命救急副センター長 | 36年 | |
| 染谷 勝巳 | 医師 | 産婦人科 | 部長 | 31年 | |
| 藤田 桂史 | 医師 | 脳神経外科 | 部長 | 26年 | |
| 津田 恭治 | 医師 | 脳神経外科 | 医師 | 18年 | |
| 和田 光功 | 医師 | 放射線科 | 部長 | 38年 | |
| 知久 明義 | 医師 | 形成外科 | 部長 | 26年 | |
| 山口 浩史 | 医師 | 麻酔科 | 部長 | 39年 | |
| 末富 崇弘 | 医師 | 泌尿器科 | 科長 | 25年 | |
| 市岡 大士 | 医師 | 泌尿器科 | 医師 | 15年 | |
| 周藤 真 | 医師 | 眼科 | 科長 | 13年 | |
| 永田 千草 | 医師 | 病理診断科 | 科長 | 19年 | |

(注) 教育責任者については、特記事項欄にその旨を記載すること。

4 研修実施のための施設及び設備の概要

| 施設名 | 床面積 | 設備概要 |
|-----|--------|---|
| 講堂1 | 115.0㎡ | (主な設備) 長机、椅子、プロジェクター1台、書画カメラ1台、音響/映像設備一式、モニター2台 |
| 講堂2 | 69.0㎡ | (主な設備) 長机、椅子、モニター1台 |
| 図書室 | 31.10㎡ | (主な設備) 書籍、机、インターネットPC |
| | ㎡ | (主な設備) |
| | ㎡ | (主な設備) |

(様式例第16) 診療並びに病院の管理及び運営に関する諸記録の管理方法

| | |
|---------|------------------|
| 管理責任者氏名 | 事務部長 [REDACTED] |
| 管理担当者氏名 | 事務副部長 [REDACTED] |

| | | 保管場所 | 分類方法 |
|---|---|------------|--------------|
| 診療に関する諸記録 病院日誌、各科診療日誌、処方せん、手術記録、看護記録、検査所見記録、エックス線写真、紹介状、退院した患者に係る入院期間中の診療経過の要約、入院診療計画書 | | 医事課 庶務課 | 書面、電子データにて保管 |
| 病院の管理及び運営に関する諸記録 | 共同利用の実績 | 医事課 | 書面、電子データにて保管 |
| | 救急医療の提供の実績 | 医事課 | 書面、電子データにて保管 |
| | 地域の医療従事者の資質の向上を図るための研修の実績 | 医事課 | 書面、電子データにて保管 |
| | 閲覧実績 | 医事課 | 書面、電子データにて保管 |
| | 紹介患者に対する医療提供及び他の病院又は診療所に対する患者紹介の実績の数を明らかにする帳簿 | 医事課 | 書面、電子データにて保管 |

(注) 「診療に関する諸記録」欄には、個々の記録について記入する必要はなく、全体としての管理方法の概略を記入すること。

(様式例第17) 診療並びに病院の管理及び運営に関する諸記録の閲覧方法に関する書類

| | |
|-------------------------------|------------------|
| 閲覧責任者氏名 | 副院長兼内科部長 前田 裕史 |
| 閲覧担当者氏名 | 事務副部長 [REDACTED] |
| 閲覧の求めに応じる場所 | 医事課 |
| 閲覧の手続の概要 | |
| ※ 別紙「診療情報提供（診療録開示）ガイドライン」のとおり | |

| | | |
|-----------|--------|----------|
| 前年度の総閲覧件数 | | 85件 |
| 閲覧者別 | 医師 | 0件 |
| | 歯科医師 | 0件 |
| | 地方公共団体 | 32件 |
| | その他 | (個人) 53件 |

(様式例第18) 委員会の開催の実績

| | | |
|--|----|--|
| 委員会の開催回数 | 1回 | |
| 委員会における議論の概要 | | |
| <p>第1回運営委員会</p> <ol style="list-style-type: none">1. 日 時 令和3年11月1日2. 場 所 持ち回り開催3. 出席者 猿島郡医師会会長、猿島郡医師会副会長、境町町長、古河保健所所長 茨城西南地方広域消防本部消防長、J A茨城むつみ組合長、 病院長、副院長3名4. 議事概要<ol style="list-style-type: none">1. 紹介・逆紹介の実績2. ドクターカーの実績3. 新型コロナウイルス検査の月別件数4. 新型コロナウイルスワクチン実施状況 | | |

(注) 委員会の開催回数及び議論の概要については、前年度のものを記載すること。

(様式例第19) 患者相談の実績

| | |
|--|-----------------------------|
| 患者相談を行う場所 | 相談窓口 相談室・その他 () |
| 主として患者相談を行った者 (複数回答可) | 社会福祉士 看護師 (医療相談室、患者相談窓口) |
| 患者相談件数 | 12,500件 |
| 患者相談の概要 | |
| <p>(1) 患者相談窓口での相談 受診に関する相談、医療相談、苦情等の対応</p> <p>(2) 医療相談室での相談</p> <ul style="list-style-type: none">①療養中の心理的・社会的問題に関する事②退院支援に関する事 (転院や施設入所、療養生活に関する事)③社会復帰に関する事④受診・受療に関する事⑤経済的問題に関する事 (医療費や生活費等の相談) <p>(3) がん相談 緩和ケアに関する事、がん患者の療養上に関する事、がんに関する情報提供、がん患者の就労に関する事、セカンドオピニオンに関する事</p> <p>(4) その他 地域からの様々な相談に対して対応</p> | |

(注) 患者相談の概要については、相談内容を適切に分類し記載するとともに、相談に基づき講じた対策等があれば併せて記載すること。また、個人が同定されないよう配慮すること。

(様式第 20)

その他の地域医療支援病院に求められる取組みに関する書類 (任意)

1 病院の機能に関する第三者による評価

| | |
|---|-------|
| ① 病院の機能に関する第三者による評価の有無 | (有)・無 |
| ・評価を行った機関名、評価を受けた時期 日本医療機能評価機構 平成28年9月受審 | |

(注) 医療機能に関する第三者による評価については、日本医療機能評価機構等による評価があること。

2 果たしている役割に関する情報発信

| | |
|--|-------|
| ① 果たしている役割に関する情報発信の有無 | (有)・無 |
| ・情報発信の方法、内容等の概要 病院広報誌等の送付により連携医療機関に情報を発信している。 | |

3 退院調整部門

| | |
|---|-------|
| ① 退院調整部門の有無 | (有)・無 |
| ・退院調整部門の概要 看護師1名、社会福祉士4名を配置し、退院支援業務 (在宅療養や転院・施設入所等) の相談支援を行っている。 | |

4 地域連携を促進するための取組み

| | |
|--|-------|
| ① 地域連携クリティカルパスの策定 | (有)・無 |
| ・策定した地域連携クリティカルパスの種類・内容 5大がん地域連携パス、脳卒中地域連携パス、大腿骨骨折地域連携パス ・地域連携クリティカルパスを普及させるための取組み 地域病院との定期的な連絡協議会を開催 | |

診療情報提供（診療録開示）ガイドライン

1. 目的

インフォームド・コンセントの理念に基づき診療情報の提供を行い、患者が疾病と診療内容を十分に理解し、医療提供者と患者との信頼関係を深め、診療情報の共有化によってより質の高い医療を行うことを目的とする。ただし、日常診療の一環として行われる情報提供はこれに含めない。また、司法・刑事手続きに基づく場合、このガイドラインの対象外とする。

2. このガイドラインで使う用語

(1)～(5)における諸記録は紙媒体・電子媒体それぞれに適用される。

- (1)診療情報 ……診療の過程で、身体の状態、病状、治療等について、医師またはその指揮・監督下にある医療従事者が知り得た主観的、客観的情報
- (2)診療録 ……医師法第 24 条所定の文書
- (3)診療記録 ……診療録、手術記録、麻酔記録、各種検査記録、助産録、看護記録、その他診療の過程で患者の身体状況、病状等について作成、記録された書面
- (4)画像記録 ……レントゲン写真、CT、MRI、その他診療の過程で患者の身体状況、病状等について作成、記録された画像
- (5)要約書 ……診療記録等の主要な内容を簡略にまとめたもの（サマリー）
- (6)親族 ……親族の範囲は配偶者および血族 2 親等までの範囲

3. 委員会の設置

当院における診療情報の提供が適切に行われるよう、病院内に病歴管理委員会を設置する。

4. 診療に関する記録の範囲と提供対象

診療に関する記録の範囲は、原則として開示申請日より過去 5 年間に発生した記録とする。それをさかのぼる記録に関しては、保管されている場合のみ提供する。

対象は、診療記録および画像記録とする。ただし、治験以外の教育・研究に関する記録またはそれに準ずる資料が存在する場合、その記録は原則として提供対象としない。

5. 診療記録等の提供を求め得る者

原則として患者本人とするが、未成年の申し出に対しては親権者の同意を必要とする。患者本人が申し出ることができない場合は、次の通りとする。

- (1)患者本人から代理権を与えられた親族が代行する。
- (2)患者の法定代理人が代行する。
- (3)患者が成人であっても判断能力に疑義がある場合は親族が代行する。

ただし上記以外でも、事由により病歴管理委員会の勧告を院長が認めた場合は、提供を行う。

6. 提供方法

「閲覧」、「要約書の交付」、「診療録の謄写」いずれか希望する方法を提供する。申し出者からの申し出がある場合は、口頭による説明を付加する。

診療情報の提供は、担当医師もしくはその診療科のしかるべき医師が行う。同席できる者は、前項5「診療記録等の提供を求め得る者」で定めた者に限る。

7. 診療記録等の提供を拒みうる場合

(1)患者本人の心身の状況を損なう恐れがあるとき

(2)患者以外の他者の利益を害する恐れのあるとき

(3)前項5の(3)「患者が成人であっても判断能力に疑義がある場合は親族が代行する」に定めた人物に該当する場合で、本人のみの申し出があったとき

(4)本人が死亡している場合で、申し出理由が前項1「目的」に反するとき

(5)医師の守秘義務に反するとき

ただし、上記以外でも事由により担当医師、病歴管理委員会または院長が提供を不相当と認めた場合、拒むことができる。

8. 提供場所

病院が指定した場所。

9. 提供費用の請求

謄写・要約書の交付に要した代金は、申し出者の実費負担とし別途定めるものとする。

10. 患者相談窓口

医療相談室に設置する。

患者相談窓口では、診療情報の提供に関する相談を受け付ける。

11. 申し出手続き

申し出者は、「診療情報の申出書」にて申し出を行う。

申し出書の提出場所は病院が指定した窓口とするが、入院中の場合は当該病棟とする。

12. 回答通知

病院長は申し出者に対して、申し出書を受けた日から原則30日以内に「診療情報提供についての回答書」により通知する。ただし、非提供の場合、その理由については前項7「診療記録等の提供を拒みうる場合」の項目を公示することとする。

12. 不服申し立て

情報提供が不可とされた場合、申し出者は不服申し立てができる。不服申し立ての訴え

があった場合、病歴管理委員会で提供の可否について再審議を行い結果を院長に上申する。
提供の可否は院長が決定する。

13. ガイドラインの見直し

このガイドラインの見直しについては、病歴管理委員会での議決と院長の承認を要するものとする。

14. 施行日、改定日

(1)平成 14 年 4 月 1 日より施行する。

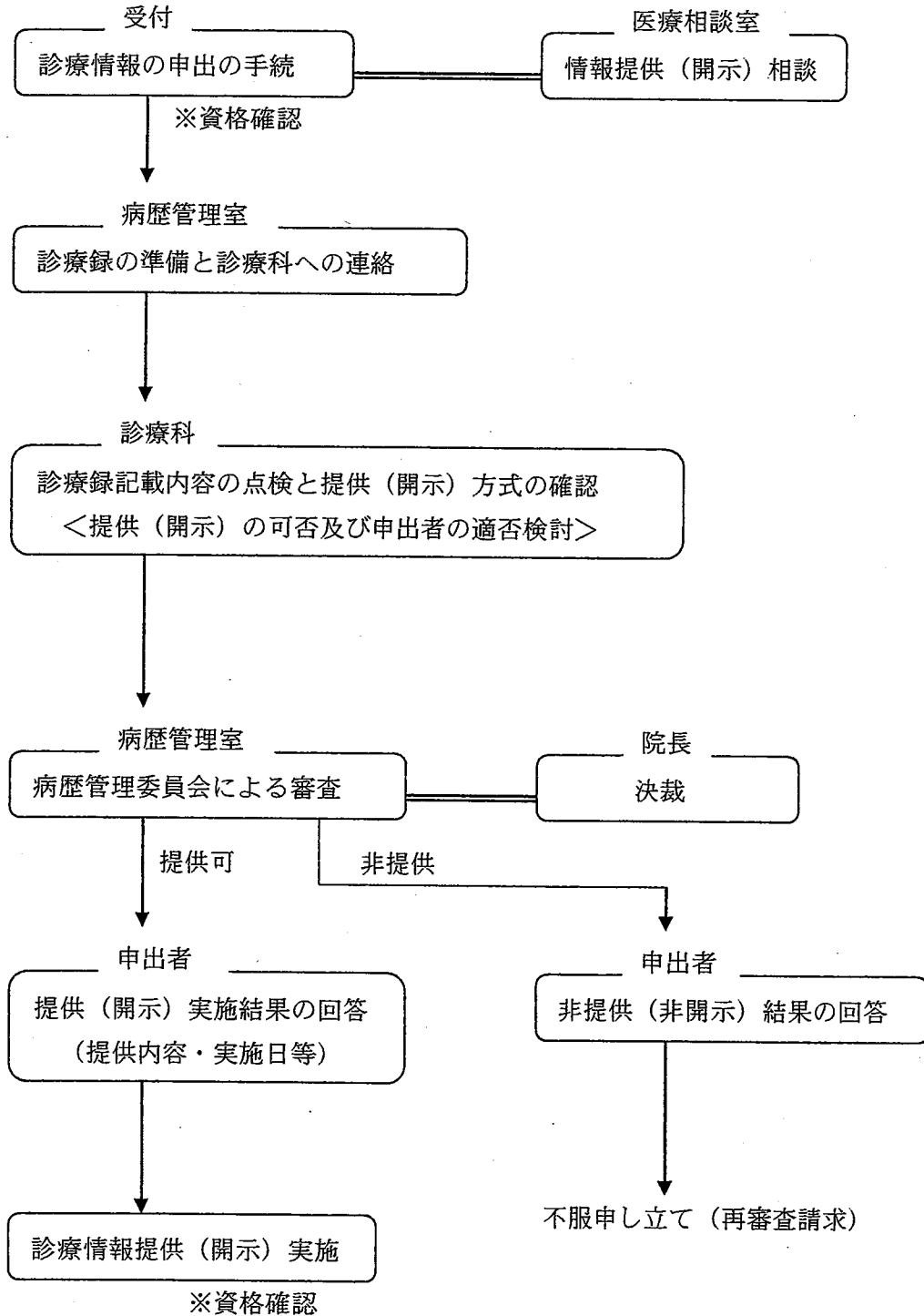
(2)平成 22 年 7 月 12 日に改定。

(3)平成 27 年 5 月 19 日に改定。

(4)平成 31 年 2 月 7 日に改定。

茨城西南医療センター病院

診療情報提供（開示）の運用図



様式 1.

診療情報提供（開示）の申出書

茨城西南医療センター病院長殿

| | | |
|------------------------------------|---------------------------------------|--------------------|
| 患 者 | (フリガナ) | |
| | 患者氏名 | |
| | 患者番号 | |
| | 生年月日 | 明治・大正・昭和・平成 年 月 日生 |
| 提供を希望する 記録 (○で囲んで下さい) | 診療記録、画像記録、退院患者報告書 | |
| | 入院時・外来時 | 科 年 月 日～ 年 月 日 |
| 提供方法 (○で囲んで下さい) | 1. 閲覧 2. 退院患者報告書の交付 3. 謄写 (全面提供・一部提供) | |
| 患者の状況 (○で囲んで下さい) (患者本人の場合は記入不要) | 1. 未成年 2. その他() | |

申 出 者

(氏名)

㊦

(申出者の患者との関係) 1. 本人 2. 親族(続柄) 3. その他 ()
(資格確認) 運転免許証 印鑑証明 健康保険証 パスポート 戸籍謄本 その他 ()

〒 (住所)

電話番号) ()

私は、上記のとおり、診療情報の提供（開示）を希望します。

提供（開示）のために、診療記録の謄写・退院患者報告書の交付に要した費用は、私が負担致します。

平成 年 月 日

| | | |
|--|--|---------------|
| (本人同意書) | | ※患者本人の場合は記入不要 |
| 私は、上記のとおり、申出者_____に対して、私の診療情報が提供されることに同意します。 | | |
| 患者本人 (自筆) | | ㊦ |

様式 2.

診療情報提供（診療録開示）に関する所属長意見書

所属長

㊞

担当医

㊞

患者名

患者番号

診療科

科

意見

提供（開示）の賛否

賛 ・ 否

診療情報提供委員長

前田 裕史

㊞

提供（開示）の賛否

賛 ・ 否

決 裁 書

許可

上記の提供（開示）対象者に関する診療情報提供（開示）を

致します。

不許可

意見事項

平成 年 月 日

茨城西南医療センター病院院長

院長 野村 明広 ㊞

診療情報提供（開示）についての回答書

平成 年 月 日

様

茨城西南医療センター病院長 野村 明広

年 月 日付でお受け致しました診療情報提供（開示）の申出について、次のとおりとなりましたので、ご通知申し上げます。

○ (提供の種類)

- 閲覧 退院患者報告書の交付 謄写（前面提供・一部提供）

(診療情報提供日程)

日時：平成 年 月 日（ ） 時
場所：

上記の日時にこられない場合は、事前に事務局までご連絡ください。

また、当日は（1F 中央受付）までお越しください。提供場所のご説明を致します。

- 以下の事由で提供致しません。

- ・ 患者本人の心身の状況を損なう恐れがあるとき
- ・ 患者以外の他者の利益を害する恐れがあるとき
- ・ 患者本人が死亡しているときで、診療情報提供（開示）ガイドラインの目的に反するとき
- ・ 医師の守秘義務に反するとき
- ・ 担当医師・親族の意思、並びに診療情報提供委員会において提供を不相当と判断したとき

上記にあてはまる場合には、提供をお断りしております。

備考

(事務局)

茨城西南医療センター病院 病歴管理室

担当者：

電話 0280(87)8111

内線 215

(注)当日は、この回答書及び申請時に提示した証明書を持参の上、ご来院下さい。なお、提供を受けられる際に医師の説明を必要とされる場合は、上記事務局へご連絡ください。再度日程を調整し、ご回答いたします。

様式 4.

診 療 情 報 受 領 書

様 の

診療記録（診療録、手術記録、麻酔記録、各種検査記録、助産録、

看護記録）・画像記録・退院患者報告書・その他（ ）

○
の謄写を

受領いたしました。

平成 年 月 日

受取人（申請者）

⑩

様式 5.

診療記録貸出票 《警察》

科

主治医

㊟

所属長

㊟

患者氏名

生年月日 (昭和 年 月 日生)

患者番号

入院期間 年 月 日 ~ 年 月 日 (冊)

通院期間 年 月 日 ~ 年 月 日 (冊)

使用目的

申出者氏名

㊟

貸出日 年 月 日

返却日 年 月 日

様式 6.

診療記録謄写（診療録）許可書

平成 年 月 日

患者番号

患者氏名

診療科

依頼人

理由

所属長

印

担当医

印

許可 ・ 不許可

意見

決 裁 書

上記の提供（開示）対象者に関する診療情報提供を（ 許可 ・ 不許可 ） 致します。

意見事項

平成 年 月 日

茨城西南医療センター病院院長

院長 野村 明広 印

様式 6.

診療記録謄写（レントゲン）許可書

平成 年 月 日

患者番号

患者氏名

診療科

依頼人

理由

所属長

⑩

担当医

⑩

許可 ・ 不許可

意見

決 裁 書

上記の提供（開示）対象者に関する診療情報提供を（ 許可 ・ 不許可 ） 致します。

意見事項

平成 年 月 日
茨城西南医療センター病院院長
院長 野村 明広 ⑩

登録医療機関の名簿（二次医療圏の登録医療機関）

| 医療機関名 | 開設者名 | 住所 | 主たる診療科 | 地域医療支援病院開設者との経営 |
|----------------------|--------|----------------------------|---|-----------------|
| 医療法人佳和会 芝田クリニック | 芝田 佳三 | 茨城県猿島郡五霞町山王368-1 | 内科・外科・小児科 | 無 |
| 霧見脳神経外科 | 霧見 有史 | 茨城県古河市上片田813 | 脳神経外科・整形外科・循環器内科・リハビリテーション科 | 無 |
| 医療法人仁寿会総和中央病院 | 岩下 清志 | 茨城県古河市駒羽根825-1 | 内科・外科・小児科・整形外科・皮膚科・心療内科・循環器科・リハビリテーション科・神経内科・リウマチ科 | 無 |
| 村田医院 | 村田 靖 | 茨城県猿島郡境町452-1 | 内科・小児科・消化器内科 | 無 |
| 古河赤十字病院 | 篠田 宗次 | 茨城県古河市下山町1150 | 内科・循環器内科・消化器・肝臓内科・腎・高血圧科・内分泌・糖尿病科・呼吸器内科・神経内科・血液内科・アレルギー・膠原病・リウマチ科 | 無 |
| 中村医院 | 中村 修 | 茨城県猿島郡境町若林2256 | 内科・外科・小児科・胃腸内科 | 無 |
| 医療法人愛仁会 利根川橋クリニック | 大川 浩 | 茨城県古河市中田1690 | 内科・外科・泌尿器科・透析外来 | 無 |
| 境町・あだち眼科 | 大山 晃弘 | 茨城県猿島郡境町38-3 ウエルシア境町店2階 | 眼科 | 無 |
| 医療法人社団 尽徳会 県西在宅クリニック | 岩本 将人 | 茨城県古河市関戸1630-8 | 内科・皮膚科・精神科・心療内科・アレルギー科 | 無 |
| ホスピタル坂東 | 吉田 正 | 茨城県坂東市沓掛441 | 内科・外科・脳神経外科・整形外科・皮膚科・形成外科・精神科・口腔外科 | 無 |
| 医療法人 静和会 池田医院 | 佐川 義昌 | 茨城県猿島郡境町2174番地100 | 内科・小児科・産婦人科 | 無 |
| 馬場医院 | 馬場 良 | 茨城県猿島郡五霞町大字元栗橋7264 | 内科 | 無 |
| 平嶋胃腸科外科医院 | 平嶋 勇 | 茨城県古河市駒羽根134 | 内科・外科・胃腸科 | 無 |
| いのもと整形外科 | 井元 政義 | 茨城県坂東市辺田310-52 | 整形外科 | 無 |
| 医療法人 左山会 太田内科糖尿病内科医院 | 太田 正 | 茨城県古河市中心街2-2-18 | 内科・糖尿病内科・消化器内科 | 無 |
| 梅田内科クリニック | 梅田 進 | 茨城県古河市旭町1-13-5 | 内科 | 無 |
| はやし整形外科クリニック | 林 宗泰 | 茨城県古河市東本町4-2-2小柳メディカルビル3F | 整形外科 | 無 |
| おかざき眼科皮膚科 | 岡崎 光彦 | 茨城県古河市本町4-11-6 | 皮膚科・眼科 | 無 |
| あさま耳鼻咽喉科医院 | 浅間 洋二 | 茨城県古河市女沼656-1 | 耳鼻咽喉科 | 無 |
| 医療法人社団真加会 かわまた眼科医院 | 川俣 直美 | 茨城県古河市上辺見2063番地8 | 眼科 | 無 |
| 医療法人 徳洲会 古河病院 | 福江 眞隆 | 茨城県古河市鴻巣1555番地 | 内科・外科・小児科・脳神経外科・整形外科・皮膚科・泌尿器科・婦人科・眼科・形成外科(火のみ)・血液内科(土のみ)・歯科口腔外科・麻酔科 | 無 |
| 佐賀整形外科医院 | 佐賀 烈 | 茨城県古河市長谷町20-7 | 整形外科 | 無 |
| 佐賀小児科医院 | 佐賀 岳 | 茨城県古河市長谷町1-11 | 内科・小児科・アレルギー科 | 無 |
| 医療法人 遠藤医院 | 本部 広輝 | 茨城県古河市本町2-14-1 | 内科・小児科・産婦人科 | 無 |
| 医療法人 貞仁会 酒井医院 | 酒井 健太郎 | 茨城県古河市諸川430番地 | 内科・小児科・禁煙外来・循環器科・リハビリテーション科 | 無 |
| 諸川中央医院 | 酒井 慎介 | 茨城県古河市諸川811 | 外科・小児科・皮膚科・泌尿器科 | 無 |
| 倉持医院 | 倉持 俊一 | 茨城県坂東市沓掛1508 | 内科・小児科 | 無 |
| 岩本医院 | 岩本 康人 | 茨城県坂東市沓掛850 | 内科・外科・小児科・循環器内科・呼吸器内科 | 無 |
| 医療法人 医新会 石塚医院 | 石塚 源造 | 茨城県坂東市岩井4500-13 | 内科・皮膚科・泌尿器科・人工透析 | 無 |
| 清水丘診療所 | 井原 達哉 | 茨城県坂東市逆井4112 | 内科・小児科 | 無 |

| 医療機関名 | 開設者名 | 住所 | 主たる診療科 | 地域医療支援病院開設者との経営 |
|-----------------------|--------|-------------------|---------------------------------------|-----------------|
| 岡田クリニック | 岡田 創 | 茨城県古河市下大野2854 | 内科・外科・小児科・消化器科・肛門科 | 無 |
| いたばし糖尿病内科皮膚科クリニック | 板橋 直樹 | 茨城県古河市東牛谷815-1 | 内科・皮膚科 | 無 |
| 医療法人 西村外科 | 西村 泰彦 | 茨城県古河市本町2-5-10 | 内科・外科・整形外科 | 無 |
| 緑野クリニック | 竹田 篤 | 茨城県坂東市沓掛西村2526-1 | 内科・小児科・人工透析 | 無 |
| 梅田医院 | 梅田 潤一郎 | 茨城県古河市久能1018-4 | 内科・外科・整形外科・消化器科・リハビリテーション科 | 無 |
| 医療法人社団隆周会 安藤整形外科 | 安藤 隆 | 茨城県古河市駒羽根324 | 整形外科 | 無 |
| 山中医院 | 山中 啓子 | 茨城県古河市東1-7-11 | 内科 | 無 |
| 医療法人腎友会 長島外科 | 小林 賢二 | 茨城県古河市本町1-9-15 | 内科・外科・整形外科・胃腸科 | 無 |
| しばさきクリニック | 芝崎 一郎 | 茨城県古河市中心街1-2-30 | 内科・外科・整形外科 | 無 |
| 医療法人 木村耳鼻咽喉科医院 | 木村 通彦 | 茨城県古河市横山1-10-33 | 耳鼻咽喉科 | 無 |
| 石川眼科クリニック | 石川 宏志 | 茨城県坂東市岩井5078 | 眼科 | 無 |
| 秋葉産婦人科病院 | 秋葉 和敬 | 茨城県古河市東本町2-9-2 | 産婦人科 | 無 |
| 医療法人 なかむら眼科 | 中村 悦子 | 茨城県古河市諸川1367-1 | 眼科 | 無 |
| 安達医院 | 安達 是昭 | 茨城県坂東市矢作72 | 内科・小児科 | 無 |
| ぬまじり医院 | 沼尻 浩二 | 茨城県猿島郡境町長井戸247 | 内科・外科・皮膚科・胃腸科・肛門科 | 無 |
| 友愛記念病院 | 加藤 奨一 | 茨城県古河市東牛谷707 | 内科・外科・小児科・脳神経外科・整形外科・皮膚科・泌尿器科・眼科・形成外科 | 無 |
| 医療法人 江東会 存身堂医院 | 間中 誠 | 茨城県坂東市岩井3293 | 内科・外科・小児科・整形外科・皮膚科 | 無 |
| 吉原内科 | 吉原 正義 | 茨城県坂東市岩井3324 | 内科 | 無 |
| 斉藤皮膚科医院 | 斉藤 明 | 茨城県古河市横山町3-4-1 | 皮膚科 | 無 |
| 医療法人 共助会 おぐらメンタルクリニック | 飯塚 達 | 茨城県古河市中心街1-5-1 | 精神科 | 無 |
| 三省堂耳鼻咽喉科医院 | 牧山 縁 | 茨城県古河市中心街1丁目8-35 | 耳鼻咽喉科 | 無 |
| 医療法人みわの郷クリニック | 浅野 孝 | 茨城県古河市大字大和田1802-1 | 内科・整形外科・リハビリ科 | 無 |
| 松原眼科 | 松原 小一郎 | 茨城県坂東市岩井4942-2 | 眼科 | 無 |
| 医療法人 共助会 猿島厚生病院 | 木村 修 | 茨城県古河市西牛谷737 | 精神科・神経内科・内科 | 無 |
| 松永外科医院 | 松永 弘之 | 茨城県古河市東本町3丁目15-36 | 内科・外科・整形外科・皮膚科・消化器科 | 無 |
| 川島眼科院 | 川島 陽一 | 茨城県古河市本町1-3-45 | 眼科 | 無 |
| 東斎藤眼科 | 斎藤 恒秋 | 茨城県古河市東3-3-16 | 眼科 | 無 |
| 前沢内科医院 | 前澤 宏忠 | 茨城県古河市東2-13-22 | 内科 | 無 |
| こだま皮膚科 | 小玉 裕子 | 茨城県古河市緑町54-33 | 皮膚科 | 無 |
| 古河市古河福祉の森診療所 | 赤荻 栄一 | 茨城県古河市新久田271-1 | 内科・外科・理学診療科 | 無 |
| 医療法人 田中医院 | 田中 信一 | 茨城県古河市錦町5-3 | 内科・胃腸科・乳腺外科 | 無 |

| 医療機関名 | 開設者名 | 住所 | 主たる診療科 | 地域医療支援病院開設者との経営 |
|-----------------------|--------|------------------|-------------------------|-----------------|
| 高橋医院 | 許斐 康司 | 茨城県坂東市岩井4595 | 内科・外科・小児科・整形外科・皮膚科 | 無 |
| いとが眼科 | 糸賀 俊郎 | 茨城県猿島郡境町178-12 | 眼科 | 無 |
| はまだクリニック | 濱田 浩 | 茨城県古河市坂間185-11 | 内科・脳神経外科 | 無 |
| 境クリニック | 中島 勝廣 | 茨城県猿島郡境町長井戸287-1 | 内科・外科・整形外科・胃腸科 | 無 |
| 古河市尾崎国保診療所 | 鈴木 義章 | 茨城県古河市尾崎5610-5 | 内科・外科 | 無 |
| つる眼科クリニック | 水流 恵子 | 茨城県古河市緑町44-6 | 眼科 | 無 |
| 医療法人秀清会 みわ整形外科 | 三輪 清志 | 茨城県古河市上辺見363-1 | 整形外科 | 無 |
| 医療法人 寿恵会 船橋レディースクリニック | 船橋 宏幸 | 茨城県古河市諸川657-3 | 内科・小児科・産婦人科 | 無 |
| 医療法人 総和山根皮膚科クリニック | 山根 康弘 | 茨城県古河市下大野2905-1 | 皮膚科 | 無 |
| 小島医院 | 小嶋 敏彦 | 茨城県猿島郡境町若林421 | 内科 | 無 |
| 腰塚医院 | 腰塚 史朗 | 茨城県古河市鴻巣599-5 | 内科・外科 | 無 |
| 医療法人社団 総秋会 優心会クリニック | 秋谷 典裕 | 茨城県猿島郡境町193 | 内科・整形外科・循環器科・リハビリテーション科 | 無 |
| あかおぎ整形外科クリニック | 赤荻 博 | 茨城県猿島郡境町上小橋79-7 | 整形外科 | 無 |
| 医療法人 慈政会 小柳病院 | 大垣 悠子 | 茨城県古河市稲宮1001 | 内科・精神科 | 無 |
| 医療法人社団青樹会 三和整形外科内科 | 新井 勇治 | 茨城県古河市諸川1184-1 | 整形外科 | 無 |
| 医療法人 慈政会 小柳クリニック | 小柳 賢時 | 茨城県古河市東本町4丁目2番2号 | 精神科・麻酔科 | 無 |
| 木村クリニック | 木村 伸一 | 坂東市岩井1600 | 小児科・耳鼻咽喉科 | 無 |
| 松崎医院 | 松崎 龍 | 茨城県坂東市猫実1421 | 内科・外科・皮膚科・婦人科 | 無 |
| 海老原医院 | 海老原 哲郎 | 茨城県坂東市神田山645 | 内科・小児科・胃腸内科 | 無 |
| 天王前クリニック | 曾原 義顕 | 茨城県坂東市矢作1680 | 内科・小児科 | 無 |
| よしたけ内科・消化器外科クリニック | 吉武 健一郎 | 茨城県古河市下辺見2043-1 | 内科・外科(消化器内科・消化器外科) | 無 |

登録医療機関の名簿（二次医療圏以外の登録医療機関）

| 医療機関名 | 開設者名 | 住所 | 主たる診療科 | 地域医療支援病院開設者との経堂 |
|---------------------|--------|---------------------|---|-----------------|
| 関宿いちおか眼科 | 森田 一之 | 千葉県野田市木間ヶ瀬2147-1 | 眼科 | 無 |
| まつだこどもクリニック | 松田 恭寿 | 茨城県下妻市長塚423-1 | 小児科 | 無 |
| 回生会 石塚医院 | 石塚 一郎 | 埼玉県幸手市北3-10-20 | 内科・皮膚科 | 無 |
| いとう内科胃腸科医院 | 伊藤 金一 | 茨城県常総市古間木新田817-1 | 内科 | 無 |
| 医療法人社団 同樹会 結城病院 | 大木 準 | 茨城県結城市結城9629-1 | 内科・外科・小児科・脳神経外科・整形外科・皮膚科・泌尿器科・形成外科・循環器科・呼吸器科・内分科・神経内科 | 無 |
| 医療法人入江こどもクリニック | 入江 一雄 | 埼玉県幸手市大字幸手151-1 | 小児科 | 無 |
| 益山クリニック | 益山 恒夫 | 埼玉県幸手市北3-1-3 | 泌尿器科・人工透析内科 | 無 |
| 横瀬医院 | 横瀬 利昭 | 茨城県常総市杉山667 | 内科・小児科 | 無 |
| 医療法人 土屋小児病院 | 土屋 喬義 | 埼玉県久喜市久喜中央3-1-10 | 小児科・皮膚科 | 無 |
| 玉井産婦人科医院 | 玉井 輝章 | 埼玉県北葛飾郡杉戸町清池1-2-30 | 内科・産婦人科 | 無 |
| 医療法人 荒川医院 | 荒川 勝 | 茨城県常総市蔵持890 | 内科・小児科 | 無 |
| さわやか内科・小児科 | 白石 郁夫 | 茨城県結城市新福寺6-6-8 | 内科・小児科 | 無 |
| 遠藤クリニック | 遠藤 則之 | 茨城県結城市結城8775-7 | 内科・外科・胃腸内科 | 無 |
| 井上小児科皮膚科 | 井上 亮 | 埼玉県北葛飾郡杉戸町高野台西2-6-3 | 小児科・皮膚科 | 無 |
| いいじまクリニック | 飯嶋 淳滋 | 埼玉県幸手市幸手2061-2 | 内科 | 無 |
| ふかさく眼科 | 深作 貞文 | 埼玉県幸手市幸手5262-7 | 眼科 | 無 |
| 医療法人幸仁会 堀中病院 | 堀中 晋 | 埼玉県幸手市東3丁目1番5号 | 内科・小児科・整形外科・皮膚科・泌尿器科・婦人科 | 無 |
| 菊山医院 | 加藤 徹 | 茨城県結城市八千代町高崎1073 | 内科・小児科・アレルギー科・リウマチ科 | 無 |
| つばいクリニック | 坪井 靖 | 茨城県結城市中央町1-12-2 | 内科・小児科 | 無 |
| アイレディースクリニック | 伊藤 正孝 | 千葉県野田市尾崎1464 | 産婦人科 | 無 |
| 医療法人社団健生会 杉崎クリニック | 杉崎 賢三 | 千葉県野田市宮崎56-23 | 産婦人科 | 無 |
| 医療法人社団亮潤会 一色クリニック | 一色 浩一 | 茨城県常総市水海道森下町3885-1 | 内科・外科・血液透析 | 無 |
| 加倉井皮膚科クリニック | 加倉井 真樹 | 茨城県下妻市小島905-1 | 皮膚科 | 無 |
| 医療法人医仁会 渡邊クリニック | 渡邊 仁 | 茨城県下妻市本城町1-44-2 | 内科 | 無 |
| 坂入医院 | 坂入 康則 | 埼玉県加須市柳生2094-1 | 内科・小児科 | 無 |
| 医療法人扶願堂 扶願堂たかぎクリニック | 高木 学 | 埼玉県久喜市下清久270-1 | 内科・小児科 | 無 |
| さくら整形外科 | 秋谷 和仁 | 埼玉県幸手市上高野250-6 | 整形外科 | 無 |
| いなば内科クリニック | 稲葉 利敬 | 栃木県下都賀郡野木町丸林583-3 | 内科・小児科・糖尿病内科・内分泌内科 | 無 |
| 松永内科クリニック | 松永 至 | 茨城県結城市大字結城8621-45 | 内科・循環器科 | 無 |
| 関宿中央医院 | 善方 正一 | 千葉県野田市木間ヶ瀬2423-1 | 内科・小児科・整形外科・皮膚科 | 無 |

| 医療機関名 | 開設者名 | 住所 | 主たる診療科 | 地域医療支援病院開設者との経営 |
|-------------------------|--------|----------------------|---|-----------------|
| 医療法人 友志会 ライフケア・クリニック希望 | 山路 義生 | 栃木県下都賀郡野木町友沼5118-1 | 内科（訪問診療エリア、野木町、古河市、小山市の一部） | 無 |
| リハビリテーション花の舎病院 | 近藤 智善 | 栃木県下都賀郡野木町南赤塚1196-1 | 内科・神経内科・リハビリテーション科 | 無 |
| 菊山胃腸科外科医院 | 菊山 成博 | 茨城県下妻市下妻丁81-7 | 内科・胃腸科 | 無 |
| 水海道西部病院 | 宮原 研一 | 茨城県常総市豊岡町丙685 | 内科・外科・小児科・脳神経外科・整形外科・皮膚科・泌尿器科・眼科・耳鼻咽喉科・形成外科・胃腸科・循環器内科・呼吸器内科・肛門外科・胃腸内科 | 無 |
| 医療法人社団 彩優会 さって福祉病院 | 秋谷 行男 | 埼玉県幸手市幸手3440 | 内科 | 無 |
| 医療法人社団 真療会 野田病院 | 金本 秀之 | 千葉県野田市中里1554-1 | 内科・外科・小児科・脳神経外科・整形外科・皮膚科・泌尿器科・眼科・耳鼻咽喉科・形成外科・歯科・リハビリテーション科 | 無 |
| 医療法人(社)白峰会 とき田クリニック | 斉藤 朝海 | 茨城県下妻市長塚28番地の1 | 内科・外科・小児科・脳神経外科・整形外科・皮膚科・泌尿器科・形成外科・胃腸科・消化器科・肛門科 | 無 |
| 医療法人(社)白峰会 湖南病院 | 武田 秀之 | 茨城県下妻市長塚48番地の1 | 内科・外科・整形外科・皮膚科・泌尿器科・形成外科・麻酔科・リハビリテーション科・胃腸外科・呼吸器外科 | 無 |
| 医療法人社団 海里会 池羽レディースクリニック | 池羽 新一 | 茨城県結城市大字結城10622の1 | 内科・小児科・産婦人科 | 無 |
| 医療法人 芳樹会 緑が丘歯科医院 | 栗野 俊二 | 茨城県結城郡八千代町大字成田250-1 | 歯科 | 無 |
| 中岫産婦人科医院 | 中岫 正明 | 茨城県下妻市下妻丁148 | 産婦人科 | 無 |
| 大塚クリニック | 大塚 澄江 | 茨城県常総市中妻町2620 | 内科・小児科・脳神経外科 | 無 |
| 医療法人八千代会 八千代病院 | 高崎 圭司 | 茨城県結城郡八千代町栗山238 | 内科・外科 | 無 |
| 古橋耳鼻咽喉科医院 | 古橋 靖夫 | 茨城県下妻市大串120-2 | 耳鼻咽喉科 | 無 |
| 耳鼻咽喉科染野クリニック | 染野 忍 | 茨城県常総市新石下3483-3 | 耳鼻咽喉科 | 無 |
| 砂沼湖畔クリニック | 鈴木 裕磨 | 茨城県下妻市下木戸542 | 内科・外科・小児科・整形外科・皮膚科・消化器内科・アレルギー科 | 無 |
| 医療法人 文目会 古橋医院 | 古橋 文武 | 茨城県下妻市別府408-3 | 内科・小児科 | 無 |
| 医療法人 穰会 しろがねクリニック | 齋藤 孝 | 茨城県結城市結城13447 | 内科・小児科・整形外科 | 無 |
| 久喜クリニック | 金井 稔 | 埼玉県久喜市久喜中央4-9-50(4F) | 内科 | 無 |
| 医療法人社団 ワイズレディスクリニック | 瀬川 裕史 | 埼玉県幸手市大字上高野1978 | 産婦人科 | 無 |
| 医療法人 光信会 いわさきハートクリニック | 岩崎 安記 | 埼玉県幸手市南3-11-20 | 内科・循環器科 | 無 |
| 医療法人 長岡産婦人科医院 | 長岡 成郎 | 埼玉県北葛飾郡杉戸町杉戸2丁目3番10号 | 産婦人科 | 無 |
| 依田耳鼻咽喉科歯科医院 | 依田 勝 | 埼玉県久喜市上内1177-3 | 耳鼻咽喉科・歯科 | 無 |
| 医療法人 のうみクリニック | 能美 昌司 | 埼玉県幸手市幸手5264-1 | 内科・小児科 | 無 |
| 医療法人社団 ブイブイ会 渡邊医院 | 渡邊 由紀 | 茨城県結城市山川新宿168 | 内科・小児科・皮膚科 | 無 |
| 医療法人 岩崎医院 | 岩崎 裕子 | 栃木県野木町佐川野1806-1 | 内科・小児科 | 無 |
| 阿部田医院 | 阿部田 辰一 | 茨城県結城市大字武井1322-18 | 内科 | 無 |
| 東内科小児科医院 | 東 秀昭 | 埼玉県幸手市中3-8-10 | 内科 | 無 |
| 医療法人社団 友志会 野木病院 | 麦原 匡史 | 栃木県下都賀郡野木町友沼5320-2 | 内科・外科・小児科・整形外科・泌尿器科・眼科・耳鼻咽喉科・消化器科 | 無 |
| 医療法人社団 健成会 軽部病院 | 軽部 秀明 | 茨城県下妻市下妻乙398-1 | 内科・外科・小児科・整形外科・肛門科 | 無 |
| 医療法人 いぶき 鹿野クリニック | 鹿野 信吾 | 栃木県下都賀郡野木町丸林421-9 | 内科・外科・小児科・消化器科・肛門科 | 無 |

| 医療機関名 | 開設者名 | 住所 | 主たる診療科 | 地域医療支援病院開設者との経営 |
|----------------------------|--------|----------------------|--|-----------------|
| 宇津野医院 | 宇津野 博 | 茨城県下妻市下妻丁373-15 | 産婦人科 | 無 |
| 筑西腎クリニック | 赤井 洋一 | 茨城県筑西市二木成1925 | 腎臓内科 | 無 |
| 医療法人社団 福聚会 東葛飾病院 | 江藤 一仁 | 千葉県野田市中戸13番地 | 内科・外科・整形外科・皮膚科・リハビリテーション科 | 無 |
| 水海道さくら病院 | 廣井 信 | 茨城県常総市水海道森下町4447 | 内科・外科・整形外科・泌尿器科・形成外科・大腸肛門外科・人工透析内科・腎臓内科・リハビリテーション科・糖尿病代謝内科・血液内科・消化内科・循環器内科・神経内科・心療内科 | 無 |
| 坂入医院 | 坂入 久詞 | 茨城県下妻市高道祖4611-12 | 内科・循環器内科・神経内科・心療内科 | 無 |
| 医療法人社団しば医院 | 柴 康彦 | 茨城県常総市本石下4772-4 | 内科・小児科・胃腸科 | 無 |
| 佐々木整形外科 | 佐々木 浩之 | 茨城県結城郡八千代町菅谷1065-2 | 整形外科 | 無 |
| 結城眼科 | 小野津 博之 | 茨城県結城市結城8776-11 | 眼科 | 無 |
| 中島医科歯科クリニック | 中島 陽一郎 | 茨城県常総市曲田550-1 | 内科・小児科 | 無 |
| 中村医院 | 石川 徹 | 埼玉県春日部市西金野井280-4 | 内科・小児科 | 無 |
| 加須市国民健康保険北川辺診療所 | 荒木 讓二 | 埼玉県加須市柳生66-1 | 内科・小児科 | 無 |
| 医療法人愛生会 内科・婦人科クリニック | 篠崎 佳栄 | 埼玉県久喜市久喜中央4-3-1 | 内科・産婦人科 | 無 |
| 遠藤医院 | 遠藤 幹夫 | 埼玉県幸手市中3-5-14 | 皮膚科 | 無 |
| 医療法人 草敬会 鈴木医院 | 鈴木 章一 | 埼玉県南埼玉郡宮代町須賀1302-1 | 内科・外科・整形外科 | 無 |
| 医療法人志楽会 星内科医院 | 星 朗 | 栃木県小山市喜沢399-4 | 内科・小児科 | 無 |
| 医療法人 清心会 あかざわクリニック | 赤澤 訓 | 栃木県小山市土塔234-47 | 内科・ペインクリニック・漢方内科 | 無 |
| 医療法人 館浦整形外科医院 | 館浦 征児 | 埼玉県春日部市永沼2229番地1 | 整形外科 | 無 |
| 染谷医院 | 渡 康弘 | 埼玉県春日部市西宝珠花700番地 | 内科 | 無 |
| いけざわ医院 | 生澤 哲朗 | 埼玉県加須市南篠崎141-5 | 内科・小児科 | 無 |
| 岡部内科小児科医院 | 岡部 繁 | 埼玉県久喜市久喜東3-28-22 | 内科・小児科 | 無 |
| 医療法人社団永成会矢作整形外科・内科 | 矢作 毅 | 埼玉県久喜市東大輪143番地3 | 内科・整形外科・リハビリ科・麻酔科 | 無 |
| 医療法人堀中脳神経外科クリニック | 堀中 直明 | 埼玉県久喜市東大輪507-1 | 脳神経外科・神経内科 | 無 |
| 医療法人斎藤医院 | 斎藤 久雄 | 埼玉県久喜市本町1-8-2 | 内科 | 無 |
| 高橋クリニック | 高橋 薫 | 埼玉県久喜市南1-9-3 | 内科・小児科・泌尿器科 | 無 |
| 医療法人社団柏誠会川間春日町整形外科小児科クリニック | 外川誠一郎 | 千葉県野田市春日町25-30 | 小児科・整形外科 | 無 |
| 医療法人信誠会 苅部医院 | 苅部 知郎 | 栃木県小山市大字南飯田317-8 | 内科・外科 | 無 |
| 鳥居整形外科医院 | 鳥居 正明 | 埼玉県北葛飾郡杉戸町内田1丁目1番20号 | 整形外科 | 無 |
| 医療法人双葉会えぐち眼科 | 岩竹 彰 | 埼玉県北葛飾郡杉戸町清地4-10-24 | 眼科 | 無 |
| 医療法人社団東順会 杉戸耳鼻咽喉科医院 | 春山 喜一 | 埼玉県北葛飾郡杉戸町杉戸4-15-8 | 耳鼻咽喉科 | 無 |
| 医療法人大社会 久喜すずのき病院 | 島崎 正次 | 埼玉県久喜市北青柳1366-1 | 精神科・心療内科 | 無 |
| かわなご女性クリニック | 川中子 信正 | 栃木県小山市駅東通り2-6-10 | 産婦人科 | 無 |

| 医療機関名 | 開設者名 | 住所 | 主たる診療科 | 地域医療支援病院開設者との経営 |
|---------------------|--------|-----------------------------------|---|-----------------|
| 医療法人おおきこどもクリニック | 大木 丈弘 | 栃木県小山市美しが丘3-35-3 | 小児科・アレルギー科 | 無 |
| 医療法人 小山すぎの木クリニック | 朝倉 伸司 | 栃木県小山市中久喜1113-1 | 内科・小児科・脳神経外科・皮膚科・泌尿器科・循環器内科・腎臓外来・消化器内科 | 無 |
| さくら診療所 | 遠乗 秀樹 | 栃木県下都賀郡野木町野渡1097 | 精神科・心療内科 | 無 |
| 深井眼科 | 深井 教介 | 埼玉県久喜市久喜中央4-9-11 イトーヨーカドー久喜店5階 | 眼科 | 無 |
| きぬ医師会病院 | 中川 邦夫 | 茨城県常総市新井木町13-3 | 内科・外科・小児科・脳神経外科・整形外科・皮膚科・眼科・耳鼻咽喉科・婦人科・放射線科・リハビリテーション科 | 無 |
| 医療法人社団心司会 クリニックしょうわ | 佐藤 龍司 | 埼玉県春日部市下柳1088 | 精神科 | 無 |
| 医療法人生陽会 青毛整形外科クリニック | 菊池 仁志 | 埼玉県久喜市青毛1112-3 | 整形外科・ペインクリニック外科 | 無 |
| 東武丸山病院 | 今村 純子 | 埼玉県幸手市南2丁目2番13号 | 精神科 | 無 |
| 医療法人社団全生会 江戸川病院 | 新村 ヨシオ | 千葉県野田市山崎2702 | 精神科 | 無 |
| 朝日病院 | 朝日 公彦 | 栃木県小山市喜沢660 | 精神科 | 無 |
| さかた内科クリニック | 坂田 亨 | 埼玉県久喜市伊佐1857-1 | 内科 | 無 |
| 医療法人杉の木会 朝尾整形外科 | 朝尾 和彦 | 埼玉県北葛飾郡杉戸町下高野1197 | 整形外科 | 無 |
| 医療法人まゆき会 菊池クリニック | 菊池 宏典 | 栃木県下都賀郡野木町野渡245-2 | 内科・小児科・心療内科・漢方内科 | 無 |
| 医療法人庄和中央病院 | 前田 剛 | 埼玉県春日部市上金崎28番地 | 内科・外科・整形外科・耳鼻咽喉科・肛門科 | 無 |
| 医療法人 達生堂 城西病院 | 白石 裕比湖 | 茨城県結城市大字結城10745-24 | 内科・外科・小児科・脳神経外科・整形外科・皮膚科・泌尿器科・婦人科・眼科・耳鼻咽喉科・形成外科・ペインクリニック整形外科・歯科口腔外科 | 無 |
| 医療法人社団彩優会秋谷病院 | 秋谷 昭治 | 埼玉県幸手市中4-14-41 | 内科・外科・整形外科・消化器内科 | 無 |
| キッコーマン総合病院 | 久保田 芳郎 | 千葉県野田市宮崎100 | 内科・外科・小児科・脳神経外科・整形外科・皮膚科・泌尿器科・産婦人科・眼科・耳鼻咽喉科 | 無 |
| むぎくら診療所 | 秋谷 行宏 | 埼玉県加須市麦倉188 | 内科・外科・消化器科 | 無 |
| 結城クリニック | 常松 定夫 | 茨城県結城市結城633-1 | 内科・泌尿器科・透析科 | 無 |
| 医療法人 光風会 光南病院 | 青木 徹 | 栃木県小山市大字乙女795 | 内科・外科・小児科・整形外科・皮膚科・眼科・形成外科・リウマチ科・リハビリテーション科・放射線科・呼吸器科・消化器科・循環器科・肛門科 他 | 無 |
| 大久保病院 | 大久保 利弘 | 埼玉県加須市砂原286-1 | 内科・外科・整形外科・形成外科・回復期リハビリテーション病棟 | 無 |
| おおき内科泌尿器科クリニック | 大木 一成 | 埼玉県加須市南小浜633-1 | 内科・泌尿器科 | 無 |
| みずのクリニック | 水野 修 | 結城市上山川5049-14 | 内科・循環器内科・アレルギー科 | 無 |
| 医療法人社団俊正会 酒井整形外科医院 | 酒井 正彦 | 埼玉県久喜市鷺宮4-9-30 | 外科・整形外科・皮膚科 | 無 |
| 医療法人 すずき整形外科クリニック | 鈴木 仁志 | 埼玉県南埼玉郡宮代町和戸1373-1 | 整形外科 | 無 |
| いそ整形外科医院 | 磯 啓太 | 埼玉県南埼玉郡宮代町山崎184-1 | 内科・整形外科 | 無 |
| 医療法人喜晴会 野田中央病院 | 河村 敏章 | 千葉県野田市二ツ塚148番地 | 内科・外科・脳神経外科・整形外科・皮膚科・泌尿器科・眼科 | 無 |
| しばやま整形外科 | 柴山 通 | 千葉県野田市瀬戸12-1 | 整形外科・リハビリテーション科 | 無 |
| 梅郷整形外科クリニック | 川上 和夫 | 千葉県野田市山崎2785 | 内科・脳神経外科・整形外科 | 無 |
| 木村医院 | 木村 徹 | 栃木県下都賀郡野木町野渡2797-3 | 内科・循環器内科 | 無 |
| 医療法人社団 桃和会 門倉医院 | 門倉 正樹 | 千葉県野田市上花輪628番地1 | 内科・外科・整形外科・形成外科 | 無 |

| 医療機関名 | 開設者名 | 住所 | 主たる診療科 | 地域医療支援病院開設者との経営 |
|-------------------------|-------|-------------------------|--|-----------------|
| 浅川医院 | 浅川 実 | 埼玉県久喜市栗橋東2丁目7-18 | 内科・外科・整形外科 | 無 |
| 医療法人 早仁会 久喜メディカルクリニック | 早瀬 仁滋 | 埼玉県久喜市下早見1183-1 | 内科・外科・整形外科 | 無 |
| やまなかレディースクリニック | 山中 誠二 | 栃木県小山市若木町2-11-20 | 産婦人科 | 無 |
| 医療法人みやび会 おおつ整形外科 | 大津 雅一 | 埼玉県春日部市中央2-17-10 昭和ビル3F | 整形外科・リハビリテーション科 | 無 |
| 宇野クリニック | 宇野 秀之 | 春日部市粕壁1丁目6番地5アーバンハイツ2階 | 内科・小児科・整形外科 | 無 |
| 医療法人社団 冥加会 柳生診療所 | 川俣 和美 | 埼玉県加須市柳生2824-1 | 内科・整形外科・脳神経外科・リハビリテーション科(理学療法) | 無 |
| 医療法人社団 神沼整形外科医院 | 神沼 誠一 | 埼玉県加須市睦町2-2-21 | 整形外科・リハビリテーション | 無 |
| 寺内整形外科 | 寺内 由行 | 栃木県下都賀郡野木町友沼6507-1 | 整形外科 | 無 |
| 医療法人 名圭会 白岡整形外科 | 森田 定雄 | 埼玉県白岡市小久喜1067-2 | 内科・整形外科・リハビリテーション科・神経内科 | 無 |
| 篠崎医院 | 篠崎 浩之 | 埼玉県加須市大越1460 | 内科・整形外科・循環器内科 | 無 |
| 医療法人社団 桐雙会 かねこ整形外科クリニック | 金子 正剛 | 茨城県守谷市立沢982-1 | 整形外科 | 無 |
| さくらホームクリニック | 吉田 栄 | 埼玉県加須市柏戸765-7 | 内科・整形外科・精神科 | 無 |
| 医療法人 池田整形外科 | 池田 勝 | 茨城県筑西市横塚933-1 | 整形外科 | 無 |
| 医療法人 慈照会 むさしのメディカルクリニック | 大山 重隆 | 埼玉県埼玉県幸手市幸手2807番地 | 内科・外科・整形外科・眼科・神経内科・リハビリ科・リウマチ科 | 無 |
| 松岡整形外科 | 松岡 正裕 | 茨城県筑西市中上野724 | 整形外科・リウマチ科・リハビリテーション科 | 無 |
| 杉戸クリニック | 堀中 靖 | 埼玉県北葛飾郡杉戸町下高野1760-1 | 内科・外科・整形外科 | 無 |
| 医療法人 仁正会 下條整形外科 | 下條 仁士 | 茨城県下妻市本城町1-48-3 | 整形外科 | 無 |
| 渡辺整形外科医院 | 渡辺 尚 | 埼玉県春日部市西金野井309-12 | 整形外科 | 無 |
| 東鷲宮病院 | 青木 博美 | 埼玉県久喜市桜田3-9-3 | 内科・外科・小児科・脳神経外科・整形外科・皮膚科・泌尿器科・形成外科・循環器科・消化器科・心臓血管外科・腎臓内科・心療内科・呼吸器科 他 | 無 |
| 山崎整形外科 | 山崎 茂 | 埼玉県久喜市菖蒲町菖蒲335 | 整形外科 | 無 |
| 医療法人社団 弘人会 中田病院 | 中田 代助 | 埼玉県加須市元町6-8 | 内科・小児科・整形外科 | 無 |
| フルヤ眼科医院 | 古谷 善幸 | 埼玉県幸手市中1-6-28 | 眼科 | 無 |
| 高橋内科医院 | 高橋 誠 | 埼玉県北葛飾郡杉戸町内田2-8-18 | 内科・小児科 | 無 |
| 医療法人社団 陽名会 宮城内科クリニック | 宮城 淳 | 埼玉県北葛飾郡杉戸町清地4-10-24 | 内科・リウマチ科 | 無 |
| 香日向クリニック | 林 一峰 | 埼玉県幸手市中川崎739-3 | 内科・小児科 | 無 |
| 牛村病院 | 秋間 秀一 | 埼玉県幸手市中5-4-51 | 皮膚科・泌尿器科 | 無 |
| 小島内科医院 | 小島 保明 | 埼玉県北葛飾郡杉戸町杉戸4-2-2 | 内科(専門:消化器内科) | 無 |
| 高梨クリニック | 高梨 圭史 | 埼玉県幸手市下川崎33-1 | 内科(専門:糖尿病・内分泌) | 無 |
| 医)弘毅会 高野台クリニック | 高村 光子 | 埼玉県北葛飾郡杉戸町高野台東1-4-5 | 内科・小児科 | 無 |
| 飯村医院 | 飯村 民朗 | 埼玉県幸手市中3-1-11 | 内科・小児科 | 無 |
| 医療法人社団 暢清会 のぶクリニック | 齋藤 暢彦 | 埼玉県幸手市栄3-5-102 | 内科(専門:消化器) | 無 |

| 医療機関名 | 開設者名 | 住所 | 主たる診療科 | 地域医療支援病院開設者との経営上の関係 |
|--------------------|--------|-----------------------|-----------------------------------|---------------------|
| 小島内科医院 | 小島 保明 | 埼玉県北葛飾郡杉戸町杉戸4-2-2 | 内科（専門：消化器内科） | 無 |
| 高梨クリニック | 高梨 圭史 | 埼玉県幸手市下川崎33-1 | 内科（専門：糖尿病・内分泌） | 無 |
| 医)弘毅会 高野台クリニック | 高村 光子 | 埼玉県北葛飾郡杉戸町高野台東1-4-5 | 内科・小児科 | 無 |
| 飯村医院 | 飯村 民朗 | 埼玉県幸手市中3-1-11 | 内科・小児科 | 無 |
| 医療法人社団 暢清会 のぶクリニック | 齋藤 暢彦 | 埼玉県幸手市栄3-5-102 | 内科（専門：消化器） | 無 |
| 医療法人 隆永会 さって西クリニック | 三ツ林 恭子 | 埼玉県幸手市千塚宇野中64 | 小児科 | 無 |
| 医療法人 産婦人科 木村医院 | 木村 貴 | 埼玉県幸手市東2丁目40-10 | 産婦人科 | 無 |
| 医療法人 山根医院 | 山根 有人 | 埼玉県北葛飾郡杉戸町高野台南2-3-12 | 内科・小児科・血液内科・アレルギー科 血液内科専門医・指導医 | 無 |
| 幸手耳鼻咽喉科 | 呉 松晃 | 埼玉県幸手市幸手181-2 | 耳鼻咽喉科 | 無 |
| 医療法人社団 寛芳会 土屋眼科 | 土屋 寛芳 | 埼玉県南埼玉郡宮代町和戸1514-3 | 眼科 | 無 |
| 医療法人 健裕会 後藤クリニック | 後藤 裕一 | 埼玉県北葛飾郡杉戸町高野台西1-11-24 | 耳鼻咽喉科 | 無 |
| 福沢医院 | 福澤 利明 | 埼玉県南埼玉郡宮代町百間3丁目3-17 | 内科 | 無 |
| こころときもちのクリニック | 青木 五省 | 埼玉県北葛飾郡杉戸町杉戸3-12-5 | 精神科 | 無 |
| もとむらクリニック | 本村 一郎 | 埼玉県南埼玉郡宮代町山崎478-9 | 内科（専門：呼吸器内科・アレルギー科） | 無 |

令和3年度 研修会の実績

| 開催日 | 名称 | 研修者数 | | 合計 |
|--------|--------------------------|------|----|----|
| | | 院内 | 院外 | |
| 5月10日 | 猿島郡医師会Medical Up to Date | | | |
| 7月5日 | 猿島郡医師会Medical Up to Date | | | |
| 9月6日 | 猿島郡医師会Medical Up to Date | | | |
| 10月5日 | BANDO-MC定例検証会 | | | |
| 10月25日 | BANDO-MC定例検証会 | | | |
| 11月7日 | 第27回 BANDO-ICLSコース | | | |
| 11月26日 | BANDO-MC定例検証会 | | | |
| 12月18日 | 第75回BANDO-BLSコース | | | |
| 12月19日 | 第7回BANDO-MCLSコース | | | |
| 12月21日 | BANDO-MC定例検証会 | | | |
| 1月21日 | BANDO-MC定例検証会 | | | |
| 2月25日 | BANDO-MC定例検証会 | | | |
| 3月7日 | 猿島郡医師会Medical Up to Date | | | |
| 3月15日 | 小児リハネットワーク会議 | | | |
| 3月29日 | リハビリテーション地域連絡協議会 | | | |
| 3月29日 | BANDO-MC定例検証会 | | | |
| | 合計 | | | |

※web開催につき、参加人数の把握ができておりません