

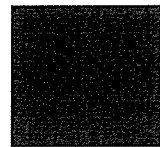
(様式例第11)

取扱課 医療政策課長 殿	経由機関名 茨城県日立保健所 (課長 電報保健推進室)	経由 第 A-44号 6年10月3日
--------------------	-----------------------------------	--------------------------

令和6年10月2日

茨城県知事 大井川 和彦 殿

住所 東京都千代田区丸の内一丁目6番6号
 申請者 氏名 株式会社日立製作所
 執行役社長 小島 啓二



株式会社日立製作所日立総合病院の地域医療支援病院の業務報告について

標記について、医療法第12条の2の規定に基づき、令和5年度の業務に関して報告します。

記

1 開設者の住所及び氏名

住所	〒100-8280 東京都千代田区丸の内一丁目6番6号
氏名	株式会社日立製作所

(注) 開設者が法人である場合は、「住所」欄には法人の主たる事務所の所在地を、「氏名」欄には法人の名称を記入すること。

2 名称

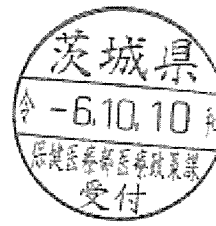
株式会社日立製作所日立総合病院

3 所在の場所

〒317-0077 茨城県日立市城南町二丁目1番1号	電話 (0294) 23-1111
-------------------------------	-------------------

4 病床数

精神病床	感染症病床	結核病床	療養病床	一般病床	合計
床	4床	床	床	604床	608床



5 施設の構造設備

施設名	設備概要
集中治療室	(主な設備) 病床数 24 床 (3号棟3階) 生体モニター、血液ガス、人工呼吸器、除細動器 (本館棟5階) 生体モニター、血液ガス、人工呼吸器、除細動器
化学検査室	(主な設備) (本館棟2階) 全自動生化学分析装置、全自動血球計数装置
細菌検査室	(主な設備) (本館棟2階) 自動同定・薬剤感受性装置、全自動血液培養検査装置
病理検査室	(主な設備) (本館棟2階) 自動染色装置、自動免疫染色装置、遠心分離機
病理解剖室	(主な設備) (けやき棟1階) L型電動昇降解剖台、標本撮影装置
研究室	(主な設備) (本館棟2階) 遺伝子検査装置
講義室	室数 2 室 収容定員 125 人
図書室	室数 1 室 蔵所数 900冊程度
救急用又は患者搬送用自動車	(主な設備) 保有台数 1 台
医薬品情報管理室	[専用室の場合] 床面積 21.43 m ² [共用室の場合]

(注) 主な設備は、主たる医療機器、研究用機器、教育用機器等を記入すること。

(様式例第12) 他の病院又は診療所から紹介された患者に対し医療を提供する体制が整備されていることを証する書類及び救急医療の提供実績

1. 地域医療支援病院紹介率及び地域医療支援病院逆紹介率

地域医療支援病院紹介率	59.4 %	算定期間	令和5年4月1日～令和6年3月31日
地域医療支援病院逆紹介率	136.4 %		
算出根拠	A : 紹介患者の数	9,043 人	
	B : 初診患者の数	15,229 人	
	C : 逆紹介患者の数	20,771 人	

(注) 1 「地域医療支援病院紹介率」欄は、AをBで除した数に100を乗じて、小数点以下第1位まで記入すること。

(注) 2 「地域医療支援病院逆紹介率」欄は、CをBで除した数に100を乗じて、小数点以下第1位まで記入すること。

(注) 3 それぞれの患者数については、前年度の延数を記入すること。

(様式例第13) 救急医療を提供する能力を有することを証する書類

1 重症救急患者の受入れに対応できる医療従事者の確保状況

No.	職種	氏名	勤務の態様	勤務時間	備考
			常勤 非常勤	専従 非専従	
			常勤 非常勤	専従 非専従	
			常勤 非常勤	専従 非専従	
			常勤 非常勤	専従 非専従	
			常勤 非常勤	専従 非専従	
			常勤 非常勤	専従 非専従	
			常勤 非常勤	専従 非専従	
			常勤 非常勤	専従 非専従	
			常勤 非常勤	専従 非専従	
			常勤 非常勤	専従 非専従	
			常勤 非常勤	専従 非専従	
			常勤 非常勤	専従 非専従	
			常勤 非常勤	専従 非専従	
			常勤 非常勤	専従 非専従	
			常勤 非常勤	専従 非専従	
			常勤 非常勤	専従 非専従	

別添 1 参照

2 重症救急患者のための病床の確保状況

優先的に使用できる病床	24床
専用病床	24床

(注) 一般病床以外の病床を含む場合は、病床区分ごとに記載すること。

3 重症救急患者に必要な検査、治療を行うために必要な診療施設の概要

施設名	床面積	設備	24時間使用の可否
救命救急センター(3号棟) 2階 多目的処置室	28.7 m ²	(主な設備) 手術台、麻酔器、PCPS 無影灯、生体モニター	可
救命救急センター(3号棟) 2階 処置室5	14.59m ²	(主な設備) 手術台、無影灯、 生体モニター	可
救命救急センター(3号棟) 2階 処置室1~4 ※カーテン仕切り	44.82 m ²	(主な設備) 生体モニター、内視鏡システム、 人工呼吸器	可
救命救急センター(3号棟) 2階 処置ホール	209.88 m ²	(主な設備) CT、超音波診断装置、 血液ガス、除細動器	可
救命救急センター(3号棟) 2階 汚染処置室(処置室6)	25.49 m ²	(主な設備) 生体モニター、洗浄装置	可
本館棟3階 手術室 全10室	555.02 m ²	(主な設備) 手術台、麻酔器、無影灯、 内視鏡システム	可
救命救急センター(3号棟) 3階 ICU 18床	665.0 m ²	(主な設備) 生体モニター、血液ガス、人工 呼吸器、除細動器	可
本館棟5階 CCU 6床	126.9 m ²	(主な設備) 同上	可

4 備考

救急告示病院指定日(更新): 平成30年3月13日

(注) 特定の診療科において、重症救急患者の受入体制を確保する場合には、その旨を記載すること。
既に、救急病院等を定める省令(昭和39年厚生省令第8号)に基づき都道府県知事の救急病院の認定を受けている病院、救急医療対策の設備事業について(昭和52年7月6日付け医発第692号厚生省医務局長通知)に基づき救急医療を実施している病院にあっては、その旨を記載すること。

5 救急医療の提供の実績

救急用又は患者輸送自動車により搬入した救急患者の数	6,953 人 (1,879 人)
上記以外の救急患者の数	14,461 人 (2,514 人)
合計	21,414 人 (4,393 人)

(注) それぞれの患者数については、前年度の延べ数を記入すること。

括弧内には、それぞれの患者数のうち入院を要した患者数を記載すること。

6 救急用又は患者輸送用自動車

救急用又は患者輸送用自動車	1 台
---------------	-----

(様式例第14) 地域医療従事者による診療、研究又は研修のための利用(共同利用)のための体制が整備されていることを証する書類

1 共同利用の実績

(1) 機器の共同利用
 ①令和5年度に機器の共同利用を行った医療機関の延べ数: 809件
 ②①のうち開設者と直接関係のない医療機関の延べ数: 809件

(2) 共同診療(開放型病床5床)
 ①延べ患者数: 617人、②利用率: 33.7%

(注) 前年度において共同利用を行った実績がある場合において、当該前年度の共同利用を行った医療機関の延べ数、これらの医療機関のうち開設者と直接関係のない医療機関の延べ数、共同利用に係る病床の病床利用率を明記すること。

2 共同利用の範囲等

(1) 設備
 ①図書室 ②会議室(プロジェクター、マイク、パソコン)

(2) 検査機器
 ①CT ②MRI ③PET ④SPECT ⑤超音波検査装置 ⑥内視鏡検査装置
 ⑦心電図検査装置 ⑧X線診断装置

(3) 病床
 開放型病床 5床

(注) 当該病院の建物の全部若しくは一部、設備、器械又は器具のうち、共同利用の対象とする予定のものを明記すること。

3 共同利用の体制

ア 共同利用に関する規定の有無 有 無
 イ 利用医師等登録制度の担当者 氏名: XXXXXXXXXX
 職種: 看護師

(注) 共同利用に関する規定が有る場合には、当該規定の写しを添付すること。

4 登録医療機関の名簿

医療機関名	開設者名	住所	主たる診療科名	地域医療支援病院開設者との経営上の関係
別添2 参照				

注 当該病院と同一の2次医療圏に所在する医療機関のみ記入すること。

常時共同利用可能な病床数	5 床
--------------	-----

(様式例第15) 地域医療従事者の資質の向上を図るための研修を行わせる能力を有することの証明

1 研修の内容

<p>1. 専門職種研修</p> <ul style="list-style-type: none"> ・ 県北薬剤師会勉強会 (2回) ・ 感染防止対策連携カンファランス (4回) ・ 専門看護師公開講座 (4回) <p>2. 地域医療に関する研修</p> <ul style="list-style-type: none"> ・ 地域がんセンタ勉強会 (2回) ・ 市民公開講座 (2回) ・ 口唇口蓋裂センター開設記念講演会 (1回) ・ 周産期メンタルヘルスの最前線ー産後うつ病への対応ー講演会 (1回)

2 研修の実績

(1) 地域の医療従事者への実施回数	16回
(2) (1)の合計研修者数	1,216人

(注) 1 研修には、当該病院以外の地域の医療従事者が含まれるものを記入すること。

(注) 2 (2)には、前年度の研修生の実数を記入すること。

3 研修の体制

- ア 研修プログラムの有無 有・無
- イ 研修委員会設置の有無 有・無
- ウ 研修指導者

研修指導者氏名	職種	診療科	役職等	臨床経験数	特記事項
	医師	心臓血管外科	院長	40年	教育責任者
	医師	神経内科	副院長	37年	
	医師	泌尿器科	副院長	37年	
	医師	消化器内科	副院長	35年	
	医師	外科	副院長	27年	
	医師	血液・腫瘍内科	副院長	32年	
				年	
				年	

(注) 教育責任者については、特記事項欄にその旨を記載すること。

4 研修実施のための施設及び設備の概要

施設名	床面積	設備概要
AB会議室	262.61 m ²	(主な設備) プロジェクター、パソコン、音響設備、ビデオ
C会議室	45.9 m ²	(主な設備) プロジェクター、パソコン、シャーカステン
図書室	77.77 m ²	(主な設備) 図書、机、椅子、インターネット
	m ²	(主な設備)
	m ²	(主な設備)

(様式例第16) 診療並びに病院の管理及び運営に関する諸記録の管理方法

管理責任者氏名	院長 渡辺 泰徳
管理担当者氏名	診療情報管理センタ XXXXXXXXXX

		保管場所	分類方法
診療に関する諸記録 病院日誌、各科診療日誌、処方せん、手術記録、看護記録、検査所見記録、エックス線写真、紹介状、退院した患者に係る入院期間中の診療経過の要約		診療情報管理センタ (閲覧室)、 医療情報センタ、 看護局、 医事グループ、 サーバ室	病院日誌、各科診療日誌は日毎。 処方せん、手術記録、看護記録、 検査所見記録、エックス線写真、 紹介状、退院患者の診療経過の要約 は患者毎。
病院の管 理及び運 営に関する 諸記録	共同利用の実績	医療情報センタ	年月毎、利用者毎
	救急医療の提供の実績	医事グループ	年月毎
	地域の医療従事者の資質の向上を図るための研修の実績	総務グループ、 医務局、 医療情報センタ	年月毎
	閲覧実績	診療情報管理センタ、 医療情報センタ	年月毎
	紹介患者に対する医療提供及び他の病院又は診療所に対する患者紹介の実績の数を明らかにする帳簿	医療情報センタ 医事グループ	年月毎、患者毎

(注) 「診療に関する諸記録」欄には、個々の記録について記入する必要はなく、全体としての管理方法の概略を記入すること。

(様式例第17) 診療並びに病院の管理及び運営に関する諸記録の閲覧方法に関する書類

閲覧責任者氏名	院長 渡辺 泰徳
閲覧担当者氏名	医療サポートセンタ 医療相談室 XXXXXXXXXX
閲覧の求めに応じる場所	医療相談室
<p>閲覧の手続の概要</p> <p><退職医師以外の場合></p> <p>(1) 閲覧希望者は所定の診療情報開示申請書を記載し提出。</p> <p>(2) 医療相談室、診療情報管理センタ、開示請求診療科で内容を確認のうえ、院長が開示可否の最終決定をおこない、閲覧希望者へは診療情報開示申請回答書にて連絡する。</p> <p>(3) 閲覧は所定の日時・場所でおこなう。</p> <p><退職医師の場合></p> <p>(1) 閲覧希望医師は、診療情報管理センタと閲覧希望日時を調整。</p> <p>(2) 閲覧希望者は、調整した閲覧日時に来院し、申請書兼誓約書を提出のうえ閲覧。</p>	

前年度の総閲覧件数		23 件
閲覧者別	医師	23 件
	歯科医師	0 件
	地方公共団体	0 件
	その他	0 件

(様式例第18) 委員会の開催の実績

委員会の開催回数	4 回
委員会における議論の概要	
<p>日 時：令和5年5月25日 16:00～17:00 場 所：日立総合病院 AB会議室 出席者：日立市医師会長、多賀医師会長、日立歯科医師会長、日立薬剤師会長、ライフケアひたち会長 日立メディカルセンター事務局(代理)、日立保健所長、日立市副市長、日立市保健福祉部長 北茨城市市民福祉部長、日立市消防本部消防長 日立総合病院：院長、副院長、事務部長、医事グループ部長代理、医療サポートセンター副センター長、 地域医療連携室長、事務局 議事概要：(1) COVID-19対応状況報告 (2) 地域医療支援病院の業務報告 (3) その他地域医療支援に関わること</p> <p>日 時：令和5年8月24日 16:00～17:00 場 所：日立総合病院 AB会議室 出席者：日立市医師会長、多賀医師会長、日立歯科医師会長、日立薬剤師会長、ライフケアひたち会長 日立メディカルセンター事務局(代理)、日立保健所長、日立市保健福祉部長、日立市消防本部消防長 日立総合病院：院長、副院長、事務部長、医事グループ部長代理、医療サポートセンター副センター長 地域医療連携室長、事務局 議事概要：(1) COVID-19対応状況報告 (2) 地域医療支援病院の業務報告 (3) その他地域医療支援に関わること</p> <p>日 時：令和5年11月30日 16:00～17:00 場 所：日立総合病院 AB会議室 出席者：日立市医師会長、多賀医師会長、日立歯科医師会長、日立メディカルセンター理事長 ライフケアひたち会長、日立保健所長、日立市保健福祉部長、北茨城市市民福祉部長 日立市消防本部消防長 日立総合病院：院長、副院長、事務部長、医事グループ部長代理、医療サポートセンター副センター長 地域医療連携室長、事務局 議事概要：(1) COVID-19対応状況報告 (2) 地域医療支援病院の業務報告 (3) その他地域医療支援に関わること</p> <p>日 時：令和6年2月22日 16:00～17:00 場 所：日立総合病院 AB会議室 出席者：多賀医師会長、日立歯科医師会長、日立メディカルセンター理事長、ライフケアひたち会長 日立保健所長、日立市副市長、日立市保健福祉部長、日立市消防本部消防長 日立総合病院：院長、副院長、事務部長、医事グループ部長代理、医療サポートセンター副センター長 地域医療連携室長、事務局 議事概要：(1) COVID-19対応状況報告 (2) 地域医療支援病院の業務報告 (3) その他地域医療支援に関わること</p>	

(注) 委員会の開催回数及び議論の概要については、前年度のものを記載すること。

(様式例第19) 患者相談の実績

患者相談を行う場所	相談窓口・相談室・その他 ()
主として患者相談を行った者 (複数回答可)	医療ソーシャルワーカー (社会福祉相談室)、 看護師 (医療相談室、がん相談支援室)
患者相談件数	27,069件

患者相談の概要

- (1) 社会制度に関する紹介や相談
医療費や生活費等の経済的な問題、介護や就労などの生活上の不安を抱える患者・その家族に対して、利用可能な社会制度の説明を行い、必要に応じて行政機関や関係機関と連携している。
- (2) 医療相談、療養・地域生活支援
①在宅医療・介護サービス導入：がん終末期や障害などにより在宅医療や介護サービスを希望する方に訪問診療・訪問看護・介護事業所などと連携し、安心して自宅療養ができるよう支援。
②精神疾患：心療内科や救命救急センターを受診した精神疾患の入院適応患者に対して精神科病院と連携して迅速な転院調整を行なっている。また適宜自立支援医療や障害サービス等の利用可能な社会資源の説明を行い、必要時は行政や各関係機関と連携。
③認知症高齢者：独居やキーパーソンのない家庭の認知症高齢者が理由もわからず来院するケースも多いため、行政や在宅介護支援センターなどと連携し、家庭訪問や家族への介入・介護サービス導入などの支援を行っている。
- (3) 退院支援
①在宅退院支援：入院患者様の在宅復帰に際して、介護保険や障害サービス等利用可能な社会制度を活用する。また、居宅介護支援事業所や地域包括支援センター、市町村担当課等と連携の上、早期の退院調整。
②転院調整：自宅への退院が困難な入院患者について、回復期リハビリ病棟・療養型病棟・地域包括ケア病棟・緩和ケア病棟などを有している医療機関と連携し、早期の転院調整。
③施設入所調整：自宅への退院が困難な入院患者について、近隣の施設（介護保険施設・介護保険外施設・障害者施設等）と連携をし、早期の転所調整を行なっている。
- (4) がん相談
上記を含めたがん相談、がんに関する情報提供、支援。
- (5) その他
①児童虐待対応：児童虐待対策委員会メンバー・市子育て支援課・児童相談所・教育機関などと連携し、児童虐待が発生した際には適宜カンファレンスを開催して対応。
②社会的ハリスク妊産婦支援：毎月、市町村保健師・ケースワーカー、保健所母子担当者などを交え、「小児母子保健地域連携連絡協議会」を開催。未成年・パートナー不在・経済的問題を抱えた妊産婦などに対し、連携して切れ目のない支援。

(注) 患者相談の概要については、相談内容を適切に分類し記載するとともに、相談に基づき講じた対策等があれば併せて記載すること。また、個人が同定されないよう配慮すること。

(様式第 20)

その他の地域医療支援病院に求められる取組みに関する書類（任意）

1 病院の機能に関する第三者による評価

① 病院の機能に関する第三者による評価の有無	有
・ 評価を行った機関名、評価を受けた時期 財団法人日本医療機能評価機構 機能種別版評価項目3rdG : Ver. 2.0 : 2019年8月23日認定	

(注) 医療機能に関する第三者による評価については、日本医療機能評価機構等による評価があること。

2 果たしている役割に関する情報発信

① 果たしている役割に関する情報発信の有無	有
・ 情報発信の方法、内容等の概要 ホームページや広報誌により、外来診療日程や研修会開催案内などを情報発信。	

3 退院調整部門

① 退院調整部門の有無	有
・ 社会福祉相談室（MSW9名）を設置し、介護保険・福祉制度の利用や経済問題などの相談対応のほか、院内多職種や地域関係機関と連携し、転院や在宅医療などの調整を行っている。 ・ 入退院支援室（看護師15名）を設置し、入院前から患者の身体的・精神的・社会的背景を把握し、院内外の多職種と連携して入院から退院まで医療・看護・介護の必要な援助を切れ目なく受けられるよう支援している。	

4 地域連携を促進するための取組み

① 地域連携クリティカルパスの策定	有
・ 策定した地域連携クリティカルパスの種類・内容 5大がん地域連携パス、脳卒中地域連携パス ほか ・ 地域連携クリティカルパスを普及させるための取組み 茨城県央・県北脳卒中地域連携パス研究会への参画による課題の協議等。	

重症救急患者の受入れに対応できる医療従事者の確保状況

No	職種	氏名	勤務の取組	勤務時間	備考
1	医師		常勤専従	週40時間	
2	医師		常勤専従	週40時間	
3	医師		常勤専従	週40時間	
4	医師		常勤専従	週40時間	
5	医師		常勤専従	週40時間	
6	医師		常勤専従	週40時間	
7	医師		常勤専従	週40時間	
8	医師		常勤専従	週40時間	
9	医師		常勤専従	週40時間	
10	医師		常勤専従	週40時間	
11	医師		常勤専従	週40時間	
12	医師		常勤非専従	週40時間	
13	医師		常勤非専従	週40時間	
14	医師		常勤非専従	週40時間	
15	医師		常勤非専従	週40時間	
16	医師		常勤非専従	週40時間	
17	医師		常勤非専従	週40時間	
18	医師		常勤非専従	週40時間	
19	医師		常勤非専従	週40時間	
20	医師		常勤非専従	週40時間	
21	医師		常勤非専従	週40時間	
22	医師		常勤非専従	週40時間	
23	医師		常勤非専従	週40時間	
24	医師		常勤非専従	週40時間	
25	医師		常勤非専従	週40時間	
26	医師		常勤非専従	週40時間	
27	看護師		常勤専従	週40時間	
28	看護師		常勤専従	週40時間	
29	看護師		常勤専従	週40時間	
30	看護師		常勤専従	週40時間	
31	看護師		常勤専従	週40時間	
32	看護師		常勤専従	週40時間	
33	看護師		常勤専従	週40時間	
34	看護師		常勤専従	週40時間	
35	看護師		常勤専従	週40時間	
36	看護師		常勤専従	週40時間	
37	看護師		常勤専従	週40時間	
38	看護師		常勤専従	週40時間	

重症救急患者の受入れに対応できる医療従事者の確保状況

No	職種	氏名	勤務の種別	勤務時間	備考
39	看護師		常勤 専従	週40時間	
40	看護師		常勤 専従	週40時間	
41	看護師		常勤 専従	週40時間	
42	看護師		常勤 専従	週40時間	
43	看護師		常勤 専従	週40時間	
44	看護師		常勤 専従	週40時間	
45	看護師		常勤 専従	週40時間	
46	看護師		常勤 専従	週40時間	
47	看護師		常勤 専従	週40時間	
48	看護師		常勤 専従	週40時間	
49	看護師		常勤 専従	週40時間	
50	看護師		常勤 専従	週40時間	
51	看護師		常勤 専従	週40時間	
52	看護師		常勤 専従	週40時間	
53	看護師		常勤 専従	週40時間	
54	看護師		常勤 専従	週40時間	
55	看護師		常勤 専従	週40時間	
56	看護師		常勤 専従	週40時間	
57	看護師		常勤 専従	週40時間	
58	看護師		常勤 専従	週40時間	
59	看護師		常勤 専従	週40時間	
60	看護師		常勤 専従	週40時間	
61	看護師		常勤 専従	週40時間	
62	看護師		常勤 専従	週40時間	
63	看護師		常勤 専従	週40時間	
64	看護師		常勤 専従	週40時間	
65	看護師		常勤 専従	週40時間	
66	看護師		常勤 専従	週40時間	
67	看護師		常勤 専従	週40時間	
68	看護師		常勤 専従	週40時間	
69	看護師		常勤 専従	週40時間	
70	看護師		常勤 専従	週40時間	
71	看護師		常勤 専従	週40時間	
72	看護師		常勤 専従	週40時間	
73	看護師		常勤 専従	週40時間	
74	看護師		常勤 専従	週40時間	
75	看護師		常勤 専従	週40時間	
76	看護師		常勤 専従	週40時間	

重症救急患者の受入れに対応できる医療従事者の確保状況

No.	職種	氏名	勤務の様様	勤務時間	備考
77	看護師		常勤 専従	週40時間	
78	看護師		常勤 専従	週40時間	
79	看護師		常勤 専従	週40時間	
80	看護師		常勤 専従	週40時間	
81	看護師		常勤 専従	週40時間	
82	看護師		常勤 専従	週40時間	
83	看護師		常勤 専従	週40時間	
84	看護師		常勤 専従	週40時間	
85	看護師		常勤 専従	週40時間	
86	看護師		常勤 専従	週40時間	
87	看護師		常勤 専従	週40時間	
88	看護師		常勤 専従	週40時間	
89	看護師		常勤 専従	週40時間	
90	看護師		常勤 専従	週40時間	
91	看護師		常勤 専従	週40時間	
92	看護師		常勤 専従	週40時間	
93	看護師		常勤 専従	週40時間	
94	看護師		常勤 専従	週40時間	
95	看護師		常勤 専従	週40時間	
96	看護師		常勤 専従	週40時間	
97	看護師		常勤 専従	週40時間	
98	看護師		常勤 専従	週40時間	
99	看護師		常勤 専従	週40時間	
100	看護師		常勤 専従	週40時間	
101	看護師		常勤 専従	週40時間	
102	看護師		常勤 専従	週40時間	
103	看護師		常勤 専従	週40時間	
104	看護師		常勤 専従	週40時間	
105	看護師		常勤 専従	週40時間	
106	看護師		常勤 専従	週40時間	
107	看護師		常勤 専従	週40時間	
108	看護師		常勤 専従	週40時間	
109	看護師		常勤 専従	週40時間	
110	看護師		常勤 専従	週40時間	
111	看護師		常勤 専従	週40時間	
112	看護師		常勤 専従	週40時間	
113	看護師		常勤 専従	週40時間	
114	看護師		常勤 非専従	週40時間	

重症救急患者の受入れに対応できる医療従事者の確保状況

No	職種	氏名	勤務の様様		勤務時間	備考
115	看護師		常勤	非専従	週40時間	
116	看護師		常勤	非専従	週40時間	
117	診療放射線技師		常勤	非専従	週40時間	
118	診療放射線技師		常勤	非専従	週40時間	
119	診療放射線技師		常勤	非専従	週40時間	
120	診療放射線技師		常勤	非専従	週40時間	
121	診療放射線技師		常勤	非専従	週40時間	
122	診療放射線技師		常勤	非専従	週40時間	
123	診療放射線技師		常勤	非専従	週40時間	
124	診療放射線技師		常勤	非専従	週40時間	
125	診療放射線技師		常勤	非専従	週40時間	
126	診療放射線技師		常勤	非専従	週40時間	
127	診療放射線技師		常勤	非専従	週40時間	
128	診療放射線技師		常勤	非専従	週40時間	
129	診療放射線技師		常勤	非専従	週40時間	
130	診療放射線技師		常勤	非専従	週40時間	
131	診療放射線技師		常勤	非専従	週40時間	
132	診療放射線技師		常勤	非専従	週40時間	
133	診療放射線技師		常勤	非専従	週40時間	
134	診療放射線技師		常勤	非専従	週40時間	
135	診療放射線技師		常勤	非専従	週40時間	
136	診療放射線技師		常勤	非専従	週40時間	
137	診療放射線技師		常勤	非専従	週40時間	
138	診療放射線技師		常勤	非専従	週40時間	
139	診療放射線技師		常勤	非専従	週40時間	
140	診療放射線技師		常勤	非専従	週40時間	
141	診療放射線技師		常勤	非専従	週40時間	
142	診療放射線技師		常勤	非専従	週40時間	
143	診療放射線技師		常勤	非専従	週40時間	
144	診療放射線技師		常勤	非専従	週40時間	
145	診療放射線技師		常勤	非専従	週40時間	
146	診療放射線技師		常勤	非専従	週40時間	
147	診療放射線技師		常勤	非専従	週40時間	
148	診療放射線技師		常勤	非専従	週40時間	
149	診療放射線技師		常勤	非専従	週40時間	
150	診療放射線技師		常勤	非専従	週40時間	
151	診療放射線技師		常勤	非専従	週40時間	
152	診療放射線技師		常勤	非専従	週40時間	

重症救急患者の受入れに対応できる医療従事者の確保状況

No.	職種	氏名	勤務の態様	勤務時間	備考
153	診療放射線技師		常勤 非専従	週40時間	
154	診療放射線技師		常勤 非専従	週40時間	
155	臨床検査技師		常勤 非専従	週40時間	
156	臨床検査技師		常勤 非専従	週40時間	
157	臨床検査技師		常勤 非専従	週40時間	
158	臨床検査技師		常勤 非専従	週40時間	
159	臨床検査技師		常勤 非専従	週40時間	
160	臨床検査技師		常勤 非専従	週40時間	
161	臨床検査技師		常勤 非専従	週40時間	
162	臨床検査技師		常勤 非専従	週40時間	
163	臨床検査技師		常勤 非専従	週40時間	
164	臨床検査技師		常勤 非専従	週40時間	
165	臨床検査技師		常勤 非専従	週40時間	
166	臨床検査技師		常勤 非専従	週40時間	
167	臨床検査技師		常勤 非専従	週40時間	
168	臨床検査技師		常勤 非専従	週40時間	
169	臨床検査技師		常勤 非専従	週40時間	
170	臨床検査技師		常勤 非専従	週40時間	
171	臨床検査技師		常勤 非専従	週40時間	
172	臨床検査技師		常勤 非専従	週40時間	
173	臨床検査技師		常勤 非専従	週40時間	
174	臨床検査技師		常勤 非専従	週40時間	
175	臨床検査技師		常勤 非専従	週40時間	
176	臨床検査技師		常勤 非専従	週40時間	
177	臨床検査技師		常勤 非専従	週40時間	
178	臨床検査技師		常勤 非専従	週40時間	
179	臨床検査技師		常勤 非専従	週40時間	
180	臨床検査技師		常勤 非専従	週40時間	
181	臨床検査技師		常勤 非専従	週40時間	
182	臨床検査技師		常勤 非専従	週40時間	
183	臨床検査技師		常勤 非専従	週40時間	
184	臨床検査技師		常勤 非専従	週40時間	
185	臨床検査技師		常勤 非専従	週40時間	
186	臨床検査技師		常勤 非専従	週40時間	
187	臨床検査技師		常勤 非専従	週40時間	
188	臨床検査技師		常勤 非専従	週40時間	
189	臨床検査技師		常勤 非専従	週40時間	
190	臨床検査技師		常勤 非専従	週40時間	

重症救急患者の受入れに対応できる医療従事者の確保状況

No	職種	氏名	勤務の態様	勤務時間	備考
191	臨床検査技師		常勤 非専従	週40時間	
192	臨床検査技師		常勤 非専従	週40時間	
193	臨床検査技師		常勤 非専従	週40時間	
194	臨床検査技師		常勤 非専従	週40時間	
195	臨床検査技師		常勤 非専従	週40時間	
196	臨床検査技師		常勤 非専従	週40時間	
197	臨床検査技師		常勤 非専従	週40時間	
198	臨床検査技師		常勤 非専従	週40時間	
199	臨床検査技師		常勤 非専従	週40時間	
200	臨床検査技師		常勤 非専従	週40時間	
201	臨床検査技師		常勤 非専従	週40時間	
202	臨床検査技師		常勤 非専従	週40時間	
203	臨床検査技師		常勤 非専従	週40時間	
204	臨床検査技師		常勤 非専従	週40時間	

登録医療機関の名簿

NO	医療機関名称	開設者名	住所	主たる診療科	地域医療支援 病院開設者との 経営上の関係
1	あおば皮膚科クリニック	木村 陽一	日立市千石町1-6-20	皮/アレ	無
2	天谷医院	天谷 龍夫	日立市若葉町3-7-13	皮/泌	無
3	石川クリニック	石川 悟	日立市金沢町4-24-16	泌/内	無
4	石川内科ファミリークリニック	石川 晶久	日立市桜川町3-11-15	消内/内/小	無
5	稲葉眼科医院	稲葉 治	日立市末広町2-7-1	眼	無
6	いのうえクリニック	井上 全夫	日立市多賀町2-17-7	整外/内	無
7	いばらき診療所ひたち	照沼 秀也	日立市久慈町2-6-37 仁平ビル1階	内/外	無
8	井村整形外科医院	井村 純也	日立市大みか町6-4-10	内/外/整外	無
9	えじり内科クリニック	江尻 成昭	日立市大和田町1-1-28	内/循内	無
10	おあしす内科リウマチ科クリニック	太田 修二	日立市金沢町3-17-15	内/リウ	無
11	おおたしろクリニック	太田代 安律	日立市平和町1-17-15	消内(内視鏡)/内/女乳内/肛内	無
12	大塚小児科医院	大塚 尚	日立市若葉町3-12-1	小	無
13	大原神経科病院	大原 總一郎	日立市大みか町1-13-18	精神	無
14	大みか皮膚科クリニック	伊藤 俊二	日立市大みか町2-29-10	皮/内/脳外	無
15	大森内科医院	大森 健夫	日立市大みか町2-5-16	内/消(内視鏡)/小	無
16	大山医院	大山 眞	日立市中成沢町2-21-7	内	無
17	小川医院	小川 百合子	日立市相賀町5-1	内/糖尿	無
18	回春荘病院	佐藤 厚子	日立市大みか町6-17-1	内/精神/心療	無
19	かもめ・日立クリニック	大和田 一範	日立市東滑川町1-3186	腎内/透析	無
20	かわい整形外科クリニック	川井 利康	日立市日高町1-27-8	整外/リハ	無
21	川崎病院	川崎 俊一	日立市大和田町1862-2	消内/消外/内/肛内/肛外/泌/外	無
22	川島クリニック	川島 玲	日立市桜川町1-1-1	内/消内/透析	無
23	川尻整形外科	折野 陽一	日立市川尻町3-19-13	整外/リハ/内	無
24	川西医院	川西 和成	日立市西成沢町4-34-8	内	無
25	久慈茅根病院	南雲 浩	日立市久慈町4-16-10	内/外/整外/胃内/小/乳内/乳外	無
26	栗山整形外科	栗山 直之	日立市日高町3-8-3	整外/内/皮/リハ	無
27	グルコピア日立	佐々木 信介	日立市東滑川町1-38-10	内/糖尿	無
28	さおとめ眼科	早乙女俊一	日立市本宮町2-7-28	眼	無
29	佐々木胃腸科外科	佐々木 栄一	日立市折笠町564-2	内/外	無
30	佐瀬内科クリニック	佐瀬 陽造	日立市多賀町1-2-22	内/小	無
31	佐藤医院	佐藤 美智子	日立市神峰町1-10-20	内	無
32	佐藤内科胃腸科医院	佐藤 忠夫	日立市千石町3-10-7	内/胃内/循内	無
33	サンアイ眼科	伏屋 陽子	日立市大みか町4-4-8	眼	無
34	篠原医院	篠原 祐之	日立市多賀町3-14-8	内/小/整外	無
35	柴原皮膚科	柴原 正	日立市助川町1-7-9	皮	無
36	嶋崎病院	嶋崎 直哉	日立市会瀬町3-23-1	整外/リハ/形成	無
37	島田外科医院	島田 裕	日立市大みか町2-13-18	外/皮/内/整外	無
38	十王医院	藤井 亜砂美	日立市十王町友部1584-1	内/小/皮	無

登録医療機関の名簿

NO	医療機関名称	開設者名	住所	主たる診療科	地域医療支援病院開設者との経営上の関係
39	聖麗メモリアル病院	佐藤 明善	日立市茂宮町841	脳外	無
40	聖麗メモリアル高鈴	高木 憲一	日立市高鈴町1-18-1	脳外	無
41	瀬尾医院	瀬尾 文洋	日立市東多賀町2-15-8	産/婦/内	無
42	たかはし小児科医院	高橋 偉久	日立市十王町友部東3-8-14	小	無
43	高山整形外科医院	高山 努	日立市滑川町2-3-29	整外/内	無
44	田尻ヶ丘病院	大和田 康夫	日立市田尻町3-24-1	内/神内/老内/消内/循内/腎内/放/歯/小歯	無
45	立花クリニック	立花 久弥	日立市幸町1-7-7 ニュークリニクス日立2階	内/小	無
46	田村内科医院	田村 博	日立市若葉町3-1-2	内	無
47	日立おおみか病院	矢ヶ崎 千良	日立市大みか町2-22-30	内/呼内/消内/内視/脳外/外/大腸肛外/消外/心外/整外/リハ	無
48	千葉クリニック	千葉 一博	日立市桜川町2-18-1	内/循内	無
49	寺岡整形外科クリニック	寺岡 亨	日立市金沢町3-19-3	整外/内/リウ	無
50	とじま耳鼻咽喉科クリニック	戸島 均	日立市幸町1-7-7 ニュークリニクス日立4階	耳い	無
51	内藤整形外科医院	内藤 昌三	日立市東大沼町4-30-21	整外	無
52	ないとうクリニック	内藤 茂	日立市東滑川町2-23-3	脳外/内/整外	無
53	永井ひたちの森病院	永井 直規	日立市小木津町966	内/心療/精神/リハ/循内/形成/皮/呼内/アレ/消内/整外/美外	無
54	長山皮膚科医院	長山 隆志	日立市鮎川町1-2-20	皮	無
55	新島スカイクリニック	新島 光起	日立市鮎川町3-1-21	内/消内(内視鏡)/肝内	無
56	西成田医院	西成田 真	日立市西成沢町2-2-1	内/リウ	無
57	西野医院	西野 弘美	日立市留町1166-1	内/外/小	無
58	日鉦記念病院	長南 達也	日立市宮田町1-4-1	内/呼内/循内/腎内/消内/糖尿	無
59	根道ヶ丘クリニック	中廣 一善	日立市大沼町4-9-1	内/小	無
60	はらクリニック	原 潔	日立市桜川町2-25-1	内/外/乳内	無
61	ひたち医療センター	加藤 貴史	日立市鮎川町2-8-16	内/神内/消内/循内/小/外/整外/形成/脳外/泌/リハ/放/歯/小歯/美外/消外	無
62	日立梅ヶ丘病院	岡田 正樹	日立市大久保町2409-3	精神/心療	無
63	日立北クリニック	大和田 哲夫	日立市川尻町5-29-15	内/外/脳外	無
64	日立港病院	末永 仁	日立市久慈町3-4-22	内/外/小	無
65	日立厚生医院	嶋崎 陽一	日立市鮎川町5-9-9	外/内/肛外	無
66	日立さくらクリニック	工藤 純夫	日立市田尻町4-49-15	内/外/脳外	無
67	日立メディカルスパクリニック	久保田 英	日立市東滑川町5-12-1	整外/内/心療	無
68	福島クリニック	福島由紀夫	日立市十王町友部東2-5-5	内/循内/整外	無
69	福地耳鼻咽喉科医院	福地 淳	日立市若葉町1-18-17	耳い	無
70	福地レディースクリニック	福地 秀行	日立市鹿島町2-17-4	婦	無
71	堀内耳鼻咽喉科医院	堀内 康治	日立市大みか町2-29-10	耳い/アレ	無
72	みどりクリニック	萩谷 孝彦	日立市東大沼町3-15-5	心療/内	無
73	南高野医院	尾川 武	日立市南高野町3-16-2	内/小/皮	無
74	やまがた内科医院	山形 文子	日立市川尻町1-35-7	内	無
75	山手クリニック	野原 剛	日立市千石町2-13-3	外/内/整外	無

登録医療機関の名簿

NO	医療機関名称	開設者名	住所	主たる診療科	地域医療支援病院開設者との経営上の関係
76	わだクリニック	和田 美弦	日立市東金沢町5-6-18	内/外/脳外	無
77	ひたちの眼科	宮井 尚宏	日立市千石町2-6-6	眼	無
78	くにかた眼科	國方 俊雄	日立市金沢町3-19-13	眼	無
79	河端整形外科皮膚科クリニック	河端 正人	日立市神峰町4-2-6	整外/皮/アレ/リハ	無
80	なわ内科・呼吸器クリニック	名和 健	日立市金沢町3-20-5	内/呼内/疼痛緩和内科	無
81	みんなの日立クリニック	真船 太一	日立市桜川町1-8-1	在宅療養支援診療所	無
82	ひたち腎臓病・生活習慣病クリニックたんぼぼ	植田 敦志	日立市城南町4-1-10	腎、生活習慣病、内科	無
83	ていねい在宅クリニック 日立北	望月 将喜	日立市日高町1-27-19 メルベージュ日高103	在宅療養支援診療所	無
84	医療法人安東会 みどり第2クリニック	萩谷 孝彦	日立市久慈町7-19-14	精神科 心療内科 内科	無
85	おじま内科・消化器内科クリニック	小島 敏明	高萩市東本町3-67	内/消内	無
86	いそはらクリニック	大曾根 健	北茨城市磯原町磯原4-112-2	内/小/外/皮	無
87	高林眼科クリニック	高林 良文	北茨城市磯原町本町1-7-10	眼	無
88	かもめ/大津港クリニック	片寄 功一	北茨城市大津町北町字深田432-1	透析/内	無
89	北茨城中央クリニック	出口 正夫	北茨城市磯原町豊田1-36	内/泌/透析内科	無
90	瀧病院	瀧 慶治	北茨城市磯原町磯原2-305	内/外/整/泌	無
91	北茨城市民病院	豊田 稔	北茨城市関南町関本1050	内/循内/外/産婦/眼/小/泌/ 脳外/整/耳い/皮/麻/歯	無
92	石医院	石 百合子	高萩市東本町3-35	内/眼/胃	無
93	松岡クリニック	石井 完治	高萩市下手綱653	内/外/脳外	無
94	内田医院	内田 太一	高萩市大和町2-16	内/小/皮/心内/精/婦	無
95	滝川医院	滝 徳宗	高萩市春日町2-64	整/内/リハ/小	無
96	永山眼科医院	永山 大	高萩市大和町1-7	眼	無
97	たばたクリニック	田端 康仁	高萩市高戸382-1	内/胃/皮/呼	無
98	高萩クリニック	森田 眞敏	高萩市秋山625	整/内	無
99	樋渡医院	樋渡 克俊	高萩市大和町2-59	外/胃/肛	無
100	やすらぎの丘温泉病院	小野田 昇	高萩市下手綱1951-6	内/整/循/リウ/外/リハ/泌	無
101	高萩それいゆ病院	本郷 隆二	高萩市上手綱赤塚268	内/精/消内/循内/呼内/リハ	無
102	県北医療センター 高萩協同病院	近藤 匡	高萩市上手綱上ケ穂町1006-9	内/外/脳外/整/産婦/皮/歯/ 耳い/リハ	無
103	十王ひがし野クリニック	中村 久	日立市十王町伊師3456-7	内/泌/透析	無
104	にいさと眼科クリニック	新里 一郎	北茨城市磯原町磯原2-177	眼	無
105	間宮歯科医院	間宮 高弘	日立市鹿島町1-6-15	歯/小歯/矯正	無
106	黒澤歯科医院	黒澤 俊夫	日立市弁天町1-8-9	歯	無
107	アン歯科クリニック	畑中 秀隆	日立市久慈町2-18-16	歯/小歯/歯外	無
108	うすい歯科クリニック	薄井 克巳	日立市大久保町3-17-13	歯/矯正/小歯	無
109	大内歯科クリニック	大内 肇	日立市東多賀町2-11-2	歯/小歯	無
110	大津港歯科クリニック	村山 悦子	北茨城市関本町関本中1587-14	歯	無
111	神尾歯科医院	間所 芳江	日立市鹿島町2-15-4	歯/小歯	無
112	かんべ歯科医院	神部 直博	高萩市下手綱1485-5	歯/小歯	無
113	北見歯科医院	北見 英理	日立市幸町1-13-10北見ビル2階	歯	無

登録医療機関の名簿

NO	医療機関名称	開設者名	住所	主たる診療科	地域医療支援 病院開設者との 経営上の関係
114	北見歯科クリニック	北見 修一	日立市幸町2-10-1	歯/小歯	無
115	小島歯科医院	小島 克明	日立市宮田町3-10-4	歯	無
116	後藤歯科医院	後藤 勉	日立市鹿島町2-5-10	歯/矯正/小歯	無
117	こばやし歯科クリニック	小林 良誌	日立市大和田町684-1	歯/小歯/歯外	無
118	佐藤歯科医院	佐藤 厚志	日立市旭町2-2-1	歯	無
119	サトウ歯科クリニック	佐藤 慶尚	日立市鹿島町2-9-13	歯	無
120	歯科矯正医院	埴 美智子	日立市宮田町1-2-11	歯/小歯	無
121	嶋崎歯科クリニック	嶋崎 諭	日立市森山町1-2-58	歯/小歯	無
122	島田歯科医院	島田 洋次	日立市大みか町3-22-1	歯/小歯/矯正	無
123	庄司歯科	庄司 公紀	日立市久慈町2-9-22	歯/矯正/小歯	無
124	白川歯科医院	白川 徳植	日立市田尻町3-27-8	歯	無
125	杉田歯科医院	杉田 裕一	高萩市本町1-223	歯	無
126	鈴木歯科医院	鈴木 芳文	日立市水木町2-34-12	歯/小歯/歯外	無
127	須田歯科医院	須田 聡	日立市桜川町1-6-13	歯/小歯/歯外	無
128	関歯科医院	関 隆	日立市鮎川町1-1-37	歯	無
129	ソヤ歯科	征矢 学	日立市弁天町2-11-8	歯/矯正/小歯/歯外	無
130	たかいそ海岸歯科	齋藤 高	日立市日高町4-18-15	歯/矯正/小歯	無
131	たかしま歯科クリニック	高島 章悦	北茨城市中郷町松井109-3	歯	無
132	滝歯科医院	滝 伸之	日立市千石町3-10-13	歯	無
133	立原歯科医院	立原 正仁	日立市城南町3-1-33	歯	無
134	田所歯科医院	田所 重映	日立市久慈町3-40-8	歯	無
135	豊田歯科	豊田 真士	日立市久慈町6-18-8	歯	無
136	日精歯科	渡辺 義宏	日立市小木津町1-42-26	歯/矯正	無
137	比佐デンタルクリニック	比佐 進吉	日立市みなと町8-1	歯/矯正/小歯	無
138	ひだか歯科クリニック	黒澤 教昭	日立市日高町1-33-31	歯/矯正/小歯	無
139	日立北デンタルクリニック	久保田 滋	日立市十王町友部201-5	歯/小歯/矯正	無
140	大平歯科クリニック	大平 章裕	北茨城市磯原町豊田905-1	歯	無
141	蛭田歯科医院	蛭田 勲一	日立市千石町2-4-34	歯	無
142	増本歯科医院	増本 章典	日立市多賀町2-2-17	歯/小歯/矯正	無
143	松浦歯科医院	松浦 直行	日立市鮎川町1-11-8	歯	無
144	わたなべ歯科クリニック	渡邊 恭伸	日立市川尻町6-52-10	歯/小歯/歯外	無
145	宮井歯科医院	宮井 隆	日立市日高町1-6-2	歯/矯正/小歯	無
146	茂又歯科医院	茂又 宏徳	高萩市本町4-250	歯/小歯	無
147	山本歯科医院	山本 昭洋	日立市大久保町4-3-23	歯/小歯	無
148	和田歯科クリニック	和田 勉	日立市末広町3-1-17	歯	無
149	鯨岡歯科医院	鯨岡 創一郎	日立市諏訪町1-2-27	歯/矯正/小歯	無
150	金澤歯科クリニック	金澤 利幸	日立市東成沢町3-17-6	歯/矯正/小歯	無
151	西野歯科医院	西野 有一	日立市大久保町5-1-9	歯/矯正/小歯	無

登録医療機関の名簿

NO	医療機関名称	開設者名	住所	主たる診療科	地域医療支援 病院開設者との 経営上の関係
152	野溝歯科医院	野溝 正志	日立市東金沢町5-4-18	歯	無
153	若松歯科医院	若松 義昌	高萩市大和町1-27	歯/矯正/小歯/歯外	無
154	あべ歯科医院	阿部 繁雄	日立市会瀬町4-5-15	歯	無
155	荒蒔歯科医院	荒蒔 勝邦	日立市金沢町1-2-7	歯	無
156	いまがわ歯科医院	今川 隆	高萩市本町1-52-2	歯/小歯/歯外	無
157	川尻歯科医院	小笠原 保	日立市十王町友部東3-8-1	歯	無
158	こまつ歯科医院	小松 栄一	北茨城市大津町北町1-7-9	歯	無
159	小山歯科医院	小山 博義	日立市台原町2-13-10	歯/小歯	無
160	柴田歯科医院	柴田 聡	日立市大みか町2-28-16	歯/小歯/歯外	無
161	鈴木歯科医院	大村 佐知子	高萩市安良川114-1	歯	無
162	長山歯科医院	長山 裕一	日立市多賀町1-2-11	歯	無
163	ひがし歯科医院	横山 真俊	高萩市東本町2-46-4	歯/矯正/歯外/小歯	無
164	日立銀座歯科医院	黒澤 宏	日立市鹿島町1-10-1 2F	歯	無
165	平和歯科クリニック	西田 篤郎	日立市平和町1-18-15日立ビル1F	歯/矯正/小歯	無
166	宮崎歯科医院	宮崎 哲朗	日立市弁天町1-2-2皆川スカイハイツ2F	歯	無
167	渡辺歯科クリニック	渡辺 嘉彦	北茨城市関南町仁井田8-1	歯	無
168	ゆき歯科クリニック	山本 有希枝	日立市十王町友部東1-3-11 「フレッシュ103号室」	歯	無

日立総合病院 地域医療連携推進要領

(株)日立製作所 日立総合病院

目 的

株式会社日立製作所日立総合病院（以下「当院」という）は、当院と地域医療機関との機能の役割を踏まえ、相互の密接な連携と協力により、良質な医療を地域に提供することを目的といたします。

また、地域医療連携を推進することにより、患者と医師及び医療機関との間の信頼関係を確立するとともに、それぞれの機能の向上を図ることを目的といたします。

連携医の登録

当院の地域医療連携の推進に賛同される医療機関及び医師は、連携医として登録させていただきます。

登録手続きは、当院「地域医療連携室」より登録手続き関連書類を送付いたしますので、必要事項を記入のうえ、提出いただきます。（登録手続き終了後、登録医証を発行いたします。）

連携医の登録期間

連携医の登録期間は1年間とし、以降、連携医、当院の双方から特別の申し出がない場合には自動的に更に1年間延長いたします。

当院の役割・責務

- 当院は、地域の中核病院として急性期を中心とした医療を担い、連携医からの紹介患者を受け入れ、病状が安定した患者については、連携医に診療情報の提供を行い、患者を逆紹介させていただきます。
- 当院は地域医療を支援するため、共同診療病床の利用、医療機器の共同利用、共同研究の実施、病院情報の伝達、医療従事者の研修の場を提供させていただきます。

連携医の役割・責務

- 連携医より当院に患者紹介を行う場合、必要な患者情報を提供いただきます。
- 当院より患者の逆紹介を受けた場合、診療情報に基づき適切な治療が続けられるようお願いいたします。
- 当院保有の医療機器、診療病床、研修施設を共同利用することができます。また、当院主催の研修等に参加いただく機会を設けます。
- 当院で知り得た当院の情報および患者の個人情報、当院の承諾なしに院外に持ち出してはならないものとさせていただきます。

連携医の当院の利用等

○医療機器等の共同利用：連携医が患者に対し当院保有の医療機器を使用する検査のみを必要とする場合、当院はその依頼を受けて検査を実施し、検査後は連携医へ検査結果を報告するものといたします。

[主な検査] (1) CT検査
 (2) MRI検査
 (3) 超音波検査
 (4) 内視鏡検査
 (5) 生理検査
 (6) 核医学検査

○診療病床の共同利用：共同利用可能な診療病床（開放型病床）を5床確保しております。ご利用の際は、事前に当院の地域医療連携室にご連絡願います。

○施設・設備の共同利用：院内研修施設（図書室等）の利用ができます。ご利用の際は、事前に当院の地域医療連携室にご連絡願います。

○研修会等への参加：診療科公開カンファレンスやその他当院主催の研修会・勉強会に参加いただけます。主な研修会・勉強会の開催日程は当院ホームページに掲載のほか、開催内容に応じご案内いたします。

担 当 部 門

「日立総合病院 地域医療連携室」が担当いたします。

ご連絡先：○電話（直通）：0294-23-8343

○FAX : 0294-23-8412

開放病床（医師会病床）の管理運営に関する協定書

株式会社日立製作所日立総合病院の中で運営する開放病床（医師会病床）の管理運営について一般社団法人茨城県日立市医師会（以下「甲」という。）と株式会社日立製作所日立総合病院（以下「乙」という。）とは、次のとおり協定する。

（開放病床）

第1条 開放病床（医師会病床）は、1号棟3階、2号棟4階、本館棟5階、本館棟8階、本館棟10階に各々1床、計5床を設置する。

2 患者の病状によって乙の他病棟への収容は可能とする。

（管理運営）

第2条 病棟の管理は、乙が行う。

（運営の基本原則）

第3条 乙は、病棟の管理運営に当たっては、甲との連携を図りながら医療サービスを提供する。

（登録医及び院内主治医）

第4条 登録医（乙に患者を紹介し、当該患者について院外主治医となる甲に所属する医師をいう。以下同じ。）の医療行為は、院内主治医（登録医と共同で診療にあたる乙に所属する医師をいう。）と協議の上で行う。

2 登録医は来院時、地域医療連携室で所定の手続を行う。

（業務の内容）

第5条 乙の主たる業務の内容は、次のとおりとする。

- (1) 患者の収容
- (2) 患者に対する医療行為
- (3) 医師の生涯教育

（経費の負担）

第6条 診療に関する経費は、全て乙の負担とする。

（医療事故）

第7条 全ての医療行為により生じた事故は、乙が責任を持つ。

(職員の確保)

第8条 開放病床（医師会病床）にかかわる職員は乙が確保し、登録医との連絡調整は乙の地域医療連携室がこれに当たる。

(施設及び備品の整備)

第9条 施設及び備品の整備は、乙が行うものとする。

(運営協議会)

第10条 開放病床運営協議会（以下「協議会」という。）は、年2回定期的に開催するほか必要に応じて開催し、運営にかかわる諸問題について協議検討する。

- 2 委員は、甲・乙双方から選出された若干名をもって構成する。
- 3 協議会に会長をおき、会長は乙の院長が当たる。
- 4 会長が不在のときは、会長があらかじめ指名する委員がその職務を代行する。
- 5 協議会は、会長が招集する。

(その他)

第11条 この協定に定めない事項及びこの協定に関し疑問を生じた事項については、その都度、甲、乙協議して定める。

この契約を証するため、本書2通を作成し、甲・乙は記名押印の上、各1通を保有する。

平成28年8月1日

「甲」 住所 茨城県日立市東多賀町五丁目
氏名 一般社団法人 茨城県日立市
会長 星野 寿男

「乙」 住所 茨城県日立市城南町二丁目1番1号
氏名 株式会社日立製作所 日立総合病院
院長 奥村 和