

(様式例第11)

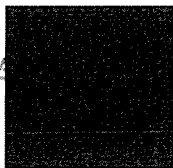
茨済発第 87 番号
令和 6年 10月 1日

茨城県知事 大井川 和彦 殿



住 所 水戸市双葉台 3-3-10

申請者

氏 名 社会福祉法人 恩賜財団 済生会支部 茨城県済生会
支部長 村田 

水戸済生会総合病院の地域医療支援病院の業務報告について

標記について、医療法第12条の2の規定に基づき、令和 5 年度の業務に関して報告します。

記

1 開設者の住所及び氏名

住所	〒311-4198 水戸市双葉台 3-3-10
氏名	社会福祉法人 <small>恩賜財団</small> 済生会支部 茨城県済生会 支部長 村田 実

(注) 開設者が法人である場合は、「住所」欄には法人の主たる事務所の所在地を、「氏名」欄には法人の名称を記入すること。

2 名称

社会福祉法人 <small>恩賜財団</small> 済生会支部 茨城県済生会

3 所在の場所

〒311-4198 水戸市双葉台 3-3-10	電話 (029) 254 - 5151
----------------------------	-----------------------

4 病床数

精神病床	感染症病床	結核病床	療養病床	一般病床	合計
床	床	床	床	432 床	432 床

取扱課 茨城県 医療政策課長 殿	経 由 機 関 名 水戸市保健所	経 由 第 24 号 6 年 10 月 2 日
------------------------	---------------------	----------------------------



5 施設の構造設備

施設名	設備概要	
集中治療室	(主な設備) 病床数 10 床	超音波診断装置、人工呼吸器、患者監視装置 血液ガス・電解質分析装置、除細動器、全身麻酔器 高低体温維持装置、ECMO、内視鏡
化学検査室	(主な設備)	全自動生化学分析装置、全自動化学発光免疫測定装置
細菌検査室	(主な設備)	全自動細菌検査システム、システム顕微鏡、 自動遺伝子解析装置
病理検査室	(主な設備)	密閉型自動包埋装置、病理診断支援システム
病理解剖室	(主な設備)	解剖台、写真撮影装置、電動解剖ノコ
研究室	(主な設備)	顕微鏡
講義室	室数 3 室	収容定員 200 人
図書室	室数 1 室	蔵書数 13,000 冊程度
救急用又は患者 搬送用自動車	(主な設備) 保有台数 2 台	除細動器、人工呼吸器、エアウェイスコープ ストレッチャー
医薬品情報管理室	[専用室の場合] [共用室の場合]	床面積 12 m ²

(注) 主な設備は、主たる医療機器、研究用機器、教育用機器等を記入すること。

(様式例第12) 他の病院又は診療所から紹介された患者に対し医療を提供する体制が整備されていることを証する書類及び救急医療の提供実績

1. 地域医療支援病院紹介率及び地域医療支援病院逆紹介率

地域医療支援病院紹介率	77.4 %	算定期間	令和 5年 4月 1日～ 令和 6年 3月 31日
地域医療支援病院逆紹介率	123.1 %		
算出根拠	A : 紹介患者の数	11,018 人	
	B : 初診患者の数	14,233 人	
	C : 逆紹介患者の数	17,525 人	

(注) 1 「地域医療支援病院紹介率」欄は、AをBで除した数に100を乗じて、小数点以下第1位まで記入すること。

(注) 2 「地域医療支援病院逆紹介率」欄は、CをBで除した数に100を乗じて、小数点以下第1位まで記入すること。

(注) 3 それぞれの患者数については、前年度の延数を記入すること。

(様式例第13) 救急医療を提供する能力を有することを証する書類

1 重症救急患者の受入れに対応できる医療従事者の確保状況

(令和5年4月1日時点)

No.	職種	氏名	勤務の態様	勤務時間	備考	
1	医師		常勤 非常勤	専従 非専従	8:30~17:00	救急科医師
2	医師		常勤 非常勤	専従 非専従	8:30~17:00	救急科医師
3	医師		常勤 非常勤	専従 非専従	8:30~17:00	救急科医師
4	医師		常勤 非常勤	専従 非専従	8:30~17:00	救急科医師
5	医師		常勤 非常勤	専従 非専従	8:30~17:00	救急科医師
6	医師		常勤 非常勤	専従 非専従	8:30~17:00	救急科医師
7	医師		常勤 非常勤	専従 非専従	8:30~17:00	救急科医師
8	医師		常勤 非常勤	専従 非専従	8:30~17:00	診療部長 循環器内科医師
9	医師		常勤 非常勤	専従 非専従	8:30~17:00	副院長 消化器内科医師
10	医師		常勤 非常勤	専従 非専従	8:30~17:00	副院長 腎臓内科医師
11	医師		常勤 非常勤	専従 非専従	8:30~17:00	外科医師
12	医師		常勤 非常勤	専従 非専従	8:30~17:00	院長 整形外科医師
13	医師		常勤 非常勤	専従 非専従	8:30~17:00	形成外科医師
14	医師		常勤 非常勤	専従 非専従	8:30~17:00	脳外科医師
15	医師		常勤 非常勤	専従 非専従	8:30~17:00	副院長 心臓血管外科医師
16	医師		常勤 非常勤	専従 非専従	8:30~17:00	副院長 産婦人科医師
17	医師		常勤 非常勤	専従 非専従	8:30~17:00	副院長 眼科医師
18	医師		常勤 非常勤	専従 非専従	8:30~17:00	院長補佐 泌尿器科医師

19	医師		常勤 非常勤	専従 非専従	8:30~17:00	麻酔科医師
----	----	--	-----------	-----------	------------	-------

2 重症救急患者のための病床の確保状況

優先的に使用できる病床	10床
専用病床	10床

(注) 一般病床以外の病床を含む場合は、病床区分ごとに記載すること。

3 重症救急患者に必要な検査、治療を行うために必要な診療施設の概要

施設名	床面積	設備概要	24時間使用の可否
放射線技術科	765.58 m ²	(主な設備) MRI、CT ポータブルX線装置	可
手術室	506.87 m ²	(主な設備) 手術室 9室 超音波診断装置、麻酔器、 血ガス・電解質分析装置、 除細動器、人工心肺、 気管支鏡	可
臨床検査科	502.17 m ²	(主な設備) 全自動生化学分析装置 全自動化学発光免疫測定装置	可
ICU	653.94 m ²	(主な設備) 超音波診断装置、人工呼吸器 血ガス・電解質分析装置 除細動器、ECMO、内視鏡	可
EHCU	301.4 m ²	(主な設備) 超音波診断装置、人工呼吸器 血ガス・電解質分析装置 除細動器、ECMO、内視鏡	可
ER	354.8 m ²	(主な設備) 超音波診断装置、人工呼吸器 血ガス・電解質分析装置 除細動器	可

4 備考

救命救急センター

(注) 特定の診療科において、重症救急患者の受入体制を確保する場合には、その旨を記載すること。

既に、救急病院等を定める省令（昭和39年厚生省令第8号）に基づき都道府県知事の救急病院の認定を受けている病院、救急医療対策の設備事業について（昭和52年7月6日付け医発第692号厚生省医務局長通知）に基づき救急医療を実施している病院にあっては、その旨を記載すること。

5 救急医療の提供の実績

救急用又は患者輸送自動車により搬入した救急患者の数	3,327 人 (1,931 人)
上記以外の救急患者の数	4,584 人 (1,106人)
合計	7,911 人 (3,037 人)

(注) それぞれの患者数については、前年度の延べ数を記入すること。

括弧内には、それぞれの患者数のうち入院を要した患者数を記載すること。

6 救急用又は患者輸送用自動車

救急用又は患者輸送用自動車	2 台
---------------	-----

(様式例第14) 地域医療従事者による診療、研究又は研修のための利用（共同利用）のための体制が整備されていることを証する書類

1 共同利用の実績

共同診療（共同利用医療機関）			
水戸市医師会病棟	医療機関	73 件	372 人
	病床利用率	80.2 %	
開設者と直接関係ない医療機関		73 件	372 人
	病床利用率	80.2 %	
医療機器共同利用			
CT 77 件、MRI 83 件、RI 12 件、骨密度 19 件			

(注) 前年度において共同利用を行った実績がある場合において、当該前年度の共同利用を行った医療機関の延べ数、これらの医療機関のうち開設者と直接関係のない医療機関の延べ数、共同利用に係る病床の病床利用率を明記すること。

2 共同利用の範囲等

建物	3南病棟（共同利用病床）、放射線科（CT, MRI, RI, 骨密度） その他必要な部分
----	---

(注) 当該病院の建物の全部若しくは一部、設備、器械又は器具のうち、共同利用の対象とする予定のものを明記すること。

3 共同利用の体制

ア 共同利用に関する規定の有無 有 無

イ 利用医師等登録制度の担当者 氏名: [REDACTED]

職 種: 水戸市医師会病棟秘書

(注) 共同利用に関する規定が有る場合には、当該規定の写しを添付すること。

4 登録医療機関の名簿 (別紙1) 登録医療機関の名簿参照

医療機関名	開設者名	住 所	主たる診療科名	地域医療支援病院開設者との経営上の関係

注 当該病院と同一の2次医療圏に所在する医療機関のみ記入すること。

常時共同利用可能な病床数	50 床
--------------	------

(様式例第15) 地域医療従事者の資質の向上を図るための研修を行わせる能力を有することの証明

1 研修の内容

(別紙2) 令和5年度 研修内容一覧参照

2 研修の実績

(1) 地域の医療従事者への実施回数	15 回
(2) (1) の合計研修者数	559 人

(注) 1 研修には、当該病院以外の地域の医療従事者が含まれるものを記入すること。

(注) 2 (2) には、前年度の研修生の実数を記入すること。

3 研修の体制

- ア 研修プログラムの有無 有・無
 イ 研修委員会設置の有無 有・無
 ウ 研修指導者

(令和5年4月1日時点)

研修指導者氏名	職 種	診療科	役 職 等	臨床経験数	特 記 事 項
	医師	整形外科	院長	34 年	
	医師	脳神経外科	顧問	43 年	
	医師	消化器内科	技術顧問	40 年	
	医師	心臓血管外科	副院長	40 年	
	医師	眼科	副院長	36 年	
	医師	腎臓内科	副院長 血液浄化センター長	29 年	
	医師	産婦人科	副院長 総合周産期母子医療 センター長	31 年	
	医師	循環器内科	臨床研修センター長兼 主任部長兼 血管内治療グループ長	27 年	教育主任者
	医師	救急科	救命救急センター長	32 年	
	医師	麻酔科	手術部長	39 年	
	医師	小児科	顧問	46 年	
	医師	形成外科	主任部長	28 年	
	医師	外科	主任部長	31 年	
	医師	泌尿器科	院長補佐	36 年	
	医師	病理診断科	顧問	47 年	
	医師	緩和ケア	顧問	45 年	

(注) 教育責任者については、特記事項欄にその旨を記載すること。

4 研修実施のための施設及び設備の概要

施 設 名	床 面 積	設 備 概 要
丹野ホール	175.89 m ²	(主な設備) 視聴覚装置、机、椅子
3階 第1会議室	48.2 m ²	(主な設備) 視聴覚装置、机、椅子
3階 第2会議室	40.6 m ²	(主な設備) 視聴覚装置、机、椅子
医師会病棟	45.65 m ²	(主な設備) 視聴覚装置、机、椅子
周産期センター	15.29 m ²	(主な設備) 机、椅子

(様式例第16) 診療並びに病院の管理及び運営に関する諸記録の管理方法

管理責任者氏名	事務部長	
管理担当者氏名	事務部副部長兼医事一課長	

		保管場所	分類方法
診療に関する諸記録 病院日誌、各科診療日誌、処方せん、手術記録、看護記録、検査所見記録、エックス線写真、紹介状、退院した患者に係る入院期間中の診療経過の要約		事務部 (医事課・カルテ室)	文書管理規定による
病院の管理及び運営に関する諸記録	共同利用の実績	地域医療連携室	/
	救急医療の提供の実績	事務部 総務課	
	地域の医療従事者の資質の向上を図るための研修の実績	地域医療連携室	
	閲覧実績	事務部 医事課	
	紹介患者に対する医療提供及び他の病院又は診療所に対する患者紹介の実績の数を明らかにする帳簿	地域医療連携室	

(注) 「診療に関する諸記録」欄には、個々の記録について記入する必要はなく、全体としての管理方法の概略を記入すること。

(様式例第17) 診療並びに病院の管理及び運営に関する諸記録の閲覧方法に関する書類

閲覧責任者氏名	事務部長	██████████
閲覧担当者氏名	事務部副部長兼医事一課長	██████████
閲覧の求めに応じる場所	医事課窓口	
閲覧の手続の概要		
当院文書管理規定により必要書類に記載し管理者の承認を得る。		

前年度の総閲覧件数		43 件
閲覧者別	医師	件
	歯科医師	件
	地方公共団体	件
	その他	43 件

(様式例第18) 委員会の開催の実績

委員会の開催回数	1回	
委員会における議論の概要		
<p>第29回地域医療支援病院運営委員会（新型コロナウイルス感染拡大防止のためWeb開催）</p> <ol style="list-style-type: none">1. 日時 令和6年3月14日（木）2. 出席者 水戸市長 大洗町長（代理） 城里町長 水戸市保健所長 茨城県中央保健所所長 水戸市消防局長 水戸市医師会長 茨城県信用保証協会専務理事 水戸済生会総合病院長 水戸済生会総合病院副院長 事務局 8名3. 議事概要 事業実績報告 紹介率・逆紹介率の推移 医療機器共同利用の推移 救急医療の提供に関する事 地域の医療従事者に対する研修の実施に関する事 診療録の管理・閲覧に関する事 患者に対する相談体制に関する事 その他地域医療支援に関する事		

(注) 委員会の開催回数及び議論の概要については、前年度のものを記載すること。

(様式例第19) 患者相談の実績

患者相談を行う場所	医療相談室
主として患者相談を行った者 (複数回答可)	医療ソーシャルワーカー
患者相談件数	2,846 件
患者相談の概要	
<ul style="list-style-type: none">・ 経済的問題 (医療費、生活費)・ 社会的問題 (身元引受、職場、家族関係、介護生活)・ 心理的問題 (危機状況の受容)・ 退院支援 (転院先、介護施設、在宅退院)・ 医療制度・福祉制度の援助	

(注) 患者相談の概要については、相談内容を適切に分類し記載するとともに、相談に基づき講じた対策等があれば併せて記載すること。また、個人が同定されないよう配慮すること。

(様式第 20)

その他の地域医療支援病院に求められる取組みに関する書類（任意）

1 病院の機能に関する第三者による評価

① 病院の機能に関する第三者による評価の有無	有・無
・評価を行った機関名、評価を受けた時期 日本医療機能評価機構 機能種別版評価項目3rdG:Ver. 2.0	
・評価を受けた時期 令和元年5月17日	

(注) 医療機能に関する第三者による評価については、日本医療機能評価機構等による評価があること。

2 果たしている役割に関する情報発信

① 果たしている役割に関する情報発信の有無	有・無
・ホームページにて当院の役割・診療内容・診療実績等の情報を発信。	
・広報誌（済生みと）を定期的に発行し院内に掲示板及び連携医等に配布。	

3 退院調整部門

① 退院調整部門の有無	有・無
・地域医療支援部において、退院調整担当者として病棟を横断的にラウンドしている。	
また、各病棟より入院時評価表を活用し、在宅調整の必要な患者を抽出し退院調整を行っている。	

4 地域連携を促進するための取組み

① 地域連携クリティカルパスの策定	有・無
・大腿骨頸部骨折地域連携クリティカルパス	
・『大腿骨近位部骨折県央ネットワーク定例会』と称し、急性期病院と回復期病院が合同で年3回会議を開催。	

(別紙1) 登録医療機関の名簿

医療機関名	開設者名	住所	主たる診療科	地域医療
黒羽内科医院	黒羽 昭夫	水戸市曙町10-30	内、呼、循、消	無
阿部内科医院	阿部 精二郎	水戸市笠原町1967-1	内、児、アレ	無
五十嵐小児科医院	五十嵐 武雄	水戸市笠原町1670-1	児	無
岩崎病院	岩崎 秀生	水戸市笠原町1664-2	婦、産、内	無
岩間東華堂クリニック	岩間 誠	水戸市泉町3-1-30	内、消、皮	無
上甲医院	上甲 宏	水戸市本町3-1-8	外、内、肛	無
関口内科クリニック	関口 達彦	水戸市本町3-20-8-202	循、内、児	無
水戸中央クリニック	野口 良輔	水戸市柳町1-15-1	透析、内、皮、整	無
脳神経外科 山田醫院	山田 隆	水戸市渡里町2689-1	脳	無
あいん常澄医院	出口 葉子	水戸市下大野町長堀5360	内、児、整、皮	無
浅川医院	浅川 昌洋	水戸市東原2-8-25	呼、内、消	無
秋山クリニック	秋山 三郎	水戸市中丸町609-1	外、内、胃、整	無
いたけ内科クリニック	飯竹 一広	水戸市見川町2131-1976	内、胃、循	無
いぐち皮フ科形成外科クリニック	井口 聖一	水戸市酒門町下千束1571-1	形外、整、美外	無
石井外科内科医院	石井 隆志	水戸市千波町1386	外、内、児	無
あかつか慶友メディカルクリニック	堂脇 慎一	水戸市河和田町4777-1	整、形外、美外	無
大場内科クリニック	小林 正貴	水戸市酒門町275-3	内(腎)、泌、透	無
小貴医院	小貴 喜久子	水戸市大塚町1857-3	内、循、放	無
笠原中央クリニック	大久保 秀樹	水戸市笠原町565-7	内、消、胃、児	無
兼子内科クリニック	兼子 裕一	水戸市上水戸1-7-25	内、呼、消、循	無
金敷内科医院	金敷 博文	水戸市平須町1-27	内、皮	無
加畑医院	加畑 治	水戸市千波町2867-82	外、内、循、泌	無
川島耳鼻咽喉科医院	川島 真	水戸市元吉田町1635-2	耳	無
河内クリニック	河内 重人	水戸市金町3-1-17	内、呼、消、皮	無
くらのクリニック	蔵野 康造	水戸市堀町916-10	内、循、皮	無
県庁前耳鼻咽喉科クリニック	小野 多知夫	水戸市笠原町1602-3	耳、アレ	無
五味洲内科医院	五味洲 大平	水戸市堀町1133-52	内	無
三枝整形外科内科	原 康治	水戸市平須町1840-1	整、内	無
さかと内科・胃腸科クリニック	鈴木 卓爾	水戸市酒門町263	消、内、循、呼	無
佐藤クリニック	佐藤 力	水戸市平須町2-77	内、消	無
神保内科小児科医院	神保 智	水戸市堀町954-6	内、児	無
鈴木皮フ科	鈴木 重興	水戸市東台1-8-15	皮	無
中央ますいクリニック	松前 孝幸	水戸市五軒町2-4-22	麻、リハ、整、内	無
土沢整形外科	土沢 忠正	水戸市酒門町494-1	整	無
つかだ眼科医院	塚田 孝子	水戸市宮町2-1-8	眼	無
ときわクリニック	鈴木 正之	水戸市袴塚1-1-24	皮	無
内科 石川医院	石川 至	水戸市緑町1-8-21	内	無
長田医院	長田 省一	水戸市大足町980	内、外、整、胃	無
中村整形外科医院	中村 尚	水戸市堀町1153-3	整	無
西宮医院	西宮 克明	水戸市新莊2-9-9	内、外、糖内、心内	無
浜野こどもクリニック	浜野 雄二	水戸市けやき台3丁目48-2	児	無
林整形外科医院	林 健人	水戸市浜田2-11-11	整	無
平野こどもクリニック	根本 厚子	水戸市中丸町333-1	児	無
ふたば内科クリニック	荒木 誠	水戸市双葉台4-173-5	内、神内	無
本多眼科医院	本多 捷郎	水戸市梅香2-1-23	眼	無
松本クリニック	松本 尚志	水戸市大塚町1879-6	内、消	無
丸山小児科・皮フ科	丸山 剛志	水戸市南町2-3-31	児、皮	無
水戸吉沢小児科クリニック	石井 一元	水戸市吉沢町283-1	内	無
水戸うちばら内科クリニック	松永 肇	水戸市中原町西135イオン水戸内原SC1F	内	無
皆川医院	皆川 憲弘	水戸市笠原町995-102	外、内、腎、肛、皮	無
宮本小児科医院	宮本 幹夫	水戸市千波町375-5	児	無
山縣産婦人科	大坪 保雄	水戸市千波町371-4	産、婦	無
山口クリニック	山口 哲	水戸市河和田1丁目1640-1	泌、内	無
秋山整形外科医院	秋山 正博	水戸市柵町3-2-57	整	無
打越内科クリニック	打越 康郎	水戸市青柳町4064-2	内、消、循	無
内田耳鼻咽喉科医院	内田 郁	水戸市新莊1-3-15	耳	無
江幡産婦人科病院	江幡 秀光	水戸市備前町4-11	産婦人科、内、麻	無
小野クリニック	小野 久之	水戸市元吉田町2576-6	内、外、整、皮	無
神長クリニック	神長 憲宏	水戸市笠原町101-1	消、内	無
小関外科胃腸科医院	小関 廣明	水戸市千波町347-1	外、内、胃、整、皮、泌	無
佐々木クリニック	佐々木 明	水戸市河和田1丁目1828-10-101	泌、内	無
丹野病院	丹野 英	水戸市酒門町4887	内、外、整、児、泌、放、リハ	無
高木内科整形外科医院	高木 泰	水戸市大塚町1504-1	内、循、整、リハ、放	無
たち医院	館 治彦	水戸市内原町47-1	内、児、皮、呼	無
内藤クリニック	内藤 春雄	水戸市文京2-2-34	精神、神経	無
林眼科	林 誠一郎	水戸市赤塚1-1997-103	眼	無
みなみ赤塚クリニック	高橋 秀夫	水戸市河和田町4940	内	無
飯田内科医院	飯田 信之	水戸市本町2-10-10	内	無
飯田内科クリニック	飯田 宏	水戸市新原1-19-43	内、呼、心内、消	無
健康文化会 菊地医院	菊地 清樹	水戸市赤塚1-386-12	外、消	無

(別紙1) 登録医療機関の名簿

誠順会クリニック健康の社	細田 弥太郎	水戸市千波町1250	外、内、消、児、脳、整	無
坂本内科医院	坂本 浩一	水戸市見川2-192-3	内、循、消、呼	無
藤原内科医院	藤原 章	水戸市見川町2131-1475	内、胃	無
福井内科クリニック	福井 利章	水戸市河和田町2-8-1	内、循、消、呼	無
皆川整形外科医院	皆川 敦	水戸市千波町901-1	整	無
やましたクリニック	山下 雄幸	水戸市赤塚1-1才久1F110-2	心、内、皮	無
植野産婦人科医院	植野 信水	水戸市五軒町2-3-7	産、婦	無
かさの内科医院	笠野 哲夫	水戸市文京1-11-9	内、消、循	無
城こどもクリニック	城 一也	水戸市赤塚1-16入口赤塚W棟A-102	児	無
田中内科医院	田中 剛	水戸市千波町2267-2	内、呼、消、放	無
中央泌尿器科クリニック	工藤 貴正	水戸市青柳町4052-6	泌、内	無
仲本内科クリニック	仲本 信也	水戸市洪井町248-2	内	無
野寺内科医院	野寺 博志	水戸市石川4-4033-7	内	無
神代内科医院	神代 秀爾	水戸市平須町1820-80	内、呼、消、胃	無
住吉クリニック病院	山口 巖	水戸市住吉町193-97	内、透	無
塙内科呼吸器科医院	塙 充弘	水戸市東野町260-6	内、呼	無
福田小児科	福田 守邦	水戸市酒門町3155-4	児	無
水戸中央病院	大河内 信弘	水戸市六反田1136-1	無
みと南ヶ丘病院	佐藤 駿吾	水戸市元吉田町1057-1	内、児、消、循、放	無
井上医院	井上 幸一	水戸市西原2-17-32	内、消、循、放	無
大久保病院	大久保 秀紀	水戸市石川4-4040-32	内、呼、消、児、放	無
城南病院	菊地 修司	水戸市城南3-15-17	内、外、リハ、泌、整	無
城南病院附属クリニック	川辺 あずさ	水戸市城南3-15-8	内、児、外、循、消、呼、透	無
青柳病院	青柳 兼之	水戸市柳町2-10-11	循、内	無
小沢眼科内科病院	田中 裕一朗	水戸市吉沢町246-6	眼、内	無
高根耳鼻咽喉科医院	高根 宏展	水戸市泉町3-7-1	耳	無
石島整形外科医院	石島 弘之	水戸市青柳町505	整、リハ、内	無
内科 江幡医院	江幡 敦子	水戸市上水戸3-5-22	内、神	無
たかやす内科医院	高安 久美子	水戸市平須町1814-181	内、児	無
勝田病院	石山 純司	ひたちなか市中根小砂5125-2	内、呼、神、循、外、整、婦、小	無
那珂クリニック	松川 秀樹	那珂市中台719-1	泌、内、透	無
あやべ内科医院	綾邊 健彦	ひたちなか市西大島2-12-14	内、リウ、アレ	無
小豆畑病院	小豆畑 丈夫	那珂市菅谷605	内、呼、神、内、婦、整、透、小	無
石塚地方病院	山崎 貴彦	東茨城郡城里町石塚1337	内、リウ、外、整、泌	無
植村整形外科クリニック	植村 渉	東海村舟石川689-7	整	無
うどの眼科	鶴殿 徹男	那珂市菅谷2991-1	眼	無
えびすクリニック	胡居 郁朗	那珂市竹ノ内2-14-6	内、消	無
小川南病院	諸岡 信裕	小美玉市小川733	内、呼、消、児、放	無
太田病院	石川 主税	常陸太田市中城町173	内、呼、消、児、放	無
大串医院	大串 利弘	常陸大宮市山方928	内、外	無
おいかわクリニック	及川 舜	ひたちなか市堀口616-5	内、泌	無
大曾根内科小児科	大曾根 卓	常陸大宮市栄町1345	内、児	無
笠間耳鼻咽喉科	上山 宣宏	笠間市笠間1107-4	耳	無
勝田整形外科医院	小宅 千恵郎	ひたちなか市東大島4-4-13	整	無
亀山医院	亀山 秀人	ひたちなか市馬渡3283-2	内、消、外、胃	無
木村医院	中馬 基武	那珂市瓜連451-2	内	無
さがわ皮膚科	佐川 曜子	那珂市菅谷663-136	皮	無
佐藤内科クリニック	佐藤 桂子	ひたちなか市高野2441-6	内	無
立原耳鼻咽喉科	立原 成久	ひたちなか市中根3648-1	耳	無
塙医院	塙 直樹	笠間市八雲2-4-11	内、児、リハ、リウ	無
はやかわクリニック	早川 清一郎	ひたちなか市津田1952-1	婦	無
原レディスクリニック	原 崇文	ひたちなか市笹野町2-11-10	婦	無
広沢クリニック	広沢 邦浩	東茨城郡城里町上入野2427-1	内、外、児、放	無
ますおか内科クリニック	増岡 健志	ひたちなか市外野1-35-17	内、循	無
武藤医院	武藤 紀元	笠間市平町1635-1	内、児、皮	無
武藤小児クリニック	武藤 文男	東海村石神内宿2245-10	児	無
樺山診療所	坏 正紀	鉾田市樺山576-27	総診	無
諸岡医院	諸岡 俊彦	那珂市瓜連1149	内	無
やまき内科クリニック	山木 万里郎	ひたちなか市津田東2-7-8	内、腎	無
山崎クリニック	山崎 雅文	ひたちなか市赤坂12391	内、外、整、皮	無
山本内科小児科医院	山本 正克	笠間市東平4-5-34	内、児、胃、循	無
吉成医院	吉成 尚	久慈郡大子町大子813-1	内、整、リハ	無
四方医院	四方 達郎	ひたちなか市春日町12-2	内、循、肛、胃、外	無
渡辺医院	平山 殖	常陸太田市西三町2121	内、児	無
一貫堂クリニック	矢数 とも子	常陸大宮市下町3993	内、皮、心内	無
井出整形外科内科クリニック	井出 誠	東茨城郡茨城町小堤1143-1	整、内、外、リハ、外、胃	無
太田皮フ科	太田 祐一	笠間市笠間179	皮	無
小野瀬医院	小野瀬 好良	那珂市後台1829-5	整、リハ、内	無
上久保医院	上久保 一夫	常陸大宮市東富町466	内、児	無
くぼたクリニック	久保田 仁	常陸太田市金井町3566	耳、アレ	無
さくら水戸クリニック	庄司 敏	ひたちなか市東石川1581	内、腎、透	無

(別紙1) 登録医療機関の名簿

菅谷医院	菅谷 るみ子	笠間市下郷4425-37	内、外、児、胃、整、皮	無
たきもとクリニック	滝本 浩俊	鉾田市汲上3128	内、循	無
沼田内科クリニック	斎藤 渉	ひたちなか市津田2829-5	内、呼、消、循、児	無
ねもとクリニック	根本 賢	笠間市大田町215-13	内、外、胃、肛、リハ	無
根本産婦人科	根本 央	笠間市八雲1-4-21	産、婦、内、児	無
ブレインピア南太田	河野 拓司	常陸太田市谷河原町1183-1	脳	無
保内郷メディカルクリニック	櫻山 拓雄	久慈郡大子町大子824	内、外、皮、耳、消、麻	無
わたなべ内科クリニック	渡辺 則道	ひたちなか市稲田38-1	内	無
磯医院	磯 長光	笠間市稲田2272	内、呼、消、胃、循、アレ	無
瓜連中央医院	寺門 武文	那珂市瓜連1647	内、皮、外、整	無
梅里クリニック	梅里 義博	笠間市下郷4468	内、児、皮、アレ	無
川崎クリニック	杉本 浩一	常陸太田市木崎二町2040	内、外、循、消、リハ	無
河村医院	河村 一敏	笠間市笠間223	内、外、整	無
久保田病院	藤原 眞澄	久慈郡大子町大子799	内、外、消、整、腎、皮膚	無
小浜産婦人科クリニック	小崎 俊男	ひたちなか市堀口616	婦	無
志村大宮病院	鈴木 邦彦	常陸大宮市上町313	内、整、皮、耳、婦、泌	無
関内科医院	関 雅彦	ひたちなか市大平4-2-6	内、循、呼、児	無
佐竹南台菜のはなクリニック	梅原 裕	常陸太田市天神林町870-245	内、児、整、外	無
はなわ内科クリニック	塙 篤美	那珂市額田南郷34-3	内、皮、泌	無
堀越医院	堀越 伊知郎	東茨城郡茨城町長岡3317-22	内、外、整、皮、泌、肛	無
本多内科・循環器科医院	本多 教章	笠間市福島396	内、循	無
常陸大宮市国民健康保険美和診療	市毛 博之	常陸大宮市高部5281-1	内、児	無
わたなべ整形外科	渡邊 行彦	笠間市鯉淵6266-140	整	無
いけうち医院	池内 利夫	笠間市笠間1200	内、心内、呼、消、循	無
石本病院	藤枝 邦昭	笠間市石井2047	胃、内、外、皮、泌	無
大山病院	大山 祥	常陸太田市金井町4810	内、外、整、皮、心、腎、整	無
海原医院	海原 正宏	ひたちなか市稲田221-5	内、循、児	無
佐藤医院	橋本 紀子	笠間市笠間981-8	内、呼、児、循	無
西山堂病院	荷見 源成	常陸太田市木崎二町931-2	無
ひたちの中央クリニック	尾内 映子	常陸太田市木崎二町931-6	内、児、整、皮、泌	無
ひたちなか母と子の病院	手島 研作	ひたちなか市大成町31-19	婦	無
藤咲整形外科医院	藤咲 裕	ひたちなか市足崎1474-257	整	無
山口内科クリニック	山口 明良	ひたちなか市東石川3379-13	内	無
寺山皮膚科・形成外科	寺山 栄	小美玉市羽鳥2716-27	皮、形	無
藤井病院	藤井 俊宥	常陸太田市金井町3670	内、外、児、肛、胃、耳	無
馬渡眼科	金成 拓二	ひたちなか市馬渡向野2768-2	眼	無
石橋内科医院	石橋 正二郎	笠間市鯉淵6268-102	内、循	無
加瀬病院	加瀬 芳夫	ひたちなか市市毛835	婦	無
笠間眼科	関 由美子	笠間市笠間近森4329-2	眼科	無
神里医院	小田切 美知子	笠間市笠間1256	内、児、循、消、アレ	無
小林医院	小林 肇	常陸太田市町田町2093	内、児、外、皮	無
誠潤会 水戸病院	土田 博光	水戸市袴塚3丁目2787-9	内、外、救	無
巴診療所	謝花 充	鉾田市上富田52-1	内、消、児	無
根本眼科	根本 龍司	常陸太田市金井町3694-5	眼	無
ののがき脳神経外科クリニック	伊藤 聡	那珂市中台749-3	脳	無
住吉クリニック病院附属大宮診療所	庄司 有希	常陸大宮市姥賀町559-5	脳	無
恵愛小林クリニック	小林 学	ひたちなか市幸町16-1	内、外、循	無
つちだ内科泌尿器科クリニック	土田 誠	ひたちなか市馬渡3841-10	内、泌	無
水野医院	水野 欽司	那珂市西木倉13-1	内	無
石田外科医院	石田 哲郎	水戸市東原2-7-39	外、胃	無
大久保内科小児科医院	大久保 政明	水戸市自由ヶ丘3-59	内、児	無
鈴木産婦人科医院	佐藤 正	水戸市東台1-10-19	産、婦	無
常陸クリニック	常井 実	笠間市旭町472-1	透	無
西山堂慶和病院	荷見 澄子	那珂市鴻巣3247-1	内、呼、循、外、整	無
高瀬医院	神代 千佳子	笠間市安居1291	内、消、児、放	無
小美玉市医療センター	小野 陸	小美玉市中延651-2	内、外、呼、整、皮、心、腎、整	無
さわ西クリニック	鈴木 謙一	ひたちなか市高場5丁目4-20	泌	無
葉山産婦人科	葉山 国千	鹿嶋市宮中1995-25	婦	無
谷口内科医院	谷口 恭亮	東茨城郡茨城町上石崎4230-2	内	無
水戸皮膚科クリニック	坂元 征行	水戸市松ヶ丘1-4-30	皮	無
医療法人 根本医院	根本 義勝	常陸太田市久米町200	内、呼、消、循、児、耳	無
原外科医院	原 毅	水戸市東台1-12-13	外、胃、循	無
あさひクリニック	稲葉 治樹	笠間市旭町108-6	内、呼、児、皮	無
沢田医院	沢田 俊道	水戸市吉沢町354-39	皮	無
さかた医院	阪田 実利	東茨城郡大洗町磯浜町3451-1	内、児、脳	無
皮膚科 森医院	森 雅史	水戸市見和1-321	皮	無
五味洲整形外科	五味洲 文雄	水戸市河和田町821-1	整	無
志村病院	伊藤 公一	水戸市五軒町1丁目5番11号	脳、神、整、消	無
小泉医院	小泉 恵洋	常陸大宮市上町909-1	内、外、皮、肛、リハ	無
那珂中央クリニック	遠藤 由美	那珂市飯田1733-1	内	無
丹治医院	丹治 正男	常陸大宮市東富町3046-9	内、循、胃、肛、泌	無

(別紙1) 登録医療機関の名簿

石崎病院附属緑町クリニック	田中 芳郎	水戸市緑町3-5-44	精、神	無
鈴木呼吸器科内科	鈴木 浩一	那珂市中台749-4	内、呼	無
村立東海病院	薄井 尊信	那珂郡東海村村松 2081-2	内、外、整、耳、婦、リハ	無
関皮膚科クリニック	関 正計	水戸市千波町1440-5	皮	無
大平医院	大平 征二	ひたちなか市八幡町9-7	内、消	無
宮川内科クリニック	宮川 隆敏	水戸市泉町2-3-2 中央ビル7F	内、放、児	無
せつクリニック	薛 康弘	東茨城郡城里町石塚503-11	内、外、消、肛	無
田口同仁クリニック	田口 雅一	水戸市内原町910-1	内、麻、リハ	無
岩佐医院	岩佐 秀一	久慈郡大子町大子1828-7	産、婦、児、内	無
笠間中央クリニック	佐藤 寿加	笠間市福原3633-3	透	無
つだ中央クリニック	高橋 宜正	ひたちなか市津田3728-1	内	無
石渡産婦人科病院	石渡 勇	水戸市上水戸1-4-21	産、婦	無
鈴木眼科医院	鈴木 庸一	水戸市城南2-4-11	眼	無
山本整形外科	荒川 重光	水戸市千波町478-3	整	無
しらべクリニック	調 徳也	東茨城郡城里町上環886-1	内、児、皮	無
城里町国保七会診療所	上井 雅哉	東茨城郡城里町小勝516	内、児、外、皮、泌	無
小宅内科医院	小宅 達也	那珂市菅谷4370-2	内	無
中山整形	中山 喬司	ひたちなか市東石川3-15-10	整	無
前田病院附属腎透析センター	前田 伸樹	鹿嶋市宮中5201	透	無
美野里病院	金正出	小美玉市西郷地1462	内、外、整、脳、皮	無
石岡ひかりクリニック	薛 光明	石岡市東大橋1898-5	胃、外、内、肛	無
高村外科医院	高村 光一	常陸大宮市山方1117-1	外	無
かさの小児クリニック	笠野 保夫	水戸市袴塚3-1-15	児	無
さいとう内科	斎藤 智彦	水戸市東野町491-12	内	無
東海クリニック	榎本 峰生	那珂郡東海村舟石川944	内	無
小吹内科	渡辺 一央	水戸市小吹町2284-7	内	無
立枝内科医院	立枝 倫太郎	水戸市青柳町3735	内	無
上杉医院	俣野 重雄	鉾田市鉾田1635-1	内、外	無
勝田皮膚科クリニック	柳澤 宏美	ひたちなか市大成町35-1	皮膚	無
けやき整形外科	丹藤 幸作	水戸市酒門町1574-4	整	無
草野眼科医院	草野 達也	水戸市宮町1-3-38	眼	無
高嶋医院	高嶋 一	水戸市見川5-139-4	内	無
立川記念病院	高 順一	笠間市八雲2-12-14	外、整、内、形、泌、皮	無
さくらみちクリニック	高橋 卓夫	東茨城郡大洗町桜道253	内	無
太田ネフロクリニック	酒井 伸一郎	常陸太田市谷河原町字洪井1-1660	透	無
大橋病院	大橋 昭	水戸市見川町2131-1560	内、胃、外、肛	無
相川内科	相川 礼子	水戸市千波町212	内、消、循、放	無
那珂記念クリニック	遅野井 健	那珂市中台745-5	内、糖	無
青木クリニック	青木 清一	水戸市石川町3丁目4121-15	泌、内、皮	無
東関東クリニック	久保田 光博	水戸市白梅3-4-8	内	無
三愛クリニック	小島 三佳	水戸市小林町1186-60	内、消、糖	無
アイビークリニック	井上 宏司	ひたちなか市笹野町1-3-1	外、内、整、心外、リハ	無
希望ヶ丘ひきクリニック	比氣 利康	小美玉市中台843-10	内、消、児、外、肛、リハ	無
友部セントラルクリニック	飯島 秀郎	笠間市鯉淵6679-11	糖、内	無
おおひらクリニック	大平 直	水戸市笠原町1568-1	泌、内	無
いばらき診療所みと	西村 嘉裕	水戸市五軒町1丁目3-34	内	無
かもめ・日立クリニック	金田 史香	日立市東滑川町1-3186	透	無
かもめ・大津港クリニック	片寄 功一	北茨城市大津町北町字深田432-1	透	無
ブレインピア桜ヶ丘	横田 仁	東茨城郡茨城町奥谷1076	脳	無
かなやま耳鼻咽喉科クリニック	金山 亮治	水戸市内原町98-1	耳	無
菊池整形外科医院	菊池 久恵	水戸市見川4丁目457-1	整、心内	無
大洗海岸病院	家田 俊也	東茨城郡大洗町大貫町915	*****	無
ローズヴィラ水戸診療所	柏村 圭二	水戸市堀町1444-1	総診	無
マナ・クリニック	釧持 明	ひたちなか市中根4811-1	内	無
いばらき健康管理センター	小久保 恵美	水戸市見川町丹下一の牧	健診	無
あいざわクリニック	會澤 治	東茨城郡大洗町磯浜町1015-1	内、循、呼	無
おみたまクリニック	根本 一宏	小美玉市羽鳥2663-61	内、外	無
いばらき診療所とうかい	津本 順史	那珂郡東海村村松石神内宿1724-1	総診	無
いばらき診療所こづる	大須賀 幸子	東茨城郡茨城町小鶴127-1	内、神内、整	無
いばらき診療所ひたち	藤田 耕三	日立市久慈町2-6-37 仁平ビル1F	総診	無
いばらき診療所	廣田 桜子	ひたちなか市高場5-3-7	総診	無
杉並クリニック	小貫 啓二	石岡市杉並2-2-19	内、循、神内、外	無
さとう整形外科クリニック	佐藤 理行	常陸大宮市宇留野3090-4	整	無
エヌ・ティーククリニック	高山 慎吾	常陸大宮市中富町3104-14	内、消、循	無
大洗海岸コアクリニック	松村 典昭	東茨城郡大洗町大貫長903-1	内、外、整、脳、心、腎、婦、小児、リハ	無
上の原病院	小松崎 薫	桜川市上野原地新田159-2	内、外、整、精	無
いちょう坂クリニック	中島 道也	水戸市三の丸1-4-73 水戸京成ビル1F	内	無
ひたちなか海浜クリニック	植田 孔明	ひたちなか市馬渡3006-1	呼内	無
川上医院	川上 倅司	水戸市河和田町字高野坪862	内、神内	無
水戸ホームクリニック	齋藤 基	水戸市栄町1-10-10 レスカールマンション1F	総診	無
あいざわ循環器内科クリニック	會澤 彰	那珂市竹ノ内2-14-31	内、循	無

(別紙1) 登録医療機関の名簿

長倉内科・外科クリニック	長倉 成憲	筑西市玉戸1270-207	内、外	無
平和合しのはらクリニック	篠原 明	日立市諏訪町3-8-6	内	無
トモスみとクリニック	島 穂高	水戸市大工町1-2-3 トモスみとビル4F	内、泌	無
おあしす内科リウマチ科クリニック	太田 修二	日立市金沢町3-17-15	内、リウ	無
ひたちおおみやクリニック	横山 卓	常陸大宮市泉219-2	総診	無
おやけクリニック	小宅 康之	ひたちなか市馬渡2835-5	内、循、児	無
千波中央クリニック	橋爪 久美子	水戸市千波町1288-5	内、糖	無
こじま内科クリニック	小島 眞樹	水戸市米沢町918-11	内、消	無
勝又眼科クリニック	勝又 俊二	水戸市堀町1363-1	眼科	無
水戸あおぞらクリニック	黒川 泰任	水戸市河和田3丁目2337-12	総診	無
見和中央クリニック	阿久津 泰典	水戸市見和1丁目336-6	内、消	無
水戸心臓血管クリニック	佐々木 昭暢	水戸市姫子2-732-3	内、循	無
桜の郷クリニック	渡辺 孝治	東茨城郡茨城町桜の郷1400-5	内、消	無
メディカルGPクリニック横堀	伊藤 生二	那珂市横堀1291-29	内、外	無
まみ皮膚科クリニック	千葉 真美	茨城県水戸市河和田1-1664-1	皮	無
聖麗メモリアルひたちなか	岡部 慎一	ひたちなか市馬渡向野2835-2	脳	無
水戸ブレインハートセンター	畑山 徹	水戸市青柳町4028	内、循、脳、心外	無
田中循環器内科クリニック	田中 喜美夫	ひたちなか市津田2031-1078	内、循	無
きむら内科クリニック	木村 朋文	東茨城郡茨城町前田675	内	無
ブレインピアひたちなか	日野 健	ひたちなか市馬渡541-1	脳	無
緒方内科循環器クリニック	緒方 憲一	東茨城郡茨城町長岡3091-2	内、循	無
はねもと眼科	塙本 宰	水戸市浜田1-4-6	眼	無
メディカルケアクリニックかさま	関 忍	笠間市笠間1723-2	総診	無
おおぬきARTクリニック水戸	大貫 稔	水戸市三の丸3-11-1	婦	無
花小路診療所	宮尾 佳子	水戸市新荘3-5-6	総診	無
もみのき診療所	細谷 真人	水戸市新荘1-5-19	総診	無
クエストリウマチ膠原病内科クリニック	林 太智	茨城県水戸市宮町1-2-4 MYMビル4F	内、膠原	無
つなぐ皮膚科形成外科	諫山 哲也	水戸市内原町字竹ノ内1406-11	皮、形	無
かわわたクリニック	朴 秀吉	水戸市河和田町4382-56	内、外、消、乳	無
埼玉内科消化器科	塙 誠	那珂市後台3238-1	内、消、小、循、皮、心	無
サポートクリニックみと	齊藤 基	水戸市飯島町472	総診	無
友部内科クリニック	宮田 禮輔	笠間市東平3丁目1-21	内	無
いちげ十字路クリニック	庄司 敏	ひたちなか市市毛1153-1	透析、内、泌	無
ふじえだクリニック	藤枝 真司	笠間市東平3丁目1番40号	内、消	無
高安内科循環器科クリニック	高安 徹雄	水戸市河和田町4405-12	内、循	無
葉梨外科内科	葉梨 圭美	水戸市元吉田町376-8	外、内、胃、皮、リハ	無
川崎病院	川崎 俊一	日立市大和田町1862-2	内、消、腫、泌、内、外、婦	無
みと肛門クリニック	須田 和義	水戸市笠原町978-27 IPICビル2F	肛	無
会沢内科クリニック	白石 祐司	水戸市住吉町44-37	内、児、消	無
柳澤クリニック	柳澤 和彦	水戸市渡里町3010-3	内、外、胃、肛	無
尚仁会クリニック	及川 舜	ひたちなか市堀口616-1	内、消、腫、泌、外、整、産、リハ	無
なかの杜セントラルクリニック	増田 剛太郎	那珂市菅谷673-1	内、外、消	無
みらいメディカルクリニック水戸	寶住 與一	水戸市石川2丁目4046-1	総診	無
水戸あかつきクリニック	大館 敬一	水戸市下野町311-3	総診	無
曾野内科医院	曾野 浩治	ひたちなか市東大島4-16-17	内、消	無
グルコピアひたちなか	小俣 勝哉	ひたちなか市笹野町2丁目12-25	内、糖、内分泌	無
北水会記念病院	平澤 直之	水戸市東原3-2-1	*****	無

(別紙2)
研修の内容

症例検討会

開催日	演 題	演 者	出席人数
第321回 (R5.4.5) 19:00～ 司会 高久 秀哉	「緩和領域における大建中湯について ーオピオイド誘発性便秘症の一例」	(緩和ケア内科) 高久 秀哉	医師会10名
	「妊娠とCOVID-19感染」	(産婦人科) 飯場 萌絵	済生会29名
第322回 (R5.6.7) 19:00～ 司会 倉岡 節夫	「ガイドワイヤー補助下にTARFETを行い SGの偽腔内誤挿入を回避したA型解離の一例」	(心臓血管外科) 村岡 拓磨	医師会5名
	「循環器領域の集中治療(ECMOとIMPELLA)に ついて」	(循環器内科) 樋口 基明	済生会27名
第323回 (R5.7.5) 19:00～ 司会 宮永 直人	「傾向スコアを使った医学研究」	(泌尿器科) 安藤 高志	医師会8名
	「慢性腎臓病対策」	(腎臓内科) 海老原 至	済生会23名
第324回 (R5.8.2) 19:00～ 司会 丸山 常彦	「当院における過去10年間での閉鎖孔ヘルニア 症例の検討」	(外科) 鈴木 貴友	医師会6名
	「胆膵の新しい治療」	(消化器内科) 金野 直言	済生会22名
第325回 (R5.9.13) 研修医CPC 19:00～ 司会 千葉 義郎	「短期間に意識障害を繰り返した高齢者の一 例」	(初期研修医) 海老原雪穂/内田元 (救急科) 村岡 麻樹 (病理診断科) 大谷 明夫	医師会5名
	「STEMIに対するPCI後の翌日に心停止に至った 一例」	(初期研修医) 金光晴香/大城築己 (循環器内科) 長谷川 智明 (病理診断科) 大谷 明夫	済生会22名
第326回 (R5.10.4) 19:00～ 司会 柏村 浩	「重症腸チフスの一例」	(消化器内科) 高橋 慧	医師会3名
	「筋肉こそすべて！サルコペニアフレイルを意識 した高齢者の栄養管理」	(外科) 野崎 礼史	済生会31名
第327回 (R5.11.1) 19:00～ 司会 千葉 義郎	「当院における末梢動脈疾患(閉塞性動脈硬化 症)の治療について」	(循環器内科) 藤沼 俊介	医師会10名
	「急性胸部大動脈疾患に対するステントグラフト 内挿術」	(心臓血管外科) 篠永 真弓	済生会28名
第328回 (R5.12.6) 19:00～ 司会 海老原 至	「感染後腎炎後の回復期にCOVID-19に罹患し た一例」	(腎臓内科) 佐藤 ちひろ	医師会3名
	「益々、身近になる外国生まれの結核 -コロナ鎮静化後の状況を中心に-」	国立病院機構 茨城東病院 名誉院長 齋藤 武文 先生	済生会28名
第329回 (R6.2.14) 研修医CPC 19:00～ 司会 千葉 義郎	「原因不明の肝硬変に敗血症性ショックをきたし た一例」	(初期研修医) 荒木いのり/成田真希 (消化器内科) 高橋 慧 (病理診断科) 大谷 明夫	医師会5名
	「心肺停止からROSC得られるも致死性不整脈 を繰り返した一例」	(初期研修医) 藤森晃/逆井拓実 (消化器内科) 金野 直言 (病理診断科) 大谷 明夫	済生会23名
第330回 (R6.3.6) 19:00～ 司会 井口 雅博	「血栓回収術の奏効した一例 救急外来から転院まで」	(脳神経外科) 塚田 和明	医師会6名
	「水戸地域の神経診療の質の向上を目指して」	(脳神経内科) 木村 健介	済生会26名

その他の研修会

開催日	対象者	研修内容	参加人数名
2023.6.15	院内外 医療従事者	出血症状の鑑別について	62名
		え？関節痛が主訴なのに？そんな経過？	
2023.6.15	院内外 医療従事者	急性腹症の婦人科疾患と、妊娠・避妊 などの話	48名
2023.7.4	院内外 医療従事者	どう使う？変わりつつある心不全診療 ～SGLT2阻害薬の使用経験を踏まえて～	23名
2023.12.4	院内外 医療従事者	慢性心不全治療の変遷	44名
2024.3.27	院内外 医療従事者	Block HF適応患者のUp gradeのタイミング	62名

第34回～鑑別診断道場～

謹啓 時下、先生方におかれましてはますますご健勝のこととお慶び申し上げます。さて、下記のとおりにおきまして、若手医師対象の鑑別診断セミナーを開催することになりました。茨城県央地域の各ご施設の先生方の積極的なご参加をお待ちしております。

日程:2023年6月15日(木) 19:00～20:00

会場参加

会場:水戸済生会総合病院 5F 丹野ホール

茨城県水戸市双葉台 3丁目 3番 10 TEL:029-254-5151 (代表)



会場では軽食を準備しております。

出席人数 62名

開会の言葉 水戸済生会総合病院 臨床研修センター長 兼 血管内治療グループ長

千葉 義郎 先生

【症例検討Ⅰ】 19:00-19:30

司会 水戸医療センター 山崎 健斗 先生

『 出血症状の鑑別について 』

水戸医療センター 初期研修医 菊池 柁太 先生

【症例検討Ⅱ】 19:30-20:00

司会 ひたちなか総合病院 山崎 勇輝 先生

『 え？関節痛が主訴なのに？そんな経過？ 』

ひたちなか総合病院 初期研修医 高森 千華 先生

鑑別診断道場終了後、そのまま 茨城県央レジデントセミナーに移ります

主催:NPO法人茨城若手医師を育てる会

第34回茨城県央レジデントセミナー

謹啓 時下、先生方におかれましてはますますご健勝のこととお慶び申し上げます。さて、下記の要領におきまして、若手医師 対象のセミナーを開催することになりました。茨城県央地域の各ご施設の先生方の積極的なご参加をお待ちしております。

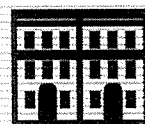
謹白

日 程: 2023年6月15日(木) 20:00~20:55

会 場: 水戸済生会総合病院 5F 丹野ホール

茨城県水戸市双葉台 3丁目3番10 TEL: 029-254-5151 (代表)

会場参加



出席人数 48名

【製品紹介】 20:00-20:10 アストラゼネカより製品紹介

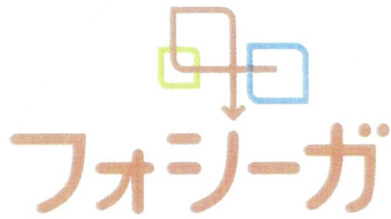
司会 水戸済生会総合病院 臨床研修センター長 兼 血管内治療グループ長 千葉 義郎 先生

【特別講演】 20:10-20:55

『 急性腹症の婦人科疾患と、 妊娠・避妊などの話 』

水戸済生会総合病院 産婦人科 部長
人見 義郎 先生

主催: NPO法人茨城若手医師を育てる会



FOR TODAY.
FOR TOMORROW.

Forxiga Heart Failure Symposium 2023

謹啓 時下ますますご清祥のこととお慶び申し上げます。

この度、弊社では、SGLT2 阻害剤における最新的话题を提供することを目的に、
Forxiga Heart Failure Symposium 2023を開催させて頂く運びとなりました。
ご多忙のこととは存じますが、ご参加賜りますようお願い申し上げます。

謹白

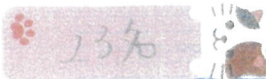
日時

2023年 7月 4日 (火)
19:00~20:00

場所

Zoom配信

出席人数 23名



23名

Session

19:00~19:50(50min)

<座長> 薄井 尊信 先生 村立東海病院 院長

<演者> 樋口 基明 先生 水戸済生会総合病院 循環器内科 部長

「どう使う？ 変わりつつある心不全診療
～SGLT2阻害薬の使用経験を踏まえて～」

● Closing Remarks

19:50~20:00(10min)

渡辺 康志 先生 水戸ブレインハートセンター 循環器内科 部長

- 本講演会は、Web ツールを利用したオンライン形式で開催いたします。
- 会議参加用 URL 等のアクセス情報や注意事項は、参加登録完了後にご案内いたします。
- 会議案内の転送や開示、会議の録画・録音・撮影等はお控えいただきますようお願い申し上げます。
- 本会は医療従事者向けの内容となりますため、ご視聴環境についてご配慮くださいますようお願い申し上げます。

下記アドレス、もしくは二次元コードからオンラインでご登録をお願いいたします。

事前登録方法

事前登録アドレス

<https://onl.bz/3V8bf4Y>



主催：小野薬品工業株式会社 アストラゼネカ株式会社

これからの慢性心不全治療を考える会

謹啓 時下ますますご清祥のこととお慶び申し上げます。

この度、弊社では、SGLT2 阻害剤における最新的话题を提供することを目的に、
これからの慢性心不全治療を考える会を開催させて頂く運びとなりました。
ご多忙のこととは存じますが、ご参加賜りますようお願い申し上げます。 謹白

日時

2023年12月4日(月)
19:00~20:30

配信形式

ZOOMによるオンライン配信

出席人数 44名

● Opening Remarks : 19:00~19:10

水戸協同病院 循環器内科 内科科長 酒井 俊介 先生

● 特別講演 : 19:10~20:00

座長: 茨城県立中央病院 循環器内科 部長
菅野 昭憲 先生

『慢性心不全治療の変遷』

演者: 水戸済生会総合病院 循環器内科 部長
樋口 基明 先生

● Discussion : 20:00~20:30

司会: 水戸協同病院 循環器内科 内科科長 酒井 俊介 先生
演者: 水戸医療センター 循環器内科 丸田 俊介 先生

https://astrazeneca.zoom.us/webinar/register/WN_RwcvdCj1SbSOR2a_lj8O2Q



- 本講演会は、Web会議システムを利用したオンライン形式にて開催致します。
- 先生方がお持ちのパソコンやタブレットにてご聴講いただけますので、Web配信をご希望の先生は **事前登録** をお願い申し上げます。事前登録完了後、参加用URLをご案内致します。
- 会議案内の転送や開示、会議の録画・録音・撮影等はお控えいただきますようお願い申し上げます。
お問い合わせ : **アストラゼネカ株式会社 木村 友彦 Tomohiko.kimura@astrazeneca.com**

主催: 小野薬品工業株式会社 アストラゼネカ株式会社

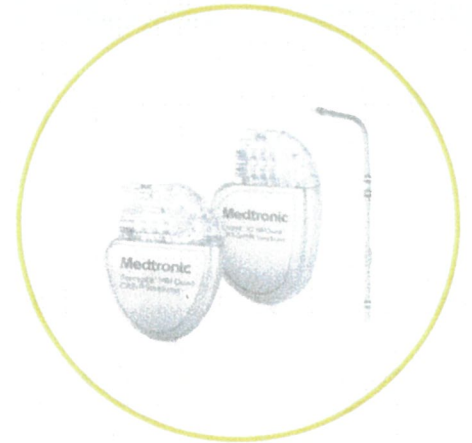
出席人数 62名

CRT UGのタイミングとは

日時：**2024/3/27** (水)

19:00 ~ 20:30

会場：Web開催 (Zoom Webiner)



Opening remarks

座長：**佐藤 実** 先生

北海道医療センター

特別講演 (19:00-19:30)

「Block HF適応患者のUp gradeのタイミング」

演者：**樋口 基明** 先生

水戸済生会総合病院

スクリーニング症例提示 (19:30-20:00)

演者：**荒川 雅崇** 先生

国保旭中央病院

演者：**熊澤 大記** 先生

仙台厚生病院

ディスカッションパート (20:00-20:30)

コメンテーター (50音順)

一瀬 太郎 先生 福井循環器病院

入江 忠信 先生 埼玉石心会病院

瀬川 将人 先生 いわき市医療センター

Closing **佐藤 実** 先生

Medtronic

主催：日本メドトロニック株式会社

●本マテリアルは医療従事者向けであり、一般の方を対象としていません。●本書の無断複製・転載は固くお断りします。●掲載の製品イメージは印刷条件等により、実物と印象が相違する場合があります。

販売名/医療機器承認番号 Cobalt MRI CRT-Dシリーズ/302008ZX00098000 Percepta MRI CRT-Pシリーズ/23000BZX00230000 アテインスタビリティリード/302008ZX00063000

FY22-CRM433_Ver.1.0

『水戸市医師会病棟（開放型）』

の管理運営に関する基本協定書

病診機能の円滑な連携をはかり、併せて、医学の進歩と医療技術の進展に対応し、地域包括医療の実践と生涯教育の確立のため、水戸済生会総合病院の中に運営する『水戸市医師会病棟（開放型）』（以下病棟という）の管理運営について、水戸市医師会（以下甲という）と、水戸済生会総合病院（以下乙という）は次のとおり協定する。

（病棟の規模）

第1条 延床面積 940.75㎡
一般 50床

2 患者の病状によって乙の既設病棟への交換収容は可能とする。

（管理運営）

第2条 病棟の運営管理は乙が行うものとする。

（運営の基本原則）

第3条 乙は病棟の管理運営にあたっては、公的医療機関としての使命と役割の認識のもとに、甲との連携を図りながら、医療サービスを提供するものとする。

（業務の内容）

第4条 乙の主たる業務の内容は次のとおりとする。

- 1 患者の収容
- 2 診断・治療等の医療行為
- 3 医師の生涯教育
- 4 検査外来に対する受け入れの業務
- 5 施設及び整備の維持管理

(経費の負担)

第5条 事業の遂行により生じた収入は、乙に帰属するものとする。

2 病棟にかかわる経費は、全て乙の負担とする。

(医療事故)

第6条 乙は、乙の医療行為により生じた事故については、一義的にその責めを負うものとする。

2 乙は、甲の医療行為により生じた事故については、甲に対する求償権は、これを保有するものとする。

(職員の確保)

第7条 病棟に勤務する職員については、甲の協力のもとに乙がその確保にあたるものとする。この場合において、甲の指定する職にかかる職員の任命については、乙は甲と協議するものとする。

(施設及び主要備品の整備)

第8条 病棟に医師会員室をおく。

2 施設の建築及び主要備品の整備は乙が行うものとする。

(運営委員会)

第9条 本施設に運営委員会（以下委員会という）をおき、病棟開設後の業務にかかる諸問題について定期的に協議検討するものとする。

2 委員は甲、乙双方から選出された若干名をもって構成する。

3 委員会に委員長をおき、委員長には水戸市医師会長をあてる。

4 委員長が事故あるときは、委員長があらかじめ指名する委員がその職務を代理する。

5 委員会の会議は委員長が招集する。

(登録医)

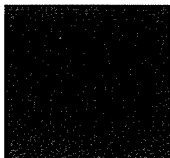
第10条 登録医とは、乙に患者を紹介し、当該患者について主治医として登録し、乙に所属する病棟医と協同で診療に当たる甲に所属する医師をいう。

- 3 登録医は、乙の組織に属さず、原則として乙の職員に対する指示権限は当該患者の診療に限るものとする。
- 4 登録医は、入院した患者の主治医として、病棟医と共に診療に責任を有する。
- 5 登録医が来院するときは、医師会病棟秘書を通じ、病棟医、病棟課長などと連絡するものとし、乙は円滑な運営が図られるよう配慮するものとする。
(註：夜間、休日に関しては覚書によるものとする。)
- 6 登録医に対して、乙から支払われる報酬等については、甲、乙協議して別に定めるものとする。

(紹介医)

第11条 紹介医とは、乙に患者を紹介し、当該患者について意見交換等を希望する甲所属の医師をいう。

- 2 紹介医は、乙の職員に対する指示権限を持たないものとする。
- 3 甲の紹介により入院した患者の診療に責任を有するものは乙所属の主治医とする。
- 4 紹介医は、紹介患者の診療について、主治医などと意見を交換することができるものとする。
- 5 紹介医が来院するときは、医師会病棟秘書を通じ主治医などと連絡するものとし、乙は円滑な運営が図られるよう配慮するものとする。
(註：夜間、休日に関しては覚書によるものとする。)



(病棟医)

第12条 病棟医とは、登録医と協同で主治医となり診療にあたる乙に所属する医師をいう。

(乙に所属する主治医 (以下乙の主治医という))

第13条 乙の主治医とは、紹介医を介して入院した患者の診療に責任を有する乙所属の医師をいう。

- 2 乙の主治医は、紹介患者の入退院に際し、紹介医に対し必須事項を通知し、必要応じ退院後の治療方針について協議するものとする。

(病棟部長)

第14条 『病棟』に病棟部長をおく。

病棟部長は非常勤とし、甲の指定するものとする。

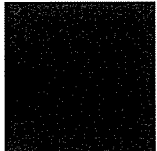
- 2 病棟部長は、当該業務にかかる諸問題について、乙と協議の上業務の円滑な運営を図るものとする。

(その他)

第15条 この協定に定めのない事項及びこの協定に関し疑問を生じた事項については、その都度、甲、乙協議して定めるものとする。

この契約を証するため、本書2通を作成し、甲、乙記名押印のうえ、各一通を保有するものとする。

令和 4 年 4 月 1 日



「甲」 住 所 水戸市笠原町 993 番地 17
 一般社団法人茨城
 氏 名 会 長 原

「乙」 住 所 水戸市双葉台 3 丁目 3 番地の 10
 社会福祉法人 済生会 支部 茨城県済生会
 氏 名 水戸済生会総合病
 院 長 生澤 義