

茨城県感染症流行情報

INFECTIOUS DISEASE WEEKLY REPORT IBARAKI

2020年第36週
(08月31日～09月06日)

【今週の動向】

- ・新型コロナウイルス感染症の報告が38件ありました。
(クラスター2か所関連13件含む)
- ・腸管出血性大腸菌感染症の報告が4件ありました。
- ・E型肝炎の報告が1件ありました。
- ・レジオネラ症の報告が1件ありました。

令和2(2020)年09月10日発行

・**掲載日について** 週報のホームページ掲載は、原則毎週木曜日16:00以降の予定です。ただし、祝日等の関係により、掲載日が木曜日以降となる場合があります。また、年末年始や大型連休等の場合は前もって次号掲載予定日をお知らせします。

・ この情報は、速報性を重視しておりますので、今後、数値に若干の変更が生じる場合があります。

・ 全国の感染症発生動向情報につきましては、国立感染症研究所 感染症疫学センターのホームページ (<http://www.nih.go.jp/niid/ja/from-idsc.html>) をご覧ください。

★ 定点把握疾患のうち、性感染症(性器クラミジア感染症, 性器ヘルペス感染症, 尖圭コンジローマ, 淋菌感染症) および基幹定点(メチシリン耐性黄色ブドウ球菌感染症, ペニシリン耐性肺炎球菌感染症, 薬剤耐性緑膿菌感染症)については、別途月報に掲載しています。

茨城県感染症情報センター

Ibaraki Infectious Disease Surveillance Center
茨城県衛生研究所【編集・発行】
電話: 029-241-6652

FAX: 029-243-9550

全数把握対象疾患 報告数 2020年第36週

分類	対象疾患	茨城県(診断日)						全国(診断日)	
		32週	33週	34週	35週	36週	年累計	35週	年累計
1類	エボラ出血熱								
	クリミア・コンゴ出血熱								
	痘そう								
	南米出血熱								
	ベスト								
	マールブルグ病								
	ラッサ熱								
2類	急性灰白髄炎								
	結核	4	10	5	7	5	318	326	11460
	ジフテリア								
	重症急性呼吸器症候群								
	中東呼吸器症候群								
	鳥インフルエンザ(H5N1)								
	鳥インフルエンザ(H7N9)								
3類	コレラ								1
	細菌性赤痢						10	2	57
	腸管出血性大腸菌感染症	2	1	2		4	34	113	1684
	腸チフス						1		19
	パラチフス								7
4類	E型肝炎					1	9	7	301
	ウエストナイル熱								
	A型肝炎							1	96
	エキノкокクス症							1	12
	黄熱								
	オウム病								5
	オムスク出血熱								
	回帰熱							1	10
	キャサヌル森林病								
	Q熱								
	狂犬病								1
	コクシジオイデス症								3
	サル痘								
	ジカウイルス感染症								1
	重症熱性血小板減少症候群							2	49
	腎症候性出血熱								
	西部ウマ脳炎								
	ダニ媒介脳炎								
	炭疽								
	チクングニア熱								3
	つつが虫病						3	1	111
	デング熱								41
	東部ウマ脳炎								
	鳥インフルエンザ(H5N1、H7N9除く)								
	ニパウイルス感染症								
	日本紅斑熱							17	196
	日本脳炎								2
	ハンタウイルス肺症候群								
	Bウイルス病								
	鼻疽								
	ブルセラ症								1
	ベネズエラウマ脳炎								
	ヘンドラウイルス感染症								
発しんチフス									
ボツリヌス症								1	4
マラリア								2	18

全数把握対象疾患 報告数 2020年第36週

分類	対象疾患	茨城県(診断日)					全国(診断日)			
		32週	33週	34週	35週	36週	年累計	35週	年累計	
4類	野兔病									
	ライム病							1	19	
	リッサウイルス感染症									
	リフトバレー熱									
	類鼻疽									
	レジオネラ症	4	1	2		1	37	30	1307	
	レプトスピラ症								3	
	ロッキー山紅斑熱									
5類 (全数)	アメーバ赤痢					1	8	18	408	
	ウイルス性肝炎(E型・A型肝炎を除く)			1	1		7	5	171	
	カルバペネム耐性腸内細菌科細菌感染症	3	3	2	2	1	39	46	1170	
	急性弛緩性麻痺		1				1	1	27	
	急性脳炎				1		20	7	378	
	クリプトスポリジウム症							1	5	
	クロイツフェルト・ヤコブ病						2	1	99	
	劇症型溶血性レンサ球菌感染症						5	11	538	
	後天性免疫不全症候群	1	1				13	11	691	
	ジアルジア症						1		18	
	侵襲性インフルエンザ菌感染症						2	2	192	
	侵襲性髄膜炎菌感染症								12	
	侵襲性肺炎球菌感染症	1					20	15	1167	
	水痘(入院例に限る)							3	244	
	先天性風しん症候群								1	
	梅毒	1	2	2	2		57	74	3797	
	播種性クリプトコックス症						1	2	1	97
	破傷風							3	4	69
	バンコマイシン耐性黄色ブドウ球菌感染症									
	バンコマイシン耐性腸球菌感染症								3	90
百日咳				1		56	24	2671		
風しん						1	1	88		
麻しん									12	
薬剤耐性アシネトバクター感染症									9	
指定	新型コロナウイルス感染症※	76	55	51	38	38	583	324	34032	

※全国の新型コロナウイルス感染症に関する情報は、感染症発生動向調査システム(NESID)に対する届出情報のみです。新型コロナウイルス感染者等情報把握・管理支援システム(HER-SYS)への届出情報については、現在国立感染症研究所にて集計機能を整理中のため、含まれていません。

<36週の保健所別報告数>

	疾患名	結核	新型コロナウイルス感染症	腸管出血性大腸菌感染症	E型肝炎	レジオネラ症	アメーバ赤痢	カルバペネム耐性腸内細菌科細菌感染症	播種性クリプトコックス症
保健所名	中央	2	2		1				
	ひたちなか		1						
	日立								
	潮来					1			
	竜ヶ崎	3	4	2				1	1
	土浦		2	1			1		
	つくば		8						
	筑西								
	古河		1						
水戸市		20	1						
合計	5	38	4	1	1	1	1	1	

週報告 定点把握対象疾患 報告数 2020年第36週

定点種別	対象疾患	茨城県						全国(速報)	
		32週	33週	34週	35週	36週		35週	
		報告数	報告数	報告数	報告数	報告数	定点当	報告数	定点当
インフルエンザ	インフルエンザ	0	0	0	0	0	0.00	2	0.00
小児科	RSウイルス感染症	2	0	1	0	0	0.00	96	0.03
	咽頭結膜熱	18	9	14	10	11	0.15	470	0.15
	A群溶血性レンサ球菌咽頭炎	48	45	43	47	31	0.41	1646	0.52
	感染性胃腸炎	114	62	115	111	151	2.01	5727	1.81
	水痘	9	13	14	3	9	0.12	287	0.09
	手足口病	4	8	8	6	8	0.11	449	0.14
	伝染性紅斑	0	0	0	3	1	0.01	44	0.01
	突発性発しん	14	17	27	28	26	0.35	1649	0.52
	ヘルパンギーナ	4	8	6	7	6	0.08	1624	0.51
	流行性耳下腺炎	2	1	0	5	5	0.07	166	0.05
眼科	急性出血性結膜炎	0	0	0	0	0	0.00	4	0.01
	流行性角結膜炎	16	6	13	7	18	1.06	173	0.25
基幹	細菌性髄膜炎	0	0	0	0	0	0.00	3	0.01
	無菌性髄膜炎	0	0	0	0	0	0.00	8	0.02
	マイコプラズマ肺炎	0	0	0	0	0	0.00	28	0.06
	クラミジア肺炎(オウム病を除く)	0	0	0	0	0	0.00	-	-
	感染性胃腸炎(ロタウイルス)	0	0	0	0	0	0.00	4	0.01
疑似症	疑似症	0	0	0	0	0			

・ この情報は、速報性を重視しておりますので、今後、数値に若干の変更が生じる場合があります。

県内の定点医療機関数

定点種別	インフルエンザ	120
	小児科	75
	眼科	17
	性感染症(月報告)	22
	基幹	12
	疑似症	15

<定点把握対象疾患のコメント>

今週は、全ての疾患においてほぼ例年並みまたは例年以下の水準で推移しています。

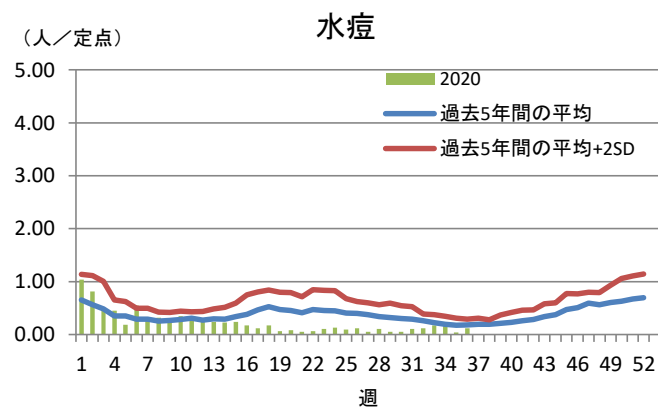
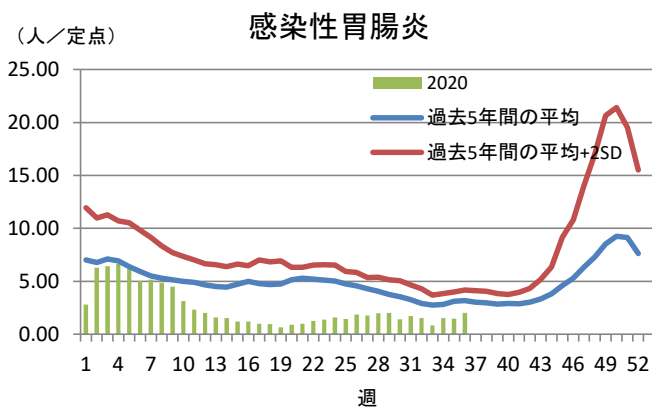
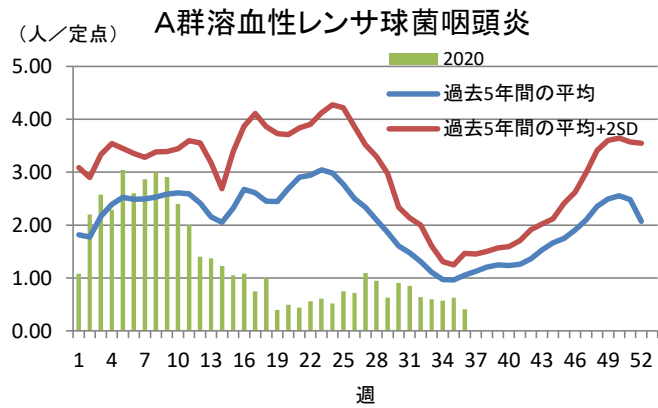
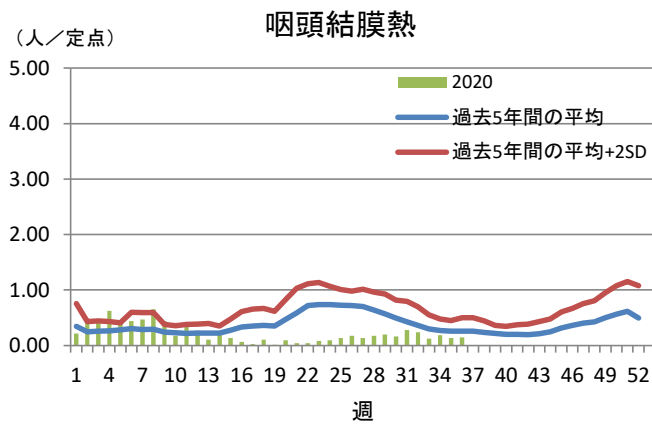
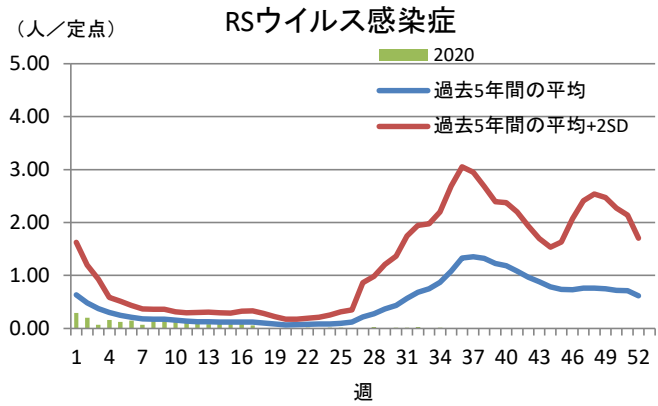
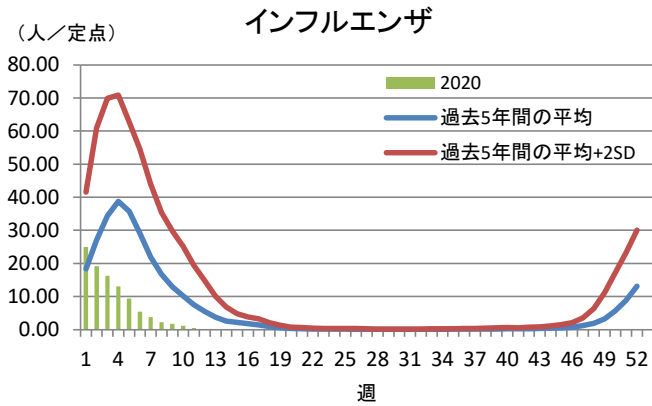
定点把握対象疾患報告数【保健所別】2020年第36週

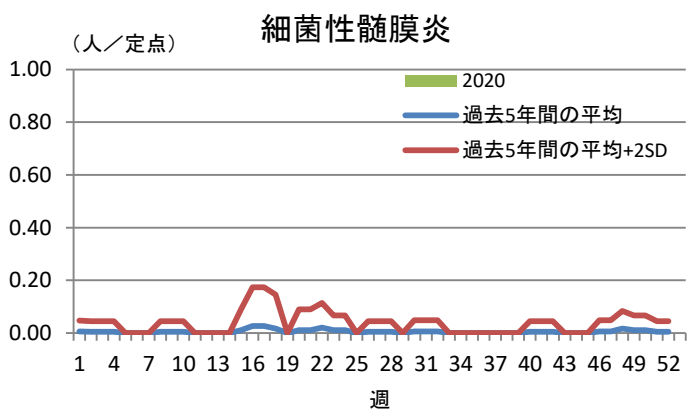
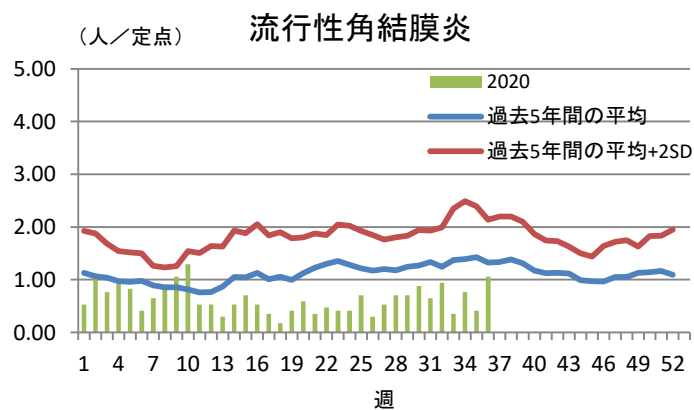
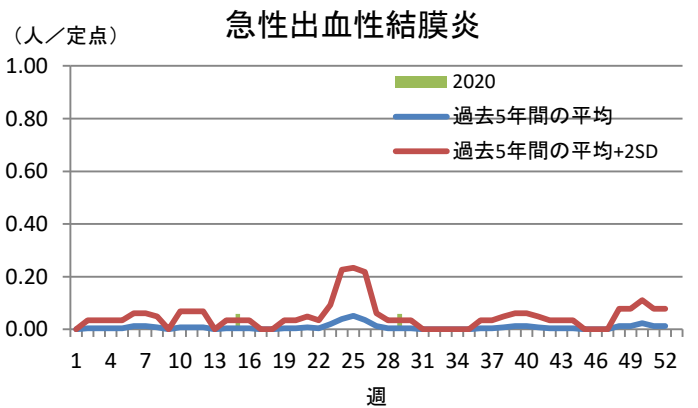
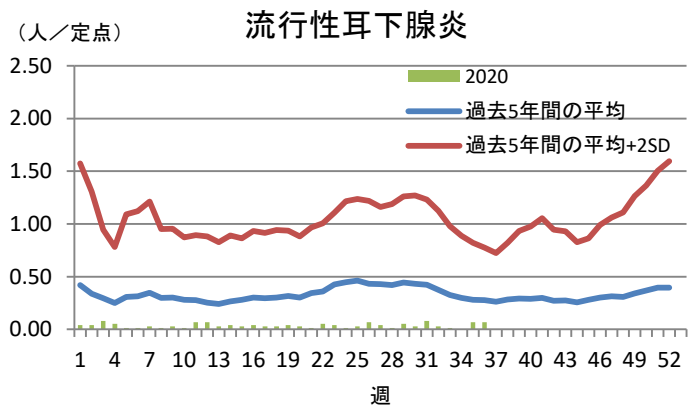
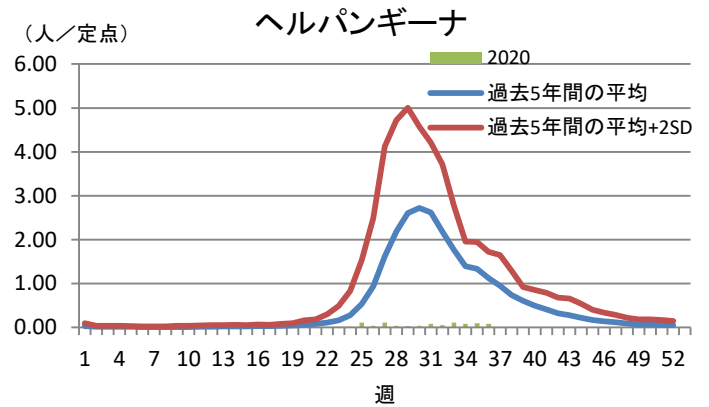
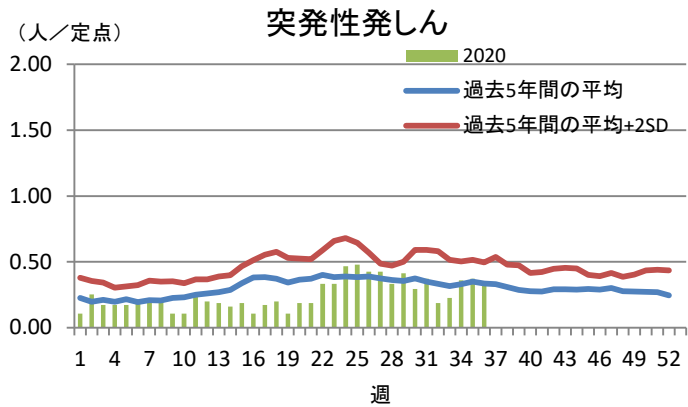
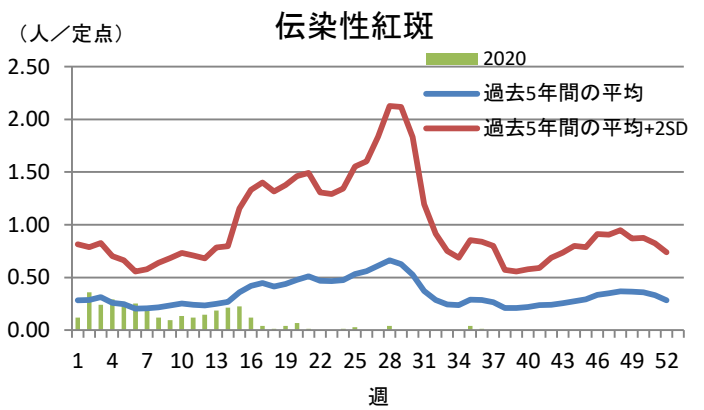
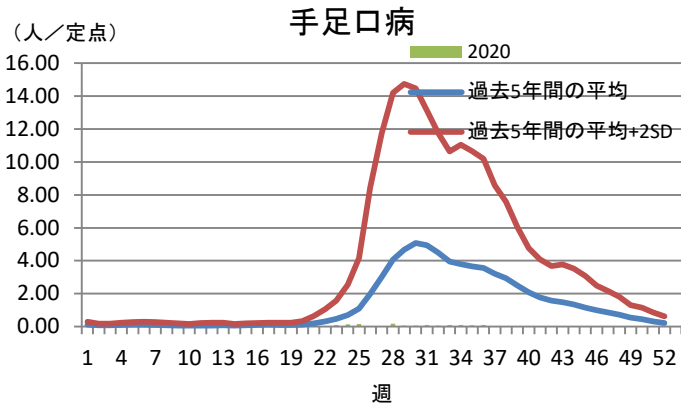
定点種別	疾 病/保健所	中央	ひたち なか	日立	潮来	竜ヶ崎	土浦	つくば	筑西	古河	水戸市	計
インフル エンザ	インフルエンザ	0	0	0	0	0	0	0	0	0	0	0
小児科	RSウイルス	0	0	0	0	0	0	0	0	0	0	0
	咽頭結膜熱	0	3	0	1	0	1	2	0	0	4	11
	A群溶血性レンサ球菌 咽頭炎	0	4	5	2	1	1	12	3	1	2	31
	感染性胃腸炎	2	22	1	5	40	7	22	30	14	8	151
	水痘	1	0	1	0	3	2	1	0	0	1	9
	手足口病	0	2	2	0	2	1	0	0	0	1	8
	伝染性紅斑	0	0	0	0	1	0	0	0	0	0	1
	突発性発しん	0	4	0	3	5	5	0	5	1	3	26
	ヘルパンギーナ	0	0	0	0	5	0	0	0	1	0	6
流行性耳下腺炎	0	2	0	0	2	0	0	0	0	1	5	
眼科	急性出血性結膜炎		0	0	0	0	0	0	0	0	0	0
	流行性角結膜炎		7	0	1	3	2	3	1	0	1	18
基幹	細菌性髄膜炎	0	0	0	0	0	0	0	0	0	0	0
	無菌性髄膜炎	0	0	0	0	0	0	0	0	0	0	0
	マイコプラズマ肺炎	0	0	0	0	0	0	0	0	0	0	0
	クラミジア肺炎 (オウム病は除く)	0	0	0	0	0	0	0	0	0	0	0
	感染性胃腸炎 (ロタウイルス)	0	0	0	0	0	0	0	0	0	0	0
疑似症	疑似症	0	0	0	0	0	0	0	0	0	0	0

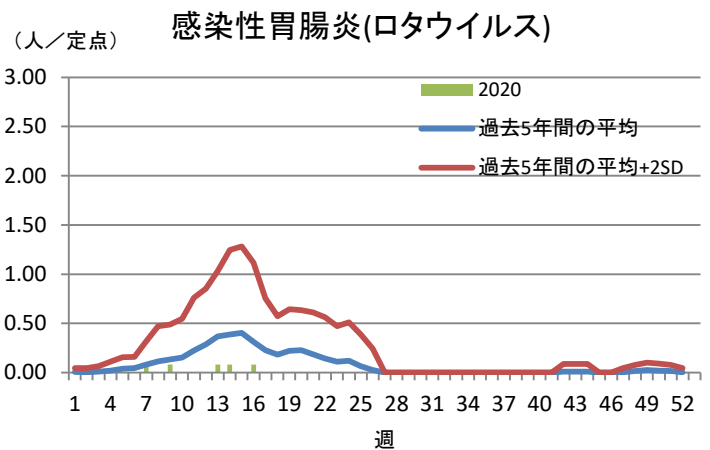
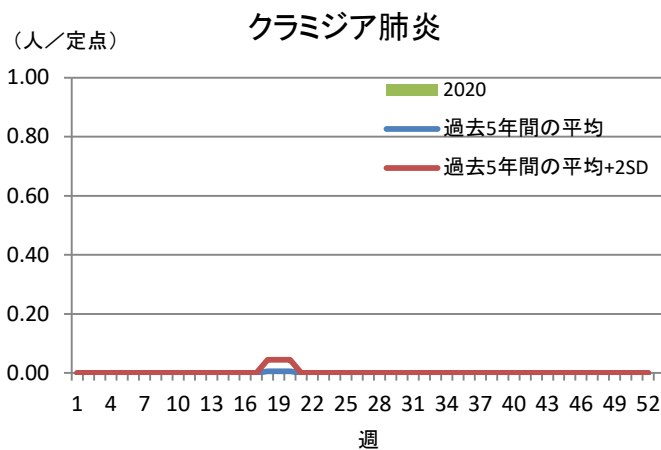
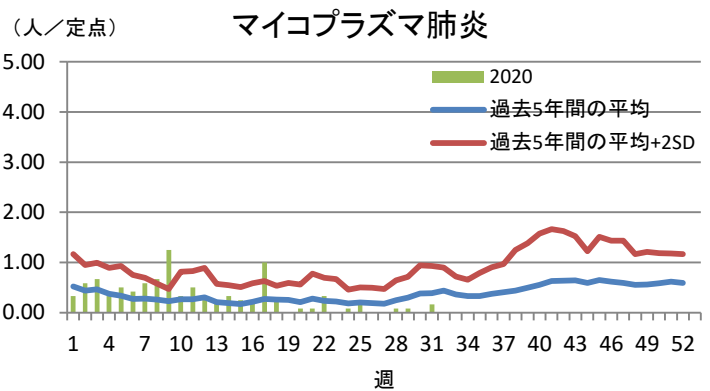
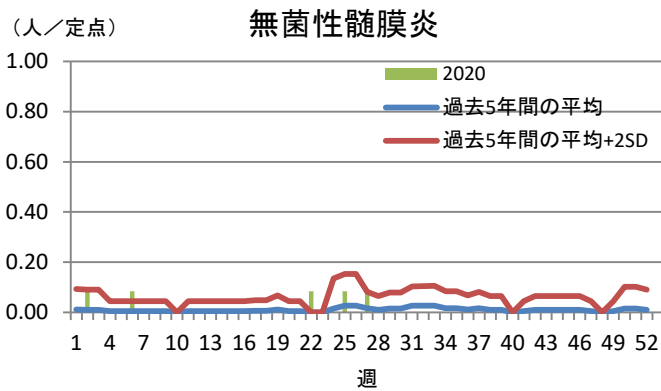
定点把握対象疾患定点当たり報告数【保健所別】2020年第36週

定点種別	疾 病/保健所	中央	ひたち なか	日立	潮来	竜ヶ崎	土浦	つくば	筑西	古河	水戸市	計
インフル エンザ	インフルエンザ	0.00	0.00	0.00	0.00	0.00	0.00	0.00	0.00	0.00	0.00	0.00
小児科	RSウイルス	0.00	0.00	0.00	0.00	0.00	0.00	0.00	0.00	0.00	0.00	0.00
	咽頭結膜熱	0.00	0.30	0.00	0.13	0.00	0.14	0.22	0.00	0.00	0.50	0.15
	A群溶血性レンサ球菌 咽頭炎	0.00	0.40	0.71	0.25	0.10	0.14	1.33	0.43	0.17	0.25	0.41
	感染性胃腸炎	0.67	2.20	0.14	0.63	4.00	1.00	2.44	4.29	2.33	1.00	2.01
	水痘	0.33	0.00	0.14	0.00	0.30	0.29	0.11	0.00	0.00	0.13	0.12
	手足口病	0.00	0.20	0.29	0.00	0.20	0.14	0.00	0.00	0.00	0.13	0.11
	伝染性紅斑	0.00	0.00	0.00	0.00	0.10	0.00	0.00	0.00	0.00	0.00	0.01
	突発性発しん	0.00	0.40	0.00	0.38	0.50	0.71	0.00	0.71	0.17	0.38	0.35
	ヘルパンギーナ	0.00	0.00	0.00	0.00	0.50	0.00	0.00	0.00	0.17	0.00	0.08
流行性耳下腺炎	0.00	0.20	0.00	0.00	0.20	0.00	0.00	0.00	0.00	0.13	0.07	
眼科	急性出血性結膜炎		0.00	0.00	0.00	0.00	0.00	0.00	0.00	0.00	0.00	0.00
	流行性角結膜炎		3.50	0.00	1.00	1.00	1.00	1.50	1.00	0.00	0.33	1.06
基幹	細菌性髄膜炎	0.00	0.00	0.00	0.00	0.00	0.00	0.00	0.00	0.00	0.00	0.00
	無菌性髄膜炎	0.00	0.00	0.00	0.00	0.00	0.00	0.00	0.00	0.00	0.00	0.00
	マイコプラズマ肺炎	0.00	0.00	0.00	0.00	0.00	0.00	0.00	0.00	0.00	0.00	0.00
	クラミジア肺炎 (オウム病は除く)	0.00	0.00	0.00	0.00	0.00	0.00	0.00	0.00	0.00	0.00	0.00
	感染性胃腸炎 (ロタウイルス)	0.00	0.00	0.00	0.00	0.00	0.00	0.00	0.00	0.00	0.00	0.00

定点把握対象疾患報告数【週別発生状況】2020年第36週







保健所管内別定点医療機関数

保健所名	定点種別					
	インフルエンザ	小児科	眼科	性感染症	基幹	疑似症
中央	5	3	0	1	1	1
ひたちなか	16	10	2	2	1	3
日立	11	7	2	2	2	1
潮来	13	8	1	2	1	1
竜ヶ崎	16	10	3	3	2	2
土浦	11	7	2	3	1	1
つくば	15	9	2	2	1	2
筑西	11	7	1	3	1	1
古河	10	6	1	1	1	2
水戸	12	8	3	3	1	1
計	120	75	17	22	12	15

茨城県感染症発生動向疾患別年齢別報告数

●インフルエンザ定点

保健所	中央	ひたちなか	日立	潮来	竜ヶ崎	土浦	つくば	筑西	古河	水戸市
インフルエンザ	0	0	0	0	0	0	0	0	0	0

	～5ヶ月	～11ヶ月	1歳	2歳	3歳	4歳	5歳	6歳	7歳	8歳	9歳	～14歳
インフルエンザ	0	0	0	0	0	0	0	0	0	0	0	0

	～19歳	～29歳	～39歳	～49歳	～59歳	～69歳	～79歳	80歳～	合計
インフルエンザ	0	0	0	0	0	0	0	0	0

●小児科定点

	～5ヶ月	～11ヶ月	1歳	2歳	3歳	4歳	5歳	6歳	7歳	8歳	9歳	～14歳
RSウイルス感染症	0	0	0	0	0	0	0	0	0	0	0	0
咽頭結膜熱	0	1	8	0	0	2	0	0	0	0	0	0
A群溶血性レンサ球菌咽頭炎	0	0	3	0	3	5	2	2	1	3	3	4
感染性胃腸炎	2	13	15	11	8	10	7	10	6	6	5	21
水痘	0	0	1	0	0	2	2	1	0	1	0	1
手足口病	0	0	2	0	1	3	0	1	0	0	0	1
伝染性紅斑	0	0	0	0	0	0	0	0	0	1	0	0
突発性発しん	0	9	13	2	2	0	0	0	0	0	0	0
ヘルパンギーナ	1	0	1	1	1	0	0	1	1	0	0	0
流行性耳下腺炎	0	0	0	0	0	1	1	0	1	1	0	1

	～19歳	20歳～	合計
RSウイルス感染症	0	0	0
咽頭結膜熱	0	0	11
A群溶血性レンサ球菌咽頭炎	1	4	31
感染性胃腸炎	5	32	151
水痘	1	0	9
手足口病	0	0	8
伝染性紅斑	0	0	1
突発性発しん	0	0	26
ヘルパンギーナ	0	0	6
流行性耳下腺炎	0	0	5

●眼科定点

	～5ヶ月	～11ヶ月	1歳	2歳	3歳	4歳	5歳	6歳	7歳	8歳	9歳	～14歳
急性出血性結膜炎	0	0	0	0	0	0	0	0	0	0	0	0
流行性角結膜炎	0	0	0	1	2	0	1	0	0	0	0	0

	～19歳	～29歳	～39歳	～49歳	～59歳	～69歳	70歳～	合計
急性出血性結膜炎	0	0	0	0	0	0	0	0
流行性角結膜炎	0	2	5	2	4	1	0	18

●基幹定点

	～5ヶ月	～11ヶ月	1歳	2歳	3歳	4歳	5歳	6歳	7歳	8歳	9歳	～14歳
細菌性髄膜炎(真菌性を含む)	0	0	0	0	0	0	0	0	0	0	0	0
無菌性髄膜炎	0	0	0	0	0	0	0	0	0	0	0	0
マイコプラズマ肺炎	0	0	0	0	0	0	0	0	0	0	0	0
クラミジア肺炎(オウム病は除く)	0	0	0	0	0	0	0	0	0	0	0	0
感染性胃腸炎(ロタウイルス)	0	0	0	0	0	0	0	0	0	0	0	0

	～19歳	～29歳	～39歳	～49歳	～59歳	～69歳	～79歳	80歳～	合計
細菌性髄膜炎(真菌性を含む)	0	0	0	0	0	0	0	0	0
無菌性髄膜炎	0	0	0	0	0	0	0	0	0
マイコプラズマ肺炎	0	0	0	0	0	0	0	0	0
クラミジア肺炎(オウム病は除く)	0	0	0	0	0	0	0	0	0
感染性胃腸炎(ロタウイルス)	0	0	0	0	0	0	0	0	0