

茨城県感染症流行情報

INFECTIOUS DISEASE WEEKLY REPORT IBARAKI

2016年第52週
(12月26日～01月01日)

【今週の動向】

- ①インフルエンザは、先週に比べて全国ではほぼ横ばいですが、本県では増加し、インフルエンザ注意報発令中のため、今後も注意が必要です。
- ②感染性胃腸炎は、全国・本県ともに先週から急減していますが、昨年同期に比べて高めで推移しているため、今後も注意が必要です。

※インフルエンザによる集団発生報告がありました。

基幹定点からインフルエンザ入院患者報告がありました。(いずれも別に掲載)

平成29年(2017)年01月10日発行

・**掲載日について** 週報のホームページ掲載は、原則毎週(木曜日)14:00以降の予定です。ただし、その週に祭日等がある場合は、掲載日が木曜日以降となります。また、年末年始時やゴールデンウィーク等の場合は前もって次号掲載予定日をお知らせします。

★定点把握疾患のうち、性感染症(性器クラミジア感染症, 性器ヘルペス感染症, 尖圭コンジローマ, 淋菌感染症)および基幹定点(メチシリン耐性黄色ブドウ球菌感染症, ペニシリン耐性肺炎球菌感染症, 薬剤耐性緑膿菌感染症)については、別途月報に掲載しています。

・ この情報は、速報性を重視しておりますので、今後、数値に若干の変更が生じる場合があります。

・ 全国の感染症発生動向情報につきましては、国立感染症研究所 感染症疫学センターのホームページ (<http://www.nih.go.jp/niid/ja/from-idsc.html>) をご覧ください。

茨城県感染症情報センター

Ibaraki Infectious Disease Surveillance Center



茨城県衛生研究所【編集・発行】

電話: 029-241-6652

全数把握対象疾患 報告数 2016年第52週

分類	対象疾患	茨城県(診断日)					全国(診断日)			
		48週	49週	50週	51週	52週	年累計	52週	年累計	
1類	エボラ出血熱									
	クリミア・コンゴ出血熱									
	痘そう									
	南米出血熱									
	ベスト									
	マールブルグ病									
	ラッサ熱									
2類	急性灰白髄炎									
	結核	12	6	17	6	7	546	341	23859	
	ジフテリア									
	重症急性呼吸器症候群									
	中東呼吸器感染症									
	鳥インフルエンザ(H5N1)									
	鳥インフルエンザ(H7N9)									
3類	コレラ								10	
	細菌性赤痢							1	121	
	腸管出血性大腸菌感染症						53	18	3641	
	腸チフス							1	52	
	パラチフス								19	
4類	E型肝炎	1			1		13	7	354	
	ウエストナイル熱									
	A型肝炎						9	2	269	
	エキノコックス症								21	
	黄熱									
	オウム病								6	
	オムスク出血熱									
	回帰熱								7	
	キャサヌル森林病									
	Q熱									
	狂犬病									
	コクシジオイデス症								3	
	サル痘									
	ジカウイルス感染症								12	
	重症熱性血小板減少症候群								1	60
	腎症候性出血熱									
	西部ウマ脳炎									
	ダニ媒介脳炎									1
	炭疽									
	チクングニア熱							1		13
	つつが虫病	5						11	13	500
	デング熱							4	3	338
	東部ウマ脳炎									
	鳥インフルエンザ(H5N1除く)									
	ニパウイルス感染症									
	日本紅斑熱								2	275
	日本脳炎							1		11
	ハンタウイルス肺症候群									
	Bウイルス病									
	鼻疽									
	ブルセラ症							1		2
	ベネズエラウマ脳炎									
ヘンドラウイルス感染症										
発しんチフス										
ボツリヌス症									5	
マラリア							3	1	54	

全数把握対象疾患 報告数 2016年第52週

分類	対象疾患	茨城県(診断日)					全国(診断日)		
		48週	49週	50週	51週	52週	年累計	52週	年累計
4類	野兔病								
	ライム病								8
	リッサウイルス感染症								
	リフトバレー熱								
	類鼻疽								
	レジオネラ症	1	1	1			45	16	1591
	レプトスピラ症								74
	ロッキー山紅斑熱								
5類 (全数)	アメーバ赤痢		1		2		19	10	1133
	ウイルス性肝炎(E型・A型肝炎を除く)						1	2	273
	カルバペネム耐性腸内細菌科細菌感染症						14	19	1555
	急性脳炎						31	8	750
	クリプトスポリジウム症						1		14
	クロイツフェルト・ヤコブ病						3		172
	劇症型溶血性レンサ球菌感染症	2	1				7	6	493
	後天性免疫不全症候群			1	1		14	10	1428
	ジアルジア症						4		71
	侵襲性インフルエンザ菌感染症		1	1			8	4	308
	侵襲性髄膜炎菌感染症								43
	侵襲性肺炎球菌感染症	1				3	35	63	2696
	水痘(入院に限る)						4	2	313
	先天性風しん症候群								
	梅毒	1		1	1	1	69	50	4521
	播種性クリプトコックス症			1	1		5	4	136
	破傷風						3	2	128
	バンコマイシン耐性 黄色ブドウ球菌感染症								
	バンコマイシン耐性腸球菌感染症						1		61
	風しん								126
麻しん						1	1	159	
薬剤耐性アシネトバクター感染症								33	

<52週の保健所別報告数>

	疾患名	結核	梅毒
保健所名	水戸	1	
	ひたちなか		
	常陸大宮		
	日立		1
	鉾田		
	潮来	1	
	竜ヶ崎	4	
	土浦		
	つくば	1	
	筑西		
	常総		
	古河		
合計	7	1	

週報告 定点把握対象疾患 報告数 2016年第52週

定点種別	対象疾患	茨城県						全国(速報)	
		48週	49週	50週	51週	52週		52週	
		報告数	報告数	報告数	報告数	報告数	定点当	報告数	定点当
インフルエンザ	インフルエンザ	252	289	527	1209	1717	14.31	41461	8.53
小児科	RSウイルス感染症	27	27	23	19	18	0.24	1851	0.60
	咽頭結膜熱	11	14	19	21	8	0.11	1228	0.40
	A群溶血性レンサ球菌咽頭炎	160	187	183	156	129	1.72	4784	1.54
	感染性胃腸炎	1230	1487	1735	1448	900	12.00	29918	9.64
	水痘	43	40	55	45	65	0.87	1581	0.51
	手足口病	33	36	17	8	7	0.09	739	0.24
	伝染性紅斑	14	7	16	7	3	0.04	247	0.08
	突発性発しん	18	18	19	20	20	0.27	849	0.27
	百日咳	1	0	0	3	0	0.00	25	0.01
	ヘルパンギーナ	3	5	1	6	1	0.01	150	0.05
	流行性耳下腺炎	21	23	23	28	23	0.31	2220	0.72
	眼科	急性出血性結膜炎	0	1	0	2	0	0.00	6
流行性角結膜炎		13	15	11	8	14	0.82	362	0.54
基幹	細菌性髄膜炎	0	0	0	0	0	0.00	7	0.01
	無菌性髄膜炎	0	0	0	2	0	0.00	11	0.02
	マイコプラズマ肺炎	10	16	12	11	6	0.46	360	0.76
	クラミジア肺炎(オウム病を除く)	0	0	0	0	0	0.00	2	0.00
	感染性胃腸炎(ロタウイルス)	0	0	0	0	0	0.00	35	0.07

・この情報は、速報性を重視しておりますので、
今後、数値に若干の変更が生じる場合があります。

県内の定点医療機関数

定点種別	インフルエンザ	120
	小児科	75
	眼科	17
	性感染症(月報告)	22
	基幹	13

<定点把握対象疾患のコメント>

・インフルエンザは、先週に比べて全国ではほぼ横ばいです。本県では増加し、先週1定点当たりの注意報レベル値10を上回って注意報継続中のため、今後も注意が必要です。保健所別で見ると、竜ヶ崎保健所管内が1定点当たりの警報レベル値30を超えて高めの他、潮来保健所・つくば保健所・古河保健所管内が比較的高めです。(P4・P5・P6参照)

・感染性胃腸炎は、先週に比べて全国・本県ともに急減していますが、昨年同期に比べて高めで推移しているため、今後も注意が必要です。保健所別で見ると、竜ヶ崎保健所・つくば保健所管内が1定点当たりの警報レベル値20を上回って高めです。(P4・P5・P6参照)

定点把握対象疾患報告数【保健所別】2016年第52週

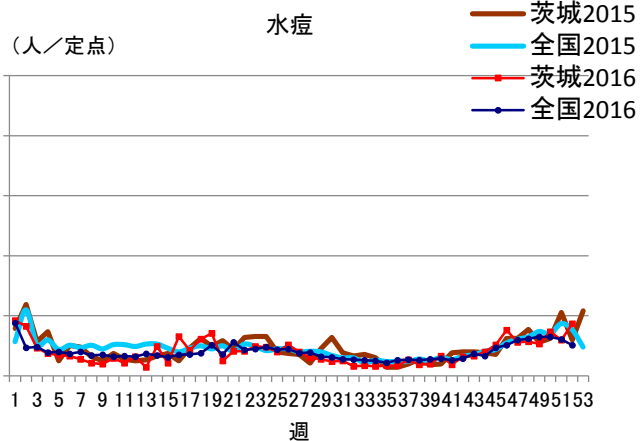
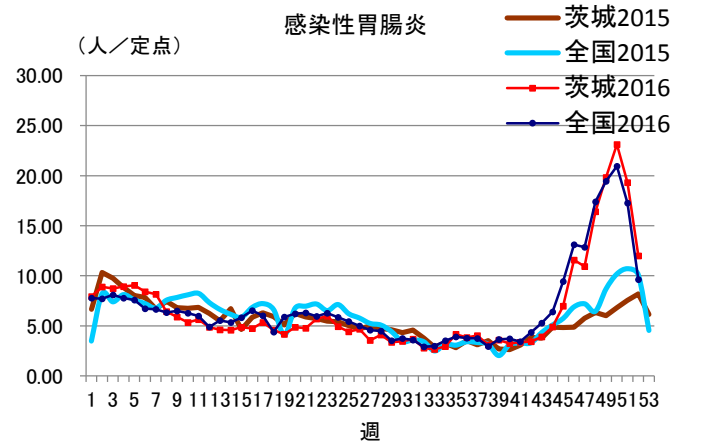
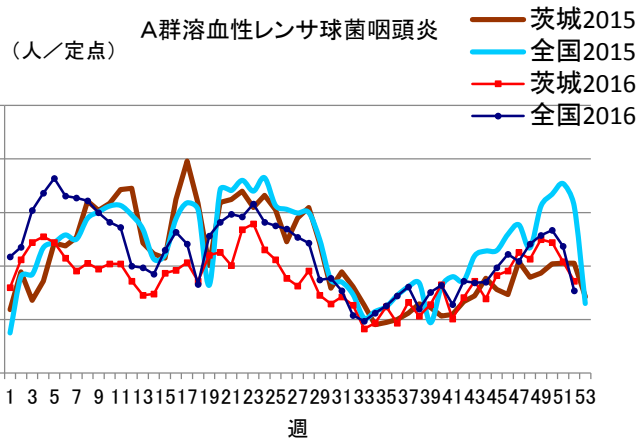
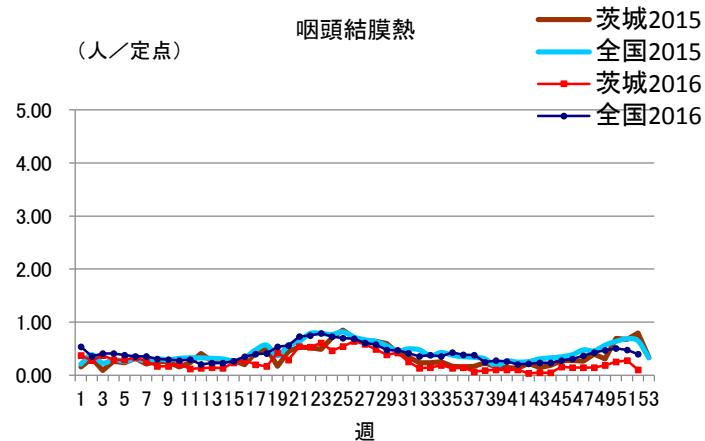
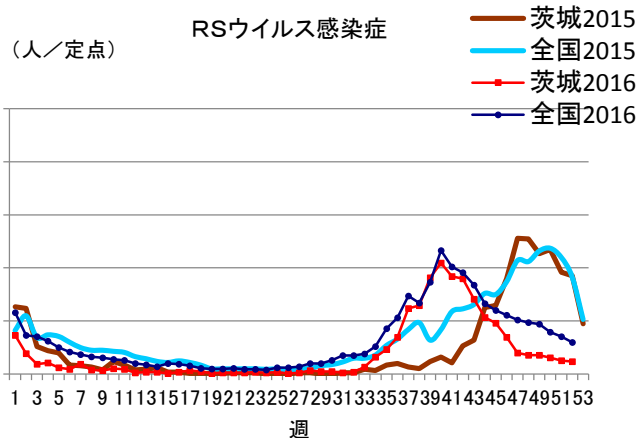
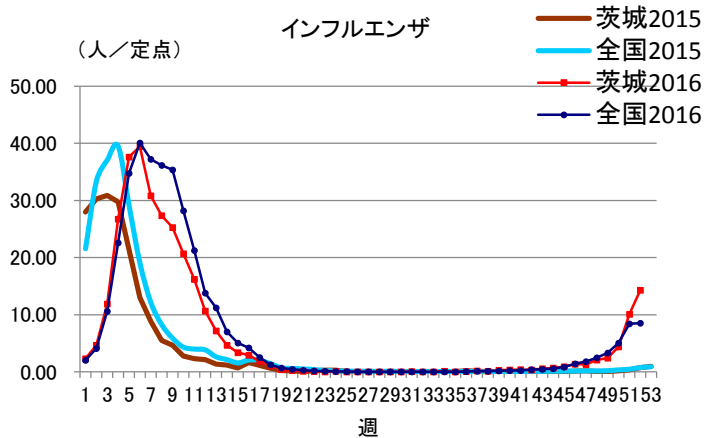
定点種別	疾 病/保健所	水戸	ひたち なか	常陸 大宮	日立	鉾田	潮来	竜ヶ崎	土浦	つくば	筑西	常総	古河	県
インフル エンザ	インフルエンザ	115	69	80	82	62	144	432	161	183	95	109	185	1717
小児科	RSウイルス	4	0	1	0	0	1	3	4	5	0	0	0	18
	咽頭結膜熱	3	1	2	0	0	1	0	0	0	0	0	1	8
	A群溶血性レンサ球菌 咽頭炎	10	5	12	10	0	9	19	0	47	1	12	4	129
	感染性胃腸炎	43	48	60	7	23	33	207	92	206	90	64	27	900
	水痘	8	2	0	7	0	2	8	11	9	7	2	9	65
	手足口病	2	0	0	0	0	1	1	0	0	0	0	3	7
	伝染性紅斑	0	0	0	0	0	0	0	0	0	1	0	2	3
	突発性発しん	0	1	0	2	0	1	6	5	3	1	0	1	20
	百日咳	0	0	0	0	0	0	0	0	0	0	0	0	0
	ヘルパンギーナ	0	0	0	0	0	0	0	0	0	0	0	1	1
流行性耳下腺炎	2	1	0	8	0	5	0	2	2	0	2	1	23	
眼科	急性出血性結膜炎	0	0	0	0	/	0	0	0	0	0	0	0	0
	流行性角結膜炎	1	6	2	0	/	0	3	0	0	0	1	1	14
基幹	細菌性髄膜炎 (真菌性を含む)	0	0	/	0	0	0	0	0	0	0	/	0	0
	無菌性髄膜炎	0	0	/	0	0	0	0	0	0	0	/	0	0
	マイコプラズマ肺炎	0	0	/	0	0	0	5	0	0	1	/	0	6
	クラミジア肺炎 (オウム病は除く)	0	0	/	0	0	0	0	0	0	0	/	0	0
	感染性胃腸炎 (ロタウイルス)	0	0	/	0	0	0	0	0	0	0	/	0	0

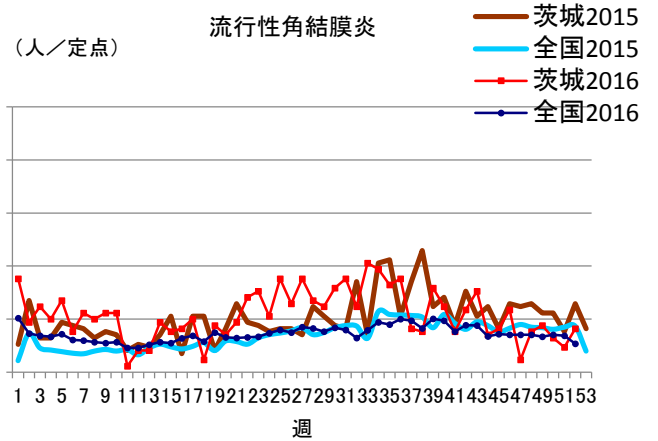
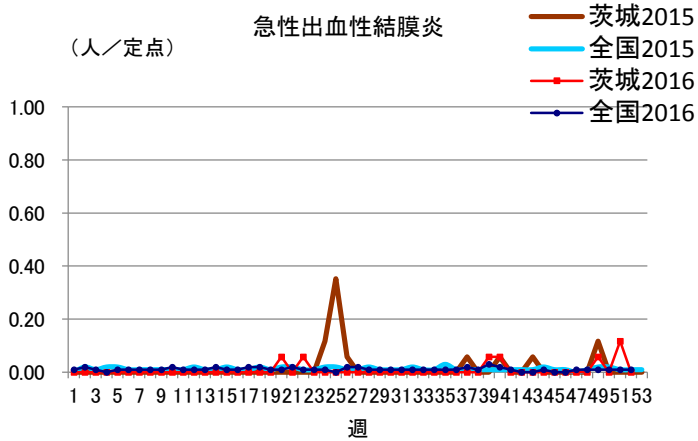
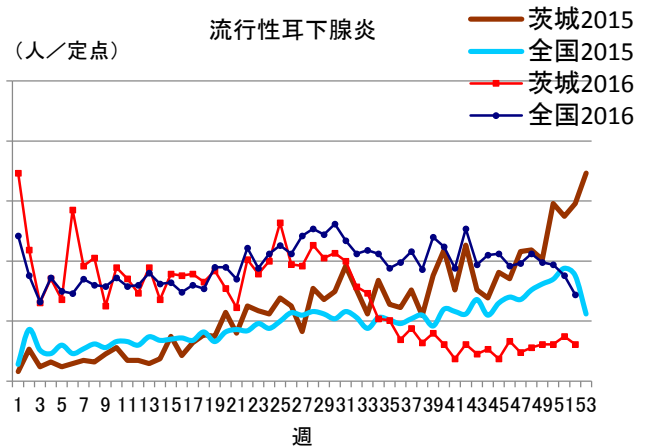
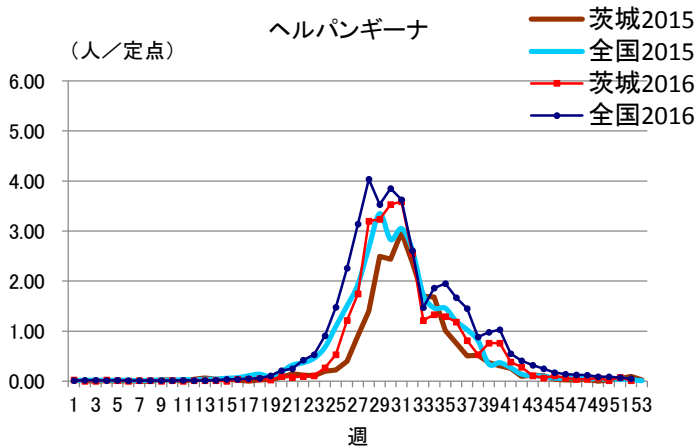
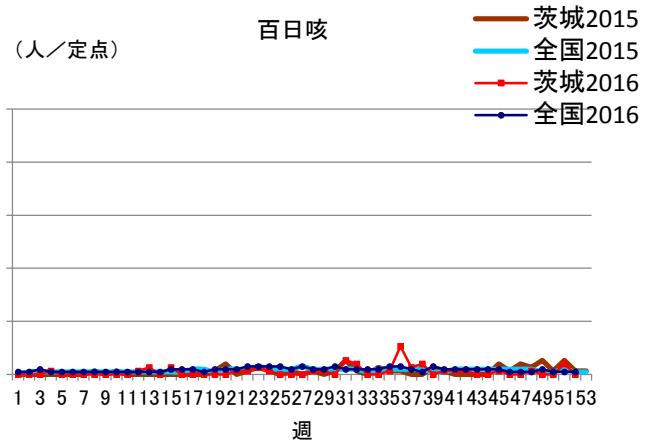
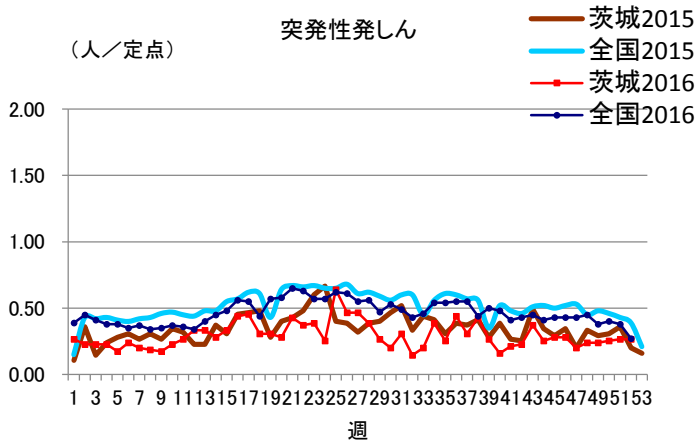
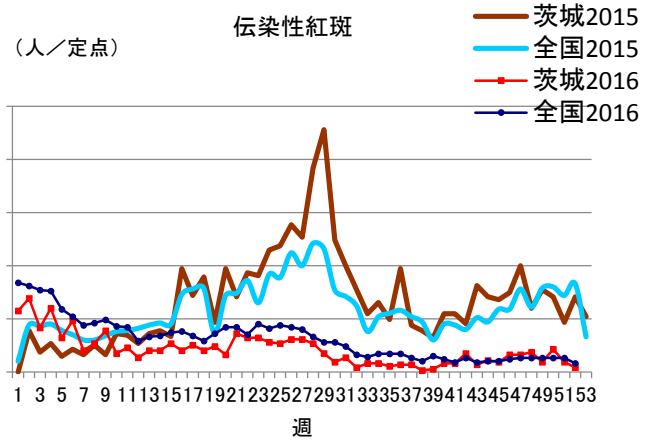
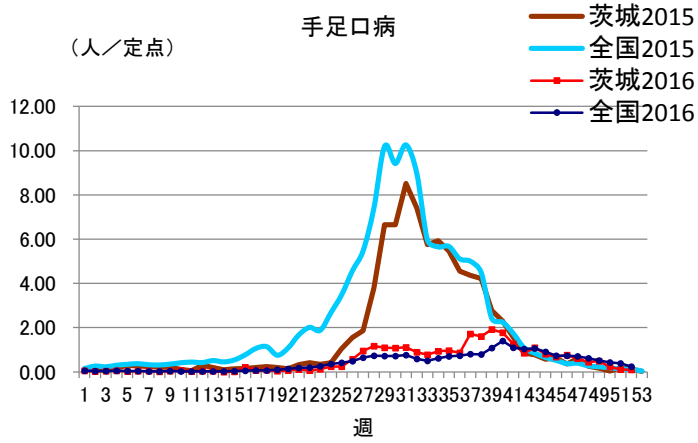
定点把握対象疾患定点当たり報告数【保健所別】2016年第52週

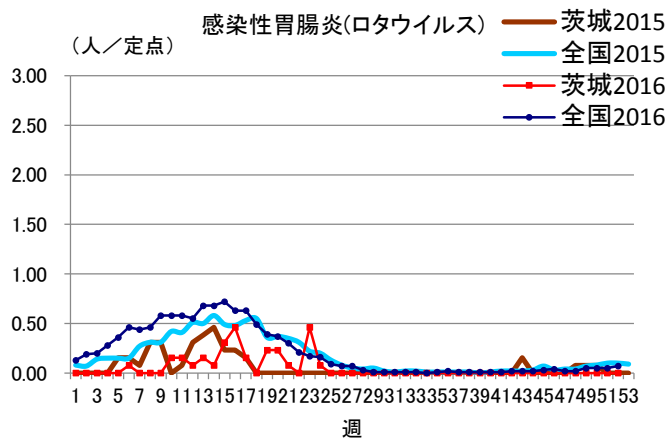
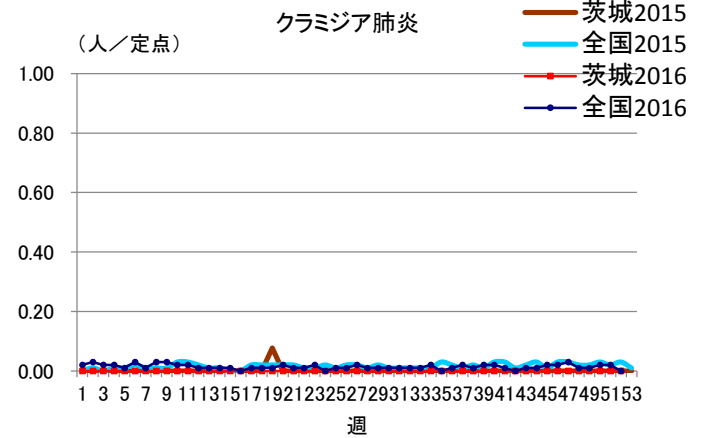
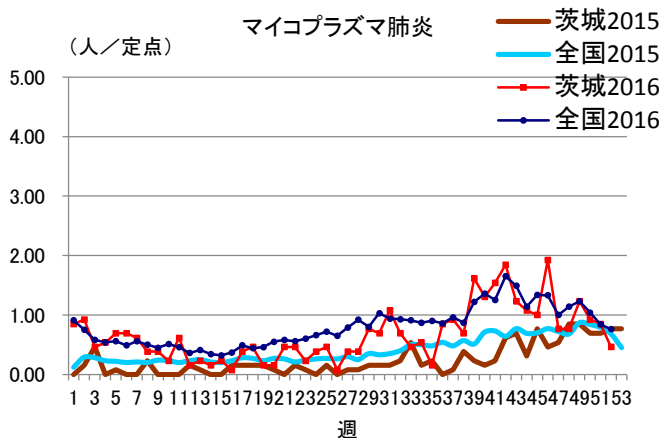
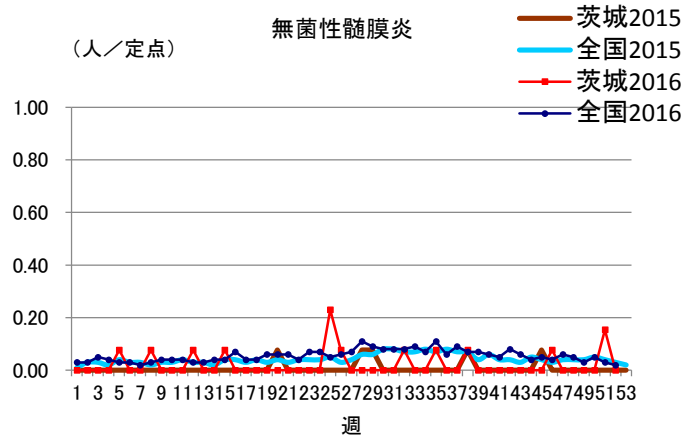
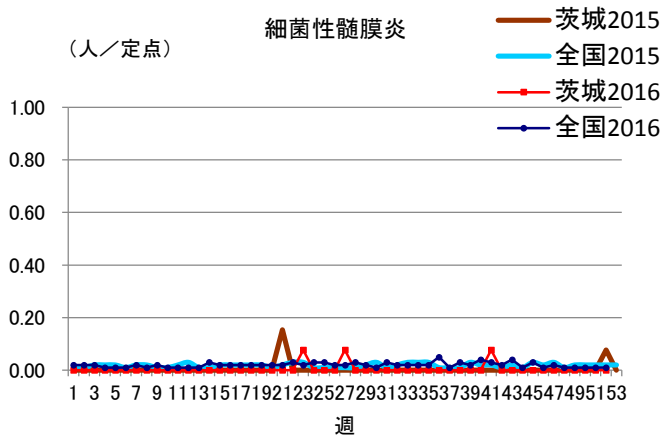
定点種別	疾 病/保健所	水戸	ひたち なか	常陸 大宮	日立	鉾田	潮来	竜ヶ崎	土浦	つくば	筑西	常総	古河	県
インフル エンザ	インフルエンザ	6.76	8.63	10.00	7.45	12.40	18.00	30.86	12.38	18.30	9.50	13.63	23.13	14.31
小児科	RSウイルス	0.36	0.00	0.20	0.00	0.00	0.20	0.33	0.50	0.83	0.00	0.00	0.00	0.24
	咽頭結膜熱	0.27	0.20	0.40	0.00	0.00	0.20	0.00	0.00	0.00	0.00	0.00	0.20	0.11
	A群溶血性レンサ球菌 咽頭炎	0.91	1.00	2.40	1.43	0.00	1.80	2.11	0.00	7.83	0.17	2.40	0.80	1.72
	感染性胃腸炎	3.91	9.60	12.00	1.00	7.67	6.60	23.00	11.50	34.33	15.00	12.80	5.40	12.00
	水痘	0.73	0.40	0.00	1.00	0.00	0.40	0.89	1.38	1.50	1.17	0.40	1.80	0.87
	手足口病	0.18	0.00	0.00	0.00	0.00	0.20	0.11	0.00	0.00	0.00	0.00	0.60	0.09
	伝染性紅斑	0.00	0.00	0.00	0.00	0.00	0.00	0.00	0.00	0.00	0.17	0.00	0.40	0.04
	突発性発しん	0.00	0.20	0.00	0.29	0.00	0.20	0.67	0.63	0.50	0.17	0.00	0.20	0.27
	百日咳	0.00	0.00	0.00	0.00	0.00	0.00	0.00	0.00	0.00	0.00	0.00	0.00	0.00
	ヘルパンギーナ	0.00	0.00	0.00	0.00	0.00	0.00	0.00	0.00	0.00	0.00	0.00	0.20	0.01
流行性耳下腺炎	0.18	0.20	0.00	1.14	0.00	1.00	0.00	0.25	0.33	0.00	0.40	0.20	0.31	
眼科	急性出血性結膜炎	0.00	0.00	0.00	0.00	/	0.00	0.00	0.00	0.00	0.00	0.00	0.00	0.00
	流行性角結膜炎	0.33	6.00	2.00	0.00	/	0.00	1.00	0.00	0.00	0.00	1.00	1.00	0.82
基幹	細菌性髄膜炎 (真菌性を含む)	0.00	0.00	/	0.00	0.00	0.00	0.00	0.00	0.00	0.00	/	0.00	0.00
	無菌性髄膜炎	0.00	0.00	/	0.00	0.00	0.00	0.00	0.00	0.00	0.00	/	0.00	0.00
	マイコプラズマ肺炎	0.00	0.00	/	0.00	0.00	0.00	2.50	0.00	0.00	1.00	/	0.00	0.46
	クラミジア肺炎 (オウム病は除く)	0.00	0.00	/	0.00	0.00	0.00	0.00	0.00	0.00	0.00	/	0.00	0.00
	感染性胃腸炎 (ロタウイルス)	0.00	0.00	/	0.00	0.00	0.00	0.00	0.00	0.00	0.00	/	0.00	0.00

※斜線の箇所は定点医療機関が設定されていません。

定点把握対象疾患報告数【週別発生状況】2016年第52週







保健所管内別定点医療機関数

保健所名	定点種別				
	インフルエンザ	小児科	眼科	性感染症	基幹
水戸	17	11	3	4	2
ひたちなか	8	5	1	1	1
常陸大宮	8	5	1	1	0
日立	11	7	2	2	2
鉾田	5	3	0	1	1
潮来	8	5	1	1	1
竜ヶ崎	14	9	3	3	2
土浦	13	8	2	3	1
つくば	10	6	1	2	1
筑西	10	6	1	2	1
常総	8	5	1	1	0
古河	8	5	1	1	1
計	120	75	17	22	13

茨城県感染症発生動向疾患別年齢別報告数

●インフルエンザ定点

保健所	水戸	ひたちなか	常陸大宮	日立	鉾田	潮来	竜ヶ崎	土浦	つくば	筑西	常総	古河
インフルエンザ	115	69	80	82	62	144	432	161	183	95	109	185

	～5ヶ月	～11ヶ月	1歳	2歳	3歳	4歳	5歳	6歳	7歳	8歳	9歳	～14歳
インフルエンザ	3	14	32	31	45	46	42	53	58	60	50	244

	～19歳	～29歳	～39歳	～49歳	～59歳	～69歳	～79歳	80歳～	合計
インフルエンザ	156	193	187	182	131	83	67	40	1717

●小児科定点

	～5ヶ月	～11ヶ月	1歳	2歳	3歳	4歳	5歳	6歳	7歳	8歳	9歳	～14歳
RSウイルス感染症	11	1	2	2	0	1	0	0	0	0	1	0
咽頭結膜熱	0	0	3	1	2	2	0	0	0	0	0	0
A群溶血性レンサ球菌咽頭炎	2	1	4	7	12	14	11	8	7	9	7	18
感染性胃腸炎	2	34	63	75	70	64	63	55	50	48	31	107
水痘	1	3	6	2	3	5	7	7	12	7	6	5
手足口病	0	0	2	0	1	0	0	0	0	1	1	0
伝染性紅斑	0	0	1	0	0	2	0	0	0	0	0	0
突発性発しん	0	4	16	0	0	0	0	0	0	0	0	0
百日咳	0	0	0	0	0	0	0	0	0	0	0	0
ヘルパンギーナ	0	0	0	0	0	0	0	1	0	0	0	0
流行性耳下腺炎	0	0	0	2	2	3	4	4	1	1	2	4

	～19歳	20歳～	合計
RSウイルス感染症	0	0	18
咽頭結膜熱	0	0	8
A群溶血性レンサ球菌咽頭炎	2	27	129
感染性胃腸炎	29	209	900
水痘	1	0	65
手足口病	0	2	7
伝染性紅斑	0	0	3
突発性発しん	0	0	20
百日咳	0	0	0
ヘルパンギーナ	0	0	1
流行性耳下腺炎	0	0	23

●眼科定点

	～5ヶ月	～11ヶ月	1歳	2歳	3歳	4歳	5歳	6歳	7歳	8歳	9歳	～14歳
急性出血性結膜炎	0	0	0	0	0	0	0	0	0	0	0	0
流行性角結膜炎	1	0	1	0	0	1	0	1	1	1	0	1

	～19歳	～29歳	～39歳	～49歳	～59歳	～69歳	70歳～	合計
急性出血性結膜炎	0	0	0	0	0	0	0	0
流行性角結膜炎	1	1	2	1	1	0	1	14

●基幹定点

	～5ヶ月	～11ヶ月	1歳	2歳	3歳	4歳	5歳	6歳	7歳	8歳	9歳	～14歳
細菌性髄膜炎(真菌性を含む)	0	0	0	0	0	0	0	0	0	0	0	0
無菌性髄膜炎	0	0	0	0	0	0	0	0	0	0	0	0
マイコプラズマ肺炎	0	0	1	0	0	0	0	0	0	0	2	2
クラミジア肺炎(オウム病は除く)	0	0	0	0	0	0	0	0	0	0	0	0
感染性胃腸炎(ロタウイルス)	0	0	0	0	0	0	0	0	0	0	0	0

	～19歳	～29歳	～39歳	～49歳	～59歳	～69歳	～79歳	80歳～	合計
細菌性髄膜炎(真菌性を含む)	0	0	0	0	0	0	0	0	0
無菌性髄膜炎	0	0	0	0	0	0	0	0	0
マイコプラズマ肺炎	0	0	1	0	0	0	0	0	6
クラミジア肺炎(オウム病は除く)	0	0	0	0	0	0	0	0	0
感染性胃腸炎(ロタウイルス)	0	0	0	0	0	0	0	0	0