

茨城県感染症流行情報

INFECTIOUS DISEASE WEEKLY REPORT IBARAKI

2015年第01週
(12月29日～01月04日)

【今週の動向】

①インフルエンザの1定点当たりの報告数が27.95と増加しました。竜ヶ崎保健所管内は先週から地域警報レベルですが、今週は新たに4保健所管内で警報値である30を上回っています。

②RSウイルス感染症および感染性胃腸炎は、全国より1定点当たりの報告数が多い状況です。

平成27年(2015)年01月09日発行

- ・この情報は、速報性を重視しておりますので、今後、数値に若干の変更が生じる場合があります。
- ・全国の感染症発生動向情報につきましては、国立感染症研究所 感染症疫学センターのホームページ (<http://www.nih.go.jp/niid/ja/from-idsc.html>) をご覧ください。

茨城県感染症情報センター

Ibaraki Infectious Disease Surveillance Center



茨城県衛生研究所【編集・発行】

電話：029-241-6652

全数把握対象疾患 報告数 2015年第01週

分類	対象疾患	茨城県(診断日)					全国(診断日)			
		49週	50週	51週	52週	1週	年累計	1週	年累計	
1類	エボラ出血熱									
	クリミア・コンゴ出血熱									
	痘そう									
	南米出血熱									
	ペスト									
	マールブルグ病									
	ラッサ熱									
2類	急性灰白髄炎									
	結核	9	8	15	9	1	1	58	58	
	ジフテリア									
	重症急性呼吸器症候群									
	鳥インフルエンザ(H5N1)									
3類	コレラ									
	細菌性赤痢					1	1	1	1	
	腸管出血性大腸菌感染症	1	1					4	4	
	腸チフス									
	パラチフス									
4類	E型肝炎									
	ウエストナイル熱									
	A型肝炎							1	1	
	エキノコックス症									
	黄熱									
	オウム病									
	オムスク出血熱									
	回帰熱									
	キャサヌル森林病									
	Q熱									
	狂犬病									
	コクシジオイデス症									
	サル痘									
	重症熱性血小板減少症候群									
	腎症候性出血熱									
	西部ウマ脳炎									
	ダニ媒介脳炎									
	炭疽									
	チクングニア熱									
	つつが虫病				1				3	3
	デング熱								1	1
	東部ウマ脳炎									
	鳥インフルエンザ(H5N1除く)									
	ニパウイルス感染症									
	日本紅斑熱									
	日本脳炎									
	ハンタウイルス肺症候群									
	Bウイルス病									
	鼻疽									
	ブルセラ症									
	ベネズエラウマ脳炎									
	ヘンドラウイルス感染症									
	発しんチフス									
	ポツリヌス症									
マラリア										
野兔病										
ライム病										
リッサウイルス感染症										
リフトバレー熱										
類鼻疽										
レジオネラ症			1		1			12	12	
レプトスピラ症										
ロッキー山紅斑熱										

全数把握対象疾患 報告数 2015年第01週

分類	対象疾患	茨城県(診断日)					全国(診断日)		
		49週	50週	51週	52週	1週	年累計	1週	年累計
5類 (全数)	アメーバ赤痢							3	3
	ウイルス性肝炎(E型・A型肝炎を除く)							1	1
	カルバペネム耐性腸内細菌科細菌感染症			1				5	5
	急性脳炎	1		1				4	4
	クリプトスポリジウム症								
	クロイツフェルト・ヤコブ病								
	劇症型溶血性レンサ球菌感染症							3	3
	後天性免疫不全症候群	1							
	ジアルジア症								
	侵襲性インフルエンザ菌感染症								
	侵襲性髄膜炎菌感染症								
	侵襲性肺炎球菌感染症		2					24	24
	水痘(入院に限る)	1						1	1
	先天性風しん症候群								
	梅毒			1				2	2
	播種性クリプトコックス症		1					1	1
	破傷風								
	バンコマイシン耐性 黄色ブドウ球菌感染症								
	バンコマイシン耐性腸球菌感染症								
	風しん								
麻しん									
薬剤耐性アシネトバクター感染症									
指定 感染症	中東呼吸器症候群								
	鳥インフルエンザ(H7N9)								

<01週の保健所別報告数>

	疾患名	結核	細菌性赤痢
保 健 所 名	水戸		
	ひたちなか		
	常陸大宮		
	日立	1	
	鉾田		
	潮来		
	竜ヶ崎		
	土浦		
	つくば		1
	筑西		
	常総		
古河			
	合 計	1	1

週報告 定点把握対象疾患 報告数 2015年第01週

定点種別	対象疾患	茨城県						全国(速報)	
		49週	50週	51週	52週	1週		1週	
		報告数	報告数	報告数	報告数	報告数	定点当	報告数	定点当
インフルエンザ	インフルエンザ	362	687	1544	2819	3354	27.95	100039	21.44
小児科	RSウイルス感染症	183	222	226	183	95	1.27	2418	0.82
	咽頭結膜熱	19	14	24	16	12	0.16	613	0.21
	A群溶血性レンサ球菌咽頭炎	167	186	210	197	89	1.19	2196	0.74
	感染性胃腸炎	571	595	772	797	499	6.65	10218	3.46
	水痘	87	82	62	97	59	0.79	1681	0.57
	手足口病	55	60	45	28	7	0.09	444	0.15
	伝染性紅斑	11	30	21	8	0	0.00	287	0.10
	突発性発しん	21	13	16	18	8	0.11	434	0.15
	百日咳	0	0	3	1	0	0.00	10	0.00
	ヘルパンギーナ	6	3	1	1	1	0.01	44	0.01
	流行性耳下腺炎	10	7	9	10	6	0.08	412	0.14
	眼科	急性出血性結膜炎	0	0	0	0	0	0.00	2
流行性角結膜炎		8	18	14	14	9	0.53	145	0.22
基幹	細菌性髄膜炎	0	0	0	0	0	0.00	7	0.01
	無菌性髄膜炎	0	0	0	0	0	0.00	4	0.01
	マイコプラズマ肺炎	2	3	0	2	0	0.00	54	0.11
	クラミジア肺炎(オウム病を除く)	0	0	0	0	0	0.00	2	0.00
	感染性胃腸炎(ロタウイルス)	0	0	1	0	0	0.00	36	0.08

県内の定点医療機関数

定点種別	インフルエンザ	120
	小児科	75
	眼科	17
	性感染症(月報告)	22
	基幹	13

<定点把握対象疾患のコメント>

・インフルエンザは、本県では1定点当たりの報告数が先週と比べ27.95と増加しました。保健所管内別では、竜ヶ崎保健所・潮来保健所・つくば保健所・鉾田保健所・日立保健所で警報レベルの30を上回っています。近県の状況では、福島県が30.91と警報レベルを超えています。

・RSウイルス感染症は流行が収まる傾向にありますが、本県で1.27と全国(0.82)の1定点当たりの報告数を上回っています。保健所管内別では、ひたちなか保健所・つくば保健所・竜ヶ崎保健所の順に多く報告されています。

・感染性胃腸炎は、本県で6.65と全国(3.46)の1定点当たりの報告数を上回っています。保健所管内別では、竜ヶ崎保健所が20.0と警報レベルの20に達しており、つくば保健所も16.83と報告が多い状況です。

(P.5参照)

定点把握対象疾患報告数【保健所別】2015年第1週

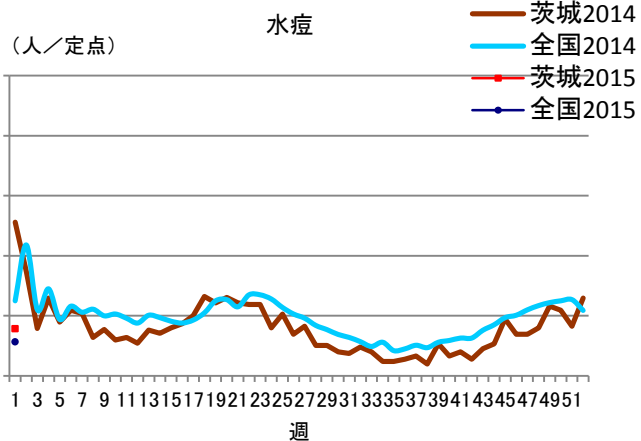
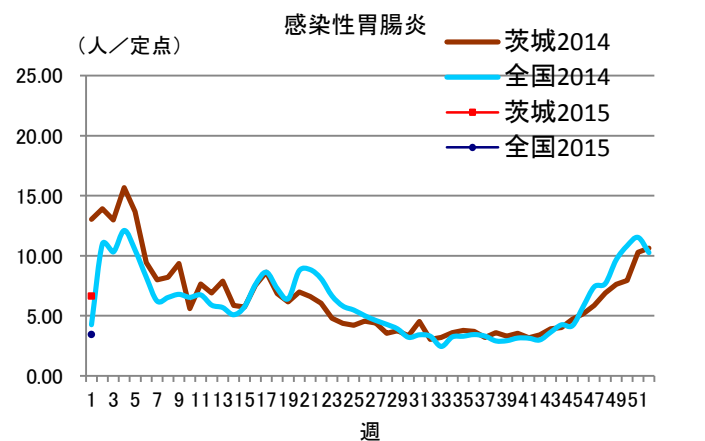
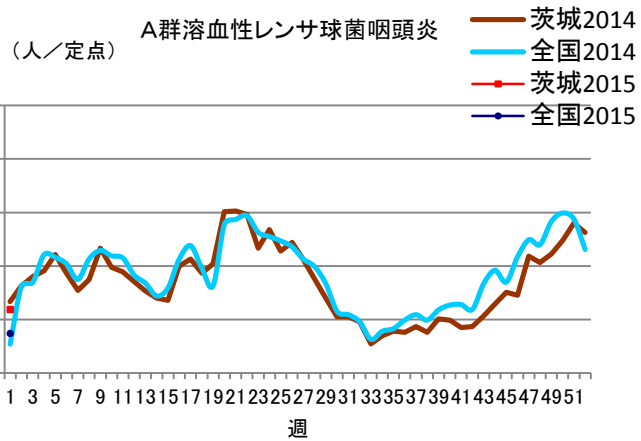
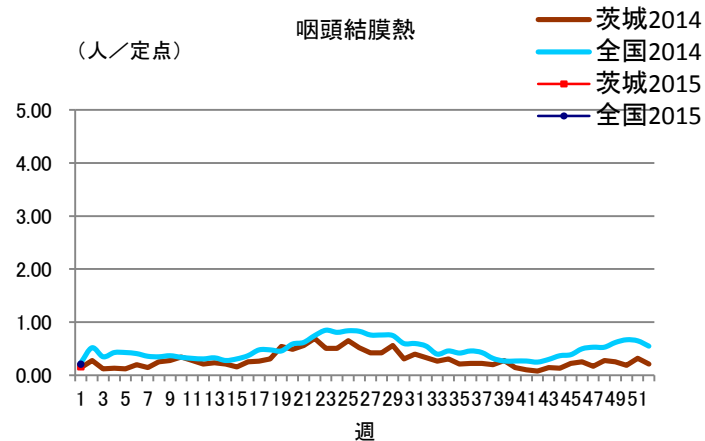
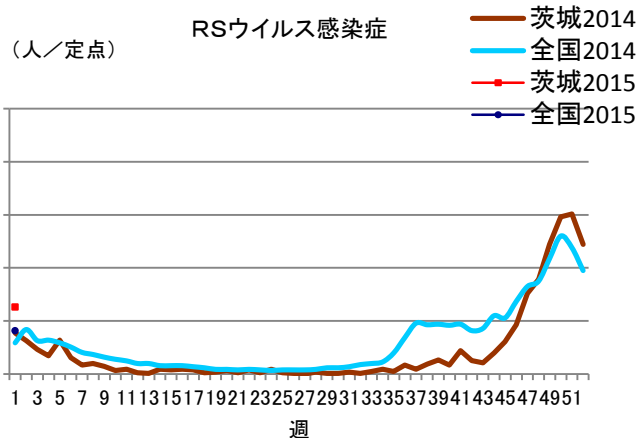
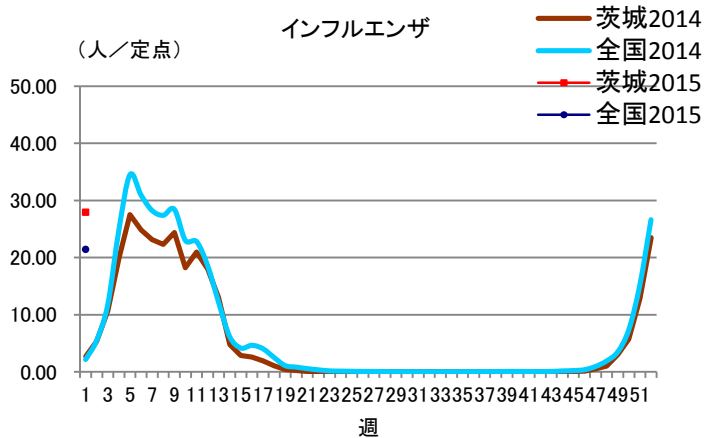
定点種別	疾 病/保健所	水戸	ひたち なか	常陸 大宮	日立	鉾田	潮来	竜ヶ崎	土浦	つくば	筑西	常総	古河	計
インフル エンザ	インフルエンザ	207	119	154	342	175	439	843	88	439	207	183	158	3354
小児科	RSウイルス	15	16	3	8	0	4	20	3	16	3	5	2	95
	咽頭結膜熱	1	0	1	0	0	0	5	1	2	1	0	1	12
	A群溶血性レンサ球菌 咽頭炎	0	1	4	3	0	4	17	0	47	3	7	3	89
	感染性胃腸炎	34	37	40	11	2	5	180	3	101	27	32	27	499
	水痘	4	5	3	7	0	10	14	3	4	7	2	0	59
	手足口病	0	0	0	0	0	1	1	1	3	0	0	1	7
	伝染性紅斑	0	0	0	0	0	0	0	0	0	0	0	0	0
	突発性発しん	3	0	1	0	0	0	2	0	2	0	0	0	8
	百日咳	0	0	0	0	0	0	0	0	0	0	0	0	0
	ヘルパンギーナ	0	0	0	0	0	0	0	0	1	0	0	0	1
流行性耳下腺炎	0	0	0	1	0	0	2	2	1	0	0	0	6	
眼科	急性出血性結膜炎	0	0	0	0	/	0	0	0	0	0	0	0	0
	流行性角結膜炎	3	0	2	0	/	0	4	0	0	0	0	0	9
基幹	細菌性髄膜炎 (真菌性を含む)	0	0	/	0	0	0	0	0	0	0	/	0	0
	無菌性髄膜炎	0	0	/	0	0	0	0	0	0	0	/	0	0
	マイコプラズマ肺炎	0	0	/	0	0	0	0	0	0	0	/	0	0
	クラミジア肺炎 (オウム病は除く)	0	0	/	0	0	0	0	0	0	0	/	0	0
	感染性胃腸炎 (ロタウイルス)	0	0	/	0	0	0	0	0	0	0	/	0	0

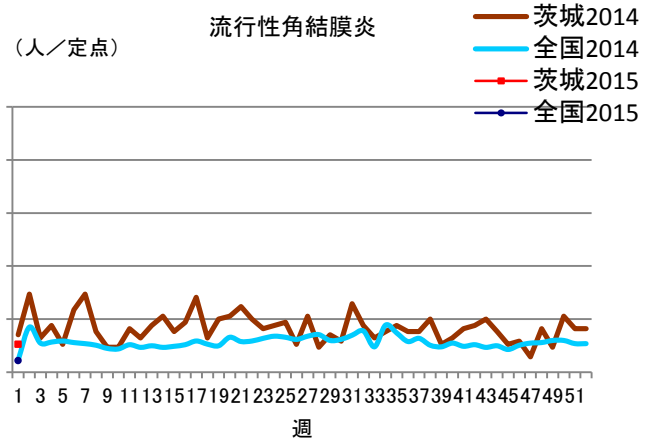
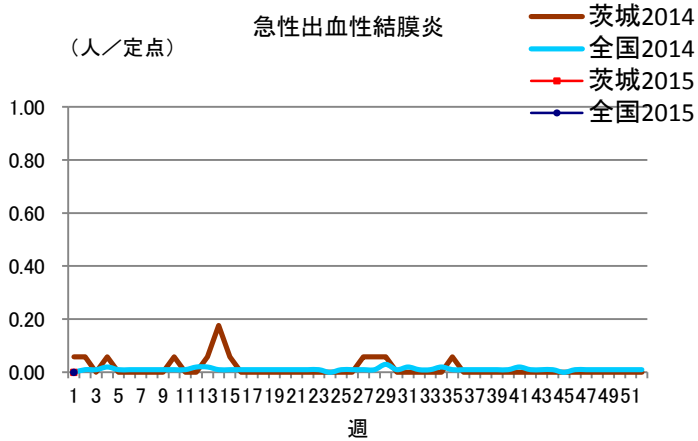
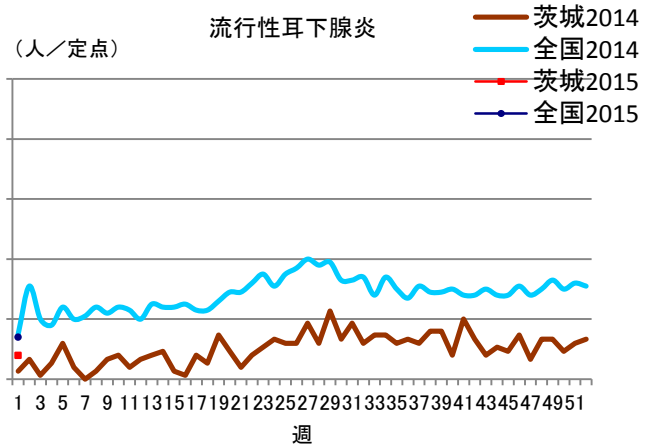
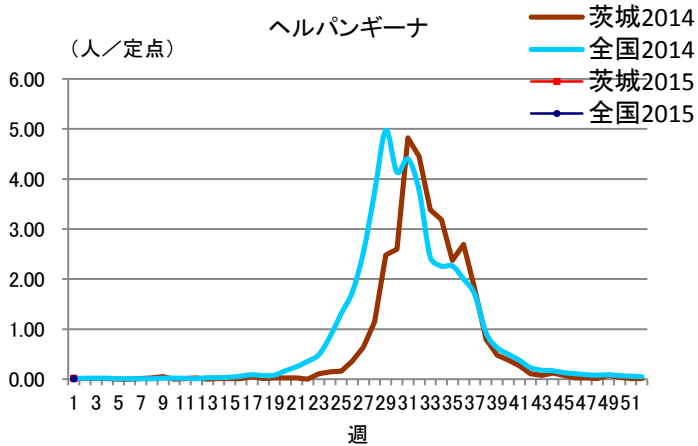
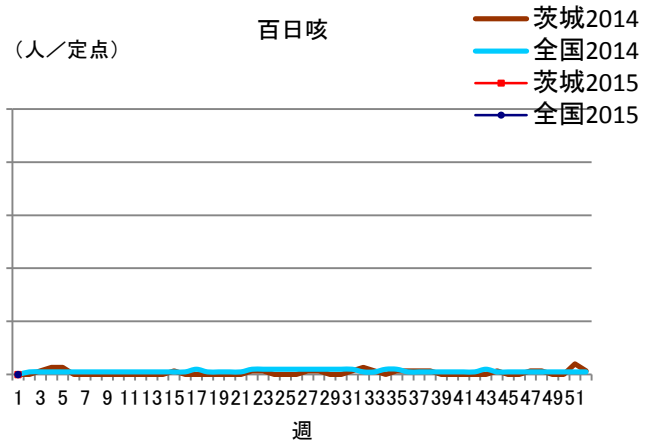
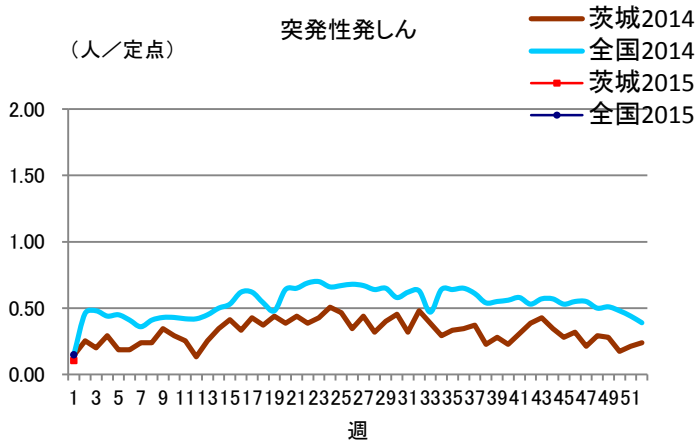
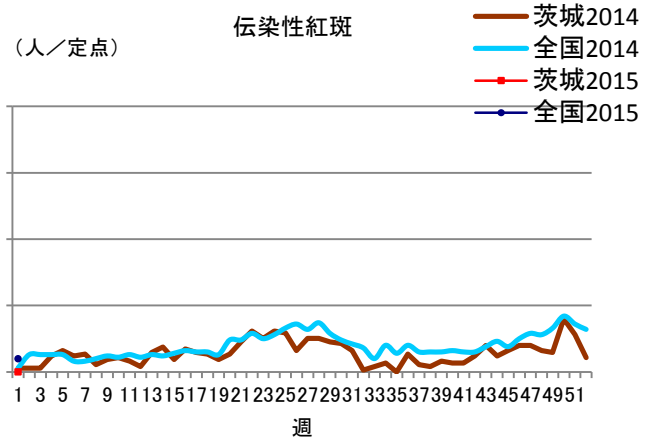
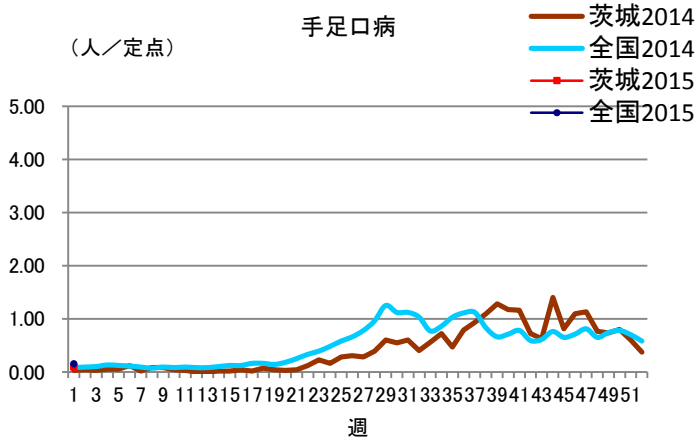
定点把握対象疾患定点当たり報告数【保健所別】2015年第1週

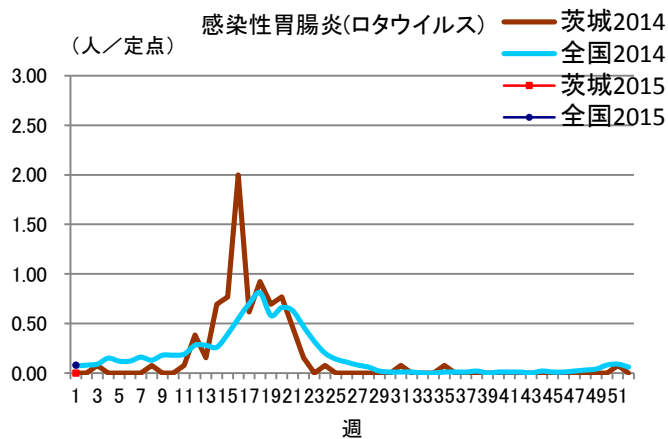
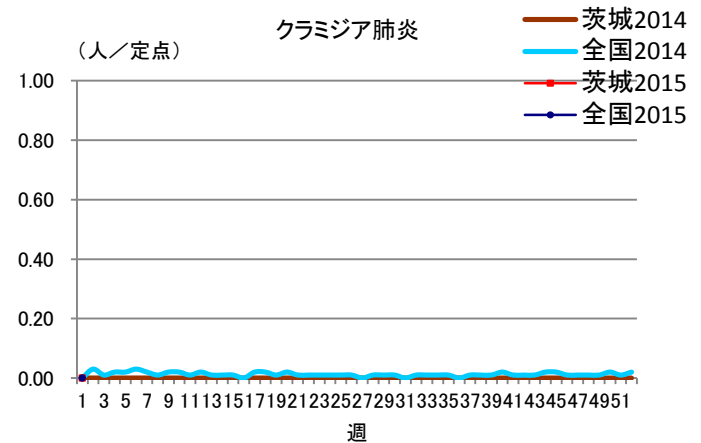
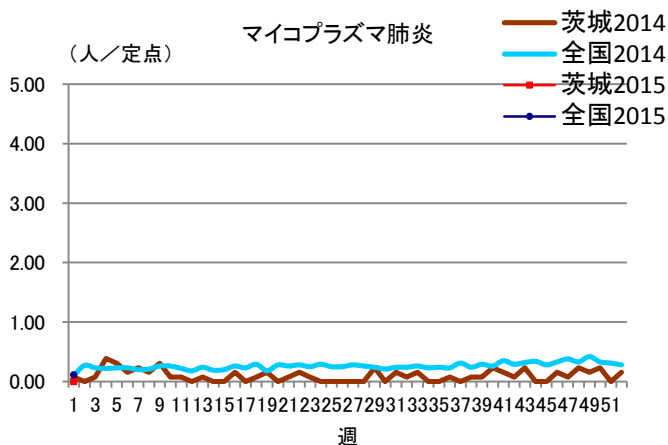
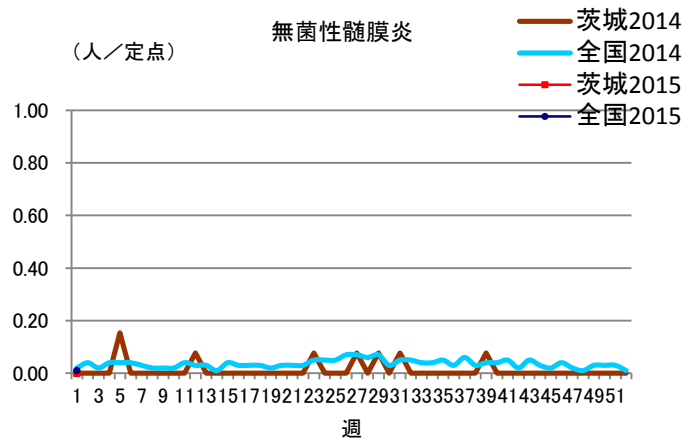
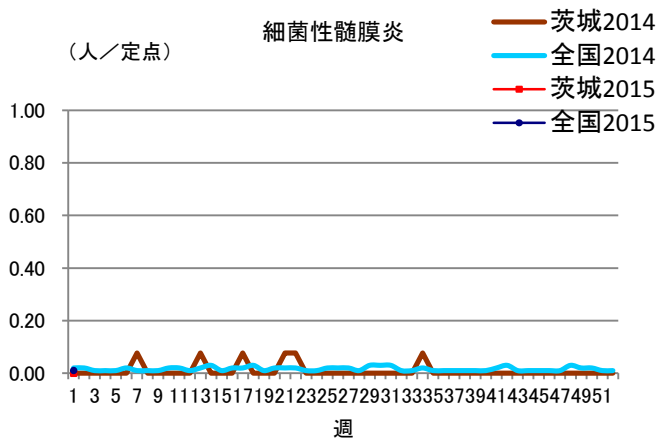
定点種別	疾 病/保健所	水戸	ひたち なか	常陸 大宮	日立	鉾田	潮来	竜ヶ崎	土浦	つくば	筑西	常総	古河	計
インフル エンザ	インフルエンザ	12.18	14.88	19.25	31.09	35.00	54.88	60.21	6.77	43.90	20.70	22.88	19.75	27.95
小児科	RSウイルス	1.36	3.20	0.60	1.14	0.00	0.80	2.22	0.38	2.67	0.50	1.00	0.40	1.27
	咽頭結膜熱	0.09	0.00	0.20	0.00	0.00	0.00	0.56	0.13	0.33	0.17	0.00	0.20	0.16
	A群溶血性レンサ球菌 咽頭炎	0.00	0.20	0.80	0.43	0.00	0.80	1.89	0.00	7.83	0.50	1.40	0.60	1.19
	感染性胃腸炎	3.09	7.40	8.00	1.57	0.67	1.00	20.00	0.38	16.83	4.50	6.40	5.40	6.65
	水痘	0.36	1.00	0.60	1.00	0.00	2.00	1.56	0.38	0.67	1.17	0.40	0.00	0.79
	手足口病	0.00	0.00	0.00	0.00	0.00	0.20	0.11	0.13	0.50	0.00	0.00	0.20	0.09
	伝染性紅斑	0.00	0.00	0.00	0.00	0.00	0.00	0.00	0.00	0.00	0.00	0.00	0.00	0.00
	突発性発しん	0.27	0.00	0.20	0.00	0.00	0.00	0.22	0.00	0.33	0.00	0.00	0.00	0.11
	百日咳	0.00	0.00	0.00	0.00	0.00	0.00	0.00	0.00	0.00	0.00	0.00	0.00	0.00
	ヘルパンギーナ	0.00	0.00	0.00	0.00	0.00	0.00	0.00	0.00	0.17	0.00	0.00	0.00	0.01
流行性耳下腺炎	0.00	0.00	0.00	0.14	0.00	0.00	0.22	0.25	0.17	0.00	0.00	0.00	0.08	
眼科	急性出血性結膜炎	0.00	0.00	0.00	0.00	/	0.00	0.00	0.00	0.00	0.00	0.00	0.00	0.00
	流行性角結膜炎	1.00	0.00	2.00	0.00	/	0.00	1.33	0.00	0.00	0.00	0.00	0.00	0.53
基幹	細菌性髄膜炎 (真菌性を含む)	0.00	0.00	/	0.00	0.00	0.00	0.00	0.00	0.00	0.00	/	0.00	0.00
	無菌性髄膜炎	0.00	0.00	/	0.00	0.00	0.00	0.00	0.00	0.00	0.00	/	0.00	0.00
	マイコプラズマ肺炎	0.00	0.00	/	0.00	0.00	0.00	0.00	0.00	0.00	0.00	/	0.00	0.00
	クラミジア肺炎 (オウム病は除く)	0.00	0.00	/	0.00	0.00	0.00	0.00	0.00	0.00	0.00	/	0.00	0.00
	感染性胃腸炎 (ロタウイルス)	0.00	0.00	/	0.00	0.00	0.00	0.00	0.00	0.00	0.00	/	0.00	0.00

※斜線の箇所は定点医療機関が設定されていません。

定点把握対象疾患報告数【週別発生状況】2015年第01週







保健所管内別定点医療機関数

保健所名	定点種別				
	インフルエンザ	小児科	眼科	性感染症	基幹
水戸	17	11	3	4	2
ひたちなか	8	5	1	1	1
常陸大宮	8	5	1	1	0
日立	11	7	2	2	2
鉾田	5	3	0	1	1
潮来	8	5	1	1	1
竜ヶ崎	14	9	3	3	2
土浦	13	8	2	3	1
つくば	10	6	1	2	1
筑西	10	6	1	2	1
常総	8	5	1	1	0
古河	8	5	1	1	1
計	120	75	17	22	13

茨城県感染症発生動向疾患別年齢別報告数

●インフルエンザ定点

保健所	水戸	ひたちなか	常陸大宮	日立	鉾田	潮来	竜ヶ崎	土浦	つくば	筑西	常総	古河
インフルエンザ	207	119	154	342	175	439	843	88	439	207	183	158

	～5ヶ月	～11ヶ月	1歳	2歳	3歳	4歳	5歳	6歳	7歳	8歳	9歳	～14歳
インフルエンザ	9	34	77	66	66	74	78	93	108	105	102	423

	～19歳	～29歳	～39歳	～49歳	～59歳	～69歳	～79歳	80歳～	合計
インフルエンザ	219	459	432	372	223	167	137	110	3354

●小児科定点

	～5ヶ月	～11ヶ月	1歳	2歳	3歳	4歳	5歳	6歳	7歳	8歳	9歳	～14歳
RSウイルス感染症	25	27	22	15	5	1	0	0	0	0	0	0
咽頭結膜熱	0	0	1	1	4	4	0	2	0	0	0	0
A群溶血性レンサ球菌咽頭炎	2	2	2	5	6	3	7	9	4	6	3	18
感染性胃腸炎	5	30	76	35	38	25	24	17	14	21	14	37
水痘	0	2	6	5	7	9	5	9	5	4	2	4
手足口病	0	0	2	1	3	0	1	0	0	0	0	0
伝染性紅斑	0	0	0	0	0	0	0	0	0	0	0	0
突発性発しん	0	4	3	1	0	0	0	0	0	0	0	0
百日咳	0	0	0	0	0	0	0	0	0	0	0	0
ヘルパンギーナ	0	0	1	0	0	0	0	0	0	0	0	0
流行性耳下腺炎	0	0	1	0	0	0	0	2	1	0	0	2

	～19歳	20歳～	合計
RSウイルス感染症	0	0	95
咽頭結膜熱	0	0	12
A群溶血性レンサ球菌咽頭炎	2	20	89
感染性胃腸炎	15	148	499
水痘	1	0	59
手足口病	0	0	7
伝染性紅斑	0	0	0
突発性発しん	0	0	8
百日咳	0	0	0
ヘルパンギーナ	0	0	1
流行性耳下腺炎	0	0	6

●眼科定点

	～5ヶ月	～11ヶ月	1歳	2歳	3歳	4歳	5歳	6歳	7歳	8歳	9歳	～14歳
急性出血性結膜炎	0	0	0	0	0	0	0	0	0	0	0	0
流行性角結膜炎	0	1	1	0	0	1	0	0	0	0	0	0

	～19歳	～29歳	～39歳	～49歳	～59歳	～69歳	70歳～	合計
急性出血性結膜炎	0	0	0	0	0	0	0	0
流行性角結膜炎	0	1	1	1	0	2	1	9

●基幹定点

	～5ヶ月	～11ヶ月	1歳	2歳	3歳	4歳	5歳	6歳	7歳	8歳	9歳	～14歳
細菌性髄膜炎(真菌性を含む)	0	0	0	0	0	0	0	0	0	0	0	0
無菌性髄膜炎	0	0	0	0	0	0	0	0	0	0	0	0
マイコプラズマ肺炎	0	0	0	0	0	0	0	0	0	0	0	0
クラミジア肺炎(オウム病は除く)	0	0	0	0	0	0	0	0	0	0	0	0
感染性胃腸炎(ロタウイルス)	0	0	0	0	0	0	0	0	0	0	0	0

	～19歳	～29歳	～39歳	～49歳	～59歳	～69歳	～79歳	80歳～	合計
細菌性髄膜炎(真菌性を含む)	0	0	0	0	0	0	0	0	0
無菌性髄膜炎	0	0	0	0	0	0	0	0	0
マイコプラズマ肺炎	0	0	0	0	0	0	0	0	0
クラミジア肺炎(オウム病は除く)	0	0	0	0	0	0	0	0	0
感染性胃腸炎(ロタウイルス)	0	0	0	0	0	0	0	0	0