

茨城県感染症流行情報

2014年第35週
(08月25日～08月31日)

- ・ この情報は、速報性を重視しておりますので、今後、数値に若干の変更が生じる場合があります。
- ・ 全国の感染症発生動向情報につきましては、国立感染症研究所 感染症疫学センターのホームページ (<http://www.nih.go.jp/niid/ja/from-idsc.html>) をご覧下さい。

平成26年(2014)年09月04日発行

<編集・発行>
茨城県感染症情報センター
(茨城県衛生研究所)
電話 : 029-241-6652
FAX : 029-243-9550

全数把握対象疾患 報告数 2014年第35週

| 分類 | 対象疾患 | 茨城県(診断日) | | | | | | 全国(診断日) | |
|------------|------------------|----------|-----|-----|-----|-----|-----|---------|-------|
| | | 31週 | 32週 | 33週 | 34週 | 35週 | 年累計 | 35週 | 年累計 |
| 1類 | エボラ出血熱 | | | | | | | | |
| | クリミア・コンゴ出血熱 | | | | | | | | |
| | 痘そう | | | | | | | | |
| | 南米出血熱 | | | | | | | | |
| | ペスト | | | | | | | | |
| | マールブルグ病 | | | | | | | | |
| | ラッサ熱 | | | | | | | | |
| 2類 | 急性灰白髄炎 | | | | | | | | |
| | 結核 | 19 | 12 | 18 | 13 | 10 | 342 | 420 | 17110 |
| | ジフテリア | | | | | | | | |
| | 重症急性呼吸器症候群 | | | | | | | | |
| | 鳥インフルエンザ(H5N1) | | | | | | | | |
| 3類 | コレラ | | | | | | | | 3 |
| | 細菌性赤痢 | | | | | | | 2 | 68 |
| | 腸管出血性大腸菌感染症 | 2 | 3 | 2 | | 2 | 32 | 145 | 2954 |
| | 腸チフス | | | | | | | | 24 |
| | パラチフス | | | | | | | | 12 |
| 4類 | E型肝炎 | | | | | | 4 | | 100 |
| | ウエストナイル熱 | | | | | | | | |
| | A型肝炎 | 1 | | | | | 2 | 3 | 392 |
| | エキノコックス症 | | | | | | | | 14 |
| | 黄熱 | | | | | | | | |
| | オウム病 | | | | | | | | 7 |
| | オムスク出血熱 | | | | | | | | |
| | 回帰熱 | | | | | | | | 1 |
| | キャサヌル森林病 | | | | | | | | |
| | Q熱 | | | | | | | | 1 |
| | 狂犬病 | | | | | | | | |
| | コクシジオイデス症 | | | | | | | | 1 |
| | サル痘 | | | | | | | | |
| | 重症熱性血小板減少症候群 | | | | | | | | 44 |
| | 腎症候性出血熱 | | | | | | | | |
| | 西部ウマ脳炎 | | | | | | | | |
| | ダニ媒介脳炎 | | | | | | | | |
| | 炭疽 | | | | | | | | |
| | チクングニア熱 | | | | | | | | 1 |
| | つつが虫病 | | | | | | | | 1 |
| | デング熱 | | | | | 1 | 1 | 3 | 30 |
| | 東部ウマ脳炎 | | | | | | | | |
| | 鳥インフルエンザ(H5N1除く) | | | | | | | | |
| | ニパウイルス感染症 | | | | | | | | |
| | 日本紅斑熱 | | | | | | | | 3 |
| | 日本脳炎 | | | | | | | | |
| | ハンタウイルス肺症候群 | | | | | | | | |
| | Bウイルス病 | | | | | | | | |
| | 鼻疽 | | | | | | | | |
| | ブルセラ症 | | | 1 | | | | 1 | |
| | ベネズエラウマ脳炎 | | | | | | | | |
| | ヘンドラウイルス感染症 | | | | | | | | |
| | 発しんチフス | | | | | | | | |
| | ポツリヌス症 | | | | | | | | 1 |
| マラリア | | | 1 | | | | 2 | 3 | |
| 野兔病 | | | | | | | | | |
| ライム病 | | | | | | | | 8 | |
| リッサウイルス感染症 | | | | | | | | | |
| リフトバレー熱 | | | | | | | | | |
| 類鼻疽 | | | | | | | | | |
| レジオネラ症 | 3 | | | 1 | | 1 | 19 | 29 | |
| レプトスピラ症 | 1 | | | | | | 1 | 2 | |
| ロッキー山紅斑熱 | | | | | | | | | |

全数把握対象疾患 報告数 2014年第35週

| 分類 | 対象疾患 | 茨城県(診断日) | | | | | 全国(診断日) | | |
|------------|---------------------|----------|-----|-----|-----|-----|---------|-----|------|
| | | 31週 | 32週 | 33週 | 34週 | 35週 | 年累計 | 35週 | 年累計 |
| 5類 (全数) | アメーバ赤痢 | | | 1 | 1 | 1 | 13 | 18 | 743 |
| | ウイルス性肝炎(E型・A型肝炎を除く) | | | | | | 1 | 1 | 167 |
| | 急性脳炎 | 2 | 1 | 1 | | | 26 | 7 | 324 |
| | クリプトスポリジウム症 | | | | | | | 1 | 82 |
| | クロイツフェルト・ヤコブ病 | | | | 1 | | 3 | 4 | 119 |
| | 劇症型溶血性レンサ球菌感染症 | | | 1 | 1 | | 7 | 1 | 181 |
| | 後天性免疫不全症候群 | | | | | | 11 | 23 | 1001 |
| | ジアルジア症 | | | | | | | | 41 |
| | 侵襲性インフルエンザ菌感染症 | | | | | | 3 | 3 | 132 |
| | 侵襲性髄膜炎菌感染症 | | | | | | 1 | 2 | 25 |
| | 侵襲性肺炎球菌感染症 | | | | | | 21 | 5 | 1228 |
| | 先天性風しん症候群 | | | | | | | | 8 |
| | 梅毒 | 1 | | 2 | 1 | | 18 | 29 | 1091 |
| | 破傷風 | | 1 | | | | 3 | 2 | 87 |
| | バンコマイシン耐性黄色ブドウ球菌感染症 | | | | | | | | 34 |
| | バンコマイシン耐性腸球菌感染症 | | | | | | | | 34 |
| | 風しん | | | | | | 3 | 1 | 268 |
| | 麻しん | | | | | | 3 | 4 | 439 |
| | 髄膜炎菌性髄膜炎 | | | | | | | | |
| 指定 感染症 | 中東呼吸器症候群 ※ | | | | | | | | |
| | 鳥インフルエンザ(H7N9) | | | | | | | | |

※2014年7月26日から中東呼吸器症候群(MERS)が指定感染症に指定され、届け出の対象疾患に追加されました。

<35週の保健所別報告数>

| | 疾患名 | 結核 | 腸管出血性大腸菌感染症 | デング熱 | レジオネラ症 | アメーバ赤痢 |
|------------------|-------|----|-------------|------|--------|--------|
| 保 健 所 名 | 水戸 | 4 | 1 | | | |
| | ひたちなか | | | | | |
| | 常陸大宮 | 1 | | | | |
| | 日立 | | | | | |
| | 鉾田 | | | | | |
| | 潮来 | | | | | |
| | 竜ヶ崎 | 1 | | | | |
| | 土浦 | 2 | 1 | | | |
| | つくば | | | 1 | | |
| | 筑西 | 2 | | | | 1 |
| | 常総 | | | | | |
| | 古河 | | | | 1 | |
| 合 計 | | 10 | 2 | 1 | 1 | 1 |

留意事項

・今週報告されたデング熱患者は、9月1日に公表された国内感染の患者です。他県でも国内感染の患者報告があり、今後の患者発生動向等に注意が必要です。
 ・腸管出血性大腸菌感染症は、今週本県でも2例報告されています。
 全国では、145例報告され先週の204例(169例が修正後)から減少しています。
 報告の多い主な都道府県は、神奈川県(11)・福岡県(11)・群馬県(10)・東京都(9)・岩手県(8)・愛知県(8)・大阪府(7)・鹿児島県(7)・埼玉県(6)と今週も関東地域での患者報告が多く見られるため、今後も注意が必要です。

週報告 定点把握対象疾患 報告数 2014年第35週

| 定点種別 | 対象疾患 | 茨城県 | | | | | | 全国(速報) | |
|---------|------------------|-----|-----|-----|-----|-----|------|--------|------|
| | | 31週 | 32週 | 33週 | 34週 | 35週 | | 35週 | |
| | | 報告数 | 報告数 | 報告数 | 報告数 | 報告数 | 定点当 | 報告数 | 定点当 |
| インフルエンザ | インフルエンザ | 0 | 0 | 0 | 0 | 0 | 0.00 | 123 | 0.03 |
| 小児科 | RSウイルス感染症 | 3 | 1 | 4 | 7 | 4 | 0.05 | 1222 | 0.40 |
| | 咽頭結膜熱 | 30 | 25 | 20 | 23 | 16 | 0.21 | 1285 | 0.42 |
| | A群溶血性レンサ球菌咽頭炎 | 79 | 72 | 41 | 52 | 59 | 0.79 | 2587 | 0.84 |
| | 感染性胃腸炎 | 339 | 228 | 240 | 269 | 284 | 3.79 | 10260 | 3.32 |
| | 水痘 | 28 | 36 | 30 | 18 | 18 | 0.24 | 1289 | 0.42 |
| | 手足口病 | 45 | 30 | 42 | 54 | 35 | 0.47 | 3218 | 1.04 |
| | 伝染性紅斑 | 12 | 1 | 3 | 5 | 0 | 0.00 | 444 | 0.14 |
| | 突発性発しん | 24 | 36 | 29 | 22 | 25 | 0.33 | 1973 | 0.64 |
| | 百日咳 | 1 | 2 | 1 | 0 | 1 | 0.01 | 62 | 0.02 |
| | ヘルパンギーナ | 362 | 334 | 254 | 239 | 178 | 2.37 | 6955 | 2.25 |
| | 流行性耳下腺炎 | 14 | 9 | 11 | 11 | 9 | 0.12 | 933 | 0.30 |
| 眼科 | 急性出血性結膜炎 | 0 | 0 | 0 | 0 | 1 | 0.06 | 7 | 0.01 |
| | 流行性角結膜炎 | 22 | 15 | 11 | 13 | 15 | 0.88 | 496 | 0.74 |
| 基幹 | 細菌性髄膜炎 | 0 | 0 | 0 | 1 | 0 | 0.00 | 6 | 0.01 |
| | 無菌性髄膜炎 | 1 | 0 | 0 | 0 | 0 | 0.00 | 22 | 0.05 |
| | マイコプラズマ肺炎 | 2 | 1 | 2 | 0 | 0 | 0.00 | 109 | 0.23 |
| | クラミジア肺炎(オウム病を除く) | 0 | 0 | 0 | 0 | 0 | 0.00 | 5 | 0.01 |
| | 感染性胃腸炎(ロタウイルス) | 1 | 0 | 0 | 0 | 1 | 0.08 | 5 | 0.01 |

県内の定点医療機関数

| | | |
|------|-----------|-----|
| 定点種別 | インフルエンザ | 120 |
| | 小児科 | 75 |
| | 眼科 | 17 |
| | 性感染症(月報告) | 22 |
| | 基幹 | 13 |

<定点把握対象疾患のコメント>

・ヘルパンギーナの報告が全国では、先週と横ばいの1定点当たり2.25でした。
 本県は減少して、1定点当たり先週の3.19から今週2.37となりました
 保健所別で見ると先週同様に1定点当たり6の警報値をすべての保健所が下回っていますが、
 竜ヶ崎保健所・水戸保健所は幾分高めですので、もうしばらく注意が必要です。

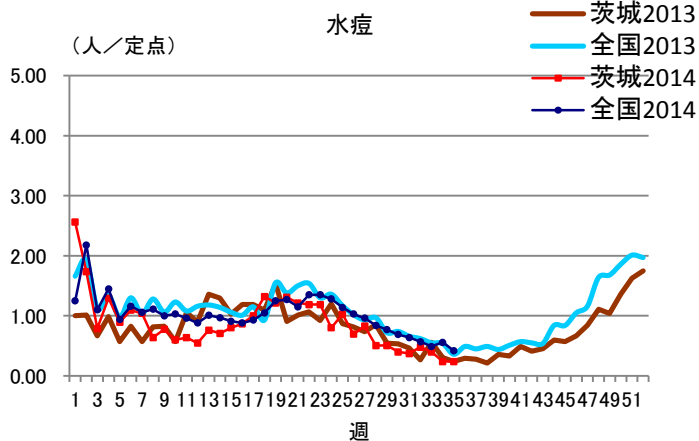
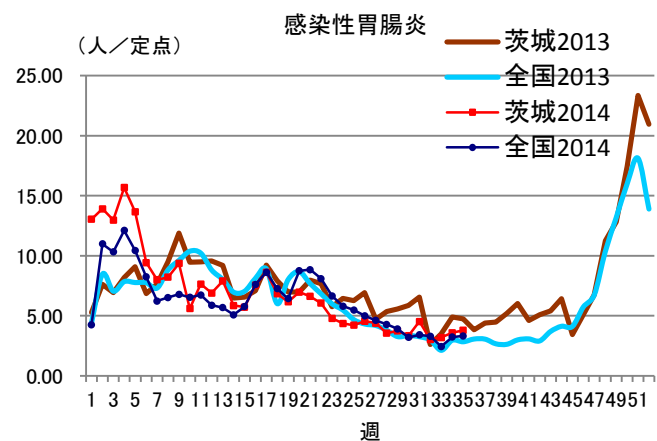
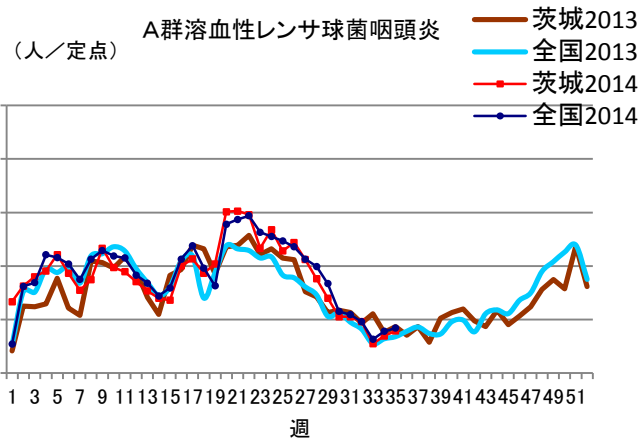
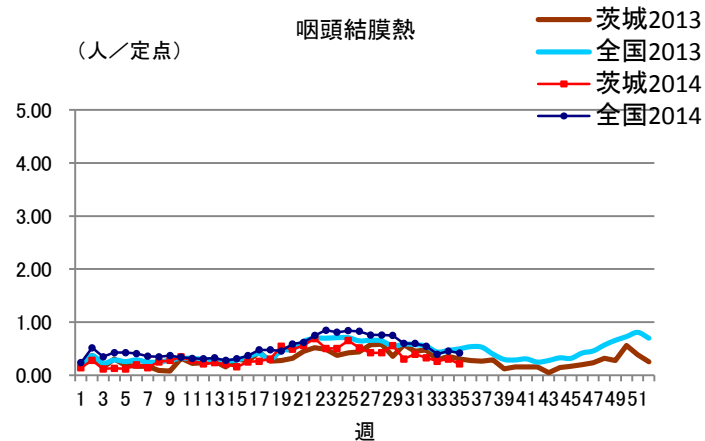
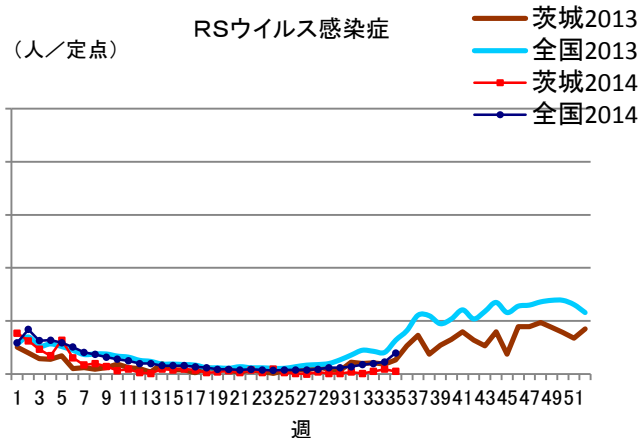
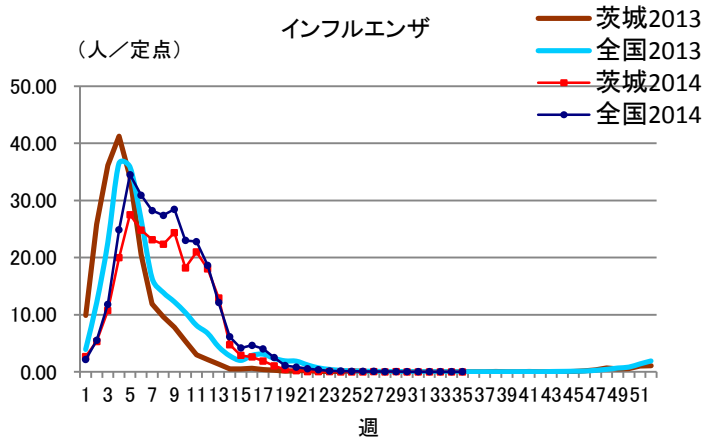
定点把握対象疾患報告数【保健所別】2014年第35週

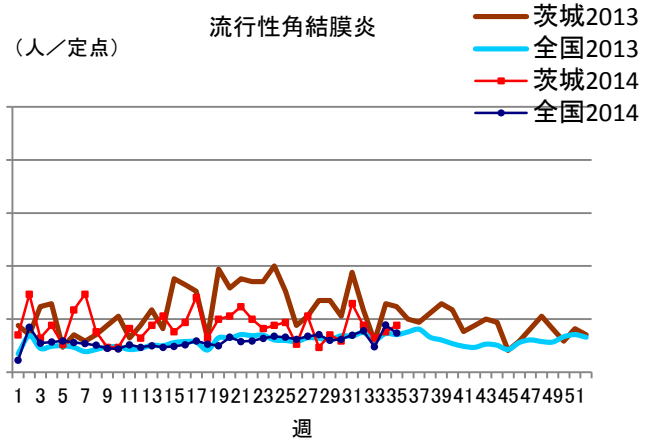
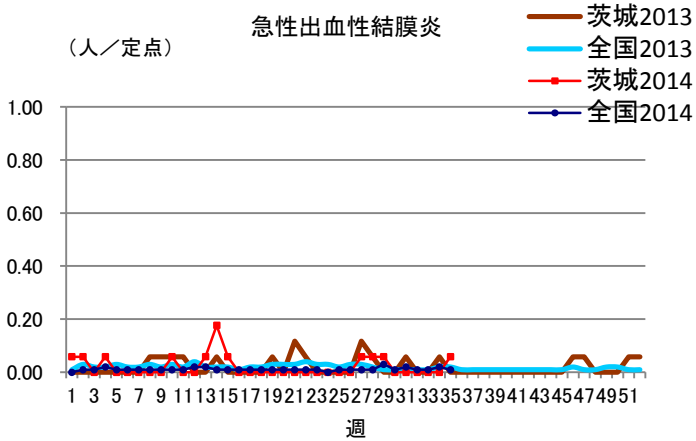
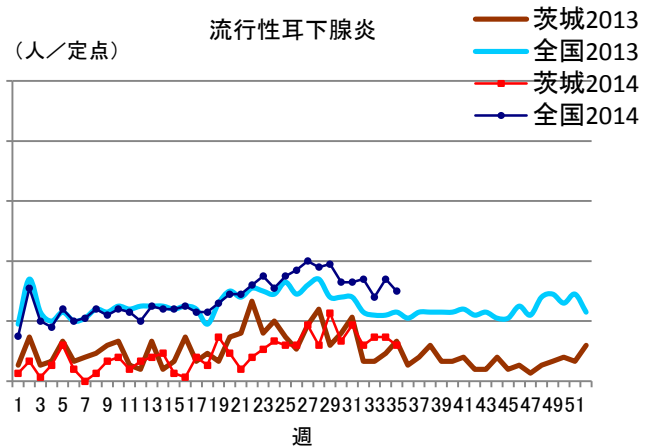
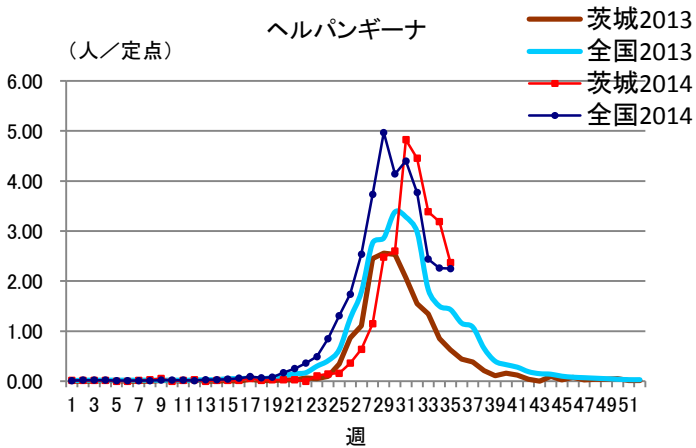
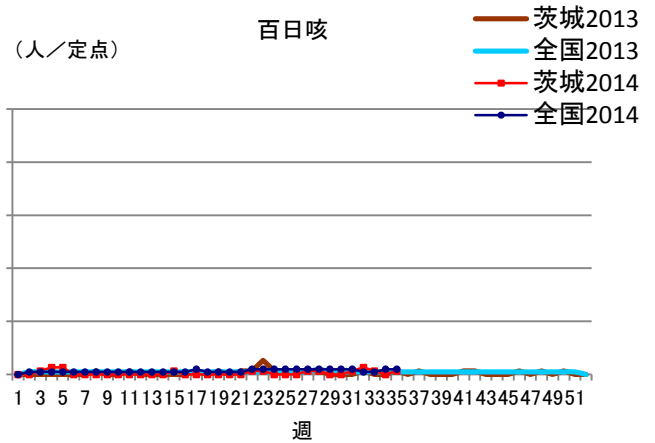
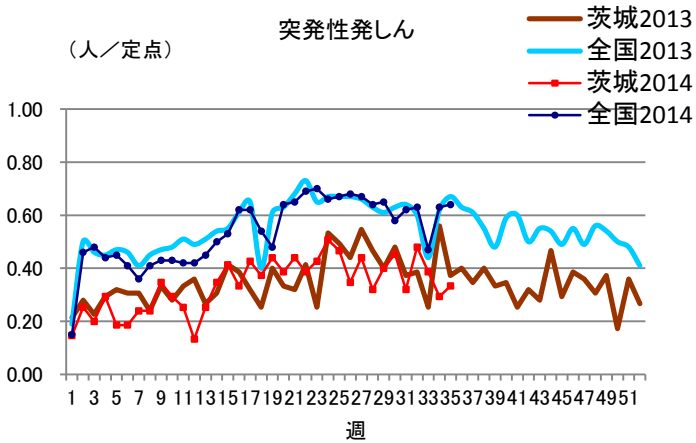
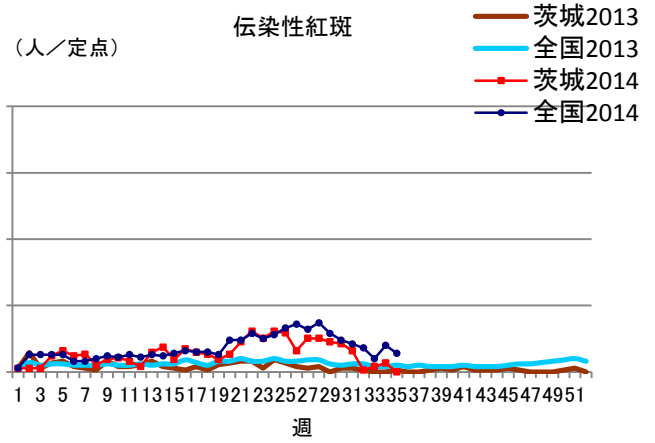
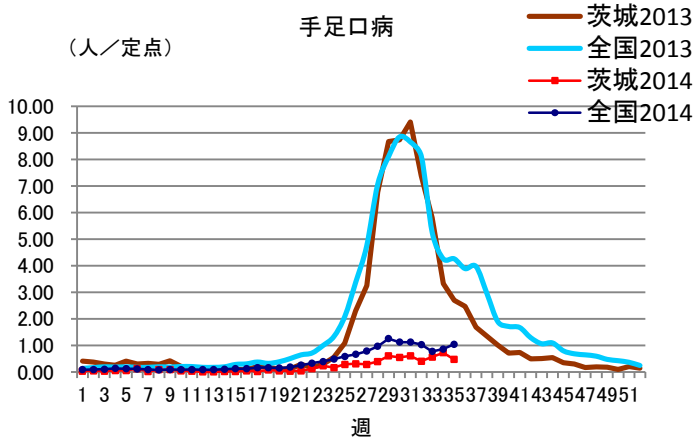
| 疾 病/保健所 | 水戸 | ひたち なか | 常陸 大宮 | 日立 | 鉾田 | 潮来 | 竜ヶ崎 | 土浦 | つくば | 筑西 | 常総 | 古河 | 計 |
|--------------------------|----|-----------|----------|----|----|----|-----|----|-----|----|----|----|-----|
| インフルエンザ | 0 | 0 | 0 | 0 | 0 | 0 | 0 | 0 | 0 | 0 | 0 | 0 | 0 |
| RSウイルス | 0 | 0 | 0 | 0 | 0 | 1 | 0 | 0 | 1 | 0 | 2 | 0 | 4 |
| 咽頭結膜熱 | 2 | 2 | 3 | 6 | 0 | 0 | 2 | 0 | 0 | 1 | 0 | 0 | 16 |
| A群溶血性レン サ球菌咽頭炎 | 6 | 2 | 8 | 6 | 0 | 2 | 4 | 2 | 23 | 2 | 0 | 4 | 59 |
| 感染性胃腸炎 | 19 | 19 | 26 | 11 | 0 | 3 | 77 | 26 | 54 | 25 | 13 | 11 | 284 |
| 水痘 | 2 | 0 | 1 | 4 | 0 | 0 | 2 | 3 | 2 | 2 | 2 | 0 | 18 |
| 手足口病 | 14 | 0 | 0 | 0 | 0 | 2 | 1 | 1 | 4 | 1 | 2 | 10 | 35 |
| 伝染性紅斑 | 0 | 0 | 0 | 0 | 0 | 0 | 0 | 0 | 0 | 0 | 0 | 0 | 0 |
| 突発性発しん | 2 | 1 | 0 | 3 | 0 | 3 | 3 | 5 | 3 | 4 | 0 | 1 | 25 |
| 百日咳 | 0 | 0 | 0 | 0 | 0 | 0 | 0 | 0 | 0 | 0 | 1 | 0 | 1 |
| ヘルパンギーナ | 38 | 11 | 7 | 8 | 1 | 13 | 32 | 13 | 16 | 18 | 12 | 9 | 178 |
| 流行性耳下腺炎 | 0 | 0 | 3 | 3 | 0 | 1 | 0 | 0 | 0 | 1 | 0 | 1 | 9 |
| 急性出血性結膜炎 | 1 | 0 | 0 | 0 | 0 | 0 | 0 | 0 | 0 | 0 | 0 | 0 | 1 |
| 流行性角結膜炎 | 2 | 7 | 0 | 0 | 0 | 0 | 1 | 3 | 1 | 1 | 0 | 0 | 15 |
| 細菌性髄膜炎 (真菌性を含む) | 0 | 0 | 0 | 0 | 0 | 0 | 0 | 0 | 0 | 0 | 0 | 0 | 0 |
| 無菌性髄膜炎 | 0 | 0 | 0 | 0 | 0 | 0 | 0 | 0 | 0 | 0 | 0 | 0 | 0 |
| マイコプラズマ肺炎 | 0 | 0 | 0 | 0 | 0 | 0 | 0 | 0 | 0 | 0 | 0 | 0 | 0 |
| クラミジア肺炎 (オウム病は除 く) | 0 | 0 | 0 | 0 | 0 | 0 | 0 | 0 | 0 | 0 | 0 | 0 | 0 |
| 感染性胃腸炎 (ロタウイルス) | 0 | 0 | 0 | 0 | 0 | 0 | 1 | 0 | 0 | 0 | 0 | 0 | 1 |

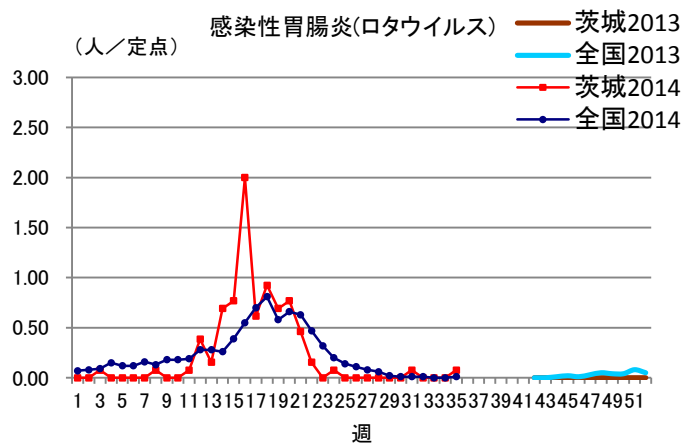
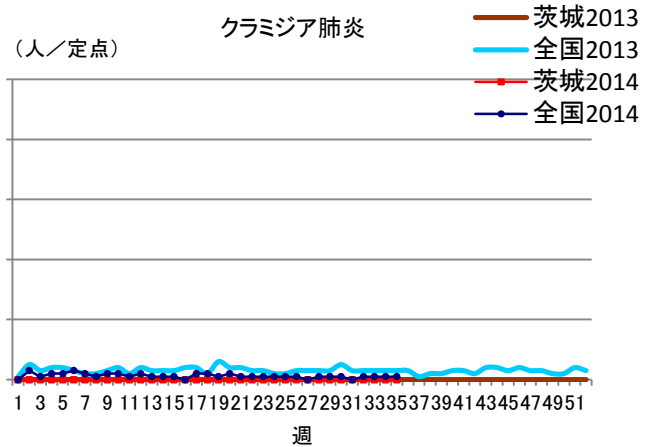
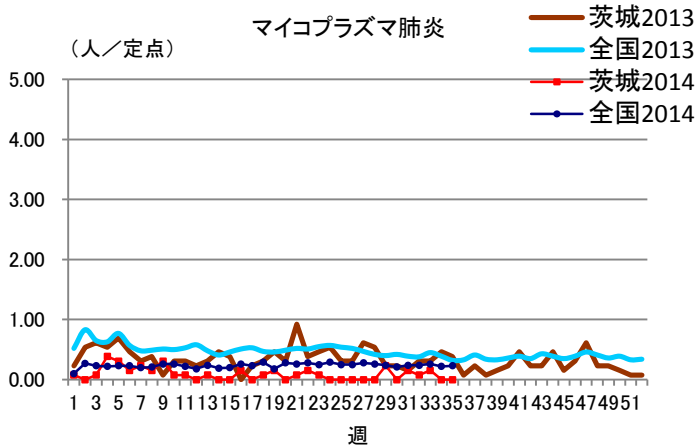
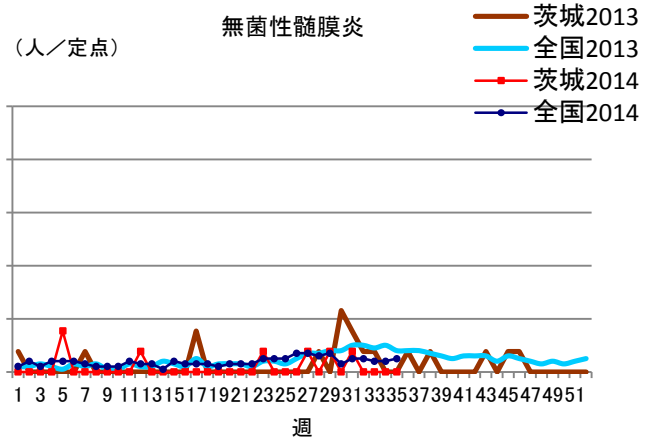
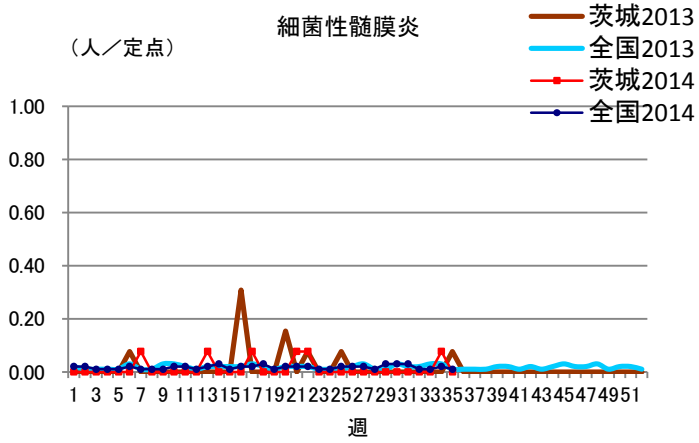
保健所管内別定点医療機関数

| 保健所名 | 定点種別 | | | | |
|-------|---------|-----|----|------|----|
| | インフルエンザ | 小児科 | 眼科 | 性感染症 | 基幹 |
| 水戸 | 17 | 11 | 3 | 4 | 2 |
| ひたちなか | 8 | 5 | 1 | 1 | 1 |
| 常陸大宮 | 8 | 5 | 1 | 1 | 0 |
| 日立 | 11 | 7 | 2 | 2 | 2 |
| 鉾田 | 5 | 3 | 0 | 1 | 1 |
| 潮来 | 8 | 5 | 1 | 1 | 1 |
| 竜ヶ崎 | 14 | 9 | 3 | 3 | 2 |
| 土浦 | 13 | 8 | 2 | 3 | 1 |
| つくば | 10 | 6 | 1 | 2 | 1 |
| 筑西 | 10 | 6 | 1 | 2 | 1 |
| 常総 | 8 | 5 | 1 | 1 | 0 |
| 古河 | 8 | 5 | 1 | 1 | 1 |
| 計 | 120 | 75 | 17 | 22 | 13 |

定点把握対象疾患報告数【週別発生状況】2014年第35週







茨城県感染症発生動向

インフルエンザ

| 保健所 | 水戸 | ひたちなか | 常陸大宮 | 日立 | 鉾田 | 潮来 | 竜ヶ崎 | 土浦 | つくば | 筑西 | 常総 | 古河 |
|---------|----|-------|------|----|----|----|-----|----|-----|----|----|----|
| インフルエンザ | 0 | 0 | 0 | 0 | 0 | 0 | 0 | 0 | 0 | 0 | 0 | 0 |

| 年齢階級 | ～5ヶ月 | ～11ヶ月 | 1歳 | 2歳 | 3歳 | 4歳 | 5歳 | 6歳 | 7歳 | 8歳 | 9歳 | ～14歳 |
|---------|------|-------|----|----|----|----|----|----|----|----|----|------|
| インフルエンザ | 0 | 0 | 0 | 0 | 0 | 0 | 0 | 0 | 0 | 0 | 0 | 0 |

| 年齢階級 | ～19歳 | ～29歳 | ～39歳 | ～49歳 | ～59歳 | ～69歳 | ～79歳 | 80歳～ | 合計 |
|---------|------|------|------|------|------|------|------|------|----|
| インフルエンザ | 0 | 0 | 0 | 0 | 0 | 0 | 0 | 0 | 0 |

| 小児科 | ～5ヶ月 | ～11ヶ月 | 1歳 | 2歳 | 3歳 | 4歳 | 5歳 | 6歳 | 7歳 | 8歳 | 9歳 | ～14歳 |
|---------------|------|-------|----|----|----|----|----|----|----|----|----|------|
| RSウイルス感染症 | 3 | 0 | 1 | 0 | 0 | 0 | 0 | 0 | 0 | 0 | 0 | 0 |
| 咽頭結膜熱 | 0 | 2 | 1 | 2 | 0 | 2 | 3 | 3 | 1 | 1 | 0 | 1 |
| A群溶血性レンサ球菌咽頭炎 | 0 | 2 | 4 | 6 | 4 | 4 | 6 | 3 | 5 | 6 | 2 | 4 |
| 感染性胃腸炎 | 4 | 19 | 42 | 23 | 17 | 19 | 20 | 10 | 9 | 5 | 10 | 24 |
| 水痘 | 0 | 1 | 4 | 2 | 1 | 1 | 2 | 4 | 0 | 0 | 0 | 2 |
| 手足口病 | 1 | 3 | 10 | 9 | 4 | 3 | 1 | 3 | 0 | 0 | 0 | 1 |
| 伝染性紅斑 | 0 | 0 | 0 | 0 | 0 | 0 | 0 | 0 | 0 | 0 | 0 | 0 |
| 突発性発しん | 1 | 7 | 14 | 2 | 1 | 0 | 0 | 0 | 0 | 0 | 0 | 0 |
| 百日咳 | 0 | 0 | 0 | 0 | 0 | 0 | 0 | 0 | 0 | 0 | 0 | 0 |
| ヘルパンギーナ | 2 | 12 | 53 | 39 | 28 | 15 | 12 | 8 | 6 | 0 | 1 | 1 |
| 流行性耳下腺炎 | 0 | 0 | 1 | 2 | 2 | 1 | 1 | 1 | 0 | 1 | 0 | 0 |

| 小児科 | ～19歳 | ～29歳 | ～39歳 | ～49歳 | ～59歳 | ～69歳 | ～79歳 | 80歳～ | 合計 |
|---------------|------|------|------|------|------|------|------|------|-----|
| RSウイルス感染症 | 0 | 0 | 0 | 0 | 0 | 0 | 0 | 0 | 4 |
| 咽頭結膜熱 | 0 | 0 | 0 | 0 | 0 | 0 | 0 | 0 | 16 |
| A群溶血性レンサ球菌咽頭炎 | 2 | 11 | 0 | 0 | 0 | 0 | 0 | 0 | 59 |
| 感染性胃腸炎 | 15 | 67 | 0 | 0 | 0 | 0 | 0 | 0 | 284 |
| 水痘 | 0 | 1 | 0 | 0 | 0 | 0 | 0 | 0 | 18 |
| 手足口病 | 0 | 0 | 0 | 0 | 0 | 0 | 0 | 0 | 35 |
| 伝染性紅斑 | 0 | 0 | 0 | 0 | 0 | 0 | 0 | 0 | 0 |
| 突発性発しん | 0 | 0 | 0 | 0 | 0 | 0 | 0 | 0 | 25 |
| 百日咳 | 0 | 1 | 0 | 0 | 0 | 0 | 0 | 0 | 1 |
| ヘルパンギーナ | 0 | 1 | 0 | 0 | 0 | 0 | 0 | 0 | 178 |
| 流行性耳下腺炎 | 0 | 0 | 0 | 0 | 0 | 0 | 0 | 0 | 9 |

| 眼科 | ～5ヶ月 | ～11ヶ月 | 1歳 | 2歳 | 3歳 | 4歳 | 5歳 | 6歳 | 7歳 | 8歳 | 9歳 | ～14歳 |
|----------|------|-------|----|----|----|----|----|----|----|----|----|------|
| 急性出血性結膜炎 | 0 | 0 | 0 | 0 | 0 | 0 | 0 | 0 | 0 | 0 | 0 | 0 |
| 流行性角結膜炎 | 1 | 0 | 0 | 0 | 0 | 1 | 0 | 0 | 0 | 0 | 0 | 0 |

| 眼科 | ～19歳 | ～29歳 | ～39歳 | ～49歳 | ～59歳 | ～69歳 | ～79歳 | 80歳～ | 合計 |
|----------|------|------|------|------|------|------|------|------|----|
| 急性出血性結膜炎 | 0 | 0 | 0 | 1 | 0 | 0 | 0 | 0 | 1 |
| 流行性角結膜炎 | 0 | 2 | 5 | 2 | 0 | 2 | 2 | 0 | 15 |