

# 茨城県感染症流行情報

2014年第12週  
(03月17日～03月23日)

- ・ この情報は、速報性を重視しておりますので、今後、数値に若干の変更が生じる場合があります。
- ・ 全国の感染症発生動向情報につきましては、国立感染症研究所感染症情報センターのホームページ  
( <http://idsc.nih.go.jp/index-j.html> ) をご覧下さい。

平成26年(2014)年03月27日発行

<編集・発行>

茨城県保健福祉部保健予防課

健康危機管理対策室

電話：029-301-3219

FAX：029-301-6341

## 全数把握対象疾患 報告数 2014年第12週

| 分類         | 対象疾患             | 茨城県(診断日) |    |     |     |     |     | 全国(診断日) |      |    |
|------------|------------------|----------|----|-----|-----|-----|-----|---------|------|----|
|            |                  | 8週       | 9週 | 10週 | 11週 | 12週 | 年累計 | 12週     | 年累計  |    |
| 1類         | エボラ出血熱           |          |    |     |     |     |     |         |      |    |
|            | クリミア・コンゴ出血熱      |          |    |     |     |     |     |         |      |    |
|            | 痘そう              |          |    |     |     |     |     |         |      |    |
|            | 南米出血熱            |          |    |     |     |     |     |         |      |    |
|            | ペスト              |          |    |     |     |     |     |         |      |    |
|            | マールブルグ病          |          |    |     |     |     |     |         |      |    |
|            | ラッサ熱             |          |    |     |     |     |     |         |      |    |
| 2類         | 急性灰白髄炎           |          |    |     |     |     |     |         |      |    |
|            | 結核               | 6        | 23 | 5   | 10  | 4   | 96  | 281     | 4747 |    |
|            | ジフテリア            |          |    |     |     |     |     |         |      |    |
|            | 重症急性呼吸器症候群       |          |    |     |     |     |     |         |      |    |
|            | 鳥インフルエンザ(H5N1)   |          |    |     |     |     |     |         |      |    |
| 3類         | コレラ              |          |    |     |     |     |     |         |      |    |
|            | 細菌性赤痢            |          |    |     |     |     |     |         | 19   |    |
|            | 腸管出血性大腸菌感染症      | 1        |    |     |     |     | 2   | 6       | 77   |    |
|            | 腸チフス             |          |    |     |     |     |     | 2       | 11   |    |
|            | パラチフス            |          |    |     |     |     |     |         | 1    |    |
| 4類         | E型肝炎             | 1        |    | 1   |     |     | 2   |         | 29   |    |
|            | ウエストナイル熱         |          |    |     |     |     |     |         |      |    |
|            | A型肝炎             |          |    |     |     |     |     | 12      | 232  |    |
|            | エキノコックス症         |          |    |     |     |     |     |         | 2    |    |
|            | 黄熱               |          |    |     |     |     |     |         |      |    |
|            | オウム病             |          |    |     |     |     |     |         | 6    |    |
|            | オムスク出血熱          |          |    |     |     |     |     |         |      |    |
|            | 回帰熱              |          |    |     |     |     |     |         |      |    |
|            | キャサヌル森林病         |          |    |     |     |     |     |         |      |    |
|            | Q熱               |          |    |     |     |     |     |         |      |    |
|            | 狂犬病              |          |    |     |     |     |     |         |      |    |
|            | コクシジオイデス症        |          |    |     |     |     |     |         |      |    |
|            | サル痘              |          |    |     |     |     |     |         |      |    |
|            | 重症熱性血小板減少症候群     |          |    |     |     |     |     |         | 3    |    |
|            | 腎症候性出血熱          |          |    |     |     |     |     |         |      |    |
|            | 西部ウマ脳炎           |          |    |     |     |     |     |         |      |    |
|            | ダニ媒介脳炎           |          |    |     |     |     |     |         |      |    |
|            | 炭疽               |          |    |     |     |     |     |         |      |    |
|            | チクングニア熱          |          |    |     |     |     |     |         | 1    |    |
|            | つつが虫病            |          |    |     |     |     |     |         | 1    | 28 |
|            | デング熱             |          |    |     |     |     | 1   | 1       | 5    | 28 |
|            | 東部ウマ脳炎           |          |    |     |     |     |     |         |      |    |
|            | 鳥インフルエンザ(H5N1除く) |          |    |     |     |     |     |         |      |    |
|            | ニパウイルス感染症        |          |    |     |     |     |     |         |      |    |
|            | 日本紅斑熱            |          |    |     |     |     |     |         | 3    | 6  |
|            | 日本脳炎             |          |    |     |     |     |     |         |      |    |
|            | ハンタウイルス肺症候群      |          |    |     |     |     |     |         |      |    |
|            | Bウイルス病           |          |    |     |     |     |     |         |      |    |
|            | 鼻疽               |          |    |     |     |     |     |         |      |    |
|            | ブルセラ症            |          |    |     |     |     |     |         | 1    | 4  |
|            | ベネズエラウマ脳炎        |          |    |     |     |     |     |         |      |    |
|            | ヘンドラウイルス感染症      |          |    |     |     |     |     |         |      |    |
|            | 発しんチフス           |          |    |     |     |     |     |         |      |    |
|            | ボツリヌス症           |          |    |     |     |     |     |         |      | 1  |
| マラリア       |                  |          |    |     |     |     |     | 3       | 14   |    |
| 野兔病        |                  |          |    |     |     |     |     |         |      |    |
| ライム病       |                  |          |    |     |     |     |     |         |      |    |
| リッサウイルス感染症 |                  |          |    |     |     |     |     |         |      |    |
| リフトバレー熱    |                  |          |    |     |     |     |     |         |      |    |
| 類鼻疽        |                  |          |    |     |     |     |     |         |      |    |
| レジオネラ症     |                  |          | 1  |     |     |     | 3   | 8       | 214  |    |
| レプトスピラ症    |                  |          |    |     |     |     |     |         | 3    |    |
| ロッキー山紅斑熱   |                  |          |    |     |     |     |     |         |      |    |

## 全数把握対象疾患 報告数 2014年第12週

| 分類         | 対象疾患                | 茨城県(診断日) |    |     |     |     | 全国(診断日) |     |     |
|------------|---------------------|----------|----|-----|-----|-----|---------|-----|-----|
|            |                     | 8週       | 9週 | 10週 | 11週 | 12週 | 年累計     | 12週 | 年累計 |
| 5類<br>(全数) | アメーバ赤痢              | 2        | 2  |     |     | 1   | 6       | 17  | 210 |
|            | ウイルス性肝炎(E型・A型肝炎を除く) |          |    |     |     |     | 1       |     | 52  |
|            | 急性脳炎                |          | 2  | 2   | 2   |     | 12      | 3   | 142 |
|            | クリプトスポリジウム症         |          |    |     |     |     |         |     | 7   |
|            | クロイツフェルト・ヤコブ病       |          | 1  |     |     |     | 1       | 3   | 31  |
|            | 劇症型溶血性レンサ球菌感染症      |          |    |     |     |     |         | 3   | 58  |
|            | 後天性免疫不全症候群          |          |    | 2   |     |     | 5       | 14  | 291 |
|            | ジアルジア症              |          |    |     |     |     |         | 2   | 13  |
|            | 侵襲性インフルエンザ菌感染症      |          |    | 1   |     |     | 1       | 3   | 47  |
|            | 侵襲性髄膜炎菌感染症          |          |    |     |     |     | 1       | 1   | 13  |
|            | 侵襲性肺炎球菌感染症          | 1        | 2  |     |     | 1   | 9       | 21  | 428 |
|            | 先天性風しん症候群           |          |    |     |     |     |         | 1   | 8   |
|            | 梅毒                  | 1        | 1  | 1   |     |     | 3       | 9   | 286 |
|            | 破傷風                 |          |    |     |     |     |         |     | 15  |
|            | バンコマイシン耐性黄色ブドウ球菌感染症 |          |    |     |     |     |         |     |     |
|            | バンコマイシン耐性腸球菌感染症     |          |    |     |     |     |         | 1   | 10  |
|            | 風しん                 | 1        |    |     |     |     | 2       | 8   | 118 |
| 麻しん        |                     |          |    |     |     | 3   | 23      | 206 |     |
| 髄膜炎菌性髄膜炎   |                     |          |    |     |     |     |         |     |     |
| 指定感染症      | 鳥インフルエンザ(H7N9)      |          |    |     |     |     |         |     |     |

### <12週の保健所別報告数>

|      | 疾患名   | 結核 | デング熱 | アメーバ赤痢 | 侵襲性肺炎球菌感染症 |
|------|-------|----|------|--------|------------|
| 保健所名 | 水戸    |    |      |        |            |
|      | ひたちなか |    |      |        |            |
|      | 常陸大宮  |    |      |        |            |
|      | 日立    |    |      |        |            |
|      | 鉾田    |    |      |        |            |
|      | 潮来    |    |      | 1      |            |
|      | 龍ヶ崎   | 2  |      |        |            |
|      | 土浦    | 2  |      |        |            |
|      | つくば   |    | 1    |        | 1          |
|      | 筑西    |    |      |        |            |
|      | 常総    |    |      |        |            |
|      | 古河    |    |      |        |            |
| 合計   | 4     | 1  | 1    | 1      |            |

## 週報告 定点把握対象疾患 報告数 2014年第12週

| 定点種別    | 対象疾患             | 茨城県  |      |      |      |      |       | 全国(速報) |       |
|---------|------------------|------|------|------|------|------|-------|--------|-------|
|         |                  | 8週   | 9週   | 10週  | 11週  | 12週  |       | 12週    |       |
|         |                  | 報告数  | 報告数  | 報告数  | 報告数  | 報告数  | 定点当   | 報告数    | 定点当   |
| インフルエンザ | インフルエンザ          | 2680 | 2926 | 2184 | 2517 | 2162 | 18.02 | 91954  | 18.59 |
| 小児科     | RSウイルス感染症        | 15   | 11   | 5    | 7    | 2    | 0.03  | 612    | 0.19  |
|         | 咽頭結膜熱            | 19   | 21   | 26   | 21   | 16   | 0.21  | 974    | 0.31  |
|         | A群溶血性レンサ球菌咽頭炎    | 131  | 175  | 148  | 142  | 128  | 1.71  | 5767   | 1.83  |
|         | 感染性胃腸炎           | 616  | 702  | 420  | 573  | 517  | 6.89  | 18495  | 5.87  |
|         | 水痘               | 48   | 58   | 45   | 48   | 41   | 0.55  | 2772   | 0.88  |
|         | 手足口病             | 6    | 6    | 3    | 2    | 0    | 0.00  | 257    | 0.08  |
|         | 伝染性紅斑            | 4    | 7    | 8    | 6    | 3    | 0.04  | 339    | 0.11  |
|         | 突発性発しん           | 18   | 26   | 22   | 19   | 10   | 0.13  | 1309   | 0.42  |
|         | 百日咳              | 0    | 0    | 0    | 0    | 0    | 0.00  | 33     | 0.01  |
|         | ヘルパンギーナ          | 2    | 4    | 0    | 1    | 2    | 0.03  | 44     | 0.01  |
|         | 流行性耳下腺炎          | 2    | 5    | 6    | 3    | 5    | 0.07  | 630    | 0.20  |
| 眼科      | 急性出血性結膜炎         | 0    | 0    | 1    | 0    | 0    | 0.00  | 14     | 0.02  |
|         | 流行性角結膜炎          | 13   | 8    | 8    | 14   | 11   | 0.65  | 318    | 0.46  |
| 基幹      | 細菌性髄膜炎           | 0    | 0    | 0    | 0    | 0    | 0.00  | 4      | 0.01  |
|         | 無菌性髄膜炎           | 0    | 0    | 0    | 0    | 1    | 0.08  | 14     | 0.03  |
|         | マイコプラズマ肺炎        | 2    | 4    | 1    | 1    | 0    | 0.00  | 82     | 0.17  |
|         | クラミジア肺炎(オウム病を除く) | 0    | 0    | 0    | 0    | 0    | 0.00  | 11     | 0.02  |
|         | 感染性胃腸炎(ロタウイルス)   | 1    | 0    | 0    | 1    | 5    | 0.38  | 133    | 0.28  |

### 県内の定点医療機関数

|      |           |     |
|------|-----------|-----|
| 定点種別 | インフルエンザ   | 120 |
|      | 小児科       | 75  |
|      | 眼科        | 17  |
|      | 性感染症(月報告) | 22  |
|      | 基幹        | 13  |

### <定点把握対象疾患のコメント>

・インフルエンザが前週より減少しましたが、注意報は継続中です。  
 (解除基準: 定点当たり報告数10未満)  
 ひたちなか保健所、銚田保健所、潮来保健所、竜ヶ崎保健所、古河保健所管内の地域警報も継続中です。

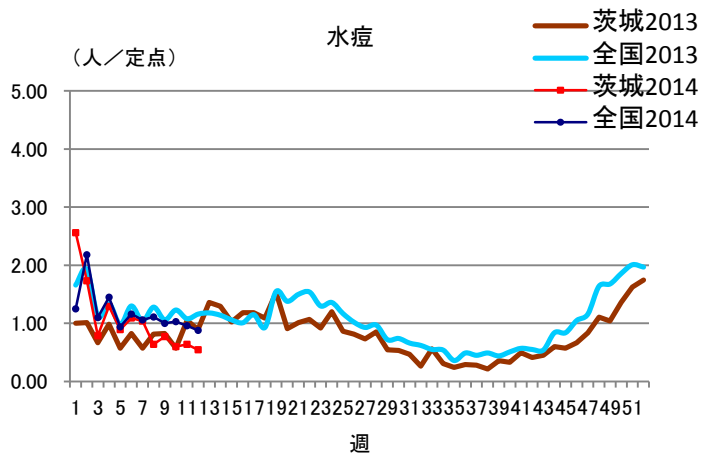
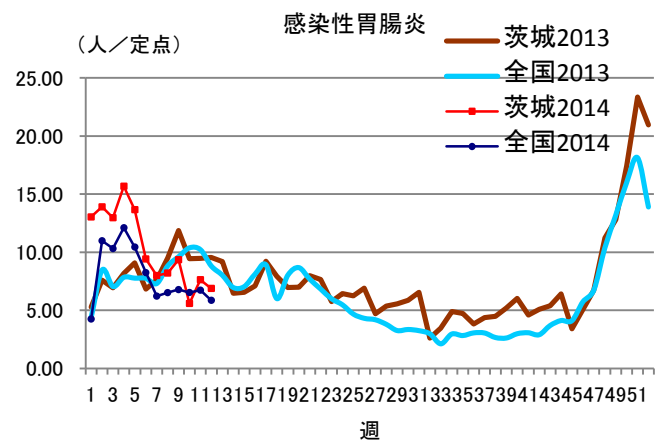
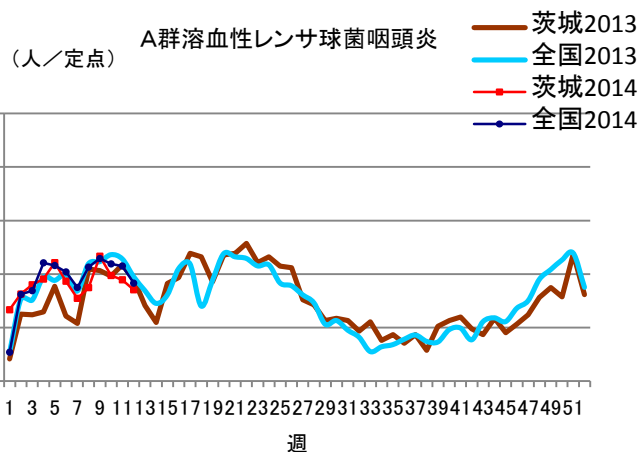
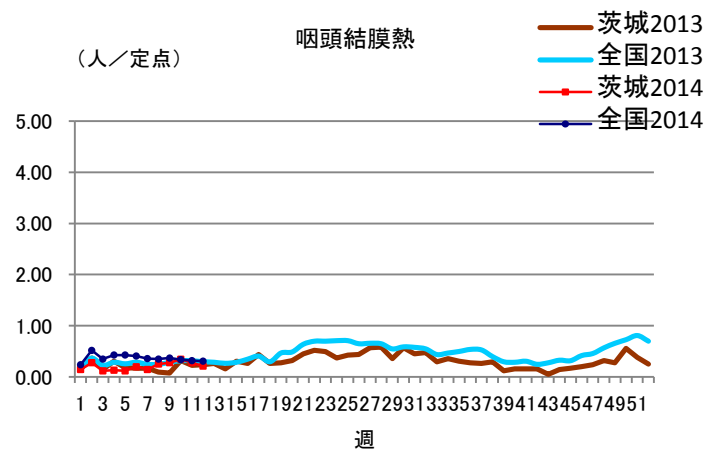
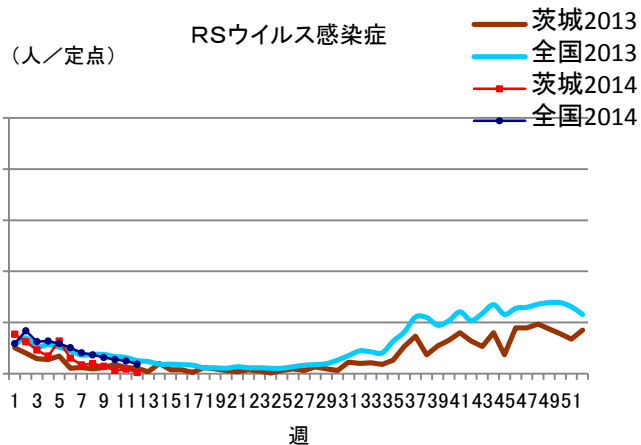
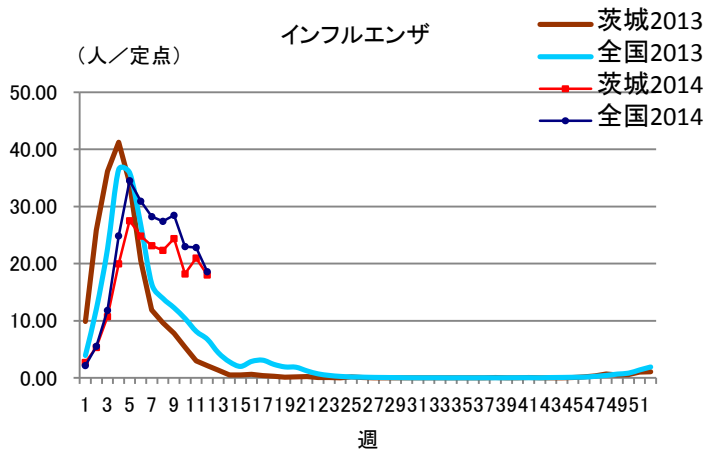
### 定点把握対象疾患報告数【保健所別】2014年第12週

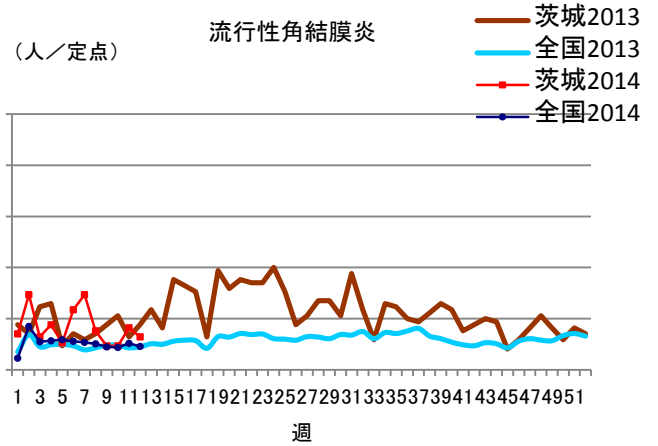
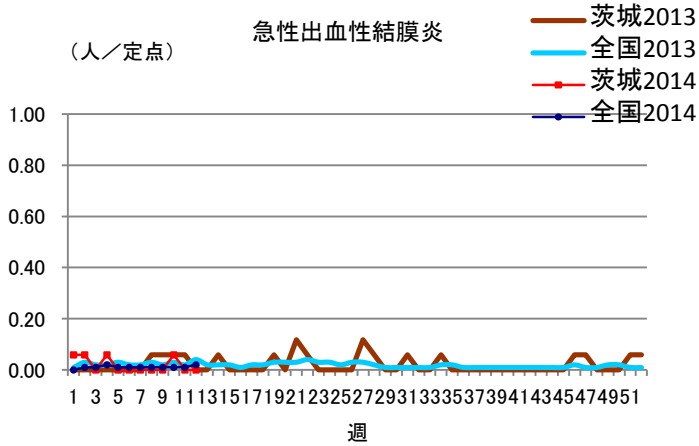
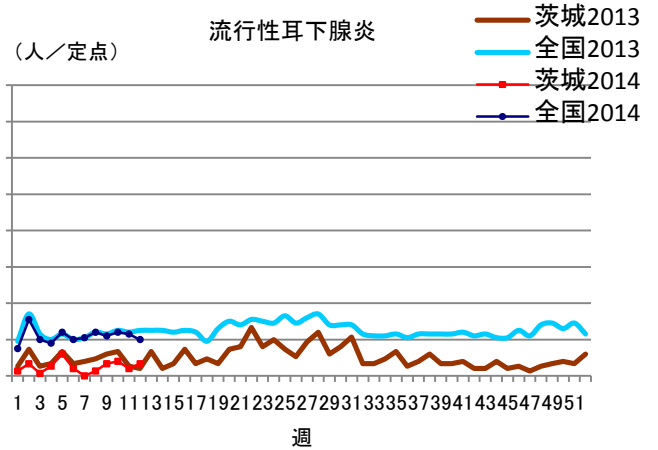
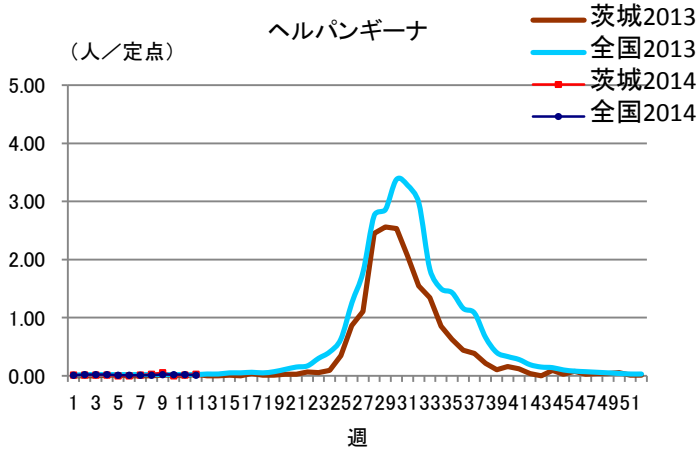
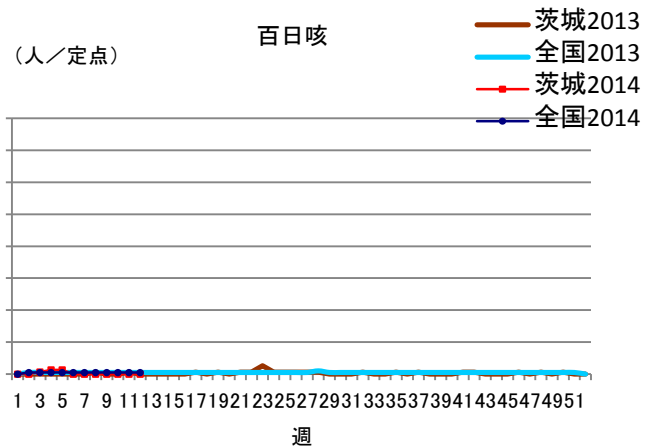
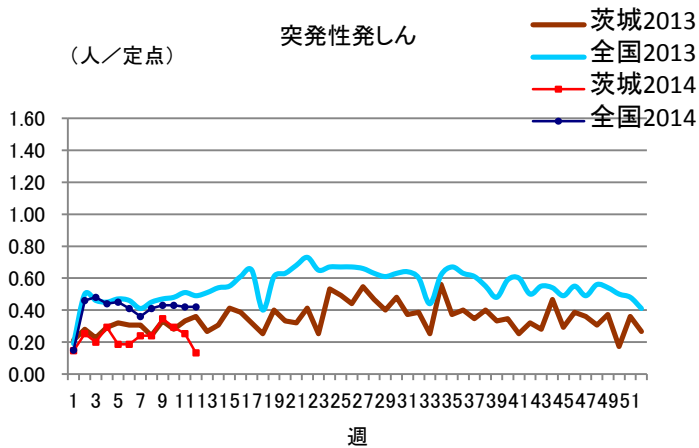
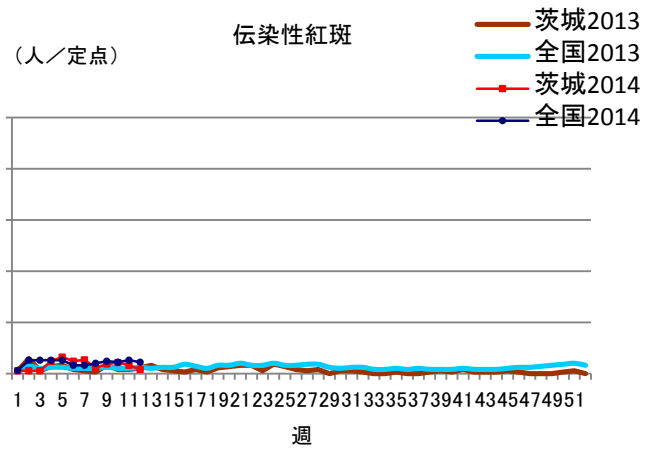
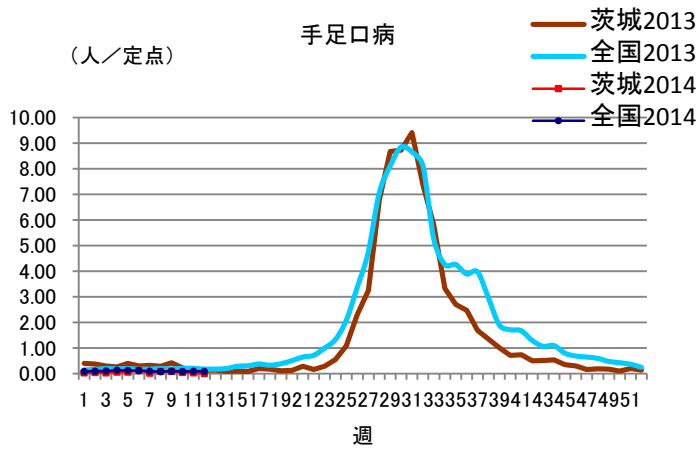
| 疾 病/保健所                  | 水戸  | ひたち<br>なか | 常陸<br>大宮 | 日立  | 鉾田  | 潮来  | 竜ヶ崎 | 土浦  | つくば | 筑西  | 常総 | 古河  | 計    |
|--------------------------|-----|-----------|----------|-----|-----|-----|-----|-----|-----|-----|----|-----|------|
| インフルエンザ                  | 188 | 117       | 151      | 218 | 111 | 131 | 589 | 118 | 218 | 106 | 87 | 128 | 2162 |
| RSウイルス                   | 1   | 0         | 0        | 0   | 0   | 0   | 0   | 0   | 0   | 0   | 0  | 1   | 2    |
| 咽頭結膜熱                    | 3   | 3         | 1        | 2   | 0   | 1   | 2   | 1   | 2   | 1   | 0  | 0   | 16   |
| A群溶血性レン<br>サ球菌咽頭炎        | 4   | 17        | 7        | 21  | 1   | 11  | 17  | 2   | 23  | 7   | 9  | 9   | 128  |
| 感染性胃腸炎                   | 18  | 43        | 23       | 4   | 19  | 5   | 242 | 55  | 48  | 18  | 13 | 29  | 517  |
| 水痘                       | 5   | 0         | 4        | 3   | 1   | 4   | 11  | 1   | 4   | 1   | 1  | 6   | 41   |
| 手足口病                     | 0   | 0         | 0        | 0   | 0   | 0   | 0   | 0   | 0   | 0   | 0  | 0   | 0    |
| 伝染性紅斑                    | 0   | 0         | 0        | 0   | 0   | 3   | 0   | 0   | 0   | 0   | 0  | 0   | 3    |
| 突発性発しん                   | 0   | 1         | 0        | 0   | 0   | 0   | 2   | 0   | 3   | 1   | 1  | 2   | 10   |
| 百日咳                      | 0   | 0         | 0        | 0   | 0   | 0   | 0   | 0   | 0   | 0   | 0  | 0   | 0    |
| ヘルパンギーナ                  | 0   | 0         | 0        | 0   | 0   | 0   | 1   | 0   | 0   | 0   | 0  | 1   | 2    |
| 流行性耳下腺炎                  | 1   | 0         | 0        | 0   | 1   | 0   | 1   | 0   | 1   | 0   | 0  | 1   | 5    |
| 急性出血性結膜炎                 | 0   | 0         | 0        | 0   | 0   | 0   | 0   | 0   | 0   | 0   | 0  | 0   | 0    |
| 流行性角結膜炎                  | 5   | 0         | 1        | 0   | 0   | 0   | 2   | 1   | 0   | 0   | 0  | 2   | 11   |
| 細菌性髄膜炎<br>(真菌性を含む)       | 0   | 0         | 0        | 0   | 0   | 0   | 0   | 0   | 0   | 0   | 0  | 0   | 0    |
| 無菌性髄膜炎                   | 1   | 0         | 0        | 0   | 0   | 0   | 0   | 0   | 0   | 0   | 0  | 0   | 1    |
| マイコプラズマ肺炎                | 0   | 0         | 0        | 0   | 0   | 0   | 0   | 0   | 0   | 0   | 0  | 0   | 0    |
| クラミジア肺炎<br>(オウム病は除<br>く) | 0   | 0         | 0        | 0   | 0   | 0   | 0   | 0   | 0   | 0   | 0  | 0   | 0    |
| 感染性胃腸炎<br>(ロタウイルス)       | 0   | 1         | 0        | 0   | 0   | 0   | 0   | 0   | 2   | 0   | 0  | 2   | 5    |

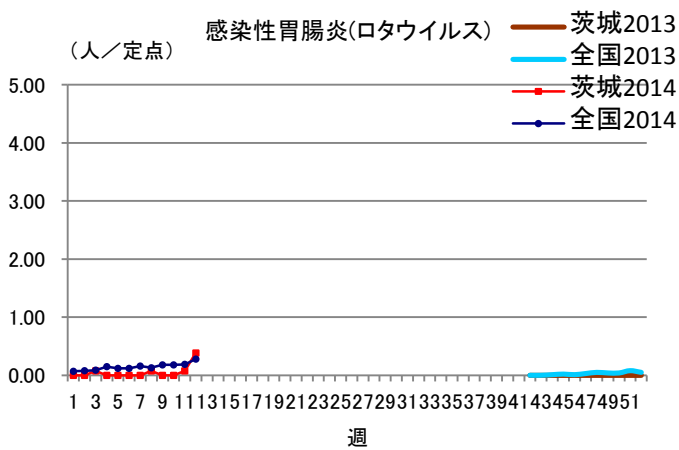
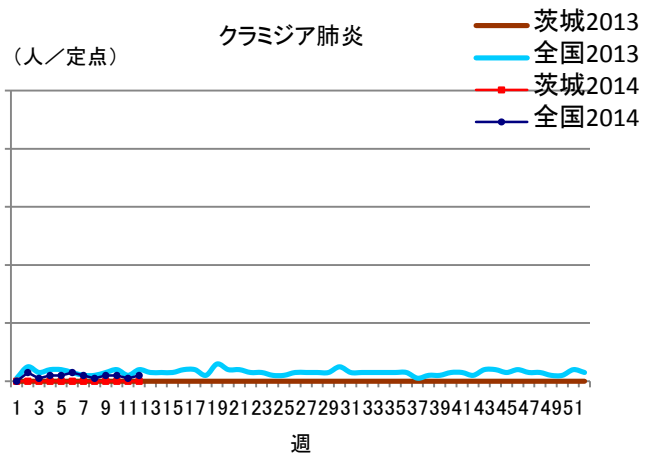
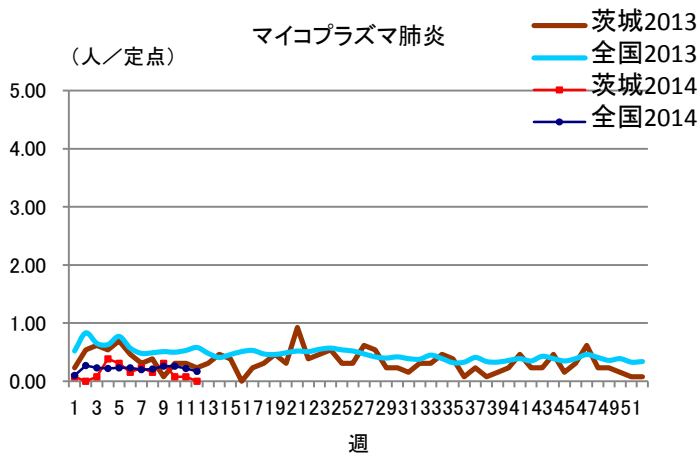
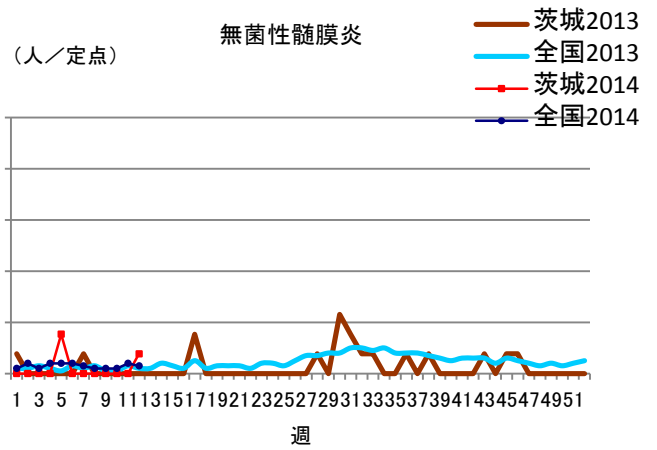
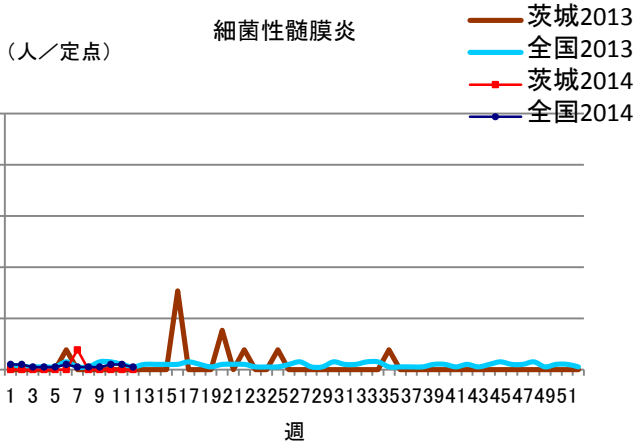
### 保健所管内別定点医療機関数

| 保健所名  | 定点種別    |     |    |      |    |
|-------|---------|-----|----|------|----|
|       | インフルエンザ | 小児科 | 眼科 | 性感染症 | 基幹 |
| 水戸    | 17      | 11  | 3  | 4    | 2  |
| ひたちなか | 8       | 5   | 1  | 1    | 1  |
| 常陸大宮  | 8       | 5   | 1  | 1    | 0  |
| 日立    | 11      | 7   | 2  | 2    | 2  |
| 鉾田    | 5       | 3   | 0  | 1    | 1  |
| 潮来    | 8       | 5   | 1  | 1    | 1  |
| 龍ヶ崎   | 14      | 9   | 3  | 3    | 2  |
| 土浦    | 13      | 8   | 2  | 3    | 1  |
| つくば   | 10      | 6   | 1  | 2    | 1  |
| 筑西    | 10      | 6   | 1  | 2    | 1  |
| 常総    | 8       | 5   | 1  | 1    | 0  |
| 古河    | 8       | 5   | 1  | 1    | 1  |
| 計     | 120     | 75  | 17 | 22   | 13 |

# 定点把握対象疾患報告数【週別発生状況】2014年第12週









## 茨城県感染症発生動向

### インフルエンザ

| 保健所     | 水戸  | ひたちなか | 常陸大宮 | 日立  | 鉾田  | 潮来  | 龍ヶ崎 | 土浦  | つくば | 筑西  | 常総 | 古河  |
|---------|-----|-------|------|-----|-----|-----|-----|-----|-----|-----|----|-----|
| インフルエンザ | 188 | 117   | 151  | 218 | 111 | 131 | 589 | 118 | 218 | 106 | 87 | 128 |

| 年齢階級    | ～5ヶ月 | ～11ヶ月 | 1歳 | 2歳 | 3歳 | 4歳  | 5歳  | 6歳  | 7歳  | 8歳  | 9歳  | ～14歳 |
|---------|------|-------|----|----|----|-----|-----|-----|-----|-----|-----|------|
| インフルエンザ | 3    | 16    | 42 | 55 | 74 | 111 | 167 | 151 | 152 | 144 | 148 | 453  |

| 年齢階級    | ～19歳 | ～29歳 | ～39歳 | ～49歳 | ～59歳 | ～69歳 | ～79歳 | 80歳～ | 合計   |
|---------|------|------|------|------|------|------|------|------|------|
| インフルエンザ | 116  | 72   | 137  | 121  | 74   | 65   | 35   | 26   | 2162 |

| 小児科           | ～5ヶ月 | ～11ヶ月 | 1歳 | 2歳 | 3歳 | 4歳 | 5歳 | 6歳 | 7歳 | 8歳 | 9歳 | ～14歳 |
|---------------|------|-------|----|----|----|----|----|----|----|----|----|------|
| RSウイルス感染症     | 1    | 1     | 0  | 0  | 0  | 0  | 0  | 0  | 0  | 0  | 0  | 0    |
| 咽頭結膜熱         | 1    | 0     | 4  | 5  | 2  | 1  | 3  | 0  | 0  | 0  | 0  | 0    |
| A群溶血性レンサ球菌咽頭炎 | 0    | 0     | 1  | 7  | 6  | 20 | 19 | 10 | 17 | 13 | 4  | 19   |
| 感染性胃腸炎        | 4    | 15    | 42 | 47 | 27 | 29 | 39 | 25 | 27 | 20 | 17 | 70   |
| 水痘            | 0    | 1     | 6  | 1  | 5  | 8  | 10 | 4  | 2  | 1  | 2  | 1    |
| 手足口病          | 0    | 0     | 0  | 0  | 0  | 0  | 0  | 0  | 0  | 0  | 0  | 0    |
| 伝染性紅斑         | 0    | 0     | 0  | 0  | 0  | 2  | 0  | 0  | 0  | 1  | 0  | 0    |
| 突発性発しん        | 0    | 5     | 3  | 2  | 0  | 0  | 0  | 0  | 0  | 0  | 0  | 0    |
| 百日咳           | 0    | 0     | 0  | 0  | 0  | 0  | 0  | 0  | 0  | 0  | 0  | 0    |
| ヘルパンギーナ       | 0    | 0     | 1  | 1  | 0  | 0  | 0  | 0  | 0  | 0  | 0  | 0    |
| 流行性耳下腺炎       | 0    | 1     | 0  | 0  | 0  | 3  | 0  | 0  | 0  | 0  | 0  | 1    |

| 小児科           | ～19歳 | ～29歳 | ～39歳 | ～49歳 | ～59歳 | ～69歳 | ～79歳 | 80歳～ | 合計  |
|---------------|------|------|------|------|------|------|------|------|-----|
| RSウイルス感染症     | 0    | 0    | 0    | 0    | 0    | 0    | 0    | 0    | 2   |
| 咽頭結膜熱         | 0    | 0    | 0    | 0    | 0    | 0    | 0    | 0    | 16  |
| A群溶血性レンサ球菌咽頭炎 | 0    | 12   | 0    | 0    | 0    | 0    | 0    | 0    | 128 |
| 感染性胃腸炎        | 16   | 139  | 0    | 0    | 0    | 0    | 0    | 0    | 517 |
| 水痘            | 0    | 0    | 0    | 0    | 0    | 0    | 0    | 0    | 41  |
| 手足口病          | 0    | 0    | 0    | 0    | 0    | 0    | 0    | 0    | 0   |
| 伝染性紅斑         | 0    | 0    | 0    | 0    | 0    | 0    | 0    | 0    | 3   |
| 突発性発しん        | 0    | 0    | 0    | 0    | 0    | 0    | 0    | 0    | 10  |
| 百日咳           | 0    | 0    | 0    | 0    | 0    | 0    | 0    | 0    | 0   |
| ヘルパンギーナ       | 0    | 0    | 0    | 0    | 0    | 0    | 0    | 0    | 2   |
| 流行性耳下腺炎       | 0    | 0    | 0    | 0    | 0    | 0    | 0    | 0    | 5   |

| 眼科       | ～5ヶ月 | ～11ヶ月 | 1歳 | 2歳 | 3歳 | 4歳 | 5歳 | 6歳 | 7歳 | 8歳 | 9歳 | ～14歳 |
|----------|------|-------|----|----|----|----|----|----|----|----|----|------|
| 急性出血性結膜炎 | 0    | 0     | 0  | 0  | 0  | 0  | 0  | 0  | 0  | 0  | 0  | 0    |
| 流行性角結膜炎  | 1    | 0     | 0  | 1  | 0  | 0  | 0  | 0  | 0  | 0  | 0  | 0    |

| 眼科       | ～19歳 | ～29歳 | ～39歳 | ～49歳 | ～59歳 | ～69歳 | ～79歳 | 80歳～ | 合計 |
|----------|------|------|------|------|------|------|------|------|----|
| 急性出血性結膜炎 | 0    | 0    | 0    | 0    | 0    | 0    | 0    | 0    | 0  |
| 流行性角結膜炎  | 0    | 0    | 4    | 3    | 2    | 0    | 0    | 0    | 11 |