

# 茨城県感染症流行情報

2012年第01週  
(01月02日～01月08日)

- ・ この情報は、速報性を重視してありますので、今後、数値に若干の変更が生じる場合があります。
- ・ 全国の感染症発生動向情報につきましては、国立感染症研究所感染症情報センターのホームページ  
( <http://idsc.nih.go.jp/index-j.html> ) をご覧下さい。

平成24(2012)年01月12日発行

<編集・発行>

茨城県保健福祉部保健予防課

健康危機管理対策室

電話：029-301-3219

FAX：029-301-6341

E-mail：yobo@pref.ibaraki.lg.jp

全数把握対象疾患 報告数 2012年第01週

分類	対象疾患	茨城県(診断日)					全国(診断日)		
		49週	50週	51週	52週	1週	年累計	1週	年累計
1類	エボラ出血熱								
	クリミア・コンゴ出血熱								
	痘そう								
	南米出血熱								
	ペスト								
	マールブルグ病								
	ラッサ熱								
2類	新型インフルエンザ(A/H1N1)								
	急性灰白髄炎								
	結核	1	6	4	13			169	169
	ジフテリア								
	重症急性呼吸器症候群 鳥インフルエンザ(H5N1)								
3類	コレラ				1				
	細菌性赤痢							2	2
	腸管出血性大腸菌感染症				1			7	7
	腸チフス パラチフス							1	1
4類	E型肝炎							1	1
	ウエストナイル熱								
	A型肝炎								1
	エキノкокクス症								
	黄熱								
	オウム病								
	オムスク出血熱								
	回帰熱								
	キャサヌル森林病								
	Q熱								
	狂犬病								
	コクシジオイデス症								
	サル痘								
	腎症候性出血熱								
	西部ウマ脳炎								
	ダニ媒介脳炎								
	炭疽								
	チクングニア熱								
	つつが虫病	1				1	1	15	15
	デング熱							1	1
	東部ウマ脳炎								
	鳥インフルエンザ(H5N1除く)								
	ニパウイルス感染症								
	日本紅斑熱								
	日本脳炎								
	ハンタウイルス肺症候群								
	Bウイルス病								
	鼻疽								
	ブルセラ症								
	ベネズエラウマ脳炎								
	ヘンドラウイルス感染症								
	発しんチフス								
	ポツリヌス症								
マラリア								1	1
野兔病									
ライム病									
リッサウイルス感染症									
リフトバレー熱									
類鼻疽									
レジオネラ症								10	10
レプトスピラ症									
ロッキー山紅斑熱									

### 全数把握対象疾患 報告数 2012年第01週

分類	対象疾患	茨城県(診断日)					全国(診断日)		
		49週	50週	51週	52週	1週	年累計	1週	年累計
5類 (全数)	アメーバ赤痢	1						8	8
	ウイルス性肝炎(E型・A型肝炎)							1	1
	急性脳炎							1	1
	クリプトスポリジウム症								
	クロイツフェルト・ヤコブ病								
	劇症型溶血性レンサ球菌感染症							6	6
	後天性免疫不全症候群	1						8	8
	ジアルジア症								
	髄膜炎菌性髄膜炎								
	先天性風しん症候群								
	梅毒							7	7
	破傷風							2	2
	バンコマイシン耐性黄色ブドウ球菌感染症								
	バンコマイシン耐性腸球菌感染症								
	風しん							2	2
麻しん									

#### <01週の保健所別報告数>

	疾患名	つつが虫病
保健所名	水戸	
	ひたちなか	
	常陸大宮	
	日立	
	鉾田	
	潮来	1
	龍ヶ崎	
	土浦	
	つくば	
	筑西	
	常総	
	古河	
合 計		1

## 週報告 定点把握対象疾患 報告数 2012年第01週

定点種別	対象疾患	茨城県						全国(速報)	
		49週	50週	51週	52週	1週		1週	
		報告数	報告数	報告数	報告数	報告数	定点当	報告数	定点当
インフルエンザ	インフルエンザ	39	72	83	116	123	1.03	18341	3.76
小児科	RSウイルス感染症	51	62	36	39	31	0.41	2507	0.81
	咽頭結膜熱	20	25	30	11	19	0.25	823	0.26
	A群溶血性レンサ球菌咽頭炎	153	171	159	112	65	0.87	3099	1.00
	感染性胃腸炎	446	736	798	619	473	6.31	22832	7.33
	水痘	87	147	115	140	145	1.93	7849	2.52
	手足口病	37	36	31	26	13	0.17	619	0.20
	伝染性紅斑	3	6	6	3	6	0.08	561	0.18
	突発性発しん	25	31	22	18	15	0.20	1103	0.35
	百日咳	0	1	0	1	0	0.00	39	0.01
	ヘルパンギーナ	1	0	0	0	0	0.00	53	0.02
	流行性耳下腺炎	104	105	77	82	77	1.03	2202	0.71
	眼科	急性出血性結膜炎	0	1	0	2	0	0.00	8
流行性角結膜炎		17	19	14	15	15	0.88	402	0.60
基幹	細菌性髄膜炎	0	0	0	0	0	0.00	7	0.02
	無菌性髄膜炎	0	0	0	0	0	0.00	12	0.03
	マイコプラズマ肺炎	6	8	9	7	8	0.62	509	1.10
	クラミジア肺炎(オウム病を除く)	0	0	0	0	0	0.00	11	0.02

### 県内の定点医療機関数

定点種別	インフルエンザ	120
	小児科	75
	眼科	17
	性感染症(月報告)	22
	基幹	13

### <定点把握対象疾患のコメント>

<インフルエンザ> 定点当たりの報告は1.03で5週連続で増加している。

定点当たりの報告が、インフルエンザ流行開始の指標である1.0を超えたので、インフルエンザ流行が始まったと考えられます。

<咽頭結膜熱> 定点当たりの報告は0.25で増加している。

<水痘> 定点当たりの報告は1.93で2週連続で増加している。

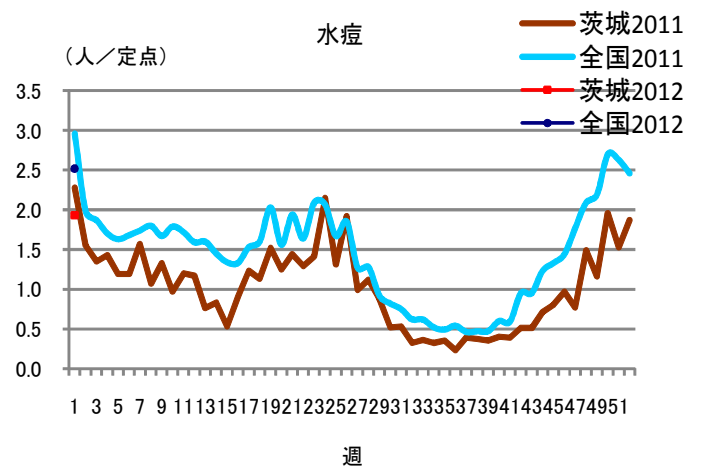
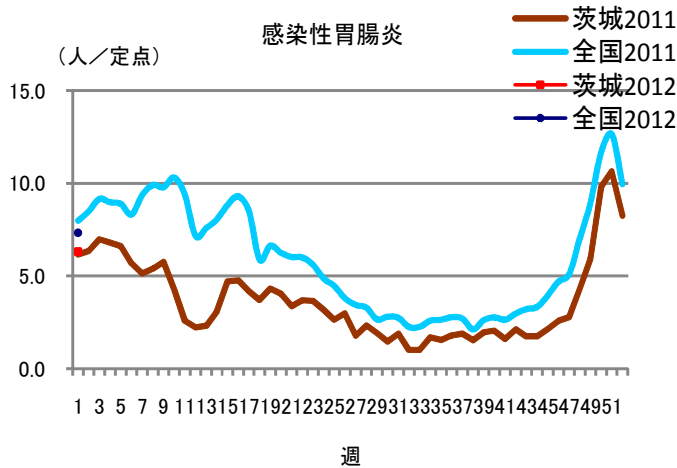
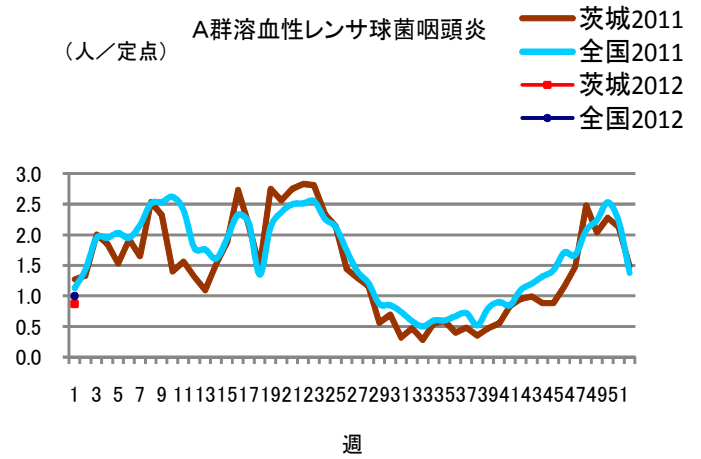
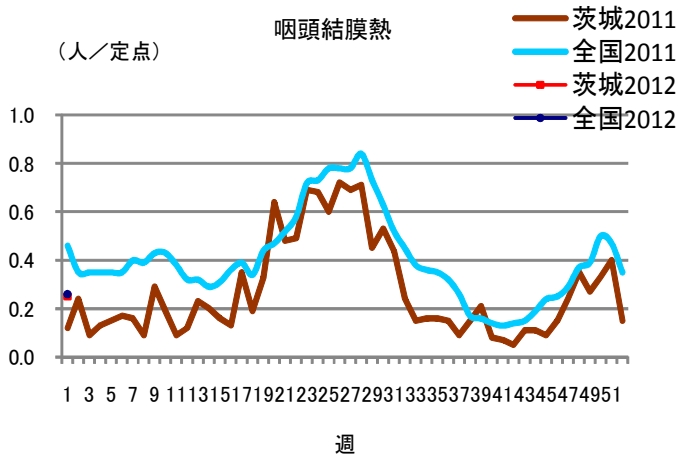
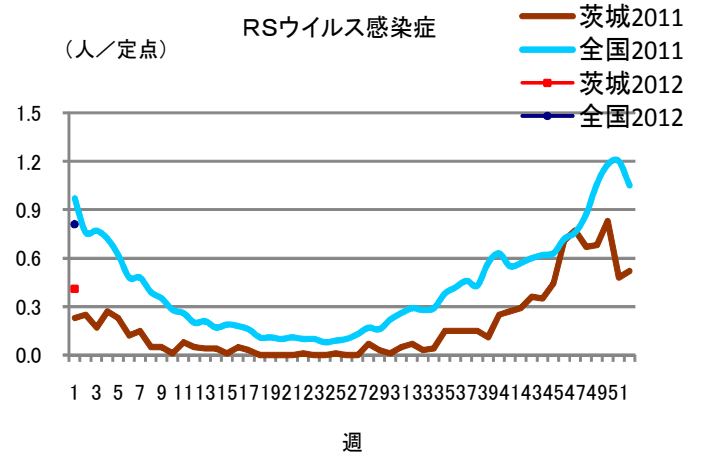
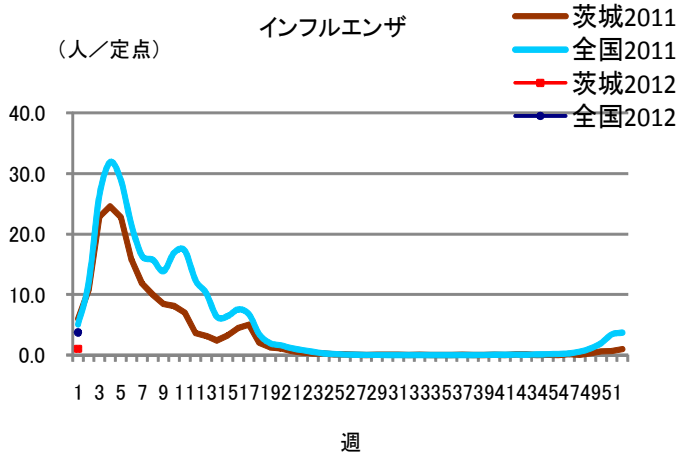
### 定点把握対象疾患報告数【保健所別】2012年第01週

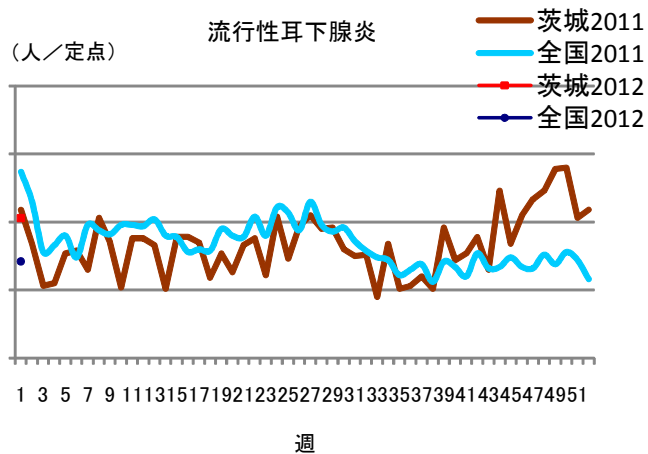
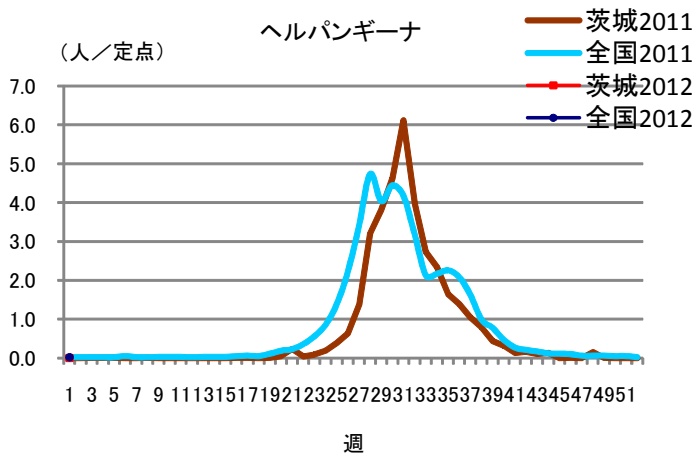
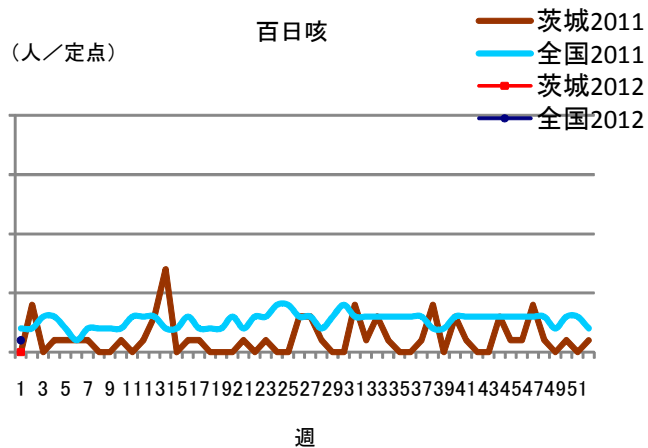
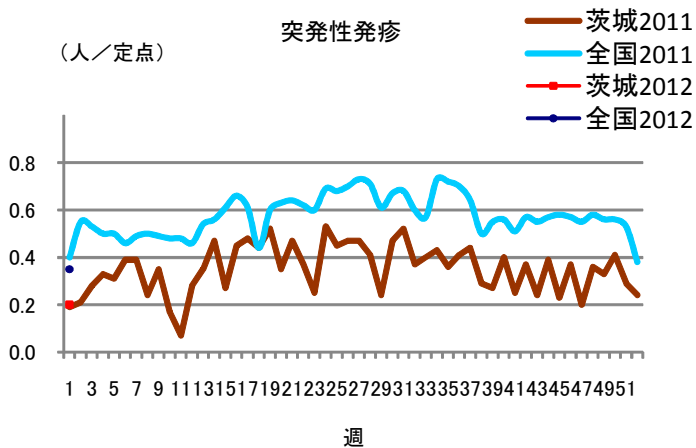
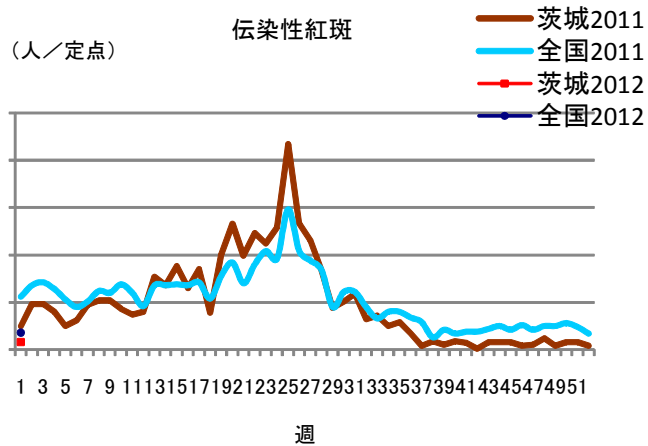
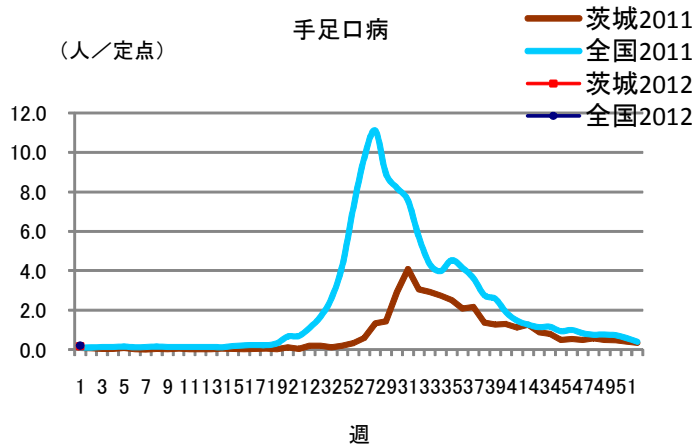
疾 病/保健所	水戸	ひたち なか	常陸 大宮	日立	鉾田	潮来	竜ヶ崎	土浦	つくば	筑西	常総	古河	計
インフルエンザ	6	5	14	9	13	4	22	11	9	7	10	13	123
RSウイルス	2	6	2	1	0	9	0	5	3	3	0	0	31
咽頭結膜熱	6	1	1	1	4	1	1	0	0	3	1	0	19
A群溶血性レン サ球菌咽頭炎	0	7	7	5	0	4	5	3	27	0	3	4	65
感染性胃腸炎	45	51	23	28	0	33	60	36	43	44	71	39	473
水痘	6	6	7	25	3	13	24	7	9	26	9	10	145
手足口病	0	0	0	0	3	2	2	2	1	0	1	2	13
伝染性紅斑	1	0	0	0	0	0	0	2	2	1	0	0	6
突発性発疹	1	2	0	1	0	2	2	1	4	1	0	1	15
百日咳	0	0	0	0	0	0	0	0	0	0	0	0	0
ヘルパンギーナ	0	0	0	0	0	0	0	0	0	0	0	0	0
流行性耳下腺炎	0	3	5	59	0	0	3	0	2	0	1	4	77
急性出血性結膜 炎	0	0	0	0	0	0	0	0	0	0	0	0	0
流行性角結膜炎	5	3	2	0	0	1	3	0	0	0	0	1	15
細菌性髄膜炎 (真菌性を含む)	0	0	0	0	0	0	0	0	0	0	0	0	0
無菌性髄膜炎	0	0	0	0	0	0	0	0	0	0	0	0	0
マイコプラズマ肺 炎	0	0	0	8	0	0	0	0	0	0	0	0	8
クラミジア肺炎 (オウム病は除 く)	0	0	0	0	0	0	0	0	0	0	0	0	0

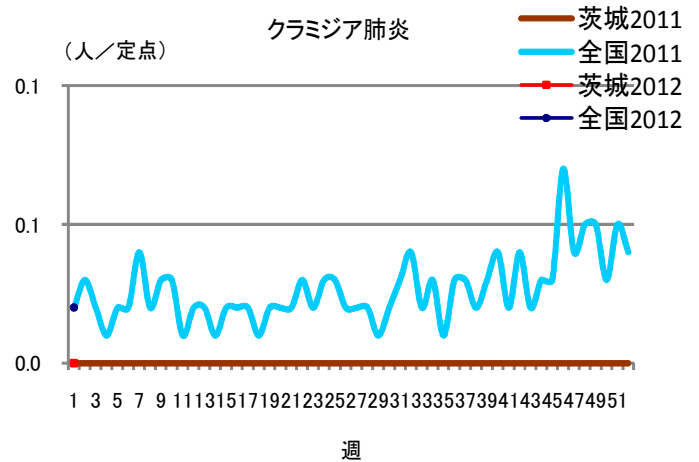
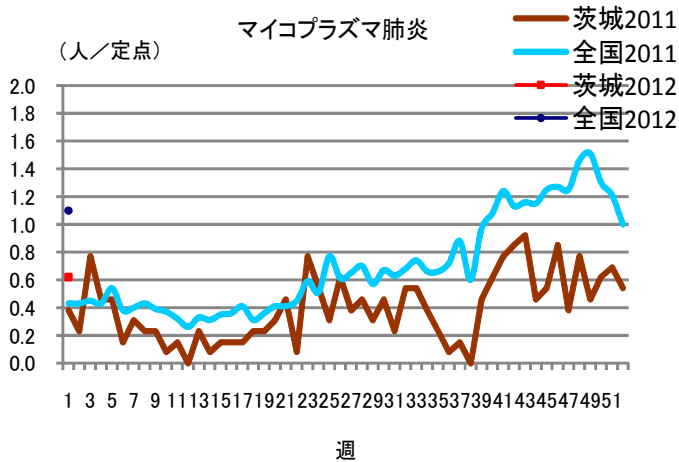
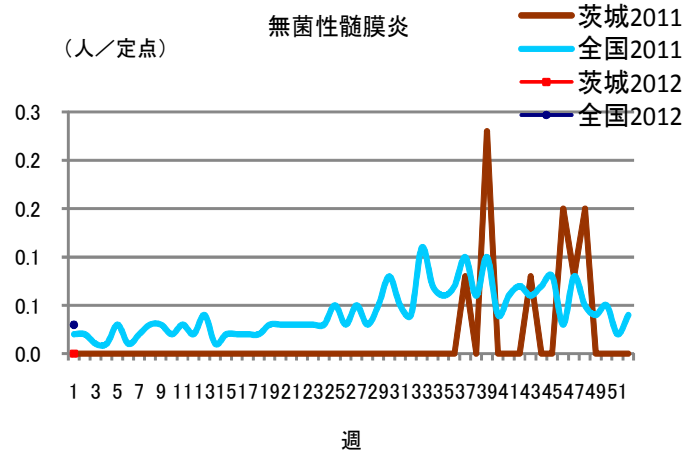
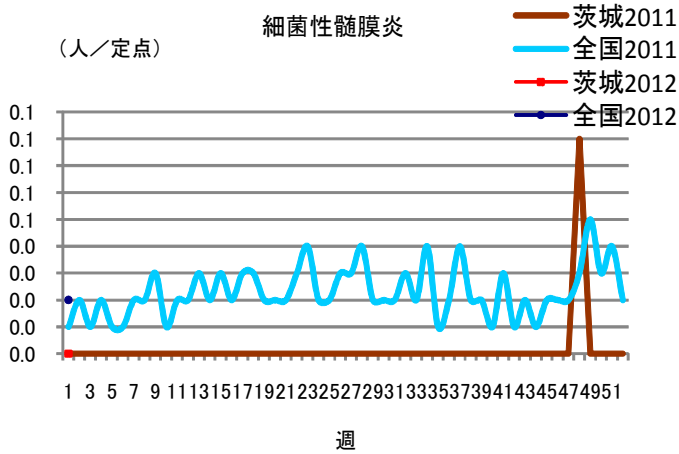
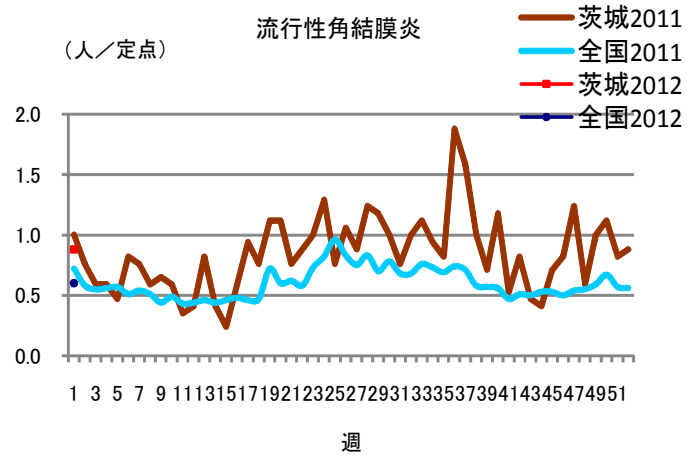
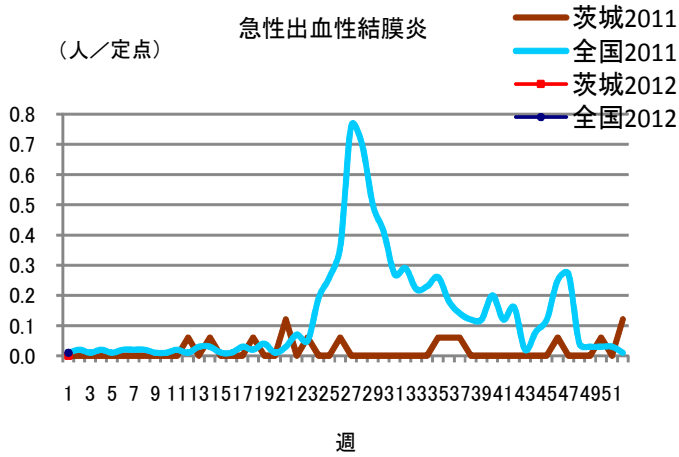
### 保健所管内別定点医療機関数

保健所名	定点種別				
	インフルエンザ	小児科	眼科	性感染症	基幹
水戸	17	11	3	4	2
ひたちなか	8	5	1	1	1
常陸大宮	8	5	1	1	0
日立	11	7	2	2	2
鉾田	5	3	0	1	1
潮来	8	5	1	3	1
龍ヶ崎	14	9	3	3	2
土浦	13	8	2	2	1
つくば	10	6	1	1	1
筑西	10	6	1	1	1
常総	8	5	1	2	0
古河	8	5	1	1	1
計	120	75	17	22	13

# 定点把握対象疾患報告数【週別発生状況】2012年第01週









## 茨城県感染症発生動向

### インフルエンザ

保健所	水戸	ひたちなか	常陸大宮	日立	鉾田	潮来	龍ヶ崎	土浦	つくば	筑西	常総	古河
インフルエンザ	6	5	14	9	13	4	22	11	9	7	10	13

年齢階級	～5ヶ月	～11ヶ月	1歳	2歳	3歳	4歳	5歳	6歳	7歳	8歳	9歳	～14歳
インフルエンザ	0	0	2	4	4	5	4	6	5	5	3	9

年齢階級	～19歳	～29歳	～39歳	～49歳	～59歳	～69歳	～79歳	80歳～	合計
インフルエンザ	6	18	18	12	8	9	4	1	123

小児科	～5ヶ月	～11ヶ月	1歳	2歳	3歳	4歳	5歳	6歳	7歳	8歳	9歳	～14歳
RSウイルス	10	6	6	8	0	0	0	0	1	0	0	0
咽頭結膜熱	0	0	5	2	1	3	1	1	4	0	0	1
A群溶血性レンサ球菌咽頭炎	0	0	3	0	4	11	7	4	4	8	5	8
感染性胃腸炎	4	38	89	62	51	33	14	13	18	10	10	34
水痘	2	5	24	27	16	27	17	9	7	7	3	1
手足口病	2	0	2	3	2	1	1	1	0	1	0	0
伝染性紅斑	0	0	0	0	0	1	0	1	1	2	0	0
突発性発疹	0	5	10	0	0	0	0	0	0	0	0	0
百日咳	0	0	0	0	0	0	0	0	0	0	0	0
ヘルパンギーナ	0	0	0	0	0	0	0	0	0	0	0	0
流行性耳下腺炎	0	2	1	3	7	5	10	11	7	6	13	9

小児科	～19歳	～29歳	～39歳	～49歳	～59歳	～69歳	～79歳	80歳～	合計
RSウイルス	0	0	0	0	0	0	0	0	31
咽頭結膜熱	1	0	0	0	0	0	0	0	19
A群溶血性レンサ球菌咽頭炎	3	8	0	0	0	0	0	0	65
感染性胃腸炎	13	84	0	0	0	0	0	0	473
水痘	0	0	0	0	0	0	0	0	145
手足口病	0	0	0	0	0	0	0	0	13
伝染性紅斑	0	1	0	0	0	0	0	0	6
突発性発疹	0	0	0	0	0	0	0	0	15
百日咳	0	0	0	0	0	0	0	0	0
ヘルパンギーナ	0	0	0	0	0	0	0	0	0
流行性耳下腺炎	1	2	0	0	0	0	0	0	77

眼科	～5ヶ月	～11ヶ月	1歳	2歳	3歳	4歳	5歳	6歳	7歳	8歳	9歳	～14歳
急性出血性結膜炎	0	0	0	0	0	0	0	0	0	0	0	0
流行性角結膜炎	0	0	1	0	0	0	0	0	0	0	0	0

眼科	～19歳	～29歳	～39歳	～49歳	～59歳	～69歳	～79歳	80歳～	合計
急性出血性結膜炎	0	0	0	0	0	0	0	0	0
流行性角結膜炎	2	3	5	1	0	1	2	0	15