

定点把握対象疾患の年次別報告状況（件数）

疾患名		平成22年	平成23年	平成24年	平成25年	平成26年
小児科	RSウイルス感染症	641	710	1,136	1,285	1,714
	咽頭結膜熱	696	1,070	825	1,165	1,135
	A群溶血性レンサ球菌咽頭炎	4,080	5,760	5,451	5,855	6,690
	感染性胃腸炎	18,491	14,399	22,436	29,488	25,104
	水痘	4,078	4,032	3,374	3,163	3,113
	手足口病	1,383	2,967	2,157	5,718	1,646
	伝染性紅斑	589	1,917	192	129	555
	突発性発しん	1,376	1,368	1,262	1,360	1,251
	百日咳	141	49	75	23	25
	ヘルパンギーナ	2,176	2,719	1,445	1,394	2,495
	流行性耳下腺炎	4,270	3,266	1,054	394	395
眼科	急性出血性結膜炎	14	14	16	18	13
	流行性角結膜炎	896	749	1,086	964	733
基幹	細菌性髄膜炎	6	1	25	10	5
	無菌性髄膜炎	5	10	17	17	11
	マイコプラズマ肺炎	249	266	445	225	68
	クラミジア肺炎 (オウム病を除く)	0	0	0	0	0
	感染性胃腸炎 (病原体がロタウイルスであるものに限る。)	-	-	-	0	108
インフルエンザ	インフルエンザ (高病原性鳥インフルエンザを除く)	6,925	21,589	36,589	26,062	35,037

保健所管内別定点医療機関数

保健所 定点種別	保健所												計
	水戸	ひたちなか	常陸大宮	日立	鉾田	潮来	竜ヶ崎	土浦	つくば	筑西	常総	古河	
小児科	11	5	5	7	3	5	9	8	6	6	5	5	75
眼科	3	1	1	2	0	1	3	2	1	1	1	1	17
基幹	2	1	0	2	1	1	2	1	1	1	0	1	13
インフルエンザ	17	8	8	11	5	8	14	13	10	10	8	8	120

# 小児科定点報告

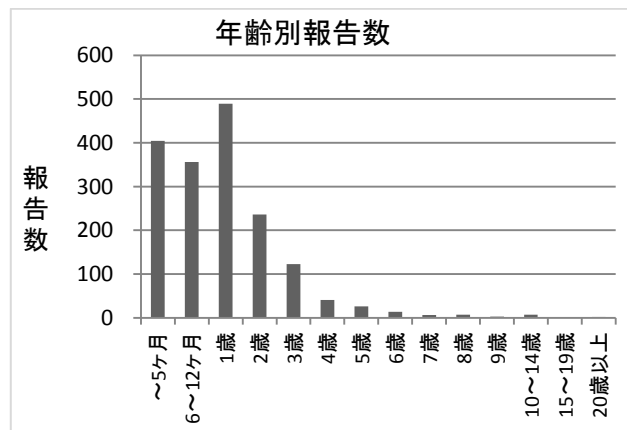
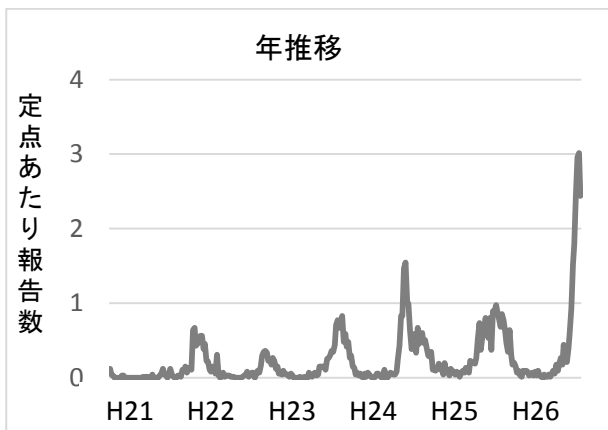
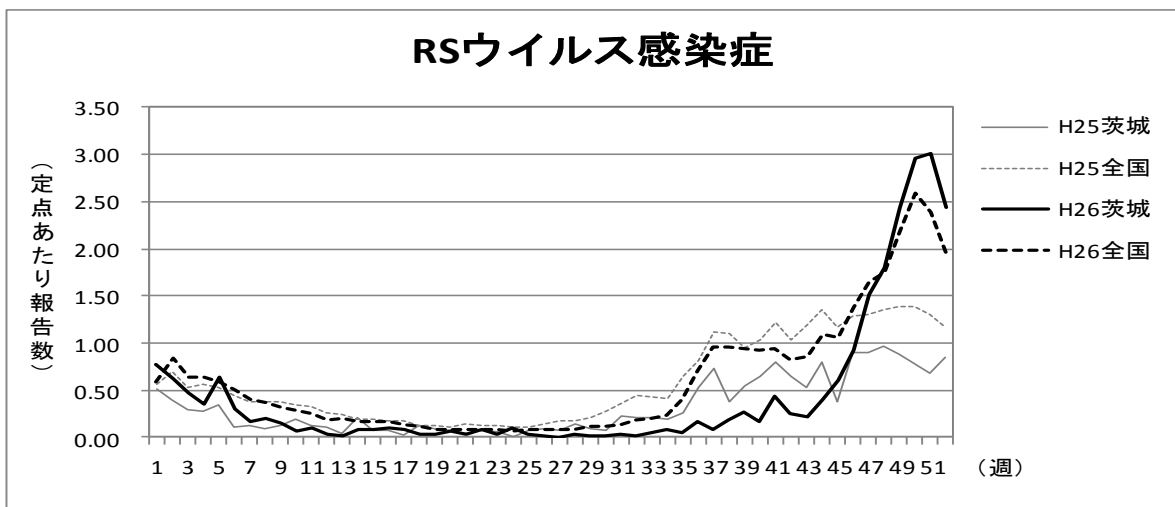
## RSウイルス感染症

平成 26 年の RS ウイルス感染症の年間報告数は 1,714 件であり年々増加している。平成 25 年の 1,285 件と比べ 33.4%増加し、年間を通しての定点あたり報告数は 22.85 人であった。

定点あたり報告数は、第 44 週以降に増加し、第 51 週に最大値 3.01 人（226 件）を認めた。冬季に多く発生し、その他の季節は昨年と同様の低い水準で推移した。

年齢別では、1 歳が最も多く、1 歳以下が全体の 72.9%を占めた。

保健所別では、ひたちなか保健所管内第 51 週の 13.6 人（68 件）、第 50 週の 12.2 人（61 件）と、特に高い値を示した。



## 週別定点あたり報告数

疾病名 :RSウイルス感染症

保健所 週	水戸	ひたち なか	常陸 大宮	日立	鉾田	潮来	竜ヶ崎	土浦	つくば	筑西	常総	古河	県全体
1	0.64	0.00	0.40	0.71	0.00	0.00	1.22	1.13	3.67	0.17	0.00	0.20	0.77
2	0.64	1.20	0.20	0.29	0.00	1.00	0.22	0.50	2.67	0.17	0.20	0.40	0.63
3	0.09	2.00	0.20	0.14	0.00	0.20	0.11	0.38	2.17	0.33	0.20	0.20	0.47
4	0.55	0.80	0.00	0.00	0.33	1.00	0.11	0.00	1.00	0.33	0.00	0.20	0.35
5	0.09	0.60	0.20	0.43	0.00	2.20	0.33	0.25	1.67	0.50	0.60	1.60	0.64
6	0.27	0.80	0.40	0.29	0.00	0.80	0.11	0.00	1.17	0.00	0.00	0.00	0.31
7	0.09	0.00	0.20	0.14	0.00	0.40	0.00	0.13	0.67	0.00	0.00	0.60	0.17
8	0.27	0.40	0.00	0.00	0.00	0.20	0.44	0.00	0.83	0.00	0.00	0.00	0.20
9	0.00	0.60	0.00	0.00	0.00	0.00	0.11	0.00	0.67	0.00	0.40	0.20	0.15
10	0.09	0.40	0.20	0.00	0.00	0.00	0.00	0.00	0.00	0.00	0.20	0.00	0.07
11	0.18	0.00	0.00	0.00	0.00	0.40	0.11	0.00	0.00	0.33	0.00	0.00	0.09
12	0.09	0.00	0.00	0.00	0.00	0.00	0.00	0.00	0.00	0.00	0.00	0.20	0.03
13	0.00	0.00	0.00	0.00	0.00	0.00	0.11	0.00	0.00	0.00	0.00	0.00	0.01
14	0.18	0.00	0.00	0.00	0.00	0.20	0.11	0.00	0.50	0.00	0.00	0.00	0.09
15	0.09	0.20	0.00	0.29	0.00	0.00	0.00	0.00	0.17	0.00	0.00	0.20	0.08
16	0.00	0.00	0.60	0.00	0.00	0.00	0.11	0.00	0.33	0.17	0.00	0.00	0.09
17	0.09	0.20	0.20	0.00	0.33	0.00	0.22	0.00	0.00	0.00	0.00	0.00	0.08
18	0.09	0.00	0.00	0.14	0.00	0.00	0.00	0.00	0.00	0.00	0.00	0.00	0.03
19	0.00	0.00	0.00	0.00	0.00	0.00	0.11	0.00	0.33	0.00	0.00	0.00	0.04
20	0.09	0.20	0.00	0.00	0.00	0.20	0.00	0.25	0.00	0.00	0.00	0.00	0.07
21	0.00	0.20	0.00	0.00	0.00	0.00	0.11	0.00	0.00	0.00	0.00	0.00	0.03
22	0.09	0.40	0.00	0.00	0.00	0.00	0.00	0.00	0.50	0.00	0.00	0.00	0.08
23	0.00	0.00	0.00	0.00	0.00	0.00	0.22	0.00	0.00	0.00	0.00	0.00	0.03
24	0.09	0.00	0.20	0.00	0.00	0.00	0.44	0.00	0.17	0.00	0.00	0.00	0.09
25	0.00	0.00	0.00	0.14	0.00	0.00	0.11	0.00	0.00	0.00	0.00	0.00	0.03
26	0.09	0.00	0.00	0.00	0.00	0.00	0.00	0.00	0.00	0.00	0.00	0.00	0.01
27	0.00	0.00	0.00	0.00	0.00	0.00	0.00	0.00	0.00	0.00	0.00	0.00	0.00
28	0.09	0.00	0.00	0.00	0.00	0.00	0.22	0.00	0.00	0.00	0.00	0.00	0.04
29	0.00	0.00	0.00	0.00	0.00	0.00	0.00	0.00	0.17	0.00	0.00	0.00	0.01
30	0.00	0.20	0.00	0.00	0.00	0.00	0.00	0.00	0.00	0.00	0.00	0.00	0.01
31	0.00	0.20	0.00	0.00	0.00	0.00	0.11	0.00	0.17	0.00	0.00	0.00	0.04
32	0.00	0.00	0.00	0.00	0.00	0.00	0.00	0.00	0.17	0.00	0.00	0.00	0.01
33	0.00	0.00	0.00	0.00	0.33	0.00	0.00	0.13	0.00	0.00	0.00	0.40	0.05
34	0.18	0.00	0.00	0.14	0.00	0.00	0.00	0.00	0.33	0.00	0.00	0.40	0.09
35	0.00	0.00	0.00	0.00	0.00	0.20	0.00	0.00	0.17	0.00	0.40	0.00	0.05
36	0.00	0.60	0.20	0.14	0.00	0.00	0.11	0.13	0.67	0.00	0.20	0.20	0.17
37	0.27	0.00	0.00	0.14	0.00	0.00	0.11	0.13	0.00	0.00	0.20	0.00	0.09
38	0.36	0.00	0.00	0.14	0.00	0.00	0.22	0.38	0.50	0.00	0.00	0.20	0.19
39	0.36	0.00	0.40	0.29	0.00	0.00	0.67	0.00	0.67	0.00	0.20	0.20	0.27
40	0.27	0.00	0.00	0.14	0.00	0.20	0.44	0.00	0.17	0.00	0.00	0.60	0.17
41	0.64	0.20	0.80	0.29	0.00	0.80	0.33	0.13	1.33	0.17	0.00	0.40	0.44
42	0.27	0.20	0.00	0.00	0.00	0.80	0.22	0.13	0.83	0.00	0.20	0.40	0.25
43	0.18	0.00	0.20	0.14	0.33	0.60	0.22	0.13	0.67	0.00	0.17	0.00	0.21
44	0.45	0.00	0.00	0.29	0.00	0.40	0.78	0.50	1.17	0.00	0.17	0.40	0.40
45	1.00	0.80	0.20	0.14	0.33	0.20	0.78	0.75	2.00	0.00	0.20	0.20	0.61
46	0.00	3.00	0.20	0.29	0.33	1.20	1.22	0.63	4.33	0.17	0.20	0.20	0.93
47	0.55	3.40	0.00	0.43	0.67	2.40	2.89	2.25	3.67	0.17	0.60	0.80	1.52
48	1.91	4.40	0.60	0.43	1.67	1.40	1.89	1.88	5.00	0.17	0.80	1.20	1.79
49	1.36	8.40	0.40	1.14	1.67	2.00	3.11	2.63	5.83	0.33	1.60	1.40	2.44
50	2.91	12.20	1.00	0.71	1.00	1.80	3.78	4.13	4.33	0.83	1.60	0.20	2.96
51	3.00	13.60	1.00	1.00	1.00	3.80	3.78	2.88	3.50	0.83	0.60	1.00	3.01
52	2.82	8.20	1.80	0.86	0.00	3.60	1.56	2.63	3.67	0.67	2.80	0.60	2.44

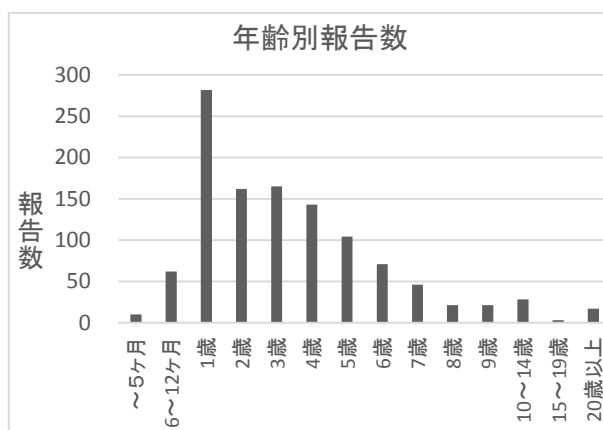
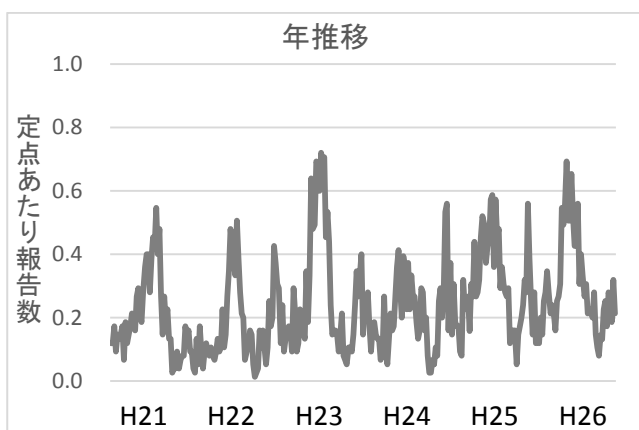
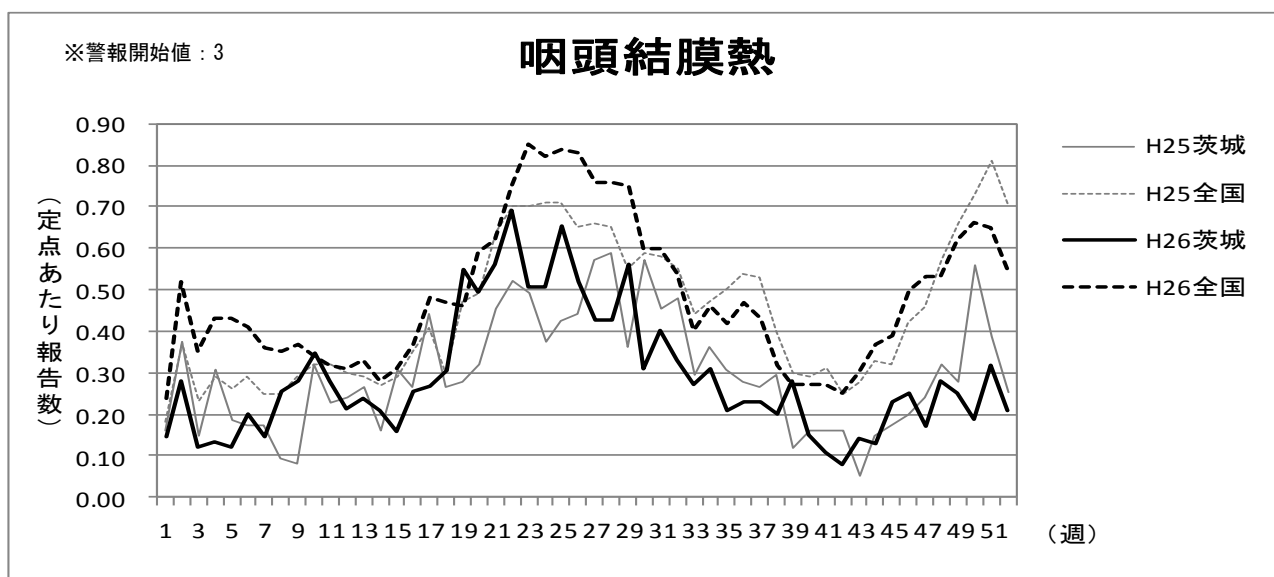
## 咽頭結膜熱

平成 26 年の咽頭結膜熱の年間報告数は 1,135 件であり、昨年の 1,165 件と比べ 2.6%減少した。年間を通しての定点あたり報告数は 15.13 人であった。

定点あたり報告数の最大値は第 22 週の 0.69 人（52 件）であり、夏季に増加していた。

年齢別では、1 歳が最も多く、全体の 24.8%を占めた。

保健所別では、ひたちなか保健所管内第 22 週の 2.8 人（14 件）、第 20 週の 2.6 人（13 件）と特に高い値を示した。



## 週別定点あたり報告数

疾病名：咽頭結膜熱

保健所 週	水戸	ひたち なか	常陸 大宮	日立	鉾田	潮来	竜ヶ崎	土浦	つくば	筑西	常総	古河	県全体
1	0.18	0.00	0.20	0.29	0.00	0.20	0.11	0.13	0.33	0.17	0.00	0.00	0.15
2	0.27	0.40	0.00	0.29	0.00	0.00	0.22	0.13	0.00	0.00	2.00	0.20	0.28
3	0.18	0.00	0.00	0.14	0.00	0.20	0.11	0.13	0.33	0.00	0.00	0.20	0.12
4	0.18	0.00	0.40	0.00	0.00	0.40	0.00	0.13	0.00	0.17	0.00	0.40	0.13
5	0.45	0.00	0.00	0.00	0.33	0.20	0.00	0.00	0.17	0.00	0.00	0.20	0.12
6	0.27	0.00	0.20	0.00	0.00	0.00	0.67	0.13	0.00	0.17	0.00	0.60	0.20
7	0.09	0.00	0.00	0.00	0.00	0.00	0.67	0.00	0.00	0.17	0.00	0.60	0.15
8	0.45	0.40	0.20	0.14	0.00	0.20	0.00	0.13	0.17	0.67	0.20	0.40	0.25
9	0.36	0.40	0.00	0.00	0.00	0.60	0.00	0.00	1.00	0.33	0.40	0.40	0.28
10	0.18	0.40	0.40	0.43	0.00	1.40	0.22	0.25	0.33	0.33	0.00	0.40	0.35
11	0.36	0.60	0.00	0.00	0.00	0.80	0.11	0.00	0.50	0.17	0.00	1.00	0.28
12	0.27	0.60	0.20	0.29	0.00	0.20	0.22	0.13	0.33	0.17	0.00	0.00	0.21
13	0.00	0.80	0.20	0.14	0.00	0.20	0.22	0.25	0.50	0.17	0.00	0.60	0.24
14	0.09	1.20	0.00	0.29	0.00	0.00	0.22	0.00	0.67	0.17	0.00	0.00	0.21
15	0.09	1.00	0.00	0.14	0.00	0.20	0.22	0.00	0.00	0.00	0.00	0.40	0.16
16	0.09	0.80	0.00	0.57	0.00	0.40	0.00	0.00	0.67	0.00	0.20	0.60	0.25
17	0.27	0.80	0.00	0.57	0.00	0.80	0.00	0.50	0.00	0.00	0.00	0.20	0.27
18	0.36	0.80	0.60	0.57	0.00	0.60	0.11	0.13	0.33	0.00	0.00	0.20	0.31
19	0.27	3.00	0.60	0.57	0.00	0.60	0.11	0.63	0.67	0.00	0.20	0.40	0.55
20	0.18	2.60	0.60	0.00	0.00	2.00	0.11	0.13	0.67	0.17	0.00	0.40	0.49
21	0.73	1.80	0.00	0.29	0.00	0.60	0.78	0.00	1.33	0.17	0.00	0.80	0.56
22	0.36	2.80	0.40	1.00	0.00	1.00	0.89	0.38	0.33	0.17	0.00	1.20	0.69
23	0.55	0.80	0.20	0.86	0.33	0.80	0.11	0.38	0.67	0.17	0.00	1.40	0.51
24	0.27	1.20	0.40	0.57	0.67	0.40	0.44	0.25	0.67	0.33	0.00	1.40	0.51
25	0.36	1.80	0.60	0.86	0.33	0.80	0.89	0.50	0.17	0.17	0.00	1.60	0.65
26	0.45	1.00	0.00	1.14	0.33	0.80	0.33	0.25	0.33	0.00	0.00	1.80	0.52
27	0.64	0.00	0.40	0.43	0.00	0.60	0.56	0.63	0.67	0.00	0.00	0.60	0.43
28	0.55	0.40	0.20	0.29	0.33	0.20	0.78	0.50	0.50	0.17	0.00	0.00	0.43
29	0.82	0.60	0.00	1.00	0.33	0.80	0.67	0.38	0.33	0.00	0.60	0.80	0.56
30	0.36	1.00	0.00	0.29	0.00	0.00	0.33	0.25	0.67	0.17	0.40	0.00	0.31
31	0.55	1.20	0.40	0.71	0.00	0.40	0.22	0.25	0.50	0.17	0.20	0.00	0.40
32	0.18	0.60	0.20	0.86	0.00	0.60	0.33	0.00	0.83	0.17	0.20	0.00	0.33
33	0.09	0.40	0.20	0.86	0.00	0.00	0.22	0.13	0.17	0.67	0.00	0.40	0.27
34	0.27	0.60	0.00	0.14	0.00	0.20	0.11	0.38	0.67	0.83	0.00	0.40	0.31
35	0.18	0.40	0.60	0.86	0.00	0.00	0.22	0.00	0.00	0.17	0.00	0.00	0.21
36	0.00	0.40	0.00	1.00	0.00	0.20	0.56	0.00	0.17	0.17	0.00	0.00	0.23
37	0.09	0.80	0.00	0.29	0.00	0.40	0.78	0.00	0.00	0.17	0.00	0.00	0.23
38	0.09	0.80	0.00	0.14	0.33	0.20	0.44	0.00	0.00	0.17	0.20	0.20	0.20
39	0.18	0.60	0.20	0.43	0.00	0.20	0.22	0.00	0.17	0.33	0.20	1.00	0.28
40	0.00	0.40	0.00	0.00	0.00	0.40	0.11	0.13	0.17	0.17	0.20	0.40	0.15
41	0.09	0.00	0.00	0.43	0.00	0.00	0.22	0.00	0.17	0.00	0.00	0.20	0.11
42	0.00	0.00	0.00	0.00	0.00	0.20	0.33	0.00	0.00	0.00	0.00	0.40	0.08
43	0.18	0.00	0.00	0.00	0.00	0.40	0.33	0.00	0.17	0.17	0.17	0.20	0.14
44	0.09	0.20	0.20	0.14	0.00	0.20	0.11	0.13	0.33	0.00	0.00	0.20	0.13
45	0.00	1.00	0.00	0.00	0.33	0.00	0.11	0.13	0.33	0.00	0.00	1.40	0.23
46	0.27	0.60	0.00	0.00	0.00	0.20	0.33	0.00	0.33	0.17	0.20	1.00	0.25
47	0.27	0.60	0.20	0.14	0.00	0.00	0.11	0.00	0.00	0.00	0.20	0.60	0.17
48	0.09	0.80	0.20	0.14	0.00	0.00	0.78	0.25	0.00	0.00	0.20	0.80	0.28
49	0.09	1.40	0.20	0.14	0.00	0.00	0.33	0.13	0.17	0.00	0.20	0.60	0.25
50	0.27	0.40	0.20	0.00	0.00	0.20	0.22	0.00	0.33	0.17	0.00	0.40	0.19
51	0.09	0.20	0.20	0.00	0.00	0.00	0.33	0.50	0.67	0.33	0.60	1.00	0.32
52	0.09	0.20	0.00	0.14	0.00	0.00	0.67	0.38	0.33	0.00	0.00	0.40	0.21

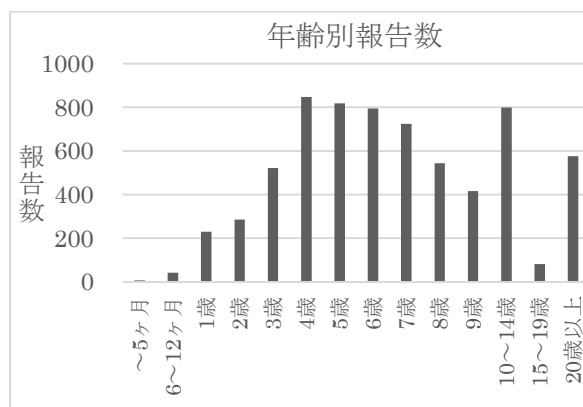
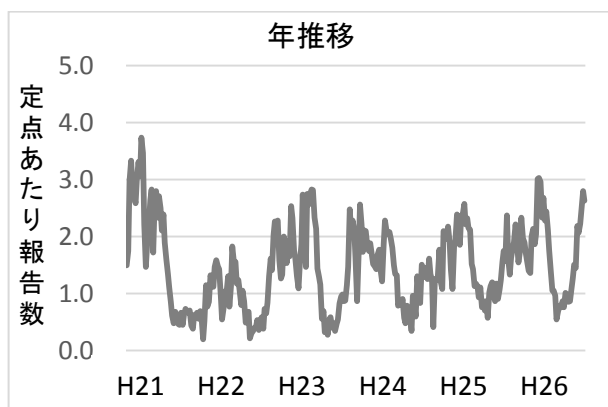
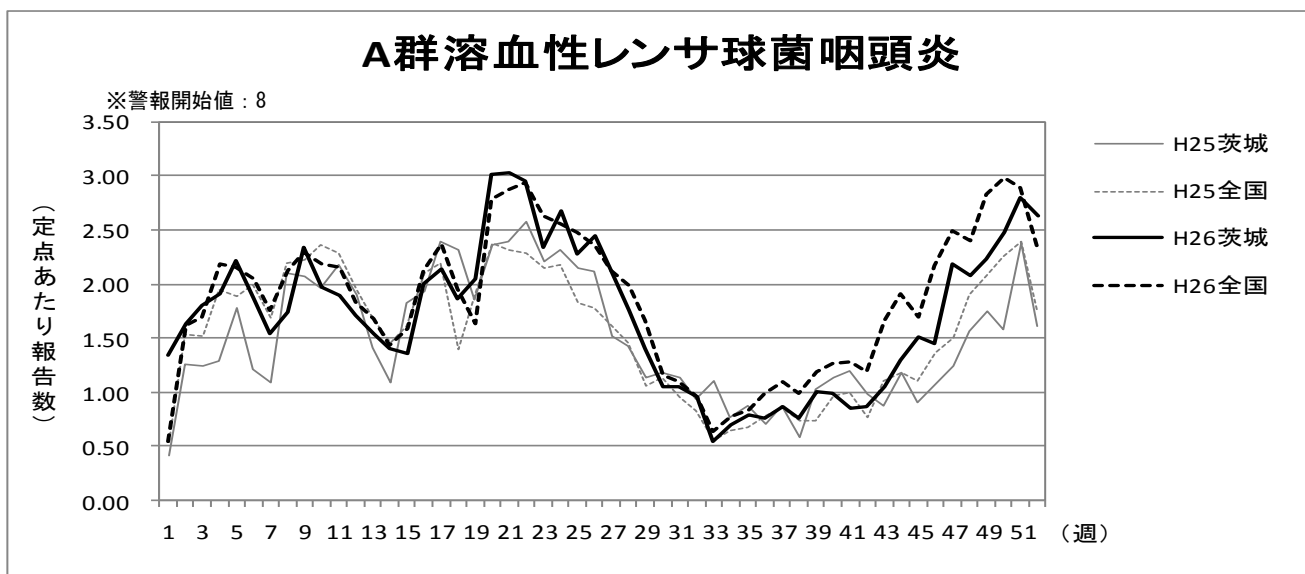
## A群溶血性レンサ球菌咽頭炎

平成26年のA群溶血性レンサ球菌咽頭炎の年間報告数は6,690件であり、昨年の5,855件と比べ14.3%増加した。年間を通しての定点あたり報告数は89.2人であった。

定点あたり報告数の推移については、全国の傾向に概ね一致する形で流行し、第22週に最大の数値3.03人（227件）を認めた。

年齢別では、4歳が最も多く、4歳～7歳で全体の47.6%を占めた。

保健所別では、つくば保健所管内第52週の13.17人（79件）、第51週の10.00人（60件）と特に高い値を示した。



## 週別定点あたり報告数

疾病名 : A群溶血性レンサ球菌咽頭炎

保健所 週	水戸	ひたち なか	常陸 大宮	日立	鉾田	潮来	竜ヶ崎	土浦	つくば	筑西	常総	古河	県全体
1	0.00	0.00	1.20	1.57	0.00	3.20	0.56	0.25	9.00	0.50	0.60	0.00	1.33
2	0.91	1.60	2.20	1.43	0.33	3.20	1.33	0.25	4.00	2.00	0.80	2.40	1.63
3	0.82	1.00	1.60	1.29	1.00	2.00	0.78	0.38	7.50	3.33	1.80	1.40	1.80
4	0.36	1.80	2.60	1.71	0.33	2.40	1.89	0.13	4.50	3.83	1.80	3.00	1.91
5	0.91	2.40	1.00	2.43	0.00	2.20	2.22	0.13	6.67	2.67	4.80	2.00	2.21
6	0.36	4.80	1.00	3.57	0.00	1.00	1.00	1.38	4.67	1.50	2.60	1.40	1.87
7	0.27	3.20	1.60	3.00	0.00	1.00	0.67	0.00	4.50	1.83	1.80	2.00	1.55
8	1.09	2.80	1.40	1.71	0.33	2.80	2.00	0.75	4.00	1.00	1.00	2.40	1.75
9	0.55	4.40	2.00	3.71	0.67	1.80	2.22	1.13	6.17	1.67	1.80	3.00	2.33
10	0.64	2.40	1.60	4.14	0.67	1.40	2.00	0.25	5.00	1.00	2.60	2.80	1.97
11	0.00	2.20	1.20	3.86	0.67	2.40	1.33	0.50	5.17	2.67	2.20	2.00	1.89
12	0.36	3.40	1.40	3.00	0.33	2.20	1.89	0.25	3.83	1.17	1.80	1.80	1.71
13	0.64	1.60	1.20	2.43	0.00	0.40	2.44	0.00	4.17	0.83	2.00	2.60	1.53
14	0.18	2.40	2.00	1.14	0.33	2.00	1.33	0.50	4.83	0.83	0.80	1.60	1.40
15	0.45	3.00	1.00	1.57	0.67	2.60	1.11	0.25	2.50	0.67	1.80	2.20	1.36
16	0.55	3.80	0.40	2.86	1.00	2.40	2.44	0.63	5.83	1.50	0.80	2.60	2.00
17	0.73	3.60	0.20	2.43	0.33	3.40	3.44	0.13	7.00	1.00	0.80	2.80	2.13
18	0.45	2.60	0.00	2.29	0.33	2.40	1.56	0.25	7.83	2.17	0.80	2.60	1.87
19	0.55	7.80	0.20	1.57	0.00	2.20	2.00	0.63	7.83	0.83	0.20	1.80	2.04
20	1.73	4.20	1.60	5.71	0.33	2.80	2.33	0.38	8.83	2.00	1.60	5.20	3.01
21	1.55	3.40	1.00	4.14	0.33	1.80	4.44	0.75	9.00	2.33	0.60	6.40	3.03
22	0.91	4.20	1.00	5.71	0.00	4.00	3.44	1.00	6.33	3.33	1.80	4.00	2.96
23	1.18	3.00	0.60	3.86	0.00	1.80	4.44	1.25	4.83	1.83	1.60	2.00	2.33
24	0.91	4.00	0.40	5.43	0.33	3.80	4.56	1.00	5.50	1.67	1.00	2.80	2.68
25	1.00	2.40	0.20	3.86	0.33	2.60	3.22	0.88	5.83	1.83	1.20	3.60	2.28
26	1.91	3.60	1.20	4.00	0.67	2.80	2.33	1.00	6.67	1.17	0.40	3.20	2.44
27	2.00	1.60	1.00	2.43	0.00	2.00	2.22	0.88	6.83	1.33	0.40	3.80	2.12
28	1.64	2.40	0.60	1.43	0.00	3.20	2.00	0.75	5.17	1.00	1.00	1.00	1.76
29	0.82	1.00	0.80	1.57	0.67	2.60	0.89	0.63	4.50	1.17	1.20	1.60	1.40
30	0.36	2.20	1.60	1.86	0.67	1.00	1.11	0.25	2.33	0.17	0.40	1.40	1.05
31	0.73	1.20	1.20	1.14	0.00	1.00	1.33	0.38	3.17	0.83	0.20	1.20	1.05
32	0.64	1.20	0.60	1.57	0.00	0.40	0.56	0.13	4.50	0.50	0.60	0.80	0.96
33	0.36	1.00	0.20	0.43	0.00	0.40	1.00	0.25	1.33	0.67	0.00	0.60	0.55
34	0.36	0.80	0.80	1.29	0.33	0.60	0.33	0.00	3.00	0.67	0.00	0.40	0.69
35	0.55	0.40	1.60	0.86	0.00	0.40	0.44	0.25	3.83	0.33	0.00	0.80	0.79
36	0.27	1.20	0.80	0.57	0.00	1.40	0.56	0.25	2.17	0.67	0.20	1.60	0.76
37	0.27	1.60	1.20	1.14	0.00	0.60	0.56	0.25	2.83	0.67	0.60	1.20	0.87
38	0.45	1.20	0.40	0.57	0.00	0.60	1.00	0.25	2.33	0.33	0.40	1.60	0.76
39	0.00	0.60	1.80	1.29	0.00	2.40	1.00	0.25	3.00	1.17	0.40	1.00	1.01
40	0.36	1.20	0.20	1.00	0.00	1.20	0.44	0.25	5.00	0.67	0.40	1.60	0.99
41	0.18	0.80	1.60	0.71	0.00	0.80	0.67	0.75	2.50	1.17	0.80	0.60	0.85
42	0.09	0.80	1.40	0.71	0.33	1.00	0.78	0.13	2.67	0.67	0.80	2.00	0.87
43	0.64	1.20	1.00	1.43	0.33	2.20	1.11	0.13	2.67	1.00	0.33	1.00	1.05
44	0.64	1.00	1.00	1.43	0.00	2.60	0.67	0.38	4.33	1.00	0.83	2.20	1.29
45	0.82	1.80	1.40	0.71	0.00	1.40	1.78	0.38	4.83	2.00	1.20	2.00	1.51
46	0.73	1.20	1.00	2.14	0.33	1.40	1.33	0.25	5.00	0.83	2.60	1.00	1.45
47	1.18	1.00	1.80	2.86	0.00	1.00	3.22	0.63	6.83	2.50	3.00	1.40	2.19
48	0.36	3.00	0.60	1.00	0.33	3.20	4.33	0.88	5.00	1.50	2.20	2.60	2.07
49	0.91	2.60	1.20	3.57	0.67	2.80	1.44	1.63	6.50	1.33	2.40	2.40	2.23
50	1.45	3.00	1.80	1.71	0.00	1.80	4.67	0.50	8.17	1.83	1.80	2.00	2.48
51	1.00	2.00	1.80	1.57	0.00	2.20	4.78	1.25	10.00	2.33	4.00	2.20	2.80
52	0.82	1.20	1.20	1.57	0.00	1.60	3.67	0.88	13.17	1.17	3.80	2.40	2.63

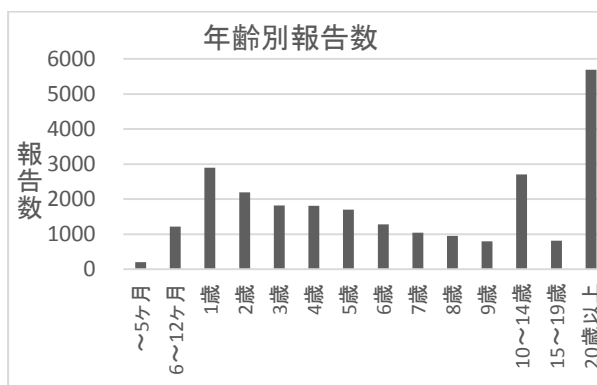
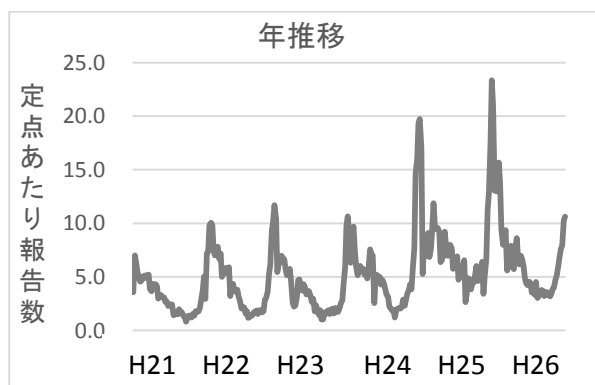
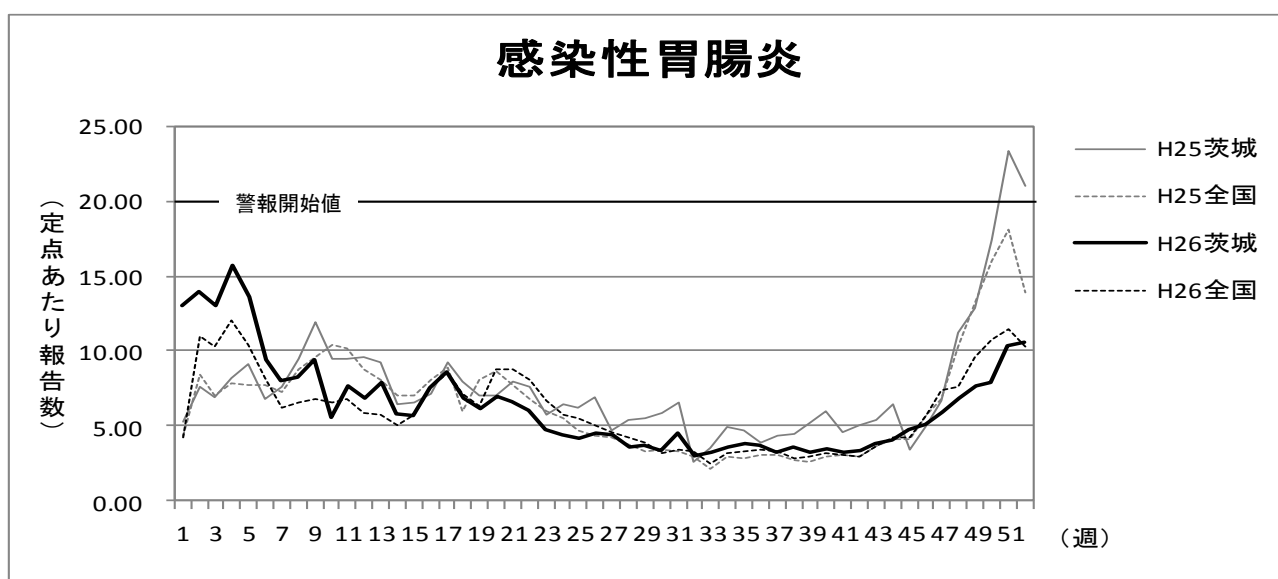
## 感染性胃腸炎

平成 26 年の感染性胃腸炎の年間報告数は 25,104 件であり、警報を発令した昨年(2014年)の 29,488 件と比べ 14.9%減少した。年間を通しての定点あたり報告数は 334.72 人であった。

定点あたり報告数の推移については、昨年末からの増加に伴い、1 月頃まで報告数が多い状況にあったが、年末は昨年よりも低い水準であった。第 4 週に最大の数値 15.68 人(1,176 件)を認めた。

年齢別では、20 歳以上が最も多い全体の 22.7%を占めた。また、20 歳未満では 1 歳が最も多く、1 歳～5 歳で全体の 41.5%を占めた。

保健所別では、つくば保健所管内第 1 週の 53.50 人(321 件)、竜ヶ崎保健所管内第 5 週の 39.11 人(352 件)と特に高い値を示した。





## 週別定点あたり報告数

疾病名: 感染性胃腸炎

保健所 週	水戸	ひたち なか	常陸 大宮	日立	鉾田	潮来	竜ヶ崎	土浦	つくば	筑西	常総	古河	県全体
1	3.45	7.00	11.00	9.14	7.33	2.60	29.44	6.63	53.50	6.50	6.80	7.80	13.04
2	4.73	18.00	16.60	9.71	13.33	10.00	18.67	18.88	20.33	13.00	16.00	12.20	13.91
3	5.00	14.40	19.60	6.14	9.67	8.40	27.67	12.25	18.00	12.00	12.40	9.00	12.97
4	5.00	19.60	17.00	4.29	9.00	15.40	33.44	11.38	25.33	13.83	13.80	21.60	15.68
5	3.91	10.60	12.20	5.14	6.67	7.80	39.11	9.75	28.83	9.67	12.60	9.80	13.67
6	2.91	10.80	11.40	5.86	5.33	8.20	16.56	13.00	13.17	8.33	11.00	5.80	9.43
7	3.82	4.60	6.60	2.86	5.00	2.80	24.22	7.25	14.50	4.83	6.60	5.60	8.00
8	1.73	5.60	5.20	2.86	4.33	5.00	32.33	6.38	7.83	5.83	6.60	5.60	8.21
9	1.27	6.40	4.00	3.29	7.33	3.40	38.89	6.88	12.33	7.00	6.00	4.60	9.36
10	2.09	6.80	3.00	3.14	4.67	2.60	11.67	6.00	10.17	5.17	5.00	5.80	5.60
11	1.36	6.60	3.20	1.71	5.00	3.40	22.22	8.25	18.50	5.67	3.60	7.20	7.64
12	1.64	8.60	4.60	0.57	6.33	1.00	26.89	6.88	8.00	3.00	2.60	5.80	6.89
13	2.55	3.80	4.60	1.14	3.00	1.80	33.67	7.00	12.67	2.83	3.40	5.40	7.89
14	3.27	5.80	1.00	1.29	1.33	1.40	12.00	7.75	20.33	3.50	1.20	6.00	5.85
15	3.55	4.80	2.20	3.00	2.00	2.40	14.22	5.25	13.00	3.17	6.60	3.20	5.72
16	2.45	9.80	5.40	0.71	5.33	1.80	19.00	6.88	20.67	5.67	4.60	5.20	7.55
17	2.91	11.00	3.60	1.29	4.00	2.60	23.22	7.13	23.00	6.67	7.60	5.20	8.63
18	3.00	10.60	5.60	2.14	3.67	0.40	12.67	3.00	20.67	7.67	6.40	6.20	6.84
19	2.27	6.20	3.60	1.71	3.33	0.60	12.89	5.38	22.00	4.50	4.60	4.40	6.16
20	2.09	10.80	12.20	1.71	6.33	1.00	12.44	4.00	18.00	7.33	5.20	5.40	6.97
21	1.64	11.20	4.80	1.43	5.33	2.20	12.44	6.00	16.33	5.83	6.20	7.40	6.61
22	1.91	10.00	5.80	1.43	2.00	3.00	10.00	4.38	18.00	4.17	6.60	6.40	6.05
23	1.36	10.00	4.20	1.43	1.67	1.40	10.67	3.25	9.00	6.17	3.60	4.00	4.79
24	2.27	9.80	1.80	1.57	1.00	0.80	8.00	5.25	9.67	4.50	3.60	1.80	4.36
25	1.45	8.00	3.60	1.43	1.33	0.20	10.33	4.63	8.17	2.50	2.20	4.40	4.21
26	1.45	8.40	2.00	0.71	0.67	2.00	9.78	3.50	12.50	3.50	6.00	2.80	4.55
27	0.82	9.20	2.80	0.86	1.67	2.40	9.89	3.38	10.83	3.00	4.80	2.80	4.39
28	1.27	6.00	3.80	0.86	1.67	1.20	8.67	2.75	5.50	3.33	4.40	4.40	3.55
29	1.36	7.00	1.60	1.57	1.33	1.20	10.22	2.75	7.17	2.67	3.40	2.40	3.75
30	1.36	6.40	1.60	1.71	0.33	0.20	8.89	3.00	7.67	0.83	3.20	2.00	3.33
31	1.91	7.00	5.20	0.86	0.00	0.60	9.67	3.63	13.33	2.83	4.00	3.00	4.52
32	1.09	7.00	1.80	0.86	0.33	0.40	3.33	3.38	10.00	3.67	2.60	2.20	3.04
33	1.09	4.20	1.80	1.00	0.33	0.00	8.00	3.00	9.33	1.17	2.80	3.40	3.20
34	1.00	8.20	4.20	0.86	1.00	0.60	8.56	2.75	7.33	2.17	3.40	2.20	3.59
35	1.73	3.80	5.20	1.57	0.00	0.60	8.56	3.25	9.00	4.17	2.60	2.20	3.79
36	1.00	6.40	3.80	0.71	0.33	0.40	9.22	3.50	8.17	3.00	5.00	0.80	3.69
37	0.91	6.00	1.40	1.14	0.00	0.60	8.33	3.25	7.33	2.17	3.60	1.40	3.21
38	1.55	7.00	3.60	1.43	0.67	0.20	8.44	3.50	8.83	1.67	2.60	1.20	3.59
39	0.64	6.20	4.00	0.57	0.33	0.00	8.89	2.88	8.33	2.00	2.60	1.20	3.29
40	1.73	5.40	4.60	1.00	0.00	0.60	8.44	2.38	9.00	4.00	2.00	0.60	3.53
41	1.09	7.40	4.60	0.71	0.33	1.60	6.33	3.00	6.83	2.67	3.00	0.00	3.19
42	0.82	4.80	4.40	1.43	0.33	2.40	8.56	3.25	8.17	2.50	2.20	0.00	3.41
43	1.36	8.80	5.40	0.29	0.67	2.60	8.33	4.63	5.50	2.33	4.50	1.00	3.87
44	1.64	12.20	4.60	0.86	0.33	3.60	6.11	3.75	7.33	3.17	3.67	1.00	4.03
45	1.55	10.80	1.60	1.14	1.67	2.80	9.11	3.38	13.33	3.83	5.40	1.80	4.72
46	2.36	12.00	1.80	1.57	1.67	4.20	9.56	3.13	14.33	5.00	3.80	1.80	5.16
47	2.36	10.40	7.60	1.14	1.67	4.60	9.44	3.75	18.33	4.67	6.40	0.60	5.87
48	3.36	10.60	6.60	1.00	1.67	6.00	13.78	5.00	21.17	3.33	6.80	1.60	6.91
49	2.00	10.80	6.80	2.43	3.33	4.40	18.67	8.50	14.50	5.50	8.60	2.60	7.61
50	2.36	17.80	8.20	2.71	2.00	5.60	17.56	5.13	14.67	4.00	12.60	2.40	7.93
51	3.64	18.20	10.20	3.71	6.33	8.00	21.78	5.25	18.50	11.67	12.60	4.60	10.29
52	3.82	13.60	13.20	3.00	4.67	6.60	22.89	4.38	31.17	7.33	7.20	9.00	10.63

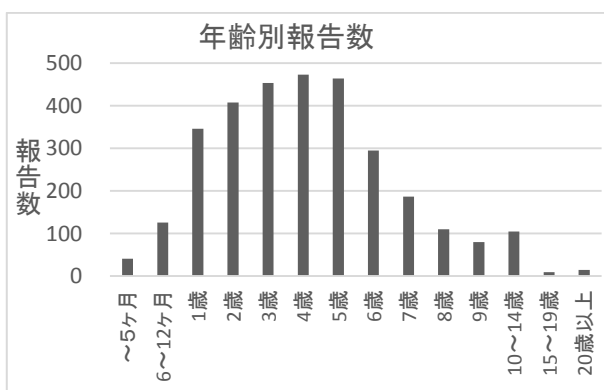
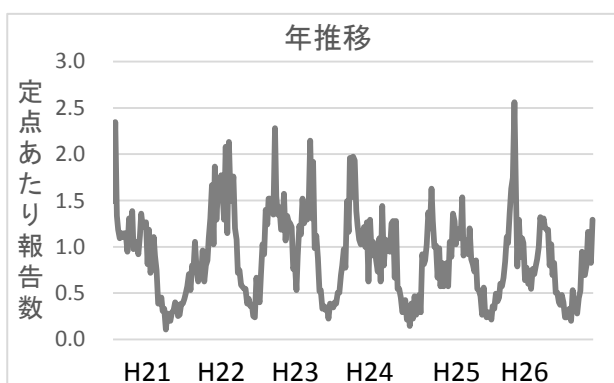
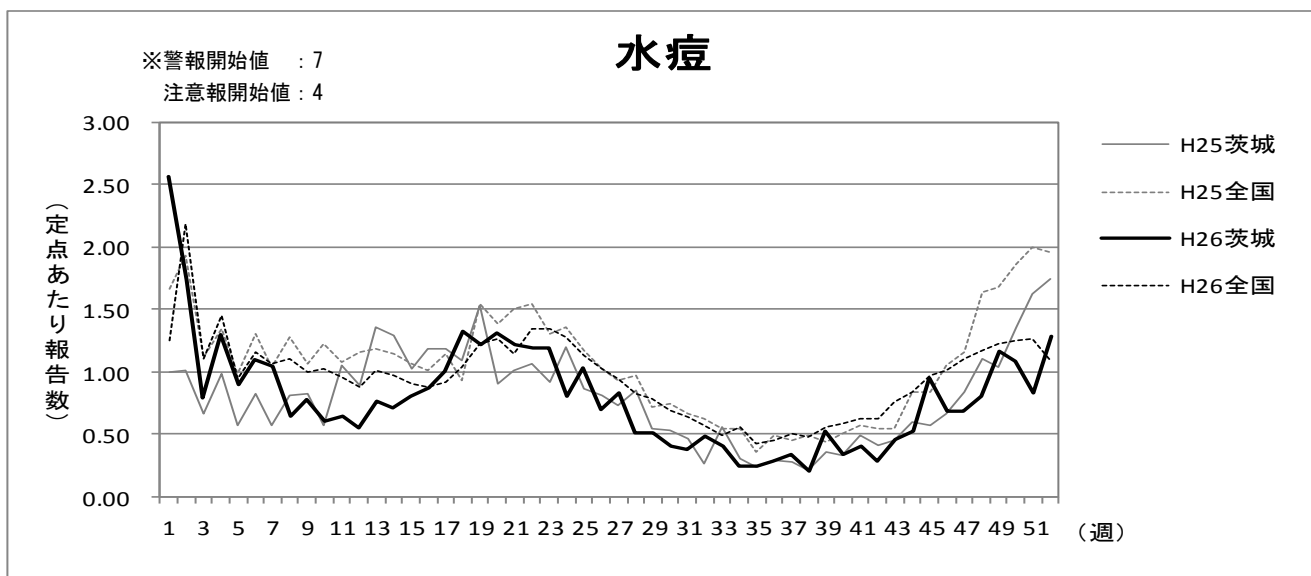
## 水痘

平成 26 年の水痘の年間報告数は 3,113 件であり、年々減少している。昨年の 3,163 件と比べ 1.5% 減少し、年間を通しての定点あたり報告数は 41.51 人であった。

定点あたり報告数の推移については、全国と同様の傾向を示した。第 1 週に最大の数値 2.56 人 (192 件) を認めた。

年齢別では、4 歳が最も多く、2 歳～5 歳で全体の 57.8% を占めた。

保健所別では、潮来保健所管内第 1 週の 10.00 人 (50 件)、つくば保健所管内第 1 週の 6.00 人 (36 件) と特に高い値を示した。



## 週別定点あたり報告数

疾病名：水痘

保健所 週	水戸	ひたち なか	常陸 大宮	日立	鉾田	潮来	竜ヶ崎	土浦	つくば	筑西	常総	古河	県全体
1	0.64	0.20	0.20	1.29	0.67	10.00	5.56	2.50	6.00	0.83	0.20	2.00	2.56
2	2.00	2.20	0.40	1.57	0.00	3.40	2.33	0.88	2.67	0.67	0.20	3.60	1.73
3	0.45	0.00	0.80	0.71	1.00	1.20	1.67	0.50	1.33	0.50	0.60	0.60	0.79
4	0.82	1.00	0.80	0.71	0.00	2.00	2.44	0.75	3.67	0.17	1.40	1.20	1.29
5	0.18	0.40	1.40	0.86	0.33	1.40	2.00	0.25	1.17	0.33	1.80	0.80	0.89
6	1.45	0.60	0.60	1.00	0.33	1.80	1.11	1.50	1.83	0.67	0.80	0.40	1.09
7	0.73	1.40	1.20	0.14	0.33	0.80	1.89	0.38	2.00	1.50	1.60	0.40	1.04
8	0.36	1.00	0.40	0.00	0.33	1.20	0.89	1.00	0.83	0.33	0.40	1.00	0.64
9	0.73	1.00	0.80	0.14	0.67	0.00	1.44	0.75	2.17	0.67	0.00	0.40	0.77
10	0.27	0.20	0.40	0.14	0.00	1.00	1.22	1.25	0.67	0.67	0.00	0.80	0.60
11	0.82	0.20	0.00	0.00	0.67	0.20	0.78	1.00	1.33	0.17	0.20	2.00	0.64
12	0.45	0.00	0.80	0.43	0.33	0.80	1.22	0.13	0.67	0.17	0.20	1.20	0.55
13	0.27	0.40	0.20	0.29	0.00	0.20	0.89	1.63	2.33	0.50	0.60	1.40	0.76
14	0.27	1.60	0.20	0.29	0.00	0.80	1.44	0.25	1.33	0.67	0.20	1.40	0.71
15	1.00	0.40	0.00	0.29	0.67	1.00	1.33	0.00	2.17	0.50	1.20	0.80	0.80
16	0.73	1.20	0.40	0.43	1.67	0.80	0.89	0.25	1.17	2.00	0.40	1.20	0.87
17	0.91	0.20	0.20	0.29	0.33	1.80	1.44	0.63	1.83	1.83	1.00	1.20	1.00
18	1.36	0.20	0.40	1.71	0.33	0.80	2.22	0.50	3.17	1.33	1.00	1.60	1.32
19	0.45	0.20	0.00	1.14	0.67	1.80	2.78	0.75	2.17	1.83	1.60	0.60	1.21
20	1.09	0.00	0.40	0.86	1.33	1.60	1.89	0.63	3.17	0.83	1.80	2.20	1.31
21	1.18	1.00	0.20	0.43	1.00	1.60	2.00	1.25	1.67	1.17	1.40	1.20	1.21
22	0.73	0.00	0.00	1.43	1.00	2.80	1.56	0.75	1.67	0.83	0.80	3.00	1.19
23	1.00	0.40	0.00	1.00	0.00	1.00	3.11	1.00	0.83	1.50	1.00	1.80	1.19
24	0.45	0.80	0.00	0.43	0.33	1.80	1.33	0.75	0.67	0.67	1.20	1.20	0.80
25	0.64	0.40	0.40	1.00	0.33	1.80	1.78	0.63	1.50	1.67	1.00	0.80	1.03
26	0.36	0.40	0.00	0.43	0.00	1.00	1.11	1.25	1.33	0.83	0.60	0.40	0.69
27	0.55	0.40	0.00	1.57	0.00	3.00	0.56	0.50	0.50	0.83	0.80	1.40	0.83
28	0.09	0.20	0.40	0.43	0.00	0.60	0.89	0.50	0.83	1.33	0.20	0.20	0.51
29	0.00	0.00	0.20	1.00	0.33	1.80	0.56	0.13	0.67	1.17	0.40	0.20	0.51
30	0.45	0.20	0.20	0.43	0.00	0.80	0.33	0.25	1.17	0.67	0.00	0.00	0.40
31	0.09	0.20	0.20	0.71	0.00	1.60	0.44	0.25	0.17	0.33	0.00	0.60	0.37
32	0.36	0.20	0.00	0.71	0.33	1.40	0.44	0.75	0.17	0.67	0.20	0.40	0.48
33	0.27	0.40	0.20	0.14	0.00	0.20	0.67	0.75	1.17	0.33	0.00	0.20	0.40
34	0.18	0.00	0.00	0.14	0.33	0.60	0.89	0.13	0.00	0.17	0.20	0.00	0.24
35	0.18	0.00	0.20	0.57	0.00	0.00	0.22	0.38	0.33	0.33	0.40	0.00	0.24
36	0.45	0.00	0.00	0.43	0.00	0.20	0.44	0.38	0.50	0.17	0.00	0.20	0.28
37	0.27	0.20	0.40	0.29	0.00	1.60	0.33	0.38	0.00	0.50	0.00	0.00	0.33
38	0.00	0.00	0.00	0.00	0.33	0.60	0.22	0.38	0.67	0.17	0.20	0.00	0.20
39	0.91	0.20	0.60	0.57	0.00	0.80	0.89	0.50	0.67	0.17	0.00	0.20	0.53
40	0.18	0.20	0.60	0.57	0.00	0.20	0.33	0.63	0.50	0.17	0.20	0.20	0.33
41	0.18	1.20	0.00	0.71	0.00	1.20	0.33	0.13	1.00	0.17	0.00	0.00	0.40
42	0.36	0.20	0.60	0.86	0.00	0.40	0.00	0.13	0.50	0.00	0.20	0.00	0.28
43	0.27	0.60	0.60	0.71	0.67	0.80	0.22	0.75	0.33	0.17	0.33	0.20	0.45
44	0.64	0.60	0.40	1.29	0.00	0.60	0.67	0.00	0.67	0.50	0.33	0.20	0.53
45	0.64	0.80	3.20	1.00	0.33	0.20	0.78	1.25	1.83	0.17	0.80	0.40	0.95
46	1.09	0.80	0.00	1.86	0.00	0.40	0.56	0.25	1.17	0.33	1.00	0.00	0.69
47	0.55	1.20	2.40	1.00	0.33	0.40	0.33	0.75	0.67	0.00	0.40	0.60	0.69
48	1.18	2.20	0.00	0.86	0.00	1.20	0.67	0.50	0.83	1.33	0.00	0.20	0.80
49	0.55	2.00	2.80	3.14	1.00	0.20	0.67	0.38	1.00	0.17	0.40	2.60	1.16
50	0.82	1.20	2.20	2.29	0.00	2.40	0.67	0.63	0.67	1.17	0.60	0.60	1.09
51	0.45	0.80	1.60	0.71	0.00	2.40	0.56	0.75	0.67	0.00	0.60	2.00	0.83
52	1.00	1.40	1.40	3.57	1.00	2.20	1.11	0.63	0.50	1.17	0.40	1.20	1.29

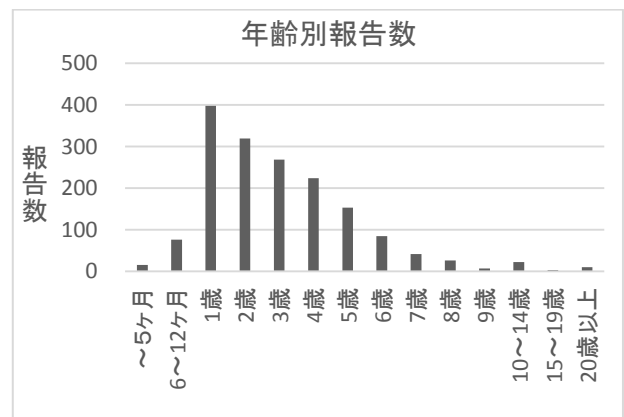
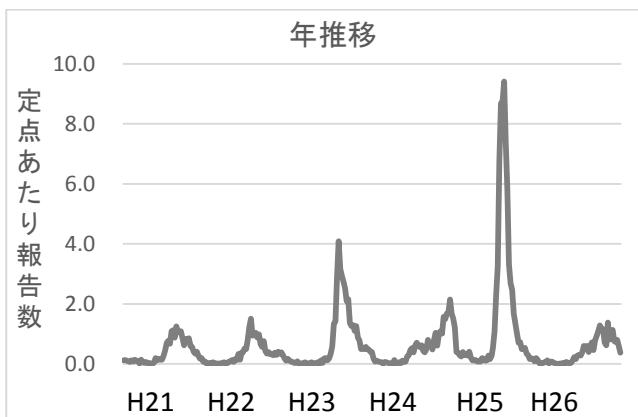
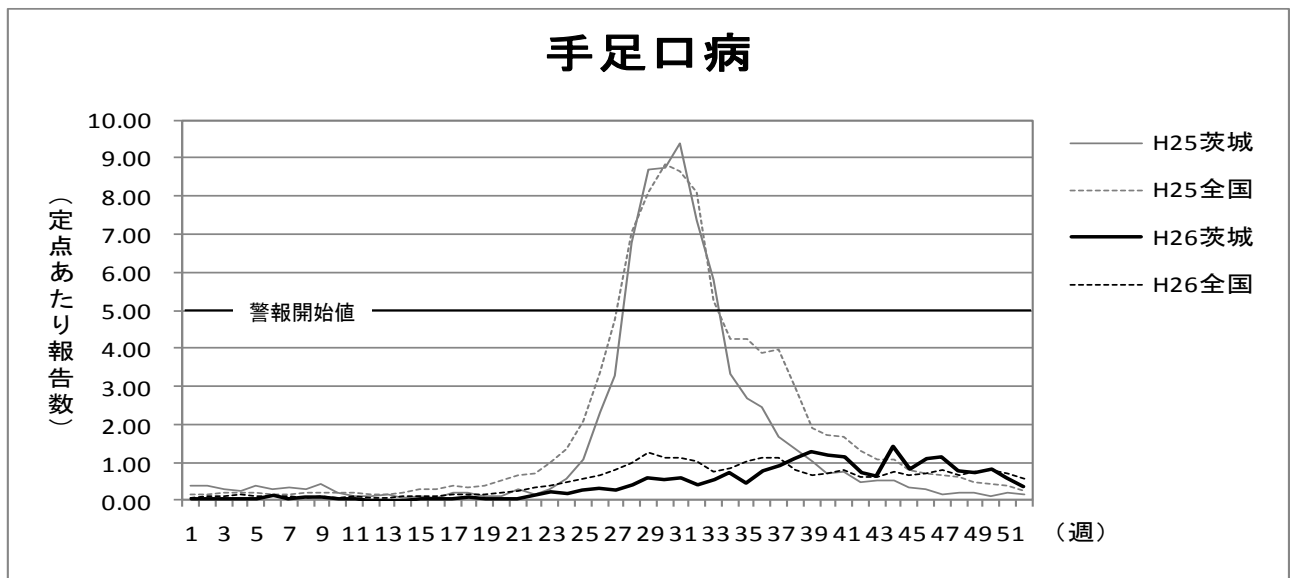
## 手足口病

平成 26 年の手足口病の年間報告数は 1,646 件であり、昨年の 5,718 件と比べ 71.2%減少した。年間を通しての定点あたり報告数は 21.95 人であった。

定点あたり報告数の推移については、年間を通して大きな変化は見られなかったが、秋～冬にやや報告数が増加した。第 44 週に 1.40 人（105 件）を認めた。

年齢別では、1 歳が最も多く、1 歳～4 歳で全体の 73.5%を占めた。

保健所別では、つくば保健所管内の第 41 週および第 44 週がともに 3.83 人（23 件）と最も高い値を示した。



## 週別定点あたり報告数

疾病名:手足口病

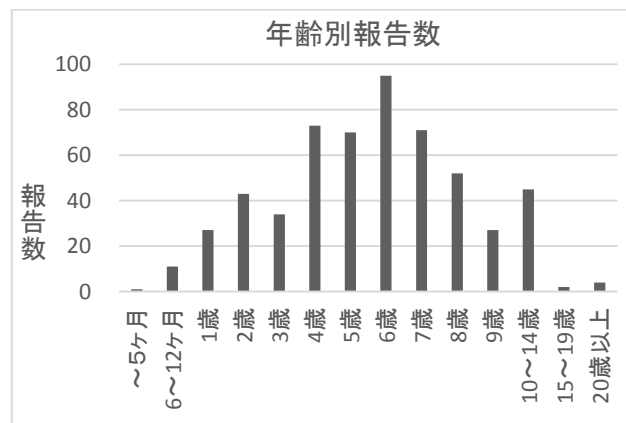
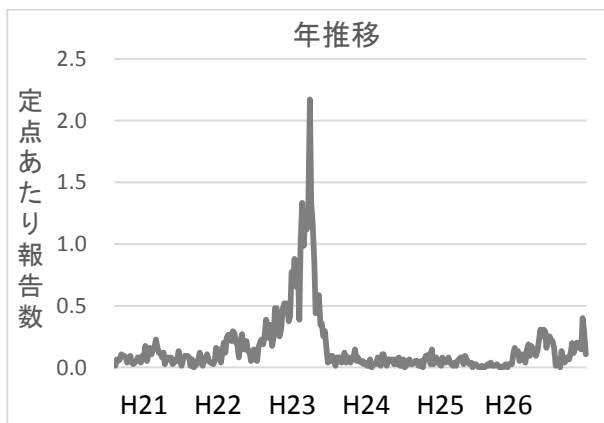
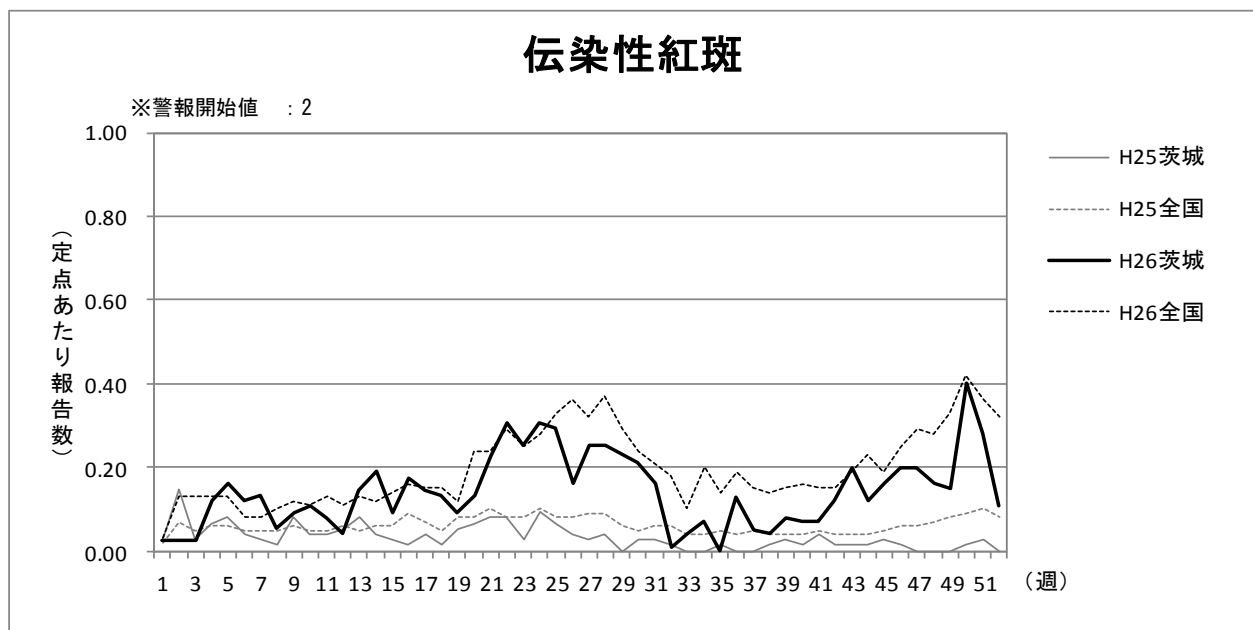
保健所 週	水戸	ひたち なか	常陸 大宮	日立	鉾田	潮来	竜ヶ崎	土浦	つくば	筑西	常総	古河	県全体
1	0.00	0.00	0.20	0.00	0.00	0.00	0.00	0.13	0.00	0.00	0.00	0.00	0.03
2	0.00	0.00	0.00	0.00	0.00	0.20	0.00	0.00	0.00	0.17	0.00	0.20	0.04
3	0.00	0.00	0.00	0.00	0.00	0.00	0.11	0.00	0.17	0.00	0.00	0.00	0.03
4	0.00	0.00	0.00	0.00	0.00	0.40	0.22	0.00	0.00	0.00	0.00	0.00	0.05
5	0.09	0.00	0.00	0.00	0.00	0.20	0.11	0.00	0.00	0.00	0.20	0.00	0.05
6	0.09	0.00	0.00	0.14	0.00	0.60	0.33	0.00	0.17	0.00	0.00	0.00	0.12
7	0.00	0.00	0.00	0.00	0.00	0.00	0.11	0.00	0.00	0.00	0.00	0.00	0.01
8	0.00	0.00	0.00	0.00	1.00	0.40	0.11	0.00	0.00	0.00	0.00	0.00	0.08
9	0.00	0.00	0.00	0.00	0.33	0.60	0.00	0.00	0.33	0.00	0.00	0.00	0.08
10	0.00	0.00	0.00	0.00	0.00	0.40	0.00	0.00	0.00	0.00	0.00	0.20	0.04
11	0.00	0.00	0.00	0.00	0.00	0.40	0.00	0.00	0.00	0.00	0.00	0.00	0.03
12	0.00	0.00	0.00	0.00	0.00	0.00	0.00	0.00	0.00	0.00	0.00	0.00	0.00
13	0.00	0.00	0.00	0.00	0.00	0.00	0.00	0.00	0.00	0.00	0.00	0.00	0.00
14	0.00	0.00	0.00	0.00	0.00	0.00	0.00	0.00	0.00	0.00	0.00	0.20	0.01
15	0.00	0.00	0.00	0.00	0.00	0.20	0.00	0.00	0.00	0.00	0.00	0.00	0.01
16	0.09	0.00	0.00	0.00	0.33	0.00	0.00	0.00	0.00	0.17	0.00	0.00	0.04
17	0.00	0.00	0.20	0.00	0.00	0.00	0.00	0.00	0.00	0.00	0.00	0.00	0.01
18	0.00	0.00	0.20	0.14	0.00	0.20	0.00	0.00	0.00	0.00	0.40	0.00	0.07
19	0.00	0.20	0.00	0.00	0.00	0.00	0.11	0.00	0.00	0.00	0.20	0.00	0.04
20	0.00	0.00	0.00	0.00	0.00	0.00	0.11	0.00	0.17	0.00	0.00	0.00	0.03
21	0.00	0.00	0.00	0.00	0.00	0.00	0.11	0.13	0.00	0.17	0.00	0.00	0.04
22	0.09	0.00	0.20	0.00	0.00	0.20	0.00	0.00	0.33	0.17	0.20	0.40	0.12
23	0.00	0.20	0.40	0.00	0.00	0.20	0.33	0.13	0.17	0.33	0.40	0.80	0.23
24	0.09	0.20	0.00	0.00	0.33	0.20	0.11	0.13	0.17	0.67	0.00	0.20	0.16
25	0.00	0.60	0.00	0.29	0.33	0.40	0.22	0.13	0.17	0.83	0.60	0.20	0.28
26	0.09	0.20	0.00	0.14	0.33	0.20	0.11	0.00	0.50	0.67	1.20	0.80	0.31
27	0.09	0.60	0.00	0.14	0.33	0.20	0.00	0.13	0.67	0.17	1.60	0.00	0.28
28	0.27	0.40	0.00	0.29	0.67	0.20	0.78	0.00	0.17	0.33	0.40	0.40	0.39
29	0.09	0.80	0.40	0.14	0.00	0.80	0.89	0.00	1.33	0.00	1.00	2.40	0.60
30	0.18	1.00	0.40	0.14	0.00	0.60	1.33	0.00	0.17	0.50	1.60	0.80	0.55
31	0.18	0.60	0.00	0.00	0.00	0.40	0.44	0.38	0.33	0.33	1.80	3.60	0.60
32	0.09	0.00	0.20	0.00	0.00	0.60	0.11	0.25	0.83	0.33	0.60	2.40	0.40
33	0.09	0.40	0.00	0.14	0.00	0.00	0.33	0.00	0.83	1.00	0.60	4.20	0.56
34	0.82	0.20	0.00	0.57	0.00	0.40	1.33	0.13	0.67	0.67	0.80	2.60	0.72
35	1.27	0.00	0.00	0.00	0.00	0.40	0.11	0.13	0.67	0.17	0.40	2.00	0.47
36	1.00	0.20	0.00	0.14	0.00	1.80	0.56	0.13	1.50	0.83	1.20	2.20	0.79
37	0.73	0.00	0.00	0.29	0.00	0.80	1.00	1.00	2.67	2.00	1.40	0.80	0.93
38	0.00	0.00	0.00	0.86	0.33	0.60	2.00	0.88	3.33	3.33	0.00	1.40	1.09
39	0.00	0.00	0.60	0.43	0.00	0.80	2.78	0.88	3.17	3.50	1.20	1.60	1.28
40	0.09	0.40	0.00	0.57	0.00	1.40	2.44	1.38	3.33	2.67	0.40	0.60	1.17
41	0.55	1.40	0.00	0.14	0.67	2.00	1.67	1.25	3.83	1.17	0.40	0.80	1.16
42	0.45	0.60	0.20	0.57	0.00	0.60	1.00	1.38	2.17	0.67	0.00	0.20	0.72
43	0.18	0.40	0.20	0.00	0.00	0.80	0.78	0.50	2.50	1.33	0.33	0.40	0.62
44	0.73	0.40	0.20	0.14	0.33	2.40	2.44	1.75	3.83	3.00	0.00	0.60	1.40
45	0.18	0.20	0.00	0.14	0.33	1.60	2.22	0.75	2.50	1.00	0.20	0.00	0.81
46	0.09	0.80	0.60	0.71	0.67	0.40	2.33	1.63	3.00	1.67	0.20	0.40	1.09
47	0.36	0.40	0.00	0.57	1.00	1.00	1.78	2.63	2.17	1.83	0.20	1.00	1.13
48	0.27	0.80	0.00	0.14	1.00	0.00	1.00	1.38	1.50	2.17	0.60	0.20	0.76
49	0.18	0.00	0.00	0.57	0.33	1.00	1.44	0.50	1.50	1.83	1.00	0.20	0.73
50	0.55	0.80	0.20	0.14	1.00	1.60	0.67	0.75	1.67	1.83	0.60	0.20	0.80
51	0.18	0.80	0.00	0.00	0.33	1.00	0.67	0.13	0.67	3.00	0.80	0.00	0.60
52	0.27	0.20	0.00	0.14	0.33	0.20	0.33	0.63	0.50	1.33	0.20	0.20	0.37

## 伝染性紅斑

平成 26 年の伝染性紅斑の年間報告数は 555 件であり、昨年の 129 件と比べ 330.2%増加した。年間を通しての定点あたり報告数は 7.4 人であった。

定点あたり報告数は一年を通じて大きな流行は見られず、第 51 週には 0.40 人(30 件)を認めた。年齢別では、6 歳が最も多く、4 歳～7 歳で全体の 55.7%を占めた。

保健所別では、潮来保健所管内第 22 週および第 24 週に 3.2 人(16 件)と、特に高い値を示し、春～夏頃では同保健所管内からの報告が多い状況であった。



## 週別定点あたり報告数

疾病名：伝染性紅斑

保健所 週	水戸	ひたち なか	常陸 大宮	日立	鉾田	潮来	竜ヶ崎	土浦	つくば	筑西	常総	古河	県全体
1	0.00	0.00	0.00	0.00	0.00	0.20	0.00	0.00	0.17	0.00	0.00	0.00	0.03
2	0.00	0.00	0.00	0.00	0.00	0.20	0.11	0.00	0.00	0.00	0.00	0.00	0.03
3	0.00	0.00	0.00	0.00	0.00	0.40	0.00	0.00	0.00	0.00	0.00	0.00	0.03
4	0.00	0.00	0.00	0.00	0.00	1.60	0.00	0.00	0.17	0.00	0.00	0.00	0.12
5	0.00	0.00	0.00	0.00	0.00	2.40	0.00	0.00	0.00	0.00	0.00	0.00	0.16
6	0.00	0.00	0.00	0.14	0.00	1.60	0.00	0.00	0.00	0.00	0.00	0.00	0.12
7	0.00	0.40	0.00	0.00	0.00	1.60	0.00	0.00	0.00	0.00	0.00	0.00	0.13
8	0.00	0.20	0.20	0.00	0.33	0.20	0.00	0.00	0.00	0.00	0.00	0.00	0.05
9	0.00	0.00	0.00	0.00	0.00	1.40	0.00	0.00	0.00	0.00	0.00	0.00	0.09
10	0.00	0.00	0.00	0.00	0.00	1.40	0.00	0.00	0.17	0.00	0.00	0.00	0.11
11	0.00	0.00	0.00	0.00	0.33	0.60	0.00	0.00	0.33	0.00	0.00	0.00	0.08
12	0.00	0.00	0.00	0.00	0.00	0.60	0.00	0.00	0.00	0.00	0.00	0.00	0.04
13	0.00	0.00	0.00	0.00	0.00	1.80	0.00	0.00	0.00	0.33	0.00	0.00	0.15
14	0.00	0.20	0.00	0.00	0.00	2.40	0.00	0.13	0.00	0.00	0.00	0.00	0.19
15	0.00	0.00	0.00	0.00	0.00	1.20	0.00	0.00	0.00	0.00	0.00	0.20	0.09
16	0.00	0.20	0.00	0.00	0.00	1.60	0.00	0.13	0.33	0.00	0.00	0.20	0.17
17	0.00	0.00	0.00	0.00	0.00	2.00	0.00	0.13	0.00	0.00	0.00	0.00	0.15
18	0.00	0.00	0.00	0.00	0.00	1.60	0.00	0.13	0.17	0.00	0.00	0.00	0.13
19	0.00	0.00	0.00	0.00	0.00	1.40	0.00	0.00	0.00	0.00	0.00	0.00	0.09
20	0.09	0.00	0.00	0.00	0.00	1.60	0.00	0.00	0.17	0.00	0.00	0.00	0.13
21	0.09	0.00	0.00	0.00	0.00	2.80	0.00	0.25	0.00	0.00	0.00	0.00	0.23
22	0.09	0.00	0.20	0.14	0.00	3.20	0.00	0.00	0.50	0.17	0.00	0.00	0.31
23	0.09	0.00	0.00	0.14	0.00	2.80	0.00	0.00	0.17	0.33	0.00	0.00	0.25
24	0.00	0.00	0.00	0.00	0.33	3.20	0.00	0.25	0.67	0.00	0.00	0.00	0.31
25	0.00	0.00	0.00	0.14	0.33	2.60	0.00	0.00	0.33	0.67	0.00	0.20	0.29
26	0.00	0.00	0.00	0.00	0.33	1.80	0.00	0.00	0.17	0.17	0.00	0.00	0.16
27	0.09	0.00	0.00	0.00	0.00	2.80	0.00	0.00	0.17	0.00	0.40	0.20	0.25
28	0.36	0.00	0.00	0.00	0.00	1.80	0.00	0.00	0.33	0.33	0.40	0.40	0.25
29	0.09	0.00	0.20	0.14	0.00	2.20	0.11	0.00	0.00	0.00	0.20	0.20	0.23
30	0.18	0.00	0.00	0.00	0.00	1.20	0.00	0.13	0.00	0.83	0.20	0.20	0.21
31	0.36	0.00	0.00	0.00	0.00	0.80	0.00	0.00	0.00	0.17	0.20	0.40	0.16
32	0.00	0.00	0.00	0.00	0.00	0.20	0.00	0.00	0.00	0.00	0.00	0.00	0.01
33	0.00	0.00	0.00	0.00	0.33	0.00	0.00	0.13	0.00	0.00	0.00	0.20	0.04
34	0.09	0.00	0.00	0.00	0.00	0.00	0.22	0.00	0.00	0.17	0.20	0.00	0.07
35	0.00	0.00	0.00	0.00	0.00	0.00	0.00	0.00	0.00	0.00	0.00	0.00	0.00
36	0.09	0.00	0.00	0.00	0.00	1.00	0.00	0.13	0.17	0.00	0.00	0.40	0.13
37	0.09	0.00	0.00	0.00	0.00	0.40	0.00	0.00	0.17	0.00	0.00	0.00	0.05
38	0.00	0.00	0.00	0.00	0.00	0.20	0.00	0.00	0.17	0.00	0.00	0.20	0.04
39	0.09	0.00	0.00	0.00	0.00	0.40	0.33	0.00	0.00	0.00	0.00	0.00	0.08
40	0.00	0.00	0.00	0.14	0.00	0.00	0.11	0.00	0.33	0.00	0.00	0.20	0.07
41	0.00	0.00	0.00	0.00	0.00	0.00	0.22	0.00	0.00	0.17	0.40	0.00	0.07
42	0.00	0.00	0.00	0.00	0.00	0.40	0.56	0.00	0.17	0.00	0.20	0.00	0.12
43	0.00	0.00	0.00	0.00	0.00	0.40	1.00	0.25	0.17	0.00	0.17	0.00	0.20
44	0.18	0.00	0.00	0.00	0.00	0.00	0.56	0.25	0.00	0.00	0.00	0.00	0.12
45	0.09	0.40	0.00	0.00	0.00	0.20	0.78	0.13	0.00	0.00	0.00	0.00	0.16
46	0.09	0.20	0.00	0.00	0.00	0.00	1.44	0.00	0.00	0.00	0.00	0.00	0.20
47	0.00	0.00	0.00	0.00	0.00	0.00	1.33	0.25	0.17	0.00	0.00	0.00	0.20
48	0.00	0.40	0.00	0.00	0.00	0.00	0.89	0.00	0.00	0.33	0.00	0.00	0.16
49	0.00	0.00	0.00	0.00	0.00	0.00	1.00	0.00	0.17	0.17	0.00	0.00	0.15
50	0.00	0.20	0.00	0.00	0.00	0.20	2.22	0.00	0.83	0.33	0.00	0.20	0.40
51	0.09	0.00	0.00	0.00	0.00	0.20	1.67	0.13	0.33	0.00	0.20	0.00	0.28
52	0.00	0.00	0.00	0.00	0.00	0.00	0.67	0.00	0.17	0.17	0.00	0.00	0.11

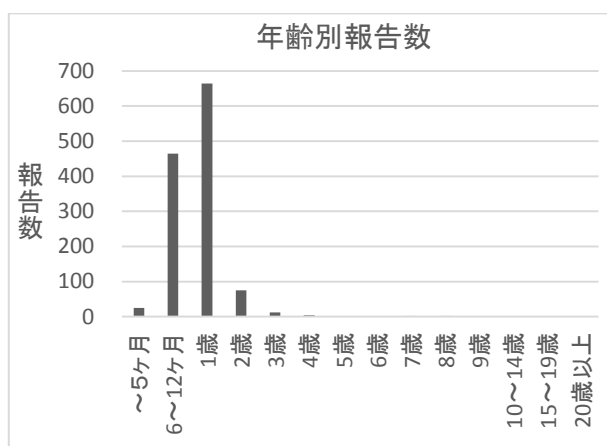
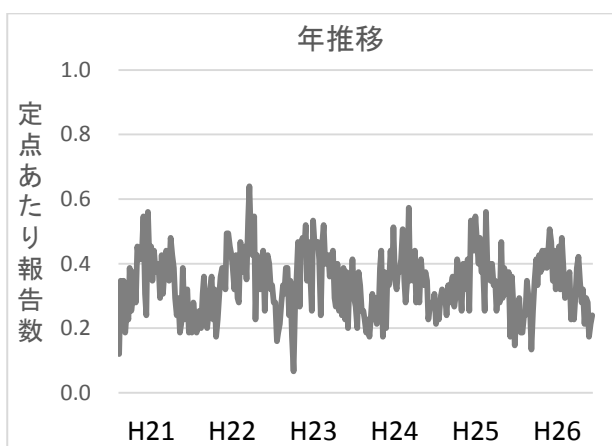
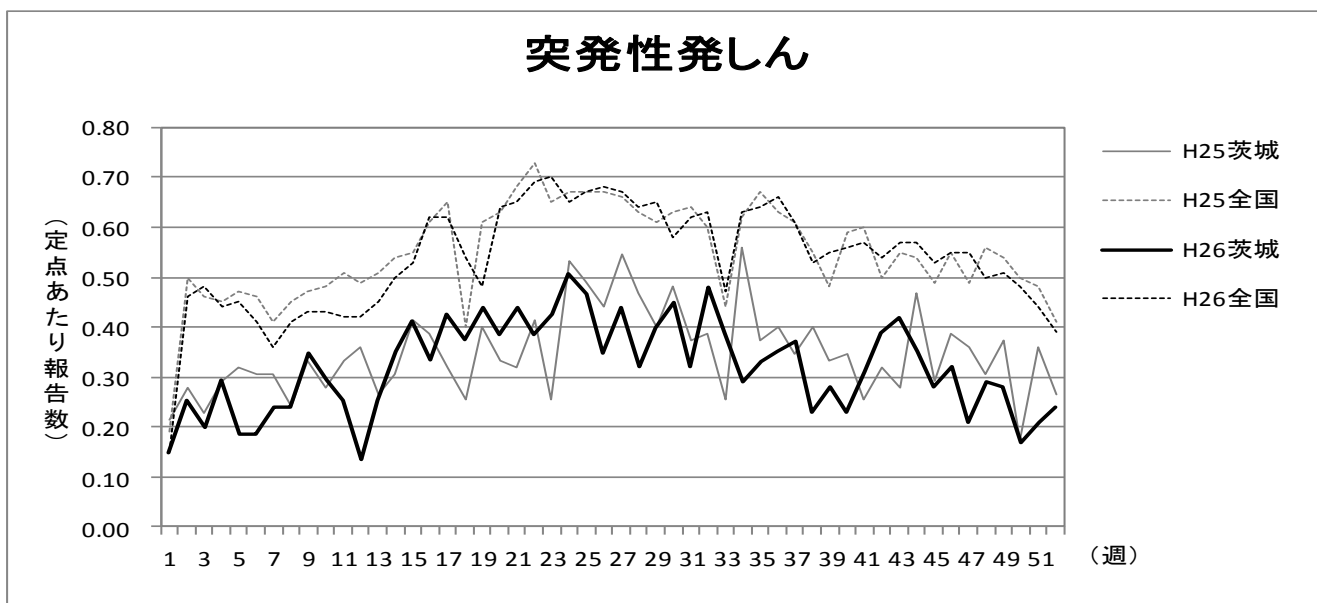
## 突発性発しん

平成 26 年の突発性発疹の年間報告数は 1,251 件であり、昨年の 1,360 件と比べ 8.0%減少した。年間を通しての定点あたり報告数は 16.68 人であった。

定点あたり報告数の推移については、昨年と同様に年間を通じてほぼ一定の範囲内で増減を繰り返しながら推移し、第 24 週に最大の数値 0.51 人（38 件）を認めた。

年齢別では、1 歳が最も多く、全体の 53.1%を占めた。

保健所別では、つくば保健所管内の第 9 週および第 30 週の 1.83 人（11 件）と特に高い値を示した。





週別定点あたり報告数

疾病名 突発性発しん

保健所 週	水戸	ひたち なか	常陸 大宮	日立	鉾田	潮来	竜ヶ崎	土浦	つくば	筑西	常総	古河	県全体
1	0.09	0.20	0.00	0.14	0.00	0.00	0.00	0.00	1.00	0.33	0.00	0.00	0.15
2	0.36	0.20	0.00	0.14	0.00	0.80	0.33	0.25	0.50	0.00	0.20	0.00	0.25
3	0.36	0.00	0.00	0.14	0.00	0.20	0.11	0.25	0.33	0.33	0.20	0.20	0.20
4	0.00	0.40	0.00	0.14	0.00	0.20	0.44	0.63	0.67	0.50	0.00	0.40	0.29
5	0.09	0.20	0.00	0.71	0.00	0.00	0.44	0.13	0.17	0.00	0.00	0.20	0.19
6	0.09	0.60	0.20	0.00	0.00	0.00	0.00	0.13	0.33	0.50	0.40	0.20	0.19
7	0.27	0.20	0.00	0.71	0.00	0.20	0.11	0.25	0.17	0.33	0.20	0.20	0.24
8	0.09	0.20	0.00	0.43	0.00	0.40	0.56	0.13	0.33	0.33	0.00	0.20	0.24
9	0.27	0.40	0.00	0.29	0.00	0.40	0.11	0.13	1.83	0.33	0.00	0.40	0.35
10	0.18	0.60	0.00	0.29	0.00	0.60	0.44	0.00	0.50	0.00	0.80	0.20	0.29
11	0.27	0.60	0.20	0.14	0.00	0.40	0.00	0.38	0.67	0.00	0.20	0.20	0.25
12	0.00	0.20	0.00	0.00	0.00	0.00	0.22	0.00	0.50	0.17	0.20	0.40	0.13
13	0.09	0.60	0.00	0.29	0.33	0.20	0.11	0.50	0.50	0.17	0.20	0.20	0.25
14	0.27	0.20	0.20	0.29	0.00	0.60	0.33	0.38	1.17	0.50	0.00	0.00	0.35
15	0.82	0.60	0.00	0.29	0.00	0.80	0.11	0.25	0.83	0.33	0.20	0.40	0.41
16	0.27	0.40	0.20	0.43	0.00	0.60	0.22	0.13	0.67	0.50	0.40	0.20	0.33
17	0.45	0.80	0.00	0.57	0.00	0.80	0.22	0.13	1.33	0.33	0.40	0.00	0.43
18	0.27	1.00	0.20	0.00	0.00	0.20	0.33	0.00	1.17	0.33	0.80	0.40	0.37
19	0.36	1.20	0.20	0.29	0.00	0.20	0.56	0.38	1.50	0.00	0.20	0.20	0.44
20	0.36	0.60	0.00	0.43	0.00	0.60	0.22	0.38	1.00	0.17	0.40	0.40	0.39
21	0.18	1.20	0.20	0.57	0.00	0.20	0.22	0.13	1.33	0.50	0.60	0.40	0.44
22	0.36	0.60	0.00	0.29	0.00	0.20	0.11	0.63	0.83	0.33	0.80	0.40	0.39
23	0.73	1.00	0.00	0.57	0.00	0.60	0.44	0.25	0.83	0.00	0.20	0.00	0.43
24	0.36	0.40	0.20	0.43	0.00	0.20	0.22	0.63	1.33	1.00	0.40	0.80	0.51
25	0.64	0.20	0.20	0.00	0.33	1.00	0.56	0.00	1.17	0.50	0.60	0.40	0.47
26	0.27	0.60	0.40	0.00	0.33	0.60	0.33	0.25	0.33	0.50	0.40	0.40	0.35
27	0.64	0.80	0.00	0.43	0.33	0.60	0.00	0.25	1.00	0.67	0.20	0.40	0.44
28	0.27	0.60	0.00	0.43	0.33	0.20	0.33	0.00	1.17	0.00	0.40	0.40	0.32
29	0.27	0.80	0.60	0.14	0.00	0.40	0.33	0.13	1.17	0.50	0.60	0.00	0.40
30	0.09	1.20	0.20	0.14	0.00	0.80	0.44	0.25	1.83	0.17	0.40	0.20	0.45
31	0.36	0.40	0.00	0.29	0.00	0.20	0.22	0.00	1.33	0.17	0.60	0.20	0.32
32	0.55	0.60	0.40	0.57	0.00	0.40	0.44	0.50	0.83	0.33	0.40	0.40	0.48
33	0.09	1.40	0.00	0.57	0.33	0.40	0.44	0.63	0.33	0.17	0.40	0.00	0.39
34	0.55	0.40	0.00	0.29	0.67	0.20	0.44	0.00	0.50	0.17	0.20	0.00	0.29
35	0.18	0.20	0.00	0.43	0.00	0.60	0.33	0.63	0.50	0.67	0.00	0.20	0.33
36	0.27	0.80	0.20	0.43	0.33	0.60	0.33	0.25	0.33	0.50	0.20	0.00	0.35
37	0.09	0.80	0.00	0.57	0.33	0.00	0.44	0.13	0.67	0.67	0.40	0.60	0.37
38	0.18	0.40	0.00	0.14	0.00	0.60	0.44	0.13	0.17	0.17	0.20	0.20	0.23
39	0.09	0.80	0.00	0.57	0.33	0.00	0.44	0.00	0.67	0.17	0.40	0.00	0.28
40	0.27	0.40	0.20	0.29	0.00	0.40	0.11	0.00	0.33	0.50	0.20	0.00	0.23
41	0.36	0.80	0.20	0.14	0.00	0.60	0.44	0.25	0.50	0.00	0.20	0.00	0.31
42	0.36	0.40	0.00	0.43	0.00	0.40	0.11	0.50	1.33	0.50	0.40	0.00	0.39
43	0.55	0.00	0.00	0.29	0.33	0.20	1.11	0.63	0.83	0.17	0.17	0.00	0.42
44	0.45	0.40	0.00	0.14	0.33	0.00	0.67	0.25	0.17	0.50	0.67	0.20	0.35
45	0.18	0.40	0.00	0.00	0.33	0.60	0.22	0.50	0.33	0.33	0.60	0.00	0.28
46	0.36	0.20	0.00	0.43	0.33	0.40	0.44	0.13	0.50	0.50	0.40	0.00	0.32
47	0.09	0.20	0.00	0.00	0.67	0.60	0.44	0.13	0.33	0.00	0.20	0.20	0.21
48	0.36	0.20	0.00	0.14	0.00	1.20	0.44	0.00	0.67	0.33	0.00	0.00	0.29
49	0.18	0.20	0.00	0.29	0.00	0.60	0.67	0.00	0.67	0.17	0.20	0.20	0.28
50	0.00	0.20	0.00	0.00	0.00	0.40	0.00	0.63	0.50	0.00	0.00	0.40	0.17
51	0.18	0.80	0.00	0.14	0.00	0.60	0.11	0.00	0.67	0.00	0.00	0.20	0.21
52	0.18	0.20	0.00	0.14	0.00	0.00	0.33	0.13	0.67	0.00	0.80	0.40	0.24

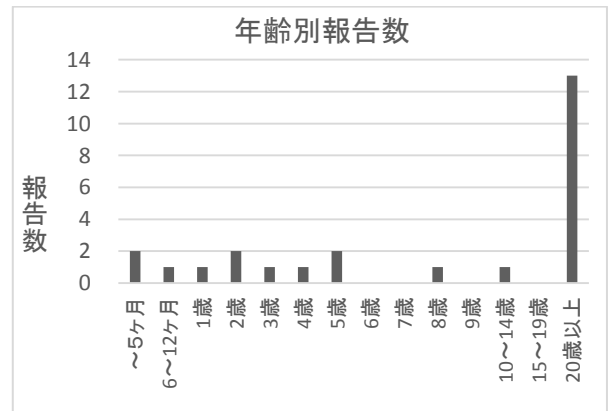
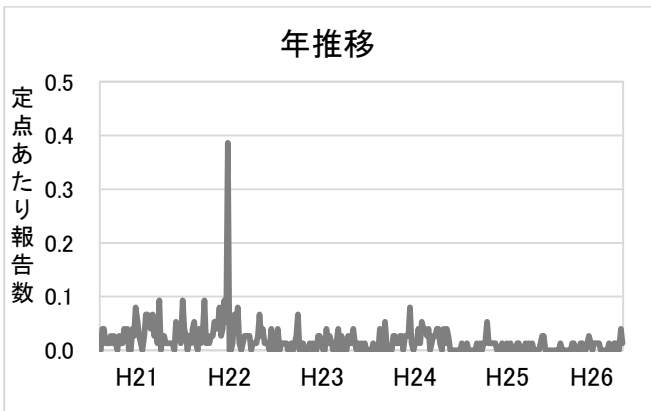
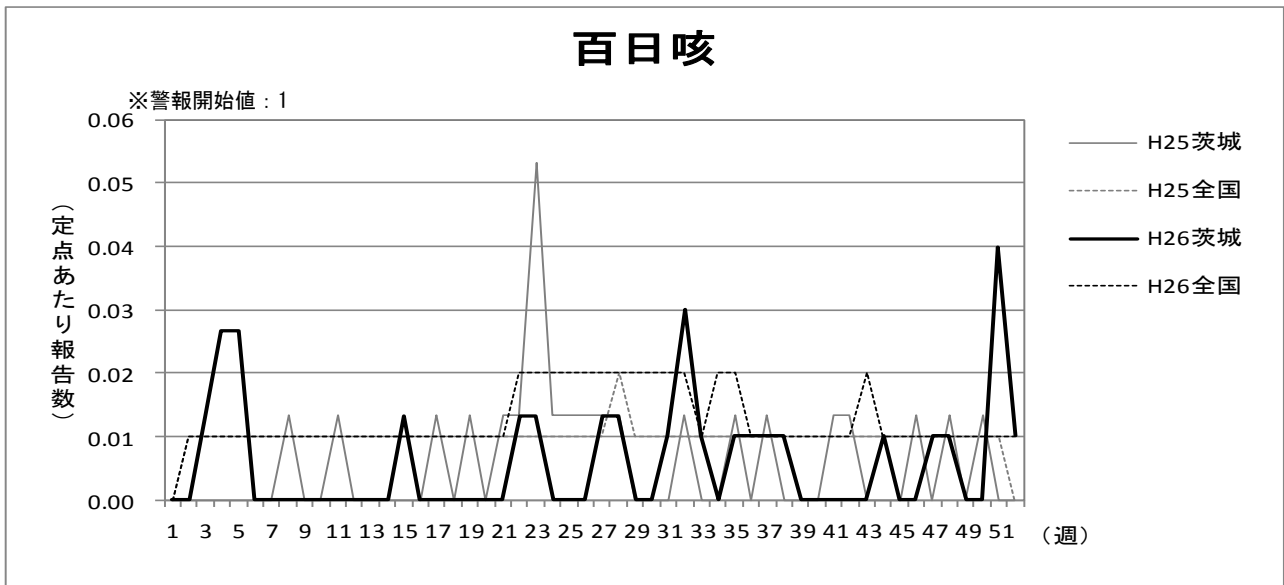
# 百日咳

平成 26 年の百日咳の年間報告数は 25 件であり、昨年の 23 件と比べ 8.7%増加した。年間を通しての定点あたり報告数は 0.33 人であった。

定点あたり報告数については、散発的に報告されているのみであり、最大でも第 51 週の 0.04 人 (3 件) にとどまった。

年齢別では、20 歳以上最も多く、全体の 52.0%を占めた。

保健所別では、竜ヶ崎保健所管内第 51 週の 0.22 人 (2 件) が最も高い値を示した。



週別定点あたり報告数

疾病名：百日咳

保健所 週	水戸	ひたち なか	常陸 大宮	日立	鉾田	潮来	竜ヶ崎	土浦	つくば	筑西	常総	古河	県全体
1	0.00	0.00	0.00	0.00	0.00	0.00	0.00	0.00	0.00	0.00	0.00	0.00	0.00
2	0.00	0.00	0.00	0.00	0.00	0.00	0.00	0.00	0.00	0.00	0.00	0.00	0.00
3	0.00	0.00	0.00	0.00	0.00	0.00	0.00	0.00	0.00	0.00	0.00	0.20	0.01
4	0.00	0.00	0.00	0.14	0.00	0.00	0.00	0.00	0.17	0.00	0.00	0.00	0.03
5	0.00	0.00	0.00	0.00	0.00	0.00	0.00	0.00	0.00	0.00	0.20	0.20	0.03
6	0.00	0.00	0.00	0.00	0.00	0.00	0.00	0.00	0.00	0.00	0.00	0.00	0.00
7	0.00	0.00	0.00	0.00	0.00	0.00	0.00	0.00	0.00	0.00	0.00	0.00	0.00
8	0.00	0.00	0.00	0.00	0.00	0.00	0.00	0.00	0.00	0.00	0.00	0.00	0.00
9	0.00	0.00	0.00	0.00	0.00	0.00	0.00	0.00	0.00	0.00	0.00	0.00	0.00
10	0.00	0.00	0.00	0.00	0.00	0.00	0.00	0.00	0.00	0.00	0.00	0.00	0.00
11	0.00	0.00	0.00	0.00	0.00	0.00	0.00	0.00	0.00	0.00	0.00	0.00	0.00
12	0.00	0.00	0.00	0.00	0.00	0.00	0.00	0.00	0.00	0.00	0.00	0.00	0.00
13	0.00	0.00	0.00	0.00	0.00	0.00	0.00	0.00	0.00	0.00	0.00	0.00	0.00
14	0.00	0.00	0.00	0.00	0.00	0.00	0.00	0.00	0.00	0.00	0.00	0.00	0.00
15	0.09	0.00	0.00	0.00	0.00	0.00	0.00	0.00	0.00	0.00	0.00	0.00	0.01
16	0.00	0.00	0.00	0.00	0.00	0.00	0.00	0.00	0.00	0.00	0.00	0.00	0.00
17	0.00	0.00	0.00	0.00	0.00	0.00	0.00	0.00	0.00	0.00	0.00	0.00	0.00
18	0.00	0.00	0.00	0.00	0.00	0.00	0.00	0.00	0.00	0.00	0.00	0.00	0.00
19	0.00	0.00	0.00	0.00	0.00	0.00	0.00	0.00	0.00	0.00	0.00	0.00	0.00
20	0.00	0.00	0.00	0.00	0.00	0.00	0.00	0.00	0.00	0.00	0.00	0.00	0.00
21	0.00	0.00	0.00	0.00	0.00	0.00	0.00	0.00	0.00	0.00	0.00	0.00	0.00
22	0.00	0.00	0.00	0.00	0.00	0.00	0.11	0.00	0.00	0.00	0.00	0.00	0.01
23	0.00	0.00	0.00	0.00	0.00	0.00	0.00	0.00	0.00	0.00	0.20	0.00	0.01
24	0.00	0.00	0.00	0.00	0.00	0.00	0.00	0.00	0.00	0.00	0.00	0.00	0.00
25	0.00	0.00	0.00	0.00	0.00	0.00	0.00	0.00	0.00	0.00	0.00	0.00	0.00
26	0.00	0.00	0.00	0.00	0.00	0.00	0.00	0.00	0.00	0.00	0.00	0.00	0.00
27	0.00	0.00	0.00	0.00	0.00	0.00	0.00	0.00	0.00	0.00	0.20	0.00	0.01
28	0.09	0.00	0.00	0.00	0.00	0.00	0.00	0.00	0.00	0.00	0.00	0.00	0.01
29	0.00	0.00	0.00	0.00	0.00	0.00	0.00	0.00	0.00	0.00	0.00	0.00	0.00
30	0.00	0.00	0.00	0.00	0.00	0.00	0.00	0.00	0.00	0.00	0.00	0.00	0.00
31	0.00	0.00	0.00	0.00	0.00	0.00	0.00	0.00	0.00	0.00	0.20	0.00	0.01
32	0.09	0.00	0.00	0.00	0.00	0.00	0.00	0.00	0.17	0.00	0.00	0.00	0.03
33	0.00	0.00	0.00	0.14	0.00	0.00	0.00	0.00	0.00	0.00	0.00	0.00	0.01
34	0.00	0.00	0.00	0.00	0.00	0.00	0.00	0.00	0.00	0.00	0.00	0.00	0.00
35	0.00	0.00	0.00	0.00	0.00	0.00	0.00	0.00	0.00	0.00	0.20	0.00	0.01
36	0.09	0.00	0.00	0.00	0.00	0.00	0.00	0.00	0.00	0.00	0.00	0.00	0.01
37	0.00	0.00	0.00	0.00	0.00	0.00	0.00	0.13	0.00	0.00	0.00	0.00	0.01
38	0.00	0.00	0.00	0.00	0.00	0.00	0.11	0.00	0.00	0.00	0.00	0.00	0.01
39	0.00	0.00	0.00	0.00	0.00	0.00	0.00	0.00	0.00	0.00	0.00	0.00	0.00
40	0.00	0.00	0.00	0.00	0.00	0.00	0.00	0.00	0.00	0.00	0.00	0.00	0.00
41	0.00	0.00	0.00	0.00	0.00	0.00	0.00	0.00	0.00	0.00	0.00	0.00	0.00
42	0.00	0.00	0.00	0.00	0.00	0.00	0.00	0.00	0.00	0.00	0.00	0.00	0.00
43	0.00	0.00	0.00	0.00	0.00	0.00	0.00	0.00	0.00	0.00	0.00	0.00	0.00
44	0.00	0.00	0.00	0.00	0.00	0.00	0.00	0.00	0.00	0.00	0.17	0.00	0.01
45	0.00	0.00	0.00	0.00	0.00	0.00	0.00	0.00	0.00	0.00	0.00	0.00	0.00
46	0.00	0.00	0.00	0.00	0.00	0.00	0.00	0.00	0.00	0.00	0.00	0.00	0.00
47	0.00	0.00	0.00	0.00	0.00	0.00	0.00	0.00	0.00	0.00	0.20	0.00	0.01
48	0.00	0.00	0.00	0.00	0.00	0.00	0.00	0.00	0.00	0.00	0.20	0.00	0.01
49	0.00	0.00	0.00	0.00	0.00	0.00	0.00	0.00	0.00	0.00	0.00	0.00	0.00
50	0.00	0.00	0.00	0.00	0.00	0.00	0.00	0.00	0.00	0.00	0.00	0.00	0.00
51	0.00	0.00	0.00	0.00	0.00	0.00	0.22	0.00	0.00	0.17	0.00	0.00	0.04
52	0.00	0.00	0.00	0.00	0.00	0.00	0.00	0.00	0.00	0.00	0.20	0.00	0.01

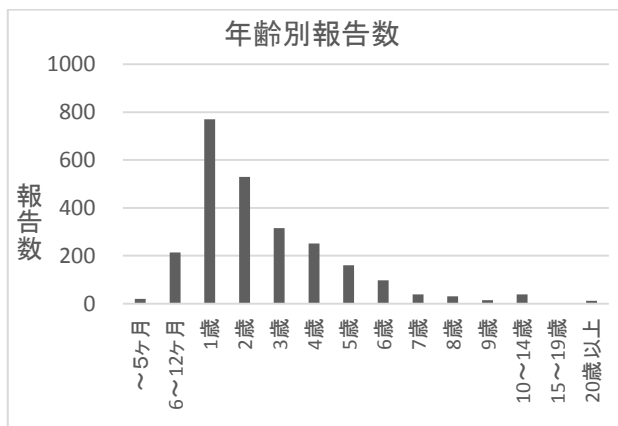
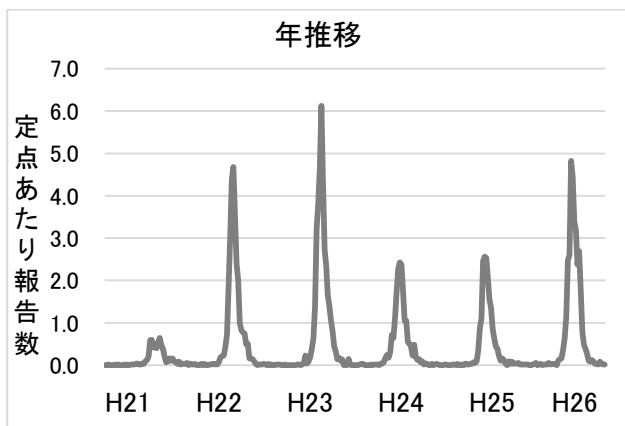
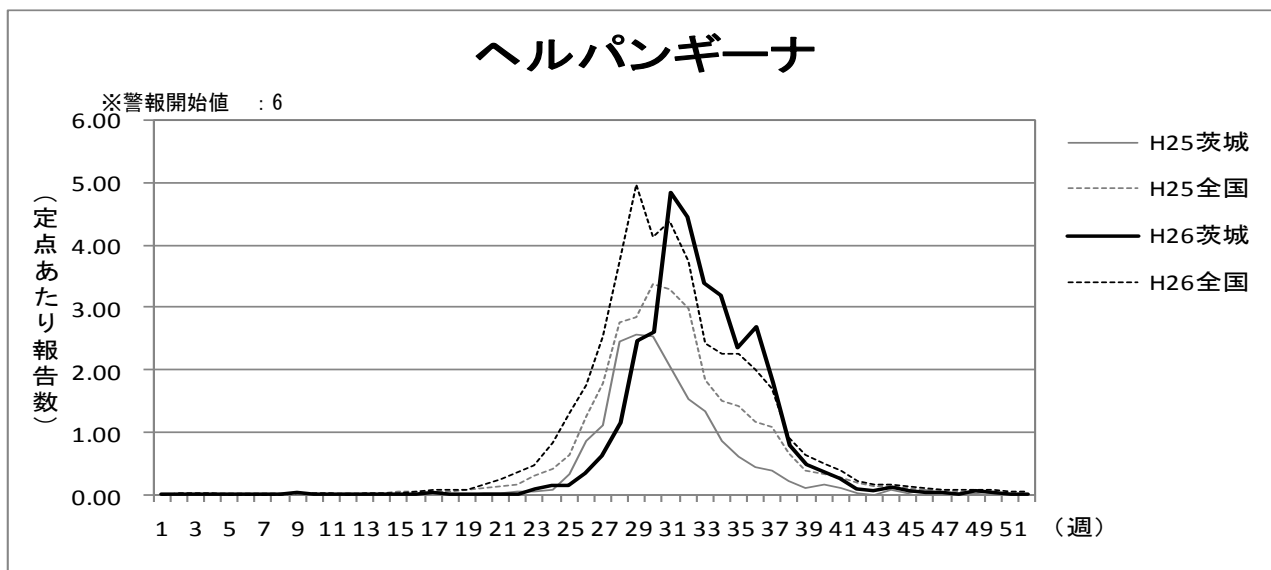
## ヘルパンギーナ

平成 26 年のヘルパンギーナの年間報告数は 2,495 件であり、昨年の 1,394 件と比べ 79.0%増加した。年間を通しての定点あたり報告数は 33.27 人であった。

定点あたり報告数の推移については、夏～秋に集中した一峰性の流行像を示した。本年は全国より数週間遅れでの流行となり、第 31 週に最大の数値 4.83 人（362 件）を認めた。

年齢別では、1 歳が最も多く、1 歳～2 歳で全体の 52.1%を占めた。

保健所別では、ひたちなか保健所管内第 32 週の 10.40 人（52 件）、つくば保健所管内第 31 週の 9.67 人（58 件）と特に高い値を示した。



週別定点あたり報告数

疾病名：ヘルパンギーナ

保健所 週	水戸	ひたち なか	常陸 大宮	日立	鉾田	潮来	竜ヶ崎	土浦	つくば	筑西	常総	古河	県全体
1	0.00	0.00	0.00	0.00	0.00	0.00	0.11	0.00	0.00	0.00	0.00	0.00	0.01
2	0.00	0.00	0.00	0.00	0.00	0.00	0.00	0.00	0.00	0.00	0.20	0.00	0.01
3	0.00	0.00	0.00	0.00	0.00	0.00	0.11	0.00	0.00	0.00	0.00	0.00	0.01
4	0.00	0.00	0.00	0.00	0.00	0.00	0.00	0.00	0.17	0.00	0.00	0.00	0.01
5	0.00	0.00	0.00	0.00	0.00	0.00	0.00	0.00	0.00	0.00	0.00	0.00	0.00
6	0.00	0.00	0.00	0.00	0.00	0.00	0.00	0.00	0.00	0.00	0.00	0.00	0.00
7	0.00	0.00	0.00	0.00	0.00	0.00	0.11	0.00	0.00	0.00	0.00	0.00	0.01
8	0.00	0.00	0.00	0.00	0.00	0.00	0.11	0.00	0.00	0.00	0.20	0.00	0.03
9	0.00	0.00	0.00	0.00	0.00	0.00	0.00	0.00	0.00	0.17	0.60	0.00	0.05
10	0.00	0.00	0.00	0.00	0.00	0.00	0.00	0.00	0.00	0.00	0.00	0.00	0.00
11	0.00	0.00	0.00	0.00	0.00	0.00	0.00	0.00	0.00	0.00	0.20	0.00	0.01
12	0.00	0.00	0.00	0.00	0.00	0.00	0.11	0.00	0.00	0.00	0.00	0.20	0.03
13	0.00	0.00	0.00	0.00	0.00	0.00	0.00	0.00	0.00	0.00	0.00	0.00	0.00
14	0.00	0.00	0.00	0.00	0.00	0.00	0.00	0.00	0.00	0.00	0.20	0.00	0.01
15	0.00	0.00	0.00	0.00	0.00	0.00	0.00	0.00	0.00	0.00	0.20	0.00	0.01
16	0.00	0.00	0.00	0.00	0.00	0.00	0.00	0.00	0.17	0.00	0.00	0.00	0.01
17	0.00	0.00	0.40	0.00	0.00	0.00	0.00	0.00	0.00	0.00	0.40	0.00	0.05
18	0.00	0.00	0.00	0.00	0.00	0.00	0.00	0.00	0.00	0.00	0.20	0.00	0.01
19	0.00	0.00	0.00	0.00	0.00	0.00	0.00	0.13	0.00	0.00	0.20	0.00	0.03
20	0.09	0.00	0.00	0.00	0.00	0.00	0.11	0.00	0.00	0.00	0.00	0.00	0.03
21	0.00	0.00	0.00	0.00	0.00	0.00	0.11	0.00	0.00	0.00	0.20	0.00	0.03
22	0.00	0.00	0.00	0.00	0.00	0.00	0.00	0.00	0.00	0.00	0.00	0.00	0.00
23	0.00	0.00	0.00	0.00	0.00	0.00	0.00	0.00	0.33	0.00	1.00	0.20	0.11
24	0.09	0.00	0.40	0.00	0.67	0.00	0.11	0.00	0.50	0.17	0.20	0.00	0.15
25	0.09	0.20	0.40	0.00	0.00	0.20	0.22	0.25	0.50	0.00	0.00	0.00	0.16
26	0.45	0.20	0.00	0.14	0.33	0.20	0.67	0.00	0.83	0.50	0.40	0.40	0.36
27	0.36	0.40	0.00	0.14	0.00	1.00	0.89	0.00	2.50	0.67	1.40	0.40	0.64
28	0.36	0.60	0.40	0.14	1.00	2.20	1.78	0.25	2.17	2.50	0.60	0.60	1.15
29	1.00	1.60	0.20	0.29	2.33	2.00	4.89	1.13	3.83	6.00	2.60	4.40	2.48
30	0.55	2.60	0.20	1.00	1.33	3.80	5.78	1.13	3.33	4.83	2.20	4.80	2.60
31	2.45	7.60	2.00	1.57	1.00	5.80	6.89	3.50	9.67	4.67	4.20	9.40	4.83
32	2.82	10.40	5.80	1.43	1.67	6.00	6.67	1.75	6.50	4.17	4.80	3.00	4.45
33	2.27	6.60	2.20	0.43	0.67	2.80	6.89	2.38	3.67	4.17	2.40	5.80	3.39
34	2.73	5.80	5.60	1.29	0.33	2.60	5.89	0.88	3.17	3.67	1.80	3.20	3.19
35	3.45	2.20	1.40	1.14	0.33	2.60	3.56	1.63	2.67	3.00	2.40	1.80	2.37
36	2.00	7.40	2.60	2.29	0.67	2.40	3.56	1.13	4.83	1.50	1.80	2.40	2.69
37	1.91	3.00	2.80	1.43	1.00	1.40	2.44	1.25	1.50	1.00	1.60	2.00	1.80
38	0.36	0.80	0.20	0.14	0.00	0.60	1.78	1.50	2.16	0.67	0.20	0.20	0.80
39	0.27	0.60	0.20	1.00	0.67	0.20	0.33	0.50	1.67	0.17	0.00	0.20	0.48
40	0.09	0.40	0.00	0.14	0.00	0.00	0.78	0.75	1.33	0.00	0.80	0.00	0.39
41	0.00	0.80	0.00	0.00	0.00	0.00	0.78	0.13	0.67	0.00	0.80	0.00	0.27
42	0.09	0.00	0.00	0.14	0.00	0.20	0.11	0.38	0.17	0.00	0.00	0.00	0.11
43	0.09	0.40	0.00	0.00	0.00	0.20	0.22	0.00	0.00	0.00	0.00	0.00	0.08
44	0.00	0.00	0.00	0.00	0.00	0.20	0.22	0.13	0.67	0.17	0.00	0.00	0.12
45	0.09	0.00	0.00	0.00	0.00	0.40	0.11	0.13	0.00	0.17	0.00	0.00	0.08
46	0.00	0.00	0.00	0.00	0.33	0.00	0.11	0.00	0.00	0.00	0.00	0.00	0.03
47	0.00	0.00	0.00	0.00	0.00	0.00	0.00	0.00	0.00	0.00	0.40	0.00	0.03
48	0.00	0.00	0.00	0.00	0.00	0.00	0.00	0.00	0.00	0.00	0.20	0.00	0.01
49	0.00	0.00	0.00	0.00	0.00	0.00	0.22	0.00	0.33	0.00	0.40	0.00	0.08
50	0.09	0.00	0.00	0.00	0.00	0.00	0.11	0.00	0.00	0.00	0.20	0.00	0.04
51	0.00	0.00	0.00	0.00	0.00	0.00	0.00	0.00	0.00	0.00	0.20	0.00	0.01
52	0.00	0.00	0.00	0.00	0.00	0.00	0.00	0.00	0.00	0.00	0.20	0.00	0.01

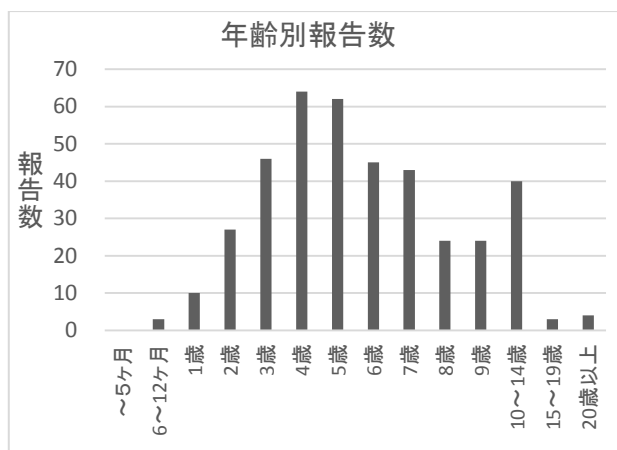
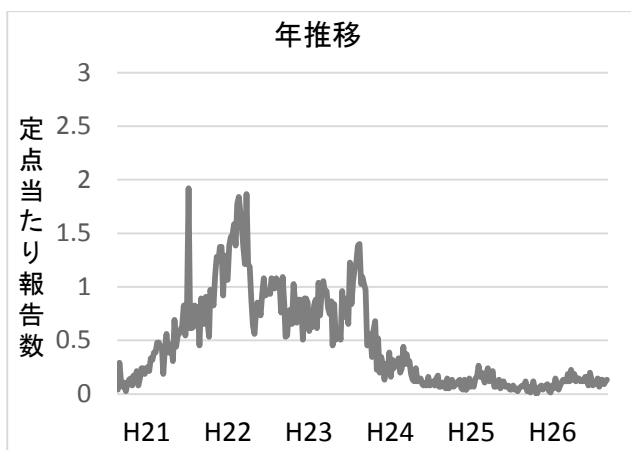
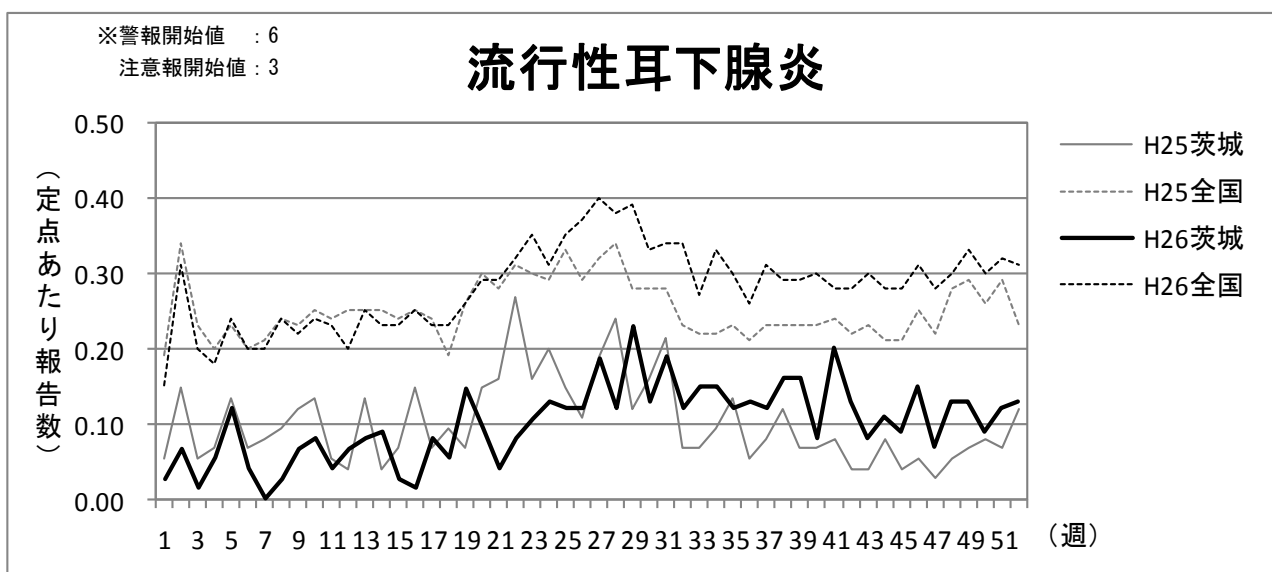
## 流行性耳下腺炎

平成 26 年の流行性耳下腺炎の年間報告数は 395 件であり、昨年の 394 件と同様の報告数であった。年間を通しての定点あたり報告数は 5.27 人であった。

定点あたり報告数の推移については、年間を通じて昨年と同様の傾向を示し、第 29 週に最大の数値 0.23 人(17 件)を認めた。

年齢別では、4 歳が最も多く、4 歳～5 歳で全体の 31.9%を占めた。

保健所別では、日立保健所管内第 31 週および第 34 週の 1.00 人（7 件）と高い値を示した。



## 週別定点あたり報告数

疾病名：流行性耳下腺炎

保健所 週	水戸	ひたち なか	常陸 大宮	日立	鉾田	潮来	竜ヶ崎	土浦	つくば	筑西	常総	古河	県全体
1	0.00	0.00	0.00	0.14	0.00	0.00	0.00	0.00	0.17	0.00	0.00	0.00	0.03
2	0.00	0.00	0.00	0.14	0.00	0.00	0.11	0.00	0.00	0.00	0.60	0.00	0.07
3	0.00	0.00	0.00	0.00	0.00	0.00	0.00	0.00	0.00	0.00	0.00	0.20	0.01
4	0.00	0.00	0.00	0.00	0.00	0.00	0.33	0.00	0.00	0.00	0.20	0.00	0.05
5	0.09	0.00	0.00	0.14	0.00	0.40	0.33	0.00	0.00	0.00	0.20	0.20	0.12
6	0.00	0.00	0.00	0.14	0.00	0.20	0.00	0.00	0.00	0.00	0.00	0.20	0.04
7	0.00	0.00	0.00	0.00	0.00	0.00	0.00	0.00	0.00	0.00	0.00	0.00	0.00
8	0.00	0.00	0.00	0.00	0.00	0.00	0.00	0.00	0.00	0.00	0.20	0.20	0.03
9	0.00	0.00	0.00	0.14	0.00	0.00	0.00	0.00	0.00	0.00	0.20	0.60	0.07
10	0.09	0.00	0.20	0.14	0.00	0.00	0.11	0.13	0.17	0.00	0.00	0.00	0.08
11	0.00	0.00	0.20	0.00	0.00	0.00	0.00	0.00	0.17	0.00	0.00	0.20	0.04
12	0.09	0.00	0.00	0.00	0.33	0.00	0.11	0.00	0.17	0.00	0.00	0.20	0.07
13	0.09	0.00	0.00	0.14	0.00	0.00	0.11	0.00	0.00	0.00	0.20	0.40	0.08
14	0.09	0.00	0.20	0.14	0.00	0.00	0.00	0.00	0.00	0.00	0.60	0.20	0.09
15	0.00	0.00	0.00	0.00	0.00	0.20	0.11	0.00	0.00	0.00	0.00	0.00	0.03
16	0.00	0.00	0.20	0.00	0.00	0.00	0.00	0.00	0.00	0.00	0.00	0.00	0.01
17	0.00	0.00	0.00	0.00	0.00	0.20	0.22	0.00	0.17	0.17	0.00	0.20	0.08
18	0.00	0.00	0.00	0.29	0.00	0.00	0.11	0.00	0.17	0.00	0.00	0.00	0.05
19	0.09	0.40	0.00	0.43	0.00	0.20	0.11	0.13	0.17	0.17	0.00	0.00	0.15
20	0.00	0.20	0.00	0.14	0.33	0.00	0.11	0.00	0.17	0.00	0.40	0.00	0.09
21	0.00	0.20	0.20	0.00	0.00	0.00	0.11	0.00	0.00	0.00	0.00	0.00	0.04
22	0.00	0.40	0.00	0.14	0.00	0.00	0.11	0.13	0.00	0.00	0.00	0.20	0.08
23	0.27	0.00	0.20	0.29	0.00	0.20	0.00	0.00	0.00	0.00	0.20	0.00	0.11
24	0.00	0.00	0.40	0.14	0.00	0.00	0.22	0.00	0.00	0.17	0.40	0.40	0.13
25	0.09	0.20	0.00	0.43	0.00	0.00	0.22	0.13	0.00	0.17	0.00	0.00	0.12
26	0.00	0.00	0.00	0.14	0.00	0.40	0.33	0.00	0.17	0.17	0.20	0.00	0.12
27	0.09	0.40	0.40	0.00	0.33	0.20	0.22	0.13	0.50	0.00	0.00	0.20	0.19
28	0.00	0.40	0.00	0.29	0.00	0.20	0.11	0.00	0.17	0.00	0.00	0.00	0.12
29	0.27	0.40	0.20	0.14	0.00	0.20	0.33	0.13	0.33	0.33	0.20	0.00	0.23
30	0.36	0.00	0.00	0.14	0.00	0.00	0.22	0.00	0.17	0.17	0.20	0.00	0.13
31	0.00	0.00	0.20	1.00	0.00	0.40	0.00	0.00	0.17	0.17	0.00	0.40	0.19
32	0.09	0.00	0.00	0.14	0.67	0.20	0.11	0.00	0.17	0.17	0.20	0.00	0.12
33	0.18	0.00	0.00	0.57	0.00	0.00	0.11	0.00	0.17	0.00	0.20	0.40	0.15
34	0.09	0.00	0.00	1.00	0.33	0.00	0.22	0.00	0.00	0.00	0.00	0.00	0.15
35	0.00	0.00	0.60	0.43	0.00	0.20	0.00	0.00	0.00	0.17	0.00	0.20	0.12
36	0.09	0.00	0.00	0.29	0.00	0.00	0.22	0.00	0.00	0.00	0.80	0.20	0.13
37	0.18	0.00	0.00	0.29	0.00	0.20	0.11	0.13	0.33	0.00	0.00	0.00	0.12
38	0.36	0.00	0.00	0.57	0.00	0.00	0.11	0.00	0.00	0.33	0.20	0.00	0.16
39	0.18	0.20	0.00	0.00	0.00	0.40	0.00	0.13	0.17	0.00	0.20	0.80	0.16
40	0.00	0.00	0.00	0.14	0.00	0.00	0.22	0.13	0.17	0.00	0.00	0.20	0.08
41	0.00	0.00	0.20	0.43	0.00	0.40	0.44	0.25	0.33	0.00	0.00	0.20	0.20
42	0.18	0.00	0.20	0.29	0.33	0.00	0.22	0.13	0.17	0.00	0.00	0.00	0.13
43	0.09	0.00	0.00	0.29	0.00	0.00	0.11	0.00	0.00	0.33	0.00	0.00	0.08
44	0.09	0.00	0.00	0.86	0.00	0.20	0.00	0.00	0.00	0.00	0.00	0.00	0.11
45	0.27	0.00	0.00	0.00	0.00	0.00	0.11	0.00	0.17	0.00	0.40	0.00	0.09
46	0.00	0.20	0.00	0.71	0.00	0.20	0.11	0.13	0.00	0.33	0.00	0.00	0.15
47	0.18	0.00	0.00	0.43	0.00	0.00	0.00	0.00	0.00	0.00	0.00	0.00	0.07
48	0.09	0.00	0.00	0.29	0.33	0.20	0.00	0.25	0.33	0.17	0.00	0.00	0.13
49	0.09	0.00	0.00	0.71	0.00	0.00	0.00	0.00	0.17	0.17	0.40	0.00	0.13
50	0.09	0.00	0.00	0.57	0.00	0.20	0.00	0.00	0.00	0.00	0.20	0.00	0.09
51	0.09	0.00	0.00	0.43	0.00	0.20	0.22	0.13	0.00	0.00	0.20	0.00	0.12
52	0.00	0.00	0.00	0.43	0.00	0.40	0.11	0.13	0.17	0.17	0.20	0.00	0.13

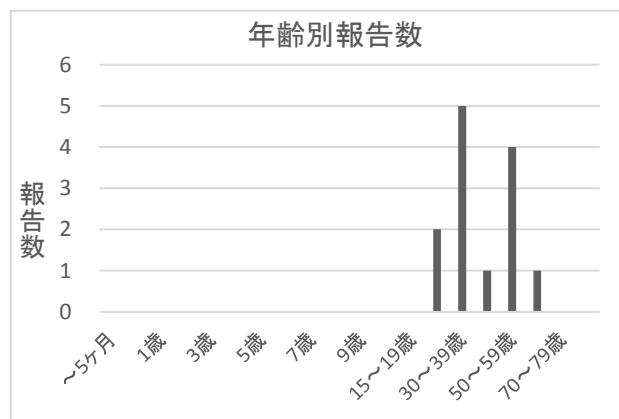
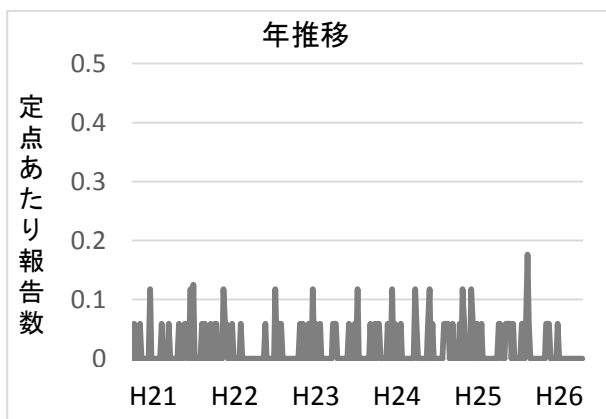
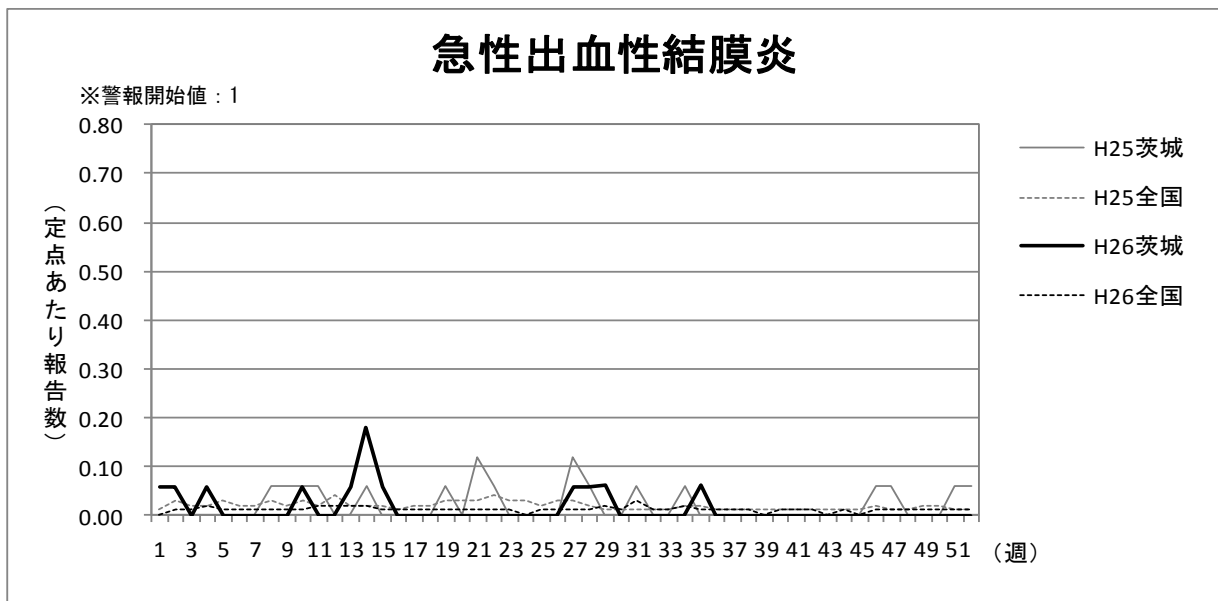
# 眼科定点報告

## 急性出血性結膜炎

平成 26 年の急性出血性結膜炎の年間報告数は 13 件であり，昨年の 18 件と比べ 27.8%減少した。年間を通しての定点あたり報告数は 0.76 人であった。

定点あたり報告数の推移については，散発的に報告されているのみであった。

年齢別では，30 歳～39 歳が最も多く，全体の 38.5%を占めた。





## 週別定点あたり報告数

疾病名：急性出血性結膜炎

保健所 週	水戸	ひたち なか	常陸 大宮	日立	鉾田	潮来	竜ヶ崎	土浦	つくば	筑西	常総	古河	県全体
1	0.00	0.00	0.00	0.50	-	0.00	0.00	0.00	0.00	0.00	0.00	0.00	0.06
2	0.00	0.00	0.00	0.00	-	0.00	0.00	0.00	1.00	0.00	0.00	0.00	0.06
3	0.00	0.00	0.00	0.00	-	0.00	0.00	0.00	0.00	0.00	0.00	0.00	0.00
4	0.33	0.00	0.00	0.00	-	0.00	0.00	0.00	0.00	0.00	0.00	0.00	0.06
5	0.00	0.00	0.00	0.00	-	0.00	0.00	0.00	0.00	0.00	0.00	0.00	0.00
6	0.00	0.00	0.00	0.00	-	0.00	0.00	0.00	0.00	0.00	0.00	0.00	0.00
7	0.00	0.00	0.00	0.00	-	0.00	0.00	0.00	0.00	0.00	0.00	0.00	0.00
8	0.00	0.00	0.00	0.00	-	0.00	0.00	0.00	0.00	0.00	0.00	0.00	0.00
9	0.00	0.00	0.00	0.00	-	0.00	0.00	0.00	0.00	0.00	0.00	0.00	0.00
10	0.33	0.00	0.00	0.00	-	0.00	0.00	0.00	0.00	0.00	0.00	0.00	0.06
11	0.00	0.00	0.00	0.00	-	0.00	0.00	0.00	0.00	0.00	0.00	0.00	0.00
12	0.00	0.00	0.00	0.00	-	0.00	0.00	0.00	0.00	0.00	0.00	0.00	0.00
13	0.00	0.00	1.00	0.00	-	0.00	0.00	0.00	0.00	0.00	0.00	0.00	0.06
14	0.00	0.00	1.00	0.50	-	0.00	0.00	0.00	0.00	0.00	1.00	0.00	0.18
15	0.33	0.00	0.00	0.00	-	0.00	0.00	0.00	0.00	0.00	0.00	0.00	0.06
16	0.00	0.00	0.00	0.00	-	0.00	0.00	0.00	0.00	0.00	0.00	0.00	0.00
17	0.00	0.00	0.00	0.00	-	0.00	0.00	0.00	0.00	0.00	0.00	0.00	0.00
18	0.00	0.00	0.00	0.00	-	0.00	0.00	0.00	0.00	0.00	0.00	0.00	0.00
19	0.00	0.00	0.00	0.00	-	0.00	0.00	0.00	0.00	0.00	0.00	0.00	0.00
20	0.00	0.00	0.00	0.00	-	0.00	0.00	0.00	0.00	0.00	0.00	0.00	0.00
21	0.00	0.00	0.00	0.00	-	0.00	0.00	0.00	0.00	0.00	0.00	0.00	0.00
22	0.00	0.00	0.00	0.00	-	0.00	0.00	0.00	0.00	0.00	0.00	0.00	0.00
23	0.00	0.00	0.00	0.00	-	0.00	0.00	0.00	0.00	0.00	0.00	0.00	0.00
24	0.00	0.00	0.00	0.00	-	0.00	0.00	0.00	0.00	0.00	0.00	0.00	0.00
25	0.00	0.00	0.00	0.00	-	0.00	0.00	0.00	0.00	0.00	0.00	0.00	0.00
26	0.00	0.00	0.00	0.00	-	0.00	0.00	0.00	0.00	0.00	0.00	0.00	0.00
27	0.00	0.00	0.00	0.00	-	0.00	0.00	0.00	1.00	0.00	0.00	0.00	0.06
28	0.33	0.00	0.00	0.00	-	0.00	0.00	0.00	0.00	0.00	0.00	0.00	0.06
29	0.33	0.00	0.00	0.00	-	0.00	0.00	0.00	0.00	0.00	0.00	0.00	0.06
30	0.00	0.00	0.00	0.00	-	0.00	0.00	0.00	0.00	0.00	0.00	0.00	0.00
31	0.00	0.00	0.00	0.00	-	0.00	0.00	0.00	0.00	0.00	0.00	0.00	0.00
32	0.00	0.00	0.00	0.00	-	0.00	0.00	0.00	0.00	0.00	0.00	0.00	0.00
33	0.00	0.00	0.00	0.00	-	0.00	0.00	0.00	0.00	0.00	0.00	0.00	0.00
34	0.00	0.00	0.00	0.00	-	0.00	0.00	0.00	0.00	0.00	0.00	0.00	0.00
35	0.33	0.00	0.00	0.00	-	0.00	0.00	0.00	0.00	0.00	0.00	0.00	0.06
36	0.00	0.00	0.00	0.00	-	0.00	0.00	0.00	0.00	0.00	0.00	0.00	0.00
37	0.00	0.00	0.00	0.00	-	0.00	0.00	0.00	0.00	0.00	0.00	0.00	0.00
38	0.00	0.00	0.00	0.00	-	0.00	0.00	0.00	0.00	0.00	0.00	0.00	0.00
39	0.00	0.00	0.00	0.00	-	0.00	0.00	0.00	0.00	0.00	0.00	0.00	0.00
40	0.00	0.00	0.00	0.00	-	0.00	0.00	0.00	0.00	0.00	0.00	0.00	0.00
41	0.00	0.00	0.00	0.00	-	0.00	0.00	0.00	0.00	0.00	0.00	0.00	0.00
42	0.00	0.00	0.00	0.00	-	0.00	0.00	0.00	0.00	0.00	0.00	0.00	0.00
43	0.00	0.00	0.00	0.00	-	0.00	0.00	0.00	0.00	0.00	0.00	0.00	0.00
44	0.00	0.00	0.00	0.00	-	0.00	0.00	0.00	0.00	0.00	0.00	0.00	0.00
45	0.00	0.00	0.00	0.00	-	0.00	0.00	0.00	0.00	0.00	0.00	0.00	0.00
46	0.00	0.00	0.00	0.00	-	0.00	0.00	0.00	0.00	0.00	0.00	0.00	0.00
47	0.00	0.00	0.00	0.00	-	0.00	0.00	0.00	0.00	0.00	0.00	0.00	0.00
48	0.00	0.00	0.00	0.00	-	0.00	0.00	0.00	0.00	0.00	0.00	0.00	0.00
49	0.00	0.00	0.00	0.00	-	0.00	0.00	0.00	0.00	0.00	0.00	0.00	0.00
50	0.00	0.00	0.00	0.00	-	0.00	0.00	0.00	0.00	0.00	0.00	0.00	0.00
51	0.00	0.00	0.00	0.00	-	0.00	0.00	0.00	0.00	0.00	0.00	0.00	0.00
52	0.00	0.00	0.00	0.00	-	0.00	0.00	0.00	0.00	0.00	0.00	0.00	0.00

※鉾田保健所管内は眼科定点医療機関が設置されておりません。

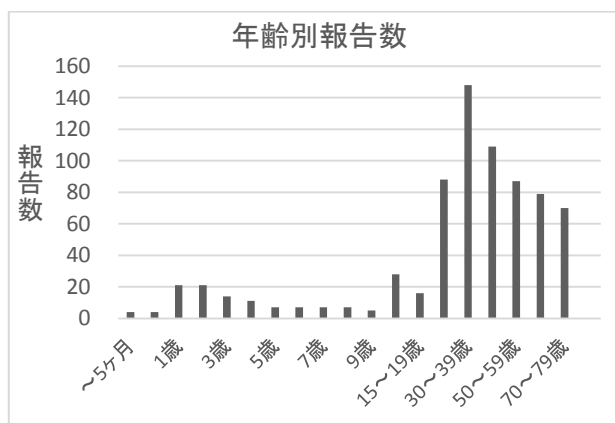
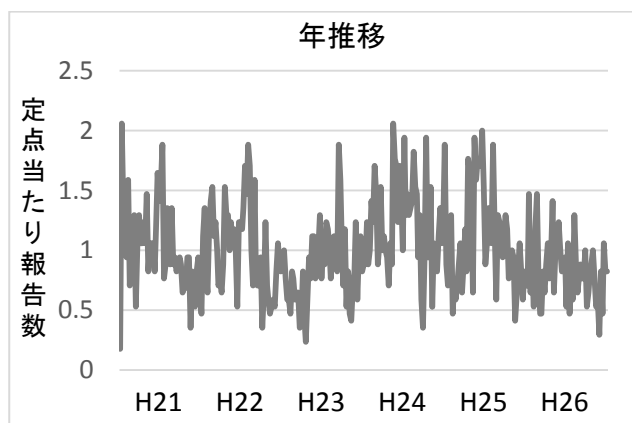
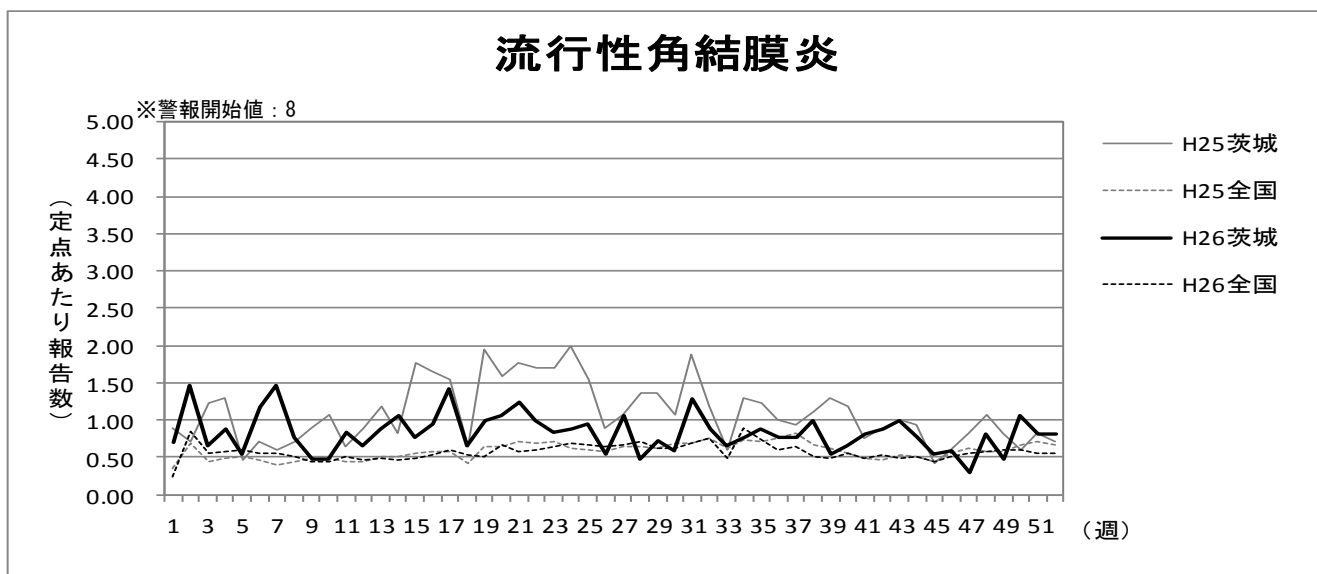
## 流行性角結膜炎

平成 26 年の流行性角結膜炎の年間報告数は 733 件であり、昨年の 964 件と比べ 24.0%減少した。年間を通しての定点あたり報告数は 43.12 人であった。

定点あたり報告数の推移については、年間を通じて一定の報告があり、第 2 週および第 7 週に最大の数値 1.47 人（25 件）を認めた。

年齢別では、30 歳～39 歳が最も多く、全体の 20.2%を占めた。

保健所別では、ひたちなか保健所管内第 2 週の 10.00 人（10 件）、第 14 週の 9.00 人（9 件）と特に高い値を示した。



週別定点あたり報告数

疾病名：流行性角結膜炎

保健所 週	水戸	ひたち なか	常陸 大宮	日立	鉾田	潮来	竜ヶ崎	土浦	つくば	筑西	常総	古河	県全体
1	1.00	6.00	1.00	0.00	-	0.00	0.33	0.00	0.00	0.00	0.00	1.00	0.71
2	1.33	10.00	1.00	0.00	-	1.00	0.33	1.00	4.00	1.00	0.00	1.00	1.47
3	1.33	2.00	1.00	0.00	-	0.00	0.33	0.50	2.00	0.00	0.00	0.00	0.65
4	2.33	0.00	3.00	0.00	-	0.00	0.00	0.00	4.00	0.00	0.00	1.00	0.88
5	0.67	2.00	1.00	0.00	-	0.00	1.33	0.00	0.00	0.00	0.00	0.00	0.53
6	0.33	5.00	2.00	0.00	-	0.00	0.67	1.00	4.00	1.00	0.00	3.00	1.18
7	1.67	6.00	1.00	0.00	-	0.00	2.67	0.50	3.00	1.00	0.00	0.00	1.47
8	2.67	2.00	0.00	0.00	-	0.00	0.67	0.00	1.00	0.00	0.00	0.00	0.76
9	1.00	3.00	0.00	0.00	-	0.00	0.00	0.50	0.00	1.00	0.00	0.00	0.47
10	1.33	3.00	0.00	0.00	-	0.00	0.33	0.00	0.00	0.00	0.00	0.00	0.47
11	0.67	3.00	1.00	0.50	-	0.00	2.33	0.00	0.00	0.00	0.00	0.00	0.82
12	1.67	0.00	1.00	0.00	-	0.00	0.67	0.50	0.00	0.00	0.00	2.00	0.65
13	1.67	3.00	4.00	0.00	-	0.00	0.00	0.00	3.00	0.00	0.00	0.00	0.88
14	0.33	9.00	4.00	0.00	-	0.00	1.00	0.00	1.00	0.00	0.00	0.00	1.06
15	0.67	2.00	1.00	0.50	-	0.00	1.00	2.00	0.00	0.00	0.00	0.00	0.76
16	1.33	4.00	4.00	0.00	-	0.00	0.33	0.50	1.00	1.00	0.00	0.00	0.94
17	1.33	6.00	3.00	0.00	-	0.00	0.00	1.50	5.00	0.00	1.00	2.00	1.41
18	2.00	1.00	0.00	0.00	-	1.00	0.67	0.00	1.00	0.00	0.00	0.00	0.65
19	1.67	5.00	3.00	0.00	-	0.00	0.67	0.50	1.00	0.00	0.00	0.00	1.00
20	1.00	3.00	1.00	0.00	-	0.00	3.00	0.00	1.00	0.00	0.00	1.00	1.06
21	0.67	6.00	1.00	0.00	-	0.00	1.33	0.00	7.00	0.00	0.00	1.00	1.24
22	0.67	7.00	2.00	0.00	-	0.00	1.33	0.00	2.00	0.00	0.00	0.00	1.00
23	0.00	5.00	2.00	0.00	-	0.00	1.33	0.00	2.00	0.00	1.00	0.00	0.82
24	1.67	7.00	1.00	0.00	-	0.00	0.33	0.00	1.00	0.00	0.00	0.00	0.88
25	0.67	6.00	1.00	0.00	-	1.00	1.00	0.50	2.00	0.00	0.00	0.00	0.94
26	0.33	2.00	1.00	0.00	-	0.00	1.00	0.00	1.00	0.00	1.00	0.00	0.53
27	1.00	3.00	4.00	0.00	-	0.00	1.33	0.00	4.00	0.00	0.00	0.00	1.06
28	1.00	1.00	0.00	0.00	-	0.00	1.00	0.50	0.00	0.00	0.00	0.00	0.47
29	2.00	1.00	0.00	0.00	-	0.00	1.00	0.00	1.00	0.00	0.00	1.00	0.71
30	1.33	2.00	1.00	0.00	-	0.00	0.67	0.00	1.00	0.00	0.00	0.00	0.59
31	3.00	3.00	4.00	0.00	-	0.00	1.00	0.50	1.00	0.00	1.00	0.00	1.29
32	1.67	3.00	1.00	0.00	-	0.00	1.33	0.00	1.00	0.00	0.00	1.00	0.88
33	1.33	2.00	0.00	0.00	-	0.00	1.67	0.00	0.00	0.00	0.00	0.00	0.65
34	1.00	2.00	2.00	0.00	-	0.00	1.00	1.50	0.00	0.00	0.00	0.00	0.76
35	0.67	7.00	0.00	0.00	-	0.00	0.33	1.50	1.00	1.00	0.00	0.00	0.88
36	1.33	1.00	1.00	1.00	-	0.00	0.33	0.50	0.00	0.00	2.00	1.00	0.76
37	0.67	5.00	1.00	0.00	-	0.00	1.00	1.00	0.00	0.00	0.00	0.00	0.76
38	2.00	4.00	2.00	0.00	-	0.00	1.00	1.00	0.00	0.00	0.00	0.00	1.00
39	1.67	0.00	2.00	0.00	-	0.00	0.00	1.00	0.00	0.00	0.00	0.00	0.53
40	1.00	2.00	3.00	0.00	-	0.00	0.00	1.00	1.00	0.00	0.00	0.00	0.65
41	0.67	4.00	5.00	0.00	-	0.00	0.33	0.00	0.00	0.00	2.00	0.00	0.82
42	1.67	3.00	1.00	0.50	-	0.00	0.33	0.50	2.00	0.00	1.00	0.00	0.88
43	1.33	4.00	1.00	0.00	-	0.00	0.67	1.00	4.00	0.00	0.00	0.00	1.00
44	1.00	2.00	0.00	0.50	-	0.00	0.33	1.00	0.00	0.00	2.00	2.00	0.76
45	0.33	3.00	2.00	0.00	-	0.00	0.00	0.00	2.00	0.00	1.00	0.00	0.53
46	1.33	1.00	1.00	0.00	-	0.00	1.00	0.00	1.00	0.00	0.00	0.00	0.59
47	1.00	2.00	0.00	0.00	-	0.00	0.00	0.00	0.00	0.00	0.00	0.00	0.29
48	1.00	6.00	0.00	0.00	-	0.00	0.67	1.00	1.00	0.00	0.00	0.00	0.82
49	1.33	2.00	1.00	0.00	-	0.00	0.00	0.00	1.00	0.00	0.00	0.00	0.47
50	1.67	5.00	1.00	0.50	-	1.00	1.33	0.00	1.00	0.00	0.00	0.00	1.06
51	1.33	4.00	1.00	0.00	-	0.00	1.00	0.00	2.00	0.00	0.00	0.00	0.82
52	1.00	1.00	3.00	0.00	-	2.00	1.33	0.00	0.00	0.00	0.00	1.00	0.82

※鉾田保健所管内は眼科定点医療機関が設置されておりません。

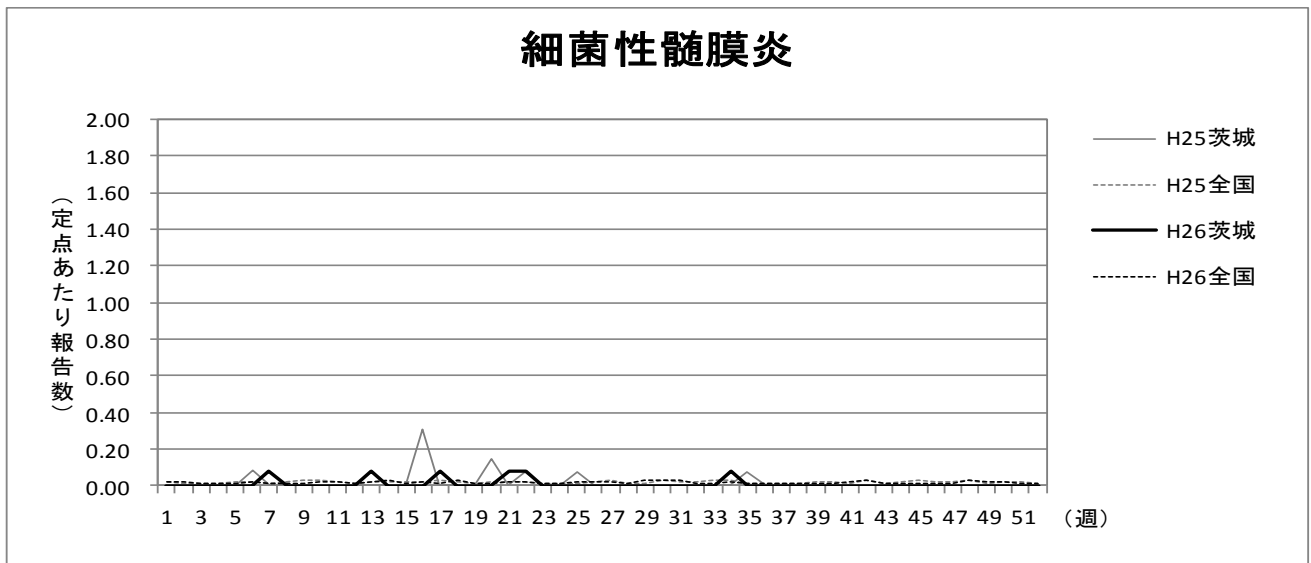
## 基幹定点報告

平成 26 年の基幹病院定点把握感染症（週報報告疾患）の報告件数は、細菌性髄膜炎が 5 件、無菌性髄膜炎は 11 件、マイコプラズマ肺炎は 68 件、クラミジア肺炎（オウム病を除く）が 0 件、感染性胃腸炎（病原体がロタウイルスであるものに限る。）が 108 件であった。

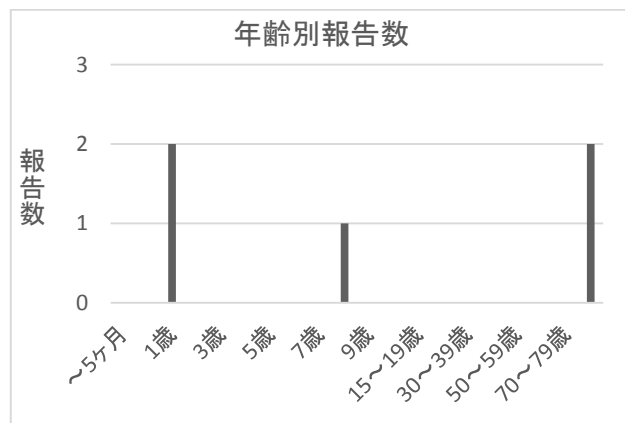
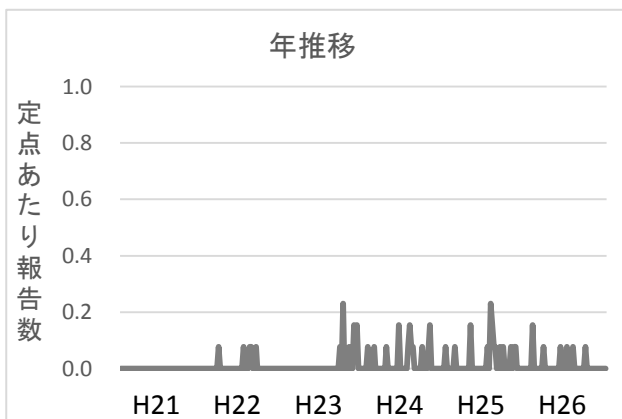
細菌性髄膜炎、無菌性髄膜炎については報告数が限られているため一覧を掲載する。また、クラミジア肺炎（オウム病を除く）は 0 件であったため詳細一覧を省略する。

## 細菌性髄膜炎

細菌性髄膜炎の年間報告数は 5 件であり、年間を通しての定点あたり報告数は 0.38 人であった。年齢別では、1 歳と 80 歳以上が 2 人、8 歳が 1 人であった。

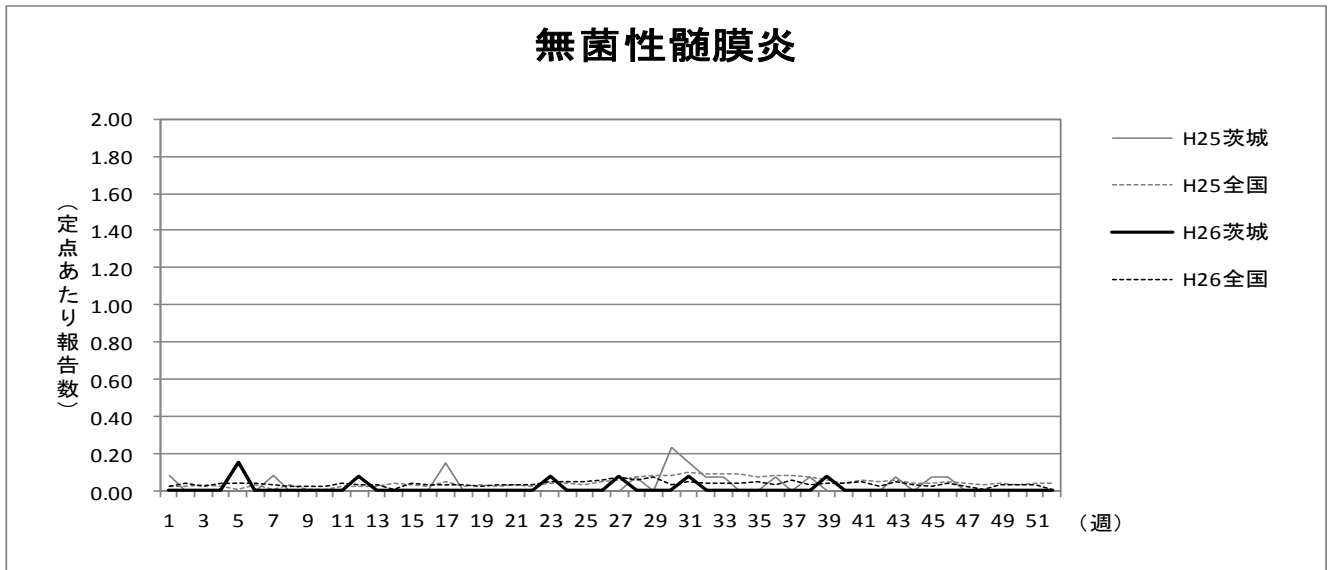


No	報告週	届出保健所	年代	性別	検査結果	検査方法	検体名
1	7	日立	10歳未満	男性	STREPTOCOCCUS PNEUMONIAE	分離・同定	髄液
2	17	水戸	80歳代	男性	NEGATIVE	塗抹検鏡	髄液
3	21	古河	10歳未満	男性	STREPTOCOCCUS PNEUMONIAE	分離・同定	髄液
4	22	古河	10歳未満	女性	ROTAVIRUS GROUP UNKNOWN	抗原検出	糞便
5	34	つくば	80歳代	男性	病原体不明	塗抹検鏡	髄液

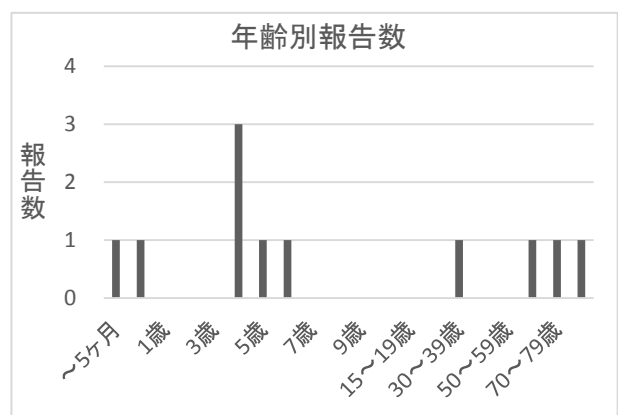
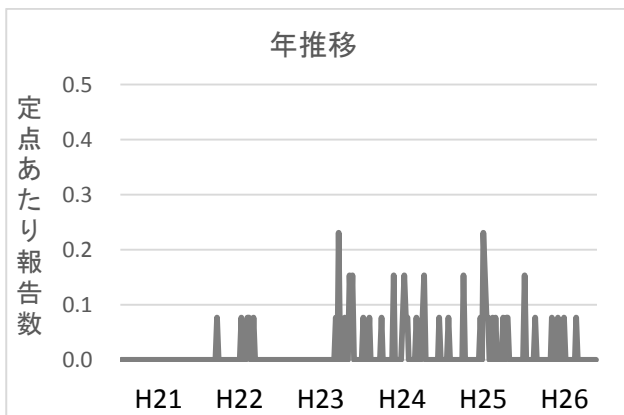


## 無菌性髄膜炎

無菌性髄膜炎の年間報告数は11件であり、年間を通しての定点あたり報告数は0.85人であった。年齢別では、4歳が3人、その他報告されている年齢群では各1人であった。



No	報告週	届出保健所	年代	性別	検査結果	検査方法	検体名
1	5	ひたちなか	70歳代	女性	MYCOPLASMA PNEUMONIAE	抗原検出	咽頭ぬぐい液
2	5	ひたちなか	5歳	女性	MYCOPLASMA PNEUMONIAE	抗原検出	咽頭ぬぐい液
3	12	水戸	60歳代	男性	VARICELLA-ZOSTER VIRUS	抗体検出	髄液
4	23	日立	4歳	男性	ECHOVIRUS 9	核酸検出	糞便, 咽頭ぬぐい液, 血清, 髄液
5	27	つくば	30歳代	女性		塗抹検鏡	髄液
6	29	日立	4歳	女性	ECHOVIRUS 9	核酸検出	糞便, 咽頭ぬぐい液, 髄液
7	31	日立	0歳	女性	ECHOVIRUS 9	核酸検出	糞便, 血清, 髄液
8	34	日立	0歳	男性	ECHOVIRUS 9	核酸検出	髄液, 咽頭ぬぐい液, 糞便
9	34	日立	4歳	女性	ECHOVIRUS 9	分離・同定	髄液, 咽頭ぬぐい液, 糞便
10	36	日立	6歳	男性	ENTEROVIRUS NT	核酸検出	血清, 髄液, 咽頭ぬぐい液
11	39	つくば	80歳代	男性	VIRUS NOT TYPED	塗抹検鏡	髄液



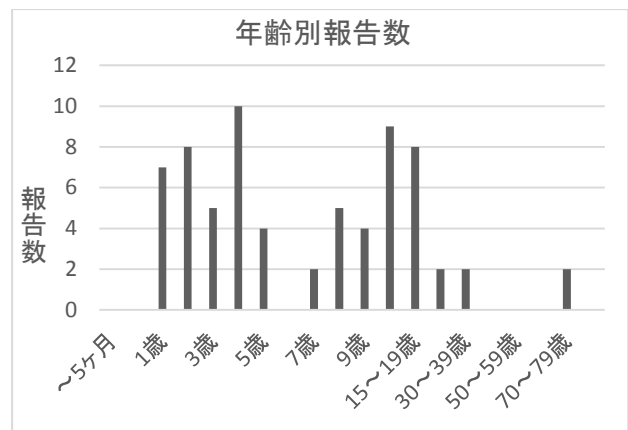
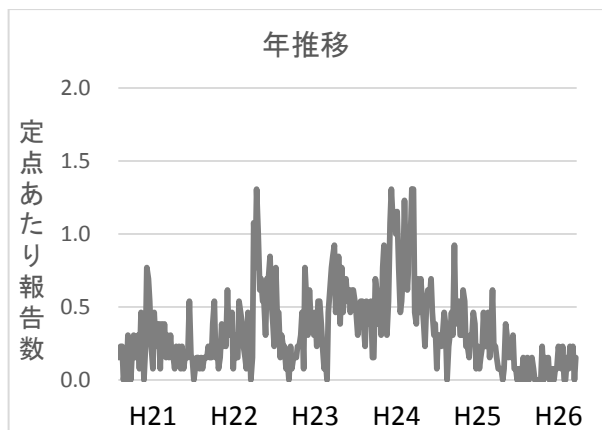
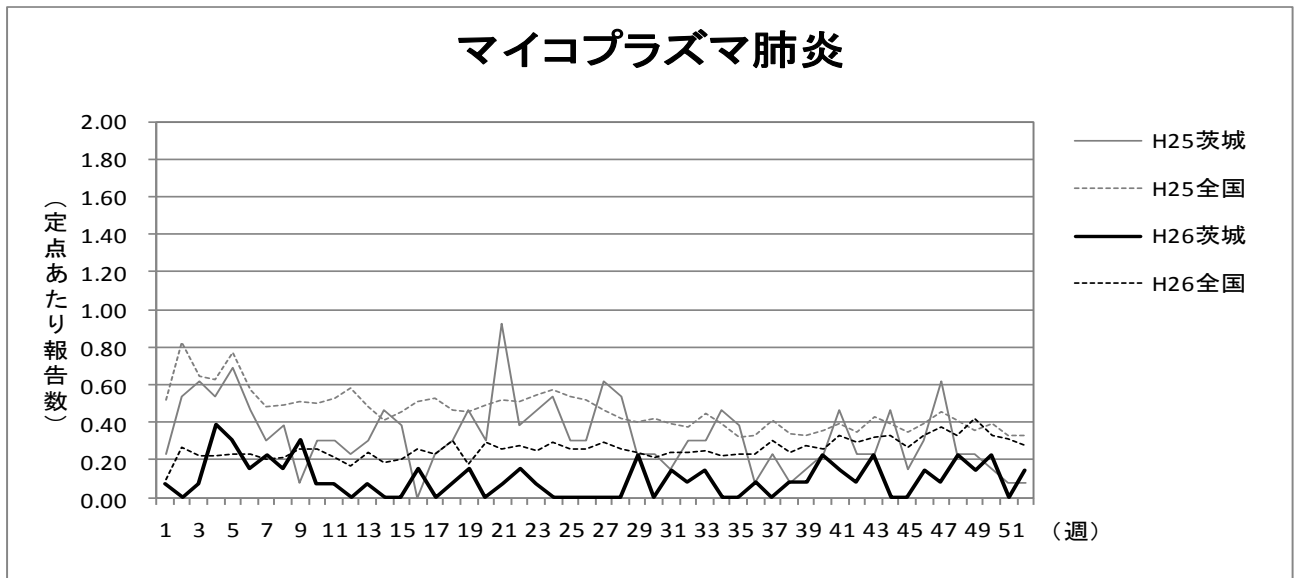
## マイコプラズマ肺炎

平成 26 年のマイコプラズマ肺炎の年間報告数は 62 件であり、昨年の 225 件と比べ 69.8%減少した。年間を通しての定点あたり報告数は 5.23 人であった。

定点あたり報告数はばらつきがあるものの一年を通じて横ばいの状態が続き、目立つ増減はなかった。第 4 週に最大の数値 0.38 人（5 件）を認めた。

年齢別では、4 歳が最も多く、1 歳～4 歳では全体の 44.1%を占めた。

保健所別では、筑西保健所管内第 16 週、ひたちなか保健所管内第 29 週・第 43 週・第 50 週に 2.00 人（2 件）と高い値を示した。



週別定点あたり報告数

疾病名：マイコプラズマ肺炎

保健所 週	水戸	ひたち なか	常陸 大宮	日立	鉾田	潮来	竜ヶ崎	土浦	つくば	筑西	常総	古河	県全体
1	0.00	0.00	-	0.00	0.00	0.00	0.50	0.00	0.00	0.00	-	0.00	0.08
2	0.00	0.00	-	0.00	0.00	0.00	0.00	0.00	0.00	0.00	-	0.00	0.00
3	0.00	0.00	-	0.50	0.00	0.00	0.00	0.00	0.00	0.00	-	0.00	0.08
4	0.00	0.00	-	1.00	0.00	0.00	0.50	0.00	0.00	1.00	-	1.00	0.38
5	0.00	0.00	-	1.50	0.00	0.00	0.00	0.00	0.00	0.00	-	1.00	0.31
6	0.00	1.00	-	0.50	0.00	0.00	0.00	0.00	0.00	0.00	-	0.00	0.15
7	0.00	0.00	-	1.00	0.00	0.00	0.50	0.00	0.00	0.00	-	0.00	0.23
8	0.00	1.00	-	0.50	0.00	0.00	0.00	0.00	0.00	0.00	-	0.00	0.15
9	0.00	0.00	-	2.00	0.00	0.00	0.00	0.00	0.00	0.00	-	0.00	0.31
10	0.00	0.00	-	0.50	0.00	0.00	0.00	0.00	0.00	0.00	-	0.00	0.08
11	0.00	0.00	-	0.50	0.00	0.00	0.00	0.00	0.00	0.00	-	0.00	0.08
12	0.00	0.00	-	0.00	0.00	0.00	0.00	0.00	0.00	0.00	-	0.00	0.00
13	0.00	0.00	-	0.50	0.00	0.00	0.00	0.00	0.00	0.00	-	0.00	0.08
14	0.00	0.00	-	0.00	0.00	0.00	0.00	0.00	0.00	0.00	-	0.00	0.00
15	0.00	0.00	-	0.00	0.00	0.00	0.00	0.00	0.00	0.00	-	0.00	0.00
16	0.00	0.00	-	0.00	0.00	0.00	0.00	0.00	0.00	2.00	-	0.00	0.15
17	0.00	0.00	-	0.00	0.00	0.00	0.00	0.00	0.00	0.00	-	0.00	0.00
18	0.00	0.00	-	0.00	0.00	0.00	0.50	0.00	0.00	0.00	-	0.00	0.08
19	0.00	0.00	-	0.00	0.00	0.00	1.00	0.00	0.00	0.00	-	0.00	0.15
20	0.00	0.00	-	0.00	0.00	0.00	0.00	0.00	0.00	0.00	-	0.00	0.00
21	0.00	1.00	-	0.00	0.00	0.00	0.00	0.00	0.00	0.00	-	0.00	0.08
22	0.00	0.00	-	0.00	0.00	0.00	0.50	0.00	1.00	0.00	-	0.00	0.15
23	0.00	0.00	-	0.00	0.00	0.00	0.00	0.00	1.00	0.00	-	0.00	0.08
24	0.00	0.00	-	0.00	0.00	0.00	0.00	0.00	0.00	0.00	-	0.00	0.00
25	0.00	0.00	-	0.00	0.00	0.00	0.00	0.00	0.00	0.00	-	0.00	0.00
26	0.00	0.00	-	0.00	0.00	0.00	0.00	0.00	0.00	0.00	-	0.00	0.00
27	0.00	0.00	-	0.00	0.00	0.00	0.00	0.00	0.00	0.00	-	0.00	0.00
28	0.00	0.00	-	0.00	0.00	0.00	0.00	0.00	0.00	0.00	-	0.00	0.00
29	0.00	2.00	-	0.00	0.00	0.00	0.50	0.00	0.00	0.00	-	0.00	0.23
30	0.00	0.00	-	0.00	0.00	0.00	0.00	0.00	0.00	0.00	-	0.00	0.00
31	0.00	0.00	-	0.00	0.00	0.00	0.50	0.00	1.00	0.00	-	0.00	0.15
32	0.00	0.00	-	0.00	0.00	0.00	0.00	0.00	1.00	0.00	-	0.00	0.08
33	0.00	0.00	-	1.00	0.00	0.00	0.00	0.00	0.00	0.00	-	0.00	0.15
34	0.00	0.00	-	0.00	0.00	0.00	0.00	0.00	0.00	0.00	-	0.00	0.00
35	0.00	0.00	-	0.00	0.00	0.00	0.00	0.00	0.00	0.00	-	0.00	0.00
36	0.00	0.00	-	0.50	0.00	0.00	0.00	0.00	0.00	0.00	-	0.00	0.08
37	0.00	0.00	-	0.00	0.00	0.00	0.00	0.00	0.00	0.00	-	0.00	0.00
38	0.00	0.00	-	0.00	0.00	0.00	0.50	0.00	0.00	0.00	-	0.00	0.08
39	0.00	0.00	-	0.00	0.00	0.00	0.50	0.00	0.00	0.00	-	0.00	0.08
40	0.00	1.00	-	0.50	0.00	0.00	0.00	0.00	1.00	0.00	-	0.00	0.23
41	0.00	0.00	-	1.00	0.00	0.00	0.00	0.00	0.00	0.00	-	0.00	0.15
42	0.00	0.00	-	0.50	0.00	0.00	0.00	0.00	0.00	0.00	-	0.00	0.08
43	0.00	2.00	-	0.00	0.00	0.00	0.00	0.00	1.00	0.00	-	0.00	0.23
44	0.00	0.00	-	0.00	0.00	0.00	0.00	0.00	0.00	0.00	-	0.00	0.00
45	0.00	0.00	-	0.00	0.00	0.00	0.00	0.00	0.00	0.00	-	0.00	0.00
46	0.00	0.00	-	0.50	0.00	0.00	0.50	0.00	0.00	0.00	-	0.00	0.15
47	0.00	0.00	-	0.00	0.00	0.00	0.00	0.00	1.00	0.00	-	0.00	0.08
48	0.00	1.00	-	0.00	0.00	0.00	0.50	0.00	1.00	0.00	-	0.00	0.23
49	0.00	1.00	-	0.00	0.00	0.00	0.00	0.00	1.00	0.00	-	0.00	0.15
50	0.00	2.00	-	0.00	0.00	0.00	0.50	0.00	0.00	0.00	-	0.00	0.23
51	0.00	0.00	-	0.00	0.00	0.00	0.00	0.00	0.00	0.00	-	0.00	0.00
52	0.00	0.00	-	0.50	0.00	0.00	0.00	0.00	0.00	1.00	-	0.00	0.15

※常陸大宮保健所および常総保健所管内は基幹定点医療機関が設置されていません。

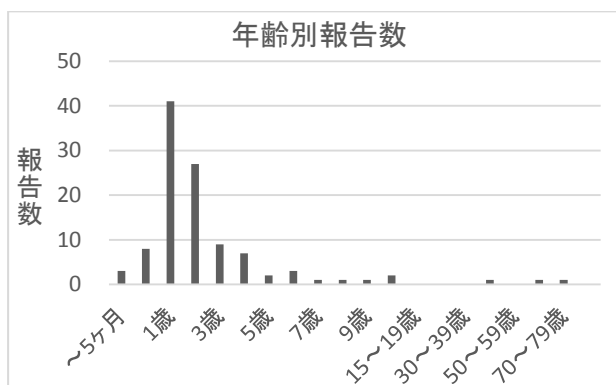
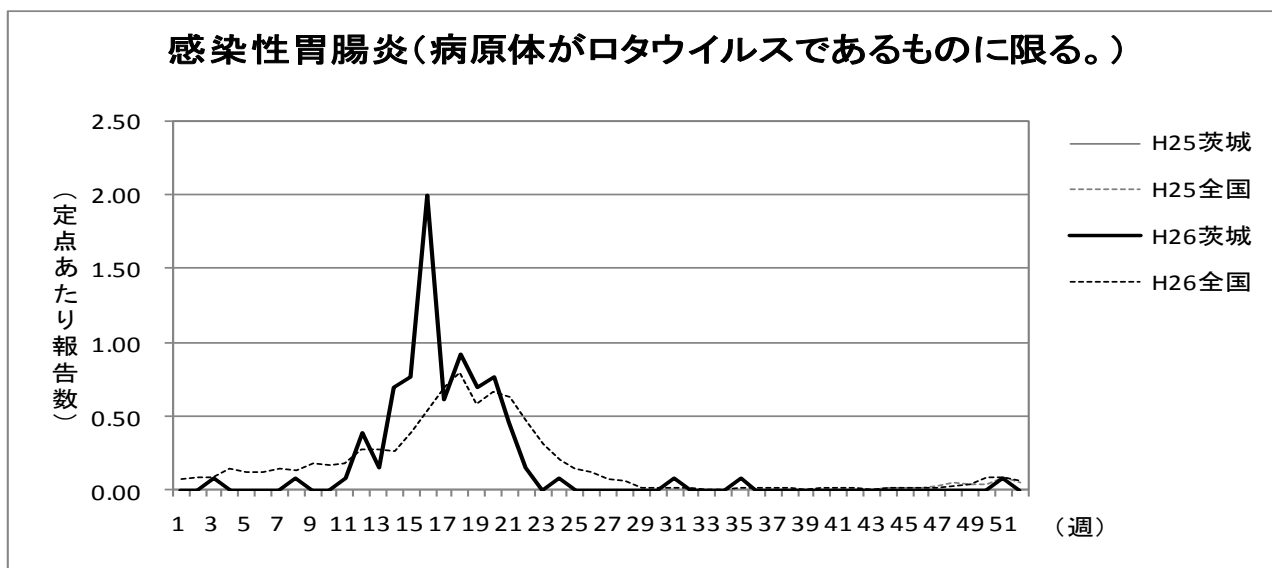
## 感染性胃腸炎（病原体がロタウイルスであるものに限る。）

平成 26 年の感染性胃腸炎（病原体がロタウイルスであるものに限る。）の年間報告数は 108 件であり、年間を通しての定点あたり報告数は 8.31 人であった。

定点あたり報告数の推移については、春～初夏に報告数が増加し、第 16 週に最大の数値 2.00 人（26 件）を認めた。

年齢別では、1 歳が最も多く、1 歳～2 歳で全体の 63.0%を占めた。

保健所別では、竜ヶ崎保健所管内第 16 週の 8.50 人（17 件）、つくば保健所管内第 16 週、古河保健所管内第 18 週の 2.00 人（2 件）と高い値を示した。



※感染性胃腸炎（病原体がロタウイルスであるものに限る。）は、2013年10月14日より五類感染症の基幹定点に追加された。



## 週別定点あたり報告数

疾病名：感染性胃腸炎（病原体がロタウイルスであるものに限る。）

保健所 週	水戸	ひたち なか	常陸 大宮	日立	鉾田	潮来	竜ヶ崎	土浦	つくば	筑西	常総	古河	県全体
1	0.00	0.00	-	0.00	0.00	0.00	0.00	0.00	0.00	0.00	-	0.00	0.00
2	0.00	0.00	-	0.00	0.00	0.00	0.00	0.00	0.00	0.00	-	0.00	0.00
3	0.00	1.00	-	0.00	0.00	0.00	0.00	0.00	0.00	0.00	-	0.00	0.08
4	0.00	0.00	-	0.00	0.00	0.00	0.00	0.00	0.00	0.00	-	0.00	0.00
5	0.00	0.00	-	0.00	0.00	0.00	0.00	0.00	0.00	0.00	-	0.00	0.00
6	0.00	0.00	-	0.00	0.00	0.00	0.00	0.00	0.00	0.00	-	0.00	0.00
7	0.00	0.00	-	0.00	0.00	0.00	0.00	0.00	0.00	0.00	-	0.00	0.00
8	0.00	0.00	-	0.00	0.00	0.00	0.00	0.00	1.00	0.00	-	0.00	0.08
9	0.00	0.00	-	0.00	0.00	0.00	0.00	0.00	0.00	0.00	-	0.00	0.00
10	0.00	0.00	-	0.00	0.00	0.00	0.00	0.00	0.00	0.00	-	0.00	0.00
11	0.00	0.00	-	0.00	0.00	0.00	0.50	0.00	0.00	0.00	-	0.00	0.08
12	0.00	1.00	-	0.00	0.00	0.00	0.00	0.00	2.00	0.00	-	2.00	0.38
13	0.00	0.00	-	0.00	0.00	0.00	0.50	0.00	1.00	0.00	-	0.00	0.15
14	0.00	0.00	-	0.00	0.00	0.00	1.50	2.00	1.00	0.00	-	3.00	0.69
15	0.00	0.00	-	0.00	0.00	0.00	2.00	0.00	5.00	0.00	-	1.00	0.77
16	0.00	1.00	-	0.00	0.00	0.00	8.50	0.00	6.00	0.00	-	2.00	2.00
17	0.00	2.00	-	0.00	0.00	0.00	2.50	0.00	0.00	0.00	-	1.00	0.62
18	0.00	0.00	-	0.00	0.00	0.00	2.00	0.00	2.00	0.00	-	6.00	0.92
19	0.00	0.00	-	0.00	0.00	0.00	2.00	0.00	1.00	0.00	-	4.00	0.69
20	0.50	0.00	-	0.00	3.00	0.00	1.00	0.00	2.00	0.00	-	2.00	0.77
21	0.00	0.00	-	0.00	1.00	0.00	1.50	2.00	0.00	0.00	-	0.00	0.46
22	0.00	0.00	-	0.00	0.00	0.00	0.00	0.00	0.00	0.00	-	2.00	0.15
23	0.00	0.00	-	0.00	0.00	0.00	0.00	0.00	0.00	0.00	-	0.00	0.00
24	0.00	0.00	-	0.00	0.00	0.00	0.00	0.00	0.00	0.00	-	1.00	0.08
25	0.00	0.00	-	0.00	0.00	0.00	0.00	0.00	0.00	0.00	-	0.00	0.00
26	0.00	0.00	-	0.00	0.00	0.00	0.00	0.00	0.00	0.00	-	0.00	0.00
27	0.00	0.00	-	0.00	0.00	0.00	0.00	0.00	0.00	0.00	-	0.00	0.00
28	0.00	0.00	-	0.00	0.00	0.00	0.00	0.00	0.00	0.00	-	0.00	0.00
29	0.00	0.00	-	0.00	0.00	0.00	0.00	0.00	0.00	0.00	-	0.00	0.00
30	0.00	0.00	-	0.00	0.00	0.00	0.00	0.00	0.00	0.00	-	0.00	0.00
31	0.00	0.00	-	0.00	0.00	0.00	0.00	0.00	1.00	0.00	-	0.00	0.08
32	0.00	0.00	-	0.00	0.00	0.00	0.00	0.00	0.00	0.00	-	0.00	0.00
33	0.00	0.00	-	0.00	0.00	0.00	0.00	0.00	0.00	0.00	-	0.00	0.00
34	0.00	0.00	-	0.00	0.00	0.00	0.00	0.00	0.00	0.00	-	0.00	0.00
35	0.00	0.00	-	0.00	0.00	0.00	0.50	0.00	0.00	0.00	-	0.00	0.08
36	0.00	0.00	-	0.00	0.00	0.00	0.00	0.00	0.00	0.00	-	0.00	0.00
37	0.00	0.00	-	0.00	0.00	0.00	0.00	0.00	0.00	0.00	-	0.00	0.00
38	0.00	0.00	-	0.00	0.00	0.00	0.00	0.00	0.00	0.00	-	0.00	0.00
39	0.00	0.00	-	0.00	0.00	0.00	0.00	0.00	0.00	0.00	-	0.00	0.00
40	0.00	0.00	-	0.00	0.00	0.00	0.00	0.00	0.00	0.00	-	0.00	0.00
41	0.00	0.00	-	0.00	0.00	0.00	0.00	0.00	0.00	0.00	-	0.00	0.00
42	0.00	0.00	-	0.00	0.00	0.00	0.00	0.00	0.00	0.00	-	0.00	0.00
43	0.00	0.00	-	0.00	0.00	0.00	0.00	0.00	0.00	0.00	-	0.00	0.00
44	0.00	0.00	-	0.00	0.00	0.00	0.00	0.00	0.00	0.00	-	0.00	0.00
45	0.00	0.00	-	0.00	0.00	0.00	0.00	0.00	0.00	0.00	-	0.00	0.00
46	0.00	0.00	-	0.00	0.00	0.00	0.00	0.00	0.00	0.00	-	0.00	0.00
47	0.00	0.00	-	0.00	0.00	0.00	0.00	0.00	0.00	0.00	-	0.00	0.00
48	0.00	0.00	-	0.00	0.00	0.00	0.00	0.00	0.00	0.00	-	0.00	0.00
49	0.00	0.00	-	0.00	0.00	0.00	0.00	0.00	0.00	0.00	-	0.00	0.00
50	0.00	0.00	-	0.00	0.00	0.00	0.00	0.00	0.00	0.00	-	0.00	0.00
51	0.00	0.00	-	0.00	0.00	0.00	0.50	0.00	0.00	0.00	-	0.00	0.08
52	0.00	0.00	-	0.00	0.00	0.00	0.00	0.00	0.00	0.00	-	0.00	0.00

※常陸大宮保健所および常総保健所管内は基幹定点医療機関が設置されていません。

# インフルエンザ定点報告

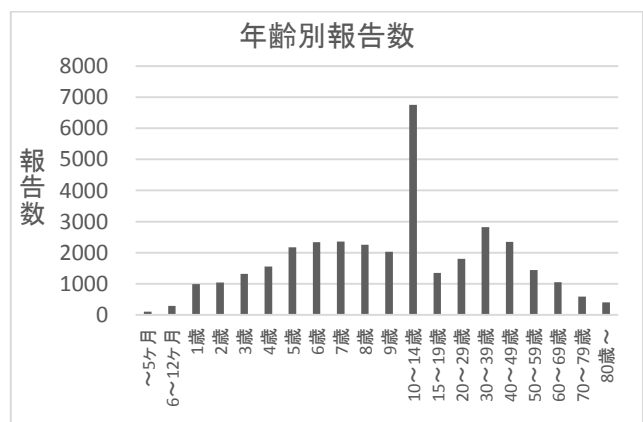
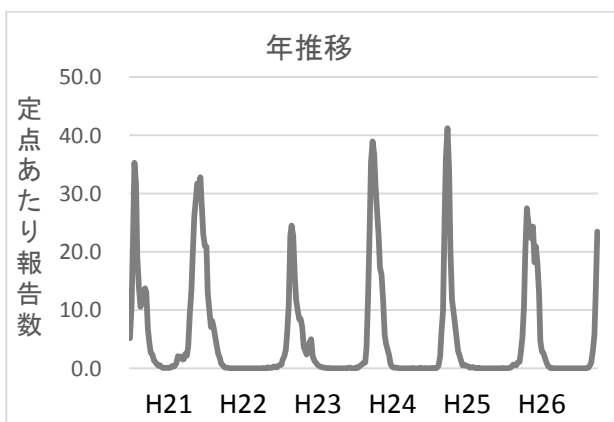
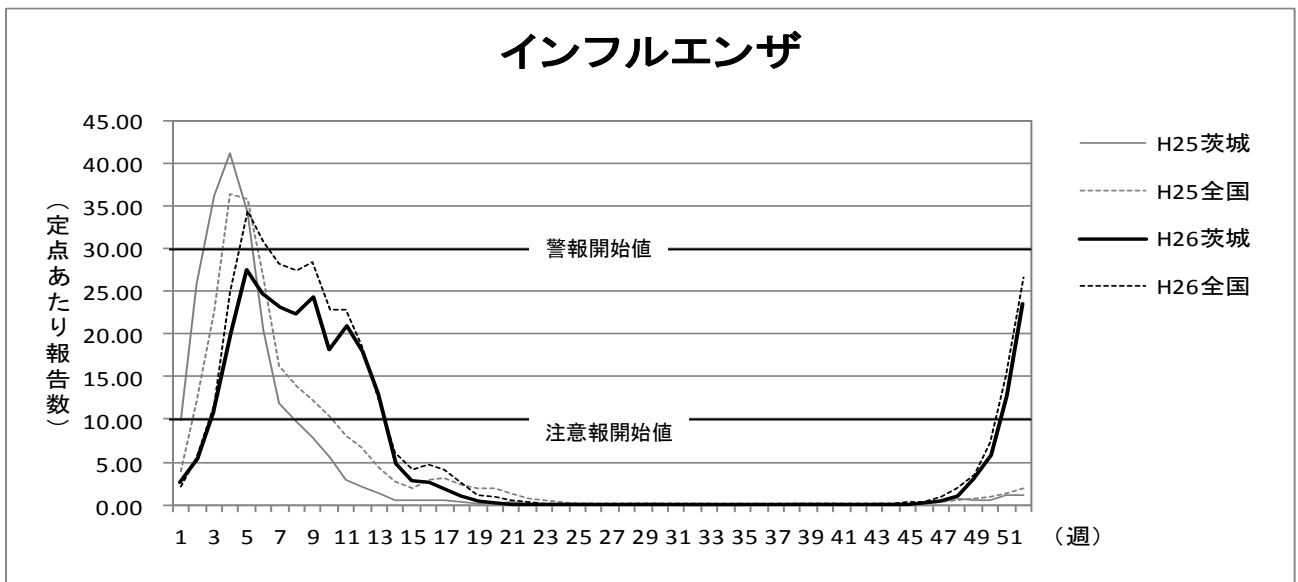
## インフルエンザ

平成 26 年のインフルエンザの年間報告数は 35,037 件であり, 昨年の 26,062 件と比べ 34.4%増加した。年間を通しての定点あたり報告数は 291.98 人であった。

定点あたり報告数の推移については, 冬～春にかけて報告数が増加した。2013/2014 シーズンは, 第 5 週に 27.51 人 (3,301 件) をピークとする流行がみられたが注意報にとどまった。昨年よりピーク時の定点あたり報告数は下回っていたが, 例年より流行が長期化していたこと, 2014/2015 シーズンが例年よりも数週間早く流行期を迎えたことにより, 年間の報告数が昨年より増加する結果となった。

年齢別では, 10 歳～14 歳が最も多く, 全体の 19.3%を占めた。

保健所別では, 竜ヶ崎保健所管内にて第 9 週の 49.43 人 (692 件), 第 5 週 45.21 人 (633 件) と高い値を示した。



## 週別定点あたり報告数

疾病名：インフルエンザ

保健所 週	水戸	ひたち なか	常陸 大宮	日立	鉾田	潮来	竜ヶ崎	土浦	つくば	筑西	常総	古河	県全体
1	1.35	1.75	1.25	6.45	1.40	2.38	3.64	1.69	4.70	1.90	0.75	4.38	2.70
2	3.88	5.63	7.13	8.00	7.20	6.00	6.21	2.85	4.00	4.10	4.38	7.38	5.33
3	5.88	8.75	8.63	11.45	11.00	14.88	15.64	5.77	12.00	9.30	15.50	14.63	10.73
4	13.94	17.38	18.13	16.18	23.60	35.00	25.64	15.85	25.30	19.40	16.75	21.00	20.09
5	17.00	32.63	22.13	20.45	36.00	32.88	45.21	18.38	26.70	29.50	22.75	36.25	27.51
6	21.00	31.50	21.13	9.91	34.80	26.13	34.00	19.00	27.60	22.20	18.25	42.75	24.83
7	16.06	29.75	21.25	13.09	33.40	18.25	37.29	16.85	28.80	18.10	16.25	37.38	23.14
8	16.65	30.38	25.00	14.45	34.40	21.25	36.50	14.31	21.30	15.00	16.25	32.88	22.33
9	18.18	34.50	22.63	22.36	31.00	15.00	49.43	13.69	28.10	11.90	20.63	25.50	24.38
10	15.24	23.75	22.63	16.45	14.40	12.38	30.86	13.38	25.20	11.00	12.50	16.75	18.20
11	13.88	17.63	27.13	20.27	20.60	16.50	45.00	13.23	27.10	14.30	13.88	17.25	20.98
12	11.06	14.63	18.88	19.82	22.20	16.38	42.07	9.08	21.80	10.60	10.88	16.00	18.02
13	7.88	10.75	12.00	14.09	21.80	11.13	30.07	7.54	10.50	7.30	12.13	11.13	12.93
14	3.53	3.75	5.50	6.27	7.60	4.88	6.57	3.69	3.60	4.00	4.38	5.25	4.78
15	1.76	2.00	4.50	4.18	2.00	2.88	4.43	2.69	3.80	2.00	1.75	2.00	2.88
16	1.29	1.75	2.75	3.73	2.40	1.50	4.79	2.69	2.50	1.50	1.00	4.88	2.60
17	0.82	1.13	1.75	1.45	1.80	1.88	4.21	2.38	1.80	2.00	0.63	2.25	1.90
18	0.59	1.00	1.50	0.91	0.20	1.00	1.21	1.00	1.70	1.40	0.38	1.63	1.05
19	0.29	0.13	0.13	0.82	1.20	0.13	0.64	0.31	0.50	0.10	0.13	0.75	0.41
20	0.06	0.50	0.13	0.73	0.40	0.25	0.14	0.15	0.00	0.00	0.00	0.50	0.22
21	0.18	0.00	0.00	0.00	0.00	0.00	0.07	0.00	0.00	0.00	0.00	0.25	0.05
22	0.12	0.13	0.00	0.00	0.20	0.00	0.00	0.00	0.10	0.00	0.13	0.13	0.06
23	0.00	0.00	0.00	0.27	0.00	0.00	0.00	0.00	0.00	0.00	0.00	0.00	0.03
24	0.00	0.00	0.00	0.00	0.00	0.00	0.00	0.00	0.00	0.00	0.00	0.00	0.00
25	0.00	0.00	0.00	0.00	0.00	0.00	0.00	0.00	0.00	0.00	0.00	0.00	0.00
26	0.06	0.00	0.00	0.00	0.00	0.00	0.00	0.00	0.00	0.00	0.00	0.00	0.01
27	0.00	0.00	0.00	0.27	0.00	0.00	0.00	0.00	0.00	0.00	0.00	0.00	0.03
28	0.00	0.00	0.00	0.00	0.00	0.00	0.00	0.00	0.00	0.00	0.00	0.00	0.00
29	0.00	0.00	0.00	0.00	0.00	0.00	0.00	0.08	0.10	0.00	0.00	0.00	0.02
30	0.00	0.00	0.00	0.09	0.00	0.00	0.00	0.00	0.00	0.00	0.00	0.00	0.01
31	0.00	0.00	0.00	0.00	0.00	0.00	0.00	0.00	0.00	0.00	0.00	0.00	0.00
32	0.00	0.00	0.00	0.00	0.00	0.00	0.00	0.00	0.00	0.00	0.00	0.00	0.00
33	0.00	0.00	0.00	0.00	0.00	0.00	0.00	0.00	0.00	0.00	0.00	0.00	0.00
34	0.00	0.00	0.00	0.00	0.00	0.00	0.00	0.00	0.00	0.00	0.00	0.00	0.00
35	0.00	0.00	0.00	0.00	0.00	0.00	0.00	0.00	0.00	0.00	0.00	0.00	0.00
36	0.00	0.00	0.00	0.00	0.00	0.00	0.00	0.00	0.00	0.00	0.00	0.00	0.00
37	0.00	0.00	0.00	0.00	0.00	0.00	0.07	0.00	0.00	0.00	0.00	0.00	0.01
38	0.00	0.00	0.00	0.00	0.00	0.00	0.00	0.00	0.00	0.00	0.00	0.00	0.00
39	0.00	0.00	0.00	0.09	0.00	0.00	0.07	0.08	0.00	0.00	0.00	0.00	0.03
40	0.00	0.00	0.00	0.00	0.00	0.00	0.00	0.00	0.00	0.00	0.00	0.00	0.00
41	0.00	0.00	0.00	0.00	0.00	0.00	0.07	0.08	0.00	0.00	0.00	0.00	0.02
42	0.00	0.00	0.00	0.00	0.00	0.00	0.00	0.00	0.00	0.00	0.00	0.00	0.00
43	0.00	0.00	0.00	0.00	0.00	0.00	0.00	0.00	0.00	0.00	0.13	0.00	0.01
44	0.00	0.00	0.00	0.00	0.00	0.00	0.07	0.00	0.00	0.00	0.00	0.13	0.02
45	0.00	0.13	0.00	0.18	0.00	0.00	0.07	0.08	0.40	0.00	0.00	0.13	0.08
46	0.00	0.00	0.00	0.00	0.00	0.13	0.50	0.23	0.20	0.10	0.25	0.25	0.15
47	0.12	0.13	0.00	0.09	0.20	0.00	1.14	1.38	1.20	0.00	0.75	0.38	0.50
48	0.18	0.25	0.25	0.55	0.20	0.13	1.00	2.08	2.10	0.60	0.63	4.13	1.01
49	1.41	1.38	0.13	2.82	0.20	0.25	2.00	3.38	7.10	4.80	1.50	11.13	3.02
50	3.71	4.75	1.00	5.18	4.20	1.25	7.43	4.23	9.30	10.20	5.00	12.00	5.73
51	7.47	11.75	7.63	11.00	12.60	8.50	17.07	16.23	16.70	13.50	11.38	20.88	12.87
52	14.71	24.38	17.38	18.55	28.80	27.50	37.21	18.62	28.60	23.40	22.25	25.75	23.49