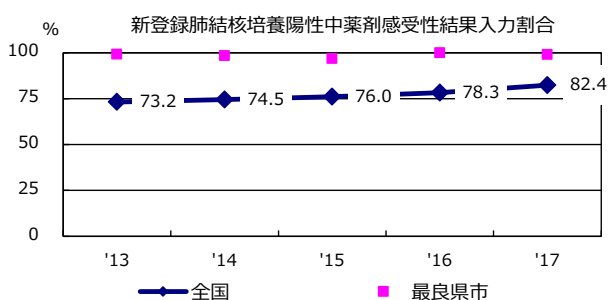
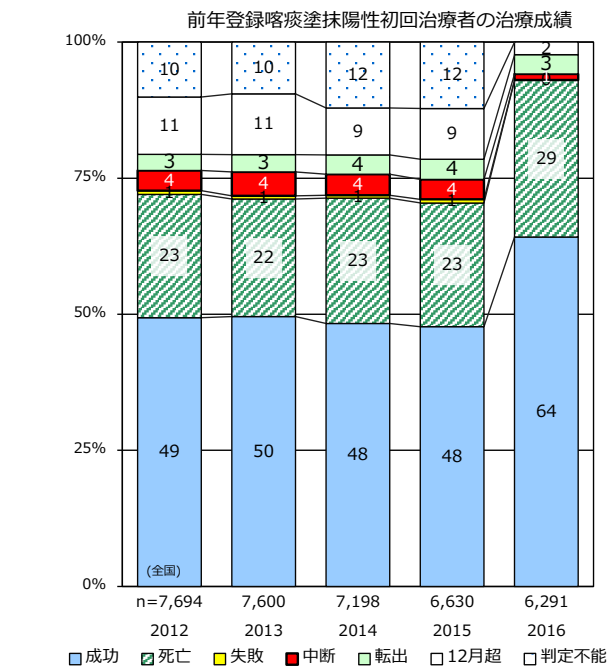
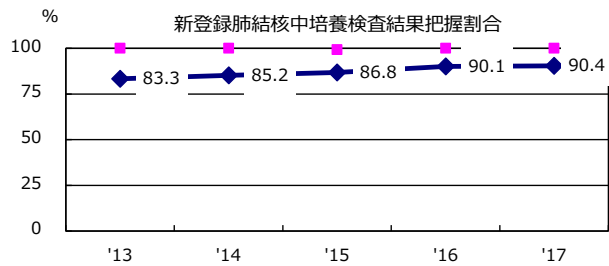
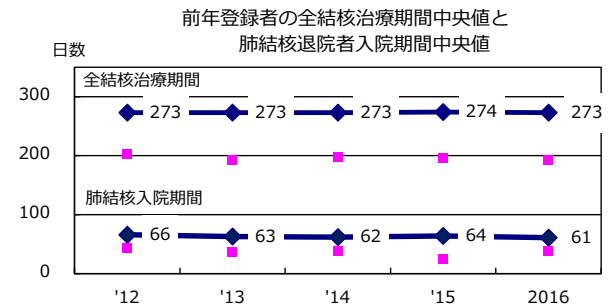
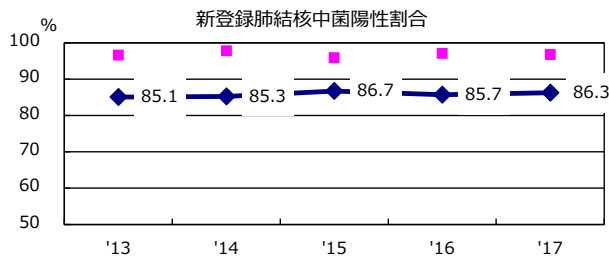
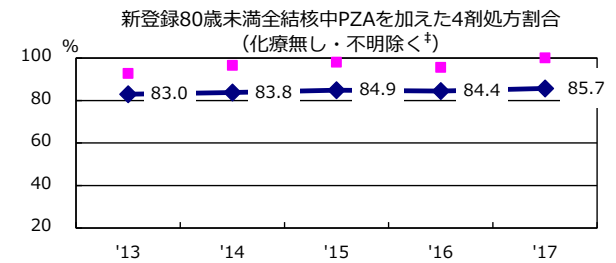
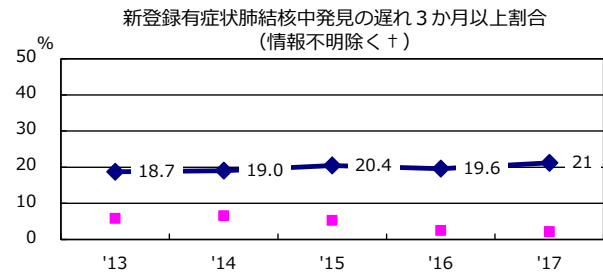
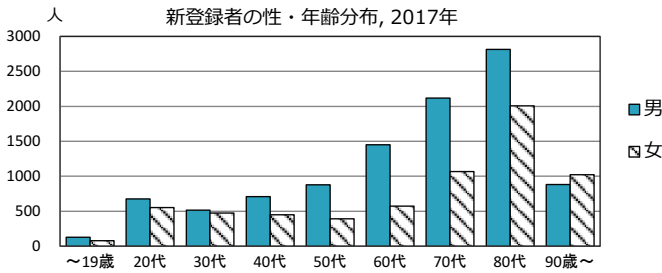
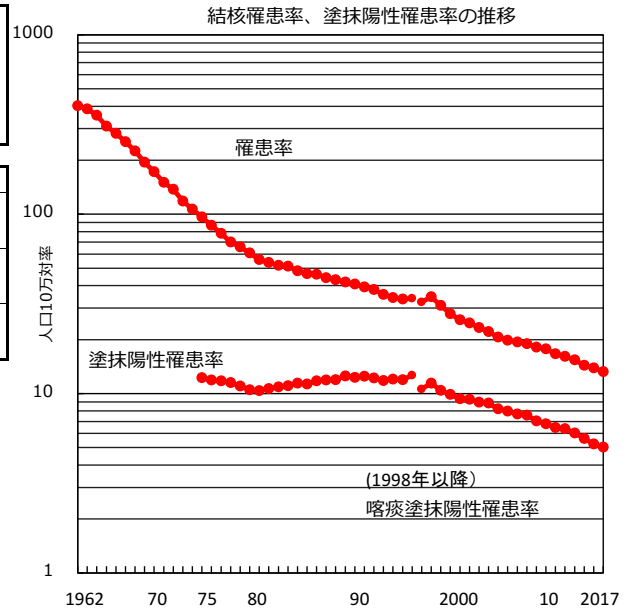


2017年 疫学統計				
人口	126,706,210	人		
新登録中外国人	1530	名	9.1%	
新登録中ホームレス経験あり	153	名	0.9%	
新登録30-59歳男中無職かつ生保	154	名	7.3%	

年次推移(年)	'13	'14	'15	'16	'17
新登録数	20,495	19,615	18,280	17,625	16,789
人口10万対率	16.1	15.4	14.4	13.9	13.3
新登録肺結核喀痰塗抹陽性数	8,119	7,651	7,131	6,642	6,359
人口10万対率	6.4	6.0	5.6	5.2	5.0
潜在性結核感染症	7,147	7,562	6,675	7,477	7,255
人口10万対率	5.6	6.0	5.3	5.9	5.7

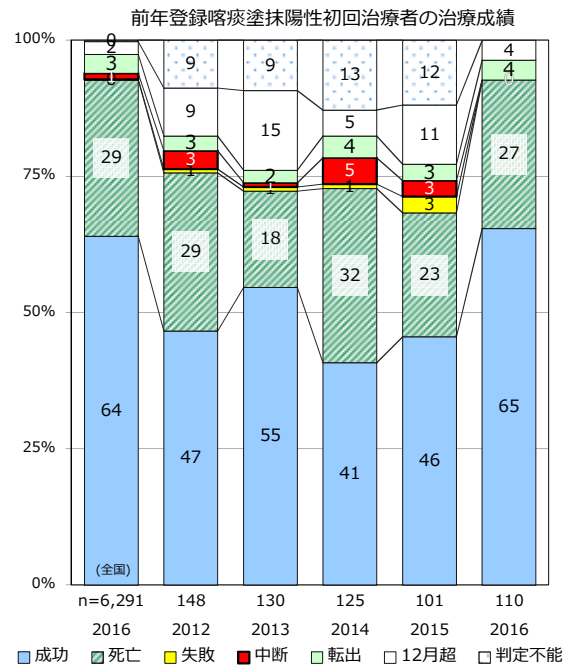
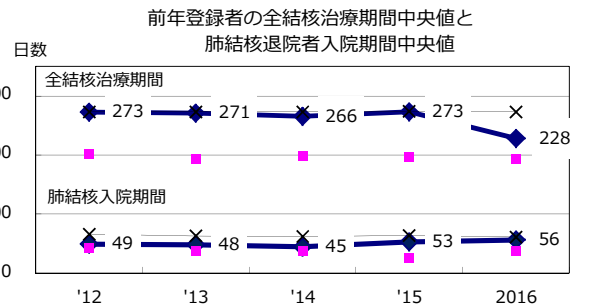
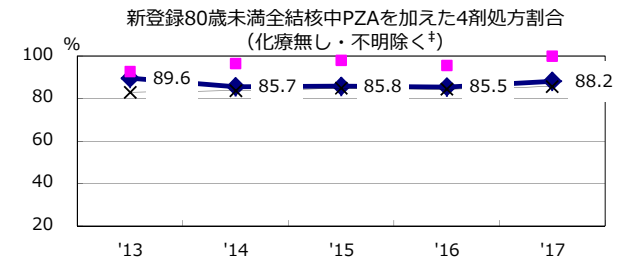
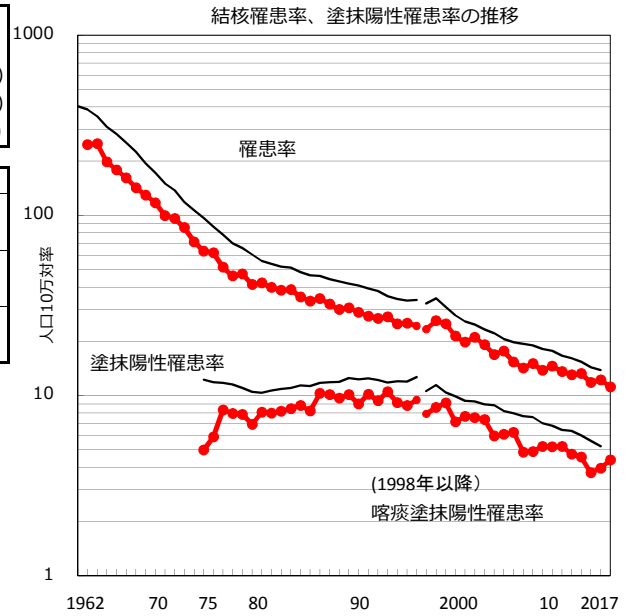
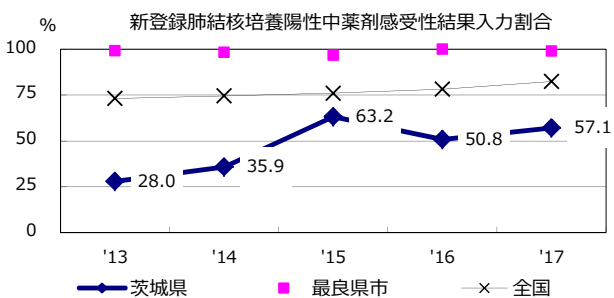
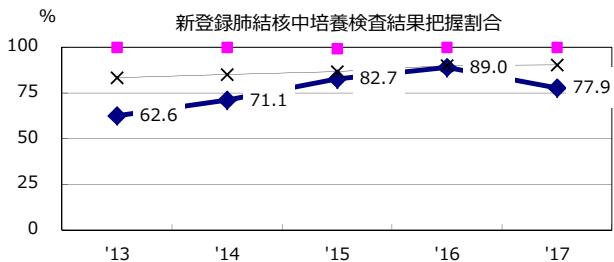
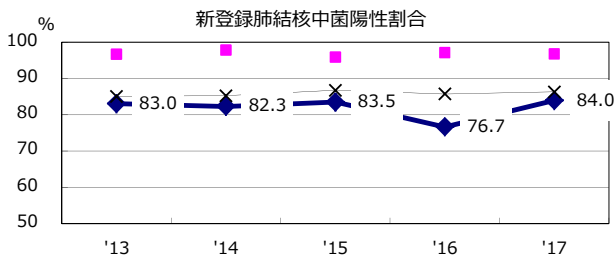
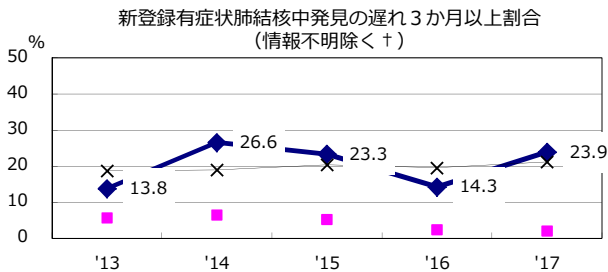
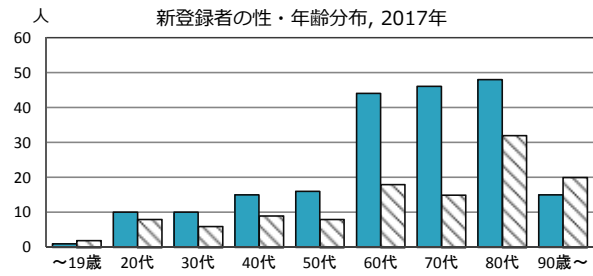


+ 発見の遅れ情報不明(%) '13 33.7 '14 37.7 '15 36.5 '16 32.9 '17 33.0

+ 治療無・不明(%) '13 2.6 '14 2.7 '15 2.6 '16 2.5 '17 2.7

2017年 疫学統計			
人口	2,892,201	人	(全国)
新登録中外国人	41	名	12.7% (9.1%)
新登録中ホームレス経験あり	5	名	1.5% (0.9%)
新登録30-59歳男中無職かつ生保	1	名	2.4% (7.3%)

年次推移(年)	'13	'14	'15	'16	'17
新登録数	382	387	345	354	323
人口10万対率	13.0	13.3	11.8	12.2	11.2
新登録肺結核喀痰塗抹陽性数	139	133	109	115	127
人口10万対率	4.7	4.6	3.7	4.0	4.4
潜在性結核感染症	119	160	128	179	149
人口10万対率	4.1	5.5	4.4	6.2	5.2

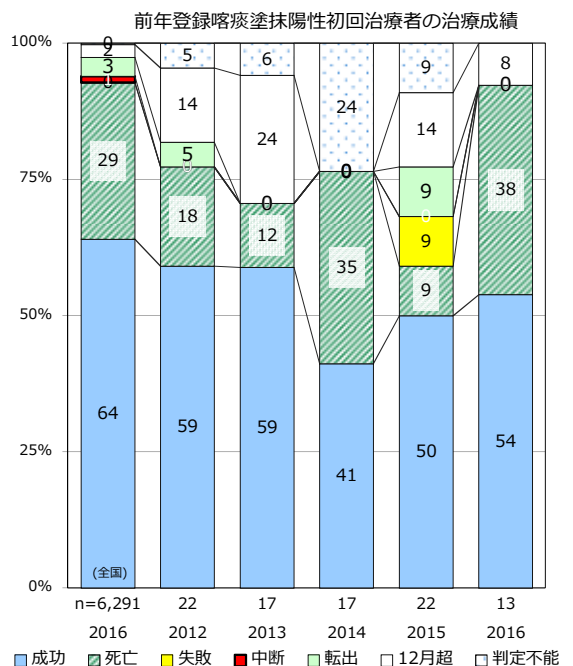
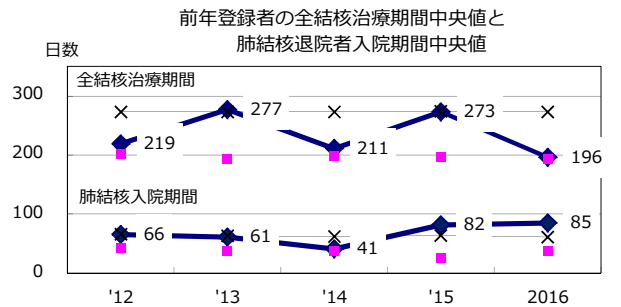
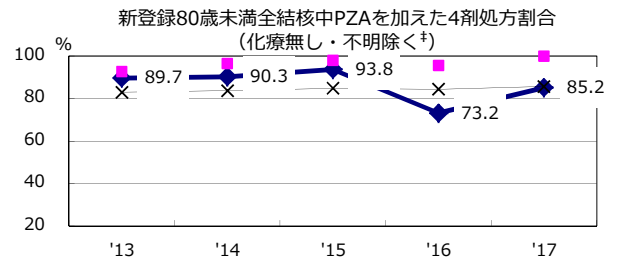
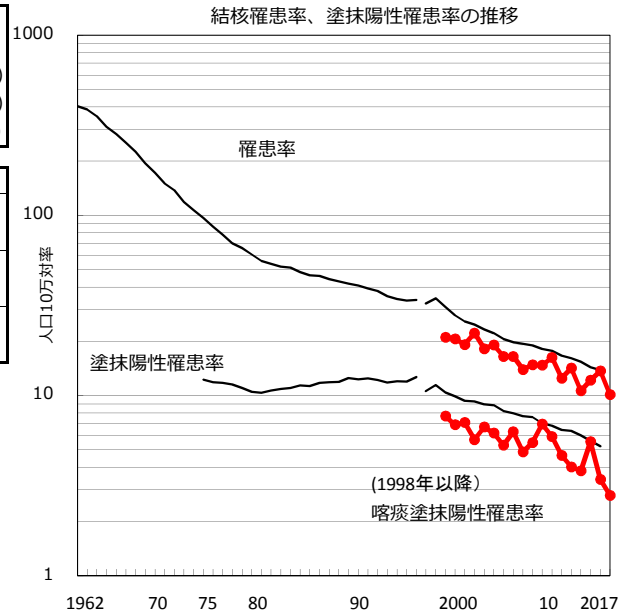
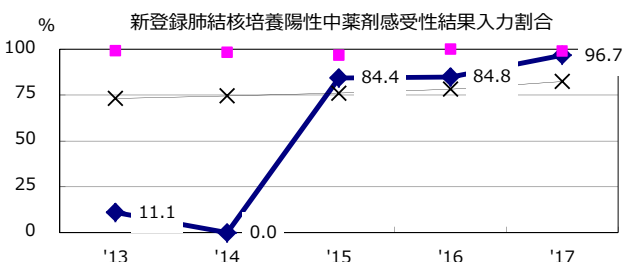
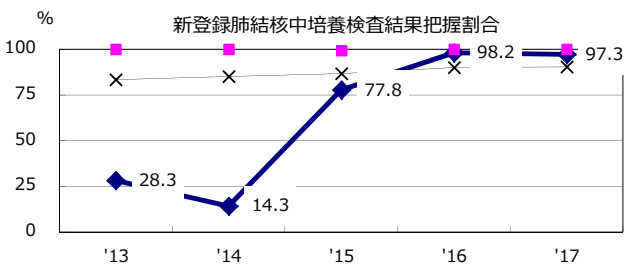
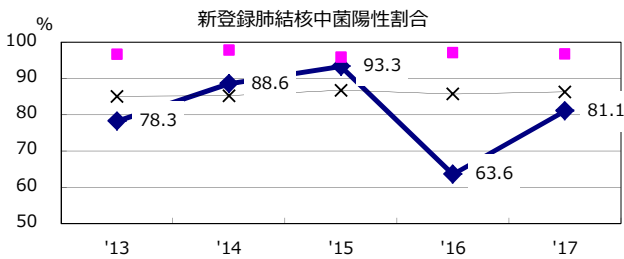
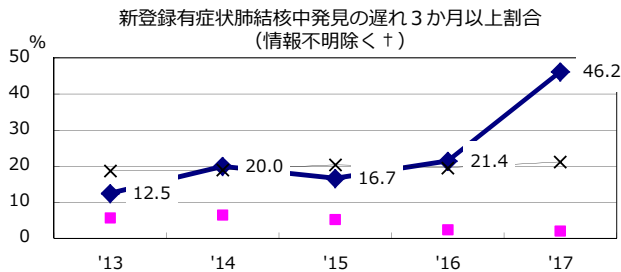
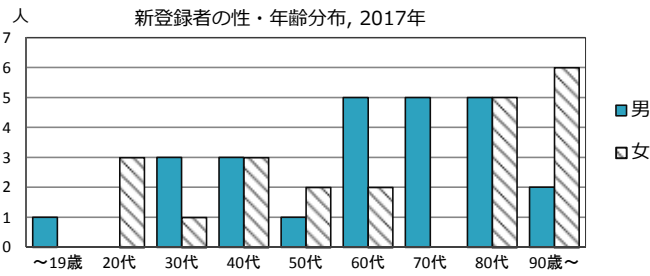


† 発見の遅れ情報不明(%) '13 55.7 '14 54.8 '15 68.3 '16 52.4 '17 62.6

‡ 化療無し・不明(%) '13 3.1 '14 1.5 '15 1.4 '16 1.3 '17 1.9

2017年 疫学統計			
人口	464,626	人	(全国)
新登録中外国人	6	名	12.8% (9.1%)
新登録中ホームレス経験あり	0	名	0.0% (0.9%)
新登録30-59歳男中無職かつ生保	0	名	0.0% (7.3%)

年次推移(年)	'13	'14	'15	'16	'17
新登録数	67	50	57	64	47
人口10万対率	14.2	10.6	12.2	13.7	10.1
新登録肺結核喀痰塗抹陽性数	19	18	26	16	13
人口10万対率	4.0	3.8	5.6	3.4	2.8
潜在性結核感染症	17	12	18	35	18
人口10万対率	3.6	2.6	3.8	7.5	3.9



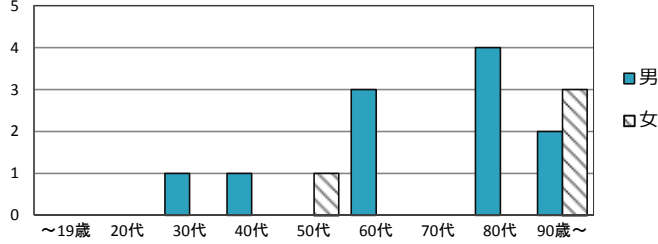
† 発見の遅れ情報不明 (%) '13 79.5 '14 66.7 '15 68.4 '16 30.0 '17 45.8

‡ 化療無し・不明 (%) '13 4.9 '14 0.0 '15 3.0 '16 2.4 '17 6.9

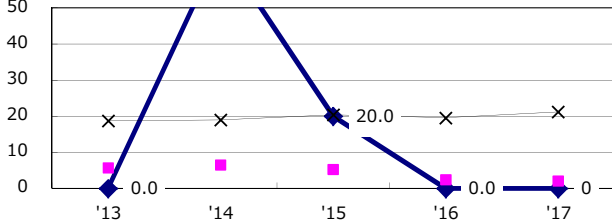
2017年 疫学統計			
人口	163,148 人		(全国)
新登録中外国人	2 名	13.3%	(9.1%)
新登録中ホームレス経験あり	0 名	0.0%	(0.9%)
新登録30-59歳男中無職かつ生保	0 名	0.0%	(7.3%)

年次推移(年)	'13	'14	'15	'16	'17
新登録数	12	13	14	14	15
人口10万対率	7.5	7.7	8.4	8.5	9.2
新登録肺結核喀痰塗抹陽性数	8	6	3	6	5
人口10万対率	5.0	3.6	1.8	3.6	3.1
潜在性結核感染症	1	0	1	2	2
人口10万対率	0.6	0.0	0.6	1.2	1.2

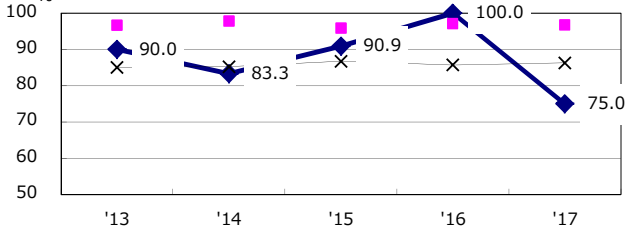
新登録者の性・年齢分布, 2017年



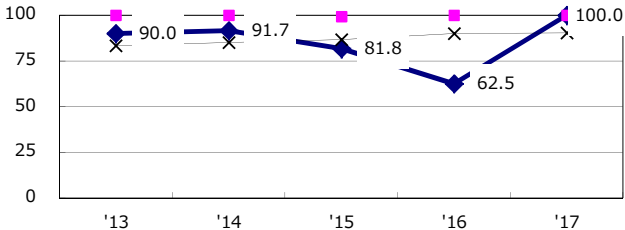
新登録有症状肺結核中発見の遅れ3か月以上割合 (情報不明除く†)



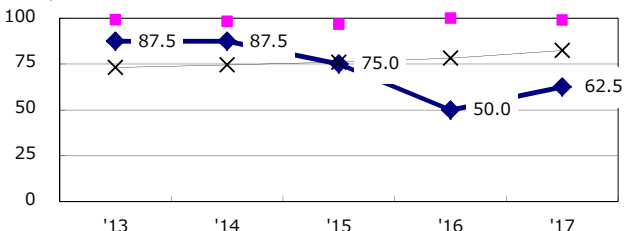
新登録肺結核中菌陽性割合



新登録肺結核中培養検査結果把握割合

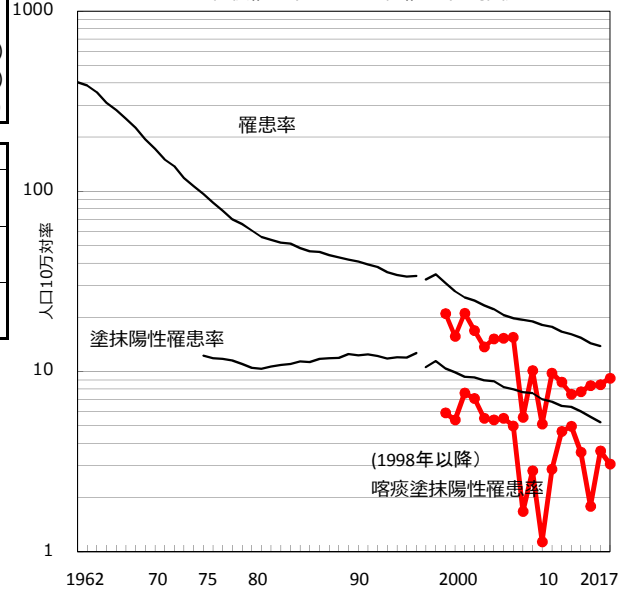


新登録肺結核培養陽性中薬剤感受性結果入力割合

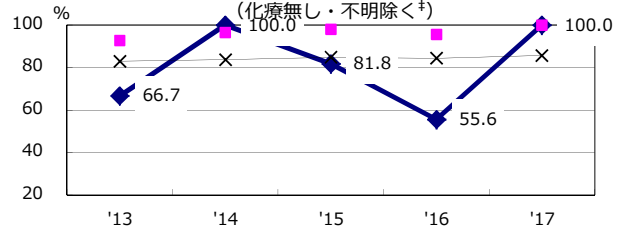


◆ 常陸大宮保健所 ■ 最良県市 × 全国

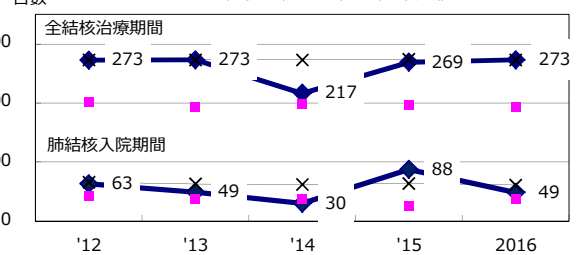
結核罹患率、塗抹陽性罹患率の推移



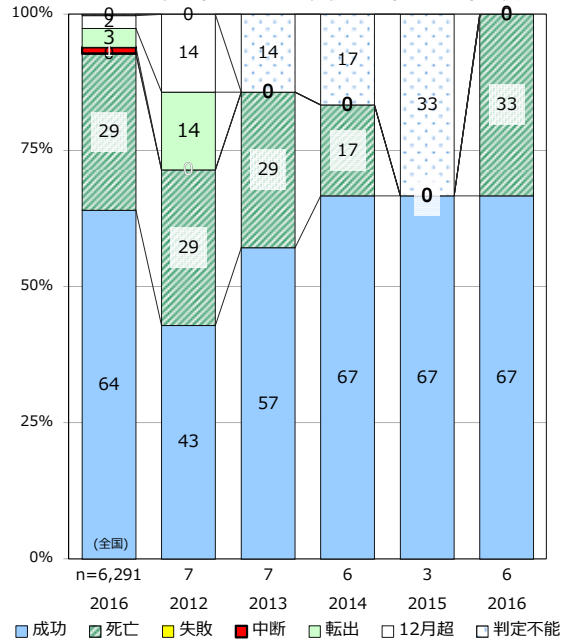
新登録80歳未満全結核中PZAを加えた4剤処方割合 (治療無し・不明除く†)



前年登録者の全結核治療期間中央値と肺結核入院期間中央値



前年登録喀痰塗抹陽性初回治療者の治療成績

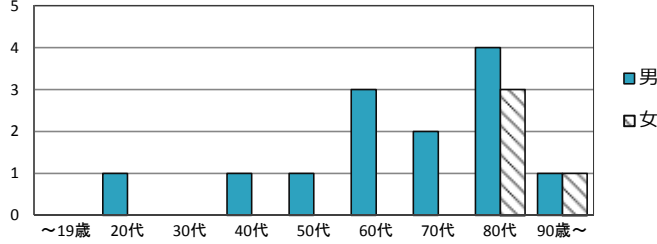


† 発見の遅れ情報不明 (%) † 治療無し・不明 (%)

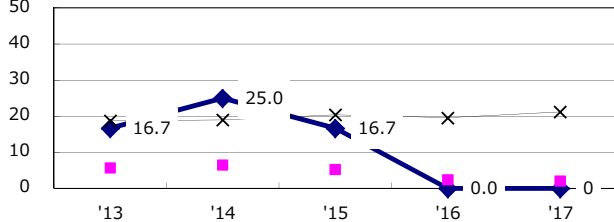
2017年 疫学統計			
人口	252,684	人	(全国)
新登録中外国人	2	名	11.8% (9.1%)
新登録中ホームレス経験あり	0	名	0.0% (0.9%)
新登録30-59歳男中無職かつ生保	0	名	0.0% (7.3%)

年次推移(年)	'13	'14	'15	'16	'17
新登録数	17	16	11	24	17
人口10万対率	6.5	6.2	4.3	9.4	6.7
新登録肺結核喀痰塗抹陽性数	3	7	3	7	7
人口10万対率	1.1	2.7	1.2	2.7	2.8
潜在性結核感染症	10	4	4	7	7
人口10万対率	3.8	1.5	1.6	2.7	2.8

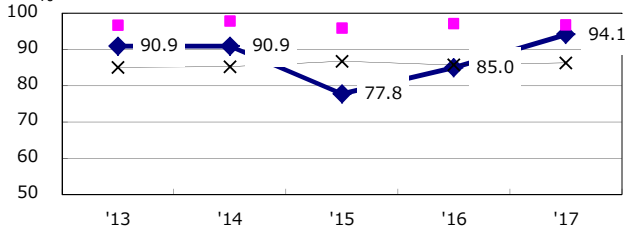
新登録者の性・年齢分布, 2017年



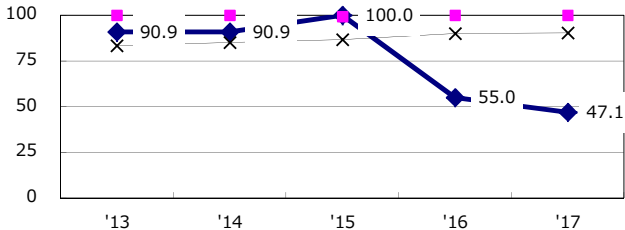
新登録有症状肺結核中発見の遅れ3か月以上割合 (情報不明除く†)



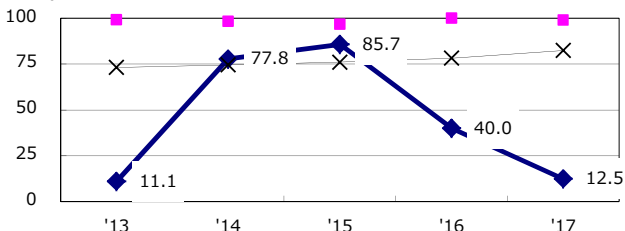
新登録肺結核中菌陽性割合



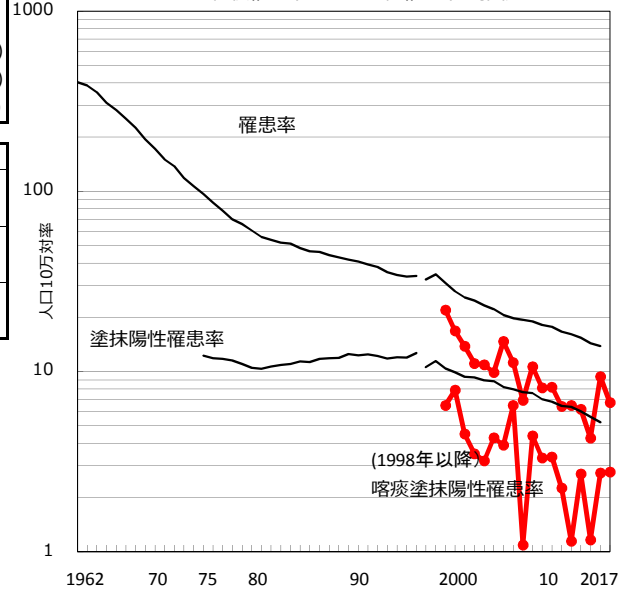
新登録肺結核中培養検査結果把握割合



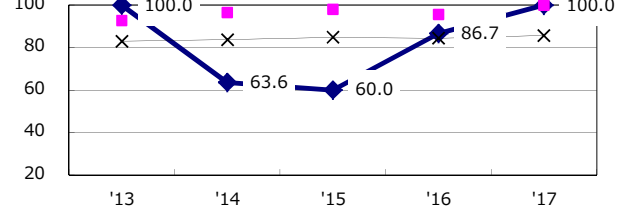
新登録肺結核培養陽性中薬剤感受性結果入力割合



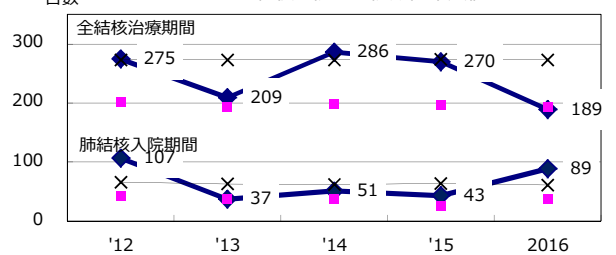
結核罹患率、塗抹陽性罹患率の推移



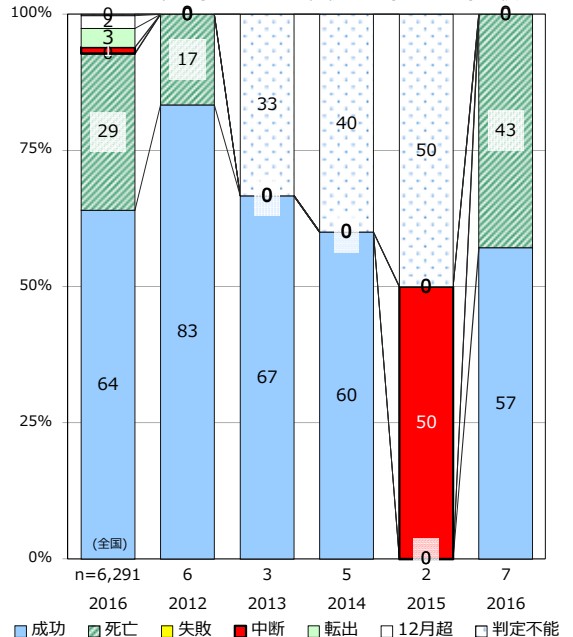
新登録80歳未満全結核中PZAを加えた4剤処方割合 (治療無し・不明除く†)



前年登録者の全結核治療期間中央値と肺結核入院期間中央値



前年登録喀痰塗抹陽性初回治療者の治療成績



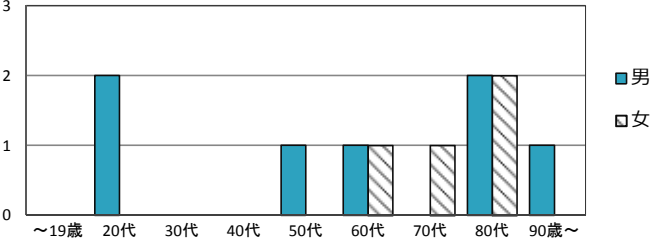
† 発見の遅れ情報不明 (%) '13 25.0 '14 50.0 '15 0.0 '16 78.6 '17 100.0

‡ 治療無し・不明 (%) '13 7.7 '14 8.3 '15 0.0 '16 6.3 '17 0.0

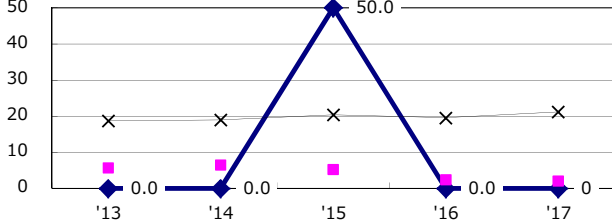
2017年 疫学統計				
人口	85,579	人		(全国)
新登録中外国人	2	名	18.2%	(9.1%)
新登録中ホームレス経験あり	0	名	0.0%	(0.9%)
新登録30-59歳男中無職かつ生保	0	名	0.0%	(7.3%)

年次推移(年)	'13	'14	'15	'16	'17
新登録数	7	8	7	9	11
人口10万対率	8.3	9.6	8.4	10.6	12.9
新登録肺結核喀痰塗抹陽性数	6	7	2	5	4
人口10万対率	7.1	8.4	2.4	5.9	4.7
潜在性結核感染症	1	4	0	4	5
人口10万対率	1.2	4.8	0.0	4.7	5.8

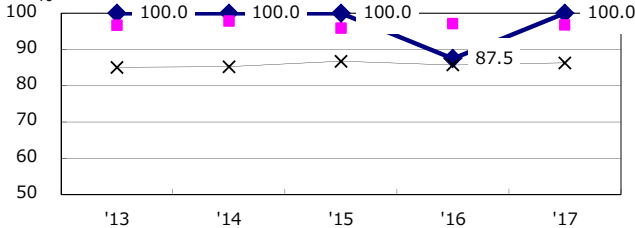
新登録者の性・年齢分布, 2017年



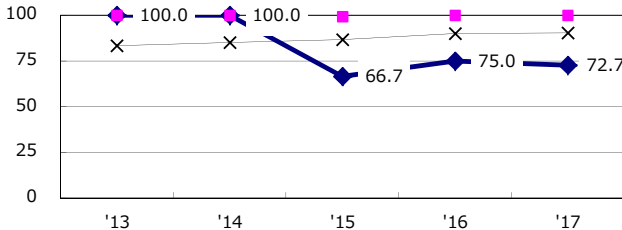
新登録有症状肺結核中発見の遅れ3か月以上割合 (情報不明除く†)



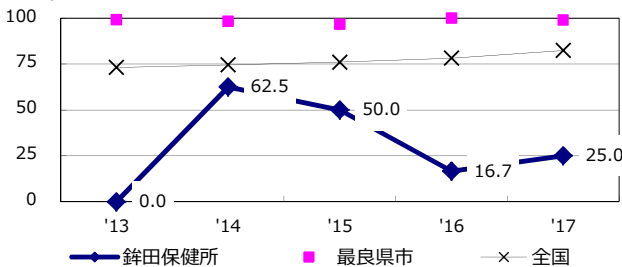
新登録肺結核中菌陽性割合



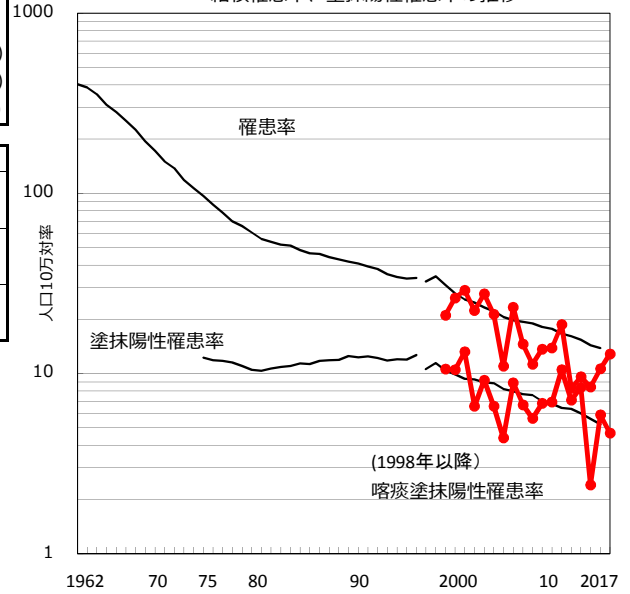
新登録肺結核中培養検査結果把握割合



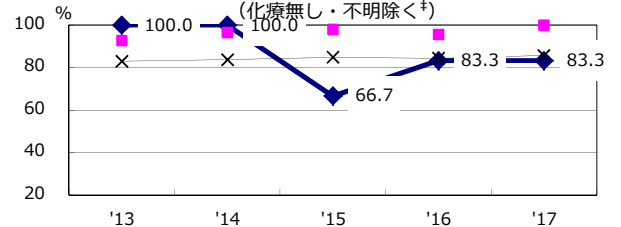
新登録肺結核培養陽性中薬剤感受性結果入力割合



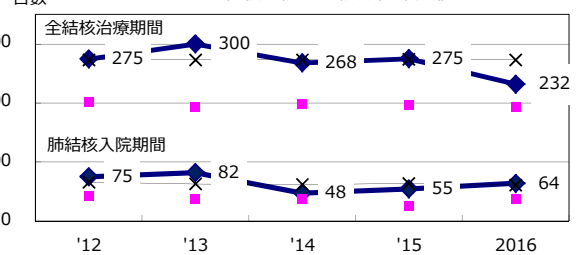
結核罹患率、塗抹陽性罹患率の推移



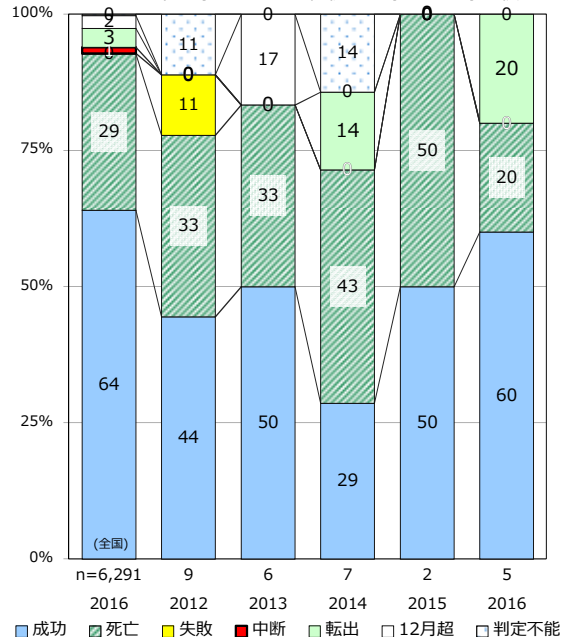
新登録80歳未満全結核中PZAを加えた4剤処方割合 (化療無し・不明除く†)



前年登録者の全結核治療期間中央値と肺結核入院期間中央値



前年登録喀痰塗抹陽性初回治療者の治療成績



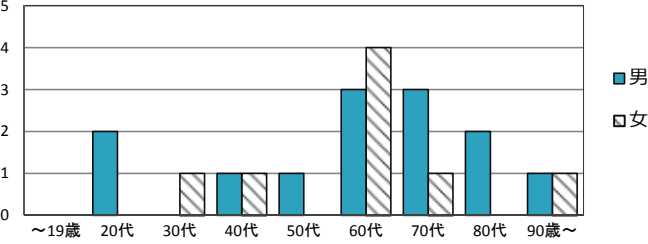
† 発見の遅れ情報不明 (%) '13 33.3 '14 16.7 '15 33.3 '16 37.5 '17 100.0

‡ 化療無し・不明 (%) '13 20.0 '14 0.0 '15 0.0 '16 0.0 '17 0.0

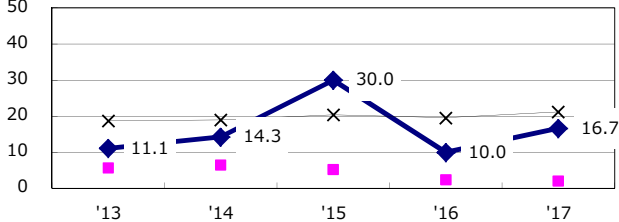
2017年 疫学統計			
人口	191,775 人		(全国)
新登録中外国人	2 名	9.5%	(9.1%)
新登録中ホームレス経験あり	1 名	4.8%	(0.9%)
新登録30-59歳男中無職かつ生保	0 名	0.0%	(7.3%)

年次推移(年)	'13	'14	'15	'16	'17
新登録数	29	23	29	27	21
人口10万対率	15.2	12.1	15.1	14.1	11.0
新登録肺結核喀痰塗抹陽性数	14	9	12	7	12
人口10万対率	7.4	4.7	6.3	3.7	6.3
潜在性結核感染症	5	9	10	23	14
人口10万対率	2.6	4.7	5.2	12.0	7.3

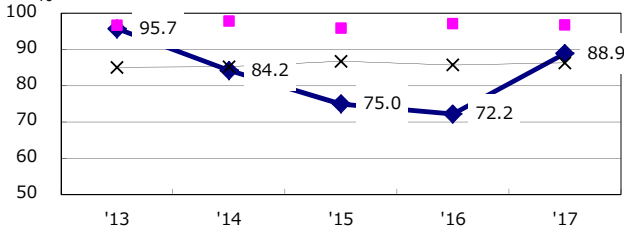
新登録者の性・年齢分布, 2017年



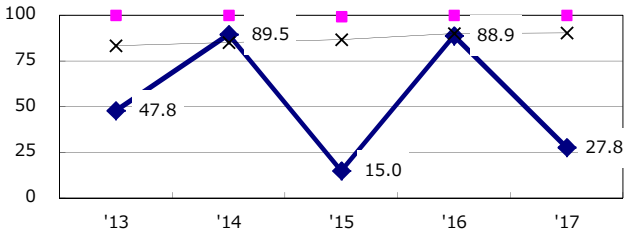
新登録有症状肺結核中発見の遅れ3か月以上割合 (情報不明除く†)



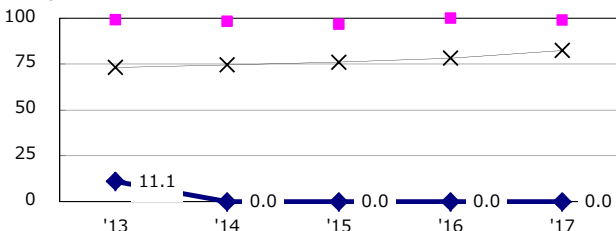
新登録肺結核中菌陽性割合



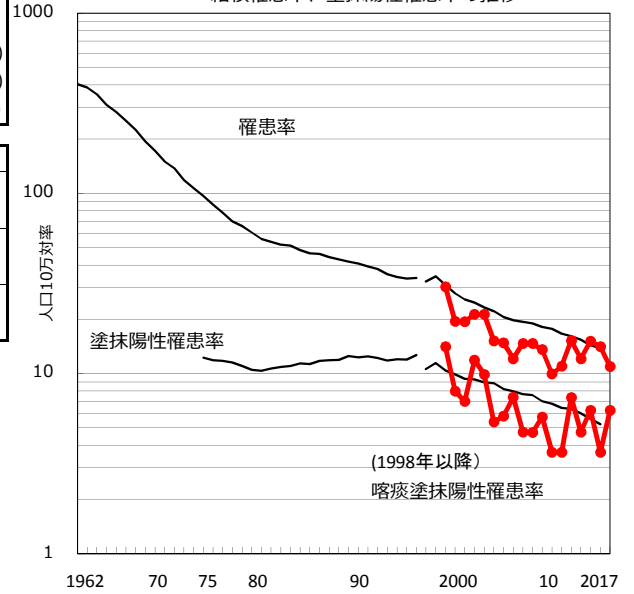
新登録肺結核中培養検査結果把握割合



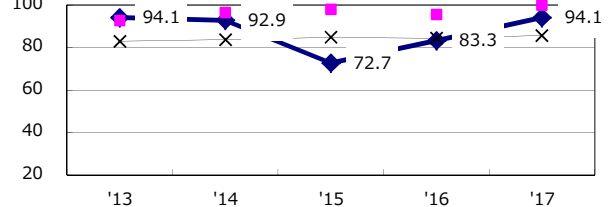
新登録肺結核培養陽性中薬剤感受性結果入力割合



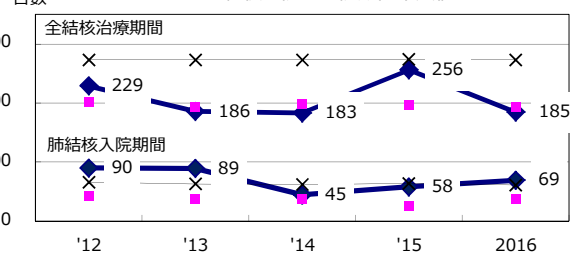
結核罹患率、塗抹陽性罹患率の推移



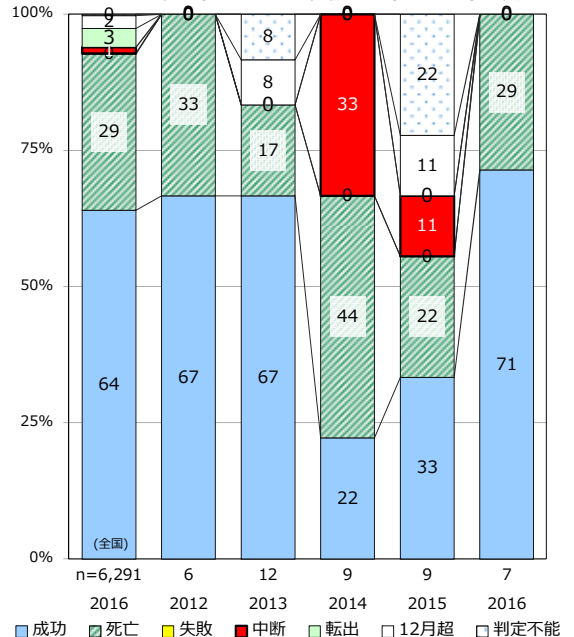
新登録80歳未満全結核中PZAを加えた4剤処方割合 (化療無し・不明除く†)



前年登録者の全結核治療期間中央値と肺結核退院者入院期間中央値



前年登録喀痰塗抹陽性初回治療者の治療成績

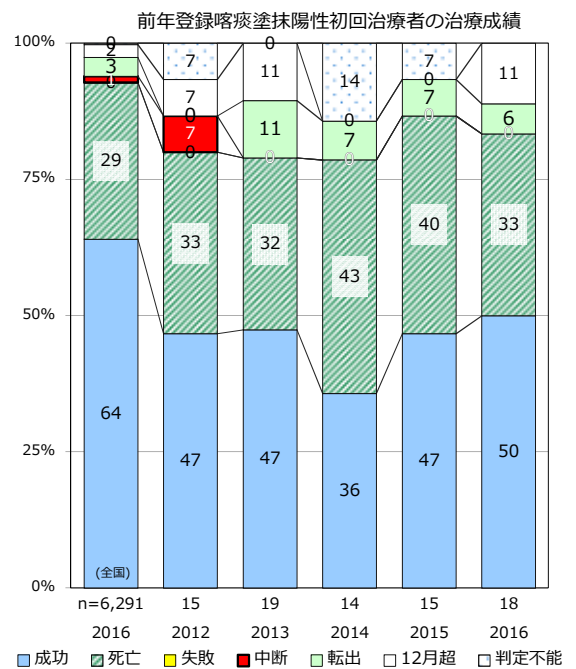
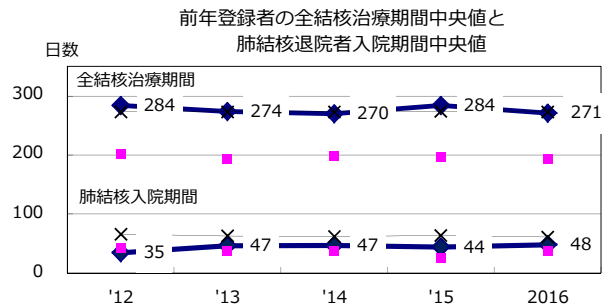
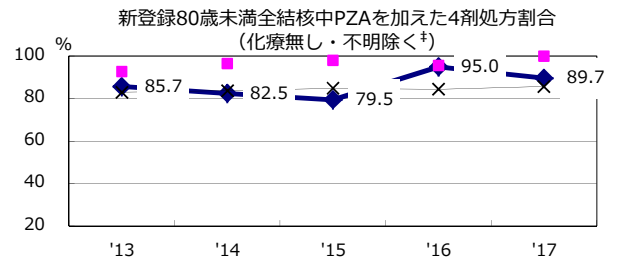
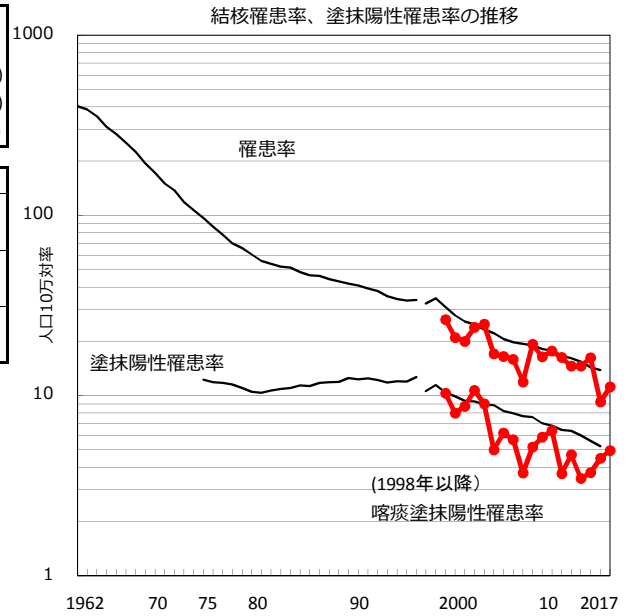
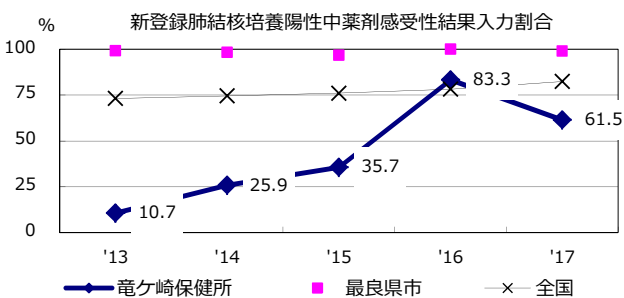
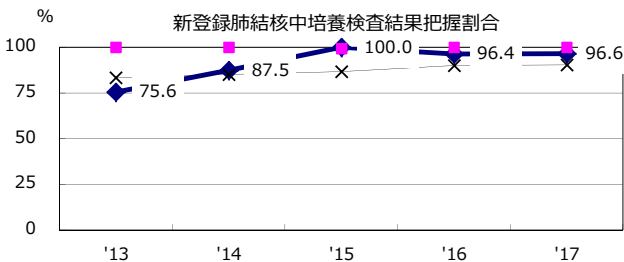
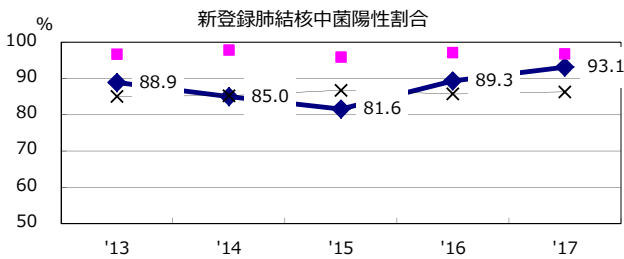
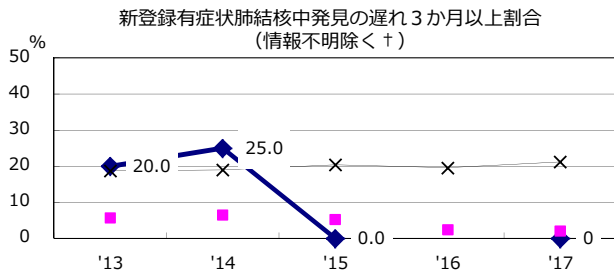
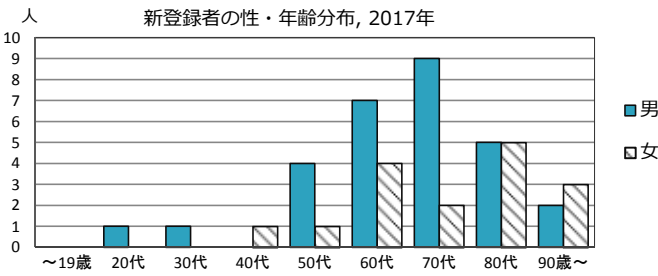


† 発見の遅れ情報不明 (%) '13 50.0 '14 12.5 '15 41.2 '16 28.6 '17 57.1

‡ 化療無し・不明 (%) '13 0.0 '14 0.0 '15 0.0 '16 0.0 '17 0.0

2017年 疫学統計			
人口	403,294 人		(全国)
新登録中外国人	3 名	6.7%	(9.1%)
新登録中ホームレス経験あり	2 名	4.4%	(0.9%)
新登録30-59歳男中無職かつ生保	1 名	20.0%	(7.3%)

年次推移(年)	'13	'14	'15	'16	'17
新登録数	59	59	65	37	45
人口10万対率	14.6	14.6	16.2	9.2	11.2
新登録肺結核喀痰塗抹陽性数	19	14	15	18	20
人口10万対率	4.7	3.5	3.7	4.5	5.0
潜在性結核感染症	15	29	23	8	15
人口10万対率	3.7	7.2	5.7	2.0	3.7



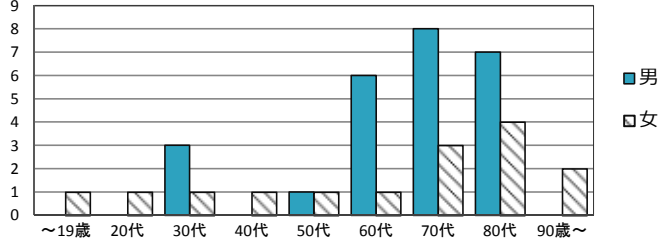
† 発見の遅れ情報不明 (%) '13 82.8 '14 81.8 '15 84.6 '16 100.0 '17 47.6

‡ 治療無・不明 (%) '13 0.0 '14 0.0 '15 0.0 '16 0.0 '17 3.3

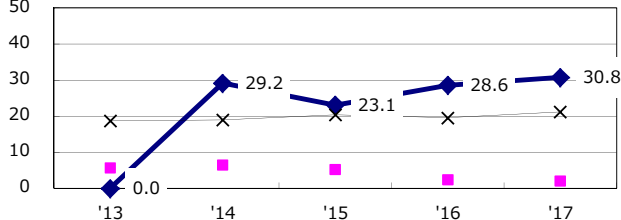
2017年 疫学統計				
人口	318,764	人		(全国)
新登録中外国人	4	名	10.0%	(9.1%)
新登録中ホームレス経験あり	1	名	2.5%	(0.9%)
新登録30-59歳男中無職かつ生保	0	名	0.0%	(7.3%)

年次推移(年)	'13	'14	'15	'16	'17
新登録数	45	53	43	45	40
人口10万対率	13.8	16.3	13.3	14.1	12.5
新登録肺結核喀痰塗抹陽性数	17	16	12	17	21
人口10万対率	5.2	4.9	3.7	5.3	6.6
潜在性結核感染症	19	11	23	40	20
人口10万対率	5.8	3.4	7.1	12.5	6.3

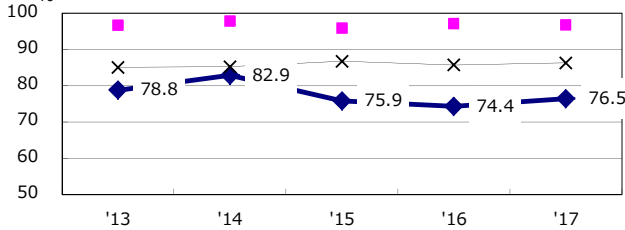
新登録者の性・年齢分布, 2017年



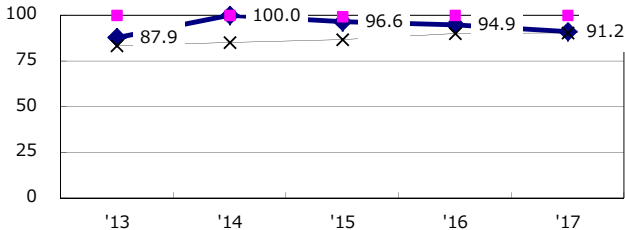
新登録有症状肺結核中発見の遅れ3か月以上割合 (情報不明除く†)



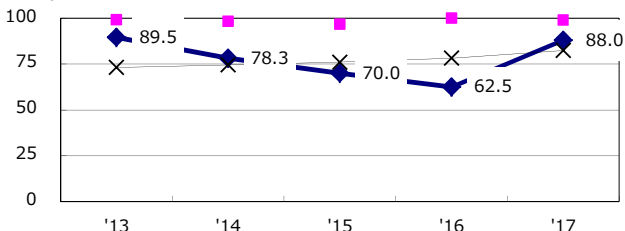
新登録肺結核中菌陽性割合



新登録肺結核中培養検査結果把握割合



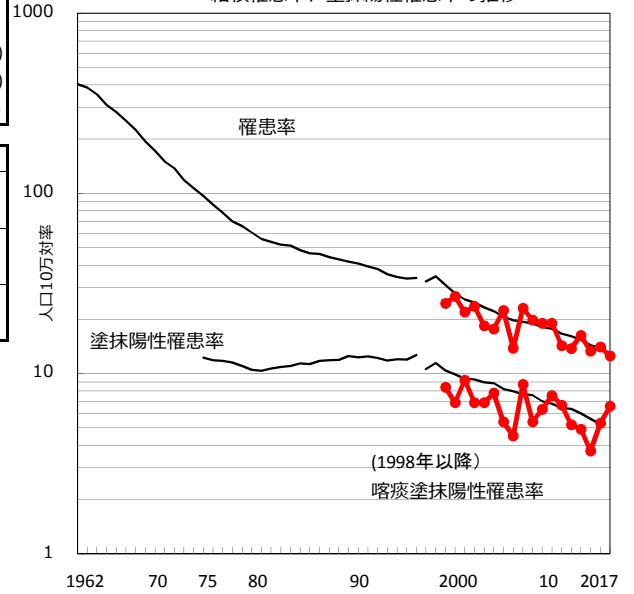
新登録肺結核培養陽性中薬剤感受性結果入力割合



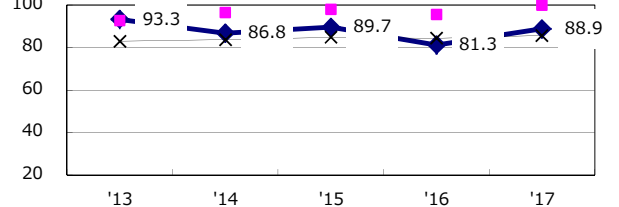
◆ 土浦保健所 ■ 最良県市 × 全国

† 発見の遅れ情報不明 (%) '13 38.1 '14 0.0 '15 38.1 '16 46.2 '17 43.5

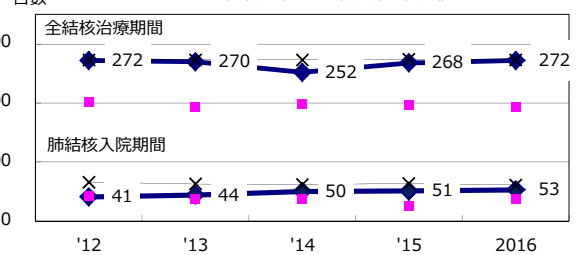
結核罹患率、塗抹陽性罹患率の推移



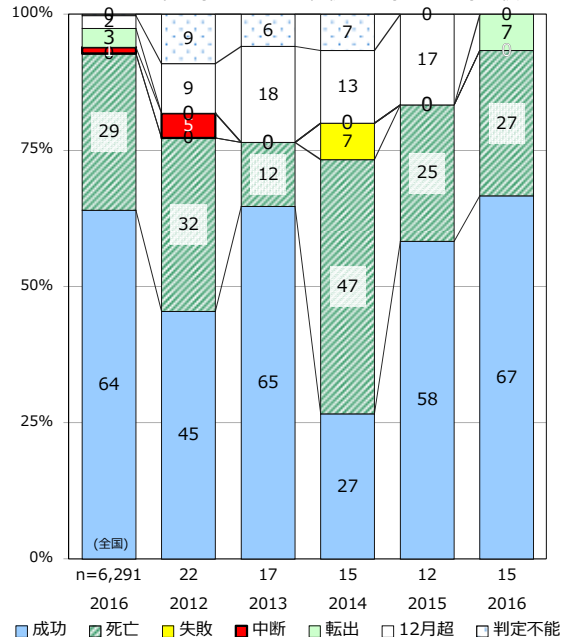
新登録80歳未満全結核中PZAを加えた4剤処方割合 (治療無し・不明除く†)



前年登録者の全結核治療期間中央値と肺結核入院期間中央値



前年登録喀痰塗抹陽性初回治療者の治療成績

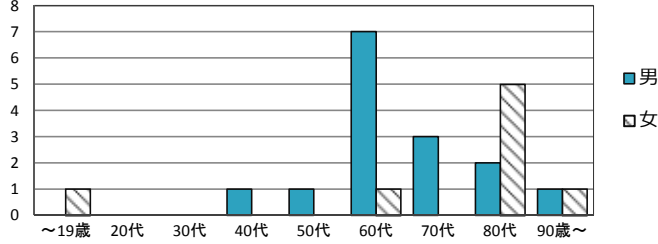


‡ 治療無し・不明 (%) '13 0.0 '14 0.0 '15 0.0 '16 0.0 '17 0.0

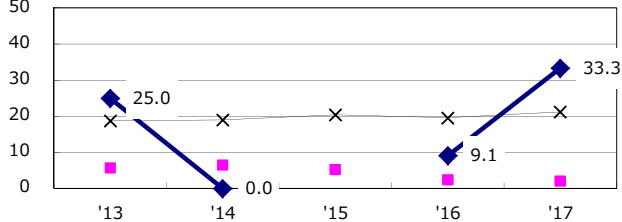
2017年 疫学統計			
人口	195,572	人	(全国)
新登録中外国人	2	名	8.7% (9.1%)
新登録中ホームレス経験あり	0	名	0.0% (0.9%)
新登録30-59歳男中無職かつ生保	0	名	0.0% (7.3%)

年次推移(年)	'13	'14	'15	'16	'17
新登録数	26	30	18	22	23
人口10万対率	12.8	15.0	9.0	11.3	11.8
新登録肺結核喀痰塗抹陽性数	8	11	5	7	4
人口10万対率	3.9	5.5	2.5	3.6	2.0
潜在性結核感染症	13	12	8	12	10
人口10万対率	6.4	6.0	4.0	6.1	5.1

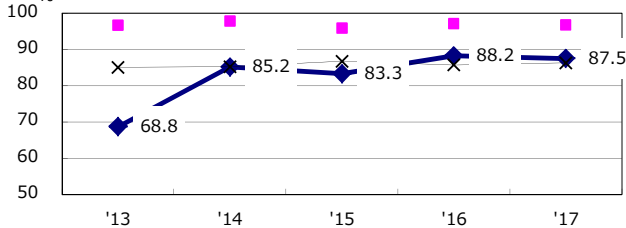
新登録者の性・年齢分布, 2017年



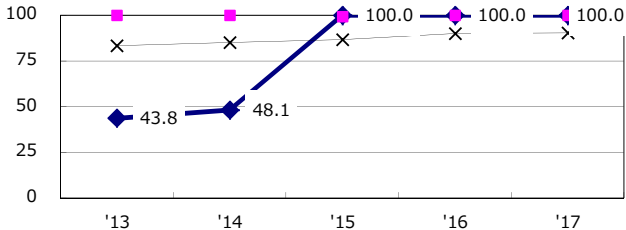
新登録有症状肺結核中発見の遅れ3か月以上割合 (情報不明除く†)



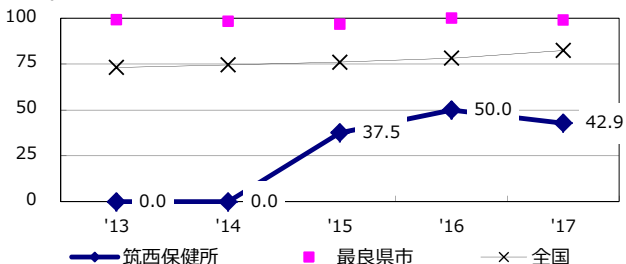
新登録肺結核中菌陽性割合



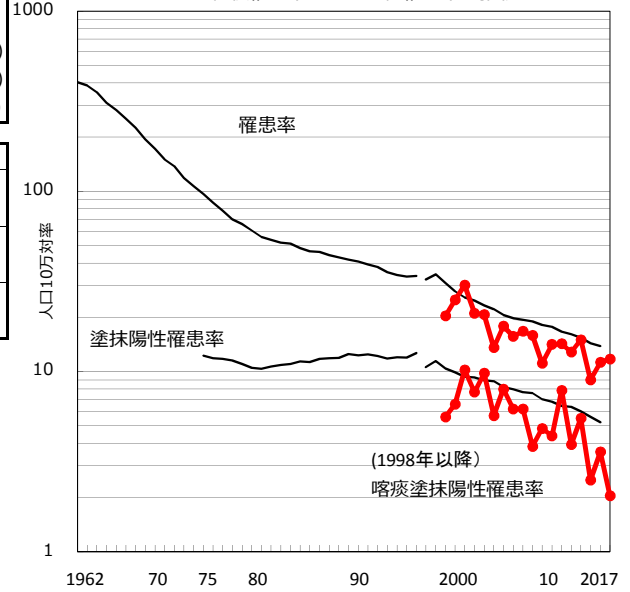
新登録肺結核中培養検査結果把握割合



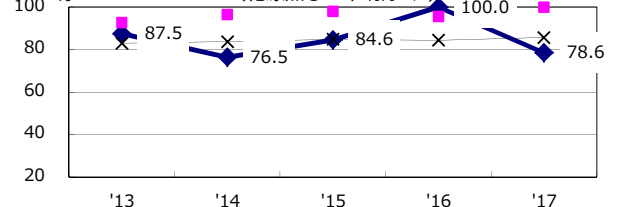
新登録肺結核培養陽性中薬剤感受性結果入力割合



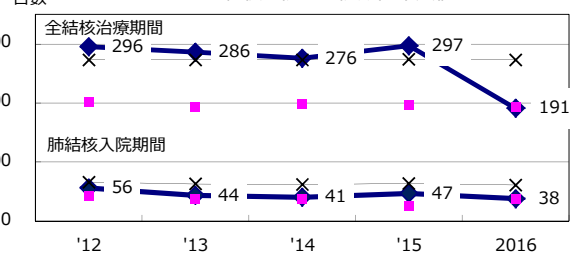
結核罹患率、塗抹陽性罹患率の推移



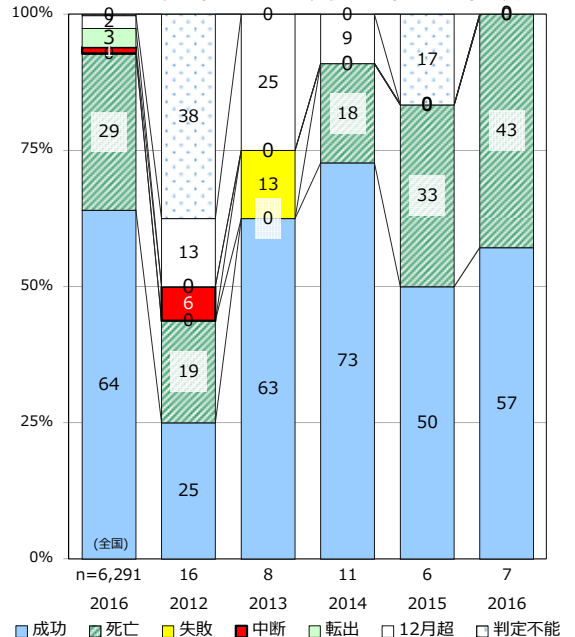
新登録80歳未満全結核中PZAを加えた4剤処方割合 (化療無し・不明除く†)



前年登録者の全結核治療期間中央値と肺結核入院期間中央値



前年登録喀痰塗抹陽性初回治療者の治療成績



† 発見の遅れ情報不明 (%)

'13 '14 '15 '16 '17

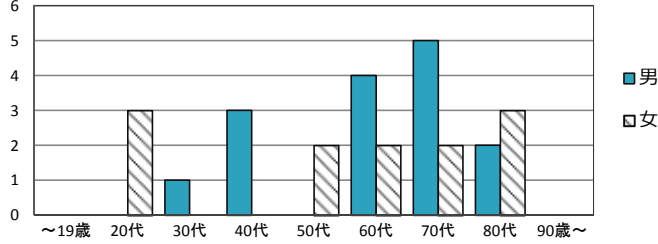
‡ 化療無し・不明 (%)

'13 '14 '15 '16 '17

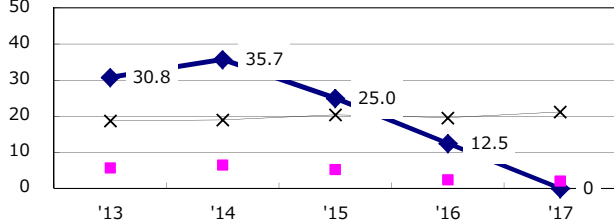
2017年 疫学統計			
人口	178,585	人	(全国)
新登録中外国人	6	名	22.2% (9.1%)
新登録中ホームレス経験あり	1	名	3.7% (0.9%)
新登録30-59歳男中無職かつ生保	0	名	0.0% (7.3%)

年次推移(年)	'13	'14	'15	'16	'17
新登録数	32	31	27	26	27
人口10万対率	17.3	16.9	14.9	14.5	15.1
新登録肺結核喀痰塗抹陽性数	15	10	10	3	11
人口10万対率	8.1	5.4	5.5	1.7	6.2
潜在性結核感染症	12	43	11	13	14
人口10万対率	6.5	23.4	6.1	7.2	7.8

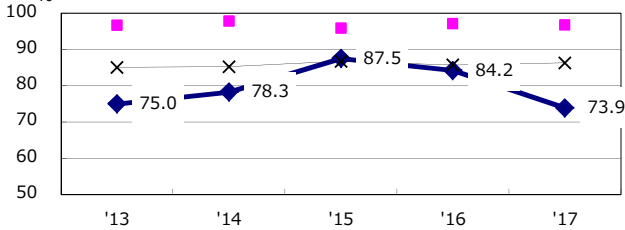
新登録者の性・年齢分布, 2017年



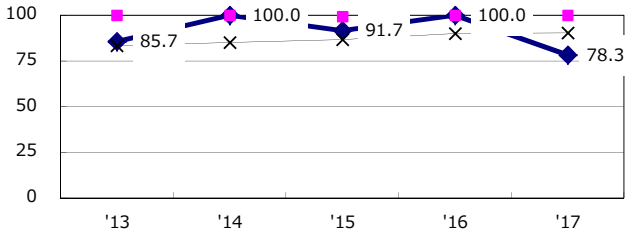
新登録有症状肺結核中発見の遅れ3か月以上割合 (情報不明除く†)



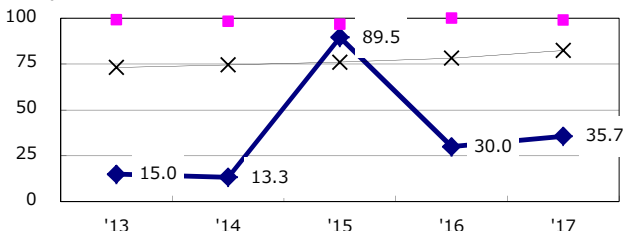
新登録肺結核中菌陽性割合



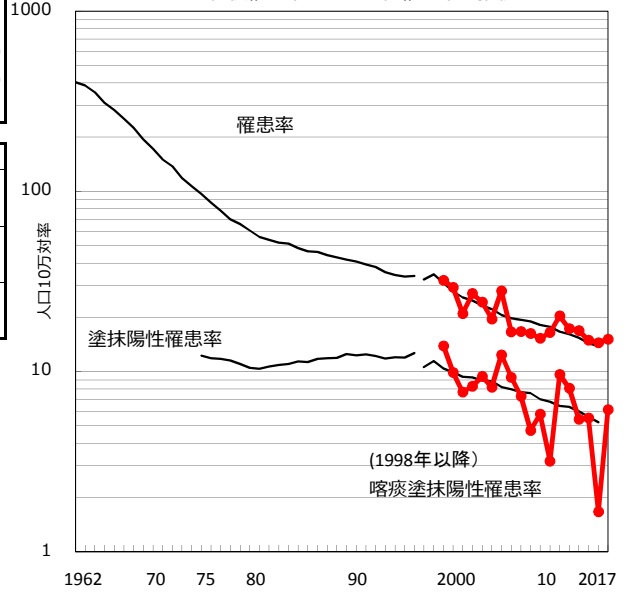
新登録肺結核中培養検査結果把握割合



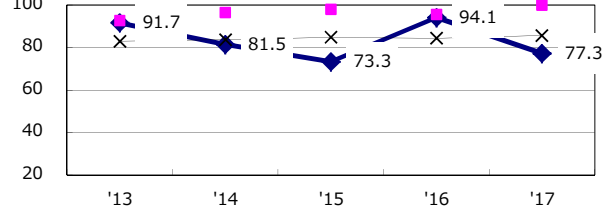
新登録肺結核培養陽性中薬剤感受性結果入力割合



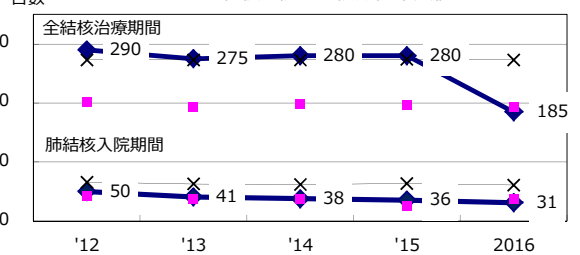
結核罹患率、塗抹陽性罹患率の推移



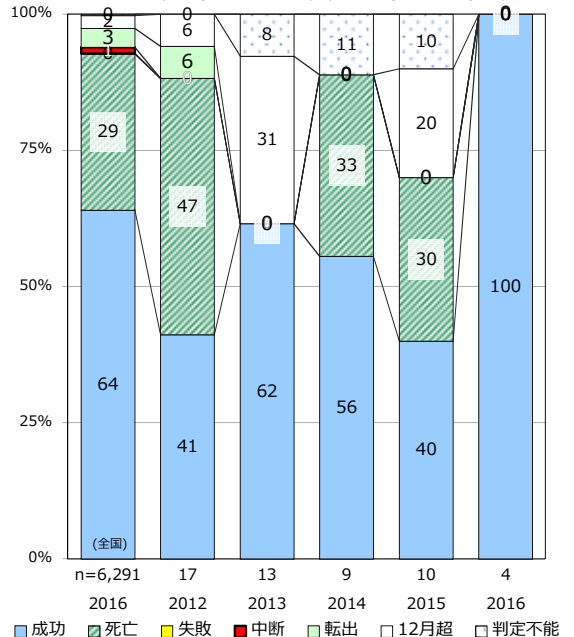
新登録80歳未満全結核中PZAを加えた4剤処方割合 (治療無し・不明除く†)



前年登録者の全結核治療期間中央値と肺結核入院期間中央値



前年登録喀痰塗抹陽性初回治療者の治療成績



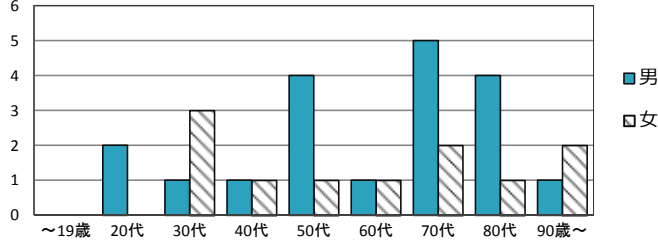
† 発見の遅れ情報不明 (%) '13 31.6 '14 26.3 '15 77.8 '16 20.0 '17 21.4

‡ 治療無し・不明 (%) '13 7.7 '14 0.0 '15 11.8 '16 5.6 '17 0.0

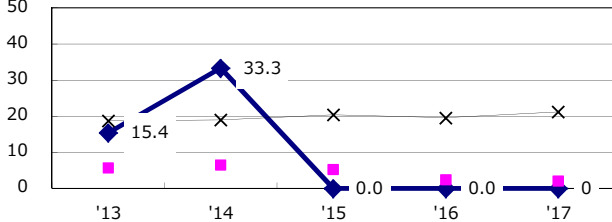
2017年 疫学統計			
人口	173,407	人	(全国)
新登録中外国人	6	名	20.0% (9.1%)
新登録中ホームレス経験あり	0	名	0.0% (0.9%)
新登録30-59歳男中無職かつ生保	0	名	0.0% (7.3%)

年次推移(年)	'13	'14	'15	'16	'17
新登録数	47	46	28	36	30
人口10万対率	26.1	26.3	16.1	20.7	17.3
新登録肺結核喀痰塗抹陽性数	19	17	10	11	17
人口10万対率	10.6	9.7	5.7	6.3	9.8
潜在性結核感染症	7	15	12	17	13
人口10万対率	3.9	8.6	6.9	9.8	7.5

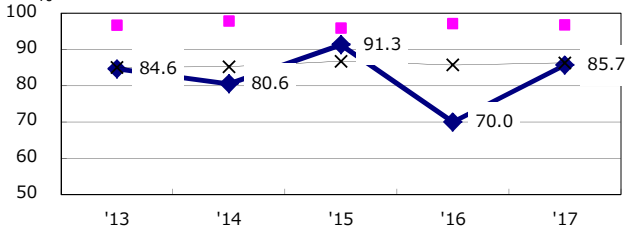
新登録者の性・年齢分布, 2017年



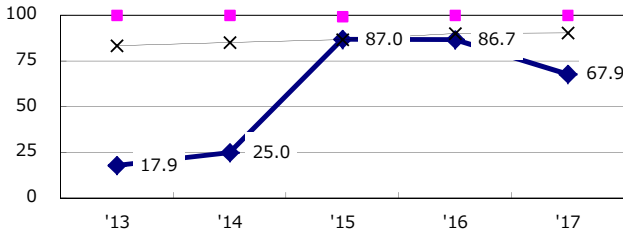
新登録有症状肺結核中発見の遅れ3か月以上割合 (情報不明除く†)



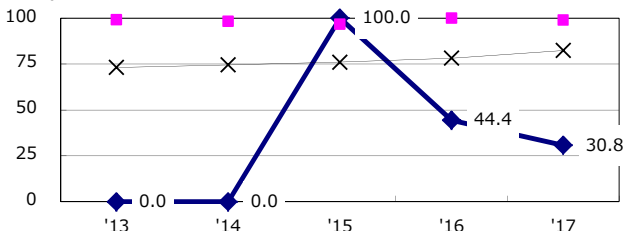
新登録肺結核中菌陽性割合



新登録肺結核中培養検査結果把握割合



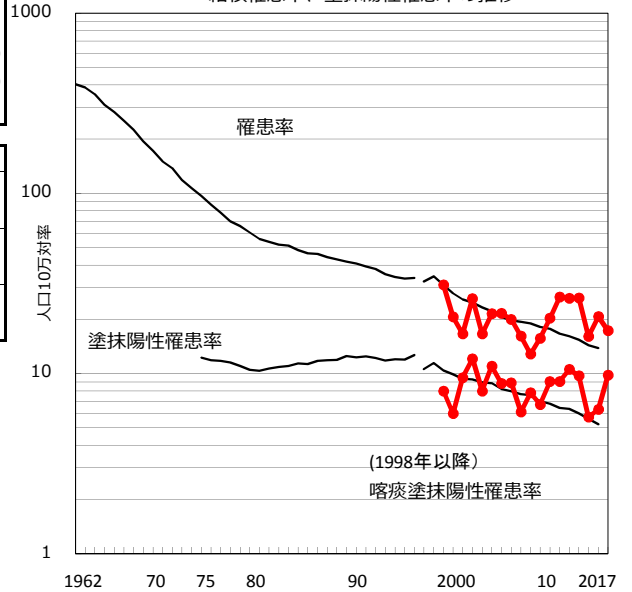
新登録肺結核培養陽性中薬剤感受性結果入力割合



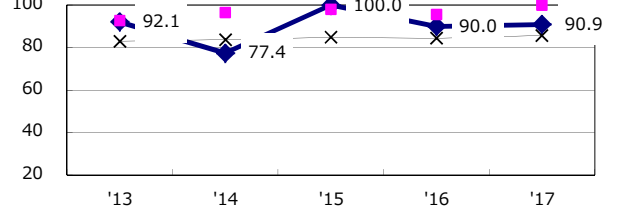
古河保健所 (Blue line with diamonds) 最良県市 (Pink line with squares) 全国 (Grey line with crosses)

† 発見の遅れ情報不明 (%) '13 3.7 '14 77.8 '15 94.7 '16 87.5 '17 100.0

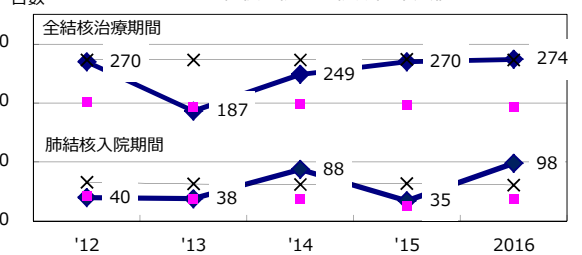
結核罹患率、塗抹陽性罹患率の推移



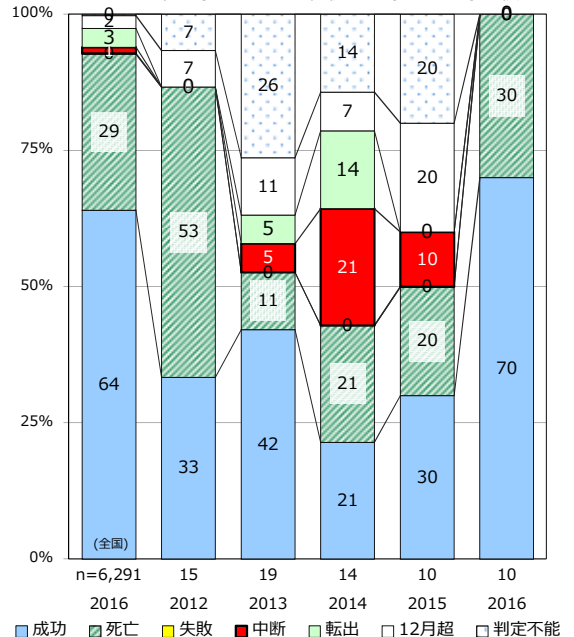
新登録80歳未満全結核中PZAを加えた4剤処方割合 (化療無し・不明除く†)



前年登録者の全結核治療期間中央値と肺結核入院期間中央値



前年登録喀痰塗抹陽性初回治療者の治療成績

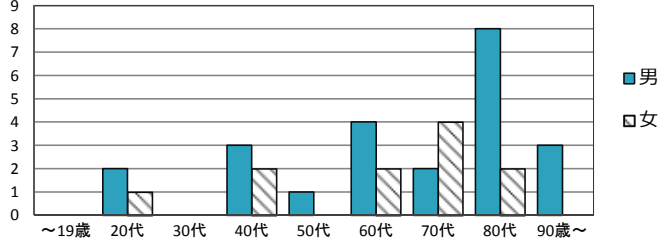


† 化療無し・不明 (%) '13 2.6 '14 3.1 '15 0.0 '16 0.0 '17 0.0

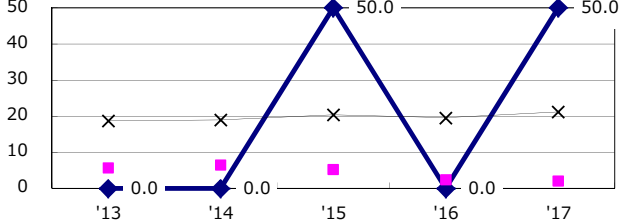
2017年 疫学統計				
人口	282,357	人		(全国)
新登録中外国人	6	名	17.6%	(9.1%)
新登録中ホームレス経験あり	0	名	0.0%	(0.9%)
新登録30-59歳男中無職かつ生保	0	名	0.0%	(7.3%)

年次推移(年)	'13	'14	'15	'16	'17
新登録数	29	45	33	38	34
人口10万対率	10.9	16.6	12.1	13.7	12.0
新登録肺結核喀痰塗抹陽性数	6	13	5	13	8
人口10万対率	2.3	4.8	1.8	4.7	2.8
潜在性結核感染症	13	17	15	18	28
人口10万対率	4.9	6.3	5.5	6.5	9.9

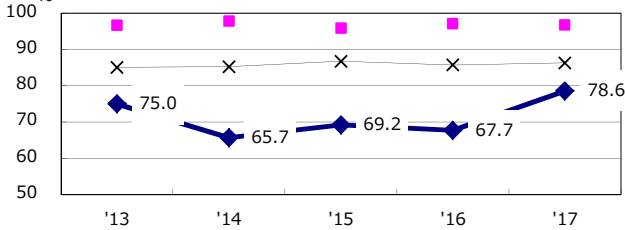
新登録者の性・年齢分布, 2017年



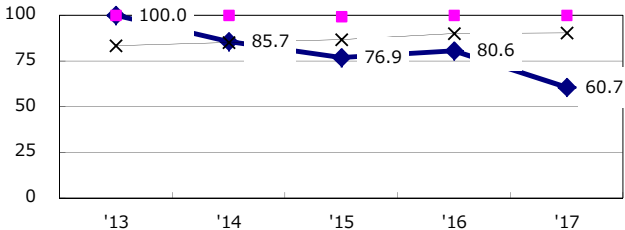
新登録有症状肺結核中発見の遅れ3か月以上割合 (情報不明除く†)



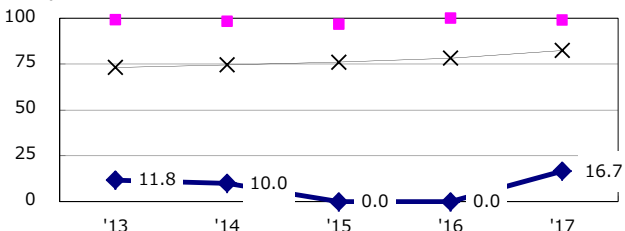
新登録肺結核中菌陽性割合



新登録肺結核中培養検査結果把握割合

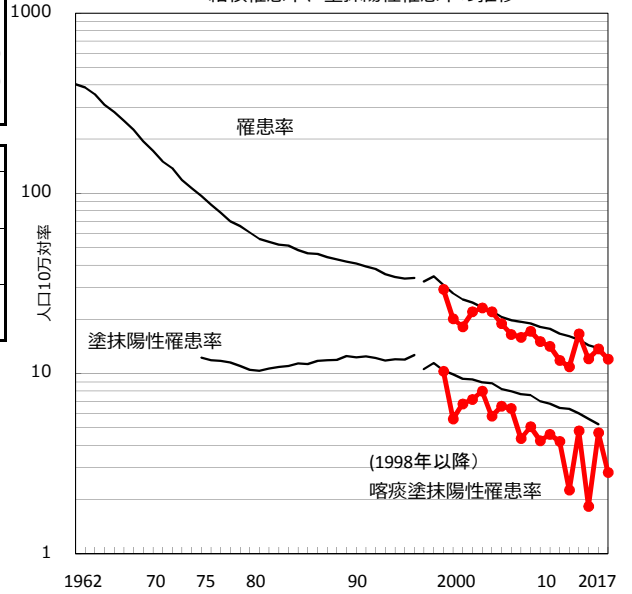


新登録肺結核培養陽性中薬剤感受性結果入力割合

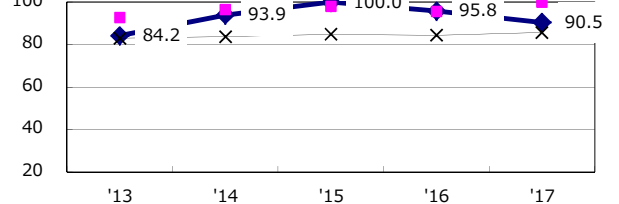


つくば保健所 (青い線) 最良県市 (赤い線) 全国 (黒い線)

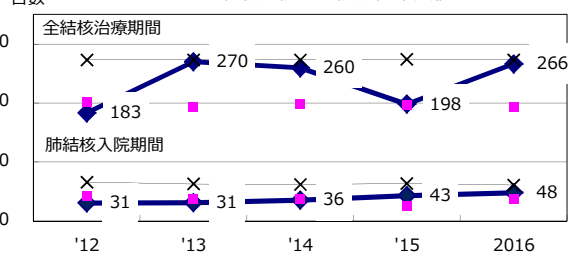
結核罹患率、塗抹陽性罹患率の推移



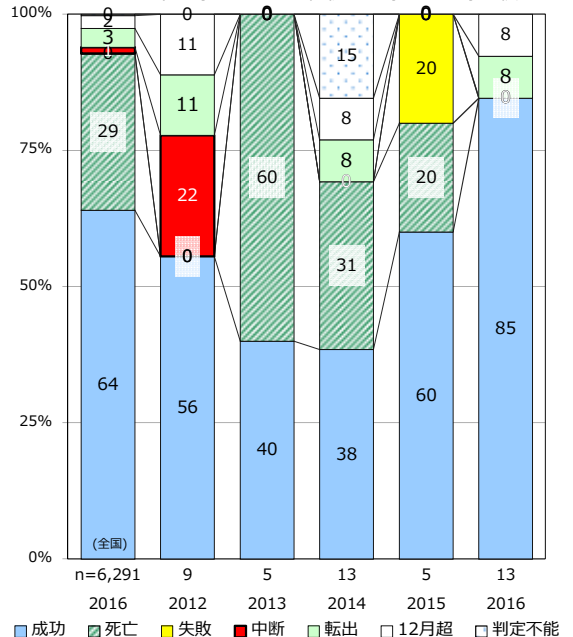
新登録80歳未満全結核中PZAを加えた4剤処方割合 (化療無し・不明除く†)



前年登録者の全結核治療期間中央値と肺結核入院期間中央値



前年登録喀痰塗抹陽性初回治療者の治療成績



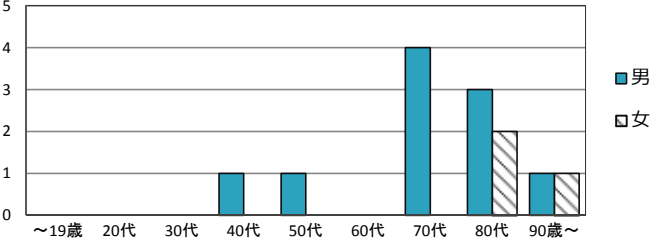
† 発見の遅れ情報不明 (%) '13 100.0 '14 100.0 '15 84.6 '16 76.5 '17 80.0

‡ 化療無し・不明 (%) '13 0.0 '14 0.0 '15 0.0 '16 0.0 '17 0.0

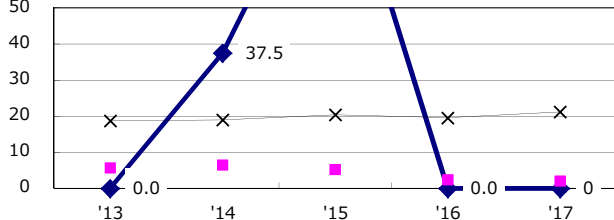
2017年 疫学統計			
人口	193,672	人	(全国)
新登録中外国人	0	名	0.0% (9.1%)
新登録中ホームレス経験あり	0	名	0.0% (0.9%)
新登録30-59歳男中無職かつ生保	0	名	0.0% (7.3%)

年次推移(年)	'13	'14	'15	'16	'17
新登録数	12	13	13	12	13
人口10万対率	6.2	6.7	6.7	6.2	6.7
新登録肺結核喀痰塗抹陽性数	5	5	6	5	5
人口10万対率	2.6	2.6	3.1	2.6	2.6
潜在性結核感染症	6	4	3	0	3
人口10万対率	3.1	2.1	1.6	0.0	1.5

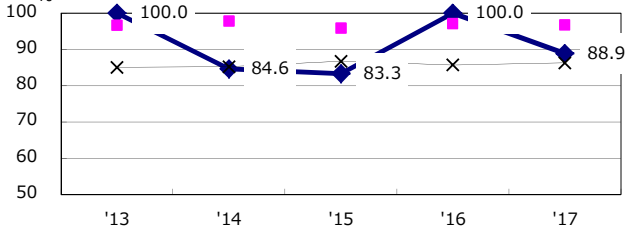
新登録者の性・年齢分布, 2017年



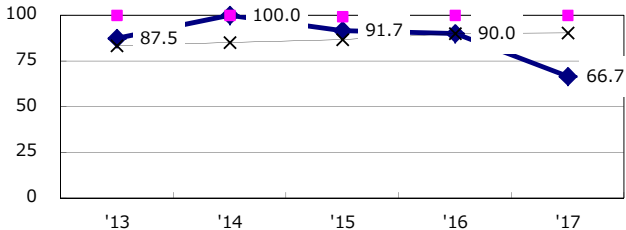
新登録有症状肺結核中発見の遅れ3か月以上割合 (情報不明除く†)



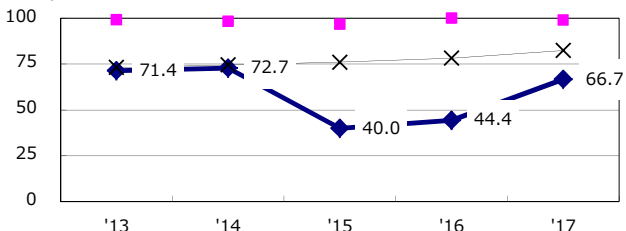
新登録肺結核中菌陽性割合



新登録肺結核中培養検査結果把握割合

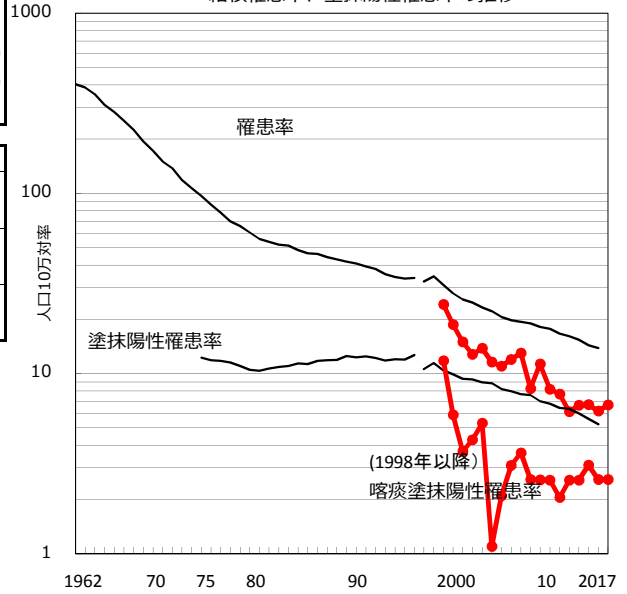


新登録肺結核培養陽性中薬剤感受性結果入力割合

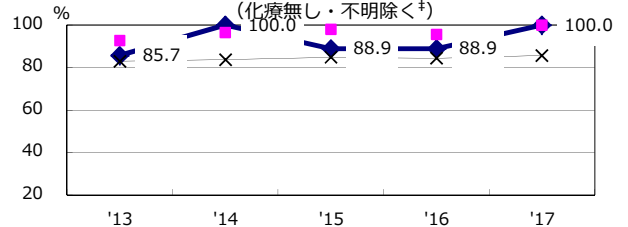


● ひたちなか保健所 ■ 最良県市 × 全国

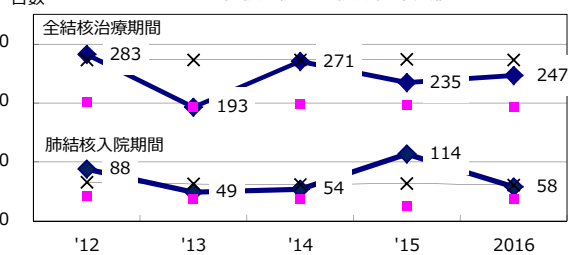
結核罹患率、塗抹陽性罹患率の推移



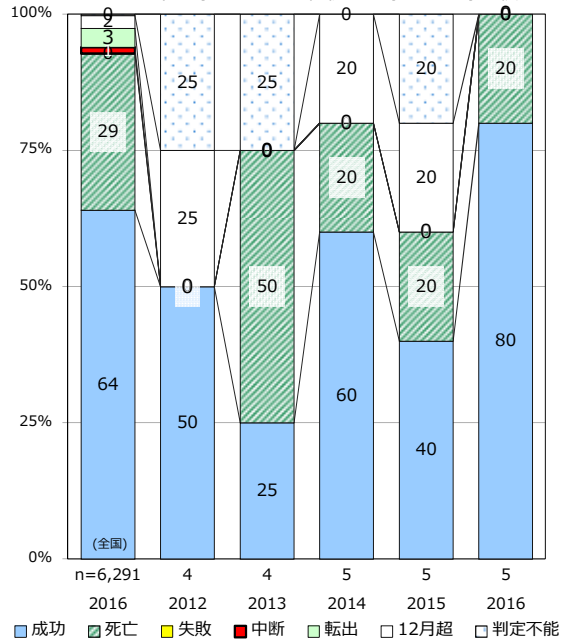
新登録80歳未満全結核中PZAを加えた4剤処方割合 (治療無し・不明除く†)



前年登録者の全結核治療期間中央値と肺結核入院期間中央値



前年登録喀痰塗抹陽性初回治療者の治療成績



† 治療無し・不明 (%) 0.0 0.0 0.0 0.0 0.0

† 発見の遅れ情報不明 (%) '13 37.5 '14 11.1 '15 90.0 '16 57.1 '17 100.0