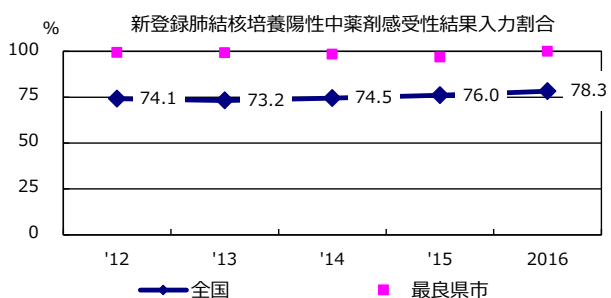
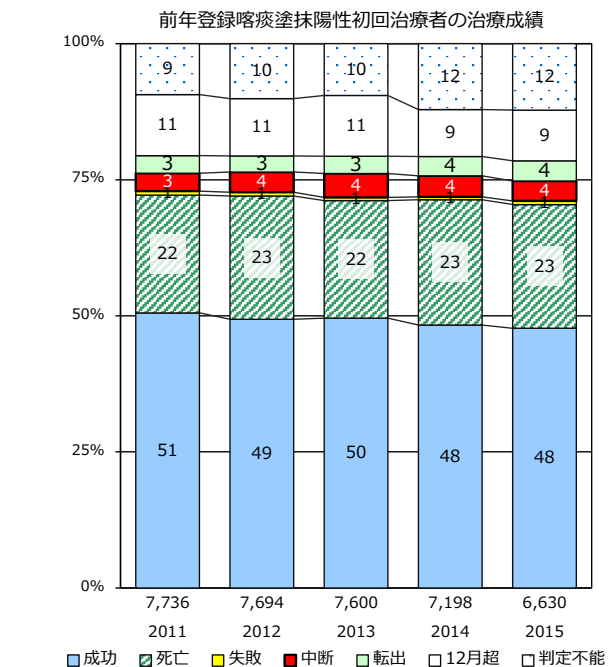
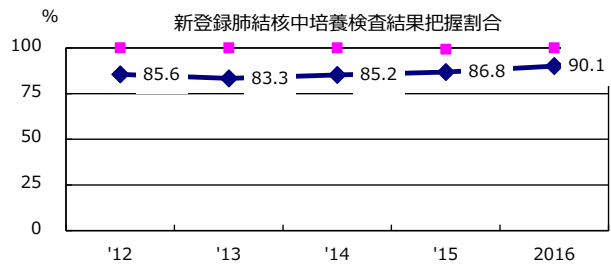
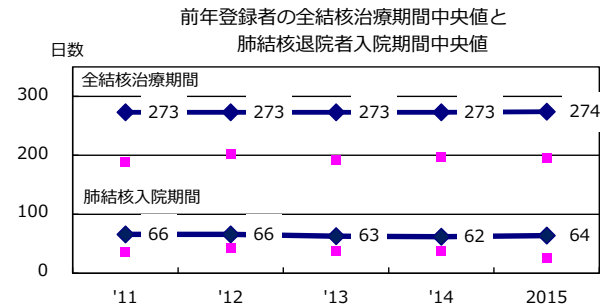
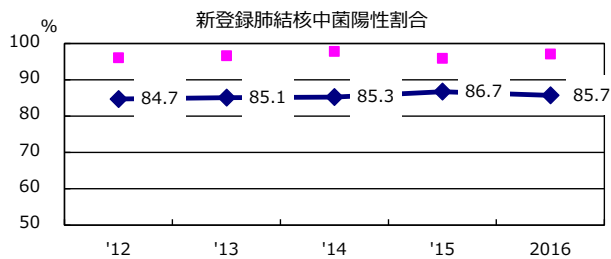
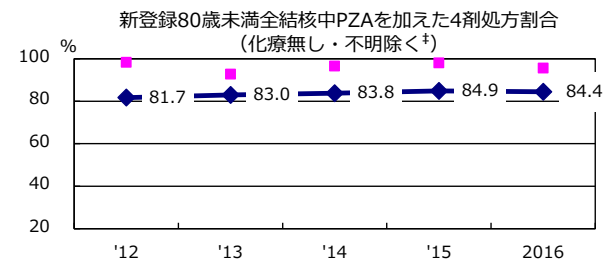
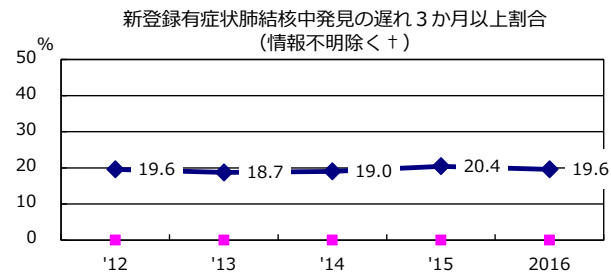
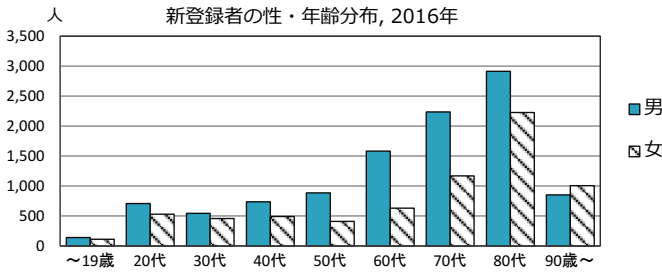
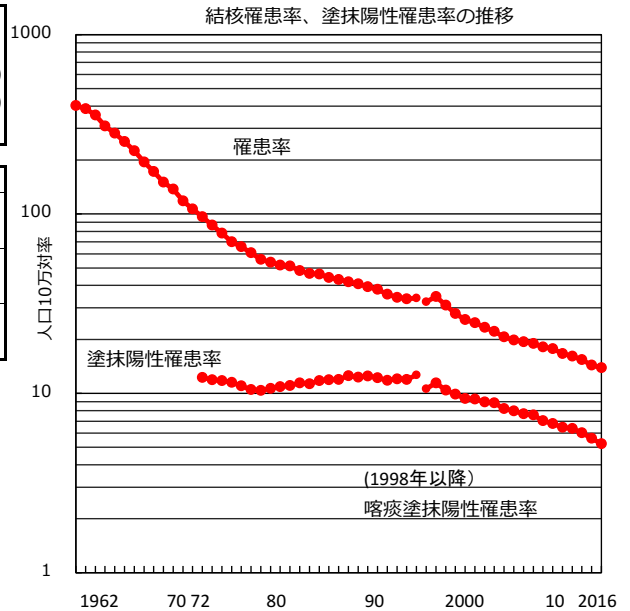


2016年 疫学統計				
人口	126,932,772	人	(全国)	
新登録中外国人	1338	名	(7.6%)	
新登録中ホームレス経験あり	184	名	(1.0%)	
新登録30-59歳男中無職かつ生保	166	名	(7.7%)	

年次推移(年)	'12	'13	'14	'15	2016
新登録数	21,283	20,495	19,615	18,280	17,625
人口10万対率	16.7	16.1	15.4	14.4	13.9
新登録肺結核喀痰塗抹陽性数	8,237	8,119	7,651	7,131	6,642
人口10万対率	6.5	6.4	6.0	5.6	5.2
潜在性結核	8,771	7,147	7,562	6,675	7,477
人口10万対率	6.9	5.6	6.0	5.3	5.9

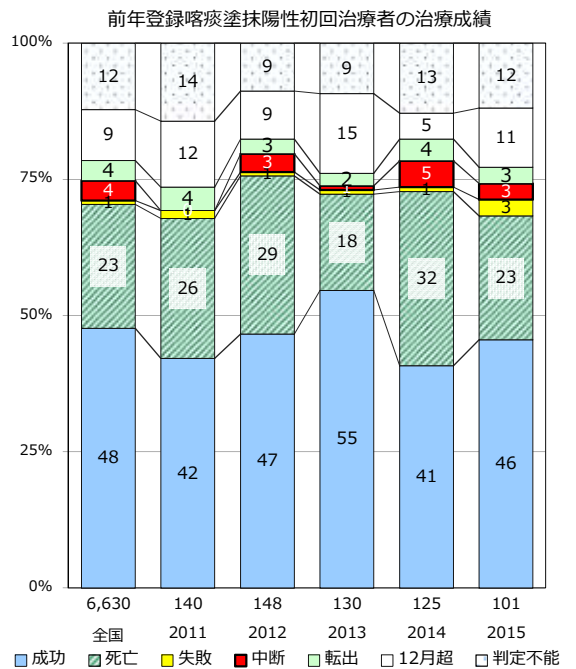
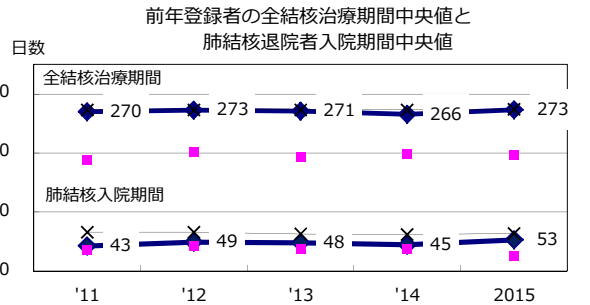
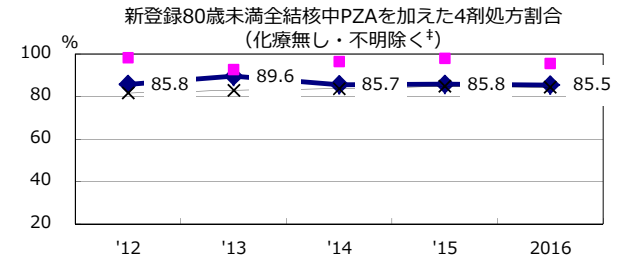
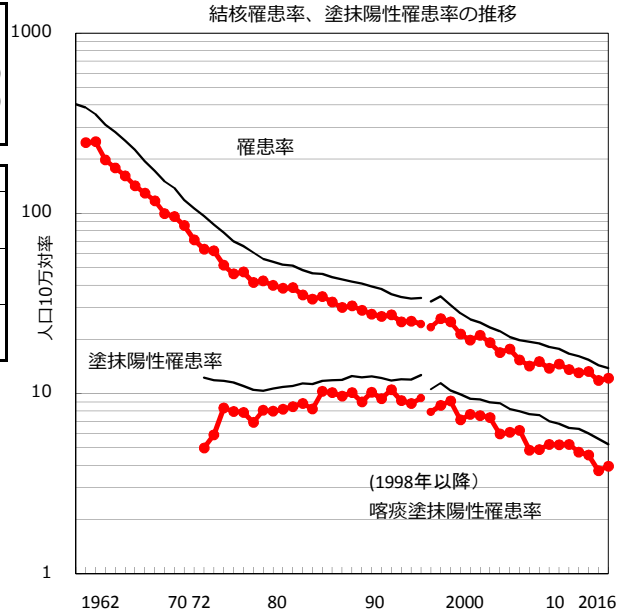
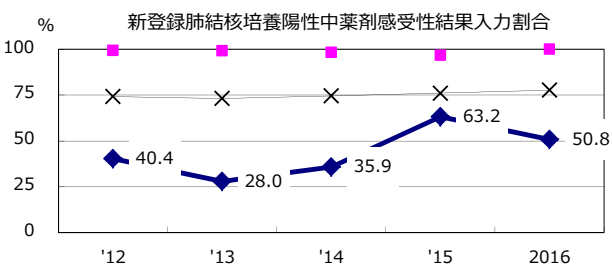
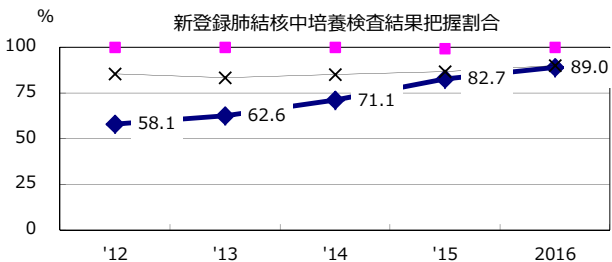
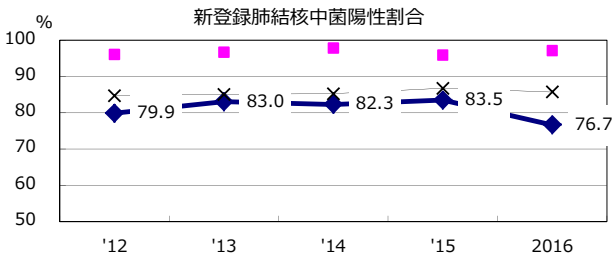
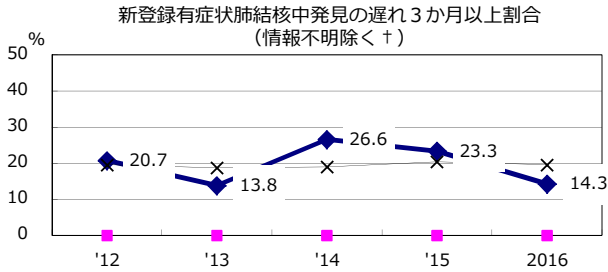
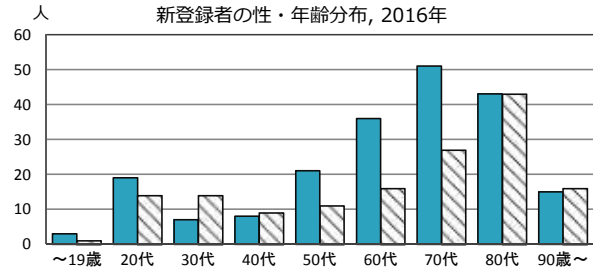


+ 発見の遅れ情報不明(%) '12 '13 '14 '15 2016
32.6 33.7 37.7 36.5 32.9

+ 化療無し・不明(%) '12 '13 '14 '15 2016
2.3 2.6 2.7 2.6 2.5

2016年 疫学統計				
人口	2,904,590	人		(全国)
新登録中外国人	32	名	9.0%	(7.6%)
新登録中ホームレス経験あり	0	名	0.0%	(1.0%)
新登録30-59歳男中無職かつ生保	2	名	5.6%	(7.7%)

年次推移(年)	'12	'13	'14	'15	2016
新登録数	401	382	387	345	354
人口10万対率	13.6	13.0	13.3	11.8	12.2
新登録肺結核喀痰塗抹陽性数	154	139	133	109	115
人口10万対率	5.2	4.7	4.6	3.7	4.0
潜在性結核	207	119	160	128	179
人口10万対率	7.0	4.1	5.5	4.4	6.2

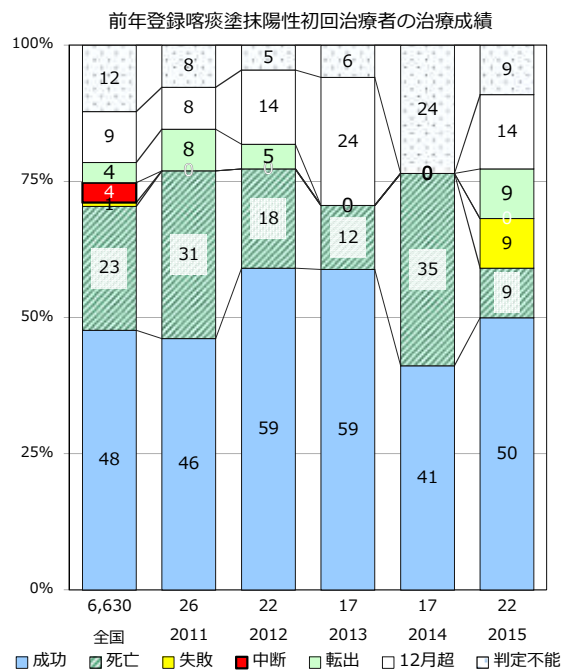
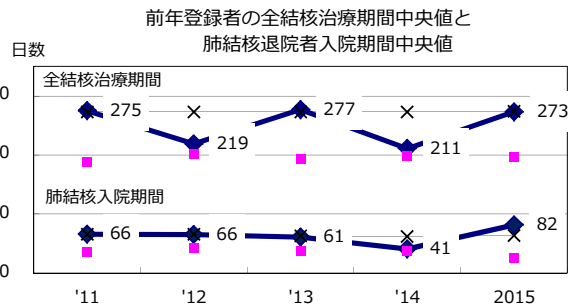
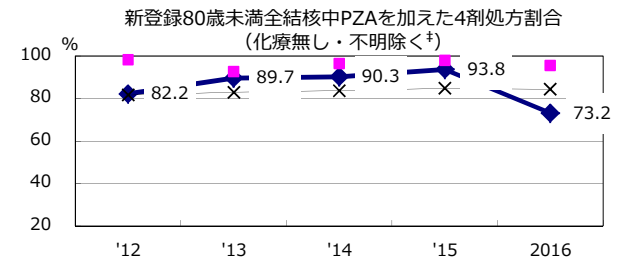
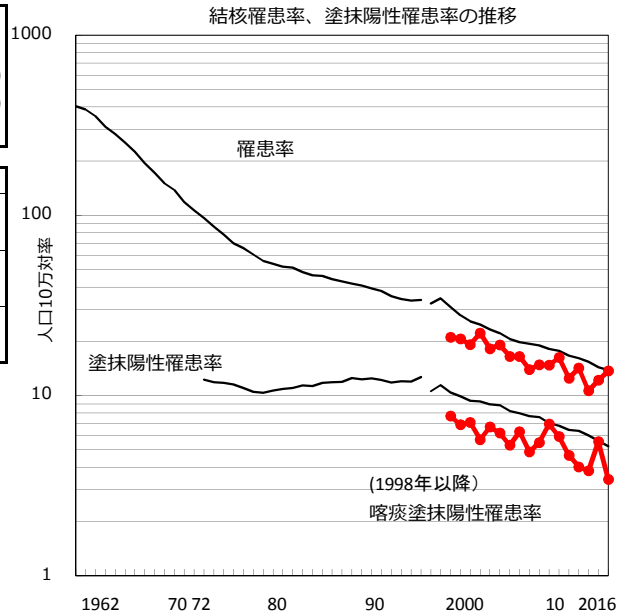
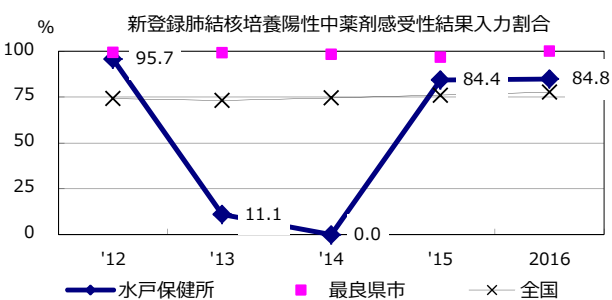
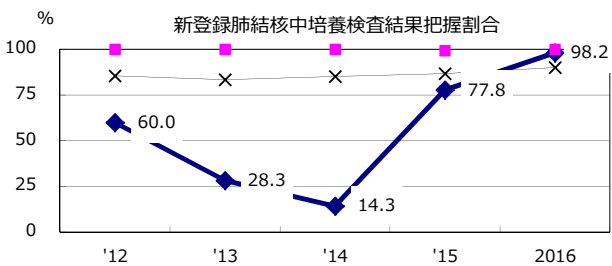
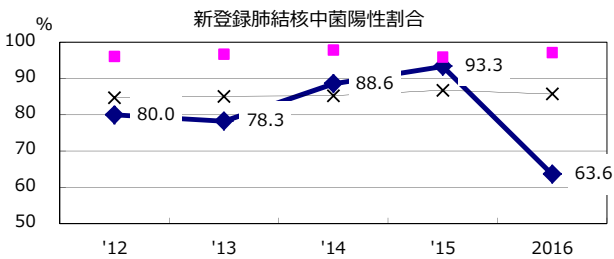
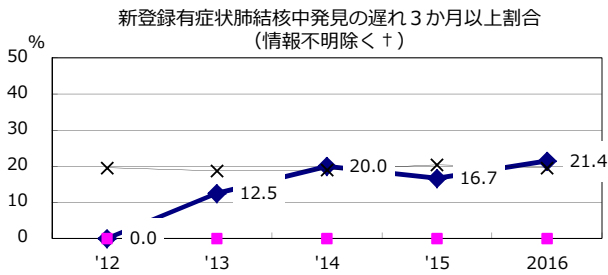
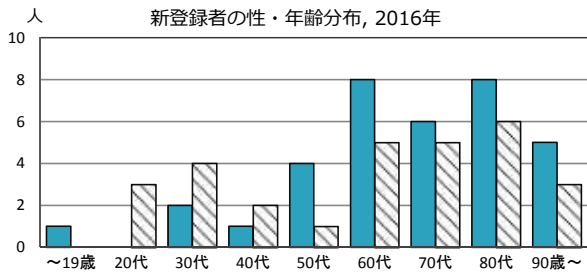


† 発見の遅れ情報不明(%) '12 '13 '14 '15 2016
62.4 55.7 54.8 68.3 52.4

‡ 化療無し・不明(%) '12 '13 '14 '15 2016
2.1 3.1 1.5 1.4 1.3

2016年 疫学統計				
人口	466,569	人		(全国)
新登録中外国人	3	名	4.7%	(7.6%)
新登録中ホームレス経験あり	0	名	0.0%	(1.0%)
新登録30-59歳男中無職かつ生保	1	名	14.3%	(7.7%)

年次推移(年)	'12	'13	'14	'15	2016
新登録数	59	67	50	57	64
人口10万対率	12.5	14.2	10.6	12.2	13.7
新登録肺結核喀痰塗抹陽性数	22	19	18	26	16
人口10万対率	4.7	4.0	3.8	5.6	3.4
潜在性結核感染症	29	17	12	18	35
人口10万対率	6.1	3.6	2.6	3.8	7.5

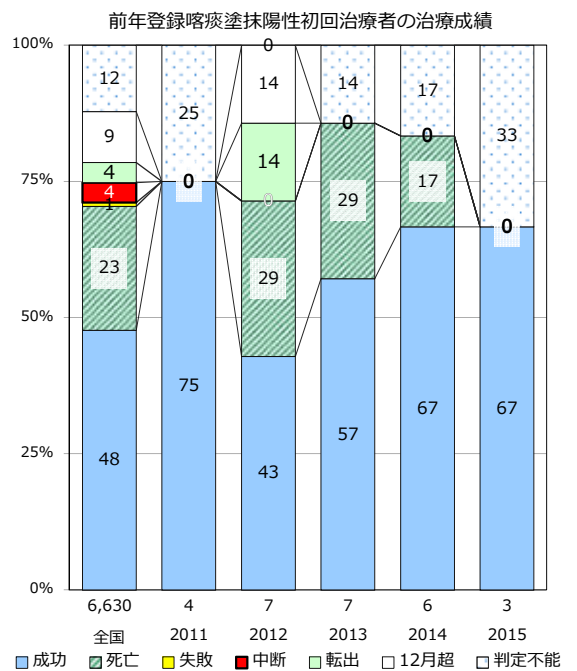
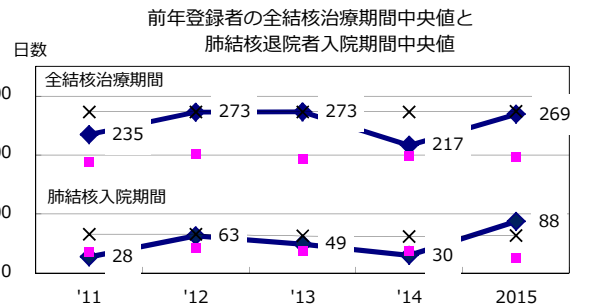
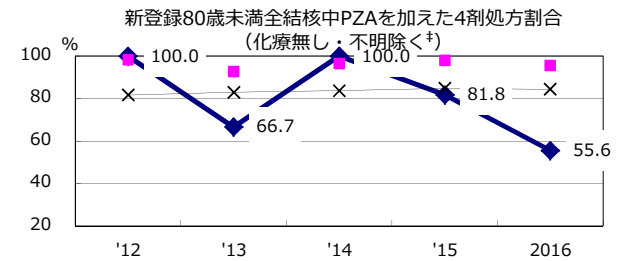
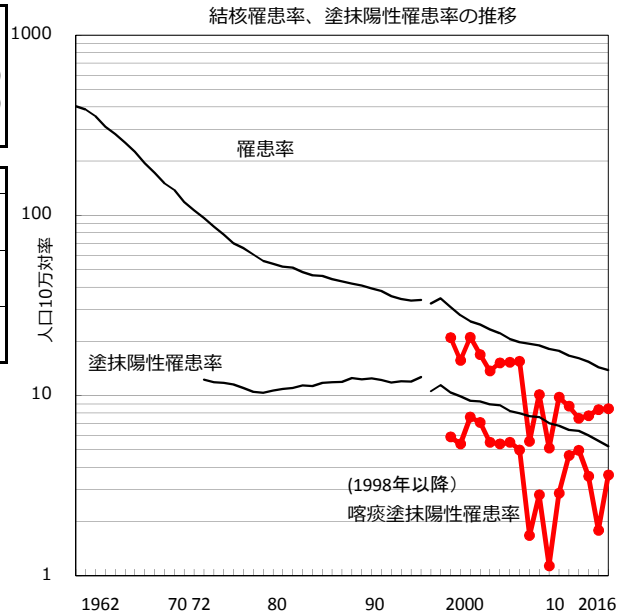
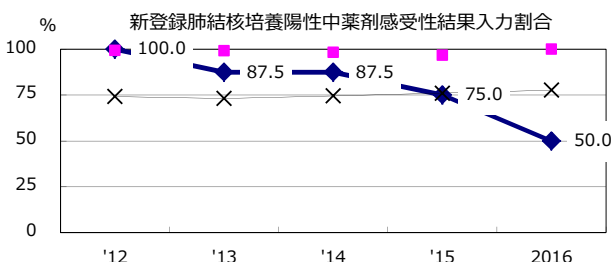
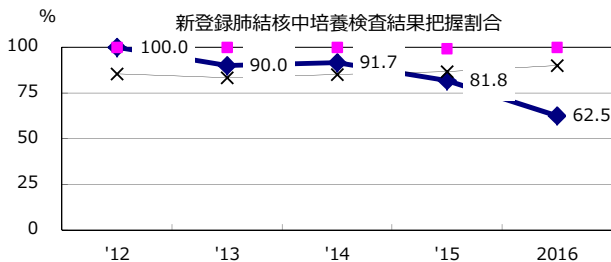
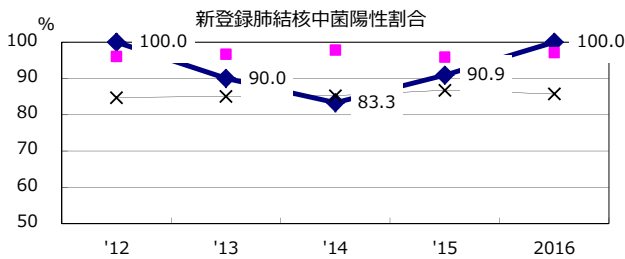
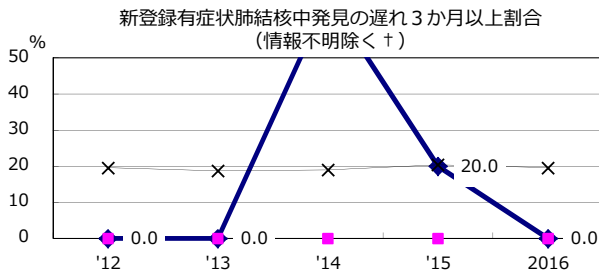
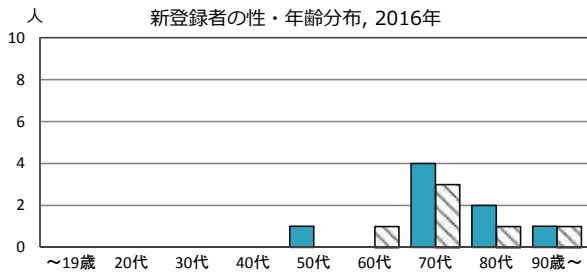


† 発見の遅れ情報不明(%) '12 '13 '14 '15 2016
90.6 79.5 66.7 68.4 30.0

‡ 化療無し・不明(%) '12 '13 '14 '15 2016
0.0 4.9 0.0 3.0 2.4

2016年 疫学統計			
人口	165,163	人	(全国)
新登録中外国人	0	名	0.0% (7.6%)
新登録中ホームレス経験あり	0	名	0.0% (1.0%)
新登録30-59歳男中無職かつ生保	0	名	0.0% (7.7%)

年次推移(年)	'12	'13	'14	'15	2016
新登録数	15	12	13	14	14
人口10万対率	8.7	7.5	7.7	8.4	8.5
新登録肺結核喀痰塗抹陽性数	8	8	6	3	6
人口10万対率	4.7	5.0	3.6	1.8	3.6
潜在性結核感染症	2	1	0	1	2
人口10万対率	1.2	0.6	0.0	0.6	1.2

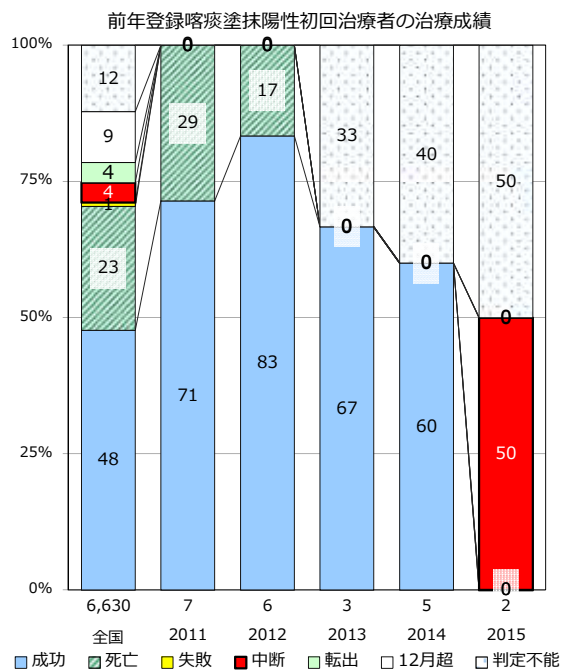
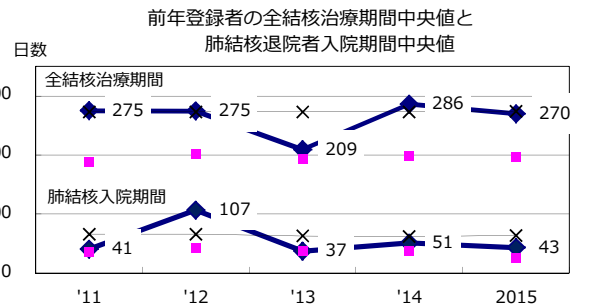
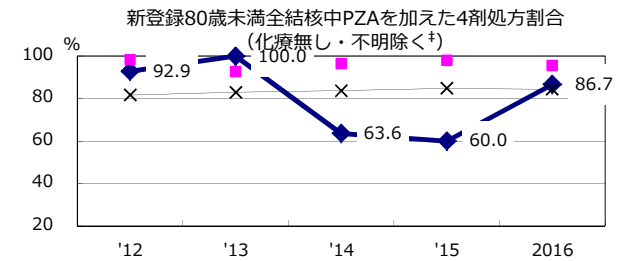
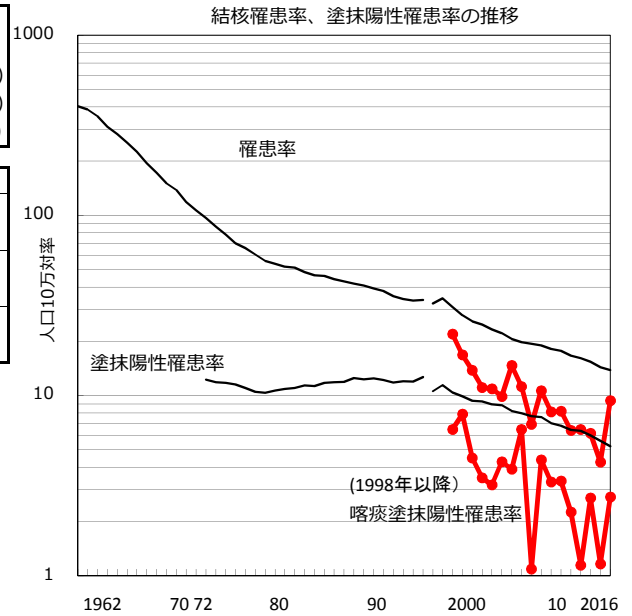
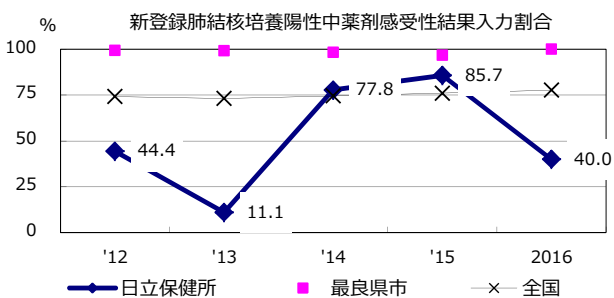
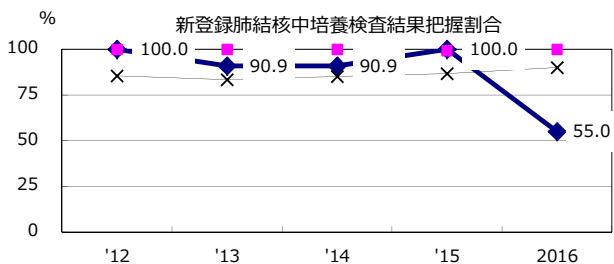
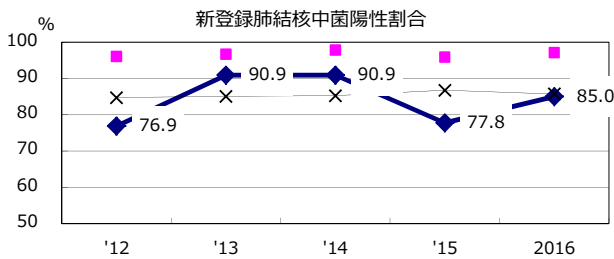
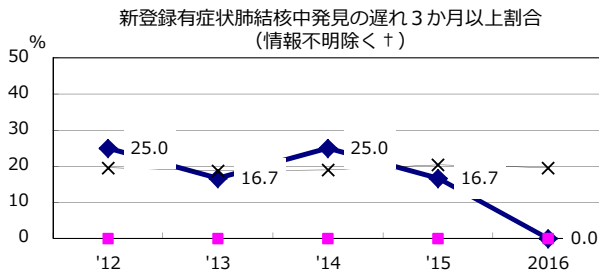
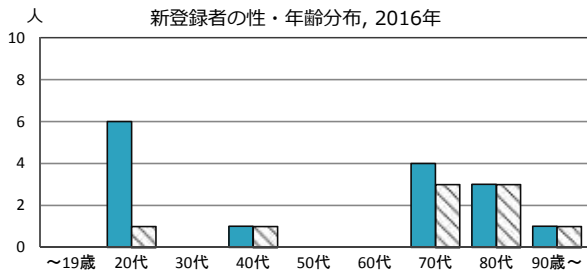


† 発見の遅れ情報不明(%) '12 '13 '14 '15 2016
55.6 90.0 70.0 44.4 50.0

‡ 化療無し・不明(%) '12 '13 '14 '15 2016
0.0 0.0 9.1 0.0 0.0

2016年 疫学統計			
人口	255,828	人	(全国)
新登録中外国人	6	名	25.0% (7.6%)
新登録中ホームレス経験あり	0	名	0.0% (1.0%)
新登録30-59歳男中無職かつ生保	0	名	0.0% (7.7%)

年次推移(年)	'12	'13	'14	'15	2016
新登録数	17	17	16	11	24
人口10万対率	6.4	6.5	6.2	4.3	9.4
新登録肺結核喀痰塗抹陽性数	6	3	7	3	7
人口10万対率	2.3	1.1	2.7	1.2	2.7
潜在性結核感染症	3	10	4	4	7
人口10万対率	1.1	3.8	1.5	1.6	2.7

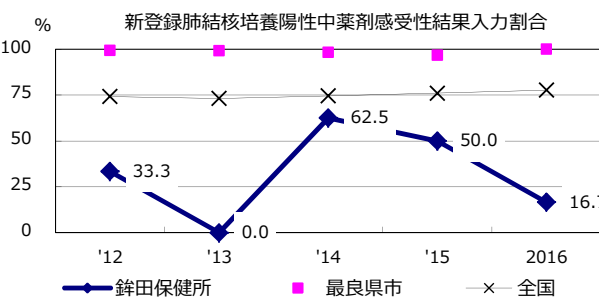
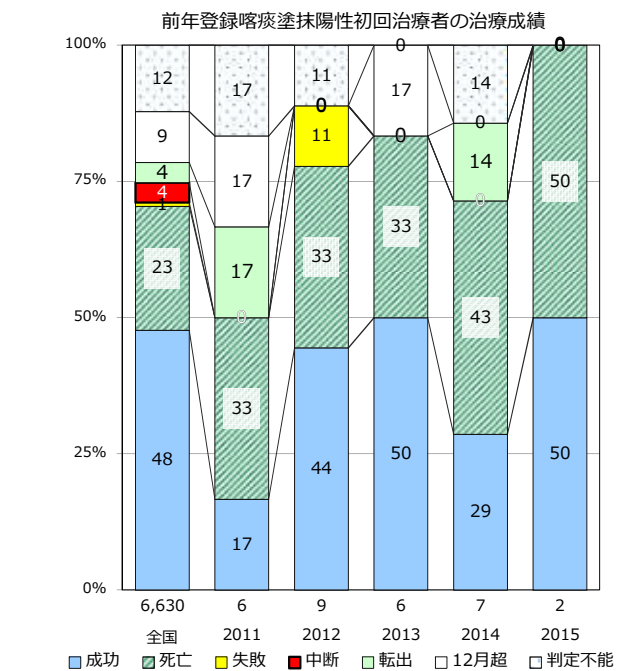
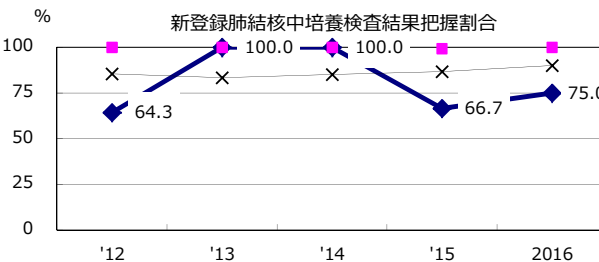
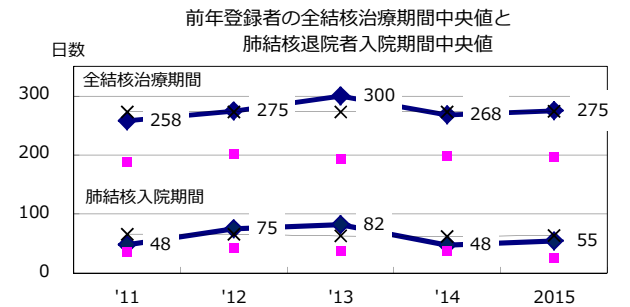
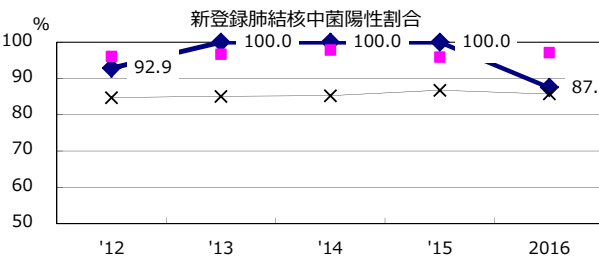
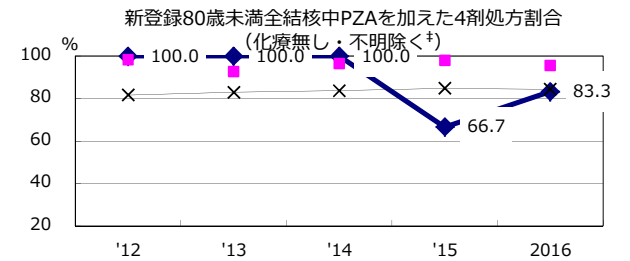
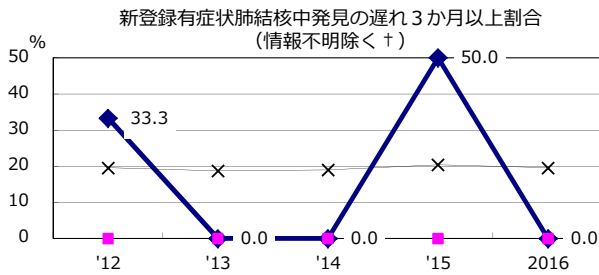
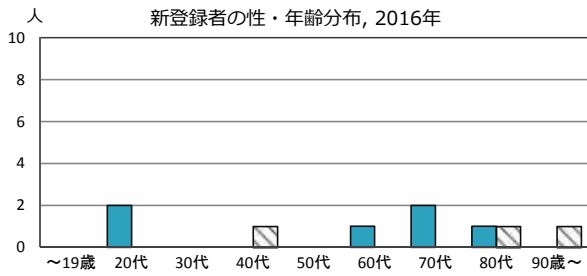
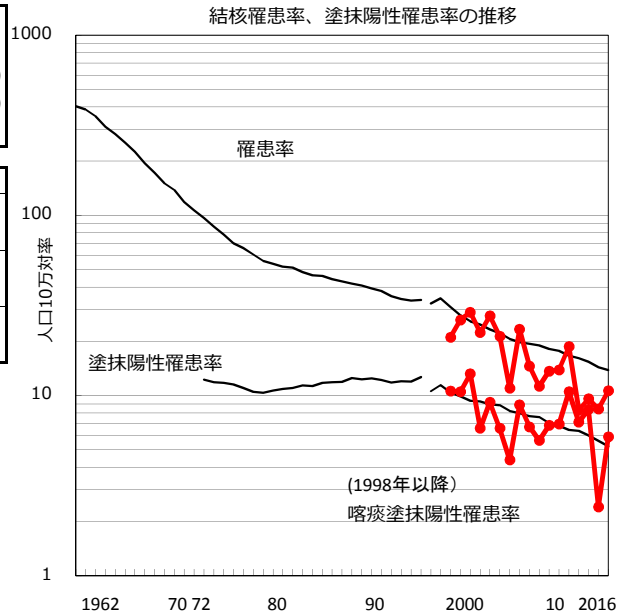


† 発見の遅れ情報不明 (%) '12 '13 '14 '15 2016 ‡ 化療無し・不明 (%) '12 '13 '14 '15 2016

33.3 25.0 50.0 0.0 78.6 0.0 7.7 8.3 0.0 6.3

2016年 疫学統計				
人口	84,683	人		(全国)
新登録中外国人	2	名	22.2%	(7.6%)
新登録中ホームレス経験あり	0	名	0.0%	(1.0%)
新登録30-59歳男中無職かつ生保	0	名	0.0%	(7.7%)

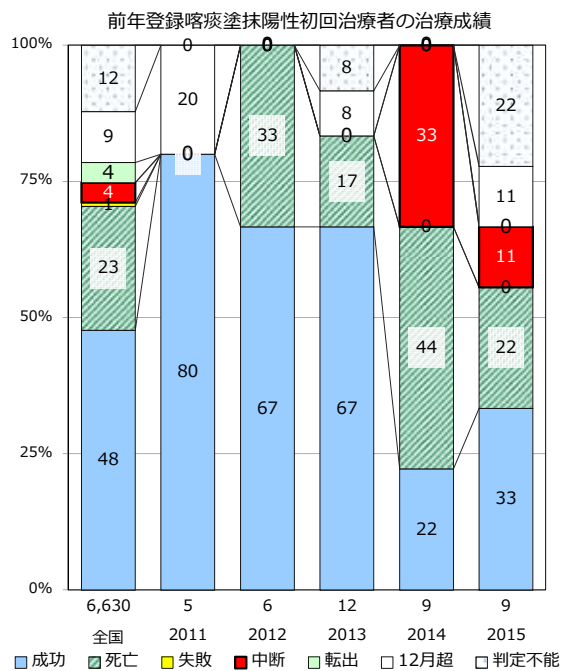
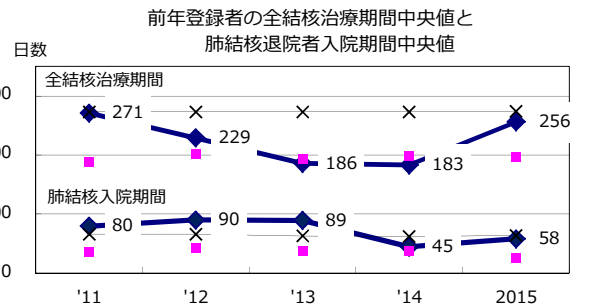
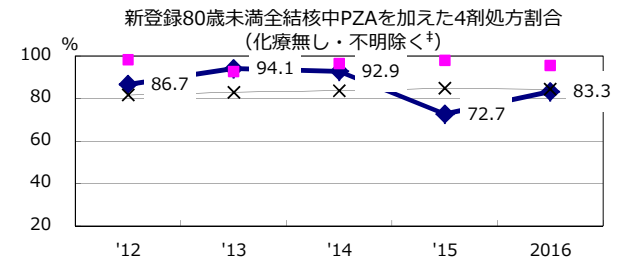
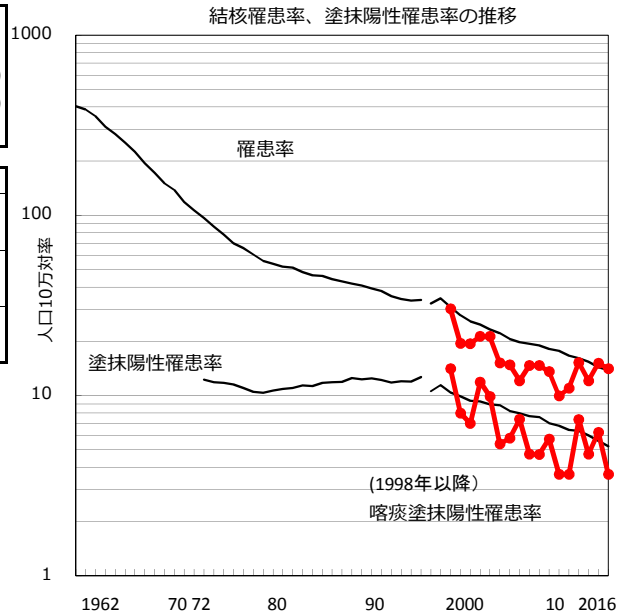
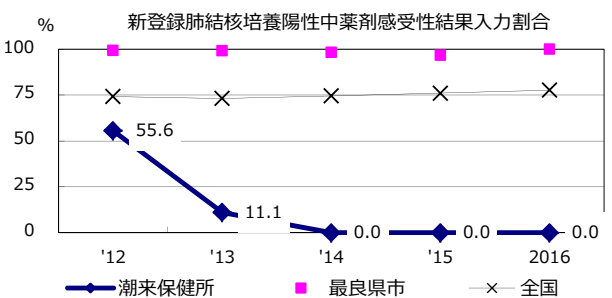
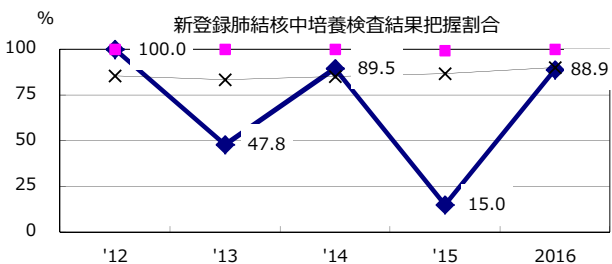
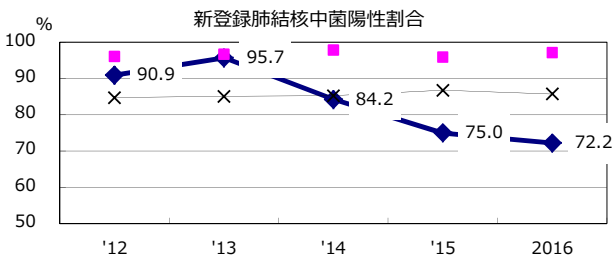
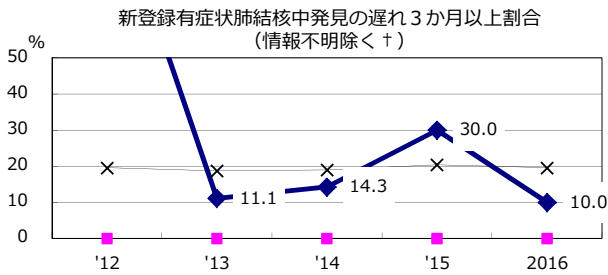
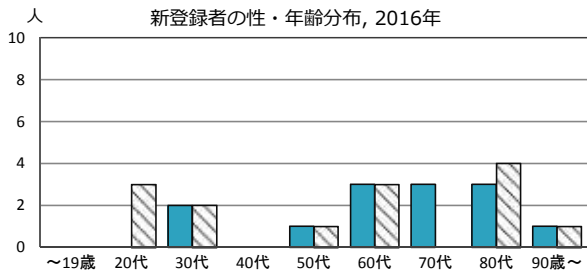
年次推移(年)	'12	'13	'14	'15	2016
新登録数	16	7	8	7	9
人口10万対率	18.7	8.3	9.6	8.4	10.6
新登録肺結核喀痰塗抹陽性数	9	6	7	2	5
人口10万対率	10.5	7.1	8.4	2.4	5.9
潜在性結核感染症	4	1	4	0	4
人口10万対率	4.7	1.2	4.8	0.0	4.7



† 発見の遅れ情報不明(%) '12 50.0 '13 33.3 '14 16.7 '15 33.3 '16 37.5
 ‡ 化療無し・不明(%) '12 0.0 '13 20.0 '14 0.0 '15 0.0 '16 0.0

2016年 疫学統計				
人口	191,390	人	(全国)	
新登録中外国人	3	名	11.1%	(7.6%)
新登録中ホームレス経験あり	0	名	0.0%	(1.0%)
新登録30-59歳男中無職かつ生保	1	名	33.3%	(7.7%)

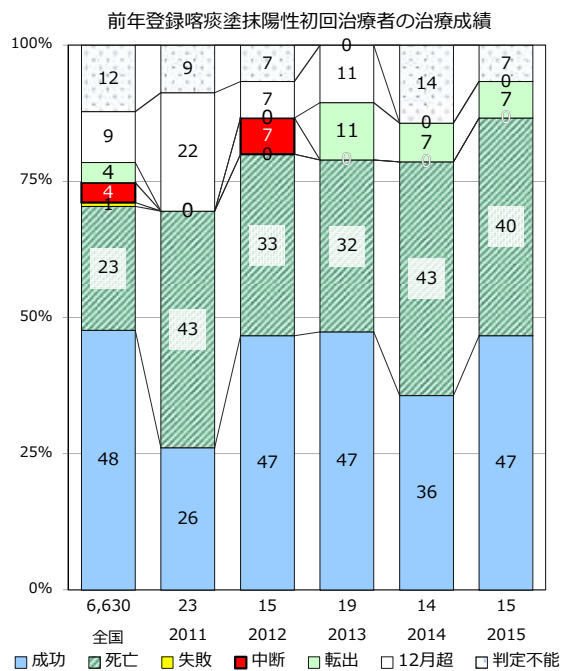
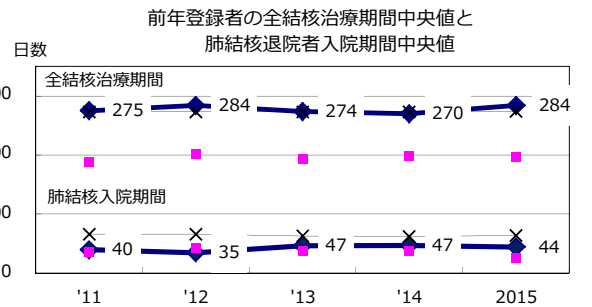
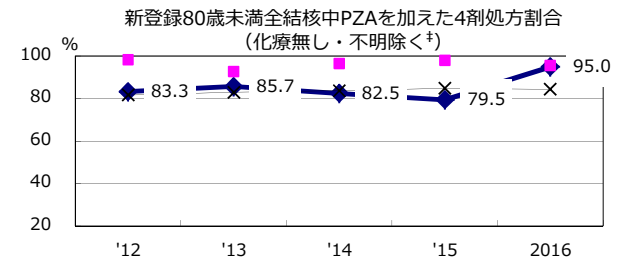
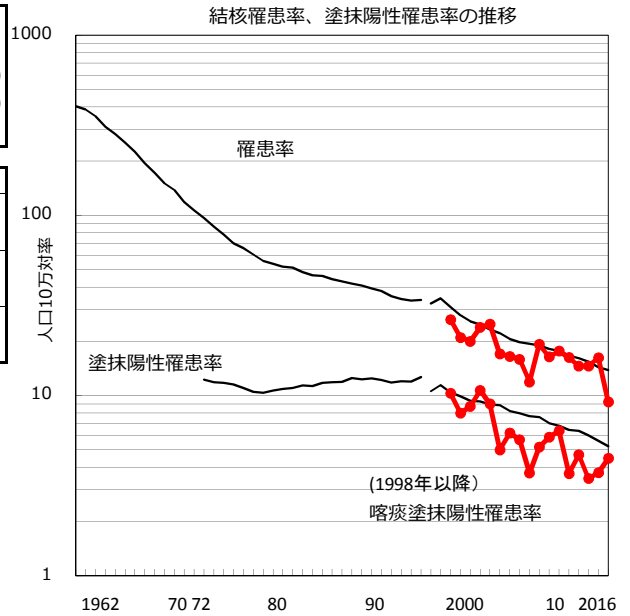
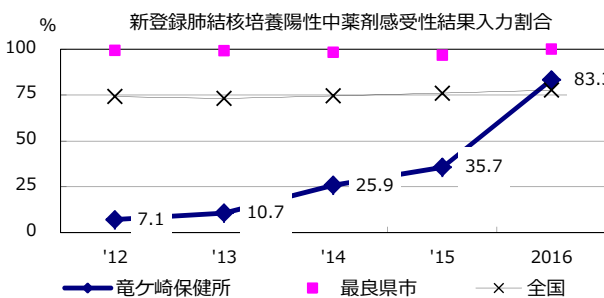
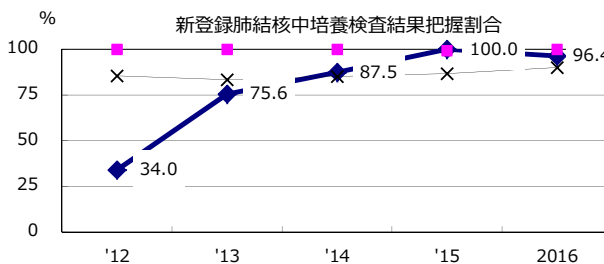
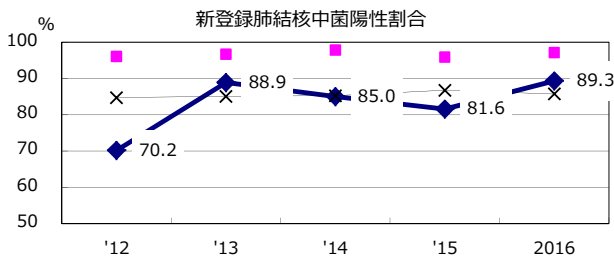
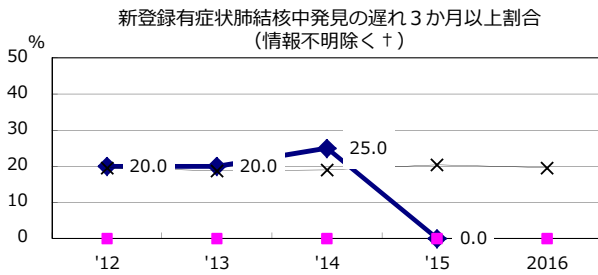
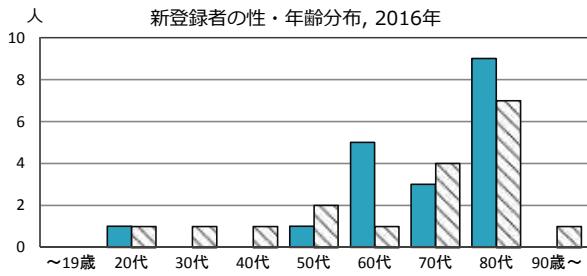
年次推移(年)	'12	'13	'14	'15	2016
新登録数	21	29	23	29	27
人口10万対率	11.0	15.2	12.1	15.1	14.1
新登録肺結核喀痰塗抹陽性数	7	14	9	12	7
人口10万対率	3.7	7.4	4.7	6.3	3.7
潜在性結核感染症	8	5	9	10	23
人口10万対率	4.2	2.6	4.7	5.2	12.0



† 発見の遅れ情報不明(%) '12 '13 '14 '15 2016
 ‡ 化療無し・不明(%) '12 '13 '14 '15 2016

2016年 疫学統計			
人口	401,351	人	(全国)
新登録中外国人	2	名	5.4% (7.6%)
新登録中ホームレス経験あり	0	名	0.0% (1.0%)
新登録30-59歳男中無職かつ生保	0	名	0.0% (7.7%)

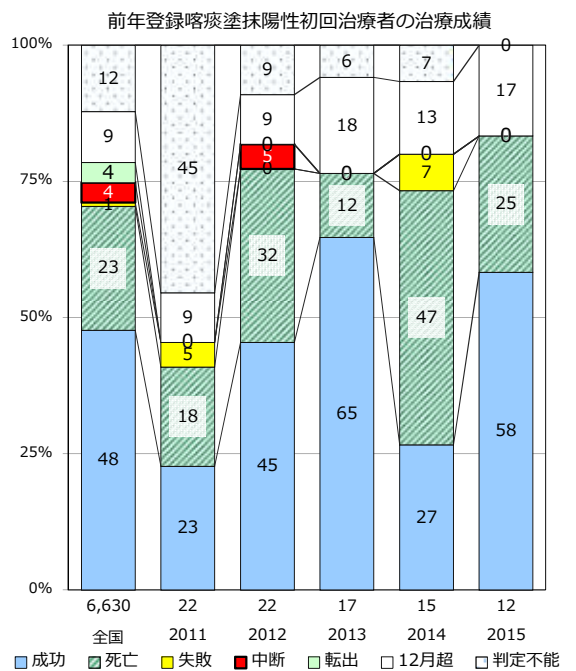
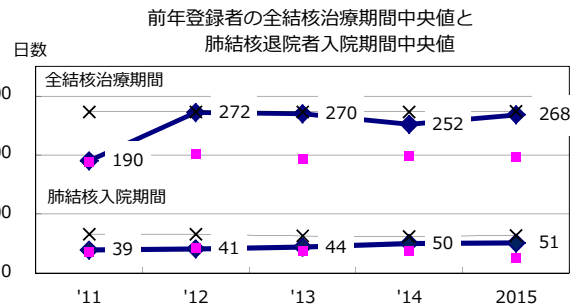
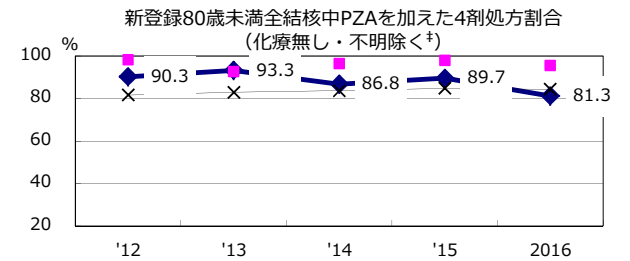
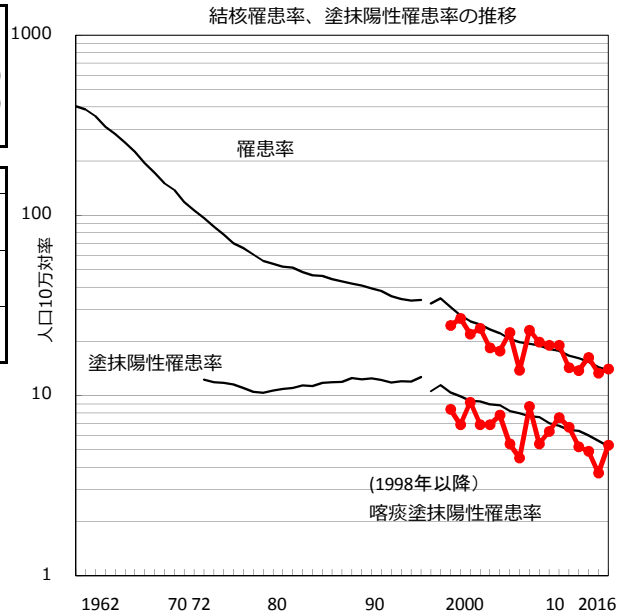
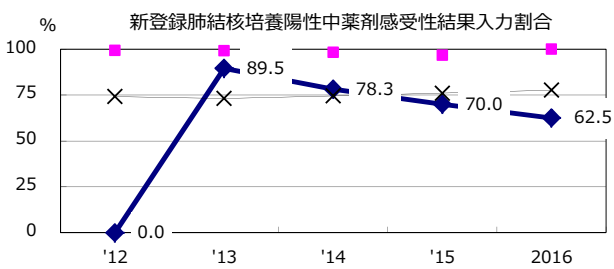
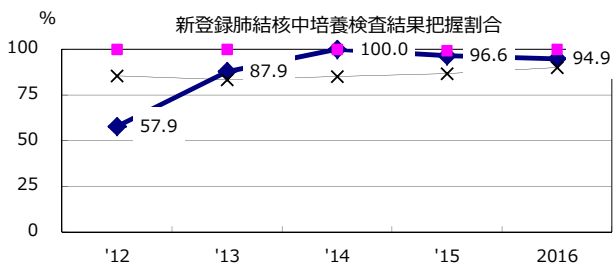
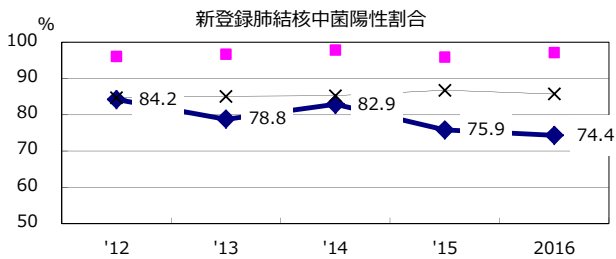
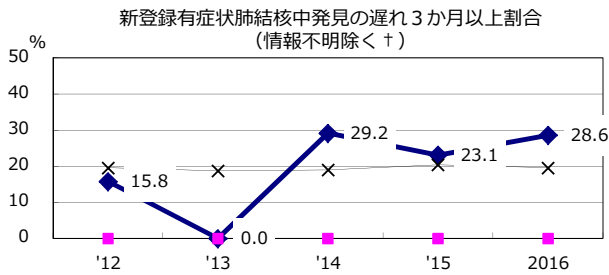
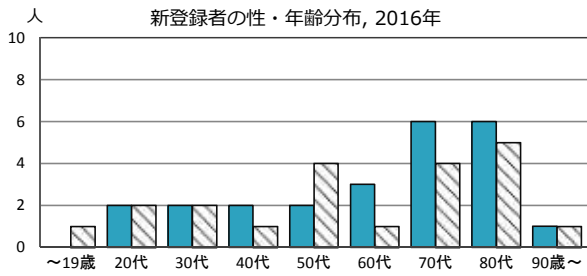
年次推移(年)	'12	'13	'14	'15	2016
新登録数	66	59	59	65	37
人口10万対率	16.3	14.6	14.6	16.2	9.2
新登録肺結核喀痰塗抹陽性数	15	19	14	15	18
人口10万対率	3.7	4.7	3.5	3.7	4.5
潜在性結核感染症	70	15	29	23	8
人口10万対率	17.2	3.7	7.2	5.7	2.0



† 発見の遅れ情報不明(%) '12 '13 '14 '15 2016 66.7 82.8 81.8 84.6 100.0
 ‡ 化療無し・不明(%) '12 '13 '14 '15 2016 0.0 0.0 0.0 0.0 0.0

2016年 疫学統計				
人口	320,250	人	(全国)	
新登録中外国人	6	名	13.3%	(7.6%)
新登録中ホームレス経験あり	0	名	0.0%	(1.0%)
新登録30-59歳男中無職かつ生保	0	名	0.0%	(7.7%)

年次推移(年)	'12	'13	'14	'15	2016
新登録数	47	45	53	43	45
人口10万対率	14.3	13.8	16.3	13.3	14.1
新登録肺結核喀痰塗抹陽性数	22	17	16	12	17
人口10万対率	6.7	5.2	4.9	3.7	5.3
潜在性結核感染症	27	19	11	23	40
人口10万対率	8.2	5.8	3.4	7.1	12.5

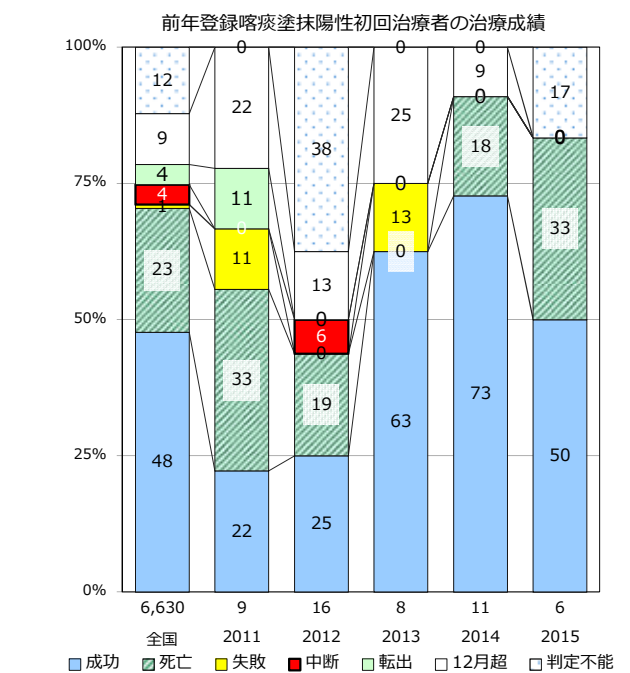
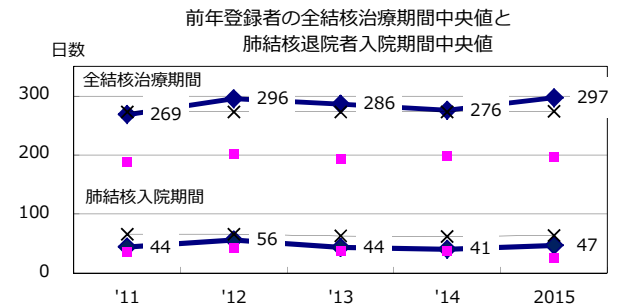
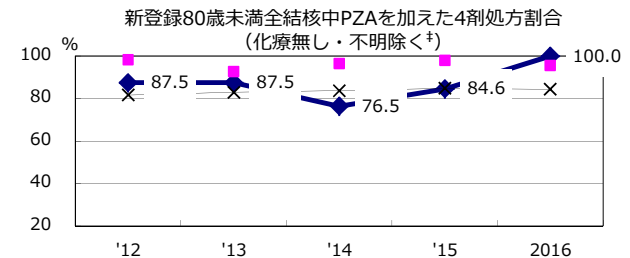
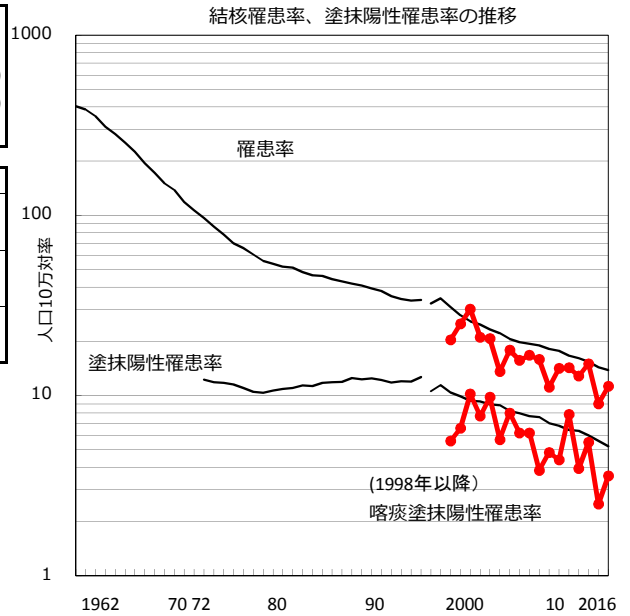
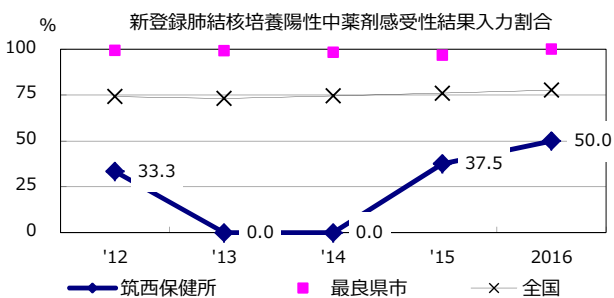
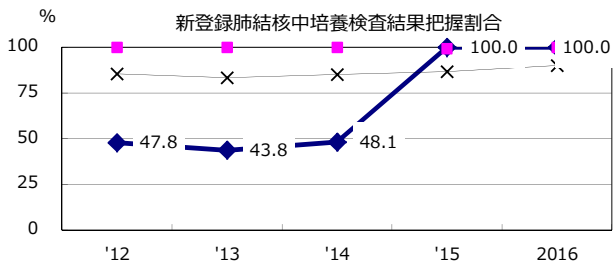
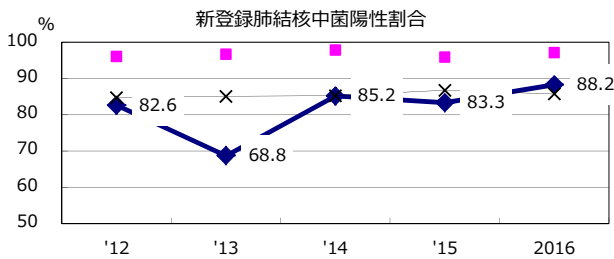
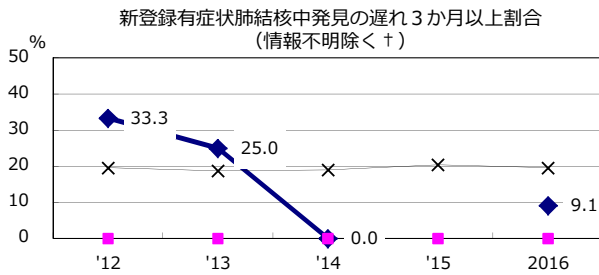
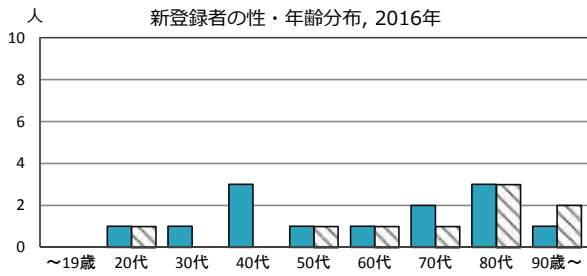


† 発見の遅れ情報不明(%) '12 32.1 '13 38.1 '14 0.0 '15 38.1 2016 46.2

‡ 化療無し・不明(%) '12 8.8 '13 0.0 '14 0.0 '15 0.0 2016 0.0

2016年 疫学統計			
人口	195,546	人	(全国)
新登録中外国人	1	名	4.5% (7.6%)
新登録中ホームレス経験あり	0	名	0.0% (1.0%)
新登録30-59歳男中無職かつ生保	0	名	0.0% (7.7%)

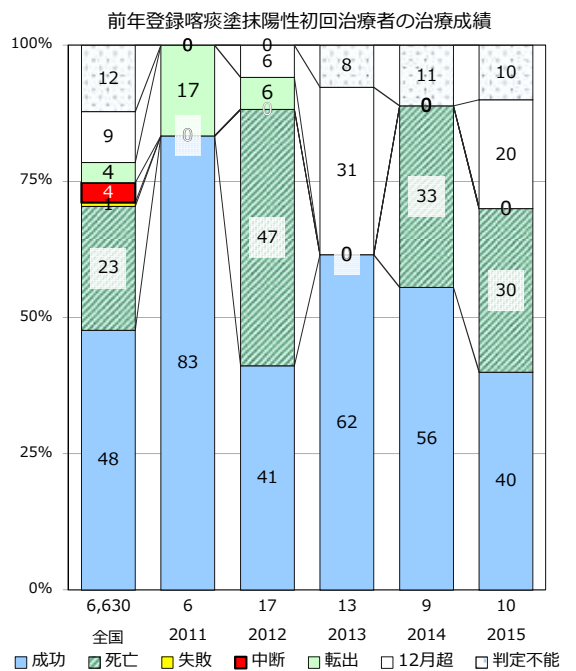
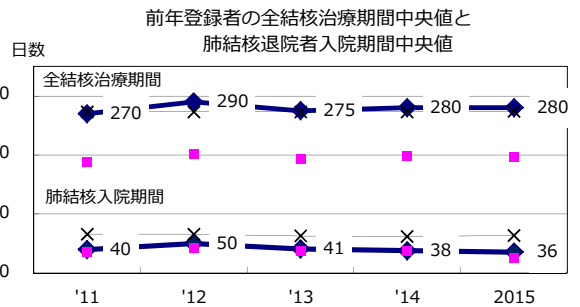
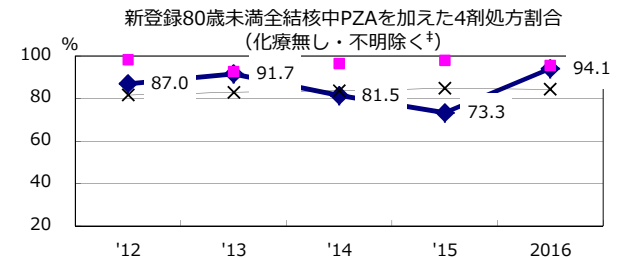
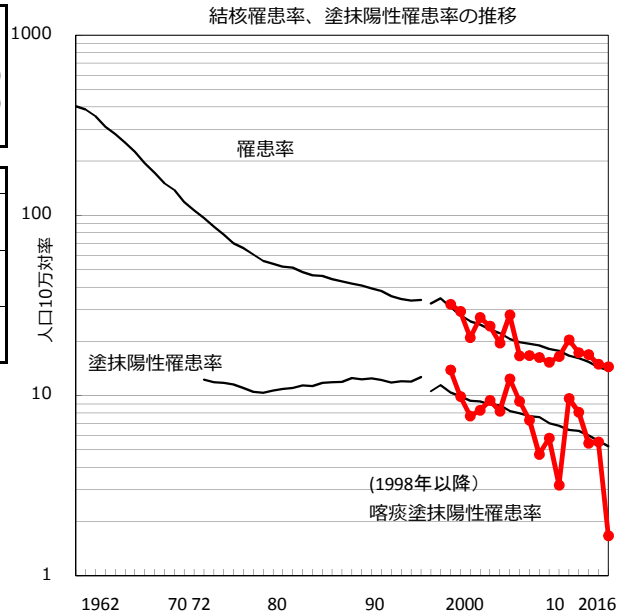
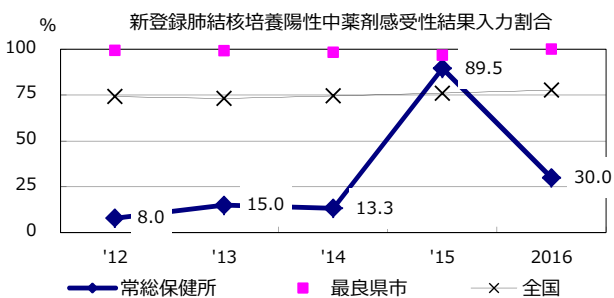
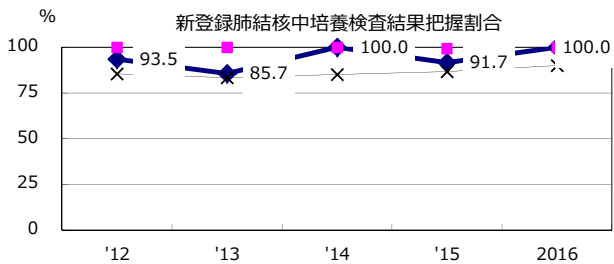
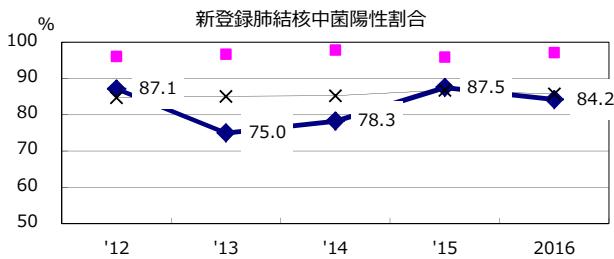
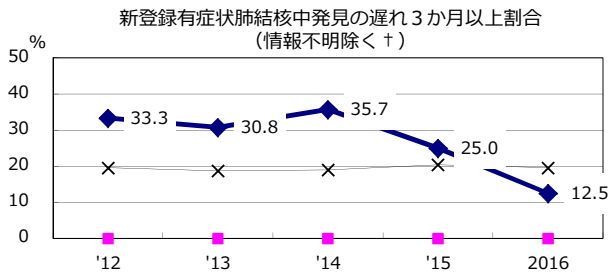
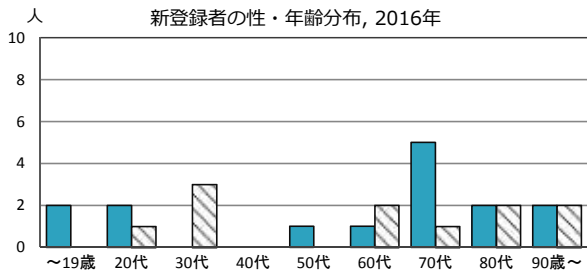
年次推移(年)	'12	'13	'14	'15	2016
新登録数	29	26	30	18	22
人口10万対率	14.3	12.8	15.0	9.0	11.3
新登録肺結核喀痰塗抹陽性数	16	8	11	5	7
人口10万対率	7.9	3.9	5.5	2.5	3.6
潜在性結核感染症	6	13	12	8	12
人口10万対率	3.0	6.4	6.0	4.0	6.1



† 発見の遅れ情報不明(%) '12 52.6 '13 60.0 '14 89.5 '15 100.0 2016 15.4
 ‡ 化療無し・不明(%) '12 0.0 '13 5.9 '14 5.6 '15 0.0 2016 0.0

2016年 疫学統計				
人口	179,514	人		(全国)
新登録中外国人	6	名	23.1%	(7.6%)
新登録中ホームレス経験あり	0	名	0.0%	(1.0%)
新登録30-59歳男中無職かつ生保	0	名	0.0%	(7.7%)

年次推移(年)	'12	'13	'14	'15	2016
新登録数	38	32	31	27	26
人口10万対率	20.3	17.3	16.9	14.9	14.5
新登録肺結核喀痰塗抹陽性数	18	15	10	10	3
人口10万対率	9.6	8.1	5.4	5.5	1.7
潜在性結核感染症	16	12	43	11	13
人口10万対率	8.6	6.5	23.4	6.1	7.2

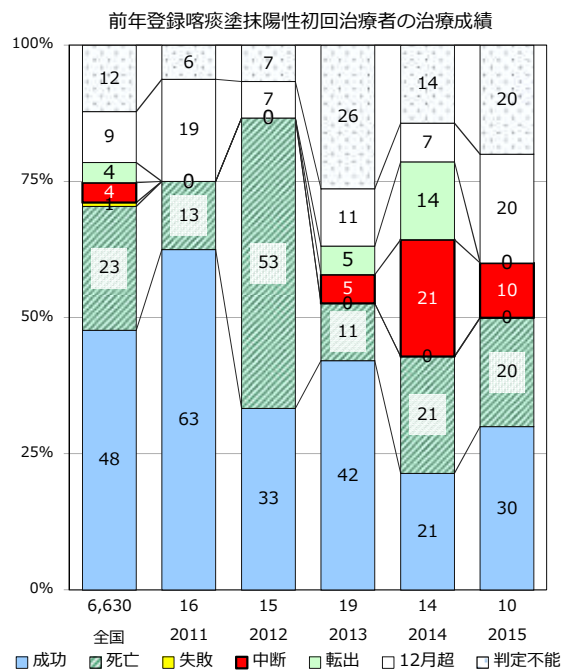
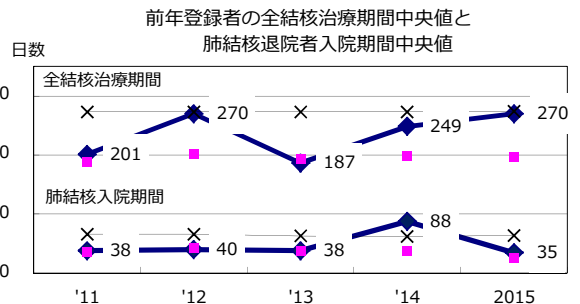
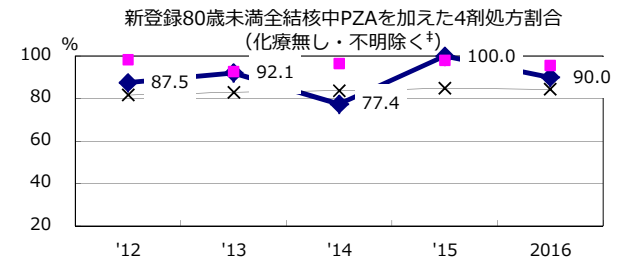
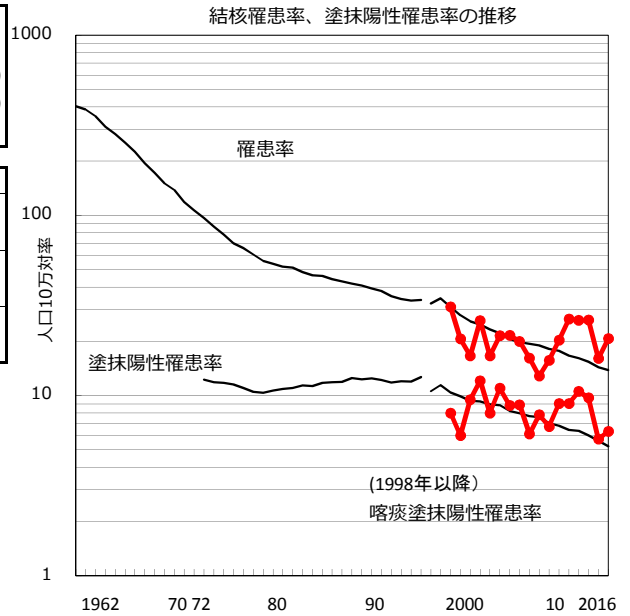
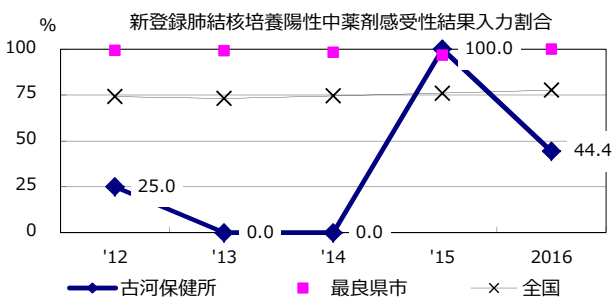
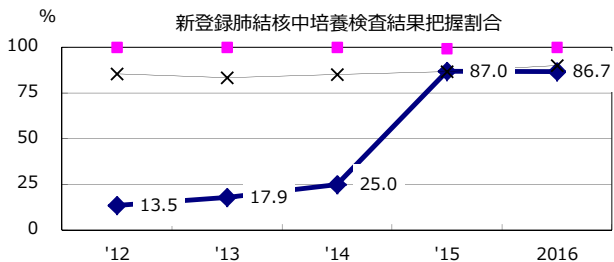
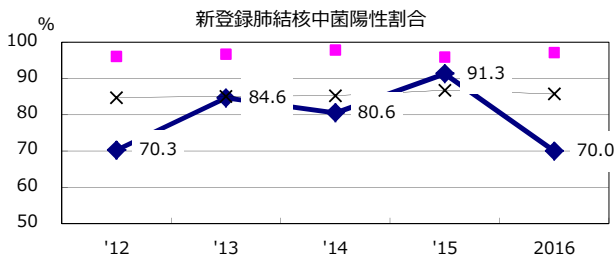
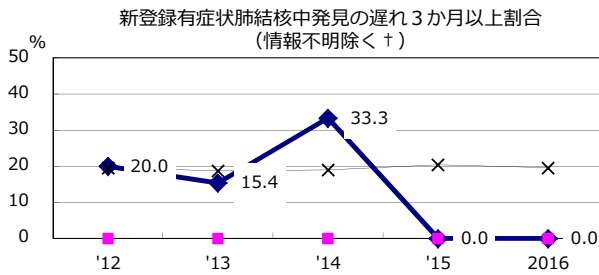
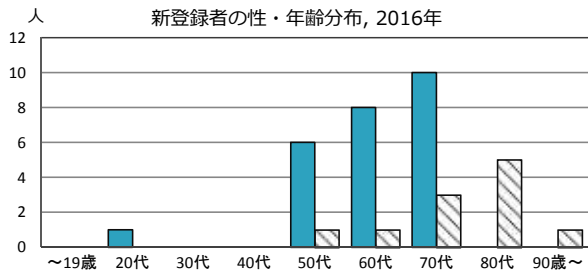


† 発見の遅れ情報不明(%) '12 '13 '14 '15 2016
87.0 31.6 26.3 77.8 20.0

‡ 化療無し・不明(%) '12 '13 '14 '15 2016
0.0 7.7 0.0 11.8 5.6

2016年 疫学統計			
人口	173,606	人	(全国)
新登録中外国人	0	名	0.0% (7.6%)
新登録中ホームレス経験あり	0	名	0.0% (1.0%)
新登録30-59歳男中無職かつ生保	0	名	0.0% (7.7%)

年次推移(年)	'12	'13	'14	'15	2016
新登録数	47	47	46	28	36
人口10万対率	26.6	26.1	26.3	16.1	20.7
新登録肺結核喀痰塗抹陽性数	16	19	17	10	11
人口10万対率	9.1	10.6	9.7	5.7	6.3
潜在性結核感染症	13	7	15	12	17
人口10万対率	7.4	3.9	8.6	6.9	9.8

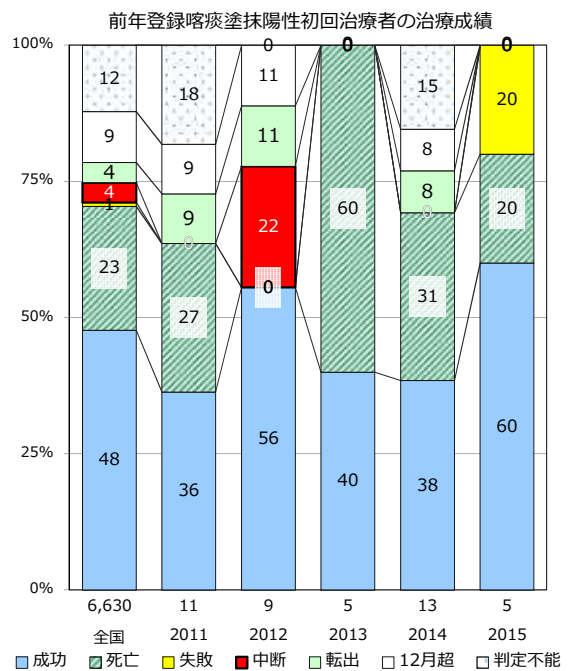
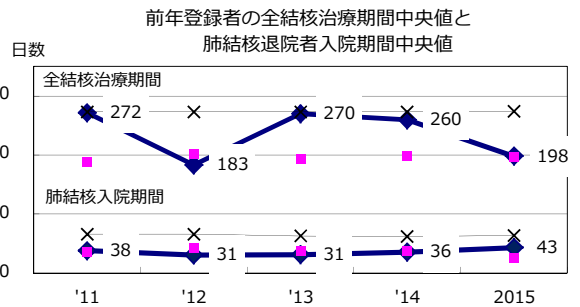
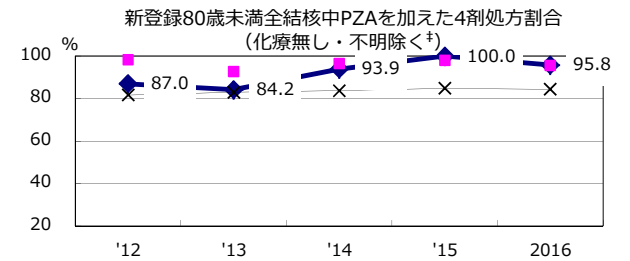
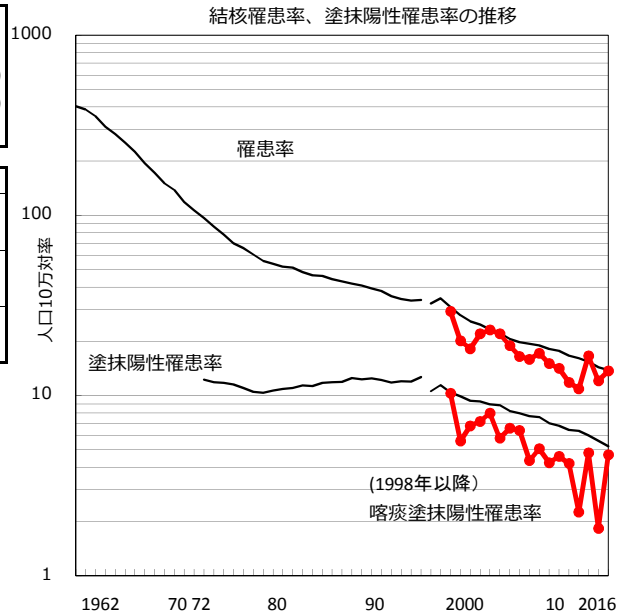
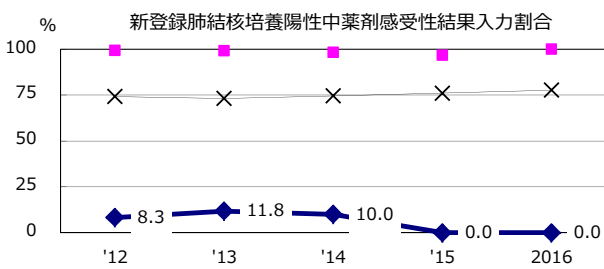
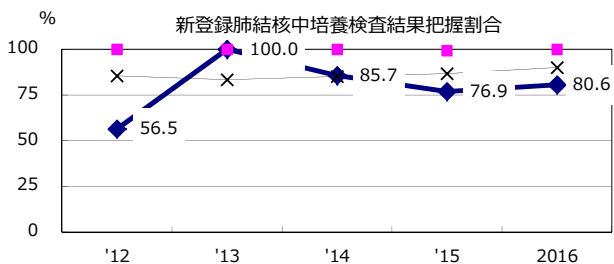
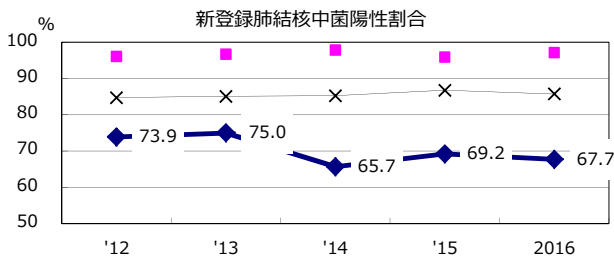
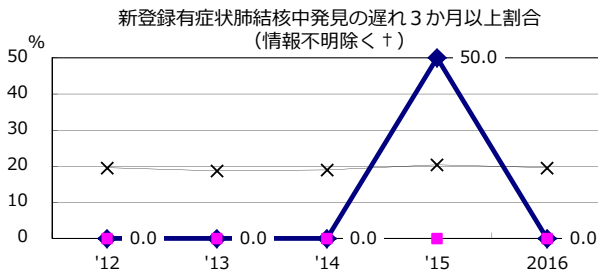
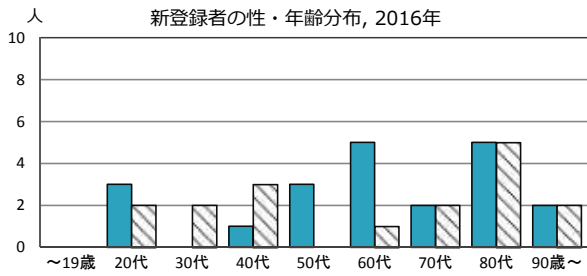


† 発見の遅れ情報不明 (%) '12 40.0 '13 3.7 '14 77.8 '15 94.7 2016 87.5

‡ 化療無し・不明 (%) '12 4.8 '13 2.6 '14 3.1 '15 0.0 2016 0.0

2016年 疫学統計			
人口	277,089	人	(全国)
新登録中外国人	2	名	5.3% (7.6%)
新登録中ホームレス経験あり	0	名	0.0% (1.0%)
新登録30-59歳男中無職かつ生保	0	名	0.0% (7.7%)

年次推移(年)	'12	'13	'14	'15	2016
新登録数	31	29	45	33	38
人口10万対率	11.8	10.9	16.6	12.1	13.7
新登録肺結核喀痰塗抹陽性数	11	6	13	5	13
人口10万対率	4.2	2.3	4.8	1.8	4.7
潜在性結核感染症	25	13	17	15	18
人口10万対率	9.6	4.9	6.3	5.5	6.5

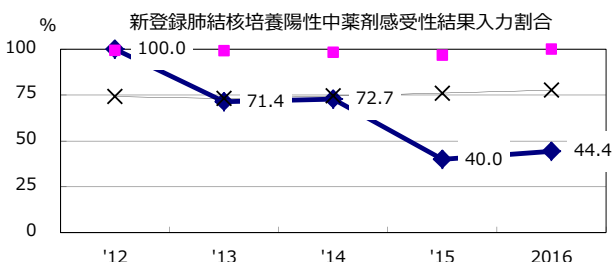
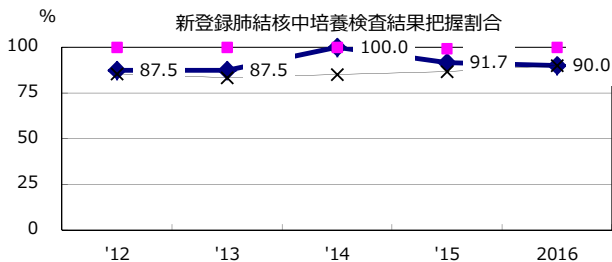
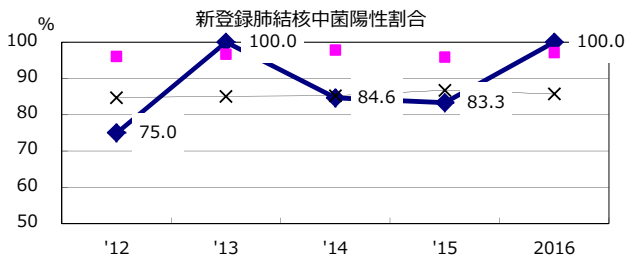
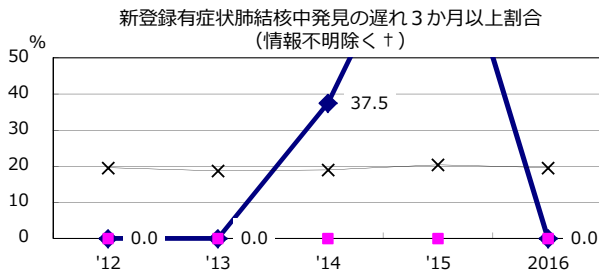
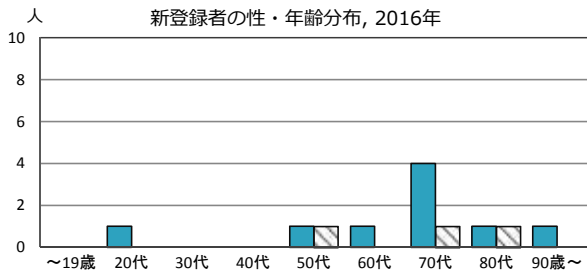


† 発見の遅れ情報不明(%) '12 '13 '14 '15 2016
87.5 100.0 100.0 84.6 76.5

‡ 化療無し・不明(%) '12 '13 '14 '15 2016
0.0 0.0 0.0 0.0 0.0

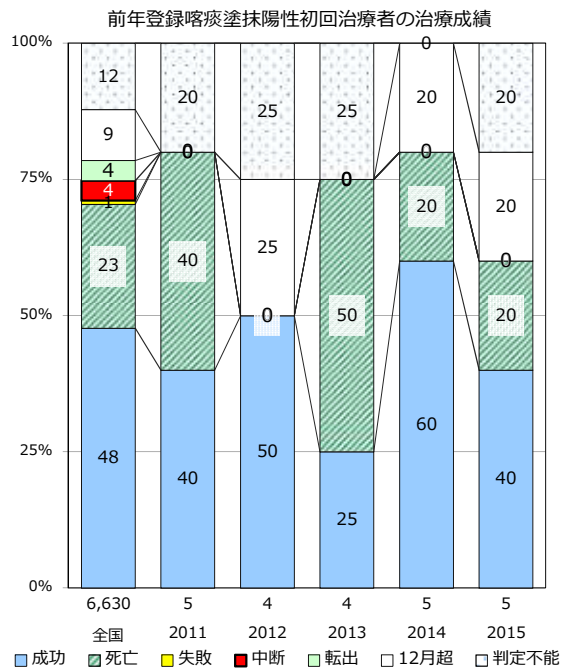
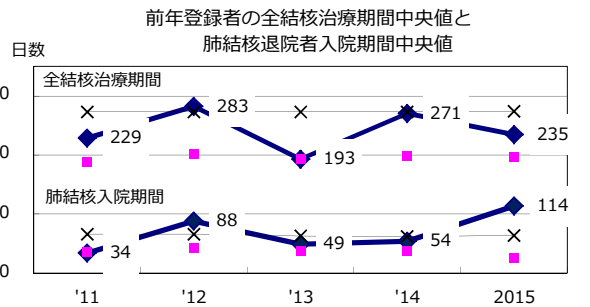
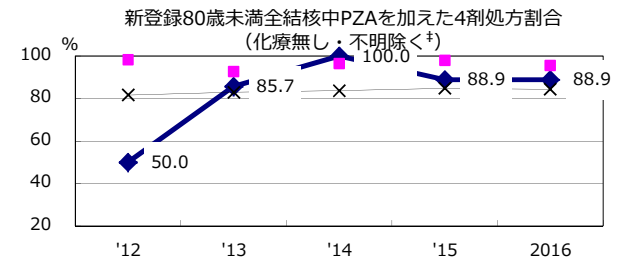
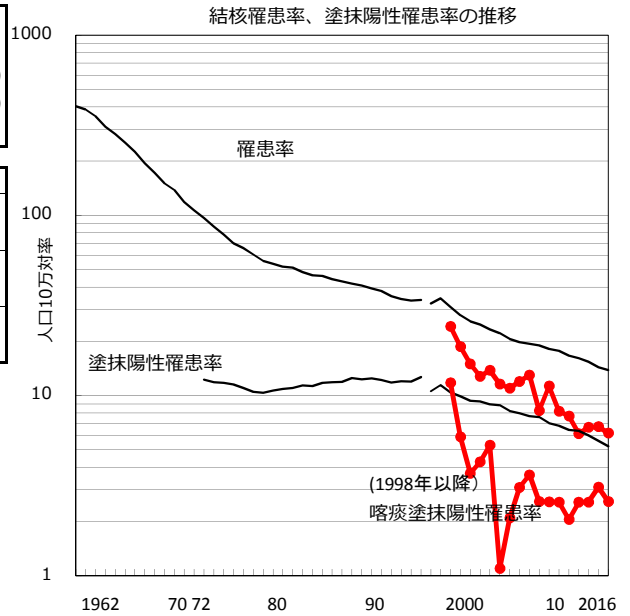
2016年 疫学統計			
人口	193,567	人	(全国)
新登録中外国人	1	名	8.3% (7.6%)
新登録中ホームレス経験あり	0	名	0.0% (1.0%)
新登録30-59歳男中無職かつ生保	0	名	0.0% (7.7%)

年次推移(年)	'12	'13	'14	'15	2016
新登録数	15	12	13	13	12
人口10万対率	7.7	6.2	6.7	6.7	6.2
新登録肺結核喀痰塗抹陽性数	4	5	5	6	5
人口10万対率	2.1	2.6	2.6	3.1	2.6
潜在性結核感染症	4	6	4	3	0
人口10万対率	2.1	3.1	2.1	1.6	0.0



◆ ひたちなか保健所 ■ 最良県市 × 全国

† 発見の遅れ情報不明 (%) '12 '13 '14 '15 2016
 50.0 37.5 11.1 90.0 57.1



† 化療無し・不明 (%) '12 '13 '14 '15 2016
 0.0 0.0 0.0 0.0 0.0