

定点把握対象疾患の年次別報告状況（件数）

疾患名		平成23年	平成24年	平成25年	平成26年	平成27年
小児科	RSウイルス感染症	710	1,136	1,285	1,714	2,022
	咽頭結膜熱	1,070	825	1,165	1,135	1,390
	A群溶血性レンサ球菌咽頭炎	5,760	5,451	5,855	6,690	8,628
	感染性胃腸炎	14,399	22,436	29,488	25,104	22,062
	水痘	4,032	3,374	3,163	3,113	1,849
	手足口病	2,967	2,157	5,718	1,646	6,305
	伝染性紅斑	1,917	192	129	555	2,676
	突発性発しん	1,368	1,262	1,360	1,251	1,380
	百日咳	49	75	23	25	45
	ヘルパンギーナ	2,719	1,445	1,394	2,495	1,651
	流行性耳下腺炎	3,266	1,054	394	395	2,458
眼科	急性出血性結膜炎	14	16	18	13	14
	流行性角結膜炎	749	1,086	964	733	915
基幹	細菌性髄膜炎	1	25	10	5	3
	無菌性髄膜炎	10	17	17	11	7
	マイコプラズマ肺炎	266	445	225	68	170
	クラミジア肺炎 (オウム病を除く)	0	0	0	0	1
	感染性胃腸炎 (病原体がロタウイルスであるものに限る。)	-	-	0	108	42
インフルエンザ (高病原性鳥インフルエンザを除く)	21,589	36,589	26,062	35,037	22,905	

保健所管内別定点医療機関数

保健所 定点種別	保健所												計
	水戸	ひたちなか	常陸大宮	日立	鉾田	潮来	竜ヶ崎	土浦	つくば	筑西	常総	古河	
小児科	11	5	5	7	3	5	9	8	6	6	5	5	75
眼科	3	1	1	2	0	1	3	2	1	1	1	1	17
基幹	2	1	0	2	1	1	2	1	1	1	0	1	13
インフルエンザ	17	8	8	11	5	8	14	13	10	10	8	8	120

小児科定点報告

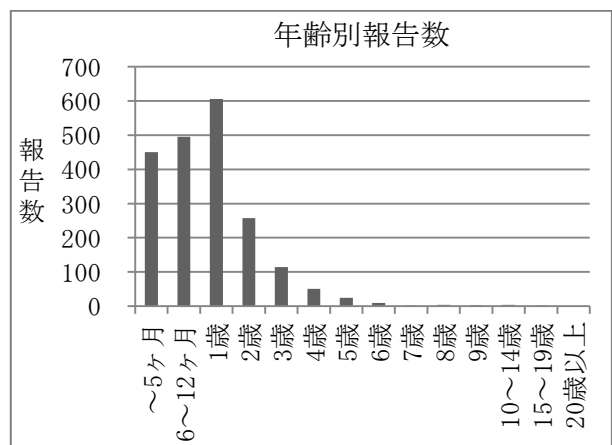
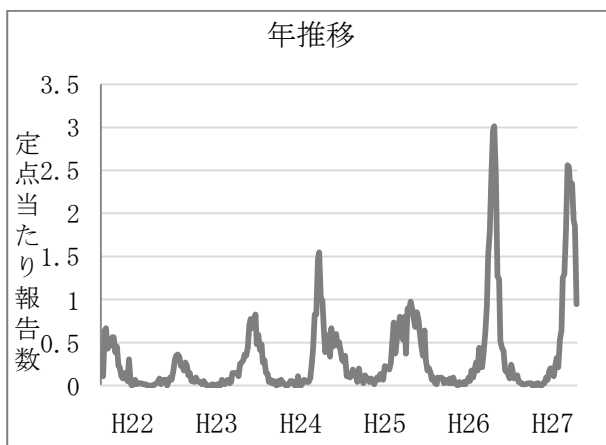
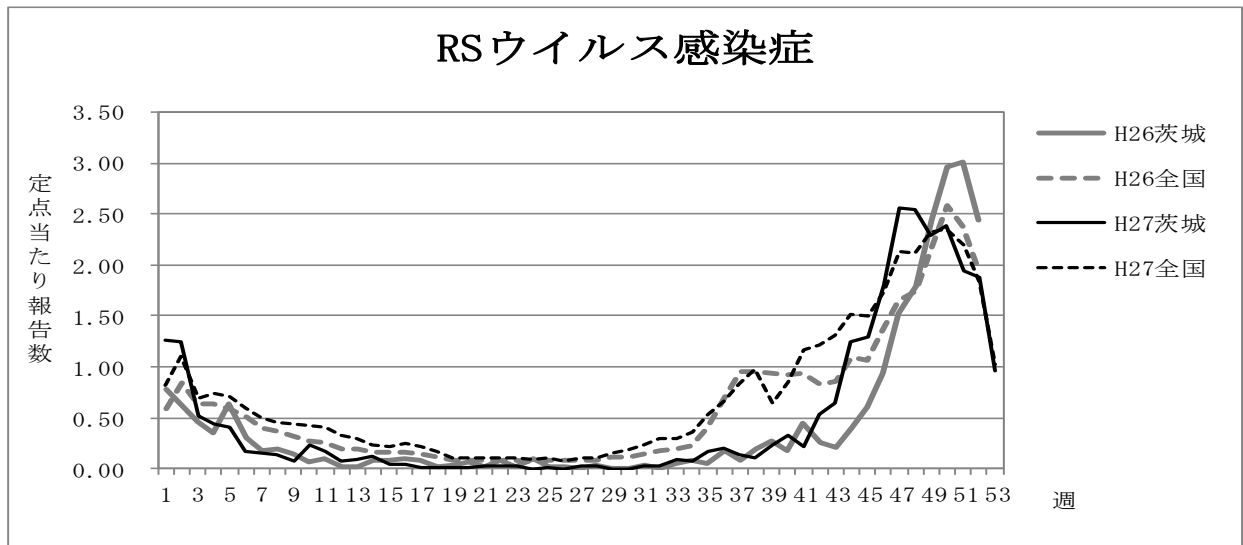
RSウイルス感染症

平成 27 年の RS ウイルス感染症の年間報告数は 2,022 件であり年々増加している。平成 26 年の 1,714 件と比べ 18.0%増加し、年間を通しての定点当たり報告数は 26.96 人であった。

定点当たり報告数は第 42 週以降増加し、昨年よりやや早めの流行となった。例年と同様冬に報告が集中し、第 47 週に最大値 2.56 人（192 件）を認めた。

年齢別では 0～1 歳の報告が多く、1 歳以下が全体の 77.0%を占めた。

保健所別では、ひたちなか保健所管内で第 49 週に 9.60 人（48 件）、第 48 週に 9.20 人（46 件）と、特に高い値を示した。



週別定点当たり報告数

疾病名 :RSウイルス感染症

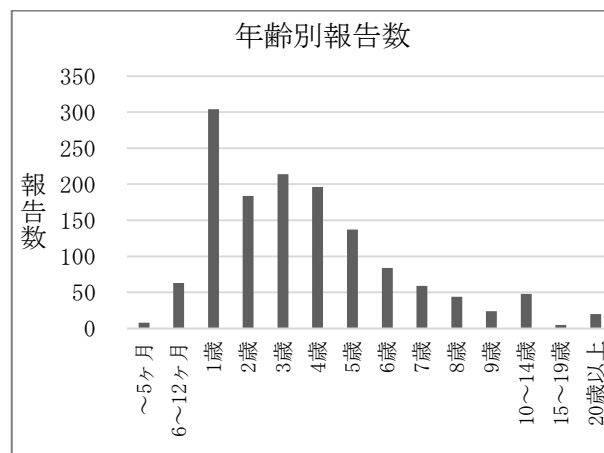
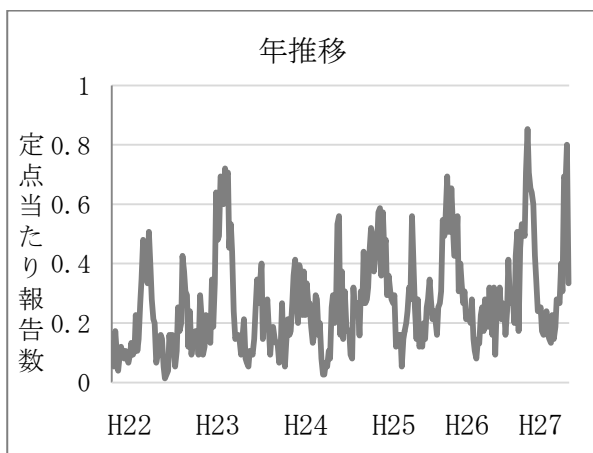
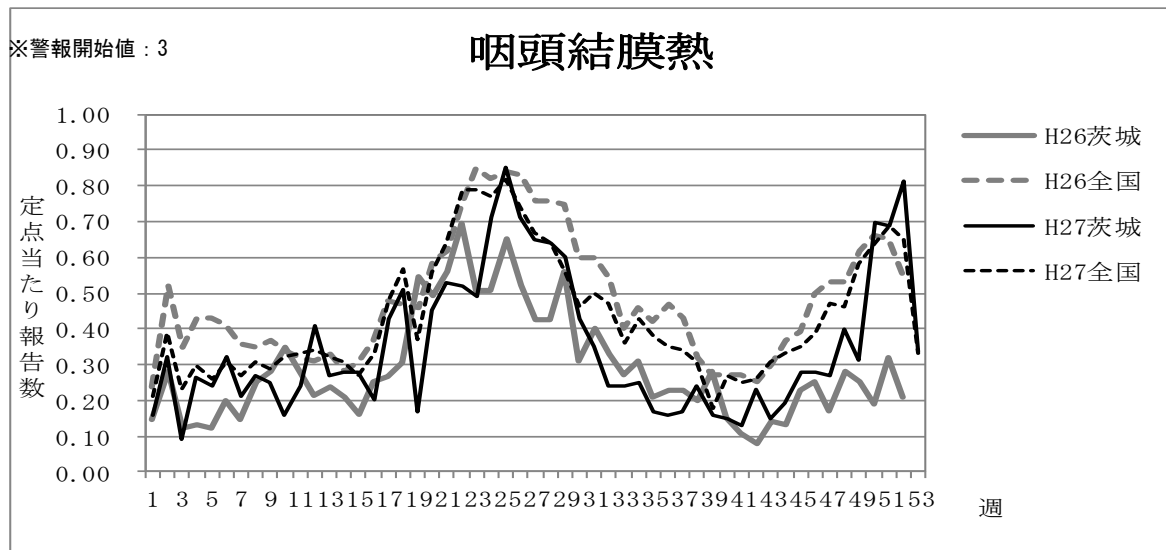
保健所 週	水戸	ひたち なか	常陸 大宮	日立	鉾田	潮来	竜ヶ崎	土浦	つくば	筑西	常総	古河	県全体
1	1.36	3.20	0.60	1.14	0.00	0.80	2.22	0.38	2.67	0.50	1.00	0.40	1.27
2	0.64	5.20	0.20	0.71	0.33	2.20	1.11	1.13	1.17	0.00	2.60	0.60	1.24
3	0.45	2.00	0.40	0.00	0.00	0.20	0.78	0.88	0.50	0.17	0.40	0.20	0.52
4	0.18	1.40	0.00	0.43	0.00	1.20	0.44	0.38	0.33	0.17	0.60	0.40	0.44
5	0.09	0.80	0.00	0.00	0.00	1.60	0.44	0.00	0.83	0.67	0.60	0.20	0.40
6	0.09	0.40	0.20	0.00	0.00	0.40	0.33	0.00	0.17	0.17	0.40	0.00	0.17
7	0.00	0.20	0.20	0.14	0.00	0.00	0.33	0.13	0.17	0.17	0.40	0.20	0.16
8	0.27	0.40	0.20	0.00	0.00	0.20	0.11	0.00	0.17	0.17	0.00	0.00	0.13
9	0.00	0.40	0.00	0.00	0.00	0.20	0.22	0.00	0.17	0.00	0.00	0.00	0.08
10	0.18	0.20	0.40	0.14	0.00	1.00	0.00	0.13	0.83	0.00	0.00	0.20	0.24
11	0.27	0.40	0.60	0.14	0.00	0.20	0.33	0.00	0.00	0.00	0.00	0.00	0.17
12	0.00	0.00	0.20	0.29	0.00	0.20	0.00	0.25	0.00	0.00	0.00	0.00	0.08
13	0.00	0.20	0.20	0.00	0.00	0.20	0.11	0.13	0.33	0.00	0.00	0.00	0.09
14	0.00	0.40	0.20	0.14	0.00	0.00	0.33	0.13	0.00	0.14	0.00	0.00	0.12
15	0.00	0.00	0.20	0.00	0.00	0.00	0.11	0.00	0.17	0.00	0.00	0.00	0.04
16	0.00	0.00	0.20	0.00	0.00	0.00	0.00	0.00	0.17	0.00	0.00	0.20	0.04
17	0.00	0.00	0.00	0.00	0.00	0.00	0.11	0.00	0.00	0.00	0.00	0.00	0.01
18	0.09	0.00	0.00	0.00	0.00	0.00	0.00	0.00	0.00	0.00	0.00	0.00	0.01
19	0.00	0.00	0.00	0.00	0.00	0.00	0.11	0.00	0.00	0.00	0.00	0.00	0.01
20	0.00	0.00	0.00	0.00	0.00	0.00	0.00	0.00	0.17	0.00	0.00	0.00	0.01
21	0.00	0.00	0.00	0.14	0.00	0.00	0.00	0.00	0.00	0.17	0.00	0.00	0.03
22	0.09	0.00	0.20	0.00	0.00	0.00	0.00	0.00	0.00	0.00	0.00	0.00	0.03
23	0.00	0.00	0.00	0.00	0.00	0.00	0.00	0.00	0.33	0.00	0.00	0.00	0.03
24	0.00	0.00	0.00	0.00	0.00	0.00	0.00	0.00	0.00	0.00	0.00	0.00	0.00
25	0.00	0.00	0.00	0.00	0.00	0.00	0.00	0.00	0.17	0.00	0.00	0.00	0.01
26	0.00	0.00	0.00	0.00	0.00	0.00	0.00	0.00	0.00	0.00	0.00	0.00	0.00
27	0.00	0.00	0.00	0.00	0.00	0.00	0.22	0.00	0.00	0.00	0.00	0.00	0.03
28	0.09	0.00	0.00	0.00	0.00	0.00	0.11	0.00	0.00	0.00	0.00	0.00	0.03
29	0.00	0.00	0.00	0.00	0.00	0.00	0.00	0.00	0.00	0.00	0.00	0.00	0.00
30	0.00	0.00	0.00	0.00	0.00	0.00	0.00	0.00	0.00	0.00	0.00	0.00	0.00
31	0.09	0.00	0.00	0.00	0.00	0.00	0.11	0.00	0.00	0.00	0.00	0.00	0.03
32	0.00	0.00	0.00	0.00	0.00	0.00	0.11	0.00	0.17	0.00	0.00	0.00	0.03
33	0.00	0.80	0.00	0.00	0.33	0.00	0.11	0.00	0.17	0.00	0.00	0.00	0.09
34	0.00	0.40	0.00	0.00	0.00	0.00	0.00	0.00	0.33	0.00	0.20	0.00	0.07
35	0.09	0.00	0.20	0.00	0.00	0.00	0.11	0.00	1.33	0.00	0.40	0.00	0.17
36	0.00	0.00	0.00	0.00	0.00	0.00	0.00	0.00	2.17	0.00	0.40	0.00	0.20
37	0.18	0.20	0.00	0.00	0.00	0.00	0.44	0.00	0.50	0.00	0.00	0.00	0.13
38	0.00	0.00	0.00	0.00	0.33	0.00	0.33	0.25	0.33	0.00	0.00	0.00	0.11
39	0.18	0.20	0.20	0.00	0.00	0.00	0.89	0.00	1.00	0.00	0.00	0.00	0.24
40	0.27	0.20	0.00	0.14	0.00	0.20	1.33	0.13	0.50	0.17	0.20	0.00	0.32
41	0.18	0.40	0.00	0.00	0.00	0.00	0.67	0.13	0.67	0.00	0.00	0.20	0.21
42	0.27	0.60	0.00	0.57	0.00	0.40	1.11	0.63	1.33	0.33	0.00	0.60	0.53
43	0.36	0.40	0.00	0.14	0.00	0.00	1.89	0.25	2.00	0.33	0.40	1.20	0.64
44	1.00	2.80	0.00	0.29	0.00	0.40	3.11	1.38	2.83	0.17	1.00	0.60	1.25
45	0.64	2.40	0.00	0.29	0.33	2.00	2.56	1.38	2.67	0.67	1.60	0.60	1.29
46	0.64	6.20	0.60	1.00	0.00	1.80	1.56	3.00	4.00	0.67	0.40	2.00	1.80
47	1.45	5.40	0.60	1.29	0.67	3.40	1.89	5.00	6.33	1.83	1.20	1.20	2.56
48	1.73	9.20	1.20	1.43	0.00	5.60	1.78	3.00	4.33	1.17	1.00	0.80	2.55
49	1.36	9.60	1.25	1.00	0.67	2.80	1.33	1.88	4.17	1.83	1.40	1.80	2.30
50	1.45	7.00	1.75	0.43	0.00	5.60	2.00	2.38	4.67	2.00	1.20	0.80	2.38
51	1.82	5.00	3.50	0.43	0.00	3.00	2.11	1.00	2.83	1.33	2.00	1.00	1.95
52	1.82	6.20	1.00	0.86	1.00	2.20	1.78	1.13	3.17	1.17	2.20	0.40	1.88
53	0.27	0.60	0.00	0.29	0.33	1.40	1.44	3.00	1.33	1.50	0.20	0.00	0.96

咽頭結膜熱

平成 27 年の咽頭結膜熱の年間報告数は 1,390 件であり、昨年の 1,135 件と比べ 22.5%増加した。年間を通しての定点当たり報告数は 18.53 人であった。

定点当たりの報告数は、春から夏と冬に増加し、最大値は第 25 週の 0.85 人（64 件）であった。年齢別では 1 歳が最も多く、全体の 21.9%を占めた。

保健所別では、つくば保健所管内で第 25 週に 2.83 人（17 件）、古河保健所管内で第 52 週に 2.80 人（14 件）と特に高い値を示した。



週別定点当たり報告数

疾病名：咽頭結膜熱

保健所 週	水戸	ひたち なか	常陸 大宮	日立	鉾田	潮来	竜ヶ崎	土浦	つくば	筑西	常総	古河	県全体
1	0.09	0.00	0.20	0.00	0.00	0.00	0.56	0.13	0.33	0.17	0.00	0.20	0.16
2	0.09	1.80	0.00	0.14	0.00	0.60	0.33	0.00	0.17	0.17	0.20	0.80	0.32
3	0.18	0.40	0.00	0.00	0.00	0.20	0.11	0.00	0.17	0.00	0.00	0.00	0.09
4	0.00	1.00	0.20	0.00	0.33	0.40	0.11	0.00	0.83	0.17	0.00	0.80	0.27
5	0.09	0.40	0.20	0.14	1.67	0.60	0.11	0.00	0.50	0.00	0.00	0.20	0.24
6	0.09	0.40	0.00	0.29	0.67	0.40	0.33	0.13	0.67	0.50	0.20	0.60	0.32
7	0.18	0.20	0.20	0.29	0.00	0.00	0.33	0.13	0.17	0.50	0.00	0.40	0.21
8	0.09	0.80	0.00	0.86	0.00	0.00	0.56	0.00	0.00	0.17	0.20	0.40	0.27
9	0.09	0.00	0.00	0.86	0.00	0.40	0.22	0.00	0.50	0.33	0.00	0.60	0.25
10	0.36	0.40	0.00	0.43	0.00	0.20	0.00	0.00	0.33	0.00	0.00	0.00	0.16
11	0.00	0.60	0.20	0.29	0.00	0.40	0.33	0.00	0.00	0.00	0.20	1.20	0.24
12	0.91	0.60	0.20	0.29	0.00	0.20	0.33	0.13	1.17	0.17	0.20	0.20	0.41
13	0.00	0.60	0.20	0.57	0.33	0.20	0.33	0.00	0.67	0.00	0.20	0.40	0.27
14	0.00	0.60	0.40	0.43	0.00	0.00	0.11	0.13	0.50	0.29	0.80	0.40	0.28
15	0.27	0.20	0.00	0.57	0.00	0.00	0.44	0.00	0.50	0.33	0.60	0.20	0.28
16	0.27	0.00	0.00	0.57	0.00	0.00	0.56	0.13	0.00	0.17	0.00	0.20	0.20
17	0.18	0.20	0.20	1.29	0.00	0.40	0.78	0.75	0.00	0.00	0.40	0.40	0.43
18	0.36	0.40	0.20	0.86	0.00	1.40	0.67	0.38	0.67	0.33	0.40	0.20	0.51
19	0.09	0.00	0.00	0.29	0.00	0.00	0.11	0.25	0.17	0.67	0.00	0.40	0.17
20	0.36	0.60	0.20	0.43	0.33	0.80	0.67	0.00	0.50	0.50	0.00	1.20	0.45
21	0.64	0.40	0.20	0.00	0.33	0.40	1.00	0.25	1.00	0.83	0.00	1.00	0.53
22	0.18	1.00	0.00	0.71	0.00	0.40	0.78	0.38	0.00	1.33	0.20	1.20	0.52
23	0.55	0.60	0.20	0.57	0.00	0.00	1.00	0.38	0.33	1.00	0.00	0.60	0.49
24	0.36	0.20	0.20	0.86	0.33	1.20	1.44	0.50	0.67	0.83	0.20	1.40	0.71
25	0.18	0.40	0.20	0.43	0.33	0.20	1.22	1.88	2.83	0.67	0.20	1.20	0.85
26	0.36	1.00	0.40	0.57	0.33	0.60	1.22	0.25	2.17	0.50	0.40	0.60	0.71
27	0.18	0.40	0.20	0.57	0.33	1.00	0.89	0.38	1.50	1.17	0.00	1.40	0.65
28	0.45	0.60	0.40	0.57	0.67	0.80	0.89	0.38	1.17	0.50	0.00	1.40	0.64
29	0.00	0.40	0.40	0.71	0.00	2.00	0.78	0.00	1.17	0.67	0.00	1.60	0.60
30	0.18	0.00	0.20	0.86	0.33	0.40	0.44	0.13	1.67	0.17	0.00	0.80	0.43
31	0.18	0.20	0.60	0.43	0.00	0.60	0.33	0.13	1.00	0.17	0.00	0.60	0.35
32	0.09	0.20	0.20	0.57	0.33	0.20	0.33	0.00	0.17	0.33	0.20	0.40	0.24
33	0.09	0.00	0.40	0.00	0.00	0.20	0.22	0.00	0.83	0.67	0.00	0.60	0.24
34	0.00	0.60	0.40	0.43	0.00	0.60	0.11	0.00	0.17	0.33	0.00	0.80	0.25
35	0.00	0.20	0.00	0.00	0.00	0.20	0.44	0.13	0.33	0.50	0.00	0.20	0.17
36	0.00	0.00	0.00	0.00	0.00	0.60	0.22	0.00	0.17	0.33	0.40	0.40	0.16
37	0.00	0.00	0.20	0.00	0.33	0.40	0.67	0.00	0.00	0.17	0.00	0.40	0.17
38	0.00	0.00	0.00	0.00	0.67	0.40	0.44	0.25	0.00	0.33	0.40	0.80	0.24
39	0.18	0.00	0.00	0.00	0.00	0.00	0.56	0.13	0.00	0.00	0.20	0.60	0.16
40	0.00	0.00	0.00	0.14	0.00	0.40	0.33	0.00	0.00	0.00	0.00	1.00	0.15
41	0.09	0.00	0.00	0.00	0.00	0.60	0.22	0.25	0.17	0.00	0.00	0.20	0.13
42	0.18	0.20	0.00	0.43	0.00	0.80	0.22	0.00	0.17	0.17	0.40	0.20	0.23
43	0.09	0.60	0.00	0.14	0.00	0.00	0.00	0.00	0.17	0.00	0.40	0.60	0.15
44	0.09	0.60	0.00	0.14	0.00	0.20	0.11	0.13	0.33	0.67	0.00	0.00	0.19
45	0.09	0.00	0.20	0.14	0.00	0.20	0.56	0.25	0.50	0.50	0.20	0.60	0.28
46	0.27	0.20	0.00	0.00	0.00	0.20	0.56	0.00	0.17	0.83	0.60	0.40	0.28
47	0.18	0.00	0.00	0.14	0.00	0.00	0.11	0.38	0.00	1.00	0.20	1.20	0.27
48	0.27	0.00	0.20	0.14	0.00	0.60	0.44	0.25	0.17	1.00	1.20	0.60	0.40
49	0.55	0.40	0.00	0.57	0.00	0.00	0.22	0.00	0.00	0.33	0.40	1.00	0.31
50	0.64	2.40	0.00	0.86	0.00	0.40	0.44	0.00	0.83	0.83	1.00	1.20	0.70
51	0.73	1.80	1.00	0.57	0.00	0.20	0.56	0.00	0.17	0.67	1.60	1.40	0.69
52	0.64	1.60	2.25	1.14	0.00	0.20	0.78	0.00	0.67	0.17	0.20	2.80	0.81
53	0.09	0.40	0.50	0.29	0.00	1.20	0.78	0.00	0.00	0.00	0.00	1.00	0.34

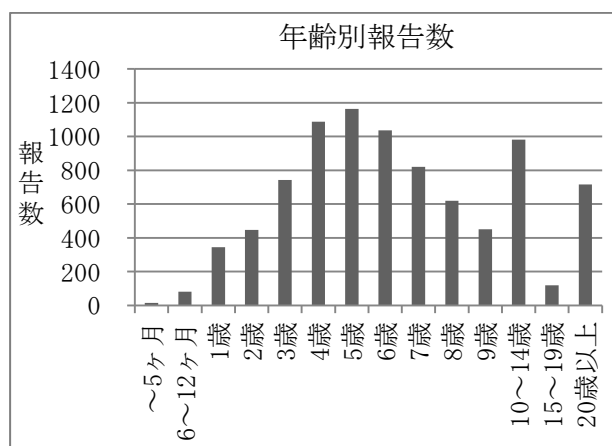
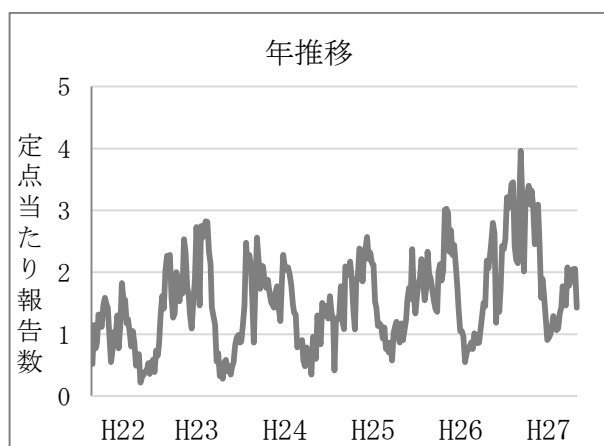
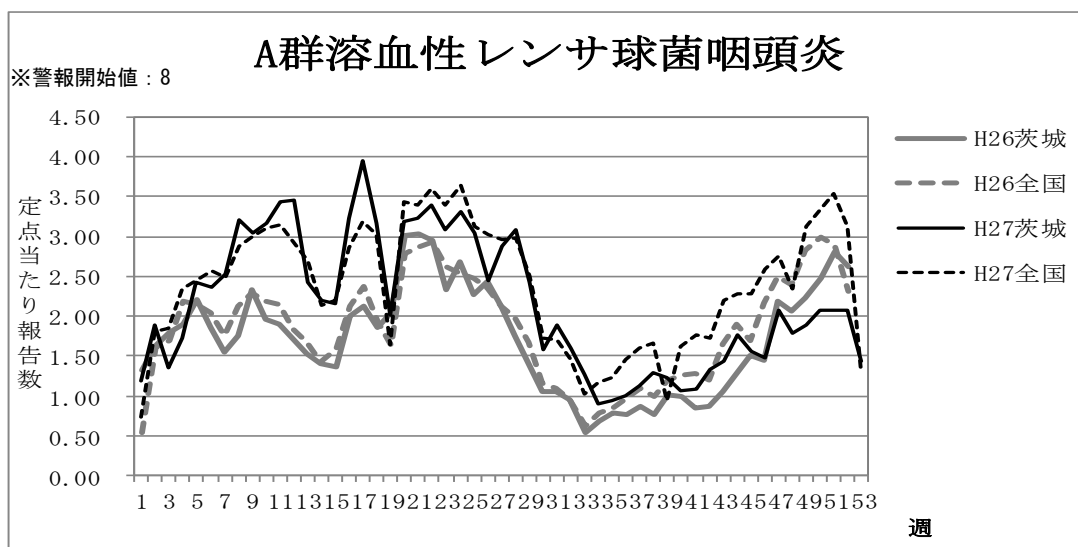
A群溶血性レンサ球菌咽頭炎

平成27年のA群溶血性レンサ球菌咽頭炎の年間報告数は8,628件であり、昨年の6,690件と比べ29.0%増加した。年間を通しての定点当たり報告数は115.0人であった。

定点当たり報告数は冬から夏にかけて増加し、第17週に最大値3.96人(297件)を認めた。

年齢別では5歳が最も多く、4歳～6歳で全体の38.1%を占めた。

保健所別では、つくば保健所管内第17週の13.17人(79件)、第21週の11.33人(68件)と特に高い値を示した。



週別定点当たり報告数

疾病名：A群溶血性レンサ球菌咽頭炎

保健所 週	水戸	ひたち なか	常陸 大宮	日立	鉾田	潮来	竜ヶ崎	土浦	つくば	筑西	常総	古河	県全体
1	0.00	0.20	0.80	0.43	0.00	0.80	1.89	0.00	7.83	0.50	1.40	0.60	1.19
2	1.00	1.20	1.20	1.43	0.33	2.20	3.22	0.13	6.33	0.50	3.00	2.20	1.89
3	1.00	1.60	1.40	1.57	0.00	0.80	1.44	0.75	3.67	1.00	1.40	1.40	1.36
4	0.73	0.40	3.20	1.71	0.33	0.80	1.44	2.00	4.67	0.67	2.40	2.60	1.72
5	1.55	1.20	2.80	1.57	0.00	1.40	3.78	1.00	8.83	0.67	2.20	3.40	2.43
6	1.91	2.00	3.80	2.43	0.33	1.40	1.78	0.50	7.67	1.33	2.00	3.80	2.37
7	1.45	2.00	1.40	2.43	0.00	2.20	2.89	1.13	10.50	1.17	2.40	2.40	2.53
8	1.18	2.40	3.60	4.71	0.67	3.20	2.33	1.50	9.50	1.50	3.40	6.20	3.21
9	2.09	2.80	3.00	2.71	1.00	3.00	2.44	0.50	8.17	2.17	5.20	5.00	3.04
10	1.36	2.60	3.40	4.29	1.00	3.20	3.78	0.00	9.67	2.33	2.20	5.40	3.17
11	1.64	1.60	3.60	3.43	1.00	4.20	3.78	1.13	11.00	2.00	4.40	4.40	3.43
12	1.18	2.40	2.60	4.29	1.33	4.80	2.56	1.50	10.50	2.00	6.40	4.20	3.45
13	1.27	2.40	3.00	3.14	0.67	4.00	3.22	1.00	6.33	0.17	2.60	1.60	2.43
14	1.09	1.00	1.40	2.14	0.67	3.20	2.33	0.63	8.33	1.86	1.80	2.40	2.20
15	0.45	1.40	2.00	2.57	0.67	3.20	1.44	0.38	7.67	1.67	2.40	3.80	2.15
16	3.00	2.60	3.00	2.86	0.67	4.80	2.44	1.25	6.33	2.67	3.60	6.40	3.24
17	1.27	2.20	4.00	3.71	0.33	6.60	2.11	0.75	13.17	3.67	4.80	8.40	3.96
18	1.36	2.40	1.60	4.00	0.67	5.20	4.67	0.50	5.67	2.33	4.00	6.60	3.17
19	1.00	0.00	1.40	1.43	0.33	2.60	1.89	0.75	9.17	2.33	2.00	1.40	2.01
20	1.27	1.40	2.60	2.14	1.00	5.40	3.78	0.50	8.17	2.67	4.00	7.40	3.19
21	0.73	2.20	2.60	2.29	1.33	5.80	2.89	1.00	11.33	3.50	2.60	5.20	3.24
22	1.45	6.60	2.40	2.14	1.67	4.00	3.00	0.50	9.83	3.17	3.20	5.80	3.40
23	0.73	3.80	3.20	1.86	1.00	4.80	4.22	0.38	8.83	3.33	2.20	4.80	3.09
24	0.91	3.40	3.80	3.00	2.33	5.20	4.78	1.00	5.00	3.33	3.20	6.40	3.32
25	0.82	3.20	3.60	2.57	1.00	2.80	3.56	0.63	8.50	3.83	3.00	5.00	3.05
26	1.09	2.40	4.40	1.57	0.67	3.00	3.67	0.50	3.83	2.83	2.80	3.80	2.45
27	1.09	4.00	1.80	2.57	1.00	2.60	4.11	0.75	9.50	2.17	2.60	3.20	2.89
28	1.73	4.60	3.80	2.14	0.00	2.80	3.33	0.50	8.67	4.17	2.80	3.40	3.09
29	0.45	2.20	2.60	3.14	0.00	3.00	2.78	0.38	6.00	5.33	2.00	2.00	2.43
30	0.27	2.80	2.20	1.29	0.33	1.40	1.00	0.50	7.00	0.83	1.60	1.20	1.59
31	0.45	0.60	2.00	2.29	1.33	2.20	1.22	0.38	9.50	2.17	0.20	1.60	1.89
32	0.36	0.60	1.80	1.57	0.33	1.00	2.00	0.13	9.50	0.83	0.40	1.00	1.61
33	0.55	1.40	0.80	2.00	0.33	1.20	0.56	0.38	6.33	0.17	1.00	1.00	1.27
34	0.09	1.40	2.40	0.57	0.00	1.40	0.33	0.25	3.00	0.67	1.00	1.00	0.91
35	0.09	1.80	0.20	0.71	0.33	1.80	0.67	0.13	2.50	2.33	0.20	1.60	0.95
36	0.18	0.60	1.00	0.86	0.00	2.00	0.56	0.00	4.00	1.00	1.00	1.80	1.00
37	0.00	2.40	2.60	1.14	0.00	1.00	0.67	0.00	5.33	0.83	0.00	0.60	1.12
38	0.18	2.00	0.40	1.29	0.33	1.80	1.22	0.00	5.83	1.33	0.20	1.80	1.29
39	0.00	0.20	1.60	0.57	0.33	0.80	0.67	0.75	8.67	1.50	0.00	0.20	1.23
40	0.45	1.40	1.40	0.43	0.00	1.80	1.22	0.38	3.83	1.00	0.20	1.00	1.07
41	0.64	1.20	1.80	1.00	0.33	0.40	1.44	0.38	2.83	1.17	0.60	1.40	1.09
42	0.36	2.80	2.60	1.00	0.00	0.60	1.56	0.13	3.67	2.00	0.40	1.60	1.33
43	0.64	3.20	1.80	0.57	0.00	1.00	2.11	1.13	3.83	1.33	0.40	1.20	1.44
44	0.73	1.40	2.80	1.57	1.33	1.40	1.89	0.38	5.50	3.00	0.00	2.20	1.77
45	0.09	2.20	2.60	0.57	0.67	1.40	2.89	1.38	3.50	1.17	0.80	2.00	1.56
46	0.55	1.60	2.00	1.14	0.00	1.20	2.11	0.38	4.67	1.33	1.40	1.40	1.47
47	0.55	4.20	3.60	1.00	1.00	1.20	2.33	0.75	5.17	1.67	2.40	3.00	2.08
48	0.27	4.60	3.20	1.14	1.33	0.40	2.33	0.75	3.33	1.50	1.60	2.80	1.79
49	0.55	2.40	2.25	0.86	0.00	1.20	4.78	0.63	3.67	0.67	1.00	4.40	1.89
50	0.82	3.40	0.75	0.71	0.67	2.40	3.11	0.75	4.50	2.00	2.40	4.00	2.07
51	0.73	2.20	2.50	1.57	0.67	1.40	2.56	0.75	3.00	2.33	2.20	6.60	2.08
52	0.91	2.20	2.50	0.71	1.67	2.40	3.00	1.00	5.83	2.33	0.80	2.60	2.08
53	0.18	0.40	0.25	0.29	0.00	2.80	2.33	0.50	7.67	1.00	0.60	1.20	1.45

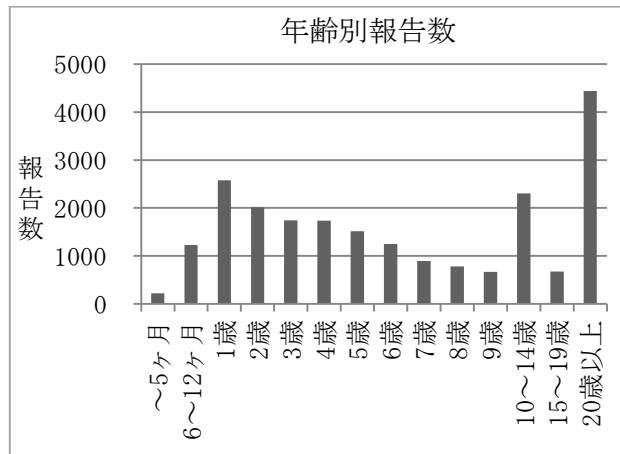
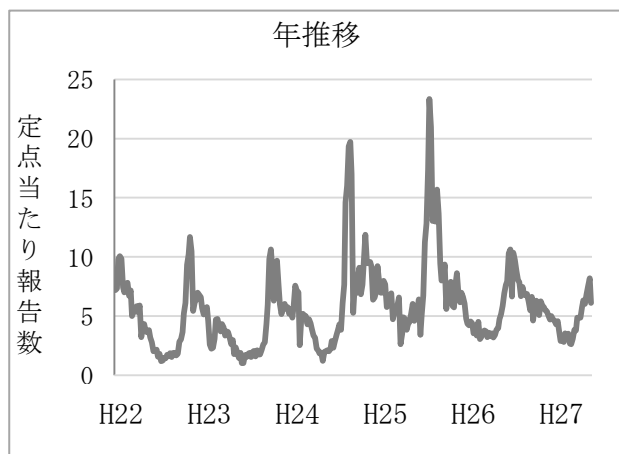
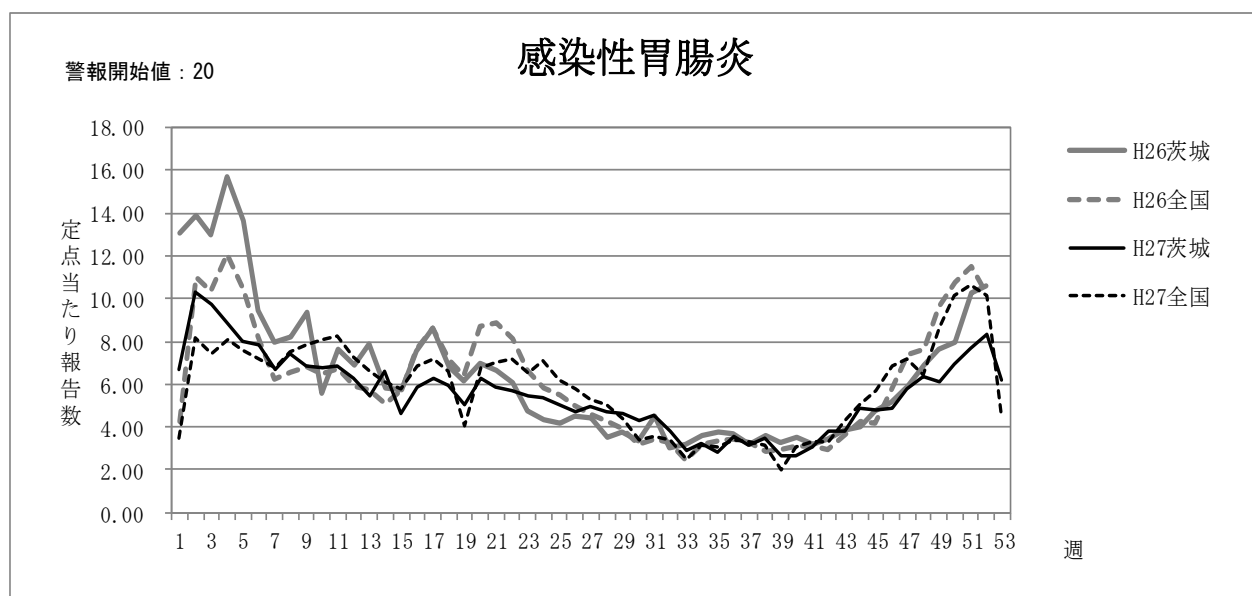
感染性胃腸炎

平成 27 年の感染性胃腸炎の年間報告数は 22,062 件であり、昨年の 25,104 件と比べ 12.1%減少した。年間を通しての定点当たり報告数は 294.16 人であった。

定点当たり報告数は、全国と同様に推移し、冬は昨年よりも低い水準であった。第 2 週に最大値 10.35 人（776 件）を認めた。

年齢別では 20 歳以上が最も多く、全体の 20.0%を占めた。また、20 歳未満では 1 歳が最も多かった。

保健所別では、竜ヶ崎保健所管内第 3 週の 22.22 人（200 件）、つくば保健所管内第 19 週の 21.33 人（128 件）と特に高い値を示した。



週別定点当たり報告数

疾病名: 感染性胃腸炎

保健所 週	水戸	ひたち なか	常陸 大宮	日立	鉾田	潮来	竜ヶ崎	土浦	つくば	筑西	常総	古河	県全体
1	3.09	7.40	8.00	1.57	0.67	1.00	20.00	0.38	16.83	4.50	6.40	5.40	6.65
2	6.27	16.80	10.20	3.00	6.67	6.20	19.78	5.25	20.83	9.00	14.60	5.60	10.35
3	4.91	18.20	11.80	3.57	5.33	6.40	22.22	3.13	17.83	7.50	9.20	6.40	9.76
4	5.55	16.40	14.40	5.57	6.67	4.20	16.33	2.25	11.00	8.50	11.80	5.20	8.83
5	5.00	13.00	9.20	3.71	6.33	3.00	15.00	3.13	14.17	7.00	10.60	7.40	8.04
6	5.00	12.80	10.80	2.14	4.67	2.80	12.44	5.63	14.00	5.33	12.20	7.80	7.85
7	3.36	10.80	9.40	1.71	3.67	3.80	14.44	5.00	11.83	2.17	9.40	4.00	6.68
8	4.18	12.80	9.60	2.29	6.67	3.80	14.22	5.25	10.67	3.00	11.40	7.40	7.45
9	3.64	11.00	4.20	5.57	9.67	1.80	15.89	3.88	9.33	3.00	6.20	8.00	6.83
10	4.00	10.00	6.40	2.57	5.00	4.00	13.67	5.88	11.00	5.33	4.40	7.60	6.76
11	3.00	8.80	5.60	3.29	4.33	6.00	12.78	6.38	15.33	5.00	5.80	5.20	6.85
12	2.64	8.40	8.60	2.86	3.00	4.20	10.22	5.13	17.17	2.67	7.00	3.40	6.24
13	2.00	8.00	6.60	3.57	4.00	3.40	10.67	6.50	7.33	4.50	6.00	2.80	5.49
14	2.55	10.80	4.60	6.57	1.33	3.60	11.67	5.25	17.50	3.71	5.00	5.40	6.62
15	2.09	8.40	3.40	2.43	1.67	3.00	10.67	4.88	7.67	3.00	4.60	1.20	4.63
16	1.82	7.40	7.00	3.14	1.33	2.60	13.56	4.13	13.67	5.83	4.20	2.80	5.84
17	3.82	8.80	5.60	1.57	5.33	3.20	12.78	4.75	15.17	4.83	5.80	2.80	6.31
18	2.91	11.00	3.60	1.86	5.33	1.00	16.89	5.00	10.17	3.00	4.40	2.20	5.91
19	2.55	6.20	2.00	0.71	1.33	1.80	12.00	2.63	21.33	2.33	4.00	0.60	5.08
20	2.00	12.00	7.00	2.86	3.33	1.80	13.33	3.13	14.33	4.67	9.40	1.20	6.24
21	2.27	14.40	7.60	2.00	1.33	3.20	11.00	3.88	15.67	3.67	3.60	1.60	5.88
22	2.18	10.00	5.20	1.71	6.00	2.20	10.56	3.75	18.67	3.00	5.00	1.80	5.73
23	2.91	13.60	5.20	1.57	7.33	3.40	10.89	2.50	10.50	3.83	3.60	2.60	5.48
24	3.36	11.80	5.80	1.29	0.67	2.40	8.78	3.00	13.50	4.83	5.40	3.40	5.40
25	3.00	10.00	4.00	1.86	2.67	1.20	11.33	1.88	13.00	4.00	5.20	0.40	5.03
26	2.36	12.20	5.40	1.43	1.00	1.40	8.78	3.50	7.00	4.83	6.00	2.20	4.71
27	2.00	10.60	4.20	0.86	2.00	1.00	10.22	4.38	11.67	4.50	4.80	2.60	4.99
28	0.91	8.60	3.40	1.00	4.67	0.20	9.78	4.50	13.83	3.00	4.00	3.60	4.73
29	1.91	8.80	5.80	0.71	2.67	2.80	9.44	3.25	8.83	4.67	4.60	1.80	4.60
30	2.09	6.20	5.20	1.29	1.00	1.20	9.44	1.38	16.00	4.50	0.60	0.60	4.31
31	1.09	8.00	4.20	2.71	0.00	1.60	9.22	2.75	14.17	6.00	2.80	0.60	4.57
32	2.09	5.00	4.80	1.57	1.67	1.00	8.89	2.13	9.17	3.83	2.80	0.40	3.79
33	1.00	4.60	2.60	0.43	1.00	0.00	6.00	1.88	11.17	3.00	0.80	1.00	2.88
34	1.00	6.80	8.80	1.14	0.67	0.40	7.11	2.13	6.33	0.83	3.20	0.60	3.25
35	1.64	6.00	2.40	0.57	0.33	0.40	5.89	1.75	7.50	3.50	2.20	0.00	2.81
36	1.18	4.80	4.00	0.71	0.67	0.40	10.11	2.00	8.33	3.50	2.80	1.40	3.53
37	1.82	6.20	3.80	0.86	1.67	2.20	6.44	2.63	5.50	3.83	1.00	0.40	3.12
38	1.64	6.40	3.00	1.57	0.67	0.80	5.78	2.13	12.17	3.33	3.20	0.60	3.51
39	0.36	1.60	1.20	0.43	1.00	0.20	6.89	1.75	13.33	1.17	1.60	1.00	2.68
40	0.82	4.20	2.40	0.57	1.33	0.40	7.56	1.38	6.33	2.00	1.80	1.40	2.63
41	1.36	4.80	2.60	0.43	0.00	0.80	7.22	2.00	7.50	2.17	3.80	2.60	3.07
42	1.73	7.20	3.80	0.86	1.00	1.80	7.44	4.38	9.17	1.33	2.60	3.40	3.83
43	1.73	10.80	3.80	1.86	1.00	2.00	8.33	1.75	6.83	2.50	3.40	0.80	3.79
44	0.91	12.20	5.80	2.00	0.67	4.00	11.67	3.00	10.00	2.17	4.60	0.80	4.87
45	1.36	9.80	4.00	2.14	3.00	6.40	14.56	1.00	8.67	2.17	2.60	1.00	4.83
46	1.91	7.60	6.60	1.86	4.67	6.20	12.78	1.38	6.50	3.83	4.00	1.40	4.87
47	2.45	11.40	5.40	3.43	6.33	5.80	10.89	2.63	13.33	3.33	5.00	1.00	5.76
48	2.00	11.00	10.00	1.43	3.00	3.00	14.89	3.25	18.50	2.67	4.80	0.40	6.32
49	2.91	17.00	6.75	2.43	3.67	4.80	13.89	2.50	9.50	4.33	3.80	1.60	6.09
50	3.45	12.40	7.50	2.86	4.67	4.20	18.33	5.88	6.83	6.50	5.00	2.00	6.92
51	3.27	17.60	7.75	2.71	4.67	4.00	17.56	6.25	11.17	8.17	2.60	4.20	7.65
52	4.73	15.00	8.00	2.14	5.67	4.40	16.67	6.75	16.17	10.50	5.60	1.80	8.30
53	3.45	2.80	5.25	1.71	2.33	1.60	16.78	2.63	20.17	5.83	3.60	2.40	6.19

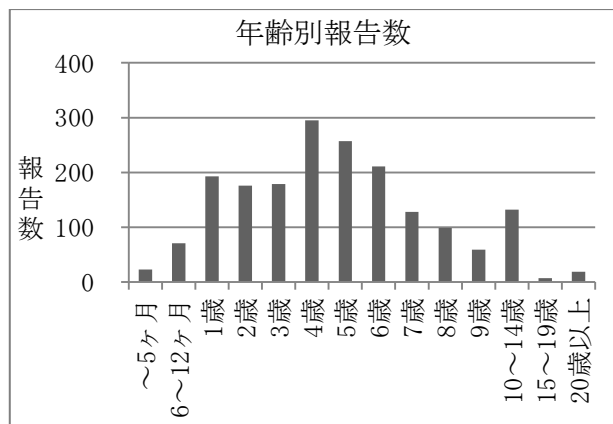
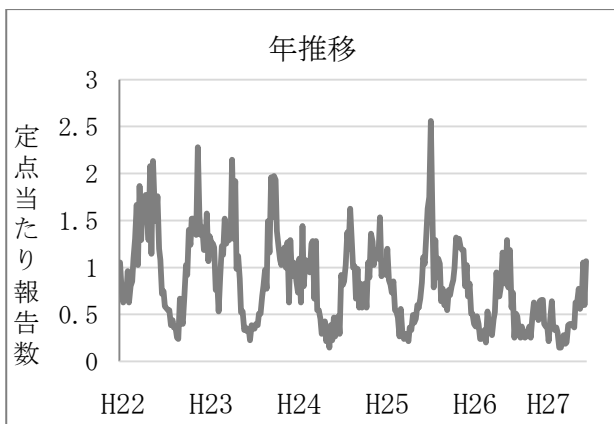
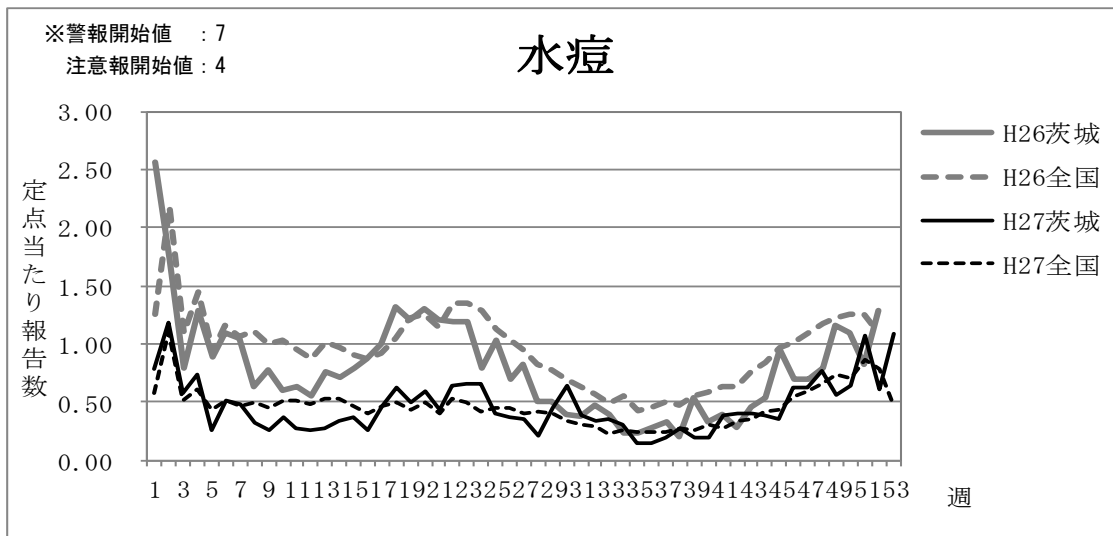
水痘

平成27年の水痘の年間報告数は1,849件であり、年々減少している。昨年の3,113件と比べ40.6%減少し、年間を通しての定点当たり報告数は24.65人であった。

定点当たり報告数の推移については、全国と同様の傾向を示し、年間を通じて昨年よりも低く推移していた。第2週には最大値1.19人（89件）を認めた。

年齢別では4歳が最も多く、4歳～6歳で全体の41.3%を占めた。

保健所別では、潮来保健所管内第23週の3.80人（19件）、日立保健所管内第2週の3.29人（23件）と特に高い値を示した。



週別定点当たり報告数

疾病名：水痘

保健所 週	水戸	ひたち なか	常陸 大宮	日立	鉾田	潮来	竜ヶ崎	土浦	つくば	筑西	常総	古河	県全体
1	0.36	1.00	0.60	1.00	0.00	2.00	1.56	0.38	0.67	1.17	0.40	0.00	0.79
2	1.36	1.20	0.80	3.29	1.67	1.80	0.56	0.25	0.67	1.17	1.00	0.80	1.19
3	0.18	0.20	0.80	1.00	0.33	1.80	0.67	0.25	0.67	1.00	0.00	0.20	0.57
4	0.55	1.20	1.20	1.14	0.67	0.40	1.78	0.38	0.33	0.00	0.20	0.60	0.73
5	0.00	0.00	0.40	0.57	0.00	0.40	0.44	0.00	0.83	0.17	0.00	0.20	0.25
6	0.55	0.40	0.40	0.86	0.67	1.00	0.44	0.25	0.33	0.50	0.60	0.20	0.51
7	0.45	0.20	0.20	1.00	0.00	0.00	1.11	0.00	1.00	0.17	0.60	0.40	0.48
8	0.09	0.00	0.20	1.14	0.33	0.80	0.11	0.00	0.50	0.00	0.80	0.20	0.32
9	0.18	0.20	0.20	0.43	0.00	0.20	0.44	0.00	0.50	0.17	0.60	0.00	0.25
10	0.18	0.40	0.00	1.14	0.00	0.60	0.67	0.00	1.00	0.00	0.20	0.00	0.37
11	0.09	0.20	0.80	0.43	0.00	0.40	0.33	0.13	0.33	0.17	0.40	0.20	0.28
12	0.00	0.00	0.20	0.57	0.00	0.80	1.00	0.00	0.17	0.00	0.00	0.00	0.25
13	0.27	0.00	0.20	0.43	1.00	0.20	0.22	0.13	0.17	0.00	1.00	0.00	0.27
14	0.09	0.40	0.00	0.71	0.00	0.20	0.44	0.25	1.17	0.00	0.60	0.00	0.33
15	0.18	1.80	0.60	0.14	0.00	0.20	0.67	0.00	0.17	0.17	0.40	0.40	0.37
16	0.09	1.00	0.40	0.43	0.00	0.20	0.44	0.00	0.17	0.17	0.20	0.00	0.25
17	0.64	1.00	0.00	0.29	0.00	1.20	0.67	0.00	0.50	0.83	0.20	0.00	0.47
18	0.09	0.60	0.00	0.57	0.00	2.00	1.33	0.25	0.50	0.33	1.80	0.20	0.63
19	0.27	0.60	0.40	0.00	0.00	2.00	0.78	0.25	1.00	0.50	0.20	0.00	0.49
20	0.00	1.00	0.20	0.57	0.33	2.20	0.78	0.00	1.00	0.33	1.20	0.20	0.59
21	0.18	1.00	0.20	0.00	0.33	2.40	0.56	0.13	0.67	0.00	0.40	0.00	0.44
22	0.18	0.20	0.00	0.71	0.00	2.20	0.78	0.00	1.33	0.17	2.60	0.00	0.64
23	0.00	0.20	0.40	0.29	0.67	3.80	1.11	0.50	0.83	0.00	0.80	0.00	0.65
24	0.27	0.00	0.00	0.57	0.00	1.40	1.67	0.38	0.17	0.50	2.60	0.00	0.65
25	0.09	0.00	0.00	0.29	0.00	2.20	1.00	0.13	0.17	0.33	0.60	0.00	0.40
26	0.18	0.00	0.00	0.29	0.00	0.40	0.67	0.63	0.50	0.67	0.20	0.60	0.37
27	0.27	0.00	0.40	0.00	0.00	0.60	0.78	0.00	0.00	0.50	1.20	0.60	0.36
28	0.18	0.20	0.00	0.14	0.00	0.00	0.56	0.00	0.67	0.00	0.40	0.20	0.21
29	0.09	0.40	1.40	0.14	0.00	0.20	0.67	0.25	0.50	0.00	0.20	2.00	0.45
30	0.09	0.40	0.40	0.00	0.00	1.00	1.00	1.00	2.33	0.67	0.40	0.20	0.64
31	0.00	0.60	0.80	0.29	0.67	0.60	0.67	0.13	0.33	0.33	0.00	0.80	0.39
32	0.18	0.00	0.20	0.43	0.00	0.20	0.67	0.13	0.50	1.00	0.20	0.20	0.33
33	0.18	0.20	0.20	0.29	0.00	0.40	0.56	0.38	0.17	0.67	0.60	0.60	0.36
34	0.09	0.00	0.00	0.14	0.00	0.20	0.44	0.13	0.50	1.67	0.40	0.00	0.31
35	0.00	0.00	0.20	0.14	0.00	0.20	0.44	0.00	0.00	0.50	0.20	0.00	0.15
36	0.00	0.20	0.00	0.14	0.00	0.20	0.22	0.25	0.00	0.50	0.20	0.00	0.15
37	0.18	0.20	0.20	0.29	0.00	0.00	0.11	0.00	0.17	0.83	0.40	0.00	0.20
38	0.00	0.20	0.40	0.57	0.33	0.00	0.33	0.38	0.17	0.67	0.00	0.40	0.28
39	0.00	0.00	0.00	0.00	0.33	0.40	0.44	0.25	0.33	0.33	0.20	0.00	0.19
40	0.09	0.00	0.00	0.00	0.33	0.20	0.44	0.50	0.50	0.17	0.00	0.00	0.20
41	0.45	0.00	0.20	0.29	0.00	0.00	0.78	0.25	0.67	0.83	0.40	0.20	0.39
42	0.27	0.00	0.00	1.00	0.00	0.20	0.33	0.75	1.17	0.17	0.20	0.20	0.40
43	0.18	0.40	2.60	0.29	0.33	0.00	0.33	0.13	0.33	0.67	0.00	0.00	0.40
44	0.27	0.20	1.00	0.57	0.00	0.20	0.22	0.38	0.33	1.00	0.20	0.20	0.39
45	0.09	0.40	1.00	0.29	1.00	0.20	0.22	0.38	0.67	0.67	0.00	0.00	0.36
46	0.09	0.00	1.00	0.29	1.00	0.20	1.44	0.50	2.00	0.33	0.60	0.20	0.63
47	0.09	0.20	0.40	0.43	1.00	0.60	1.00	1.25	1.33	0.33	0.00	1.00	0.63
48	0.64	0.40	0.00	0.14	1.00	0.40	0.67	0.75	2.50	0.50	1.40	1.20	0.77
49	0.00	0.00	0.50	0.43	0.33	1.00	1.78	0.13	0.67	0.17	1.00	0.80	0.57
50	0.64	0.00	0.25	0.71	0.33	0.20	1.33	0.50	0.67	0.67	0.80	0.80	0.64
51	0.55	0.20	0.25	1.29	0.33	0.60	2.00	0.88	2.17	0.50	2.00	1.40	1.07
52	0.45	0.40	1.00	0.57	0.67	0.40	0.56	0.63	1.50	0.67	0.00	0.60	0.61
53	0.45	0.00	0.25	1.43	0.33	1.40	1.44	1.75	1.33	1.00	0.60	2.40	1.08

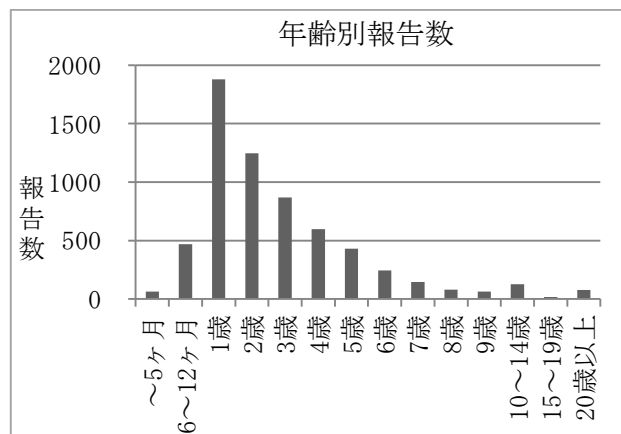
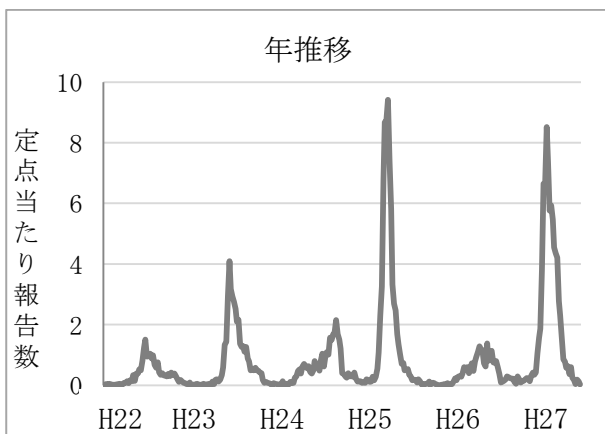
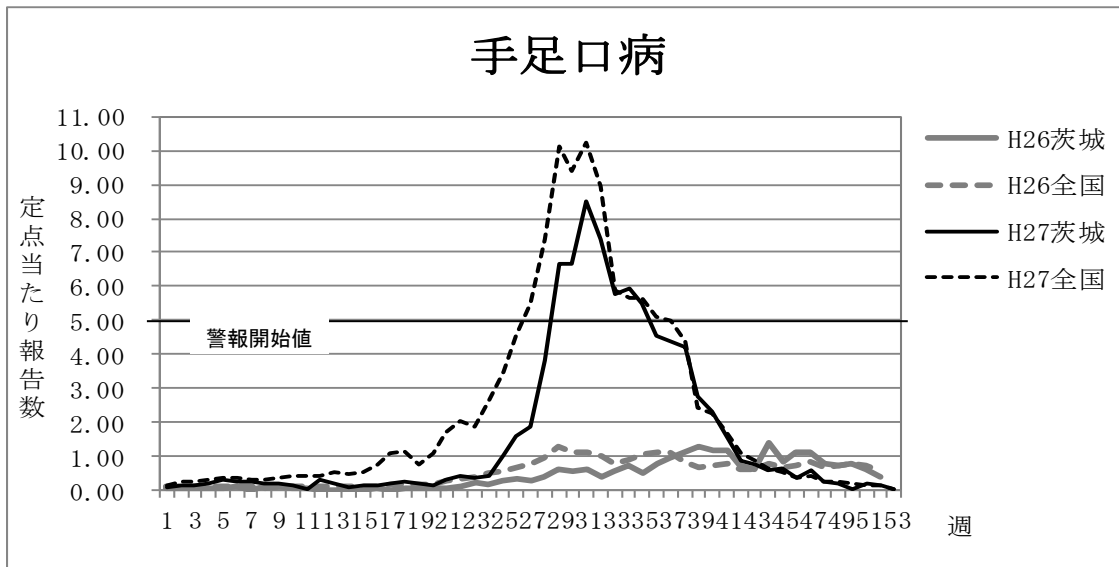
手足口病

平成 27 年の手足口病の年間報告数は 6,305 件であり、昨年の 1,646 件と比べ 283.0 %増加した。年間を通しての定点当たり報告数は 84.07 人であった。

定点当たり報告数の推移については、夏に増加し、第 29 週に警報開始値 (5.0) を上回った。第 31 週には最大値 8.52 人 (639 件) を認めた。

年齢別では、1 歳が最も多く、0 歳~2 歳で全体の 58.0%を占めた。

保健所別では、筑西保健所管内第 29 週の 21.33 人 (128 件)、常総保健所管内第 32 週の 18.20 人 (91 件) と特に高い値を示した。



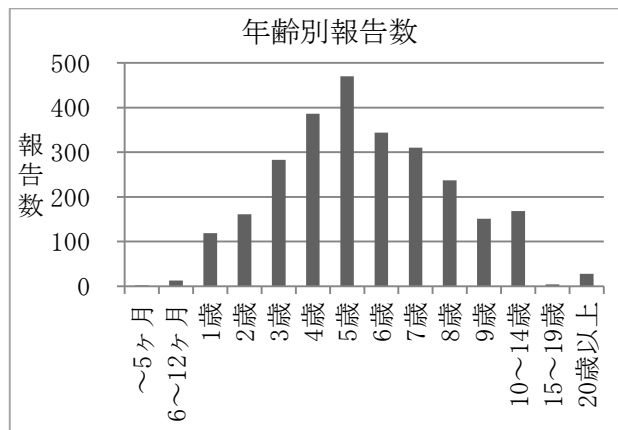
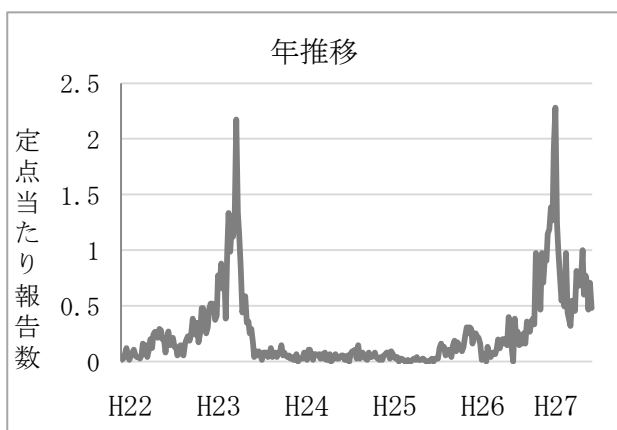
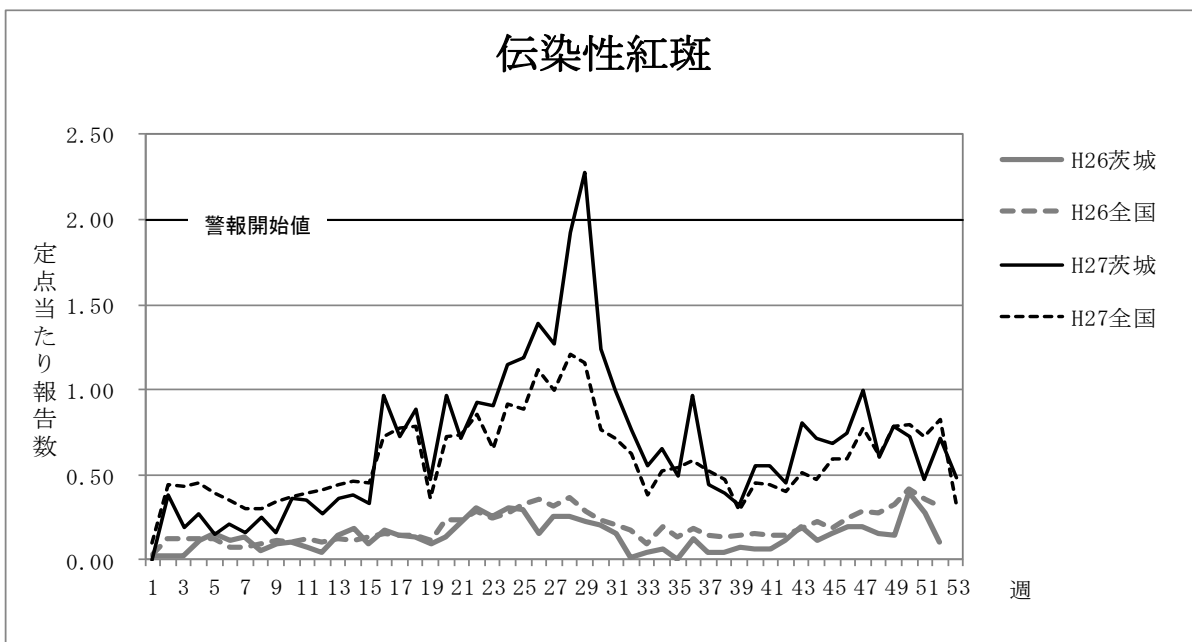
伝染性紅斑

平成 27 年の伝染性紅斑の年間報告数は 2,676 件であり、昨年の 555 件と比べ 382.2%増加した。年間を通しての定点当たり報告数は 35.68 人であった。

定点当たり報告数は、春から夏にかけて増加し、第 29 週に警報開始値 (2.0) を上回り、最大値 2.28 人 (171 件) を認めた。

年齢別では、5 歳が最も多く、4 歳～6 歳で全体の 44.8%を占めた。

保健所別では、筑西保健所管内第 29 週に 6.17 人 (37 件)、日立保健所管内第 43 週に 5.14 人 (36 件) と、特に高い値を示した。また、日立保健所管内では、冬季にも報告が多い状況が続いていた。



週別定点当たり報告数

疾病名:伝染性紅斑

保健所 週	水戸	ひたち なか	常陸 大宮	日立	鉾田	潮来	竜ヶ崎	土浦	つくば	筑西	常総	古河	県全体
1	0.00	0.00	0.00	0.00	0.00	0.00	0.00	0.00	0.00	0.00	0.00	0.00	0.00
2	0.09	0.80	0.00	0.00	0.33	0.00	2.33	0.00	0.00	0.33	0.00	0.00	0.39
3	0.09	0.40	0.00	0.00	0.00	0.00	0.67	0.38	0.33	0.00	0.00	0.00	0.19
4	0.09	0.40	0.20	0.29	0.00	0.00	1.11	0.38	0.17	0.00	0.00	0.00	0.27
5	0.00	0.40	0.20	0.00	0.33	0.20	0.11	0.13	0.33	0.00	0.40	0.00	0.15
6	0.00	0.20	0.40	0.00	0.00	0.00	0.67	0.00	0.50	0.17	0.60	0.00	0.21
7	0.00	0.40	0.40	0.00	0.00	0.20	0.44	0.38	0.00	0.00	0.00	0.00	0.16
8	0.00	0.40	0.00	0.00	0.00	0.60	0.67	0.13	0.17	0.33	0.60	0.20	0.25
9	0.00	0.20	0.00	0.14	0.00	0.20	0.44	0.25	0.33	0.17	0.00	0.00	0.16
10	0.27	0.20	0.40	0.00	0.00	0.80	1.22	0.63	0.17	0.00	0.00	0.00	0.36
11	0.18	0.60	0.00	0.00	0.00	0.00	1.33	0.25	0.33	0.00	1.00	0.00	0.35
12	0.18	0.00	0.20	0.00	0.00	0.20	0.89	0.38	0.33	0.00	0.60	0.00	0.27
13	0.09	0.20	0.40	0.00	0.00	0.40	0.89	0.38	1.50	0.00	0.20	0.00	0.36
14	0.18	0.00	0.00	0.00	0.33	0.20	0.67	0.38	1.50	0.00	1.20	0.20	0.38
15	0.27	0.20	0.40	0.00	0.00	0.00	0.44	0.38	0.50	0.17	1.00	0.60	0.33
16	0.91	0.80	1.00	0.43	0.00	0.80	0.56	1.25	2.00	0.17	3.80	0.00	0.97
17	0.18	1.00	0.40	0.29	0.33	0.60	1.11	1.50	1.50	0.17	0.80	0.60	0.72
18	0.45	1.20	0.40	0.14	0.00	0.40	0.78	2.00	0.50	1.17	3.00	0.60	0.89
19	0.45	0.60	0.20	0.14	0.33	0.00	1.22	0.75	0.50	0.17	0.40	0.20	0.47
20	1.09	0.60	1.40	0.14	0.33	0.60	1.22	0.63	1.00	1.50	2.40	0.60	0.97
21	0.82	1.40	0.40	0.29	0.00	0.40	0.89	1.50	0.50	0.33	0.40	0.80	0.71
22	0.82	3.00	0.60	0.14	0.33	0.60	0.78	0.75	0.50	2.17	0.80	1.00	0.93
23	1.09	2.00	0.40	0.00	0.00	0.60	1.33	0.63	0.67	1.50	1.60	0.60	0.91
24	1.27	3.20	2.40	0.00	0.00	0.40	0.78	0.38	1.17	1.83	1.00	1.80	1.15
25	1.73	4.40	0.80	0.43	0.33	0.60	0.56	0.50	0.67	1.83	1.60	1.00	1.19
26	1.82	2.60	2.00	1.14	0.33	1.00	0.56	0.75	1.00	1.67	1.80	2.20	1.39
27	2.18	2.60	1.40	1.14	0.00	0.40	0.89	0.63	1.67	1.33	1.40	0.60	1.27
28	3.36	3.60	1.40	1.00	0.00	1.00	1.33	1.63	1.33	4.00	1.40	1.20	1.92
29	4.55	4.60	1.00	1.71	0.33	0.40	1.11	1.00	1.67	6.17	1.40	1.20	2.28
30	2.00	4.60	2.00	0.29	0.33	0.20	0.33	0.25	2.00	1.67	1.20	0.20	1.24
31	1.09	2.80	0.80	1.43	2.00	0.00	0.44	1.00	0.67	1.00	1.20	0.20	1.00
32	0.91	1.40	0.60	1.00	2.00	0.40	0.11	0.25	1.00	2.17	0.20	0.00	0.77
33	0.36	0.80	1.20	0.71	1.00	0.00	0.33	0.38	0.50	1.17	0.20	0.40	0.55
34	0.82	2.00	0.40	0.00	0.67	0.20	0.44	0.25	0.50	1.33	0.60	1.00	0.65
35	0.64	0.60	0.00	0.43	0.33	0.00	0.33	0.38	0.83	0.83	1.00	0.40	0.49
36	1.18	3.00	0.00	1.00	0.67	0.00	1.22	0.38	1.33	1.50	0.80	0.20	0.97
37	0.55	1.40	0.20	0.29	0.00	0.00	0.22	0.50	0.50	1.00	0.20	0.20	0.44
38	0.55	0.20	0.60	1.00	0.33	0.40	0.00	0.13	0.33	0.83	0.20	0.00	0.39
39	0.55	0.20	0.00	0.71	0.33	0.00	0.11	0.13	0.50	0.83	0.00	0.20	0.32
40	0.64	0.60	0.20	1.86	0.33	0.00	0.56	0.25	0.00	1.17	0.20	0.20	0.55
41	0.91	0.60	0.00	1.14	0.67	0.00	0.44	0.63	0.33	0.50	0.60	0.20	0.55
42	0.27	0.60	0.00	1.86	1.67	0.20	0.00	0.13	0.00	1.33	0.00	0.00	0.45
43	0.64	1.40	0.60	5.14	0.00	0.00	0.33	0.13	0.00	0.50	0.20	0.00	0.81
44	0.64	1.60	0.00	2.71	0.00	0.40	0.56	0.00	0.00	1.67	0.20	0.20	0.71
45	0.45	0.80	0.60	3.71	0.00	0.00	0.44	0.13	0.17	0.83	0.40	0.00	0.68
46	0.45	0.80	0.40	3.29	0.33	0.20	0.22	0.00	0.33	2.33	0.20	0.20	0.75
47	0.36	1.40	0.00	5.86	0.00	0.00	0.67	0.38	0.17	1.83	0.40	0.00	1.00
48	0.18	0.80	0.00	2.86	0.00	0.00	0.78	0.13	0.67	0.67	0.40	0.20	0.60
49	0.27	0.80	0.00	3.14	0.33	0.20	0.33	0.13	0.67	2.33	0.40	0.60	0.78
50	0.36	0.60	0.00	3.71	0.00	0.00	0.56	0.13	0.50	1.67	0.20	0.00	0.72
51	0.36	0.20	0.00	2.29	0.00	0.00	0.11	0.00	0.17	1.50	0.40	0.20	0.47
52	0.18	0.40	0.25	4.14	0.00	0.60	0.22	0.25	0.67	1.33	0.00	0.00	0.72
53	0.09	0.60	0.00	1.43	0.00	0.20	0.67	0.13	1.33	0.83	0.00	0.20	0.49

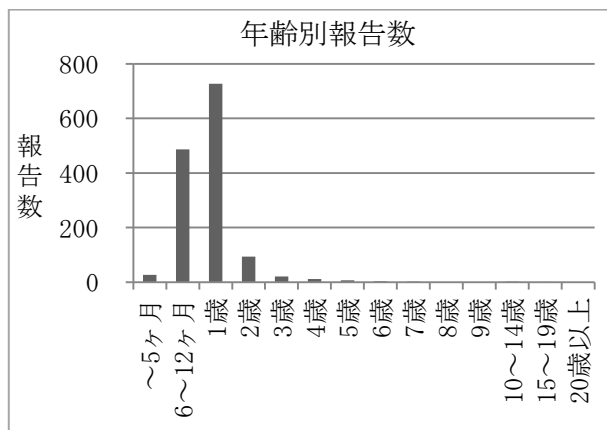
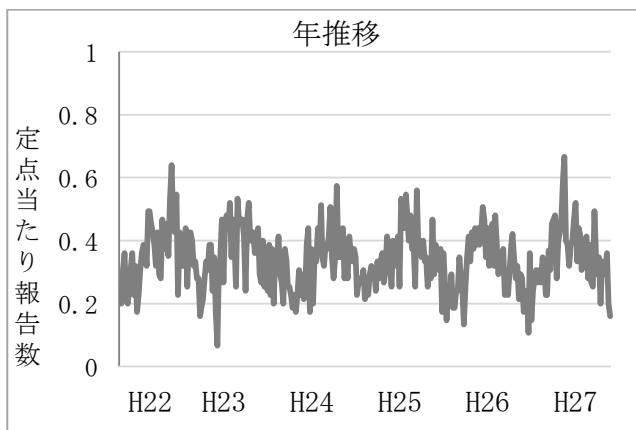
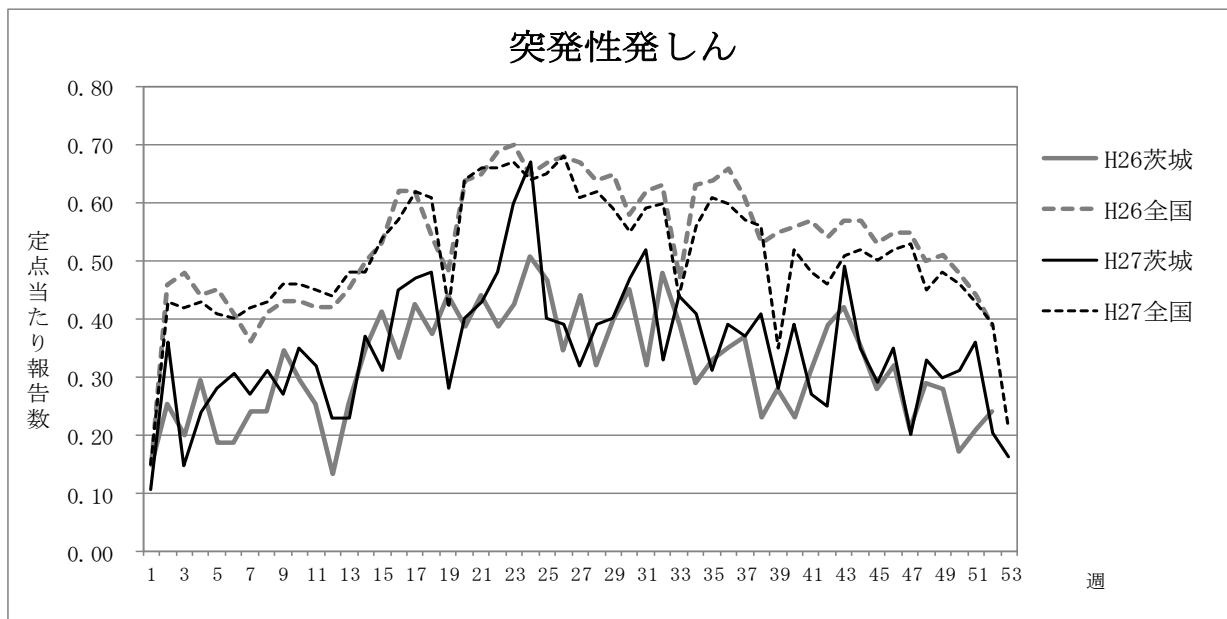
突発性発しん

平成 27 年の突発性発疹の年間報告数は 1,380 件であり、昨年の 1,251 件と比べ 10.3%増加した。年間を通しての定点当たり報告数は 18.40 人であった。

定点当たり報告数は、昨年と同様増減を繰り返しながら推移し、第 24 週に最大値 0.67 人(50 件)を認めた。

年齢別では 1 歳が最も多く、全体の 52.68%を占めた。

保健所別では、つくば保健所管内第 24 週 2.50 人(15 件)、常総保健所管内第 16 週に 1.80 人(9 件)と特に高い値を示した。



週別定点当たり報告数

疾病名:突発性発しん

保健所 週	水戸	ひたち なか	常陸 大宮	日立	鉾田	潮来	竜ヶ崎	土浦	つくば	筑西	常総	古河	県全体
1	0.27	0.00	0.20	0.00	0.00	0.00	0.22	0.00	0.33	0.00	0.00	0.00	0.11
2	0.55	0.60	0.00	0.57	0.00	0.60	0.33	0.13	0.67	0.00	0.60	0.00	0.36
3	0.09	0.00	0.00	0.29	0.00	0.40	0.22	0.13	0.17	0.17	0.00	0.20	0.15
4	0.18	0.40	0.00	0.00	0.33	0.40	0.44	0.25	0.83	0.00	0.00	0.00	0.24
5	0.27	1.00	0.20	0.00	0.00	0.40	0.33	0.25	0.67	0.17	0.00	0.00	0.28
6	0.36	0.00	0.00	0.14	0.33	0.60	0.44	0.13	0.33	0.17	1.00	0.20	0.31
7	0.18	0.60	0.00	0.00	0.33	0.60	0.33	0.25	0.50	0.17	0.40	0.00	0.27
8	0.09	0.80	0.20	0.29	0.00	0.60	0.33	0.38	0.67	0.33	0.00	0.00	0.31
9	0.55	0.40	0.20	0.14	0.00	0.00	0.22	0.13	0.67	0.17	0.40	0.00	0.27
10	0.09	0.60	0.20	0.43	0.33	1.00	0.44	0.25	0.17	0.00	0.80	0.20	0.35
11	0.18	0.20	0.20	0.00	0.00	0.60	0.33	0.38	1.17	0.17	0.40	0.20	0.32
12	0.09	0.20	0.00	0.14	0.00	0.60	0.11	0.38	0.83	0.33	0.00	0.00	0.23
13	0.09	0.80	0.20	0.43	0.33	0.20	0.11	0.13	0.33	0.33	0.00	0.00	0.23
14	0.36	0.20	0.20	0.43	0.00	1.80	0.33	0.13	0.50	0.29	0.20	0.00	0.37
15	0.36	0.20	0.00	0.43	0.00	0.80	0.00	0.63	0.00	0.50	0.60	0.00	0.31
16	0.09	1.00	0.20	0.14	0.00	0.20	0.89	0.38	0.83	0.00	1.80	0.00	0.45
17	0.45	0.40	0.20	0.57	0.00	0.20	0.56	0.38	0.83	0.33	1.00	0.40	0.47
18	0.64	0.80	0.40	0.14	0.33	0.40	0.22	0.25	0.67	0.67	0.80	0.60	0.48
19	0.36	0.60	0.20	0.00	0.00	0.20	0.22	0.38	0.50	0.17	0.60	0.00	0.28
20	0.36	0.00	0.00	0.14	0.00	0.60	0.56	0.88	1.17	0.33	0.20	0.00	0.40
21	0.27	0.40	0.00	0.29	0.00	0.60	0.22	0.50	0.83	1.00	0.80	0.20	0.43
22	0.36	0.40	0.00	0.43	0.00	0.20	0.56	0.75	0.83	0.83	0.60	0.40	0.48
23	0.73	0.40	0.00	0.71	0.00	0.80	0.67	0.63	1.67	0.50	0.00	0.40	0.60
24	0.45	1.40	0.40	0.43	0.00	0.60	0.67	0.38	2.50	0.33	0.40	0.40	0.67
25	0.36	1.20	0.00	0.29	0.00	0.60	0.11	0.25	0.83	0.33	0.60	0.40	0.40
26	0.00	1.40	0.00	0.29	0.00	0.40	0.22	0.38	0.67	0.83	0.60	0.20	0.39
27	0.45	0.40	0.00	0.29	0.33	0.00	0.56	0.25	0.50	0.33	0.40	0.00	0.32
28	0.27	0.40	0.20	0.29	0.00	0.20	0.00	0.25	1.17	0.83	1.20	0.00	0.39
29	0.18	1.20	0.00	0.71	0.00	0.60	0.67	0.25	0.00	0.33	0.60	0.20	0.40
30	0.27	0.60	0.00	0.71	0.00	0.80	0.67	0.13	1.00	0.50	0.80	0.00	0.47
31	0.36	1.20	0.00	0.43	0.33	0.20	0.44	0.75	1.33	0.83	0.20	0.00	0.52
32	0.18	0.00	0.20	0.43	0.00	1.00	0.44	0.00	1.00	0.33	0.20	0.20	0.33
33	0.45	0.60	0.00	0.29	0.67	0.60	0.22	0.13	0.83	0.67	0.60	0.60	0.44
34	0.27	0.60	0.20	0.14	0.00	0.40	0.56	0.50	0.33	0.83	0.80	0.20	0.41
35	0.36	0.80	0.20	0.43	0.33	0.20	0.00	0.25	0.50	0.33	0.40	0.00	0.31
36	0.45	1.20	0.00	0.57	0.00	0.20	0.44	0.13	0.33	0.67	0.40	0.00	0.39
37	0.18	1.40	0.00	0.29	0.00	0.20	0.44	0.38	0.50	0.83	0.20	0.00	0.37
38	0.27	0.60	0.00	0.29	0.00	0.20	0.11	0.75	0.50	0.50	1.20	0.60	0.41
39	0.18	0.20	0.40	0.14	0.00	0.80	0.11	0.63	0.50	0.33	0.00	0.00	0.28
40	0.27	0.80	0.00	0.29	0.00	1.20	0.11	0.38	0.33	0.67	0.40	0.40	0.39
41	0.09	0.40	0.20	0.14	0.33	0.40	0.00	0.50	0.67	0.50	0.20	0.00	0.27
42	0.45	0.60	0.00	0.14	0.00	0.40	0.11	0.25	0.33	0.17	0.40	0.00	0.25
43	0.73	0.80	0.00	0.14	0.00	0.40	0.22	0.25	0.67	1.17	0.80	0.60	0.49
44	0.55	0.20	0.40	0.14	0.33	0.40	0.44	0.38	0.50	0.17	0.20	0.20	0.35
45	0.36	0.40	0.00	0.43	0.00	0.40	0.22	0.38	0.67	0.00	0.40	0.00	0.29
46	0.27	0.40	0.00	0.14	0.00	0.40	0.33	0.38	0.83	0.50	0.60	0.20	0.35
47	0.18	0.60	0.20	0.00	0.00	0.00	0.22	0.00	0.00	0.17	0.80	0.40	0.20
48	0.36	0.00	0.00	0.29	0.00	0.60	0.11	0.25	0.83	0.50	0.80	0.20	0.33
49	0.45	0.80	0.00	0.00	0.33	0.40	0.11	0.13	0.50	0.67	0.00	0.20	0.30
50	0.27	0.20	0.00	0.43	0.33	0.60	0.33	0.13	0.00	0.83	0.20	0.40	0.31
51	0.36	0.20	0.25	0.29	0.00	0.60	0.67	0.38	0.17	0.83	0.00	0.20	0.36
52	0.18	0.60	0.00	0.43	0.00	0.00	0.33	0.25	0.17	0.17	0.00	0.00	0.20
53	0.18	0.20	0.00	0.14	0.00	0.00	0.22	0.25	0.33	0.17	0.00	0.20	0.16

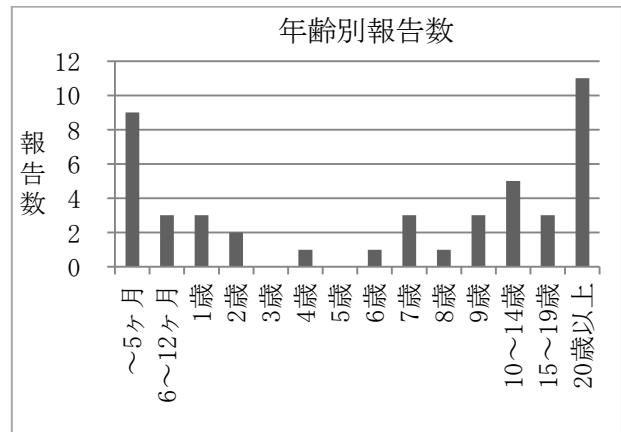
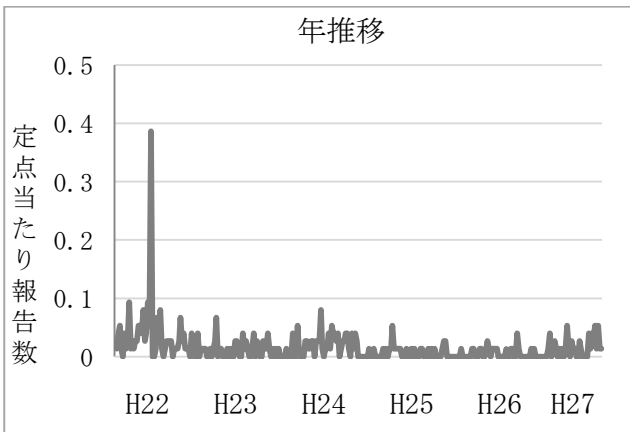
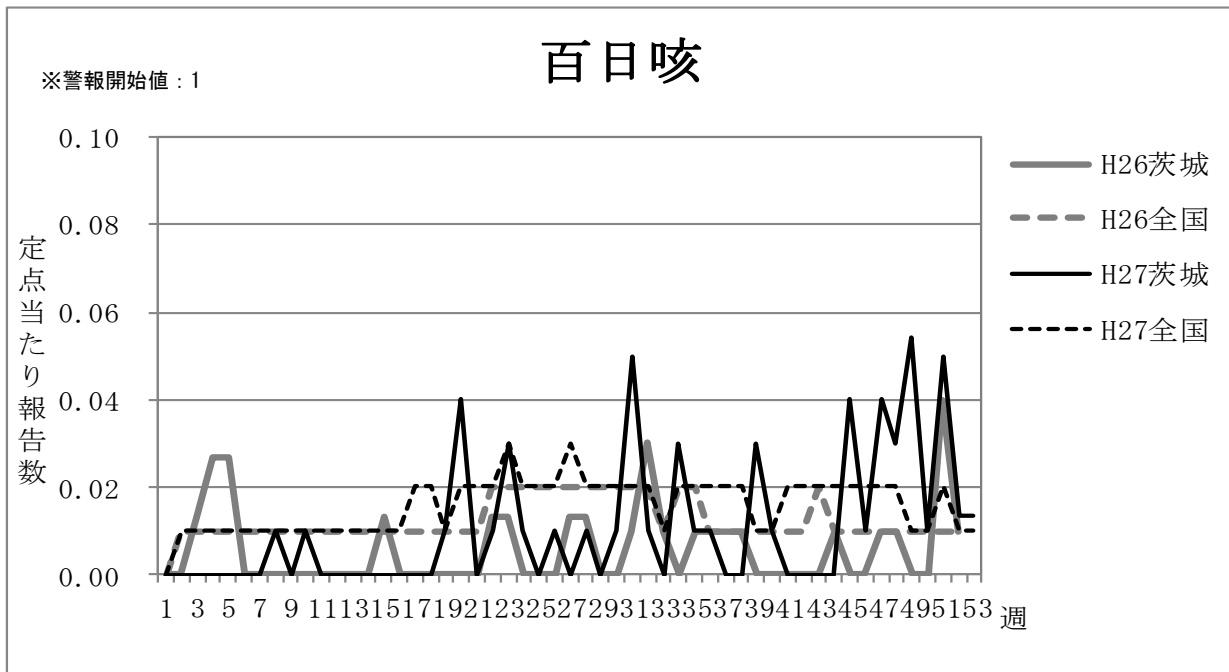
百日咳

平成 27 年の百日咳の年間報告数は 45 件であり、昨年の 25 件と比べ 80.0%増加した。年間を通しての定点当たり報告数は 0.60 人であった。

定点当たり報告数は散発的に報告され、やや冬に報告が増加したが、最大でも第 31 週、第 49 週、第 51 週の 0.05 人（4 件）にとどまった。

年齢別では 0 歳の報告が最も多く、次いで 20 歳以上の順となった。全体では、0 歳が 26.67%、20 歳以上が 24.44%を占めた。

保健所別では、常総保健所管内第 51 週の 0.40 人（2 件）、竜ヶ崎保健所管内第 49 週の 0.33（3 件）であった。



週別定点当たり報告数

疾病名：百日咳

保健所 週	水戸	ひたち なか	常陸 大宮	日立	鉾田	潮来	竜ヶ崎	土浦	つくば	筑西	常総	古河	県全体
1	0.00	0.00	0.00	0.00	0.00	0.00	0.00	0.00	0.00	0.00	0.00	0.00	0.00
2	0.00	0.00	0.00	0.00	0.00	0.00	0.00	0.00	0.00	0.00	0.00	0.00	0.00
3	0.00	0.00	0.00	0.00	0.00	0.00	0.00	0.00	0.00	0.00	0.00	0.00	0.00
4	0.00	0.00	0.00	0.00	0.00	0.00	0.00	0.00	0.00	0.00	0.00	0.00	0.00
5	0.00	0.00	0.00	0.00	0.00	0.00	0.00	0.00	0.00	0.00	0.00	0.00	0.00
6	0.00	0.00	0.00	0.00	0.00	0.00	0.00	0.00	0.00	0.00	0.00	0.00	0.00
7	0.00	0.00	0.00	0.00	0.00	0.00	0.00	0.00	0.00	0.00	0.00	0.00	0.00
8	0.00	0.00	0.00	0.00	0.00	0.00	0.11	0.00	0.00	0.00	0.00	0.00	0.01
9	0.00	0.00	0.00	0.00	0.00	0.00	0.00	0.00	0.00	0.00	0.00	0.00	0.00
10	0.00	0.00	0.00	0.00	0.00	0.00	0.00	0.00	0.00	0.00	0.20	0.00	0.01
11	0.00	0.00	0.00	0.00	0.00	0.00	0.00	0.00	0.00	0.00	0.00	0.00	0.00
12	0.00	0.00	0.00	0.00	0.00	0.00	0.00	0.00	0.00	0.00	0.00	0.00	0.00
13	0.00	0.00	0.00	0.00	0.00	0.00	0.00	0.00	0.00	0.00	0.00	0.00	0.00
14	0.00	0.00	0.00	0.00	0.00	0.00	0.00	0.00	0.00	0.00	0.00	0.00	0.00
15	0.00	0.00	0.00	0.00	0.00	0.00	0.00	0.00	0.00	0.00	0.00	0.00	0.00
16	0.00	0.00	0.00	0.00	0.00	0.00	0.00	0.00	0.00	0.00	0.00	0.00	0.00
17	0.00	0.00	0.00	0.00	0.00	0.00	0.00	0.00	0.00	0.00	0.00	0.00	0.00
18	0.00	0.00	0.00	0.00	0.00	0.00	0.00	0.00	0.00	0.00	0.00	0.00	0.00
19	0.00	0.00	0.20	0.00	0.00	0.00	0.00	0.00	0.00	0.00	0.00	0.00	0.01
20	0.18	0.00	0.00	0.00	0.00	0.00	0.00	0.13	0.00	0.00	0.00	0.00	0.04
21	0.00	0.00	0.00	0.00	0.00	0.00	0.00	0.00	0.00	0.00	0.00	0.00	0.00
22	0.00	0.00	0.00	0.00	0.00	0.00	0.00	0.00	0.00	0.00	0.20	0.00	0.01
23	0.00	0.00	0.00	0.29	0.00	0.00	0.00	0.00	0.00	0.00	0.00	0.00	0.03
24	0.09	0.00	0.00	0.00	0.00	0.00	0.00	0.00	0.00	0.00	0.00	0.00	0.01
25	0.00	0.00	0.00	0.00	0.00	0.00	0.00	0.00	0.00	0.00	0.00	0.00	0.00
26	0.00	0.00	0.00	0.14	0.00	0.00	0.00	0.00	0.00	0.00	0.00	0.00	0.01
27	0.00	0.00	0.00	0.00	0.00	0.00	0.00	0.00	0.00	0.00	0.00	0.00	0.00
28	0.00	0.00	0.00	0.00	0.00	0.00	0.00	0.00	0.00	0.17	0.00	0.00	0.01
29	0.00	0.00	0.00	0.00	0.00	0.00	0.00	0.00	0.00	0.00	0.00	0.00	0.00
30	0.09	0.00	0.00	0.00	0.00	0.00	0.00	0.00	0.00	0.00	0.00	0.00	0.01
31	0.18	0.00	0.00	0.14	0.00	0.00	0.00	0.00	0.00	0.17	0.00	0.00	0.05
32	0.00	0.00	0.00	0.00	0.00	0.00	0.11	0.00	0.00	0.00	0.00	0.00	0.01
33	0.00	0.00	0.00	0.00	0.00	0.00	0.00	0.00	0.00	0.00	0.00	0.00	0.00
34	0.18	0.00	0.00	0.00	0.00	0.00	0.00	0.00	0.00	0.00	0.00	0.00	0.03
35	0.09	0.00	0.00	0.00	0.00	0.00	0.00	0.00	0.00	0.00	0.00	0.00	0.01
36	0.00	0.00	0.00	0.00	0.00	0.00	0.00	0.00	0.00	0.00	0.20	0.00	0.01
37	0.00	0.00	0.00	0.00	0.00	0.00	0.00	0.00	0.00	0.00	0.00	0.00	0.00
38	0.00	0.00	0.00	0.00	0.00	0.00	0.00	0.00	0.00	0.00	0.00	0.00	0.00
39	0.00	0.40	0.00	0.00	0.00	0.00	0.00	0.00	0.00	0.00	0.00	0.00	0.03
40	0.00	0.00	0.00	0.00	0.00	0.00	0.00	0.00	0.17	0.00	0.00	0.00	0.01
41	0.00	0.00	0.00	0.00	0.00	0.00	0.00	0.00	0.00	0.00	0.00	0.00	0.00
42	0.00	0.00	0.00	0.00	0.00	0.00	0.00	0.00	0.00	0.00	0.00	0.00	0.00
43	0.00	0.00	0.00	0.00	0.00	0.00	0.00	0.00	0.00	0.00	0.00	0.00	0.00
44	0.00	0.00	0.00	0.00	0.00	0.00	0.00	0.00	0.00	0.00	0.00	0.00	0.00
45	0.09	0.00	0.00	0.00	0.00	0.00	0.00	0.00	0.33	0.00	0.00	0.00	0.04
46	0.09	0.00	0.00	0.00	0.00	0.00	0.00	0.00	0.00	0.00	0.00	0.00	0.01
47	0.09	0.00	0.00	0.00	0.00	0.00	0.00	0.00	0.00	0.17	0.20	0.00	0.04
48	0.09	0.00	0.00	0.00	0.00	0.00	0.00	0.00	0.00	0.17	0.00	0.00	0.03
49	0.00	0.00	0.00	0.14	0.00	0.00	0.33	0.00	0.00	0.00	0.00	0.00	0.05
50	0.09	0.00	0.00	0.00	0.00	0.00	0.00	0.00	0.00	0.00	0.00	0.00	0.01
51	0.18	0.00	0.00	0.00	0.00	0.00	0.00	0.00	0.00	0.00	0.40	0.00	0.05
52	0.00	0.00	0.00	0.00	0.00	0.00	0.00	0.00	0.00	0.00	0.20	0.00	0.01
53	0.00	0.00	0.00	0.00	0.00	0.00	0.00	0.00	0.17	0.00	0.00	0.00	0.01

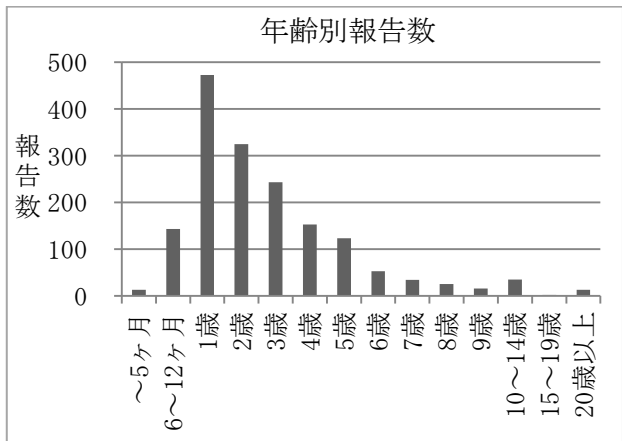
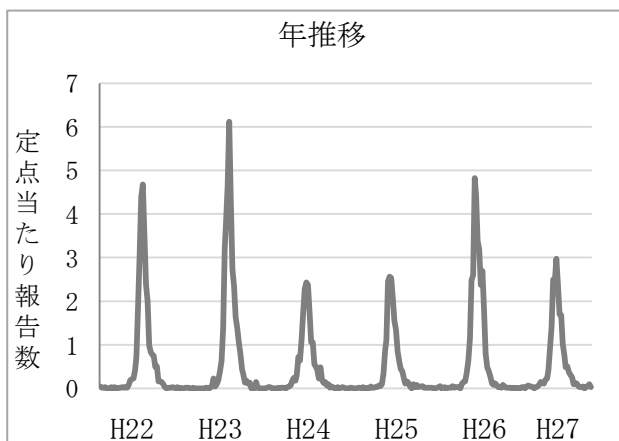
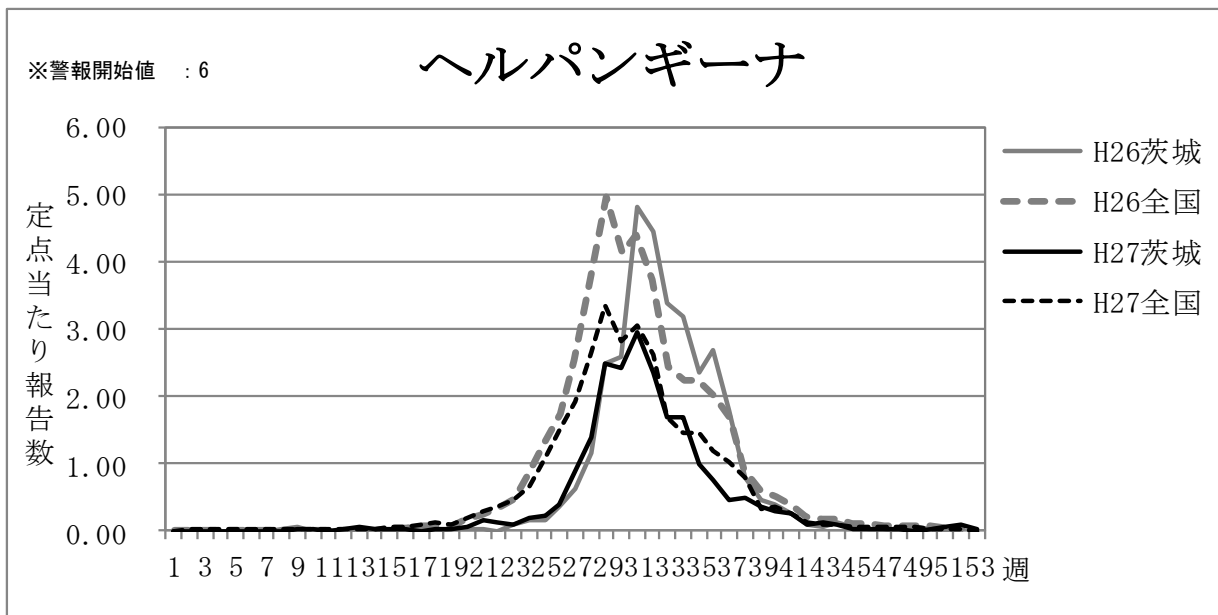
ヘルパンギーナ

平成 27 年のヘルパンギーナの年間報告数は 1,651 件であり、昨年の 2,495 件と比べ 33.8%減少した。年間を通しての定点当たり報告数は 22.01 人であった。

定点当たり報告数の推移については、夏から秋に集中した一峰性の流行像を示した。昨年と同様全国より数週間遅れて報告が増加し、第 31 週に最大の数値 2.97 人（223 件）を認めた。

年齢別では 1 歳が最も多く、1 歳～2 歳で全体の 48.33%を占めた。

保健所別では、竜ヶ崎保健所管内第 31 週の 5.89 人（53 件）、筑西保健所管内第 31 週の 5.67 人（34 件）と高い値を示した。



週別定点当たり報告数

疾病名：ヘルパンギーナ

保健所 週	水戸	ひたち なか	常陸 大宮	日立	鉾田	潮来	竜ヶ崎	土浦	つくば	筑西	常総	古河	県全体
1	0.00	0.00	0.00	0.00	0.00	0.00	0.00	0.00	0.17	0.00	0.00	0.00	0.01
2	0.00	0.00	0.00	0.00	0.00	0.00	0.11	0.00	0.00	0.00	0.00	0.00	0.01
3	0.00	0.00	0.00	0.00	0.00	0.00	0.00	0.00	0.00	0.00	0.00	0.00	0.00
4	0.00	0.00	0.00	0.00	0.00	0.00	0.00	0.13	0.00	0.00	0.00	0.00	0.01
5	0.00	0.00	0.00	0.00	0.00	0.00	0.00	0.00	0.00	0.00	0.00	0.00	0.00
6	0.00	0.00	0.00	0.00	0.00	0.00	0.00	0.13	0.00	0.00	0.00	0.00	0.01
7	0.00	0.00	0.00	0.00	0.00	0.00	0.00	0.00	0.00	0.00	0.00	0.00	0.00
8	0.00	0.00	0.00	0.00	0.00	0.00	0.00	0.00	0.00	0.00	0.00	0.00	0.00
9	0.00	0.00	0.00	0.00	0.00	0.00	0.22	0.00	0.00	0.00	0.00	0.00	0.03
10	0.00	0.00	0.00	0.00	0.00	0.00	0.11	0.13	0.00	0.00	0.00	0.00	0.03
11	0.00	0.00	0.00	0.00	0.00	0.00	0.00	0.00	0.00	0.00	0.00	0.00	0.00
12	0.00	0.00	0.00	0.00	0.00	0.00	0.00	0.00	0.17	0.00	0.40	0.00	0.04
13	0.00	0.00	0.00	0.00	0.00	0.00	0.11	0.00	0.17	0.00	0.60	0.00	0.07
14	0.00	0.00	0.00	0.00	0.00	0.00	0.22	0.00	0.00	0.00	0.20	0.00	0.04
15	0.00	0.00	0.00	0.00	0.00	0.00	0.22	0.00	0.17	0.00	0.00	0.00	0.04
16	0.00	0.20	0.00	0.00	0.00	0.00	0.11	0.00	0.00	0.00	0.00	0.00	0.03
17	0.00	0.00	0.00	0.00	0.00	0.00	0.00	0.00	0.00	0.00	0.00	0.00	0.00
18	0.00	0.00	0.00	0.00	0.00	0.00	0.22	0.00	0.00	0.00	0.00	0.00	0.03
19	0.27	0.00	0.00	0.00	0.00	0.00	0.00	0.00	0.00	0.00	0.00	0.00	0.04
20	0.00	0.00	0.00	0.00	0.00	0.00	0.00	0.00	0.00	0.00	1.20	0.00	0.08
21	0.00	0.20	0.00	0.00	0.00	0.00	0.11	0.00	0.00	0.00	1.80	0.00	0.15
22	0.00	0.20	0.40	0.00	0.00	0.20	0.11	0.00	0.00	0.00	0.80	0.00	0.12
23	0.09	0.00	0.20	0.14	0.00	0.20	0.00	0.00	0.00	0.33	0.40	0.00	0.11
24	0.00	0.00	1.00	0.00	0.00	0.00	0.22	0.00	0.17	0.00	1.40	0.00	0.20
25	0.09	0.20	1.00	0.00	0.00	0.40	0.11	0.00	0.00	0.00	1.40	0.00	0.23
26	0.36	0.00	1.00	0.14	0.00	0.00	0.11	0.88	0.17	0.83	1.20	0.00	0.40
27	0.18	0.20	3.00	0.57	0.00	0.00	1.00	1.00	1.33	1.83	2.00	0.00	0.91
28	0.55	0.20	2.20	0.29	0.00	0.60	1.56	3.25	1.50	2.67	3.20	0.20	1.40
29	2.36	0.40	3.00	2.43	0.00	1.00	2.78	3.13	5.17	3.83	3.60	0.00	2.49
30	1.18	0.60	2.00	1.29	0.00	1.60	4.67	3.88	3.33	4.33	3.60	0.60	2.44
31	1.82	1.00	4.00	1.00	0.00	2.00	5.89	2.88	4.83	5.67	2.40	2.00	2.97
32	1.73	0.40	4.00	1.00	0.33	2.60	4.56	1.25	4.00	3.67	2.80	1.00	2.37
33	0.91	0.00	0.60	1.29	1.00	0.60	3.00	3.13	2.17	3.00	2.00	1.20	1.69
34	1.55	0.20	2.60	1.29	0.33	1.80	2.00	2.00	3.17	1.33	1.60	1.40	1.68
35	0.55	0.00	1.20	0.71	1.00	2.20	1.67	0.75	1.17	0.83	1.80	0.60	1.01
36	0.55	0.00	0.40	0.71	0.33	0.80	0.33	1.00	1.50	1.17	2.00	0.40	0.76
37	0.09	0.00	0.60	0.29	0.00	0.00	0.56	1.00	1.33	1.33	0.00	0.20	0.48
38	0.27	0.00	0.00	0.29	0.00	1.00	1.00	0.13	1.33	1.00	0.40	0.40	0.51
39	0.36	0.00	0.00	0.57	0.00	0.40	1.00	0.50	0.67	0.00	0.20	0.00	0.37
40	0.45	0.40	0.00	0.14	0.00	0.00	0.44	0.13	1.33	0.17	0.00	0.20	0.31
41	0.27	0.00	0.00	0.00	0.00	0.00	1.11	0.25	0.50	0.17	0.00	0.00	0.25
42	0.00	0.00	0.00	0.00	0.00	0.00	0.44	0.00	0.50	0.00	0.00	0.00	0.09
43	0.18	0.00	0.00	0.00	0.00	0.00	0.56	0.00	0.00	0.00	0.00	0.40	0.12
44	0.09	0.00	0.00	0.00	0.00	0.20	0.11	0.13	0.33	0.33	0.00	0.00	0.11
45	0.18	0.00	0.00	0.00	0.00	0.00	0.00	0.00	0.00	0.00	0.20	0.00	0.04
46	0.00	0.00	0.00	0.00	0.00	0.00	0.00	0.00	0.00	0.00	0.40	0.00	0.03
47	0.00	0.00	0.00	0.00	0.00	0.00	0.11	0.00	0.17	0.00	0.00	0.00	0.03
48	0.00	0.00	0.00	0.00	0.00	0.00	0.22	0.00	0.17	0.00	0.00	0.00	0.04
49	0.00	0.00	0.00	0.00	0.00	0.00	0.00	0.00	0.00	0.00	0.00	0.00	0.00
50	0.00	0.00	0.00	0.00	0.00	0.00	0.22	0.00	0.00	0.00	0.00	0.00	0.03
51	0.09	0.00	0.00	0.00	0.00	0.00	0.33	0.00	0.00	0.00	0.00	0.00	0.05
52	0.00	0.00	0.00	0.00	0.00	0.00	0.33	0.00	0.17	0.50	0.00	0.00	0.09
53	0.00	0.00	0.00	0.00	0.00	0.00	0.22	0.00	0.00	0.00	0.00	0.00	0.03

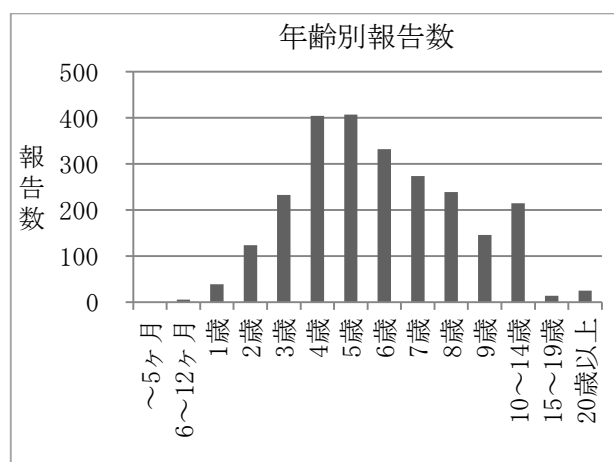
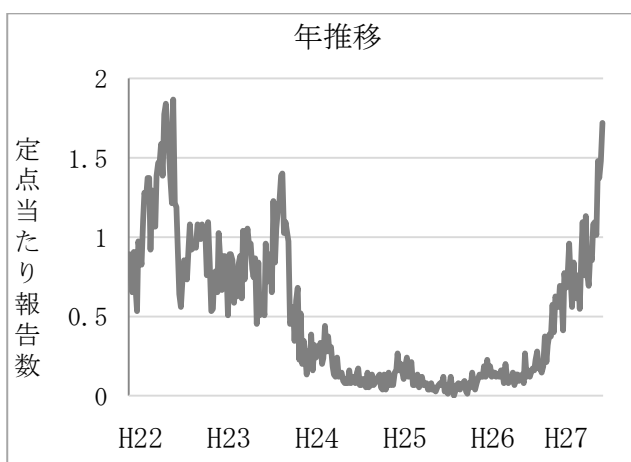
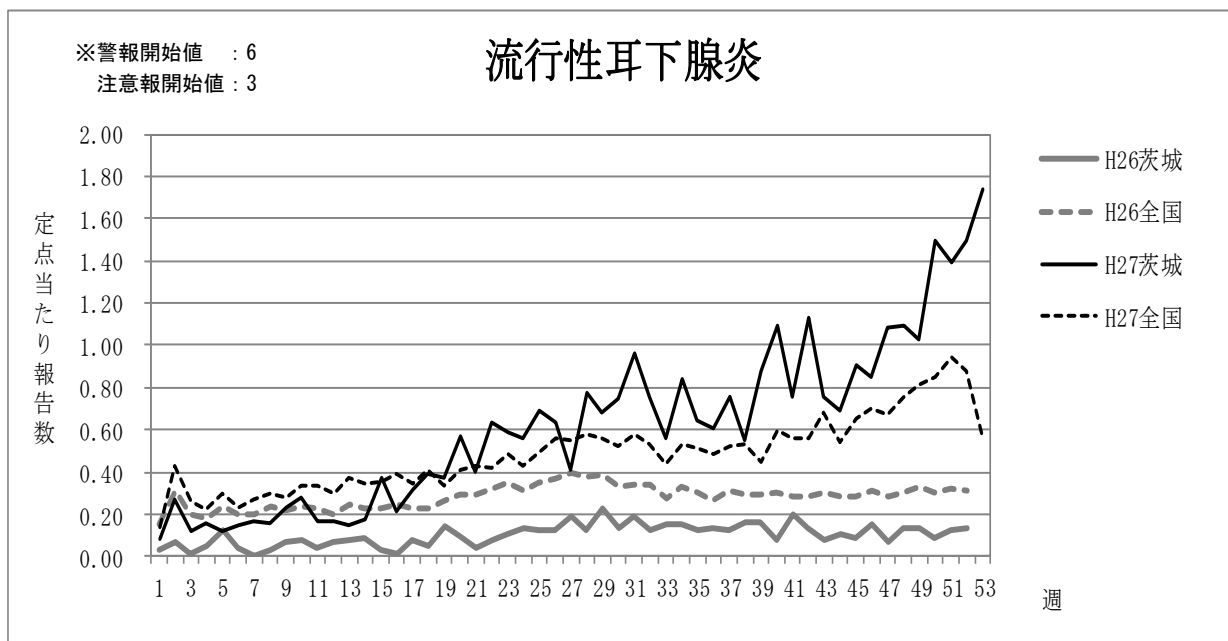
流行性耳下腺炎

平成 27 年の流行性耳下腺炎の年間報告数は 2,458 件であり、昨年の 395 件と比べ 522.3%増加した。年間を通しての定点当たり報告数は 32.77 人であった。

定点当たり報告数の推移については、初夏から増加し始め、第 53 週に最大値 1.74 人(129 件)を認めた。

年齢別では 4～5 歳が多く、全体の 32.99%を占めた。

保健所別では、潮来保健所管内第 53 週の 7.60 (38 件)、筑西保健所管内第 40 週の 5.17 人 (31 件) と高い値を示した。



週別定点当たり報告数

疾病名：流行性耳下腺炎

保健所 週	水戸	ひたち なか	常陸 大宮	日立	鉾田	潮来	竜ヶ崎	土浦	つくば	筑西	常総	古河	県全体
1	0.00	0.00	0.00	0.14	0.00	0.00	0.22	0.25	0.17	0.00	0.00	0.00	0.08
2	0.18	0.00	0.20	1.57	0.00	0.20	0.11	0.13	0.00	0.17	0.40	0.00	0.27
3	0.18	0.00	0.00	0.14	0.33	0.00	0.00	0.25	0.00	0.33	0.20	0.00	0.12
4	0.36	0.00	0.00	0.71	0.33	0.00	0.00	0.00	0.00	0.00	0.40	0.00	0.16
5	0.18	0.00	0.00	0.86	0.00	0.00	0.00	0.00	0.00	0.00	0.20	0.00	0.12
6	0.18	0.00	0.20	0.57	0.00	0.20	0.11	0.13	0.00	0.00	0.20	0.00	0.15
7	0.09	0.20	0.20	0.29	0.00	0.00	0.11	0.00	0.17	0.17	1.00	0.00	0.17
8	0.09	0.00	0.00	0.29	0.00	0.00	0.00	0.00	0.33	1.00	0.20	0.00	0.16
9	0.00	0.00	0.20	0.29	0.00	0.00	0.22	0.13	0.17	0.50	0.60	0.80	0.23
10	0.36	0.00	0.00	0.43	0.00	0.20	0.00	0.00	0.33	0.67	1.40	0.00	0.28
11	0.09	0.00	0.00	0.57	0.00	0.00	0.11	0.25	0.00	0.83	0.00	0.00	0.17
12	0.18	0.00	0.00	0.57	0.00	0.00	0.00	0.25	0.33	0.17	0.40	0.00	0.17
13	0.09	0.00	0.60	0.43	0.00	0.00	0.00	0.00	0.00	0.50	0.00	0.20	0.15
14	0.09	0.00	0.00	0.86	0.00	0.00	0.00	0.00	0.00	0.86	0.00	0.20	0.18
15	0.18	0.00	0.40	0.86	0.00	0.00	0.11	0.25	0.00	1.50	0.80	0.40	0.37
16	0.36	0.00	0.00	0.43	0.00	0.00	0.22	0.13	0.00	0.83	0.00	0.20	0.21
17	0.09	0.00	0.20	0.14	0.00	0.40	0.44	0.00	0.50	2.00	0.00	0.00	0.32
18	0.18	0.00	0.40	0.14	0.00	0.20	0.11	0.25	0.17	2.67	0.40	0.20	0.39
19	0.27	0.00	0.20	0.29	0.00	0.80	0.22	0.00	0.33	1.83	0.60	0.00	0.37
20	0.36	0.20	0.40	0.14	0.00	0.20	0.67	0.25	0.17	3.33	0.60	0.40	0.57
21	0.18	0.80	0.00	0.14	0.00	0.60	0.33	0.00	0.00	2.17	0.80	0.00	0.40
22	0.00	0.00	0.20	0.86	0.00	0.40	0.67	0.38	1.17	3.33	0.40	0.00	0.63
23	0.27	0.00	0.00	0.57	0.00	0.00	0.89	0.00	0.00	3.67	1.20	0.20	0.59
24	0.09	0.60	0.60	0.29	0.00	0.40	0.44	0.25	0.50	2.17	1.40	0.40	0.56
25	0.36	0.00	0.00	0.43	0.00	0.20	0.44	0.38	0.50	4.17	1.20	0.60	0.69
26	0.27	0.20	0.20	0.43	0.00	0.00	0.33	0.13	0.83	3.83	1.20	0.20	0.63
27	0.18	0.20	0.00	0.00	0.33	0.20	0.11	0.25	0.17	2.50	1.00	0.40	0.41
28	0.09	0.20	0.00	0.14	0.00	0.40	0.22	0.88	0.67	4.67	2.20	0.20	0.77
29	0.09	0.20	0.40	0.57	0.00	0.60	0.22	0.13	0.67	2.33	3.80	0.00	0.68
30	0.27	0.00	0.00	1.14	0.00	0.40	0.22	0.00	0.33	4.83	1.60	0.40	0.75
31	0.09	0.00	0.20	0.29	0.00	0.60	0.89	1.00	0.50	4.33	3.60	0.40	0.96
32	0.18	0.20	0.00	0.14	0.00	0.40	0.67	0.38	0.33	2.67	4.40	0.40	0.76
33	0.00	0.60	0.40	0.14	0.00	0.20	0.89	0.75	0.67	2.67	0.20	0.00	0.56
34	0.09	0.20	0.00	0.14	1.00	1.00	0.78	0.50	0.67	4.00	2.20	0.40	0.84
35	0.27	0.00	0.00	0.57	0.33	0.80	0.33	0.13	0.50	3.50	1.00	0.60	0.64
36	0.09	0.20	0.20	0.29	0.00	0.80	0.89	0.25	0.33	2.17	2.00	0.40	0.61
37	0.09	0.20	0.20	0.71	0.00	2.00	1.11	0.13	0.00	2.83	2.00	0.20	0.76
38	0.55	0.00	0.00	0.14	0.00	0.40	0.78	0.00	0.67	1.50	1.80	0.60	0.55
39	0.18	0.20	0.20	0.00	0.33	2.40	0.33	0.63	1.17	2.00	2.00	2.40	0.88
40	0.36	0.20	0.00	0.86	0.67	4.00	0.11	0.00	0.50	5.17	1.80	1.00	1.09
41	0.27	0.60	0.00	0.00	0.33	1.40	0.44	0.38	0.67	1.67	2.40	2.00	0.76
42	0.00	0.20	0.00	1.14	0.33	3.80	0.44	0.25	0.50	5.00	1.60	1.80	1.13
43	0.09	0.00	0.00	0.43	0.00	0.60	0.22	0.00	0.67	2.50	2.00	3.80	0.76
44	0.18	0.80	0.20	0.14	0.00	0.80	0.44	0.13	1.17	2.50	0.60	2.00	0.69
45	0.09	0.00	0.00	0.57	0.67	1.40	0.33	0.38	0.50	4.00	1.60	2.60	0.91
46	0.18	0.40	0.00	0.86	0.00	0.60	0.22	0.63	1.67	2.83	2.20	1.20	0.85
47	0.55	1.60	0.00	1.00	0.67	1.20	0.22	0.25	1.33	4.00	1.00	2.20	1.08
48	0.36	0.00	0.20	0.71	0.33	1.60	0.44	0.25	0.50	4.00	4.40	1.60	1.09
49	0.18	0.20	0.25	0.14	1.00	1.40	0.78	0.38	1.33	2.50	2.20	3.40	1.03
50	0.73	1.40	0.25	0.71	2.00	3.40	1.00	0.63	0.83	3.83	3.00	2.00	1.50
51	0.55	0.00	0.00	0.43	1.00	3.00	0.89	0.50	1.33	4.33	2.60	3.40	1.39
52	0.45	0.80	0.00	0.71	1.00	3.00	1.00	0.63	2.17	3.00	3.80	3.00	1.50
53	0.45	0.20	0.50	0.14	0.67	7.60	1.33	1.13	3.83	2.67	1.40	2.60	1.74

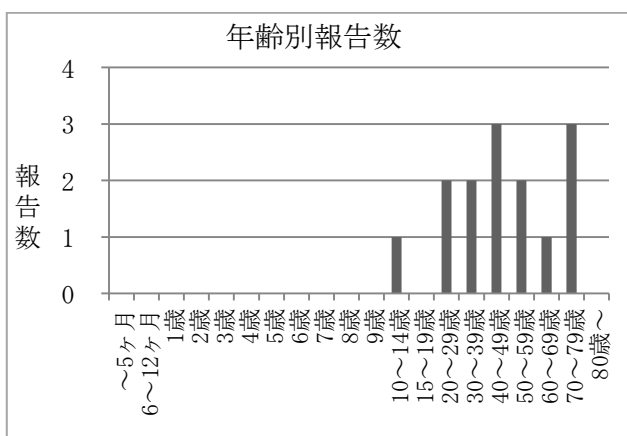
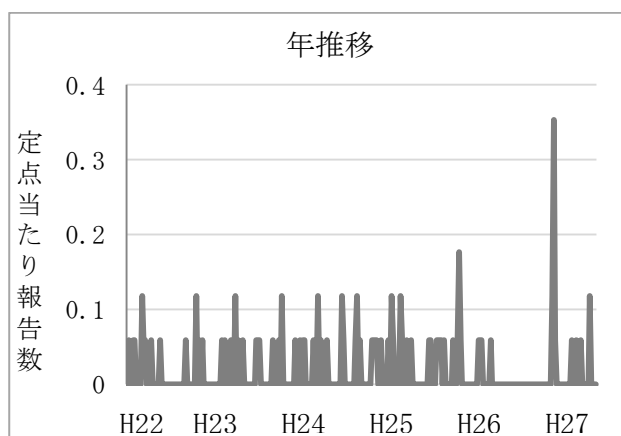
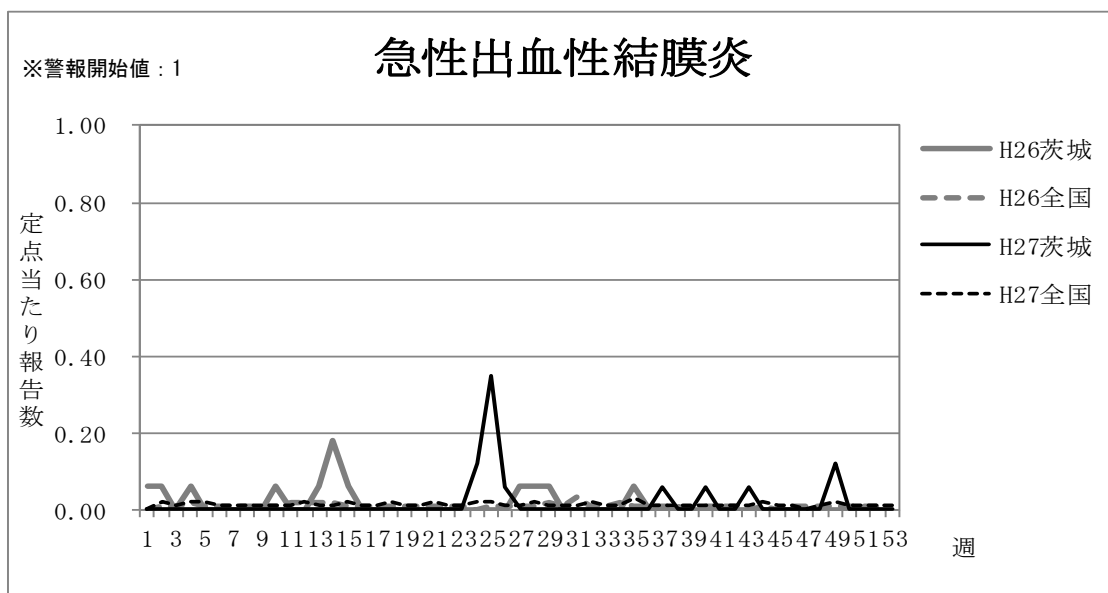
眼科定点報告

急性出血性結膜炎

平成 27 年の急性出血性結膜炎の年間報告数は 14 件であり、昨年 の 13 件と比べ同様の報告数であった。年間を通しての定点当たり報告数は 0.82 人であった。

定点当たり報告数の推移については、散発的に報告されているのみであった。

年齢別では、報告の多くが成人であり、20～70 歳代の幅広い年齢層で認められた。



週別定点当たり報告数

疾病名:急性出血性結膜炎

保健所 週	水戸	ひたち なか	常陸 大宮	日立	鉾田	潮来	竜ヶ崎	土浦	つくば	筑西	常総	古河	県全体
1	0.00	0.00	0.00	0.00	-	0.00	0.00	0.00	0.00	0.00	0.00	0.00	0.00
2	0.00	0.00	0.00	0.00	-	0.00	0.00	0.00	0.00	0.00	0.00	0.00	0.00
3	0.00	0.00	0.00	0.00	-	0.00	0.00	0.00	0.00	0.00	0.00	0.00	0.00
4	0.00	0.00	0.00	0.00	-	0.00	0.00	0.00	0.00	0.00	0.00	0.00	0.00
5	0.00	0.00	0.00	0.00	-	0.00	0.00	0.00	0.00	0.00	0.00	0.00	0.00
6	0.00	0.00	0.00	0.00	-	0.00	0.00	0.00	0.00	0.00	0.00	0.00	0.00
7	0.00	0.00	0.00	0.00	-	0.00	0.00	0.00	0.00	0.00	0.00	0.00	0.00
8	0.00	0.00	0.00	0.00	-	0.00	0.00	0.00	0.00	0.00	0.00	0.00	0.00
9	0.00	0.00	0.00	0.00	-	0.00	0.00	0.00	0.00	0.00	0.00	0.00	0.00
10	0.00	0.00	0.00	0.00	-	0.00	0.00	0.00	0.00	0.00	0.00	0.00	0.00
11	0.00	0.00	0.00	0.00	-	0.00	0.00	0.00	0.00	0.00	0.00	0.00	0.00
12	0.00	0.00	0.00	0.00	-	0.00	0.00	0.00	0.00	0.00	0.00	0.00	0.00
13	0.00	0.00	0.00	0.00	-	0.00	0.00	0.00	0.00	0.00	0.00	0.00	0.00
14	0.00	0.00	0.00	0.00	-	0.00	0.00	0.00	0.00	0.00	0.00	0.00	0.00
15	0.00	0.00	0.00	0.00	-	0.00	0.00	0.00	0.00	0.00	0.00	0.00	0.00
16	0.00	0.00	0.00	0.00	-	0.00	0.00	0.00	0.00	0.00	0.00	0.00	0.00
17	0.00	0.00	0.00	0.00	-	0.00	0.00	0.00	0.00	0.00	0.00	0.00	0.00
18	0.00	0.00	0.00	0.00	-	0.00	0.00	0.00	0.00	0.00	0.00	0.00	0.00
19	0.00	0.00	0.00	0.00	-	0.00	0.00	0.00	0.00	0.00	0.00	0.00	0.00
20	0.00	0.00	0.00	0.00	-	0.00	0.00	0.00	0.00	0.00	0.00	0.00	0.00
21	0.00	0.00	0.00	0.00	-	0.00	0.00	0.00	0.00	0.00	0.00	0.00	0.00
22	0.00	0.00	0.00	0.00	-	0.00	0.00	0.00	0.00	0.00	0.00	0.00	0.00
23	0.00	0.00	0.00	0.00	-	0.00	0.00	0.00	0.00	0.00	0.00	0.00	0.00
24	0.33	0.00	1.00	0.00	-	0.00	0.00	0.00	0.00	0.00	0.00	0.00	0.12
25	2.00	0.00	0.00	0.00	-	0.00	0.00	0.00	0.00	0.00	0.00	0.00	0.35
26	0.33	0.00	0.00	0.00	-	0.00	0.00	0.00	0.00	0.00	0.00	0.00	0.06
27	0.00	0.00	0.00	0.00	-	0.00	0.00	0.00	0.00	0.00	0.00	0.00	0.00
28	0.00	0.00	0.00	0.00	-	0.00	0.00	0.00	0.00	0.00	0.00	0.00	0.00
29	0.00	0.00	0.00	0.00	-	0.00	0.00	0.00	0.00	0.00	0.00	0.00	0.00
30	0.00	0.00	0.00	0.00	-	0.00	0.00	0.00	0.00	0.00	0.00	0.00	0.00
31	0.00	0.00	0.00	0.00	-	0.00	0.00	0.00	0.00	0.00	0.00	0.00	0.00
32	0.00	0.00	0.00	0.00	-	0.00	0.00	0.00	0.00	0.00	0.00	0.00	0.00
33	0.00	0.00	0.00	0.00	-	0.00	0.00	0.00	0.00	0.00	0.00	0.00	0.00
34	0.00	0.00	0.00	0.00	-	0.00	0.00	0.00	0.00	0.00	0.00	0.00	0.00
35	0.00	0.00	0.00	0.00	-	0.00	0.00	0.00	0.00	0.00	0.00	0.00	0.00
36	0.00	0.00	0.00	0.00	-	0.00	0.00	0.00	0.00	0.00	0.00	0.00	0.00
37	0.00	0.00	0.00	0.00	-	0.00	0.00	0.50	0.00	0.00	0.00	0.00	0.06
38	0.00	0.00	0.00	0.00	-	0.00	0.00	0.00	0.00	0.00	0.00	0.00	0.00
39	0.00	0.00	0.00	0.00	-	0.00	0.00	0.00	0.00	0.00	0.00	0.00	0.00
40	0.00	0.00	0.00	0.00	-	0.00	0.33	0.00	0.00	0.00	0.00	0.00	0.06
41	0.00	0.00	0.00	0.00	-	0.00	0.00	0.00	0.00	0.00	0.00	0.00	0.00
42	0.00	0.00	0.00	0.00	-	0.00	0.00	0.00	0.00	0.00	0.00	0.00	0.00
43	0.00	0.00	0.00	0.00	-	0.00	0.33	0.00	0.00	0.00	0.00	0.00	0.06
44	0.00	0.00	0.00	0.00	-	0.00	0.00	0.00	0.00	0.00	0.00	0.00	0.00
45	0.00	0.00	0.00	0.00	-	0.00	0.00	0.00	0.00	0.00	0.00	0.00	0.00
46	0.00	0.00	0.00	0.00	-	0.00	0.00	0.00	0.00	0.00	0.00	0.00	0.00
47	0.00	0.00	0.00	0.00	-	0.00	0.00	0.00	0.00	0.00	0.00	0.00	0.00
48	0.00	0.00	0.00	0.00	-	0.00	0.00	0.00	0.00	0.00	0.00	0.00	0.00
49	0.00	0.00	2.00	0.00	-	0.00	0.00	0.00	0.00	0.00	0.00	0.00	0.12
50	0.00	0.00	0.00	0.00	-	0.00	0.00	0.00	0.00	0.00	0.00	0.00	0.00
51	0.00	0.00	0.00	0.00	-	0.00	0.00	0.00	0.00	0.00	0.00	0.00	0.00
52	0.00	0.00	0.00	0.00	-	0.00	0.00	0.00	0.00	0.00	0.00	0.00	0.00
53	0.00	0.00	0.00	0.00	-	0.00	0.00	0.00	0.00	0.00	0.00	0.00	0.00

※鉾田保健所管内は眼科定点医療機関が設置されていません。

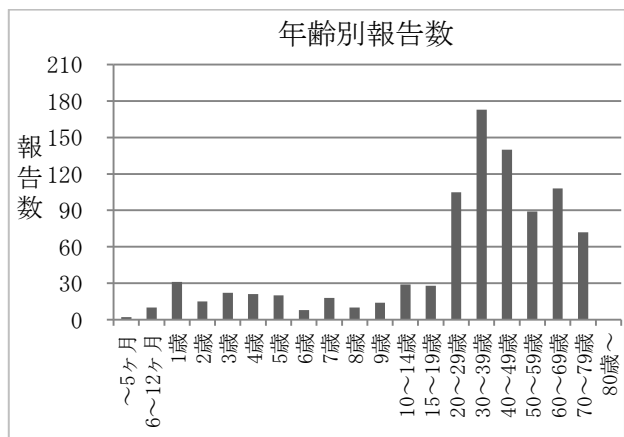
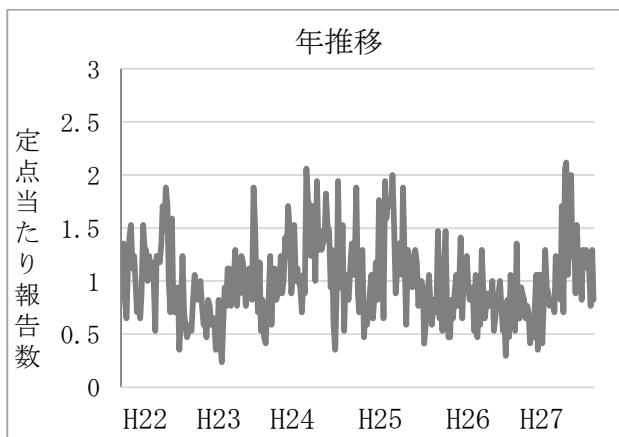
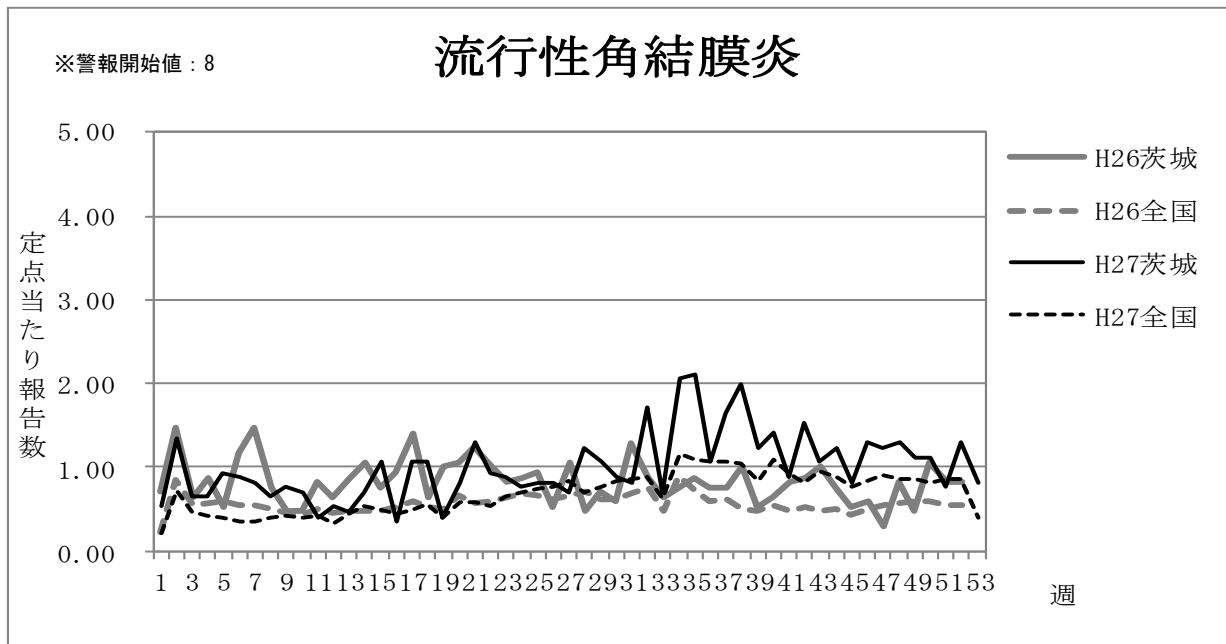
流行性角結膜炎

平成 27 年の流行性角結膜炎の年間報告数は 915 件であり、昨年の 733 件と比べ 24.8%増加した。年間を通しての定点当たり報告数は 53.82 人であった。

定点当たり報告数の推移については、年間を通じて一定の報告があり、第 35 週に最大値 2.12 人 (36 件) を認めた。

年齢別では 30 歳～39 歳が最も多く、全体の 18.90%を占めた。

保健所別では、ひたちなか保健所管内第 35 週の 15.00 人 (15 件)、第 32 週の 10.00 人 (10 件) と特に高い値を示した。



週別定点当たり報告数

疾病名：流行性角結膜炎

保健所 週	水戸	ひたち なか	常陸 大宮	日立	鉾田	潮来	竜ヶ崎	土浦	つくば	筑西	常総	古河	県全体
1	1.00	0.00	2.00	0.00	-	0.00	1.33	0.00	0.00	0.00	0.00	0.00	0.53
2	0.67	8.00	5.00	0.00	-	0.00	1.00	0.50	1.00	0.00	1.00	2.00	1.35
3	1.33	2.00	3.00	0.00	-	0.00	0.67	0.00	0.00	0.00	0.00	0.00	0.65
4	0.33	2.00	4.00	0.00	-	3.00	0.33	0.00	0.00	0.00	0.00	0.00	0.65
5	0.00	3.00	3.00	0.50	-	3.00	0.33	0.00	3.00	1.00	0.00	1.00	0.94
6	1.00	6.00	3.00	0.00	-	0.00	0.67	0.00	1.00	0.00	0.00	0.00	0.88
7	1.67	7.00	1.00	0.00	-	0.00	0.00	0.00	1.00	0.00	0.00	0.00	0.82
8	2.33	2.00	0.00	0.00	-	0.00	0.00	0.00	0.00	1.00	0.00	1.00	0.65
9	0.67	3.00	0.00	0.00	-	1.00	1.67	0.00	0.00	0.00	0.00	2.00	0.76
10	0.67	4.00	0.00	0.00	-	1.00	0.67	0.00	0.00	0.00	2.00	1.00	0.71
11	0.33	1.00	0.00	0.00	-	0.00	0.33	1.00	1.00	1.00	0.00	0.00	0.41
12	0.00	1.00	2.00	0.00	-	0.00	1.33	0.00	0.00	0.00	2.00	0.00	0.53
13	0.33	4.00	1.00	0.00	-	0.00	0.67	0.00	0.00	0.00	0.00	0.00	0.47
14	1.33	2.00	3.00	0.00	-	0.00	0.33	0.50	1.00	0.00	0.00	0.00	0.71
15	1.00	5.00	2.00	0.00	-	0.00	1.33	1.00	2.00	0.00	0.00	0.00	1.06
16	0.67	1.00	0.00	0.00	-	0.00	0.33	0.00	0.00	0.00	0.00	2.00	0.35
17	1.33	4.00	0.00	0.00	-	0.00	1.33	1.50	2.00	1.00	0.00	0.00	1.06
18	3.00	2.00	0.00	0.00	-	2.00	1.00	1.00	0.00	0.00	0.00	0.00	1.06
19	0.33	3.00	2.00	0.00	-	0.00	0.33	0.00	0.00	0.00	0.00	0.00	0.41
20	1.00	5.00	1.00	0.50	-	0.00	0.00	1.00	2.00	0.00	0.00	0.00	0.82
21	1.00	3.00	3.00	0.50	-	3.00	0.67	1.00	0.00	1.00	4.00	0.00	1.29
22	3.00	3.00	1.00	0.00	-	0.00	0.33	0.50	1.00	0.00	0.00	0.00	0.94
23	2.00	1.00	2.00	0.00	-	0.00	0.67	1.50	1.00	0.00	0.00	0.00	0.88
24	1.33	1.00	0.00	0.00	-	0.00	1.00	1.00	0.00	3.00	0.00	0.00	0.76
25	1.00	4.00	0.00	0.00	-	0.00	0.33	2.00	2.00	0.00	0.00	0.00	0.82
26	1.00	5.00	0.00	0.00	-	0.00	0.67	1.50	0.00	0.00	1.00	0.00	0.82
27	1.00	2.00	0.00	0.00	-	0.00	1.33	0.00	2.00	0.00	1.00	0.00	0.71
28	1.33	3.00	3.00	0.00	-	0.00	1.33	1.00	5.00	0.00	0.00	0.00	1.24
29	0.67	6.00	1.00	0.00	-	0.00	1.33	2.50	0.00	0.00	0.00	0.00	1.06
30	2.00	0.00	3.00	0.00	-	0.00	1.33	0.00	1.00	0.00	0.00	1.00	0.88
31	0.00	3.00	4.00	1.00	-	0.00	0.33	0.00	2.00	0.00	1.00	1.00	0.82
32	2.00	10.00	1.00	1.50	-	0.00	1.67	0.00	4.00	0.00	0.00	0.00	1.71
33	1.33	4.00	0.00	0.00	-	0.00	0.33	0.00	0.00	1.00	2.00	0.00	0.71
34	3.33	7.00	4.00	0.50	-	0.00	3.00	0.00	3.00	0.00	1.00	0.00	2.06
35	2.67	15.00	4.00	0.00	-	0.00	1.33	1.00	0.00	1.00	1.00	1.00	2.12
36	2.00	2.00	5.00	0.00	-	0.00	0.67	0.50	0.00	0.00	1.00	1.00	1.06
37	3.33	3.00	2.00	1.00	-	0.00	2.67	0.50	0.00	0.00	0.00	2.00	1.65
38	4.67	4.00	2.00	0.00	-	2.00	0.67	2.00	0.00	0.00	0.00	6.00	2.00
39	2.33	3.00	3.00	2.00	-	0.00	1.00	0.00	0.00	0.00	0.00	1.00	1.24
40	4.00	1.00	1.00	0.00	-	0.00	0.33	3.00	2.00	0.00	1.00	0.00	1.41
41	2.33	2.00	2.00	0.00	-	0.00	0.00	0.50	1.00	1.00	1.00	0.00	0.88
42	3.33	2.00	1.00	0.00	-	0.00	0.33	1.00	1.00	0.00	5.00	4.00	1.53
43	1.00	1.00	5.00	0.00	-	0.00	1.00	0.50	0.00	0.00	2.00	3.00	1.06
44	1.67	3.00	0.00	0.00	-	0.00	2.00	1.50	0.00	0.00	2.00	2.00	1.24
45	1.00	2.00	1.00	0.00	-	0.00	0.67	1.50	0.00	1.00	1.00	1.00	0.82
46	2.00	3.00	1.00	0.50	-	0.00	0.33	0.50	4.00	0.00	1.00	4.00	1.29
47	1.33	4.00	1.00	0.00	-	0.00	1.33	1.00	4.00	0.00	2.00	0.00	1.24
48	1.67	3.00	5.00	0.50	-	0.00	0.67	1.50	2.00	0.00	1.00	0.00	1.29
49	0.67	4.00	2.00	0.00	-	0.00	1.00	0.50	5.00	0.00	1.00	1.00	1.12
50	2.67	2.00	2.00	0.00	-	0.00	1.00	0.00	1.00	1.00	1.00	1.00	1.12
51	2.67	3.00	0.00	0.00	-	1.00	0.00	0.00	0.00	1.00	0.00	0.00	0.76
52	1.33	6.00	5.00	0.50	-	0.00	0.33	1.00	0.00	2.00	1.00	0.00	1.29
53	1.33	5.00	0.00	0.00	-	0.00	0.67	1.00	0.00	1.00	0.00	0.00	0.82

※鉾田保健所管内は眼科定点医療機関が設置されていません。

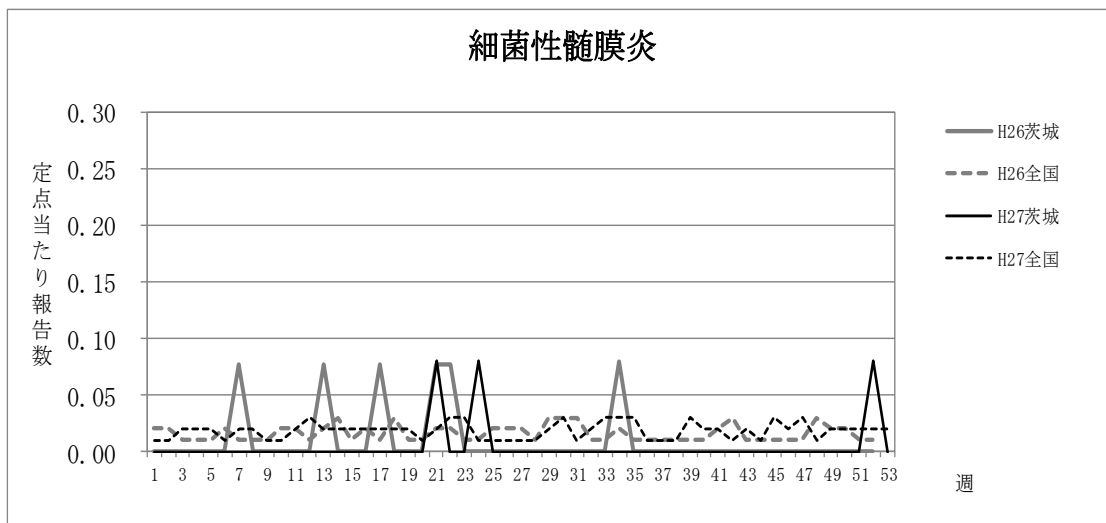
基幹定点報告

平成 27 年の基幹病院定点把握感染症（週報報告疾患）の報告件数は、細菌性髄膜炎が 3 件、無菌性髄膜炎は 7 件、マイコプラズマ肺炎は 170 件、クラミジア肺炎（オウム病を除く）が 1 件、感染性胃腸炎（病原体がロタウイルスであるものに限る。）が 42 件であった。

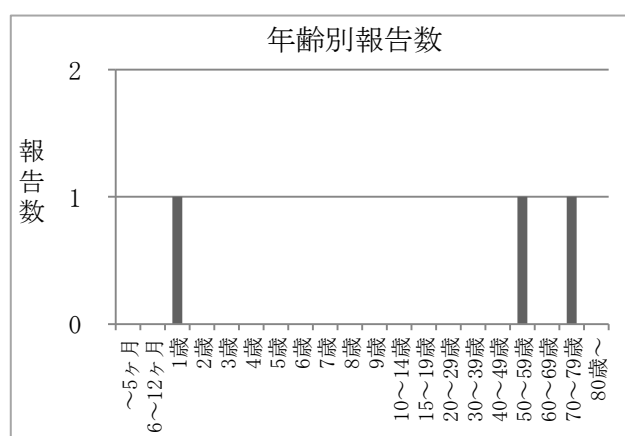
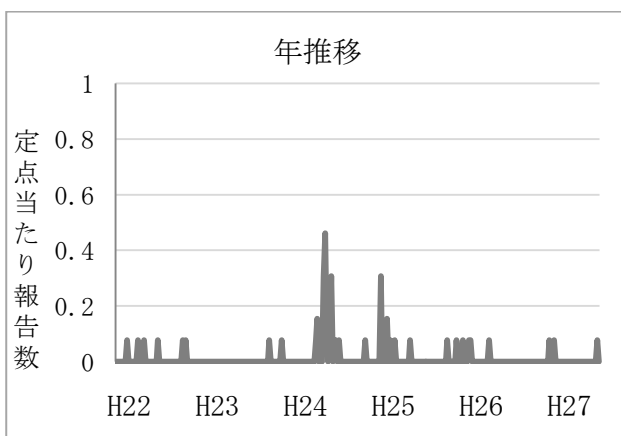
細菌性髄膜炎、無菌性髄膜炎、クラミジア肺炎（オウム病を除く）については報告数が限られているため一覧を掲載する。

細菌性髄膜炎

細菌性髄膜炎の年間報告数は 3 件であり、年間を通しての定点当たり報告数は 0.23 人であった。年齢別では 10 歳未満、50 歳代、70 歳代が 1 人であった。

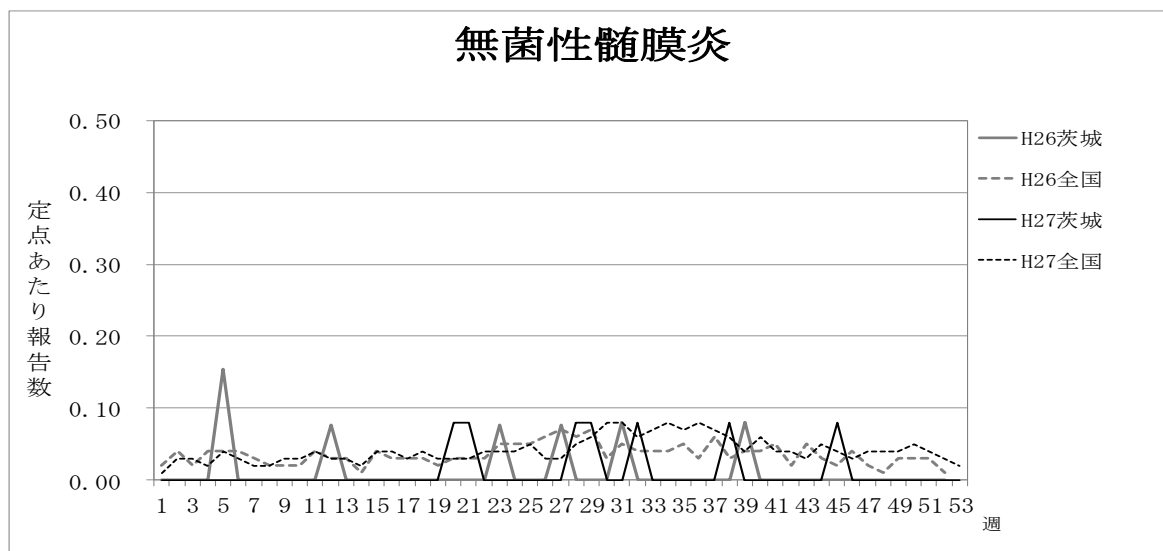


No	報告週	届出保健所	年代	性別	検査結果	検査方法	検体名
1	21	銚田	70歳代	男性	STREPTOCOCCUS PNEUMONIAE	分離・同定	髄液
2	24	日立	1歳	男性	HUMAN HERPES VIRUS 7	核酸検出	髄液, 血清, 咽頭ぬぐい液
3	52	つくば	50歳代	女性	LISTERIA MONOCYTOGENES	分離・同定	髄液

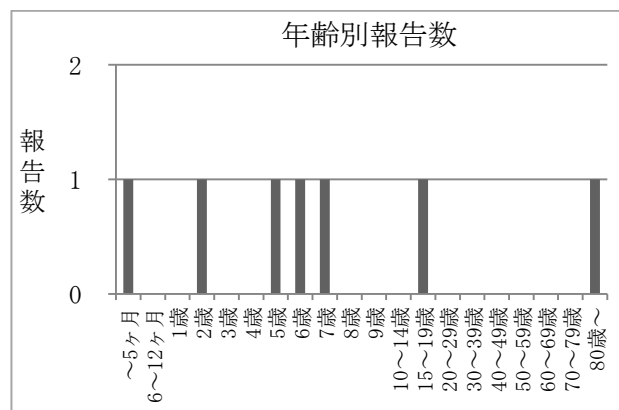
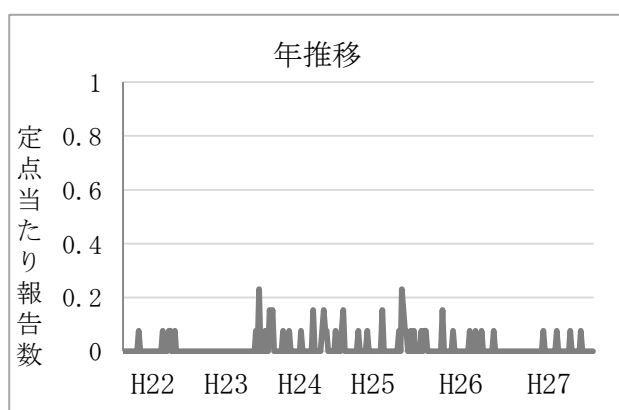


無菌性髄膜炎

無菌性髄膜炎の年間報告数は7件であり、年間を通しての定点あたり報告数は0.54人であった。年齢別では、5例が10歳未満であり、10歳代、80歳代では各1人の報告があった。



No	報告週	届出保健所	年代	性別	検査結果	検査方法	検体名
1	20	竜ヶ崎	6歳	男性			
2	21	筑西	10歳代	男性			
3	28	日立	2歳	男性	ECHOVIRUS 9	核酸検出	咽頭ぬぐい液・血清・髄液・糞便
4	29	つくば	80歳代	女性	HERPES SIMPLEX VIRUS NT	抗体検出	髄液
5	32	日立	5歳	男性	ENTEROVIRUS NT	核酸検出	咽頭ぬぐい液・髄液
6	38	土浦	0歳	男性		分離・同定	髄液
7	45	日立	7歳	男性	MYCOPLASMA PNEUMONIAE	抗原検出	咽頭ぬぐい液



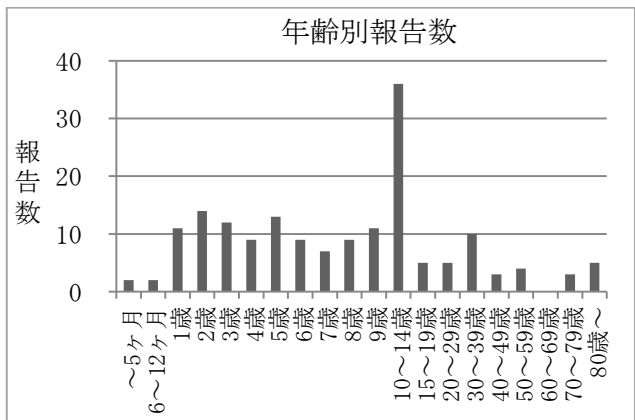
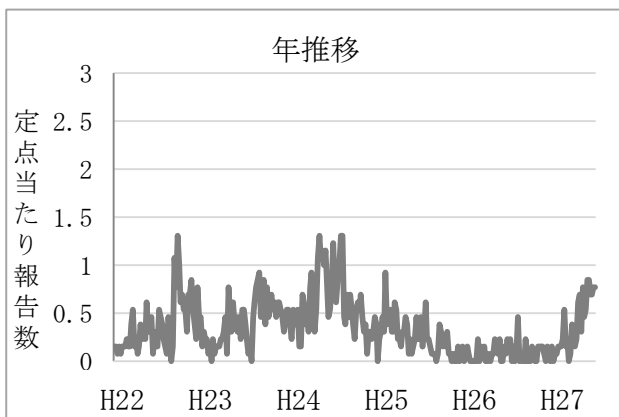
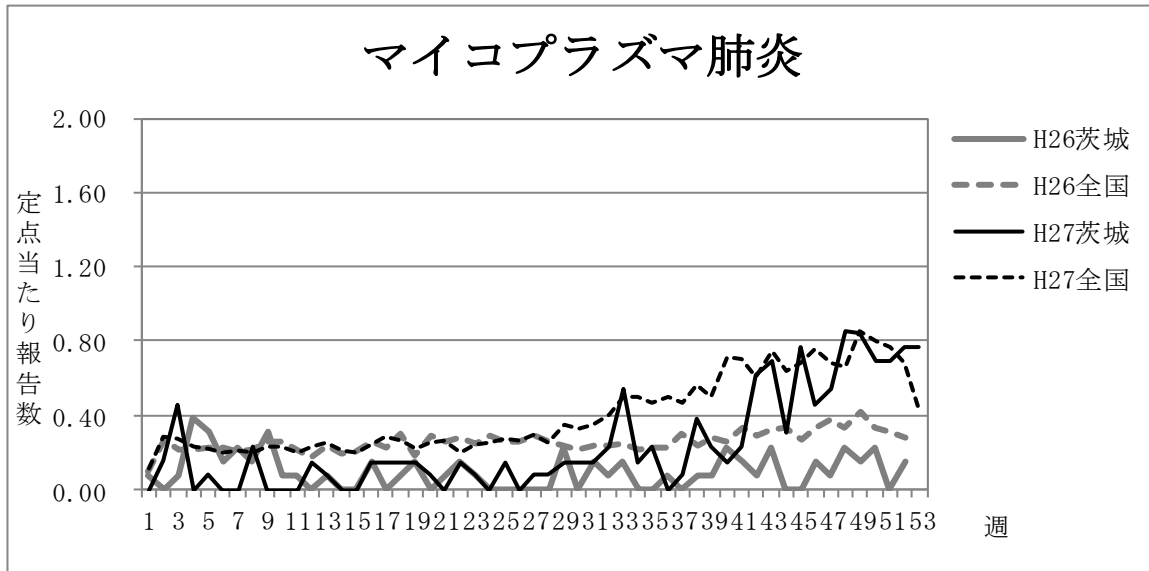
マイコプラズマ肺炎

平成 27 年のマイコプラズマ肺炎の年間報告数は 170 件であり, 昨年の 68 件と比べ 150.0%増加した。年間を通しての定点当たり報告数は 13.08 人であった。

定点当たり報告数は秋から増加し, 第 48 週, 第 49 週に最大値 0.85 人 (11 件) を認めた。

年齢別では 10 歳~14 歳が最も多く, 全体の 21.18%を占めた。

保健所別では, つくば保健所管内第 43 週, 竜ヶ崎保健所管内第 53 週に 4.00 人 (つくば: 4 件, 竜ヶ崎: 8 件) と高い値を示した。



週別定点当たり報告数

疾病名：マイコプラズマ肺炎

保健所	水戸	ひたちなか	常陸大宮	日立	鉾田	潮来	竜ヶ崎	土浦	つくば	筑西	常総	古河	県全体
1	0.00	0.00	-	0.00	0.00	0.00	0.00	0.00	0.00	0.00	-	0.00	0.00
2	0.00	0.00	-	0.50	0.00	0.00	0.00	0.00	1.00	0.00	-	0.00	0.15
3	0.00	1.00	-	0.00	0.00	0.00	2.00	0.00	1.00	0.00	-	0.00	0.46
4	0.00	0.00	-	0.00	0.00	0.00	0.00	0.00	0.00	0.00	-	0.00	0.00
5	0.00	1.00	-	0.00	0.00	0.00	0.00	0.00	0.00	0.00	-	0.00	0.08
6	0.00	0.00	-	0.00	0.00	0.00	0.00	0.00	0.00	0.00	-	0.00	0.00
7	0.00	0.00	-	0.00	0.00	0.00	0.00	0.00	0.00	0.00	-	0.00	0.00
8	0.00	0.00	-	0.00	0.00	0.00	1.50	0.00	0.00	0.00	-	0.00	0.23
9	0.00	0.00	-	0.00	0.00	0.00	0.00	0.00	0.00	0.00	-	0.00	0.00
10	0.00	0.00	-	0.00	0.00	0.00	0.00	0.00	0.00	0.00	-	0.00	0.00
11	0.00	0.00	-	0.00	0.00	0.00	0.00	0.00	0.00	0.00	-	0.00	0.00
12	0.00	0.00	-	0.00	0.00	0.00	1.00	0.00	0.00	0.00	-	0.00	0.15
13	0.00	0.00	-	0.00	0.00	0.00	0.50	0.00	0.00	0.00	-	0.00	0.08
14	0.00	0.00	-	0.00	0.00	0.00	0.00	0.00	0.00	0.00	-	0.00	0.00
15	0.00	0.00	-	0.00	0.00	0.00	0.00	0.00	0.00	0.00	-	0.00	0.00
16	0.00	2.00	-	0.00	0.00	0.00	0.00	0.00	0.00	0.00	-	0.00	0.15
17	0.00	0.00	-	0.50	0.00	0.00	0.00	0.00	1.00	0.00	-	0.00	0.15
18	0.00	0.00	-	0.50	0.00	0.00	0.50	0.00	0.00	0.00	-	0.00	0.15
19	0.00	2.00	-	0.00	0.00	0.00	0.00	0.00	0.00	0.00	-	0.00	0.15
20	0.00	0.00	-	0.00	0.00	0.00	0.00	0.00	1.00	0.00	-	0.00	0.08
21	0.00	0.00	-	0.00	0.00	0.00	0.00	0.00	0.00	0.00	-	0.00	0.00
22	0.00	0.00	-	0.00	0.00	0.00	1.00	0.00	0.00	0.00	-	0.00	0.15
23	0.00	0.00	-	0.00	0.00	0.00	0.00	0.00	1.00	0.00	-	0.00	0.08
24	0.00	0.00	-	0.00	0.00	0.00	0.00	0.00	0.00	0.00	-	0.00	0.00
25	0.00	0.00	-	0.00	0.00	0.00	0.50	0.00	1.00	0.00	-	0.00	0.15
26	0.00	0.00	-	0.00	0.00	0.00	0.00	0.00	0.00	0.00	-	0.00	0.00
27	0.00	0.00	-	0.00	0.00	0.00	0.00	0.00	1.00	0.00	-	0.00	0.08
28	0.00	0.00	-	0.00	0.00	0.00	0.50	0.00	0.00	0.00	-	0.00	0.08
29	0.00	1.00	-	0.00	0.00	0.00	0.50	0.00	0.00	0.00	-	0.00	0.15
30	0.00	0.00	-	0.00	0.00	0.00	0.50	1.00	0.00	0.00	-	0.00	0.15
31	0.00	1.00	-	0.00	0.00	0.00	0.00	0.00	0.00	1.00	-	0.00	0.15
32	0.00	1.00	-	0.00	0.00	0.00	0.00	0.00	2.00	0.00	-	0.00	0.23
33	0.00	2.00	-	0.00	0.00	0.00	1.00	0.00	0.00	3.00	-	0.00	0.54
34	0.00	1.00	-	0.00	0.00	0.00	0.50	0.00	0.00	0.00	-	0.00	0.15
35	0.00	0.00	-	0.00	0.00	0.00	0.00	0.00	2.00	1.00	-	0.00	0.23
36	0.00	0.00	-	0.00	0.00	0.00	0.00	0.00	0.00	0.00	-	0.00	0.00
37	0.00	0.00	-	0.00	0.00	0.00	0.50	0.00	0.00	0.00	-	0.00	0.08
38	0.00	1.00	-	0.00	0.00	0.00	1.00	0.00	0.00	2.00	-	0.00	0.38
39	0.00	0.00	-	0.00	0.00	0.00	0.50	0.00	2.00	0.00	-	0.00	0.23
40	0.00	0.00	-	0.00	0.00	0.00	0.50	0.00	1.00	0.00	-	0.00	0.15
41	0.00	0.00	-	0.00	0.00	0.00	1.50	0.00	0.00	0.00	-	0.00	0.23
42	0.00	1.00	-	0.50	0.00	0.00	2.00	0.00	2.00	0.00	-	0.00	0.62
43	0.00	0.00	-	0.00	0.00	0.00	2.50	0.00	4.00	0.00	-	0.00	0.69
44	0.00	1.00	-	0.00	0.00	0.00	1.50	0.00	0.00	0.00	-	0.00	0.31
45	0.00	1.00	-	0.00	0.00	0.00	2.50	0.00	1.00	3.00	-	0.00	0.77
46	0.00	0.00	-	0.00	0.00	0.00	2.00	0.00	1.00	1.00	-	0.00	0.46
47	0.00	0.00	-	0.00	0.00	0.00	3.00	0.00	0.00	1.00	-	0.00	0.54
48	0.00	0.00	-	3.00	0.00	0.00	1.50	0.00	2.00	0.00	-	0.00	0.85
49	0.00	0.00	-	1.50	0.00	0.00	3.00	0.00	0.00	2.00	-	0.00	0.85
50	0.00	0.00	-	1.00	0.00	0.00	2.50	0.00	2.00	0.00	-	0.00	0.69
51	0.00	0.00	-	3.00	0.00	0.00	1.00	0.00	1.00	0.00	-	0.00	0.69
52	0.00	1.00	-	3.50	0.00	0.00	1.00	0.00	0.00	0.00	-	0.00	0.77
53	0.00	0.00	-	1.00	0.00	0.00	4.00	0.00	0.00	0.00	-	0.00	0.77

※常陸大宮保健所および常総保健所管内は基幹定点医療機関が設置されていません。

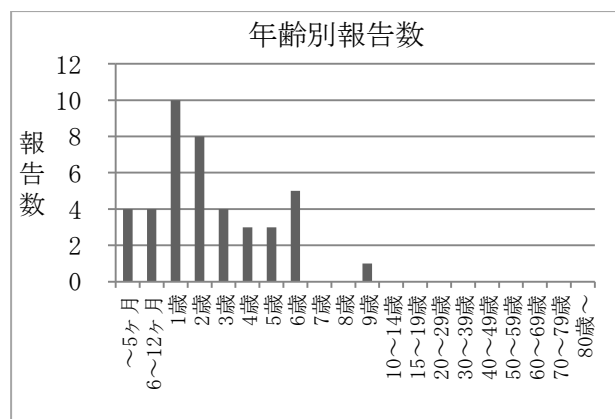
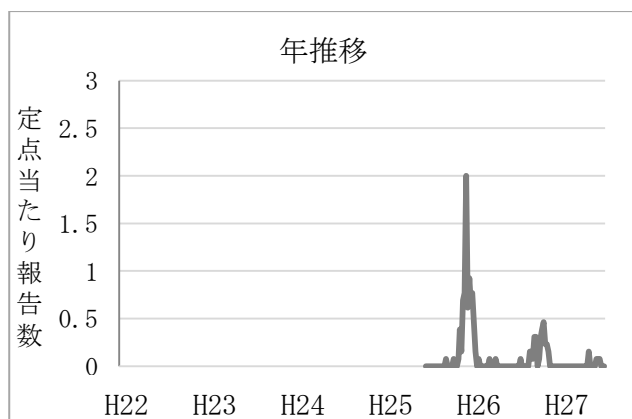
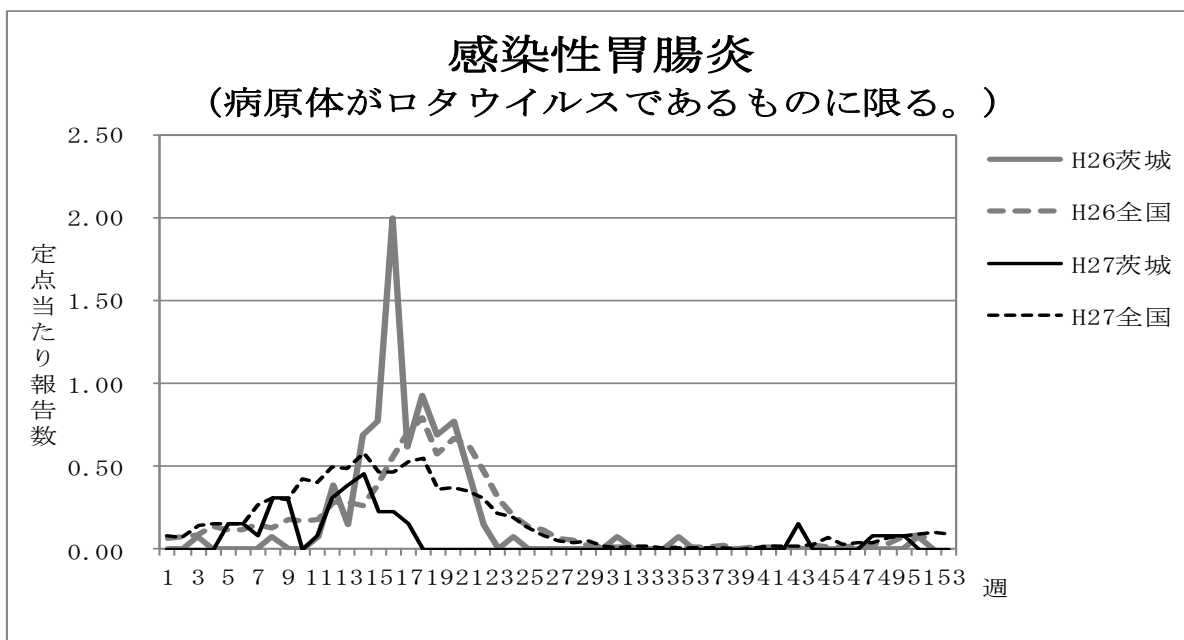
感染性胃腸炎（病原体がロタウイルスであるものに限る。）

平成 27 年の感染性胃腸炎（病原体がロタウイルスであるものに限る。）の年間報告数は 42 件で
 昨年（平成 26 年）の 108 件と比べ 61.1%減少した。年間を通しての定点当たり報告数は 3.23 人であった。

定点当たり報告数の推移については、冬から春に報告数が増加したが、その後は散発的に報告さ
 れていた。第 14 週に最大値 0.46 人（6 件）を認めた。

年齢別では 1 歳が最も多く、0 歳～1 歳で全体の 42.86%を占めた。

保健所別では、竜ヶ崎保健所管内第 14 週の 2.50 人（5 件）が最も高い値であった。



※平成 25 年 10 月 14 日から基幹定点に定められました。

週別定点当たり報告数

疾病名：感染性胃腸炎（病原体がロタウイルスであるものに限る。）

保健所 週	水戸	ひたち なか	常陸 大宮	日立	鉾田	潮来	竜ヶ崎	土浦	つくば	筑西	常総	古河	県全体
1	0.00	0.00	-	0.0	0.00	0.00	0.00	0.00	0.00	0.00	-	0.00	0.00
2	0.00	0.00	-	0.00	0.00	0.00	0.00	0.00	0.00	0.00	-	0.00	0.00
3	0.00	0.00	-	0.00	0.00	0.00	0.00	0.00	0.00	0.00	-	0.00	0.00
4	0.00	0.00	-	0.00	0.00	0.00	0.00	0.00	0.00	0.00	-	0.00	0.00
5	0.00	0.00	-	0.00	0.00	0.00	1.00	0.00	0.00	0.00	-	0.00	0.15
6	0.00	0.00	-	0.00	0.00	0.00	1.00	0.00	0.00	0.00	-	0.00	0.15
7	0.00	1.00	-	0.00	0.00	0.00	0.00	0.00	0.00	0.00	-	0.00	0.08
8	0.00	0.00	-	0.00	0.00	0.00	2.00	0.00	0.00	0.00	-	0.00	0.31
9	0.00	0.00	-	0.00	0.00	0.00	2.00	0.00	0.00	0.00	-	0.00	0.31
10	0.00	0.00	-	0.00	0.00	0.00	0.00	0.00	0.00	0.00	-	0.00	0.00
11	0.00	0.00	-	0.00	0.00	0.00	0.00	0.00	1.00	0.00	-	0.00	0.08
12	0.00	0.00	-	0.00	0.00	0.00	1.50	0.00	0.00	0.00	-	1.00	0.31
13	0.00	2.00	-	0.00	0.00	0.00	1.00	0.00	1.00	0.00	-	0.00	0.38
14	0.00	1.00	-	0.00	0.00	0.00	2.50	0.00	0.00	0.00	-	0.00	0.46
15	0.00	2.00	-	0.00	0.00	0.00	0.50	0.00	0.00	0.00	-	0.00	0.23
16	0.00	0.00	-	0.00	0.00	0.00	1.50	0.00	0.00	0.00	-	0.00	0.23
17	0.00	0.00	-	0.00	0.00	0.00	1.00	0.00	0.00	0.00	-	0.00	0.15
18	0.00	0.00	-	0.00	0.00	0.00	0.00	0.00	0.00	0.00	-	0.00	0.00
19	0.00	0.00	-	0.00	0.00	0.00	0.00	0.00	0.00	0.00	-	0.00	0.00
20	0.00	0.00	-	0.00	0.00	0.00	0.00	0.00	0.00	0.00	-	0.00	0.00
21	0.00	0.00	-	0.00	0.00	0.00	0.00	0.00	0.00	0.00	-	0.00	0.00
22	0.00	0.00	-	0.00	0.00	0.00	0.00	0.00	0.00	0.00	-	0.00	0.00
23	0.00	0.00	-	0.00	0.00	0.00	0.00	0.00	0.00	0.00	-	0.00	0.00
24	0.00	0.00	-	0.00	0.00	0.00	0.00	0.00	0.00	0.00	-	0.00	0.00
25	0.00	0.00	-	0.00	0.00	0.00	0.00	0.00	0.00	0.00	-	0.00	0.00
26	0.00	0.00	-	0.00	0.00	0.00	0.00	0.00	0.00	0.00	-	0.00	0.00
27	0.00	0.00	-	0.00	0.00	0.00	0.00	0.00	0.00	0.00	-	0.00	0.00
28	0.00	0.00	-	0.00	0.00	0.00	0.00	0.00	0.00	0.00	-	0.00	0.00
29	0.00	0.00	-	0.00	0.00	0.00	0.00	0.00	0.00	0.00	-	0.00	0.00
30	0.00	0.00	-	0.00	0.00	0.00	0.00	0.00	0.00	0.00	-	0.00	0.00
31	0.00	0.00	-	0.00	0.00	0.00	0.00	0.00	0.00	0.00	-	0.00	0.00
32	0.00	0.00	-	0.00	0.00	0.00	0.00	0.00	0.00	0.00	-	0.00	0.00
33	0.00	0.00	-	0.00	0.00	0.00	0.00	0.00	0.00	0.00	-	0.00	0.00
34	0.00	0.00	-	0.00	0.00	0.00	0.00	0.00	0.00	0.00	-	0.00	0.00
35	0.00	0.00	-	0.00	0.00	0.00	0.00	0.00	0.00	0.00	-	0.00	0.00
36	0.00	0.00	-	0.00	0.00	0.00	0.00	0.00	0.00	0.00	-	0.00	0.00
37	0.00	0.00	-	0.00	0.00	0.00	0.00	0.00	0.00	0.00	-	0.00	0.00
38	0.00	0.00	-	0.00	0.00	0.00	0.00	0.00	0.00	0.00	-	0.00	0.00
39	0.00	0.00	-	0.00	0.00	0.00	0.00	0.00	0.00	0.00	-	0.00	0.00
40	0.00	0.00	-	0.00	0.00	0.00	0.00	0.00	0.00	0.00	-	0.00	0.00
41	0.00	0.00	-	0.00	0.00	0.00	0.00	0.00	0.00	0.00	-	0.00	0.00
42	0.00	0.00	-	0.00	0.00	0.00	0.00	0.00	0.00	0.00	-	0.00	0.00
43	0.00	0.00	-	1.00	0.00	0.00	0.00	0.00	0.00	0.00	-	0.00	0.15
44	0.00	0.00	-	0.00	0.00	0.00	0.00	0.00	0.00	0.00	-	0.00	0.00
45	0.00	0.00	-	0.00	0.00	0.00	0.00	0.00	0.00	0.00	-	0.00	0.00
46	0.00	0.00	-	0.00	0.00	0.00	0.00	0.00	0.00	0.00	-	0.00	0.00
47	0.00	0.00	-	0.00	0.00	0.00	0.00	0.00	0.00	0.00	-	0.00	0.00
48	0.00	0.00	-	0.00	0.00	0.00	0.50	0.00	0.00	0.00	-	0.00	0.08
49	0.00	0.00	-	0.00	0.00	0.00	0.50	0.00	0.00	0.00	-	0.00	0.08
50	0.00	0.00	-	0.00	0.00	0.00	0.50	0.00	0.00	0.00	-	0.00	0.08
51	0.00	0.00	-	0.00	0.00	0.00	0.00	0.00	0.00	0.00	-	0.00	0.00
52	0.00	0.00	-	0.00	0.00	0.00	0.00	0.00	0.00	0.00	-	0.00	0.00
53	0.00	0.00	-	0.00	0.00	0.00	0.00	0.00	0.00	0.00	-	0.00	0.00

※常陸大宮保健所および常総保健所管内は基幹定点医療機関が設置されていません。

インフルエンザ定点報告

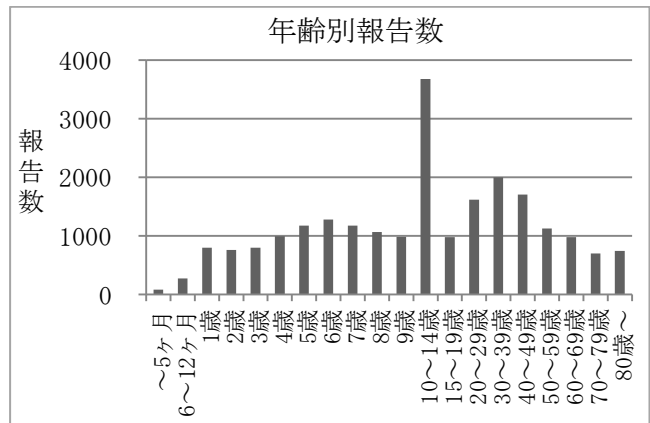
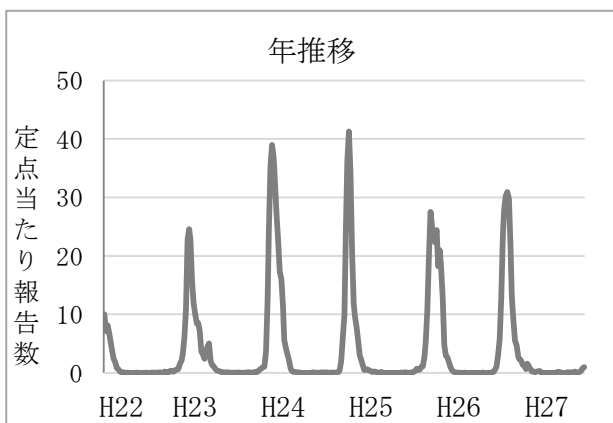
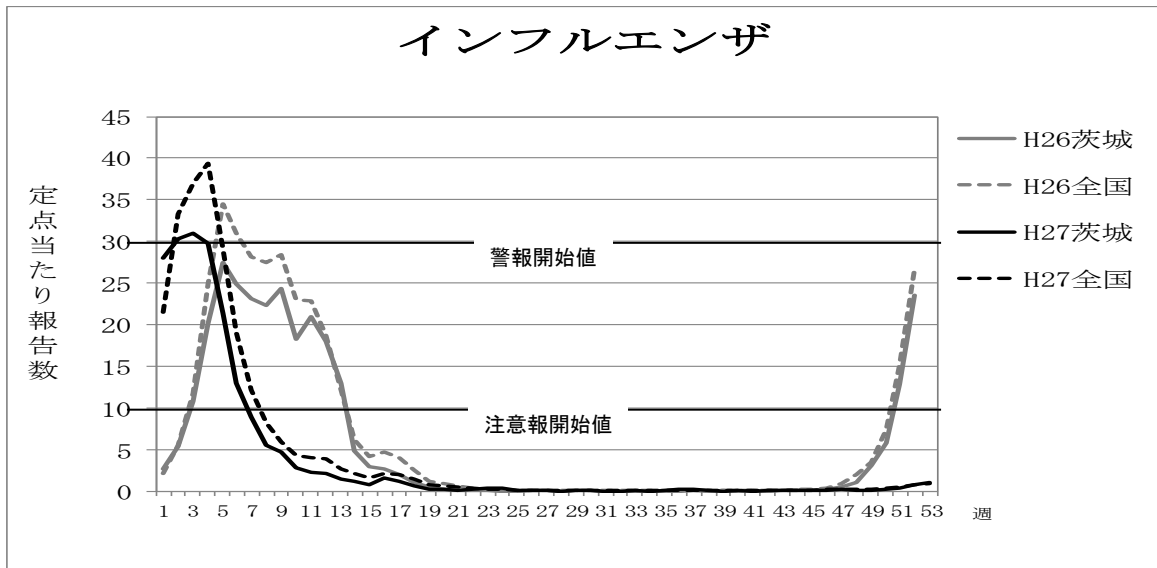
インフルエンザ

平成 27 年のインフルエンザの年間報告数は 22,905 件であり、昨年の 35,037 件と比べ 34.6%減少した。年間を通しての定点当たり報告数は 190.88 人であった。

定点当たり報告数の推移については、冬～春にかけて報告数が増加した。第 2 週に 30.28 人(3,633 件)となり、インフルエンザ警報が発令され、第 3 週に最大値 30.92 人(3,710 件)を認めた。

年齢別では 10 歳～14 歳が最も多く、全体の 16.06%を占めた。

保健所別では、竜ヶ崎保健所管内で第 1 週の 60.21 人(843 件)、潮来保健所管内で第 1 週の 54.88 人(439 件)と高い値を示した。



週別定点当たり報告数

疾病名:インフルエンザ

保健所 週	水戸	ひたち なか	常陸 大宮	日立	鉾田	潮来	竜ヶ崎	土浦	つくば	筑西	常総	古河	県全体
1	12.18	14.88	19.25	31.09	35.00	54.88	60.21	6.77	43.90	20.70	22.88	19.75	27.95
2	26.41	29.25	41.00	33.00	42.80	30.63	38.36	24.15	25.40	19.20	25.38	37.50	30.28
3	25.71	29.38	42.63	30.00	44.60	39.75	38.86	16.08	31.90	26.10	26.00	35.63	30.92
4	28.06	39.50	43.13	38.73	42.20	31.00	35.86	18.54	22.70	17.60	23.00	27.25	29.76
5	18.18	29.25	34.38	30.18	22.80	18.63	26.57	14.00	18.50	14.10	12.75	21.63	21.40
6	11.24	16.38	15.63	16.27	22.60	13.25	12.79	10.92	12.20	10.40	8.00	13.00	13.00
7	7.82	11.00	12.13	11.82	11.60	7.25	11.07	5.31	10.20	8.10	4.38	7.00	8.85
8	4.06	8.13	7.63	5.09	6.00	6.63	6.00	3.92	5.10	4.80	4.38	7.00	5.49
9	2.53	9.13	9.25	4.64	5.20	7.88	3.79	3.85	3.90	3.00	3.25	4.13	4.68
10	1.71	6.13	1.75	3.00	6.20	4.25	3.36	2.23	2.80	1.40	1.25	1.88	2.78
11	1.18	4.25	2.50	4.91	3.40	2.25	2.43	1.62	1.50	1.10	1.00	2.88	2.29
12	0.88	2.00	2.13	7.00	0.80	2.75	1.57	1.77	1.80	0.40	1.63	2.88	2.12
13	0.82	1.00	2.13	2.73	1.40	2.13	1.43	0.92	0.70	0.50	1.00	2.25	1.36
14	0.65	0.75	3.13	1.55	1.60	0.88	1.14	1.23	0.40	0.50	1.00	2.50	1.19
15	0.29	0.13	1.25	0.82	3.20	0.50	1.00	0.31	0.50	0.40	0.63	0.50	0.68
16	0.65	0.50	1.50	2.55	2.80	1.00	1.57	0.69	0.40	3.50	1.50	4.25	1.61
17	0.59	1.25	1.13	1.27	2.00	0.63	0.64	0.69	1.40	0.80	2.38	2.25	1.13
18	0.24	0.63	0.50	0.82	2.00	0.88	0.57	0.23	0.50	0.70	1.00	0.63	0.63
19	0.12	0.13	0.25	0.27	0.40	0.38	0.36	0.08	0.00	0.50	0.13	0.38	0.23
20	0.41	0.00	0.38	0.09	0.00	0.13	0.21	0.08	0.10	0.50	0.00	0.13	0.19
21	0.24	0.25	0.00	0.09	0.00	0.00	0.07	0.00	0.00	0.00	0.00	0.25	0.08
22	0.59	0.13	0.00	0.18	0.00	0.00	0.07	0.08	0.10	0.60	0.00	0.13	0.19
23	0.06	0.13	0.00	0.64	0.00	0.75	0.00	0.00	0.20	1.70	0.00	0.13	0.29
24	0.06	0.00	0.00	0.45	0.00	1.25	0.00	0.31	0.20	1.50	0.00	0.00	0.31
25	0.00	0.25	0.00	0.00	0.00	0.25	0.07	0.00	0.00	0.00	0.00	0.00	0.04
26	0.00	0.00	0.00	0.00	0.00	0.13	0.00	0.00	0.00	0.00	0.00	0.00	0.01
27	0.00	0.00	0.00	0.09	0.00	0.00	0.00	0.00	0.00	0.00	0.00	0.13	0.02
28	0.00	0.00	0.00	0.00	0.00	0.00	0.00	0.00	0.00	0.00	0.00	0.00	0.00
29	0.00	0.00	0.13	0.00	0.00	0.00	0.00	0.00	0.00	0.00	0.00	0.00	0.01
30	0.00	0.00	0.00	0.00	0.00	0.00	0.07	0.00	0.00	0.00	0.00	0.00	0.01
31	0.00	0.00	0.00	0.00	0.00	0.00	0.00	0.00	0.00	0.00	0.00	0.00	0.00
32	0.00	0.00	0.00	0.00	0.00	0.00	0.00	0.00	0.00	0.00	0.00	0.00	0.00
33	0.00	0.00	0.00	0.09	0.00	0.00	0.00	0.00	0.00	0.00	0.00	0.00	0.01
34	0.00	0.00	0.00	0.00	0.00	0.00	0.00	0.00	0.00	0.00	0.00	0.00	0.00
35	0.00	0.00	0.00	0.00	0.00	0.00	0.50	0.15	0.10	0.00	0.00	0.00	0.08
36	0.00	0.00	0.00	0.00	0.00	0.00	0.93	0.00	0.70	0.00	0.00	0.13	0.18
37	0.00	0.00	0.00	0.00	0.00	0.00	0.71	0.08	0.60	0.00	0.00	0.00	0.14
38	0.00	0.00	0.00	0.00	0.40	0.00	0.00	0.08	0.10	0.00	0.00	0.00	0.03
39	0.00	0.00	0.00	0.00	0.00	0.00	0.00	0.00	0.00	0.00	0.00	0.00	0.00
40	0.12	0.00	0.00	0.00	0.00	0.00	0.00	0.00	0.00	0.00	0.00	0.00	0.02
41	0.00	0.00	0.00	0.00	0.00	0.00	0.00	0.00	0.00	0.00	0.00	0.00	0.00
42	0.12	0.00	0.00	0.00	0.20	0.00	0.21	0.15	0.10	0.00	0.00	0.00	0.08
43	0.00	0.13	0.13	0.18	0.20	0.00	0.14	0.15	0.00	0.00	0.00	0.00	0.08
44	0.06	0.00	0.00	0.00	0.00	0.00	0.29	0.00	0.00	0.00	0.00	0.00	0.04
45	0.06	0.13	0.00	0.64	0.00	0.00	0.07	0.08	0.00	0.00	0.00	0.00	0.09
46	0.12	0.00	0.00	0.45	0.00	0.00	0.29	0.08	0.00	0.00	0.00	0.00	0.10
47	0.06	1.25	0.25	0.73	0.00	0.25	0.07	0.00	0.00	0.00	0.00	0.00	0.20
48	0.00	0.25	0.13	0.00	0.00	0.00	0.14	0.00	0.00	0.10	0.00	0.13	0.06
49	0.00	0.13	0.14	0.18	0.00	0.00	0.07	0.00	0.10	0.00	0.00	0.00	0.05
50	0.12	0.63	0.29	0.55	0.00	0.00	0.14	0.00	0.00	0.00	0.00	0.38	0.17
51	0.00	0.00	0.00	1.27	0.00	0.13	1.29	0.00	0.10	0.00	0.50	0.13	0.33
52	0.71	1.50	0.57	0.09	0.60	0.38	0.79	0.46	0.30	0.70	1.88	1.75	0.76
53	0.47	1.00	0.14	1.09	0.20	1.13	2.57	0.23	0.80	0.70	0.75	2.13	0.97