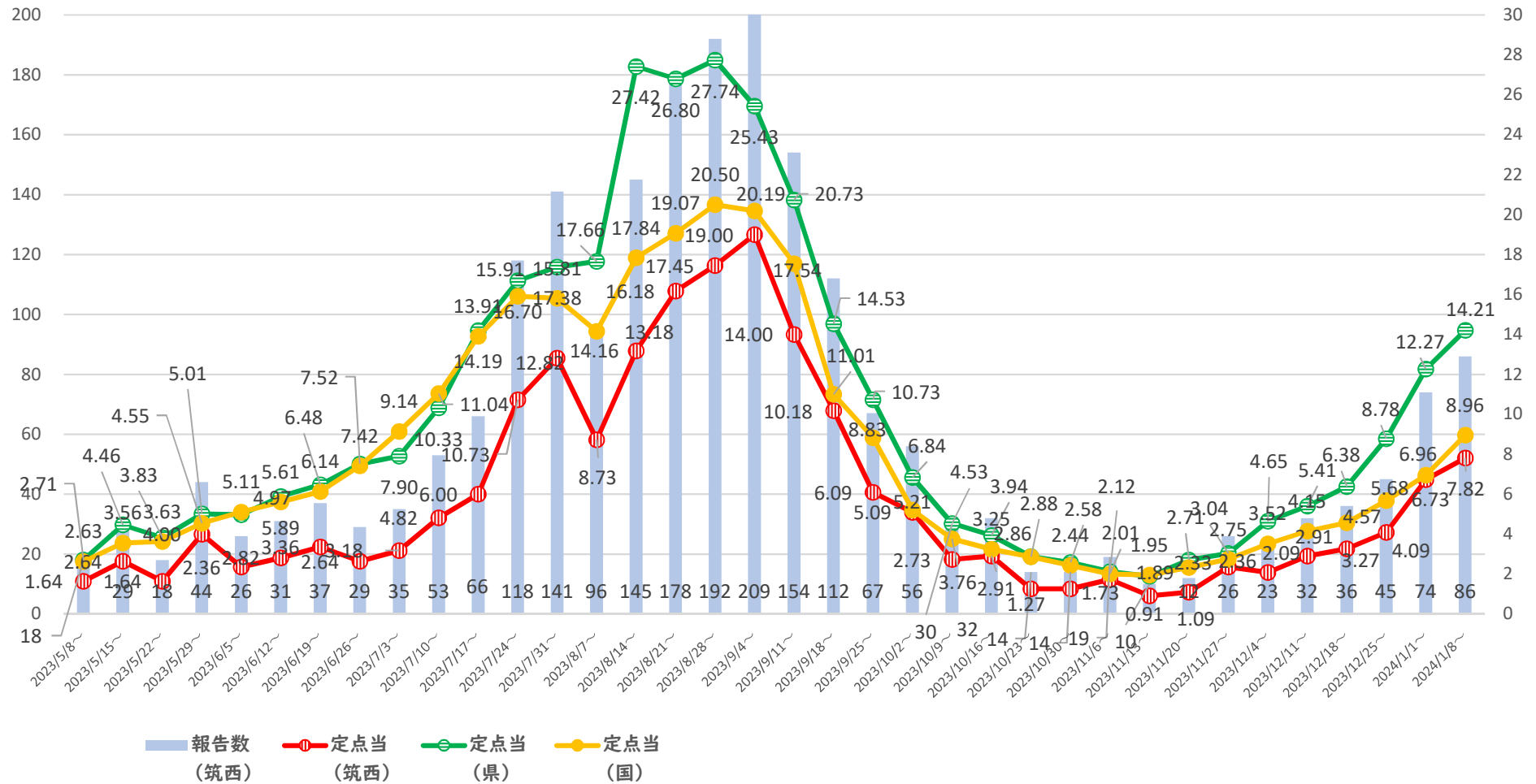


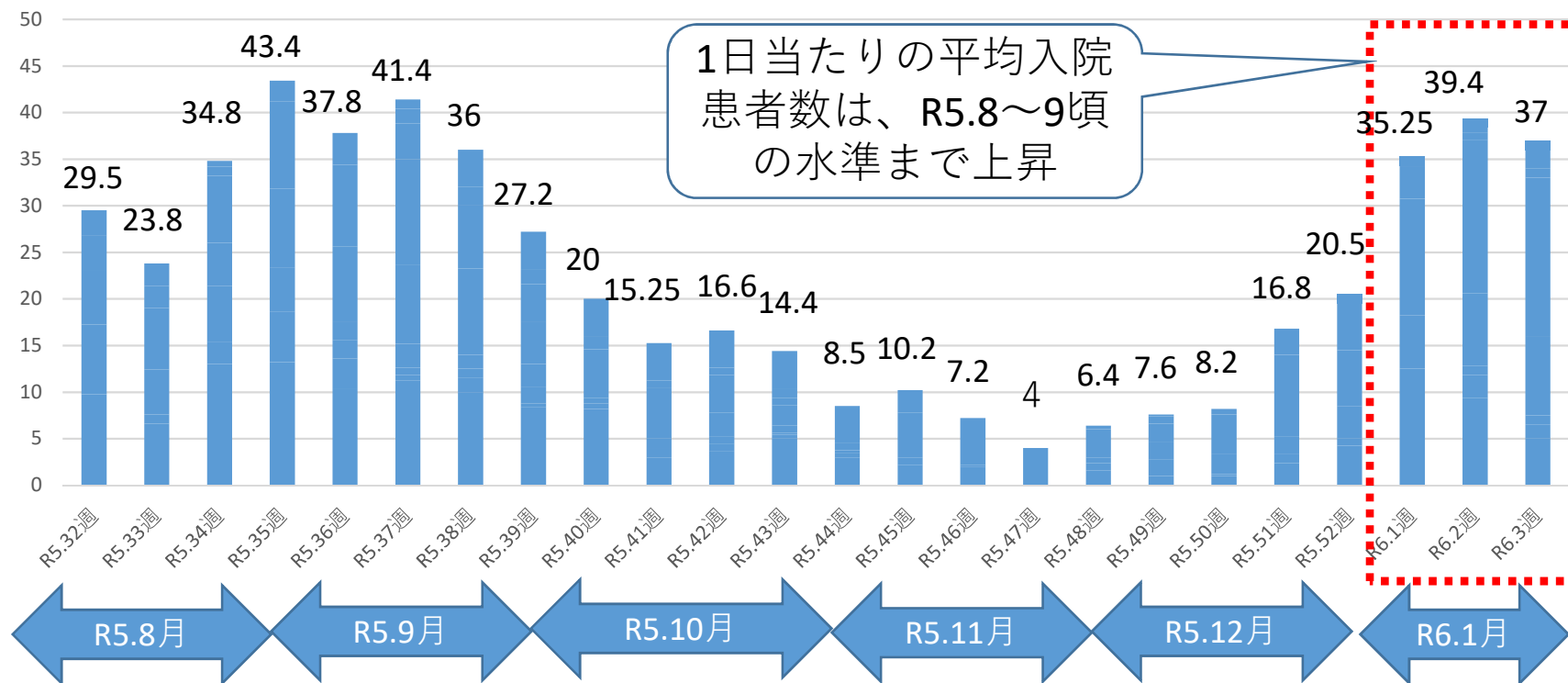
COVID-19 (5類移行後の定点あたりの報告数)



筑西保健所管内の定点医療機関数：11機関

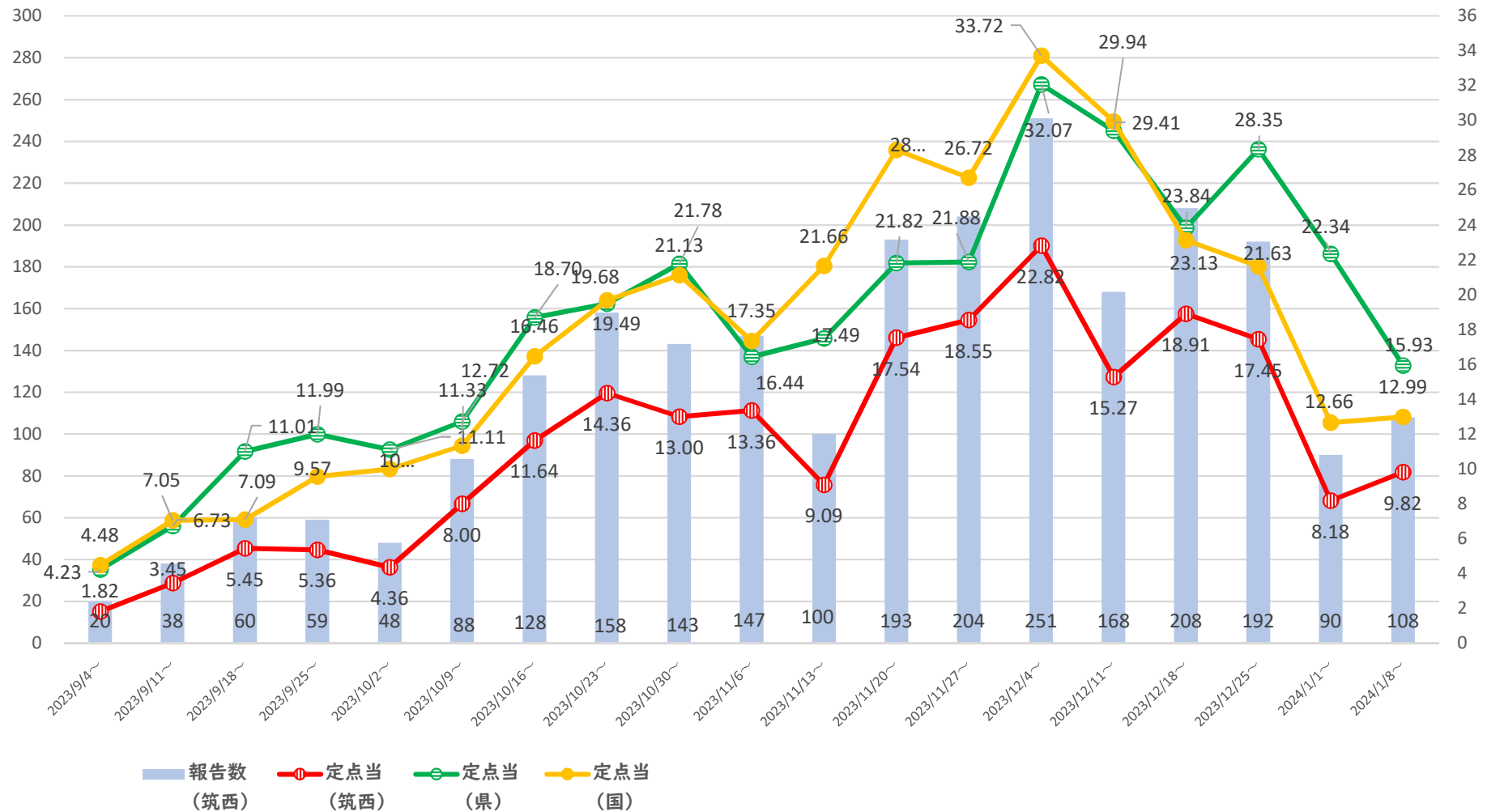
COVID-19

<各週別>管内12医療機関における 1日当たりの平均入院患者数 (G-MIS※)



※当該数値は、保健所開庁日（＝平日）の朝時点で、G-MISに入力されていた各医療機関の入院患者数の当該週ごとの平均値から算出したものであるが、実際の病院ごとの入力（更新）時間にばらつきがあるため、実際の入院患者数とは完全一致するものではない（参考値）。

インフルエンザ（定点あたりの報告数）



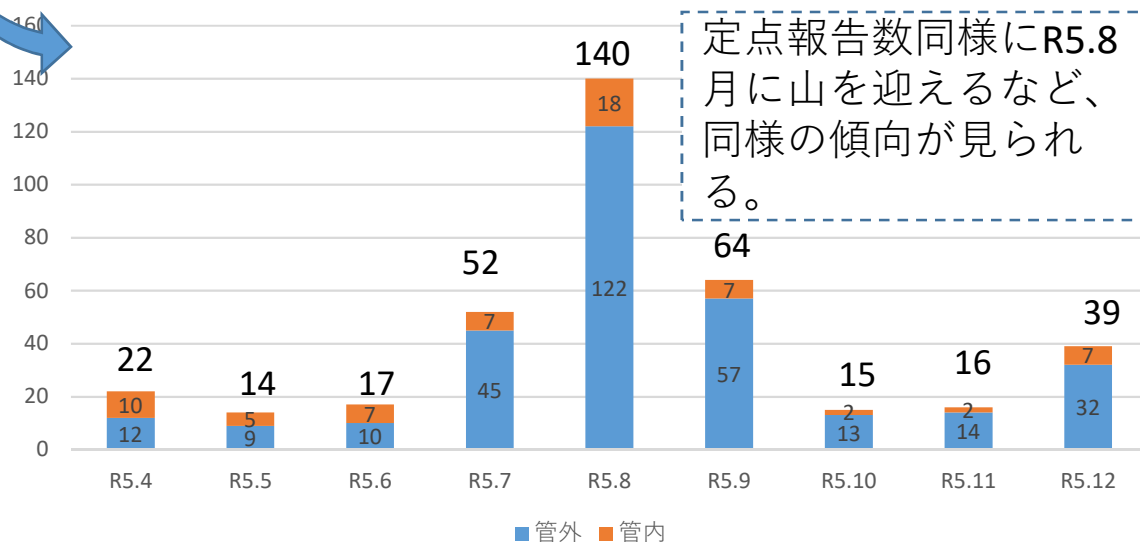
筑西保健所管内の定点医療機関数：11機関

COVID-19

(R5年4月～)医療機関・高齢者施設・障害者施設からのクラスター報告件数)

年月	R5.4	R5.5	R5.6	R5.7	R5.8	R5.9	R5.10	R5.11	R5.12
医療機関	5(0)	4(2)	2(1)	14(0)	27(0)	17(2)	4(1)	5(1)	13(1)
高齢者施設	16(10)	9(2)	12(5)	38(7)	103(14)	42(1)	9(0)	10(1)	23(5)
障害者施設	1(0)	1(1)	3(1)	0(0)	10(4)	5(4)	2(1)	1(0)	3(1)
計	22(10)	14(5)	17(7)	52(7)	140(18)	64(7)	15(2)	16(2)	39(7)

※表内の数値は茨城県全体の合計値、カッコ内は筑西管内の数値（内数）である。



【参考】

インフルエンザのクラスター報告件数（管内のみ）
 R5.9 1件（医療機関1）
 R5.11 1件（医療機関1）
 R5.12 2件（医療機関1、障害者施設1）
 R6.1 1件（障害者施設1）