

令和5年度 茨城県歯科保健資料集

令和8年3月

茨城県保健医療部健康推進課

はじめに

茨城県では、県民の歯科口腔保健を総合的に推進することを目的に、平成 27 年 4 月 1 日に茨城県口腔保健支援センターを設置しました。

主な業務としては、市町村・関係機関・団体等へ歯科口腔保健に関する情報の収集や提供、歯科口腔保健に係る人材の育成を行うとともに、地域住民への啓発などを行っております。

本書は、茨城県口腔保健支援センター設置要項第 4 条第 1 項に基づき、令和 5 年度の県及び市町村における事業の実施状況や、歯科保健に関するデータを取りまとめたものです。本県の歯と口腔の健康づくりを推進するための基礎資料として、広くご活用いただければ幸いです。

令和 8 年 3 月

茨城県保健医療部健康推進課長

石川 裕子

目次

I	令和5年度茨城県歯科保健事業実施状況	1
II	令和5年度市町村歯科保健事業実施状況	4
	1 歯科保健に係る計画の策定	
	2 フッ化物洗口に係る目標値の設定	
	3 歯科保健に係る条例の制定	
	4 歯科保健・歯科医療を取り扱う協議会等	
	5 市町村に勤務する歯科衛生士（保健衛生・介護・福祉等の行政部門に勤務する者）	
	6-1 事業実施状況一覧（健診）	
	6-2 事業実施状況一覧（健診以外）	
	7 歯科健診（検診）事業（年齢別）	
	【妊産婦、0歳児・1歳児】	
	【2歳児】	
	【3歳児、幼児】	
	【成人・高齢者（歯周病検診・歯周病検診以外の検診）】	
	8 健診（検診）以外の歯科保健事業（年齢別）	
	【妊産婦】	
	【未就学児】	
	【児童・生徒】	
	【成人・高齢者】	
	【その他】	
	9 フッ化物塗布事業および歯周疾患検診事業について	
	10 フッ化物塗布の実施希望者割合	
III	茨城県歯科保健統計	26
	令和5年度 1歳6か月児の歯と口腔の状況	
	令和5年度 3歳児の歯と口腔の状況	
	令和5年度 幼児歯科健康診断実施状況調査の結果について	
	令和5年度 児童・生徒の歯と口腔の状況	
	歯科医師数の年次推移	
	就業歯科衛生士・歯科技工士数及び率（人口10万対）の年次推移	
	歯科診療所数の年次推移	
IV	参考資料	43
	茨城県歯と口腔の健康づくり8020・6424推進条例	
	【参考】茨城県歯と口腔の健康づくり8020・6424推進条例（改正）	
	第3次健康いばらき21プランについて	
	【参考】第4次健康いばらき21プランについて	
	茨城県口腔保健支援センター設置要項	

I

**令和5年度
茨城県歯科保健事業実施状況**

令和5年度茨城県口腔保健支援センター事業の実施状況

茨城県口腔保健支援センター設置要項		事業名	実施主体	事業概要	実施状況
第 四 条	集 関 歯 (一) ・ す 科 (一) 提 る 口 (一) 供 情 腔 (一) 報 保 (一) 収 健 (一) に	歯科保健事業実施状況調査事業	県	市町村が実施する歯科保健事業の実施状況の調査を実施	県内市町村を対象に令和4年度歯科保健事業について調査を実施した。
		幼児歯科健康診査調査事業	県	保育所等で実施される歯科健康診査結果について調査を実施	県内の保育所、幼稚園、認定こども園を対象に令和5年度の4、5歳児の歯科健診結果について調査を実施した。
地 (一) 域 (二) 住 (一) 民 等 に 対 す る 歯 科 口 腔 保 健 に 関 す る 啓 発		8020・6424運動普及事業 (国10/10)	県 (委託先：県歯科医師会)	・指導的立場の者への講座の実施 ・県民への8020・6424運動の活動支援	・講座の実施 7回開催 参加者 418人 ・普及活動の支援 27回
		親と子のよい歯のコンクール	主催： 県歯科医師会、 県	満3歳から6歳の幼児とその親を対象としたコンクールの実施	応募者 11組 入賞者 4組
		フッ化物応用推進事業 (国1/2、県1/2)	県 (委託先：県歯科医師会)	フッ化物洗口推進に係る研修会の実施及び普及啓発等	・歯科医師等を対象としたフッ化物洗口に係る研修会の実施 ・フッ化物洗口の推進に係る県民への普及啓発及び関係者への支援
		フッ化物洗口推進事業 (一部、国1/2、県1/2)	県	令和4、5年度にフッ化物洗口を開始した施設への補助金交付 (交付先：市町村)	25市町村へ補助金交付
			県	フッ化物洗口に係る関係者を対象にした説明会の実施等	市町村職員向け説明会 2回開催
		フッ化物洗口講師派遣事業	県 (委託先：県歯科衛生士会)	フッ化物洗口を新たに実施する就学前施設に対して、歯科専門職が指導を行う。	・フッ化物洗口実施に係る説明・指導 実施回数 13回 施設数 6施設 ・事業の周知 実施回数 38回
		歯と口の健康に関するポスターコンクール (県単)	主催： 県、県教育委員会、 県歯科医師会	小学校・特別支援学校小学部の児童、中学校・中等教育学校 (前期課程)・特別支援学校中学部の生徒を対象としたポスターコンクールの実施	応募点数 ・小学校 166点 ・中学校 38点
		事業所歯周病対策事業	県 (委託先：県歯科医師会)	事業所衛生管理者等を対象とした研修会の実施	・研修会 13回開催 延参加者数 270人
の 歯 (一) 育 科 (三) 成 口 (一) 腔 保 健 に 係 る 人 材		出張障害者施設口腔ケア事業 (国1/2、県1/2)	県 (保健所単位で実施)	障害者施設職員を対象とした口腔ケア指導の実施	口腔ケア指導 11回実施 実施参加者人数 229名
		障害者歯科医療推進研修事業 (国10/10)	県 (委託先：県歯科医師会)	施設職員等を対象とした障害者歯科医療に関する研修会の実施	・研修会 6回開催 延参加者数 306人
		市町村歯科保健推進事業会議 (県単) 研修会 (国10/10)	県 (県および保健所単位で実施)	(県)市町村歯科保健担当者を対象とした研修会の開催 (保健所)保健所管内市町村歯科保健担当者を対象とした会議の開催	会議 9保健所開催 (内7保健所オンライン開催) 延参加者数 135人

茨城県口腔保健 支援センター 設置要項		事業名	実施主体	事業概要	実施状況
第 四 条	歯（ 科三 口） 腔 保 健 に 係 る 人 材 の 育 成	歯科保健事業従事歯科衛生士研修事業 (国10/10)	県 (委託先：県歯科衛生士会)	市町村の歯科保健指導に従事する歯科衛生士を対象とした研修会の実施	・研修会 2回開催 延参加者数 168人
		高齢者歯科医療推進研修事業 (国10/10)	県 (委託先：県歯科医師会)	施設職員等を対象とした高齢者歯科医療に関する研修会の実施	・研修会 5回開催 延参加者数 207人
		出張高齢者施設口腔ケア事業 (国1/2、県1/2)	県 (委託先：県歯科医師会)	・施設との連絡会議の開催 ・高齢者施設職員を対象とした口腔ケア指導の実施	・連絡会議 1回開催 ・口腔ケア指導 10施設 延参加者数 155人
		障害者等歯科医療技術者養成事業 (国1/2、県1/2)	県 (委託先：県歯科衛生士会)	障害者等への診療の知識や技術を持つ者を養成する実習の実施	・実習管理委員会 1回開催 ・実習を伴う研修会 2回開催 延参加者数 107人 ・施設実習の開催 5回 延参加者数 7人
		介護予防事業担当者研修事業	県	市町村職員等を対象とした介護予防に関する研修の実施	フレイル対策（オーラルフレイルを含む）に関する動画・チラシの作成及び配信
		歯科医師認知症対応力向上研修事業 (県単：基金)	県 (委託先：県歯科医師会)	歯科医師を対象とした認知症に関する研修会の実施	・研修会の開催 2回 受講者数 106人
業市（ 実町四 施村） に・ 対関 する機 助関 言・ 等団 体支 援へ の情 報提 供及 び事	茨城県心身障害者（児）歯科診療所運営費補助事業 (県単)	補助先： 県歯科医師会・ 日立市	県歯科医師会及日立市が開設する心身障害者歯科診療所の運営費補助	補助先 県歯科医師会 ・口腔センター水戸 診療日数 238日 延患者数 7,586人 ・口腔センター土浦 診療日数 238日 延患者数 5,983人 補助先 日立市 ・日立市心身障害者歯科診療所 診療日数 97日 延患者数 891人	
	歯科医院禁煙支援事業 (国10/10)	県 (委託先：県歯科医師会)	・禁煙支援・相談歯科医院の認証 ・研修会の開催	・禁煙支援・相談歯科医院 総数379（内新規13） ・研修会 2回開催 参加者 321名	
	8020・6424運動推進部会（国10/10）	県	県歯科保健計画の進捗状況の管理及び取組状況を協議する会議の開催	3回開催（内1回は、口腔保健支援センター運営委員会と合同で開催） ※「健康いばらき21プラン」の改定作業年であったため、当該プランの見直しの検討を行った。	
（五 組 条 置 要 項 第 一 ）	行政歯科専門職の確保 (国1/2、県1/2)	県	歯科医師（嘱託）及び歯科衛生士（会計年度任用職員）の確保	嘱託歯科医師1人 歯科衛生士（会計年度任用職員）1人	
会（ 六 設 置 要 項 第 一 ）	口腔保健支援センター運営委員会 (国1/2、県1/2)	県	口腔保健支援センターの事業評価等を行うための会議の開催	1回開催（8020・6424運動推進部会と合同で開催）	

Ⅱ

令和5年度 市町村歯科保健事業実施状況

1 歯科保健に係る計画の策定

策定市町村数	44
未策定市町村数	0

(令和6年4月現在)

市町村	有無	計画名称	計画期間
水戸市	あり	水戸市歯科保健計画（第3次）	令和6年度～令和10年度
笠間市	あり	第2次笠間市健康づくり計画（前期計画）	令和4年度～令和8年度
小美玉市	あり	おみたま健康いきいきプラン～第3次小美玉市健康増進計画・食育推進計画・自殺対策行動計画～	令和2年度～令和6年度
茨城市	あり	第3次健康増進計画・食育推進計画	令和3年度～令和7年度
大洗町	あり	大洗町健康増進・食育推進計画	令和3年度～令和7年度
城里町	あり	城里町健康づくり計画	令和2年度～令和6年度
常陸太田市	あり	常陸太田市第2次健康増進計画	令和2年度～令和6年度
ひたちなか市	あり	ひたちなか健康応援プラン	令和4年度～令和8年度
常陸大宮市	あり	第三次健康常陸大宮21計画	令和元年度～令和6年度
那珂市	あり	那珂市健康増進計画	令和6年度～令和11年度
東海村	あり	第3次東海村健康づくり計画	令和3年度～令和12年度
大子町	あり	第2次大子町健康づくり計画	平成27年度～令和6年度
日立市	あり	ひたち健康づくりプラン21（第3次）	令和6年度～令和17年度
高萩市	あり	健康たかはぎ21（第3次）高萩市健康増進計画	令和6年度～令和11年度
北茨城市	あり	健康きたいばらき21（第3次計画）	令和6年度～令和17年度
鹿嶋市	あり	第二次健康かしま21	平成28年度～令和7年度
潮来市	あり	健康潮来21（第2次）	平成25年度～令和6年度
神栖市	あり	第3次健康かみす21プラン	令和4年度～令和8年度
行方市	あり	第2次行方市健康づくり計画 行方市子ども子育て支援事業計画	令和5年度～令和14年度 令和2年度～令和6年度
鉾田市	あり	第3次鉾田市健康増進計画、食育推進計画	令和5年度～令和14年度
龍ヶ崎市	あり	龍ヶ崎市第3次健康増進・食育計画 ー未来に続く健康づくりー	令和5年度～令和8年度
取手市	あり	第二期健康とりで21	令和6年度～令和17年度
牛久市	あり	うしく健康プラン21	令和4年度～令和8年度
守谷市	あり	第三次健康もりや21計画	令和4年度～令和13年度
稲敷市	あり	稲敷市第2次健康増進計画	平成30年度～令和6年度
美浦村	あり	第3次美浦村健康づくり計画	平成31年度～令和6年度
阿見町	あり	あみ健康づくりプラン21（第4次）	令和6年度～令和12年度
河内町	あり	第3次河内町健康増進計画	令和6年度～令和12年度
利根町	あり	第3次健康づくりとね21	令和2年度～令和6年度
土浦市	あり	第3次土浦市健康増進計画、第2期土浦市子ども・子育て支援事業計画	令和2年度～令和6年度
石岡市	あり	第二次いしおか健康応援プラン	平成31年度～令和6年度
かすみがうら市	あり	健康かすみがうら21	平成29年度～令和8年度
常総市	あり	健康プランじょうそう（第2次）	令和6年度～令和17年度
つくば市	あり	第4期 つくば市健康増進計画	令和3年度～令和7年度
つくばみらい市	あり	健康つくばみらい21プラン	令和3年度～令和7年度
結城市	あり	第2次結城市健康増進計画	平成30年度～令和9年度
下妻市	あり	第2次しもつま健康プラン	令和6年度～令和17年度
筑西市	あり	第2次ちくせい健康総合プラン	令和6年度～令和10年度
桜川市	あり	第2次桜川市きらり健康プラン	令和2年度～令和6年度
八千代町	あり	八千代町健康増進・食育計画	平成28年度～令和7年度
古河市	あり	第3次古河市健康づくり基本計画	令和2年度～令和6年度
坂東市	あり	第2次ばんどう健康プラン	平成30年度～令和9年度
五霞町	あり	第4期五霞町健康づくり計画	令和2年度～令和6年度
境町	あり	第2次境町健康増進計画及び食育推進計画	令和5年度～令和14年度

2 フッ化物洗口に係る目標値の設定

策定市町村数	2
未策定市町村数	42

(令和6年4月現在)

市町村	有無	計画名称
水戸市	なし	
笠間市	あり	フッ化物洗口を実施する施設数を増やす
小美玉市	なし	
茨城町	なし	
大洗町	なし	
城里町	なし	
常陸太田市	なし	
ひたちなか市	なし	
常陸大宮市	なし	
那珂市	なし	
東海村	なし	
大子町	なし	
日立市	なし	
高萩市	なし	
北茨城市	なし	
鹿嶋市	なし	
潮来市	なし	
神栖市	なし	
行方市	あり	フッ化物洗口実施施設数 8施設(令和14年度)
銚田市	なし	
龍ヶ崎市	なし	
取手市	なし	
牛久市	なし	
守谷市	なし	
稲敷市	なし	
美浦村	なし	
阿見町	なし	
河内町	なし	
利根町	なし	
土浦市	なし	
石岡市	なし	
かすみがうら市	なし	
常総市	なし	
つくば市	なし	
つくばみらい市	なし	
結城市	なし	
下妻市	なし	
筑西市	なし	
桜川市	なし	
八千代町	なし	
古河市	なし	
坂東市	なし	
五霞町	なし	
境町	なし	

3 歯科保健に係る条例の制定

制定市町村数	3
未制定市町村数	41

(令和6年4月現在)

市町村	有無	条例名称	制定年月日
水戸市	なし		
笠間市	なし		
小美玉市	なし		
茨城町	なし		
大洗町	なし		
城里町	なし		
常陸太田市	なし		
ひたちなか市	なし		
常陸大宮市	なし		
那珂市	なし		
東海村	なし		
大子町	なし		
日立市	あり	日立市歯と口腔の健康づくり8020・6424推進条例	平成25年4月1日
高萩市	あり	高萩市歯と口腔の健康づくり推進条例	平成24年4月1日
北茨城市	なし		
鹿嶋市	なし		
潮来市	なし		
神栖市	なし		
行方市	なし		
鉾田市	なし		
龍ヶ崎市	なし		
取手市	なし		
牛久市	なし		
守谷市	なし		
稲敷市	なし		
美浦村	なし		
阿見町	なし		
河内町	なし		
利根町	なし		
土浦市	なし		
石岡市	あり	石岡市歯と口腔の健康づくり推進条例	平成28年4月1日
かすみがうら市	なし		
常総市	なし		
つくば市	なし		
つくばみらい市	なし		
結城市	なし		
下妻市	なし		
筑西市	なし		
桜川市	なし		
八千代町	なし		
古河市	なし		
坂東市	なし		
五霞町	なし		
境町	なし		

4 歯科保健・歯科医療を取り扱う協議会等

設置市町村数	35
未設置市町村数	9

(令和6年4月現在)

市町村	有無	協議会名称
水戸市	あり	水戸市健康づくり推進協議会
笠間市	あり	笠間市健康づくり推進協議会、笠間市在宅訪問歯科保健事業推進協議会
小美玉市	なし	
茨城町	あり	茨城町健康づくり推進協議会
大洗町	なし	
城里町	あり	城里町健康づくり推進協議会
常陸太田市	あり	常陸太田市健康づくり推進協議会
ひたちなか市	あり	ひたちなか市健康づくり推進協議会
常陸大宮市	あり	常陸大宮市健康づくり推進協議会
那珂市	なし	
東海村	あり	東海村健康づくり推進協議会
大子町	あり	大子町健康づくり推進協議会(受動喫煙・健康管理部会)
日立市	あり	日立市歯科保健ネットワーク連絡会、元気ひたち健康づくり市民会議
高萩市	あり	高萩市健康づくり推進協議会
北茨城市	あり	母子保健推進協議会、健康づくり推進協議会、医療対策協議会
鹿嶋市	なし	
潮来市	なし	
神栖市	あり	健康づくり推進協議会
行方市	なし	
鉾田市	なし	
龍ヶ崎市	あり	龍ヶ崎市健康づくり推進協議会
取手市	あり	地域医療審議会
牛久市	あり	牛久市健康づくり推進協議会
守谷市	あり	守谷市保健福祉審議会
稲敷市	あり	稲敷市健康づくり推進協議会
美浦村	あり	美浦村健康づくり推進協議会
阿見町	あり	あみ健康づくりプラン21推進委員会
河内町	あり	河内町健康づくり推進協議会
利根町	あり	利根町健康づくり推進協議会
土浦市	あり	土浦市地域医療運営協議会
石岡市	あり	石岡市健康づくり推進協議会
かすみがうら市	あり	保健センター運営協議会
常総市	あり	常総市健康づくり推進協議会
つくば市	あり	つくば市健康づくり推進協議会
つくばみらい市	あり	つくばみらい市健康づくり推進協議会
結城市	あり	結城市健康づくり推進協議会
下妻市	あり	下妻市健康づくり推進協議会
筑西市	あり	筑西市健康づくり推進協議会
桜川市	あり	桜川市健康づくり推進協議会
八千代町	なし	
古河市	あり	古河市健康づくり推進協議会
坂東市	あり	坂東市健康づくり推進協議会
五霞町	なし	
境町	あり	健康づくり推進協議会

5 市町村に勤務する歯科衛生士(保健衛生・介護・福祉等の行政部門に勤務する者)

常勤歯科衛生士雇用市町村数	3
常勤歯科衛生士数	3

(令和6年4月現在)

市町村	常勤	非常勤	事業雇い上げ (実人数)
水戸市	1	4	5
笠間市	1	0	8
小美玉市	0	1	9
茨城町	0	0	8
大洗町	0	0	4
城里町	0	0	6
常陸太田市	0	0	5
ひたちなか市	0	1	7
常陸大宮市	0	0	5
那珂市	0	0	12
東海村	0	0	7
大子町	0	0	2
日立市	1	2	2
高萩市	0	0	6
北茨城市	0	0	5
鹿嶋市	0	0	0
潮来市	0	0	1
神栖市	0	0	4
行方市	0	0	8
鉾田市	0	0	4
龍ヶ崎市	0	1	9
取手市	0	0	11
牛久市	0	0	0
守谷市	0	1	7
稲敷市	0	0	6
美浦村	0	0	4
阿見町	0	0	6
河内町	0	0	3
利根町	0	0	2
土浦市	0	0	5
石岡市	0	0	12
かすみがうら市	0	2	10
常総市	0	0	6
つくば市	0	2	2
つくばみらい市	0	0	9
結城市	0	0	5
下妻市	0	0	6
筑西市	0	0	11
桜川市	0	0	1
八千代町	0	0	3
古河市	0	0	6
坂東市	0	0	4
五霞町	0	0	2
境町	0	0	4

非常勤:週1以上の勤務形態をとっている者
事業雇い上げ:事業毎や季節的に雇いあげる者

6-1 事業実施状況一覧(健診)

区分	妊産婦	0歳～ 1歳児	2歳児	3歳児	園児 幼児	児童 生徒	成人 高齢者	
							歯周病検診 以外	歯周病検診
水戸市	○	○	○※	○				○
笠間市		○※	○※	○※			○	○
小美玉市		○※	○※	○※				○
茨城町		○※	○※	○※				○
大洗町	○	○※	○※	○※				○
城里町		○※	○※	○※				○
常陸太田市		○	○※	○				○
ひたちなか市		○	○※	○				○
常陸大宮市	○	○	○※	○※				○
那珂市		○※		○				○
東海村	○	○	○※	○				○
大子町		○※		○※				○
日立市		○※	○※	○	○		○	○
高萩市		○※	○※	○※				○
北茨城市		○※	○	○				
鹿嶋市		○		○				○
潮来市	○	○	○	○				○
神栖市		○		○				○
行方市	○	○	○※	○				○
鉾田市	○	○	○※	○				○
龍ヶ崎市	○	○※	○※	○※				○
取手市		○※		○※				○
牛久市		○		○※				○
守谷市		○※		○※				○
稲敷市	○	○※	○※	○※				○
美浦村		○	○※	○※				
阿見町		○	○※	○				
河内町		○※		○※				○
利根町		○		○				○
土浦市	○	○	○※	○				○
石岡市	○	○※	○※	○※			○	
かすみがうら市		○※	○※	○※	○※		○	○
常総市		○※	○※	○※				○
つくば市		○※		○※				○
つくばみらい市		○	○※	○				○
結城市		○	○※	○				
下妻市		○※	○※	○※			○	
筑西市		○	○※	○			○	
桜川市		○※	○※	○※				○
八千代町	○	○	○※	○				
古河市		○		○				○
坂東市	○	○※	○※	○				○
五霞町		○	○※	○				○
境町		○	○※	○				○
合計	13	44	33	44	2	0	6	36
(フッ化物応用 実施市町村)	0	22	31	21	1	0	0	0

※フッ化物塗布実施

6-2 事業実施状況一覧(健診以外)

区分	妊産婦	未就学児	児童生徒	成人高齢者	高齢者		その他
					一般介護予防	介護予防・生活支援サービス	
水戸市	○	○	○*	○	○	○	○
笠間市	○	○*	○*	○			
小美玉市	○	○*	○*	○	○	○	
茨城町	○	○*	○*	○			
大洗町	○	○*	○*	○			
城里町	○	○※	○*				
常陸太田市		○*	○*	○	○		
ひたちなか市		○	○*	○	○		○
常陸大宮市	○	○*	○*	○	○		
那珂市	○	○*	○*	○	○		
東海村	○	○*	○*	○		○	
大子町		○*	○*	○	○		
日立市	○	○*	○	○	○	○	○
高萩市	○	○*	○	○			
北茨城市	○	○*	○*	○	○		
鹿嶋市		○*	○*	○	○	○	
潮来市	○	○*					
神栖市	○	○*		○		○	
行方市	○	○*		○		○	
銚田市		○	○*	○	○		
龍ヶ崎市	○	○*	○*	○	○	○	○
取手市	○	○		○			
牛久市		○		○			
守谷市	○	○		○	○		
稲敷市		○*	○*	○	○		
美浦村		○*		○	○		
阿見町	○	○					○
河内町		○	○*				
利根町	○	○	○*	○	○		
土浦市	○	○*	○*	○	○		○
石岡市	○	○*	○*	○			○
かすみがうら市	○	○*	○*	○	○		
常総市	○	○		○	○		○
つくば市		○	○*	○	○		
つくばみらい市	○	○	○*	○	○	○	
結城市		○*	○*	○	○		
下妻市		○*		○	○		
筑西市	○	○*	○*	○	○		
桜川市	○	○*	○*	○	○		
八千代町		○*	○*				
古河市	○	○*	○*	○	○		
坂東市		○*	○*	○			○
五霞町							
境町		○*	○*				
合計	28	43	33	37	26	9	9
(フッ化物応用実施市町村)	0	31	31	0	0	0	0

※フッ化物塗布実施

*: 就学前施設及び小学校においてフッ化物洗口実施(市町村事業として実施)

7 歯科健診(検診)事業(年齢別)

【妊産婦】

実施市町村数 13

市町村	事業名	事業内容					実施状況										備考 ※委託の場合は、 委託先記入
		（検診） 歯科健診	訪問 歯科健 診・診療	指導・相談 個別	集団	フッ 化物塗 布 その他	対象者	実施 回数	対象 年数	（参 加者 数） （延 人数）	実施 方法	事業従事者職種					
											歯科 医師	歯 科 衛 生 士	保 健 師	栄 養 士	その他		
水戸市	妊婦歯科健診	○	○				妊婦	853	1,783	853	委託	○	○				委託(水戸市歯科医師会)
大洗町	妊婦歯科健康診査	○	○				妊婦(妊娠16週~27週)	3	59	3	委託	○	○				委託(大洗町歯科医師会)
常陸大宮市	妊婦歯科健康診査	○	○				妊婦	27	137	27	委託	○	○				委託(常陸大宮市歯科医師会)
東海村	東海村成人歯科健康診査等	○	○				妊婦	91	244	91	委託						委託(東海歯科医師会)
潮来市	妊婦歯科健康診査	○	○				妊婦	50	123	50	委託	○					委託(歯科医療機関)
行方市	妊婦歯科健診	○	○	○			妊婦	2	95	10	直営	○	○	○	○	○	
鉾田市	妊婦歯科健診	○	○				妊婦	51	203	51	委託	○					委託(市内歯科医院)
龍ヶ崎市	妊婦歯周疾患検診	○	○				妊婦	89	324	89	委託	○	○				委託(龍ヶ崎市歯科医師会)
稲敷市	妊婦歯科健康診査	○	○				妊婦	40	118	40	委託	○	○				委託(稲敷市歯科医師会)
土浦市	マタニティ歯科健康診査	○	○				妊婦	319	840	319	委託	○	○				委託(土浦市歯科医師会)
石岡市	妊婦歯科検診	○	○				妊婦	105	312	105	委託	○					委託(石岡市歯科医師会)
八千代町	妊婦歯科検診	○	○				令和5年4月以降母子健康手帳の交付を受けた妊婦	6	92	6	委託	○					委託(町内歯科医院)
坂東市	HAPPYバンビオラス(マタニティオラス)	○	○	○			妊婦、産婦、家族	4	258	54	直営	○		○	○	○	

【0歳児・1歳児】

実施市町村数 44

市町村	事業名	事業内容					実施状況										備考 ※委託の場合は、 委託先記入
		（検診） 歯科健診	訪問 歯科健 診・診療	指導・相談 個別	集団	フッ 化物塗 布 その他	対象者	実施 回数	対象 年数	（参 加者 数） （延 人数）	実施 方法	事業従事者職種					
											歯科 医師	歯 科 衛 生 士	保 健 師	栄 養 士	その他		
水戸市	1歳6か月児健診	○	○				1歳6か月児、保護者	1,624	1,790	1,624	委託	○	○				委託(水戸市歯科医師会)
笠間市	1歳6か月児健康診査	○	○		○		1歳7~8か月児、保護者	14	390	384	直営	○	○	○	○	○	
小美玉市	1歳6か月児健診	○	○		○		1歳6~9か月児	11	257	278	直営	○	○	○	○	○	
茨城町	1歳6か月児健康診査	○	○		○		1歳6か月児、保護者	8	160	155	直営	○	○	○	○	○	
大洗町	1歳6か月児健康診査	○	○		○		1歳6か月児、保護者	6	56	50	直営	○	○	○	○	○	
城里町	1歳児歯科健診	○	○		○		1歳児、保護者	5	52	45	直営	○	○	○	○	○	
	1歳6か月児健診	○	○		○		1歳6か月児、保護者	5	61	54	直営	○	○	○	○	○	
常陸太田市	1歳6か月児健康診査	○	○		○		1歳6か月児、保護者	12	206	199	直営	○	○	○	○	○	
ひたちなか市	1歳6か月児健康診査	○	○		○		1歳6か月~2歳未満児、保護者	36	1,015	1,027	直営	○	○	○	○	○	
常陸大宮市	1歳6か月児健康診査	○	○		○		1歳6か月児、保護者	10	170	173	直営	○	○	○	○	○	
那珂市	1歳6か月児健康診査	○	○		○		1歳6か月~2歳未満児、その保護者	16	310	298	直営	○	○	○	○	○	
東海村	1歳6か月児健康診査	○	○		○		1歳6~7か月児	12	288	296	直営	○	○				
大子町	1歳6か月児健康診査	○	○		○		1歳6か月児、保護者	4	42	40	直営	○	○	○	○	○	
日立市	1歳6か月児健康診査	○	○		○		1歳6か月児	26	822	806	直営	○	○	○	○	○	
	認可外保育園児健康診断	○	○		○		乳幼児	6	50	92	直営	○	○				
高萩市	1歳6か月児健康診査	○	○		○		1歳6~7か月児	6	105	106	直営	○	○	○	○	○	
北茨城市	1歳6か月児健康診査	○	○		○		1歳6か月児、保護者	12	198	201	直営	○	○	○	○	○	
鹿嶋市	1歳6か月児健診	○	○		○		1歳6か月児、保護者	22	347	342	直営	○	○	○	○	○	
潮来市	1歳6か月児健診	○	○		○		1歳6か月児	12	116	114	直営	○	○				
神栖市	1歳6か月児健診	○	○		○		1歳6か月児、保護者	29	609	606	直営	○	○	○	○	○	
行方市	1歳6か月児健診	○	○		○		1歳6か月児、保護者	6	121	120	直営	○	○	○	○	○	
鉾田市	1歳6か月児健康診査	○	○		○		1歳6か月児	12	193	190	直営	○	○	○	○	○	
龍ヶ崎市	1歳6か月児健診	○	○		○		1歳6か月児、保護者	17	357	340	直営	○	○	○	○	○	
取手市	1歳6か月児健康診査	○	○		○		1歳6か月児、保護者	24	505	510	直営	○	○	○	○	○	
牛久市	1歳6か月児健診	○	○		○		1歳6か月~2歳未満児、保護者	22	461	456	直営	○	○	○	○	○	牛久市歯科医師会 茨城県歯科衛生士会
守谷市	1歳6か月児健診	○	○		○		1歳6か月児、保護者	25	587	583	直営	○	○	○			
稲敷市	1歳6か月児健康診査	○	○		○		1歳6か月児、保護者	12	113	114	直営	○	○	○	○	○	
美浦村	1歳6か月健診	○	○		○		1歳6か月児、保護者	6	74	61	直営	○	○	○	○	○	
阿見町	1歳6か月児健診	○	○		○		1歳6か月児、保護者	12	377	377	直営	○	○	○	○	○	
河内町	1歳6か月児健診	○	○		○		1歳6か月児、保護者	3	31	31	直営	○	○	○	○	○	
利根町	1歳6か月児健康診査	○	○		○		1歳6~8か月児、保護者	4	46	49	直営	○	○	○	○	○	
	1歳6か月児健康診査	○	○		○		1歳6か月児、保護者	24	851	840	直営	○	○	○			
石岡市	1歳6か月児健康診査	○	○		○		1歳6か月児、保護者	12	338	330	直営	○	○	○	○	○	
かすみがうら市	1歳6か月児健診	○	○		○		1歳6か月児	12	178	168	直営	○	○	○	○	○	
	歯っぴースマイル検診	○	○		○		0歳~6歳児	3	247	45	直営	○	○				
常総市	1歳6か月児健診	○	○		○		1歳6か月児、保護者	36	283	295	直営	○	○	○	○	○	
つくば市	1歳6か月児健診	○	○		○		1歳6か月~2歳未満	2,081	2,428	2,081	委託	○	○				委託(つくば市歯科医師会)
つくばみらい市	1歳6か月児健診	○	○		○		1歳6か月児、保護者	12	437	418	直営	○	○	○	○	○	
結城市	1歳6か月児健康診査	○	○		○		1歳6か月児、保護者	12	269	252	直営	○	○	○	○	○	家庭児童相談員
下妻市	1歳6か月児健診	○	○		○		1歳6か月児、保護者	12	222	219	直営	○	○	○	○	○	
筑西市	1歳6か月児健康診査	○	○		○		1歳6か月児、保護者	24	554	538	直営	○	○	○	○	○	
桜川市	1歳6か月児健康診査	○	○		○		1歳6か月児、保護者	98	142	98	委託	○	○				委託(桜川市歯科医師会)
八千代町	1歳6か月児健診	○	○		○		1歳6か月児、保護者	6	89	91	直営	○	○	○	○	○	
古河市	1歳6か月児健康診査	○	○		○		1歳6か月児、保護者	28	835	828	直営	○	○	○	○	○	
坂東市	1歳6か月児健診	○	○		○		1歳6か月児、保護者	12	273	260	直営	○	○	○	○	○	
五霞町	1歳6か月児健診	○	○		○		1歳6か月児	3	25	24	直営	○	○	○	○	○	
境町	1歳6か月児健診	○	○		○		1歳6か月児	8	165	164	直営	○	○	○	○	○	

7 歯科健診(検診)事業(年齢別)

【2歳児】

実施市町村数 33

市町村	事業名	事業内容					実施状況										備考 ※委託の場合は、 委託先記入
		(検診)	訪問	指導・相談		フッ化物塗布	対象者	実施回数	対象者数	(参加者数)	実施方法	事業従事者職種					
				個別	集団							歯科医師	歯科衛生士	保健師	栄養士	その他	
水戸市	2歳児歯科健診	○	○	○	○	○	2歳児、保護者	32	2,047	1,431	直営	○	○	○	○	○	
笠間市	2歳児歯科健康診査	○	○	○	○	○	2歳児、保護者	14	398	389	直営	○	○	○	○		
小美玉市	2歳児歯科健診	○	○	○	○	○	2歳5~7か月児	11	290	279	直営	○	○	○	○		
茨城町	2歳児歯科検診	○	○	○	○	○	2歳児、保護者	6	131	129	直営	○	○	○	○		
大洗町	2歳・2歳半児歯科健康診査	○	○	○	○	○	2歳児、2歳6か月児、保護者	6	123	92	直営	○	○	○	○	○	
城里町	2歳児歯科健診	○	○	○	○	○	2歳児、保護者	5	74	64	直営	○	○	○	○	○	
	2歳6か月児健診	○	○	○	○	○	2歳6か月児、保護者	5	82	74	直営	○	○	○	○	○	
常陸太田市	2歳児歯科健康診査	○	○	○	○	○	2歳児、保護者	12	211	205	直営	○	○	○	○		
	2歳児個別フッ素塗布事業	○	○	○	○	○	2歳6か月児、保護者	103	179	103	委託	○	○				委託(常陸太田市歯科医師会)
ひたちなか市	2歳児歯科健康診査	○	○	○	○	○	2歳児、保護者	36	1,088	898	直営	○	○	○	○	○	
常陸大宮市	2歳児歯科健康診査	○	○	○	○	○	2歳児、保護者	10	173	171	直営	○	○	○	○	○	
東海村	2歳6か月児歯科健康診査	○	○	○	○	○	2歳6か月児~3歳児	201	262	201	委託	○	○				委託(東海歯科医師会)
日立市	2歳児歯科健康診査	○	○	○	○	○	2歳3か月児	21	839	733	直営	○	○	○	○	○	
	認可外保育園児健康診断【再掲】	○	○	○	○	○	乳幼児	6	50	92	直営	○	○				
高萩市	2歳児歯科健康診査	○	○	○	○	○	2歳3~4か月児	6	112	108	直営	○	○	○	○	○	
北茨城市	2歳児歯科検診	○	○	○	○	○	2歳児、保護者	10	202	204	直営	○	○	○	○	○	
潮来市	2歳児歯科検診	○	○	○	○	○	2歳児	66	121	66	委託	○					委託(歯科医療機関)
行方市	2歳児歯科健診	○	○	○	○	○	2歳児、保護者	6	130	126	直営	○	○	○	○	○	フッ素塗布は希望者に実施
銚田市	2歳6か月児健康診査	○	○	○	○	○	2歳6か月児	12	223	204	直営	○	○	○	○	○	
龍ヶ崎市	2歳6か月児歯科健診	○	○	○	○	○	2歳6か月児、保護者	221	335	221	委託	○	○				委託(龍ヶ崎市歯科医師会)
稲敷市	2歳児歯科健康診査	○	○	○	○	○	2歳児、保護者	70	134	70	委託	○					委託(稲敷市歯科医師会)
美浦村	2歳児歯科健診	○	○	○	○	○	2歳児、保護者	6	93	76	直営	○	○	○	○	○	
阿見町	2歳6か月児歯科検診	○	○	○	○	○	2歳6か月児、保護者	12	371	339	直営	○	○	○	○	○	
土浦市	2歳児歯科健康診査	○	○	○	○	○	2歳児、保護者	467	810	467	委託	○	○				委託(土浦市歯科医師会)
石岡市	2歳児母子歯科検診	○	○	○	○	○	2歳児、保護者	12	347	323	直営	○	○	○	○		
かすみがうら市	2歳児歯科健診	○	○	○	○	○	2歳児	6	190	150	直営	○	○	○	○	○	
	歯っぴースマイル検診【再掲】	○	○	○	○	○	0歳~6歳児	3	247	45	直営	○	○				
常総市	2歳児歯科個別健診	○	○	○	○	○	2歳児、保護者	68	314	68	委託	○	○				委託(常総市歯科医師会)
つくばみらい市	2歳6か月児歯科検診(臨時)	○	○	○	○	○	2歳6か月児	97	97	97	委託	○	○				委託(つくばみらい市歯科医師会)
	2歳3か月児歯科健診	○	○	○	○	○	2歳3か月児、保護者	12	491	442	直営	○	○	○	○	○	
結城市	2歳児歯科健康診査	○	○	○	○	○	2歳6か月児、保護者	12	267	242	直営	○	○	○	○	○	臨床心理士
下妻市	2歳児歯科健診	○	○	○	○	○	2歳児、保護者	11	250	235	直営	○	○	○	○	○	
筑西市	2歳児歯科健康診査	○	○	○	○	○	2歳児、保護者	459	550	459	委託	○	○				委託(筑西市歯科医師会)
桜川市	2歳児歯科健康診査	○	○	○	○	○	2歳児、保護者	74	98	74	委託	○	○				委託(桜川市歯科医師会)
八千代町	2歳児歯科検診	○	○	○	○	○	2歳児、保護者	6	93	90	直営	○	○	○	○		
坂東市	2歳児歯科検診	○	○	○	○	○	2歳児、保護者	12	292	268	直営	○	○	○	○	○	
五霞町	2歳児歯科健診	○	○	○	○	○	2歳3~8か月児	6	7	6	委託	○	○				委託(山中歯科クリニック)
境町	2歳児歯科健診	○	○	○	○	○	2歳児	6	164	129	直営	○	○	○	○		

7 歯科健診(検診)事業(年齢別)

[3歳児]

実施市町村数 44

市町村	事業名	事業内容					実施状況										備考 ※委託の場合は、 委託先記入
		(歯科健診) (検診)	訪問歯科健診・診療	指導・相談		フッ化物塗布	その他	対象者	実施回数	対象年間数	(参加者数) (延人数)	実施方法	事業従事者職種				
個別	集団			歯科医師	歯科衛生士								保健師	栄養士	その他		
水戸市	3歳児健診	○	○				3歳児、保護者	40	2,109	1,922	直営	○	○	○	○	○	
笠間市	3歳児健康診査	○	○			○	3歳児、保護者	15	421	420	直営	○	○	○	○	○	
小美玉市	3歳児健診	○	○			○	3歳5~6か月児	11	303	313	直営	○	○	○	○	○	
茨城町	3歳児健康診査	○	○			○	3歳児、保護者	8	169	167	直営	○	○	○	○	○	
大洗町	3歳児健康診査	○	○			○	3歳児、保護者	6	87	78	直営	○	○	○	○	○	
城里町	3歳児健診	○	○			○	3歳児、保護者	5	77	72	直営	○	○	○	○	○	
常陸太田市	3歳児健康診査	○	○				3歳児、保護者	11	205	207	直営	○	○	○	○	○	
ひたちなか市	3歳児健康診査	○	○				3歳児、保護者	36	1,091	1,070	直営	○	○	○	○	○	
常陸大宮市	3歳児健康診査	○	○			○	3歳児、保護者	12	175	171	直営	○	○	○	○	○	
那珂市	3歳児健康診査	○	○			○	3歳~4歳未満児、 その保護者	18	324	325	直営	○	○	○	○	○	
東海村	3歳児健康診査	○				○	3歳6か月児	12	313	310	直営	○	○				
大子町	3歳児健康診査	○	○			○	3歳児、保護者	4	41	40	直営	○	○	○	○	○	
日立市	3歳児健康診査	○				○	3歳児	30	909	883	直営	○	○	○	○	○	
	認可外保育園歯科健診【再掲】	○				○	乳幼児	6	50	92	直営	○	○				
高萩市	3歳児健康診査	○	○			○	3歳5~6か月児	6	139	130	直営	○	○	○	○	○	
北茨城市	3歳児健康診査	○	○				3歳児、保護者	12	214	214	直営	○	○	○	○	○	
鹿嶋市	3歳2か月児健診	○	○				3歳2か月児、保護者	24	467	450	直営	○	○	○			
潮来市	3歳児健診	○	○				3歳児	12	146	139	直営	○	○				
神栖市	3歳児健診	○				○	3歳児、保護者	30	732	719	直営	○	○	○	○	○	
行方市	3歳児健診	○	○				3歳児、保護者	7	162	164	直営	○	○	○	○	○	
鉾田市	3歳6か月児健康診査	○	○				3歳6か月児	12	245	240	直営	○	○	○	○	○	
龍ヶ崎市	3歳5か月児健診	○				○	3歳5か月児、保護者	24	432	407	直営	○	○	○	○	○	
取手市	3歳5か月児健康診査	○	○			○	3歳5か月児、保護者	28	597	590	直営	○	○	○	○	○	
牛久市	3歳児健診	○	○			○	3歳児、保護者	33	504	490	直営	○	○	○	○	○	牛久市歯科医師会 茨城県歯科衛生士会
守谷市	3歳5か月児健診	○				○	3歳5か月児、保護者	30	620	612	直営	○	○	○			
稲敷市	3歳児健康診査	○				○	3歳児、保護者	12	143	143	直営	○	○	○	○	○	
美浦村	3歳児健診	○	○			○	3歳児、保護者	6	78	57	直営	○	○	○	○	○	
阿見町	3歳6か月児健診	○	○				3歳6か月児、保護者	12	415	414	直営	○	○	○	○	○	
河内町	3歳児健診	○	○			○	3歳児、保護者	4	38	35	直営	○	○	○	○	○	
利根町	3歳児健康診査	○	○				3歳0~2か月児、 保護者	4	38	41	直営	○		○	○	○	
土浦市	3歳児歯科健康診査	○				○	3歳3か月児、保護者	24	829	820	直営	○	○	○			
石岡市	3歳児健康診査	○				○	3歳児、保護者	12	421	404	直営	○	○	○	○	○	
かすみがうら市	3歳児健診	○				○	3歳児	12	209	197	直営	○	○	○	○	○	
	歯っぴースマイル検診【再掲】	○				○	0歳~6歳児	3	247	45	直営	○	○				
常総市	3歳児健診	○				○	3歳児、保護者	36	328	322	直営	○	○	○	○	○	
	3歳6か月児歯科健診	○				○	3歳6か月児、保護者	12	310	169	直営	○	○	○	○	○	
つくば市	3歳児健診	○	○			○	3歳~4歳未満	1,495	2,554	1,495	委託	○	○				委託(つくば市歯科医師会)
つくばみらい市	3歳5か月児健診	○	○			○	3歳5か月児、保護者	12	493	465	直営	○	○	○	○	○	
結城市	3歳児健康診査	○	○				3歳4か月児、保護者	12	289	289	直営	○	○	○	○	○	家庭児童相談員
下妻市	3歳児健診	○	○			○	3歳児、保護者	12	258	250	直営	○	○	○	○	○	
筑西市	3歳児健康診査	○	○				3歳児、保護者	24	571	558	直営	○	○	○	○	○	
桜川市	3歳児健康診査	○	○			○	3歳児、保護者	77	128	77	委託	○	○				委託(桜川市歯科医師会)
八千代町	3歳児健診	○	○				3歳児、保護者	6	130	126	直営	○	○	○	○	○	
古河市	3歳児健康診査	○	○				3歳児、保護者	29	935	927	直営	○	○	○	○	○	
坂東市	3歳児健診	○	○				3歳児、保護者	12	278	254	直営	○	○	○	○	○	
五霞町	3歳児健診	○				○	3歳児	3	30	27	直営	○	○	○	○	○	
境町	3歳児健診	○	○				3歳児	8	165	162	直営	○	○	○	○	○	

[幼児]

実施市町村数 2

市町村	事業名	事業内容					実施状況										備考 ※委託の場合は、 委託先記入
		(歯科健診) (検診)	訪問歯科健診・診療	指導・相談		フッ化物塗布	その他	対象者	実施回数	対象年間数	(参加者数) (延人数)	実施方法	事業従事者職種				
個別	集団			歯科医師	歯科衛生士								保健師	栄養士	その他		
日立市	認可外保育園歯科健診【再掲】	○				○	乳幼児	6	50	92	直営	○	○				
かすみがうら市	歯っぴースマイル検診【再掲】	○				○	0~6歳児	3	247	45	直営	○	○				

7 歯科健診(検診)事業(年齢別)

【成人・高齢者(歯周病検診)】

実施市町村数 36

市町村	事業名	事業内容					事業形態					実施状況										備考 ※委託の場合は・委託先記入		
		相談・指導		フッ化物塗布	その他	一般介護予防事業	生活支援サービス事業	健康増進事業	健康増進事業外	その他	対象者	実施回数	年間対象者数	(参加者数) (延人数)	実施方法	事業従事者職種					その他			
		個別	集団													歯科医師	歯科衛生士	保健師	栄養士	その他				
水戸市	成人歯科健康診査	○	○				○			40・50・60・70歳	660	14,453	660	委託	○	○							委託(水戸市歯科医師会)	
笠間市	歯周疾患検診	○	○				○			40・50・60・70歳	62	4,081	62	委託	○	○								委託(笠間市歯科医師会)
小美玉市	歯周病検診	○	○				○			40・50・60・70歳	98	2,676	98	委託	○	○								委託(小美玉市歯科医師会)
茨城町	歯周病検診	○	○				○			40・50・60・70歳	72	1,698	72	委託	○	○								委託(茨城町歯科医師会)
大洗町	歯周病検診	○	○				○			40・50・60・70歳	50	865	50	委託	○	○								委託(大洗町歯科医師会)
城里町	城里町歯周病検診	○	○				○			40・50・60・70歳	112	1,052	112	委託	○	○								委託(城里町歯科医師会)
常陸太田市	歯周病検診	○	○				○			20・25・30・35歳の市民	148	1,335	148	委託	○	○								委託(常陸太田市歯科医師会)
	歯周病検診	○	○				○			40・50・60・70歳の市民	319	2,656	319	委託	○	○								委託(常陸太田市歯科医師会)
ひたちなか市	国民健康保険歯周病検診事業	○	○				○			年度末年齢が40・50・60・70歳の国保被保険者	227	2,123	227	委託	○	○								委託(ひたちなか市歯科医師会)
常陸大宮市	歯周病検診	○	○				○			40・50・60・70歳	135	2,113	135	委託	○	○								委託(常陸大宮市歯科医師会)
那珂市	歯周病検診	○	○				○	○		40・45・50・55・60・65・70歳	373	5,193	373	委託	○	○								委託(那珂市歯科医師会)
東海村	東海村成人歯科健康診査	○	○							40・50・60・70歳	249	1,953	249	委託	○	○								委託(東海村歯科医師会)
	東海村成人歯科健康診査	○	○				○			30歳	24	369	24	委託	○	○								委託(東海村歯科医師会)
大子町	大子町国民健康保険歯周病健康診査	○	○				○			40・50・60・70歳 (国民健康保険被保険者)	32	395	32	委託	○									委託(大子町歯科医師会)
日立市	歯周疾患検診	○	○				○			40・50・60・70歳	134	8,940	134	委託	○	○						○		委託(日立市歯科医師会)
高萩市	歯周病検診	○	○				○			20歳以上	9	22,488	65	直営	○	○								日本歯科大学
鹿嶋市	歯周病検診	○	○				○			40・50・60・70歳	79	3,585	79	委託	○	○								委託(鹿嶋市歯科医師会)
潮来市	成人歯科検診	○	○				○			40・50・60・70歳に到達する方	119	1,497	119	委託	○									委託(歯科医療機関)
神栖市	歯周病検診	○	○				○	○		20・30・40・50・60・70歳	413	7,127	413	委託	○	○								委託(市内26協力医療機関)
行方市	歯周疾患検診	○	○				○	○		30・40・50・60・70歳	62	2,113	62	委託	○									委託(市内6医療機関)
鉢田市	歯周疾患検診	○	○				○			40・50・60歳	132	1,744	132	委託	○									委託(市内歯科医院)
龍ヶ崎市	歯周疾患検診	○	○				○	○		30・40・50・60・70歳	309	4,736	309	委託	○	○								委託(龍ヶ崎市歯科医師会)
取手市	歯周疾患検診	○	○				○			40・50・60・70歳	293	5,778	293	委託	○	○								委託(取手市歯科医師会)
牛久市	歯周病検診	○	○				○			40・50・60・70歳	386	4,616	386	委託	○	○								委託(牛久市歯科医師会)
	歯周病検診	○	○				○			30歳	56	714	56	委託	○	○								委託(牛久市歯科医師会)
守谷市	歯周疾患医療機関検診	○	○				○			年度末年齢40・50・60・70歳	116	3,783	116	委託	○	○								委託(守谷市歯科医師会)
稲敷市	歯周病検診	○	○				○			40・50・60・70歳	240	2,142	240	委託	○	○								委託(稲敷市歯科医師会)
河内町	歯周疾患検診	○	○				○			40・50・60・70歳 HbA1c6.5%以上の方	22	409	22	委託	○									委託(町内歯科医院等及び龍ヶ崎市歯科医師会)
利根町	歯周疾患検診	○	○				○			40・50・60・70歳	74	790	74	委託	○	○								委託(町内協力医療機関)
土浦市	40歳誕生日歯科健康診査	○	○				○			年度内40歳到達者	174	1,603	174	委託	○	○								委託(土浦市歯科医師会)
かすみがうら市	歯周疾患検診	○	○				○	○		20歳以上の方	3	34,291	102	直営	○	○								
常総市	歯周病保健事業歯周疾患健診	○	○				○			40・45・50・55・60・65歳の国民健康保険加入者	56	1,004	56	委託	○	○								委託(常総市歯科医師会)
つくば市	成人歯科検診	○	○				○	○		30・40・50・60・70歳	1,360	16,403	1,360	委託	○	○								委託(つくば市歯科医師会)
つくばみらい市	成人歯科検診	○	○				○	○		18歳以上の市民	1	43,883	34	直営	○	○	○							
桜川市	歯周病検診	○	○				○			40・50・60歳	162	1,490	162	委託	○	○								委託(桜川市歯科医師会)
古河市	歯周病検診	○	○				○			40歳、50歳になる人	245	4,002	245	委託	○									委託(契約医療機関)
坂東市	歯周疾患検診	○	○				○			年度内40・50・60・70歳	83	2,967	83	委託	○	○								委託(坂東市歯科医師会、個別契約2軒)
五霞町	歯周病検診	○	○				○			55歳～74歳の国保加入者	5	1,173	5	委託	○									委託(茨城西南歯科医師会)
境町	歯周病検診	○	○				○			40・50・60・70歳	36	1,306	36	委託	○	○								委託(境町歯科医師会)

【成人・高齢者(歯周病検診以外の検診)】

実施市町村数 6

市町村	事業名	事業内容					事業形態					実施状況										備考 ※委託の場合は・委託先記入		
		相談・指導		フッ化物塗布	その他	一般介護予防事業	生活支援サービス事業	健康増進事業	健康増進事業外	その他	対象者	実施回数	年間対象者数	(参加者数) (延人数)	実施方法	事業従事者職種					その他			
		個別	集団													歯科医師	歯科衛生士	保健師	栄養士	その他				
笠間市	在宅訪問歯科保健事業	○	○							在宅要介護者	270		270	直営	○	○								
日立市	口腔がん検診	○	○							40歳以上	1	114,000	74	直営	○	○								日立歯科医師会と共催(補助金)
石岡市	成人歯科・口腔がん検診	○	○							18歳以上	5	225	201	直営	○	○								対象人数予約制
	口腔がん検診【再掲】	○	○							20歳以上の方	3	34,291	102	直営	○	○								
下妻市	口腔がん検診	○	○	○						40歳以上の一般市民及び40～74歳の特定健診受診者で喫煙指数400以上又は飲酒1日3合以上の者	1	142	68	直営	○							○		
筑西市	口腔がん検診	○	○							特定健診を受診した40歳から74歳で喫煙指数900以上の市民	1		56	直営	○	○						○		

8 健診(検診)以外の歯科保健事業(年齢別)

【妊産婦】

実施市町村数 28

市町村	事業名	事業内容				実施状況										備考 ※委託の場合は、 委託先記入	
		指導・相談		フッ化物塗布	その他	対象者	実施回数	対象者年間数	(参加者数) (延人数)	実施方法	事業従事者職種						その他
		個別	集団								歯科医師	歯科衛生士	保健師	栄養士			
水戸市	ハローベビークラス		○			初妊婦、その家族	15	900	433	直営		○	○	○			
笠間市	マタニティクラス		○			妊婦	4	321	25	直営		○					
小美玉市	ハローベビー教室		○			妊婦	4	272	84	直営			○				
茨城町	パパママ教室		○			妊婦	3	49	18	直営			○	○			
大洗町	ここのとりに教室		○			妊婦、夫	3	118	23	直営			○	○	○		
城里町	マタニティクラス		○			妊婦、その家族	3	26	26	直営			○	○	○		
常陸大宮市	親子(母子)健康手帳交付	○				妊婦	138	138	138	直営					○	歯ブラシ・歯科パンフ配布	
那珂市	ママパパ教室(歯と授乳編)		○			妊婦、 その夫(パートナー)	6	530	30	直営		○	○	○	○		
東海村	ハローベビースクール		○			妊婦	12	244	170	直営		○	○	○			
日立市	マタニティスクール		○			妊婦	3	730	36	直営		○	○		○		
高萩市	赤ちゃん教室		○			産婦、乳児	4	95	44	直営		○	○	○			
	歯科相談		○			全住民	1		1	直営		○	○				
北茨城市	プレママプラス(妊婦教室)	○	○			妊婦	1	181	0	直営		○	○				
潮来市	ウエルカムベビー教室		○			妊婦、家族	7	115	27	直営			○		○		
神栖市	マタニティセミナー		○			初妊婦	4	355	58	直営			○		○	参加者に資料を配布	
行方市	歯の健康教室		○			妊婦、乳幼児、保護者	2	262	62	直営	○	○	○	○	○		
龍ヶ崎市	プレママ教室	○	○			妊婦	4	324	22	直営		○	○	○			
取手市	マタニティークラス		○			妊婦	4	473	56	直営		○	○				
守谷市	母親学級		○			妊婦	4		33	直営	○	○	○				
阿見町	マタニティークラス	○	○			妊婦、家族	8	318	186	直営			○	○	○		
利根町	マタニティスクール		○			妊婦、その家族	6	37	13	直営		○	○				
土浦市	マタニティ教室		○			妊婦、その家族	12	840	265	直営			○		○		
石岡市	パパママスクール		○			妊婦	12	311	156	直営			○		○	参加者に資料を配布	
かすみがうら市	マザークラス(母親学級)		○			妊婦	6	185	11	直営		○	○	○	○		
常総市	プレパパママ教室		○			妊婦、家族	4	303	34	直営		○	○	○			
つくばみらい市	ハローベビーマタニティ教室	○	○			妊婦	2	353	7	直営		○	○	○			
筑西市	マタニティークラス(ママクラス)		○			妊婦	6	488	21	直営			○	○			
桜川市	マタニティークラス	○				妊婦、家族	16	123	27	直営			○	○	○		
	母子健康手帳交付	○				妊婦、家族	123	123	123	直営			○		○		
古河市	パパママクラス(両親学級)				○	妊婦、夫等	8	1,466	185	直営			○		○	対象:妊産届出数×2	

8 健診(検診)以外の歯科保健事業(年齢別)

【未就学児】

実施市町村数	43
--------	----

市町村	事業名	事業内容				実施状況										備考 ※委託の場合は、 委託先記入	
		指導・相談		フッ化物塗布	その他	対象者	実施回数	対象年間数	(延人数) 参加者数	実施方法	事業従事者職種						その他
		個別	集団								歯科医師	歯科衛生士	保健師	栄養士	その他		
水戸市	7か月児育児相談	○				生後7~8か月児、保護者	215	1,838	785	直営		○	○	○			
	育児相談	○				乳幼児、保護者	215		171	直営		○	○	○			7か月育児相談と併せて実施
笠間市	1歳児相談	○	○			11か月~1歳2か月児、保護者	12	350	261	直営		○	○	○			
	永久歯対策事業(幼児)		○			年長児、保護者	16	512	467	直営		○					
	フッ化物洗口事業				○	4、5歳児	通年	1,007	967	直営		○					○
小美玉市	10か月児相談		○			9~11か月児	11	253	224	直営		○					
	かばちゃん教室		○			4歳児	6	324	324	直営							○ 歯科専門学生による
	永久歯対策事業(歯みがき教室)		○			5歳児	2	26	26	直営		○	○				
	フッ化物洗口事業				○	4歳児、5歳児	通年	80	79	直営							○ 県補助金使用
茨城町	フッ化物洗口推進事業				○	4歳児、5歳児	通年	34	33	直営							○
	5歳児健康診査	○	○			5歳児、保護者	8	186	186	直営		○	○	○			
大洗町	巡回歯科指導		○			就学前施設、小中学校	11	376	361	直営		○	○				
	フッ化物洗口事業				○	就学前施設に在籍する4、5歳児	通年	161	157	直営							○
城里町	乳児相談		○			5~8か月児、保護者	5	54	53	直営		○	○	○			
	4歳児フッ素塗布事業	○		○		4歳児、保護者	6	69	31	直営		○	○				
	歯みがき教室(4、5歳児)		○			年中・年長児、保護者	4	129	129	直営		○	○				
常陸太田市	乳児相談(後期)		○			9~10か月児、保護者	6	197	167	直営	○	○					
	フッ化物洗口事業				○	公立幼稚園の4歳児、5歳児	通年	55	55	直営							○ 県補助金使用
	フッ化物洗口事業				○	公立保育園・こども園等の4歳児、5歳児	通年	260	260	直営							○ 県補助金使用
ひたちなか市	母子保健相談	○				乳幼児、保護者	24		180	直営		○	○	○	○		
	5~6か月児育児相談		○			5~6か月児、保護者	24	960	720	直営		○	○	○	○		
	健康教育(ふれあい講座)		○			園児、保護者	1	54	54	直営		○					
常陸大宮市	フッ化物洗口推進事業	○	○	○		希望する4歳児、5歳児	通年	282	268	直営		○	○				○
那珂市	乳児健康相談	○				7か月児、12か月児、その保護者	24	594	496	直営		○	○	○	○		
	歯科相談(地域子育て支援センター)	○	○			乳幼児、その保護者	4	24	24	直営		○					○
	フッ化物洗口				○	4歳児、5歳児	通年	193	190	直営							○
東海村	歯ッピー離乳食教室		○			6・7か月児保護者	6	261	71	直営		○	○	○			
	フッ化物洗口推進事業		○		○	就学前施設の4歳児、5歳児	通年	227	145	直営	○						○ 県補助金使用
大子町	7~8か月児健康相談	○				7~8か月児、保護者	6	43	42	直営			○	○			
	1歳児健康相談	○				1歳~1歳2か月児、保護者	4	44	43	直営			○	○			
	2歳児健康相談	○				2歳~2歳2か月児、保護者	4	44	43	直営		○	○	○			
	永久歯対策事業		○			4~5歳児	3	58	58	直営		○	○				
	フッ化物洗口推進事業				○	4歳児、5歳児	通年	114	106	直営							○ 県補助金使用
	健康教育(歯みがき教室等)		○			乳幼児、児童	29	13,410	1,467	直営		○					
日立市	歯科相談(予約制)	○				乳幼児、児童	10	13,410	13	直営		○					
	歯科相談(不定期)	○				乳幼児、児童	14	13,410	14	直営		○					
	フッ化物洗口推進事業				○	4歳児、5歳児	通年	1,059	1,038	直営		○					一部県補助金使用
高萩市	赤ちゃん教室【再掲】		○			産婦、乳児	4	95	44	直営		○	○	○			
	歯科相談【再掲】		○			全住民	1		1	直営		○	○				
北茨城市	育児相談	○				4歳児、5歳児	通年	25	25	直営							○ 県補助金使用
	フッ化物洗口事業		○			5か月以上の乳幼児	12	47	23	直営	○						○ 県補助金使用
鹿嶋市	フッ化物洗口推進事業		○			4歳児、5歳児	通年	285	273	直営							○ 県補助金使用 (園歯科医が初回に実施方法を指導)
潮来市	フッ化物洗口実施事業		○			4、5歳児	通年	192	192	直営							○ 一部県補助金使用
神栖市	フッ化物洗口推進事業		○			保育所(園)、認定こども園、幼稚園の4、5歳児	通年	778	752	直営							○ 県補助金使用
行方市	歯の健康教室【再掲】		○			妊婦、乳幼児、保護者	2	262	62	直営	○	○	○	○	○		
	5歳児健康相談	○				5歳児、保護者	7	163	157	直営		○	○	○	○		
	はみがき教室		○			4、5歳児	5	189	189	直営		○	○	○	○		○ フッ化物洗口実施希望の5施設
銚田市	フッ化物洗口					4、5歳児	通年	189	178	直営	○	○	○	○	○		○ フッ化物洗口実施希望の5施設
	10か月歯科相談		○			10か月児、保護者	11	220	112	直営		○	○	○			
	永久歯対策事業		○			園児~小学2年生	15	395	395	直営		○	○	○			
	3~4か月児健診		○			3~4か月児、保護者	20	334	327	直営		○	○	○			
取手市	離乳食教室		○			5~6か月児、保護者	12	334	164	直営		○	○	○			
	歯みがき教室		○			園児	7	399	399	直営		○					
	フッ化物洗口推進事業		○			園児(年中、年長児)	通年	59	59	直営		○	○				
	1歳歯ついで歯みがき教室		○			乳幼児、保護者	6	620	86	直営		○	○	○			
	出張育児相談	○	○			乳幼児、保護者	4	3,791	49	直営		○	○	○	○		
	育児相談	○	○			乳幼児、保護者	6	3,791	32	直営		○	○	○			
牛久市	子育て相談		○			未就学児までの希望者	12	3,083	51	直営		○	○	○	○		○ 茨城県歯科衛生士会
	歯ッピー相談		○			1歳児、2歳児	24	859	287	直営		○	○	○	○		○ 茨城県歯科衛生士会
守谷市	離乳食教室(後期)		○			乳児	12		108	直営		○	○	○			
	歯科出前講座		○			乳幼児	13		107	直営		○	○				

市町村	事業名	事業内容				実施状況										備考 ※委託の場合は、 委託先記入	
		指導・相談		フッ 化物塗 布	その他	対象者	実施 回数	対 象 年 間 数	(参 加 者 数 延 人 数)	実 施 方 法	事業従事者職種						その他
		個 別	集 団								歯 科 医 師	歯 科 衛 生 士	保 健 師	栄 養 士	その他		
稲敷市	歯みがき指導		○			3~5歳児	5	374	356	直営		○	○				
	フッ化物洗口					4、5歳児	通年	241	236	直営							○
美浦村	フッ化物洗口推進事業		○			4、5歳児	通年	133	127	直営		○					○ 県補助金使用
阿見町	子ども健康相談	○				生後1か月～ 就学前の児、保護者	12		413	直営		○	○	○			
	永久歯対策事業				○	保育所・幼稚園の 年長児	1	361	361	直営			○				
	4か月児健診		○			4か月児、保護者	12	333	333	直営		○	○	○			
河内町	歯っぴー教室	○				7~11か月児、保護者	2	25	16	直営		○	○	○			
利根町	育児相談	○				未就学児、その保護者	4		14	直営		○	○	○			
	6~8か月児相談	○				6~8か月児、保護者	4	36	34	直営		○	○	○	○		
土浦市	フッ化物洗口普及事業		○			希望した就学前施設の4歳 児、5歳児	12	434	299	直営		○	○				
	10か月児育児相談	○	○			10か月児、保護者	24	797	470	直営			○	○			
石岡市	1歳児相談	○				1歳児、保護者	12	353	343	直営		○	○	○			
	フッ化物洗口フォローアップ事業		○	○		就学前の4、5歳児	11	466	466	直営		○					
かずみがうら市	1歳児相談		○			1歳児	6	176	149	直営		○	○	○			
	保育所歯みがき教室		○			保育所在籍児(年長)	3	32	32	直営		○					
	育児相談		○			育児相談者	12	48	48	直営		○	○	○			
	フッ化物洗口推進事業		○			4歳児、5歳児	通年	54	51	直営							○ 県補助金使用
常総市	乳児健診	○				3~5か月児、保護者	14	304	282	直営			○	○	○		
	離乳食教室	○				5、6か月児、 9~11か月児、保護者	12	84	84	直営			○	○			
	のびのび子育て相談	○				乳幼児、保護者	12	263	170	直営			○	○			
	12か月児健診	○	○			12か月児、保護者	12	305	229	直営		○	○	○	○		
つくば市	2歳児教室	○	○			2歳児、保護者	12	117	94	直営		○	○	○	○		
	出前健康講座(こども編)		○			乳児、幼児、その保護者	5		105	直営		○	○				
つくばみらい市	出前健康講座(こども編)	○				乳児、幼児、その保護者	2		19	直営		○	○				
	すくすく広場	○	○			1歳6か月までの乳幼児	24		149	直営		○	○	○			
結城市	巡回育児相談	○	○			就学前の乳幼児	8		22	直営		○	○				
	5か月児健康診査		○			5か月児、保護者	12	235	57	直営		○					
	親子歯科教室				○	年中児、保護者	12	333	333	直営		○	○				
下妻市	フッ化物洗口推進事業				○	4歳児、5歳児	通年	410	395	直営		○	○				一部県補助金使用
	5か月児健診	○				5か月児、保護者	12	219	218	直営			○	○	○		
	5歳児発達相談	○				年度で5歳になる児	15	251	249	直営		○	○				
	離乳食教室		○			乳児、保護者	12	417	294	直営			○	○	○		
	1歳児相談		○			1歳児、保護者	12	209	95	直営			○	○	○		
	就学児健診時の歯科保健相談		○			年長児の保護者	9	330	322	直営			○	○	○		
	フッ化物洗口事業				○	4歳児、5歳児	通年	259	257	直営							○ 県補助金使用
筑西市	離乳食教室		○			生後4~6か月児、 保護者	6	482	87	直営			○	○			
	親子むし歯予防教室		○			教育・保育施設に通う 年中・年長児、保護者	22	575	511	直営		○					
	まちづくり出前講座「むし歯予防教室」		○			子育て支援センター等に 通う未就園児と保護者	5	107	89	直営		○					
	フッ化物洗口推進事業		○			教育・保育施設に通う 年中・年長児	通年	981	934	直営		○		○			
桜川市	4~6か月児育児相談	○				4~6か月児、保護者	118	122	118	直営			○	○	○		
	1歳児健康診査	○				1歳児、保護者	127	126	127	直営			○	○	○		
	5歳児健康相談	○				5歳児、保護者	189	193	189	直営			○	○	○		
	フッ化物洗口推進事業				○	4歳児、5歳児	通年	67	65	直営							○ 県補助金使用
八千代町	1歳児相談	○				1歳児、保護者	12	92	34	直営			○				
	離乳食教室		○			1歳未満児、保護者	12	229	61	直営			○	○			
古河市	フッ化物洗口				○	4歳児、5歳児	通年	385	385	直営							
	5か月児相談				○	概ね4~6か月児、 保護者	28	749	695	直営			○	○	○		
坂東市	フッ化物洗口推進事業費補助金事業		○		○	4歳児、5歳児	通年	458	388	直営							○ 県補助金使用
	3か月児健診	○				3か月児、保護者	12	214	211	直営			○	○	○		
	まちづくり出前講座 歯みがき教室		○			園児、施設職員	3		271	直営		○	○				
境町	フッ化物洗口推進事業				○	4歳児、5歳児	通年	239	233	直営							○ 県補助金使用
	フッ化物洗口推進事業		○			4歳児、5歳児	通年	242	236	直営							○ 一部県補助金活用

8 健診(検診)以外の歯科保健事業(年齢別)

【児童・生徒】

実施市町村数 33

市町村	事業名	事業内容				実施状況										備考 ※委託の場合は、 委託先記入		
		指導・相談		フッ化物塗布	その他	対象者	実施回数	対象年間数	(参加者数) (延人数)	実施方法	事業従事者職種						その他	
		個別	集団								歯科医師	歯科衛生士	保健師	栄養士	その他			
水戸市	口腔衛生優良児童生徒表彰		○		○	小学6年生、 中学3年生	1	184	約800	直営	○							
	歯と口の健康づくり推進校支援		○			推進校児童 (常磐小学校)	5	353	353	直営	○							
	フッ化物洗口推進事業		○			市内小学校(1校)の 全学年	35	78	67	直営								○ 保護者への説明等について 茨城県歯科医師会及び水戸 市歯科医師会の協力有
笠間市	永久歯対策事業 (小・義務教育学校)		○			小学3年生または 4年生	11	558	534	直営		○						
	永久歯対策事業 (中・義務教育学校)		○			中学1年生または 2年生	6	626	571	直営		○						
	小学校口腔衛生推進事業				○	全校の小学5年生	21 ~ 24	576	521	直営		○						○
小美玉市	小学校口腔衛生推進事業		○			小学4年生(1校)	18	30	30	直営		○						○ 県補助金使用
茨城町	小学校口腔衛生推進事業		○			小学5年生(1校)	3	23	16	直営								○
大洗町	巡回歯科指導【再掲】		○			就学前施設、 小中学校	11	376	361	直営		○	○					
	小学校口腔衛生推進事業		○		○	町内小学校1、2年生	18 ・ 30	184	182	直営								○ 県補助金使用
城里町	小学校口腔衛生推進事業				○	町内小学校1校 2・3・4年生	31	12	11	直営								○ 県補助金使用
常陸太田市	小学校口腔衛生推進事業				○	市内小学校(1校)の 4~6年生の希望者	29	29	25	直営								○ 県補助金使用
ひたちなか市	小学校口腔衛生推進事業		○		○	小学3年生(1校)	28	38	33	直営								○ 県補助金使用
常陸大宮市	小学校口腔衛生推進事業		○			市内小学校(1校)の 児童の希望者	36	66	65	直営	○							○ 県補助金使用
那珂市	小学校口腔衛生推進事業				○	小学校1校5年生	40	56	47	直営	○							○ 県補助金使用
東海村	フッ化物洗口事業		○			小学校6年生(1校)	15	17	17	直営								○ 県補助金使用
大子町	口腔衛生推進事業				○	小学校1校全学年	41	52	52	直営								○ 県補助金使用
日立市	健康教育(歯みがき教室等)【再掲】		○			乳幼児、児童	29	13,410	1,467	直営		○						
	歯科相談(予約制)【再掲】	○				乳幼児、児童	10	13,410	13	直営		○						
	歯科相談(不定期)【再掲】	○				乳幼児、児童	14	13,410	14	直営		○						
高萩市	歯科相談【再掲】		○			全住民	1		1	直営		○	○					
	歯科保健教育	○				小・中学生、保護者	6	326	326	直営		○	○					
北茨城市	小学校口腔衛生推進事業				○	小学校1校、全学年	35	11	8	直営								○ 県補助金使用
鹿嶋市	小学校口腔衛生推進事業				○	小学校1校全学年の 希望者	37	60	52	直営								○ 県補助金使用
銚田市	永久歯対策事業【再掲】		○			園児~小学2年生	15	395	395	直営		○	○	○				
	歯周病対策事業		○			小・中学生	6	142	142	直営		○	○					
	小学校口腔衛生推進事業				○	市内全校(7校) 4年生		288	274	直営								○
龍ヶ崎市	フッ化物洗口		○			小学3年生(1校)	35	11	9	直営								○
稲敷市	小学校口腔衛生推進事業		○			小学校1校、全学年	25	121	114	直営	○	○						○ 県補助金使用
河内町	小学校口腔衛生推進事業				○	小学1、2年生(1校)	35	77	70	直営								○ 県補助金使用
利根町	口腔衛生推進事業				○	小学4年生(1校)	25	73	47	直営								○ 県補助金使用
土浦市	小学校口腔衛生推進事業				○	小学校1校4、5年生 小学校1校5年生	36 27	183	160	直営								○ 県補助金使用
石岡市	小学校口腔衛生推進事業				○	小学校1校全学年	34	38	36	直営								○ 県補助金使用
かすみがうら市	小学校歯みがき教室		○			小学校在籍児 (1年生)	1	58	58	直営		○						
	フッ化物洗口事業				○	小学3年生(1校)	32	42	41	直営								○ 県補助金使用
つくば市	茨城県小学校口腔衛生推進事業 (フッ化物洗口)				○	小学4、5年生(1校)	17	92	70	直営								○ 県補助金使用
つくばみらい市	フッ化物洗口		○			小学校1校全学年	26	105	89	直営								○ 県補助金使用
結城市	小学校口腔衛生推進事業		○		○	推進校1校全学年	39	143	135	直営	○							○ 県補助金使用
筑西市	小学校口腔衛生推進事業		○			小学校1校3、4年生	13	50	45	直営	○							○ 県補助金使用
桜川市	小学校口腔衛生推進事業		○		○	小学4年生(1校)	27	16	10	直営								○ 県補助金使用
八千代町	小学校口腔衛生推進事業				○	小学校1校全学年	41	104	103	直営	○							○ 県補助金使用
古河市	小学校口腔衛生推進事業				○	小学2年生(3校)	32 ・ 36 ・ 37	156	149	直営								○ 県補助金使用
坂東市	フッ化物洗口事業		○		○	小学1、2年生(1校)	18	44	37	直営								○
境町	小学校口腔衛生推進事業		○			小学校1校 4~6年生	34	98	87	直営								○ 県補助金使用

8 健診(検診)以外の歯科保健事業(年齢別)

【成人・高齢者】

実施市町村数 37

市町村	事業名	事業内容				事業形態				実施状況							備考 ※委託の場合は、 委託先記入	
		相談・指導 個別	集団	フッ化物塗布 その他	一般介護予防事業 その他	生活支援サービス事業 介護予防・健康増進事業	健康増進事業 その他	対象者	実施回数	年間対象者数	(延人数) 参加者数	実施方法	歯科医師	歯科衛生士	保健師	栄養士		その他
水戸市	歯周病予防教室		○			○		一般市民	2		29	直営	○	○				
	通所型介護予防事業		○			○		要支援1、2・事業対象者	26		202	直営	○	○	○	○		
	訪問型介護予防事業	○				○		要支援1、3・事業対象者	64		64	直営	○					
	歯つらつ講座		○		○			65歳以上の者	4		25	直営	○					
	元気な口と食講座		○		○			65歳以上の者	1		10	直営	○		○			
	出前講座「歯つらつ講座」		○					一般市民	2		15	直営	○					
	出前講座「元気な口と食の講座」		○		○			一般市民	3		27	直営	○		○			
	認知症チェックセミナー		○		○			65歳以上の者	10		391	直営	○	○	○	○		
	在宅訪問歯科相談	○				○		歯科通院のできない65歳以上の者、その介護家族等	7		7	委託	○					委託(水戸市歯科医師会)
	高齢者の保健事業と介護予防等の一体的実施事業(ボビュレーションアプローチ)		○				○	いきいき健康クラブの参加者	68	1206	1075	直営			○	○		
高齢者の保健事業と介護予防等の一体的実施事業(ハイリスクアプローチ)		○				○	75-84歳で半年前と比べて歯みづらいと回答したBMI20以下の方	92	43	92	直営		○					
笠間市	市町村国保ヘルスアップ事業「糖尿病予防教室」		○			○		30~74歳の血糖高値者(健診結果)・要指導者	1		51	直営	○			○		
	市町村国保ヘルスアップ事業「糖尿病重症化予防教室」		○			○		30~74歳の血糖高値者(健診結果)・要医療者	1		7	直営	○			○		
	高齢者の保健事業と介護予防の一体的実施事業(ボビュレーションアプローチ)		○				○	高齢者クラブ会員等	14		170	直営	○	○	○	○		
	高齢者の保健事業と介護予防の一体的実施事業(ハイリスクアプローチ)		○				○	76歳の健康状態不明者及び75~80歳の口腔機能の低下リスクのある者	38		112	直営	○	○	○			
	市町村国保ヘルスアップ事業「歯つらつ健口教室」		○			○		国民健康保険加入者で特定健康診査を受けた者	2		13	直営	○					
小美玉市	生活筋力アップ教室		○			○		事業対象者 要支援1~2	3	3	7	直営	○					
	脳の健康教室		○			○		65歳以上高齢者	2	19	38	直営	○					一体的実施事業として介入
	高齢者の保健事業と介護予防等の一体的実施事業(ボビュレーションアプローチ)		○				○	75歳以上	44	450	477	直営	○	○	○	○		
茨城町	高齢者の保健事業と介護予防の一体的実施事業(ボビュレーションアプローチ)		○				○	65歳以上	2		15	直営	○	○		○		
	高齢者クラブでの講話		○				○	75歳以上	1		5	直営		○				
	カラダいきいき！健康アップ教室		○				○	65歳以上	1		22	直営	○	○				
大洗町	高齢者の保健事業と介護予防等の一体的実施(ボビュレーションアプローチ)		○				○	概ね75歳以上の方	13	294	142	直営	○	○				
	高血圧予防教室		○			○		特定保健指導対象者・一般住民	1		20	直営	○					
	高脂血症予防教室		○			○		特定保健指導対象者・一般住民	1		21	直営	○					
常陸太田市	らくらく健康塾		○			○		65歳以上	10	61	107	直営	○	○	○	○		
	健康教育・健康相談		○			○		おおむね65歳以上	9		105	直営	○	○				
	いきいきシニアフェスタ2024 フレイル予防講演会 「老年学者が考えたフレイル予防のための食と口腔ケアについて」		○			○		おおむね65歳以上	1		300	直営	○	○	○			
	フレイル予防イベント サンスターによるかむ力、口腔ケア等体験ブース	○				○		おおむね65歳以上	1		231	直営	○	○	○			
いきいき健康運動教室		○			○		おおむね65歳以上	4		40	直営	○	○					
ひたちなか市	通所型予防サービス		○			○		要支援1、2・事業対象者・65歳以上の方	18	262	196	直営			○	○	○	
	シルバーリハビリ体操教室		○			○		市民	13	390	360	委託					○	委託(茨城県リハビリテーション専門職協会)
	ときめき元気塾		○			○		自治会員	38	555	539	委託					○	委託(茨城県リハビリテーション専門職協会)
	高齢者の保健事業と介護予防等の一体的実施事業(ボビュレーションアプローチ)フレイル予防教室		○				○	70歳以上の市民	9	360	234	委託					○	委託(茨城県リハビリテーション専門職協会)
	高齢者の保健事業と介護予防等の一体的実施事業(ハイリスクアプローチ)底床養教室		○				○	75歳以上の市民でBMI 20以下の方	3	20	6	直営			○	○	○	
	歯科相談	○					○	市民	2		2	直営	○					
常陸大宮市	フレイル予防教室		○			○		市民	1	16	16	直営	○		○	○	○	
	あつまれ〜(介護予防教室)		○			○		おおむね65歳以上の者	9	136	90	委託	○	○		○	○	委託(志村大宮病院)

市町村	事業名	事業内容						事業形態						実施状況						備考 ※委託の場合は、 委託先記入		
		相談・指導		フッ化物塗布	その他	一般介護予防事業	生活支援予防・事業	健康増進事業	健康増進事業外	その他	対象者	実施回数	年間対象者数	(延人数)	参加方法	事業従事者職種						
		個別	集団													歯科医師	歯科衛生士	保健師	栄養士		その他	
那珂市	出前講座		○			○				65歳以上	12		117	直営	○						高齢者サロン等での実施	
東海村	なごみチャレンジスクール		○				○			要支援1・2、事業対象者	2	22	21	委託	○						委託(茨城県リハビリテーション専門職協会)	
大子町	元気アップ教室		○			○				65歳以上の町民(医師等により運動制限のない方)	24	960	854	委託		○					委託(一般財団法人 日本健康財団)	
日立市	健康教育(ふれあいサロン他)		○			○				65歳以上	53		832	直営	○	○						
	歯科相談(予約制)	○					○			40歳以上	3	114,000	3	直営		○						
	歯科相談(不定期)	○					○			40歳以上	10	114,000	10	直営		○						
	訪問口腔衛生指導	○					○			40歳以上で療養上の口腔衛生指導が必要な者	3		3	直営		○						
	短期集中型訪問指導	○				○				要支援1・2、事業対象者	3		3	直営		○						
高齢者の保健事業と介護予防事業の一体化事業(ハイリスケアアプローチ)	○							○	75歳以上で口腔機能低下がみられるもの	187		187	直営		○							
高萩市	歯科相談[再掲]	○								全住民	1		1	直営	○	○						
北茨城市	歯周病予防教室		○				○			20歳以上の北茨城市民	2	35,729	10	直営	○	○	○					
	高齢者いきいき・ふれあいサロン		○			○				サロン参加者	8	272	83	直営		○						
鹿嶋市	健康教室(お口の教室)		○			○				65歳以上	2	200	18	直営		○		○				
	健康教室(お口の教室)		○				○			要支援1・2、事業対象者	4	200	84	直営		○	○	○				
	元気アップ教室		○				○			要支援1・2、事業対象者	4	200	449	委託		○		○	○		委託(すはま会・慈徳会)	
神栖市	高齢者の保健事業と介護予防の一体的な実施事業(フレイル教室)		○						○	シニアクラブ会員	28		425	直営		○	○					
	高齢者の保健事業と介護予防の一体的な実施事業(健康教育・健康相談会)	○	○						○	高齢者居場所参加者	7		81	直営		○	○					
	通所型短期集中サービス		○				○			要支援1・2、事業対象者	16		76	委託					○		委託(社会福祉法人白十字会神栖訪問看護ステーション、社会福祉法人恩恵財団済生会訪問看護ステーションかみず、医療法人社団六医会)	
	地域支援サポーター養成講座(高齢期の口腔ケア)		○						○	一般市民	1		3	直営		○						
	在宅訪問歯科診療連携事業		○						○	歯科通院のできない方とその家族	1		1	直営						○	神栖歯科医師会	
行方市	生き生き健康教室		○			○				要支援1・2、事業対象者	1	15	10	委託		○				○	委託(アール医療福祉専門学校)	
鎌田市	びんびんしゃきつと教室		○			○				65歳以上の高齢者	16	183	183	直営		○	○					
	起き楽広場		○	○		○				75歳以上の高齢者で要介護認定を受けていない者	6	32	95	委託		○				○	委託(桜山会、三尚会、真成会)	
龍ヶ崎市	上手な年の重ね方講座		○			○				概ね50歳以上	1		22	直営		○						
	コース型出前講座(一体的実施)		○			○				概ね65歳以上	2		17	直営		○						
	のびのび健康生活講座		○			○				概ね65歳以上	6		81	直営		○						
	短期集中型通所型サービス	○	○				○			要支援1・2、事業対象者	4		17	直営		○	○					
取手市	歯の健口相談		○					○	市民	4		9	委託		○					委託(取手市歯科医師会)		
牛久市	歯あふるライフ教室		○					○	40歳以上の市民	6	54,418	55	直営		○	○	○			茨城県歯科衛生士会		
守谷市	出前講座		○			○				65歳以上	17		206	直営		○						
	健康ちよこつと小話		○			○				65歳以上	38		408	直営		○						
	げんき館		○			○				65歳以上	5		33	直営		○						
稲敷市	歯科個別相談		○			○				65歳以上の高齢者	8		10	直営		○						
	オーラルフレイル予防講話		○			○				65歳以上の高齢者	5		90	直営		○						
美浦村	ますます元気教室		○			○			65歳以上	6		36	直営		○	○	○					
利根町	口腔相談		○			○				65歳以上	12	6,973	14	直営		○	○	○				
	かむカム栄養塾		○	○		○				65歳以上	9	234	117	直営		○	○	○	○			
土浦市	ふらり☆つちまる健康ひろば		○			○				65歳以上の市民(64歳以下の市民及び市外の者も可)	1		6	直営		○	○	○				
	元気アップ運動教室		○			○				65歳以上の市民	2		37	直営		○						
	歯科健康教室		○				○			市民	8		136	委託		○		○			委託(土浦市歯科医師会)	
石岡市	健診結果説明会		○				○			特定健康診査受診者	10	154	87	直営		○	○	○				
	福祉作業所歯科相談		○					○		施設通所者	5	7	31	直営		○	○					
かすが市	就労支援(歯磨き指導)		○							就労希望者	1	13	10	直営		○						
	フレイルハイスク訪問		○			○				フレイルハイスクの方	30	30	30	直営		○	○	○				
常総市	介護予防推進員主催教室		○			○				概ね65歳以上	10		125	直営		○	○					
	いきいきいきいきパワーアップ教室		○			○				概ね65歳以上	9		107	直営						○	言語聴覚士	
つくば市	健康体操教室(65歳未満も含む)		○				○			全年齢の市民	29	321	258	直営		○	○	○	○			
	出前健康教室(企業・企画)		○				○			全年齢の市民	1	81	10	直営								
	健康体操教室		○				○			全年齢の市民	1	81	10	直営								
つくばみらい市	元気UPみらい教室(通所型サービス)		○	○			○			事業対象者 要支援1・2	44		195	委託		○	○	○	○		委託(社会福祉協議会)	
	訪問型サービス		○				○			事業対象者 要支援1・2	11		11	直営		○	○	○	○			
	出前講座		○	○		○				概ね65歳以上の者	8	100	185	直営		○						
	地域リハビリテーション活動支援事業		○			○				介護事業所職員	1		14	直営		○	○					
	高齢者の保健事業と介護予防等の一体的な実施事業(ポピュレーションアプローチ)		○	○				○	概ね75歳以上の者	39	300	349	直営		○	○	○	○				

市町村	事業名	事業内容				事業形態				実施状況							備考 ※委託の場合は、 委託先記入			
		相談・指導		フット物配布	その他	一般介護予防事業	生活支援サービス事業	健康増進事業	健康増進事業外	対象者	実施回数	年間対象者数	(参加者数) (延人数)	実施方法	事業従事者職種					
		個別	集団												歯科医師	歯科衛生士		保健師	栄養士	その他
結城市	認知症予防教室 (脳力アップ教室)		○		○					65歳以上の者	6		107	委託	○				委託 (一般財団法人日本健康財団)	
	高齢者の保健事業と介護予防等の一体的な実施事業 (ポピュレーションアプローチ)		○						○	通いの場参加者	3		24	直営	○	○				
下妻市	にこにこ体操教室		○		○					要介護認定を受けていない65歳以上の高齢者	9		181	直営	○					
	脳活いきいき教室		○		○					要介護認定を受けていない65歳以上の高齢者	3		33	直営	○				介護予防事業委託先に市より歯科衛生士を派遣	
	シニアのためのパワーアップ教室		○		○					要介護認定を受けていない65歳以上の高齢者	3		38	委託	○				委託 (ヘルスアドバイザーの会しもつま)	
筑西市	元気ふらず教室		○		○					65歳以上の市民	15		233	委託	○	○			委託(社会福祉協議会)	
	まちづくり出前講座		○					○		市民	1		18	直営	○					
桜川市	元気はつらつ教室		○		○					65歳以上の者	2	40	21	委託	○				委託 (桜川市社会福祉協議会)	
	口腔機能検査		○					○		40歳以上の者	1	37	37	委託	○	○			委託(桜川市歯科医師会所属医師・県歯科医師会所属歯科衛生士)	
古河市	歯科相談事業	○							○	特定健診受診者	43		140	直営	○	○				
	いきいきシニアのさわやか教室		○		○					65歳以上	3		42	委託	○				委託(シンコー株式会社)	
	出前講座		○		○					65歳以上	10		194	直営	○	○				
坂東市	まちづくり出前講座		○						○	障害者施設利用者	2	50	50	直営			○			
	歯科講演会		○					○		歯周疾患受診希望者	1	99	5	直営	○	○				

8 その他の歯科保健事業

【その他】

実施市町村数	9
--------	---

市町村	事業名	事業形態							実施状況							備考 ※委託の場合は、 委託先記入			
		相談・指導		フッ化物塗布	その他	イベント	講習会・ 研修会	普及啓発	コンクール	その他	対象者	実施回数	年間対象者数	(参加者数) (延人数)	実施方法		事業従事者職種		
個別	集団	歯科医師	歯科衛生士													保健師	栄養士	その他	
水戸市	口腔ケア講習会		○							65歳以上の者	2		68	委託	○	○			委託(水戸市歯科医師会)
	市民公開講座		○							一般市民	1		204	直営	○				水戸市歯科医師会と共催
ひたちなか市	コミュニティまつり事前講習会		○							保健推進員	1	174	55	直営	○	○			講師はひたちなか市歯科医師会に依頼
日立市	歯と口の健康教育 ～喫煙が口腔に及ぼす影響～		○							中学校1年生	14	1,300	1,234	直営	○	○			日立歯科医師会と共催
	歯科相談会(6月イベント)					○				全市民	1	169,000	38	直営	○	○			日立歯科医師会と共催(補助金)
	ちびっ子歯科大学(11月イベント)					○				小学生	1	6,900	52	直営	○	○			日立歯科医師会と共催(補助金)
	日立市6424よい歯のコンクール							○		64歳以上74歳以下の方で、自分の歯が24本以上あるもの	1		12	直営	○	○			
	目指せ! 8020・6424達成教室						○			全市民	3	169,000	26	直営	○	○			
	FMひたち「日立市8020・6424推進月間について」							○		全市民	1	168,000		直営	○	○			
龍ヶ崎市	歯科講演会		○				○			小中学校養護教諭、幼稚園教諭、保育士	1		33	委託	○	○	○		委託(龍ヶ崎市歯科医師会)
	むし歯予防講演会		○				○			幼稚園教諭、保育士	1		15	委託	○	○	○		委託(龍ヶ崎市歯科医師会)
阿見町	さわやかフェア	○					○			さわやかフェア来場者	1		181	直営	○		○		
土浦市	土浦市健康まつり	○					○			市民(市外の者も可)	1		9	直営	○		○		
石岡市	歯科講演会						○			食生活推進連絡協議会員介護予防研修会	1	54	35	直営	○				
常総市	口腔機能健康測定	○			○	○				一般市民	2		43	委託	○		○	○	委託(常総市歯科医師会) 細菌数測定検査・歯周病検査・ガムテスト
坂東市	健康まつり	○				○				一般市民	1		185	直営	○				

9 フッ化物塗布事業および歯周疾患検診事業について

市町村名	フッ化物歯面塗布事業							歯周疾患検診事業		
	1. 実施方法 ※あてはまるものに、○をご記入ください。			2. 実施機会 ※あてはまるものに、○をご記入ください。		3. 費用 ※実施方法にあてはまる方に、金額をご記入ください。		1. 費用 ※実施方法にあてはまる方に、金額をご記入ください。		
	① 集団	② 医療機関委託	③ ①と②の併用	① 歯科健診と併せて	② フッ化物歯面塗布のみ	集団の場合		医療機関委託の場合		市町村負担額
						対象者負担額	対象者負担額	市町村負担額	対象者負担額	
水戸市	○			○		0円			500円	3,805円
笠間市	○			○		0円			900円	3,327円
小美玉市	○			○		0円			500円	3,900円
茨城町	○			○		500円			0円	4,400円
大洗町	○			○		0円			0円	4,000円
城里町	○			○		0円			0円	4,000円
常陸太田市			○	○		0円	0円	全額	20～35歳:0円 40～70歳:1,000円	20～35歳:4,837円 40～70歳:3,837円
ひたちなか市	○			○		0円			0円	4,400円
常陸大宮市	○			○		0円			500円(妊婦) 500円(成人)	3,000円(妊婦) 3,000円(成人)
那珂市	○			○		0円			500円	2,000円
東海村		○		○		0円	0円	9,900円	0円	6,420円
大子町	○			○		0円			0円	4,400円
日立市	○			○		0円			500円	4,626円
高萩市	○			○		0円			0円	300,000円 (日本歯科大学)
北茨城市	○			○		0円			事業未実施	
鹿嶋市	事業未実施								1,000円	3,000円
潮来市	事業未実施								0円	4,400円
神栖市	事業未実施								500円 (生活保護者、70歳0円)	3,000円 3,500円(生活保護者、70歳)
行方市	○			○		0円			0円	4,427円
銚田市	○			○		0円			0円	4,400円
龍ヶ崎市			○	○		0円	0円	8,000円	500円 (生活保護世帯0円)	4,109円 4,609円(生活保護世帯)
取手市	○			○		0円			500円	4,500円
牛久市	○			○		0円			500円	4,390円
守谷市	○			○		0円			1,000円	3,800円
稲敷市			○	○		0円	0円	7,000円	0円	5,000円
美浦村	○			○		0円			事業未実施	
阿見町	○			○		0円			事業未実施	
河内町	○			○		0円			500円	4,109円
利根町	事業未実施								500円	3,900円
土浦市		○		○			0円	3,080円	0円	7,700円
石岡市	○			○		0円			事業未実施	
かすみがうら市	○			○		500円			0円	
常総市			○	○		0円	0円	3,500円	0円	4,400円
つくば市		○		○			0円	3,500円	0円	0円(30歳) ※市歯科医師会負担 2,555円(40・50・60・70歳)
つくばみらい市	○			○		300円			500円	
結城市	○			○		0円			事業未実施	
下妻市	○			○		0円			事業未実施	
筑西市		○		○			0円	3,200円	事業未実施	
桜川市		○		○			0円	3,510円	0円	4,400円
八千代町	○			○		0円			0円	3,000円
古河市	事業未実施								500円(生活保護受給者は無料)	4,100円(生活保護受給者の場合は4,600円)
坂東市	○			○		400円			500円	3,900円
五霞町		○		○			0円	2,200円	0円	4,400円
境町	○			○		0円			0円	5,000円

10 フッ化物塗布の実施希望者割合

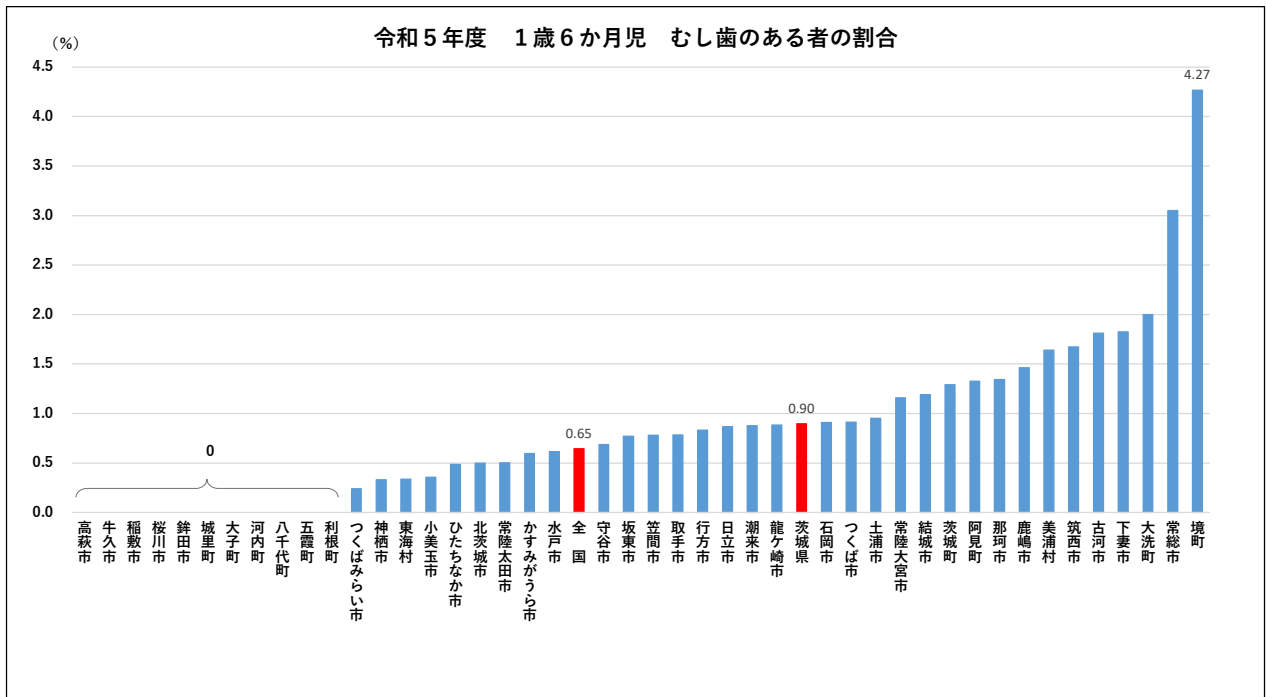
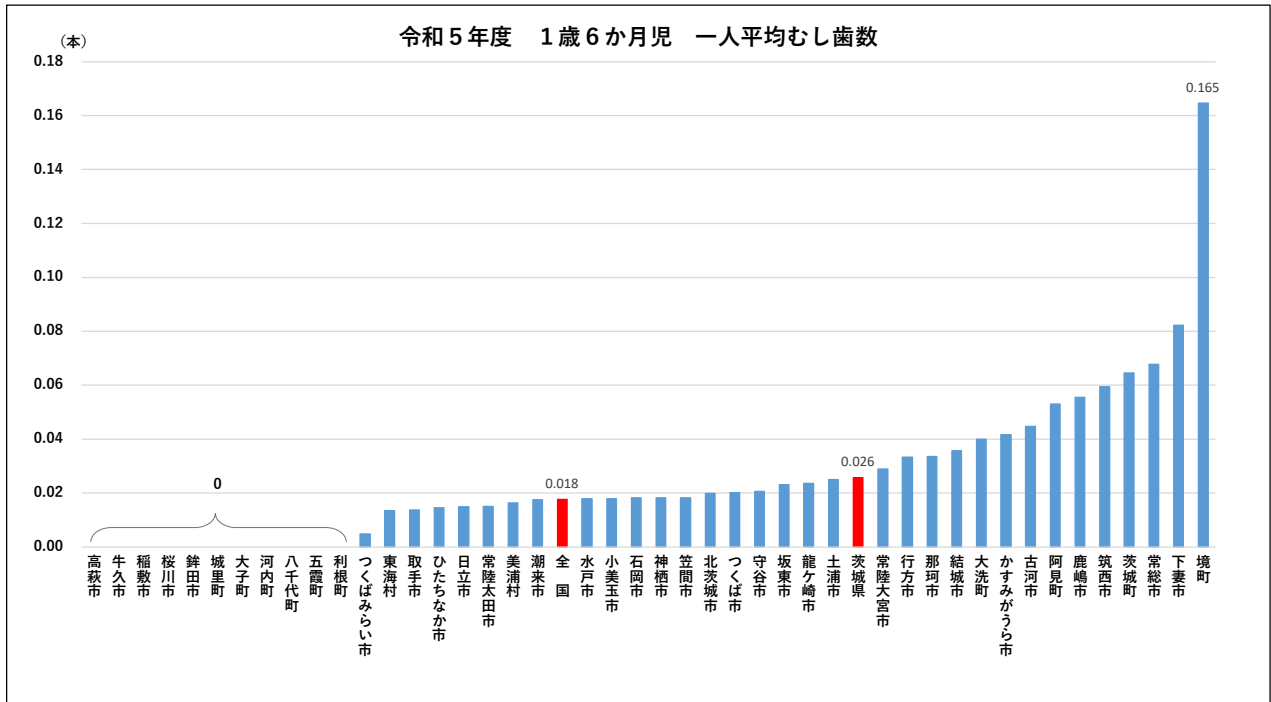
	事業名	①健診対象者数	②健診受診者数	③フッ化物塗布実施希望者数	④健診対象者の内フッ化物塗布を実施した者の割合 (③/①×100)	⑤健診受診者の内フッ化物塗布を実施した者の割合 (③/②×100)
		(人)	(人)	(人)	(%)	(%)
水戸市	2歳児歯科健診	2,047	1,431	1,307	63.8	91.3
	1歳6か月児健康診査	390	384	369	94.6	96.1
笠間市	2歳児歯科健康診査	398	389	383	96.2	98.5
	3歳児健康診査	421	420	367	87.2	87.4
小美玉市	1歳6か月児健診	257	278	256	99.6	92.1
	2歳児歯科健診	290	279	262	90.3	93.9
	3歳児健診	303	313	236	77.9	75.4
茨城町	1歳6か月児健康診査	160	155	142	88.8	91.6
	2歳児歯科検診	131	129	120	91.6	93.0
	3歳児健康診査	169	167	149	88.2	89.2
大洗町	1歳6か月児健康診査	56	50	50	89.3	100.0
	2歳・2歳半児歯科健康診査	123	92	92	74.8	100.0
	3歳児健康診査	87	78	78	89.7	100.0
城里町	1歳児歯科健診	52	45	45	86.5	100.0
	1歳6か月児健診	61	54	54	88.5	100.0
	2歳児歯科健診	74	64	64	86.5	100.0
	2歳6か月児健診	82	74	74	90.2	100.0
	3歳児健診	77	72	72	93.5	100.0
	4歳児フッ素塗布事業	69	31	31	44.9	100.0
常陸太田市	2歳児歯科健康診査	211	205	195	92.4	95.1
	2歳児個別フッ素塗布事業	179	103	103	57.5	100.0
ひたちなか市	2歳児歯科健康診査	1,088	898	764	70.2	85.1
常陸大宮市	2歳児歯科健康診査	173	171	169	97.7	98.8
那珂市	1歳6か月児健康診査	310	298	284	91.6	95.3
東海村	2歳6か月児歯科健康診査	262	201	201	76.7	100.0
大子町	1歳6か月児健康診査	42	40	40	95.2	100.0
	3歳児健康診査	41	40	40	97.6	100.0
日立市	1歳6か月児健康診査	822	806	739	89.9	91.7
	2歳児歯科健康診査	839	733	684	81.5	93.3
高萩市	1歳6か月児健康診査	105	106	106	101.0	100.0
	2歳児歯科健康診査	112	108	108	96.4	100.0
	3歳児健康診査	139	130	130	93.5	100.0
北茨城市	1歳6か月児健康診査	198	201	197	99.5	98.0
行方市	2歳児歯科健診	130	126	122	93.8	96.8
鉾田市	2歳6か月児健康診査	223	204	198	88.8	97.1
	1歳6か月児健診	357	340	326	91.3	95.9
龍ヶ崎市	2歳6か月児歯科健診	335	221	206	61.5	93.2
	3歳5か月児健診	432	407	364	84.3	89.4
取手市	1歳6か月児健康診査	505	510	456	90.3	89.4
	3歳5か月児健康診査	597	590	501	83.9	84.9
牛久市	3歳児健診	504	490	431	85.5	88.0
守谷市	1歳6か月児健診	587	583	552	94.0	94.7
	3歳5か月児健診	620	612	460	74.2	75.2
稲敷市	1歳6か月児健康診査	113	114	105	92.9	92.1
	2歳児歯科健康診査	134	70	66	49.3	94.3
	3歳児健康診査	143	143	129	90.2	90.2
美浦村	2歳児歯科健診	93	76	76	81.7	100.0
	3歳児健診	78	57	57	73.1	100.0
阿見町	2歳6か月児歯科検診	371	339	287	77.4	84.7
河内町	1歳6か月児健診	31	31	29	93.5	93.5
	3歳児健診	38	35	23	60.5	65.7
土浦市	2歳児歯科健康診査	810	467	370	45.7	79.2
石岡市	1歳6か月児健康診査	338	330	312	92.3	94.5
	2歳児母子歯科検診	347	323	297	85.6	92.0
	3歳児健康診査	421	404	355	84.3	87.9
かずみがうら市	1歳6か月児健診	178	168	152	85.4	90.5
	2歳児歯科健診	190	150	132	69.5	88.0
	3歳児健診	209	197	154	73.7	78.2
	歯っぴースマイル検診	247	45	45	18.2	100.0
常総市	1歳6か月児健診	283	295	256	90.5	86.8
	2歳児歯科個別健診	314	68	54	17.2	79.4
	3歳児健診	328	322	241	73.5	74.8
	3歳6か月児歯科健診	310	169	123	39.7	72.8
つくば市	1歳6か月児健診	2,428	2,081	1,923	79.2	92.4
	3歳児健診	2,554	1,495	1,394	54.6	93.2
つくばみらい市	2歳3か月児歯科健診	491	442	318	64.8	71.9
結城市	2歳児歯科健康診査	267	242	222	83.1	91.7
下妻市	1歳6か月児健診	222	219	219	98.6	100.0
	2歳児歯科健診	250	235	235	94.0	100.0
	3歳児健診	258	250	250	96.9	100.0
筑西市	2歳児歯科健康診査	550	459	447	81.3	97.4
桜川市	1歳6か月児健康診査	142	98	98	69.0	100.0
	2歳児歯科健康診査	98	74	74	75.5	100.0
	3歳児健康診査	128	77	77	60.2	100.0
八千代町	2歳児歯科健診	93	90	85	91.4	94.4
坂東市	1歳6か月児健診	273	260	260	95.2	100.0
	2歳児歯科検診	292	268	268	91.8	100.0
五霞町	2歳児歯科健診	7	6	6	85.7	100.0
境町	2歳児歯科健診	164	129	97	59.1	75.2

Ⅲ

茨城県歯科保健統計

令和5年度 1歳6か月児の歯と口腔の状況

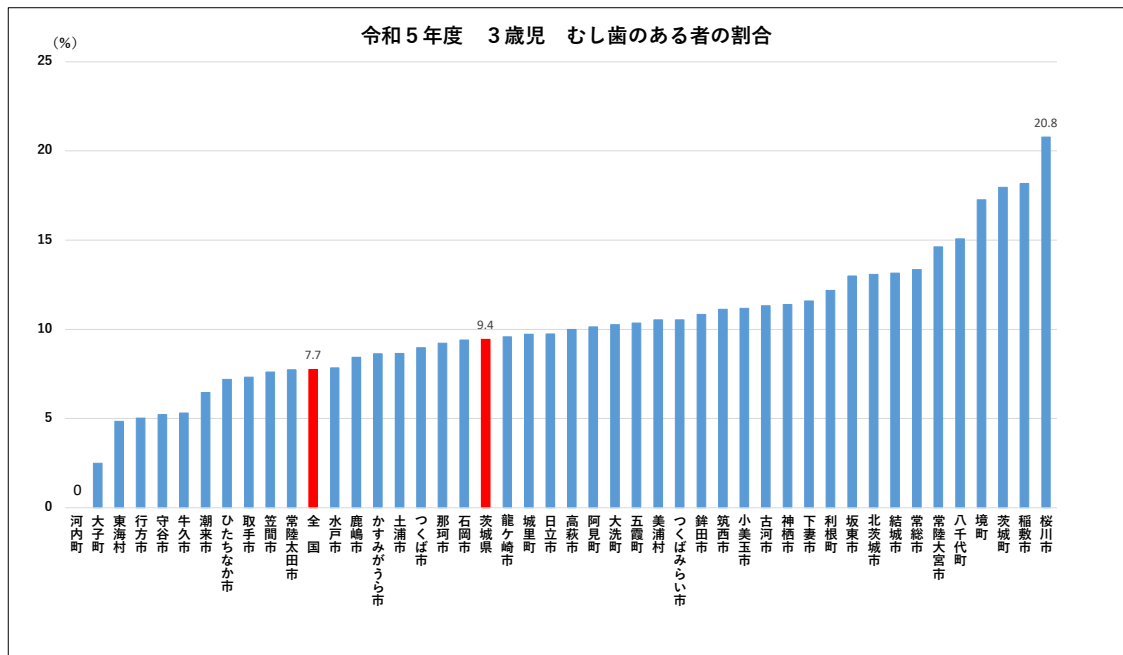
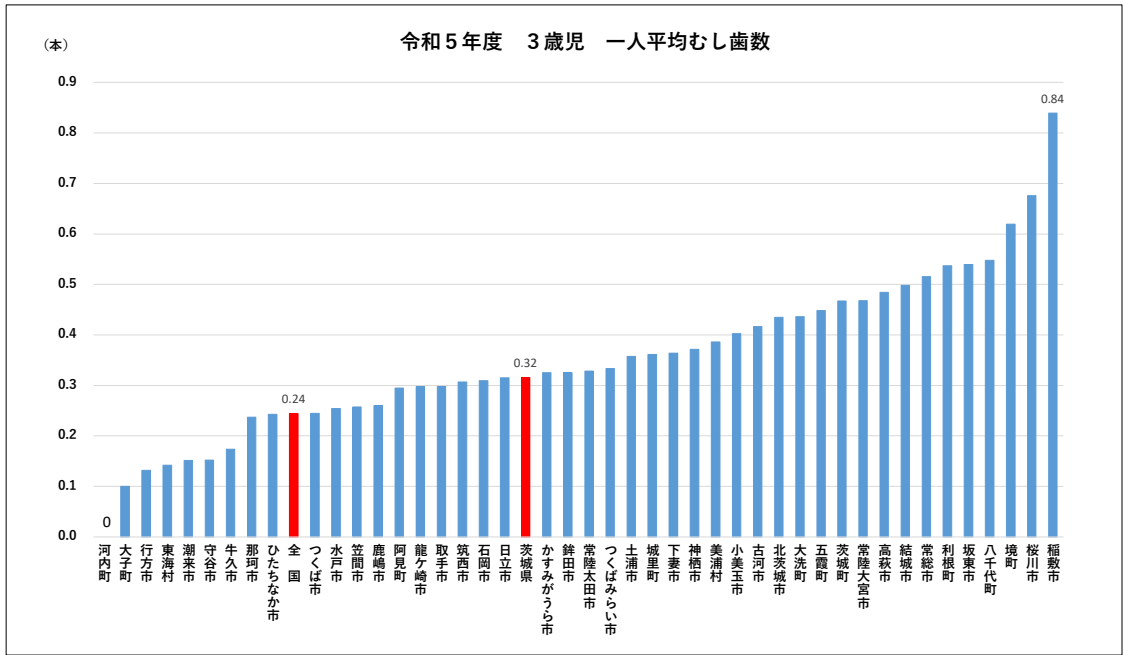
市町村	対象人員	受診 実人員	受診率	むし歯の 総本数	一人平均 むし歯数	むし歯の ある人員	むし歯 有病率	軟組織異 常のある 人員	咬合異常 のある人 員	その他の異 常のある人員
	人	人	%	本	本	人	%	人	人	人
水戸市	1,790	1,624	90.7	29	0.018	10	0.62	143	136	67
日立市	822	806	98.1	12	0.015	7	0.87	74	78	-
土浦市	851	840	98.7	21	0.025	8	0.95	107	111	-
古河市	835	828	99.2	37	0.045	15	1.81	64	27	87
石岡市	338	330	97.6	6	0.018	3	0.91	11	42	-
結城市	269	252	93.7	9	0.036	3	1.19	3	27	-
龍ヶ崎市	357	340	95.2	8	0.024	3	0.88	69	25	-
下妻市	222	219	98.6	18	0.082	4	1.83	22	13	10
常総市	283	295	104.2	20	0.068	9	3.05	2	39	-
常陸太田市	206	199	96.6	3	0.015	1	0.50	5	14	-
高萩市	105	106	101.0	0	0.000	0	0.00	2	2	-
北茨城市	201	201	100.0	4	0.020	1	0.50	3	5	-
笠間市	390	384	98.5	7	0.018	3	0.78	77	47	-
取手市	505	510	101.0	7	0.014	4	0.78	24	37	1
牛久市	461	456	98.9	0	0.000	0	0.00	36	27	12
つくば市	2,428	2,081	85.7	42	0.020	19	0.91	362	403	-
ひたちなか市	1,015	1,027	101.2	15	0.015	5	0.49	76	89	71
鹿嶋市	347	342	98.6	19	0.056	5	1.46	-	13	7
潮来市	116	114	98.3	2	0.018	1	0.88	7	8	-
守谷市	587	583	99.3	12	0.021	4	0.69	25	40	16
常陸大宮市	170	173	101.8	5	0.029	2	1.16	21	10	1
那珂市	310	298	96.1	10	0.034	4	1.34	13	11	1
筑西市	554	538	97.1	32	0.059	9	1.67	6	40	11
坂東市	273	260	95.2	6	0.023	2	0.77	3	14	3
稲敷市	113	114	100.9	0	0.000	0	0.00	8	4	-
かすみがうら市	178	168	94.4	7	0.042	1	0.60	3	8	6
桜川市	142	98	69.0	0	0.000	0	0.00	6	11	-
神栖市	609	605	99.3	11	0.018	2	0.33	179	88	3
行方市	121	120	99.2	4	0.033	1	0.83	-	24	-
鉾田市	193	190	98.4	0	0.000	0	0.00	3	19	6
つくばみらい市	437	418	95.7	2	0.005	1	0.24	56	31	19
小美玉市	302	279	92.4	5	0.018	1	0.36	7	7	-
茨城町	160	155	96.9	10	0.065	2	1.29	38	30	-
大洗町	56	50	89.3	2	0.040	1	2.00	-	1	-
城里町	61	54	88.5	0	0.000	0	0.00	-	-	-
東海村	288	296	102.8	4	0.014	1	0.34	-	-	-
大子町	42	40	95.2	0	0.000	0	0.00	-	1	-
美浦村	74	61	82.4	1	0.016	1	1.64	9	10	-
阿見町	377	377	100.0	20	0.053	5	1.33	38	28	5
河内町	31	31	100.0	0	0.000	0	0.00	7	-	-
八千代町	89	91	102.2	0	0.000	0	0.00	-	7	-
五霞町	25	24	96.0	0	0.000	0	0.00	-	-	-
境町	165	164	99.4	27	0.165	7	4.27	29	18	1
利根町	49	49	100.0	0	0.000	0	0.00	-	6	2
茨城県	16,947	16,190	95.5	417	0.026	145	0.90	1,538	1,551	329
全国	814,485	777,270	95.4	13,707	0.018	5,016	0.65	67,229	67,563	42,932



厚生労働省「令和5年度 地域保健・健康増進事業報告」より作成

令和5年度 3歳児の歯と口腔の状況

市町村	対象人員 人	受診 実人員 人	受診率 %	むし歯の 総本数 本	一人平均 むし歯数 本	むし歯の ある人員 人	むし歯 有病率 %	軟組織異 常のある 人員 人	咬合異常 のある人 員 人	その他の異 常のある人員 人
水戸市	2,109	1,922	91.1	488	0.25	151	7.9	43	194	69
日立市	909	883	97.1	278	0.31	86	9.7	56	122	-
土浦市	829	820	98.9	293	0.36	71	8.7	24	185	-
古河市	935	927	99.1	386	0.42	105	11.3	24	122	73
石岡市	421	404	96.0	125	0.31	38	9.4	3	61	-
結城市	289	289	100.0	144	0.50	38	13.1	3	38	-
龍ヶ崎市	432	407	94.2	121	0.30	39	9.6	19	51	1
下妻市	258	250	96.9	91	0.36	29	11.6	-	19	43
常総市	333	322	96.7	166	0.52	43	13.4	4	31	2
常陸太田市	205	207	101.0	68	0.33	16	7.7	9	33	-
高萩市	139	130	93.5	63	0.48	13	10.0	1	16	-
北茨城市	214	214	100.0	93	0.43	28	13.1	-	15	-
笠間市	421	420	99.8	108	0.26	32	7.6	23	100	-
取手市	597	587	98.3	175	0.30	43	7.3	11	73	-
牛久市	504	490	97.2	85	0.17	26	5.3	19	50	6
つくば市	2,554	1,495	58.5	366	0.24	134	9.0	92	414	-
ひたちなか市	1,091	1,070	98.1	260	0.24	77	7.2	21	168	107
鹿嶋市	467	450	96.4	117	0.26	38	8.4	-	26	4
潮来市	146	139	95.2	21	0.15	9	6.5	2	28	-
守谷市	620	612	98.7	93	0.15	32	5.2	6	93	16
常陸大宮市	175	171	97.7	80	0.47	25	14.6	2	33	5
那珂市	324	325	100.3	77	0.24	30	9.2	30	51	4
筑西市	571	557	97.5	171	0.31	62	11.1	-	90	25
坂東市	278	254	91.4	137	0.54	33	13.0	-	37	3
稲敷市	143	143	100.0	120	0.84	26	18.2	11	17	-
かすみがうら市	209	197	94.3	64	0.32	17	8.6	3	28	12
桜川市	128	77	60.2	52	0.68	16	20.8	8	11	-
神栖市	732	719	98.2	267	0.37	82	11.4	30	98	32
行方市	159	159	100.0	21	0.13	8	5.0	2	14	-
鉾田市	245	240	98.0	78	0.33	26	10.8	-	34	-
つくばみらい市	493	465	94.3	155	0.33	49	10.5	25	64	32
小美玉市	345	313	90.7	126	0.40	35	11.2	4	30	2
茨城町	169	167	98.8	78	0.47	30	18.0	13	34	-
大洗町	87	78	89.7	34	0.44	8	10.3	-	5	1
城里町	77	72	93.5	26	0.36	7	9.7	-	-	-
東海村	313	310	99.0	44	0.14	15	4.8	11	19	-
大子町	41	40	97.6	4	0.10	1	2.5	-	2	-
美浦村	78	57	73.1	22	0.39	6	10.5	-	14	-
阿見町	415	414	99.8	122	0.29	42	10.1	21	68	-
河内町	38	35	92.1	0	0.00	0	0.0	1	9	-
八千代町	130	126	96.9	69	0.55	19	15.1	-	11	-
五霞町	32	29	90.6	13	0.45	3	10.3	-	-	-
境町	165	168	101.8	104	0.62	29	17.3	2	21	2
利根町	41	41	100.0	22	0.54	5	12.2	-	4	7
茨城県	18,861	17,195	91.2	5,427	0.32	1,622	9.4	523	2,533	446
全国	875,764	830,682	94.9	202,940	0.24	64,352	7.7	30,903	136,419	55,908



厚生労働省「令和5年度 地域保健・健康増進事業報告」より作成

令和5年度 幼児歯科健康診断実施状況調査の結果について

1 調査対象について

令和5年4月1日時点の茨城県内の保育所、認定こども園、幼稚園及び特別支援学校幼稚園部（認可外保育施設は除く）

2 回収率等

	調査対象 施設数 (施設)	回答 施設数 (施設)	回収率 (%)	調査対象 園児数 (人)	歯科健診 受診者数 (人)	歯科健診 受診率 (%)
4歳児	815	809	99.3	19,171	18,389	95.9
5歳児	820	814	99.3	20,518	19,802	96.5

3 むし歯の状況

(1) むし歯有病者率

「むし歯有病者」とは、「未処置歯のある者」と「処置完了した者」の合計です。

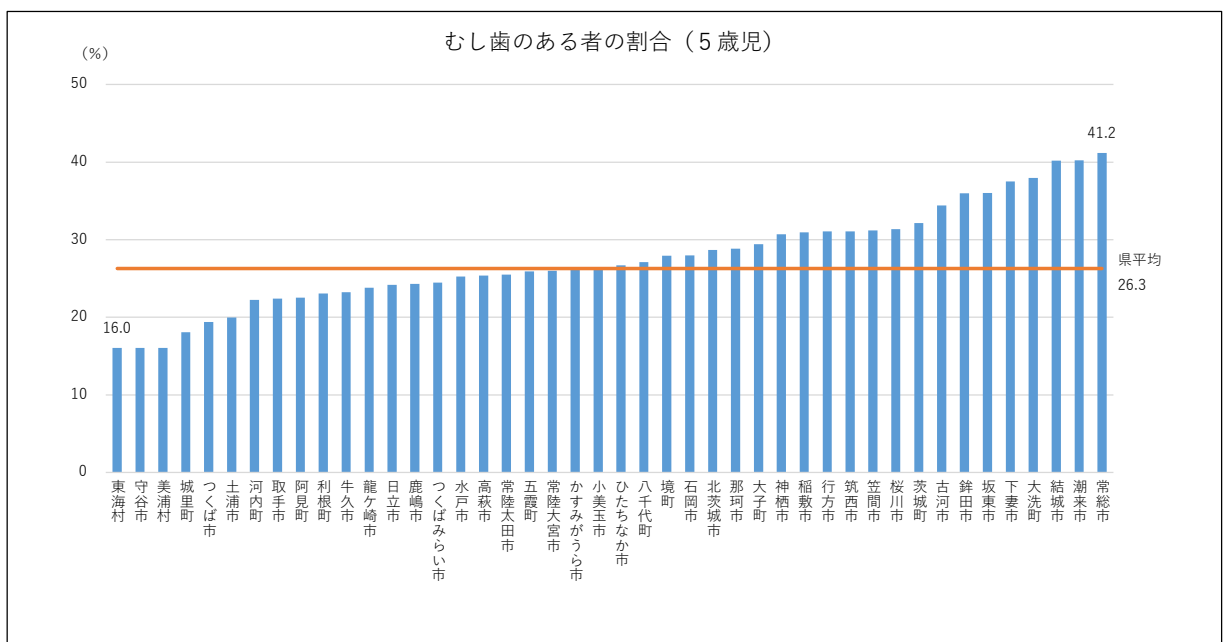
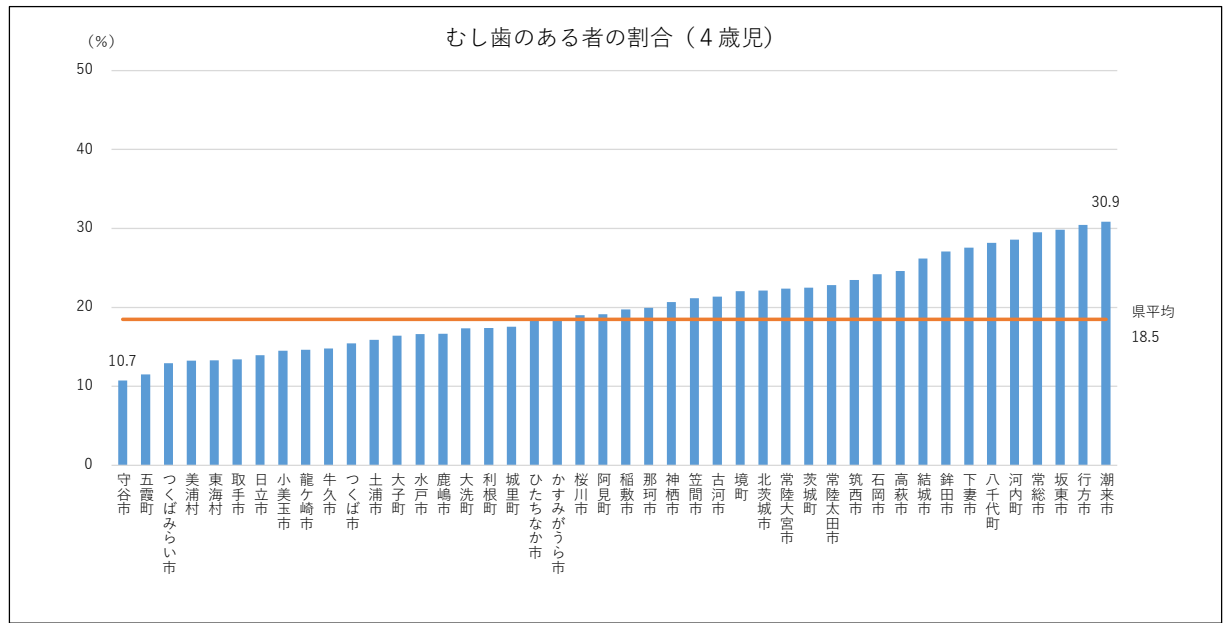
むし歯有病者率の茨城県平均値は、4歳児で18.5%（前年比-2.7%）、5歳児で26.3%（前年比-1.9%）でした。

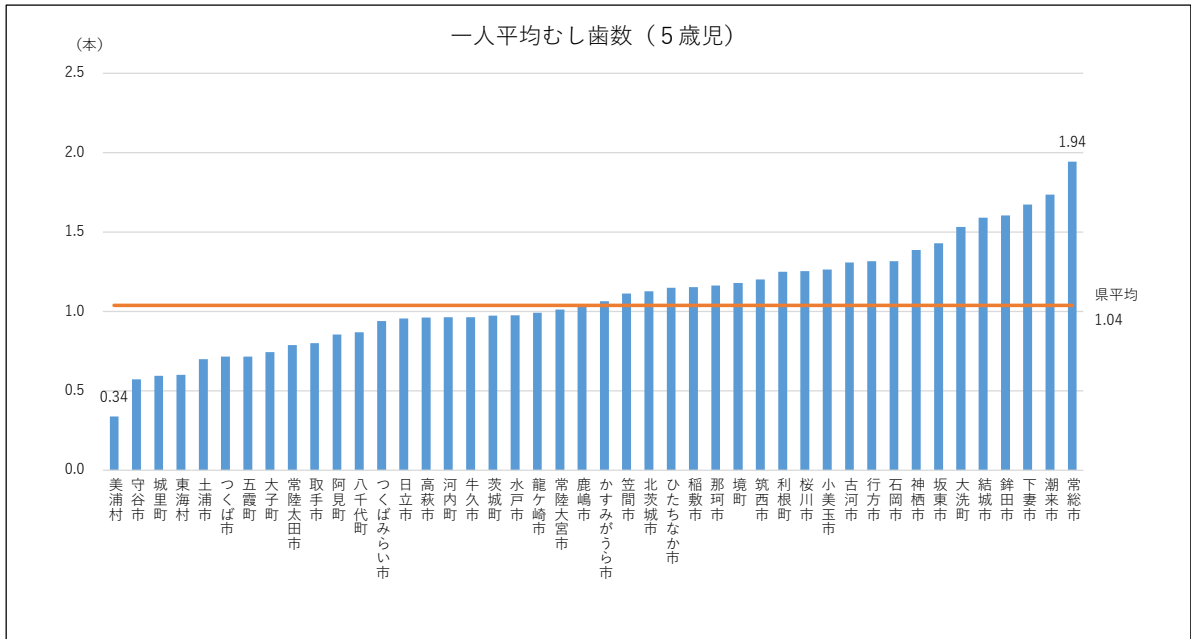
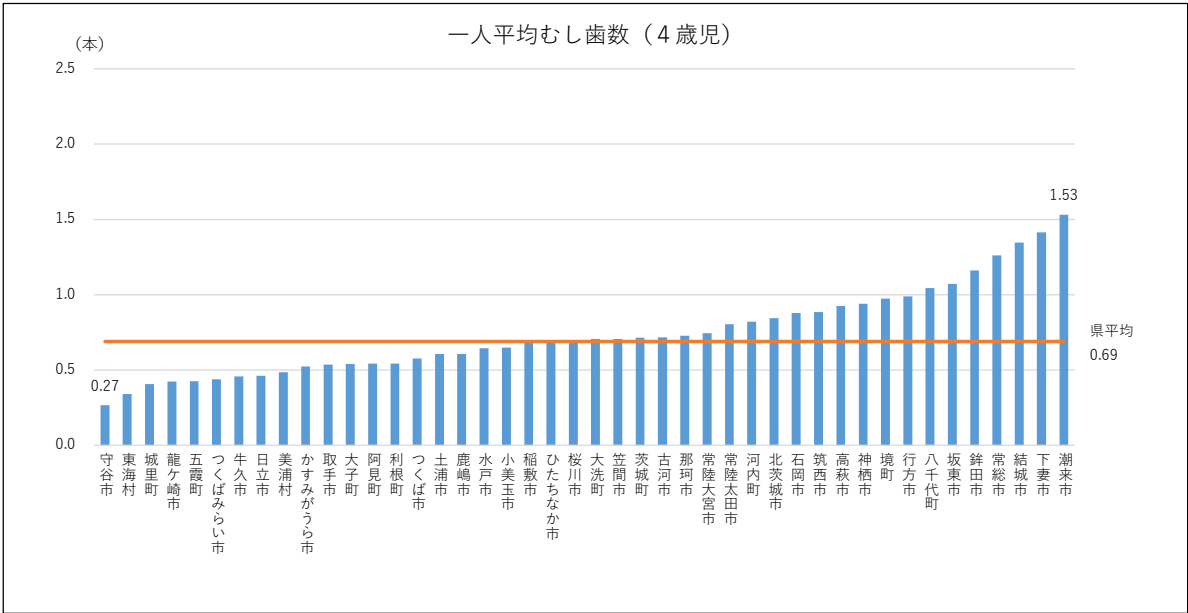
また、市町村別に比較すると、むし歯有病者率の最も高い市町村と最も低い市町村の差は、4歳児で20.2%、5歳児で25.2%でした。

(2) 一人平均むし歯数

一人平均むし歯数の茨城県平均値は、4歳児で0.69本（前年比-0.08本）、5歳児で1.04本（前年比-0.09本）でした。

また、市町村別に比較すると、一人平均むし歯数の最も多い市町村と最も少ない市町村の差は、4歳児で1.26本、5歳児で1.6本でした。





令和5年度幼児歯科健康診断実施状況(4歳児)

市町村名	①	②	③	④	⑤	⑥	⑦	⑧	⑨	⑩	⑪	⑫	⑬	⑭
	対象施設数 (施設)	回答施設数 (施設)	回収率 (②/①×100) (%)	対象園児数 (人)	歯科健診受診者数 (人)	むし菌のない者の数 (人)	未処置菌のある者の数 (人)	処置完了した者の数 (⑤-⑥-⑦) (人)	むし菌のある者の数 (⑦+⑧) (人)	むし菌有病者率 (⑨/⑤×100) (%)	未処置菌の本数 (本)	処置菌の本数 (本)	むし菌の本数 (⑪+⑫) (本)	一人平均むし菌数 (⑬/⑭) (本)
水戸市(水戸市保健所)	89	89	100.0	2,063	2,007	1,674	254	79	333	16.6	946	348	1,294	0.64
笠間市	15	15	100.0	489	468	369	82	17	99	21.2	246	85	331	0.71
小美玉市	16	16	100.0	308	296	253	37	6	43	14.5	130	62	192	0.65
茨城町	11	11	100.0	207	200	155	30	15	45	22.5	106	37	143	0.72
大洗町	5	5	100.0	75	75	62	13	0	13	17.3	43	10	53	0.71
城里町	4	4	100.0	77	74	61	11	2	13	17.6	27	3	30	0.41
中央保健所計	51	51	100.0	1,156	1,113	900	173	40	213	19.1	552	197	749	0.67
常陸太田市	13	13	100.0	244	241	186	43	12	55	22.8	138	56	194	0.80
ひたちなか市	32	32	100.0	1,078	1,006	820	167	19	186	18.5	578	113	691	0.69
常陸大宮市	13	13	100.0	222	219	170	36	13	49	22.4	93	70	163	0.74
那珂市	12	11	91.7	335	326	261	47	18	65	19.9	177	60	237	0.73
東海村	15	15	100.0	299	286	248	35	3	38	13.3	79	18	97	0.34
大子町	6	6	100.0	62	61	51	8	2	10	16.4	20	13	33	0.54
ひたちなか保健所計	91	90	98.9	2,240	2,139	1,736	336	67	403	18.8	1,085	330	1,415	0.66
日立市	40	40	100.0	925	898	773	100	25	125	13.9	330	86	416	0.46
高萩市	6	6	100.0	130	122	92	29	1	30	24.6	104	9	113	0.93
北茨城市	8	8	100.0	258	244	190	52	2	54	22.1	174	32	206	0.84
日立保健所計	54	54	100.0	1,313	1,264	1,055	181	28	209	16.5	608	127	735	0.58
鹿嶋市	19	19	100.0	467	444	370	67	7	74	16.7	229	40	269	0.61
潮来市	9	9	100.0	183	175	121	49	5	54	30.9	238	30	268	1.53
神栖市	29	29	100.0	698	672	533	118	21	139	20.7	534	98	632	0.94
行方市	10	10	100.0	164	161	112	37	12	49	30.4	109	50	159	0.99
鉾田市	12	12	100.0	230	229	167	57	5	62	27.1	199	67	266	1.16
潮来保健所計	79	79	100.0	1,742	1,681	1,303	328	50	378	22.5	1,309	285	1,594	0.95
龍ヶ崎市	18	18	100.0	438	424	362	49	13	62	14.6	124	55	179	0.42
取手市	26	26	100.0	673	641	555	65	21	86	13.4	267	76	343	0.54
牛久市	21	21	100.0	534	514	438	64	12	76	14.8	188	47	235	0.46
守谷市	25	25	100.0	712	671	599	58	14	72	10.7	109	69	178	0.27
稲敷市	8	8	100.0	176	162	130	25	7	32	19.8	79	32	111	0.69
美浦村	3	3	100.0	70	68	59	8	1	9	13.2	19	14	33	0.49
阿見町	13	13	100.0	336	319	258	41	20	61	19.1	105	68	173	0.54
河内町	2	2	100.0	29	28	20	8	0	8	28.6	19	4	23	0.82
利根町	5	5	100.0	47	46	38	7	1	8	17.4	22	3	25	0.54
竜ヶ崎保健所計	121	121	100.0	3,015	2,873	2,459	325	89	414	14.4	932	368	1,300	0.45
土浦市	36	36	100.0	889	836	703	107	26	133	15.9	353	153	506	0.61
石岡市	20	20	100.0	426	417	316	72	29	101	24.2	245	121	366	0.88
かすみがうら市	10	10	100.0	238	227	185	37	5	42	18.5	100	19	119	0.52
土浦保健所計	66	66	100.0	1,553	1,480	1,204	216	60	276	18.6	698	293	991	0.67
常総市	17	17	100.0	331	315	222	78	15	93	29.5	327	70	397	1.26
つくば市	101	96	95.0	2,308	2,181	1,844	253	84	337	15.5	836	423	1,259	0.58
つくばみらい市	22	22	100.0	458	448	390	43	15	58	12.9	134	63	197	0.44
つくば保健所計	140	135	96.4	3,097	2,944	2,456	374	114	488	16.6	1,297	556	1,853	0.63
結城市	14	14	100.0	307	298	220	69	9	78	26.2	318	83	401	1.35
下妻市	12	12	100.0	212	203	147	39	17	56	27.6	135	152	287	1.41
筑西市	25	25	100.0	618	596	456	115	25	140	23.5	386	142	528	0.89
桜川市	6	6	100.0	186	184	149	25	10	35	19.0	88	39	127	0.69
八千代町	9	9	100.0	189	181	130	41	10	51	28.2	131	58	189	1.04
筑西保健所計	66	66	100.0	1,512	1,462	1,102	289	71	360	24.6	1,058	474	1,532	1.05
古河市	36	36	100.0	935	890	700	131	59	190	21.3	387	251	638	0.72
坂東市	11	11	100.0	300	295	207	76	12	88	29.8	222	94	316	1.07
五霞町	2	2	100.0	87	87	77	4	6	10	11.5	6	31	37	0.43
境町	9	9	100.0	158	154	120	27	7	34	22.1	110	40	150	0.97
古河保健所計	58	58	100.0	1,480	1,426	1,104	238	84	322	22.6	725	416	1,141	0.80
県計	815	809	99.3	19,171	18,389	14,993	2,714	682	3,396	18.5	9,210	3,394	12,604	0.69

令和5年度幼児歯科健康診断実施状況(5歳児)

市町村名	①	②	③	④	⑤	⑥	⑦	⑧	⑨	⑩	⑪	⑫	⑬	⑭
	対象施設数 (施設)	回答施設数 (施設)	回収率 (②/①×100) (%)	対象園児数 (人)	歯科健診受診者数 (人)	むし歯のない者の数 (人)	未処置歯のある者の数 (人)	処置完了した者の数 (⑤-⑥-⑦) (人)	むし歯のある者の数 (⑦+⑧) (人)	むし歯有病者率 (⑨/⑤×100) (%)	未処置歯の本数 (本)	処置歯の本数 (本)	むし歯の本数 (⑪+⑫) (本)	一人平均むし歯数 (⑬/⑭) (本)
水戸市(水戸市保健所)	91	91	100.0	2,200	2,147	1,605	411	131	542	25.2	1,403	693	2,096	0.98
笠間市	15	15	100.0	492	481	331	120	30	150	31.2	379	156	535	1.11
小美玉市	16	16	100.0	350	340	250	59	31	90	26.5	244	186	430	1.26
茨城町	11	11	100.0	235	224	152	41	31	72	32.1	114	104	218	0.97
大洗町	5	5	100.0	79	79	49	19	11	30	38.0	46	75	121	1.53
城里町	4	4	100.0	97	94	77	15	2	17	18.1	47	9	56	0.60
中央保健所計	51	51	100.0	1,253	1,218	859	254	105	359	29.5	830	530	1,360	1.12
常陸太田市	13	13	100.0	259	255	190	43	22	65	25.5	126	75	201	0.79
ひたちなか市	33	33	100.0	1,147	1,098	805	239	54	293	26.7	937	325	1,262	1.15
常陸大宮市	14	14	100.0	232	231	171	37	23	60	26.0	118	116	234	1.01
那珂市	12	11	91.7	355	343	244	68	31	99	28.9	243	156	399	1.16
東海村	15	15	100.0	326	318	267	44	7	51	16.0	150	41	191	0.60
大子町	6	6	100.0	52	51	36	11	4	15	29.4	23	15	38	0.75
ひたちなか保健所計	93	92	98.9	2,371	2,296	1,713	442	141	583	25.4	1,597	728	2,325	1.01
日立市	41	41	100.0	897	877	665	152	60	212	24.2	584	255	839	0.96
高萩市	6	6	100.0	137	130	97	28	5	33	25.4	96	29	125	0.96
北茨城市	9	9	100.0	256	244	174	53	17	70	28.7	215	60	275	1.13
日立保健所計	56	56	100.0	1,290	1,251	936	233	82	315	25.2	895	344	1,239	0.99
鹿嶋市	19	19	100.0	505	481	364	100	17	117	24.3	381	114	495	1.03
潮来市	9	9	100.0	179	174	104	57	13	70	40.2	230	72	302	1.74
神栖市	28	28	100.0	728	704	488	176	40	216	30.7	680	296	976	1.39
行方市	10	10	100.0	180	177	122	43	12	55	31.1	112	121	233	1.32
鉾田市	12	12	100.0	254	253	162	74	17	91	36.0	282	124	406	1.60
潮来保健所計	78	78	100.0	1,846	1,789	1,240	450	99	549	30.7	1,685	727	2,412	1.35
龍ヶ崎市	18	18	100.0	525	508	387	92	29	121	23.8	312	192	504	0.99
取手市	26	26	100.0	615	580	450	98	32	130	22.4	331	133	464	0.80
牛久市	21	21	100.0	614	594	456	105	33	138	23.2	364	209	573	0.96
守谷市	25	25	100.0	735	698	586	73	39	112	16.0	233	167	400	0.57
稲敷市	8	8	100.0	189	181	125	44	12	56	30.9	150	59	209	1.15
美浦村	3	3	100.0	57	56	47	6	3	9	16.1	9	10	19	0.34
阿見町	13	13	100.0	364	351	272	52	27	79	22.5	175	125	300	0.85
河内町	2	2	100.0	28	27	21	5	1	6	22.2	19	7	26	0.96
利根町	5	5	100.0	57	52	40	11	1	12	23.1	60	5	65	1.25
竜ヶ崎保健所計	121	121	100.0	3,184	3,047	2,384	486	177	663	21.8	1,653	907	2,560	0.84
土浦市	36	36	100.0	1,026	981	785	146	50	196	20.0	423	264	687	0.70
石岡市	20	20	100.0	483	479	345	77	57	134	28.0	333	298	631	1.32
かすみがうら市	10	10	100.0	240	229	169	52	8	60	26.2	181	63	244	1.07
土浦保健所計	66	66	100.0	1,749	1,689	1,299	275	115	390	23.1	937	625	1,562	0.92
常総市	17	17	100.0	368	357	210	118	29	147	41.2	478	216	694	1.94
つくば市	101	96	95.0	2,391	2,267	1,827	325	115	440	19.4	925	697	1,622	0.72
つくばみらい市	22	22	100.0	517	511	386	87	38	125	24.5	271	209	480	0.94
つくば保健所計	140	135	96.4	3,276	3,135	2,423	530	182	712	22.7	1,674	1,122	2,796	0.89
結城市	14	14	100.0	353	346	207	110	29	139	40.2	377	174	551	1.59
下妻市	12	12	100.0	283	272	170	71	31	102	37.5	218	237	455	1.67
筑西市	26	26	100.0	671	650	448	146	56	202	31.1	497	284	781	1.20
桜川市	6	6	100.0	201	201	138	46	17	63	31.3	154	98	252	1.25
八千代町	8	8	100.0	197	192	140	38	14	52	27.1	117	50	167	0.87
筑西保健所計	66	66	100.0	1,705	1,661	1,103	411	147	558	33.6	1,363	843	2,206	1.33
古河市	36	36	100.0	1,057	994	652	230	112	342	34.4	702	598	1,300	1.31
坂東市	11	11	100.0	341	333	213	88	32	120	36.0	243	233	476	1.43
五霞町	2	2	100.0	81	81	60	9	12	21	25.9	18	40	58	0.72
境町	9	9	100.0	165	161	116	37	8	45	28.0	128	62	190	1.18
古河保健所計	58	58	100.0	1,644	1,569	1,041	364	164	528	33.7	1,091	933	2,024	1.29
県計	820	814	99.3	20,518	19,802	14,603	3,856	1,343	5,199	26.3	13,128	7,452	20,580	1.04

むし歯有病者率・一人平均むし歯数の経時的推移(4歳児)

市町村名	むし歯有病者率(%)					一人平均むし歯数(本)				
	R1	R2	R3	R4	R5	R1	R2	R3	R4	R5
水戸市	25.8	25.3	21.6	19.9	16.6	0.88	1.00	0.76	0.70	0.64
笠間市	32.9	29.6	24.0	24.9	21.2	1.23	1.12	0.82	0.94	0.71
小美玉市	26.7	26.5	27.5	21.6	14.5	1.06	1.04	1.15	1.01	0.65
茨城町	22.8	22.0	21.1	27.6	22.5	0.91	0.91	0.67	0.74	0.72
大洗町	37.8	29.1	27.8	34.6	17.3	1.46	1.31	1.18	1.58	0.71
城里町	25.3	31.0	19.8	21.3	17.6	1.25	0.95	1.02	0.39	0.41
常陸太田市	17.5	20.4	20.8	19.1	22.8	0.58	0.78	0.73	0.60	0.80
ひたちなか市	26.9	25.2	22.6	19.8	18.5	1.01	1.06	0.85	0.83	0.69
常陸大宮市	25.3	24.1	19.9	21.3	22.4	1.00	0.85	0.87	0.85	0.74
那珂市	28.7	25.9	20.3	22.7	19.9	1.10	1.13	0.86	0.79	0.73
東海村	21.2	21.1	13.1	14.7	13.3	0.85	0.76	0.54	0.48	0.34
大子町	34.9	42.5	20.4	17.6	16.4	1.70	2.34	1.08	0.43	0.54
日立市	24.6	20.9	20.9	20.0	13.9	0.93	0.94	0.80	0.81	0.46
高萩市	33.8	30.8	35.4	28.8	24.6	1.66	1.81	1.47	0.94	0.93
北茨城市	33.1	25.0	28.1	25.2	22.1	1.50	1.33	1.21	0.94	0.84
鹿嶋市	25.9	25.5	22.6	18.9	16.7	0.97	1.15	0.90	0.63	0.61
潮来市	49.2	29.1	32.0	36.0	30.9	2.54	1.30	1.26	1.11	1.53
神栖市	32.7	28.6	30.1	25.8	20.7	1.42	1.40	1.33	1.01	0.94
行方市	34.5	29.7	26.8	28.7	30.4	1.43	1.31	1.19	1.16	0.99
鉾田市	40.0	26.4	27.1	35.2	27.1	1.36	1.12	1.08	1.30	1.16
龍ヶ崎市	25.6	13.4	15.4	18.5	14.6	0.76	0.44	0.57	0.60	0.42
取手市	24.6	23.9	20.9	14.5	13.4	0.93	0.95	0.69	0.44	0.54
牛久市	26.5	21.4	24.7	21.0	14.8	1.04	0.85	0.97	0.77	0.46
守谷市	15.6	14.5	14.2	9.7	10.7	0.55	0.49	0.51	0.34	0.27
稲敷市	32.1	34.5	24.4	25.9	19.8	1.39	1.23	0.84	0.99	0.69
美浦村	18.5	21.7	21.1	15.0	13.2	0.57	0.93	0.82	0.27	0.49
阿見町	29.5	24.7	19.0	16.0	19.1	1.04	0.92	0.79	0.66	0.54
河内町	27.6	34.6	50.0	28.0	28.6	0.79	1.31	1.56	0.92	0.82
利根町	31.1	21.7	31.1	18.9	17.4	1.32	1.12	1.07	0.55	0.54
土浦市	23.5	20.4	17.5	17.7	15.9	0.83	0.86	0.69	0.62	0.61
石岡市	31.9	28.5	25.9	24.9	24.2	1.31	1.19	1.28	1.02	0.88
かすみがうら市	23.4	29.8	23.0	21.3	18.5	0.92	1.22	0.72	0.80	0.52
常総市	45.0	37.9	34.9	35.9	29.5	1.76	1.84	1.62	1.53	1.26
つくば市	20.5	19.0	17.9	15.2	15.5	0.67	0.69	0.63	0.46	0.58
つくばみらい市	22.2	15.7	20.0	17.2	12.9	0.87	0.72	0.90	0.51	0.44
結城市	36.2	38.8	32.0	33.4	26.2	1.49	1.44	1.08	1.19	1.35
下妻市	40.1	28.6	26.5	28.2	27.6	1.58	1.32	1.06	1.13	1.41
筑西市	36.8	33.9	29.4	29.4	23.5	1.68	1.48	1.18	1.07	0.89
桜川市	27.7	20.0	21.7	17.9	19.0	1.21	0.92	0.75	0.79	0.69
八千代町	36.8	34.1	29.9	18.8	28.2	1.43	1.71	1.24	0.65	1.04
古河市	31.1	28.6	27.4	25.1	21.3	1.29	1.31	0.99	1.02	0.72
坂東市	35.7	36.6	32.4	31.4	29.8	1.26	1.48	0.98	1.25	1.07
五霞町	33.1	24.8	21.6	19.8	11.5	1.06	1.10	0.73	0.48	0.43
境町	27.4	30.9	33.5	23.2	22.1	1.28	1.40	1.35	0.87	0.97
県計	28.1	25.0	23.0	21.2	18.5	1.09	1.05	0.88	0.77	0.69

むし歯有病者率・一人平均むし歯数の経時的推移(5歳児)

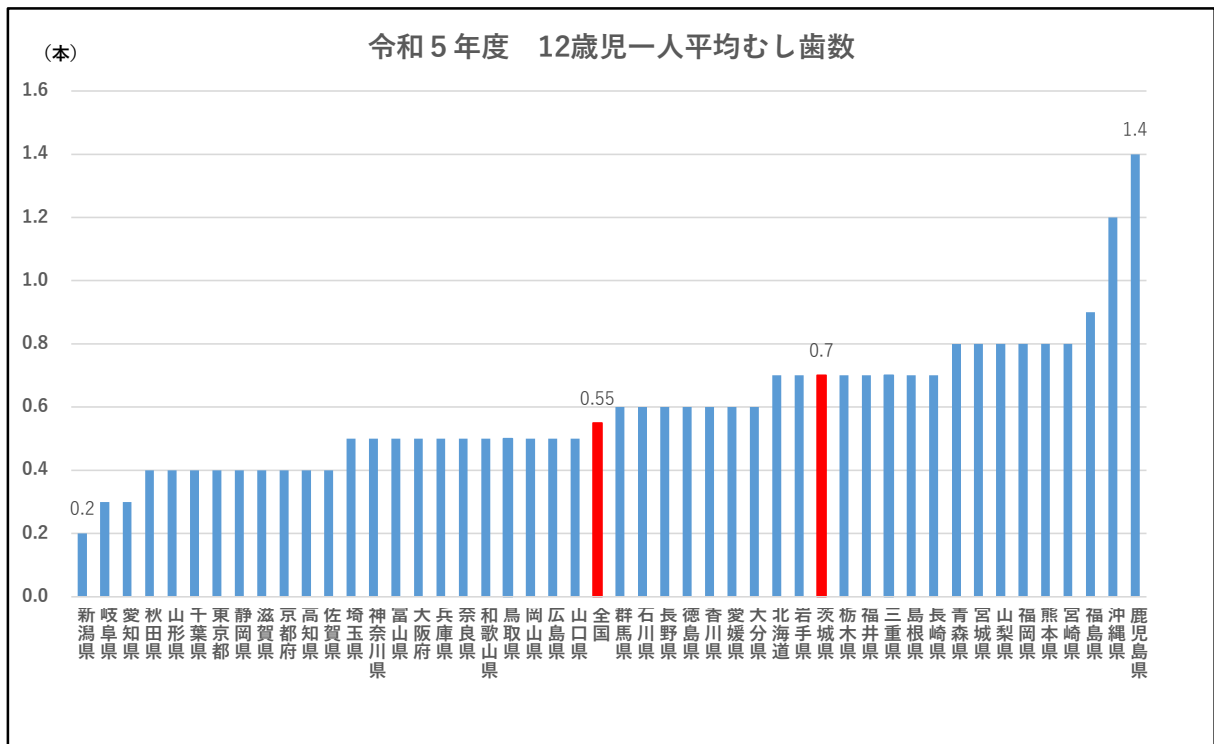
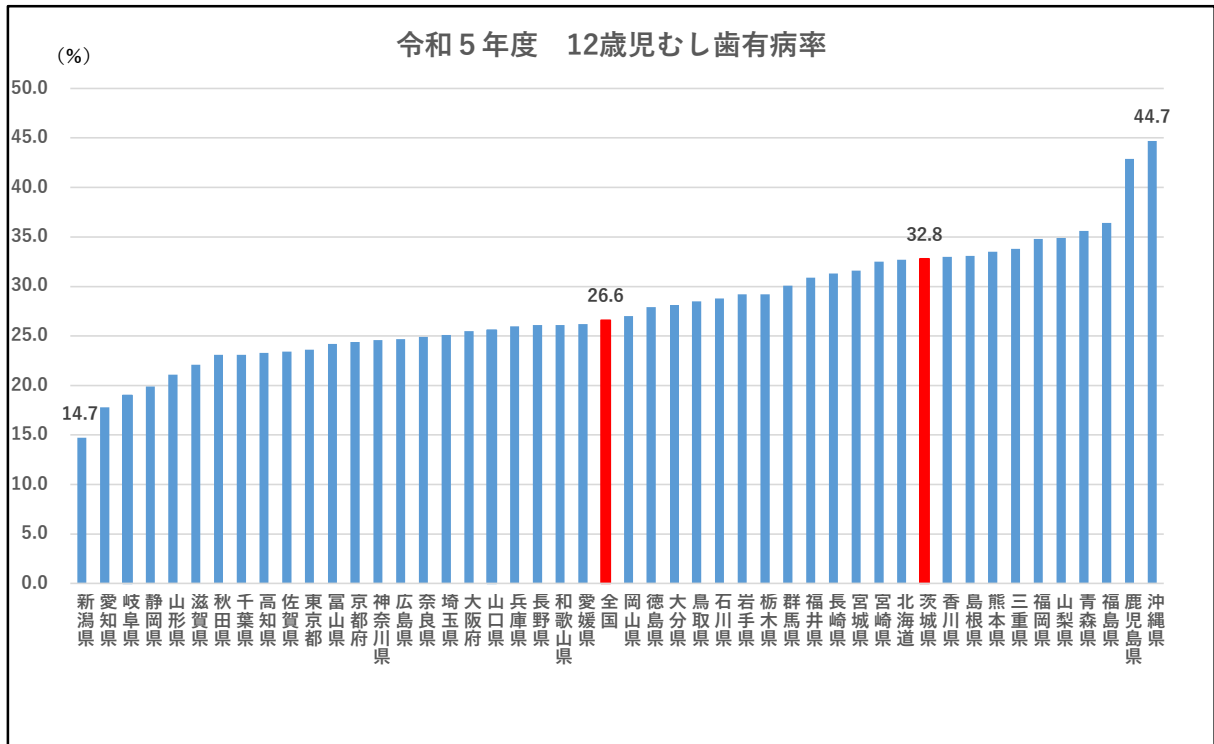
市町村名	むし歯有病率(%)					一人平均むし歯数(本)				
	R1	R2	R3	R4	R5	R1	R2	R3	R4	R5
水戸市	34.2	31.7	32.0	26.5	25.2	1.46	1.24	1.29	0.96	0.98
笠間市	40.3	39.4	32.0	33.0	31.2	1.60	1.70	1.27	1.16	1.11
小美玉市	39.3	37.2	31.1	29.4	26.5	1.71	1.75	1.29	1.31	1.26
茨城町	36.4	27.3	28.3	31.8	32.1	1.72	1.31	1.11	0.93	0.97
大洗町	51.0	34.6	21.8	39.4	38.0	2.07	1.72	1.11	2.24	1.53
城里町	36.3	35.6	30.8	29.9	18.1	1.50	1.71	1.07	1.39	0.60
常陸太田市	27.1	25.4	24.0	28.3	25.5	1.07	0.98	1.00	1.07	0.79
ひたちなか市	37.6	36.7	34.2	30.4	26.7	1.62	1.60	1.41	1.23	1.15
常陸大宮市	40.4	32.0	37.1	34.4	26.0	1.47	1.33	1.48	1.46	1.01
那珂市	41.5	37.2	33.0	27.0	28.9	1.77	1.54	1.47	1.09	1.16
東海村	26.2	25.6	23.5	18.5	16.0	1.03	0.96	0.84	0.62	0.60
大子町	57.6	42.6	41.1	37.3	29.4	3.00	2.21	1.81	1.27	0.75
日立市	34.0	30.4	28.1	26.5	24.2	1.44	1.35	1.17	1.20	0.96
高萩市	49.7	39.9	34.8	42.4	25.4	2.25	2.19	1.91	1.95	0.96
北茨城市	49.3	42.1	37.6	36.0	28.7	2.46	2.03	1.75	1.47	1.13
鹿嶋市	35.2	33.0	31.0	28.8	24.3	1.56	1.47	1.45	1.13	1.03
潮来市	49.0	53.8	38.2	35.6	40.2	2.29	2.98	1.55	1.38	1.74
神栖市	44.6	35.6	36.8	32.8	30.7	2.18	1.70	1.77	1.62	1.39
行方市	33.8	35.3	32.5	36.3	31.1	1.46	1.82	1.72	1.40	1.32
鉾田市	48.2	35.4	37.7	35.5	36.0	2.03	1.57	1.50	1.71	1.60
龍ヶ崎市	34.0	19.3	23.4	19.7	23.8	1.17	0.70	0.89	0.85	0.99
取手市	32.7	30.3	23.8	24.9	22.4	1.39	1.26	0.92	0.87	0.80
牛久市	34.5	32.0	28.8	29.5	23.2	1.33	1.42	1.20	1.29	0.96
守谷市	21.9	21.7	18.6	18.7	16.0	0.81	0.72	0.61	0.57	0.57
稲敷市	39.7	39.4	37.2	32.3	30.9	1.93	1.65	1.48	1.36	1.15
美浦村	39.0	26.0	36.5	31.3	16.1	1.68	0.65	1.24	1.18	0.34
阿見町	43.3	32.0	24.9	25.1	22.5	1.86	1.38	1.03	1.00	0.85
河内町	41.5	36.0	41.7	55.3	22.2	1.56	1.00	1.75	2.18	0.96
利根町	36.2	38.4	31.8	39.0	23.1	1.96	1.63	1.70	1.24	1.25
土浦市	29.8	29.3	22.6	23.6	20.0	1.10	1.15	0.96	0.80	0.70
石岡市	44.8	38.4	35.8	34.8	28.0	1.95	1.69	1.45	1.53	1.32
かすみがうら市	36.1	30.1	25.3	26.0	26.2	1.62	1.25	1.12	1.25	1.07
常総市	56.9	46.9	43.9	40.1	41.2	2.90	2.14	2.30	1.96	1.94
つくば市	31.4	25.3	24.0	22.4	19.4	1.31	0.94	0.95	0.84	0.72
つくばみらい市	26.5	25.2	20.1	22.5	24.5	1.11	1.10	0.92	0.97	0.94
結城市	44.9	36.0	44.6	33.2	40.2	1.87	1.55	2.09	1.47	1.59
下妻市	44.4	39.8	40.6	33.2	37.5	1.90	2.03	1.76	1.37	1.67
筑西市	41.3	39.4	38.8	33.6	31.1	2.03	1.85	1.88	1.37	1.20
桜川市	41.2	34.6	36.2	24.6	31.3	1.64	1.73	1.40	0.91	1.25
八千代町	54.2	46.0	39.3	35.9	27.1	2.58	1.91	1.97	1.34	0.87
古河市	37.8	40.5	33.8	29.2	34.4	1.64	1.97	1.57	1.20	1.31
坂東市	51.6	44.6	41.4	36.6	36.0	2.08	1.74	1.85	1.32	1.43
五霞町	38.5	27.5	22.9	30.4	25.9	1.25	1.39	0.93	0.69	0.72
境町	38.9	33.1	33.1	32.6	28.0	1.56	1.95	1.47	1.64	1.18
県計	37.2	33.1	30.5	28.2	26.3	1.60	1.44	1.31	1.13	1.04

令和5年度 児童・生徒の歯と口腔の状況

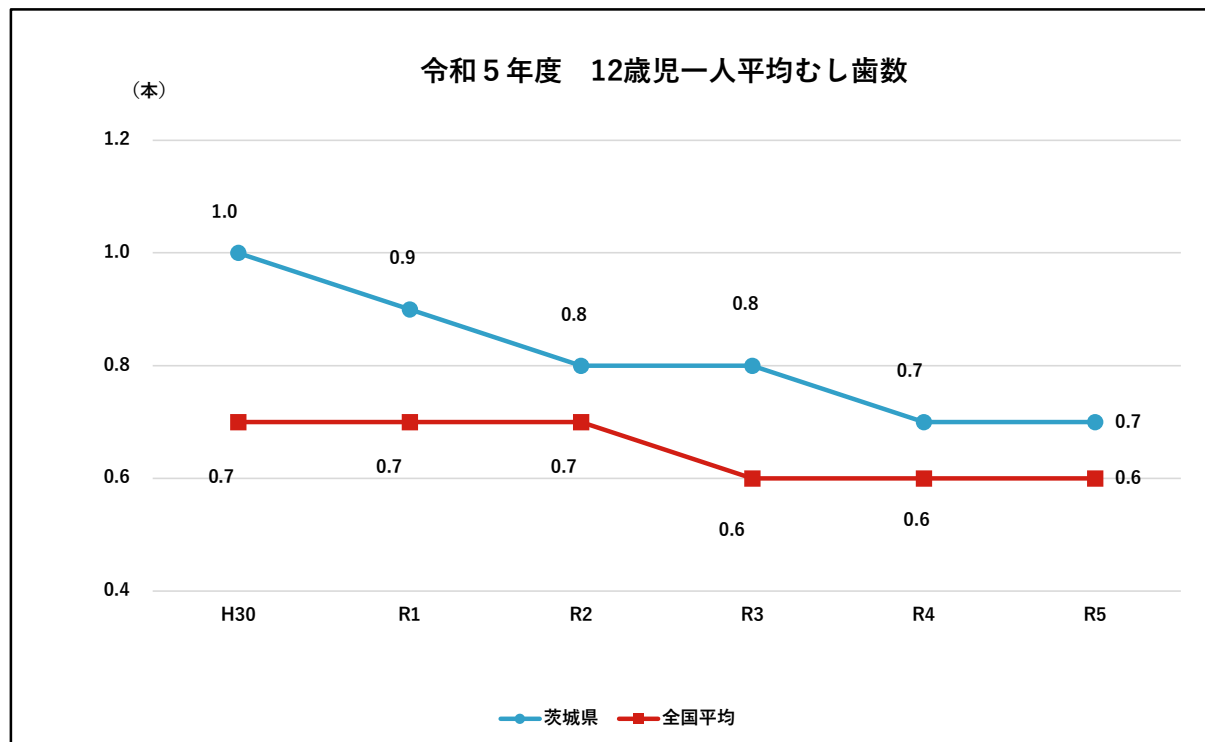
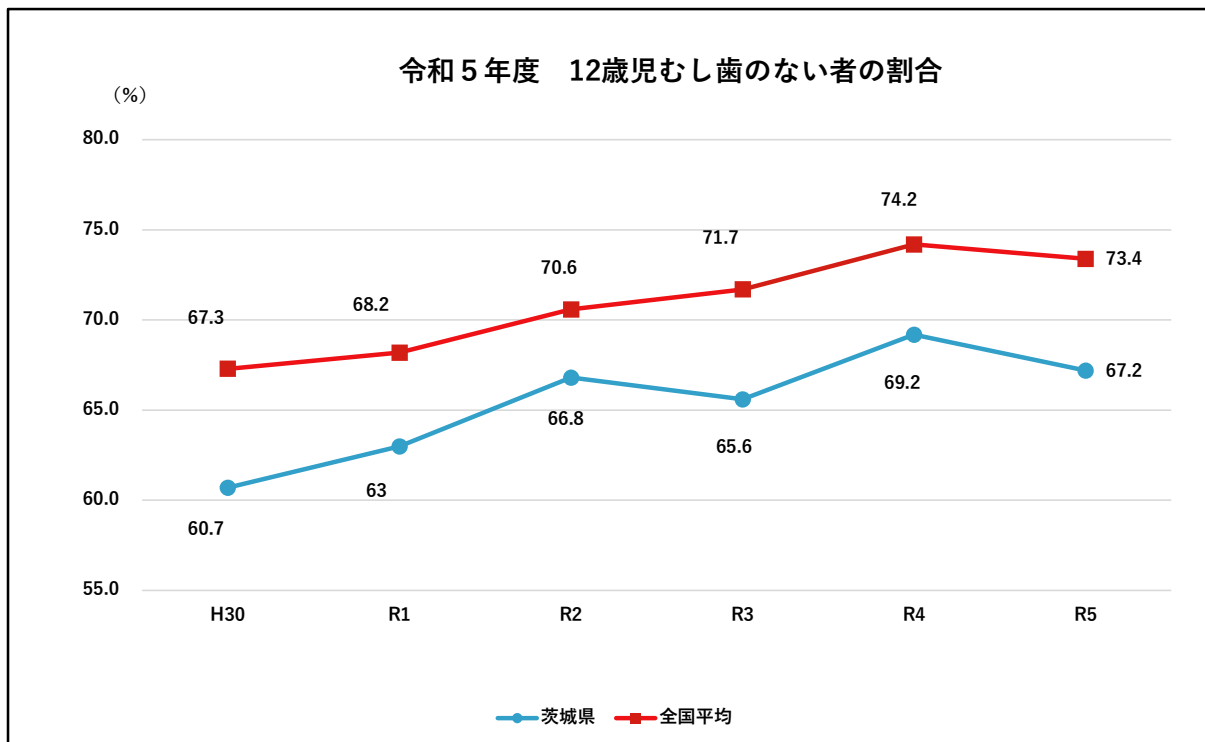
(%)

区分	むし歯(う歯)									歯列・咬合	顎関節	歯垢の状態	歯肉の状態	疾病・異常 その他の											
	計			処完了者			未の処ある者																		
	計	男	女	計	男	女	計	男	女																
5歳	全国	22.6	23.4	21.7	8.7	9.2	8.2	13.8	14.2	13.5	5.1	5.1	5.1	0.1	0.1	0.0	1.1	1.2	1.0	0.3	0.4	0.3	2.2	2.3	2.2
	茨城県	29.9	31.7	28.1	11.8	13.0	10.5	18.2	18.7	17.6	8.1	7.3	8.8	-	-	-	1.6	1.4	1.8	0.5	0.5	0.4	0.5	0.6	0.5
6歳	全国	28.6	29.4	27.7	11.0	11.3	10.7	17.5	18.1	17.0	3.2	2.9	3.4	0.1	0.1	0.1	1.2	1.2	1.2	0.5	0.5	0.5	6.0	6.0	6.0
	茨城県	32.8	33.0	32.5	10.3	10.5	10.1	22.5	22.6	22.4	3.0	2.9	3.2	0.0	-	0.1	1.3	1.2	1.4	0.9	0.8	1.0	8.0	7.8	8.3
7歳	全国	34.6	35.5	33.6	16.0	16.5	15.6	18.5	19.1	18.0	4.8	4.5	5.1	0.1	0.1	0.2	2.5	2.7	2.2	1.1	1.2	1.0	5.5	5.4	5.5
	茨城県	38.6	39.3	37.9	15.2	15.9	14.4	23.4	23.4	23.5	3.8	4.0	3.7	-	-	-	2.2	2.2	2.3	1.5	1.9	1.2	7.4	7.5	7.2
8歳	全国	40.0	40.9	38.9	20.3	21.0	19.6	19.7	20.0	19.4	5.6	5.4	5.8	0.2	0.1	0.2	3.1	3.5	2.7	1.5	1.6	1.4	5.2	4.9	5.5
	茨城県	44.6	47.4	41.7	19.5	19.9	19.0	25.1	27.4	22.7	6.6	7.1	6.1	-	-	-	4.2	5.1	3.3	3.2	3.8	2.6	9.0	9.2	8.9
9歳	全国	40.8	42.7	38.8	21.6	22.8	20.4	19.2	19.9	18.4	5.5	5.4	5.6	0.2	0.2	0.2	3.7	4.3	3.0	2.1	2.4	1.8	7.1	6.6	7.6
	茨城県	49.0	52.4	45.4	23.5	26.1	20.8	25.4	26.3	24.5	6.1	6.1	6.0	-	-	-	3.4	4.0	2.8	2.4	2.7	2.0	12.0	10.8	13.2
10歳	全国	36.2	38.0	34.3	19.6	20.7	18.5	16.6	17.3	15.8	5.7	5.6	5.8	0.2	0.2	0.2	4.0	4.7	3.3	2.4	2.8	1.9	8.4	8.4	8.3
	茨城県	43.1	44.7	41.4	21.4	21.6	21.2	21.7	23.0	20.3	6.2	7.5	4.8	0.1	0.1	0.2	5.5	6.6	4.3	3.2	3.9	2.6	13.4	13.2	13.6
11歳	全国	28.7	29.6	27.8	16.1	16.5	15.6	12.6	13.1	12.2	5.5	5.6	5.4	0.2	0.2	0.2	4.1	4.9	3.2	2.6	3.2	2.1	7.1	7.5	6.6
	茨城県	34.2	34.7	33.8	18.3	18.4	18.1	16.0	16.2	15.7	5.7	6.1	5.2	0.1	0.1	-	3.7	4.7	2.6	3.0	3.7	2.4	11.5	13.6	9.2
12歳	全国	26.6	25.5	27.7	16.1	15.1	17.1	10.5	10.4	10.6	5.2	5.1	5.3	0.3	0.2	0.3	4.2	4.9	3.3	3.5	4.2	2.8	5.0	5.5	4.4
	茨城県	32.8	30.9	34.9	20.1	18.7	21.6	12.7	12.2	13.3	5.2	5.2	5.3	0.1	0.1	0.2	3.4	3.9	2.9	2.8	3.4	2.2	9.8	9.8	9.8
13歳	全国	26.5	25.0	28.1	15.9	14.8	17.1	10.6	10.2	11.0	5.3	5.2	5.4	0.3	0.2	0.4	4.0	4.8	3.1	3.5	4.2	2.8	3.2	3.4	3.1
	茨城県	31.7	30.7	32.8	19.6	19.1	20.1	12.1	11.6	12.7	5.2	5.0	5.3	0.3	0.1	0.4	2.7	2.8	2.5	2.7	2.5	3.0	4.6	5.1	4.1
14歳	全国	30.7	28.9	32.6	18.7	17.1	20.4	12.0	11.8	12.2	5.3	5.1	5.4	0.4	0.3	0.6	4.2	5.2	3.2	3.9	4.7	2.9	2.5	2.6	2.5
	茨城県	34.3	32.2	36.4	20.8	19.7	21.9	13.5	12.4	14.6	4.8	5.0	4.6	0.5	0.4	0.7	3.6	3.8	3.3	3.0	3.6	2.4	3.6	3.7	3.6
15歳	全国	32.4	31.0	33.8	20.0	18.6	21.6	12.3	12.4	12.2	4.5	4.4	4.7	0.6	0.5	0.6	3.9	4.7	3.1	3.6	4.4	2.7	1.2	1.2	1.3
	茨城県	34.3	32.9	35.8	20.5	19.7	21.5	13.7	13.2	14.3	4.2	4.0	4.3	0.2	0.1	0.2	3.7	4.5	2.7	3.3	3.8	2.7	1.5	1.6	1.5
16歳	全国	36.7	35.1	38.4	22.6	20.8	24.6	14.1	14.3	13.8	4.5	4.4	4.7	0.5	0.4	0.6	4.1	5.0	3.2	3.7	4.6	2.8	1.2	1.2	1.2
	茨城県	36.5	34.8	38.3	22.2	21.0	23.5	14.3	13.8	14.8	4.7	3.9	5.5	0.2	0.1	0.3	3.0	3.8	2.2	2.9	3.3	2.5	1.6	1.3	2.0
17歳	全国	40.4	39.0	41.8	24.9	22.8	27.0	15.6	16.2	14.9	4.4	4.3	4.6	0.6	0.6	0.7	4.0	5.1	3.0	3.8	4.7	2.9	1.1	1.1	1.1
	茨城県	41.2	37.6	45.2	25.1	21.6	28.9	16.1	16.0	16.3	5.2	4.3	6.1	0.2	0.2	0.2	3.3	4.0	2.7	3.1	3.5	2.6	1.6	1.2	2.1

文部科学省「学校保健統計調査」より作成



文部科学省「学校保健統計調査」より作成



文部科学省「学校保健統計調査」より作成

歯科医師数の年次推移

	歯科医師数（人）				（再掲）医療施設の従事者数				
	茨城県		全国		茨城県		全国		
	実数	人口10万対	実数	人口10万対	実数	人口10万対	実数	人口10万対	
平成	16	1,746	58.4	95,197	74.6	1,730	57.9	92,696	72.6
	18	1,755	59.1	97,198	76.1	1,733	58.3	94,593	74.0
	20	1,853	62.5	99,426	77.9	1,824	61.5	96,674	75.7
	22	1,855	62.5	101,576	79.3	1,831	61.7	98,723	77.1
	24	1,934	65.7	102,551	80.4	1,914	65.0	99,659	78.2
	26	1,944	66.6	103,972	81.8	1,920	65.8	100,965	79.4
	28	1,934	66.6	104,533	82.4	1,913	65.9	101,551	80.0
	30	1,954	67.9	104,908	83.0	1,928	67.0	101,777	80.5
令和	2	1,979	69.0	107,443	85.2	1,954	68.2	104,118	82.5
	4	1,918	67.5	105,267	84.2	1,894	66.7	101,919	81.6

注：従業地による。

厚生労働省「医師・歯科医師・薬剤師調査」（隔年報）

就業歯科衛生士・歯科技工士数及び率（人口10万対）の年次推移

	歯科衛生士数（人）				歯科技工士数（人）				
	茨城県		全国		茨城県		全国		
	実数	人口10万対	実数	人口10万対	実数	人口10万対	実数	人口10万対	
平成	16	1,329	44.5	79,695	62.4	633	21.2	35,668	27.9
	18	1,477	49.7	86,939	68.0	591	19.9	35,147	27.5
	20	1,698	57.3	96,442	75.5	613	20.7	35,337	27.7
	22	1,850	62.3	103,180	80.6	659	22.2	35,413	27.7
	24	1,986	67.5	108,123	84.8	679	23.1	34,613	27.1
	26	2,053	70.3	116,299	91.5	644	22.1	34,495	27.1
	28	2,179	75.0	123,831	97.6	653	21.9	34,640	27.0
	30	2,403	83.5	132,635	104.9	624	21.7	34,468	27.3
令和	2	2,546	88.8	142,760	113.2	633	22.1	34,826	27.6
	4	2,603	91.7	145,183	116.2	631	22.2	32,942	26.4

厚生労働省「衛生行政報告例（就業医療関係者）」（隔年報）

歯科診療所数の年次推移

		歯科診療所数（人）			
		茨城県		全国	
		実数	人口10万対	実数	人口10万対
平成	21	1,393	47.1	68,097	53.4
	22	1,403	47.2	68,384	53.4
	23	1,394	47.1	68,156	53.3
	24	1,399	47.5	68,474	53.7
	25	1,401	47.8	68,701	54.0
	26	1,400	48.0	68,592	54.0
	27	1,396	47.9	68,737	54.0
	28	1,402	48.3	68,940	54.3
	29	1,400	48.4	68,609	54.1
	30	1,400	48.7	68,618	54.3
令和	元	1,403	49.1	68,500	54.3
	2	1,375	48.0	67,874	53.8
	3	1,378	48.3	67,899	54.1
	4	1,364	48.0	67,755	54.2
	5	1,345	47.6	66,818	53.7

厚生労働省「医療施設調査」

IV

參考資料

○ 茨城県歯と口腔の健康づくり8020・6424推進条例（平成22年9月28日茨城県条例第37号）

（目的）

第1条 この条例は、歯と口腔の健康づくりが県民の健康づくりに果たす役割の重要性にかんがみ、県民の生涯にわたる歯と口腔の健康づくりに関し、その基本理念を定め、県、保健医療関係者、福祉関係者及び教育関係者等の責務並びに市町村及び県民等の役割を明らかにするとともに、歯と口腔の健康づくりの推進に関する計画の策定等について定めることにより、80歳で20本以上の歯を保つこと及び64歳で24本以上の歯を保つことを目的とした8020・6424運動（以下「8020・6424運動」という。）の下、歯と口腔の健康づくりに関する施策を総合的かつ計画的に推進し、もって県民が豊かな生活を送ることに寄与することを目的とする。

（基本理念）

第2条 歯と口腔の健康づくりは、県民が自らむし歯や歯周疾患等の予防及び口腔機能の向上に取り組むとともに、県内すべての地域において生涯を通じて必要な歯と口腔の保健医療サービスを受けることができる環境が整備されることを基本理念として行われなければならない。

（県の責務）

第3条 県は、前条に規定する基本理念（以下「基本理念」という。）にのっとり、歯と口腔の健康づくりの推進に関する総合的かつ計画的な施策を策定し、及び実施する責務を有する。

（市町村との連携協力等）

第4条 県は、前条に規定する施策を策定し、及び実施するに当たっては、住民に身近な歯と口腔の保健サービスを実施している市町村との連携協力及び調整に努めなければならない。

（歯と口腔の健康づくりの業務に携わる者の責務）

第5条 歯科医師、歯科衛生士、歯科技工士その他の歯科医療又は保健指導に係る業務に携わる者（第11条第7号において「歯と口腔の健康づくりの業務に携わる者」という。）は、基本理念にのっとり、県が実施する歯と口腔の健康づくりの推進に関する施策及び市町村が実施する歯と口腔の保健サービスに協力するよう努めなければならない。

（保健医療関係者、福祉関係者、教育関係者等の責務）

第6条 保健医療関係者、福祉関係者及び教育関係者等は、基本理念にのっとり、県民の歯と口腔の健康づくりの推進並びに他の者が行う歯と口腔の健康づくりに関する活動との連携及び協力を図るよう努めるものとする。

（事業者及び保険者の役割）

第7条 事業者は、基本理念にのっとり、県内の事業所で雇用する従業員が歯科検診（健康診査又は健康診断において実施する歯科に関する検診を含む。次条第2項において同じ。）及び歯科保健指導（次項において「歯科検診等」という。）を受けるための機会の確保その他の歯と口腔の健康づくりに関する取組を推進するよう努めるものとする。

2 保険者は、基本理念にのっとり、県内の被保険者が歯科検診等を受けるための機会の確保その他の歯と口腔の健康づくりに関する取組を推進するよう努めるものとする。

（県民の役割）

第8条 県民は、歯と口腔の健康づくりに関する知識及び理解を深めるよう努めるものとする。

2 県民は、県及び市町村が実施する歯と口腔の健康づくりに関する施策を活用すること及びかかりつけ歯科医等の支援を受け定期的な歯科検診を受けること等により、自ら歯と口腔の健康づくりに取り組むよう努めるものとする。

（県歯科保健計画）

第9条 県は、県民の生涯にわたる歯と口腔の健康づくりを効果的に推進するための具体的な目標を定めた歯と口腔の健康づくりに関する基本的な計画（以下「県歯科保健計画」という。）を策定するものとする。

(市町村歯科保健計画)

第10条 市町村長は、当該市町村の実情に応じた住民の歯と口腔の健康づくりに関する施策をより継続的かつ効果的に推進するため、県歯科保健計画の内容を踏まえ、当該市町村における歯と口腔の健康づくりに関する基本的な計画（次項において「市町村歯科保健計画」という。）を策定することができる。

2 県は、市町村が市町村歯科保健計画を策定しようとする場合には、当該市町村の求めに応じ、情報の提供及び専門的な又は技術的な助言を行うものとする。

(基本的施策の実施)

第11条 県は、県民の歯と口腔の健康づくりを推進するため、次に掲げる基本的施策を実施するものとする。

- (1) 県民の歯と口腔の健康づくりの推進に資する情報の収集及び提供並びに歯と口腔の健康づくりに関する活動に関わる者等との連携体制の構築に関すること。
- (2) 生涯にわたる歯と口腔の健康づくりについての関心と理解を深め、かつ、歯と口腔の健康づくりに関する自主的な努力を促進するため、8020・6424運動を推進すること。
- (3) 幼児期及び学齢期におけるフッ化物応用等の科学的根拠に基づいたむし歯や歯肉炎の予防対策等の実施を推進すること。
- (4) 成人期における歯周病の予防対策等の実施を推進すること。
- (5) 障害を有する者、介護を必要とする者及び高齢者の適切な歯と口腔の健康づくりに関すること。
- (6) 喫煙等による歯周疾患への影響対策に関すること。
- (7) 歯と口腔の健康づくりの業務に携わる者の確保及び資質の向上に関すること。
- (8) 前各号に掲げるもののほか、歯と口腔の健康づくりを推進するために必要な事項に関すること。

(茨城県8020・6424運動推進期間)

第12条 県は、毎年11月8日から同月21日までを茨城県8020・6424運動推進期間と定め、8020・6424運動に関する県民の理解及び意識の高揚を図り、県民運動として定着するよう普及啓発に努めるものとする。

(県民歯科保健基礎調査等)

第13条 知事は、県民の歯と口腔の健康づくりの総合的な推進を図るための基礎資料とするため、おおむね5年ごとに、県民の歯科保健の基礎調査（次項において「県民歯科保健基礎調査」という。）を行うものとする。

2 茨城県教育委員会は、学齢期からの県民の歯と口腔の健康づくりを効果的に推進するため、県民歯科保健基礎調査のほか、児童及び生徒のむし歯及び歯肉炎の罹患状況について、調査を実施するものとする。

(財政上の措置)

第14条 県は、県民の歯と口腔の健康づくりの推進に関する施策を推進するため、必要な財政上の措置を講ずるよう努めるものとする。

付 則

- 1 この条例は、平成22年11月8日から施行する。
- 2 この条例の施行の際、平成20年3月に策定された「健康いばらき21プラン」は、平成25年3月31日までの間に限り、第9条の規定に基づき策定された県歯科保健計画とみなす。

「茨城県歯と口腔の健康づくり8020・6424推進条例」の概要

公布 平成 22 年 9 月 28 日
 施行 平成 22 年 11 月 8 日

目的 (第1条)

○8020・6424運動の下の施策の総合的、計画的推進

◎県民の豊かな生活に寄与

基本理念 (第2条)

○県民が自らむし歯や歯周疾患等の予防及び口腔機能の向上の取り組み
 ○県内すべての地域における生涯を通じて必要な歯と口腔の保健医療サービスを受けられる環境の整備

関係者の責務・役割

県

- 総合的・計画的な施策の実施 (第3条)
- 市町村との連携協力・調整 (第4条)
- 県歯科保健計画の策定 (第9条)
- 市町村歯科保健計画策定の助言等 (第10条)
- 基本的施策の実施 (第11条)
 - ・情報の収集・提供、関係者等との連携体制の構築
 - ・8020・6424運動の推進
 - ・幼児期、学齢期のフッ化物応用等による予防策の推進
 - ・成人期の歯周病の予防策の推進
 - ・障害を有する者、高齢者等の歯と口腔の健康づくりを推進
 - ・喫煙等による歯周疾患への影響対策
 - ・歯と口腔の健康づくりに携わる者の確保、資質の向上
 - ・その他、歯と口腔の健康づくりを推進するために必要な事項
- 茨城県8020・6424運動推進期間の設定、普及啓発 (第12条)
- 県民歯科保健基礎調査の実施 (第13条)
- 施策推進等のため必要な財政上措置 (第14条)

県民

- ◎自らの歯と口腔の健康づくりへの取り組み
- 歯と口腔の健康づくりの知識、理解
- 県、市町村が実施する施策の活用
- 定期的な歯科検診の受診 (第8条)

歯と口腔の健康づくりの業務に携わる者

- 県、市町村の施策への協力 (歯科医師、歯科衛生士、歯科技工士等) (第5条)

保健医療・福祉・教育関係者等

- 県民の歯と口腔の健康づくりの推進、関係者の活動との連携協力 (第6条)
- 従業者等の歯と口腔の健康づくり推進 (第7条 事業者、保険者)
- 県民歯科保健基礎調査等の実施 (第13条 県教育委員会)

市町村

- 市町村歯科保健計画の策定 (第10条)

○茨城県歯と口腔の健康づくり8020・6424推進条例

平成22年9月28日

茨城県条例第37号

茨城県歯と口腔の健康づくり8020・6424推進条例を公布する。

茨城県歯と口腔の健康づくり8020・6424推進条例

(目的)

第1条 この条例は、歯と口腔^{くわう}の健康が県民の心身の健康に影響を及ぼし、健康で質の高い生活を営む上で基礎的かつ重要な役割を果たすことに鑑み、県民の生涯にわたる歯と口腔の健康づくりに関し、その基本理念を定め、県、保健医療関係者、福祉関係者及び教育関係者等の責務並びに市町村及び県民等の役割を明らかにするとともに、歯と口腔の健康づくりの推進に関する計画の策定等について定めることにより、施策を総合的かつ計画的に推進し、もって県民の生涯にわたる健康の保持増進、健康寿命の延伸及び健康格差の縮小に寄与することを目的とする。

(令7条例24・一部改正)

(基本理念)

第2条 歯と口腔の健康づくりは、80歳で20本以上の歯を保つこと及び64歳で24本以上の歯を保つことを目的とした^{はちまるにいまる ろくよんにいよん}8020・6424運動（以下「8020・6424運動」という。）の下、県民が自らむし歯や歯周病等の予防及び口腔機能の維持向上に取り組むとともに、県内全ての地域において、生涯を通じて必要な歯と口腔の保健医療サービスを受けることができる環境が整備されることを基本理念として行われなければならない。

(令7条例24・一部改正)

(県の責務)

第3条 県は、前条に規定する基本理念（以下「基本理念」という。）にのっとり、歯と口腔の健康づくりの推進に関する総合的かつ計画的な施策を策定し、及び実施する責務を有する。

(市町村との連携協力等)

第4条 県は、前条に規定する施策を策定し、及び実施するに当たっては、住民に身近な歯と口腔の保健サービスを実施している市町村との連携協力及び調整に努めなければならない。

(歯と口腔の健康づくりの業務に携わる者の責務)

第5条 歯科医師、歯科衛生士、歯科技工士その他の歯科医療又は保健指導に係る業務に携

わる者(第11条第11号において「歯と口腔の健康づくりの業務に携わる者」という。)は、基本理念にのっとり、県が実施する歯と口腔の健康づくりの推進に関する施策及び市町村が実施する歯と口腔の保健サービスに協力するよう努めなければならない。

(令7条例24・一部改正)

(保健医療関係者、福祉関係者、教育関係者等の責務)

第6条 保健医療関係者、福祉関係者及び教育関係者等は、基本理念にのっとり、県民の歯と口腔の健康づくりの推進並びに他の者が行う歯と口腔の健康づくりに関する活動との連携及び協力を図るよう努めるものとする。

(事業者及び保険者の役割)

第7条 事業者は、基本理念にのっとり、県内の事業所で雇用する従業員が歯科検診(健康診査又は健康診断において実施する歯科に関する検診を含む。次条第2項において同じ。)及び歯科保健指導(次項において「歯科検診等」という。)を受けるための機会の確保その他の歯と口腔の健康づくりに関する取組を推進するよう努めるものとする。

2 保険者は、基本理念にのっとり、県内の被保険者が歯科検診等を受けるための機会の確保その他の歯と口腔の健康づくりに関する取組を推進するよう努めるものとする。

(県民の役割)

第8条 県民は、歯と口腔の健康づくりに関する知識及び理解を深めるよう努めるものとする。

2 県民は、県及び市町村が実施する歯と口腔の健康づくりに関する施策を活用すること及びかかりつけ歯科医等の支援を受け定期的な歯科検診を受けること等により、自ら歯と口腔の健康づくりに取り組むよう努めるものとする。

(県歯科保健計画)

第9条 県は、県民の生涯にわたる歯と口腔の健康づくりを効果的に推進するための具体的な目標を定めた歯と口腔の健康づくりに関する基本的な計画(以下「県歯科保健計画」という。)を策定するものとする。

(市町村歯科保健計画)

第10条 市町村長は、当該市町村の実情に応じた住民の歯と口腔の健康づくりに関する施策をより継続的かつ効果的に推進するため、県歯科保健計画の内容を踏まえ、当該市町村における歯と口腔の健康づくりに関する基本的な計画(次項において「市町村歯科保健計画」という。)を策定することができる。

2 県は、市町村が市町村歯科保健計画を策定しようとする場合には、当該市町村の求めに

応じ、情報の提供及び専門的な又は技術的な助言を行うものとする。

(基本的施策の実施)

第11条 県は、県民の歯と口腔の健康づくりを推進するため、次に掲げる基本的施策を実施するものとする。

- (1) 県民の歯と口腔の健康づくりの推進に資する情報の収集及び提供並びに歯と口腔の健康づくりに関する活動に関わる者等との連携体制の構築に関すること。
- (2) 生涯にわたる歯と口腔の健康づくりについての関心と理解を深め、かつ、歯と口腔の健康づくりに関する自主的な努力を促進するため、8020・6424運動を推進すること。
- (3) 生涯にわたるフッ化物応用によるむし歯予防対策の普及を促進するとともに、特に、学校等におけるフッ化物洗口に関する理解の増進及びその完全な実施に向けた強力な推進を図ること。
- (4) 幼児期及び学齢期における歯肉炎予防対策等の実施並びに成人期（妊産婦期を含む。）及び高齢期における歯周病予防対策等の実施を推進すること。
- (5) オーラルフレイル（心身の機能の低下をもたらすおそれがある口腔機能の虚弱な状態をいう。）対策の実施を推進すること。
- (6) 障害を有する者、介護を必要とする者等の適切な歯と口腔の健康づくり（歯科、医科、薬科及び多職種との連携による居宅における歯と口腔の保健医療サービスに係る情報の提供及び啓発を含む。）に関すること。
- (7) 災害時における歯と口腔の保健医療サービスの提供体制の確保に関すること。
- (8) 喫煙及び生活習慣病等が歯周病に及ぼす影響に係る情報の提供及び啓発に関すること。
- (9) スポーツ等によって生じる歯と口腔の外傷、障害等の防止及びこれらの軽減のための安全対策に係る情報の提供及び啓発に関すること。
- (10) 周術期（手術の前後にわたる期間をいう。）にある者及び睡眠時無呼吸症候群、認知症その他の疾患を有する者の口腔の健康管理を適切に行うための歯科、医科、薬科及び多職種との連携による歯と口腔の保健医療サービスに係る情報の提供及び啓発に関すること。
- (11) 歯と口腔の健康づくりの業務に携わる者の確保及び資質の向上に関すること。
- (12) 前各号に掲げるもののほか、歯と口腔の健康づくりを推進するために必要な事項に関すること。

(令7条例24・一部改正)

(茨城県8020・6424運動推進期間)

第12条 県は、毎年11月8日から同月21日までを茨城県8020・6424運動推進期間と定め、8020・6424運動に関する県民の理解及び意識の高揚を図り、県民運動として定着するよう普及啓発に努めるものとする。

(県民歯科保健基礎調査等)

第13条 知事は、県民の歯と口腔の健康づくりの総合的な推進を図るための基礎資料とするため、おおむね5年ごとに、県民の歯科保健の基礎調査(次項において「県民歯科保健基礎調査」という。)を行うものとする。

2 茨城県教育委員会は、学齢期からの県民の歯と口腔の健康づくりを効果的に推進するため、県民歯科保健基礎調査のほか、児童及び生徒のむし歯及び歯肉炎の罹患状況について、調査を実施するものとする。

(令7条例24・一部改正)

(年次報告)

第14条 知事は、毎年度、県民の歯と口腔の健康づくりの推進に関して講じた施策の実施状況及び成果を取りまとめ、議会に対し報告するとともに、これを公表するものとする。

(令5条例33・追加)

(財政上の措置)

第15条 県は、県民の歯と口腔の健康づくりの推進に関する施策を推進するため、必要な財政上の措置を講ずるよう努めるものとする。

(令5条例33・旧第14条繰下)

付 則

1 この条例は、平成22年11月8日から施行する。

2 この条例の施行の際、平成20年3月に策定された「健康いばらき21プラン」は、平成25年3月31日までの間に限り、第9条の規定に基づき策定された県歯科保健計画とみなす。

付 則 (令和5年条例第33号)

この条例は、公布の日から施行する。

付 則 (令和7年条例第24号)

この条例は、公布の日から施行する。

茨城県歯と口腔の健康づくり8020・6424推進条例【概要版】

1 目的 (第1条)

○歯と口腔の健康が県民の心身の健康に影響を及ぼし、健康で質の高い生活を営む上で基礎的かつ重要な役割を果たすことに鑑み、県民の生涯にわたる歯と口腔の健康づくりに関する基本理念を定めるとともに、県及び関係者の役割を明らかにする。

2 基本理念 (第2条)

○県民の生涯にわたる健康の保持増進・健康寿命の延伸・健康格差の縮小に寄与

○8020・6424運動(80歳で20本以上の歯を保つこと及び64歳で24本以上の歯を保つことをいう。)の推進

○県民が自らむし歯や歯周病等の予防及び口腔機能の維持向上に取り組むこと
○県内全ての地域において、生涯を通じて必要な歯と口腔の保健医療サービスを受けることができる環境が整備されること

3 各主体の役割等 (第3条-第8条)

○県の責務(総合的かつ計画的な施策の策定等)、市町村との連携協力等、関係者の役割等(歯と口腔の健康づくりの業務に携わる者・保健医療関係者、福祉関係者、教育関係者等・事業者及び保険者・県民)を明確化

4 歯科保健計画 (第9条-第10条)

○ 県 : 歯と口腔の健康づくりに関する基本的な計画を策定
○市町村: 県歯科保健計画の内容を踏まえた歯と口腔の健康づくりに関する計画を策定

5 基本的施策(第11条-第13条)

(1) 情報収集等及び連携体制の構築(第11条第1号)

○情報収集及び提供、歯と口腔の健康づくりに関する活動に関わる者等との連携体制の構築

(2) 8020・6424運動の推進(第11条第2号)

○歯と口腔の健康づくりに関する自主的な努力を促進するため8020・6424運動を推進

(3) フッ化物応用によるむし歯予防等(第11条第3号)

○生涯にわたるフッ化物応用によるむし歯予防対策の普及促進
○学校等におけるフッ化物洗口に関する理解の増進・完全な実施に向けた強力な推進

(4) 成人期等の歯周病の予防等(第11条第4号)

○幼児期・学齢期: 歯肉炎予防対策等の実施
○成人期・高齢期: 歯周病予防対策等の実施

(5) オーラルフレイル対策(第11条第5号)

○オーラルフレイル対策の実施の推進

(6) 障害を有する者等への対応(第11条第6号)

○障害を有する者等の適切な歯と口腔の健康づくり(多職種連携による居宅での保健医療サービスに係る情報の提供等を含む)

(7) 災害時の体制確保(第11条第7号)

○災害時における歯と口腔の保健医療サービスの提供体制の確保

(8) 喫煙等の歯周病への影響に係る啓発等(第11条第8号)

○喫煙及び生活習慣病等が歯周病に及ぼす影響に係る情報の提供及び啓発

(9) スポーツ等による外傷防止の啓発等(第11条第9号)

○スポーツ等によって生じる歯と口腔の外傷等の防止及びこれらの軽減のための安全対策に係る情報の提供及び啓発

(10) 周術期にある者等への啓発等(第11条第10号)

○周術期にある者等の口腔の健康管理のための多職種連携による歯と口腔の保健医療サービスに係る情報の提供及び啓発

(11) 人材の確保及び資質の向上(第11条第11号)

○歯と口腔の健康づくりの業務に携わる者の確保及び資質の向上

(12) その他必要な施策(第11条第12号)

○第11号までの施策のほか、歯と口腔の健康づくりの推進に必要な施策

(13) 茨城県8020・6424運動推進期間(第12条)

○期間: 毎年11月8日から同月21日まで
○県民運動として定着するよう普及啓発

(14) 県民歯科保健基礎調査(第13条)

○おおむね5年ごとに県民の歯科保健の基礎調査を実施等

6 その他

○年次報告(第14条) ○財政上の措置(第15条)

7 施行日

公布の日

第3次健康いばらき21プランについて

1 計画の趣旨・性格

国の方針(健康日本 21(第2次)等)や、これまでの計画の進捗状況等を踏まえ、すべての県民が健康で明るく元気に暮らせる社会を実現し、県民総ぐるみで「健康長寿日本一」を目指すため、県や関係者等が取り組むべき施策や目標を設定。

2 計画期間 平成 30(2018)年度から平成 35(2023)年度(6年間)

3 基本目標

すべての県民が健康で明るく元気に暮らせる社会の実現

- ・ 健康寿命の延伸(日常生活で支援や介護を要しない自立して生活できる期間を延ばす)
- ・ 生活の質の向上(健やかで心豊かな生活を送り、生きがいや幸せを実感できる)
- ・ 社会環境の質の向上(家族や地域・職場など、様々な面から健康を支え合える社会の構築)

4 施策の柱・取組分野

- (1)生活習慣及び生活環境の改善(栄養・食生活, 運動, 飲酒, 喫煙, 休養)
- (2)生活習慣病の発症予防・重症化予防(健康管理, 疾病)
- (3)社会生活を営むために必要な健康の維持・向上(こころの健康, 次世代の健康等)
- (4)健康を支え, 守るための社会環境の整備(健康づくり支援, 健康管理支援)
- (5)歯科口腔保健
 - ・ 歯科疾患の予防(乳幼児期, 学齢期, 成人期, 高齢期)
 - ・ 口腔機能の維持・向上(乳幼児期・学齢期, 成人期・高齢期)
 - ・ 定期的な歯科検診等を受けることが困難な者への歯科口腔保健(障害者・要介護高齢者)
 - ・ 社会環境の整備(推進体制の整備)

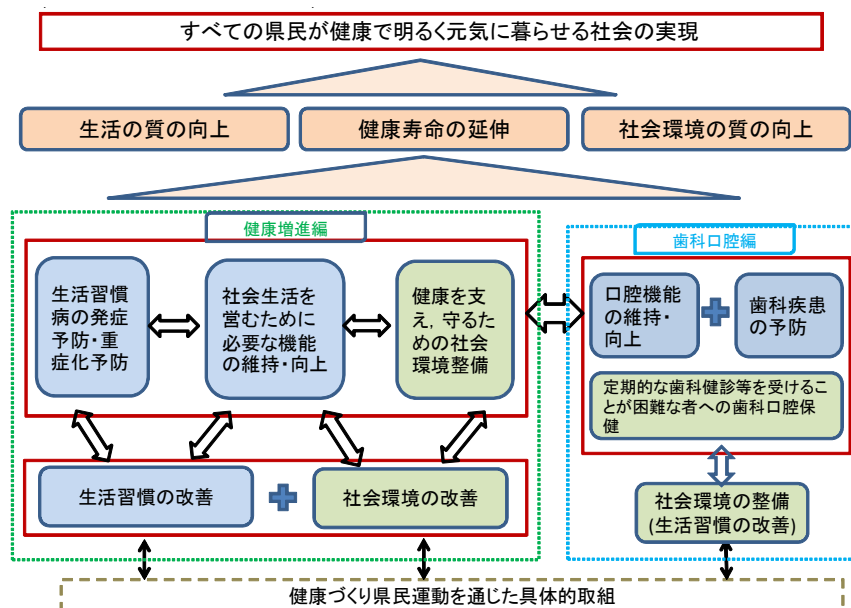
5 重点的に取り組む事項

- (1)生活習慣の改善(食塩摂取量減少, 野菜・果物摂取量増加, 運動習慣の定着等)
- (2)健診・検診(特定健診・特定保健指導・がん検診の受診勧奨等)
- (3)各ライフステージの取組(食育推進, メタボの減少, 介護予防の知識・活動の普及)

6 健康長寿日本一を目指すための新たな取組

- ・ 産官学が連携した健康長寿日本一県民運動の促進
- ・ 健康経営に取り組む企業の認定や支援
- ・ 生活習慣病の重症化予防の取り組みの推進
- ・ 県民や企業の健康づくりの取組の促進

【第3次健康いばらき21プラン概念図】



第4次健康いばらき21プランについて

1 計画策定の趣旨

本県では、生活習慣病による死亡率が全国と比較して高いことから、生活習慣病対策に重点を置いた取組を実施していくとともに、関係団体等と連携し、健康を支え、守るための社会環境の整備を推進し、健康づくり施策の更なる充実を図る。

2 計画期間 令和6(2024)年度から令和17(2035)年度(12年間)

3 基本目標 全ての県民が健康で明るく元気に暮らせる社会の実現

栄養・食生活、運動、飲酒、喫煙、休養及び歯と口腔の健康に関する個人の生活習慣の改善健康状態の改善に加え、健康な食環境や運動を促す社会環境の整備を通じて、健康寿命の延伸と健康格差の縮小を目指した施策展開を図る。

4 施策の柱・取組分野

- (1)生活環境の改善(栄養・食生活、身体活動・運動、飲酒、喫煙、休養)
- (2)生活習慣病の発症予防・重症化予防(健康管理、疾病)
- (3)歯科口腔保健(歯科疾患の予防、口腔機能の獲得・維持・向上、定期的な歯科検診又は歯科医療を受けることが困難な者への歯科口腔保健、歯科口腔保健を推進するために必要な社会環境の整備)
- (4)食育の推進(家庭における食育の推進、学校・保育所等における食育の推進、地域における食育の推進、食育推進運動の展開、生産者と消費者との交流の促進・環境と調和のとれた農林漁業の活性化等、食文化の継承のための活動への支援等、食品の安全性の確保及び情報の提供)
- (5)健康を支え、守るための社会環境の整備(社会とのつながり・心の健康、健康づくり支援、健康管理支援)

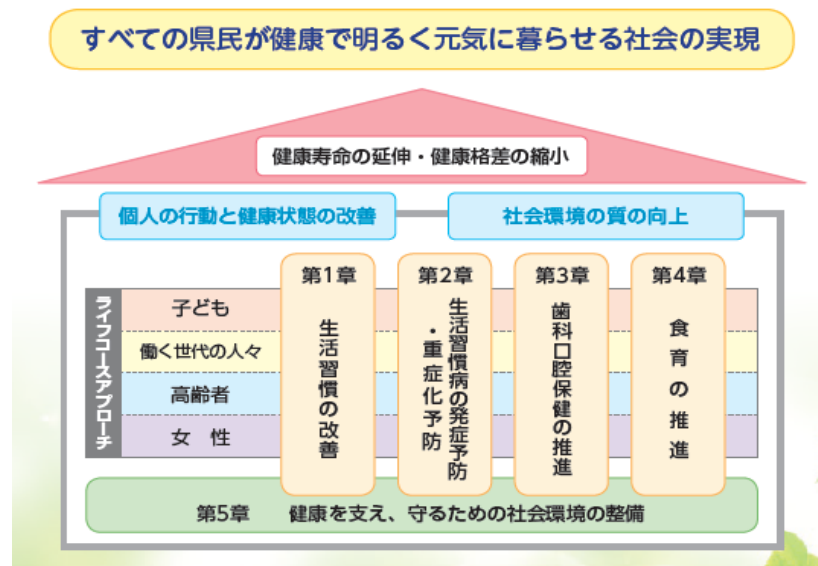
5 基本的な方向

- ・個人の行動と健康状態の改善
- ・社会環境の質の向上
- ・ライフコースアプローチを踏まえた健康づくり

6 基本的な考え方

- ・幼少期からの生活習慣や健康状態は、成長してからの健康状態にも大きく影響を与えるため、子どもの健康を支える取組を進めていく必要があります。
- ・健康寿命の延伸のためには、高齢者の健康を支えるだけでなく、若年期から生活習慣病の発症予防及び重症化予防や、フレイル予防などの取組を行う必要があります。
- ・女性については、ライフステージごとに女性ホルモンが劇的に変化する特性等を踏まえ、人生の各段階における健康課題を解決することが重要です。

【第4次健康いばらき21プラン概念図】



茨城県口腔保健支援センター設置要項

(目的)

第1条 茨城県口腔保健支援センター（以下「支援センター」という。）は、茨城県歯と口腔の健康づくり 8020・6424 推進条例（平成 22 年条例第 37 号）に基づく施策を効果的に実施するため、歯科医療業務に従事する者等に対し情報の提供、研修の実施その他の支援を行うとともに、県民に対し歯科口腔保健に関する普及啓発を図ることにより、総合的に県民の歯科口腔保健の推進を図ることを目的とする。

(実施主体)

第2条 支援センターの実施主体は、茨城県とする。

(設置)

第3条 支援センターは、茨城県保健医療部に設置する。

(業務内容)

第4条 支援センターは、第1条の目的を達成するため、次に掲げる業務を行う。

- (1) 歯科口腔保健に関する情報収集・提供
- (2) 地域住民等に対する歯科口腔保健に関する啓発
- (3) 歯科口腔保健に係る人材の育成
- (4) 市町村・関係機関・団体等への情報提供及び事業実施に対する助言等の支援
- (5) 市町村・関係機関・団体等との連絡調整
- (6) その他、歯科口腔保健の推進に資する施策の実施

(組織)

第5条 支援センターにセンター長、副センター長を置く。

2 センター長は、保健医療部長とし、支援センターを代表し、その事務を統括する。

3 副センター長は、健康推進課長とし、センター長を補佐し、センター長が不在のときは、その職務を代理する。

4 支援センターには、常勤又は非常勤の歯科医師 1 名、歯科専門職（歯科医師または歯科衛生士） 1 名以上、合計 2 名以上配置するものとする。

(運営委員会)

第6条 支援センターの運営が効果的に行われるようにするため、茨城県口腔保健支援センター運営委員会を設置する。

2 運営委員会の運営に関し必要な事項は別に定める。

(事務局)

第7条 支援センターの事務を処理するため、保健医療部健康推進課に事務局を置く。

(その他)

第8条 この要項に定めるもののほか、支援センターの運営に関し必要な事項は別に定める。

附 則

この要項は、平成27年4月1日から施行する。

この要項は、平成30年4月2日から施行する。

この要項は、平成31年4月1日から施行する。

この要項は、令和4年4月1日から施行する。

茨城県口腔保健支援センターを拠点とした口腔の健康づくり推進体制図

県民の歯科口腔保健の推進

