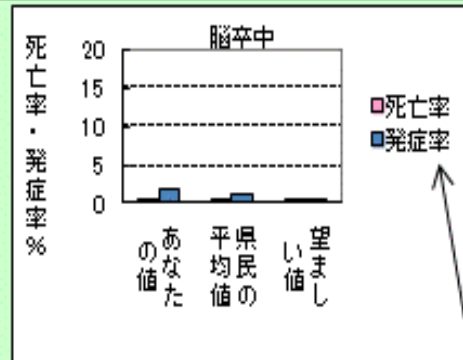
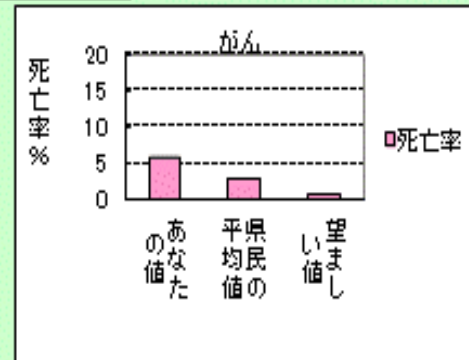


検査項目	あなたの値	県民の 平均値	望ましい値
身長 (cm)	161.7	162.7	60.1Kg以上
体重 (kg)	66.2	62.7	70.6Kg未満
BMI	25.3	23.7	23以上27未満
最高血圧 (収縮期血圧) (mmHg)	158	134	120以下
高血圧治療 内服中	<input type="radio"/> はい <input checked="" type="radio"/> いいえ	いいえ	
尿蛋白	(-)	(-)	(-)
中性脂肪 (mg/dl)	123	124	150未満
HDLコレステロール (mg/dl)	41	55	40以上
GOT(AST) (IU/l)	30	27	40以下
血糖値 (mg/dl)	130	105	あり 140未満 なし 100未満
食事	<input type="radio"/> あり <input checked="" type="radio"/> なし	あり	
糖尿病内服治療中	<input type="radio"/> はい <input checked="" type="radio"/> いいえ	いいえ	いいえ
現在喫煙状況 喫煙	<input checked="" type="radio"/> あり <input type="radio"/> なし	なし	なし
アルコール (1日あたり日本酒換算)	毎日3合以上	飲まない	3合未満

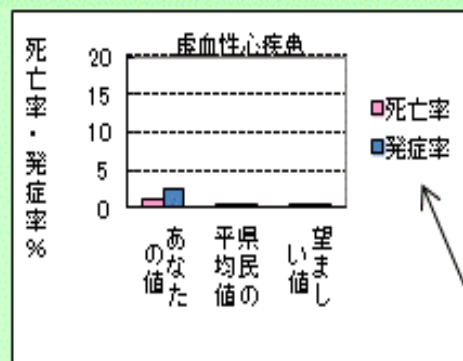
あなたの値を確定



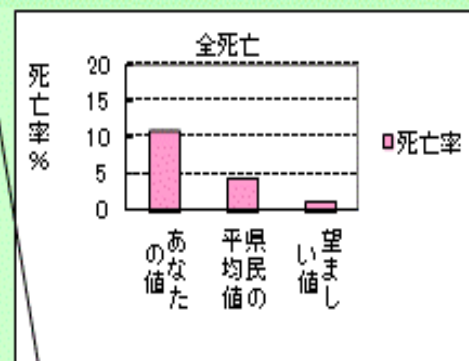
あなたの値は、望ましい値の 4.5 倍です



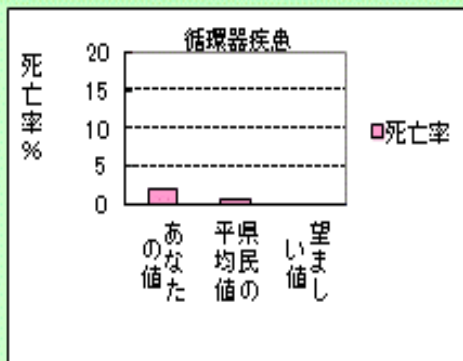
あなたの値は、望ましい値の 8.9 倍です



あなたの値は、望ましい値の 9.9 倍です



あなたの値は、望ましい値の 7.2 倍です



あなたの値は、望ましい値の 6.4 倍です

脳卒中と虚血性心疾患については、死亡率だけではなく発症率も表示されます