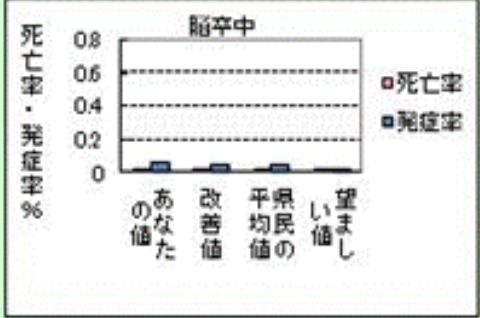
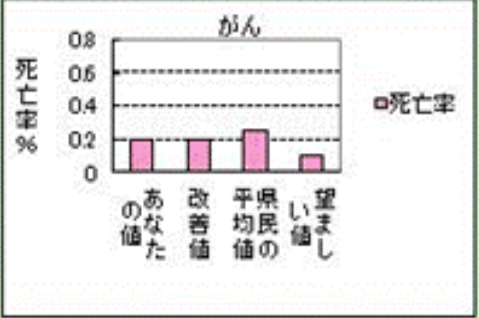


血圧管理により死亡率は低下する。腎疾患との関連も疑われるため、医師の診断に従う

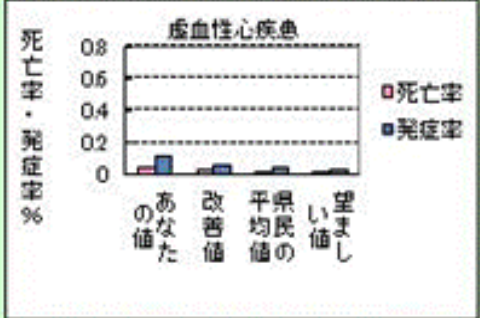
5年予測	年齢	43	性別	<input checked="" type="radio"/> 男 <input type="radio"/> 女	氏名	事例④	グラフ表示	すべて
検査項目	あなたの値	改善値	県民の平均値	望ましい値				
身長 (cm)	171.8	171.8	169.8	67.9Kg以上				
体重 (kg)	69.6	69.6	69.7	79.7Kg未満				
BMI	23.6	23.6	24.2	23以上27未満				
最高血圧 (収縮期血圧) (mmHg)	154	120	120	120以下				
高血圧治療 内服中	いいえ	<input type="radio"/> はい <input checked="" type="radio"/> いいえ	いいえ					
尿蛋白	(2+)	(2+)	(-)	(-)				
中性脂肪 (mg/dl)	145	145	149	150未満				
HDLコレステロール (mg/dl)	50	50	55	40以上				
60T(AST) (IU/l)	18	18	26	40以下				
血糖値 (mg/dl)	90	90	96	あり 140未満 100未満				
食事	なし	<input type="radio"/> あり <input checked="" type="radio"/> なし	あり	なし 100未満				
糖尿病内服治療中	いいえ	<input type="radio"/> はい <input checked="" type="radio"/> いいえ	いいえ	いいえ				
現在喫煙状況 喫煙	なし	<input type="radio"/> あり <input checked="" type="radio"/> なし	なし	なし				
アルコール (1日あたり日本酒換算)	時々	時々	飲まない	3合未満				



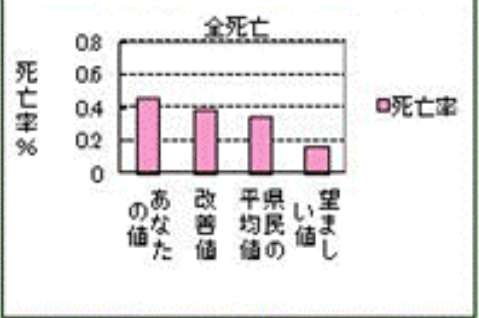
あなたの値は、望ましい値の 2.4 倍です
改善値は、望ましい値の 1.8 倍です



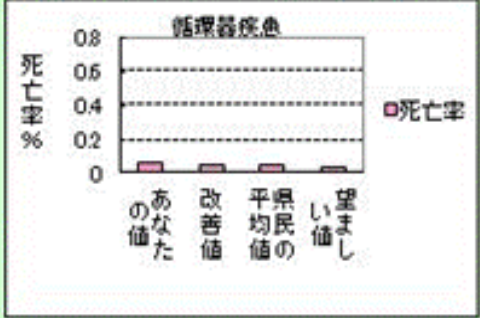
あなたの値は、望ましい値の 2.0 倍です
改善値は、望ましい値の 2.0 倍です



あなたの値は、望ましい値の 3.8 倍です
改善値は、望ましい値の 2.1 倍です



あなたの値は、望ましい値の 2.8 倍です
改善値は、望ましい値の 2.3 倍です



あなたの値は、望ましい値の 2.3 倍です
改善値は、望ましい値の 1.6 倍です

ロック中

精密検査、専門医の受診を勧める