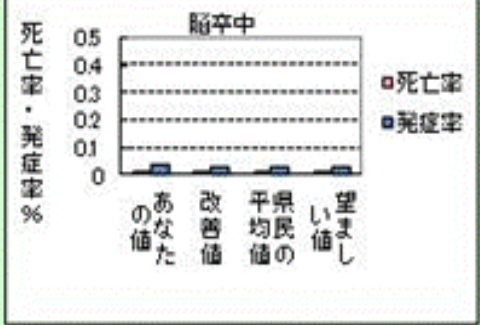


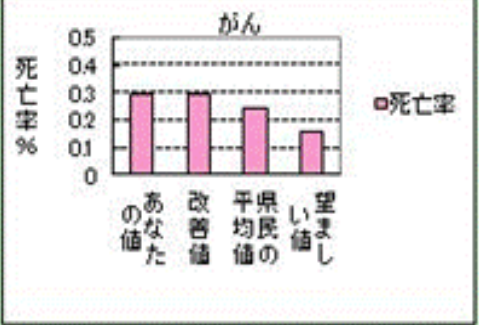
血圧は120 mmHg程度を目安に

5年予測	年齢	48	性別	<input type="radio"/> 男 <input checked="" type="radio"/> 女	氏名	事例③	グラフ表示	すべて
検査項目	あなたの値	改善値	県民の平均値	望ましい値				
身長 (cm)	152	152	155.7	53.1Kg以上				
体重 (kg)	59	59	55.2	62.4Kg未満				
BMI	25.5	25.5	22.8	23以上27未満				
最高血圧 (収縮期血圧) (mmHg)	150	120	118	120以下				
高血圧治療 内服中	いいえ	<input type="radio"/> はい <input checked="" type="radio"/> いいえ	いいえ					
尿蛋白	(-)	(-)	(-)	(-)				
中性脂肪 (mg/dl)	100	100	88	150未満				
HDLコレステロール (mg/dl)	42	42	65	40以上				
GOT(AST) (IU/l)	30	30	20	40以下				
血糖値 (mg/dl)	90	90	93	あり 140未満 100未満				
食事	なし	<input type="radio"/> あり <input checked="" type="radio"/> なし	あり	なし 100未満				
糖尿病内服治療中	いいえ	<input type="radio"/> はい <input checked="" type="radio"/> いいえ	いいえ	いいえ				
現在喫煙状況 喫煙	なし	<input type="radio"/> あり <input checked="" type="radio"/> なし	なし	なし				
アルコール (旧あたり日本酒換算)	時々	時々	飲まない	3合未満				

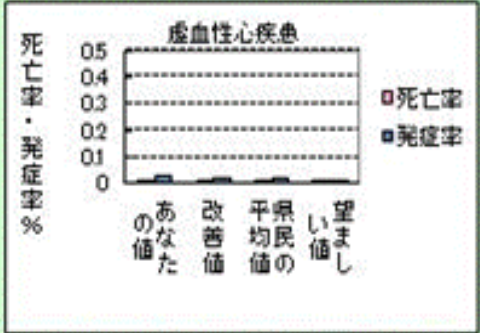
ロック中



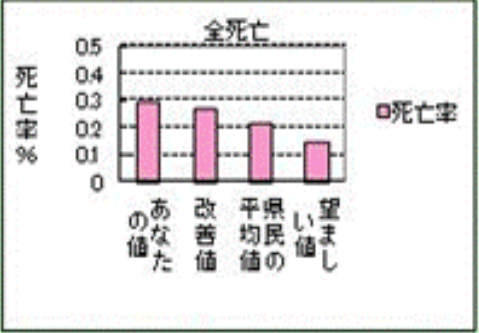
あなたの値は、望ましい値の 1.4 倍です
改善値は、望ましい値の 1.1 倍です



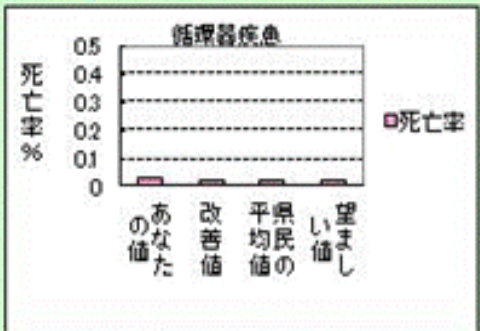
あなたの値は、望ましい値の 1.9 倍です
改善値は、望ましい値の 1.9 倍です



あなたの値は、望ましい値の 1.7 倍です
改善値は、望ましい値の 1.5 倍です



あなたの値は、望ましい値の 2.0 倍です
改善値は、望ましい値の 1.8 倍です



あなたの値は、望ましい値の 1.6 倍です
改善値は、望ましい値の 1.3 倍です