

## 4. 補足事項

---

- 予測年の選択

予測年欄の右端の▼をクリックしてください。

選択肢が開きます。

5年予測、10年予測、15年予測を選択して下さい。

5年予測 ▼	年齢
5年予測 10年予測 15年予測	あなた
身長(cm)	

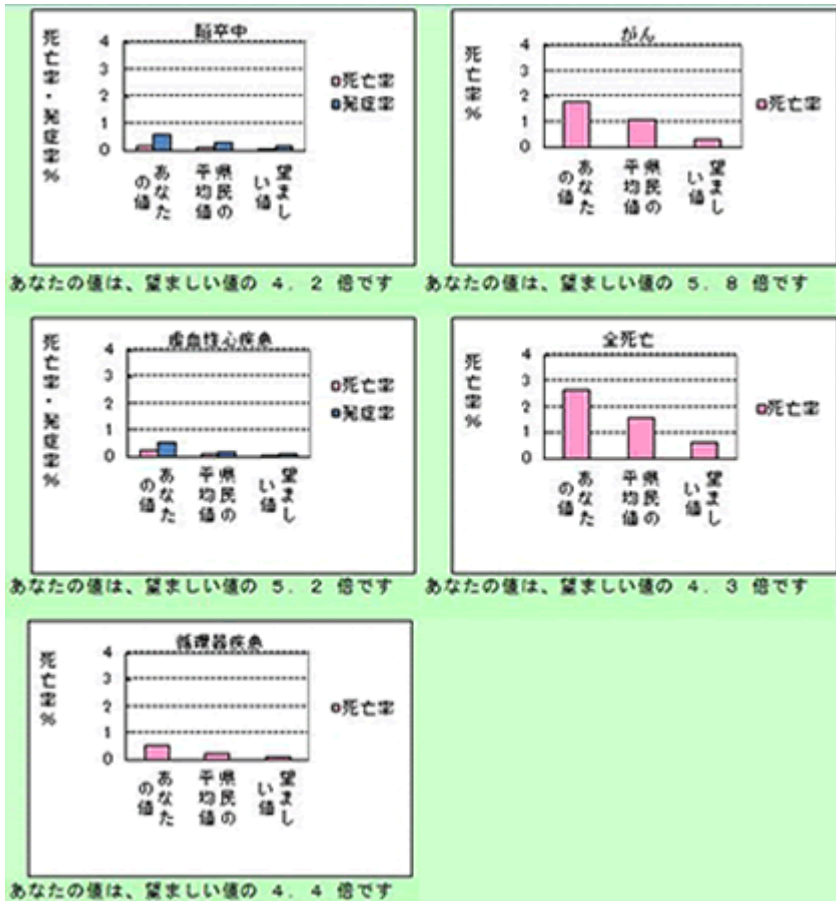
- グラフの種類

グラフ表示の右端の▼をクリックしてください。

選択肢が開きます。

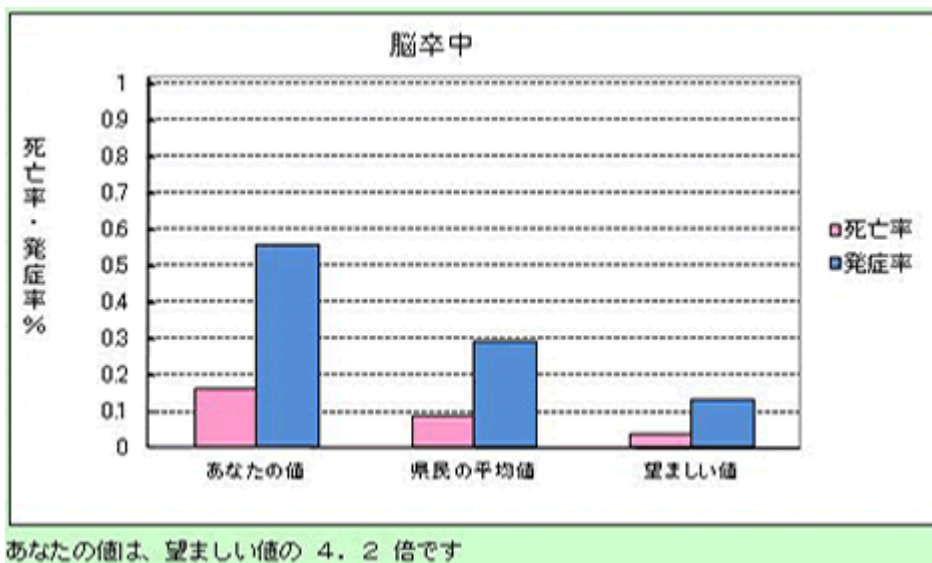
K	L	M
グラフ表示	脳卒中 ▼	
	すべて 脳卒中 虚血性心疾患 循環器疾患 がん 全死亡	

「すべて」、「脳卒中」、「虚血性心疾患」、「循環器疾患」、「がん」、「全死亡」の中から、見たいグラフを選択してください。「すべて」を選択すると、「脳卒中」から「全死亡」までの5つのグラフが同時に表示されます。



- 発症率

「脳卒中」と「虚血性心疾患」については、死亡率と発症率との関係が分析されているため、縦軸に「死亡率・発症率%」として表示されます（循環器疾患・がん・全死亡には、発症率の表示はありません）。



- 表示の切り替え

このツールには、2つの表示方法があります

(1) 通常画面

「あなたの値」と「県民の平均値」「望ましい値」を比較するためのものです。

「あなたの値を確定」を押すと改善値が表示された画面に変わります。

## あなたの値を確定

### (2) 改善値が表示された画面

「あなたの値」を固定し、新たに「改善値」の項目を入力する事により、健診結果が改善された場合の死亡・発症のリスクがどう変化するかを見ることができます。

ボタンが「ロック中」と表示されています。

ボタンをもう1度押すと、通常の画面に戻ります。

## ロック中

- 影響する項目について

疾病の種類によって、どの検査項目が死亡率・発症率のグラフに影響を与えるかが異なります。たとえば、アルコールは、「虚血性心疾患」には影響を与えますが、「脳卒中」には影響を与えません。影響を与える検査項目は、検査項目欄が黄色に表示されます。（影響を与えない場合は白表示）

- 「望ましい値」と「あなたの値」の関係について

「あなたの値」が「望ましい値」の範囲内の場合は、「あなたの値」の背景は白く表示されます。

「あなたの値」が「望ましい値」から外れる場合は、「あなたの値」はオレンジ色で表示されます。

- 入力の方法

数字を直接数字を入力する以外の入力方法を説明します。

### 増減ボタン



数字の横にこのボタンがある項目は、このボタンの▲または▼を押すことにより、数値の増減ができます。数字を直接入力することもできます。

- オプション

このタイプは、どちらかをマウスでクリックして選びます。

はい  いいえ

- リスト

「尿蛋白」と「アルコール」は「グラフ表示」と同じように、▼を押してリストを開き、いずれかを選択します。

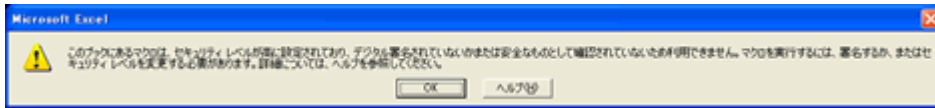
アルコール (1日あたり日本酒換算)	時々
あなたの値を確定	飲まない
	時々
	毎日3合未満
	毎日3合以上

- 印刷

特別な印刷機能はありません。エクセルの通常の印刷機能をお使いください。

- エクセルマクロとセキュリティ (Excel2002 の例)

このツールは、エクセルマクロ (Visual Basic for Application[VBA]) とも呼ばれます) を使用していません。そのため、Microsoft Excel のセキュリティの設定によっては警告メッセージが表示される場合があります。以下は、Excel2002 の例です。

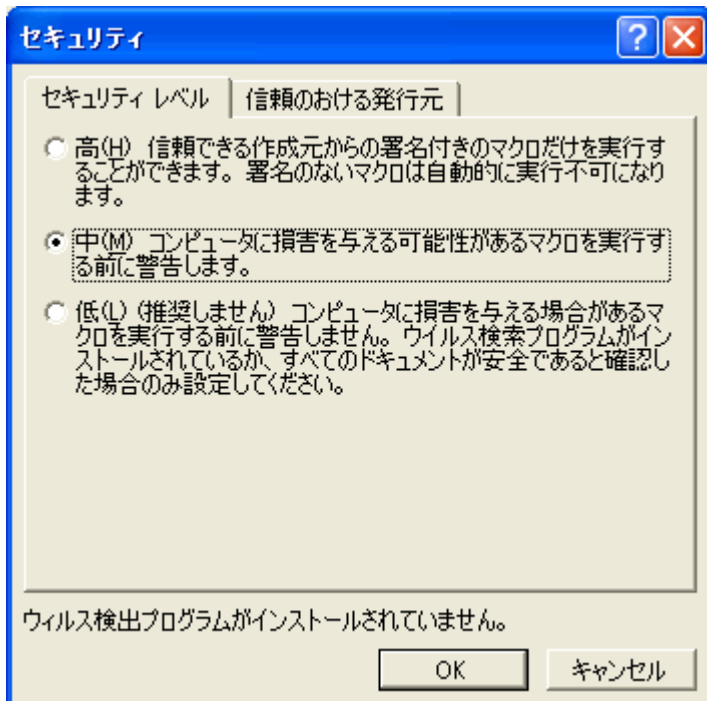


#### 図を拡大表示

本ツールが正常に機能しないため、セキュリティレベルを「中」に変更してください。

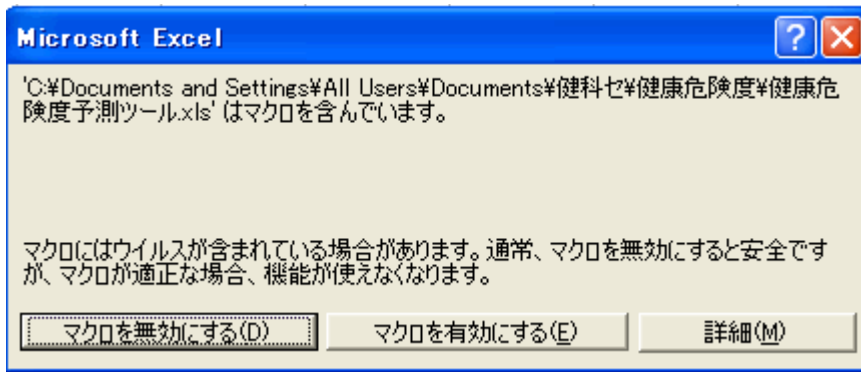
- セキュリティレベルを変更する時 (Excel2002 の例)

メニューバーで、[ツール]-[マクロ]-[セキュリティ]を選びます。



このツールを使用する場合は、ファイルを開く前に「中」を選んでください。「低」は、コンピュータウイルスの危険性から、お勧めしません。

- セキュリティレベルが「中」に設定されている場合 (Excel2002 の例)



「マクロを有効にする」を押すと、このツールが普通に使えます。「マクロを無効にする」を押すと、セキュリティレベルが「高」の場合と同様に、機能が使えなくなります。

- エクセルマクロとセキュリティ (Excel2007 の例)

このツールは、エクセルマクロ (Visual Basic for Application[VBA]) (とも呼ばれます) を使用していません。そのため、Microsoft Excel のセキュリティの設定によっては警告メッセージが表示される場合があります。以下は、Excel2007 の例です。



本ツールが正常に機能しないため、セキュリティの警告からオプションを選択してください。

- セキュリティレベルを変更する (Excel2007 の例)



- このツールを使用する場合は、セキュリティの警告から「このコンテンツを有効にする」を選んでください。そうすることで、このツールが普通に使えます。