



開通した国道354号バイパス

万博記念公園駅

島名・福田坪地区

まちづくりニュース

shimana・fukudatsubo

NO.41 2013.03

Contents

- P.1 審議会・協議会・評価員会議について
使用収益開始について
- P.2 住宅事業者向け用地の分譲に係る
入札結果について
国道354号バイパスが開通しました
- P.3 【特集】つくば市子育て支援の取組み
- P.4 まちかど情報館



B街区の造成工事の様子



つくばスタイル



G街区の造成工事の様子



D街区の造成工事の様子

審議会・協議会・評価員会議について

審議会、協議会を開催し、下記の議案が了承されました。

第37回審議会

- 開催日 平成25年1月17日(木)
- 場 所 島名・福田坪地区現地事務所
- 議 事
 - 1) 特別の宅地に関する措置について(諮問)
 - 2) 仮換地指定について(諮問)
 - 3) 換地設計の一部変更について(諮問)
 - 4) 保留地の一部変更について(諮問)
 - 5) 仮換地の軽微な変更について(報告)

第43回協議会

- 開催日 平成25年1月17日(木)
- 場 所 島名・福田坪地区現地事務所
- 議 事
 - 1) まちづくりの状況について
 - 2) その他

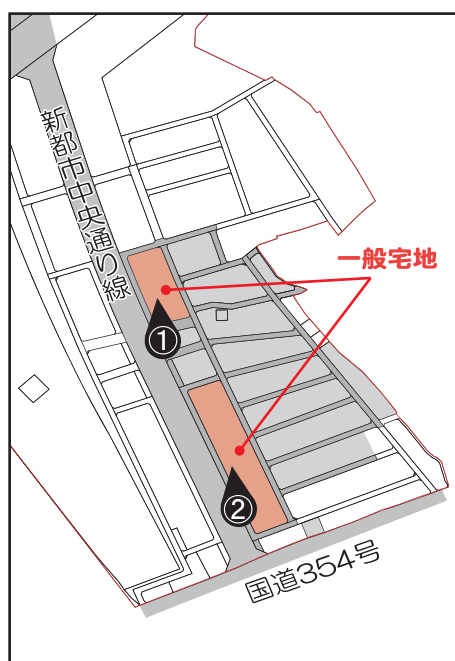
第19回評価員会議

- 開催日 平成25年2月27日(水)
- 場 所 土浦土木事務所つくば支所会議室
- 議 事
 - 1) 保留地処分予定価格について(諮問)



使用収益開始について

平成25年2月1日に、地区南側(G18街区及びG35街区)の一般宅地の使用収益を開始しました。



■ 使用収益開始 ■ 整備済



※使用収益開始された土地の区画形質の変更(造成など)や建物の新築等を行う場合、土地区画整理法第76条の申請などが必要です。事前に土浦土木事務所つくば支所までご相談ください。

住宅事業者向け用地の分譲に係る入札結果について

平成25年1月21日に実施いたしました一般競争入札の結果、下記のとおり決定となりましたのでお知らせします。

【土地の所在】 B10街区①画地

【面積】 16,632.38㎡

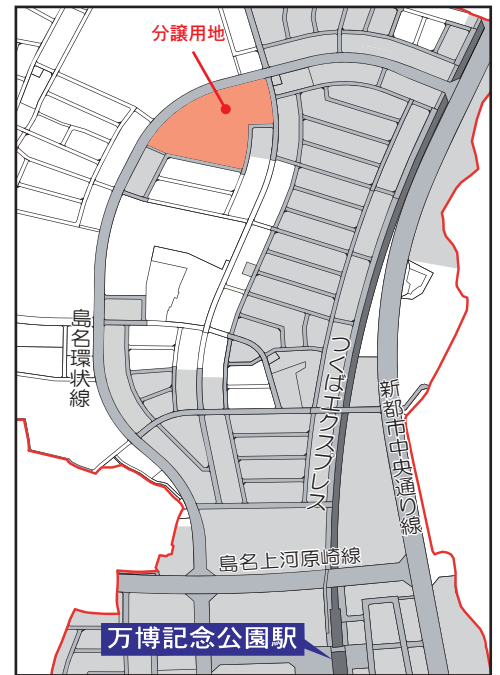
【事業計画】

画地内を造成工事等整備のうえ、戸建て住宅を販売(計画戸数:60戸)

【落札者】

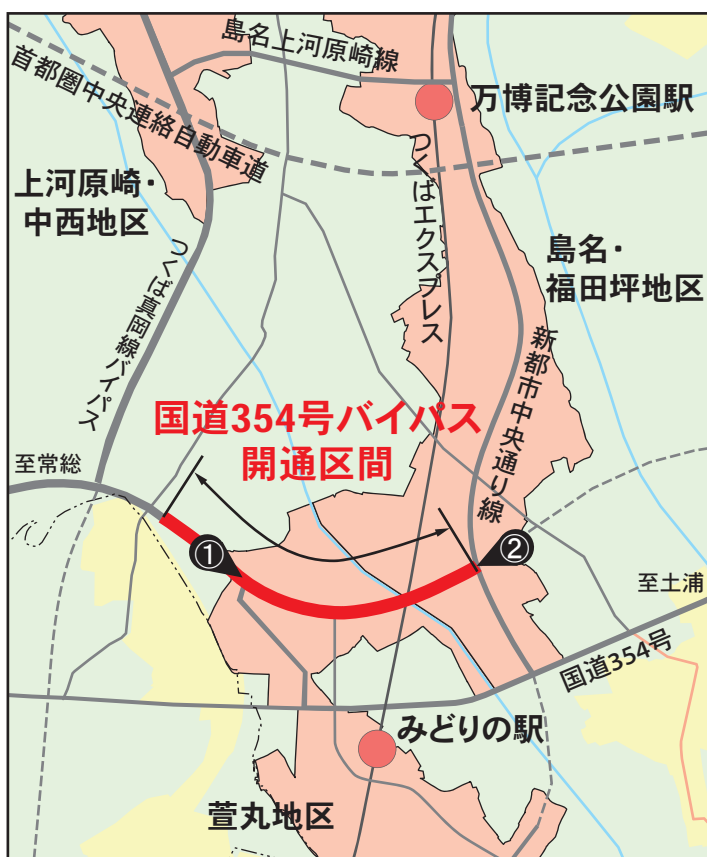
ミサワホーム東関東(株)、茨城セキスイハイム(株)、積水ハウス(株)、パナホーム(株)、大和ハウス工業(株)、住友林業(株)、茨城中央ホーム(株) 計7社

※平成25年5月上旬から、個人向け「万博記念公園駅周辺第7次宅地分譲」を実施予定です。
詳しくは、ホームページ「茨城県の宅地分譲」またはフリーダイヤル0120-298-379までお問い合わせください。



国道354号バイパスが開通しました

国道354号バイパスが平成25年2月26日(火)に開通しました。開通区間は、つくば真岡線バイパス交差点付近から、新都市中央通り線交差点までの2.1kmの区間です。これによりみどりの駅周辺の混雑の緩和と、土浦・常総方面のアクセス性が向上します。



① 国道354号バイパスと旧道の交差点の様子



② 国道354号バイパスと新都市中央通り線の交差点の様子

◆つくば市次世代育成支援対策行動計画 【後期計画H22～26年】

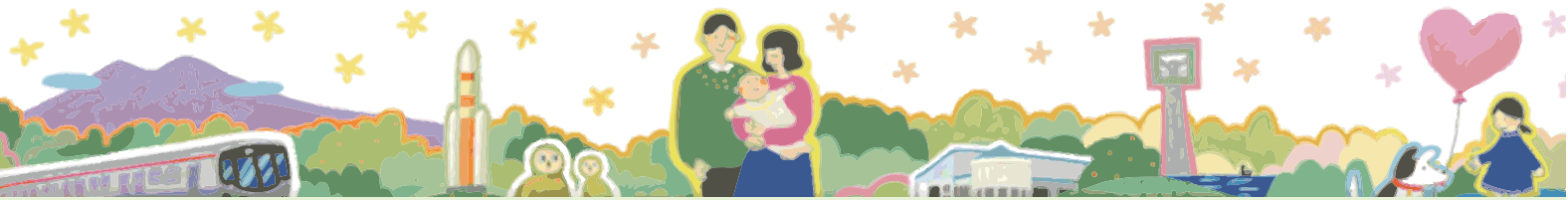
つくば市では、平成17年に「つくば市次世代育成支援行動計画」、その5年後となる平成22年3月に「つくば市次世代育成支援行動計画・後期計画」が策定され、子育て家庭や、これから子育てをする人が、安心して子供を生み育むことができ、その家庭らしい子育てが出来るような環境を提供するため、家庭、市民、事業者、行政が一体となり、様々な施策の推進が定められています。

基本理念

子どもの未来を育むつくば

基本目標

いきいき、のびのび、子どもの笑顔(子育て)
楽しく、ゆったり、ゆとりの子育て(親育ち)
見守り、思いやり、手をさしのべるまち(地域づくり)



◆田園都市島名周辺の子育て支援情報

島名交流センターでの取り組み

あかちゃんの駅

つくば市では、外出中に授乳やおむつ替えなどで立ち寄ることができる施設を「つくば市あかちゃんの駅」として登録し、子育て中のお母さんをサポートしています。

乳幼児家庭教育学級

乳幼児を持つ親が、子育てや家庭教育のあり方について楽しく学ぶ学級です。詳細は、つくば市民部生涯学習課[029(883)1111]までお問合せ下さい。

【島名交流センター詳細】

- ・授乳スペースあり
- ・おむつ替えスペースあり
- ・ミルク用お湯の提供あり



- ・利用可能時間
月～日曜日(9:00～22:00)

- ・連絡先:029-847-6061

市内子育て支援団体の取り組み

子育てタクシー

県内初、市内の子育て支援NPOとタクシー会社の連携により、子育て中の家庭の外出や送迎をサポートするタクシーの運行が始まりました。

ドライバーは、子育てタクシー資格認定を受けているため、安心して利用することが出来ます。詳細は、有限会社中央タクシー[0120(39)0184]までお問合せ下さい。

その他、つくば市の取組みはこちらをご覧ください。

つくば市子育て支援情報システム



「つくば子育てべんり帳」

これ、知っていますか?

0歳～6歳ぐらゐまで子どもに関係する、つくば市内の子育て情報を盛り込んでいます。

つくばで子育てって楽しいな!という気持ちを広げるためにも、子育て情報の水先案内人的な役割を果たせることを願っています。

窓口センター・児童館・交流センター・保健センター・子育て総合支援センター・こども課子育て支援室で配付していますので、ぜひご利用ください。



お問合せ : つくば市役所 保健福祉部
子育て支援室 029-883-1111(内線1522)

子育て支援室の主な業務紹介

* 家庭児童相 * 子育て支援情報の提供 * 次世代育成支援対策行動計画 * 地域子育て支援拠点事業

ケーキ屋・ガトーブーリア

お弁当を買って
ピクニック!

ボリューム満点!

手作り惣菜・なかむら

地元で生産された食材
をふんだんに活かしたケー
キは絶品です。大人気のチ
ーズスコットには長蛇の列
が出来ます。

大人気
メニュー!

食事処・よしば



田園都市・
島名周辺
まちかど情報館
～飲食店のご紹介～

ピックアップ

メニューは豊富で、
揚げたて・作りたての
お弁当や惣菜を楽し
むことができます。



知る人ぞ知る500
円の格安ランチメニ
ューがおススメの和
食店です。

ドッグカフェ・カフェバーディ

店内・テラスは犬同
伴OK。芝生スペース
はドッグランとして来訪
者に開放しています。ワ
ンちゃんメニューも用
意されています。
常陸牛ハンバーグは、
牛肉が苦手な人でも食
べやすく人気のメニ
ューとなっています。

洋風居酒屋・琴キッチン



美味しい料理が
待っています!

万博記念公園駅か
ら徒歩30秒に位置す
る洋風居酒屋です。

動物と
触れ合える!

手作り惣菜・なかむら

住 所: つくば市香取台A17街区17
電 話: 029-847-6190
営 業: 9:00~19:00
定休日: 火曜日

食事処・よしば

住 所: つくば市島名1806
電 話: 029-836-5384
営 業: 11:30~14:00
定休日: 日曜日

ドッグカフェ・カフェバーディ

住 所: つくば市香取台B32街区7
電 話: 080-8433-0101
営 業: 9:00~18:00(LO17:00)
定休日: 月曜日(不定休有)

まちかど情報館・紹介地図



ケーキ屋・ガトーブーリア

住 所: つくば市水堀587-54
電 話: 029-863-3767
営 業: 10:00~19:30
定休日: 月曜日

洋風居酒屋・琴キッチン

住 所: つくば市島名2264-1
パークハイム 1F
電 話: 029-838-5517
営 業: 17:30~22:00
定休日: 日曜・祝日

※2013年3月現在の情報です。
最新情報は、各店舗にお問合せ下さい。

～施行者からのお知らせ～

【ご連絡下さい】

住所や氏名、権利などの変更が生じた場合

住所や氏名、所有権などの変更が生じた場合は、土浦土木事務所つくば支所までご連絡ください。

今後重要な通知等をお届け出来なくなったり、換地上の支障が生じたりすることもありますので、必ずご連絡下さいますようお願いいたします。

【届出用紙をご請求ください】

- 住所・氏名が変わったとき
- 所有権等の権利が変わったとき

【事前にご相談ください】

- 土地を分筆しようとするとき
- 土地の区画形質の変更及び建築物等の新築・増築・改築を行うとき

【お願い】

工事施工箇所及び周辺への立ち入り禁止

つくばエクスプレス沿線では、土地区画整理事業の工事を実施しており、工事区域周辺の皆様には大変ご不便をおかけしております。

工事用車両の出入り等には十分注意しておりますが、**工事施工箇所及びその周辺は非常に危険です**ので、**一般の方は決して立ち入らないようご協力をお願いいたします。**

【お願い】

廃棄物の不法投棄防止

所有地の地表、地中に廃棄物がある場合には、土地所有者の責任で処理をお願いいたします。廃棄物が存在する土地については、土地区画整理事業の土地評価に影響することもあります。

なお、廃棄物が確認された土地については、当該土地所有者の現場立ち会いを予定しておりますので、**不法投棄防止にご理解・ご協力をお願いいたします。**

【お願い】

ごみ集積所について

当地区には、ごみ集積所を設けておりますが、ごみ集積所の清掃等の管理は、居住者の皆様に共同で行っていただくこととなります。

また、**供用開始されていないごみ集積所への投函は、ごみが回収されません**ので**新規にごみ集積所を利用される場合には、事前につくば市役所廃棄物対策課までご連絡をお願いいたします。**

【お問合せ】

茨城県土浦土木事務所つくば支所 つくば地区区画整理課
TEL029-839-9764

〒300-2658 茨城県つくば市島名2335 (諏訪C13街区7) ウィンズビル2階 (万博記念公園駅から徒歩1分)

<http://www.pref.ibaraki.jp/bukyoku/doboku/01class/class40/>