

平成の大開発！30年の物語！

# 阿見吉原

土地区画整理事業

# まちづくり

AMI YOSHIWARA

NEWS  
ニュース

# 祝★事業成功記念号！

阿見吉原の新しい時代！



巨大な公園ネットワーク  
いぶきの杜完成！(H30)

# 発

ここから発する！



県道竜ヶ崎阿見線バイパス全通！  
(H26)

圏央道  
阿見東1.C供用開始！  
(H19)



進む企業誘致  
(R3~)



賑わうアウトレット！  
(H21)



いぶきの丘  
阿見東



よし物屋 YOSHIWARAISM  
イヌム!

令和2年10月29日撮影

Stage 1

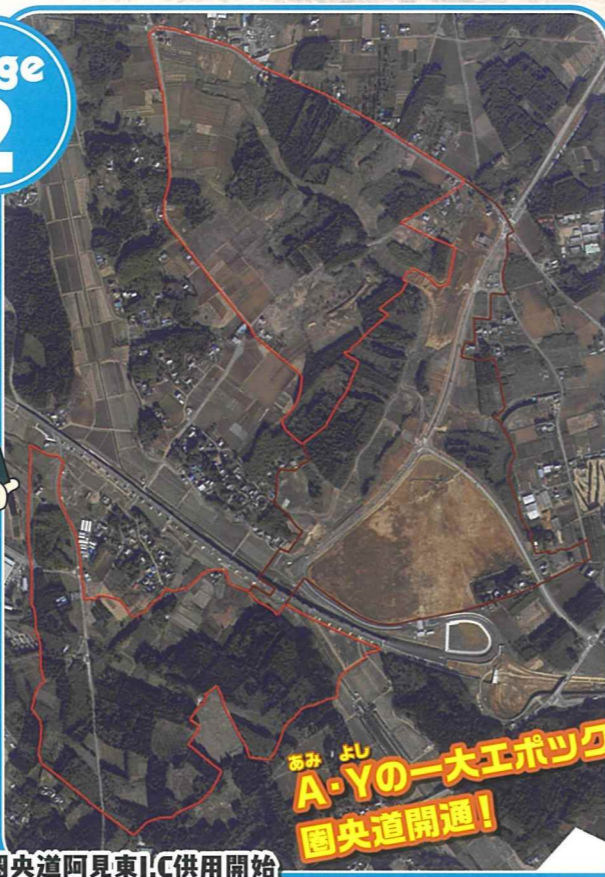


“まちづくり”事業の都市計画が決定!

事業開始前夜(H11年度)



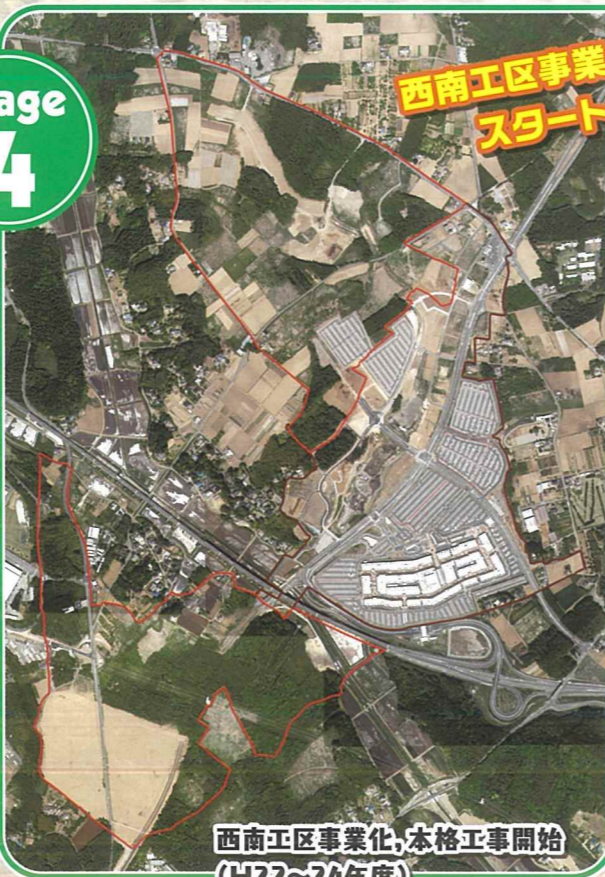
Stage 2



あみよし A・Yの大エポック! 圏央道開通!

圏央道阿見東!C供用開始 大街区進出企業決定!(H18・19年度)

Stage 4



西南工区事業スタート!

西南工区事業化,本格工事開始(H22~24年度)



ヤアヤアヤア! A・Yにアウトレットがやってきた

あみプレミアムアウトレットオープン!(H21年度)

Stage 3



Stage 5



バイパス全通! [人][モノ][情報]の“流れ”が変わった!

県道竜ヶ崎・阿見線バイパス全通!(H26年度)

江戸時代! 政宗公も歩いた 龍ヶ崎阿見路の新ルート!



Stage 7



祝☆阿見吉原土地区画整理事業(西南工区) 事業竣工!(R2年度)

Stage 6



“リアルアミラ”現る!

巨大な公園ネットワーク“いぶきの杜”完成!(H30年度)



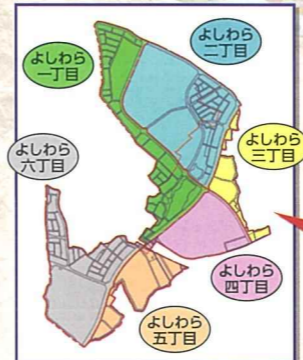
# 竣工までの変遷

僕たち、私たちが大人になった時、 Ami☆Yoshiはどんな“街”になってるのかな?



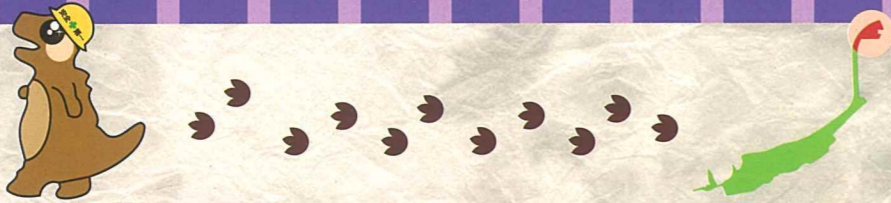
新しき時代を迎えるA・Y [まちづくり]~[まち育て]は これからが本番!

未来を担う あみよし A・Yチルドレン



新しくなった[よしわら]の街

# 阿見吉原土地区画整理事業



東風

平成26年度

平成27年度

平成28年度

平成29年度

平成30年度

令和元年度

令和2年度

令和3年度

令和3年度

7月1日  
7月  
10月  
1月19日  
2月7日  
3月29日

事業計画(第四回変更)決定  
※申出換地に伴う土地利用計画の変更等  
換地(案)個別説明会の実施  
仮換地の決定 ※仮換地指定は工事の進捗に応じて随時実施  
阿見吉原地権者の会、西南工区も含め、再設立！  
東工区換地処分公告  
JRAライトウインズ阿見オープン

## 県道竜ヶ崎阿見線B/P阿見区間全線開通！

4月12日  
8月7日  
11月  
11月22日  
12月2日

圏央道稲敷・C・神崎・C間開通  
憩いの池公園開園  
地区愛称「いぶきの丘阿見東」決定！  
※地域の皆さんの意見を聞き、決定致しました！  
ビッグモーター「阿見店オープン」  
祝☆県道竜ヶ崎阿見線ハイパス(南工区区間)、牛頭座通り開通！

## 驚く事たくさん！吉原から大発見！

4月29日  
6月7日  
8月  
3月  
3月24日

ふれあいの杜公園開園  
圏央道神崎・C・東関道大栄JCT間開通 成田国際空港直結！  
吉原向遺跡で世紀の大発見！県内初・全国七例目「鉄斧形土製品」出土  
第2期審議会委員決定 ※15名(内学識経験者：3名)  
赤太郎通り全線開通！赤い車でパレード！開通を祝う！

## 祝☆圏央道茨城區間全線開通！6高速道路を繋ぐ

4月7日  
7月  
2月26日

事業計画(第五回変更)決定  
※民有緑地の見直しに伴う土地利用計画の変更等  
ふれあいの杜公園(健康広場)開園  
圏央道茨城區間全線開通！  
東名・中央・関越・東北常磐・東関道とアクセス

## 地権者みんなが卒業生！吉原小閉校PJCTに協力！

7月  
8月1日  
2月22日  
3月24日

ふれあいの杜公園(いもむし広場)開園  
DPLつくば阿見操業開始  
セブイレブン「いぶきの丘店」オープン  
吉原小学校閉校138年の歴史に幕  
※閉校までの3年間、吉原小と共に出来る事！地域の成り立ちを調べ、新しき「まちづくり」を子供たちに「たくさん」伝えていきました！

## 巨大な公園ネットワーク「いぶきの杜」完成

7月20日  
8月23日  
10月1日  
3月22日  
3月31日

新道こびら山公園開園「いぶきの杜」完成！  
事業計画(第六回変更)決定 ※最終的土地利用計画の変更等  
ENEOS「阿見東インター」店オープン  
山中あみだ公園開園  
字区域変更、新町丁名の決定 ※よしわら二丁目～六丁目

## 令和時代幕開け！確定工事大詰め 公園開園ラッシュ！

5月1日  
7月26日  
12月10日  
3月9日  
3月20日

令和改元  
いぶきの丘ロードサイド広場開園  
桂川公園開園  
換地計画決定  
向谷津アスレチック公園開園

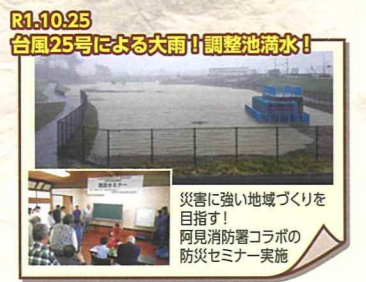
## 祝☆阿見吉原土地区画整理事業(西南工区)竣工！

4月～5月  
6月26日  
9月7日  
10月5日  
10月  
10月31日

祝☆新型コロナウイルス非常事態宣言発令！  
アウトレット、ライトウインズ等緊急休業。各公園施設遊具使用禁止！  
換地処分の公告  
※仮換地から本換地へ、翌27日より新町・新地番に変更  
水堀おひさま公園、茶葉ヶ作自然公園開園  
区画整理登記完了  
清算金事務手続き開始  
ホテルR9 THE YARD阿見オープン

## これからも阿見吉原の「まちづくり」は続いていきます！

2025年(予定)  
圏央道(茨城區間)4車線開通！それに併せ吉原地域に向かう各幹線道路も整備  
※県道竜ヶ崎阿見線ハイパス(牛久龍ヶ崎區間)、JR荒川沖駅・ひたち野つしく駅からのアプローチ道路等



# 竣工までの軌跡

平成 3~14 年度

## まちづくり、事業化前夜

平成3年度  
平成4年度  
平成5年度  
平成6年度

首都圏中央自動車連絡道(圏央道)事業化決定  
圏央道周辺開発地域説明会等の実施 ※牛久・阿見地区(約360ha) 現況測量等の実施、区画整理通信発行  
事業に対する「同意書」の取りまとめ開始  
圏央道都市計画決定  
県道竜ヶ崎阿見線バイパス都市計画決定  
目標同意率未達成により牛久地区事業化断念  
以降、阿見吉原地区のみでの事業化を目指す。  
用地先行取得の開始 ※平成10年3月まで(全体宅地面積の50%)  
圏央道整備計画決定 ※常磐道~千葉県境まで  
施行地区境界測量等の実施 ※平成10年度まで  
事業の都市計画決定に伴う説明会等の実施  
圏央道用地測量の実施、用地買収の開始  
阿見吉原土地区画整理事業に関する都市計画決定  
※市街化区域、用途地域、事業(100・8ha)、道路、下水道など  
土地利用計画(案)の検討・策定  
桂川、一級河川指定(4月)



当初の土地利用計画案(案案)  
この当時は、住居と産業系がほぼ同率の複合団地計画でした!



区画整理通信発行  
地権者向けに圏央道や事業の内容や進捗状況をインフォメーション!

あみよし A・Yまちづくり!  
特に西南工区の歩みを一挙紹介!

●事業関連  
●圏央道関連  
●まちづくりイベント関連  
●施設進出関連

【凡例】

吉原博士

平成 15~21 年度

## 東地区事業化! 圏央道開通! APOオープン! 西南地区事業化気運高まる!

平成7年度  
平成8年度  
平成9年度  
平成10年度  
平成11年度  
平成12年度  
平成13年度  
平成14年度

阿見吉原土地区画整理事業(55・2ha)事業計画決定(11月20日)  
東地区・県道竜ヶ崎阿見線バイパス他 本格的造成工事等が開始  
県道竜ヶ崎阿見線バイパス(島津区間)開通(11月26日)  
圏央道阿見東~C工事等工事開始  
県道竜ヶ崎阿見線バイパス(東部工業団地区間)開通(8月25日)  
圏央道つくば牛久~C阿見東~C間、開通(平成19年3月10日)  
併せて県道竜ヶ崎阿見線バイパス(暫定2車線・飯倉区間含む)他幹線道路開通  
まちづくり推進協議会設立(9月)  
商業業務施設(17・1ha)事業者決定 あみプレミアム・アウトレット進出決定(2月)  
阿見吉原土地権者の会(東地区)設立(7月13日)  
西南地区まちづくり説明会等の実施 事業化の検討が始まる!(10月).....  
圏央道 阿見東~C稲敷~C間 開通(3月21日)  
県道竜ヶ崎阿見線バイパス(四車線化、上条区間含む)、圏央道D・A開通(7月6日)  
あみプレミアム・アウトレットランドオープン(7月9日).....  
地域周辺において、アウトレット開業に伴う交通対策が図られる(現在も継続)



平成 20 年度

## 祝★西南地区事業化! 事業計画、大変更!

平成17年度  
平成18年度  
平成19年度  
平成20年度

常磐道つくばJCTつくば中央~C間開通  
事業計画(第二回変更)決定.....  
事業地区拡大(100・8ha)、西南地区工区編入に伴い、  
事業名称変更:阿見吉原土地区画整理事業「東工区」「西南工区」に変更  
※編入区域:大字吉原字堀尻・六拾塚の全部、字山中・神田・北原・赤太郎・内林・  
新道・新道台・正上内・牛頭座・向・茶葉ヶ作・腰巻・水堀・東篠崎・昭和の一部  
土地利用意向調査の実施、併せて申出換地手法の検討開始  
第1期審議会委員決定 ※15名(内学識経験者:3名).....  
東北地方太平洋沖地震 M9.0  
幸いにも当事業地区に大きな被害はなかった  
アウトレットにおいても目立った被害はなかったが、  
安全管理の観点から震災以降、異例の「1週間」休業.....



土地利用計画図(地区全域)



平成 22 年度

## 工事本格的に開始!

4月24日  
9月30日  
12月  
2月  
3月11日  
午後2時46分

同日午前、アウトレットでは第2期  
拡張工事の「地鎮祭」が行われて  
いました!被害が少なかったのも  
この「おかげ」かもしれません!

同日午前、アウトレットでは第2期  
拡張工事の「地鎮祭」が行われて  
いました!被害が少なかったのも  
この「おかげ」かもしれません!

同日午前、アウトレットでは第2期  
拡張工事の「地鎮祭」が行われて  
いました!被害が少なかったのも  
この「おかげ」かもしれません!



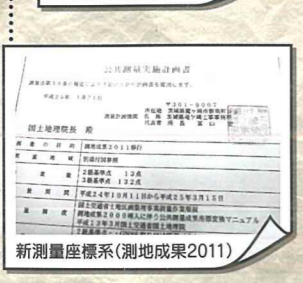
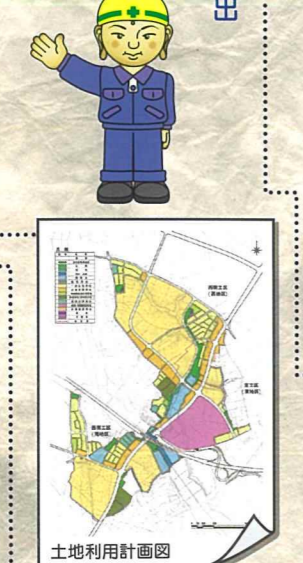
平成 23 年度

## 土地活用計画の見直し! 併せて申出換地手続き実施

5月  
8月  
11月1日  
2月

西南工区の工事が本格的に開始される!  
審議会委員が阿見町へ新町名案「よしむら〇丁目」の意見書を提出  
県道竜ヶ崎阿見線バイパス(追原区間)開通  
※国道125号(霞ヶ浦)まで開通する

【施設誘致】及び権利者の「土地活用」を考慮した土地利用計画の見直し検討を開始  
【申出換地】の説明会、個別相談会等が行われる  
事業計画(第三回変更)決定  
※赤太郎通り線変更を含め、土地利用計画の見直しを行う。大街区化が促進。  
震災に伴う地殻変動により、新測量座標系(測地成果2011)へ移行



平成 25 年度

## 東工区竣工! 西南工区仮換地決定



以降毎年開催

# いぶきの丘阿見東の公園たち

～『あみよし』に過ぎたるものが二つ有り…アウトレットと『公園緑地』～



## 5 山中あみだ公園 (H31/約4,000㎡)

山中坪のシンボル【阿弥陀三体様】に因み命名！地域の歴史を“伝える”“ふれあえる”公園(^^)



## 1 新道こんびら山公園 (H30/約5,500㎡)

【いぶきの杜】リアルアミラ“顔”の公園！春になれば【マイヒメ】【ヤマザクラ】が満開に(^^)



## 2 【いもむし広場】

(H29/約2,500㎡)

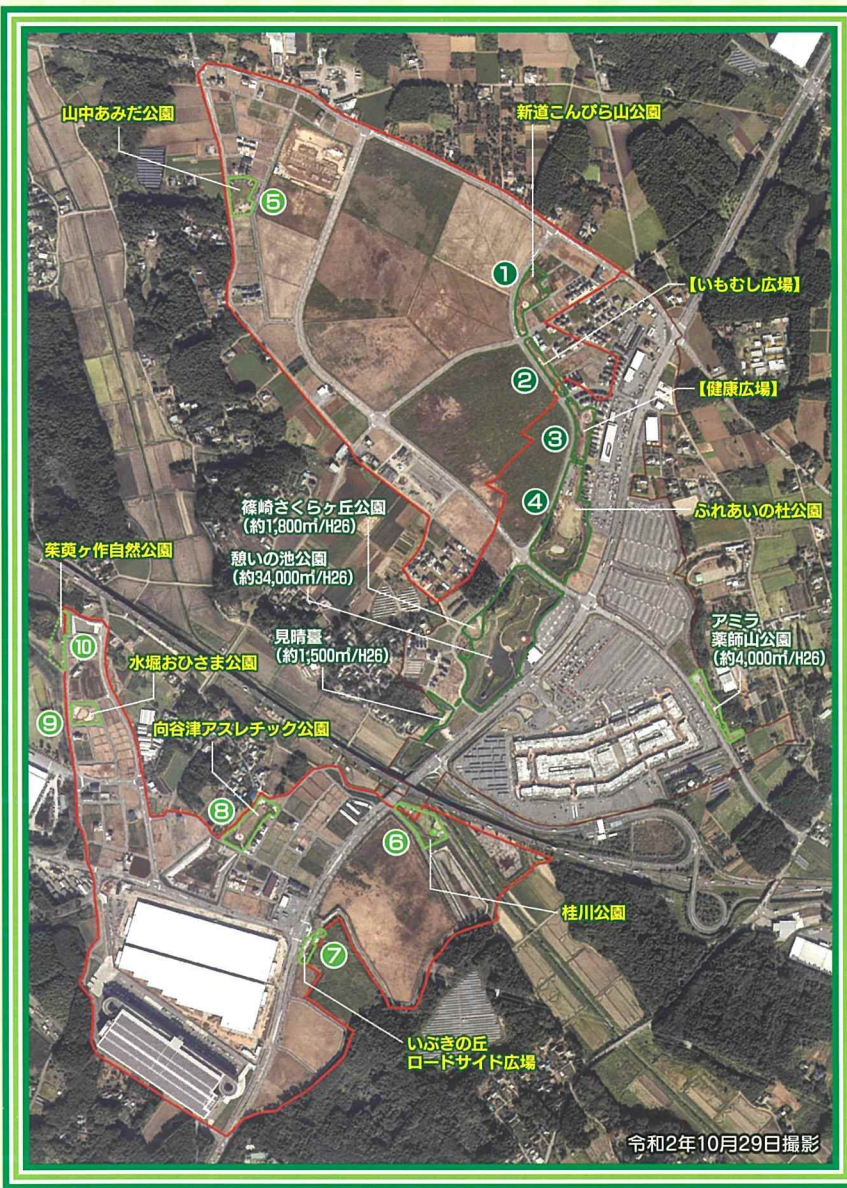
ウォークアップ！ストリートの様な公園 ゆっくりと“いもむし” “子供達”と“歩く”を楽しむ(^^)



## 10 茶莢ヶ作自然公園

(R2.9/約3,300㎡)

福田工業団地の広大な緑地公園のエントランス！自然体感型公園として多種多様な利活用(^^)



## 3 【健康広場】 (H28/約4,800㎡)

人生100年時代！公園コンセプトは…もちろん【健康】メタボなパパのおすすめ スポット(^^)



## 9 水堀おひさま公園

(R2.9/約2,500㎡)

【陽当たり】【見晴らし】【風通し】よし！牛久大仏のお膝元！いぶ丘に新たな名所公園誕生(^^)



## 4 ふれあいの杜公園

(H27/約20,000㎡)

吉原の原風景【谷津(水)】【里山(緑)】を活かした“いぶきの杜”メインの公園！大型遊具【インセクトキングダム】は子供達に大人気(^^)



## 8 向谷津アスレチック公園 (R2.3/約5,300㎡)

台地と谷津の高低差地形を活かしたアスレチックフィールド！“村のお不動様”ともコラボした癒しの公園(^^)



## 7 いぶきの丘ロードサイド広場 (R1.7/約1,500㎡)

バイパス沿い！アウトレットと牛久大仏を結び結節点！サイクリスト達に是非利用してもらいたい(^^)



## 6 桂川公園 (R1.12/約4,800㎡)

県道バイパス、圏央道、桂川に囲まれた静かな公園！広々として運動に最適！健康遊具も充実(^^)

巨大な公園ネットワーク【いぶきの杜】

新道こんびら山公園～みはらしたい見晴臺まで 延長：約1,200m 面積：約7ha

茨城県竜ヶ崎 工事事務所

〒301-0007 龍ヶ崎市馴柴町35 TEL:0297-65-3411(代表) FAX:0297-65-1415

《事業に関するお問い合わせ》阿見吉原地区区画整理課 TEL:0297-65-1057(直通)

