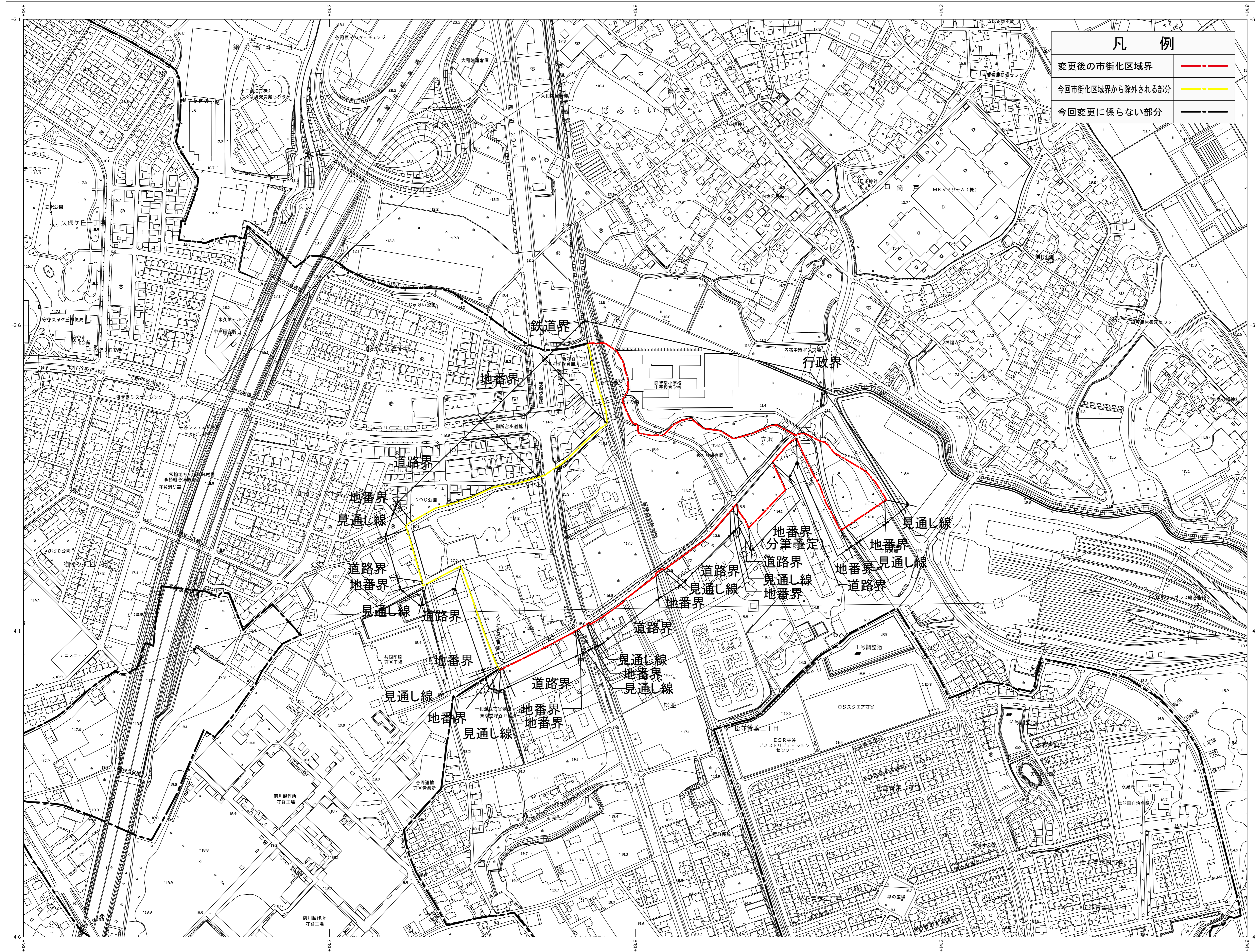
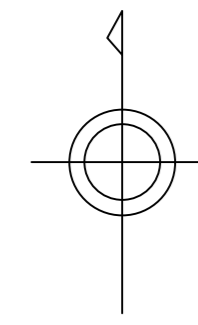


取手都市計画 区域区分計画図



凡例

変更後の市街化区域界	(Red dashed line)
今回市街化区域界から除外される部分	(Yellow dashed line)
今回変更に係らない部分	(Black solid line)

行政区画

No. 1	No. 2	No. 3		
No. 4	No. 5	No. 6	No. 7	
No. 8	No. 9	No. 10	No. 11	No. 12
No. 13	No. 14	No. 15	No. 16	No. 17
No. 18	No. 19	No. 20	No. 21	
No. 22	No. 23			

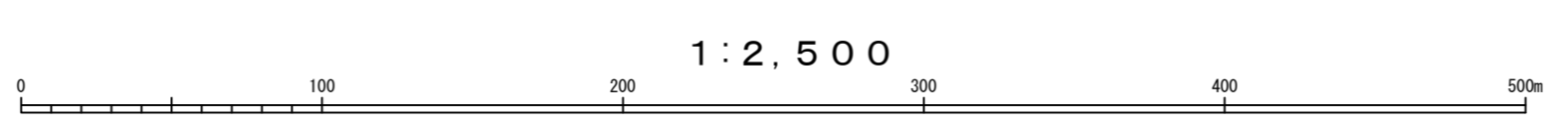
つくばみらい市
茨城県
守谷市

記号

○	普通郵便	△	A31.2 三島 店
□	郵便局	◇	25.42 茨城 成
○	郵便支店	◇	42.3 茨城 成
○	郵便局	◇	42.4 茨城 成
○	郵便局	◇	42.5 茨城 成
○	郵便局	◇	42.6 茨城 成
○	郵便局	◇	42.7 茨城 成
○	郵便局	◇	42.8 茨城 成
○	郵便局	◇	42.9 茨城 成
○	郵便局	◇	43.0 茨城 成
○	郵便局	◇	43.1 茨城 成
○	郵便局	◇	43.2 茨城 成
○	郵便局	◇	43.3 茨城 成
○	郵便局	◇	43.4 茨城 成
○	郵便局	◇	43.5 茨城 成
○	郵便局	◇	43.6 茨城 成
○	郵便局	◇	43.7 茨城 成
○	郵便局	◇	43.8 茨城 成
○	郵便局	◇	43.9 茨城 成
○	郵便局	◇	44.0 茨城 成
○	郵便局	◇	44.1 茨城 成
○	郵便局	◇	44.2 茨城 成
○	郵便局	◇	44.3 茨城 成
○	郵便局	◇	44.4 茨城 成
○	郵便局	◇	44.5 茨城 成
○	郵便局	◇	44.6 茨城 成
○	郵便局	◇	44.7 茨城 成
○	郵便局	◇	44.8 茨城 成
○	郵便局	◇	44.9 茨城 成
○	郵便局	◇	45.0 茨城 成

令和 4年測量
 (1) 撮影 令和 3年 1月
 現測 令和 3年 7月
 測測 令和 4年 3月
 (2) つくばみらい市 平成 23年 2月

縮尺 第9号系
 標準縮尺 2/4
 基準図 T.P



この測量成果は、国土地理院長の助産を受けて得たものである。
 (助産番号) 令3 関公 第137号

計画機関 茨城県守谷市
 作業機関 朝日航洋株式会社

縮尺は平成14年国土交通省告示第9号の規定による第9号系。
 (平面座標系は、世界測地系による)
 縮尺は縮尺1/2500図法。
 図面に表示してある距離はメートル単位。
 面積は平方メートル単位。
 高さの基準は、実地測量の平均海面。
 等高線の間隔は2メートル。
 (茨城県地質調査所 基準日 平成18.11)