

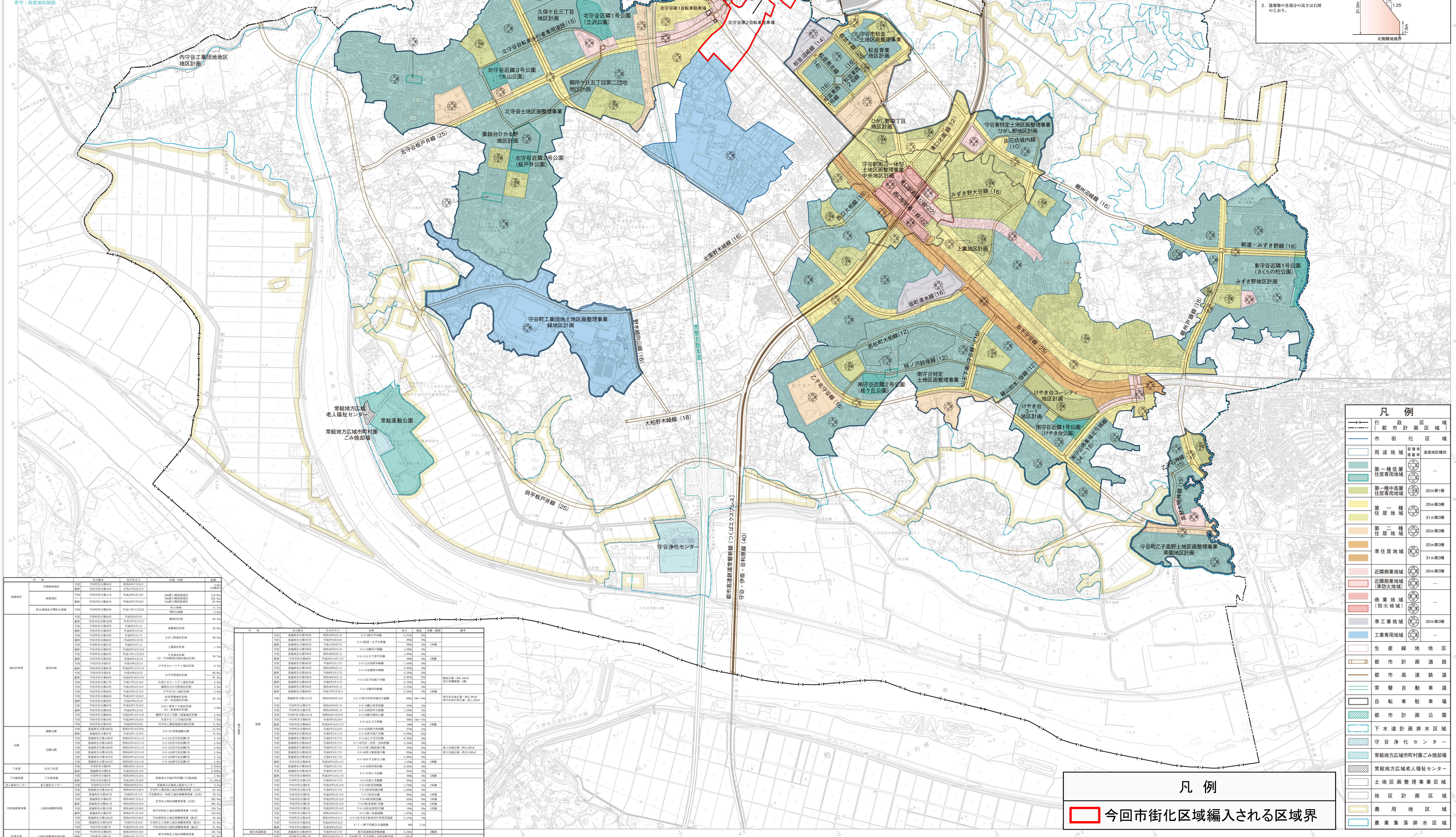
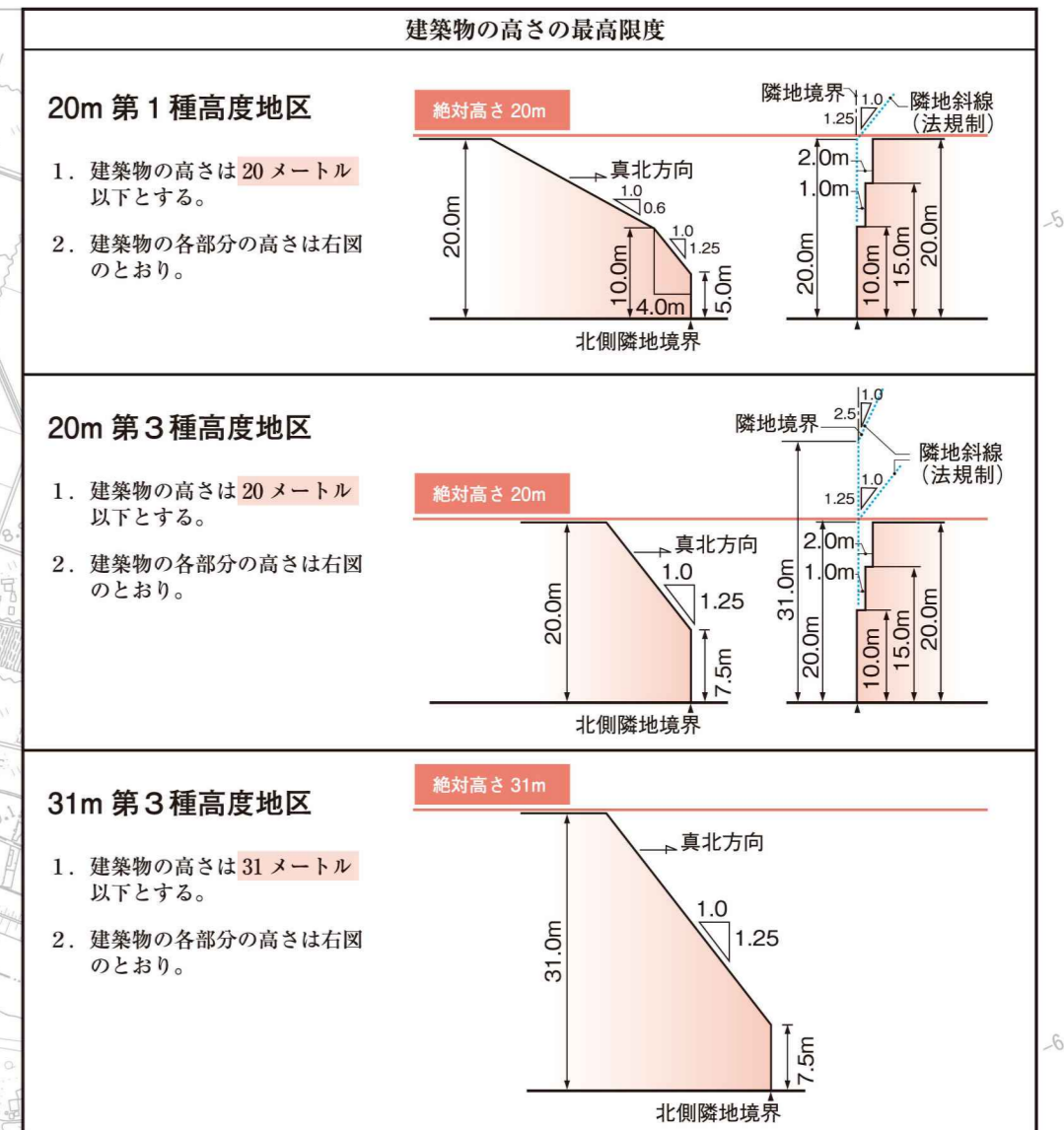
# 守谷市都市計画図

1:10,000

## 取手都市計画 区域区分総括図

地区番号	1
地区名	新守谷駅周辺地区
面積	約14.6ha
編入理由	交通利便性に優れた新守谷駅周辺の低未利用地を計画的に整備し、高齢社会に対応した持続可能な都市構造(コンパクト・プラス・ネットワーク)への転換を図るため
土地利用	住宅・商業・工業

用途地域	容積率	建ぺい率	建築高さ(容積率地区区分表)	建築高さ制限	建築高さ制限	建築高さ制限	建築高さ制限	建築高さ制限	建築高さ制限	日照規制
第一種低層住宅専用地域	30	40	10	—	—	—	—	—	—	—
第一種中高層住宅専用地域	100	50	20	20m(第1種)	20m(第2種)	20m(第3種)	20m(第4種)	20m(第5種)	20m(第6種)	—
第一種住居地域	200	60	30	20m(第1種)	20m(第2種)	20m(第3種)	20m(第4種)	20m(第5種)	20m(第6種)	—
第二種住居地域	200	60	30	20m(第1種)	20m(第2種)	20m(第3種)	20m(第4種)	20m(第5種)	20m(第6種)	—
準住居地域	200	60	30	20m(第1種)	20m(第2種)	20m(第3種)	20m(第4種)	20m(第5種)	20m(第6種)	—
近隣商業地域(中央)	200	80	30	20m(第1種)	20m(第2種)	20m(第3種)	20m(第4種)	20m(第5種)	20m(第6種)	—
近隣商業地域(中央)	200	80	30	20m(第1種)	20m(第2種)	20m(第3種)	20m(第4種)	20m(第5種)	20m(第6種)	—
商業地域	200	80	30	20m(第1種)	20m(第2種)	20m(第3種)	20m(第4種)	20m(第5種)	20m(第6種)	—
準工業地域	200	80	30	20m(第1種)	20m(第2種)	20m(第3種)	20m(第4種)	20m(第5種)	20m(第6種)	—
工業専用地域	200	80	30	20m(第1種)	20m(第2種)	20m(第3種)	20m(第4種)	20m(第5種)	20m(第6種)	—
生産緑地	200	80	30	20m(第1種)	20m(第2種)	20m(第3種)	20m(第4種)	20m(第5種)	20m(第6種)	—



凡例	
行政区域	市街化区域
用途地域	第一種低層住宅専用地域
	第一種中高層住宅専用地域
	第一種住居地域
	第二種住居地域
	準住居地域
	近隣商業地域
	商業地域(防火地域)
	準工業地域
	工業専用地域
	生産緑地
都市計画道路	都市計画公園
都市高速鉄道	守谷浄化センター
常盤自動車道	常盤地方広域農村圏ごみ焼却場
自転車駐輪場	常盤地方広域老人福祉センター
地区区画整理事業区域	地区計画区域
農用地	農用地区域
農業集落排水区域	

凡例  
  今回市街化区域編入される区域界

用途地域	面積	容積率	建ぺい率	建築高さ	日照規制
第一種低層住宅専用地域	1,234	30%	40%	10m	—
第一種中高層住宅専用地域	5,678	100%	50%	20m	—
第一種住居地域	12,345	200%	60%	30m	—
第二種住居地域	8,765	200%	60%	30m	—
準住居地域	3,456	200%	60%	30m	—
近隣商業地域	2,100	200%	80%	30m	—
商業地域	1,500	200%	80%	30m	—
準工業地域	4,000	200%	80%	30m	—
工業専用地域	1,000	200%	80%	30m	—
生産緑地	500	200%	80%	30m	—

道路名称	区画	幅員	種別	備考
常盤自動車道	1-1	24.0m	高速自動車国道	—
常盤自動車道	1-2	24.0m	高速自動車国道	—
常盤自動車道	1-3	24.0m	高速自動車国道	—
常盤自動車道	1-4	24.0m	高速自動車国道	—
常盤自動車道	1-5	24.0m	高速自動車国道	—
常盤自動車道	1-6	24.0m	高速自動車国道	—
常盤自動車道	1-7	24.0m	高速自動車国道	—
常盤自動車道	1-8	24.0m	高速自動車国道	—
常盤自動車道	1-9	24.0m	高速自動車国道	—
常盤自動車道	1-10	24.0m	高速自動車国道	—

(1) 令和3年1月撮影 (4) 取手市 令和4年3月  
 (2) 取手市 令和4年3月 1:250より縮小編集 (5) 取手市 平成29年3月  
 (3) つくば市 平成23年2月 (6) 取手市 平成27年3月