



那珂市告示第51号

都市計画法（昭和43年法律第100号）第21条第2項において準用する同法第19条第1項の規定により水戸・勝田都市計画下水道を変更したので、同法第21条第2項において準用する同法第20条第1項の規定により次のとおり告示し、同条第2項の規定により当該都市計画の図書を公衆の縦覧に供する。

令和8年3月31日

那珂市長 先崎 光

記

- 1 変更する都市計画の種類
下水道（公共下水道）
- 2 都市計画を変更する土地の区域
別紙のとおり
- 3 縦覧場所
那珂市福田1819番地5
那珂市役所3階 建設部都市計画課

別紙

- 大字本米崎 字江端の全部、字上新関、字三町田、字川原、
字上川原、字京塚、字柿町、字大内畑、字鉢内、
字芦山及び字上町田の各一部
- 大字横堀 字前之坪、字蛭内及び字譲葉の各一部
- 大字額田東郷 字森倒、字新関、字上新関川原及び字三町田の各一部
- 大字額田南郷 字天神小屋、字天神小屋表、字這坂下、字後原、
字富士山道北、字富士山道南、字富士山、字小堤、
字小堤後、字小堤寺中、字薬師堂、字中田、字長林谷、
字下之町、字片庭及び字片庭下の各一部
- 大字額田北郷 字森戸後、字森戸、字塙、字杉本後、字大杉本、
字畑中及び字森戸前の各一部
- 大字菅谷 字後台橋、字下宿西及び字津崎の各一部
- 大字福田 字額田野、字田代及び字堀切の各一部
- 大字後台 字上新地、字出水、字橋上、字駒潜、字長堀、
字三島、字東崎、字橋上、字小川前、字田向、字大仏、
字ヤバタ、字三才、字並木東、字下三才、字兔野、
字下野、字下新地、字富士山、字間谷原、字片岡
及び字橋上の各一部
- 大字中台 字羽黒前、字息栖上、字息栖森、字馬場前、字西上宿、
字西下宿、字東上宿、字東下宿、字溜池下、字女郎ヶ池、
字茶屋及び字南次男分の各一部
- 大字東木倉 字新貝山、字ケヤキハシ、字清水、字原地、字山の神、
字外和田、字洞の上、字竹の腰、字稻荷前、字宮前、
字宮内、字宮後、字宮西及び字塙の各一部
- 大字西木倉 字宮下及び字椿本の各一部
- 大字豊喰 字西屋敷、字東屋敷、字細谷、字五軒町、字新地、
字小渕、字台、字久保、字谷波多、字清水原、字中内
及び字矢頭の各一部

| | |
|-------|---|
| 大字戸 | 字中谷原の一部 |
| 大字飯田 | 字中根、字観音堂、字楯前、字南寄居の全部、字浜射場、 字久保内、字中根前、字田北、字弥惣橋、字稻見宮、字寄居、 字上飯田原、字大洞、字備前山、字洞下、字上飯田、 字本郷上、字中伽羅田、字下伽羅田、字千貫、字本郷下、 字上新田東、字上新田西、字中谷原、字上新田西後、 字中新田西後、字下新田西後、字曲松、字沖田、字向居、 字向居西、字島の内、字中嶋山、字高野宮、字押敷、 字蟹内及び字蟹内東の各一部 |
| 大字戸崎 | 字戸南及び字下新田の各一部 |
| 大字鹿島 | 字西坪、字野際、字畑合、字河原、字舟渡坪、字中河原、 字東坪、字吹上、字大宮台及び字小松原の各一部 |
| 大字門部 | 字上堂、字上坪、字高添、字座王河原、字田嶋、 字ハサマ上通、字野上河原、字中反町及び字沼の上の各一部 |
| 大字北酒出 | 字沼田及び字沼の上の各一部 |
| 大字静 | 字溜前、字上坪、字中谷、字中坪、字下坪、字前山、 字宮内、字滝前、字中鳥羽、字瀧尻、字後久保、字西鳥羽、 字溜下、字帝青山、字山神、字一ツ山、字富士下、字池向、 字西、字反田塚、字池向、字玉栗及び字玉栗山の各一部 |
| 大字下大賀 | 字久保の一部 |
| 大字瓜連 | 字塙、字塙下、字入門前、字畠中及び字畑中の各一部 |
| 字大字中里 | 字権現山、字権現下、字松崎中洞、字松崎上洞、字洞下、 字南組内、字平野谷津、字平野、字山田、字百段、字前岸 及び字孫目の各一部 |
| 大字古徳 | 字前平野、字向平野、字洞正、字富士山、字小屋、 字堂付免、字神田、字木田橋及び字三堂の各一部 |
| 大字平野 | 字平野の一部 |

水戸・勝田都市計画下水道の変更
(那 珂 市 決 定)

令和7年度

那 珂 市

水戸・勝田都市計画下水道の変更（那珂市決定）

都市計画下水道那珂町公共下水道及び瓜連町公共下水道を一の都市計画下水道とし、「1. 下水道の名称」及び「2. 排水区域」を次のように変更する。

1 下水道の名称 那珂市公共下水道

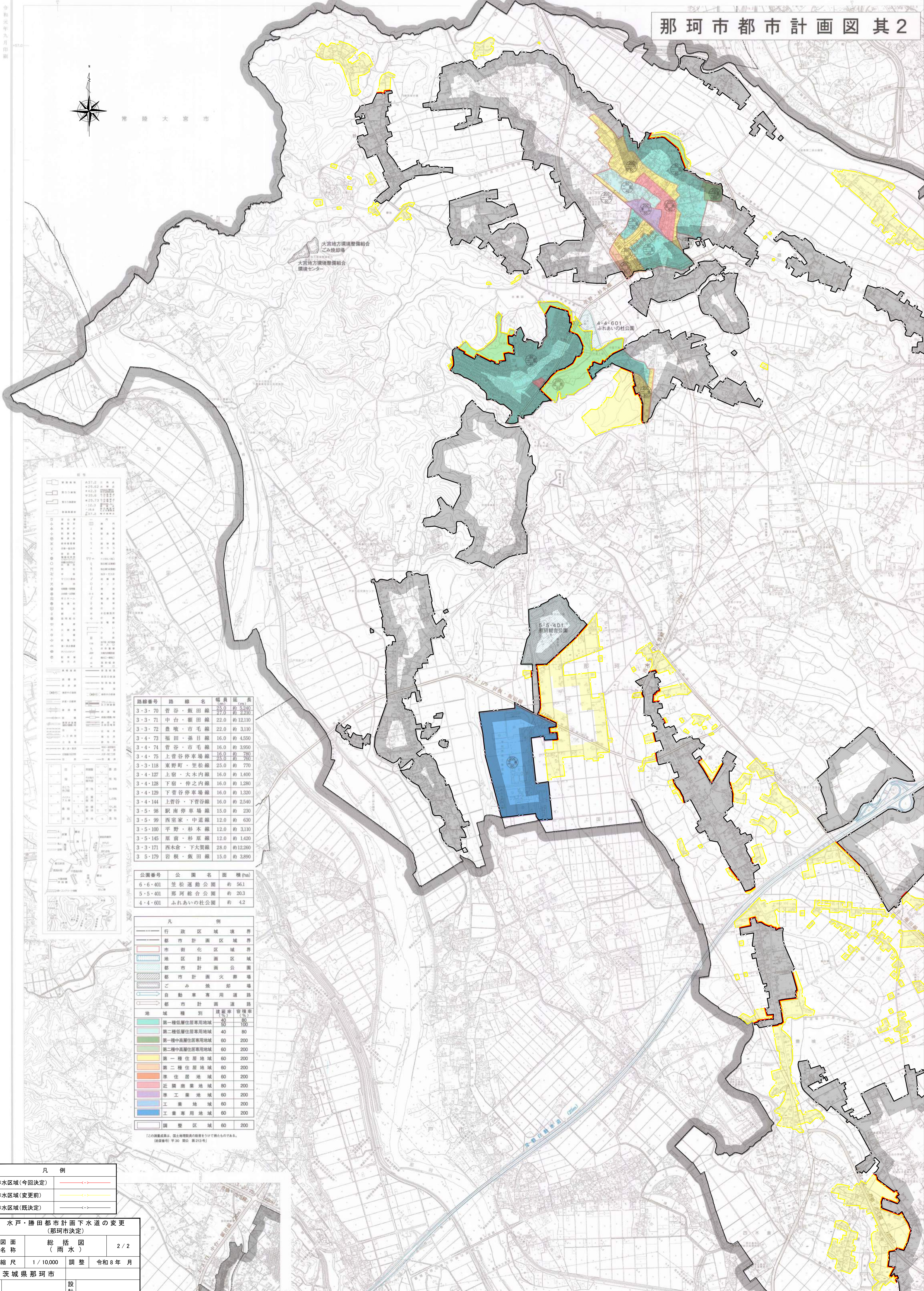
2 排水区域

「排水区域は総括図表示のとおり」

（備考）面積 汚水 約 2,796ha 雨水 約 2,796ha

理由

本市の現状や将来の見通しを踏まえ、効率的な下水道の運営を実施するため、約 4 6 2 ha の排水区域を削除するものである。また、併せて、那珂町と瓜連町が合併したことに伴い、事業効率の向上を図るため、二の公共下水道を一の公共下水道に統合し、名称を「那珂市公共下水道」に変更するものである。



| 路線番号 | 路線名 | 幅員(m) | 延長(km) |
|---------|----------|-------|----------|
| 3-3-70 | 菅谷・飯田線 | 25.0 | 約 5,240 |
| 3-3-71 | 中台・額田線 | 22.0 | 約 2,210 |
| 3-3-72 | 豊城・市毛線 | 22.0 | 約 3,110 |
| 3-4-73 | 福田・孫目線 | 16.0 | 約 4,550 |
| 3-4-74 | 菅谷・市毛線 | 16.0 | 約 3,950 |
| 3-4-75 | 上菅谷停車場線 | 25.0 | 約 760 |
| 3-3-118 | 東野町・笠松線 | 25.0 | 約 770 |
| 3-4-127 | 上宿・大木内線 | 16.0 | 約 1,400 |
| 3-4-128 | 下宿・伴之内線 | 16.0 | 約 1,280 |
| 3-4-129 | 下菅谷停車場線 | 16.0 | 約 1,320 |
| 3-4-144 | 上菅谷・下菅谷線 | 16.0 | 約 2,540 |
| 3-5-98 | 駅南停車場線 | 15.0 | 約 230 |
| 3-5-99 | 西宮家・中道線 | 12.0 | 約 630 |
| 3-5-100 | 平野・杉本線 | 12.0 | 約 3,110 |
| 3-5-145 | 原前・杉原線 | 12.0 | 約 1,420 |
| 3-3-171 | 西木倉・下大賀線 | 28.0 | 約 12,260 |
| 3-5-179 | 岩根・飯田線 | 15.0 | 約 3,890 |

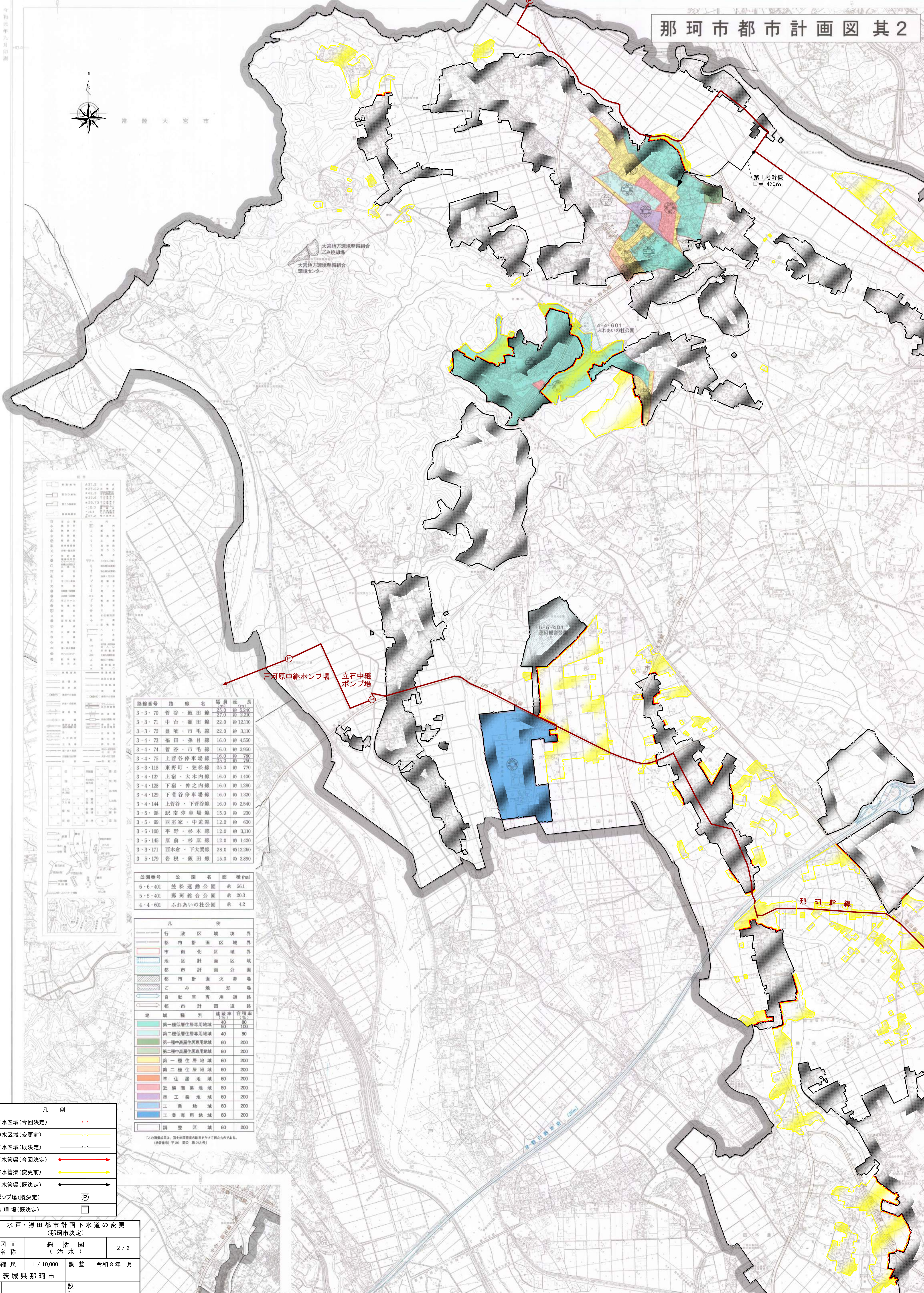
| 公園番号 | 公園名 | 面積(ha) |
|---------|----------|--------|
| 6-6-401 | 笠松運動公園 | 約 56.1 |
| 5-5-401 | 那珂総合公園 | 約 20.3 |
| 4-4-601 | ふれあいの社公園 | 約 4.2 |

| 凡例 | |
|--------------|----------|
| 行政区域境界 | 行政区域境界 |
| 都市計画区域境界 | 都市計画区域境界 |
| 市街化区域境界 | 市街化区域境界 |
| 地区計画区域 | 地区計画区域 |
| 都市計画公園 | 都市計画公園 |
| 都市計画火葬場 | 都市計画火葬場 |
| ごみ焼却場 | ごみ焼却場 |
| 自転車専用道路 | 自転車専用道路 |
| 都市計画道路 | 都市計画道路 |
| 地域種別 誘致率(%) | |
| 第一種低層住居専用地域 | 40 80 |
| 第二種低層住居専用地域 | 40 80 |
| 第一種中高層住居専用地域 | 60 200 |
| 第二種中高層住居専用地域 | 60 200 |
| 第一種住居地域 | 60 200 |
| 第二種住居地域 | 60 200 |
| 準住居地域 | 60 200 |
| 近隣商業地域 | 80 200 |
| 準工業地域 | 60 200 |
| 工業地域 | 60 200 |
| 工業専用地域 | 60 200 |
| 調整区域 | 60 200 |

(この図面は、国土交通省の定める図面作成基準に基づき作成されています。)
(図面番号) 平30 第2 第213号

| 凡例 | |
|------------|------------|
| 排水区域(今回決定) | 排水区域(今回決定) |
| 排水区域(変更前) | 排水区域(変更前) |
| 排水区域(既決定) | 排水区域(既決定) |

| | | |
|----------------------------|-------------|----------|
| 水戸・勝田都市計画下水道の変更 (那珂市決定) | | |
| 図面名称 | 総括図 (雨水) | 2/2 |
| 縮尺 | 1/10,000 | 調整 令和8年月 |
| 茨城県那珂市 | | |
| 承認 | 設計 | |



常陸大宮市

第1号幹線
L=420m

戸河原中継ポンプ場 立石中継ポンプ場

| | |
|--|--|
| <p>凡例</p> <p>行政区域境界</p> <p>都市計画区域境界</p> <p>市街化区域境界</p> <p>地区計画区域</p> <p>都市計画公園</p> <p>都市計画火葬場</p> <p>ごみ焼却場</p> <p>自動車専用道路</p> <p>都市計画道路</p> <p>地域種別 積算率 容積率</p> <p>第一種低層住居専用地域 40 80</p> <p>第二種低層住居専用地域 40 80</p> <p>第一種中高層住居専用地域 60 200</p> <p>第二種中高層住居専用地域 60 200</p> <p>第一種住居地域 60 200</p> <p>第二種住居地域 60 200</p> <p>準住居地域 60 200</p> <p>近隣商業地域 80 200</p> <p>準工業地域 60 200</p> <p>工業地域 60 200</p> <p>工業専用地域 60 200</p> <p>調整区域 60 200</p> <p>(この積算率は、国土地理院長の認定をうけて得たものである。) (積算率) 平30 階3 第213号</p> | <p>路線番号</p> <p>路線名</p> <p>幅員(m)</p> <p>延長(km)</p> <p>3-3-70 菅谷・飯田線 25.0 約5,240</p> <p>3-3-71 中台・額田線 22.0 約2,210</p> <p>3-3-72 豊城・市毛線 22.0 約3,110</p> <p>3-4-73 福田・孫目線 16.0 約4,550</p> <p>3-4-74 菅谷・市毛線 16.0 約3,950</p> <p>3-4-75 上菅谷停車場線 25.0 約760</p> <p>3-3-118 東野町・笠松線 25.0 約770</p> <p>3-4-127 上宿・大木内線 16.0 約1,400</p> <p>3-4-128 下宿・伴之内線 16.0 約1,280</p> <p>3-4-129 下菅谷停車場線 16.0 約1,320</p> <p>3-4-144 上菅谷・下菅谷線 16.0 約2,540</p> <p>3-5-98 駅南停車場線 15.0 約230</p> <p>3-5-99 西宮家・中道線 12.0 約630</p> <p>3-5-100 平野・杉本線 12.0 約3,110</p> <p>3-5-145 原前・杉原線 12.0 約1,420</p> <p>3-3-171 西木倉・下大賀線 28.0 約12,260</p> <p>3-5-179 岩根・飯田線 15.0 約3,890</p> |
|--|--|

| | | |
|---------|----------|--------|
| 公園番号 | 公園名 | 面積(ha) |
| 6-6-401 | 笠松運動公園 | 約56.1 |
| 5-5-401 | 那珂総合公園 | 約20.3 |
| 4-4-601 | ふれあいの社公園 | 約4.2 |

| | |
|------------|---|
| 凡例 | |
| 排水区域(今回決定) | → |
| 排水区域(変更前) | → |
| 排水区域(既決定) | → |
| 下水管渠(今回決定) | → |
| 下水管渠(変更前) | → |
| 下水管渠(既決定) | → |
| ポンプ場(既決定) | Ⓟ |
| 処理場(既決定) | Ⓧ |