



水戸市告示第 316 号

都市計画法（昭和 43 年法律第 100 号）第 21 条第 2 項の規定において準用する同法第 19 条第 1 項の規定により，水戸・勝田都市計画市場を変更したので，同法第 21 条第 2 項の規定において準用する同法第 20 条第 1 項の規定により，次のとおり告示し，同条第 2 項の規定により，当該都市計画の図書を公衆の縦覧に供します。

令和 5 年 9 月 15 日

水戸市長 高橋 靖

記

- 1 都市計画の種類  
市場（1号 水戸市公設地方卸売市場）
- 2 都市計画を変更する土地の区域  
追加する部分  
水戸市青柳町字山下の全部，字神田，字四の割，字道下，字立下の各一部
- 3 縦覧場所  
水戸市都市計画部都市計画課

# 水戸・勝田都市計画 市場の変更について

計 画 書

(水戸市決定)

令和4年度

水 戸 市

## 水戸・勝田都市計画市場の変更

### (水戸市決定)

都市計画市場 1 水戸市公設地方卸売市場を次のように変更する。

名 称		位 置	面 積	備 考
番 号	市 場 名			
1	水戸市公設地方卸売市場	水戸市青柳町 字山下の全部, 字神田, 字四の割, 字道下, 字立下の 各一部	約 21.5ha	

「区域は計画図表示のとおり」

#### 理 由

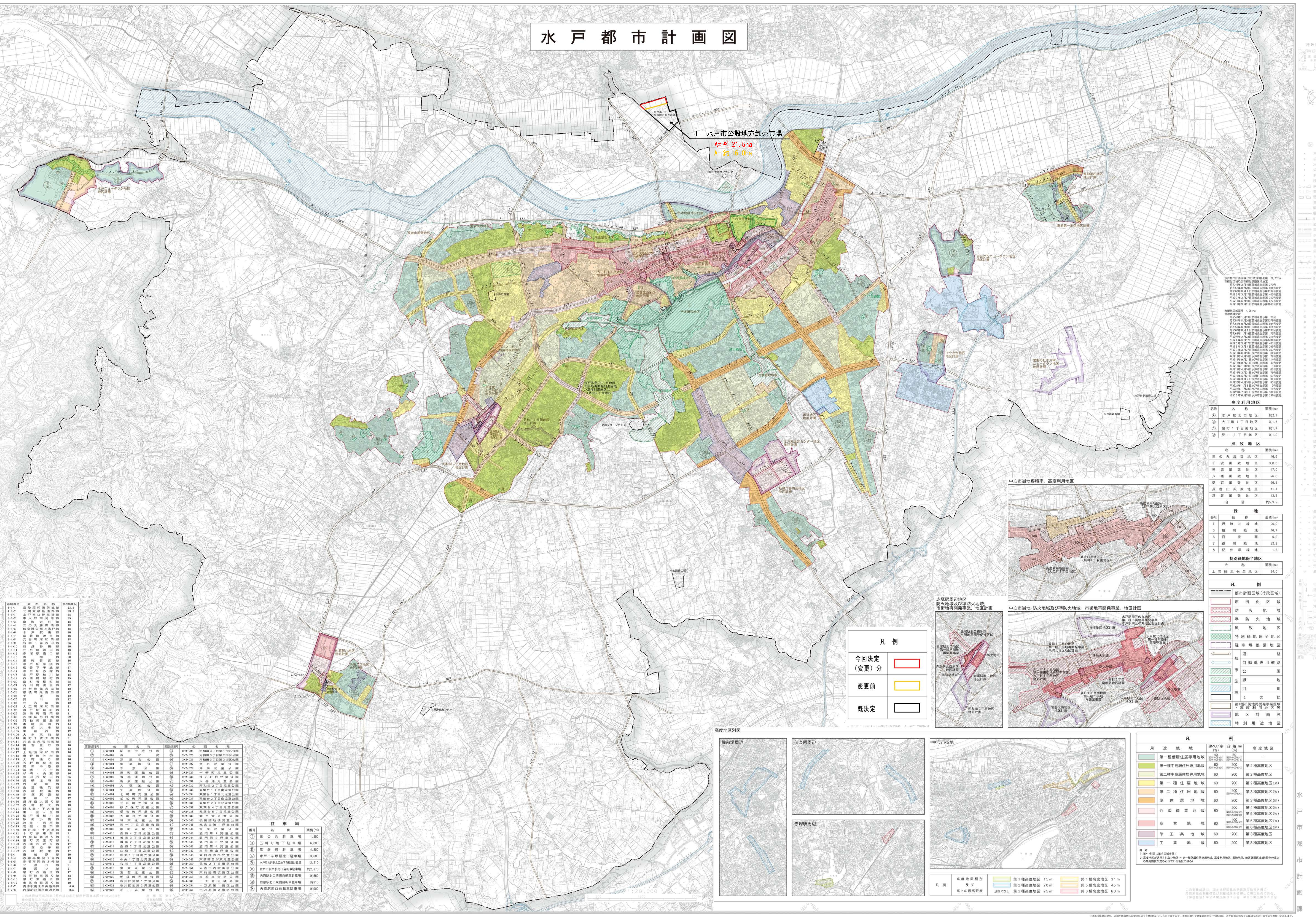
市場内の物流機能のより一層の高度化と市場の活性化を図るために必要な施設整備を行うため、水戸市公設地方卸売市場の区域を変更するものである。







# 水戸都市計画図



1 水戸市公設地方卸売市場  
 A=約21.5ha  
 A=約16.0ha

種別	名称	面積(㎡)	種別	名称	面積(㎡)
1-1-1	水戸市立中央公園	11,316	1-1-11	水戸市立中央公園	11,316
1-1-2	水戸市立中央公園	11,316	1-1-12	水戸市立中央公園	11,316
1-1-3	水戸市立中央公園	11,316	1-1-13	水戸市立中央公園	11,316
1-1-4	水戸市立中央公園	11,316	1-1-14	水戸市立中央公園	11,316
1-1-5	水戸市立中央公園	11,316	1-1-15	水戸市立中央公園	11,316
1-1-6	水戸市立中央公園	11,316	1-1-16	水戸市立中央公園	11,316
1-1-7	水戸市立中央公園	11,316	1-1-17	水戸市立中央公園	11,316
1-1-8	水戸市立中央公園	11,316	1-1-18	水戸市立中央公園	11,316
1-1-9	水戸市立中央公園	11,316	1-1-19	水戸市立中央公園	11,316
1-1-10	水戸市立中央公園	11,316	1-1-20	水戸市立中央公園	11,316
1-1-11	水戸市立中央公園	11,316	1-1-21	水戸市立中央公園	11,316
1-1-12	水戸市立中央公園	11,316	1-1-22	水戸市立中央公園	11,316
1-1-13	水戸市立中央公園	11,316	1-1-23	水戸市立中央公園	11,316
1-1-14	水戸市立中央公園	11,316	1-1-24	水戸市立中央公園	11,316
1-1-15	水戸市立中央公園	11,316	1-1-25	水戸市立中央公園	11,316
1-1-16	水戸市立中央公園	11,316	1-1-26	水戸市立中央公園	11,316
1-1-17	水戸市立中央公園	11,316	1-1-27	水戸市立中央公園	11,316
1-1-18	水戸市立中央公園	11,316	1-1-28	水戸市立中央公園	11,316
1-1-19	水戸市立中央公園	11,316	1-1-29	水戸市立中央公園	11,316
1-1-20	水戸市立中央公園	11,316	1-1-30	水戸市立中央公園	11,316
1-1-21	水戸市立中央公園	11,316	1-1-31	水戸市立中央公園	11,316
1-1-22	水戸市立中央公園	11,316	1-1-32	水戸市立中央公園	11,316
1-1-23	水戸市立中央公園	11,316	1-1-33	水戸市立中央公園	11,316
1-1-24	水戸市立中央公園	11,316	1-1-34	水戸市立中央公園	11,316
1-1-25	水戸市立中央公園	11,316	1-1-35	水戸市立中央公園	11,316
1-1-26	水戸市立中央公園	11,316	1-1-36	水戸市立中央公園	11,316
1-1-27	水戸市立中央公園	11,316	1-1-37	水戸市立中央公園	11,316
1-1-28	水戸市立中央公園	11,316	1-1-38	水戸市立中央公園	11,316
1-1-29	水戸市立中央公園	11,316	1-1-39	水戸市立中央公園	11,316
1-1-30	水戸市立中央公園	11,316	1-1-40	水戸市立中央公園	11,316
1-1-31	水戸市立中央公園	11,316	1-1-41	水戸市立中央公園	11,316
1-1-32	水戸市立中央公園	11,316	1-1-42	水戸市立中央公園	11,316
1-1-33	水戸市立中央公園	11,316	1-1-43	水戸市立中央公園	11,316
1-1-34	水戸市立中央公園	11,316	1-1-44	水戸市立中央公園	11,316
1-1-35	水戸市立中央公園	11,316	1-1-45	水戸市立中央公園	11,316
1-1-36	水戸市立中央公園	11,316	1-1-46	水戸市立中央公園	11,316
1-1-37	水戸市立中央公園	11,316	1-1-47	水戸市立中央公園	11,316
1-1-38	水戸市立中央公園	11,316	1-1-48	水戸市立中央公園	11,316
1-1-39	水戸市立中央公園	11,316	1-1-49	水戸市立中央公園	11,316
1-1-40	水戸市立中央公園	11,316	1-1-50	水戸市立中央公園	11,316

種別	名称	面積(㎡)
1-1-1	水戸市立中央公園	11,316
1-1-2	水戸市立中央公園	11,316
1-1-3	水戸市立中央公園	11,316
1-1-4	水戸市立中央公園	11,316
1-1-5	水戸市立中央公園	11,316
1-1-6	水戸市立中央公園	11,316
1-1-7	水戸市立中央公園	11,316
1-1-8	水戸市立中央公園	11,316
1-1-9	水戸市立中央公園	11,316
1-1-10	水戸市立中央公園	11,316
1-1-11	水戸市立中央公園	11,316
1-1-12	水戸市立中央公園	11,316
1-1-13	水戸市立中央公園	11,316
1-1-14	水戸市立中央公園	11,316
1-1-15	水戸市立中央公園	11,316
1-1-16	水戸市立中央公園	11,316
1-1-17	水戸市立中央公園	11,316
1-1-18	水戸市立中央公園	11,316
1-1-19	水戸市立中央公園	11,316
1-1-20	水戸市立中央公園	11,316
1-1-21	水戸市立中央公園	11,316
1-1-22	水戸市立中央公園	11,316
1-1-23	水戸市立中央公園	11,316
1-1-24	水戸市立中央公園	11,316
1-1-25	水戸市立中央公園	11,316
1-1-26	水戸市立中央公園	11,316
1-1-27	水戸市立中央公園	11,316
1-1-28	水戸市立中央公園	11,316
1-1-29	水戸市立中央公園	11,316
1-1-30	水戸市立中央公園	11,316
1-1-31	水戸市立中央公園	11,316
1-1-32	水戸市立中央公園	11,316
1-1-33	水戸市立中央公園	11,316
1-1-34	水戸市立中央公園	11,316
1-1-35	水戸市立中央公園	11,316
1-1-36	水戸市立中央公園	11,316
1-1-37	水戸市立中央公園	11,316
1-1-38	水戸市立中央公園	11,316
1-1-39	水戸市立中央公園	11,316
1-1-40	水戸市立中央公園	11,316
1-1-41	水戸市立中央公園	11,316
1-1-42	水戸市立中央公園	11,316
1-1-43	水戸市立中央公園	11,316
1-1-44	水戸市立中央公園	11,316
1-1-45	水戸市立中央公園	11,316
1-1-46	水戸市立中央公園	11,316
1-1-47	水戸市立中央公園	11,316
1-1-48	水戸市立中央公園	11,316
1-1-49	水戸市立中央公園	11,316
1-1-50	水戸市立中央公園	11,316

凡例  
 今回決定(変更)分  
 変更前  
 既決定



高度利用地区  
 面積(ha)

① 水戸市立中央公園	11.3
② 大工町1丁目地区	10.5
③ 鹿野1丁目地区	10.7
④ 見川2丁目地区	10.0

風致地区  
 面積(ha)

三の丸風致地区	48.9
千波風致地区	308.6
笠原風致地区	47.0
八幡風致地区	26.6
愛宕山風致地区	28.5
長野山風致地区	41.1
菅野風致地区	42.5
合計	463.2

緑地  
 面積(ha)

1 沢渡川緑地	46.3
5 鹿野川緑地	46.7
6 百舌川	0.8
7 道川緑地	32.8
8 配水渠緑地	1.5

特別緑地保全地区  
 面積(ha)

上野緑地保全地区	24.0
----------	------

凡例  
 都市計画区域(行政区域)  
 市街化区域  
 防火地域  
 準防火地域  
 風致地区  
 特別緑地保全地区  
 駐留整備地区  
 都道  
 市公團  
 緑地  
 河川  
 その他  
 高度利用地区等  
 地区計画等  
 特別用途地区

凡例  
 用途地域 建ぺい率(%) 容積率(%) 高度地区

第一種低層住居専用地域	—	—	—
第一種中高層住居専用地域	60	200	第2種高度地区
第二種中高層住居専用地域	60	200	第2種高度地区(南)
第一種住居地域	60	200	第2種高度地区(南)
準住居地域	60	200	第3種高度地区(南)
近隣商業地域	80	200	第4種高度地区(南)
商業地域	80	200	第4種高度地区(南)
準工業地域	60	200	第3種高度地区(南)
工業地域	60	200	第3種高度地区

備考  
 1. 第一種低層住居専用地域は、第一種中高層住居専用地域、第一種住居地域、準住居地域、近隣商業地域、商業地域、準工業地域、工業地域に比べて、建ぺい率及び容積率の制限が緩和されている(高度地区C)。  
 2. 高度地区は、第一種中高層住居専用地域、第一種住居地域、準住居地域、近隣商業地域、商業地域、準工業地域、工業地域に比べて、建ぺい率及び容積率の制限が緩和されている(高度地区C)。

