

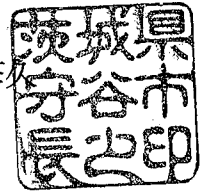


守谷市告示第149号

都市計画法（昭和43年法律第100号）第21条第2項において準用する同法第19条第1項の規定により取手都市計画下水道を変更したので、同法第21条第2項において準用する同法第20条第1項の規定により次のとおり告示し、同条第2項の規定により、当該都市計画の図書を公衆の縦覧に供する。

令和5年12月15日

守谷市長 松丸 修久



1 都市計画の種類

下水道（守谷市公共下水道）

2 都市計画を変更する土地の区域

（1）排水区域

追加する区域

雨水 守谷市野木崎 字中道上、字中道上提内、字中道下、字中道上沖の各一部

汚水 守谷市野木崎 字中道上、字中道上提内、字中道下、字中道上沖の各一部

3 縦覧場所

守谷市役所都市整備部都市計画課

取手都市計画下水道の変更
(守谷市決定)

計 画 書

令和 5 年度

守谷市

取手都市計画下水道の変更（守谷市決定）

取手都市計画守谷市公共下水道「2. 排水区域」を次のように変更する。

2. 排水区域

「排水区域は総括図表示のとおり」

（備考）変更前面積 約 2,039ha（うち処理区域 約 2,039ha）

変更後面積 約 2,060ha（うち処理区域 約 2,060ha）

理由：本計画は、都市の健全な発展と生活環境及び公衆衛生の向上を図るとともに、守谷市総合1号公園の整備計画に併せて公共下水道の排水区域の一部を本案のとおり拡大するものである。

守谷市都市計画図

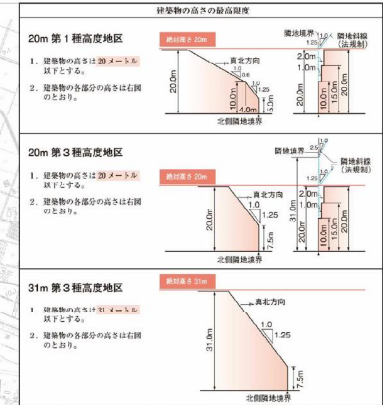
1:10,000

令和四年三月印刷

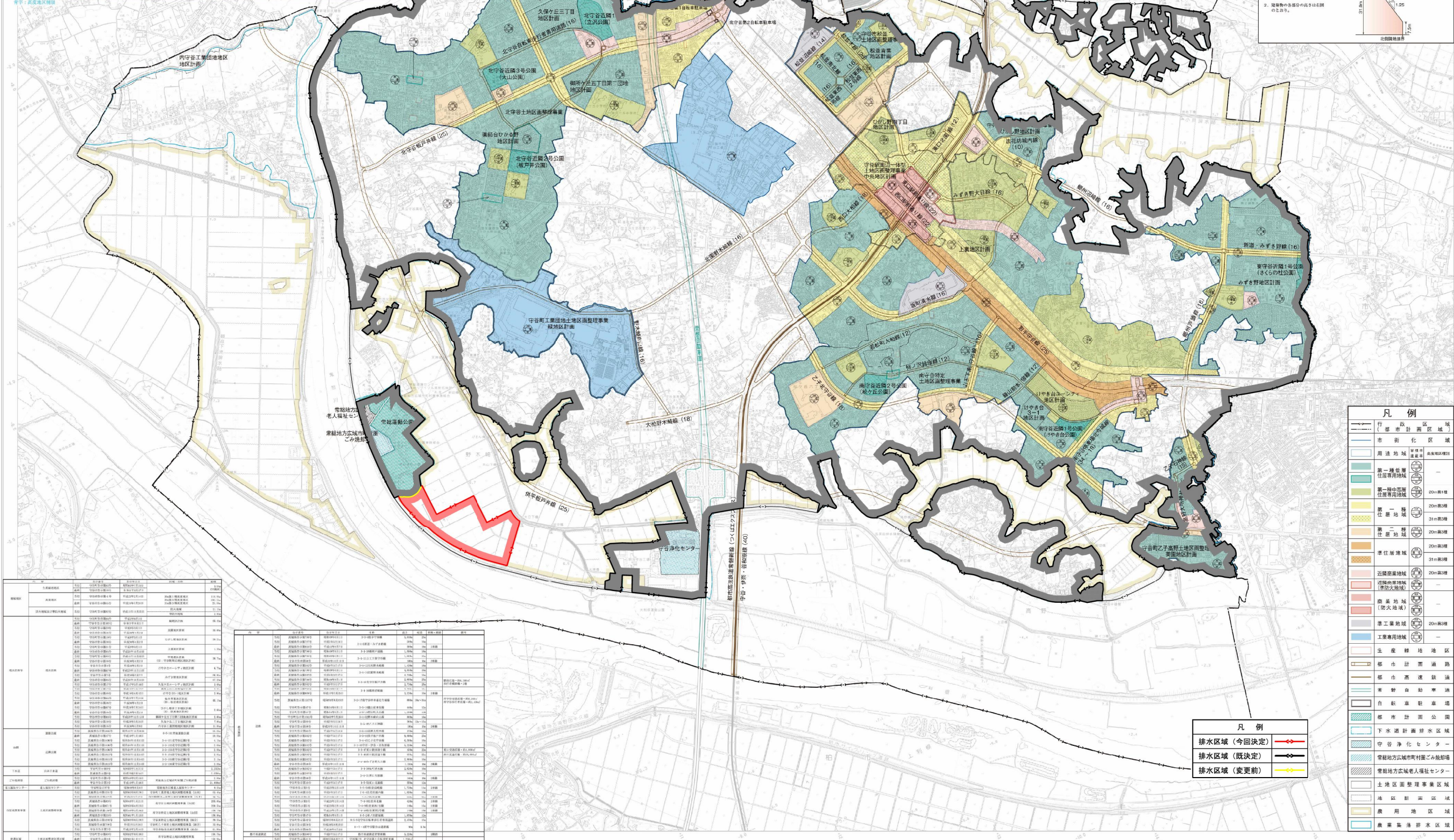
取手都市計画下水道の変更（守谷市決定）（雨水）
守谷市公共下水道 排水区域 約2,060ha 変更後
約2,039ha 変更前

用途地域	容積率			高さ制限	建築面積		建築密度	用途制限	高さ制限	用途制限	用途制限
	(%)	(%)	(㎡)		(㎡)	(%)					
第一種低層住居専用地域	80	40	10	—	—	—	—	—	—	—	—
第一種中高層住居専用地域	180	80	30	20m以下	1000-1200	—	—	—	—	—	—
第一種住居地域	200	60	20	20m以下	1000-1200	—	—	—	—	—	—
第二種住居地域	200	60	20	20m以下	1000-1200	—	—	—	—	—	—
第三種住居地域	200	60	20	20m以下	1000-1200	—	—	—	—	—	—
近隣商業地域	200	80	20	20m以下	1000-1200	—	—	—	—	—	—
商業地域	200	80	20	20m以下	1000-1200	—	—	—	—	—	—
工業地域	200	60	20	20m以下	1000-1200	—	—	—	—	—	—
工業専用地域	200	60	20	20m以下	1000-1200	—	—	—	—	—	—

用途	用途種別	用途種別	用途種別	用途種別	用途種別
第一種低層住居専用地域	第一種中高層住居専用地域	第一種住居地域	第二種住居地域	第三種住居地域	近隣商業地域
商業地域	工業地域	工業専用地域	第一種工業専用地域	第二種工業専用地域	第三種工業専用地域



凡例
行政区域
市街化区域
用途地域
第一種低層住居専用地域
第一種中高層住居専用地域
第一種住居地域
第二種住居地域
第三種住居地域
近隣商業地域
商業地域
工業地域
工業専用地域
生産緑地地区
都市計画道路
都市高速道路
常磐自動車道
自転車専用道路
都市計画公園
下水道計画排水区域
守谷浄化センター
常盤地方広域市町村圏組合
土地地区整理事業区域
地区計画区域
農用地区域
農業集落排水区域



用途	用途種別	用途種別	用途種別	用途種別	用途種別
第一種低層住居専用地域	第一種中高層住居専用地域	第一種住居地域	第二種住居地域	第三種住居地域	近隣商業地域
商業地域	工業地域	工業専用地域	第一種工業専用地域	第二種工業専用地域	第三種工業専用地域

用途	用途種別	用途種別	用途種別	用途種別	用途種別
第一種低層住居専用地域	第一種中高層住居専用地域	第一種住居地域	第二種住居地域	第三種住居地域	近隣商業地域
商業地域	工業地域	工業専用地域	第一種工業専用地域	第二種工業専用地域	第三種工業専用地域

凡例
排水区域（今回決定）
排水区域（既決定）
排水区域（変更前）

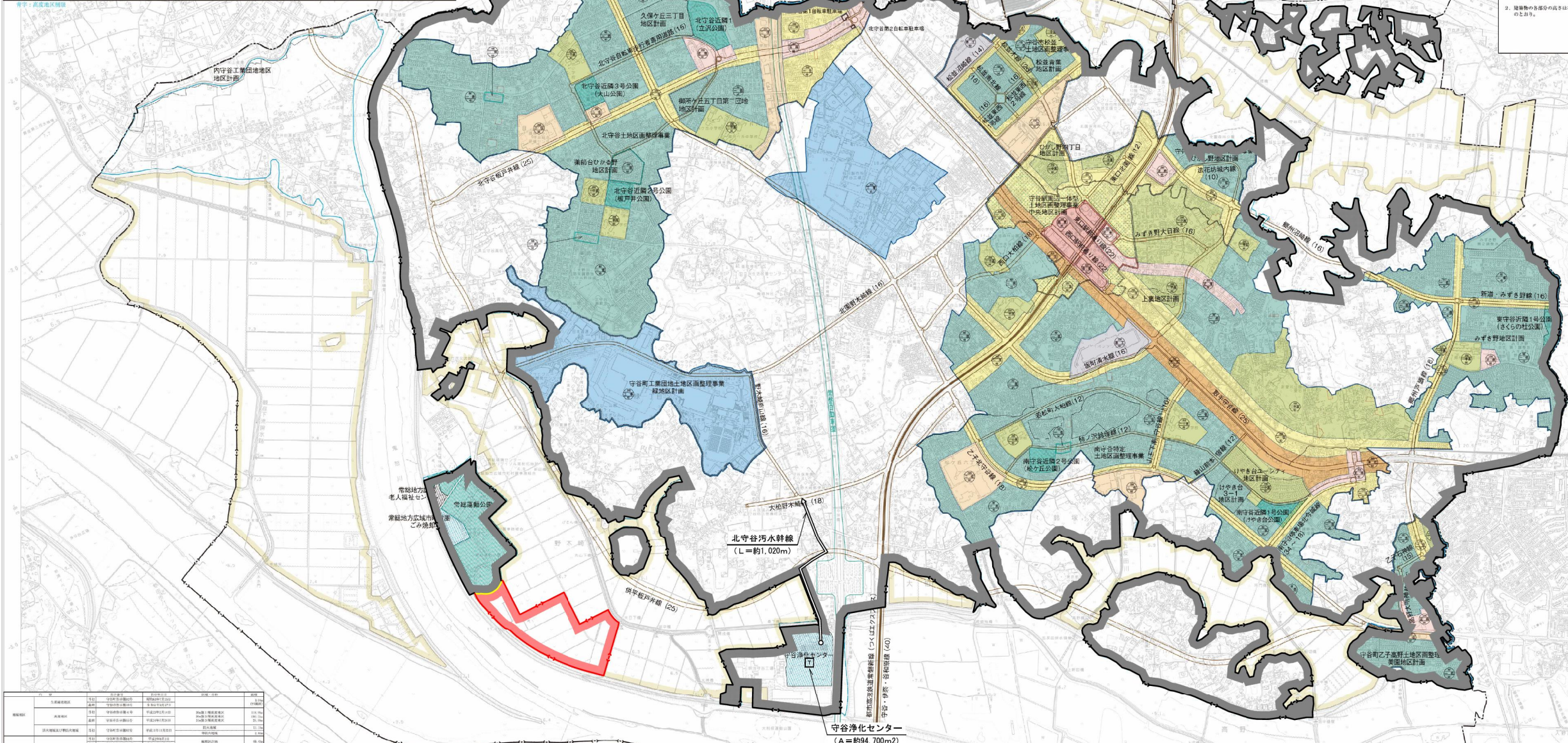
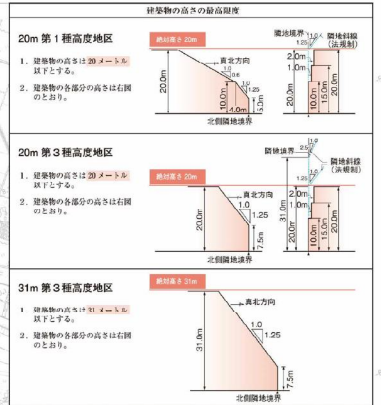
守谷市都市計画図

1:10,000

令和四年三月印刷

用途地域	容積率	建蔽率	高さ制限 (m)	用途制限	建築制限	用途制限	用途制限	用途制限	用途制限	用途制限
第一種低層住居専用地域	80	40	10	—	—	—	—	—	—	—
第一種中高層住居専用地域	180	60	30	—	—	—	—	—	—	—
第一種住居地域	200	60	20	—	—	—	—	—	—	—
第二種住居地域	200	60	20	—	—	—	—	—	—	—
第三種住居地域	200	60	20	—	—	—	—	—	—	—
近隣商業地域	200	60	20	—	—	—	—	—	—	—
商業地域	200	60	20	—	—	—	—	—	—	—
工業地域	200	60	20	—	—	—	—	—	—	—
工業専用地域	200	60	20	—	—	—	—	—	—	—

取手都市計画下水道の変更 (守谷市決定) (汚水)
守谷市公共下水道 排水区域 約2,060ha 変更後
約2,039ha 変更前



用途地域	面積	容積率	建蔽率	高さ制限	用途制限	建築制限	用途制限	用途制限	用途制限	用途制限
第一種低層住居専用地域	1,234	80	40	10	—	—	—	—	—	—
第一種中高層住居専用地域	2,345	180	60	30	—	—	—	—	—	—
第一種住居地域	3,456	200	60	20	—	—	—	—	—	—
第二種住居地域	4,567	200	60	20	—	—	—	—	—	—
第三種住居地域	5,678	200	60	20	—	—	—	—	—	—
近隣商業地域	6,789	200	60	20	—	—	—	—	—	—
商業地域	7,890	200	60	20	—	—	—	—	—	—
工業地域	8,901	200	60	20	—	—	—	—	—	—
工業専用地域	9,012	200	60	20	—	—	—	—	—	—

用途地域	面積	容積率	建蔽率	高さ制限	用途制限	建築制限	用途制限	用途制限	用途制限	用途制限
第一種低層住居専用地域	1,234	80	40	10	—	—	—	—	—	—
第一種中高層住居専用地域	2,345	180	60	30	—	—	—	—	—	—
第一種住居地域	3,456	200	60	20	—	—	—	—	—	—
第二種住居地域	4,567	200	60	20	—	—	—	—	—	—
第三種住居地域	5,678	200	60	20	—	—	—	—	—	—
近隣商業地域	6,789	200	60	20	—	—	—	—	—	—
商業地域	7,890	200	60	20	—	—	—	—	—	—
工業地域	8,901	200	60	20	—	—	—	—	—	—
工業専用地域	9,012	200	60	20	—	—	—	—	—	—

凡例	説明
(赤線)	排水区域 (今回決定)
(黒線)	排水区域 (既決定)
(黄線)	排水区域 (変更前)
(黒線)	汚水幹線
(黒線)	処理場 (既決定)
(赤線)	行政区域
(黒線)	市街化区域
(青線)	用途地域
(緑線)	第一種低層住居専用地域
(黄線)	第一種中高層住居専用地域
(赤線)	第一種住居地域
(黄線)	第二種住居地域
(赤線)	第三種住居地域
(赤線)	近隣商業地域
(赤線)	商業地域
(赤線)	工業地域
(赤線)	工業専用地域
(赤線)	生産緑地
(赤線)	都市計画道路
(赤線)	都市高速道路
(赤線)	常磐自動車線
(赤線)	自軌道
(赤線)	都市計画公園
(赤線)	下水道計画排水区域
(赤線)	守谷浄化センター
(赤線)	常盤地方広域市町村圏施設
(赤線)	常盤地方広域老人福祉センター
(赤線)	土地区画整理事業区域
(赤線)	地区計画区域
(赤線)	農用地区域
(赤線)	農業集落排水区域

凡例	説明
(赤線)	排水区域 (今回決定)
(黒線)	排水区域 (既決定)
(黄線)	排水区域 (変更前)
(黒線)	汚水幹線
(黒線)	処理場 (既決定)

(1) 令和 3年 1月 撮影 (4) 取得等 令和 3年 3月
(2) 令和 4年 3月 1:2500より縮刷 (5) 起算 平成 29年 3月
(3) 縮刷時 平成 30年 3月 (6) 訂正 平成 31年 2月
(7) つくばみらい 平成 29年 2月

1:10,000

【この図案は、国土地理院の図案を基に作成されたものである。】
【(図案番号)守3 図0157号】
計画機関 茨城県守谷市
都市計画課ホームページ: <https://www.city.moriya.ibaraki.jp/section/0410/>