

# 高萩都市計画用途地域の変更（高萩市決定）

都市計画用途地域を次のように変更する。

（高萩市）

種類	面積	建築物の容積率	建築物の建ぺい率	外壁の後退距離の限度	建築物の敷地面積の最低限度	建築物の高さの限度	備考割合
第一種低層住居専用地域	約 191 ha	8/10 以下	4/10 以下	—	—	10m	
	約 35 ha	10/10 以下	6/10 以下	—	—	10m	
	約 25 ha	15/10 以下	6/10 以下	—	—	10m	
小計	約 251 ha						約 29.7 %
第二種低層住居専用地域	約 0 ha	—	—	—	—	—	
	約 0 ha						
第一種中高層住居専用地域	約 87 ha	20/10 以下	6/10 以下	—	—	—	
	約 87 ha						
第二種中高層住居専用地域	約 0 ha	—	—	—	—	—	
	約 0 ha						
第一種住居地域	約 186 ha	20/10 以下	6/10 以下	—	—	—	
	約 186 ha						
第二種住居地域	約 20 ha	20/10 以下	6/10 以下	—	—	—	
	約 20 ha						
準住居地域	約 32 ha	20/10 以下	6/10 以下	—	—	—	
	約 32 ha						
近隣商業地域	約 14 ha	30/10 以下	8/10 以下	—	—	—	
	約 14 ha						
商業地域	約 15 ha	40/10 以下	8/10 以下	—	—	—	
	約 15 ha						
準工業地域	約 44 ha	20/10 以下	6/10 以下	—	—	—	
	約 44 ha						
工業地域	約 39 ha	20/10 以下	6/10 以下	—	—	—	
	約 39 ha						
工業専用地域	約 157 ha	20/10 以下	6/10 以下	—	—	—	
	約 157 ha						
合計	約 845 ha						100.0 %

「種類、位置及び区域は計画図表示のとおり。」

## 理由

赤浜・上手網地区については、土地利用方針と土地利用規制との整合を図るとともに、産業系土地利用の維持・増進を図る観点から、高萩協同病院跡地地区については、周辺土地利用との整合を図りつつ、跡地の有効利用を促進させるため、用途地域を変更するものである。

## 高萩都市計画用途地域の変更（新旧対照表）

都市計画用途地域を次のように変更する。

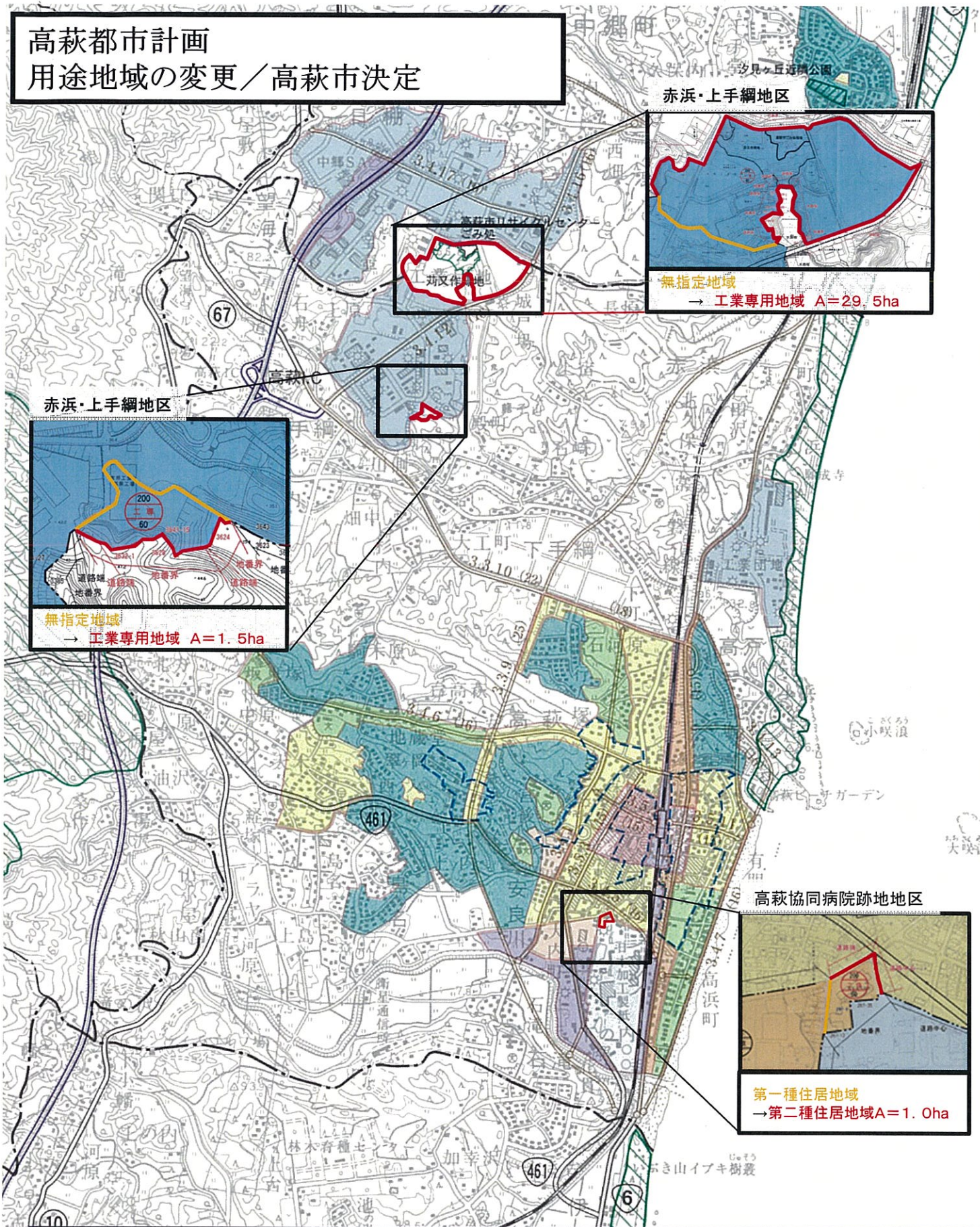
（高萩市）

種 類	面 積	建築物の 容積率	建築物の 建ぺい率	外壁の後退 距離の限度	敷地面積 の 最低限度	建築物の 高さの限 度	備 考 割 合
第一種低層 住居専用地域	約 191 191 ha	8/10 以下	4/10 以下	—	—	10m	
	約 35 35 ha	10/10 以下	6/10 以下	—	—	10m	
	約 25 25 ha	15/10 以下	6/10 以下	—	—	10m	
小 計	約 251 251 ha						30.8 約 29.7 %
第二種低層 住居専用地域	約 0 0 ha	—	—	—	—	—	0.0 約 0.0 %
	約 0 0 ha						
第一種中高層 住居専用地域	約 87 87 ha	20/10 以下	6/10 以下	—	—	—	10.7 約 10.3 %
	約 87 87 ha						
第二種中高層 住居専用地域	約 0 0 ha	—	—	—	—	—	0.0 約 0.0 %
	約 0 0 ha						
第一種住居地 域	約 187 186 ha	20/10 以下	6/10 以下	—	—	—	23.0 約 22.0 %
	約 187 186 ha						
第二種住居地 域	約 19 20 ha	20/10 以下	6/10 以下	—	—	—	2.3 約 2.4 %
	約 19 20 ha						
準住居地域	約 32 32 ha	20/10 以下	6/10 以下	—	—	—	3.9 約 3.8 %
	約 32 32 ha						
近隣商業地域	約 14 14 ha	30/10 以下	8/10 以下	—	—	—	1.7 約 1.7 %
	約 14 14 ha						
商業地域	約 15 15 ha	40/10 以下	8/10 以下	—	—	—	1.8 約 1.8 %
	約 15 15 ha						
準工業地域	約 44 44 ha	20/10 以下	6/10 以下	—	—	—	5.4 約 5.2 %
	約 44 44 ha						
工業地域	約 39 39 ha	20/10 以下	6/10 以下	—	—	—	4.9 約 4.5 %
	約 39 39 ha						
工業専用地域	約 126 157 ha	20/10 以下	6/10 以下	—	—	—	15.5 約 18.6 %
	約 126 157 ha						
合 計	約 814 845 ha						100.0 100.0 %

注) 上段：変更前，下段：変更後



# 高萩都市計画 用途地域の変更／高萩市決定



## 理由

赤浜・上手綱地区については、土地利用方針と土地利用規制との整合を図るとともに、産業系土地利用の維持・増進を図る観点から、高萩協同病院跡地地区については、周辺土地利用との整合を図りつつ、跡地の有効活用を促進させるため、用途地域を変更するものである。