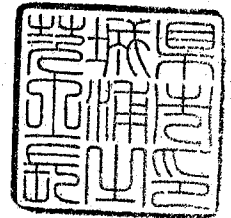


土浦市告示第 46 号

都市計画法（昭和43年法律第100号）第21条第2項の規定において準用する同法第19条第1項の規定により，土浦・阿見都市計画を変更したので，同法第20条第1項の規定に基づき告示し，同条第2項の規定に基づき，当該都市計画の図書を次の場所において縦覧に供する。

令和3年3月10日

土浦市長 安藤 真理子



1 都市計画の種類

地区計画

2 都市計画を変更する土地の区域

(1) 真鍋新町地区地区計画

土浦市真鍋新町の一部

3 縦覧場所

土浦市都市産業部都市計画課

土浦・阿見都市計画地区計画の変更（土浦市決定）

都市計画真鍋新町地区地区計画を次のように変更する。

名 称	真鍋新町地区地区計画		
位 置	土浦市真鍋新町の一部		
面 積	約 13.7ha		
地区計画の目標	本地区は、土浦市の中心部、JR常磐線土浦駅より約1.1kmに位置し、土浦駅周辺との連たん性を生かして、土地の高度利用や多様な都市機能の誘導を図り、これまでの住宅を中心とする市街地とは異なる複合市街地を形成することによって、業務の利便の増進及び周辺環境の整備と共に活力ある拠点づくりを目標とする。		
区域の整備、開発及び保全に関する方針	地区計画の目標及び土地利用の方針に整合した街並みを形成するため、建築物等に関する制限を次のように定める。 (1) 建築物等の用途の制限		
土地利用に関する方針	商業を中心としたにぎわい空間の形成を図るため、様々な機能が融合した多様性とにぎわいのある商業・業務地として、活力ある拠点としての土地利用を目指す。		
地区整備計画	建築物等に関する事項	地区の区分	地区の名称 真鍋新町地区地区計画
			地区の面積 約 13.7ha
		建築物等の用途の制限	次の各号に掲げる建築物は、建築してはならない。 (1) 風俗営業等の規制及び業務の適正化等に関する法律（昭和23年法律第122号）第2条第6項第4号に規定する営業の用に供するホテル又は旅館 (2) カラオケボックスその他これに類するもの (3) ナイトクラブその他これに類するもの (4) 風俗営業等の規制及び業務の適正化等に関する法律（昭和23年法律第122号）第2条第1項第2号から第5号までに掲げる営業の用に供する建築物 (5) 倉庫業を営む倉庫 (6) 畜舎 (7) 建築基準法（昭和25年法律第201号）別表第2（へ）の項第2号並びに同表（と）の項第3号及び第4号に掲げるもの
備 考	建築物等に関する事項の規定に関しては、市長が公益上必要な建築物でやむを得ないと認めたものについては適用を除外する。		

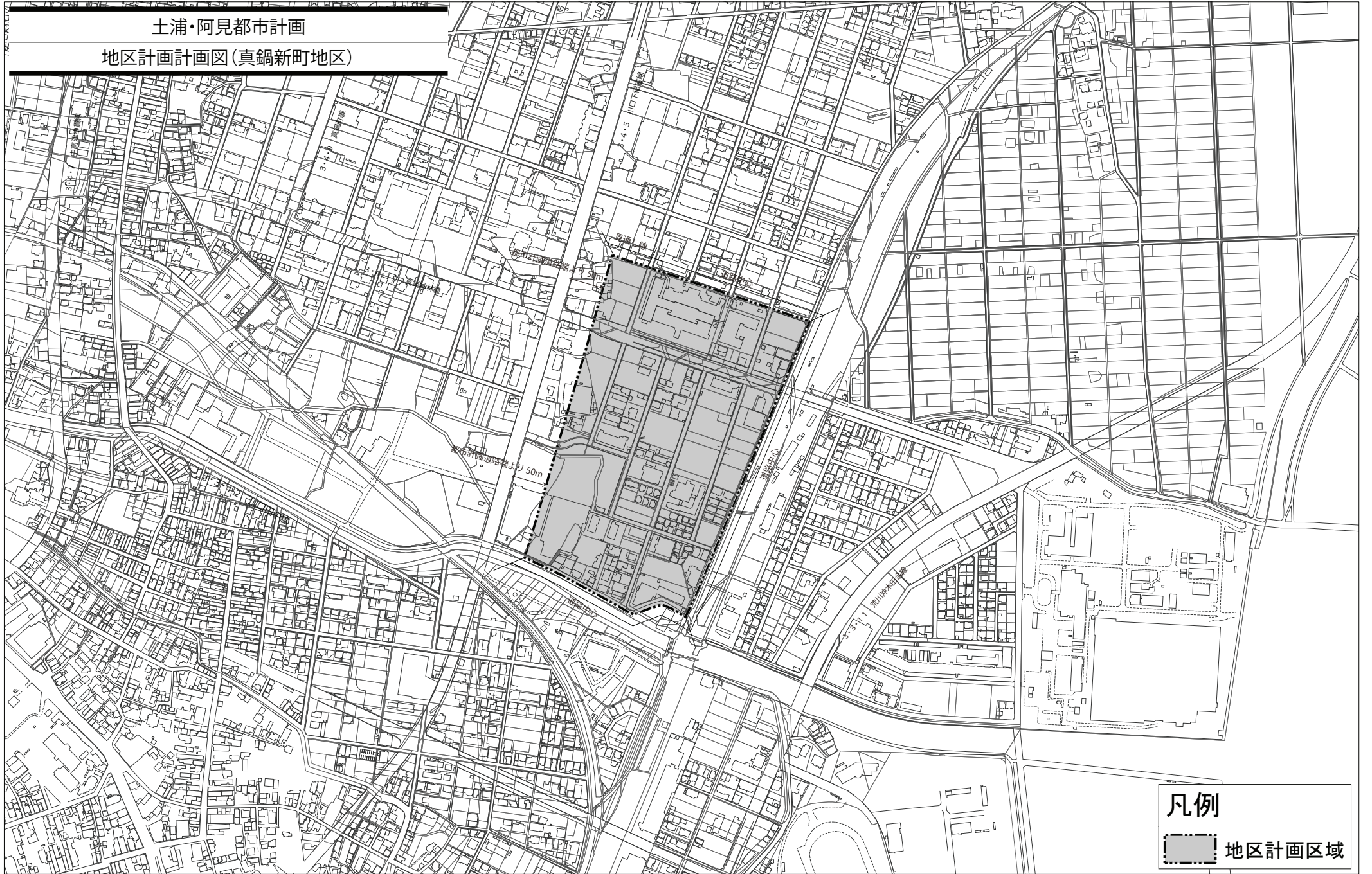
「区域及び地区の区分は計画図表示のとおり」

〔理由〕

「真鍋地区新にぎわい拠点」の一面を担う地区として、活力ある拠点として様々な機能が集約した複合的なまちづくりを目指して、地区計画の変更を行うものである。

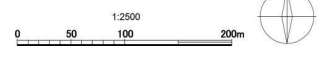
土浦・阿見都市計画

地区計画計画図(真鍋新町地区)



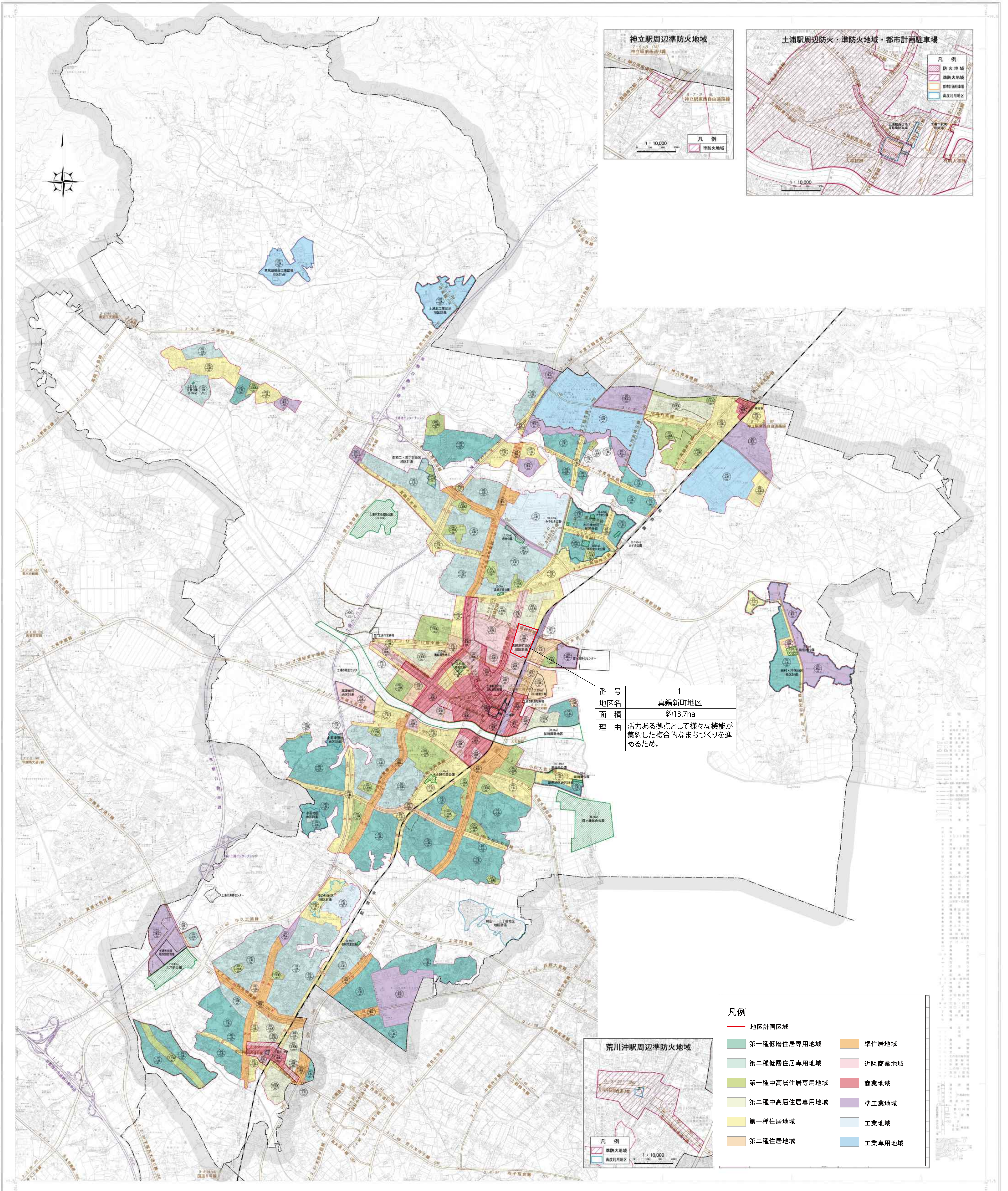
凡例

 地区計画区域



土浦市都市計画図

平成三十年四月



番号	1
地区名	真鍋新町地区
面積	約13.7ha
理由	活力ある拠点として様々な機能が集約した複合的なまちづくりを進めるため。

凡例	
地区計画区域	準住居地域
第一種低層住居専用地域	近隣商業地域
第二種低層住居専用地域	商業地域
第一種中高層住居専用地域	準工業地域
第二種中高層住居専用地域	工業地域
第一種住居地域	工業専用地域
第二種住居地域	

(1) 本図は土浦市及び阿見町の都市計画部が作成したものであり、その内容は、都市計画法第11条第1項の規定に基づき、土浦市及び阿見町の都市計画部が作成したものである。

(2) 本図は、土浦市及び阿見町の都市計画部が作成したものであり、その内容は、都市計画法第11条第1項の規定に基づき、土浦市及び阿見町の都市計画部が作成したものである。

(3) 本図は、土浦市及び阿見町の都市計画部が作成したものであり、その内容は、都市計画法第11条第1項の規定に基づき、土浦市及び阿見町の都市計画部が作成したものである。

(4) 本図は、土浦市及び阿見町の都市計画部が作成したものであり、その内容は、都市計画法第11条第1項の規定に基づき、土浦市及び阿見町の都市計画部が作成したものである。

(5) 本図は、土浦市及び阿見町の都市計画部が作成したものであり、その内容は、都市計画法第11条第1項の規定に基づき、土浦市及び阿見町の都市計画部が作成したものである。

(6) 本図は、土浦市及び阿見町の都市計画部が作成したものであり、その内容は、都市計画法第11条第1項の規定に基づき、土浦市及び阿見町の都市計画部が作成したものである。

本図の地域区分及び都市計画施設(道路、公園)の境界については、概略を示したものであり、詳細については土浦市都市計画部都市計画課にお問い合わせください。

注：周辺市町の都市計画(都市計画道路等)は参考です。詳細については、各市町担当課にご確認ください。

茨城県土浦市役所