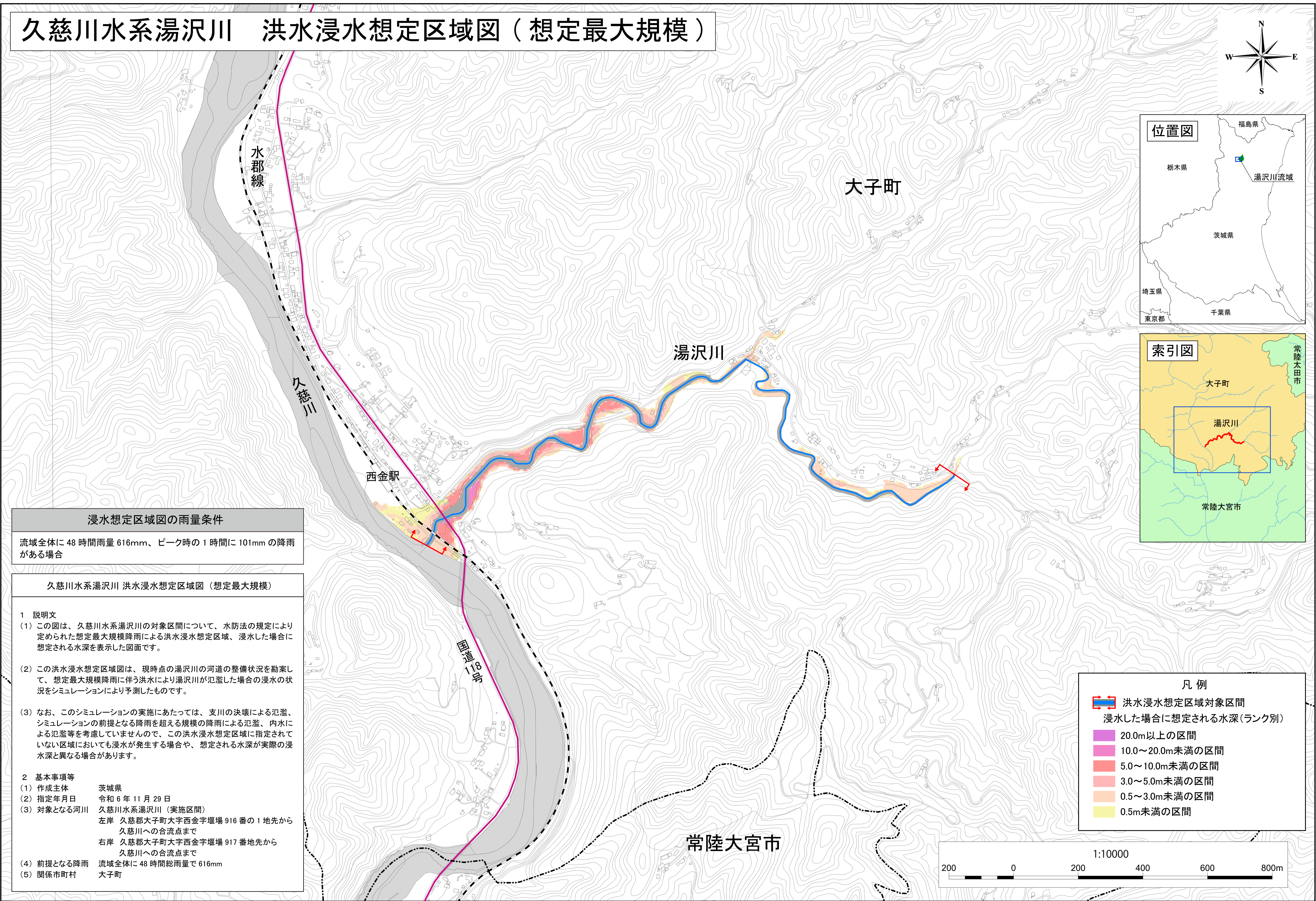
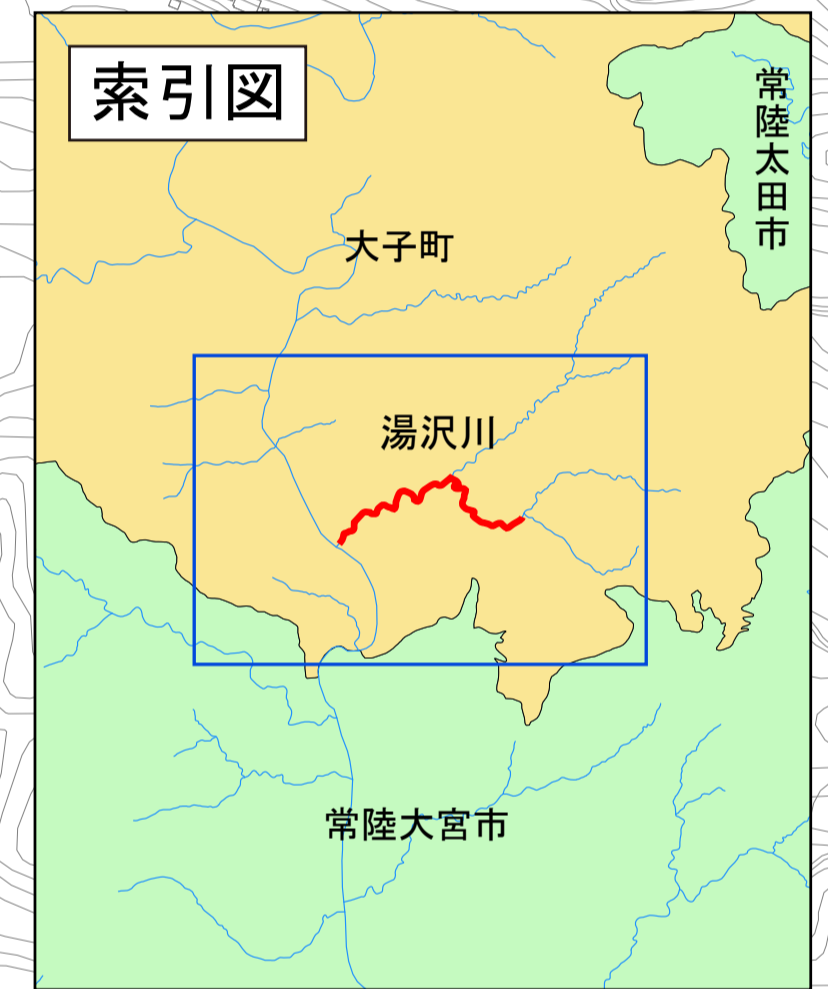
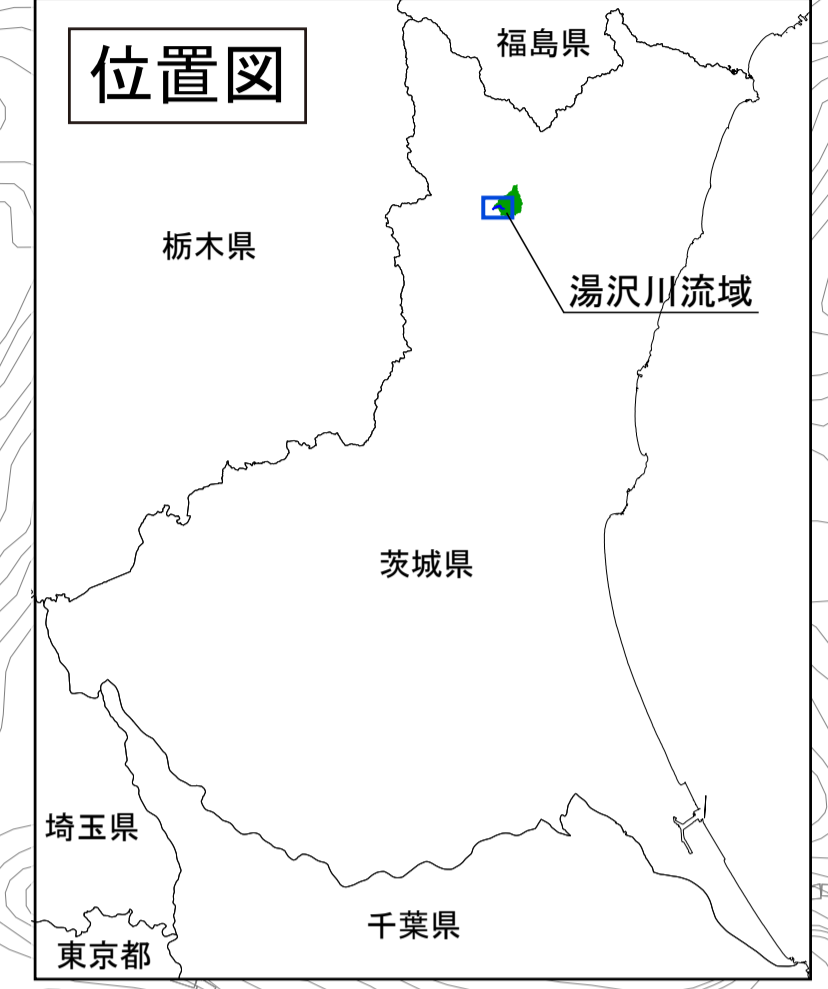
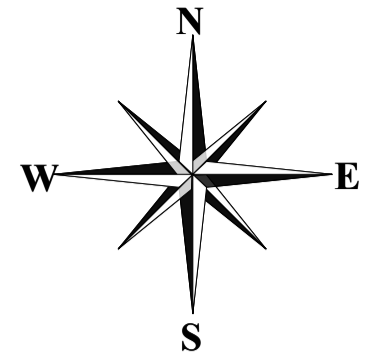


# 久慈川水系湯沢川 洪水浸水想定区域図（想定最大規模）



**浸水想定区域図の雨量条件**

流域全体に48時間雨量616mm、ピーク時の1時間に101mmの降雨がある場合

**久慈川水系湯沢川 洪水浸水想定区域図（想定最大規模）**

- 1 説明文
- (1) この図は、久慈川水系湯沢川の対象区間について、水防法の規定により定められた想定最大規模降雨による洪水浸水想定区域、浸水した場合に想定される水深を表示した図面です。
  - (2) この洪水浸水想定区域図は、現時点の湯沢川の河道の整備状況を勘案して、想定最大規模降雨に伴う洪水により湯沢川が氾濫した場合の浸水の状況をシミュレーションにより予測したものです。
  - (3) なお、このシミュレーションの実施にあたっては、支川の決壊による氾濫、シミュレーションの前提となる降雨を超える規模の降雨による氾濫、内水による氾濫等を考慮していませんので、この洪水浸水想定区域に指定されていない区域においても浸水が発生する場合や、想定される水深が実際の浸水深と異なる場合があります。
- 2 基本事項等
- (1) 作成主体 茨城県
  - (2) 指定年月日 令和6年11月29日
  - (3) 対象となる河川 久慈川水系湯沢川（実施区間）  
左岸 久慈郡大子町大字西金字堰場916番の1地先から久慈川への合流点まで  
右岸 久慈郡大子町大字西金字堰場917番地先から久慈川への合流点まで
  - (4) 前提となる降雨 流域全体に48時間総雨量で616mm
  - (5) 関係市町村 大子町

**凡例**

洪水浸水想定区域対象区間  
 浸水した場合に想定される水深(ランク別)

- 20.0m以上の区間
- 10.0～20.0m未満の区間
- 5.0～10.0m未満の区間
- 3.0～5.0m未満の区間
- 0.5～3.0m未満の区間
- 0.5m未満の区間

