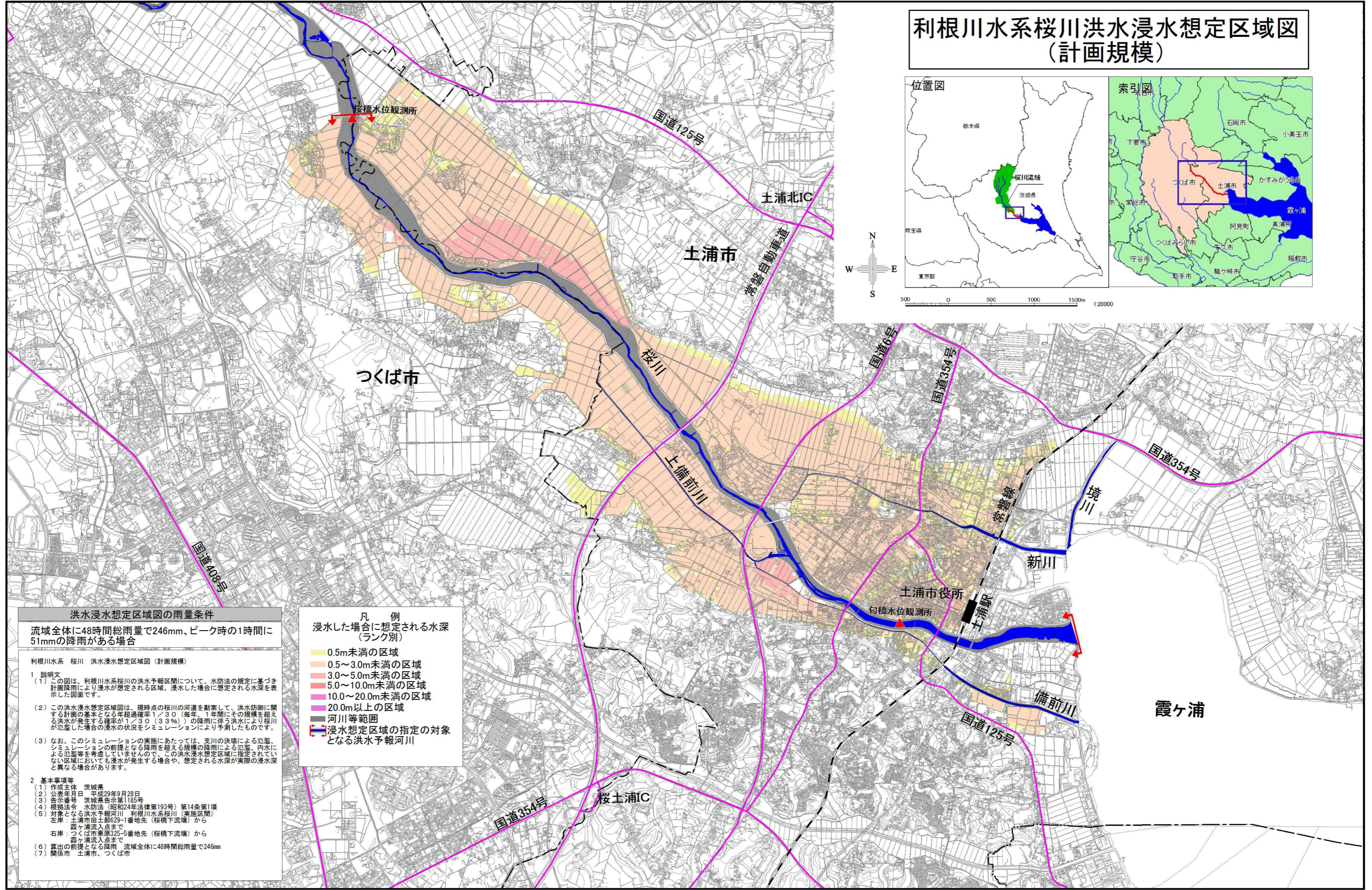
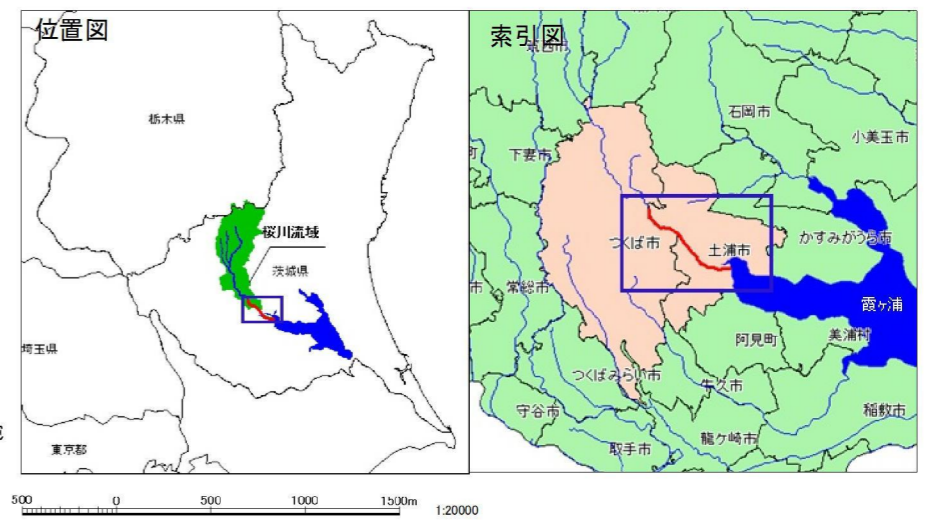


利根川水系桜川洪水浸水想定区域図 (計画規模)



洪水浸水想定区域図の雨量条件
流域全体に48時間総雨量で246mm、ピーク時の1時間に51mmの降雨がある場合

凡例
浸水した場合に想定される水深(ランク別)

0.5m未満の区域
0.5~3.0m未満の区域
3.0~5.0m未満の区域
5.0~10.0m未満の区域
10.0~20.0m未満の区域
20.0m以上の区域
河川等範囲
浸水想定区域の指定の対象となる洪水予報河川

- 利根川水系 桜川 洪水浸水想定区域図(計画規模)
- 1 説明文
- この図は、利根川水系桜川の洪水予報区間について、水防法の規定に基づき計画降雨により浸水が想定される区域、浸水した場合に想定される水深を表示した図面です。
 - この洪水浸水想定区域図は、現時点の桜川の河道を勘案して、洪水防衛に関する計画の基本となる年超過確率1/30(毎年、1年間にその規模を超える洪水が発生する確率が1/30(3.3%))の降雨に伴う洪水により桜川が氾濫した場合の浸水状況をシミュレーションにより予測したものです。
 - なお、このシミュレーションの実施にあたっては、支川の決壊による氾濫、シミュレーションの前提となる降雨を超える規模の降雨による氾濫、内水による氾濫等を考慮していませんので、この洪水浸水想定区域に指定されていない区域においても浸水が発生する場合や、想定される水深が実際の浸水深と異なる場合があります。
- 2 基本事項等
- 作成主体 茨城県
 - 公表年月日 平成29年9月28日
 - 告示番号 茨城県告示第1185号
 - 根拠法令 水防法(昭和24年法律第193号)第14条第1項
 - 対象となる洪水予報河川 利根川水系桜川(実施区間)
左岸: 土浦市田土部629-1番地先(桜橋下流端)から霞ヶ浦流入点まで
右岸: つくば市栗原325-5番地先(桜橋下流端)から霞ヶ浦流入点まで
 - 算出の前提となる降雨 流域全体に48時間総雨量で246mm
 - 関係市 土浦市、つくば市

この地図の作成に当たっては、国土地理院長の承認を得て、同院発行の基盤地図情報を使用した。(承認番号 平29情使、第614号)