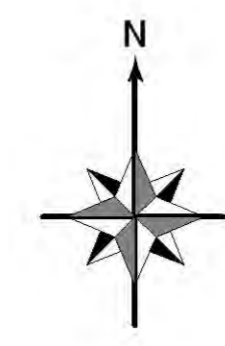


# 久慈川水系押川 洪水浸水想定区域図 (浸水継続時間)



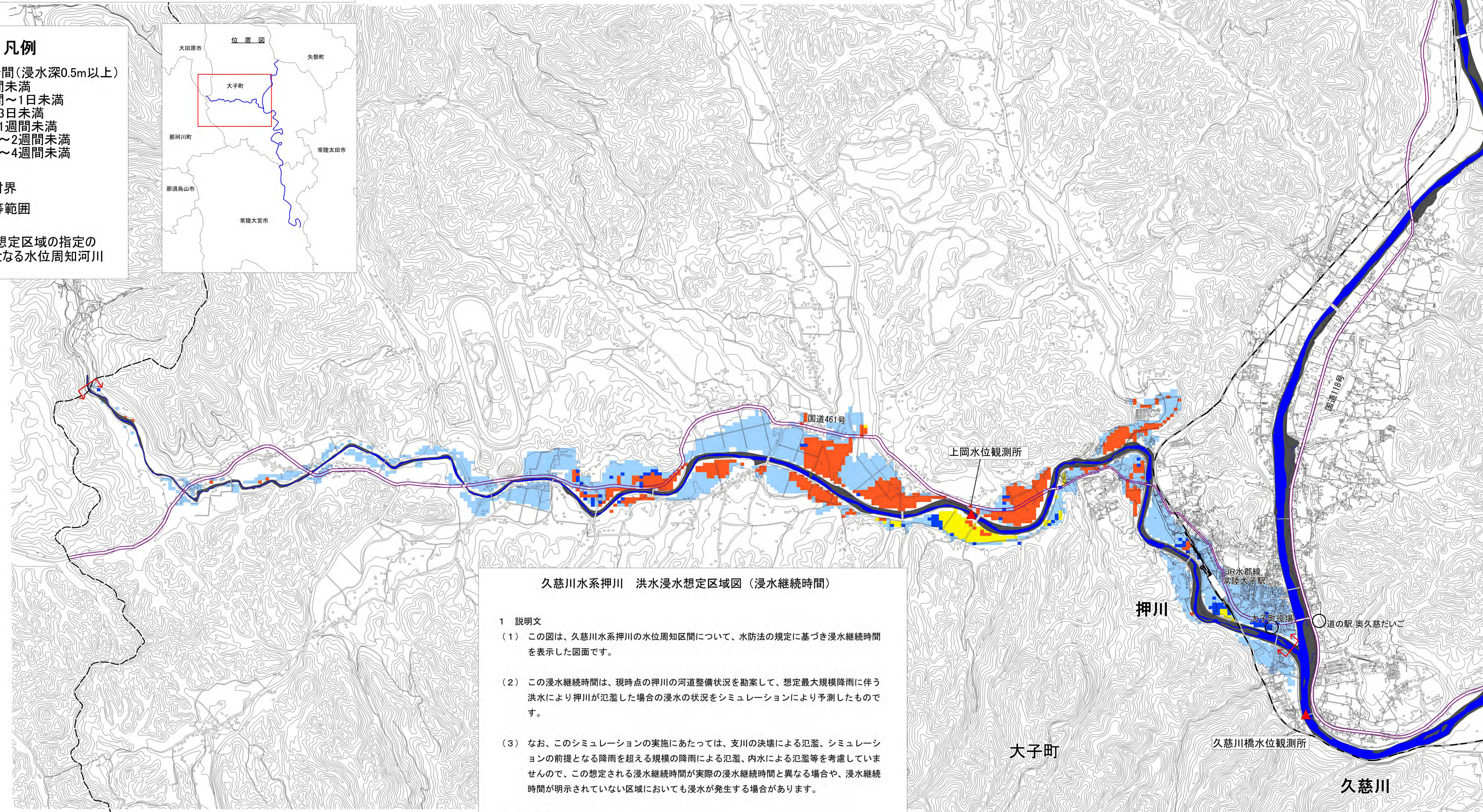
## 凡例

- 浸水継続時間(浸水深0.5m以上)
- 12時間未満
  - 12時間～1日未満
  - 1日～3日未満
  - 3日～1週間未満
  - 1週間～2週間未満
  - 2週間～4週間未満

- 市町村界
- 河川等範囲
- 浸水想定区域の指定の  
対象となる水位周知河川



栃木県

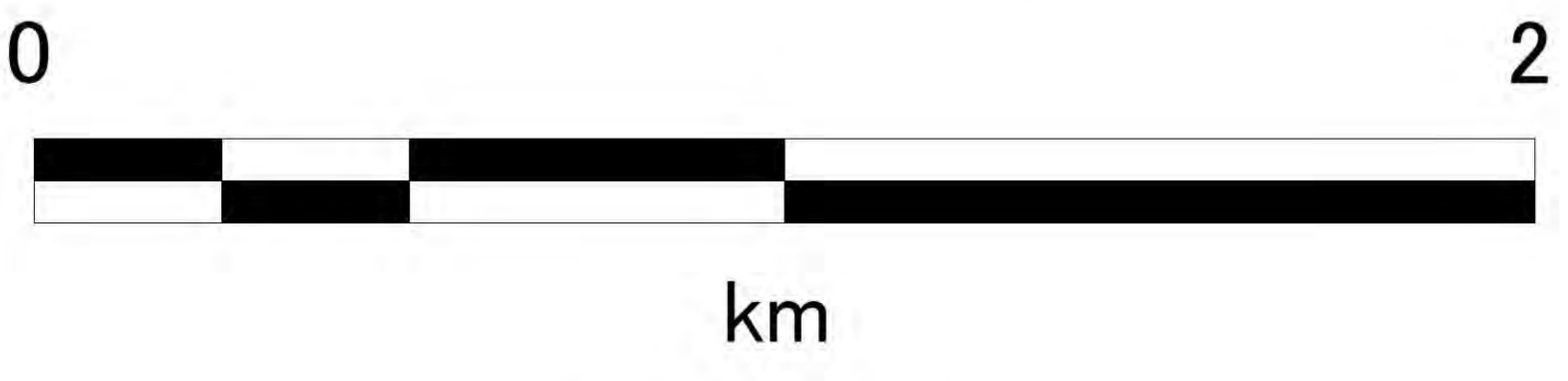


## 久慈川水系押川 洪水浸水想定区域図 (浸水継続時間)

- 1 説明文
  - (1) この図は、久慈川水系押川の水位周知区間について、水防法の規定に基づき浸水継続時間を表示した図面です。
  - (2) この浸水継続時間は、現時点の押川の河道整備状況を勘案して、想定最大規模降雨に伴う洪水により押川が氾濫した場合の浸水の状況をシミュレーションにより予測したものです。
  - (3) なお、このシミュレーションの実施にあたっては、支川の決壊による氾濫、シミュレーションの前提となる降雨を超える規模の降雨による氾濫、内水による氾濫等を考慮していませんので、この想定される浸水継続時間が実際の浸水継続時間と異なる場合や、浸水継続時間が明示されていない区域においても浸水が発生する場合があります。

- 2 基本事項
  - (1) 作成主体 茨城県
  - (2) 公表年月日 平成29年8月28日
  - (3) 告示番号 茨城県告示第1074号
  - (4) 指定の根拠法令 水防法(昭和24年法律第193号)第14条第2項
  - (5) 対象となる水位周知河川  
久慈川水系押川(実施区間)  
左岸: 大子町大字上金沢字高平1186番1地先(栃木県境)から大子町大字大子字横谷河原777番地先(久慈川合流点)まで  
右岸: 大子町大字上金沢字入山1180番地先(栃木県境)から大子町大字大子字小久慈1898番12地先(久慈川合流点)まで
  - (6) 算出の前提となる降雨 押川流域の24時間総雨量661mm
  - (7) 関係市町村 大子町

洪水浸水想定区域図の雨量条件  
流域全体に24時間総雨量 661mm、  
ピーク時の1時間に178.9mmの降雨がある場合



縮尺: 1:10,000

この地図の作成に当たっては、国土地理院長の承認を得て、同院発行の基盤地図情報を使用した。(承認番号 平成29情使、第432号)