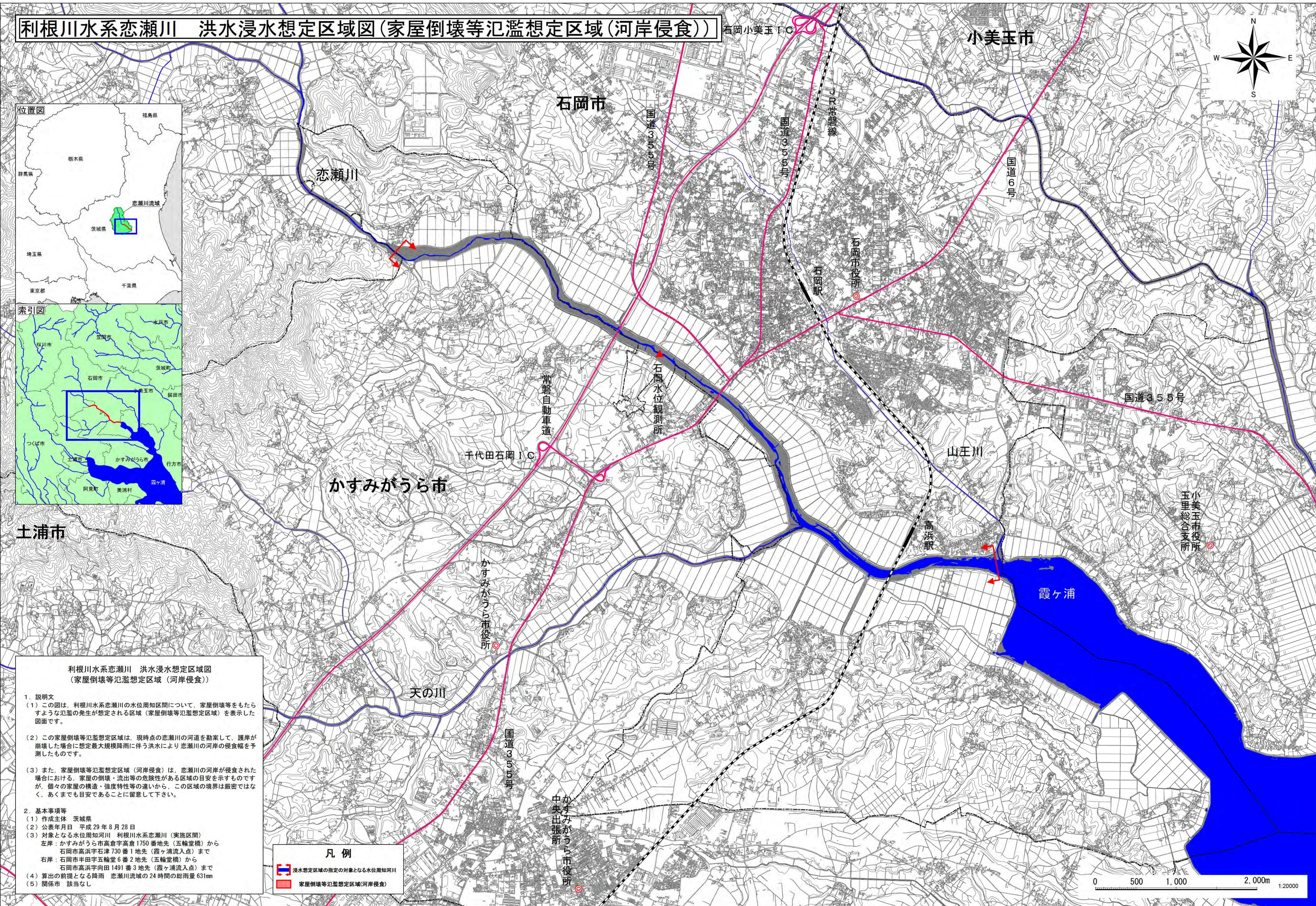
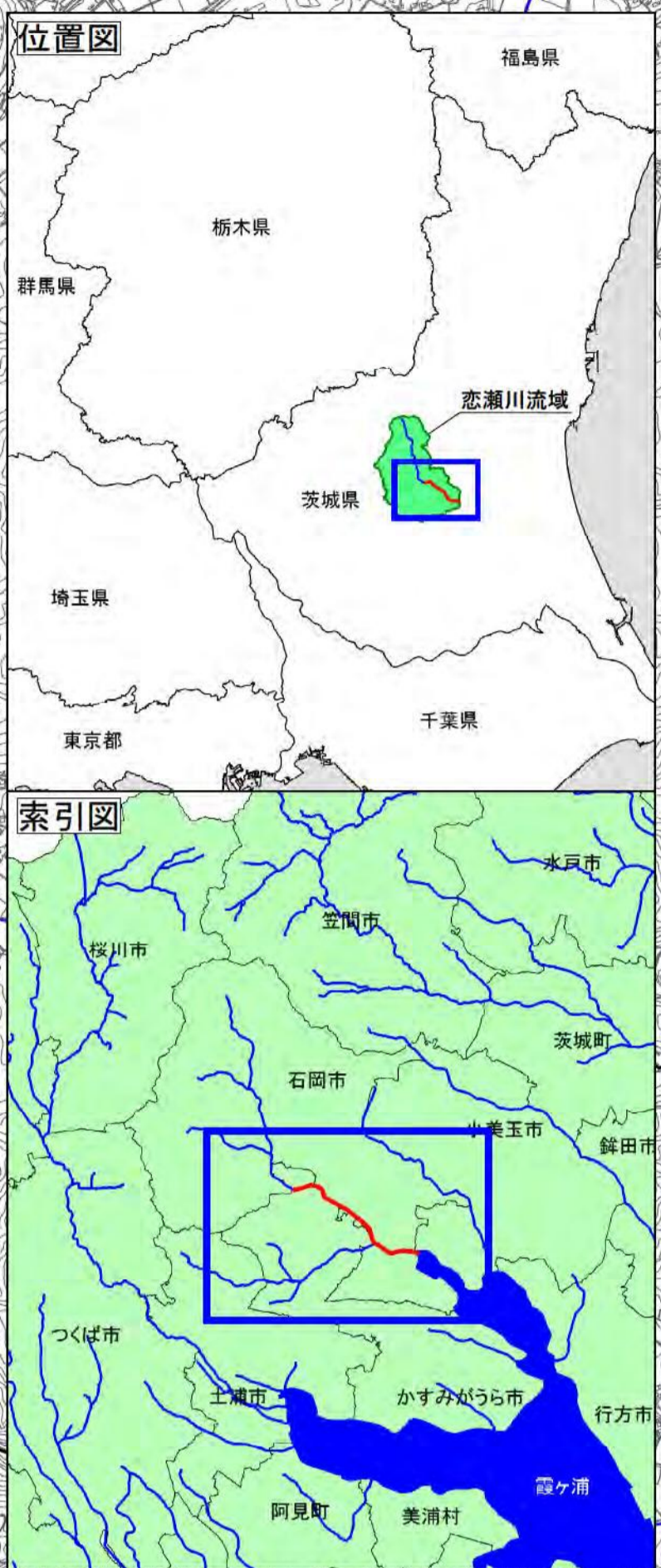
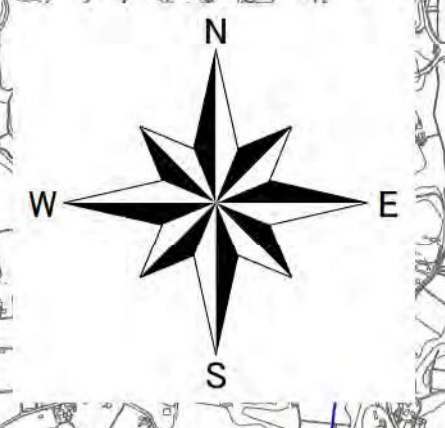


# 利根川水系恋瀬川 洪水浸水想定区域図(家屋倒壊等氾濫想定区域(河岸侵食))



**利根川水系恋瀬川 洪水浸水想定区域図  
(家屋倒壊等氾濫想定区域(河岸侵食))**

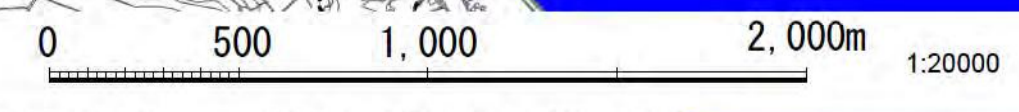
1. 説明文  
 (1) この図は、利根川水系恋瀬川の水位周知区間について、家屋倒壊等をもたらすような氾濫の発生が想定される区域(家屋倒壊等氾濫想定区域)を表示した図面です。  
 (2) この家屋倒壊等氾濫想定区域は、現時点の恋瀬川の河道を勘案して、護岸が崩壊した場合に想定最大規模降雨に伴う洪水により恋瀬川の河岸の侵食幅を予測したものです。  
 (3) また、家屋倒壊等氾濫想定区域(河岸侵食)は、恋瀬川の河岸が侵食された場合における、家屋の倒壊・流出等の危険性がある区域の目安を示すものですが、個々の家屋の構造・強度特性等の違いから、この区域の境界は厳密ではなく、あくまでも目安であることに留意して下さい。

2. 基本事項等  
 (1) 作成主体 茨城県  
 (2) 公表年月日 平成29年8月28日  
 (3) 対象となる水位周知河川 利根川水系恋瀬川(実施区間)  
 左岸: かすみがうら市高倉字高倉1750番地先(五輪堂橋)から石岡市高浜字石津730番1地先(霞ヶ浦流入点)まで  
 右岸: 石岡市半田字五輪堂6番2地先(五輪堂橋)から石岡市高浜字向田1491番3地先(霞ヶ浦流入点)まで  
 (4) 算出の前提となる降雨 恋瀬川流域の24時間の総雨量631mm  
 (5) 関係市 該当なし

**凡例**

浸水想定区域の指定の対象となる水位周知河川

家屋倒壊等氾濫想定区域(河岸侵食)



この地図の作成に当たっては、国土地理院長の承認を得て、同院発行の基盤地図情報を使用した。(承認番号 平29情使、第482号)