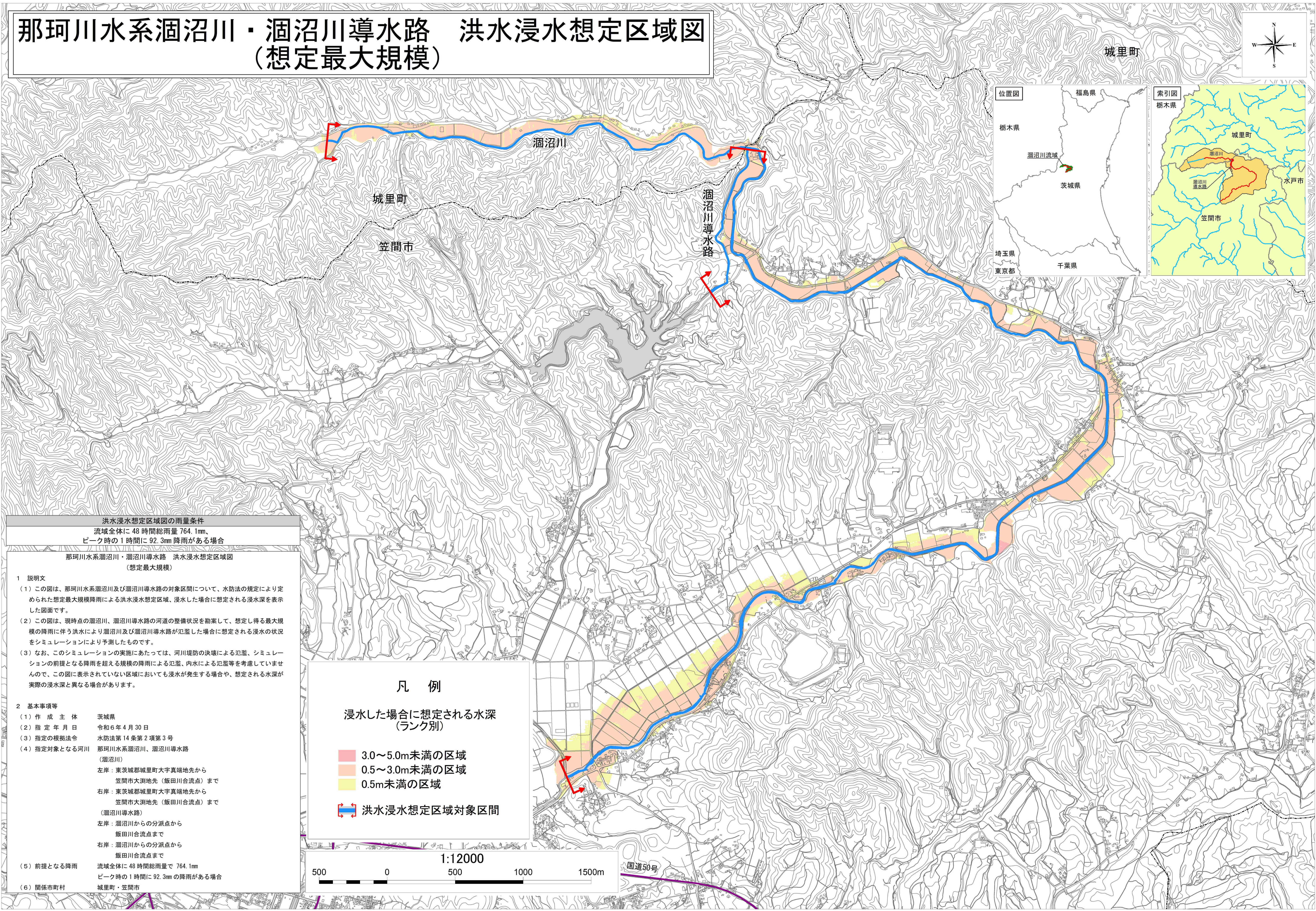
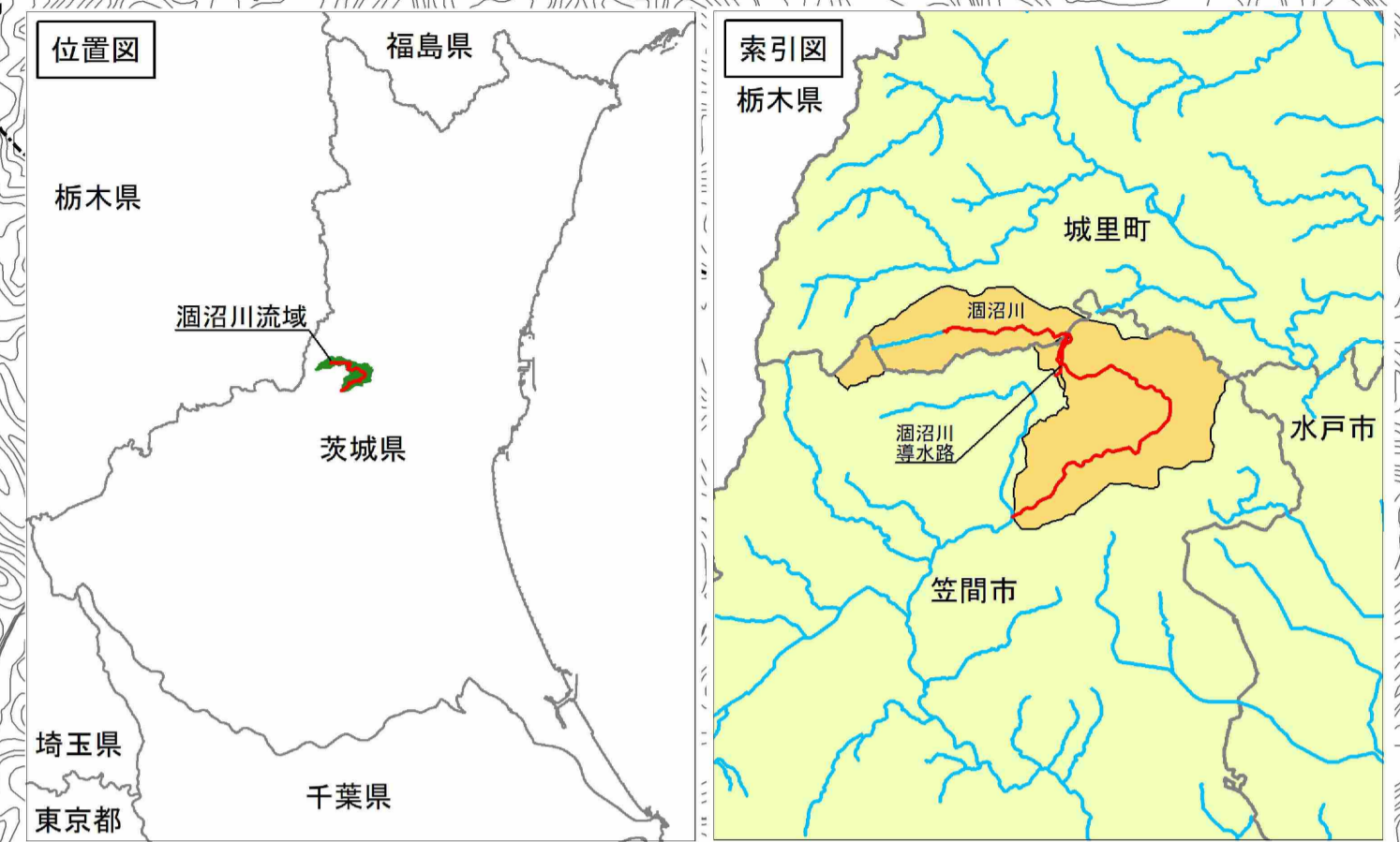
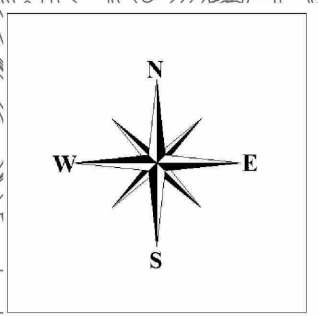


# 那珂川水系涸沼川・涸沼川導水路 洪水浸水想定区域図 (想定最大規模)



**洪水浸水想定区域図の雨量条件**  
流域全体に48時間総雨量764.1mm、ピーク時の1時間に92.3mm降雨がある場合

那珂川水系涸沼川・涸沼川導水路 洪水浸水想定区域図  
(想定最大規模)

- 1 説明文
- (1) この図は、那珂川水系涸沼川及び涸沼川導水路の対象区間について、水防法の規定により定められた想定最大規模降雨による洪水浸水想定区域、浸水した場合に想定される浸水深を表示した図面です。
  - (2) この図は、現時点の涸沼川、涸沼川導水路の河道の整備状況を勘案して、想定し得る最大規模の降雨に伴う洪水により涸沼川及び涸沼川導水路が氾濫した場合に想定される浸水の状況をシミュレーションにより予測したものです。
  - (3) なお、このシミュレーションの実施にあたっては、河川堤防の決壊による氾濫、シミュレーションの前提となる降雨を超える規模の降雨による氾濫、内水による氾濫等を考慮していませんので、この図に表示されていない区域においても浸水が発生する場合や、想定される水深が実際の浸水深と異なる場合があります。

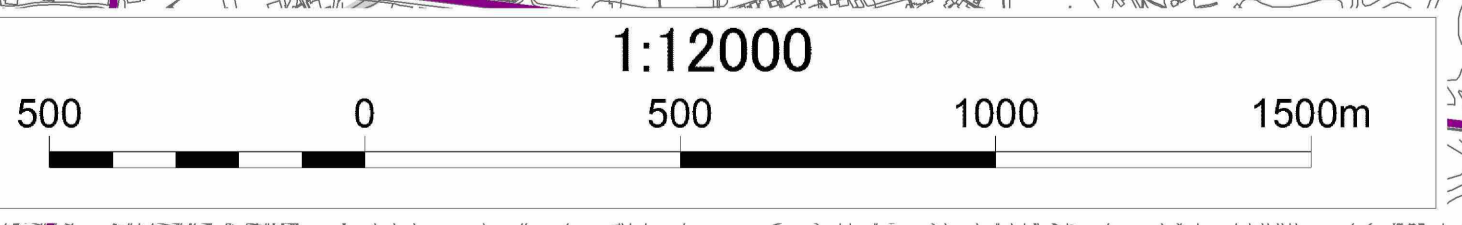
- 2 基本事項等
- (1) 作成主体 茨城県
  - (2) 指定年月日 令和6年4月30日
  - (3) 指定の根拠法令 水防法第14条第2項第3号
  - (4) 指定対象となる河川 那珂川水系涸沼川、涸沼川導水路  
(涸沼川)  
左岸：東茨城郡城里町大字真端地先から笠間市大淵地先(飯田川合流点)まで  
右岸：東茨城郡城里町大字真端地先から笠間市大淵地先(飯田川合流点)まで(涸沼川導水路)  
左岸：涸沼川からの分派点から飯田川合流点まで  
右岸：涸沼川からの分派点から飯田川合流点まで
  - (5) 前提となる降雨 流域全体に48時間総雨量で764.1mm、ピーク時の1時間に92.3mmの降雨がある場合
  - (6) 関係市町村 城里町・笠間市

**凡 例**

浸水した場合に想定される水深  
(ランク別)

- 3.0~5.0m未満の区域
- 0.5~3.0m未満の区域
- 0.5m未満の区域

洪水浸水想定区域対象区間



国道50号